

地方創生港整備推進交付金事業

奥内漁港事業計画平面図

漁港番号

1220080

種別

第2種

所管

本土

事業主体

青森県

管理者

青森県

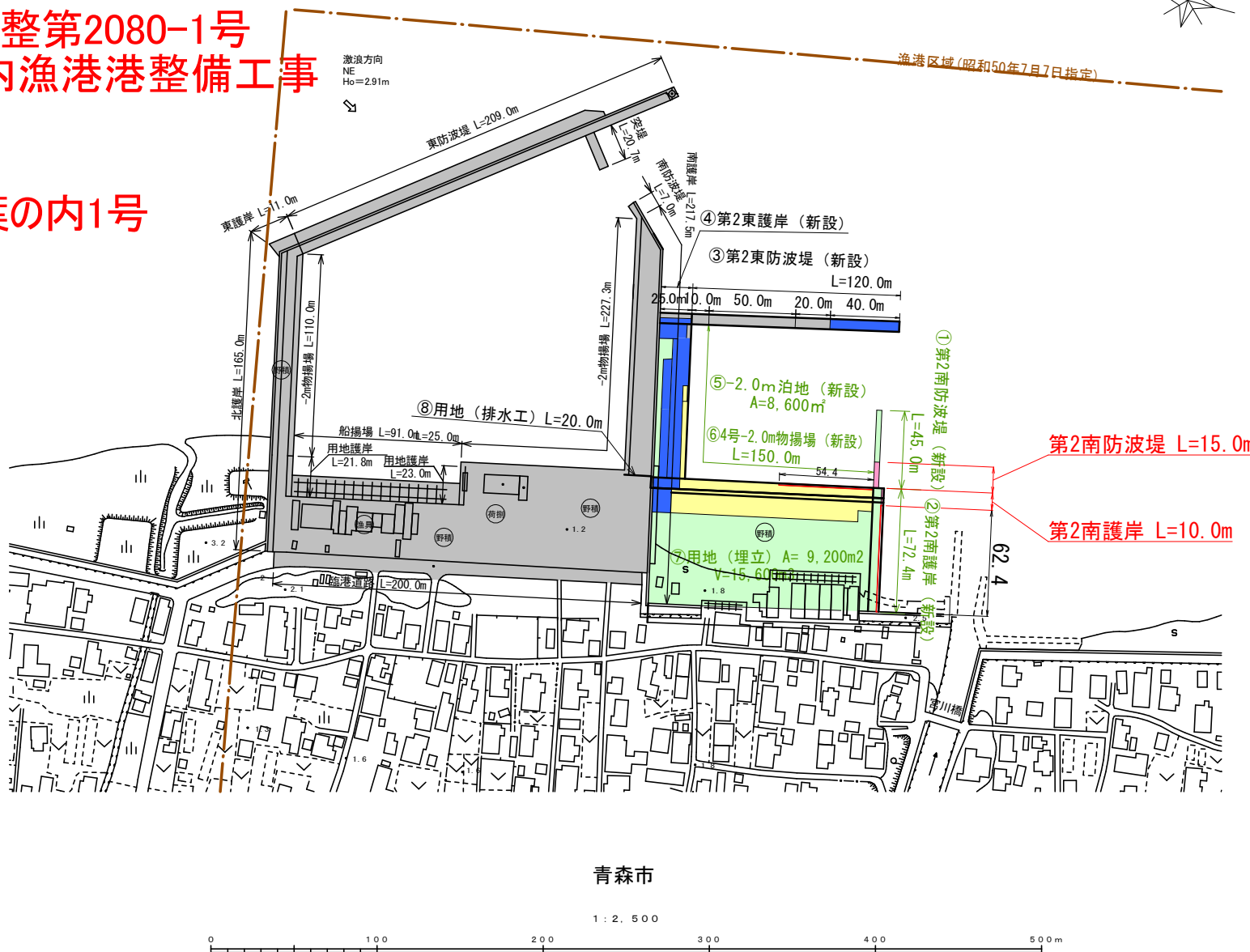
施行場所

青森県青森市大字奥内

(奥内地区)

8港整第2080-1号
奥内漁港港整備工事

22葉の内1号

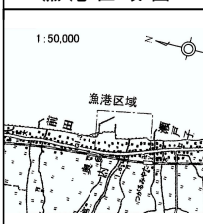


漁港区域(昭和50年7月7日指定)

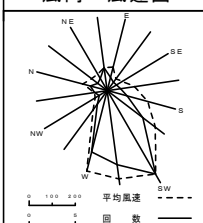
位置図



漁港区域図



風向・風速図



潮位図

H. H. W. L.	+1.410
H. W. L.	+0.800
M. S. L.	+0.362
T. P.	+0.223
D. I.	±0.000
L. W. L.	-0.083

凡例

- 令和5年度完成工事施設
- 令和6年度施工済施設
- 令和7年度施工済施設
- 本工事施工箇所
- 令和9年度以降施工予定施設
- その他事業(令和5年度完成工事施設)
- その他事業(令和6年度以降施工予定施設)

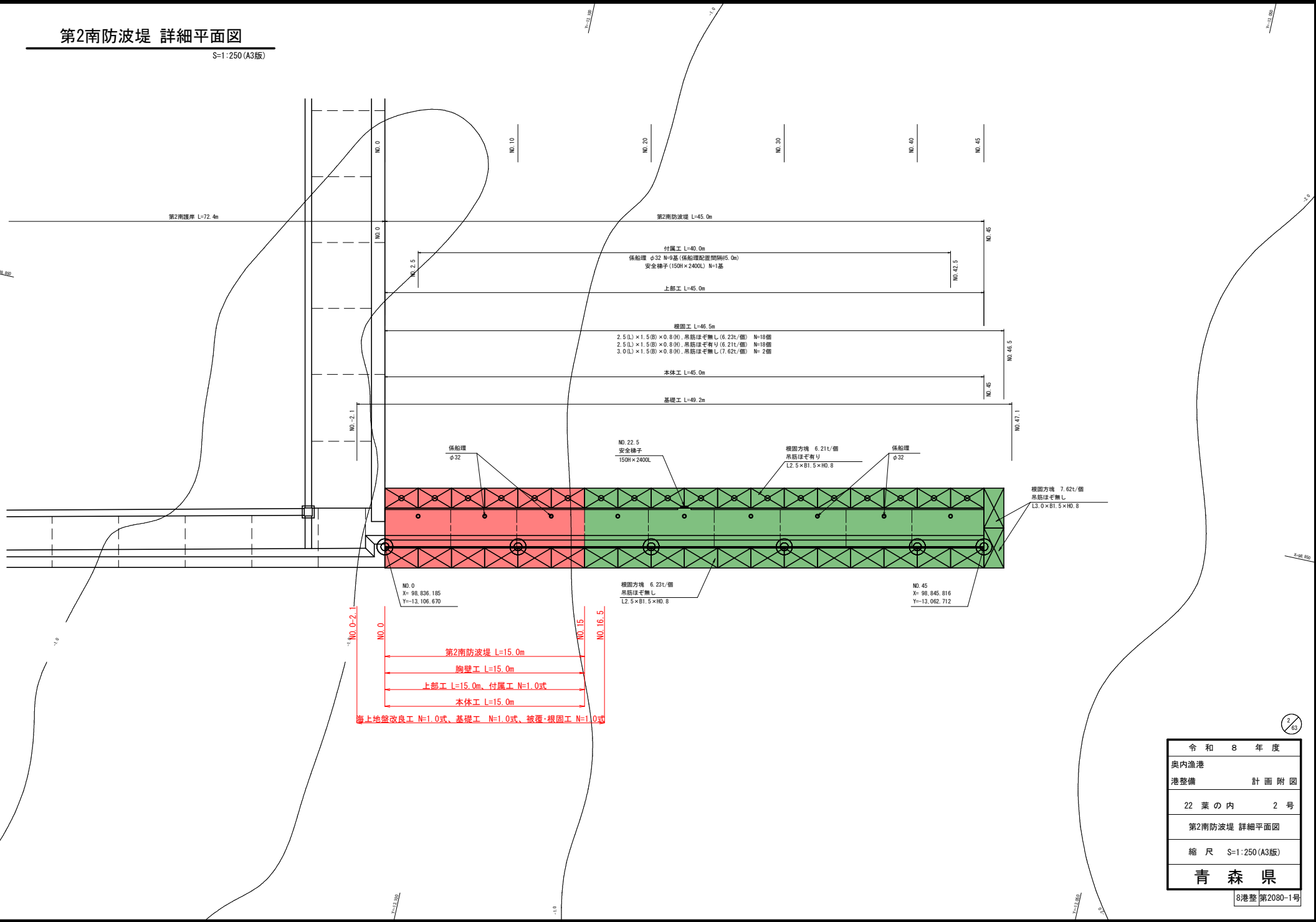
青森市

1:2,500



第2南防波堤 詳細平面図

S=1:250 (A3版)



海上地盤改良工 N=1.0式、基礎工 N=1.0式、被覆・根固工 N=1.0式

NO. 0-2.1

NO. 0

NO. 15

NO. 16.5

第2南防波堤 L=15.0m

胸壁工 L=15.0m

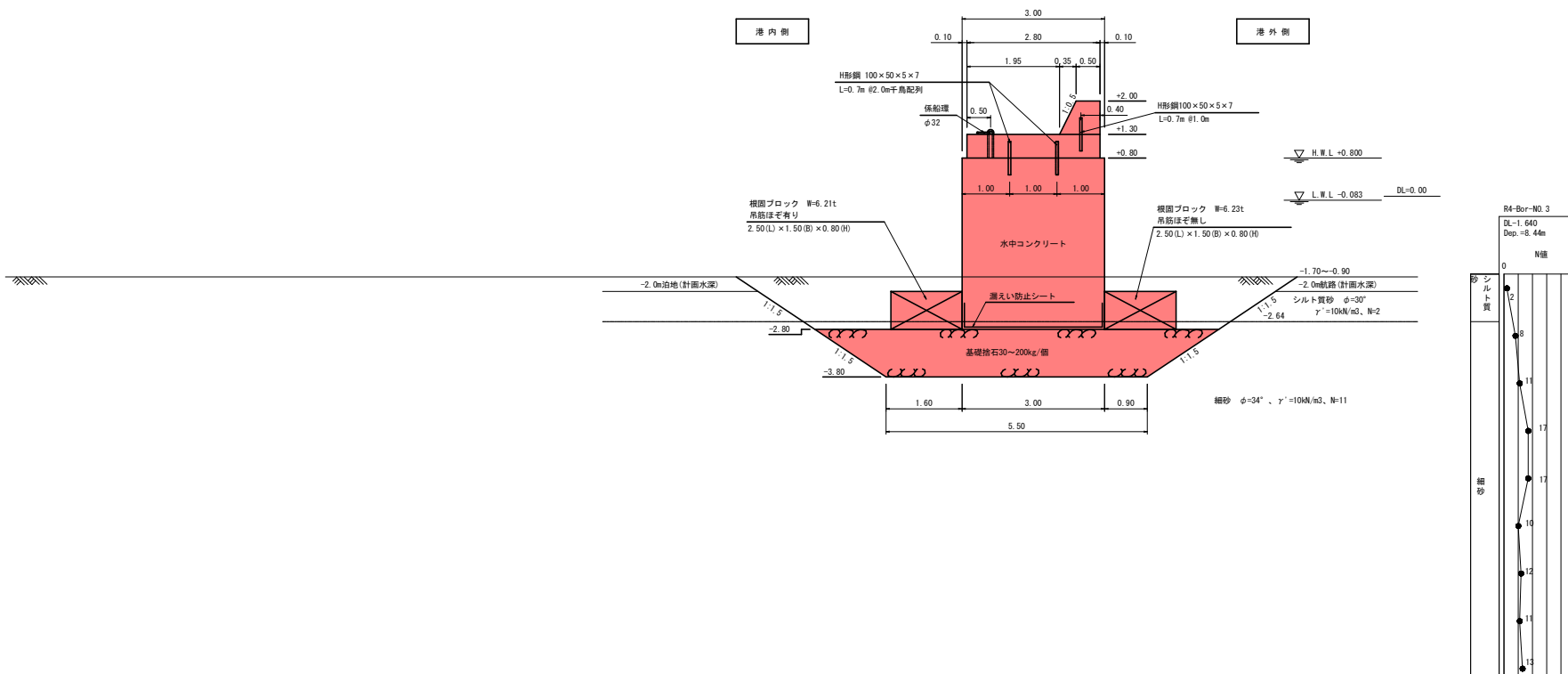
上部工 L=15.0m、付属工 N=1.0式

本体工 L=15.0m

令和 8 年度	
奥内漁港	計画 附図
港整備	22 葉の内 2 号
第2南防波堤 詳細平面図	
縮尺 S=1:250 (A3版)	
青 森 県	

第2南防波堤 標準断面図

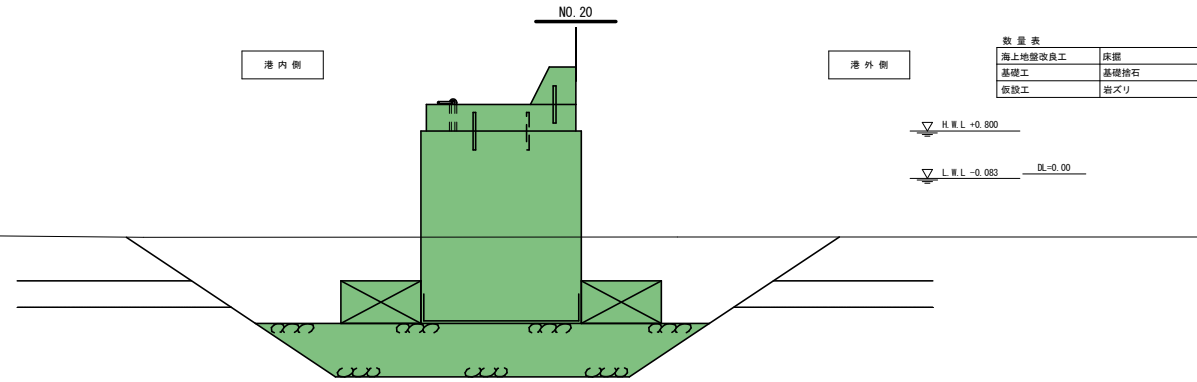
S=1:100 (A3版)



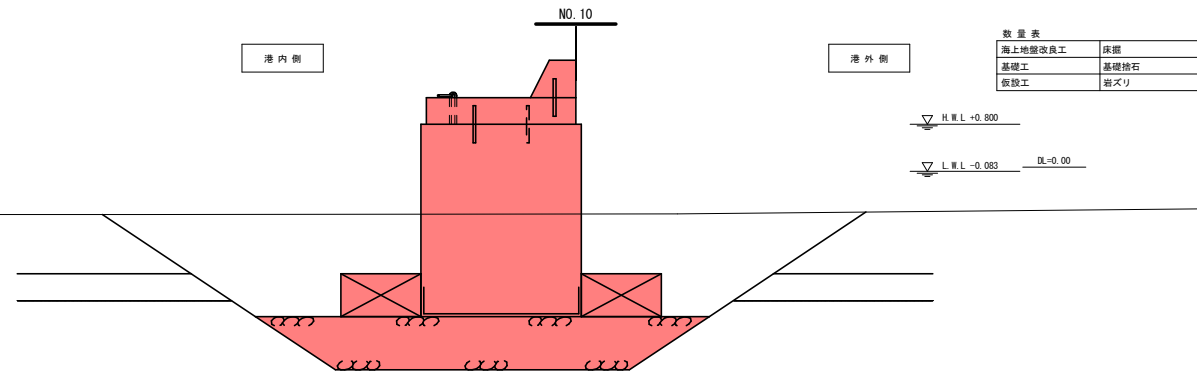
令和 8 年度	
奥内漁港	
港整備	計画 附図
22 葉の内	4 号
第2南防波堤 標準断面図	
縮尺	S=1:100 (A3版)
青 森 県	

第2南防波堤 横断図 (1/2)

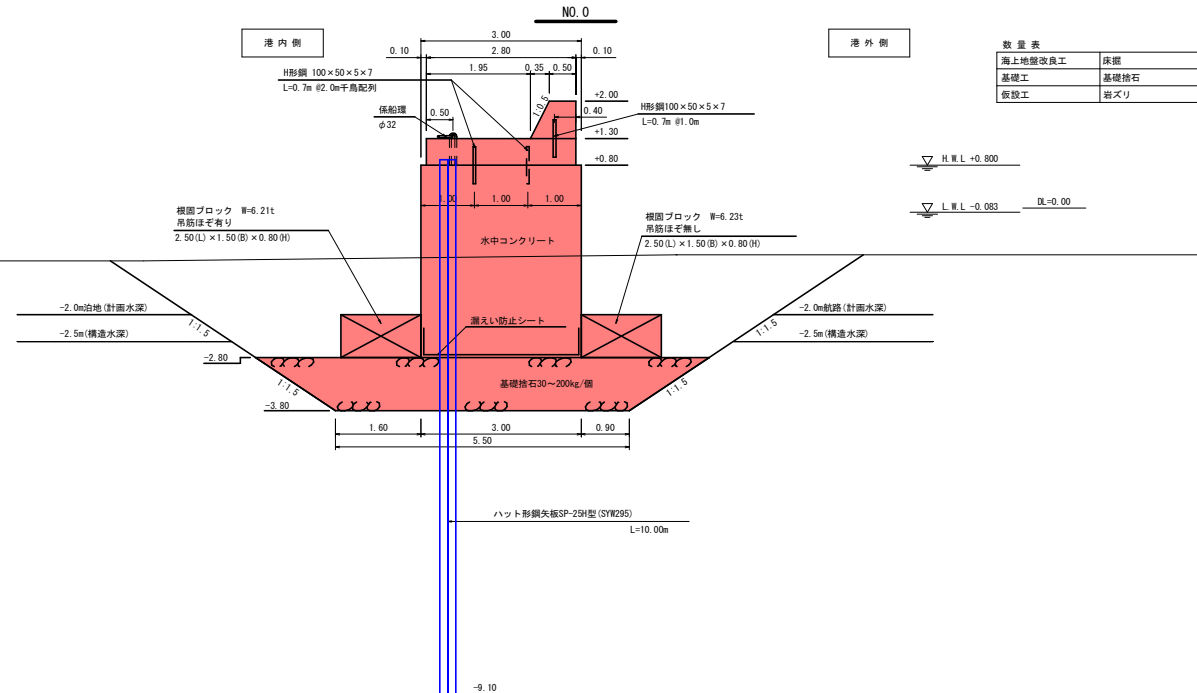
S=1:100 (A3版)



数量表			
海上地盤改良工	床掘	m ²	24.7
基礎工	基礎捨石	m ²	7.0
仮設工	岩ズリ	m ²	22.1



数量表			
海上地盤改良工	床掘	m ²	28.9
基礎工	基礎捨石	m ²	7.0
仮設工	岩ズリ	m ²	19.2



数量表			
海上地盤改良工	床掘	m ²	28.2
基礎工	基礎捨石	m ²	7.0
仮設工	岩ズリ	m ²	20.5

S/65

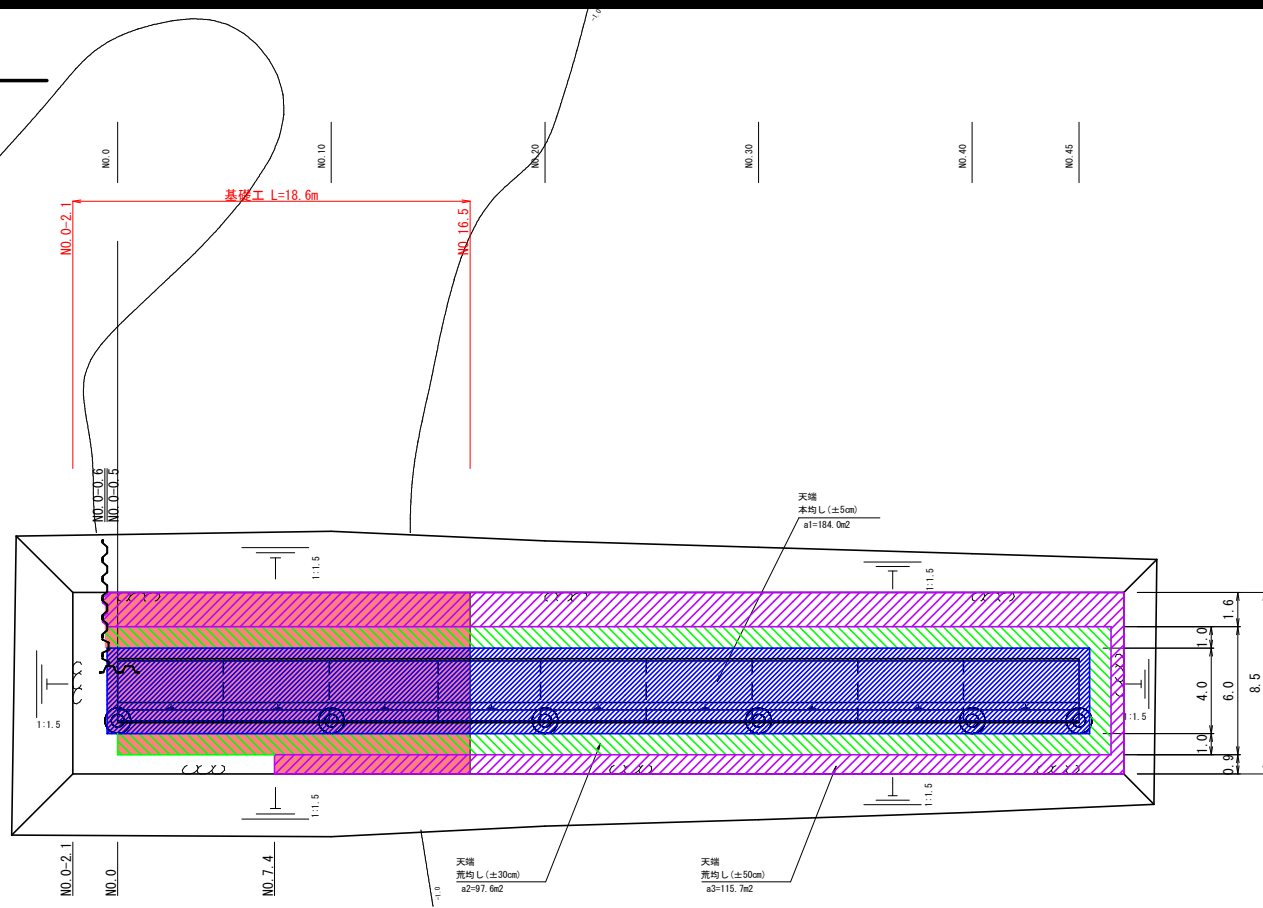
令和 8 年度	
奥内漁港	
港整備	計画 附図
22 葉の内	5 号
第2南防波堤 横断図 (1/2)	
縮尺 S=1:100 (A3版)	
青森県	

8港整 第2080-1号

第2南防波堤 基礎工均し詳細図

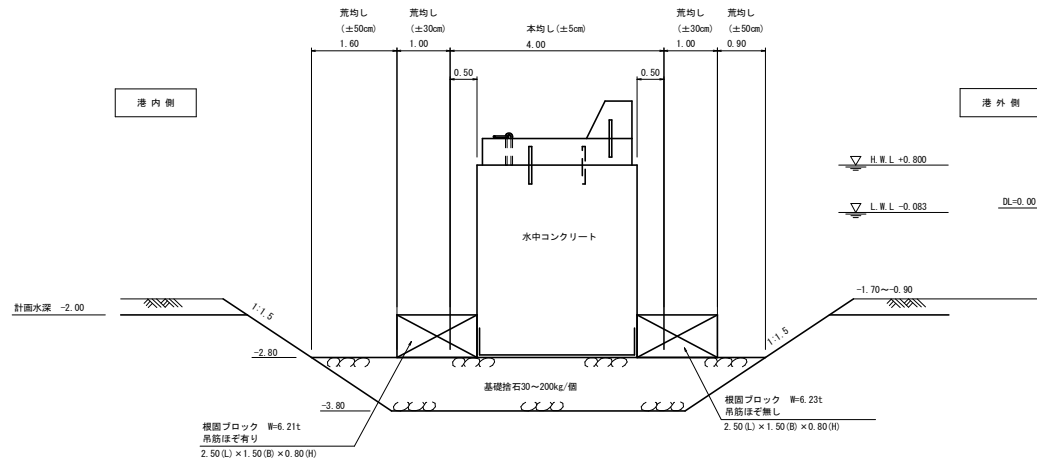
均し平面図

S=1:250 (A3版)



均し区分断面図

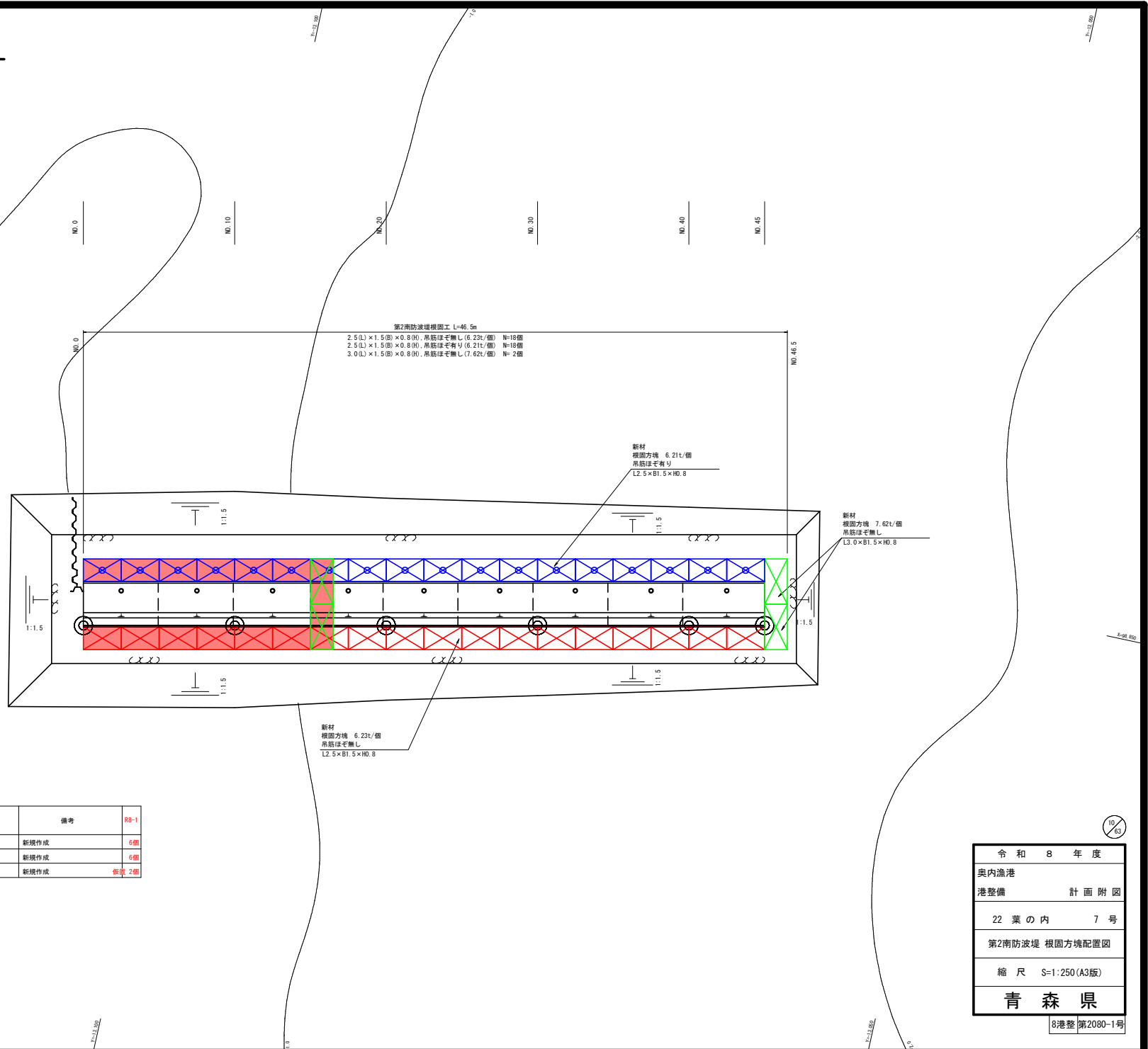
S=1:100 (A3版)



令和 8 年度	
奥内漁港	計画 附図
港整備	22 葉の内 6 号
第2南防波堤 基礎工均し詳細図	
縮尺	図示
青森県	

第2南防波堤 根固方塊配置図

S=1:250 (A3版)



令和 8 年度
 奥内漁港
 港整備 計画 附図
 22 葉の内 7 号
 第2南防波堤 根固方塊配置図
 縮尺 S=1:250 (A3版)
青 森 県

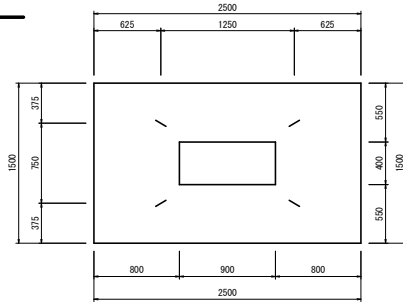
第2南防波堤 根固方塊構造図

S=1:50 (A3版)

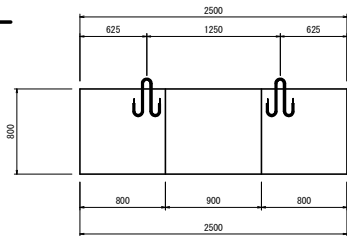
根固ブロック 6.23t
吊筋ほぞ無し

2.5(L) × 1.5(B) × 0.8(H)

平面図

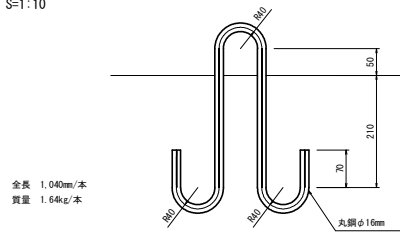


正面図



吊筋加工図

S=1:10



全長 1,040mm/本
質量 1.64kg/本

※吊筋は、コンクリートの材令4週強度で形状を決定した。

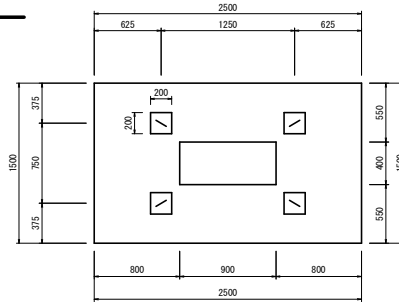
根固ブロック 諸元表

名称	単位	2.5(L) × 1.5(B) × 0.8(H)
実質量	t	6.23
コンクリート体積	m ³	2.71
鋼製型枠面積	m ²	8.48
底面工面積	m ²	3.39
吊鉄筋(丸鋼径/質量)	mm/kg	φ16×4本/6.56

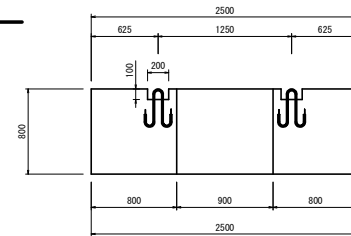
根固ブロック 6.21t
吊筋ほぞ有り

2.5(L) × 1.5(B) × 0.8(H)

平面図

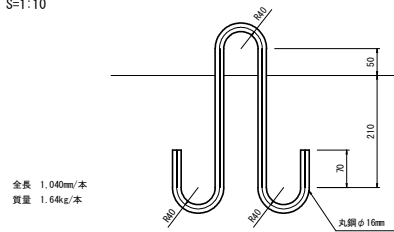


正面図



吊筋加工図

S=1:10



全長 1,040mm/本
質量 1.64kg/本

※吊筋は、コンクリートの材令4週強度で形状を決定した。

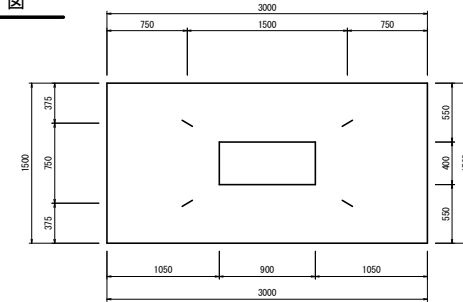
根固ブロック 諸元表

名称	単位	2.5(L) × 1.5(B) × 0.8(H)
実質量	t	6.21
コンクリート体積	m ³	2.70
鋼製型枠面積	m ²	8.80
底面工面積	m ²	3.39
吊鉄筋(丸鋼径/質量)	mm/kg	φ16×4本/6.56

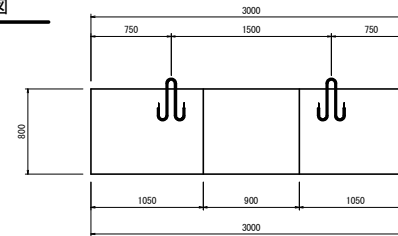
根固ブロック 7.62t
吊筋ほぞ無し

3.0(L) × 1.5(B) × 0.8(H)

平面図

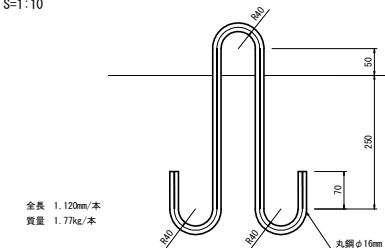


正面図



吊筋加工図

S=1:10



全長 1,120mm/本
質量 1.77kg/本

※吊筋は、コンクリートの材令4週強度で形状を決定した。

根固ブロック 諸元表

名称	単位	3.0(L) × 1.5(B) × 0.8(H)
実質量	t	7.62
コンクリート体積	m ³	3.31
鋼製型枠面積	m ²	9.28
底面工面積	m ²	4.14
吊鉄筋(丸鋼径/質量)	mm/kg	φ16×4本/7.08

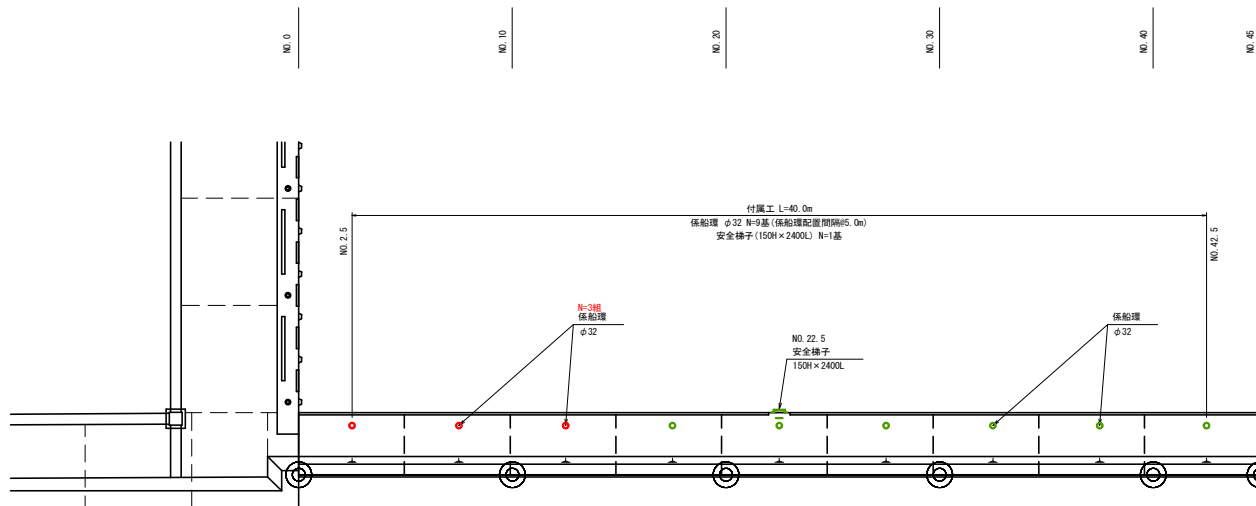
11/35

令和 8 年度
奥内漁港
港整備 計画 附図
22 葉の内 8 号
第2南防波堤 根固方塊構造図
縮尺 図示
青森県

8港整 第2080-1号

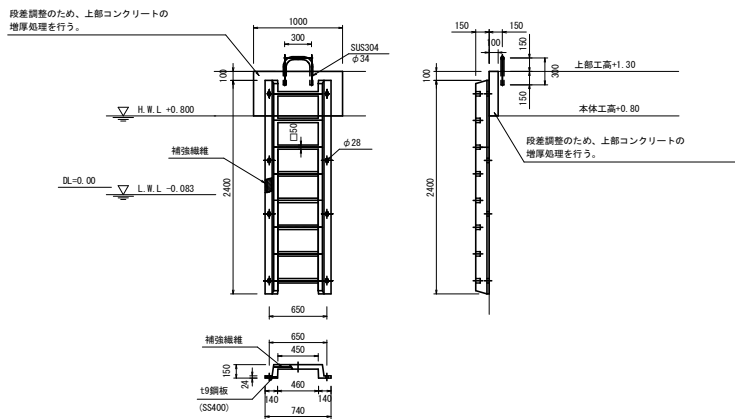
第2南防波堤 付属工配置図

S=1:250 (A3版)



ゴム製梯子詳細図 ラバータラップ150H×2400L

S=1:60 (A3版)



※安全梯子取付部のコンクリートは、上部コンクリートと一体で施工すること。

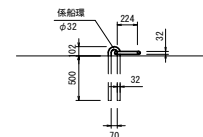
係船環詳細図

S=1:60 (A3版)

係船環平面図



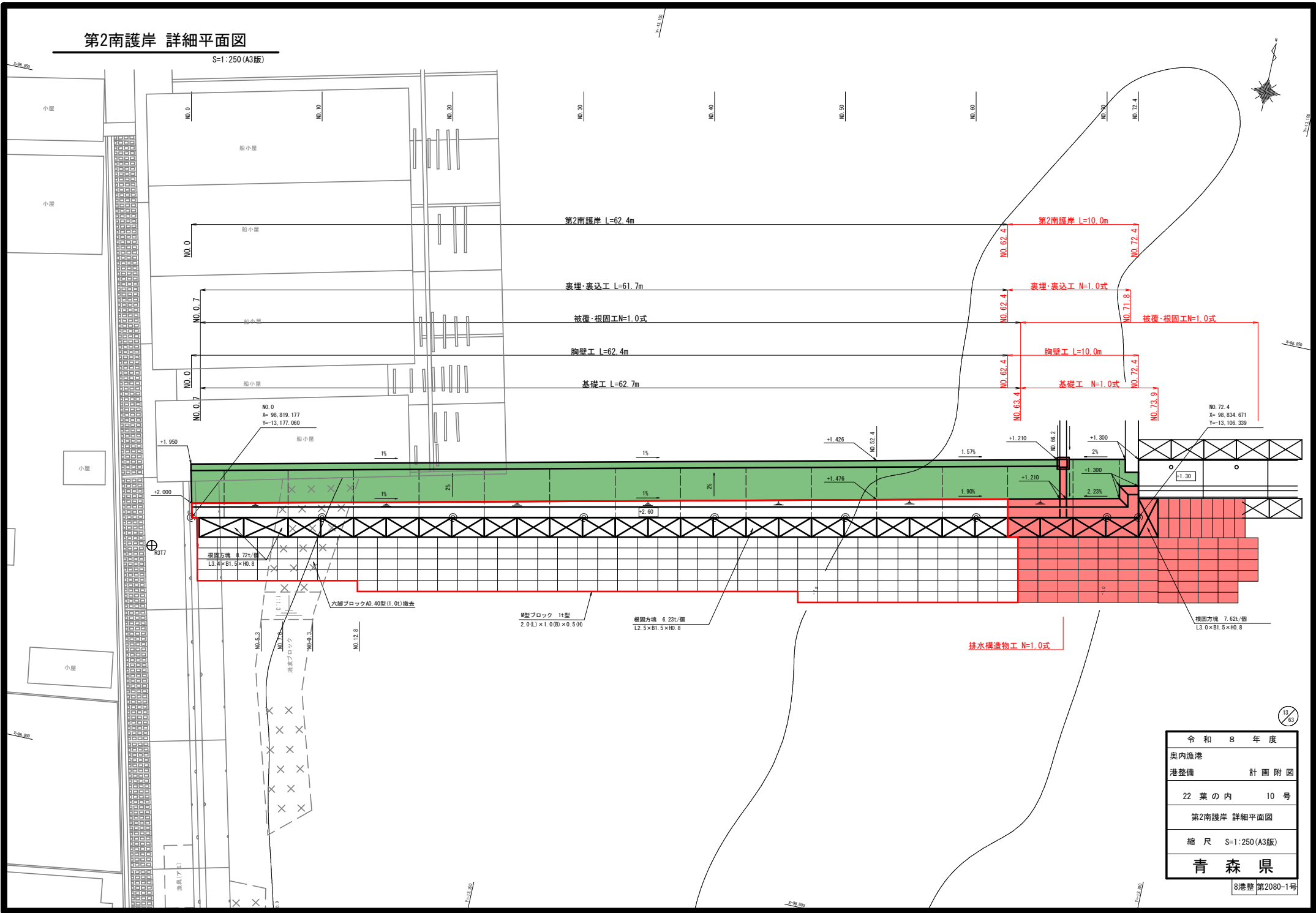
係船環断面図



令和 8 年度	
奥内漁港	
港整備	計画 附図
22 葉の内	9 号
第2南防波堤 付属工配置図	
縮尺 図示	
青 森 県	

第2南護岸 詳細平面図

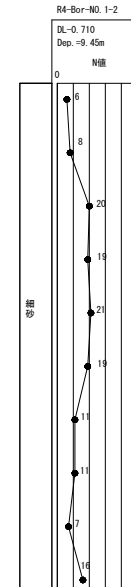
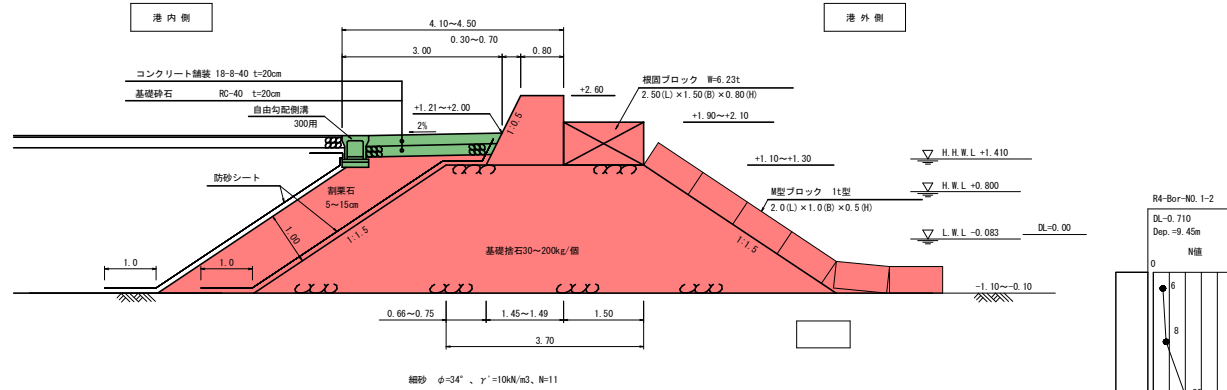
S=1:250 (A3版)



8港整 第2080-1号

第2南護岸 標準断面図

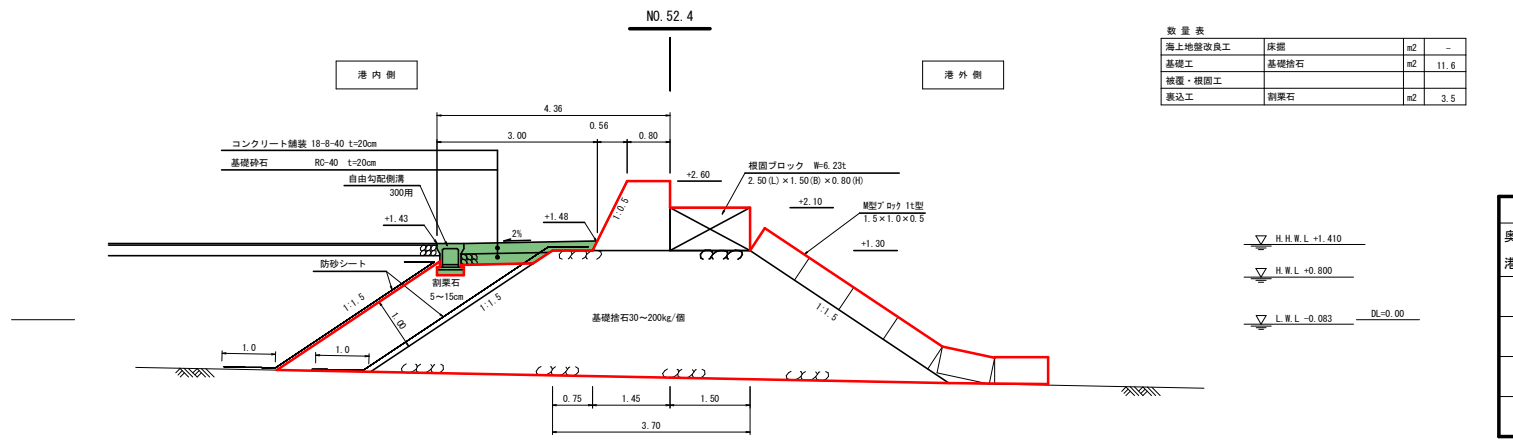
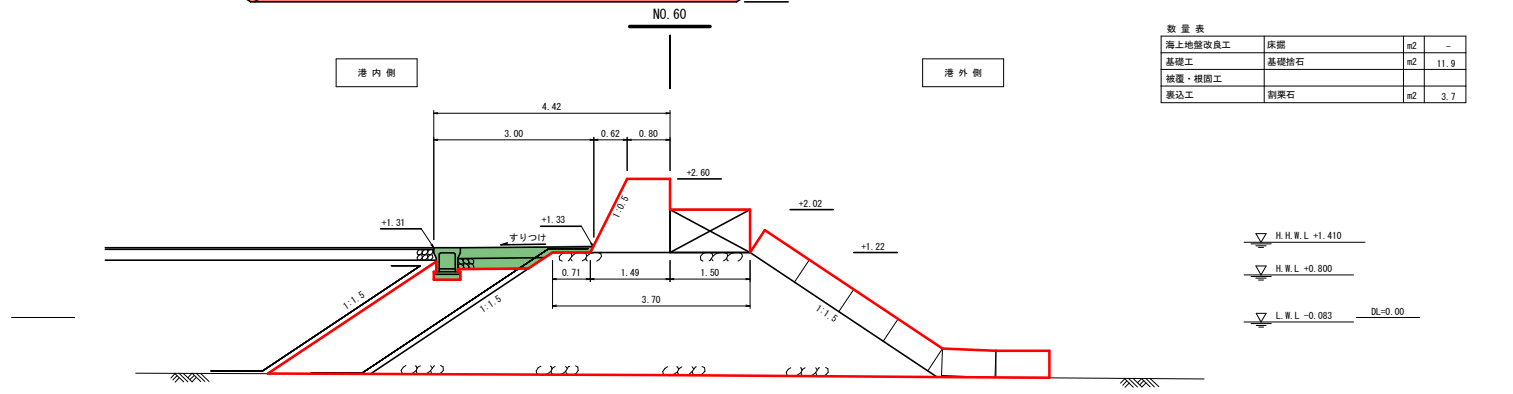
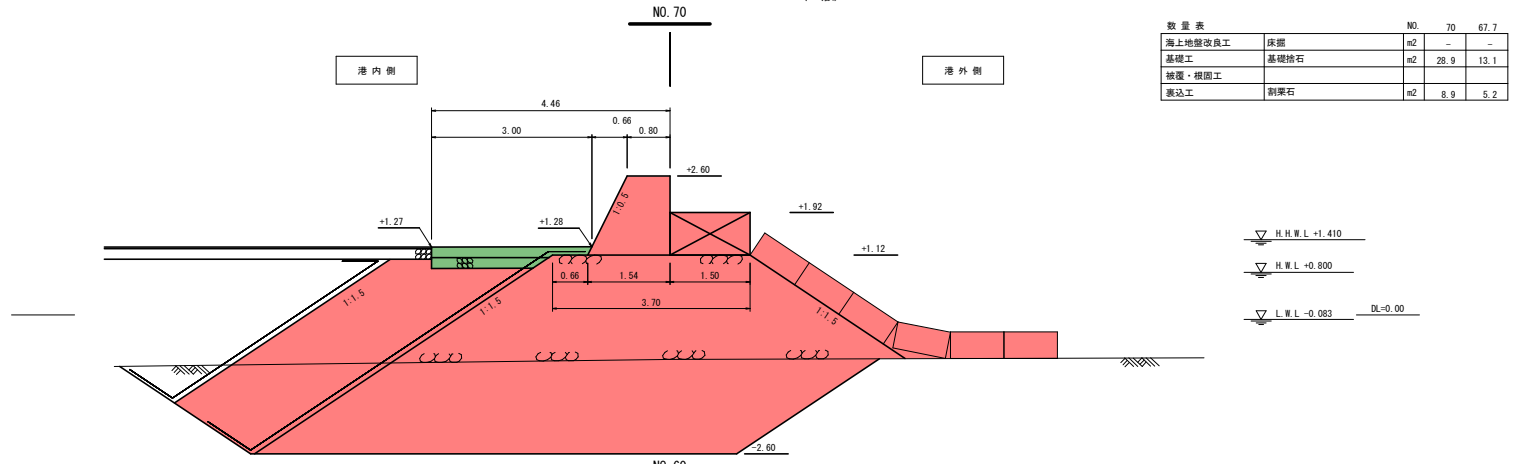
S=1:100 (A3版)



令和 8 年度	
奥内漁港	
港整備	計画 附図
22 葉の内	12 号
第2南護岸 標準断面図	
縮尺 S=1:100 (A3版)	
青 森 県	

第2南護岸 横断図 (3/4)

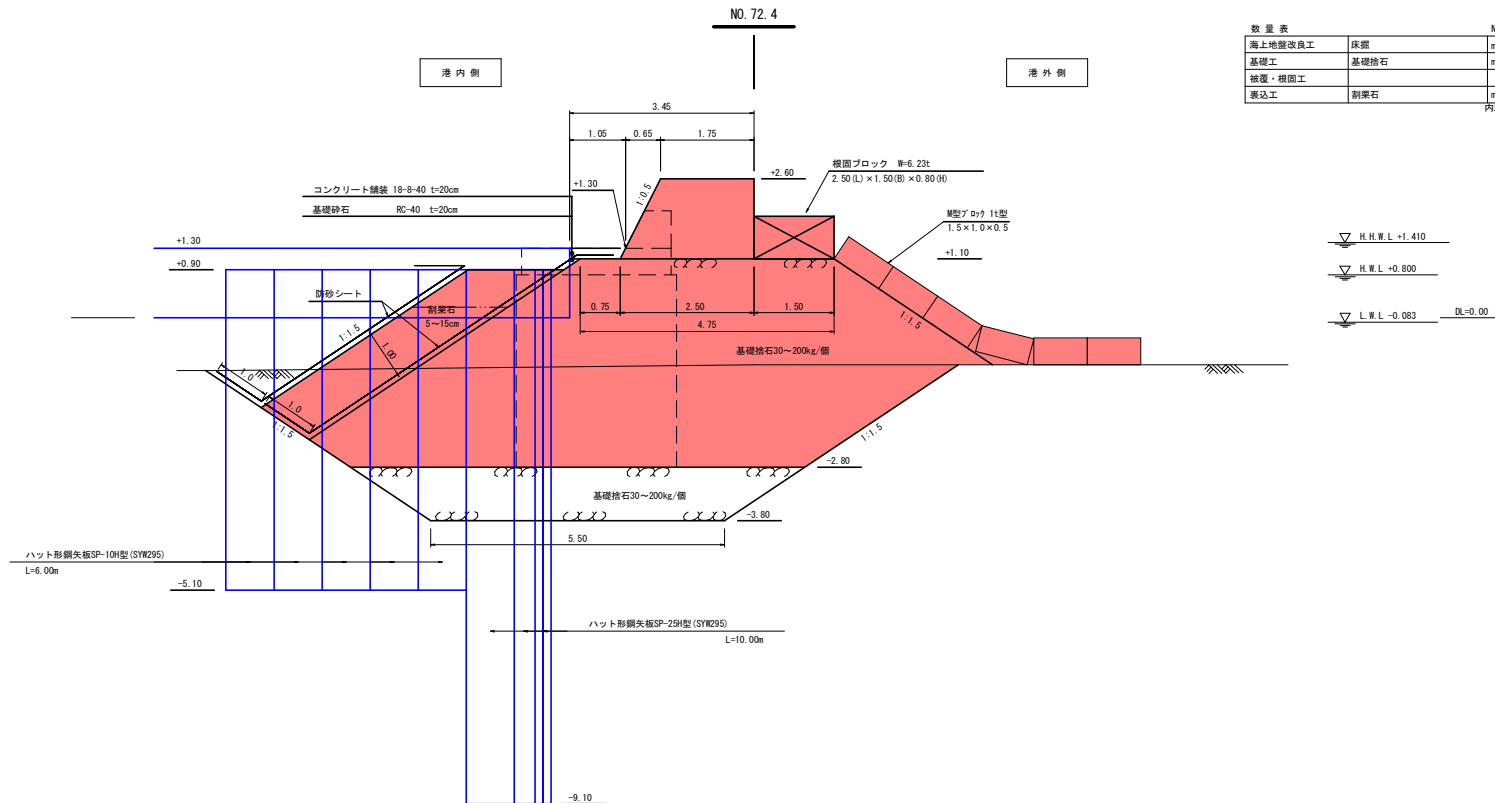
S=1:100 (A3版)



令和 8 年度
奥内漁港
港整備 計画 附図
22 葉の内 13 号
第2南護岸 横断図 (3/4)
縮尺 S=1:100 (A3版)
青森県

第2南護岸 横断図 (4/4)

S=1:100 (A3版)



数量表		NO.	71.4	71.8	72.4	72.4'	76.9
海上地盤改良工	床掘	m ²	-	-	-	-	-
基礎工	基礎砕石	m ²	34.2	33.5	25.3	16.2	7.4
擁壁・根固工							
表込工	削栗石	m ²	5.2	3.6	-	-	-

令和 8 年度	
奥内漁港	計画 附図
22 葉の内	14 号
第2南護岸 横断図 (4/4)	
縮尺	S=1:100 (A3版)
青 森 県	

第2南護岸 基礎工平面図

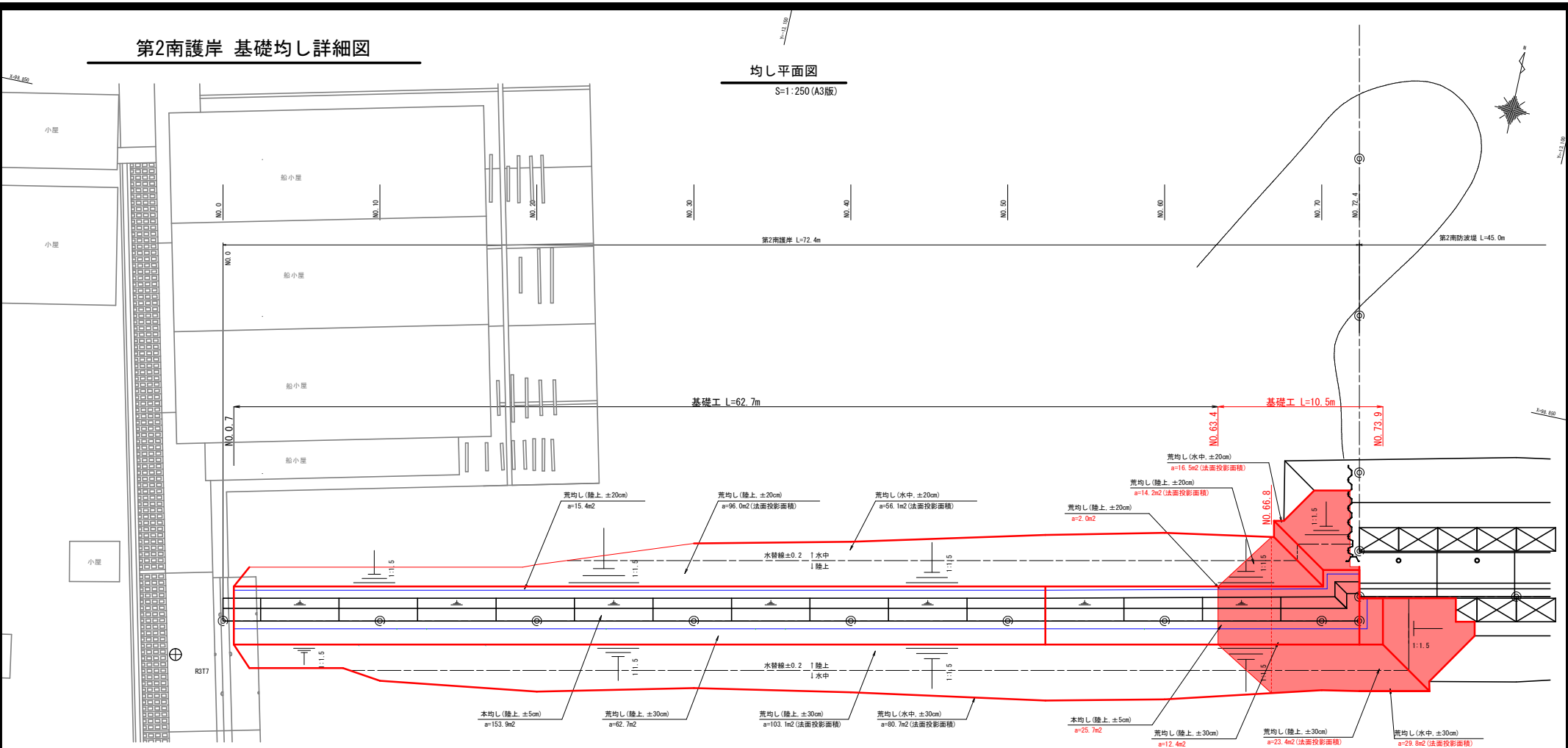
S=1:250 (A3版)



第2南護岸 基礎均し詳細図

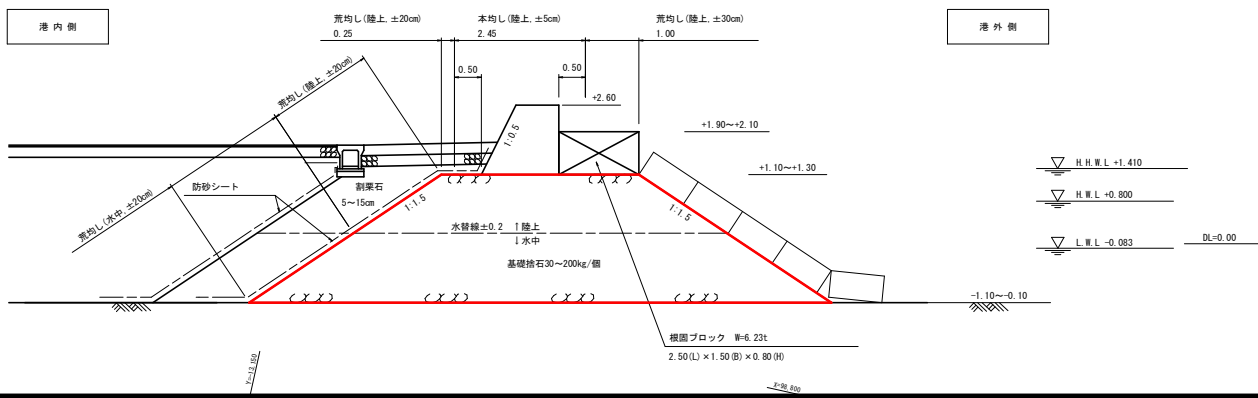
均し平面図

S=1:250 (A3版)



均し区分断面図

S=1:100 (A3版)

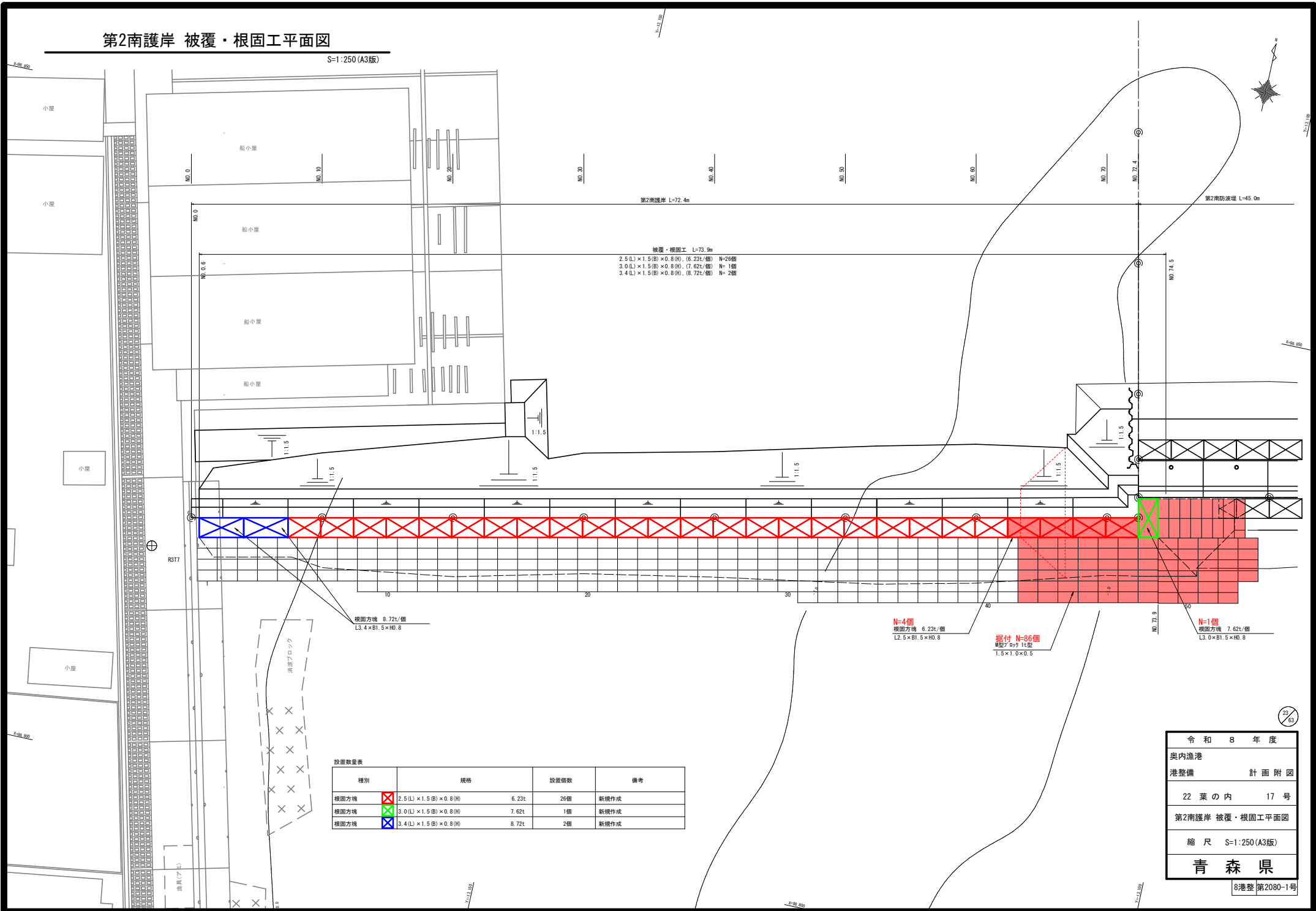


令和 8 年度	
奥内漁港	計画 附図
港整備	22 葉の内 16 号
第2南護岸 基礎均し詳細図	
縮尺	図示
青森県	

8港整 第2080-1号

第2南護岸 被覆・根固工平面図

S=1:250 (A3版)



被覆・根固工 L=73.9m
 2.5(L) × 1.5(B) × 0.8(H), (6.23t/個) N=26個
 3.0(L) × 1.5(B) × 0.8(H), (7.62t/個) N=1個
 3.4(L) × 1.5(B) × 0.8(H), (8.72t/個) N=2個

設置数量表

種別	規格	設置個数	備考
根固方塊	2.5(L) × 1.5(B) × 0.8(H)	6.23t 26個	新規作成
根固方塊	3.0(L) × 1.5(B) × 0.8(H)	7.62t 1個	新規作成
根固方塊	3.4(L) × 1.5(B) × 0.8(H)	8.72t 2個	新規作成

N=4個
 根固方塊 6.23t/個
 L2.5 × B1.5 × H0.8

根付 N=86個
 根固方塊 1.5型
 1.5 × 1.0 × 0.5

N=1個
 根固方塊 7.62t/個
 L3.0 × B1.5 × H0.8

令和 8 年度
 奥内漁港
 港整備 計画 附図
 22 葉の内 17 号
 第2南護岸 被覆・根固工平面図
 縮尺 S=1:250 (A3版)
青森県

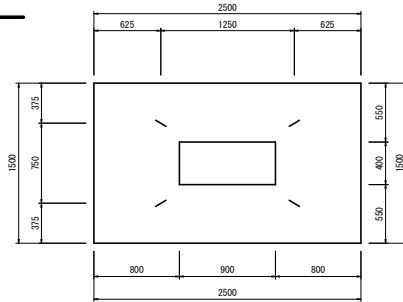
第2南護岸 根固方塊構造図

S=1:50 (A3版)

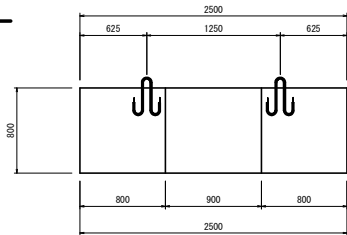
根固ブロック 6.23t

2.5(L) × 1.5(B) × 0.8(H)

平面図

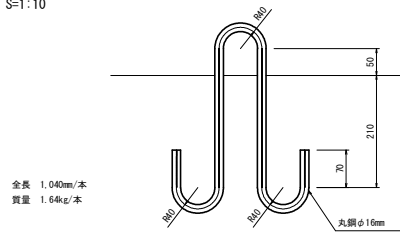


正面図



吊筋加工図

S=1:10



全長 1,040mm/本
質量 1.64kg/本

※吊筋は、コンクリートの材令4週強度で形状を決定した。

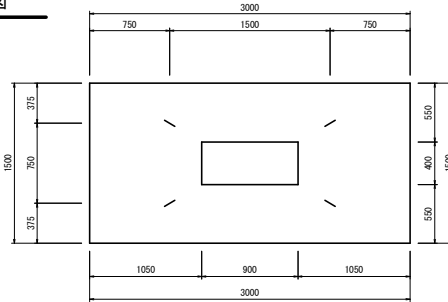
根固ブロック 諸元表

名称	単位	2.5(L) × 1.5(B) × 0.8(H)
実質量	t	6.23
コンクリート体積	m ³	2.71
鋼製型枠面積	m ²	8.48
底面工面積	m ²	3.39
吊鉄筋(丸鋼径/質量)	mm/kg	φ16×4本/6.56

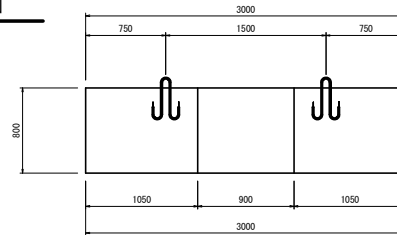
根固ブロック 7.62t

3.0(L) × 1.5(B) × 0.8(H)

平面図

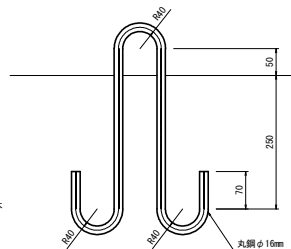


正面図



吊筋加工図

S=1:10



全長 1,120mm/本
質量 1.77kg/本

※吊筋は、コンクリートの材令4週強度で形状を決定した。

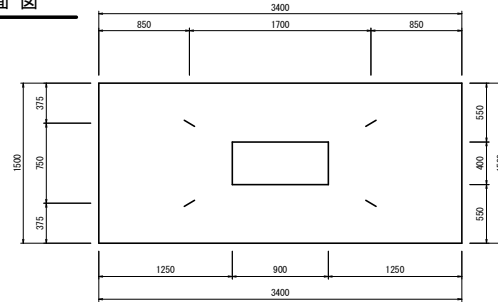
根固ブロック 諸元表

名称	単位	3.0(L) × 1.5(B) × 0.8(H)
実質量	t	7.62
コンクリート体積	m ³	3.31
鋼製型枠面積	m ²	9.28
底面工面積	m ²	4.14
吊鉄筋(丸鋼径/質量)	mm/kg	φ16×4本/7.08

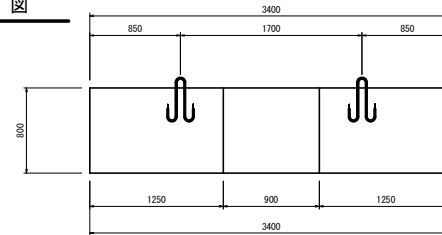
根固ブロック 8.72t

3.4(L) × 1.5(B) × 0.8(H)

平面図

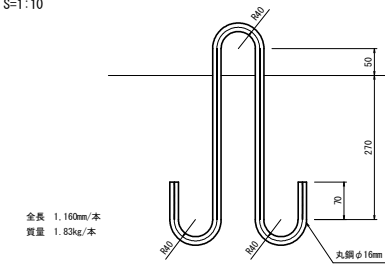


正面図



吊筋加工図

S=1:10



全長 1,160mm/本
質量 1.83kg/本

※吊筋は、コンクリートの材令4週強度で形状を決定した。

根固ブロック 諸元表

名称	単位	3.4(L) × 1.5(B) × 0.8(H)
実質量	t	8.72
コンクリート体積	m ³	3.79
鋼製型枠面積	m ²	9.92
底面工面積	m ²	4.74
吊鉄筋(丸鋼径/質量)	mm/kg	φ16×4本/7.33

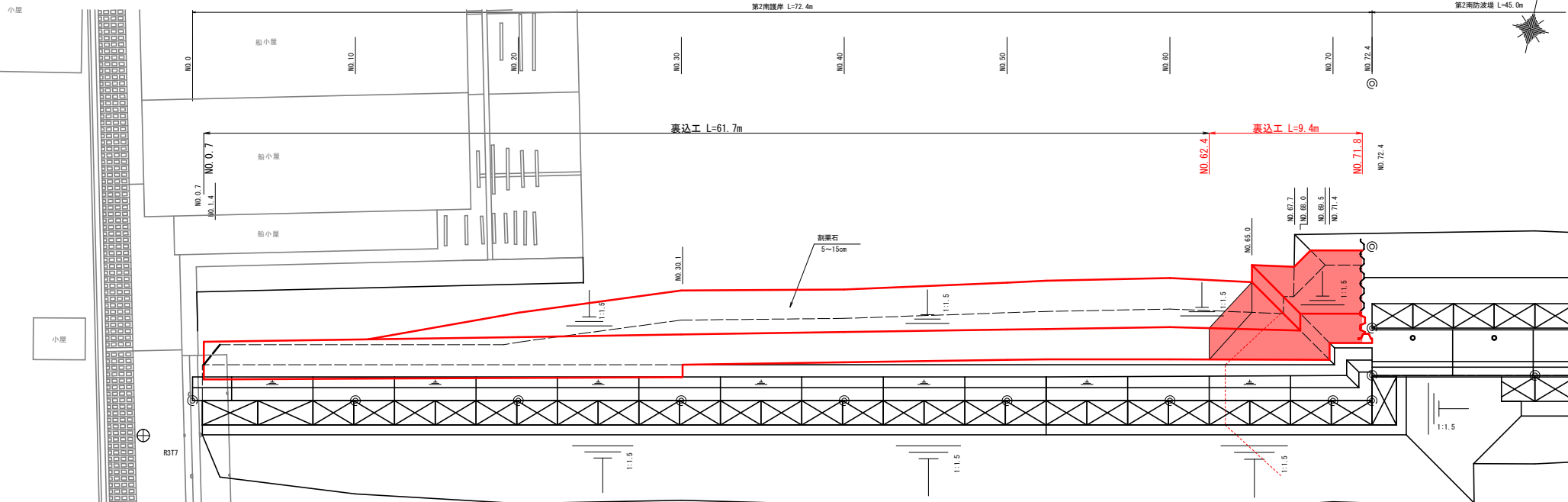
24/85

令和 8 年度	
奥内漁港	計画 附図
港整備	
22 葉の内	18 号
第2南護岸 根固方塊構造図	
縮尺	図示
青 森 県	

8港整 第2080-1号

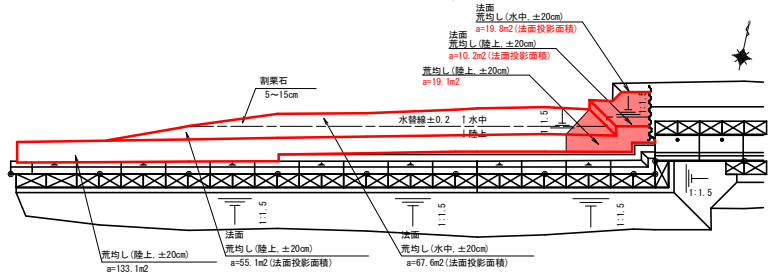
第2南護岸 裏込工詳細図

S=1:250 (A3版)



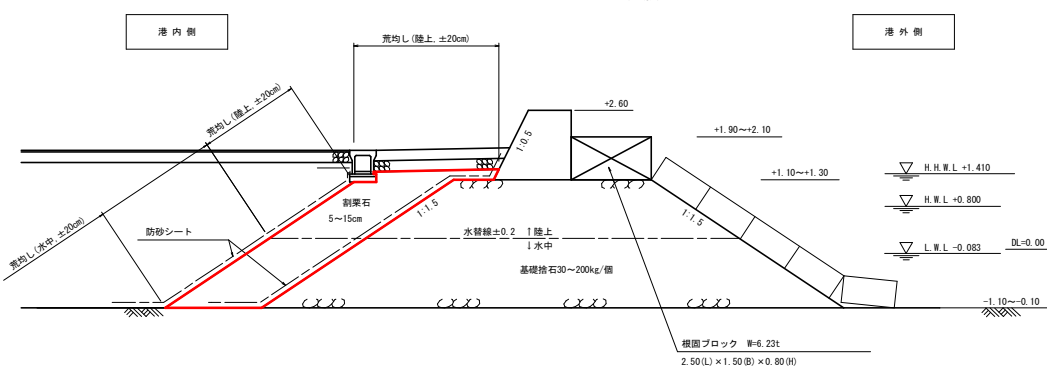
均し詳細図

S=1:600 (A3版)



均し区分断面図

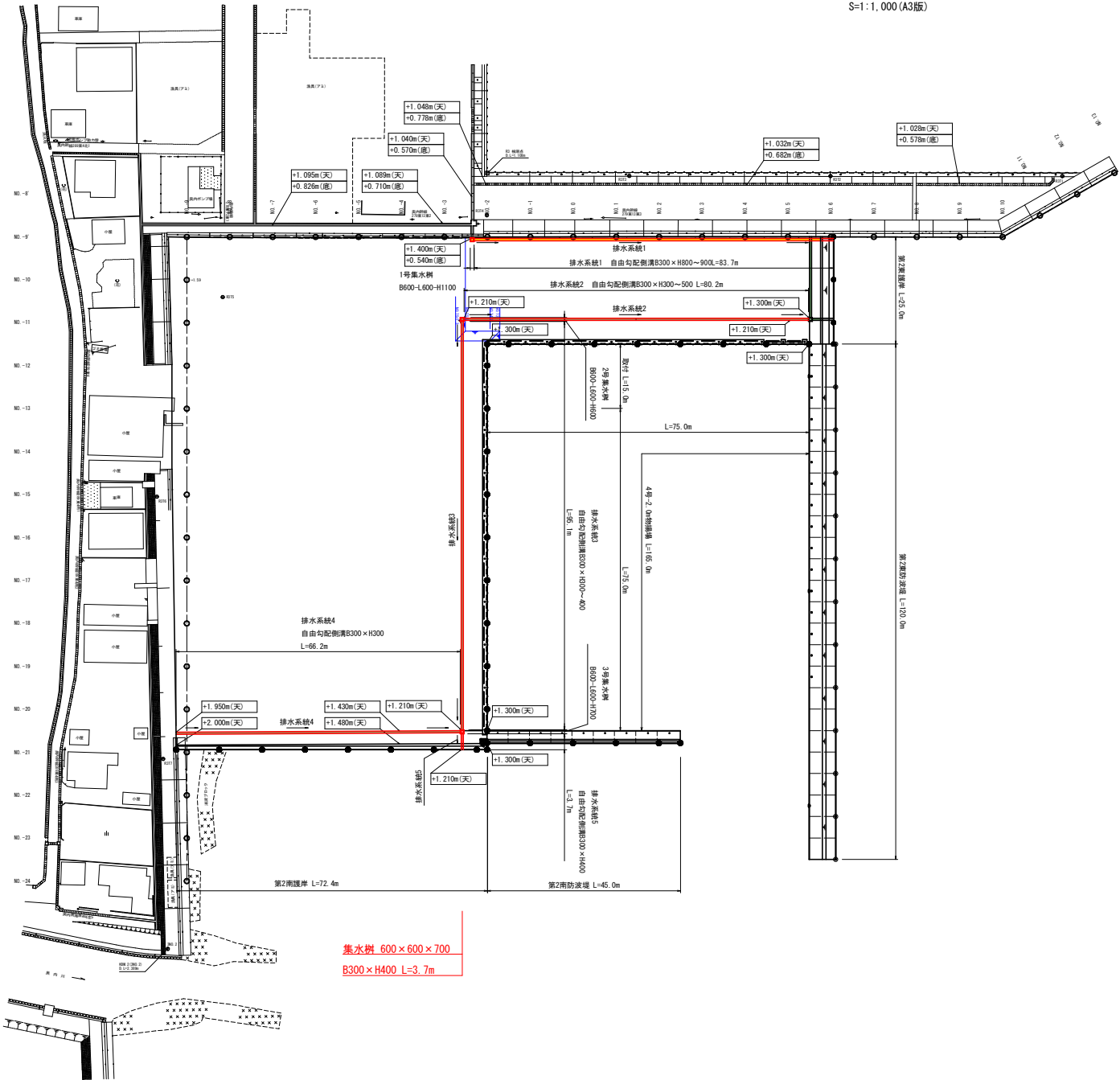
S=1:100 (A3版)



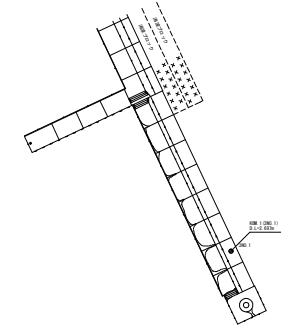
令和 8 年度	
奥内漁港	計画 附図
22 葉の内	19 号
第2南護岸 裏込工詳細図	
縮尺 図示	
青森県	

排水工平面図

S=1:1,000 (A3版)



集水樹 600×600×700
B300×H400 L=3.7m

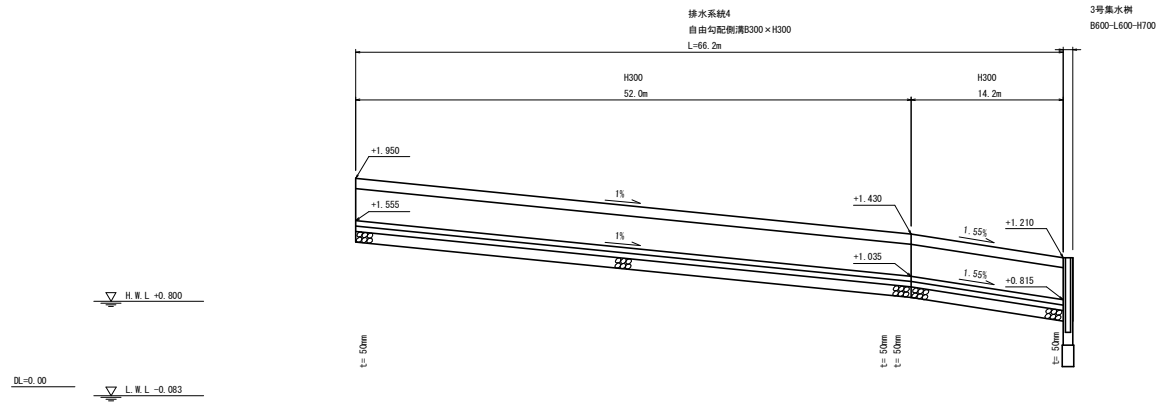
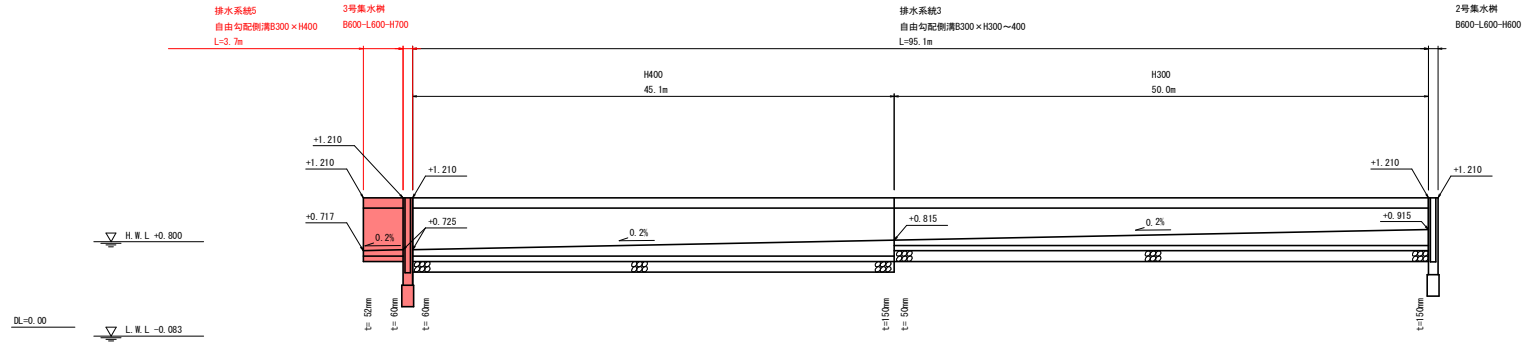


令和 8 年度	
奥内漁港	
港整備	計画 附図
22 葉 の 内	20 号
排水工平面図	
縮尺 S=1:1,000 (A3版)	
青 森 県	

8港整 第2080-1号

排水工展開図 (2/2)

H=1:500 (A3版)
V=1: 50 (A3版)



61/95

令和 8 年度	
奥内漁港	
港整備	計画 附図
22 葉の内	21 号
排水工展開図 (2/2)	
縮尺	H=1:500 (A3版) V=1: 50 (A3版)
青 森 県	

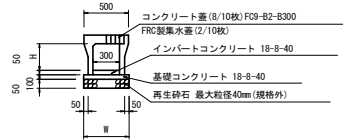
8港整 第2080-1号

排水工標準図及び集水樹工構造図

S=1:60 (A3版)

排水工標準図

自由勾配側溝B300 (縦断面)



寸法表

名称	W	H	記号
B300×H300	500	300	US9-B-E300-H300
B300×H400	510	400	US9-B-E300-H400
B300×H500	510	500	US9-B-E300-H500
B300×H800	550	800	US9-B-E300-H800
B300×H900	550	900	US9-B-E300-H900

コンクリート蓋版

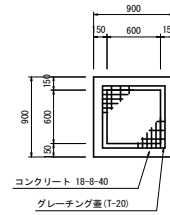


コンクリート蓋版

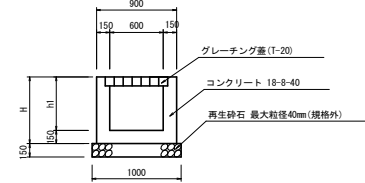
記号	寸法表 (mm)		参考重量 (kg/枚)
	a	h	
FC9-B2-B-300	400	95	42

集水樹工構造図

平面図



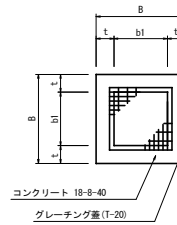
断面図



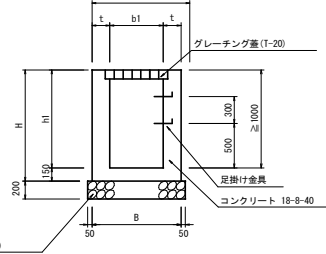
寸法表

名称	形状	h1	H	樹天端高	側溝底高	略図	足掛金具
2号	B600-L600-H600	600	750	+1.210	$\begin{matrix} \textcircled{1} +0.915 \\ \textcircled{4} +0.540 \end{matrix}$		-
3号	B600-L600-H700	700	850	+1.210	$\begin{matrix} \textcircled{1} +0.723 \\ \textcircled{2} +0.815 \\ \textcircled{3} +0.723 \end{matrix}$		-

平面図



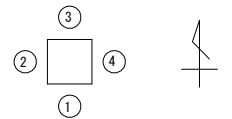
断面図



寸法表

名称	形状	B	b1	t	h1	H	樹天端高	側溝底高	略図	足掛金具
1号	B600-L600-H1100	900	600	200	1100	1250	-1.400	$\begin{matrix} \textcircled{3} +0.540 \\ \textcircled{4} +0.540 \end{matrix}$		- 本

樹部標高凡例



令和 8 年度	
奥内漁港	計画 附図
港整備	22 葉の内 22 号
排水工標準図及び集水樹工構造図	
縮尺 S=1:60 (A3版)	
青森県	