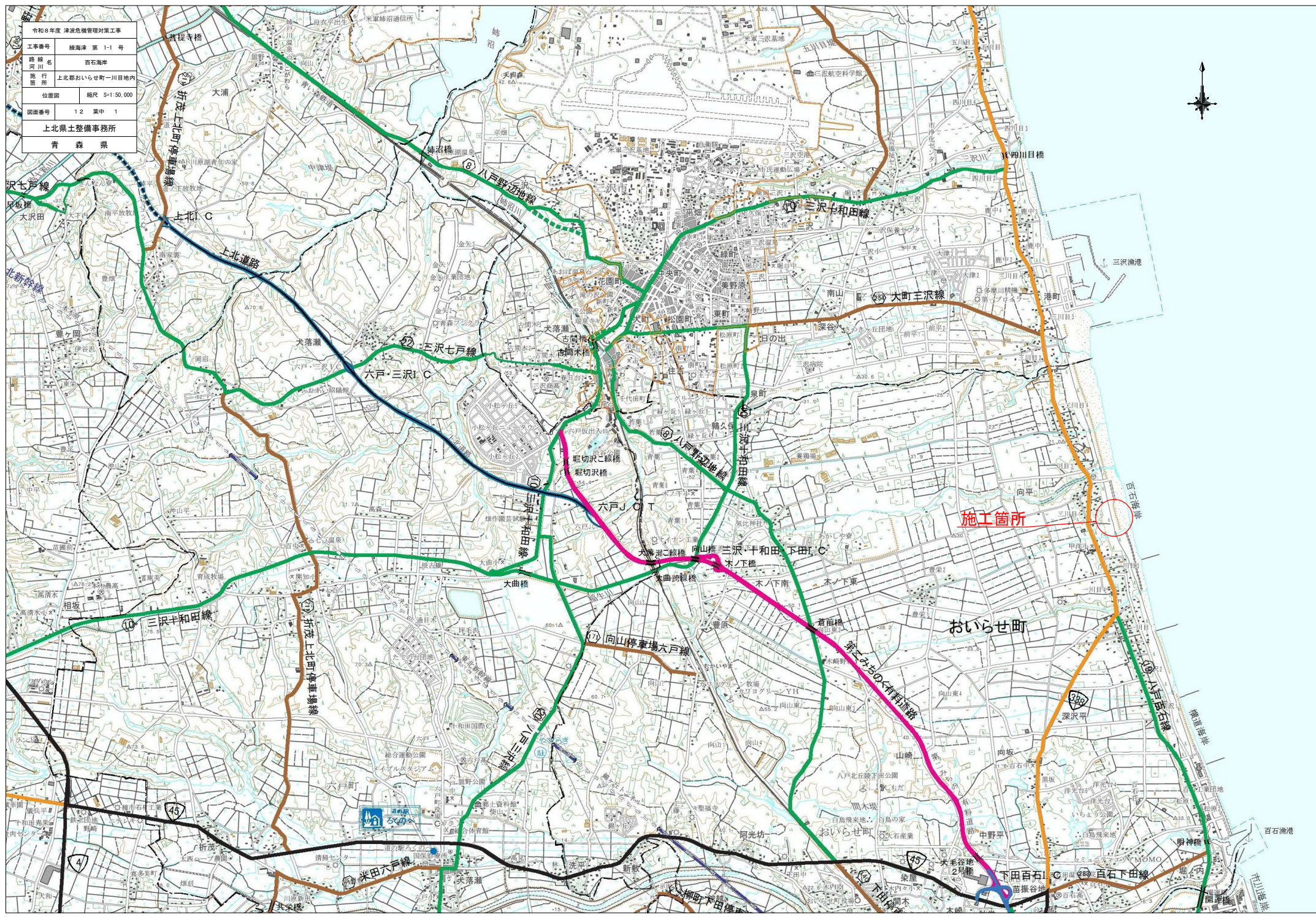
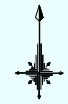


令和8年度 津波危機管理対策工事	
工事番号	雄海津 第 1-1 号
路線名	百石海岸
施行箇所	上北郡おいらせ町一川目地内
位置図	縮尺 S=1:50,000
図面番号	1.2 葉中 1
上北県土整備事務所	
青森県	



施工箇所

おいらせ町

米田六戸線

向山停車場六戸線

第二みちの有料道路

380

下田百石線

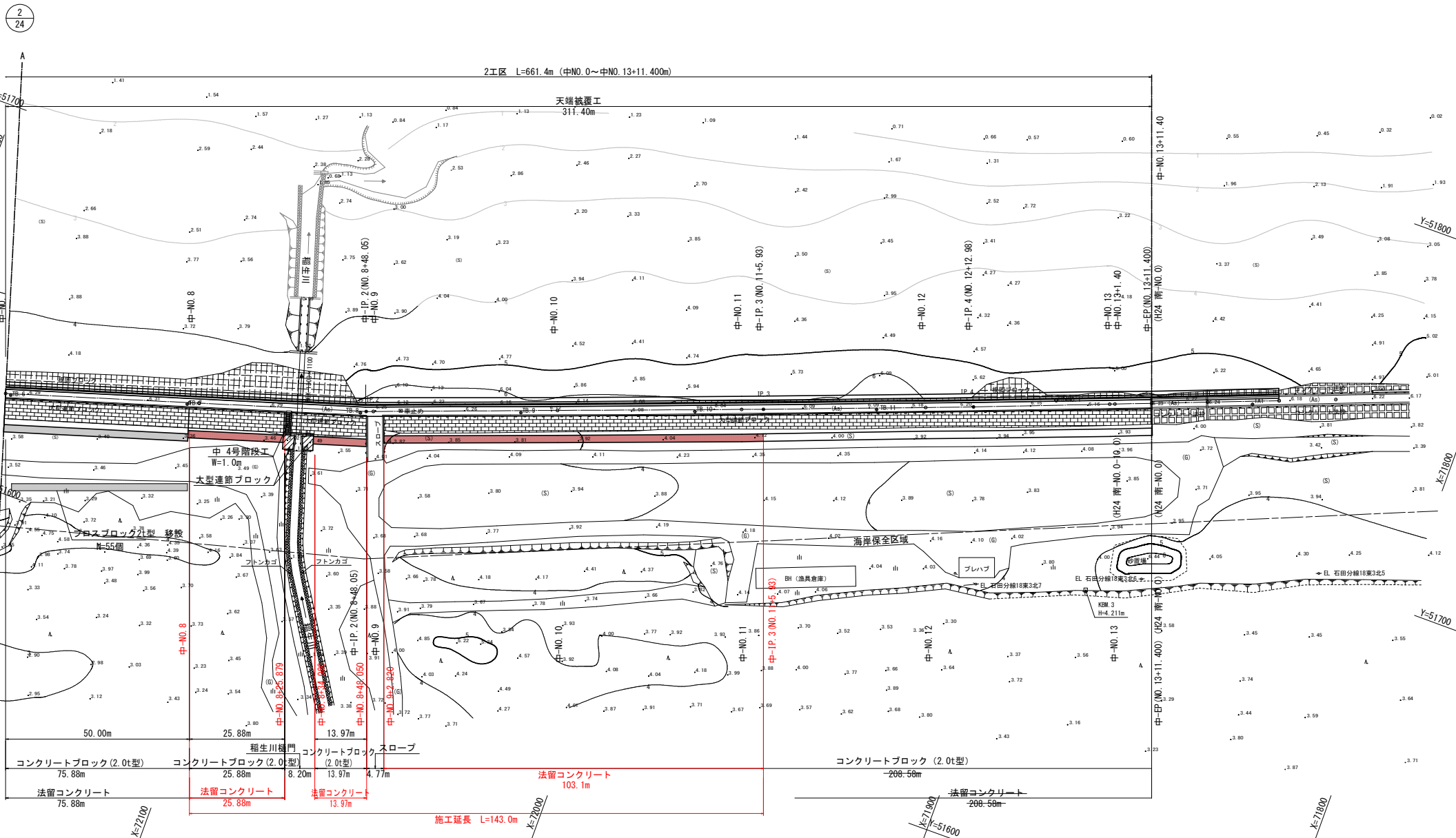
百石下田線

令和8年度 津波危機管理対策工事	
工事番号	経海津 第 1-1 号
路線名	百石海岸
施工箇所	上北郡おいらせ町一川目地内
2工区平面図 [暫定計画] (2/2)	縮尺 1:500
図面番号	1 2 業中 2
上北県土整備事務所	
青森県	
中-NO. 7~中-EP (NO. 13+11.400)	

2工区平面図 [暫定計画] (2/2)

S=1:500

1	IP 1
1A=	2-03-48



2
24

2工区 L=661.4m (中NO. 0~中NO. 13+11.400m)

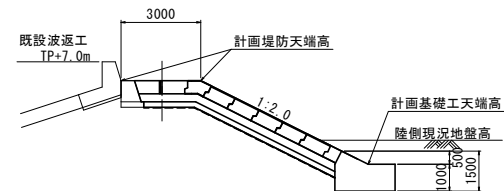
施工延長 L=143.0m

令和8年度 津波危機管理対策工事	
工事番号	綾海津 第 1-1 号
路線名	百石海岸
施工箇所	上北郡おいらせ町一川目地内
2工区縦断面図 [暫定計画] (2/2)	縮尺 V=1:100 H=1:500
図面番号	1 2 業中 3
上北県土整備事務所	
青森県	
中-NO.7~中-EP(+11.40)	

2工区縦断面図[暫定計画] (2/2)

V=1:100
H=1:500

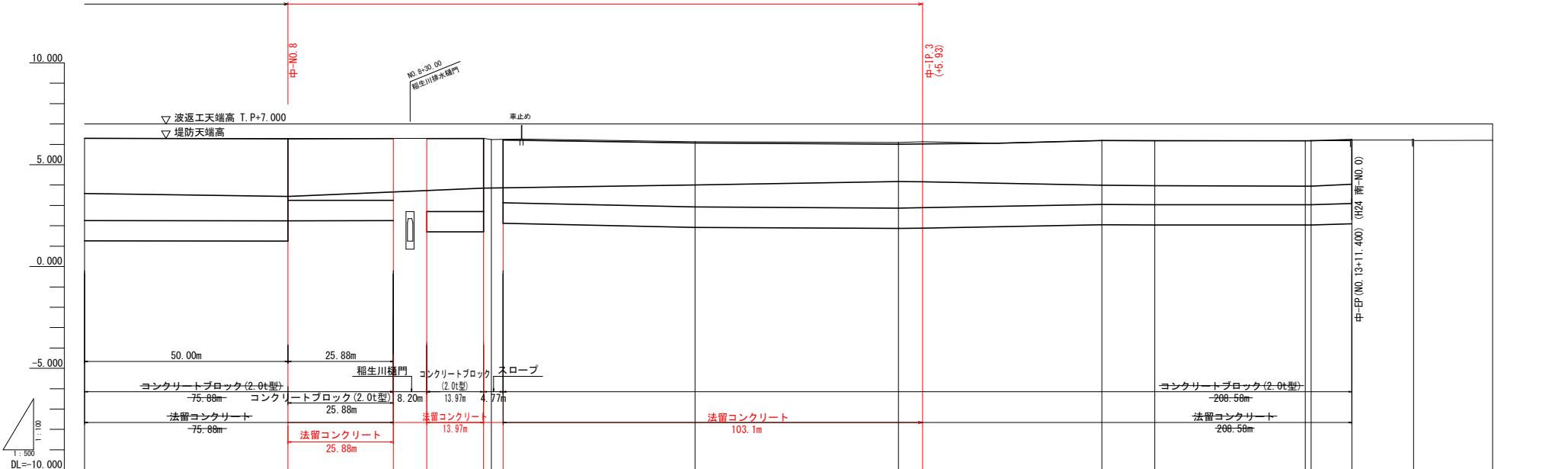
縦断面凡例図



4
24

施工延長 L=140.9m

施工延長 L=143.0m



曲線	測点	現況		計画			
		岸距離	追加距離	天端高	陸側地盤高	基礎工天端高	堤防天端高
	中-NO.7	44.790	350.000	6.299	3.583	2.257	6.289
	中-NO.8	50.000	400.000	6.289	3.443	2.244	6.276
	-25.879	25.879	425.879	6.294	3.689	2.250	6.286
	-34.080	8.201	434.080	6.282	3.681	2.697	6.286
	中-IP.2 (+43.05)	20.267	448.052	6.295	3.854	2.701	6.286
	-2.820	2.820	450.870	6.250	3.860	3.217	6.286
	中-NO.10	47.180	500.000	6.124	4.001	2.923	6.061
	中-NO.11	50.000	550.000	6.091	4.172	2.866	6.004
	中-IP.3 (+5.93)	5.932	555.932	6.125	4.165	2.885	6.023
	中-NO.12	44.088	600.000	6.190	3.991	3.048	6.186
	中-IP.4 (+12.98)	12.977	612.977	6.185	3.964	3.037	6.175
	中-NO.13 +1.40	37.023	650.000	6.178	3.946	3.035	6.173
	中-EP(+11.40)	1.400	651.400	6.187	3.947	3.034	6.172
	中-EP(+11.40)	10.000	661.400	6.226	4.041	3.099	6.237

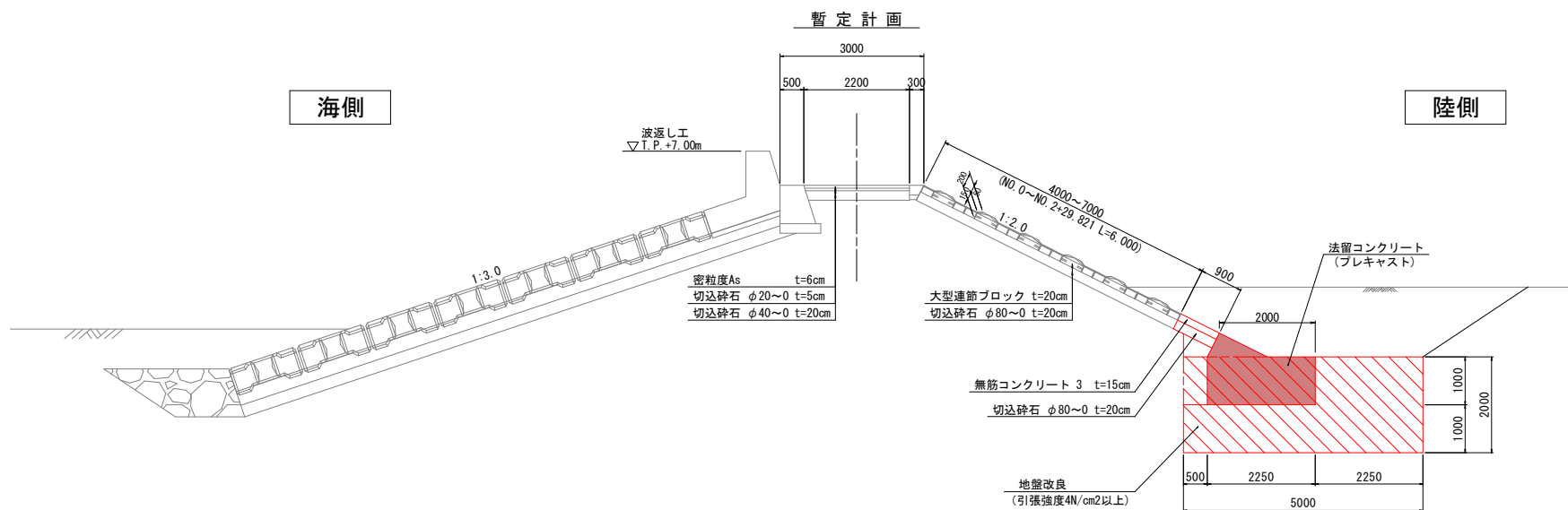
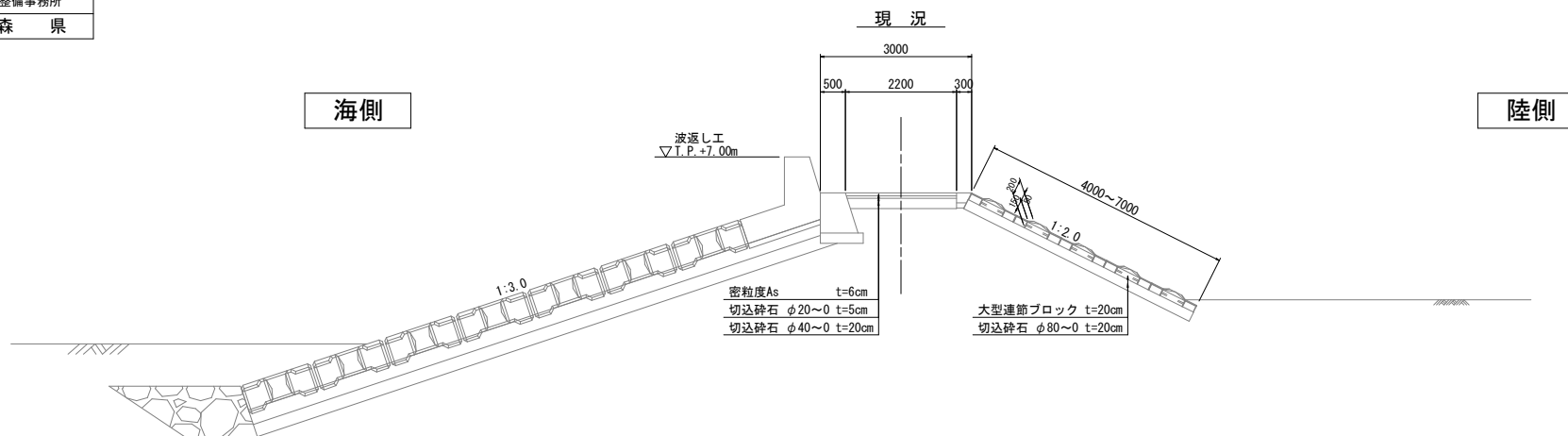
令和8年度 津波危機管理対策工事			
工事番号	緑海津 第 1-1 号		
路線 河川 名	百石海岸		
施工箇所	上北郡おいらせ町一川目地内		
2工区標準断面図 〔暫定計画〕	幅尺	1:50	
図面番号	1 2	業中	4
上北県土整備事務所			
青 森 県			

2工区標準断面図〔暫定計画〕

S=1:50

既設陸側護岸タイプ
大型連節ブロック区間
(ダイヤカットⅢ型)

5
24



: 地盤改良範囲

※1: 既設大型連節ブロック工の根入れ深さは既往測量図等からの推定である
施工時は試掘調査により護岸長を確認し、必要に応じて基礎天端高を変更する

令和8年度 津波危機管理対策工事			
工事番号	緑海津 第 1-1 号		
路線名	百石海岸		
施工箇所	上北郡おいらせ町一川目地内		
2工区横断面 [暫定計画] (5/8)	幅尺	1:100	
図面番号	1 2	業中	5
上北県土整備事務所			
青 森 県			

2工区横断面[暫定計画] (5/8)

S=1:100

10
24

中-N0.8~中-N0.9

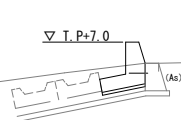
中-N0.9

GH=6.240
FH=

海側

陸側

▽ I.P+7.0



用地境界

DL=0.000

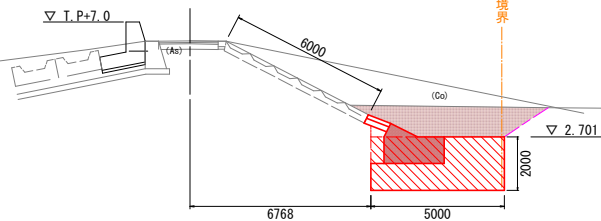
中-IP.2 (NO.8+34.08~48.05)

GH=6.299
FH=6.286

海側

陸側

▽ I.P+7.0



CA1	6.9
CA2	2.9
RA1	5.3
RA2	0.8
RA3	0.8

用地境界

DL=0.000

(工事起点)

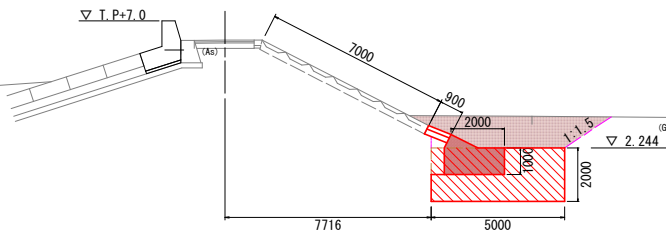
中-N0.8~25.879

GH=6.288
FH=6.276

海側

陸側

▽ I.P+7.0



土 工 (m2)	床掘	CA1	7.2
	床掘	CA2	2.9
	埋戻	RA1	5.7
		RA2	0.8
		RA3	0.8

用地境界

DL=0.000

※既設大型連節ブロック工の根入れ深さは既往図面等からの推定であるため、工事着手前に試掘を行い確認する。

令和8年度 津波危機管理対策工事			
工事番号	緑海津 第 1-1 号		
路線名	百石海岸		
施工箇所	上北郡おいらせ町一川目地内		
2工区横断面 [暫定計画] (6/8)	幅尺	1:100	
図面番号	1 2	葉中	6
上北県土整備事務所			
青 森 県			

中-NO. 10~中-IP. 3 (NO. 11+5. 93)

11
24

2工区横断面[暫定計画] (6/8)

S=1:100

終点

中-IP. 3 (NO. 11+5. 93)

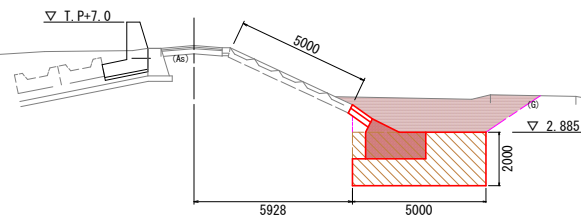
GH=6. 125
FH=6. 023

海側

陸側

CA1	7. 9
CA2	2. 9
RA1	6. 2
RA2	0. 8
RA3	0. 8

DL=0. 000



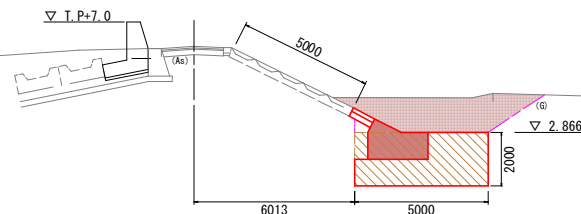
用地境界

海側

陸側

CA1	8. 3
CA2	2. 9
RA1	6. 7
RA2	0. 8
RA3	0. 8

DL=0. 000



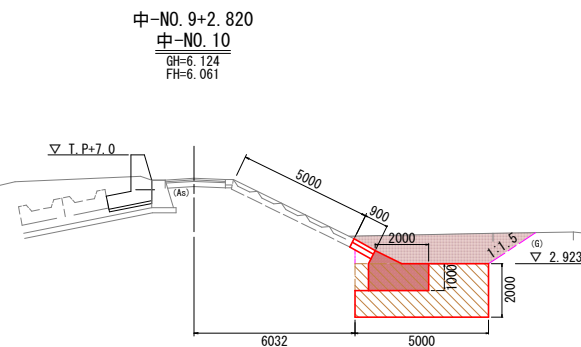
用地境界

海側

陸側

土 工 (m2)	床掘		CA1	6. 5
	床掘		CA2	2. 9
	埋戻	4. 0m ≤ B	RA1	4. 9
		1. 0m ≤ B < 4. 0m	RA2	0. 8
	B < 1. 0m	RA3	0. 8	

DL=0. 000



用地境界

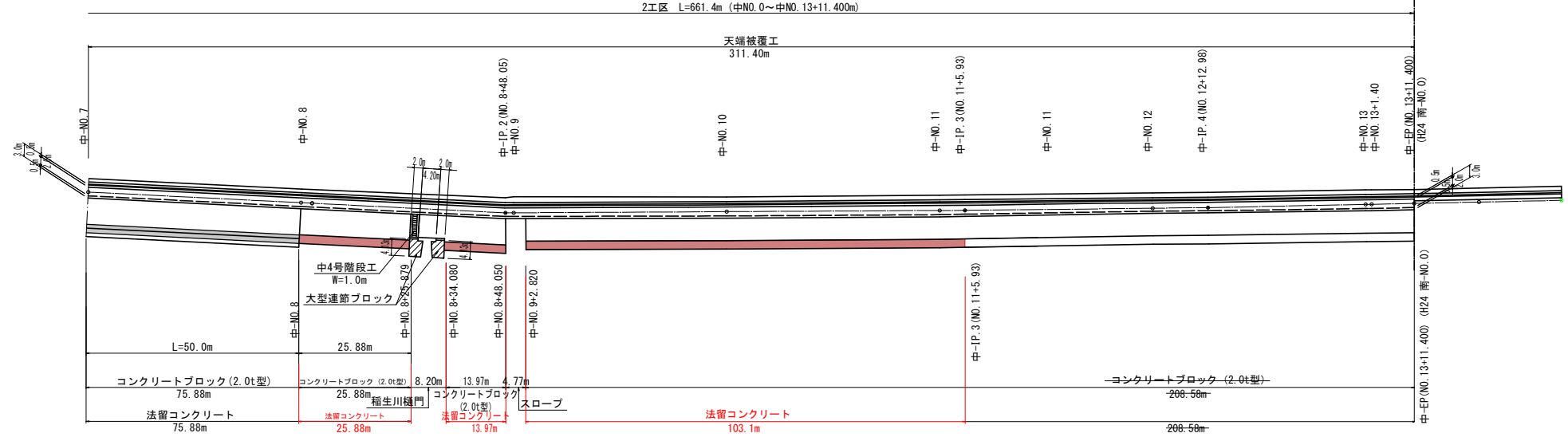
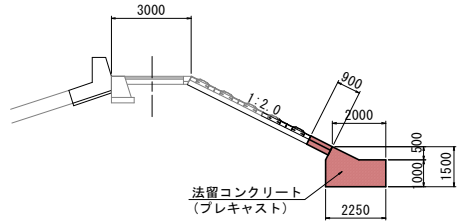
※既設大型連節ブロック工の根入れ深さは
既往図面等からの推定であるため、工事
着手前に試掘を行い確認する。

令和8年度 津波危機管理対策工事	
工事番号	経海津 第 1-1 号
路線名	百石海岸
施工箇所	上北郡おいらせ町一川目地内
2工区護岸工構造図 〔暫定計画〕(2/2)	縮尺 図示
図面番号	1 2 業中 7
上北県土整備事務所	
青 森 県	

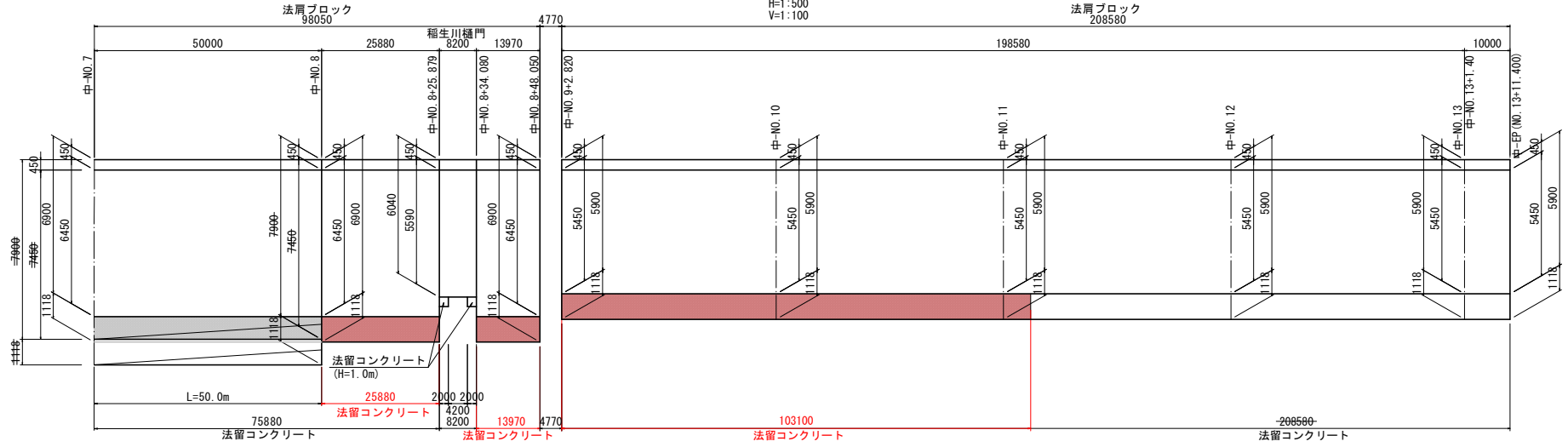
2工区護岸工構造図〔暫定計画〕(2/2)

平面図
S=1:500

標準横断面
S=1:100



護岸展開図
H=1:500
V=1:100



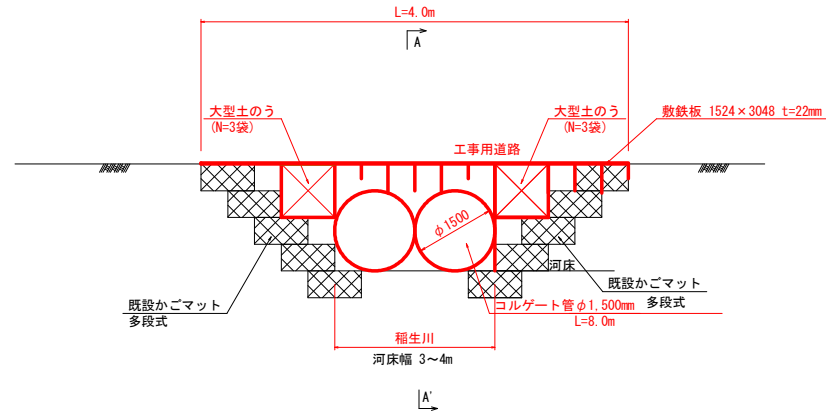
令和8年度 津波危機管理対策 工事			
工事番号	緑海津第 1-1 号		
路線 河川名	百石海岸		
施工箇所	上北郡おいらせ町一川目地内		
二の川仮設工区	幅尺	1:50	
図面番号	12 渠中 8		
上北県土整備事務所			
青 森 県			

17
20

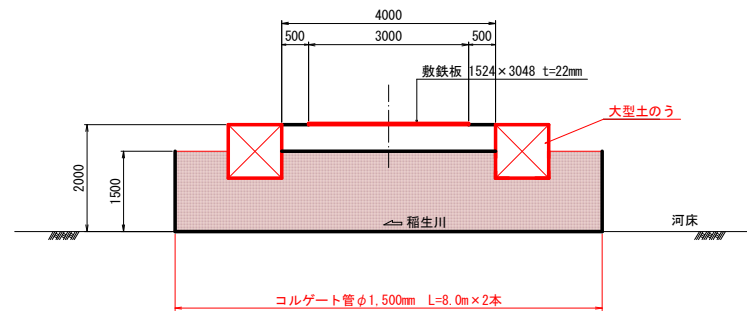
稲生川仮設工区

S=1:50

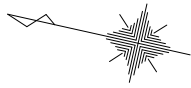
河道部工事用道路縦断面図



A-A' 断面図

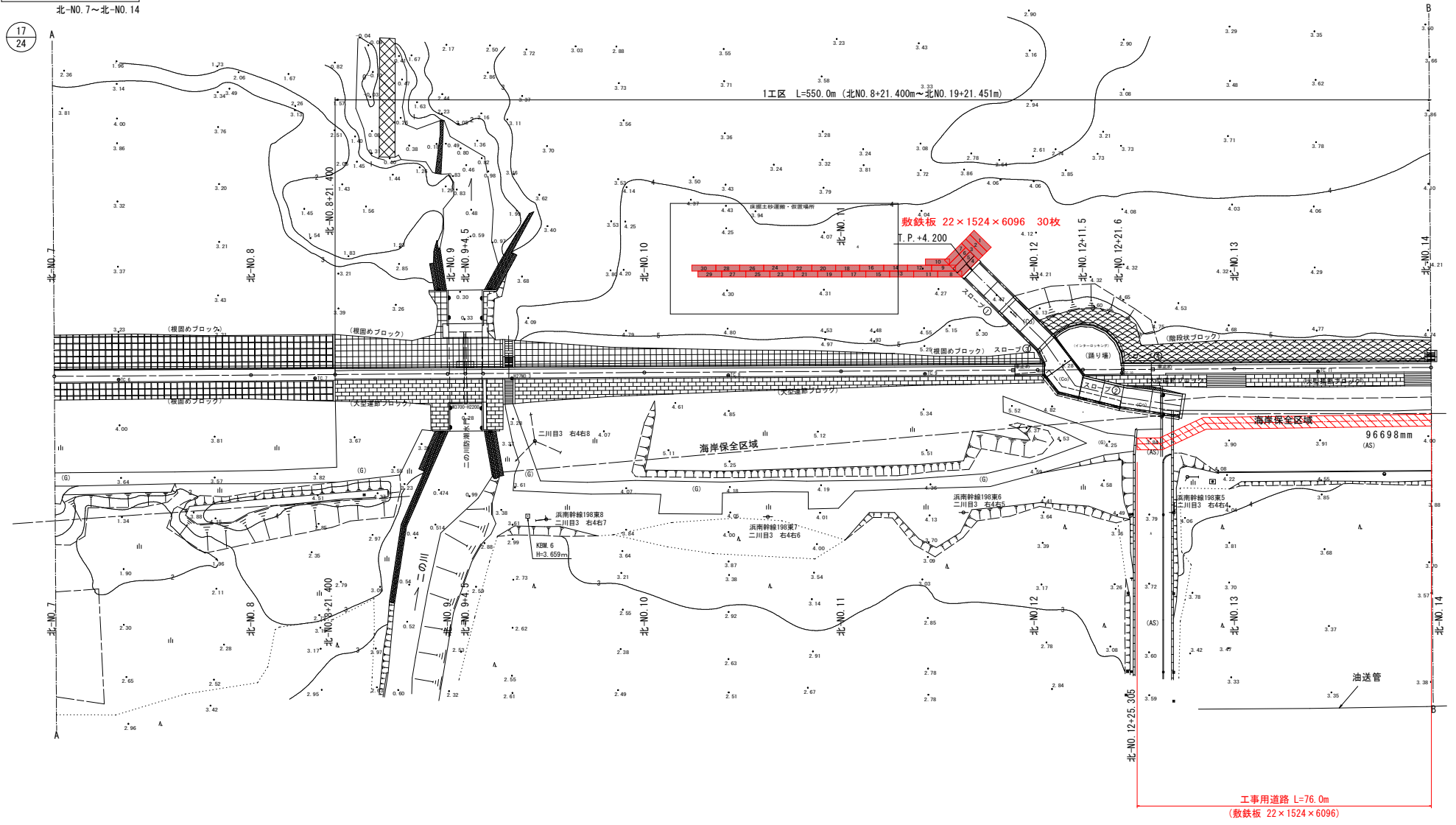
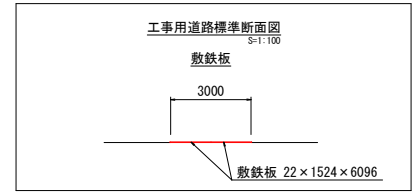


令和8年度 津波危機管理対策工事	
工事番号	緑海岸 第 1-1 号
路線 河川名	百石海岸
施工箇所	上北郡おいらせ町一川目地内
2 工区仮設工平面図 [暫定計画] (1/5)	縮尺 1:500
図面番号	1 2 業中 9
上北県土整備事務所	
青 森 県	



2 工区仮設工平面図[暫定計画] (1/5)

S=1:500

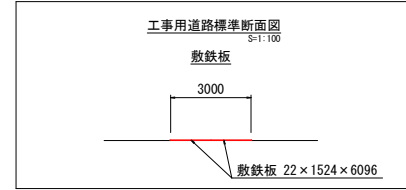


17
24

令和8年度 津波危機管理対策工事	
工事番号	総海津 第 1-1 号
路線 河川 名	百石海岸
施工箇所	上北郡おいらせ町一川目地内
2工区仮設工平面図 [暫定計画] (2/5)	縮尺 1:500
図面番号	1 2 葉中 1 0
上北県土整備事務所	
青 森 県	

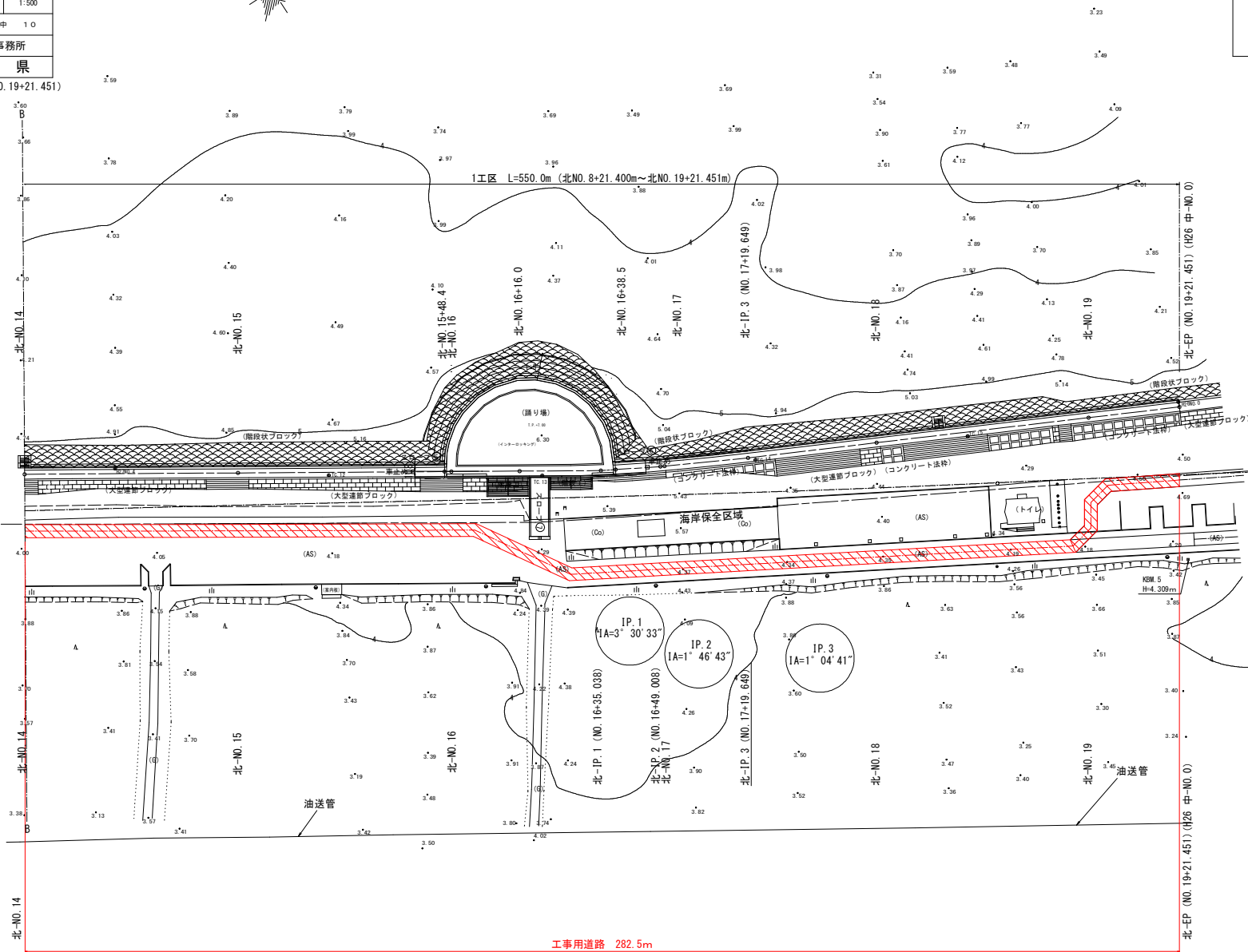
2工区仮設工平面図[暫定計画] (2/5)

S=1:500



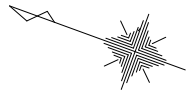
北-NO.14~北-EP (NO.19+21.451)

18
24



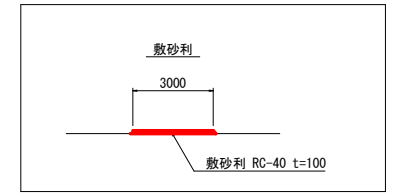
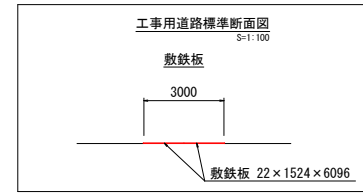
工事用道路 282.5m
(敷鉄板 22×1524×6096)

令和8年度 津波危機管理対策工事	
工事番号	緑海岸 第 1-1 号
路線名	百石海岸
施工箇所	上北郡おいらせ町一川目地内
2工区仮設工平面図 [暫定計画] (3/5)	縮尺 1:500
図面番号	1 2 真中 1 1
上北県土整備事務所	
青森県	



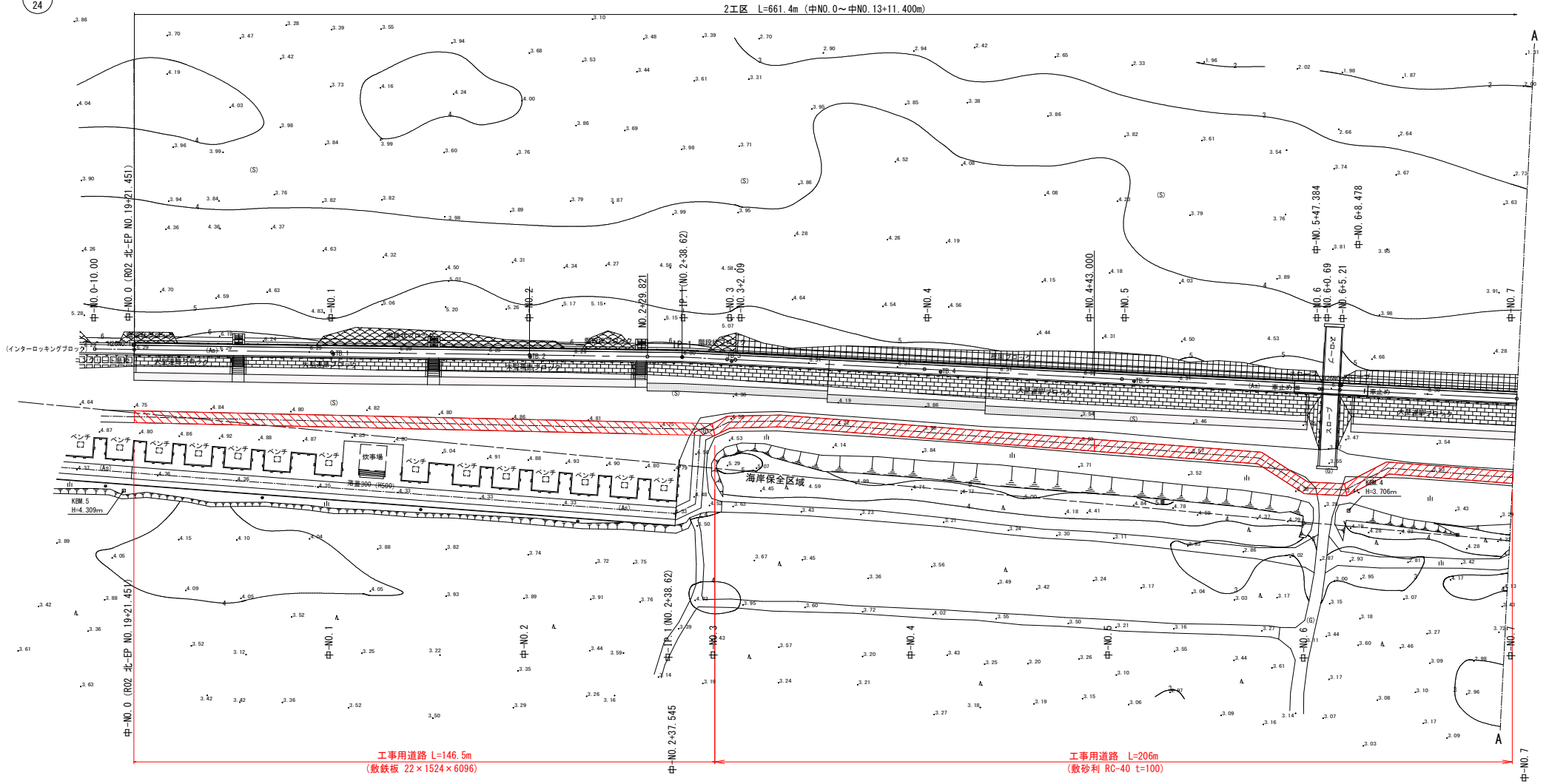
2工区仮設工平面図[暫定計画] (3/5)

S=1:500

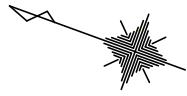


1	IP. 1
1A=	2-03-48

19
24



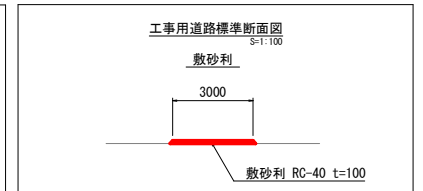
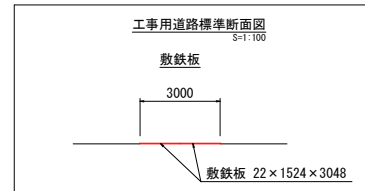
令和8年度 津波危機管理対策工事	
工事番号	綾瀬津 第 1-1 号
路線名	百石海岸
施工箇所	上北郡おいらせ町一川目地内
2工区仮設工平面図 [暫定計画] (4/5)	縮尺 1:500
図面番号	1.2 真中 1.2
上北県土整備事務所	
青森県	
中-NO. 7~中-EP (NO. 13+11.400)	



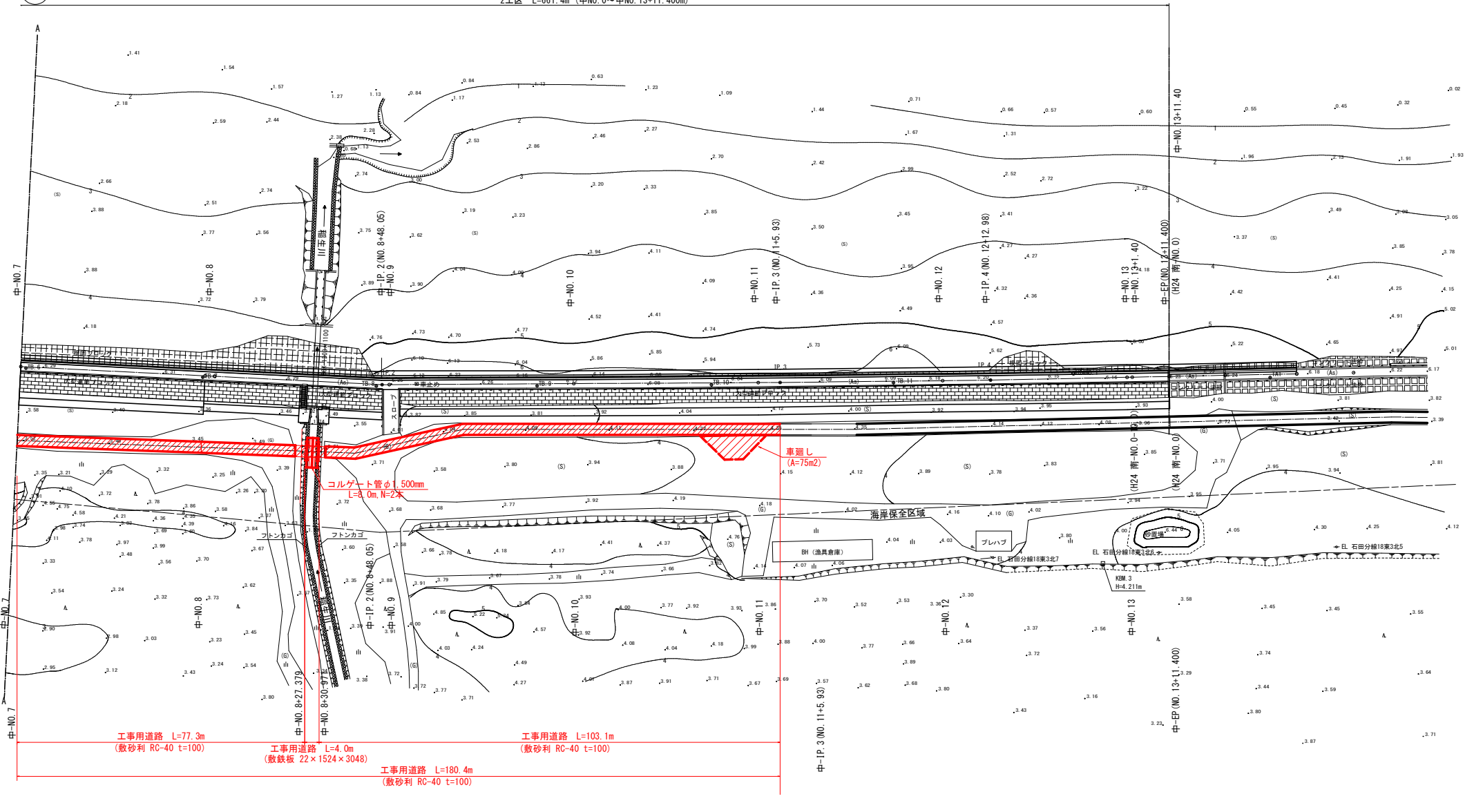
2工区仮設工平面図[暫定計画] (4/5)

S=1:500

1	IP. 1
1A=	2-03-48



2工区 L=661.4m (中NO. 0~中NO. 13+11.400m)



工区用道路 L=77.3m
(敷砂利 RC-40 t=100)

工区用道路 L=4.0m
(敷鉄板 22×1524×3048)

工区用道路 L=103.1m
(敷砂利 RC-40 t=100)

工区用道路 L=180.4m
(敷砂利 RC-40 t=100)

20
24