

令和8年度 九艘泊脇野沢線橋梁架替(平和橋)工事	
業務番号	メンテ 第 416号
路線名	九艘泊脇野沢線
施工箇所	むつ市脇野沢渡向 地内
位置図	縮尺 図示
図面番号	15 葉中 1
下北県土整備事務所	
青 森 県	

位置図

工事箇所
九艘泊脇野沢線 平和橋

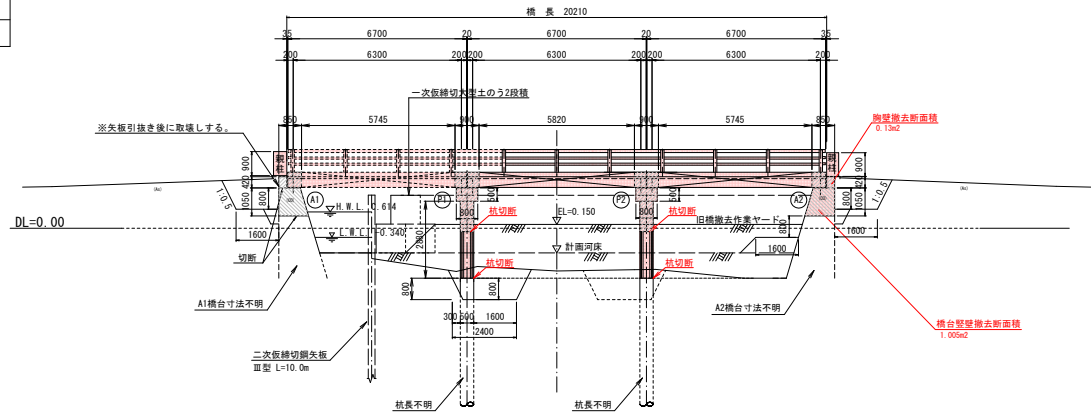


この地図の作成に当たっては、国土地理院長の承認を得て、同院発行の基盤地図情報及び電子地形図(タイル)を使用した。(承認番号 令元情使、第634号)

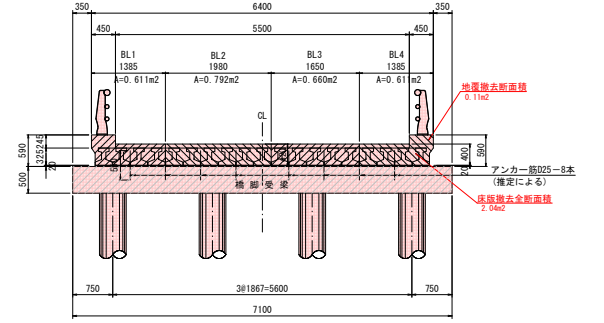
令和8年度 九段沼野沢橋撤去工事(平和橋)工事	
工事番号	メン字第416号
路線名	九段沼野沢橋 沼野沢川
施工所	むつ市沼野沢向 地内
撤去一般図	縮尺 図示
図面番号	15 葉中 3
下北県土整備事務所	
青森県	

平和橋 撤去工一般図

側面図 S=1:100

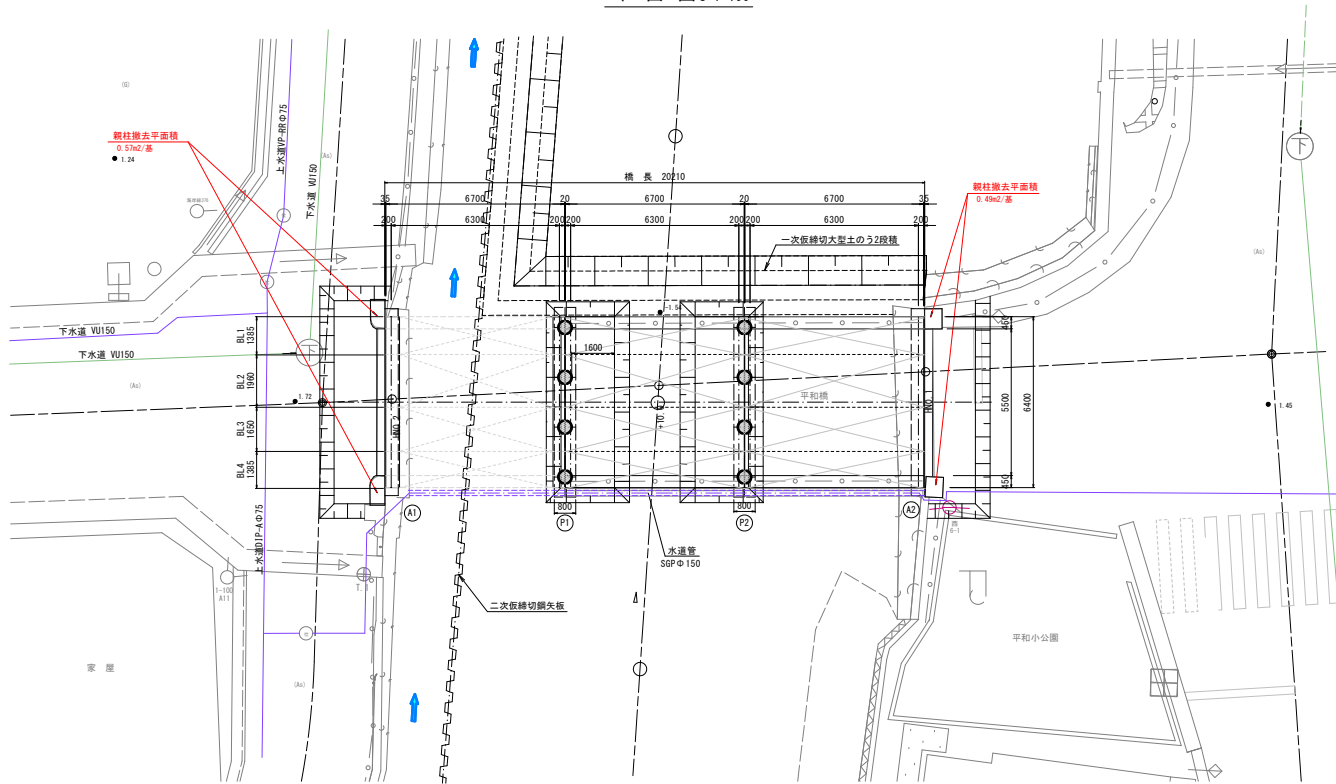


上部工断面図 S=1:50



- 注記
1. 本図面は、既存資料および現地測定をもとに作成した図面である。
 2. 土中部の下部工形状は、不明である。

平面図 S=1:100



既設橋の撤去条件

プレストレストコンクリート床版橋		備考	
PCスラブ桁	桁高 H	325 mm	切断平均厚 400mm
	桁長 L	6.700 m	
	本数 N	57 本	N=19×3
	1本当り重量	0.921 t/本	V=0.055×6.70×2.50=0.921t/本
コンクリート舗装	無筋コンクリート	4.70 m3	(0.03×0.055)/2×5.50×6.70×3
アスファルト舗装	アスファルト	3.32 m3	0.03×5.50×6.70×3
中詰コンクリート	鉄筋コンクリート	20.02 m3	(2.041-0.055×19)×6.70×3
地覆	鉄筋コンクリート	4.42 m3	(0.11×6.70×2)×3
親柱	鉄筋コンクリート	1.91 m3	0.57×0.90×2 0.49×0.90×2
橋脚受梁	鉄筋コンクリート	6.16 m3	0.50×0.90×7.10×2
PHCコンクリート杭	鉄筋コンクリート	23.0 m	φ500 2.88×4×2
橋台胸壁 (A1+A2)	鉄筋コンクリート	1.82 m3	0.13×(7.13+6.85)
橋台壁壁 (A1+A2)	鉄筋コンクリート	14.05 m3	1.005×(7.13+6.85)
橋台底版	鉄筋コンクリート	- m3	寸法不明

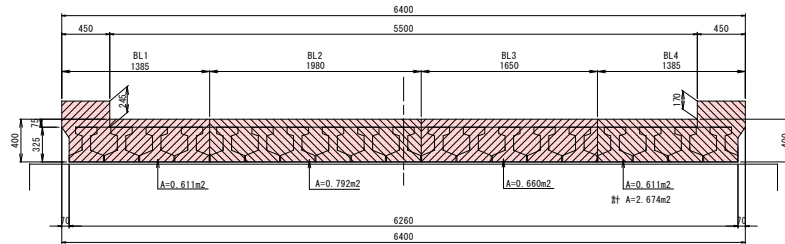
撤去順序の大筋

① 高欄撤去	高欄撤去後に、胸壁背面を開削し作業スペースを確保する。
② 親柱撤去	橋床面に沿って、胸壁下端面(親柱含む)とアンカーボルトを切断する。
③ 胸壁撤去	積込める長さに切断し、發運機にクレーンで吊り込む。
④ 床版撤去	配置したクレーンの吊込み荷重に見合う幅で橋断方向に床版を切断する。 桁を所定の場所に仮置きし、發運機に積込めるサイズに切断する。 小割に切断した床版を、發運機に積込み処分場に搬出する。
⑤ 橋脚撤去	小割に切断した橋脚受梁を發運機に積込み、処分場に搬出する。
⑥ 橋台撤去	最深河床面の深さの位置で桁を切断し發運機に積込み、処分場に搬出する。 壁壁をブロック解体し發運機に積込み、処分場に搬出する。 下層路盤底面から1m程度の深さの位置で切断し發運機に積込み、処分場に搬出する。

令和8年度 九段川臨野沢橋構造築替(平和橋)工事	
工事番号	メン字第416号
路線名	九段川臨野沢橋 臨野沢川
施工所	むつ市臨野沢渡向 地内
旧橋上部工撤去 計画図	縮尺 図示
図面番号	15 葉中 4
下北県土整備事務所	
青森県	

旧橋上部工撤去計画図

断面図 S=1:25



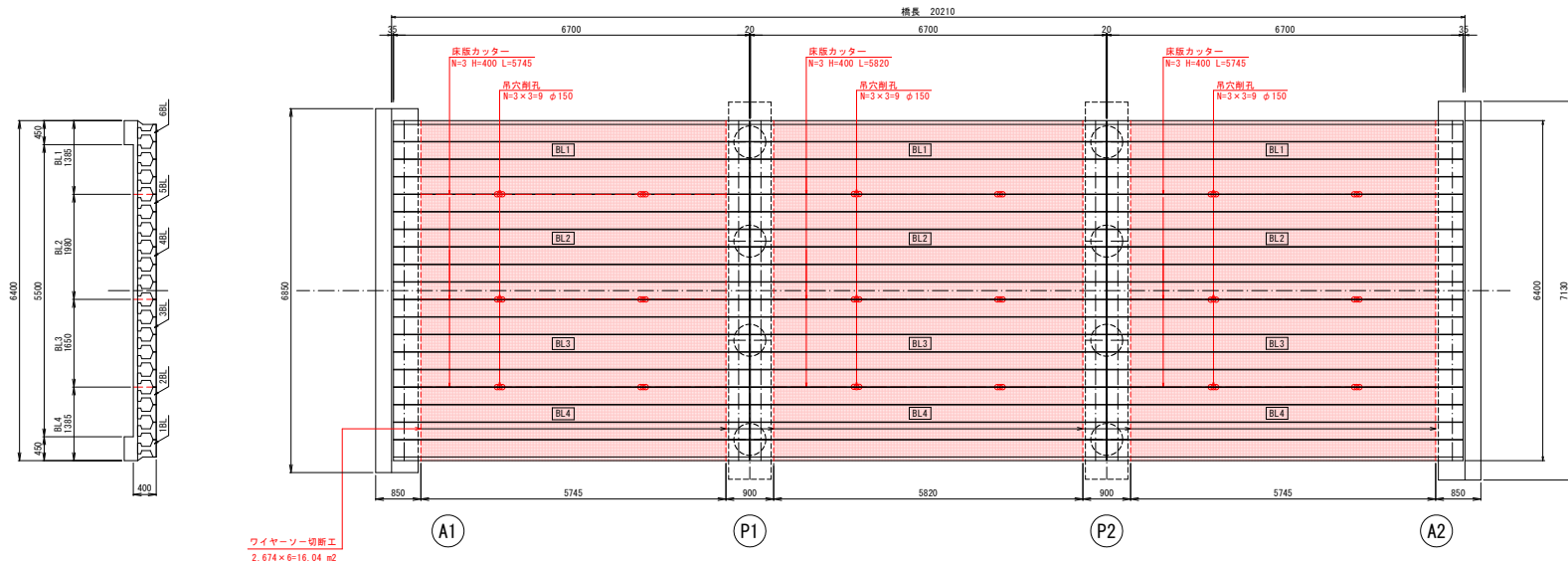
撤去数量

番号	部位	撤去重量 (t)	吊上重量 (t)	ブロック数	重量小計 (t)	床版切断 (m)	吊穴開孔 (φ150(孔))	備考
BL1	地覆+4主桁	0.611×5.745×2.5 = 8.78	10.5	2	26.45	-	-	
		0.611×5.820×2.5 = 8.89	10.7	1				
BL2	6主桁	0.792×5.745×2.5 = 11.38	13.7	2	34.28	5.745×2 5.820×1 17.31	3連×2×3	仮置きし2分割する
		0.792×5.820×2.5 = 11.52	13.8	1				
		0.660×5.745×2.5 = 9.48	11.4	2				
BL3	5主桁	0.792×5.820×2.5 = 9.60	11.5	1	28.56	5.745×2 5.820×1 17.31	3連×2×3	18
		0.660×5.820×2.5 = 9.60	11.5	1				
		0.611×5.745×2.5 = 8.78	10.5	2				
BL4	地覆+4主桁	0.611×5.820×2.5 = 8.89	10.7	1	26.45	5.745×2 5.820×1 17.31	3連×2×3	18
		0.611×5.745×2.5 = 8.78	10.5	2				
合計				12	115.74	51.9	54	

※ 作業半径より、トラッククレーン100t吊が必要となる。
 ※ 切断したコンクリートブロックの搬出時を考慮し10t以下に切断する。
 ※ 吊上重量は余裕を考慮して重量の20%増とする。

クレーン性能 100t吊 トラッククレーン	作業半径	14 m
	アウトリガー	8.6 m
	吊りフック重量	0.5 t
	定格総荷重	17.6 t
吊込荷重の照査	吊込総荷重(最大)	16.4 t
	(w × 1.2 + 0.5) ※ 作業時の安全性を考慮し、参考重量に2割増しを考慮する。	
床版撤去時	切断平均厚さ	0.40 m (床版)
	Coドリル穿孔工	φ150mm 3連孔×2×3×3 = 54箇所
	切断長(縦断方向)	床版カッター工 5.745×3×2+5.820×3= 51.9 m
Co7'ロック運搬時	切断長(横断方向)	ワイヤソー切断工 2.674×6=16.04 m2
	ブロック切断長	ワイヤソー切断工 0.792×3= 2.38 m2
	10t積運搬車台数	15台 (3×3 + 3×2分割)

平面図 S=1:50

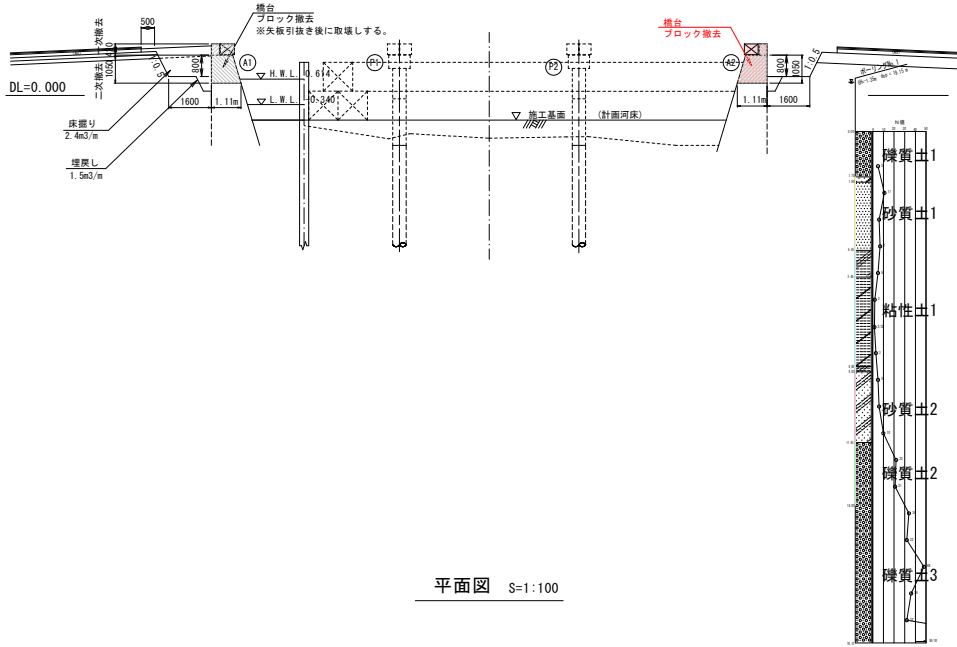


令和8年度 九段沼脇野沢線橋架替(平和橋)工事	
工事番号	メン字第416号
路線名	九段沼脇野沢線橋
河川名	脇野沢川
施工種別	むつ市脇野沢渡向 地内
旧橋下部工撤去計画図(1/2)	縮尺 図示
図面番号	15 業中 5
下北県土整備事務所	
青森県	

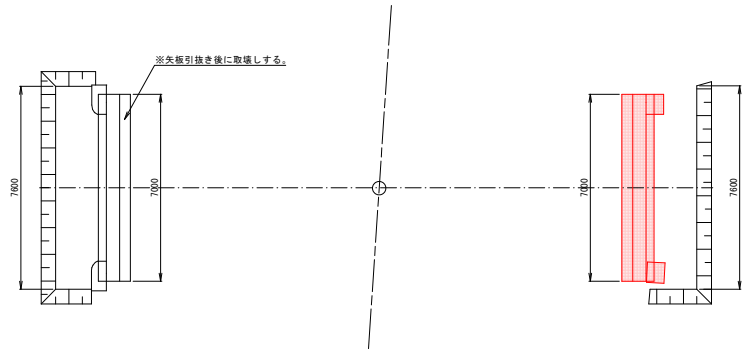
旧橋下部工撤去計画図(1/2)

〈橋台撤去工〉

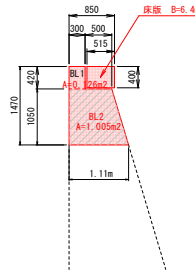
側面図 S=1:100



平面図 S=1:100

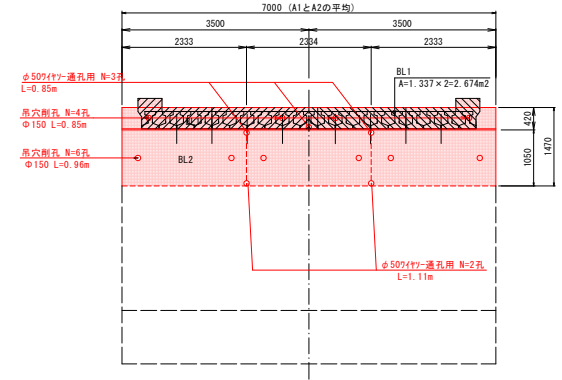


橋台側面図 S=1:50



※下部工壁高や底板形状は不明である。

橋台正面図 S=1:50



橋台撤去重量(1橋台あたり)

番号	部位	撤去重量(t)	吊上重量(t)	ブロック数	重量小計(t)	備考
BL1	胸壁	$0.126 \times 3.500 \times 2.50 = 1.10$	3.2	2	5.64	
	床版	$1.337 \times 0.515 \times 2.50 = 1.72$				
BL2	壁壁1	$1.005 \times 2.333 \times 2.50 = 5.86$	7.0	3	17.58	
合計					23.22	

※ 撤去重量は撤出時を考慮し10t以下とする。
 ※ 吊上重量は余裕を考慮して重量の20%増とする。

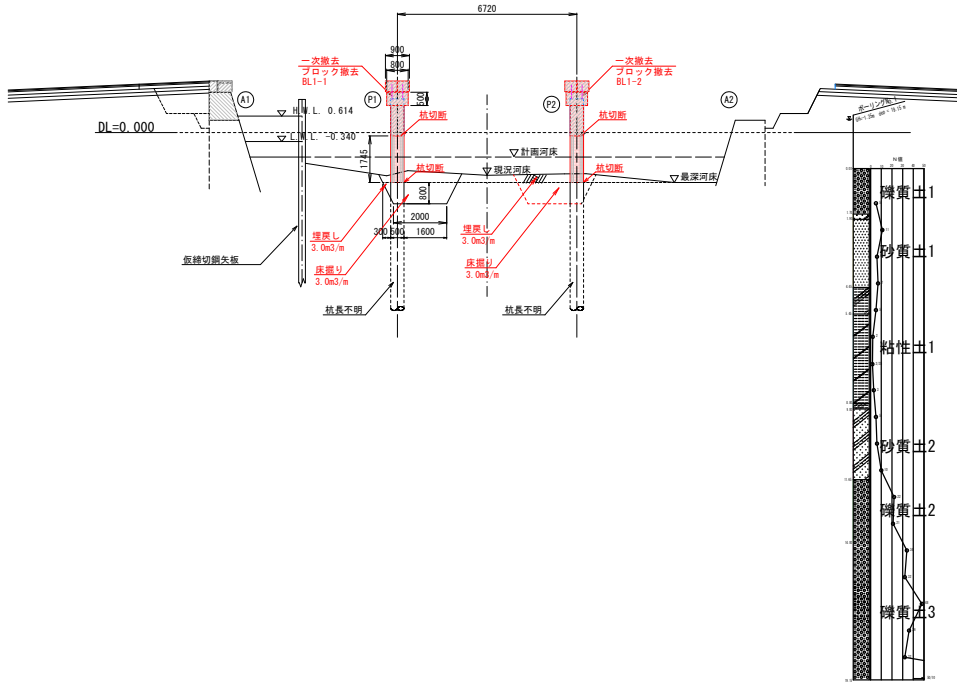
注記
 1. 本図面は、既存資料および現地測定をもとに作成した図面である。
 2. 土中の下部工形状は、不明である。

令和8年度 大野川橋野沢線橋架替(平和橋)工事	
工事番号	メン字第416号
路線名	九段沼野沢線橋 野沢川
施工所	むつ市野沢渡向 地内
旧橋下部工 撤去計画図(2/2)	縮尺 図示
図面番号	15 業中 6
下北県土整備事務所	
青森県	

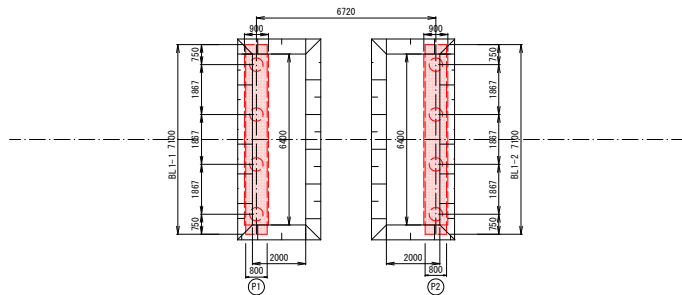
旧橋下部工撤去計画図(2/2)

〈橋脚撤去工〉

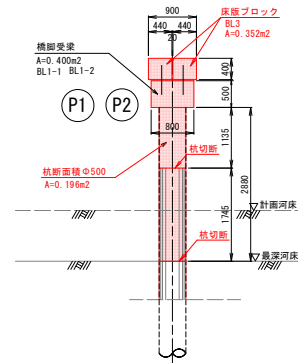
側面図 S=1:100



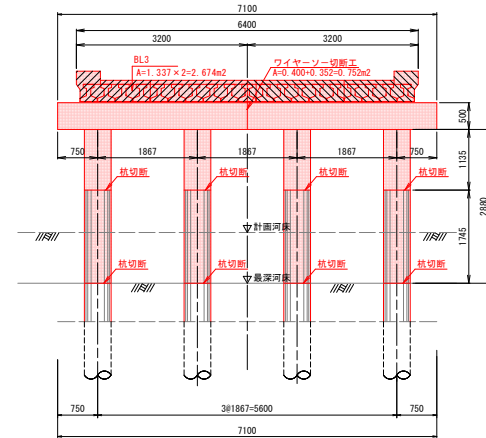
橋脚平面図 S=1:100



橋脚側面図 S=1:50



橋脚正面図 S=1:50



橋脚撤去重量 (1橋脚あたり)

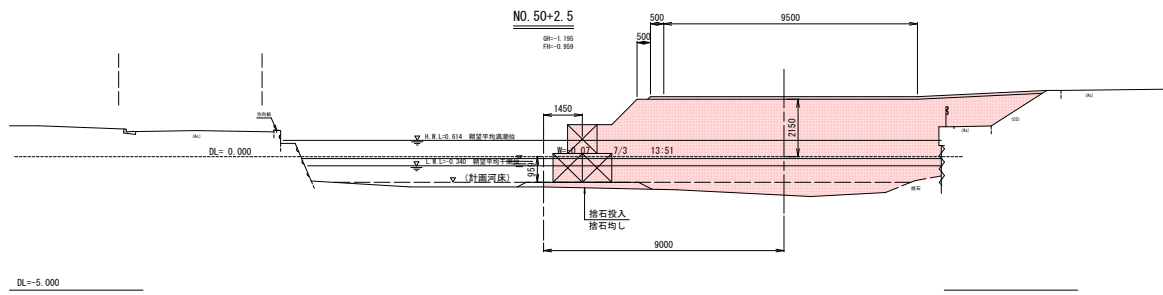
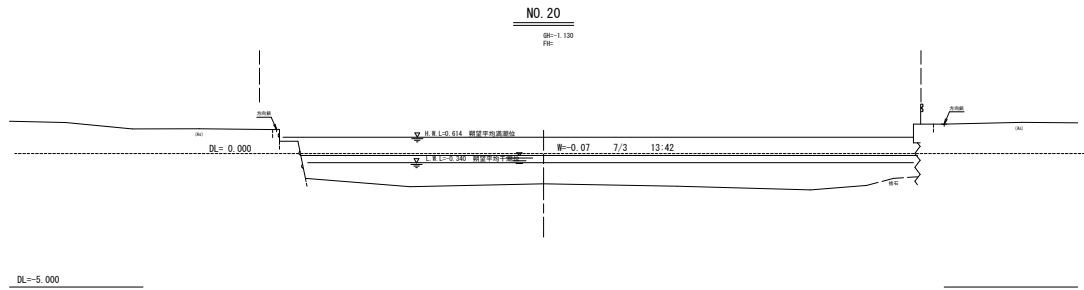
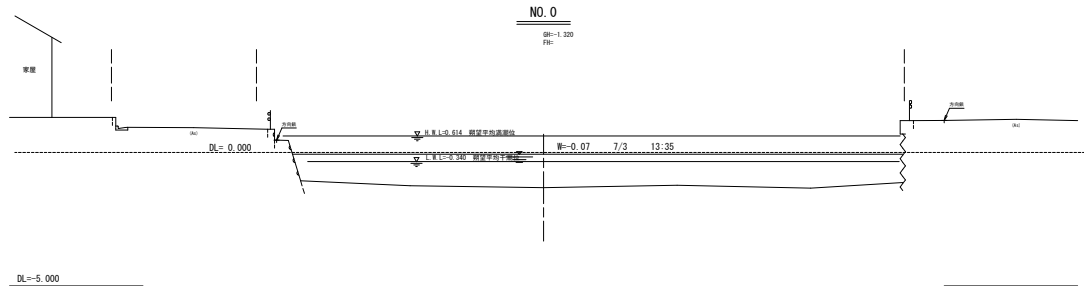
番号	部位	撤去重量(t)	吊上重量(t)	ブロック数	重量小計(t)	備考
BL1	梁	$0.400 \times 7.100 \times 2.50 = 7.10$	8.52	1	7.10	
BL2	柱(杭)	$0.196 \times 1.135 \times 2.50 = 0.56$	0.67	4	2.24	
BL3	床版	$2.674 \times 0.880 \times 2.50 = 5.88$	7.06	1	5.88	
合計					15.22	
Co7'ロッキ運搬時(一次撤去)		2分割		7.61		
	柱(杭)	$0.196 \times 1.745 \times 2.50 = 0.86$	1.03	4	3.44	
Co7'ロッキ運搬時(二次撤去)		3.44				

※ 撤去重量は搬出時を考慮し10t以下とする。
 ※ 吊上重量は余裕を考慮して重量の20%増とする。
 ※ 杭重量は杭種不明のため、充実断面とする。

令和8年度 九股泊脇野沢橋架替(平和橋)工事

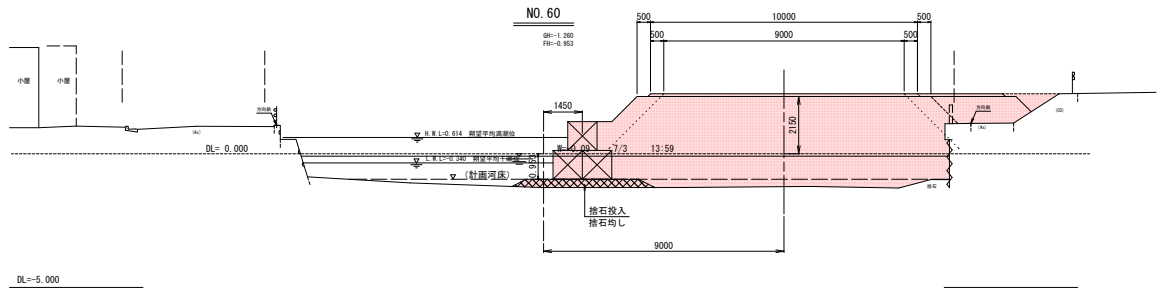
工事番号	メン字第416号
路線名	九股泊脇野沢橋 脇野沢川
施工種別	むつ市脇野沢渡向 地内
横断図 (1/3) 縮尺	S=1:100
図面番号	15 葉中 8
下北県土整備事務所	
青森県	

NO. 0 ~ NO. 60



仮設土工数量

盛土	単位	数量
盛土 BA1	m ²	45.3
捨石投入 BA2	m ²	1.0
捨石均し BL	m	4.2

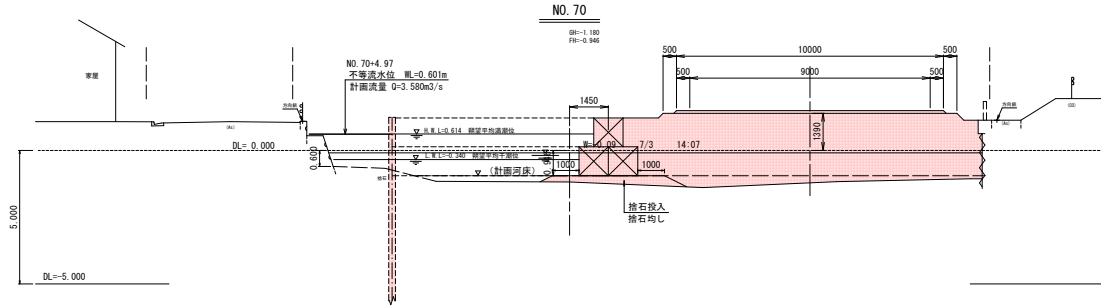


仮設土工数量

盛土	単位	数量
盛土 BA1	m ²	45.0
捨石投入 BA2	m ²	1.5
捨石均し BL	m	4.2

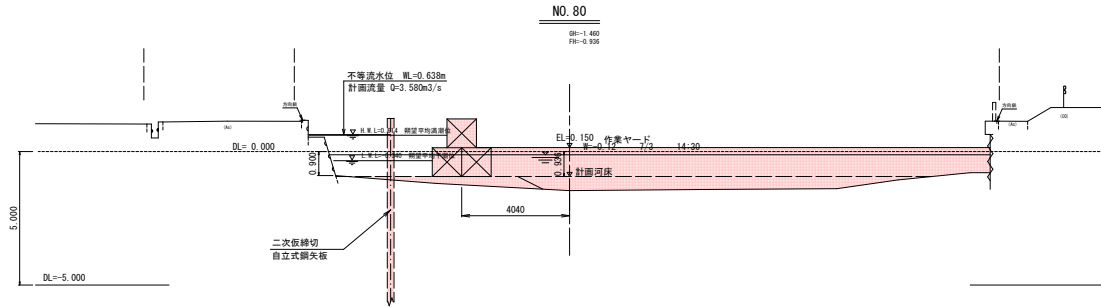
令和8年度 九龍沿道野沢線橋架替(平和橋)工事	
工事番号	メン字第416号
路線名	九龍沿道野沢線橋 野沢川
施工所	むつ市野沢渡向 地内
横断面 (2/3)	縮尺 S=1:100
図面番号	15 業中 9
下北県土整備事務所	
青森県	

NO. 70 ~ NO. 100



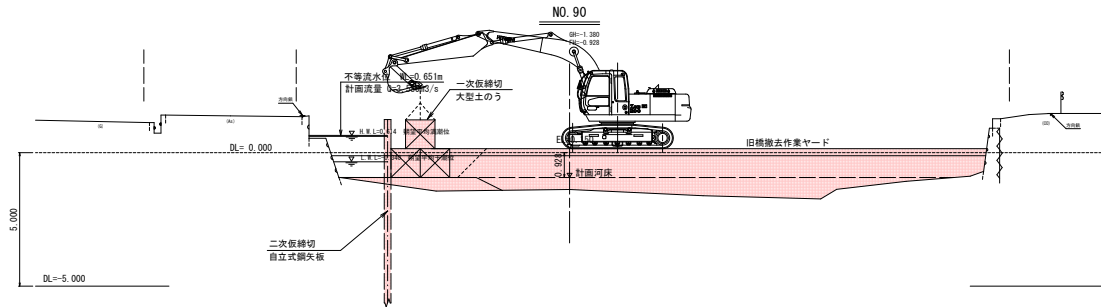
仮設土工数量

	単位	数量
盛土	BA1	m ² 33.3
捨石投入	BA2	m ² 1.5
捨石均し	BL	m 4.2



仮設土工数量

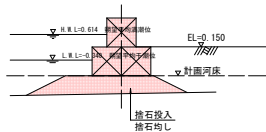
	単位	数量
盛土	BA1	m ² 26.4
捨石投入	BA2	m ² 1.7
捨石均し	BL	m 6.4



仮設土工数量

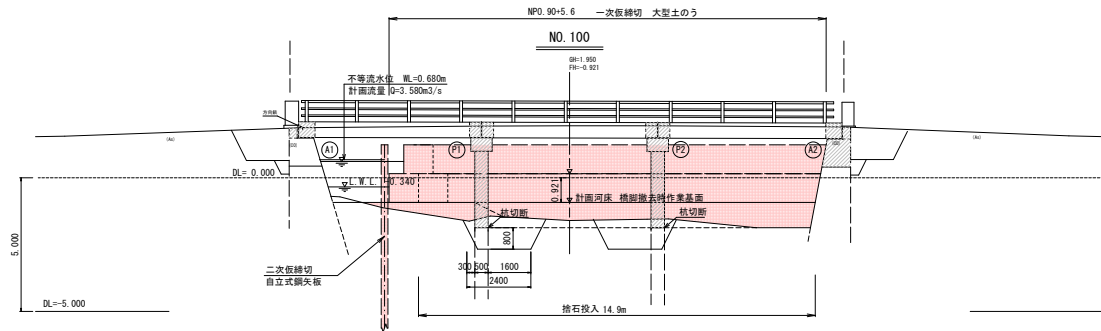
	単位	数量
盛土	BA1	m ² 30.1
捨石投入	BA2	m ² 1.9
捨石均し	BL	m 5.1

NO. 90+5.6



仮設土工数量

	単位	数量
盛土	BA1	m ² 0.0
捨石投入	BA2	m ² 3.2
捨石均し	BL	m 3.3



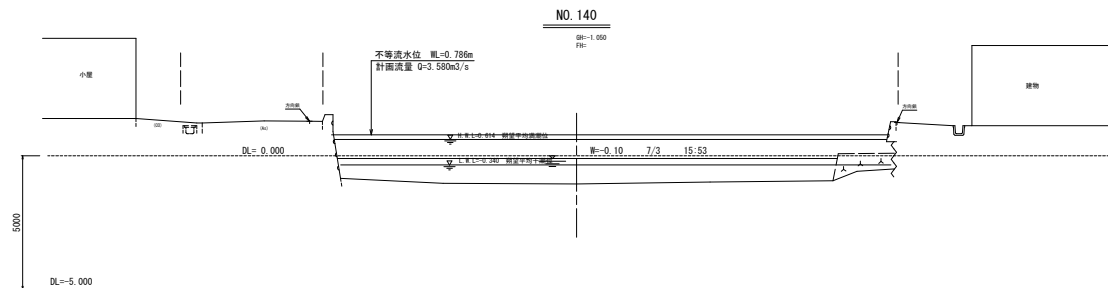
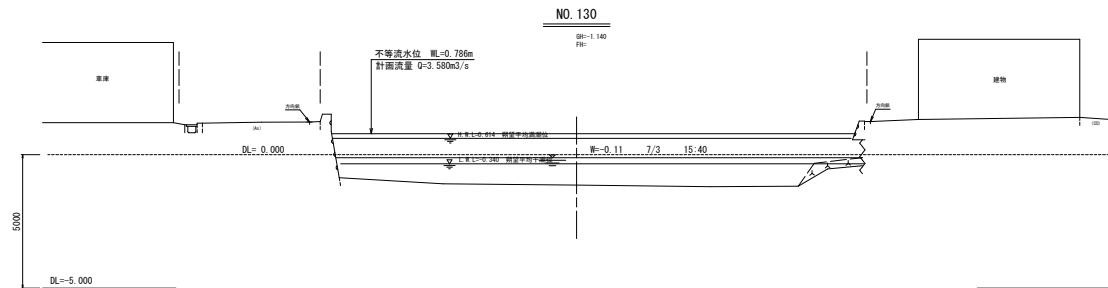
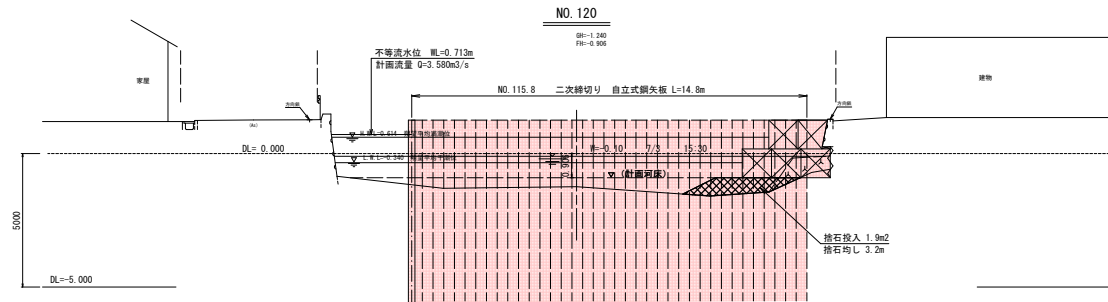
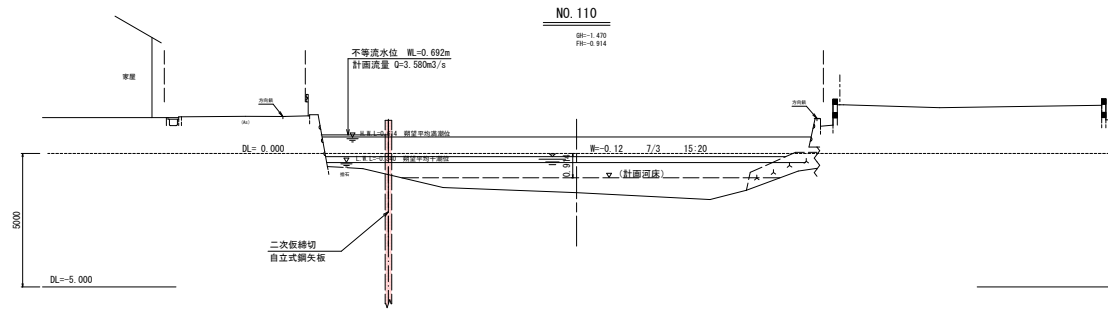
仮設土工数量

	単位	数量
盛土	BA1	m ² -
捨石投入	BA2	m ² -
捨石均し	BL	m -

令和8年度 九段沼脇野沢橋架替(平和橋)工事

工事番号	メン字第416号
路線名	九段沼脇野沢橋 脇野沢川
施工所	むつ市脇野沢渡向 地内
横断面 (3/3)	縮尺 S=1:100
図面番号	15 案中 10
下北県土整備事務所	
青森県	

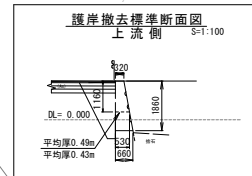
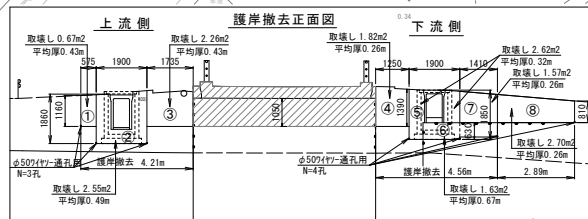
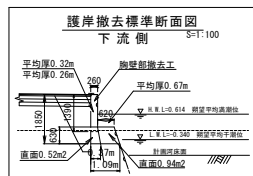
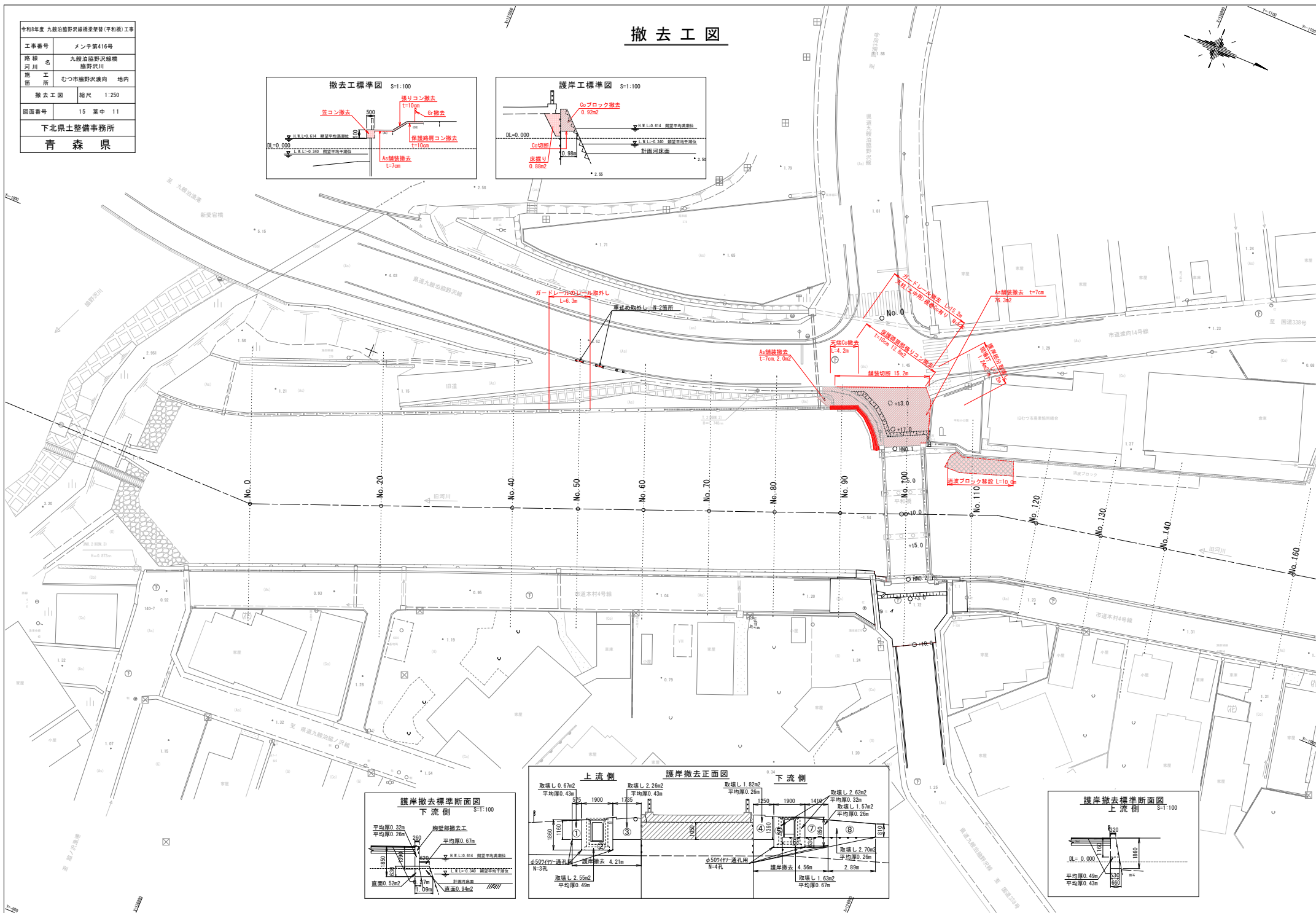
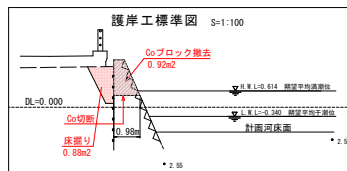
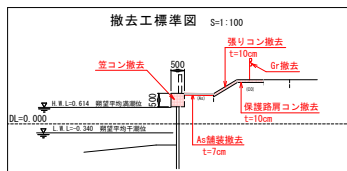
NO. 110 ~ NO. 140



令和8年度 九段川沿河野沢橋架替(平和橋)工事

工事番号	メン字第416号
路線名	九段川沿河野沢橋 沿河野沢川
施工所	むつ市沿河野沢向 地内
撤去工図	縮尺 1:250
図面番号	15 案中 11
下北県土整備事務所 青森県	

撤去工図

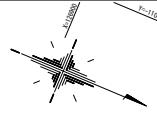


令和8年度 九龍沿野沢橋構造更新(平和橋)工事

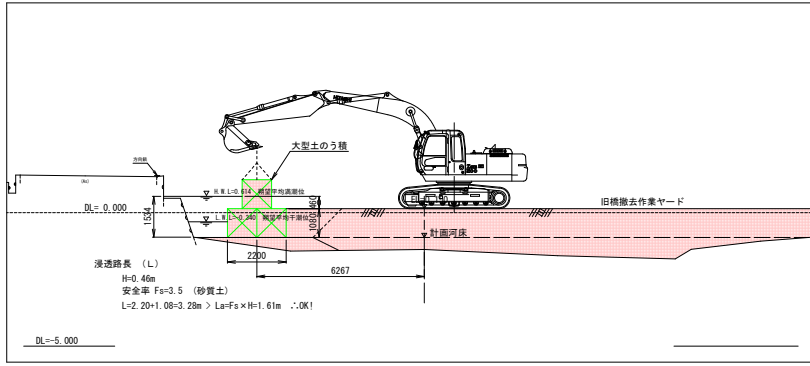
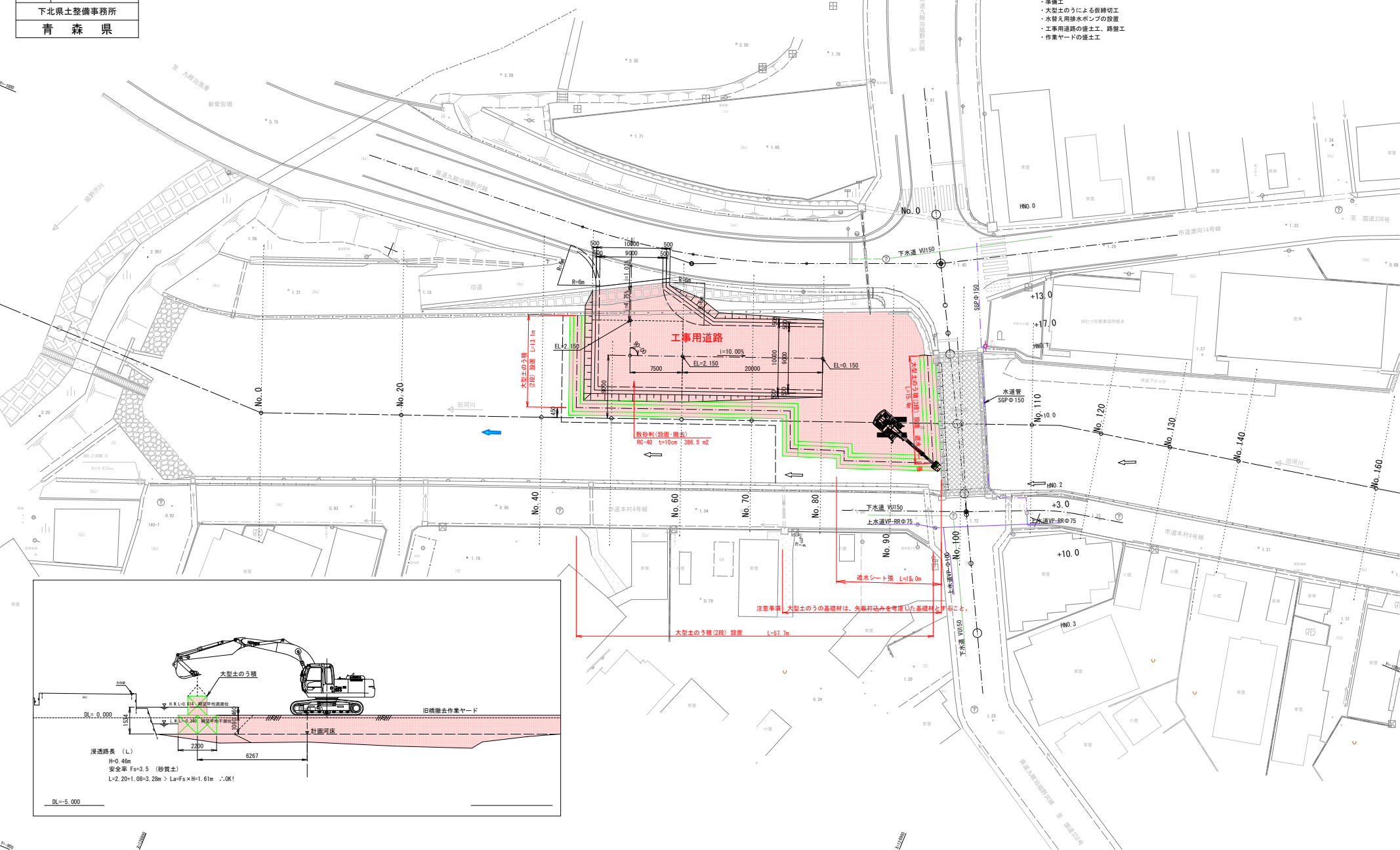
工事番号	メン字第416号
路線名	九龍沿野沢橋
河川	野沢川
施工所	むつ市野沢渡向 地内
施工計画一般平面図	縮尺 1:250
順序-1	河川仮締切時
図面番号	15 業中 12

施工計画一般平面図

<(順序-1:河川仮締切時)>



- 事前調査
 - 地形、周辺構造物の把握
 - 施工上の制約、周辺環境の把握
 - 気象条件の把握
- 工事用道路・作業ヤードの確保
 - 準備工
 - 大型土のうによる仮締切工
 - 水替え用排水ポンプの設置
 - 工事用道路の盛土工、路盤工
 - 作業ヤードの盛土工



注意事項: 大型土のうの基礎材は、先駆打込みを考慮した基礎材とすること。

大型土のう(2段)設置 L=57.7m

排水シート張 L=15.0m

砂利敷(設置・撤去) RC-40 L=10cm 366.5 m²

大型土のう(2段)設置 L=13.1m

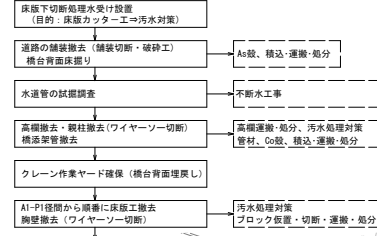
令和8年度 九段沼野沢緑地整備事業(平和橋)工事

工事番号	メニュー第416号
路線名	九段沼野沢緑地整備事業 沼野沢川
施工所	むつ市沼野沢渡向 地内
施工計画一般平面図 順序-2旧橋撤去工事	縮尺 1:250
図面番号	15 業中 13
下北県土整備事務所 青森県	

施工計画一般平面図 ＜順序-2：旧橋撤去工時＞

施工順序

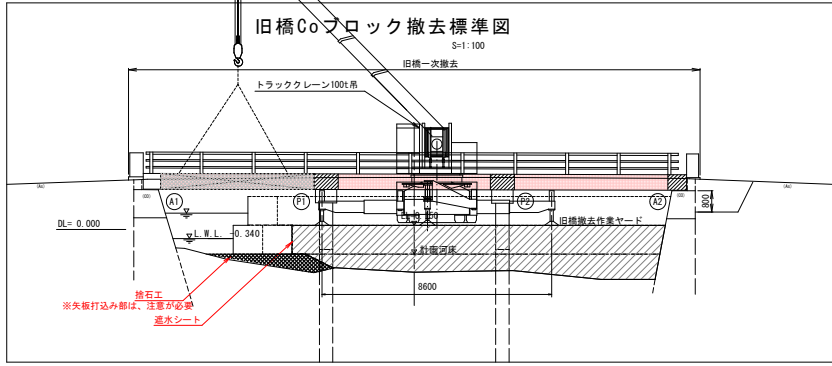
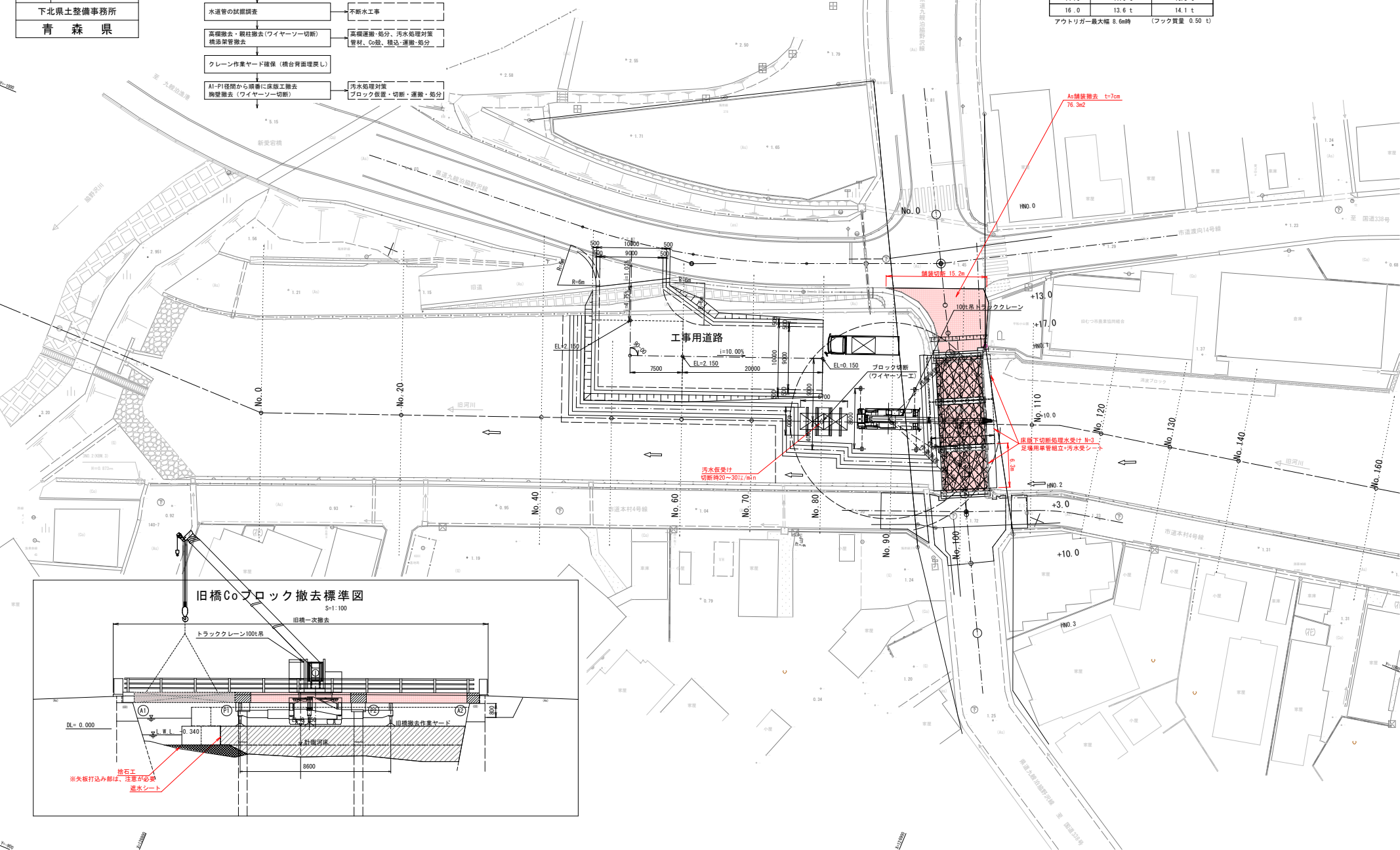
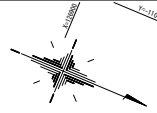
旧橋撤去工：



100t吊りトラッククレーン定格総荷重

作業半径 (m)	ブーム長	
	L=20.75m	L=29.5m
9.0	32.5 t	24.5 t
10.0	28.5 t	22.4 t
11.0	25.1 t	20.5 t
12.0	22.3 t	18.9 t
14.0	17.6 t	16.3 t
16.0	13.6 t	14.1 t

アウトリガー最大幅 8.6m時 (フック質量 0.50 t)



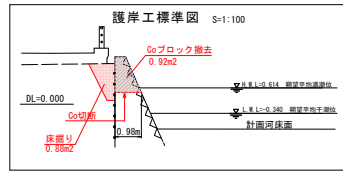
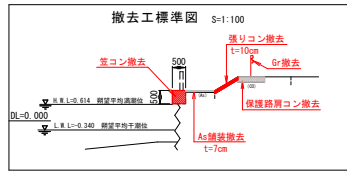
令和8年度 九段沼野沢緑地整備(平和橋)工事

工事番号	メニュー第416号
路線名	九段沼野沢緑地整備 沼野沢川
施工所	むつ市沼野沢渡向 地内
施工計画一般平面図	縮尺 図示
順序-3 護岸撤去工事	
図面番号	15 案中 14

下北県土整備事務所
青森県

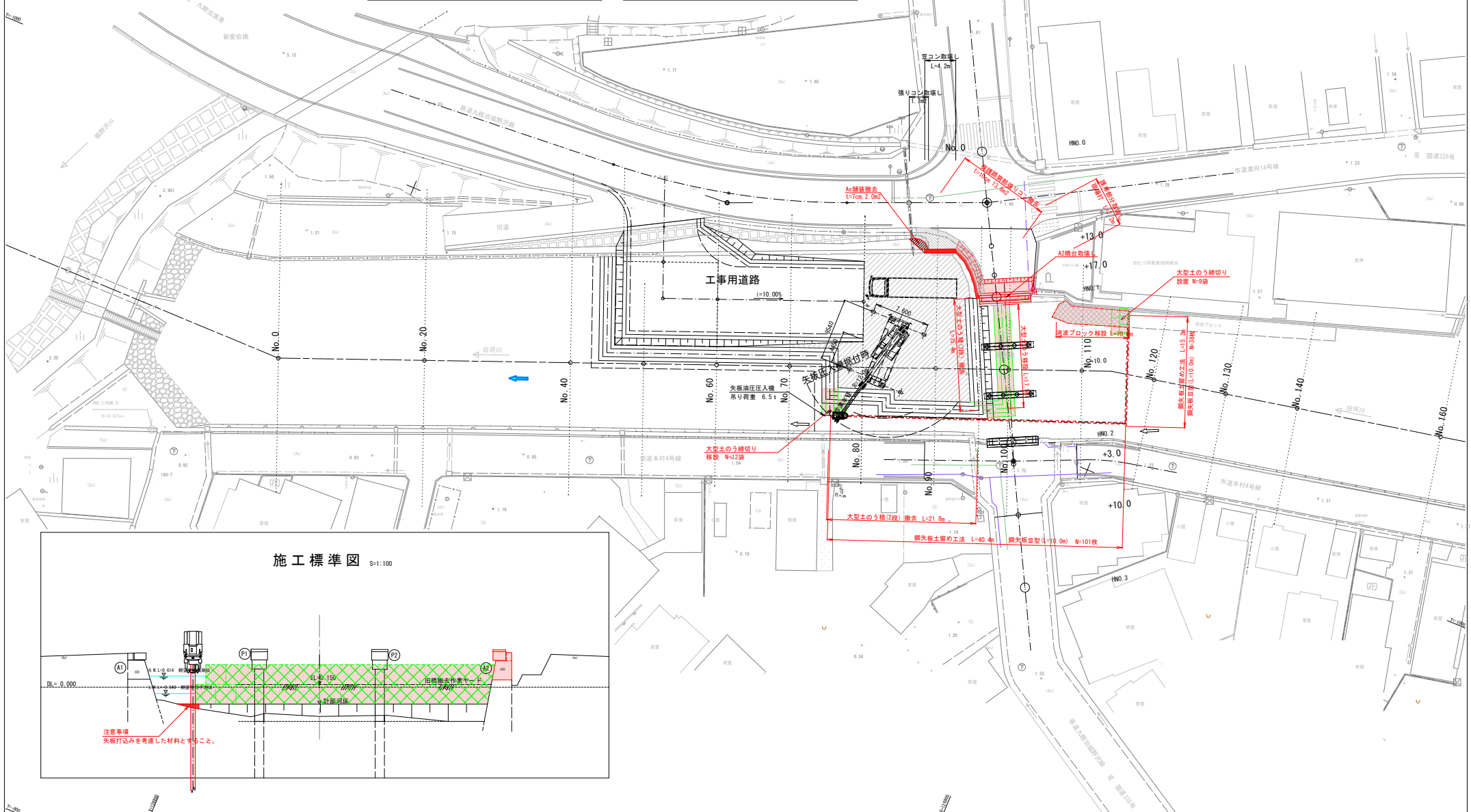
施工計画一般平面図

<順序-3:護岸撤去工事>

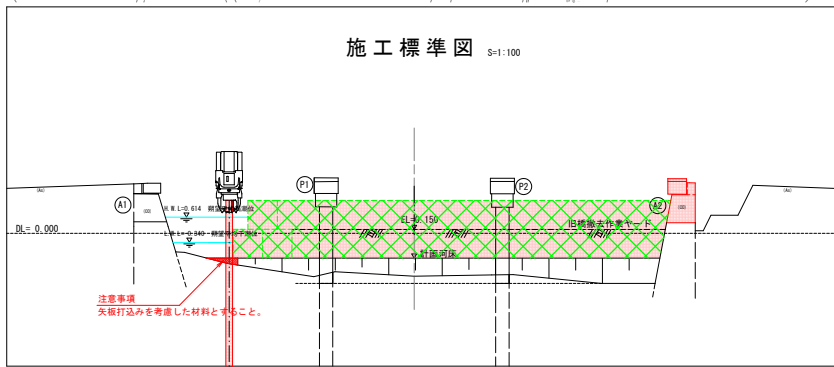


施工順序

旧橋(A2橋台)・護岸撤去工:



施工標準図 S=1:100



令和8年度 九段沼野沢橋架替(平和橋)工事

工事番号	メン字第416号
路線名	九段沼野沢橋 沼野沢川
施工所	むつ市沼野沢渡向 地内
施工計画一般平面図	縮尺 図示
順序-4 杭撤去工事	
図面番号	15 業中 15

下北県土整備事務所
青森県

施工計画一般平面図

<順序-4：橋脚杭撤去工事>

施工順序

