

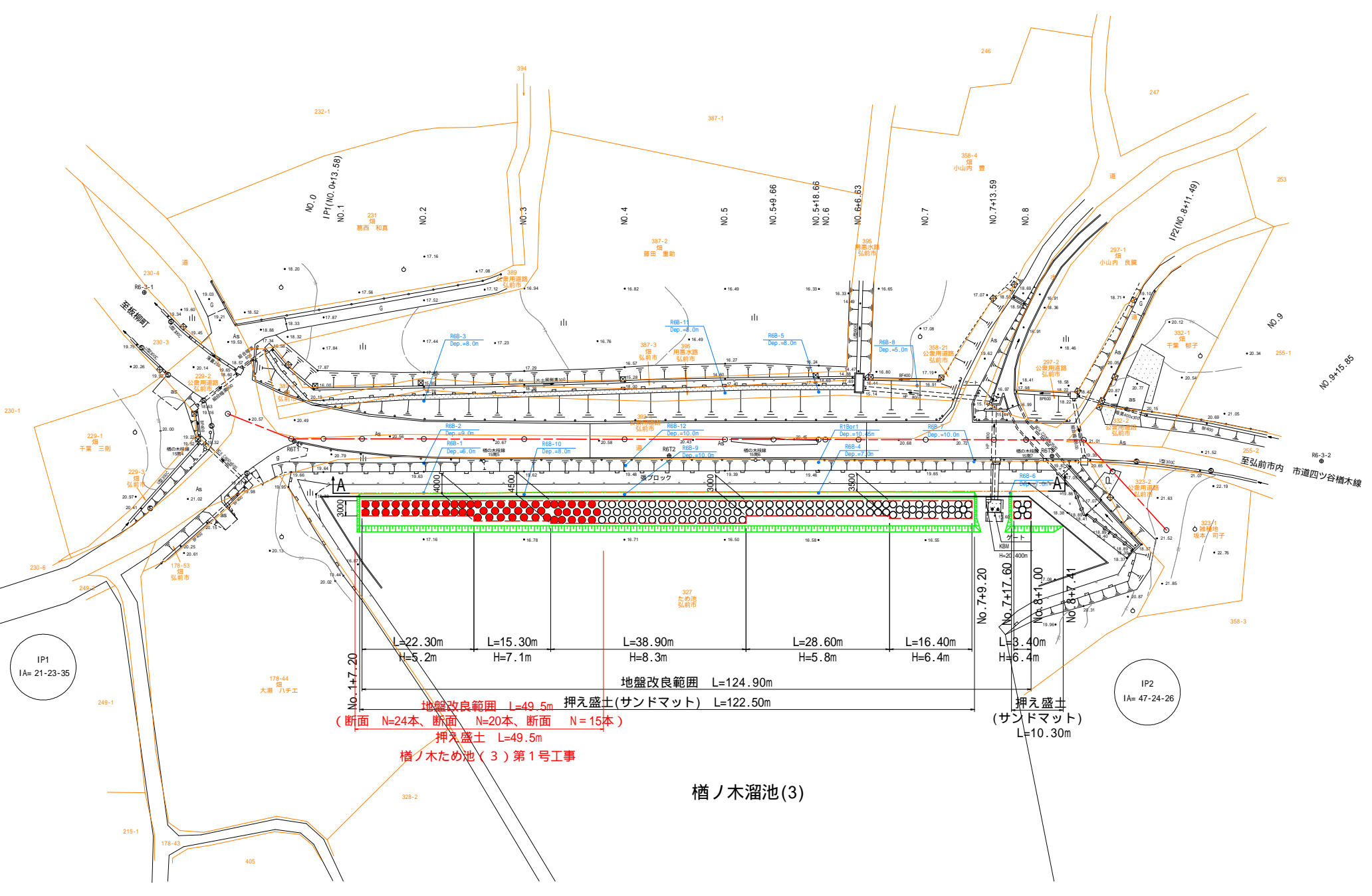
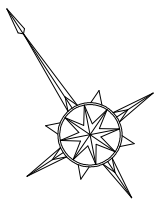
県営檜ノ木溜池（３）地区 ため池等整備事業

檜ノ木ため池（３）第１号工事 添付図面

図面番号	名 称	枚 数	備 考
1	位置図	1	
2	平面図	1	
3	縦断・標準横断図	1	
4～7	横断図	4	
8	地盤改良詳細図	1	
9	施工計画図	1	
		9	

平面図

S=1:500



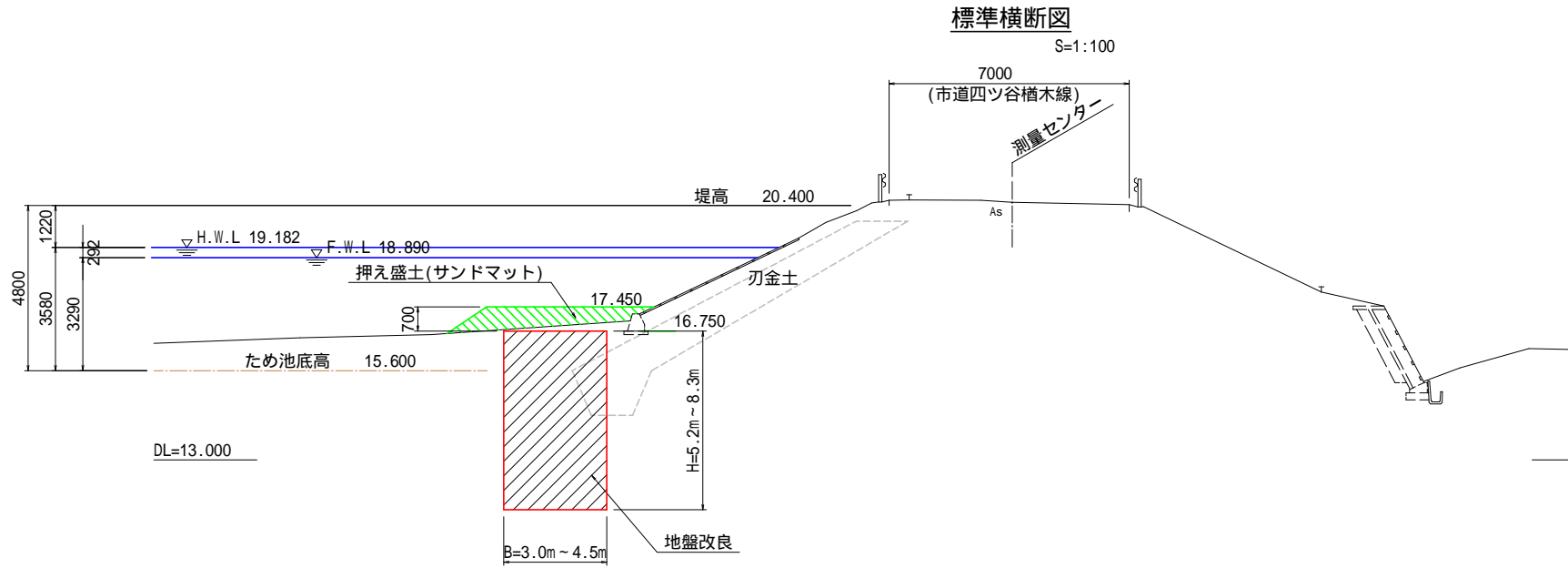
地盤改良範囲 L=49.5m 押え盛土(サンドマット) L=122.50m  
(断面 N=24本、断面 N=20本、断面 N=15本)  
押え盛土 L=49.5m  
櫛ノ木ため池(3)第1号工事

櫛ノ木溜池(3)

櫛ノ木ため池(3)第1号工事

図 面 の 名 称		図面番号
平 面 図		2
縮 尺 1:500		
事 業 名	県営櫛ノ木溜池(3)地区 ため池等整備事業	
地 区 名	櫛ノ木溜池(3)地区	
路線名等		
業 務 名	櫛ノ木ため池(3)委託第1号	
青森県中農林水産事務所		

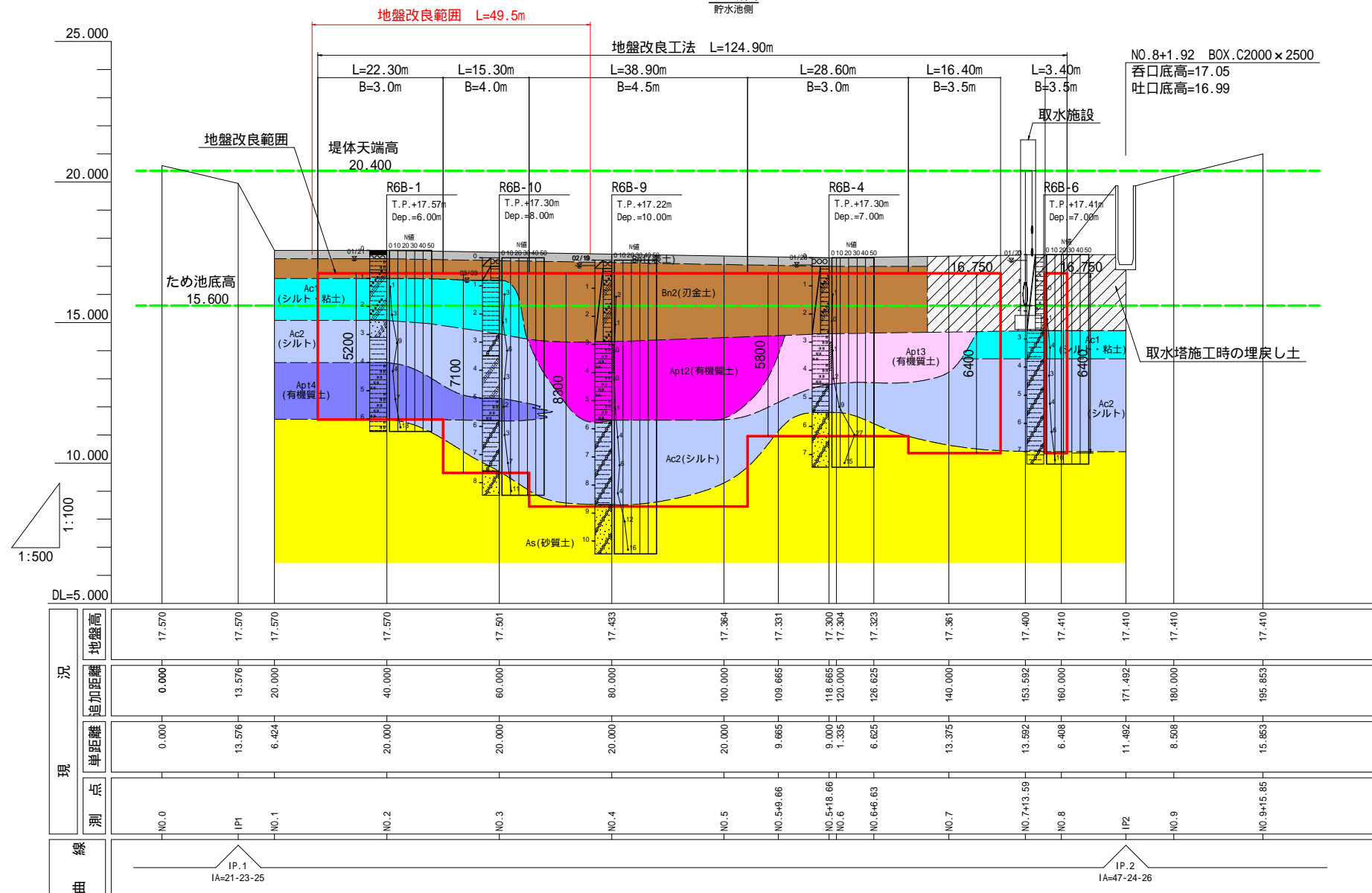
## 縦断・標準横断図



### 縦断面図

H=1:500  
V=1:100

A-A断面  
貯水池側



**槽ノ木ため池(3)第1号工事**

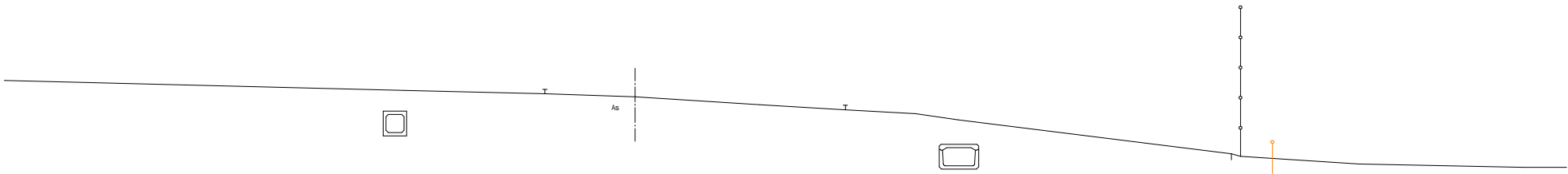
図 面 の 名 称		図面番号
縦断・標準横断図		3
縮 尺 図 示		
事業名	県営横ノ木溜池(3)地区 ため池等整備事業	
地区名	横ノ木溜池(3)地区	
路線名等		
業務名	横ノ木ため池(3)委託第1号	
青森県中農林水産事務所		

横断図(1/10)

S=1:100

No.0  
GH=20.543

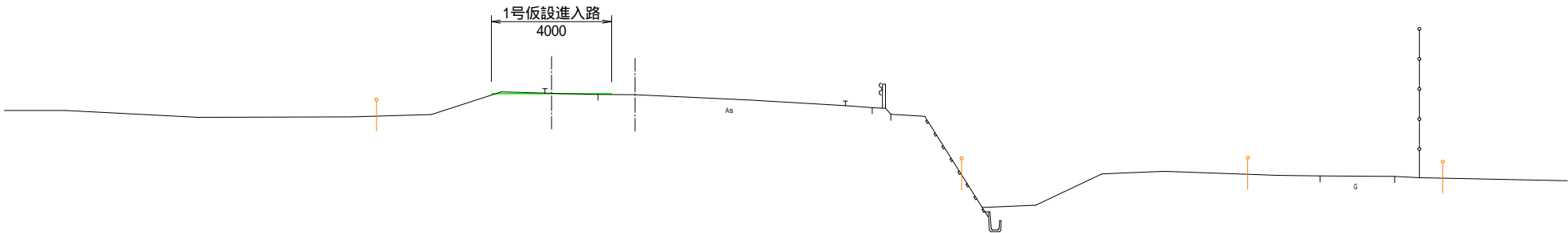
CA1	掘削	-
BA1	盛土	-



DL=10.000

No.0+13.58(IP.1)  
GH=20.664

CA1	掘削	-
BA1	盛土	-



DL=10.000

槽ノ木ため池(3)第1号工事

図 面 の 名 称		図面番号
横 断 図 ( 1 / 10 )		4
縮 尺 1:100		
事 業 名	県営槽ノ木溜池(3)地区 ため池等整備事業	
地 区 名	槽ノ木溜池(3)地区	
路線名等		
業 務 名	槽ノ木ため池(3)委託第1号	
青森県中南農林水産事務所		

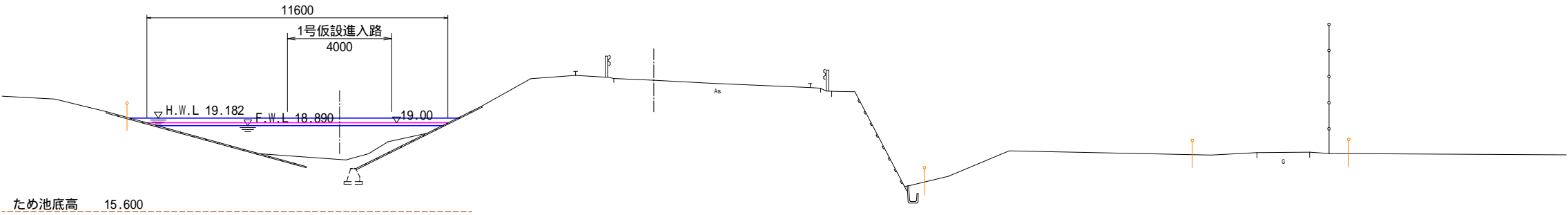
横断図(2/10)

S=1:100

No. 1  
GH=20.628

1号仮設進入路

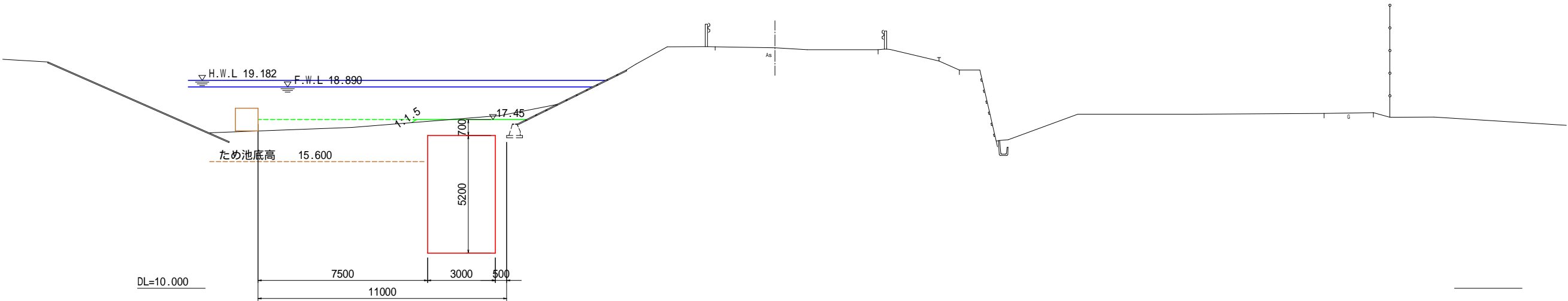
CA1	掘削	9.7
BA1	盛土	9.7



DL=10.000

No. 1+7.70  
GH=20.620

CA1	掘削	2.4
BA1	サンドマット	2.5



DL=10.000

槽ノ木ため池(3)第1号工事

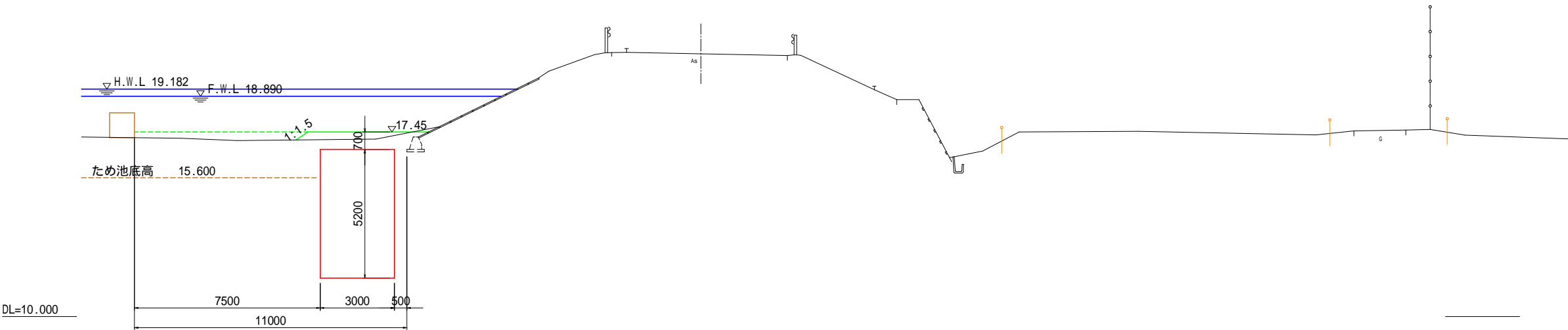
図 面 の 名 称		図面番号
横 断 図 ( 2/10)		5
縮 尺 1:100		
事 業 名	県営槽ノ木溜池(3)地区 ため池等整備事業	
地 区 名	槽ノ木溜池(3)地区	
路線名等		
業 務 名	槽ノ木ため池(3)委託第1号	
青森県中南農林水産事務所		

横断図(3/10)

S=1:100

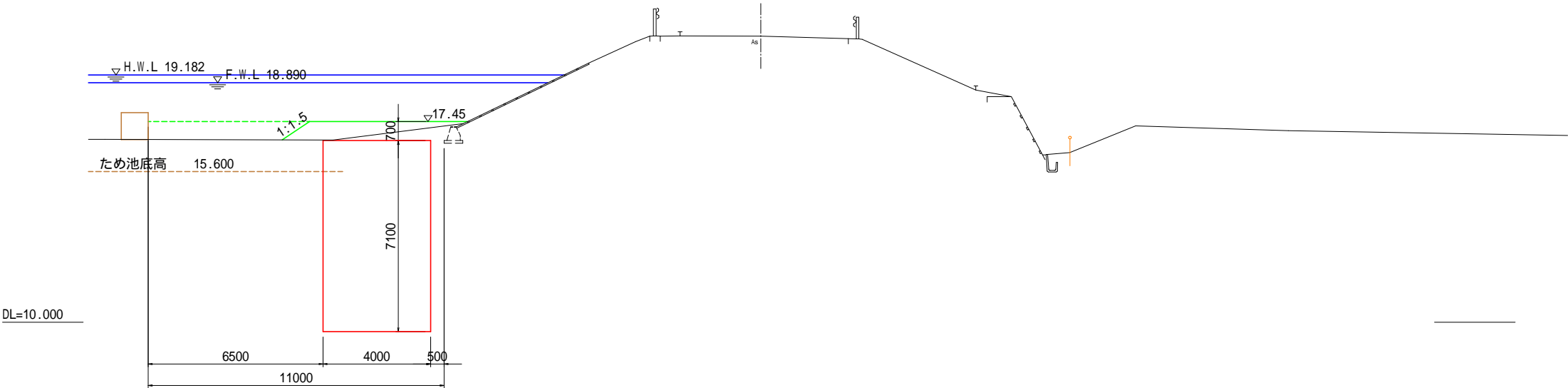
No.2  
GH=20.609

CA1	掘削	2.0
BA1	サンドマット	3.1



No.3  
GH=20.624

CA1	掘削	3.7
BA1	サンドマット	6.5



槽ノ木ため池(3)第1号工事

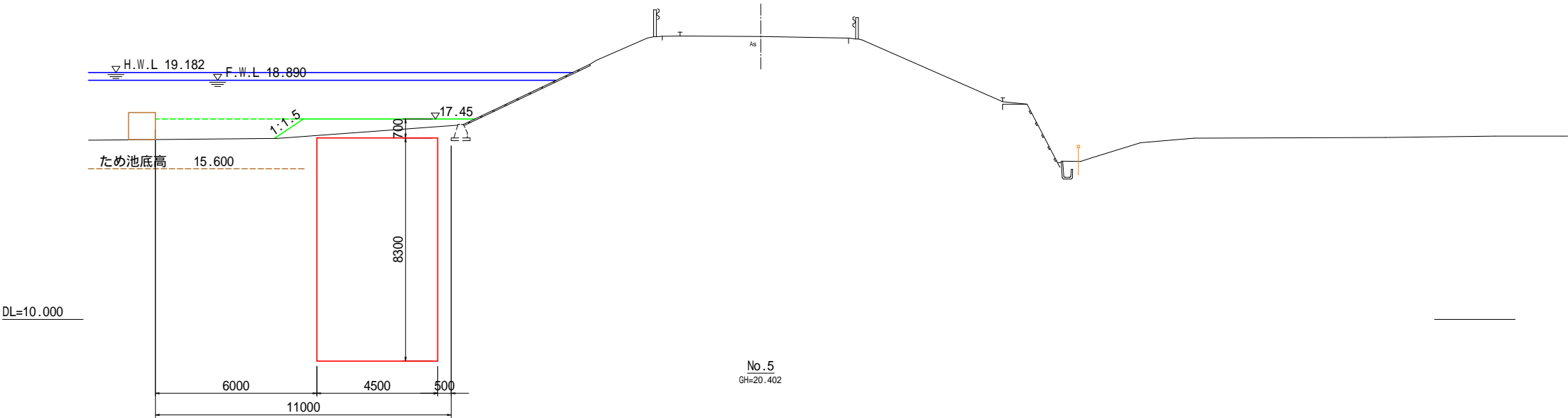
図 面 の 名 称		図面番号
横 断 図 ( 3 / 10 )		6
縮 尺 1:100		
事 業 名	県営槽ノ木溜池(3)地区 ため池等整備事業	
地 区 名	槽ノ木溜池(3)地区	
路線名等		
業 務 名	槽ノ木ため池(3)委託第1号	
青森県中南農林水産事務所		

横断図(4/10)

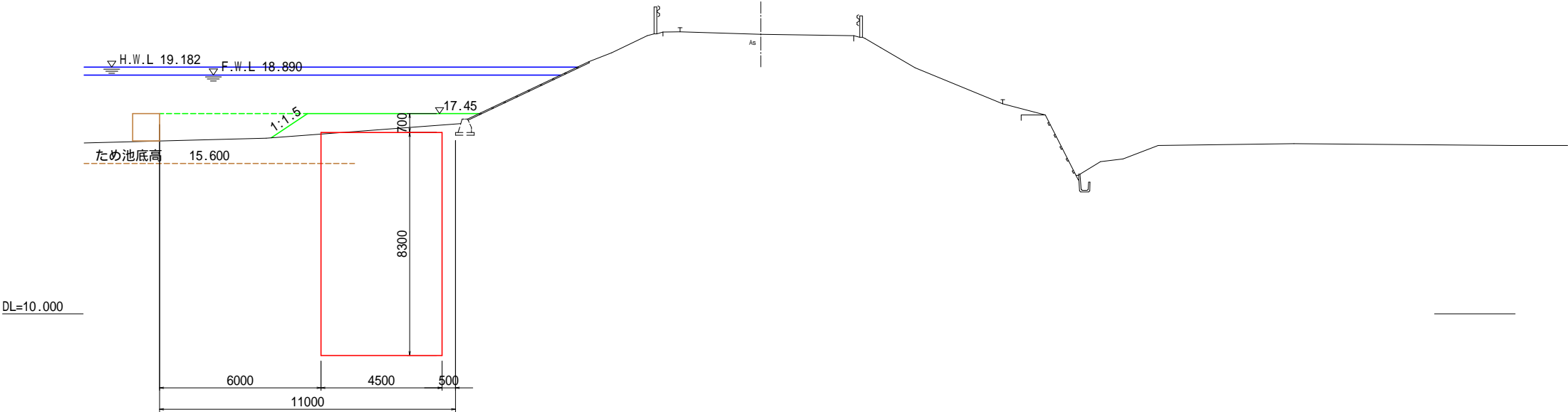
S=1:100

No.4  
GH=20.523

CA1	掘削	3.7
BA1	サンドマット	6.6



CA1	掘削	4.6
BA1	サンドマット	8.5



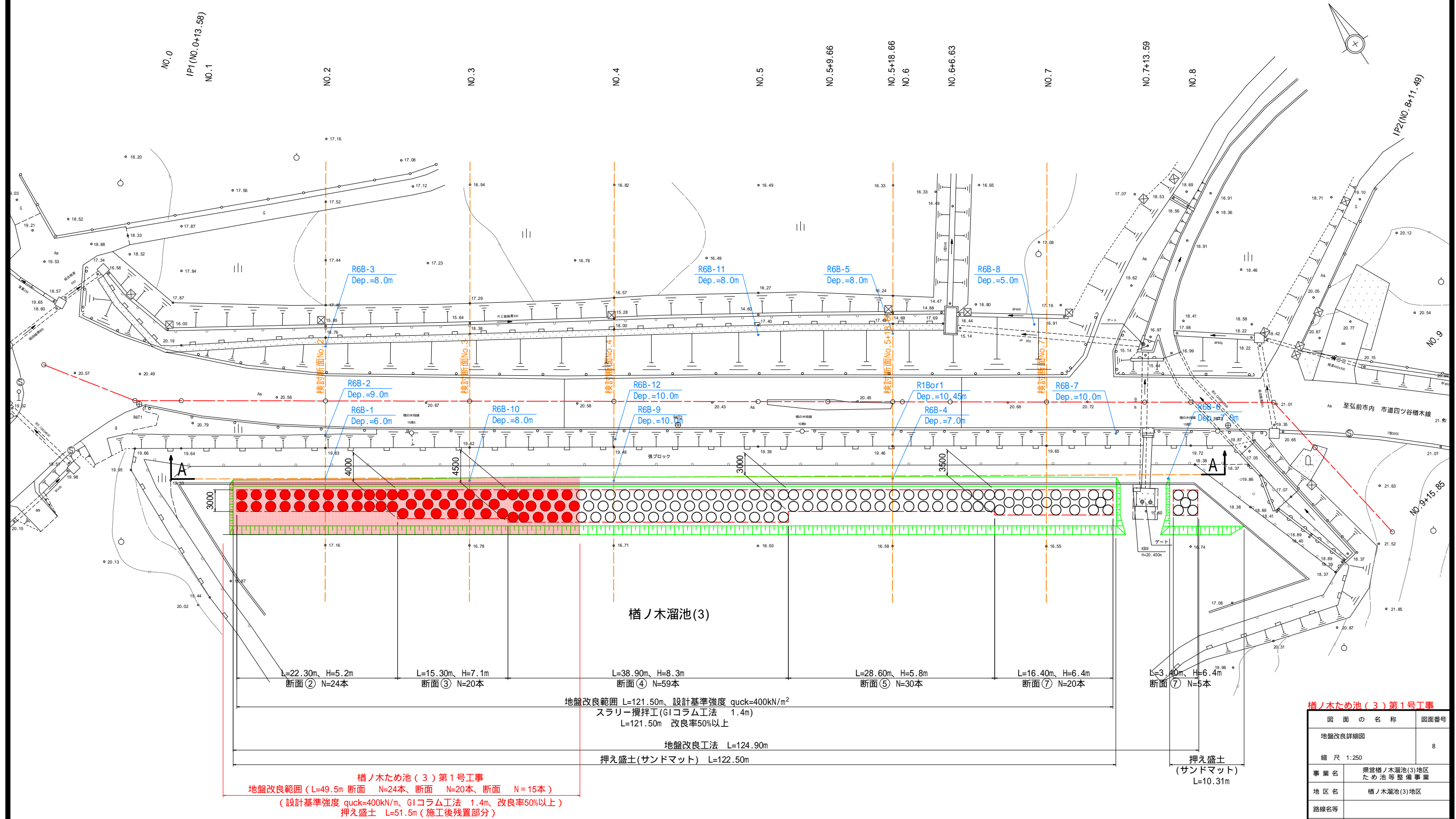
槽ノ木ため池(3)第1号工事

図 面 の 名 称		図面番号
横 断 図 ( 4 / 10 )		7
縮 尺 1:100		
事 業 名	県営槽ノ木溜池(3)地区 ため池等整備事業	
地 区 名	槽ノ木溜池(3)地区	
路線名等		
業 務 名	槽ノ木ため池(3)委託第1号	
青森県中南農林水産事務所		

S=1 : 250

## 地盤改良工

工 法	深層混合処理工法
改 良 工 法	機械攪拌工法(GIコラム工法)
改 良 深 度	H=5.20m～8.30m
設 計 強 度 (改良率考慮)	quck=400kN/m <sup>2</sup>
室内試験目標強度	qu1=1200kN/m <sup>2</sup>
改 良 材	セメント系固化工材(高有機質土用)GS225



槽ノ木ため池（３）第１号工事

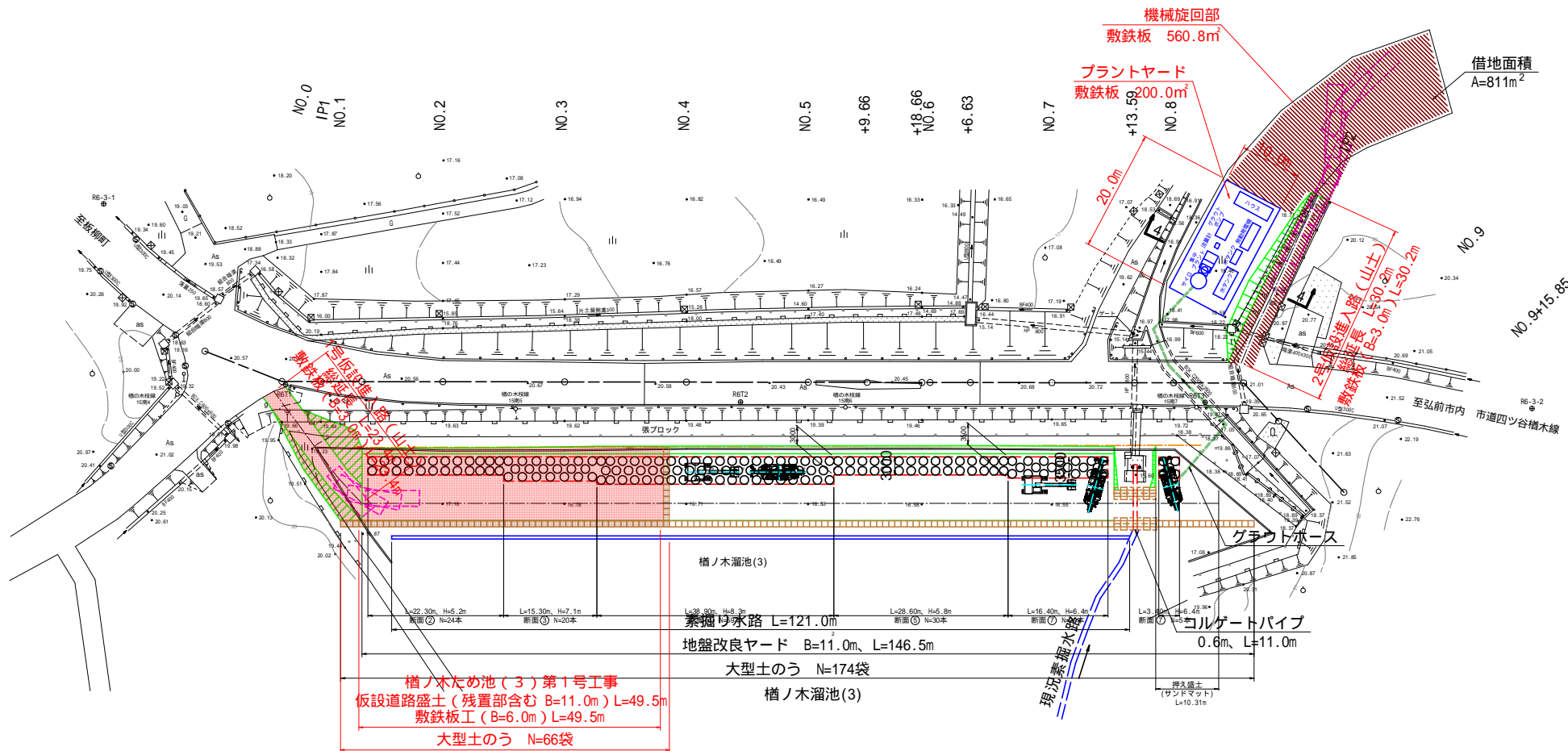
図 面 の 名 称		図面番号
地盤改良詳細図		8
縮 尺 1:250		
事業名	県営櫛ノ木溜池(3)地区 ため池等整備事業	
地区名	櫛ノ木溜池(3)地区	
路線名等		
業務名	櫛ノ木ため池(3)委託第1号	
青森県中南農林水産事務所		



## 施工計画図

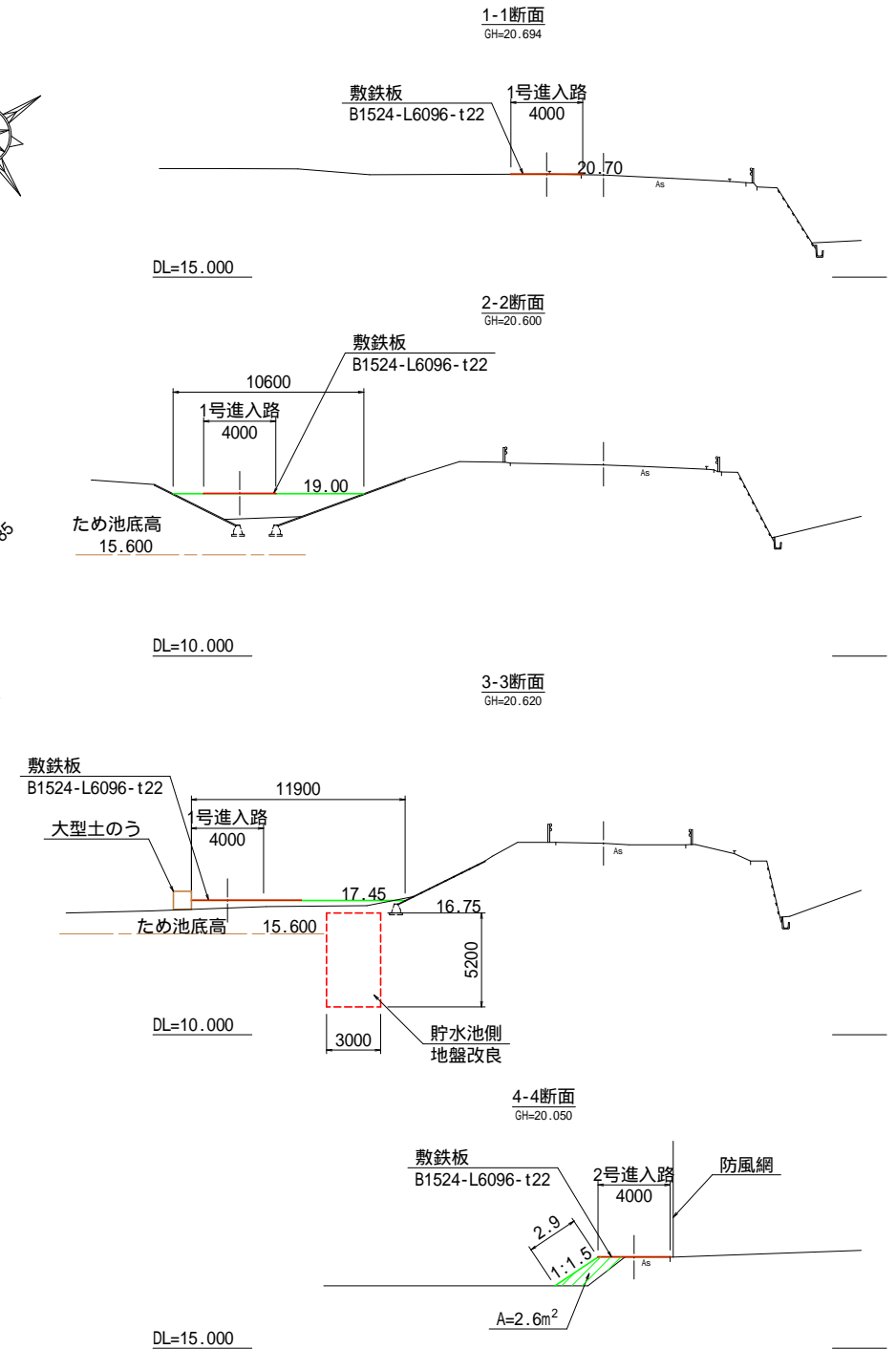
平面図

S=1 : 500



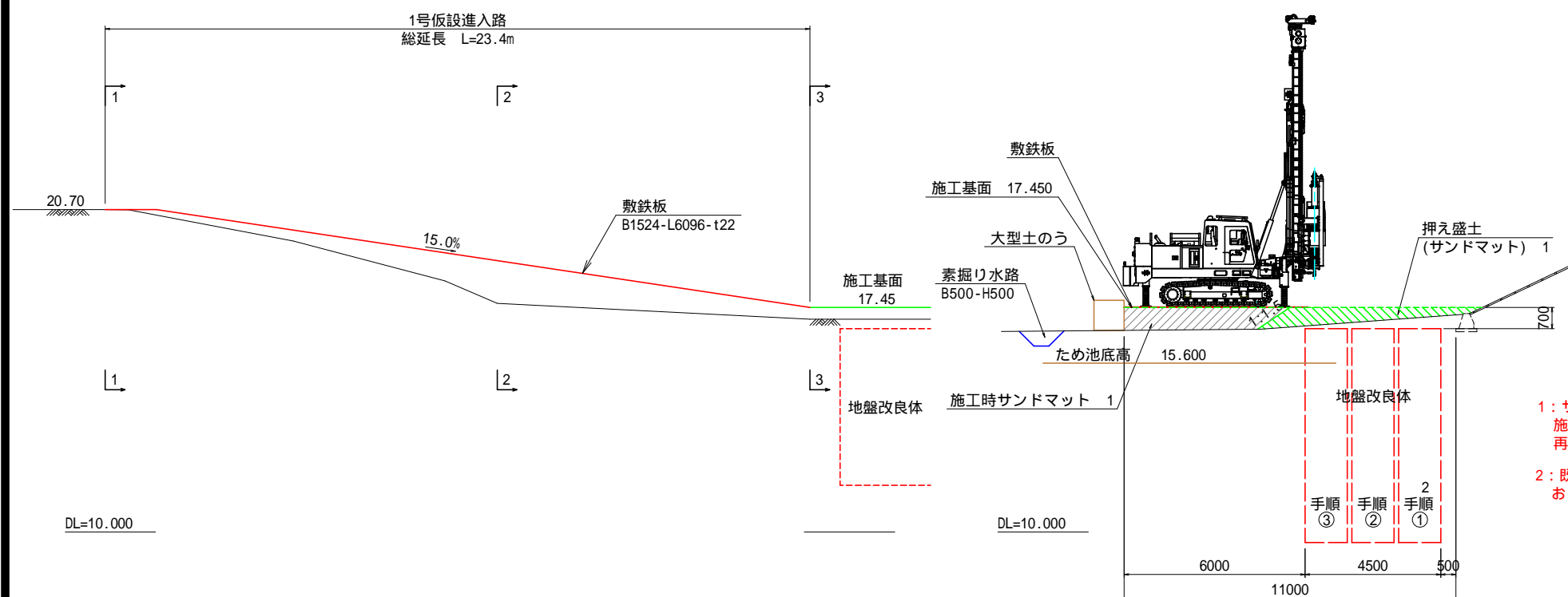
### 横断図

S=1 : 200



### 標準横断図

S=1:100



- 1：サンドマットの厚さ70cmは、本業務で実施した地質調査結果を基に設定している施工の際は、落水後の地盤に対してコーン貫入試験等で支持力を確認のうえ再検討する必要がある
- 2：既設護岸に対して変位の影響を軽減させるため、改良体の打設手順は、横断方向において堤体側から行う

槽ノ木ため池(3)第1号工事

図 面 の 名 称		図面番号
施工計画図		9
縮 尺 各図記入		
事 業 名	興宮槽・木瀬池(3)地区 ため池等整備事業	
地 区 名	槽・木瀬池(3)地区	
路線名等		
業 務 名	槽・木ため池(3)委託第1号	
青森県中農林水産事務所		