

令和8年度

工事番号 繰 第548-3号

弘前平賀線交通安全施設整備工事

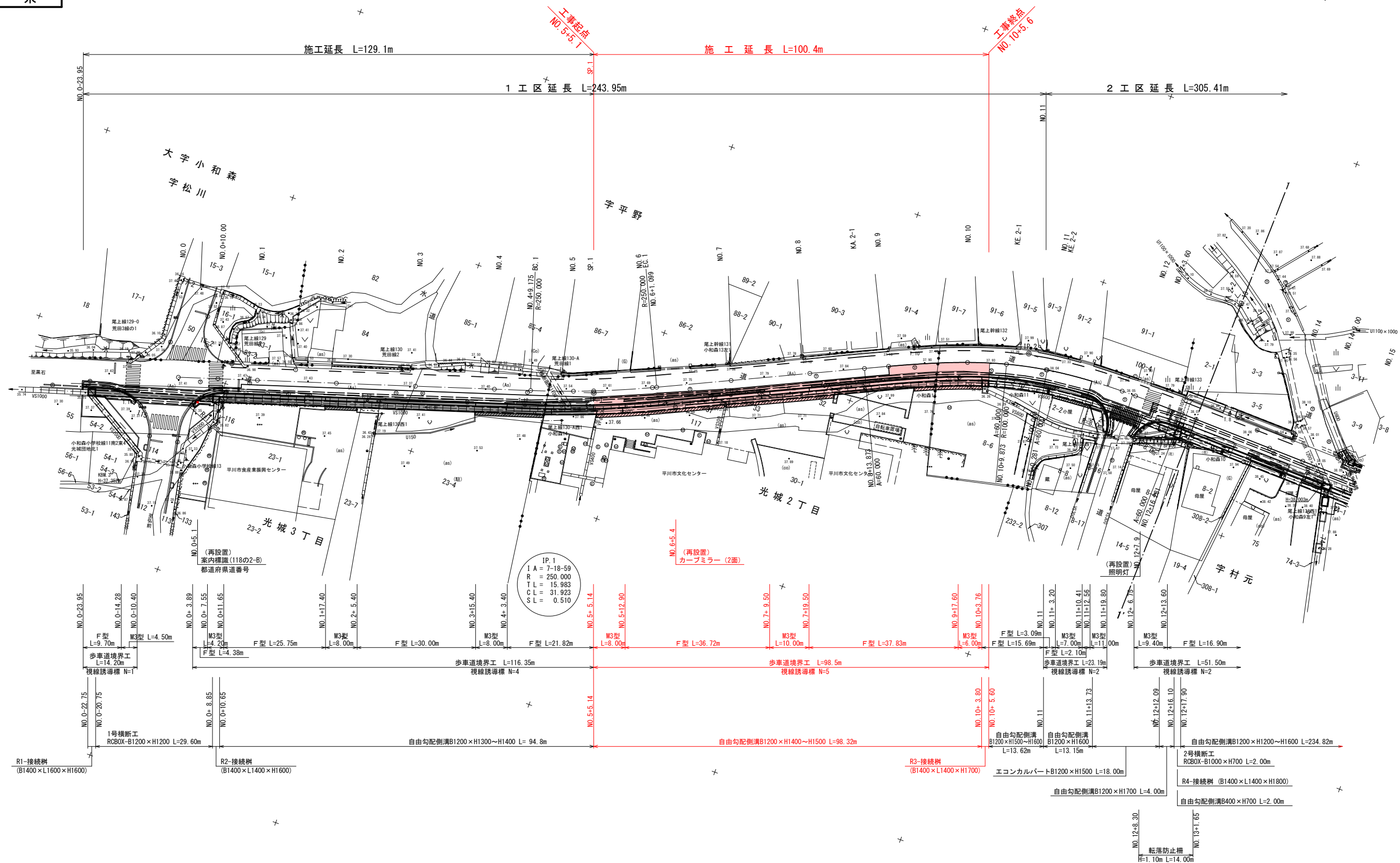
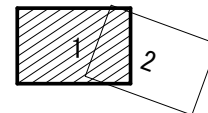
平川市 本町 地内

実 施 設 計 縮 小 図 面

中南県土整備事務所

①/2 NO. 0 ~ NO. 13
①/42

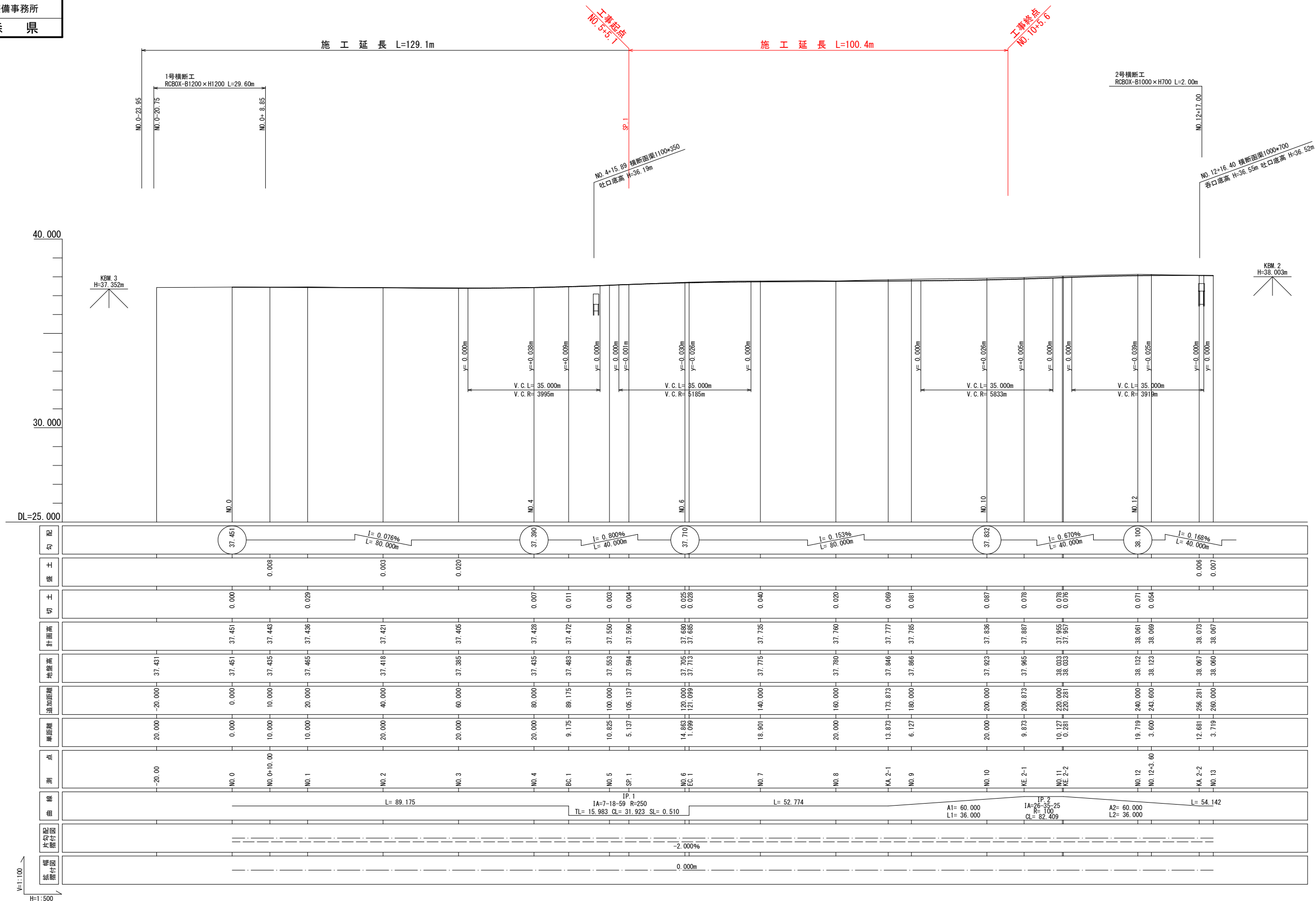
IPNO	IP. 2		Y	2. 155	2. 155
K N O	2-1	2-2	L c	10. 408	
I A	26-35-25		C L	82. 409	
R	100. 000	100. 000	T c	41. 738	41. 738
L	36. 000	36. 000	S	35. 948	35. 948
Δ R	0. 539	0. 539	W	23. 757	
X M	17. 981	17. 981	A	60. 000	60. 000
X	35. 884	35. 884			



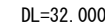
1/2 NO. 0 ~ NO. 13

3
42

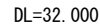
V=1 : 100
H=1 : 500



(2/7) NO. 5 ~ KA. 2-1
7
42



S=1 : 100

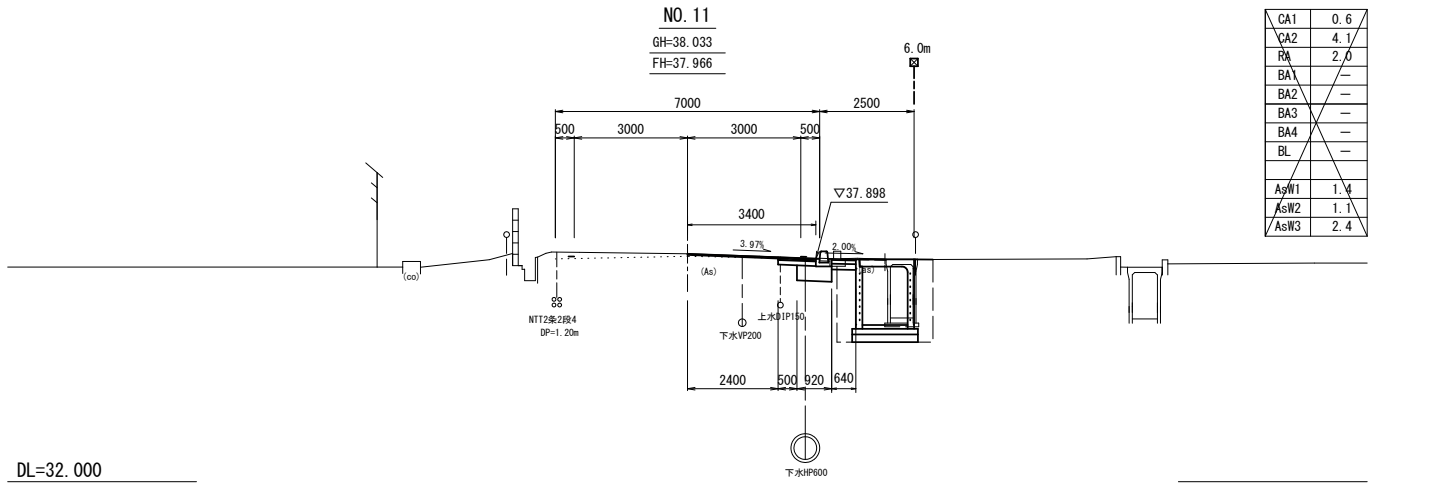
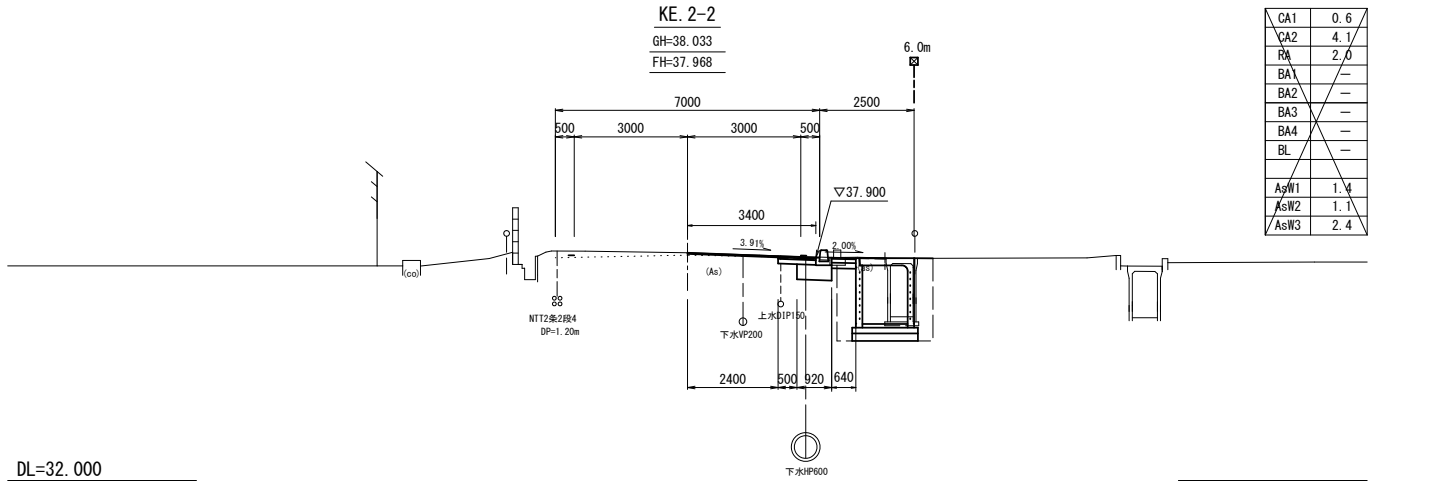
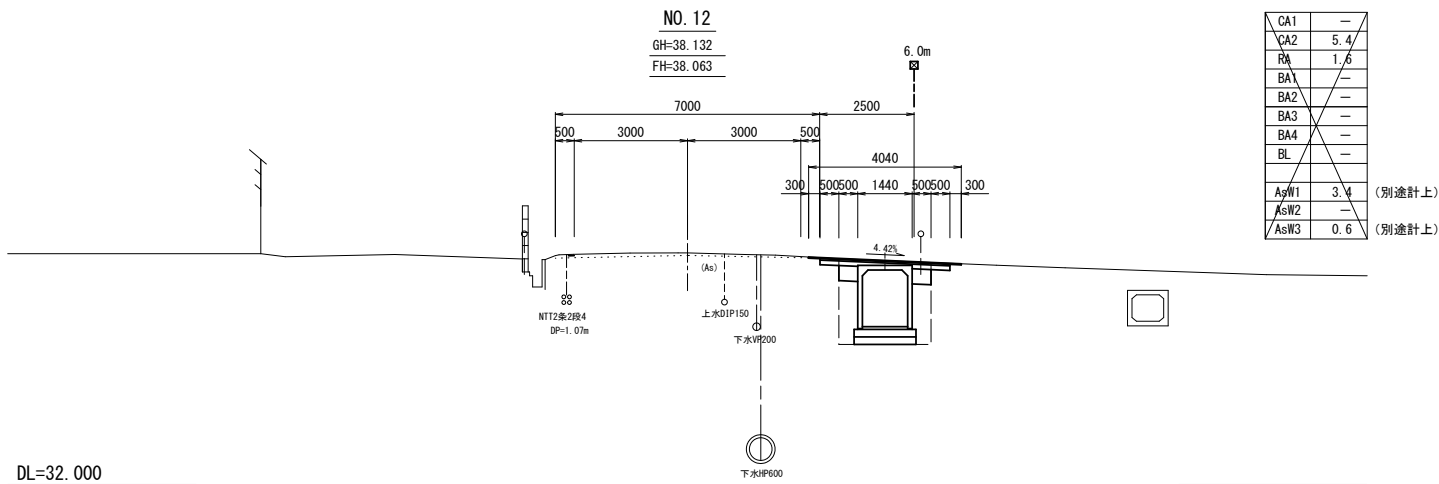
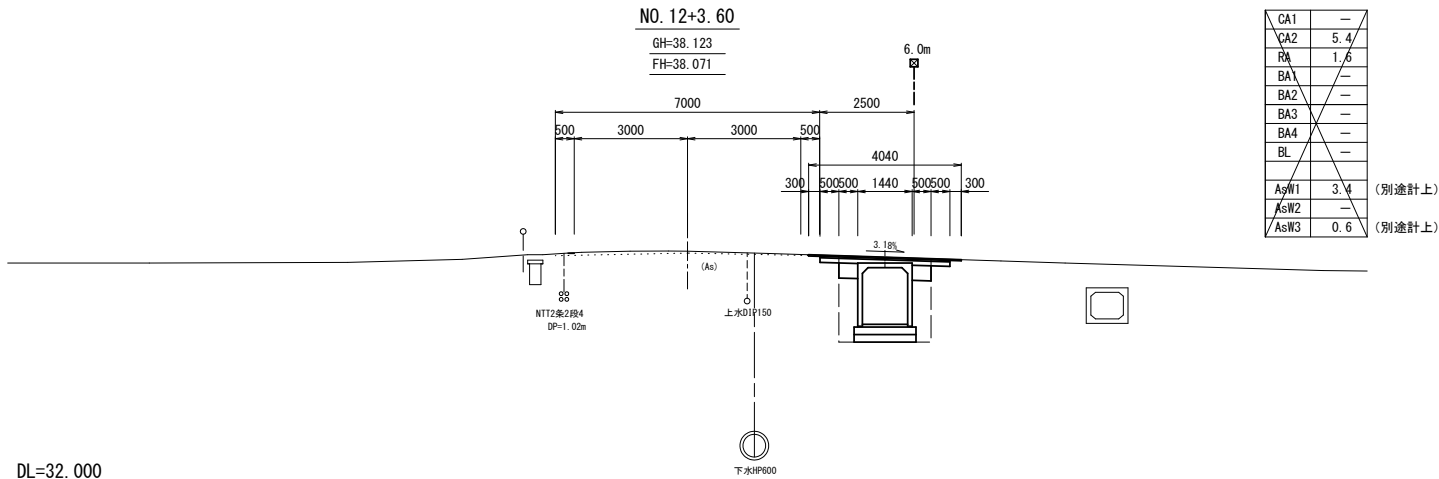
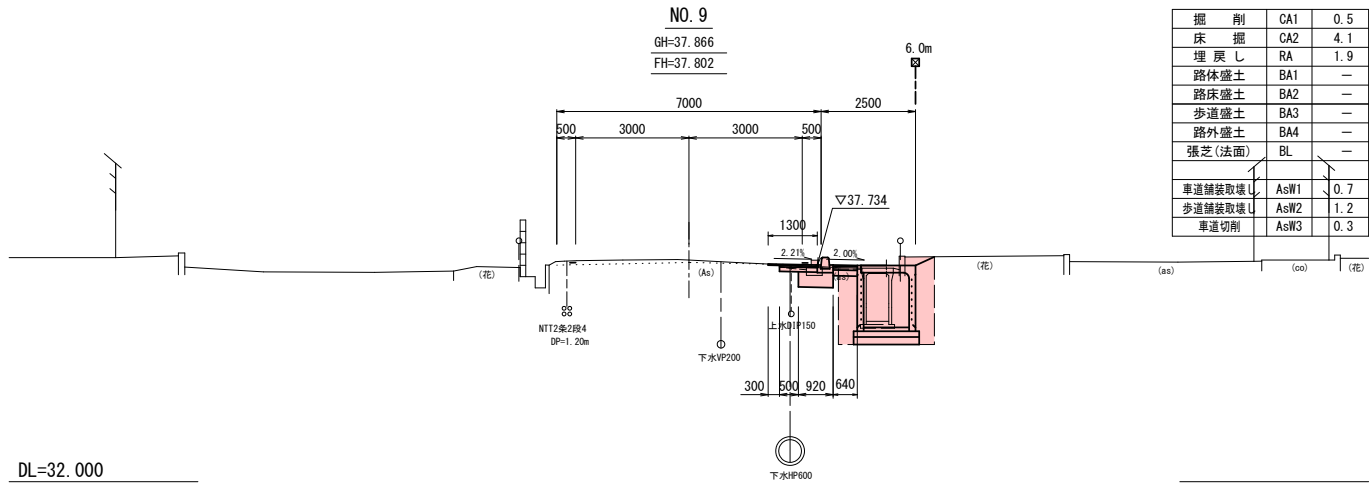
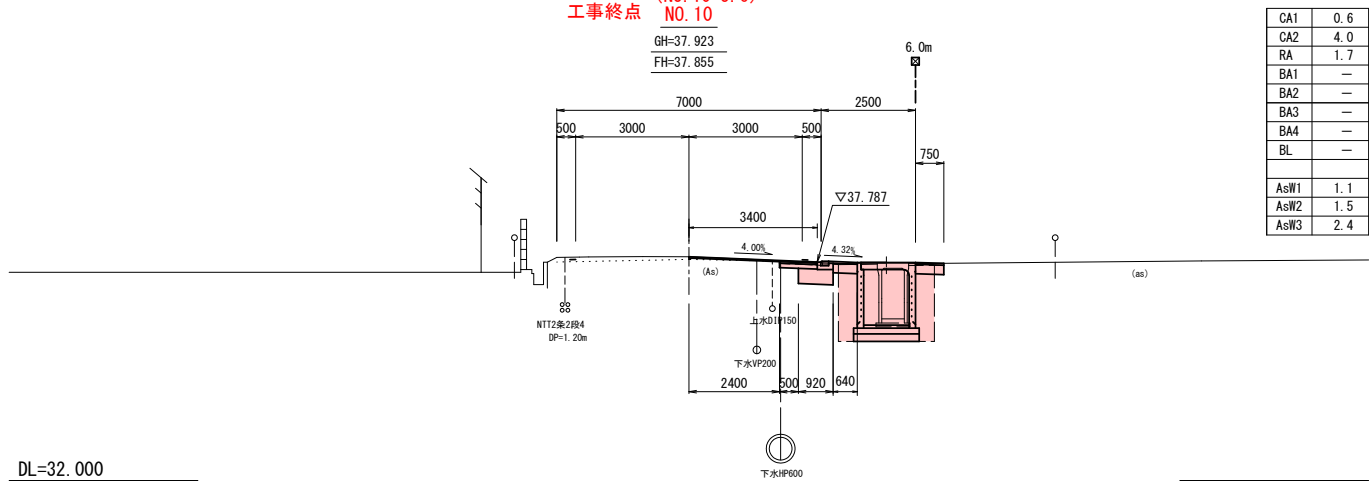
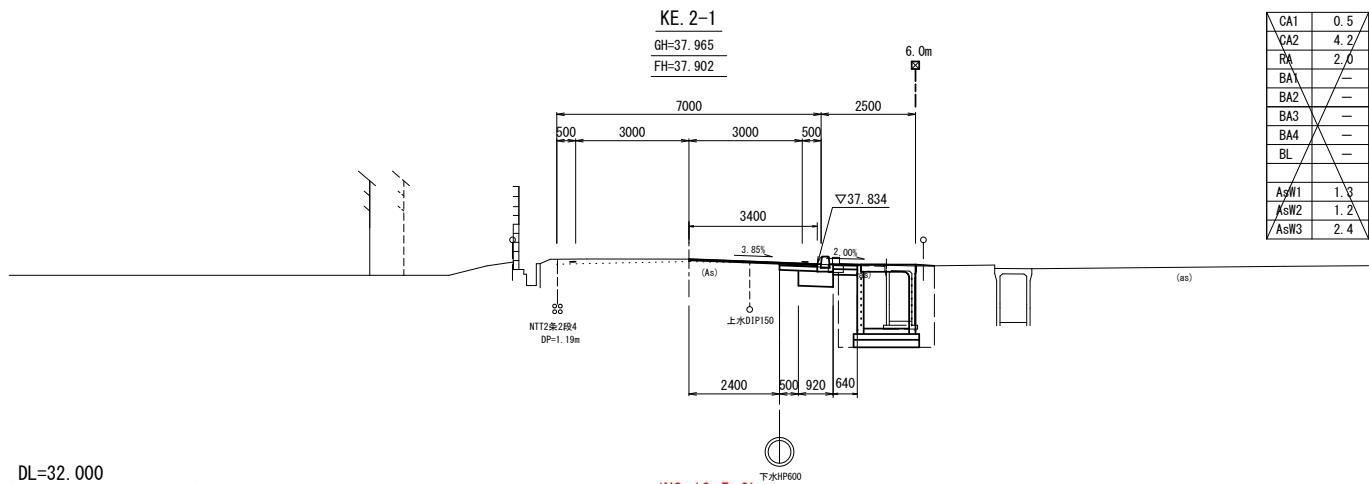


令和 8 年度 交通安全施設整備 工事		
工事番号	線 第548-3号	
路線名	弘 前 平 賀 線	
河 川	平 川 市 本 町 地 内	
施 工 所	平 川 市 本 町 地 内	
横 断 図 (3/7)	縮 尺	1 : 1 0 0
図 面 番 号	1 5	葉 中 5
中 南 県 土 整 備 事 務 所		
青 森 県		

3/7 NO. 9 ~ NO. 12+3. 60

8
42

横 断 図 (2/2) S=1:100



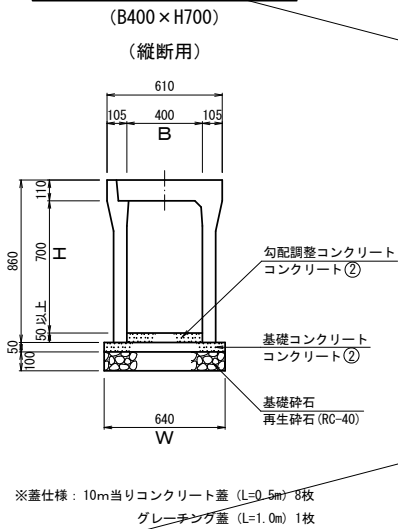
令和 8 年度 交通安全施設整備 工事	
工事番号	線 第548-3号
路線名	弘前平賀線
施工所	平川市本町 地内
排水工標準図	縮尺 各図記入
図面番号	15 葉中 6
中南県土整備事務所	
青 森 県	

排水工標準図

13
42

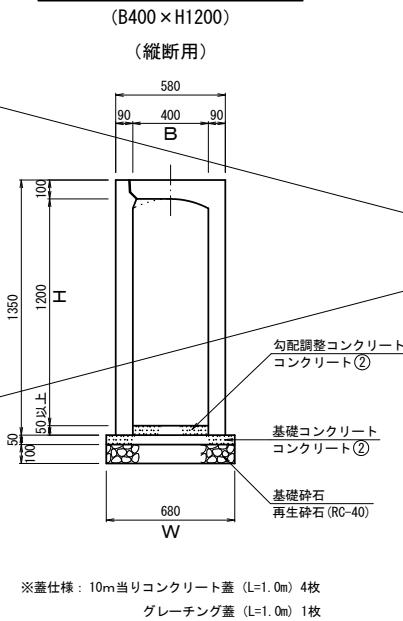
自由勾配側溝 B400

S=1:20



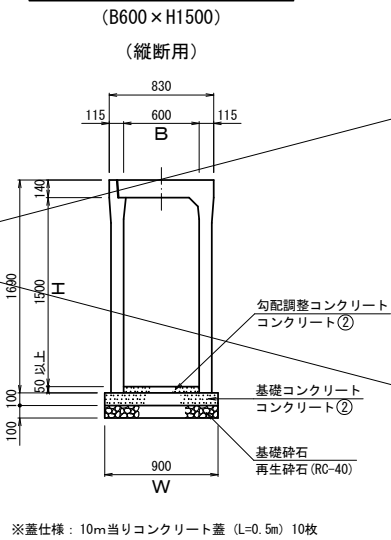
自由勾配側溝 B400

S=1:20



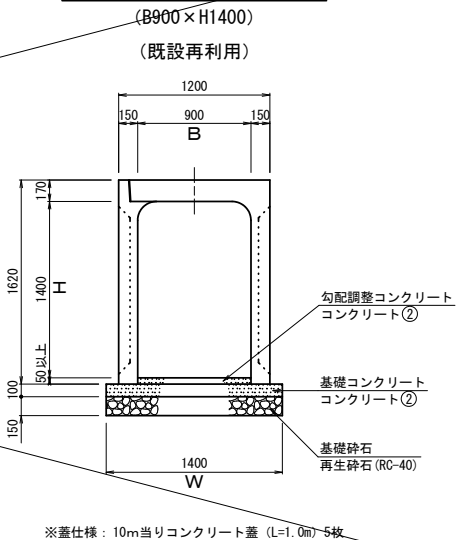
自由勾配側溝 B600

S=1:30



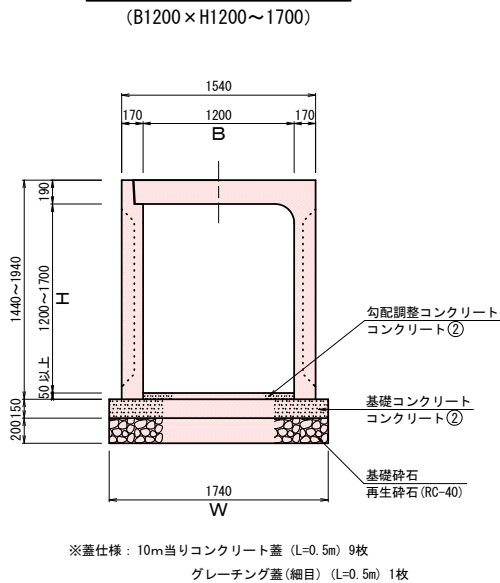
自由勾配側溝 B900

S=1:30



自由勾配側溝 B1200

S=1:30

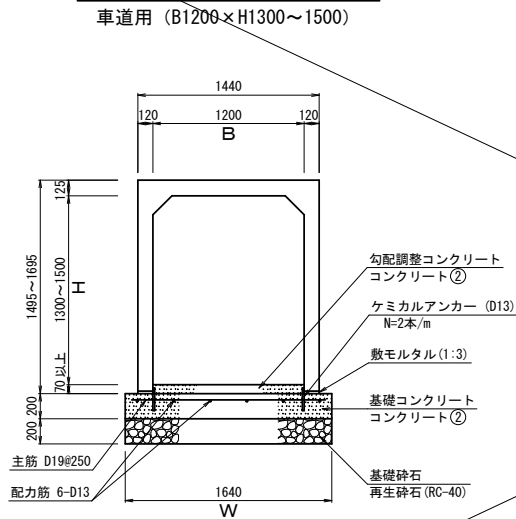


寸法表

名 称	W
B1200 × H1200	1740
B1200 × H1300	1740
B1200 × H1400	1740
B1200 × H1500	1740
B1200 × H1600	1740
B1200 × H1700	1740

エコカルバート B1200

S=1:30

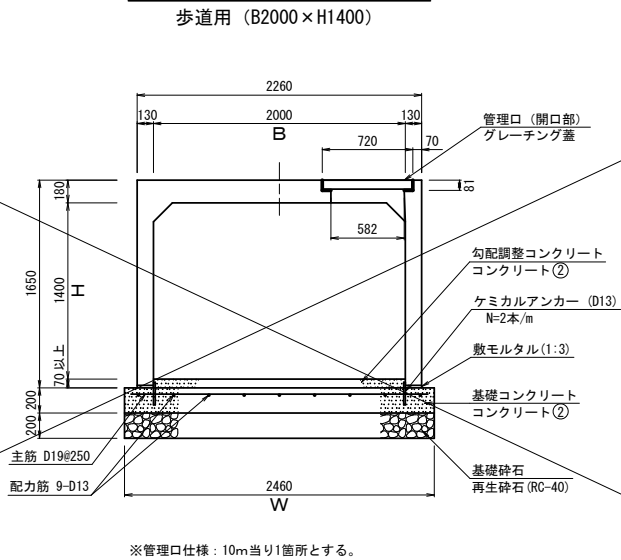


寸法表

名 称	W
B1200 × H1300	1640
B1200 × H1500	1640

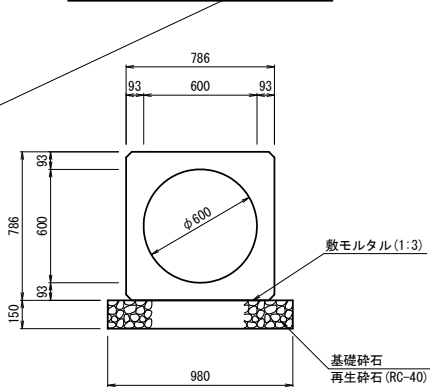
エコカルバート B2000

S=1:30



遠心ボックスカルバート
CSB-φ600

S=1:20



令和 8 年度

交通安全施設整備 工事

工事番号	線 第548-3号		
路線名	弘前平賀線		
施工所	平川市本町 地内		
排水工縦断面図 (右側) 1/2	縮尺	V=1:50 H=1:250	
図面番号	15	葉中	7

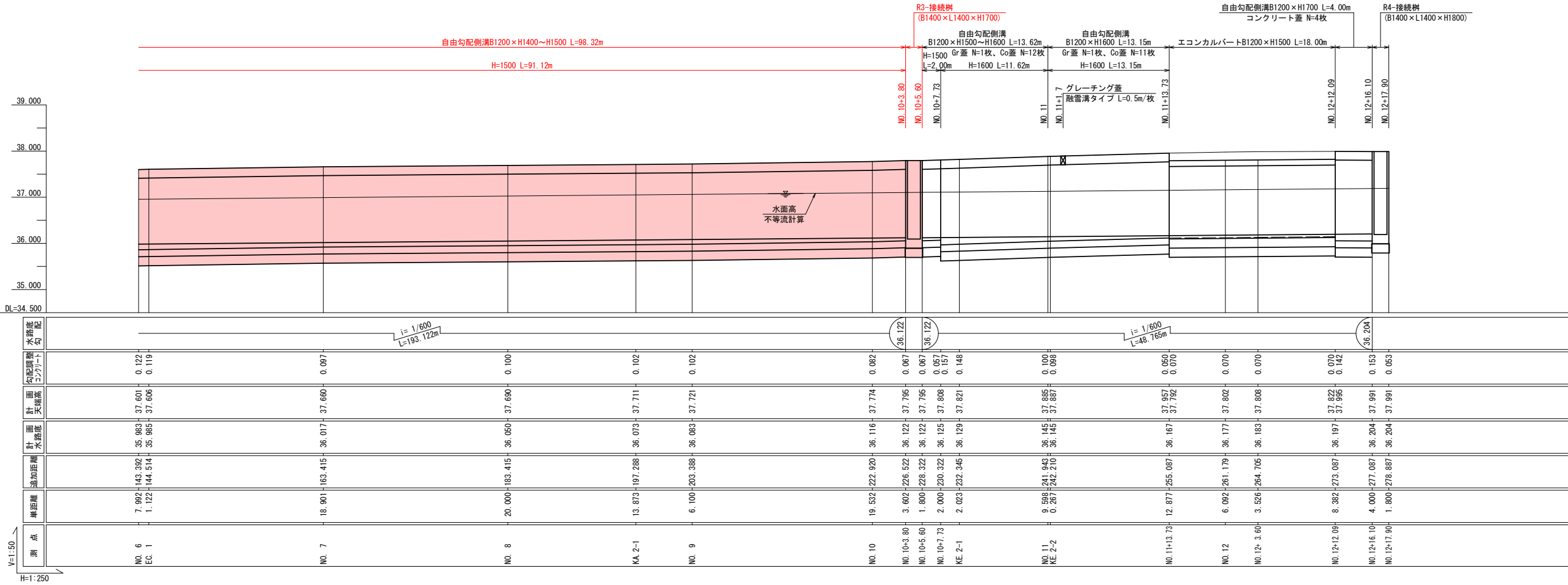
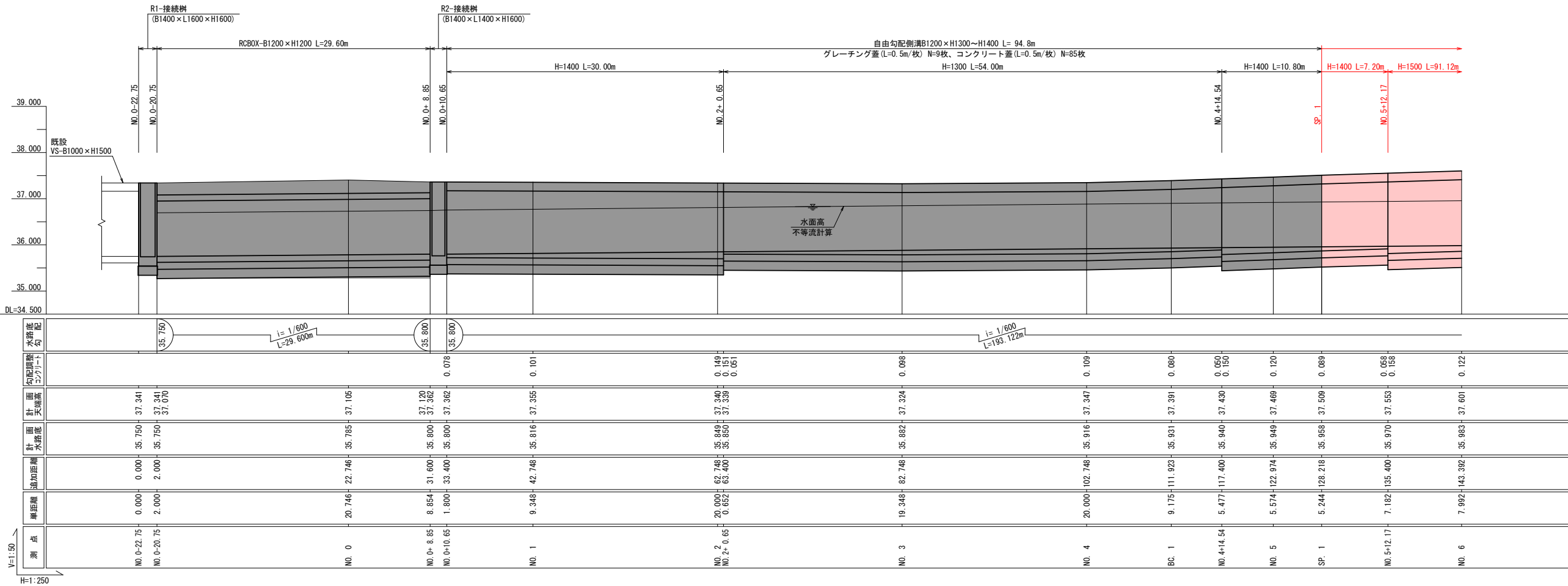
中南県土整備事務所

青森県

14
42

排水工縦断面図（右側）

V=1:50
H=1:250



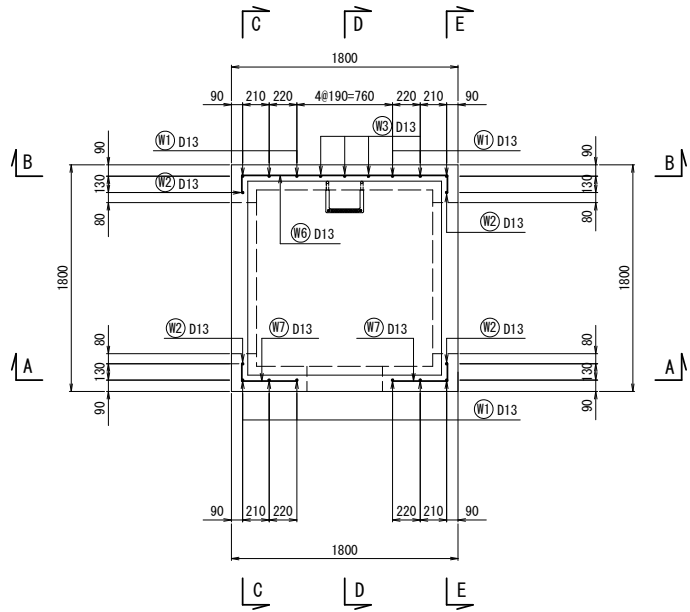
令和 8 年度 交通安全施設整備 工事	
工事番号	緑 第548-3号
路線名	弘前平賀線
施工所	平川市本町 地内
R3-接続桧配筋図	縮尺 1:30
図面番号	15 葉中 9
中南県土整備事務所	
青 森 県	

24
42

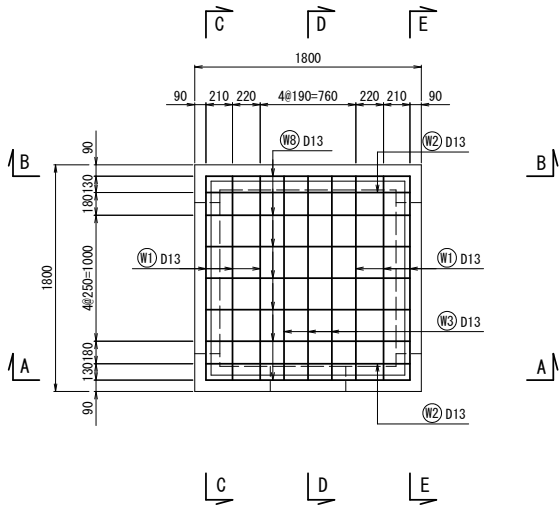
R3-接続桧配筋図 S=1:30

R3-接続桧
(NO. 10+4.70)

平面図



底板

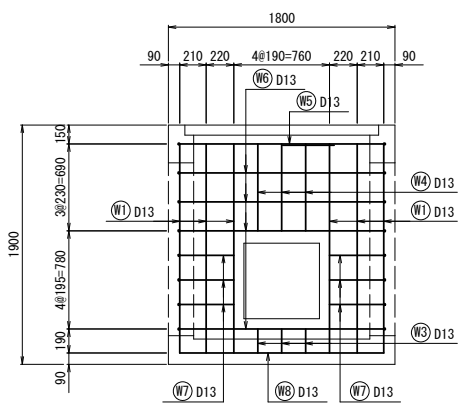


鉄筋質量表

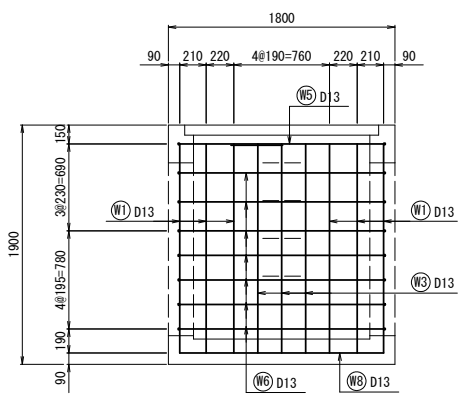
記号	径	長さ (mm)	本数	単位質量 (kg/m)	1本当り質量 (kg/本)	質量 (kg)	摘要
W 1	D13	4940	6	0.995	4.92	29.5	└┐
W 2	D13	4920	2	0.995	4.90	9.8	└┐
W 3	D13	3480	3	0.995	3.46	10.4	└┐
W 4	D13	710	3	0.995	0.71	2.1	└┐
W 5	D13	3720	2	0.995	3.70	7.4	└┐
W 6	D13	1950	11	0.995	1.94	21.3	└┐
W 7	D13	600	6	0.995	0.60	3.6	└┐
W 8	D13	1640	7	0.995	1.63	11.4	└┐
合計						95.5	
合 計 D13				96 kg			
総質量				96 kg			

鉄筋加工図 S=1:30

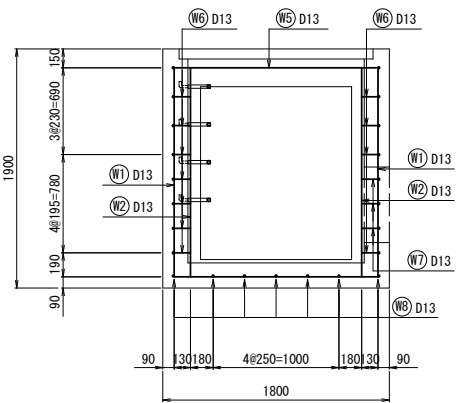
A-A断面



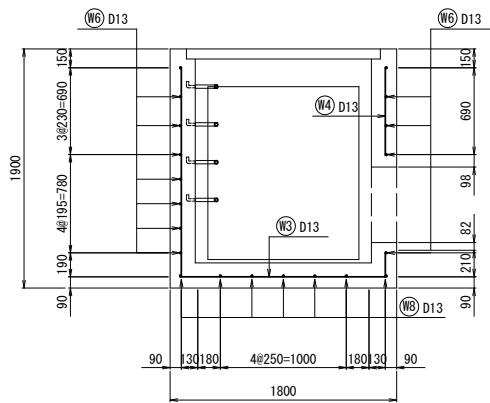
B-B断面



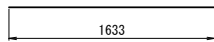
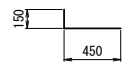
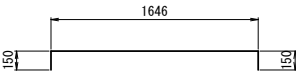
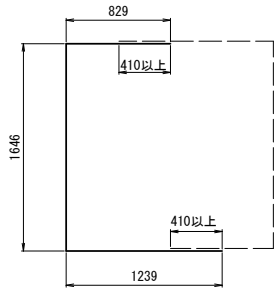
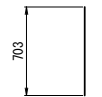
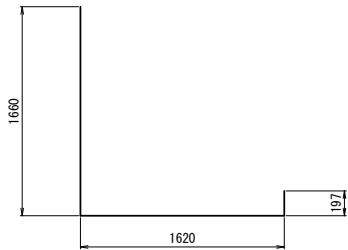
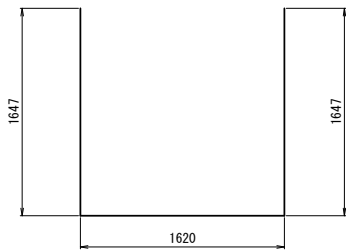
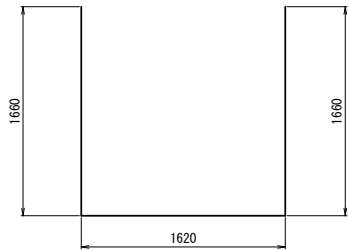
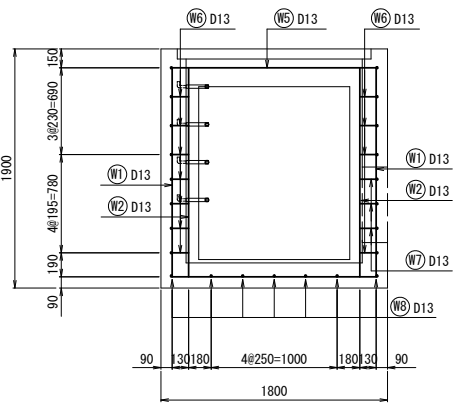
C-C断面



D-D断面



E-E断面



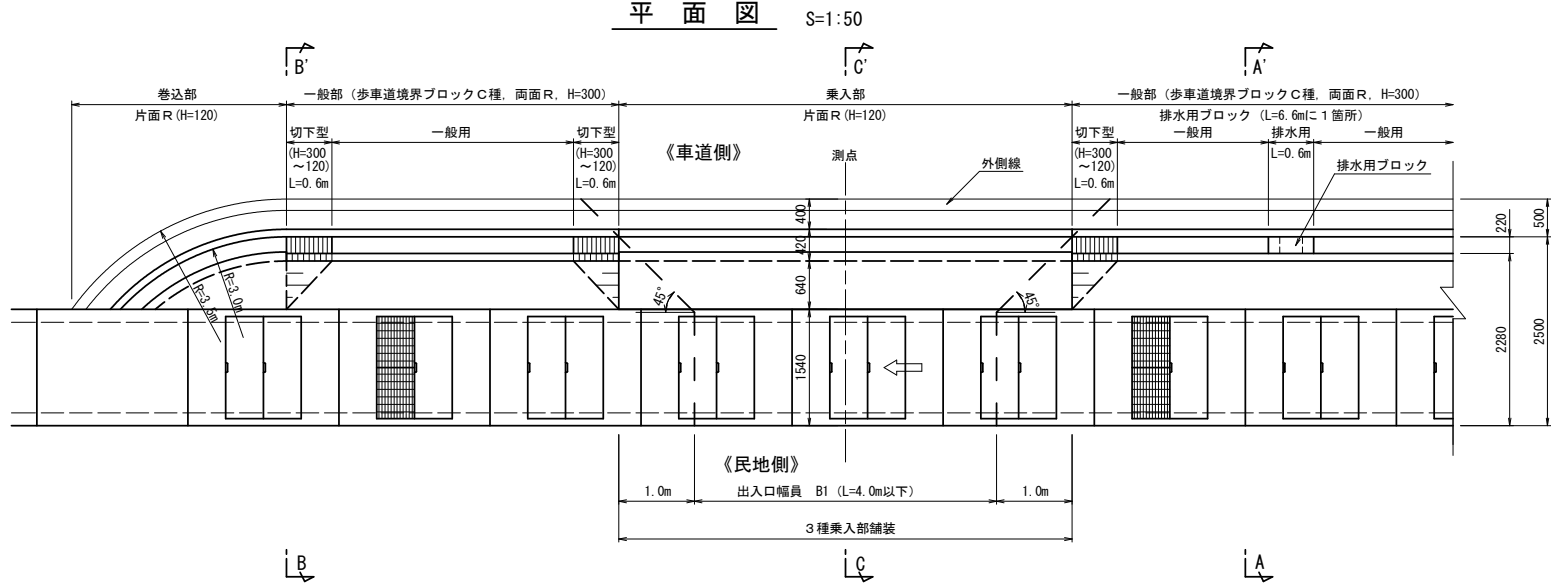
令和 8 年度 交通安全施設整備 工事	
工事番号	緑 第548-3号
路線名	弘前平賀線
施工所	平川市本町 地内
乗入部標準図	縮尺 各図記入
図面番号	15 葉中 10
中南県土整備事務所	
青 森 県	

34
42

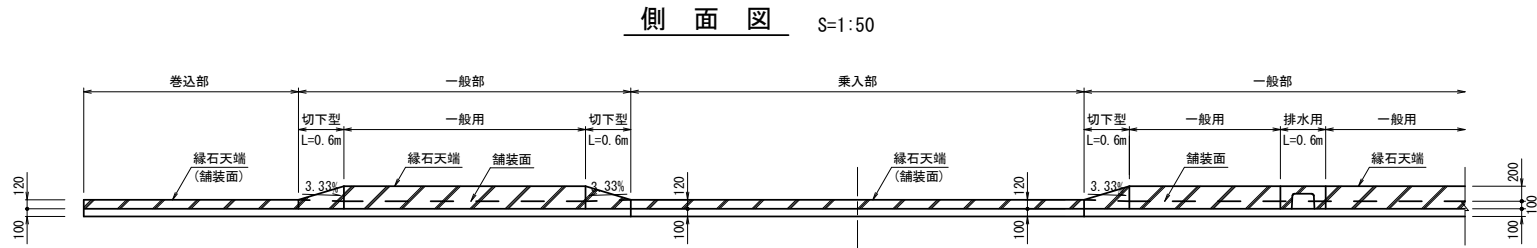
乗入部標準図

3 種乗入部

平面図

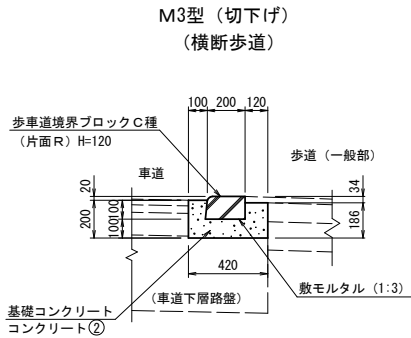
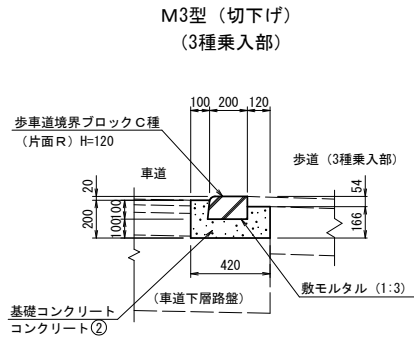
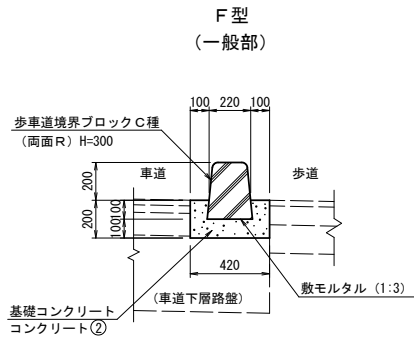


側面図



歩車道境界工

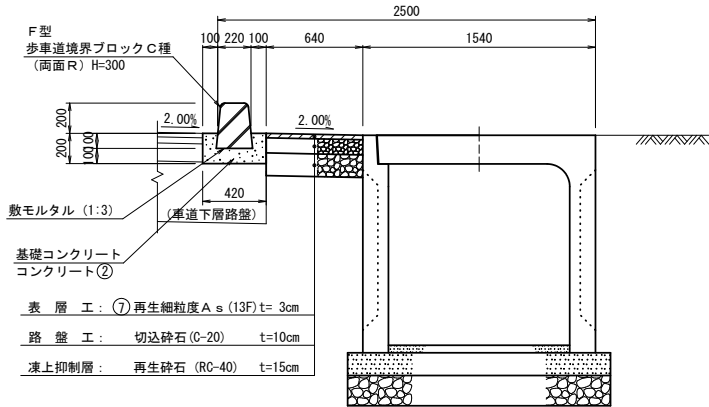
S=1:20



A-A' 断面

S=1:25

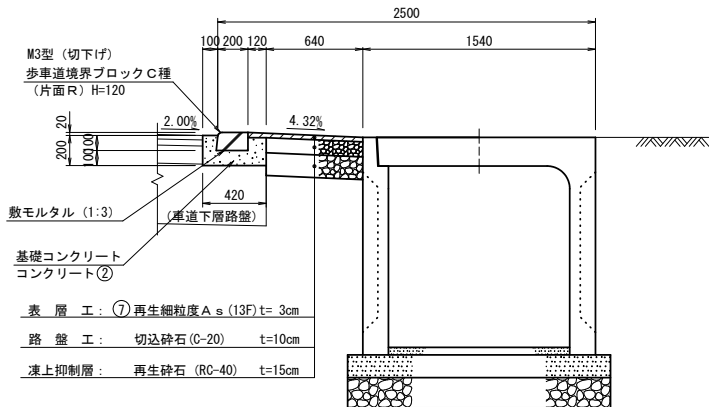
(一般部)



B-B' 断面

S=1:25

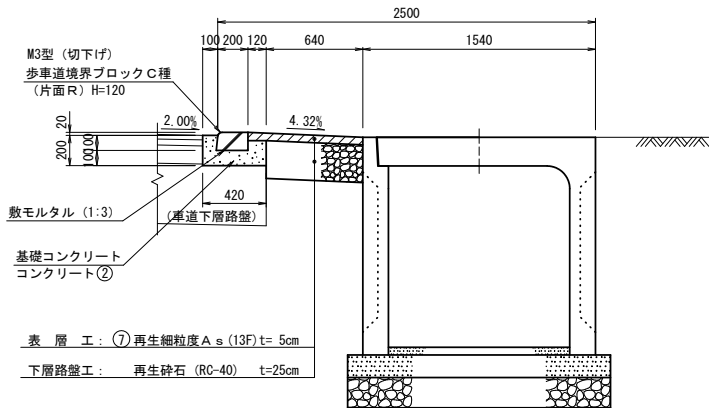
(巻込部)



C-C' 断面

S=1:25

(3 種乗入部)



令和 8 年度 交通安全施設整備 工事			
工事番号	線 第548-3号		
路線名	弘 前 平 賀 線		
施工所	平 川 市 本 町 地 内		
進入路標準図	縮尺	各図記入	
図面番号	15	葉 中	11
中南県土整備事務所			
青 森 県			

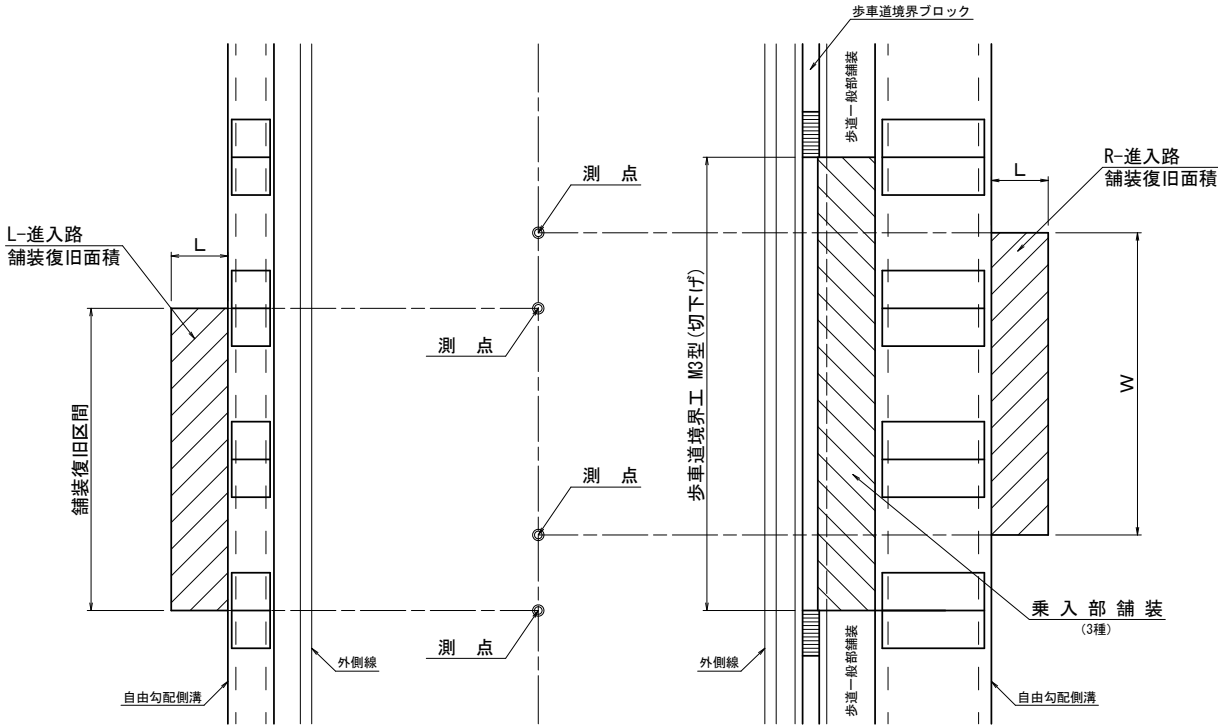
35
42

進 入 路 標 準 図

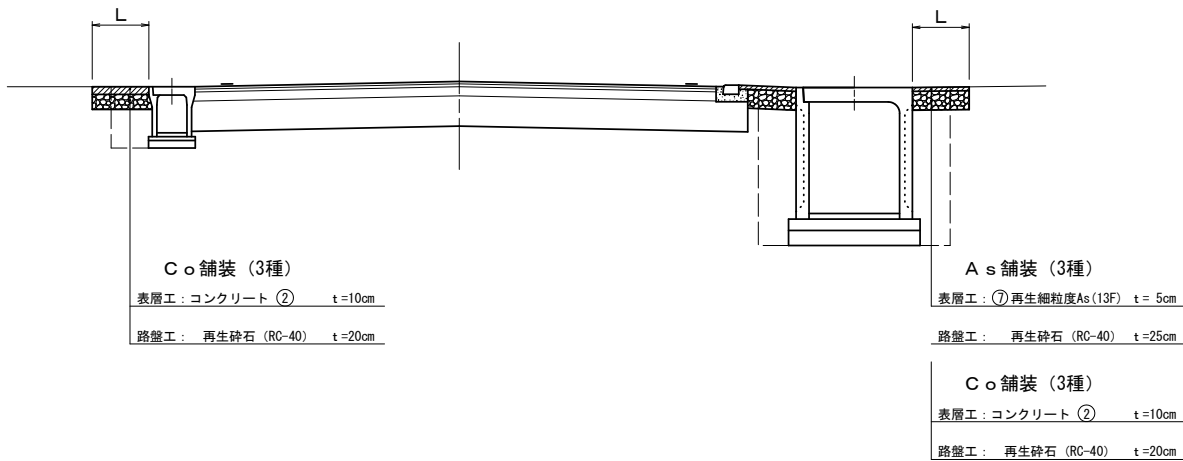
進 入 路 一 般 図

S=1:50

平 面 図



断 面 図

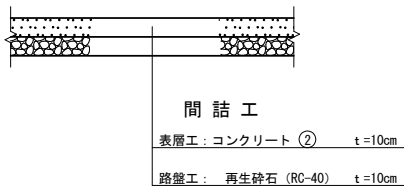


進 入 路 寸 法 表

名 称	測 点	乗入部 舗装区分	種 別	進 入 路 舗装区分	舗 装 長 L (m)	舗装面積 A (m ²)	備 考
R1-進入路	NO. 1+17.4 ~ NO. 2+5.4	3種乗入部	舗装復旧	A s 舗装	0.75	6.0	
R2-進入路	NO. 3+15.4 ~ NO. 4+12.7	3種乗入部	舗装復旧	A s 舗装	0.75	13.0	
R3-進入路	NO. 5+5.5 ~ NO. 6+17.8	3種乗入部	舗装復旧	A s 舗装	0.75	24.4	
R4-進入路	NO. 6+18.3 ~ NO. 8+5.6	3種乗入部	舗装復旧	A s 舗装	0.75	20.5	
R5-進入路	NO. 9+6.1 ~ NO. 10+4.0	3種乗入部	舗装復旧	A s 舗装	0.75	12.9	
R6-進入路	NO. 11+3.0 ~ NO. 11+13.3	3種乗入部	舗装復旧	C o 舗装	0.75	7.0	
R7-進入路	NO. 13+10.5 ~ NO. 13+16.5	3種乗入部	—	—	—	—	既設舗装なし
R8-進入路	NO. 14+6.4 ~ NO. 14+10.4	3種乗入部	舗装復旧	A s 舗装	3.00	13.1	
R9-進入路	NO. 14+16.4 ~ NO. 15+6.2	3種乗入部	舗装復旧	A s 舗装	0.75	16.0	
R10-進入路	NO. 17+6.4 ~ NO. 17+12.4	3種乗入部	舗装復旧	A s 舗装	1.50	9.5	
R11-進入路	NO. 18+0.5 ~ NO. 18+11.0	3種乗入部	舗装復旧	C o 舗装	1.50	16.0	
R12-進入路	NO. 19+0.2 ~ NO. 19+3.8	3種乗入部	舗装復旧	A s 舗装	4.50	15.7	
R13-進入路	NO. 21+12.8 ~ NO. 21+18.0	3種乗入部	舗装復旧	C o 舗装	1.00	4.9	
R14-進入路	NO. 22+13.9 ~ NO. 22+17.4	3種乗入部	舗装復旧	A s 舗装	1.00	3.4	
L1-進入路	NO. 16+0.4 ~ NO. 16+6.4	3種乗入部	舗装復旧	C o 舗装	1.20	7.5	

間 詰 工 断 面 図

S=1:20



令和 8 年度 交通安全施設整備 工事	
工事番号	線 第548-3号
路線名	弘前平賀線
施工所	平川市本町 地内
安全施設工構造図	縮尺 1:20
図面番号	15 葉中 12
中南県土整備事務所	
青 森 県	

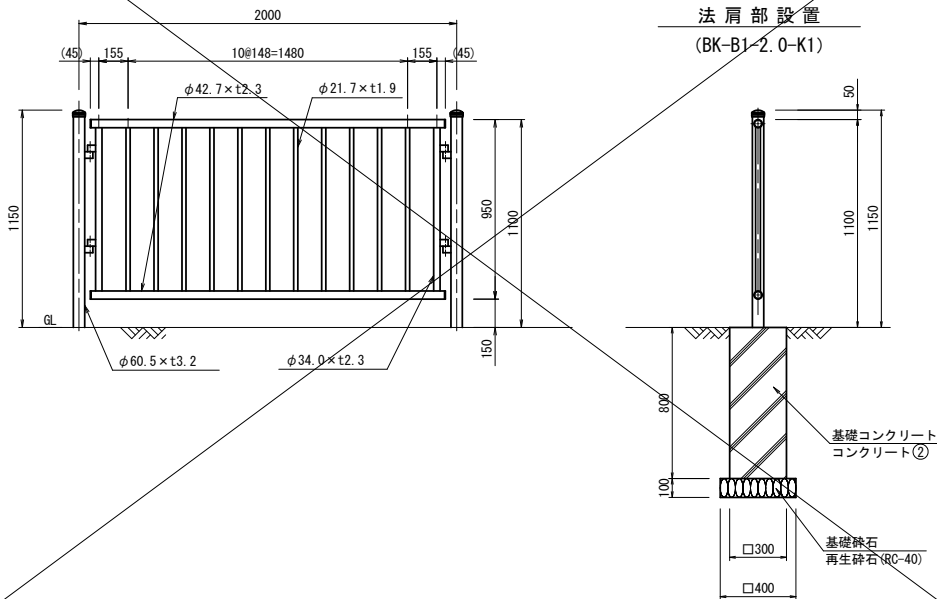
36
42

安全施設工構造図

S=1:20

転落防止柵

S=1:20

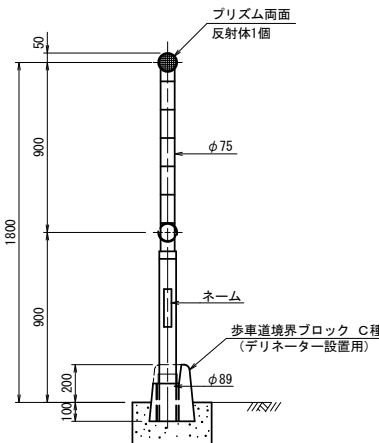


視線誘導標

S=1:20

(スノーポール併用型)

ブロック用



視線誘導標設置位置	
左側測点	右側測点
—	NO. 0 + 15.1
—	NO. 0 + 12.6
—	NO. 2 + 12.6
—	NO. 4 + 7.3
—	NO. 5 + 4.1
—	NO. 6 + 1.4
—	NO. 7 + 6.4
—	NO. 8 + 11.4
—	NO. 9 + 14.9
—	NO. 10 + 10.3
—	NO. 11 + 0.3
—	NO. 11 + 11.6
—	NO. 12 + 14.5
—	NO. 14 + 4.4
—	NO. 15 + 11.6
—	NO. 16 + 14.3
—	NO. 17 + 14.3
—	NO. 18 + 12.7
—	NO. 19 + 7.5
—	NO. 20 + 2.8
—	NO. 20 + 18.6
—	NO. 21 + 10.4
—	NO. 25 + 6.3
—	NO. 25 + 18.7
N= 0本	N=24本 N=5本
ブロック用	合計 N=24本 N=5本

横断防止柵(門型)

S=1:20

(既設撤去・再利用)

道路標識基礎

S=1:20

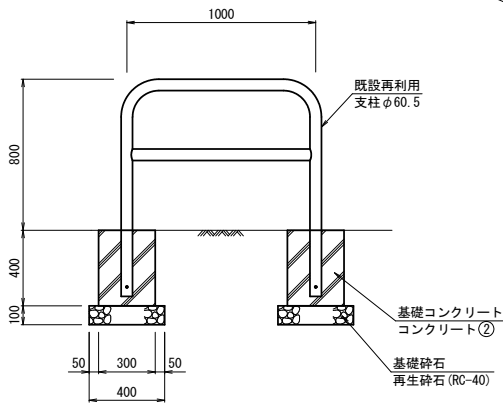
照明灯基礎

S=1:20

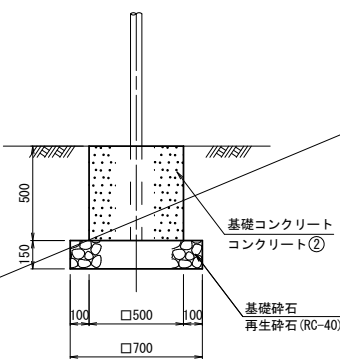
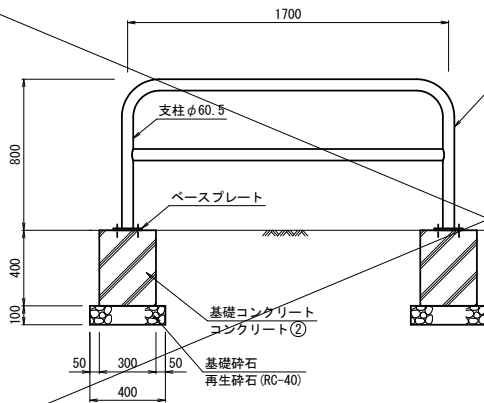
カーブミラー基礎

S=1:20

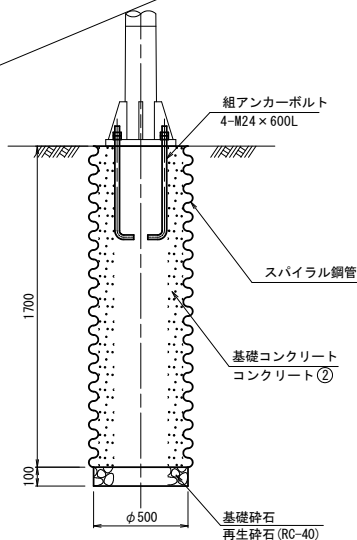
固定式(埋込み)



固定式(ベースプレート)

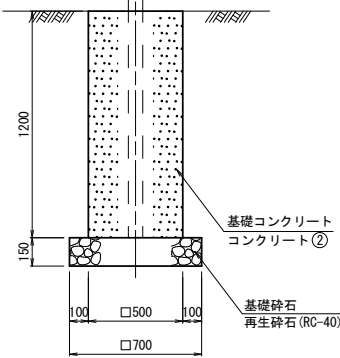


道路標識設置位置	
右側測点	備考
NO. 0 + 5.1	(118の2-B) 都道府県道番号
左側測点	備考
—	—
合計	N= 1本

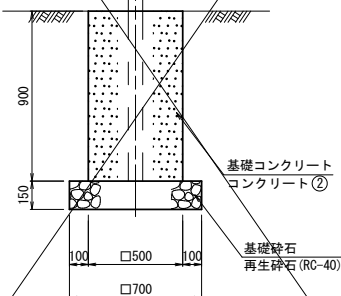


照明灯設置位置	
右側測点	備考
NO. 12 + 7.9	
合計	N= 1本

(2面)



(1面)



カーブミラー設置位置	
右側測点	備考
NO. 6 + 5.4	2面(直柱)
NO. 14 + 14.7	1面(曲柱)
NO. 19 + 15.5	2面(曲柱)
合計	N= 3本

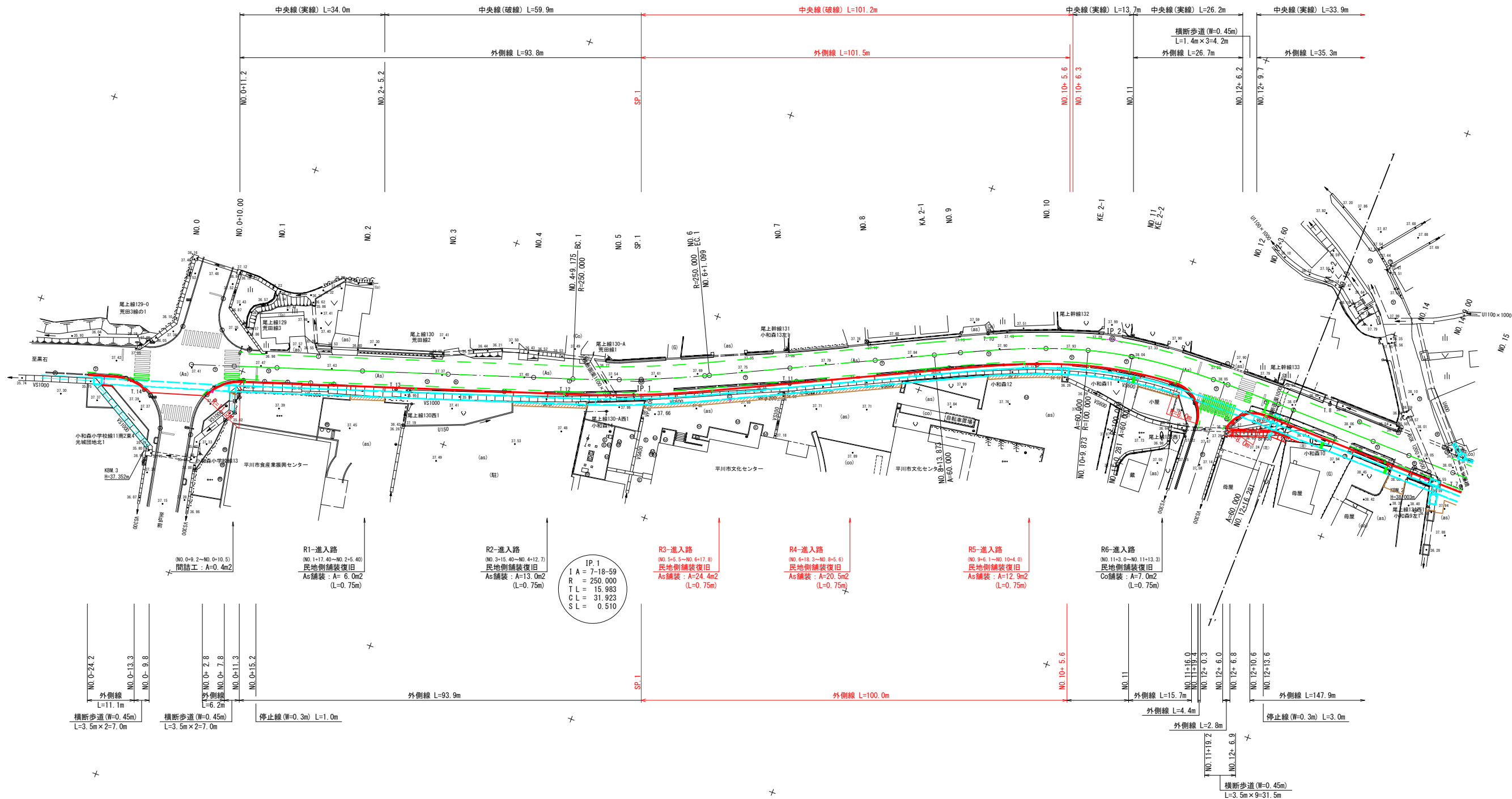
令和 8 年度 交通安全施設整備 工事	
工事番号	線 第548-3号
路線名	弘前平賀線
施工所	平川市本町 地内
区画線平面図 (1/2) (進入路平面図)	縮尺 1:500
図面番号	15 葉中 13
中南県土整備事務所	
青 森 県	

(1/2) NO. 0 ~ NO. 13

37
42

区画線平面図 S=1:500
(進入路平面図)

IP/NO	IP 2	Y	2.155	2.155
KNO	2-1	2-2	L c	10.408
I A	26-35-25	C L		82.409
R	100.000	100.000	T c	41.738
L	36.000	36.000	S	35.948
Δ R	0.539	0.539	W	23.757
X M	17.981	17.981	A	60.000
X	35.884	35.884		60.000

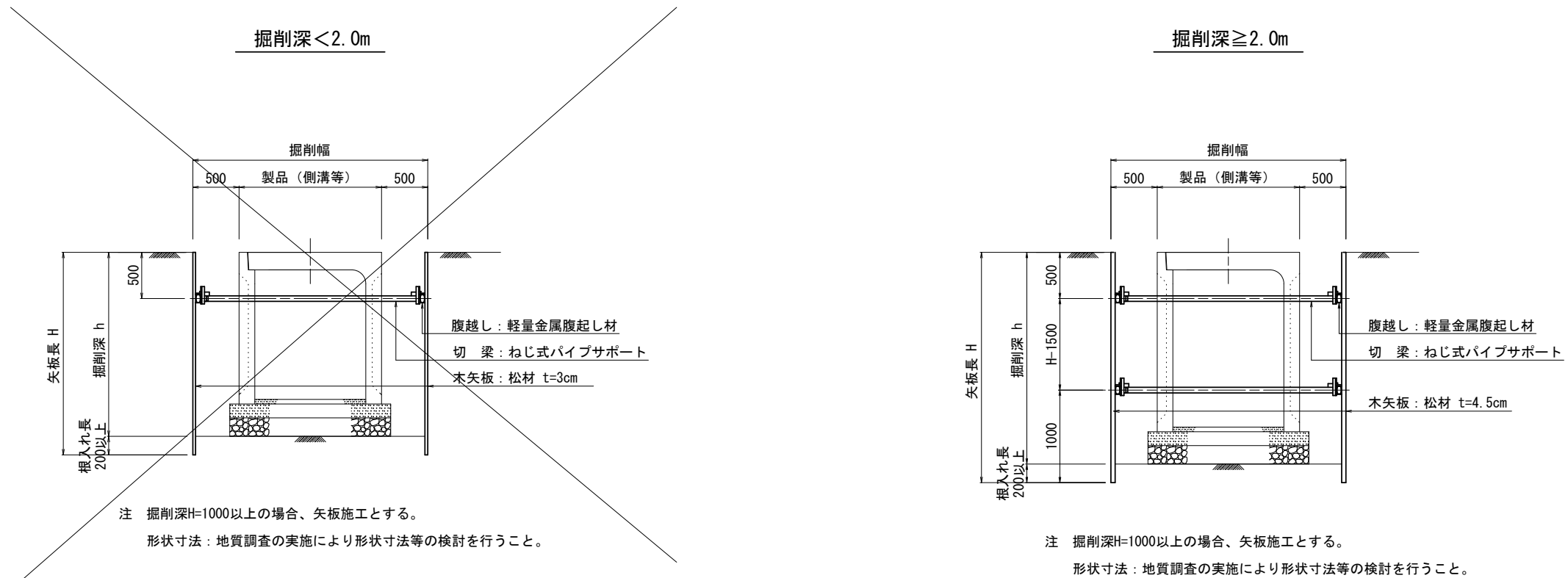


令和 8 年度 交通安全施設整備 工事	
工事番号	線 第548-3号
路線名	弘前平賀線
施工所	平川市本町 地内
木矢板土留工標準図 (参考図)	縮尺 S= 1:30
図面番号	15 葉中 14
中南県土整備事務所	
青 森 県	

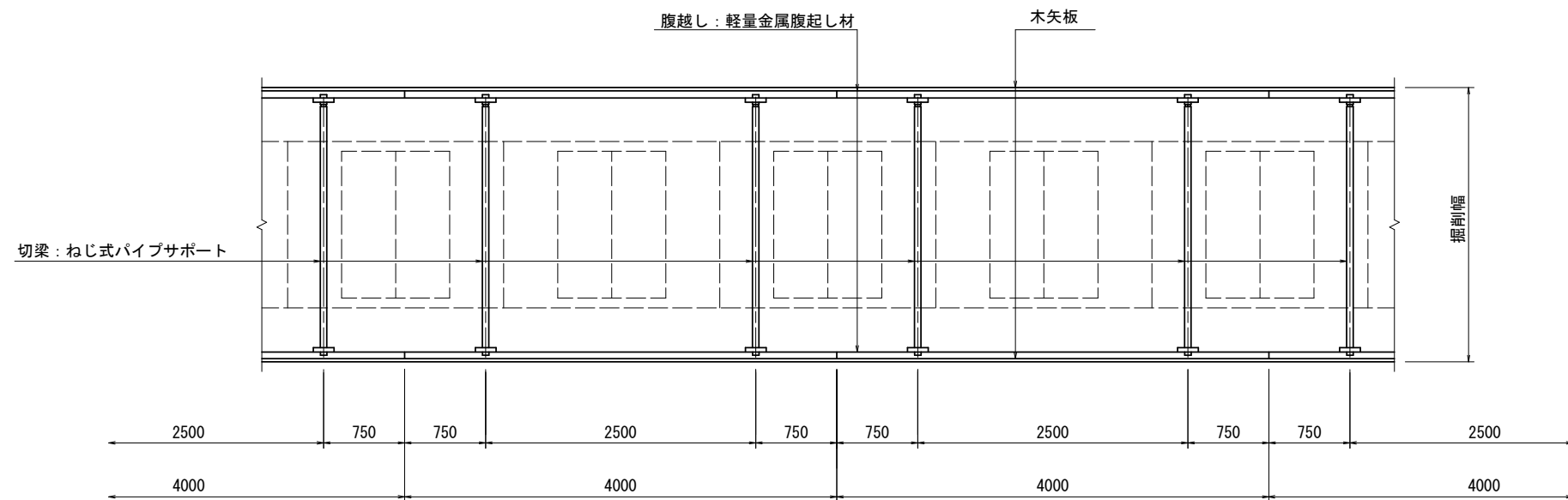
39
42

木矢板土留工標準図 S=1:30
(参考図)

標準断面図



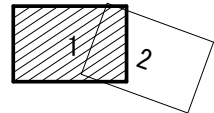
平 面 図



令和 8 年度	交通安全施設整備 工事
工事番号	線 第548-3号
路線名	弘 前 平 賀 線
施工所	平 川 市 本 町 地 内
撤去取壊し平面図 (1/2)	縮尺 1 : 500
図面番号	15 葉 中 15
中南県土整備事務所	
青 森 県	

撤去取壊し平面図 (1/2) S=1:500

IPNO	IP 2	Y	2.155	2.155
KNO	2-1	2-2	L c	10.408
I A	26-35-25	C L		82.409
R	100.000	100.000	T c	41.738
L	36.000	36.000	S	35.948
Δ R	0.539	0.539	W	23.757
X M	17.981	17.981	A	60.000
X	35.884	35.884		60.000



(1/2) NO. 0 ~ NO. 13

41
42

