

階上平内農道保全第2号工事 添付図面

図面番号	図 面 名 称	枚数	備 考
1	位 置 図	1	
2	平 面 図	2	
3	縦 断 図	2	
4	標 準 断 面 図	2	
5	横 断 図	2	
6	用 排 施 設 工 標 準 図	1	
7	取 付 道 路 ・ 進 入 路 復 旧 工 図	1	
8	安 全 施 設 工 標 準 図	1	
9	付 帯 構 造 物 嵩 上 げ 調 整 図	1	
10	撤 去 工 平 面 図	2	
	合 計	15	



# 令和7年度新規 農地整備事業（通作条件整備）

はしかみひらない

## 階上平内地区位置図

縮尺 1/25,000

県内位置図



路面点検診断  
L=2,464.3m

路面改良延長  
L=2,464.3m

E.P

R8 第1号工事 L=324.3m  
NO. 2140~NO. 2464.3

R8 第2号工事 L=80.0m  
NO. 2060~NO. 2140

R8 第3号工事 L=80.0m  
NO. 1980~NO. 2060

R8 第4号工事 L=110.0m  
NO. 220~NO. 330

R8 第5号工事 L=220.0m  
NO. 0~NO. 220

B.P

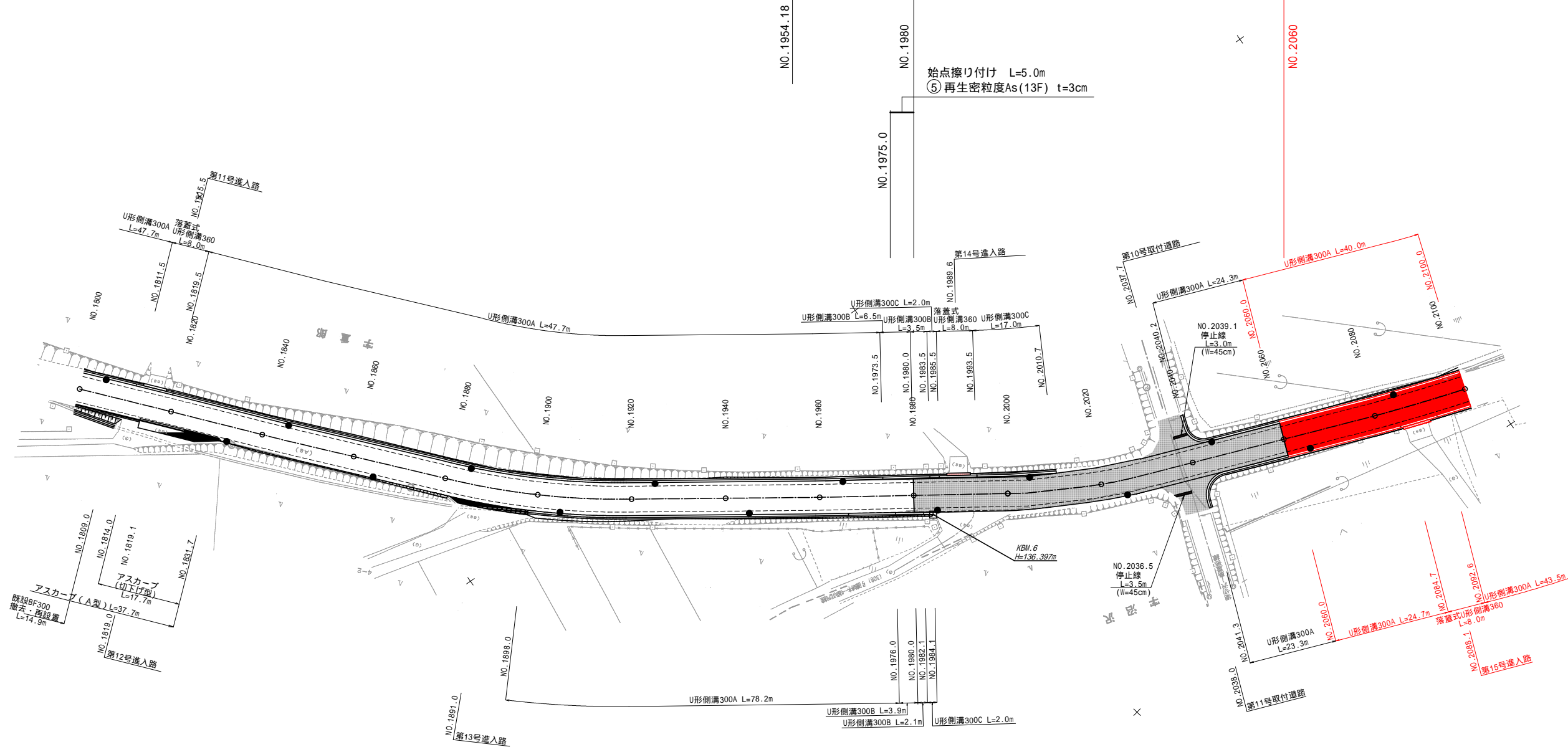
凡 例	
--- --	市 町 村 界
■	高速自動車道
■	国 道
■	主要地方道
■	一般県道
■	市 町 村 道
■	農 道
■	河 川
■	計 画 路 線
■	水 田
■	畑
■	樹園地



平面図 (7/8)

S=1: 500(A1)  
S=1:1000(A3)

階上平内農道保全第3号委託 L=1234.3m	階上平内農道保全第3号工事 (No. 1980 ~ No. 2060) L= 80.0m	階上平内農道保全第2号工事 (No. 2060 ~ No. 2140) L= 80.0m
区間2 NO.1230 ~ NO.2464.3 L=1234.3m (路上路盤再生工法 嵩上げt=7cm)	路上路盤再生工法 L= 80.0m	路上路盤再生工法 L= 80.0m
⑧ 密粒度GAs(13F) ゴム入り改質 I 型 t=3cm ② 再生密粒度As(13) t=4cm L=353.76m	⑤ 再生密粒度As(13F) t=3cm ② 再生密粒度As(13) t=4cm L= 80.0m	⑤ ガラス入り再生密粒度As(13F) t=3cm ② 再生密粒度As(13) t=4cm L= 80.0m



視線誘導標設置調査

測 点	舗装建込		土中建込		防護柵取付	
	左側	右側	左側	右側	左側	右側
NO. 1805.0						
NO. 1833.0						
NO. 1845.0						
NO. 1865.0						
NO. 1885.0						
NO. 1905.0						
NO. 1925.0						
NO. 1945.0						
NO. 1965.0						
NO. 1985.0						
NO. 2005.0						
NO. 2025.0						
NO. 2045.0						
NO. 2065.0						
NO. 2085.0						
合 計	8本	7本	-	-	-	-

階上平内農道保全第2号工事 NO. 1800 ~ 2100	
図 面 の 名 称	図面番号
平面図(7/8)	2-1
縮 尺	S=1: 500 (A1) S=1:1000 (A3)
事 業 名	県営階上平内地区 通作条件整備事業
地 区 名	階上平内地区
路線名等	新田・平内線
業 務 名	階上平内農道保全第3号委託
青 森 県 三 八 農 林 水 産 事 務 所	

平面図 (8/8)

S=1: 500(A1)  
S=1:1000(A3)

階上平内農道保全第1号工事 (No.2140 ~ No.2464.3) L=324.3m

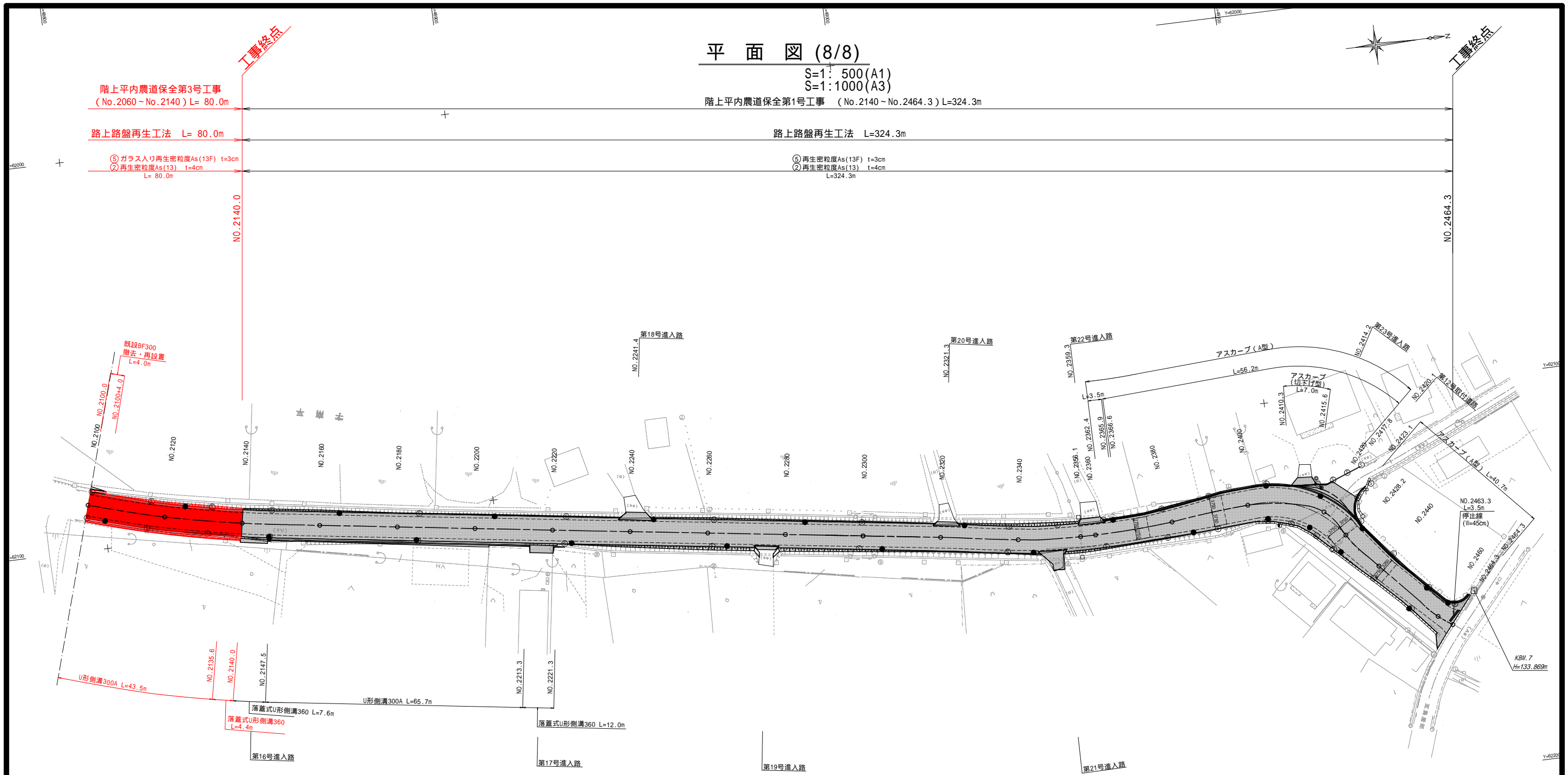
階上平内農道保全第3号工事  
(No.2060 ~ No.2140) L= 80.0m

路上路盤再生工法 L= 80.0m

路上路盤再生工法 L=324.3m

⑤ ガラス入り再生密粒度As(13F) t=3cm  
② 再生密粒度As(13) t=4cm  
L= 80.0m

⑤ 再生密粒度As(13F) t=3cm  
② 再生密粒度As(13) t=4cm  
L=324.3m



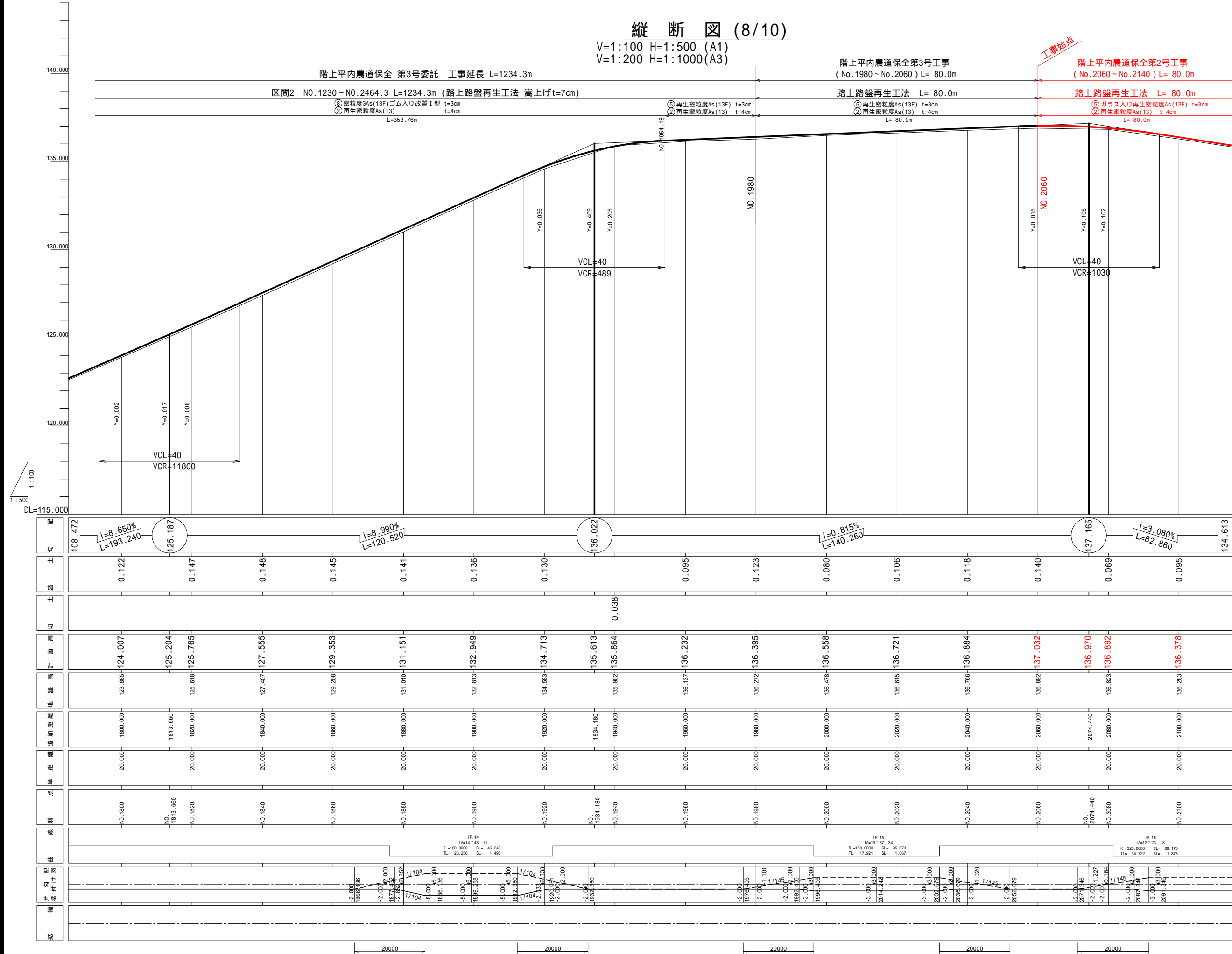
視線誘導標設置調査

測 点	舗装建込		土中建込		防護柵取付	
	左側	右側	左側	右側	左側	右側
NO.2105.0						
NO.2125.0						
NO.2147.0						
NO.2165.0						
NO.2185.0						
NO.2205.0						
NO.2225.0						
NO.2246.0						
NO.2265.0						
NO.2285.0						
NO.2305.0						
NO.2326.0						
NO.2344.0						
NO.2365.0						
NO.2385.0						
NO.2405.0						
NO.2417.0						
NO.2418.0						
NO.2430.0						
NO.2453.0						
NO.2462.0						
合 計	6本	12本	6本	-	-	-

階上平内農道保全第2号工事 NO.2100 ~ NO.2464.3	
図面の名称	図面番号
平面図(8/8)	2-2
縮 尺	S=1: 500 (A1) S=1:1000 (A3)
事業名	県道階上平内地区 通作条件整備事業
地区名	階上平内地区
路線名等	新田・平内線
業務名	階上平内農道保全第3号委託
青森県三八農林水産事務所	

縦断図(8/10)

V=1:100 H=1:500 (A1)  
V=1:200 H=1:1000(A3)



階段平内農道保全第2号工事 NO.1800~NO.2100	
図面の名称	図面番号
縦断図(8/10)	3-1
縮尺	V=1:100 H=1:500 (A1) V=1:200 H=1:1000(A3)
事業名	県道階段平内地区 通作条件整備事業
地区名	階段平内地区
路線名等	新田・平内線
業務名	階段平内農道保全第3号委託
青森県三八農林水産事務所	

縦断図 (9/10)

V=1:100 H=1:500 (A1)  
V=1:200 H=1:1000 (A3)

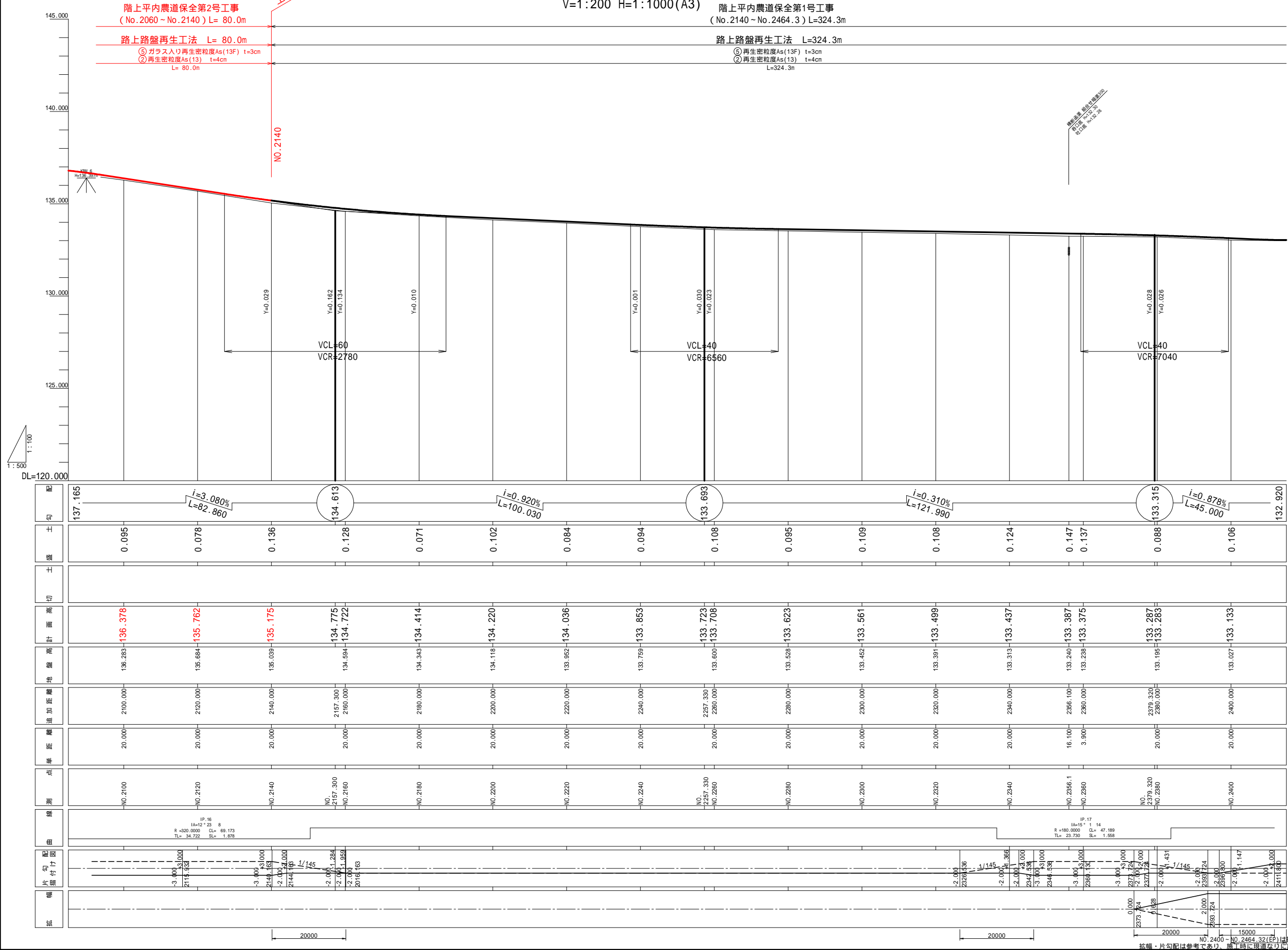
階上平内農道保全第1号工事  
(No.2140 ~ No.2464.3) L=324.3m

路上路盤再生工法 L=324.3m  
⑤ 再生密粒度As(13F) t=3cm  
② 再生密粒度As(13) t=4cm  
L=324.3m

階上平内農道保全第2号工事  
(No.2060 ~ No.2140) L= 80.0m

路上路盤再生工法 L= 80.0m  
⑤ ガラス入り再生密粒度As(13F) t=3cm  
② 再生密粒度As(13) t=4cm  
L= 80.0m

工事終点  
NO.2140



階上平内農道 組合事務所  
〒133-8602  
東京都葛飾区  
新田 1-13-28

KBM 7  
H=133.860m

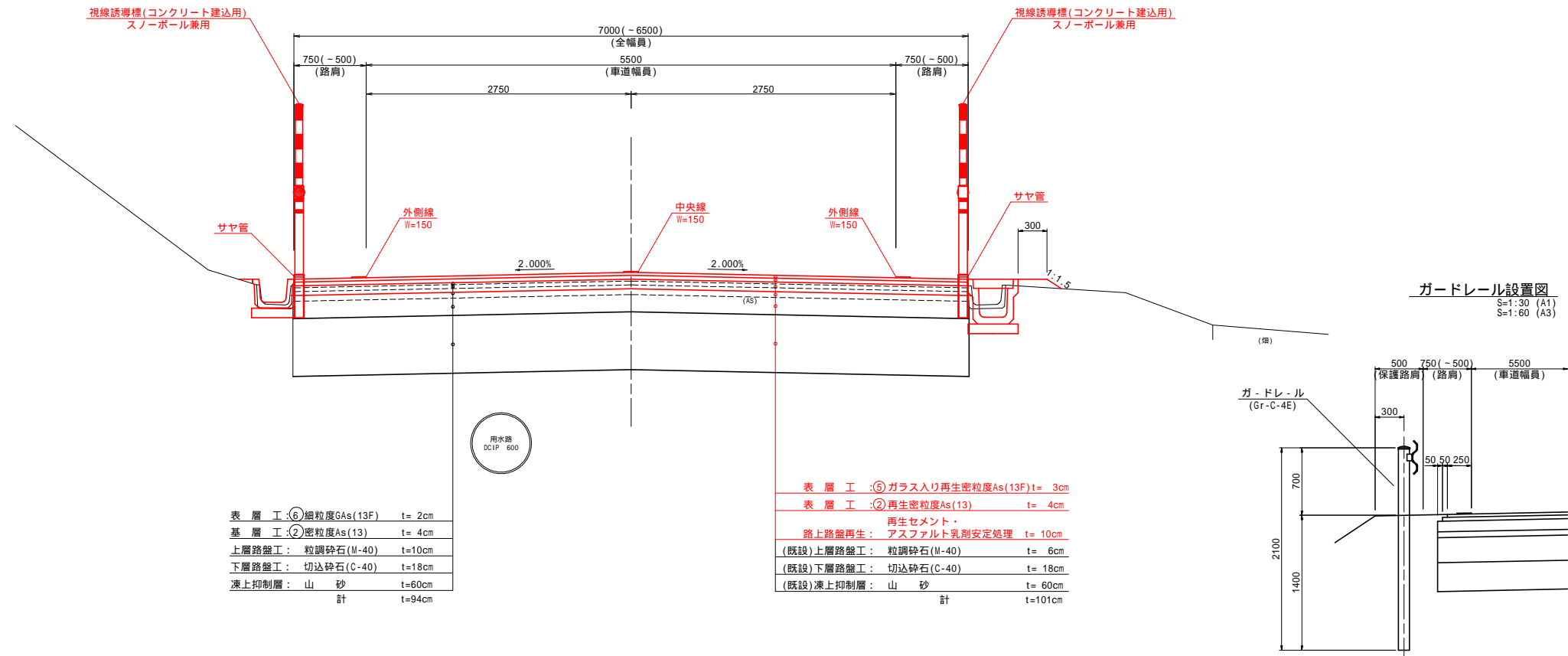
階上平内農道保全第2号工事 NO.2100 ~ NO.2400	
図面の名称	図面番号
縦断図(9/10)	3-2
縮尺	V=1:100 H=1:500 (A1) V=1:200 H=1:1000(A3)
事業名	県道階上平内地区 通作条件整備事業
地区名	階上平内地区
路線名等	新田・平内線
業務名	階上平内農道保全第3号委託
青森県三八農林水産事務所	

NO.2400 ~ NO.2464.32(EP)は増付け区間  
拡幅・片勾配は参考であり、施工時に現況通りに調整すること

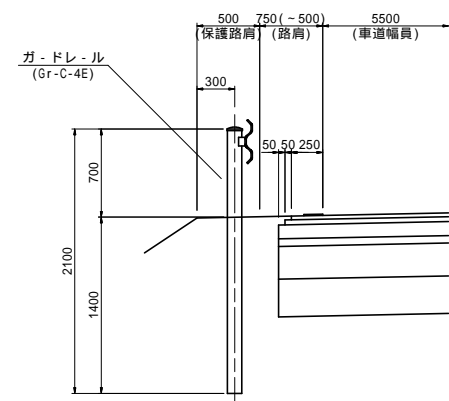
標準断面図 (1/2)

S=1:30 (A1)  
S=1:60 (A3)

区間2 (NO.1230 ~ NO.2464.3)  
路上路盤再生工法 (嵩上げ7cm)



ガードレール設置図  
S=1:30 (A1)  
S=1:60 (A3)



設計条件-区間2

道路の区分	第3種 第4級	
交通区分	II交通	
在来路床CBR	3.0	%
目標値	CBR	3 %
	TA	15
凍結深	70	cm

現況断面-区間2 (NO.1230 ~ NO.2464.3)

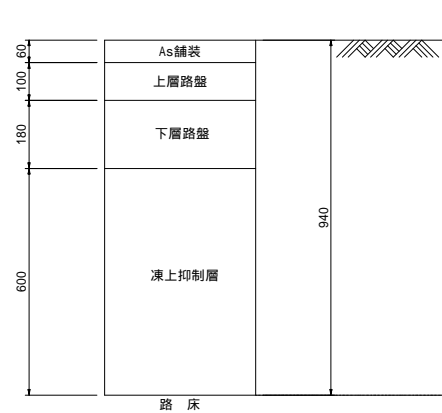
工種	種別	舗装厚	TA	
表層工	⑥ 細粒度GAs(13F)	(0)2		
基層工	② 密粒度As(13)	4	0.50 × 4	2.00
上層路盤工	粒調砕石(M-40)	10	0.20 × 10	2.00
下層路盤工	切込砕石(C-40)	18	0.15 × 18	2.70
凍上抑制層	山砂	60		
合計		(92)94		6.70

修繕断面-区間2 (NO.1230 ~ NO.2464.3)

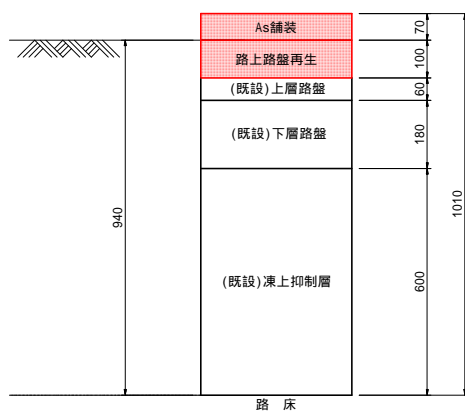
工種	種別	舗装厚	TA	
表層工	⑤ ガラス入り再生密粒度As(13F) (1)3	1.00 × 1	1.00	
基層工	② 再生密粒度As(13)	4	1.00 × 4	4.00
路上路盤再生	路上再生セメント・アスファルト乳剤安定処理	10	0.65 × 10	6.50
(既設)上層路盤工	粒調砕石(M-40)	6	0.20 × 6	1.20
(既設)下層路盤工	切込砕石(C-40)	18	0.15 × 18	2.70
(既設)凍上抑制層	山砂	60		
合計		(99)101		15.4

ただし I 6%の場合は、⑧ 密粒度GAs(13F) ゴム入り改質 I 型とする。

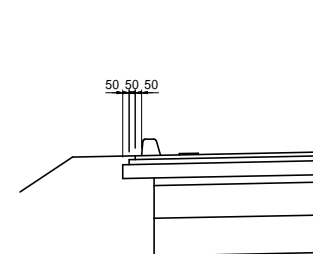
現況断面



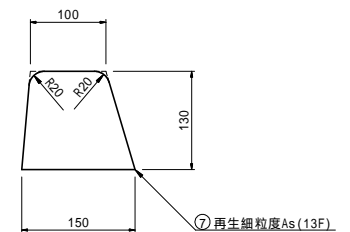
修繕断面



アスカーブ設置図  
S=1:30 (A1)  
S=1:60 (A3)



アスカーブA型  
S=1: 5 (A1)  
S=1:10 (A3)



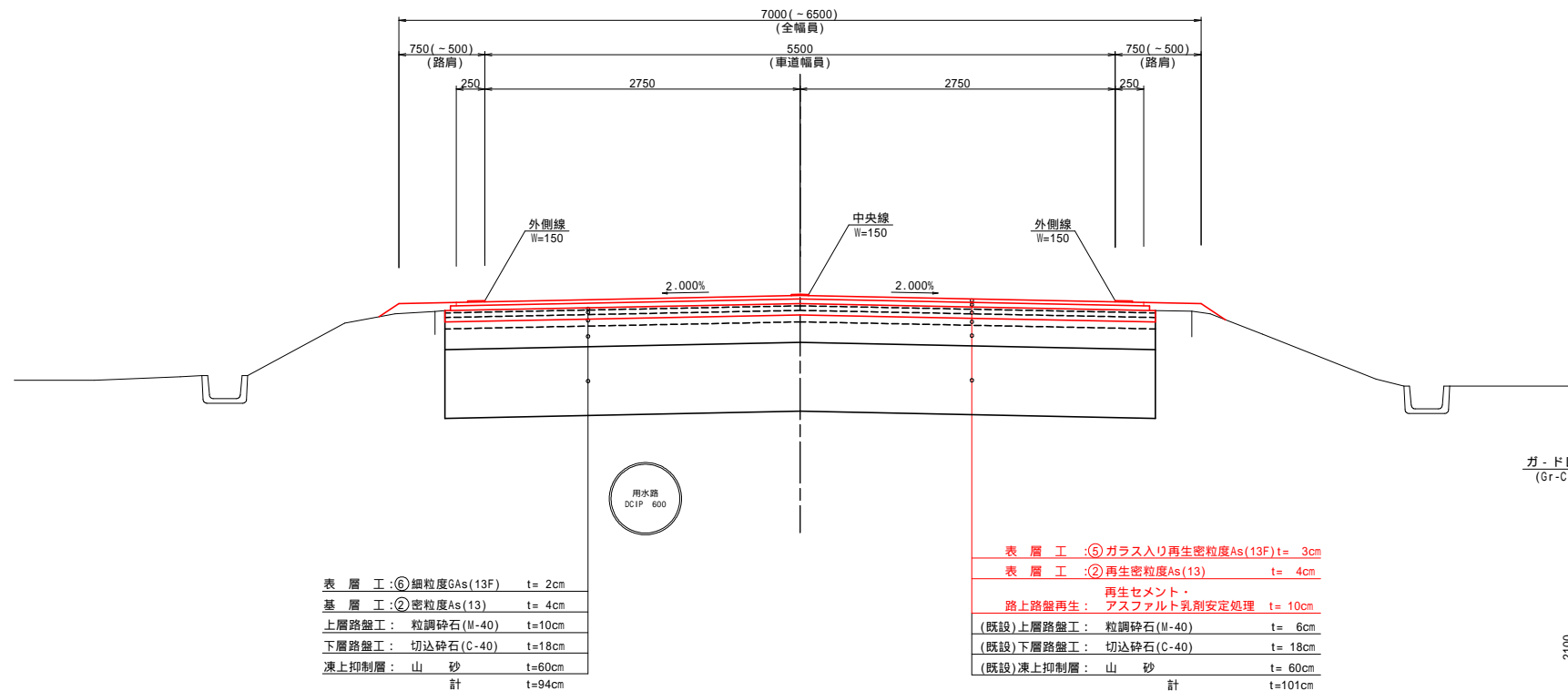
階上平内農道保全第2号工事

図 面 の 名 称		図面番号	
標準断面図(1/2)		4-1	
縮 尺 図示			
事 業 名	県営階上平内地区 通作条件整備事業		
地 区 名	階上平内地区		
路線名等	新田・平内線		
業 務 名	階上平内農道保全第3号委託		
青森県三八農林水産事務所			

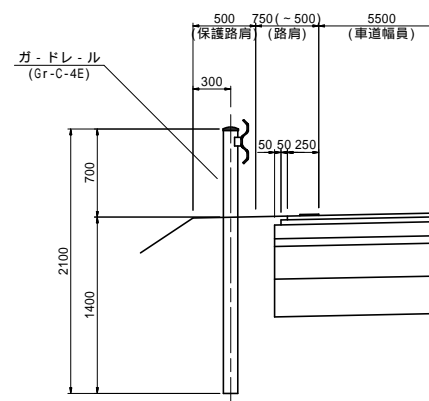
標準断面図 (2/2)

S=1:30 (A1)  
S=1:60 (A3)

区間2 (NO.1230 ~ NO.2464.3)  
路上路盤再生工法 (嵩上げ7cm)



ガードレール設置図  
S=1:30 (A1)  
S=1:60 (A3)



設計条件-区間2

道路の区分	第3種 第4級	
交通区分	II交通	
在来路床CBR	3.0	%
目標値	CBR	3 %
	TA	15
凍結深	70	cm

現況断面-区間2 (NO.1230 ~ NO.2464.3)

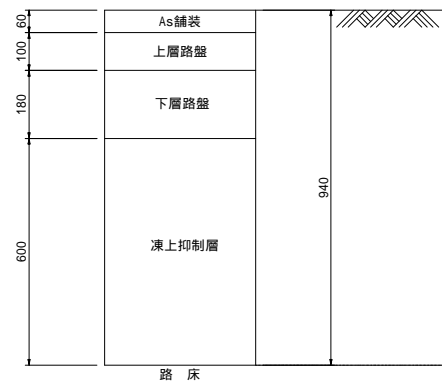
工種	種別	舗装厚	TA	
表層工	⑥ 細粒度GAs(13F)	(0)2		
基層工	② 密粒度As(13)	4	0.50 × 4	2.00
上層路盤工	粒調砕石(M-40)	10	0.20 × 10	2.00
下層路盤工	切込砕石(C-40)	18	0.15 × 18	2.70
凍上抑制層	山砂	60		
合計		(92)94		6.70

修繕断面-区間2 (NO.1230 ~ NO.2464.3)

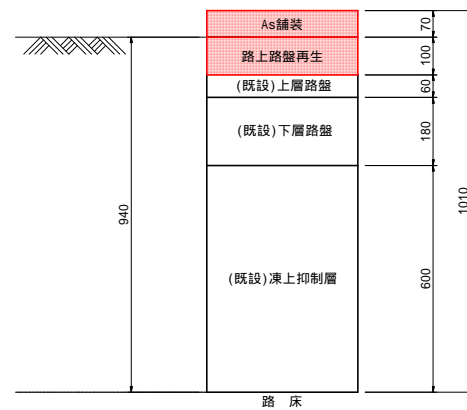
工種	種別	舗装厚	TA	
表層工	⑤ 再生密粒度As(13F)	(1)3	1.00 × 1	1.00
基層工	② 再生密粒度As(13)	4	1.00 × 4	4.00
路上路盤再生	路上再生セメント・アスファルト乳剤安定処理	10	0.65 × 10	6.50
(既設)上層路盤工	粒調砕石(M-40)	6	0.20 × 6	1.20
(既設)下層路盤工	切込砕石(C-40)	18	0.15 × 18	2.70
(既設)凍上抑制層	山砂	60		
合計		(99)101		15.4

ただしⅠ 6%の場合は、⑧密粒度GAs(13F)ゴム入り改質Ⅰ型とする。

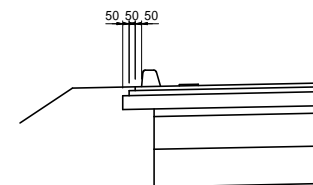
現況断面



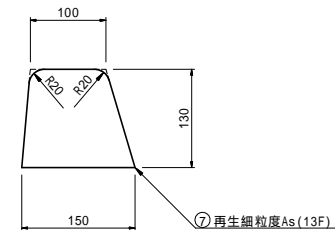
修繕断面



アスカーブ設置図  
S=1:30 (A1)  
S=1:60 (A3)



アスカーブA型  
S=1: 5 (A1)  
S=1:10 (A3)



階上平内農道保全第2号工事

図 面 の 名 称		図面番号
標準断面図(2/2)		4-2
縮 尺	図 示	
事 業 名	県道階上平内地区 通作条件整備事業	
地 区 名	階上平内地区	
路線名等	新田・平内線	
業 務 名	階上平内農道保全第3号委託	
青森県三八農林水産事務所		

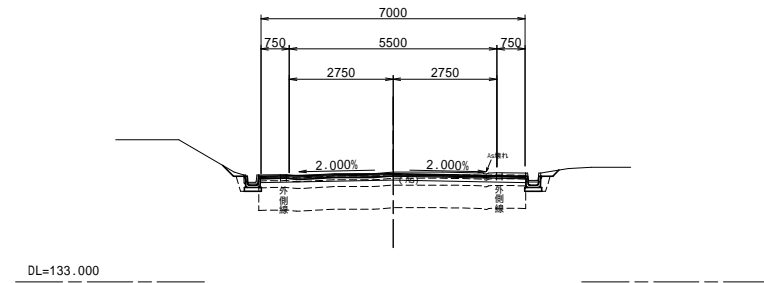


横断図 (10/12)

S=1:100 (A1)  
S=1:200 (A3)

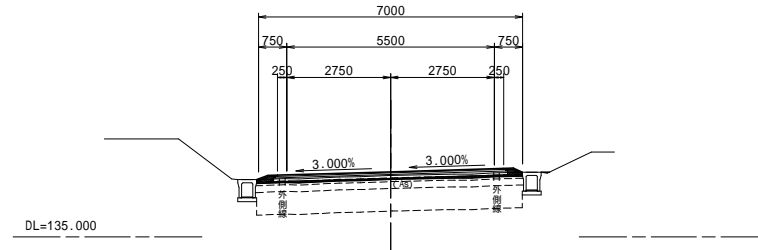
NO. 1940

GH=135.900  
FH=135.864



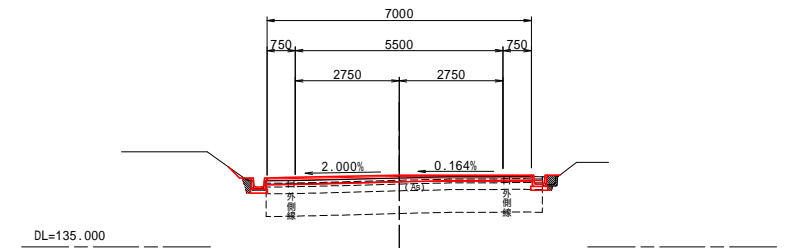
NO. 2020

GH=136.615  
FH=136.721



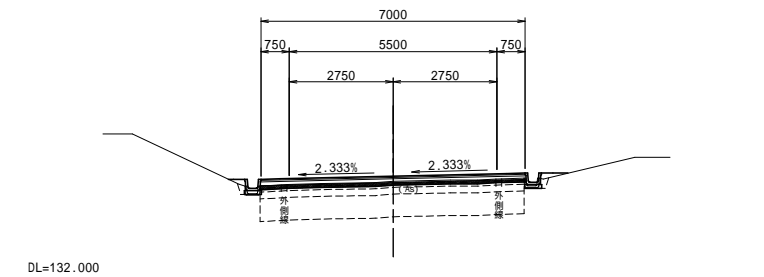
NO. 2080

GH=136.823  
FH=136.892



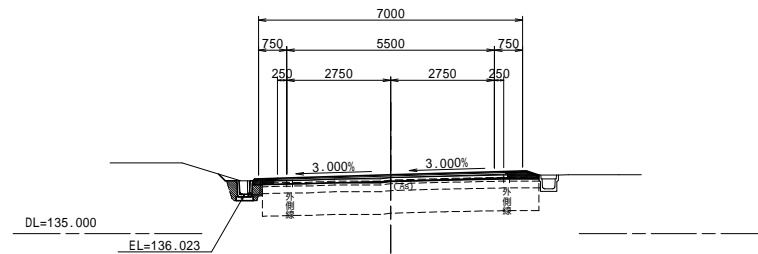
NO. 1920

GH=134.583  
FH=134.713



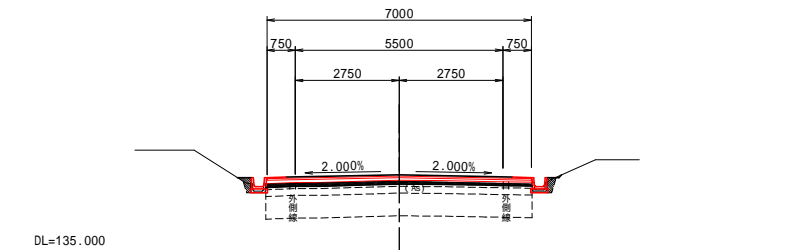
NO. 2000

GH=136.478  
FH=136.558



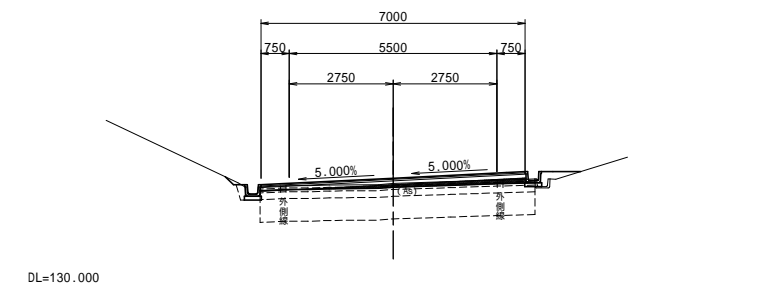
NO. 2060

GH=136.882  
FH=137.032



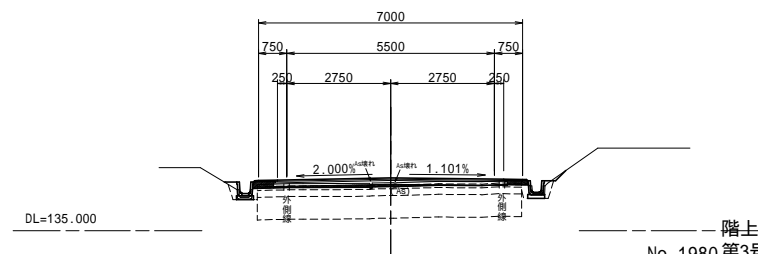
NO. 1900

GH=132.813  
FH=132.949



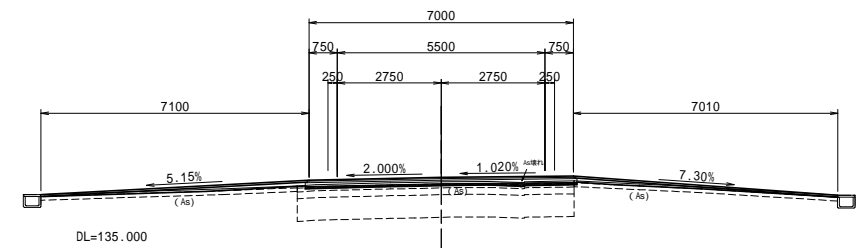
NO. 1980

GH=136.272  
FH=136.395



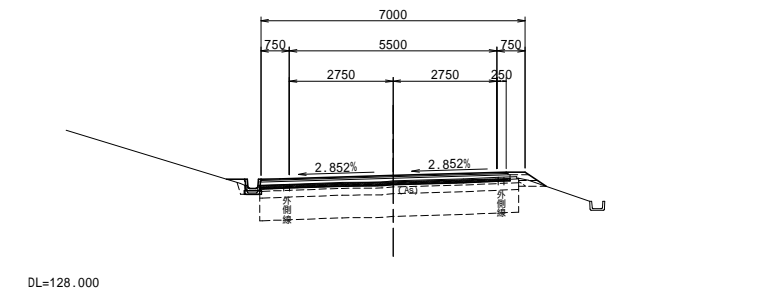
NO. 2040

GH=136.786  
FH=136.884



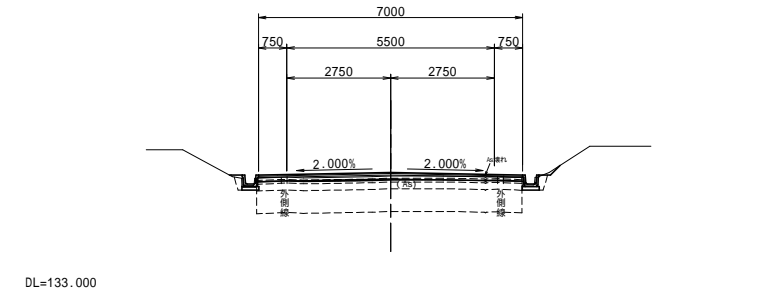
NO. 1880

GH=131.010  
FH=131.151



NO. 1960

GH=136.137  
FH=136.232



階上平内農道保全  
No. 2060 第2工事 工事始点

階上平内農道保全  
No. 1980 第3号工事 工事始点

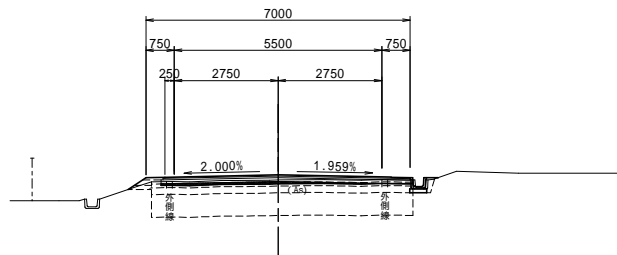
階上平内農道保全第2号工事 NO. 1880 - NO. 2080	
図面の名称	図面番号
横断図(10/12)	5-1
縮尺	1:100 (A1) 1:200 (A3)
事業名	県道階上平内地区 通作条件整備事業
地区名	階上平内地区
路線名等	新田・平内線
業務名	階上平内農道保全第3号委託
青森県三八農林水産事務所	

横断図 (11/12)

S=1:100 (A1)  
S=1:200 (A3)

NO.2160

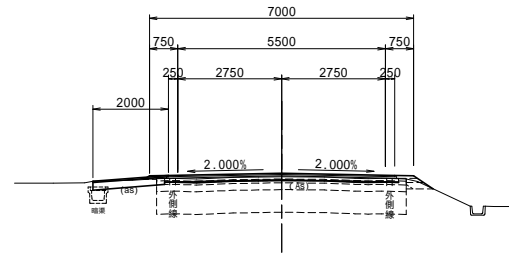
GH=134.594  
FH=134.722



DL=132.000

NO.2240

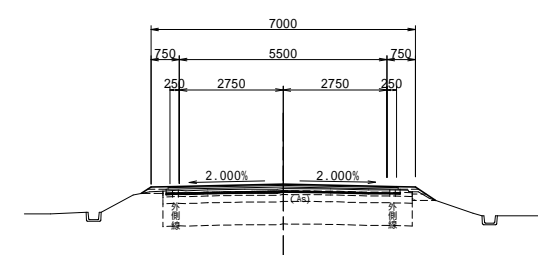
GH=133.759  
FH=133.853



DL=130.000

NO.2300

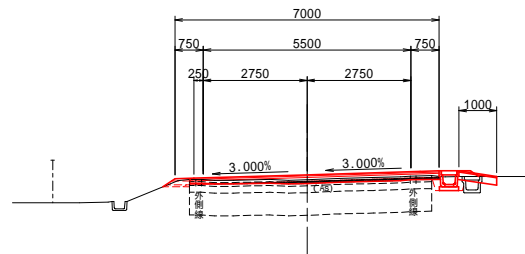
GH=133.452  
FH=133.561



DL=130.000

NO.2140

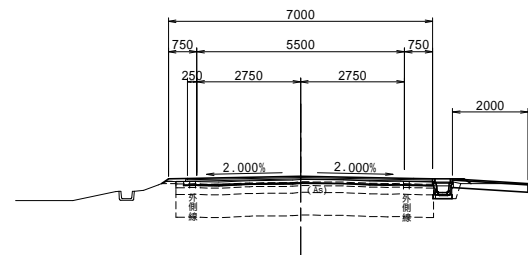
GH=135.039  
FH=135.175



DL=132.000

NO.2220

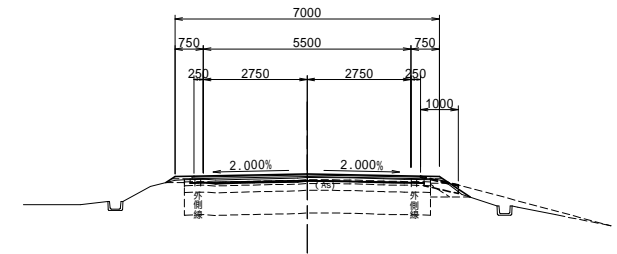
GH=133.962  
FH=134.036



DL=130.000

NO.2280

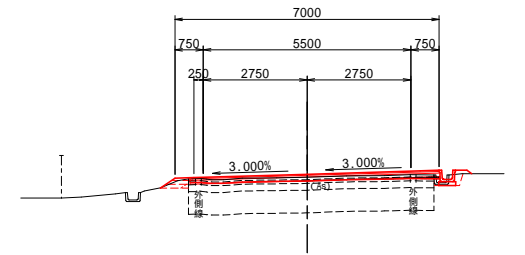
GH=133.528  
FH=133.623



DL=130.000

NO.2120

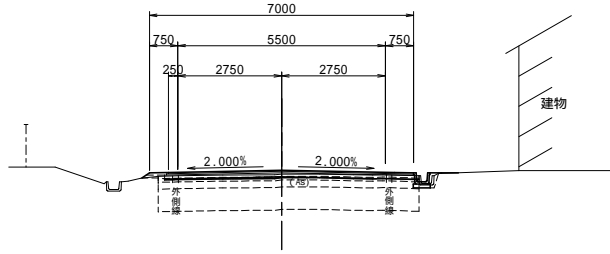
GH=135.684  
FH=135.762



DL=133.000

NO.2200

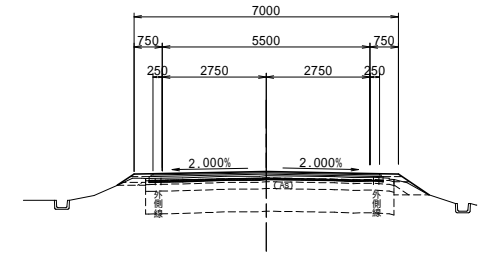
GH=134.118  
FH=134.220



DL=130.000

NO.2260

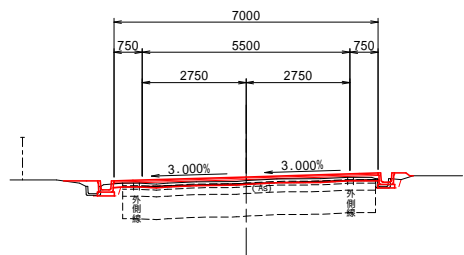
GH=133.600  
FH=133.708



DL=130.000

NO.2100

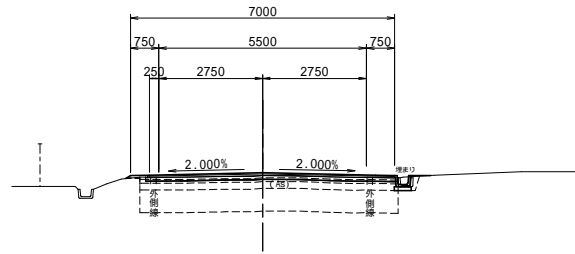
GH=136.283  
FH=136.378



DL=133.000

NO.2180

GH=134.343  
FH=134.414



DL=130.000

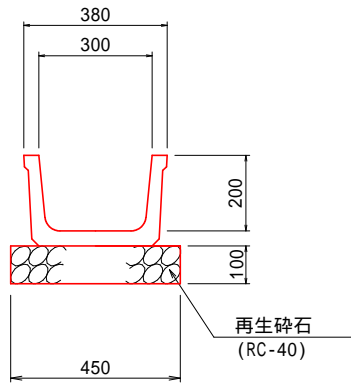
階上平内農道保全  
No.2140第2号工事 工事終点

階上平内農道保全第2号工事  
NO.2100~NO.2300

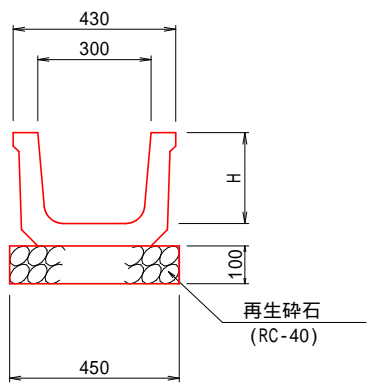
図 面 の 名 称		図面番号
横断図(11/12)		5-2
縮 尺	1:100 (A1) 1:200 (A3)	
事 業 名	県道階上平内地区 通作条件整備事業	
地 区 名	階上平内地区	
路線名等	新田・平内線	
業 務 名	階上平内農道保全第3号委託	
青森県三八農林水産事務所		

用排施設工標準図

ベンチフリューム300  
S=1:10



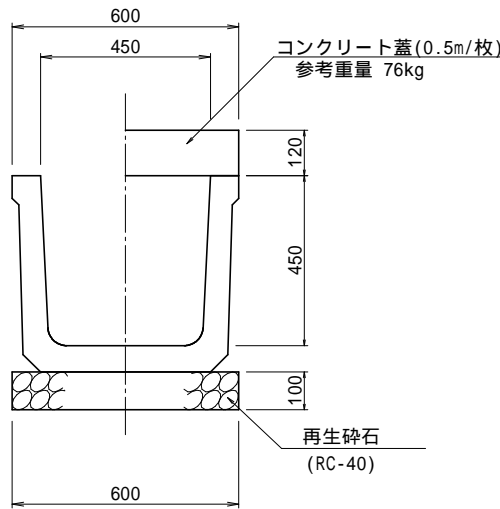
U型側溝300型  
S=1:10



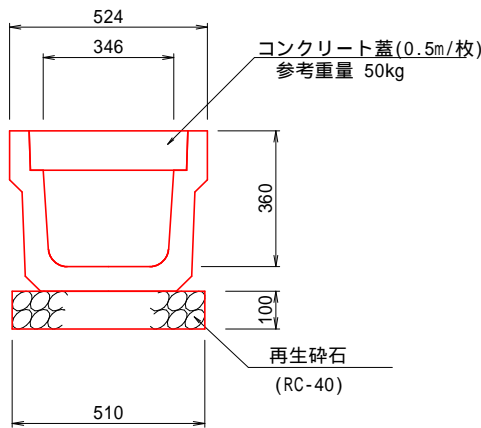
寸法表

名 称	H	備 考
300A	240	
300B	300	
300C	360	

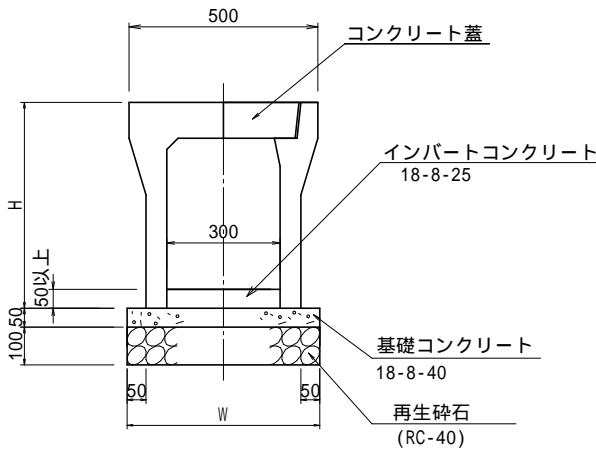
U型側溝450  
S=1:10



落蓋式U型側溝360  
S=1:10



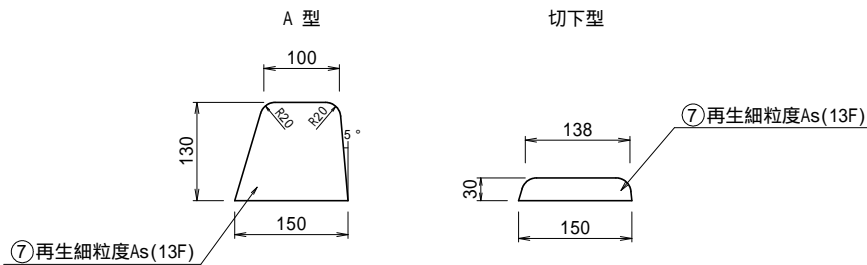
自由勾配側溝B300型  
(縦断用) S=1:10



寸法表

名 称	H	W	備 考
B300-H400	545	510	
B300-H600	745	530	

アスファルトカーブ標準図  
S=1:5



階上平内農道保全第2号工事

図 面 の 名 称		図面番号
用排施設工標準図		6
縮 尺	図 示	
事 業 名	県営階上平内地区 通作条件整備事業	
地 区 名	階上平内地区	
路線名等	新田・平内線	
業 務 名	階上平内農道保全第3号委託	
青 森 県 三 八 農 林 水 産 事 務 所		



取付道路・進入路復旧工図

S=1:25(A1)  
S=1:50(A3)

進入路施工一覧表

種 別	測 点	L1 影響幅 (m)	W1 本線側 復旧幅 (m)	W2 背後側復旧幅 (舗装版切断工 アスファルト t=15cm) (m)	W3 隅切部 復旧幅 (m)	W4 隅切部 復旧幅 (m)	EL1 本線側 計画高 (m)	EL2 背後側 計画高 (m)	I 勾 配 (%)	舗装版取壊工 (アスファルト) t=15cm (m2)	アスファルト復旧工 路 盤 工 RC-40 t=20cm(m2)	表層工 ⑤再生密粒度As t=3cm(m2)
第3号委託												
第 6 号進入路	NO.1239.3 (右)	1.0	6.0	4.0	1.0	1.0	132.154	132.00	-15.50	5.00	5.15	5.00
第 7 号進入路	NO.1257.0 (左)	3.0	14.7	12.2	0.6	1.9	131.092	130.83	-8.73	40.30	40.30	40.30
第 8 号進入路	NO.1299.5 (左)	1.0	4.0	4.0	-	-	127.415	127.38	-3.50	4.00	4.10	4.00
第 9 号進入路	NO.1445.7 (右)	1.0	15.0	13.5	1.5	-	114.223	114.23	+0.70	14.50	14.60	14.50
第 10 号進入路	NO.1610.8 (左)	1.0	6.0	6.0	-	-	108.527	108.46	-6.70	6.00	6.05	6.00
第 11 号進入路	NO.1815.5 (左)	0.5	5.0	5.0	-	-	125.296	125.30	+0.80	2.50	2.55	2.50
第 12 号進入路	NO.1819.0 (右)	2.0	17.3	12.3	-	5.0	125.616	125.56	-2.80	31.00	31.35	31.00
第 13 号進入路	NO.1891.0 (右)	1.0	17.0	15.0	2.0	-	132.315	132.32	+0.50	16.00	16.15	16.00
第 14 号進入路	NO.1989.6 (左)	0.5	5.0	5.0	-	-	136.401	136.40	-0.20	2.50	2.55	2.50
第 15 号進入路	NO.2088.1 (右)	0.5	6.0	6.0	-	-	136.802	136.80	-0.40	3.00	3.05	3.00
第 16 号進入路	NO.2143.3 (右)	1.0	7.0	7.0	-	-	135.168	135.13	-3.80	7.00	7.10	7.00
第 17 号進入路	NO.2217.3 (右)	2.0	6.0	6.0	-	-	133.991	133.84	-7.55	12.00	12.20	12.00
第 18 号進入路	NO.2241.4 (左)	2.0	9.0	5.0	2.0	2.0	133.781	133.64	-7.05	14.00	14.30	14.00
第 19 号進入路	NO.2275.2 (右)	1.0	6.5	4.5	1.0	1.0	133.578	133.33	-24.80	5.50	5.65	5.50
第 20 号進入路	NO.2321.3 (左)	1.0	7.0	5.0	1.0	1.0	133.435	133.37	-6.50	6.00	6.15	6.00
第 21 号進入路	NO.2350.0 (右)	5.0	7.5	3.0	1.0	1.0	133.466	133.00	-9.32	21.65	22.25	21.65
第 22 号進入路	NO.2359.3 (左)	1.5	7.0	5.0	1.0	1.0	133.287	133.14	-9.80	9.00	9.20	9.00
第 23 号進入路	NO.2414.2 (左)	2.0	6.5	3.7	1.8	1.0	133.140	132.96	-9.00	10.20	10.45	10.20
小 計										210.15	213.15	210.15

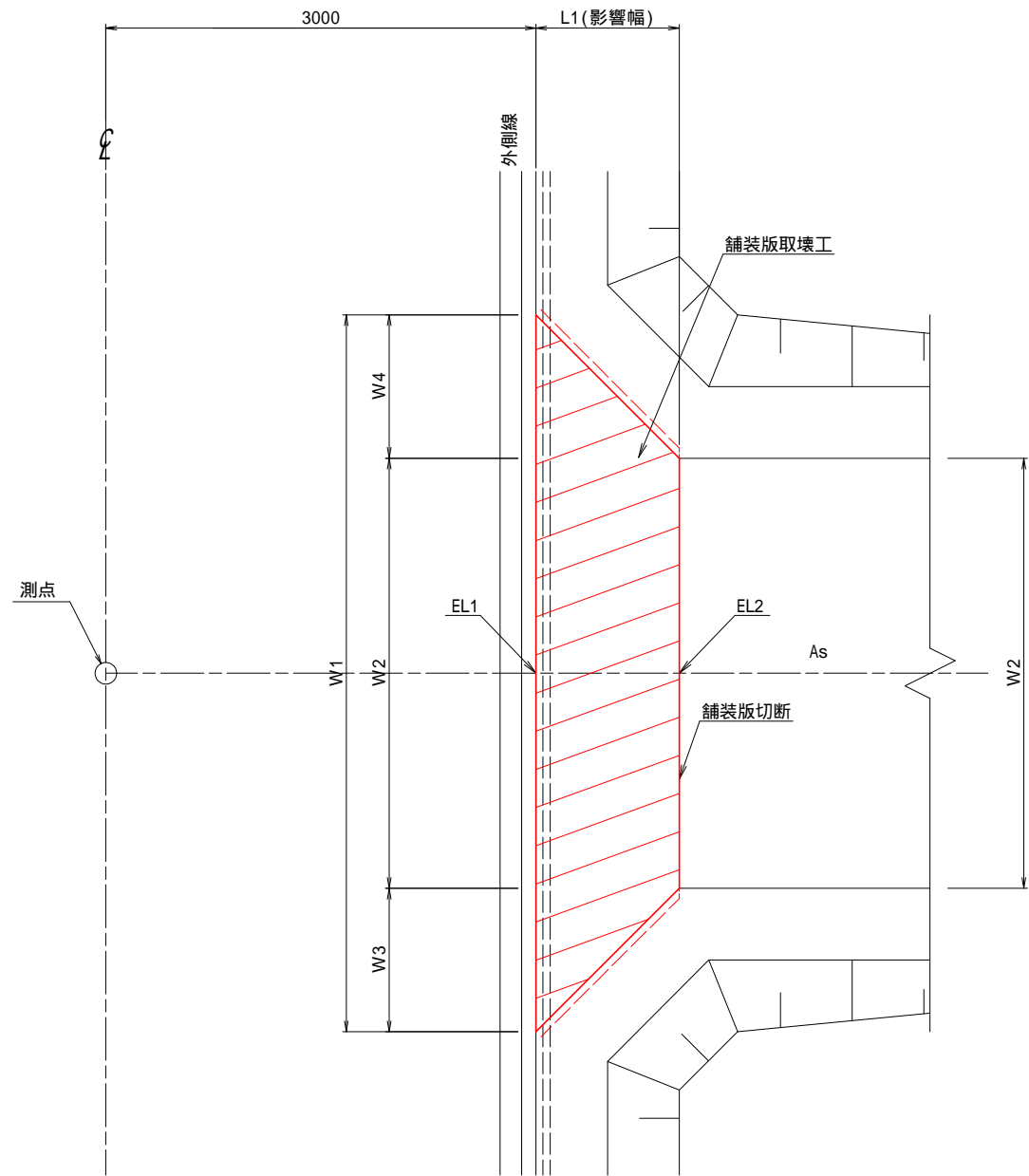
取付道路・進入路形状は現況と同様を基本とする。

取付道路施工一覧表

種 別	測 点	L1 影響幅 (m)	W1 本線側 復旧幅 (m)	W2 背後側復旧幅 (舗装版切断工 アスファルト t=15cm) (m)	W3 隅切部 復旧幅 (m)	W4 隅切部 復旧幅 (m)	EL1 本線側 計画高 (m)	EL2 背後側 計画高 (m)	I 勾 配 (%)	舗装版取壊工 (アスファルト) t=15cm (m2)	アスファルト復旧工 路 盤 工 切込砕石 ( 20~0 ) t=10cm(m2)	表層工 ⑤再生密粒度As t=5cm(m2)
第3号委託												
第 9 号取付道路	NO.1315.1 (右)	4.0	17.0	10.0	3.0	4.0	126.010	125.54	-11.75	51.60	51.80	51.60
第 10 号取付道路	NO.2037.7 (左)	7.1	14.0	5.0	5.5	3.5	136.796	136.43	-5.15	47.40	47.40	47.40
第 11 号取付道路	NO.2038.0 (右)	7.0	13.3	5.3	3.5	4.5	136.921	136.41	-7.30	49.70	49.70	49.70
第 12 号取付道路	NO.2420.0 (左)	4.0	20.0	7.5	8.0	4.5	133.117	132.92	-4.93	48.10	49.05	48.10
小 計										196.80	197.95	196.80

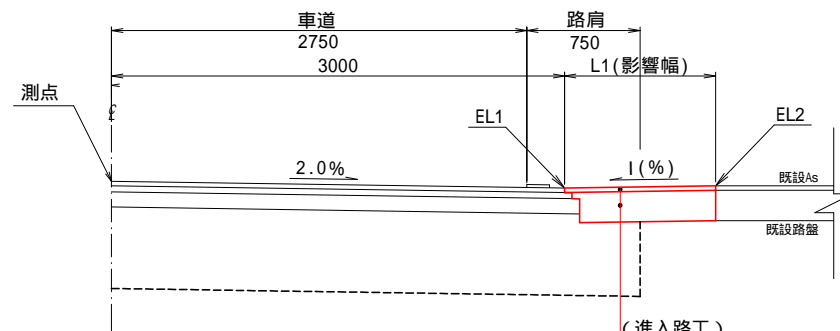
取付道路・進入路形状は現況と同様を基本とする。

平 面 図

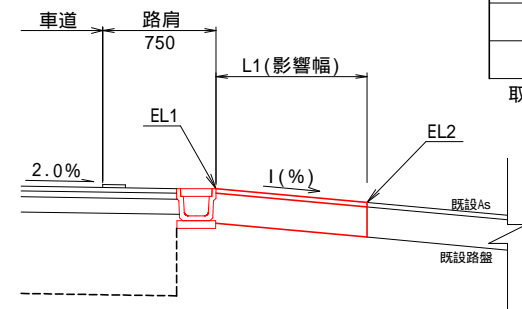


側 面 図

側溝なしの場合



側溝ありの場合



(進入路工)  
表層工 ⑤ガラス入り再生密粒度As(13F) t= 3cm  
路盤工 再生砕石(RC-40) t=20cm

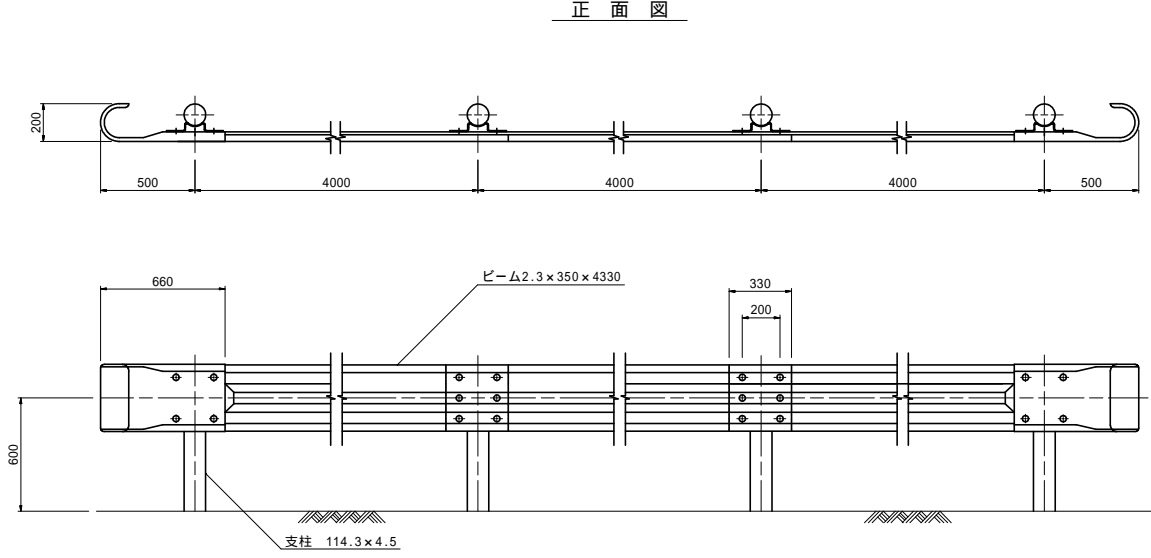
(取付道路工)  
表層工 ⑤ガラス入り再生密粒度As(13F) t= 5cm  
路盤工 切込砕石( 20~0 ) t=10cm

階上平内農道保全第2号工事

図 面 の 名 称		図面番号
取付道路・進入路復旧工図 縮 尺 1:25 (A1) 1:50 (A3)		7
事 業 名	県道階上平内地区 通作条件整備事業	
地 区 名	階上平内地区	
路線名等	新田・平内線	
業 務 名	階上平内農道保全第3号委託	
青 森 県 三 八 農 林 水 産 事 務 所		

# 安全施設工標準図

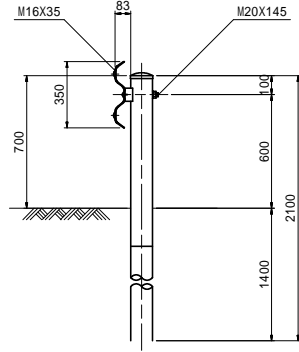
ガードレール(標準型)



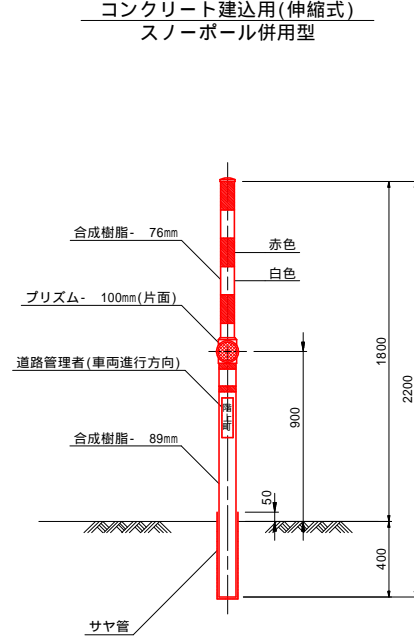
ガードレール撤去・再設置調書

測 点	位 置	延 長 (m)	交換部材
NO.1450.7～NO.1606.7	左	156.0	ビーム3枚
NO.1489.5～NO.1594.6	右	105.1	ビーム3枚、袖ビーム2枚
NO.1705.2～NO.1792.2	右	87.0	ビーム4枚、袖ビーム1枚

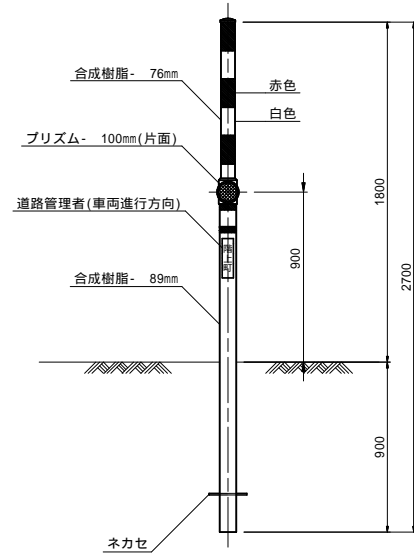
断面図



視線誘導標

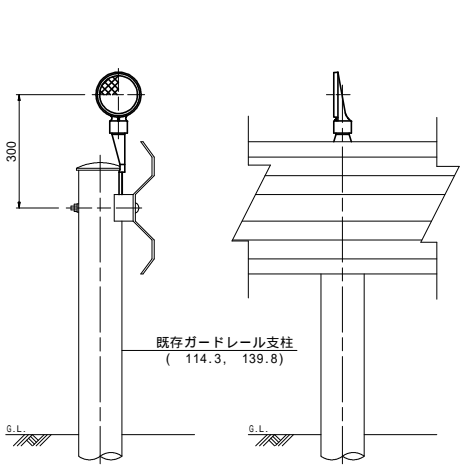


土中建込用(伸縮式)  
スノーポール併用型

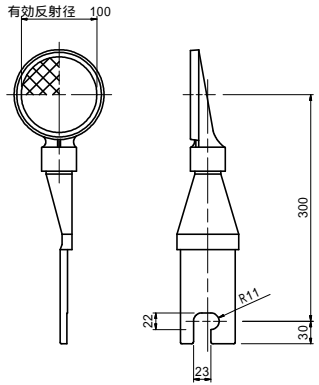


防護柵取付用視線誘導標  
(参考図)

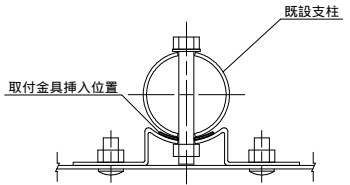
設置図  
S=1:1



詳細図  
S=1



取付金具挿入位置  
S=1:5



視線誘導標設置調書 (3号委託)

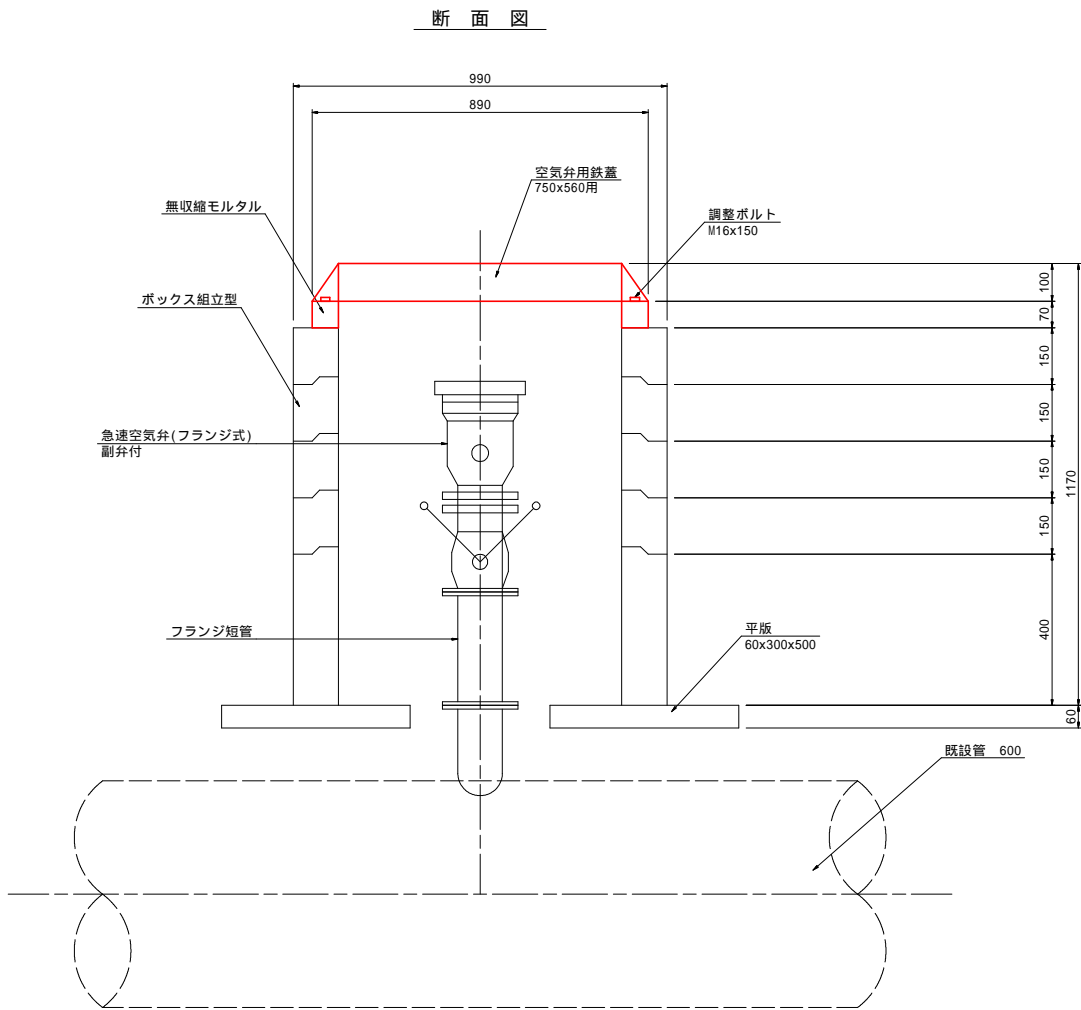
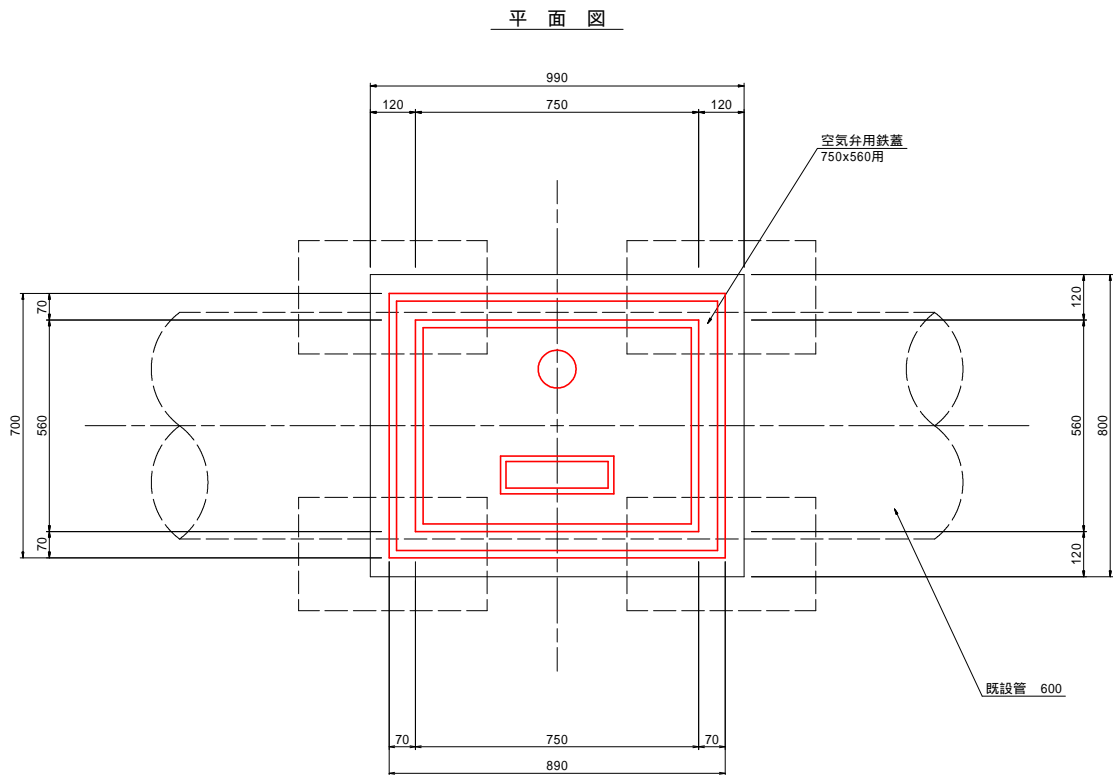
測 点	舗装建込		土中建込		防護柵取付	
	左側	右側	左側	右側	左側	右側
NO.1245.0						
NO.1265.0						
NO.1285.0						
NO.1305.0						
NO.1325.0						
NO.1345.0						
NO.1365.0						
NO.1385.0						
NO.1405.0						
NO.1425.0						
NO.1445.0						
NO.1465.0						
NO.1485.0						
NO.1505.0						
NO.1525.0						
NO.1545.0						
NO.1565.0						
NO.1585.0						
NO.1605.0						
NO.1615.0						
NO.1625.0						
NO.1635.0						
NO.1645.0						
NO.1655.0						
NO.1665.0						
NO.1675.0						
NO.1685.0						
NO.1705.0						
NO.1725.0						
NO.1745.0						
NO.1765.0						
NO.1785.0						
NO.1805.0						
NO.1833.0						
NO.1845.0						
NO.1865.0						
NO.1885.0						
NO.1905.0						
NO.1925.0						
NO.1945.0						
NO.1965.0						
NO.1985.0						
NO.2005.0						
NO.2025.0						
NO.2045.0						
NO.2065.0						
NO.2085.0						
NO.2105.0						
NO.2125.0						
NO.2147.0						
NO.2165.0						
NO.2185.0						
NO.2205.0						
NO.2225.0						
NO.2246.0						
NO.2265.0						
NO.2285.0						
NO.2305.0						
NO.2326.0						
NO.2344.0						
NO.2365.0						
NO.2385.0						
NO.2405.0						
NO.2417.0						
NO.2418.0						
NO.2430.0						
NO.2453.0						
NO.2462.0						
合 計	25	27	7	2	4	6

上平内農道保全第2号工事

図面の名称		図面番号
安全施設工標準図		8
縮尺図示		
事業名	県営階上平内地区 通作条件整備事業	
地区名	階上平内地区	
路線名等	新田・平内線	
業務名	階上平内農道保全第3号委託	
青森県三八農林水産事務所		

付帯構造物嵩上げ調整図

S=1:10 (A1)  
S=1:20 (A3)



空気弁 天端高さ 現況・計画対比表

番号	測点	現況天端高	計画天端高	高低差 (計画-現況)	備考
1	N0.1234.9	132.28	132.382	+0.102	
2	N0.1597.7	107.89	107.960	+0.070	
3	N0.2075.3	136.78	136.906	+0.126	

制水弁 天端高さ 現況・計画対比表

番号	測点	現況天端高	計画天端高	高低差 (計画-現況)	備考
1	N0.2034.8	136.65	136.763	+0.113	

仕切弁 天端高さ 現況・計画対比表

番号	測点	現況天端高	計画天端高	高低差 (計画-現況)	備考
1	N0.2417.3	133.04	133.142	+0.102	

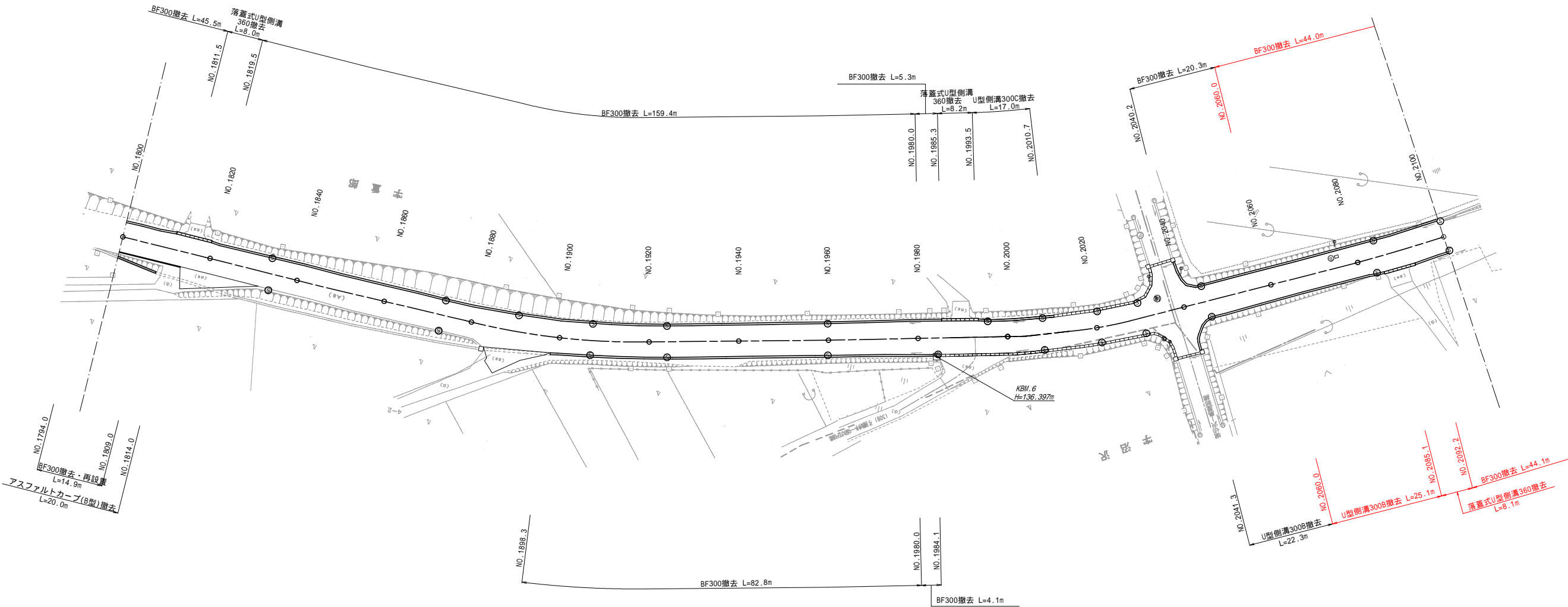
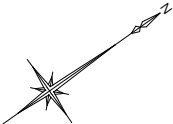
階上平内農道保全第2号工事

図 面 の 名 称		図面番号
付帯構造物嵩上げ調整図		9
縮 尺	1:10 (A1) 1:20 (A3)	
事 業 名	県営階上平内地区 通作条件整備事業	
地 区 名	階上平内地区	
路線名等	新田・平内線	
業 務 名	階上平内農道保全第3号委託	
青 森 県 三 八 農 林 水 産 事 務 所		



撤去工平面図 (7/8)

S=1: 500(A1)  
S=1:1000(A3)



視線誘導標 撤去調書 (左側)

測 点	土中 建込	C o 建込	防護欄 取付
NO.1230.0~NO.1418.0		8	
NO.1450.7~NO.1606.7			6
NO.1620.3~NO.1959.8		22	
NO.1996.0	1		
NO.2007.9		1	
NO.2020.6~NO.2060.0	3		
NO.2060.0~NO.2084.7	1		
NO.2100.4		1	
NO.2116.0~NO.2140.0	2		
NO.2140.0~NO.2390.8	10		
NO.2405.0		1	
NO.2416.6~NO.2462.3	10		

視線誘導標 撤去調書 (右側)

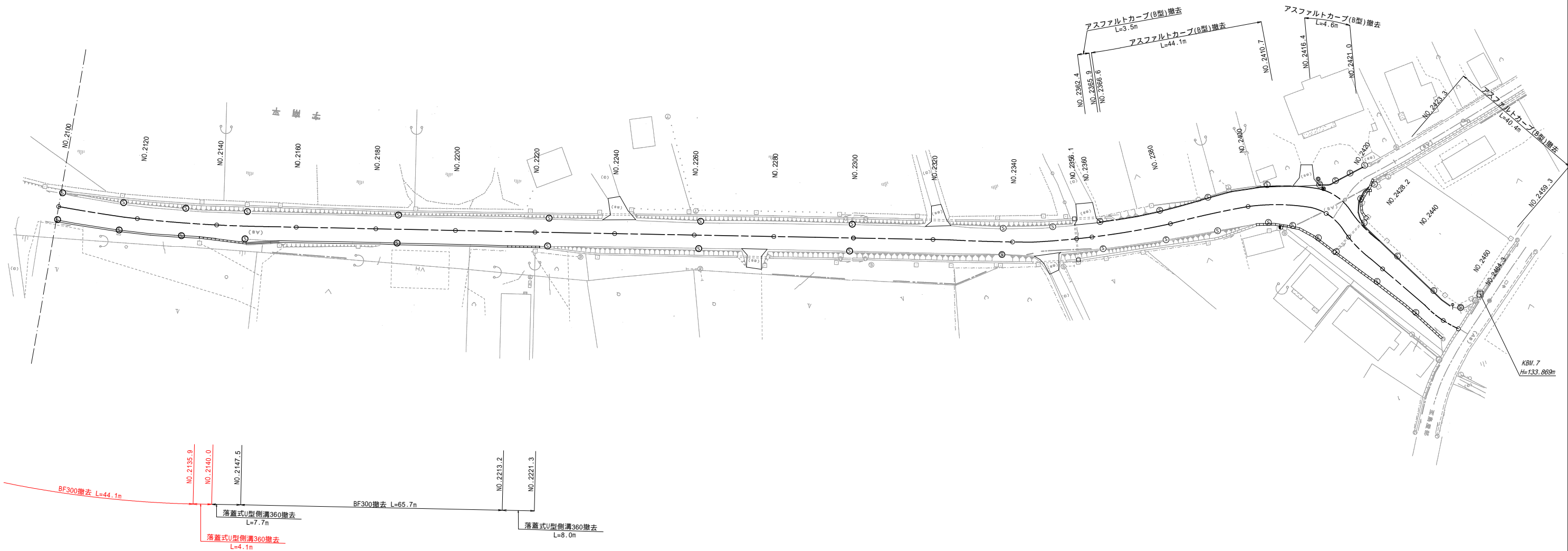
測 点	土中 建込	C o 建込	防護欄 取付
NO.1230.0~NO.1295.2	2		
NO.1321.5~NO.1418.0		7	
NO.1471.8~NO.1484.0	3		
NO.1489.5~NO.1594.6			4
NO.1613.2~NO.1687.3		11	
NO.1705.2~NO.1792.2			3
NO.1793.3~NO.1834.3		2	
NO.1873.3	1		
NO.1980.0~NO.2060.0		5	
NO.2060.0~NO.2140.0		4	
NO.2140.0~NO.2337.6		9	
NO.2342.5	1		
NO.2378.0~NO.2464.3		7	

階上平内農道保全第2号工事

図 面 の 名 称		図面番号	
撤去工平面図(7/8)		10-1	
縮 尺 S=1: 500 (A1) S=1:1000 (A3)			
事 業 名	県道階上平内地区 通作条件整備事業		
地 区 名	階上平内地区		
路線名等	新田・平内線		
業 務 名	階上平内農道保全第3号委託		
青 森 県 三 八 農 林 水 産 事 務 所			

撤去工平面図 (8/8)

S=1: 500(A1)  
S=1:1000(A3)



視線誘導標 撤去調書 (左側)

測 点	土中 建込	C o 建込	防護欄 取付
NO.1230.0~NO.1418.0		8	
NO.1450.7~NO.1606.7			6
NO.1620.3~NO.1959.8		22	
NO.1996.0	1		
NO.2007.9		1	
NO.2020.6~NO.2060.0	3		
NO.2060.0~NO.2084.7	1		
NO.2100.4		1	
NO.2116.0~NO.2140.0	2		
NO.2140.0~NO.2390.8	10		
NO.2405.0		1	
NO.2416.6~NO.2462.3	10		

視線誘導標 撤去調書 (右側)

測 点	土中 建込	C o 建込	防護欄 取付
NO.1230.0~NO.1295.2	2		
NO.1321.5~NO.1418.0		7	
NO.1471.8~NO.1484.0	3		
NO.1489.5~NO.1594.6			4
NO.1613.2~NO.1687.3		11	
NO.1705.2~NO.1792.2			3
NO.1793.3~NO.1834.3		2	
NO.1873.3	1		
NO.1980.0~NO.2060.0		5	
NO.2060.0~NO.2140.0		4	
NO.2140.0~NO.2337.6		9	
NO.2342.5	1		
NO.2378.0~NO.2464.3		7	

NO.2100~NO.2464.3	
図 面 の 名 称	図面番号
撤去工平面図(8/8)	10-2
縮 尺	S=1: 500 (A1) S=1:1000 (A3)
事 業 名	県道随上平内地区 通作条件整備事業
地 区 名	随上平内地区
路線名等	新田・平内線
業 務 名	随上平内農道保全第3号委託
青 森 県 三 八 農 林 水 産 事 務 所	