

尾太鉱山 位置図

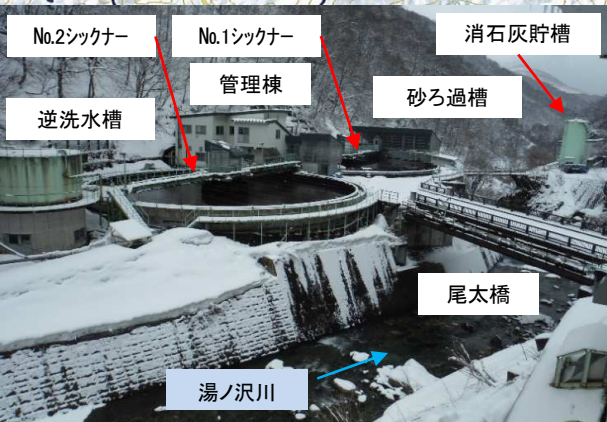
地理院地図
GSI Maps



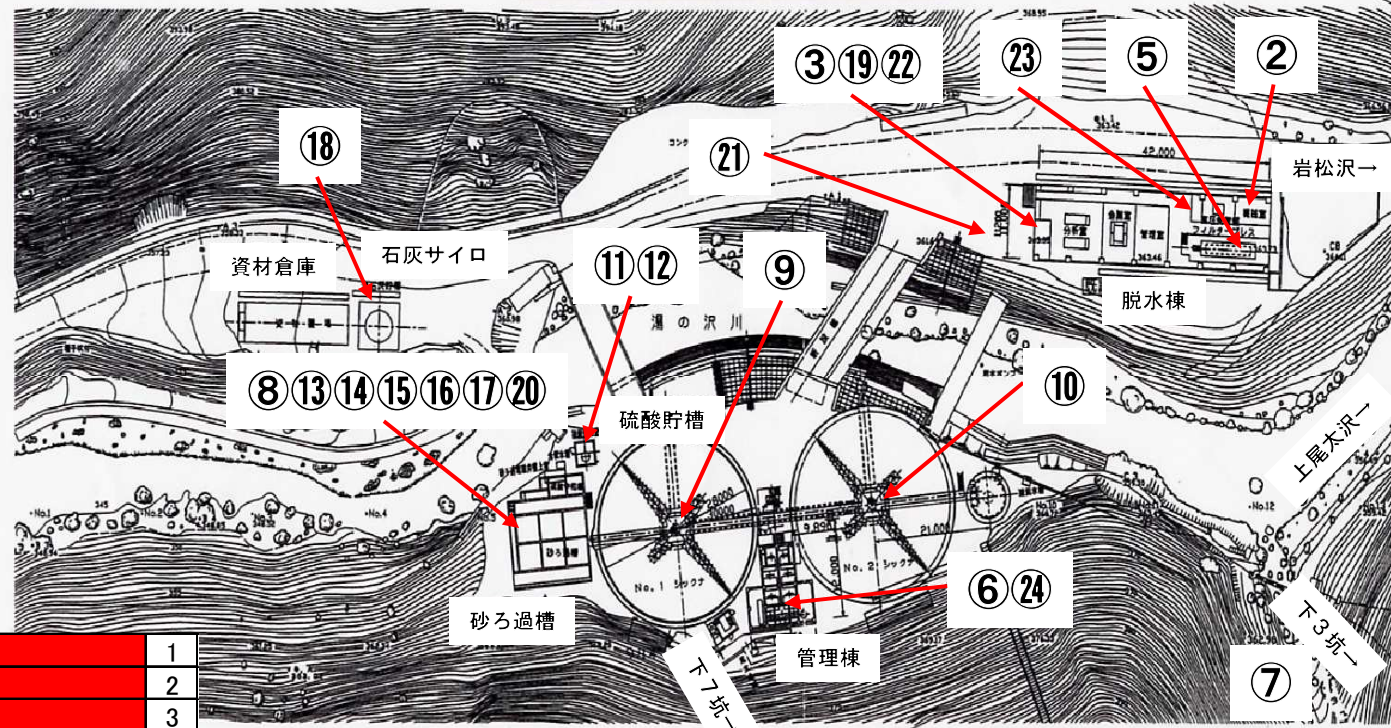
木戸ヶ沢処理施設・木戸ヶ沢堆積場状況



本山処理施設状況

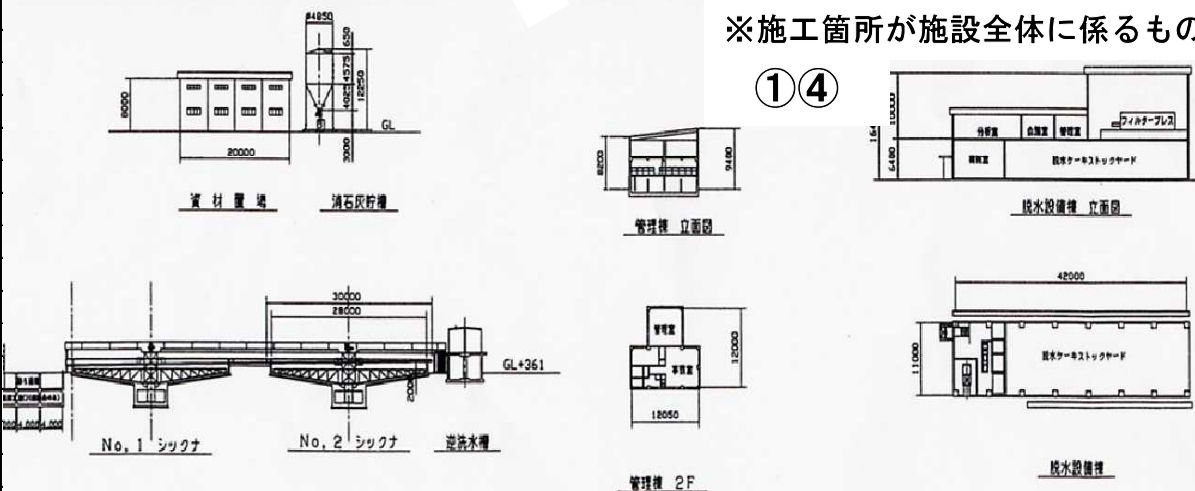


本山処理施設配

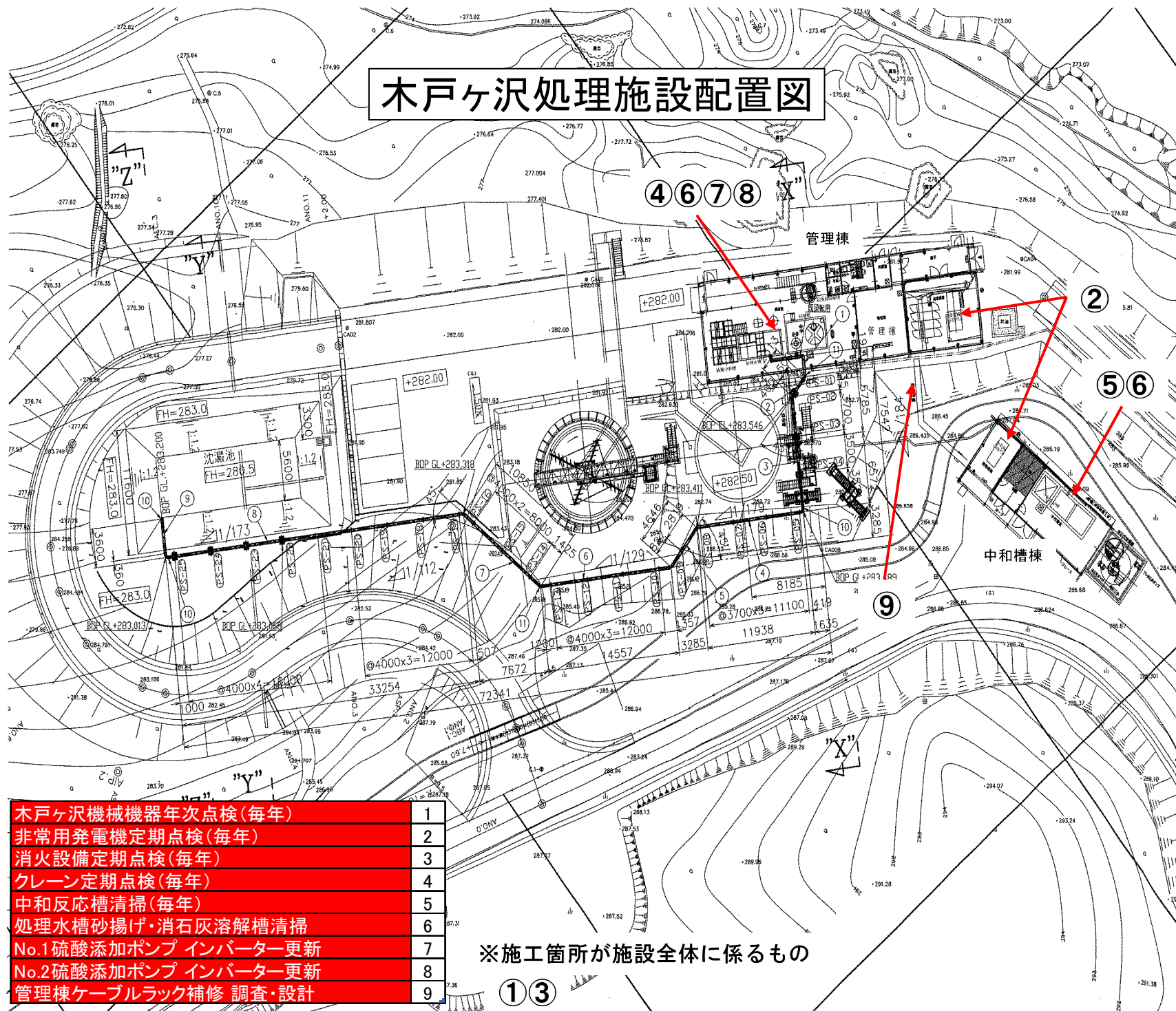


本山機械機器年次点検(毎年)	1
脱水棟ボイラー定期点検(毎年)	2
非常用発電機定期点検(毎年)	3
消火設備定期点検(毎年)	4
クレーン定期点検(毎年)	5
中和反応槽清掃(毎年)	6
下3坑光ケーブル・電源ケーブル補修	7
3-Aろ過槽 砂揚げ	8
No.1A返泥ポンプ インバーター更新	9
No.2A返泥ポンプ インバーター更新	10
No.3硫酸添加ポンプ インバーター更新	11
No.4硫酸添加ポンプ インバーター更新	12
1-A逆洗水導水管 エア抜き配管補修	13
1-B逆洗水導水管 エア抜き配管補修	14
2-A逆洗水導水管 エア抜き配管補修	15
2-B逆洗水導水管 エア抜き配管補修	16
3-A逆洗水導水管 エア抜き配管補修	17
消石灰溶解槽清掃	18
オイルギアポンプ(管理棟)更新	19
硫酸中和槽 エキスパンダメタル・階段補修	20
用水給水管更新	21
用水槽 レベル計更新	22
脱水棟2F 用水タンク漏水補修	23
管理棟 エアコン室外機屋根補修	24

※施工箇所が施設全体に係るもの



木戸ヶ沢処理施設配置図

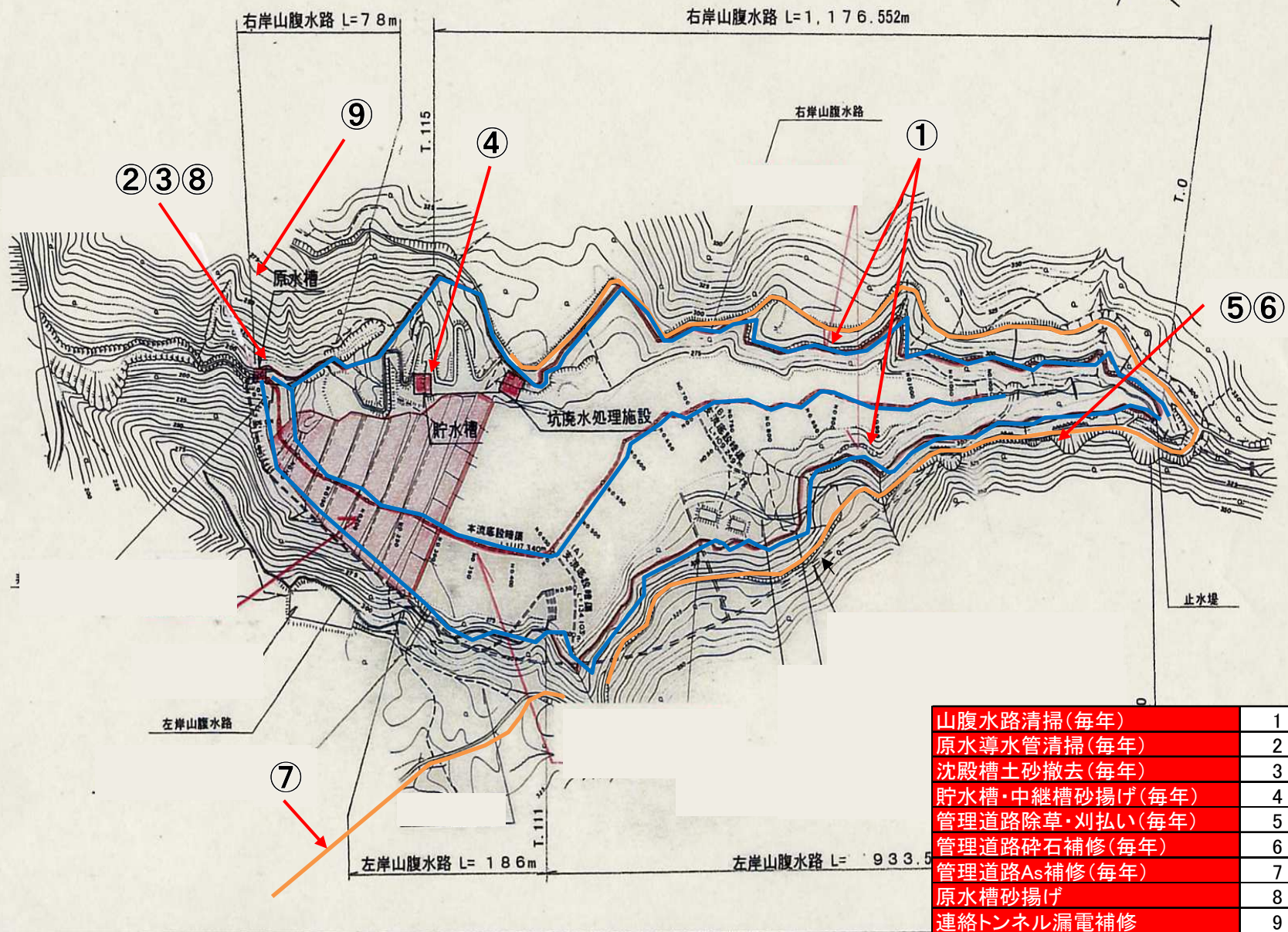


木戸ヶ沢機械機器年次点検 (毎年)	1
非常用発電機定期点検 (毎年)	2
消火設備定期点検 (毎年)	3
クレーン定期点検 (毎年)	4
中和反応槽清掃 (毎年)	5
処理水槽砂揚げ・消石灰溶解槽清掃	6
No.1硫酸添加ポンプ インバーター更新	7
No.2硫酸添加ポンプ インバーター更新	8
管理棟ケーブルラック補修 調査・設計	9

※施工箇所が施設全体に係るもの

1 3

木戸ヶ沢堆積場平



山腹水路清掃(毎年)	1
原水導水管清掃(毎年)	2
沈殿槽土砂撤去(毎年)	3
貯水槽・中継槽砂揚げ(毎年)	4
管理道路除草・刈払い(毎年)	5
管理道路碎石補修(毎年)	6
管理道路As補修(毎年)	7
原水槽砂揚げ	8
連絡トンネル漏電補修	9