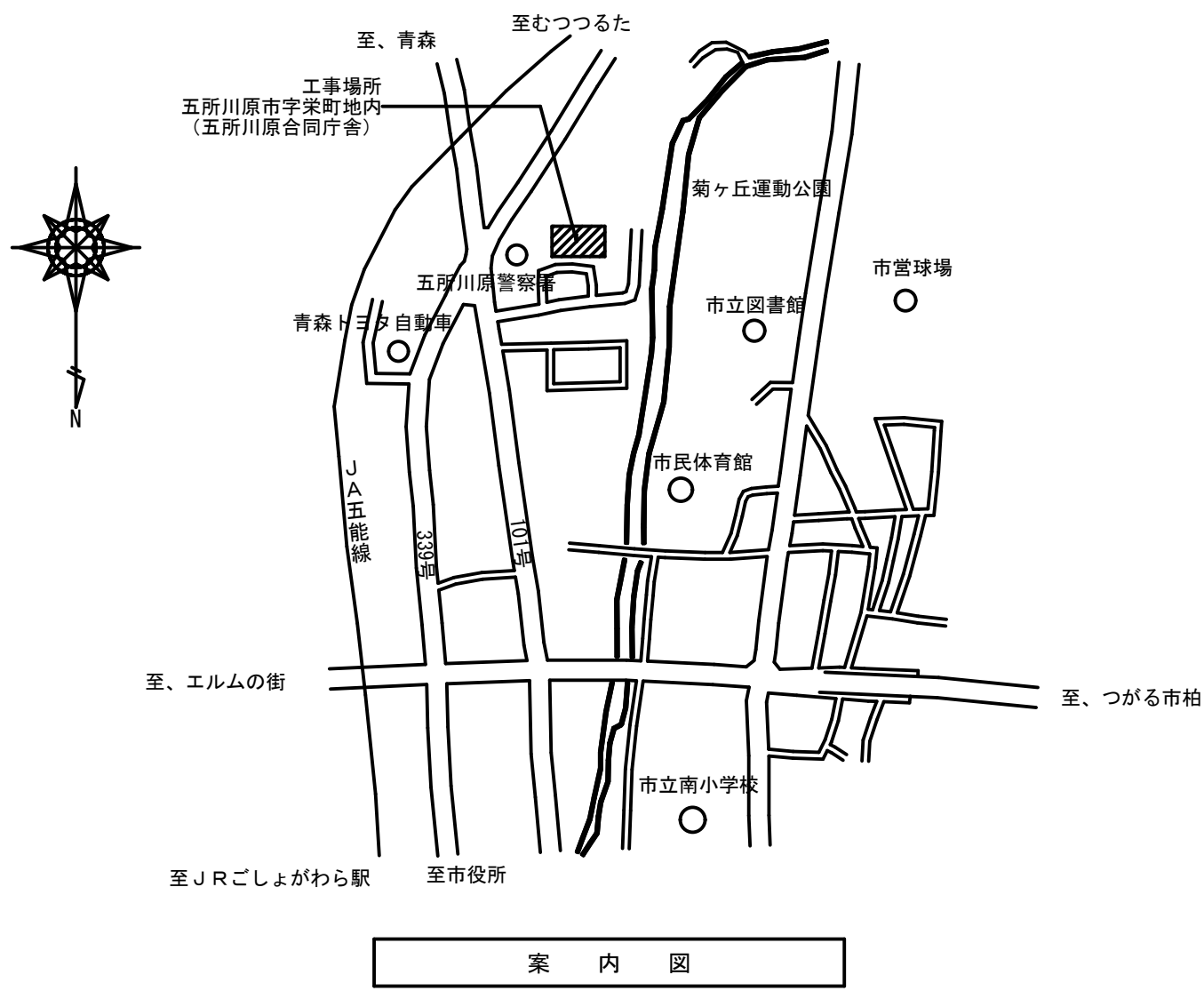


五所川原合同庁舎非常用発電設備更新工事 設計図面

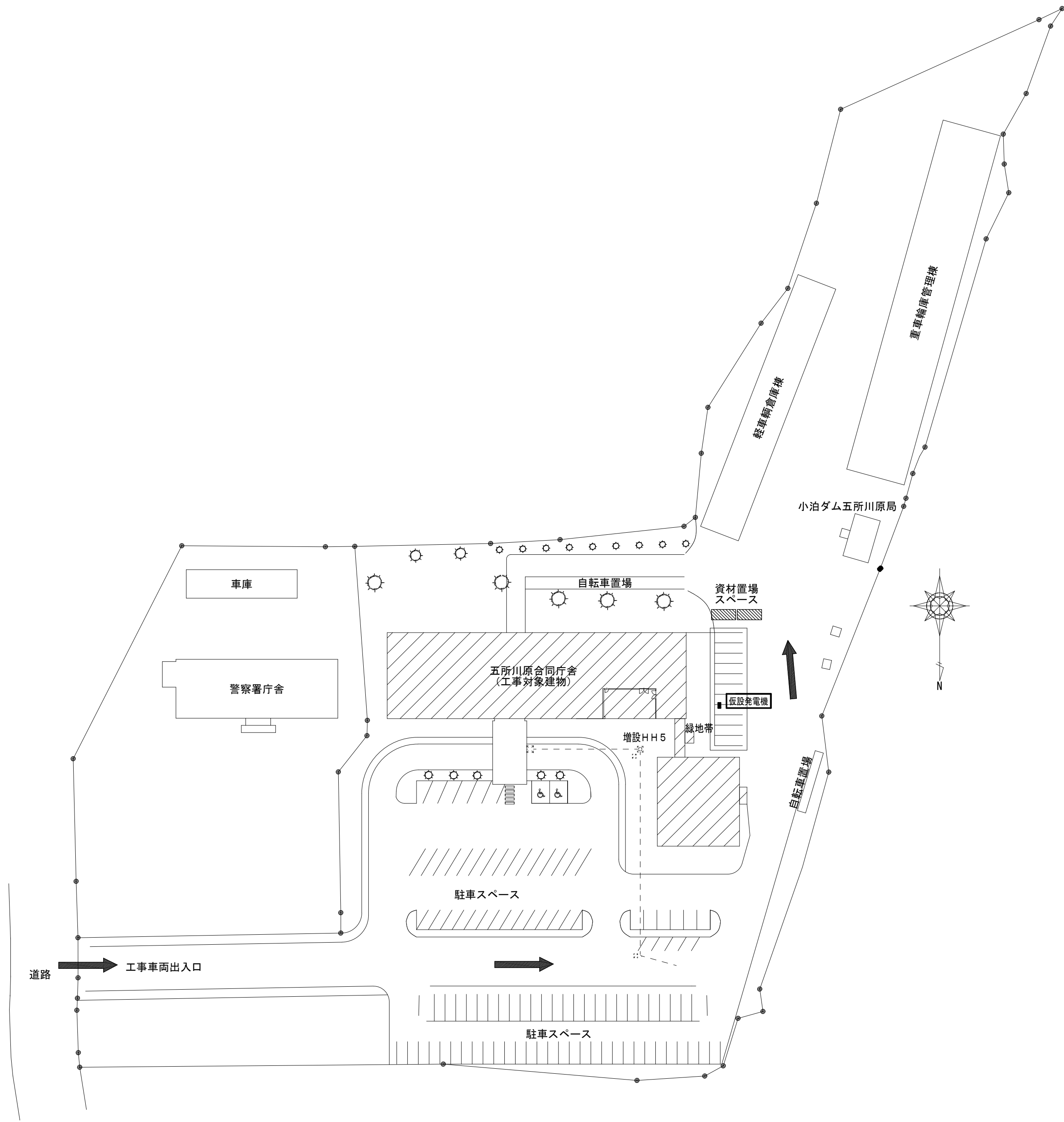
図面番号	図 面 名 称	備 考
E - 0 0	図面タイトル・リスト	
E - 0 1	特記仕様書	
E - 0 2	案内図・配置図	
E - 0 3	改設・撤去 発電設備 1階平面図	
E - 0 4	改設後 キュービクル単線結線図	
E - 0 5	既存 キュービクル単線結線図	
E - 0 6	改設後 発電機姿図・詳細図	
E - 0 7	発電機室内 参考配置図	

藤本電気設計 株式会社

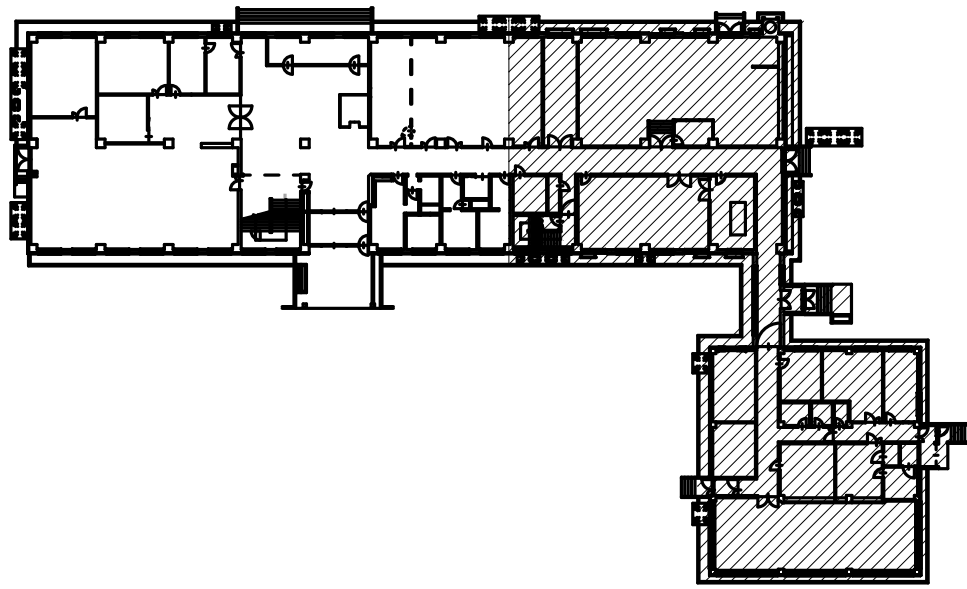


改修概要

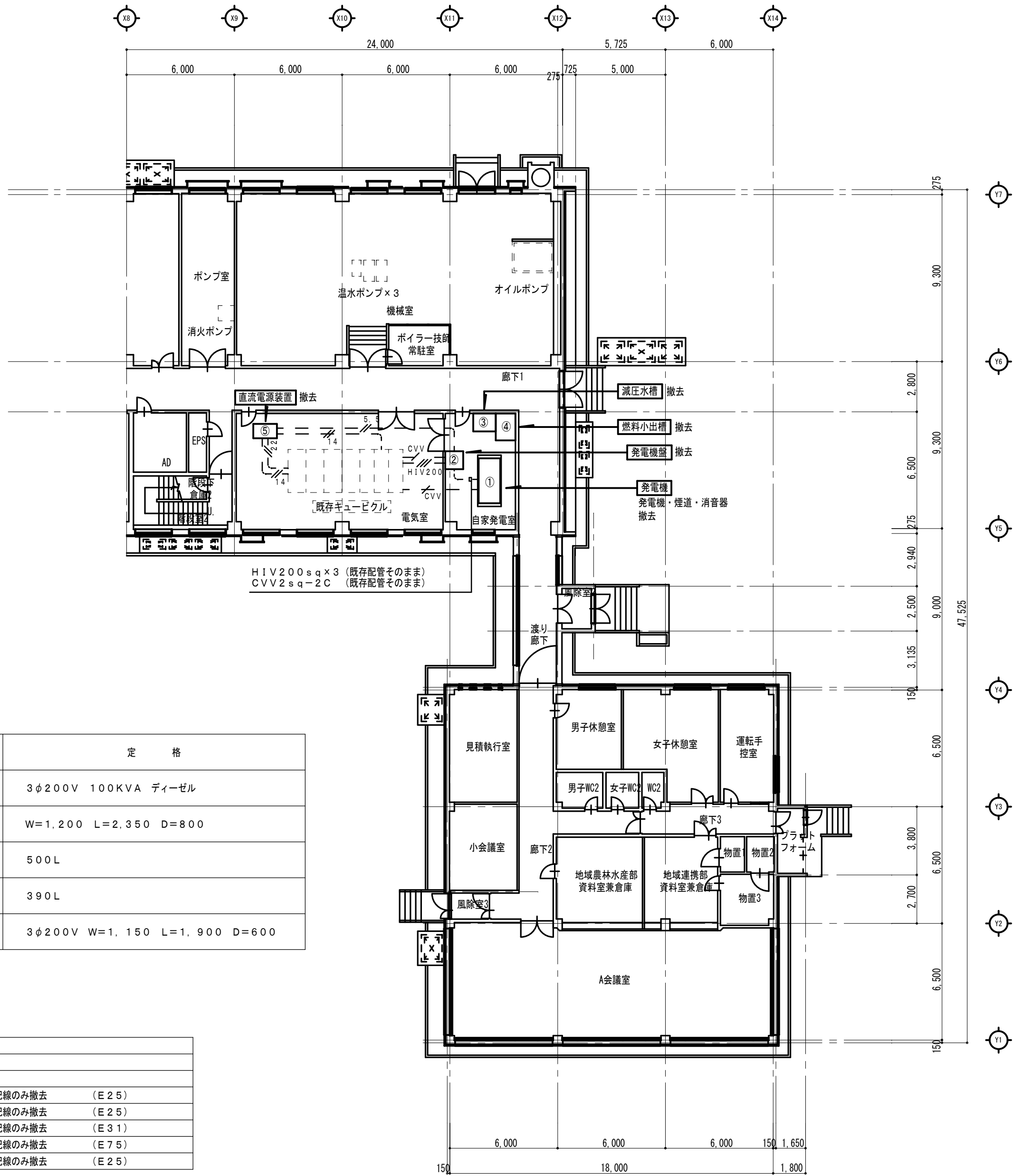
1. 発電機の更新・発電機盤・直流電源装置・発電機盤・関係するケーブルの撤去を行う。
2. 工事ステップ
 - ・仮設発電機を既存キュービクル内非常回路に接続し、発電機・発電機盤・直流電源装置・関係するケーブルの撤去を行う。
 - ・発電機・ケーブル等の更新を行う。
 - ・工事終了後、仮設発電機・仮設ケーブルを撤去する。
3. 仮設発電機仕様
 - ・仮設用発電機 三相200V 100KVA以上 10日間リース
4. 注記
 - ・仮設電源の供給先、容量等は監督職員と打合せを行い、最終確認を行ってから停電作業を行う事。
 - ・本工事に関わる消防法等による申請・届出は本工事に含む。



配置図 1/700



1階キープラン



撤去機器凡例		
記 号	名 称	定 格
①	発電機	3φ200V 100KVA ディーゼル
②	発電機盤	W=1,200 L=2,350 D=800
③	減圧水槽	500L
④	燃料小出槽	390L
⑤	直流電源装置	3φ200V W=1,150 L=1,900 D=600

撤去配線凡例		
注 記		
1. 特記無き配線配管は、下記による。		
— 1V5.5sq×2	配線のみ撤去	(E25)
— 1V14sq×2	配線のみ撤去	(E25)
— 1V22sq×2	配線のみ撤去	(E31)
H1V200sq×3	配線のみ撤去	(E75)
— CVV2sq×2C	配線のみ撤去	(E25)

みなし石綿含有材	1.1階発電機室 減圧水槽	→ フランジパッキン	みなし含有材
	2.1階発電機室 発電機煙道	→ 煙道パッキン	みなし含有材
石綿の事前調査結果報告	「石綿の事前調査結果の報告」を施工業者(元請事業者)が作成提出する		

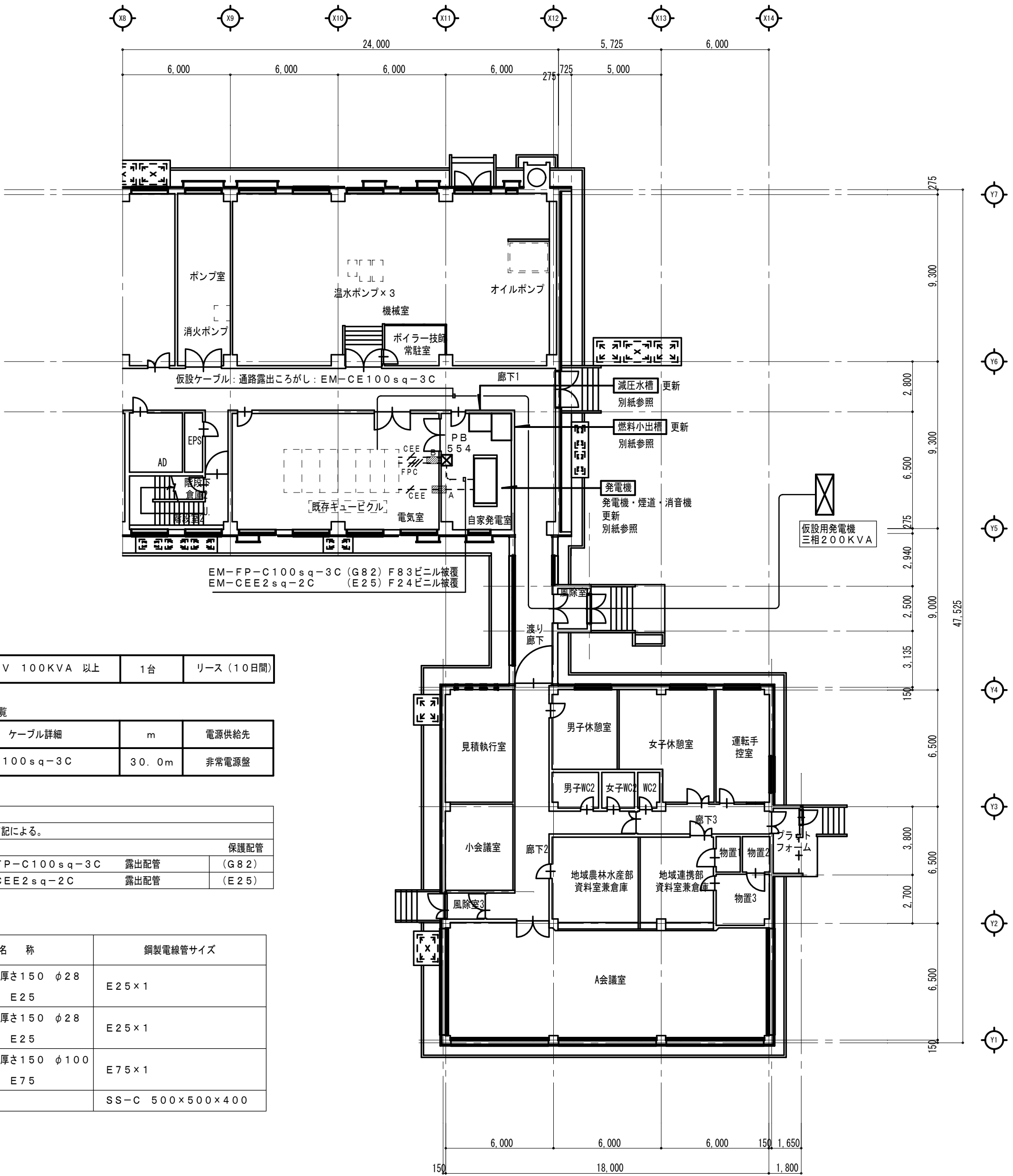
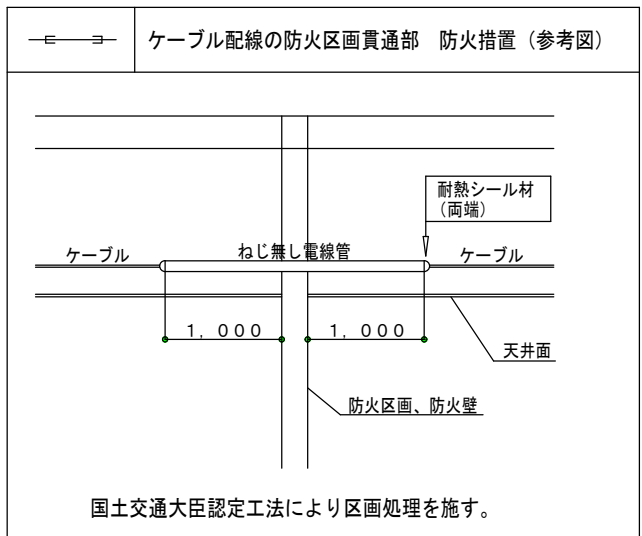
撤去 発電設備1階平面図 1/200

仮設工事 機器一覧			
仮設発電機	三相200V 100KVA 以上	1台	リース(10日間)

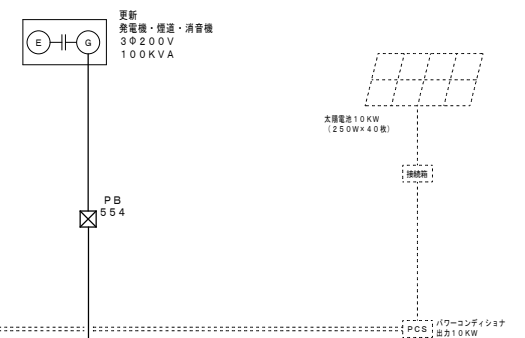
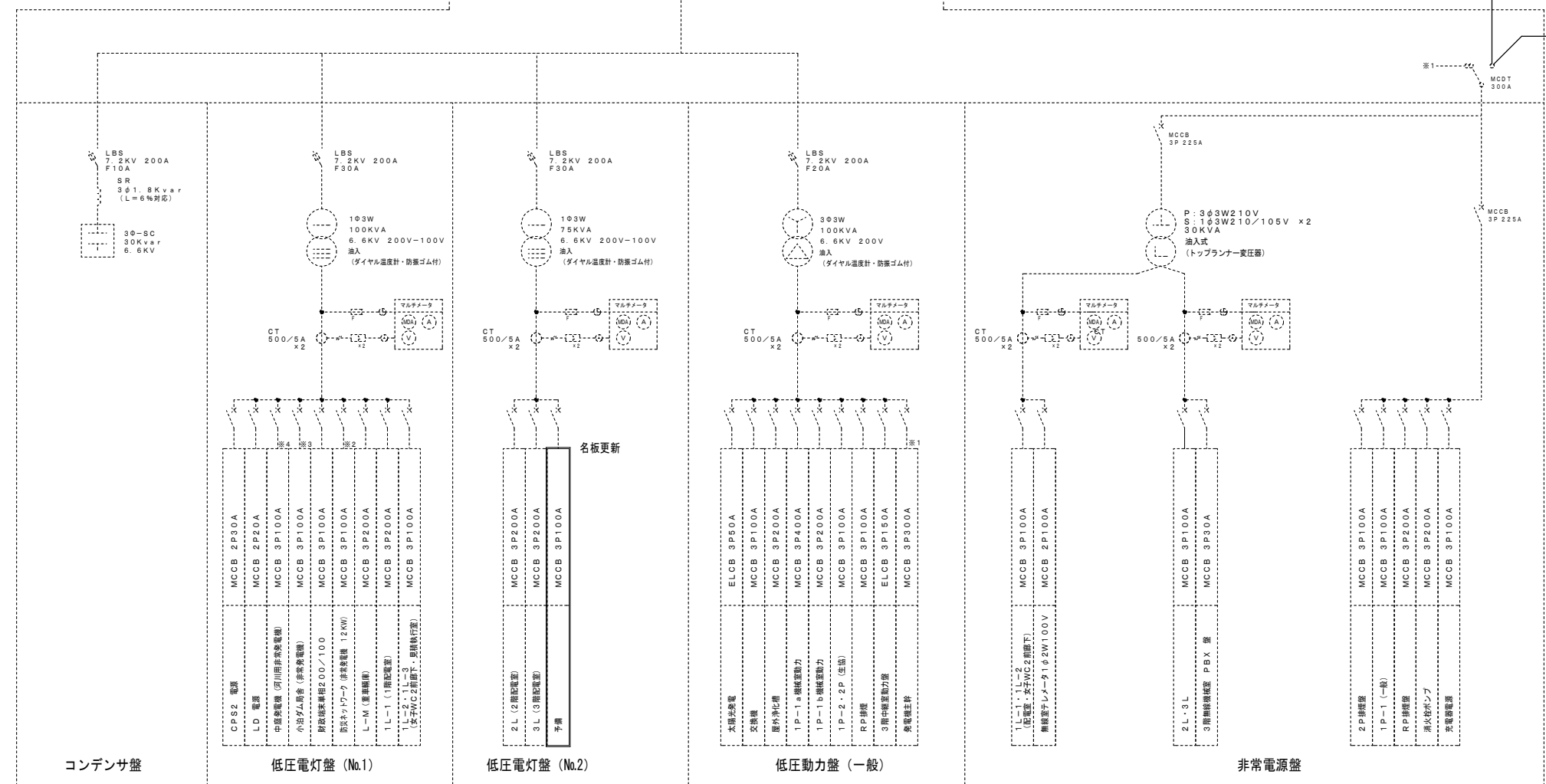
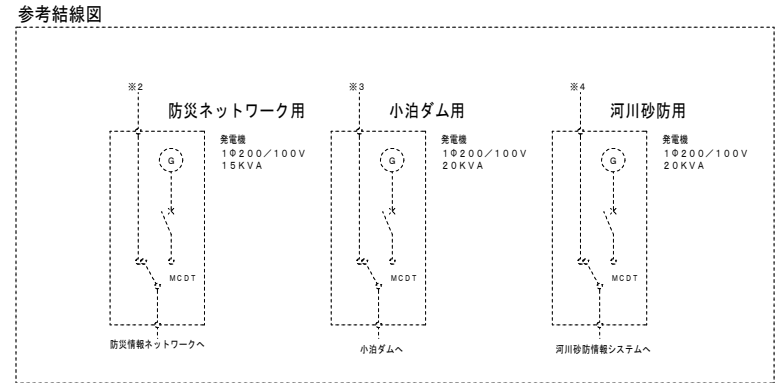
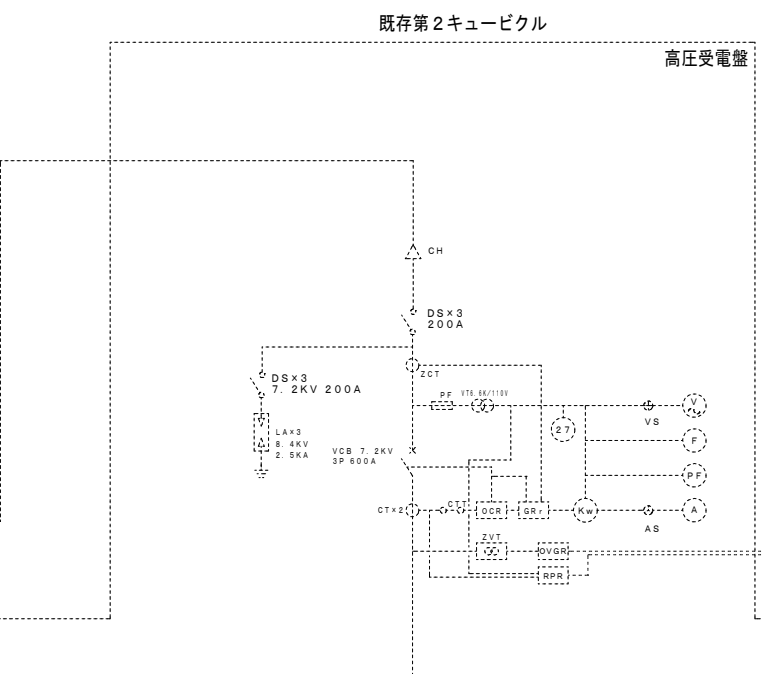
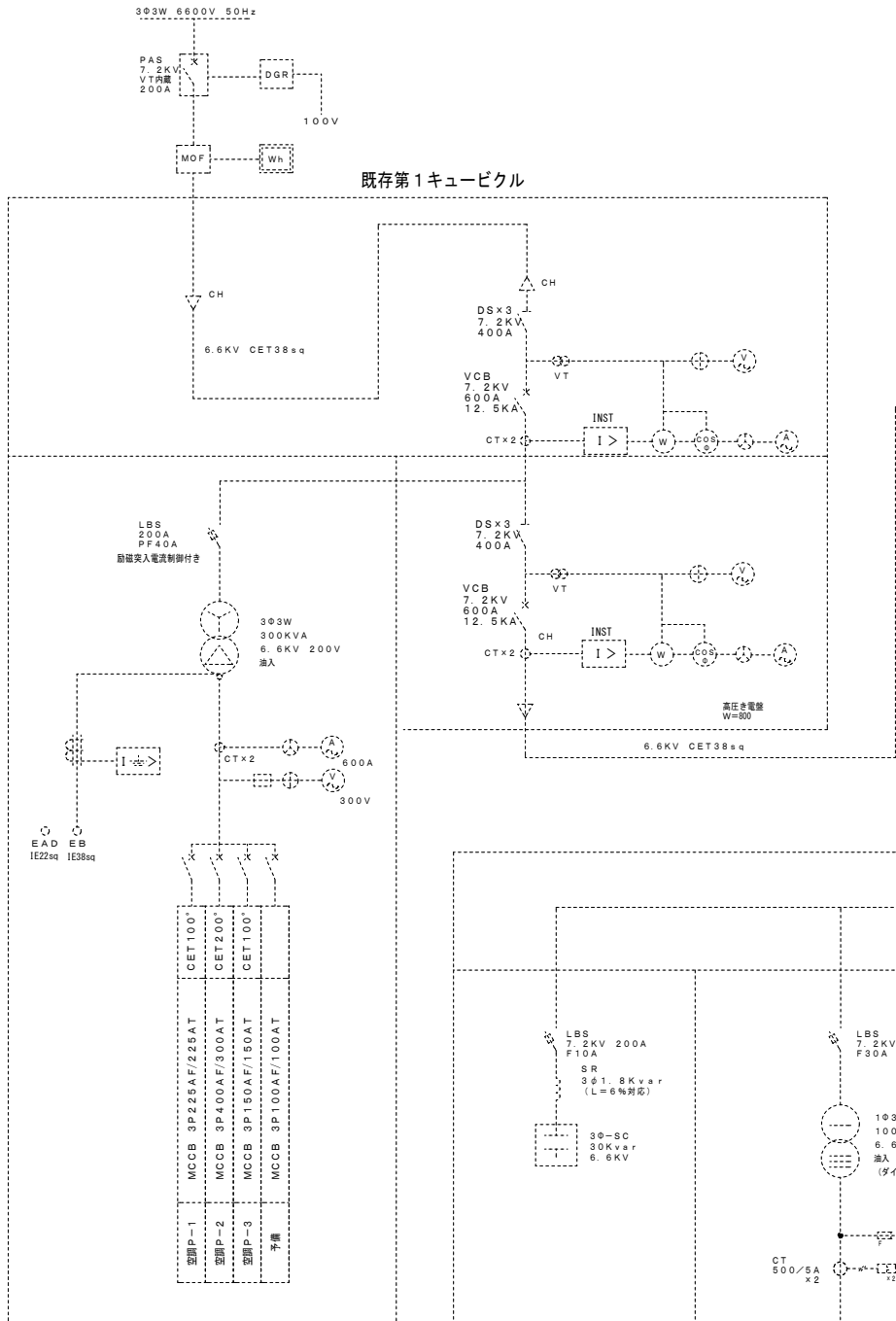
仮設工事 新設・撤去配線一覧			
非常回路	ケーブル群組	m	電源供給先
三相非常回路	EM-CE100sq-3C	30.0m	非常電源盤

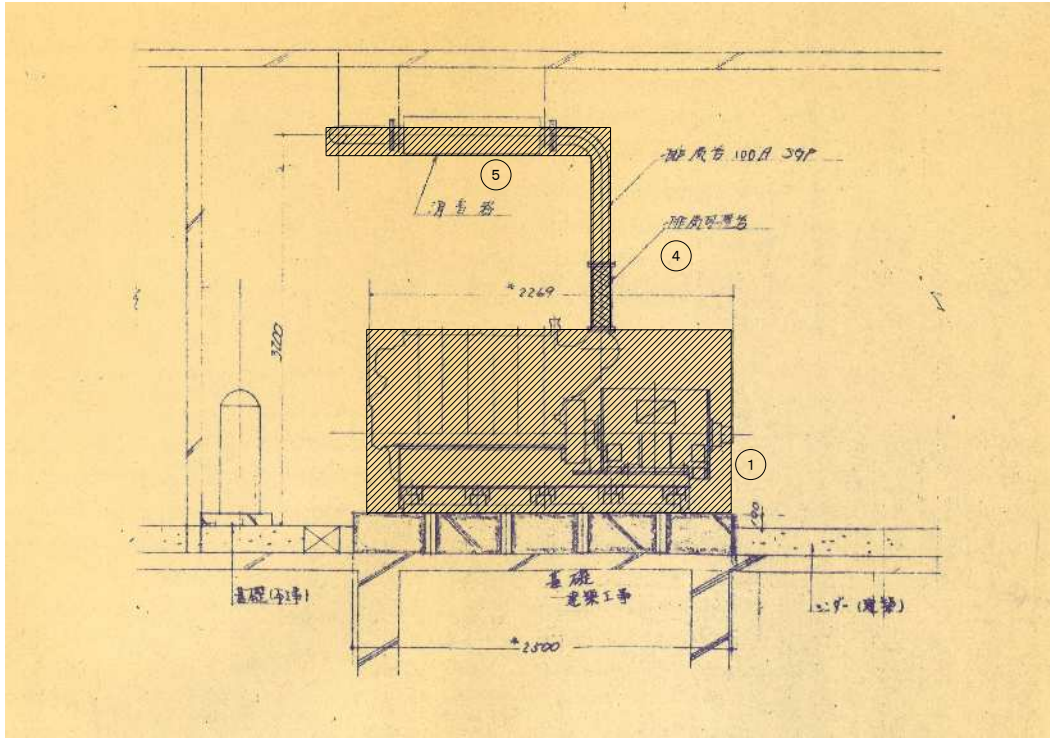
配線凡例			
注 記			
1. 特記無き配線配管は、下記による。			
— EM-FP-C100sq-3C	露出配管	(G82)	保護配管
— EM-CEE2sq-2C	露出配管	(E25)	

凡例		
記 号	名 称	銅製電線管サイズ
A	はつり工事 厚さ150 φ28 区画貫通処理 E25	E25×1
B	はつり工事 厚さ150 φ28 区画貫通処理 E25	E25×1
	はつり工事 厚さ150 φ100 区画貫通処理 E75	E75×1
PB g.5.4	ブルボックス	SS-C 500×500×400

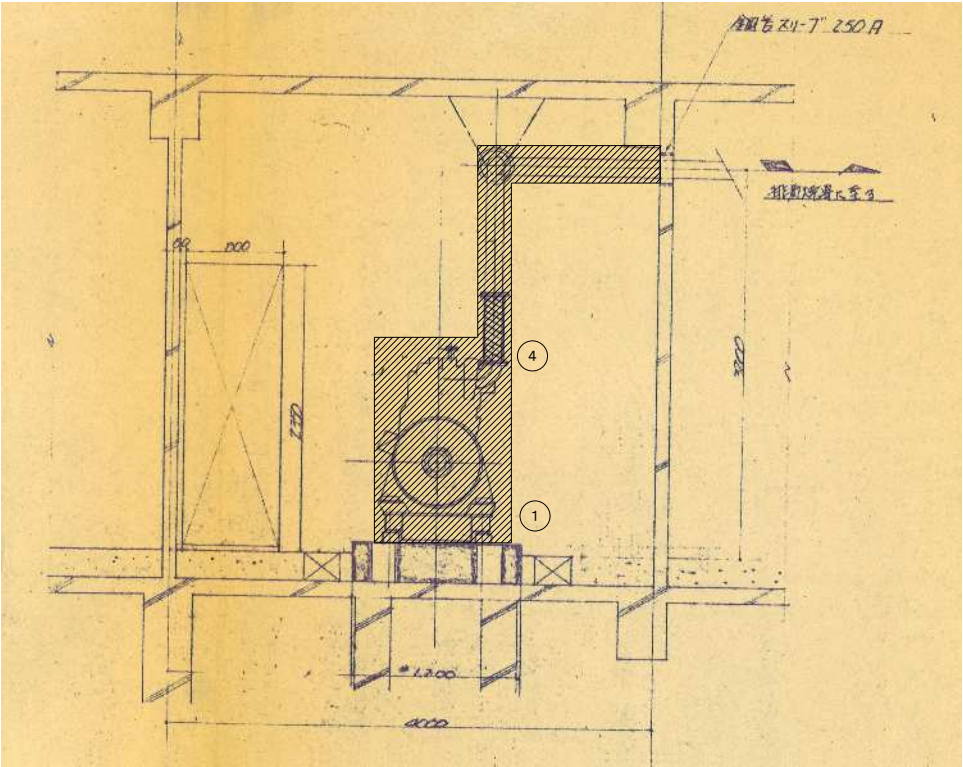


改設後 発電設備1階平面図 1/200

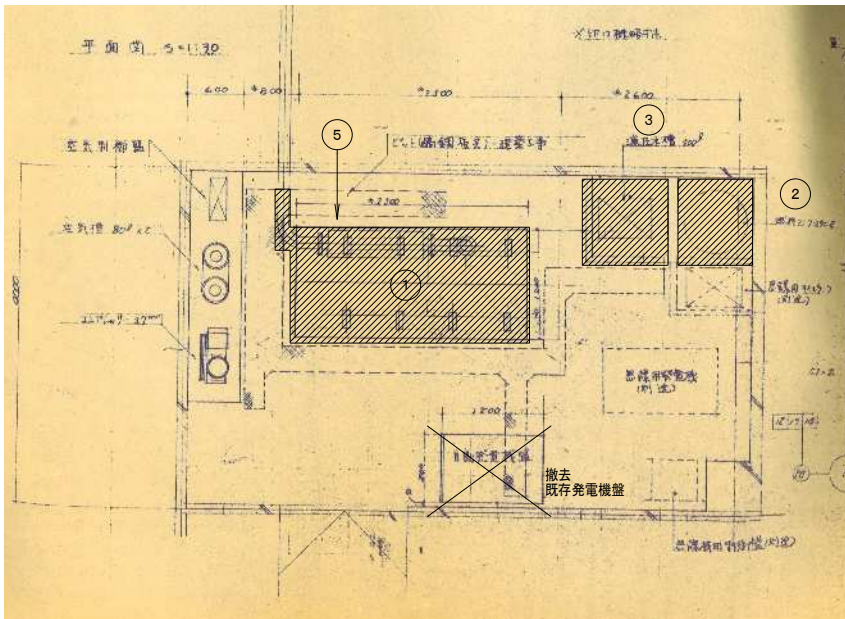




発電機断面参考図



発電機断面参考図



発電機室内詳細参考図

- ① 改設発電機
 - ② 燃料タンク 390L ウイングポンプ 液面計等
 - ③ 減圧水槽 500L フロートスイッチ等
 - ④ ラジエーター排気可とう管
 - ⑤ 消音器 ラジエーター排気管
- 更新対象機器を示す。