

福田・名久井農道保全第13号工事 添付図面

図面番号	図 面 名 称	枚数	備 考
1	位 置 図	1	
2	平 面 図	1	
3	縦 断 図	1	
4	標 準 断 面 図	1	
5	横 断 図	1	
6	取 付 道 路 復 旧 工	1	
7	道 路 付 属 施 設 工 標 準 図	1	
8	区 画 線 工 図	1	
	合 計	8	

令和4年度新規 農地整備事業（通作条件整備）

青森県福田・名久井地区位置図

縮尺 1/50,000



福田・名久井農道保全第12号工事
舗装工 L=90.0m

福田・名久井農道保全第11号工事
舗装工 L=220.0m

福田・名久井農道保全第14号工事
舗装工 L=210.0m

福田・名久井農道保全第13号工事
舗装工 L=90.0m

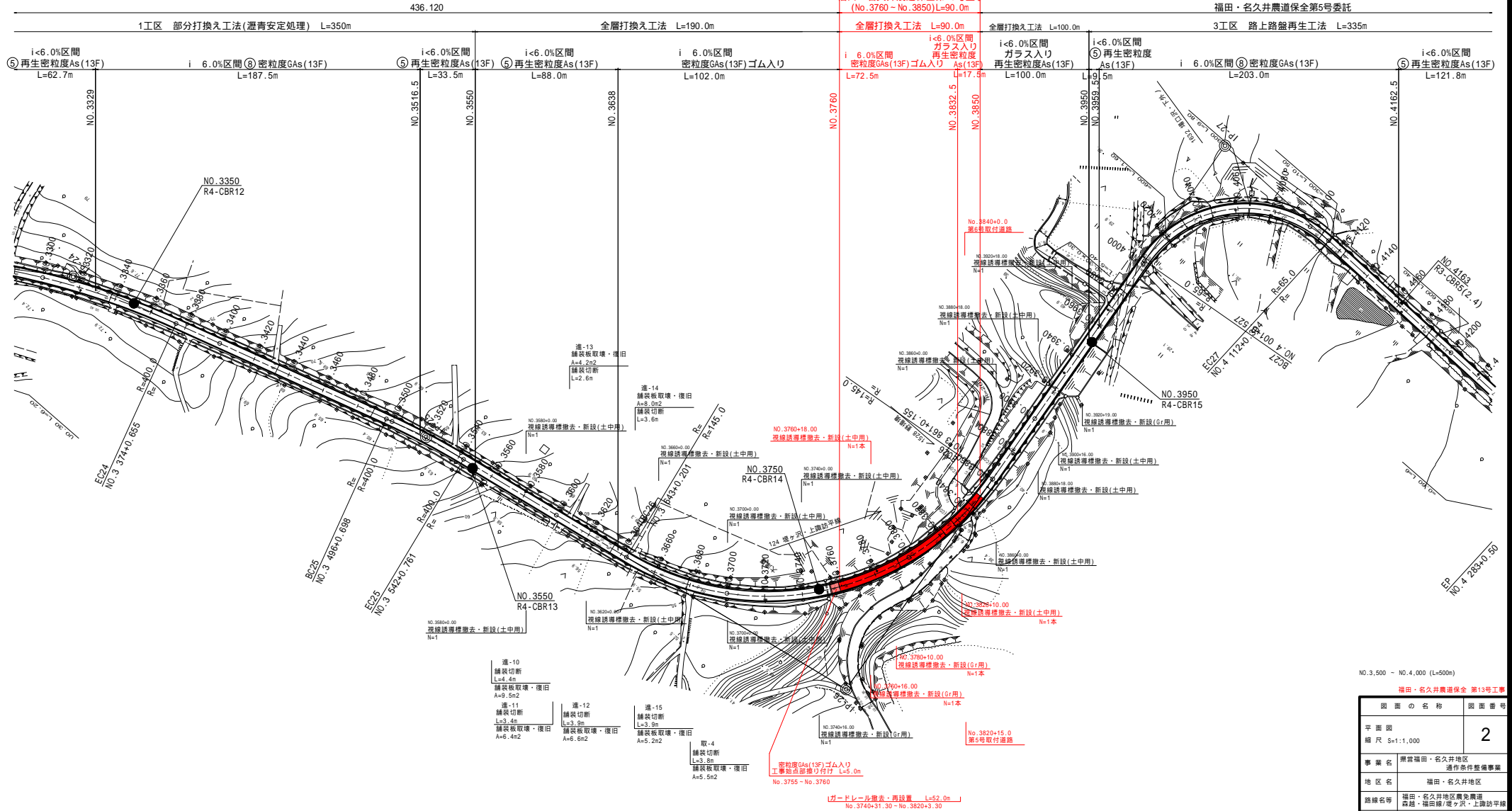
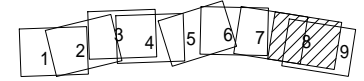
E.P

B.P

凡 例	
-----	市 町 村 界
-----	高 速 自 動 車 道
-----	国 道
-----	主 要 地 方 道
-----	一 般 県 道
-----	市 町 村 道
-----	農 道
-----	河 川
-----	計 画 路 線
-----	水 田
-----	受 益 地
-----	畑
-----	樹 園 地

平面図

S=1:1,000



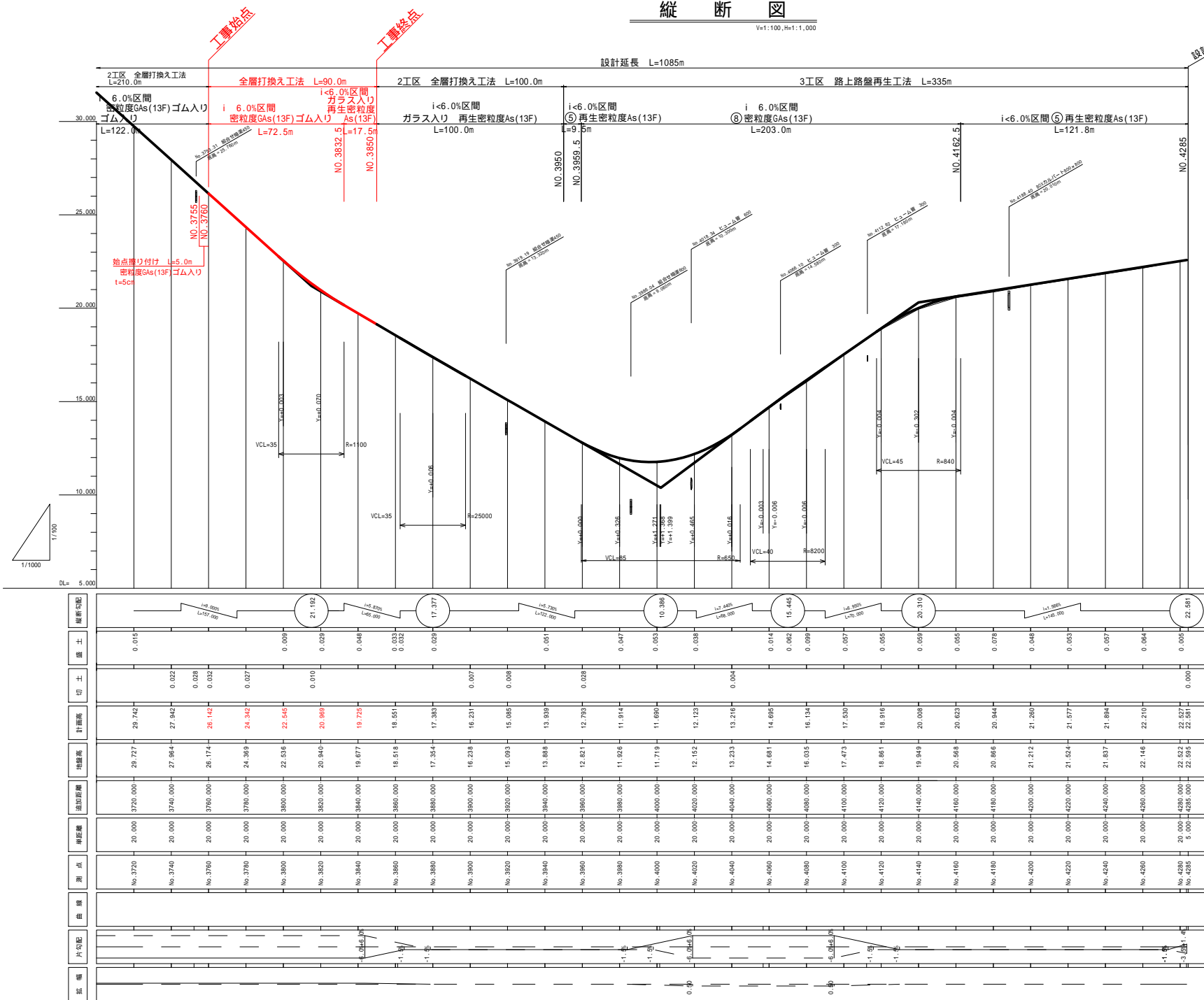
NO. 3,500 ~ NO. 4,000 (L=500m)	
福田・名久井農道保全 第13号工事	
図面の名称	図面番号
平面図	2
縮尺 S=1:1,000	
事業名	東宮福田・名久井地区 通行条件整備事業
地区名	福田・名久井地区
路線名等	福田・名久井地区農道 森越・堀田線/堤ヶ沢・上諏訪平線
業種名	福田・名久井農道保全第5号委託
青森県三八農林水産事務所	

縦断図

V=1:100, H=1:1,000

設計延長 L=1085m

設計終点



断面勾配																															
盛土	0.015		0.009	0.029	0.048	0.032	0.029	0.051	0.047	0.053	0.038	0.014	0.062	0.099	0.057	0.055	0.075	0.048	0.053	0.057	0.064	0.005									
切土		0.022		0.028	0.032		0.010															0.000									
計断面	29.742	29.742	27.942	26.142	24.342	22.542	20.942	19.722	18.551	17.385	16.231	15.085	13.939	12.793	11.914	11.690	12.123	13.216	14.695	16.134	17.530	18.916	20.008	20.623	20.944	21.260	21.577	21.894	22.210	22.527	22.591
地盤高	29.727	29.727	27.964	26.174	24.369	22.556	20.949	19.677	18.518	17.354	16.238	15.093	13.988	12.821	11.926	11.719	12.152	13.233	14.681	16.035	17.473	18.861	19.949	20.568	20.866	21.112	21.424	21.837	22.148	22.559	22.595
道路距離	3720.000	3740.000	3760.000	3780.000	3800.000	3820.000	3840.000	3860.000	3880.000	3900.000	3920.000	3940.000	3960.000	3980.000	4000.000	4020.000	4040.000	4060.000	4080.000	4100.000	4120.000	4140.000	4160.000	4180.000	4200.000	4220.000	4240.000	4260.000	4280.000	4300.000	4320.000
横断距離	20.000	20.000	20.000	20.000	20.000	20.000	20.000	20.000	20.000	20.000	20.000	20.000	20.000	20.000	20.000	20.000	20.000	20.000	20.000	20.000	20.000	20.000	20.000	20.000	20.000	20.000	20.000	20.000	20.000	20.000	20.000
測点	No.3720	No.3740	No.3760	No.3780	No.3800	No.3820	No.3840	No.3860	No.3880	No.3900	No.3920	No.3940	No.3960	No.3980	No.4000	No.4020	No.4040	No.4060	No.4080	No.4100	No.4120	No.4140	No.4160	No.4180	No.4200	No.4220	No.4240	No.4260	No.4280	No.4300	
曲線																															
片勾配																															
試算																															

1	2	
---	---	--

No. 3720 - No. 4284.3 (L=564.3m)

福田・名久井農道保全 第13号工事		
図面の名称		図面番号
縦断図(3/3)		3
縮 尺 V=1:100,H=1:1,000		
事業名	東宮福田・名久井地区 通作条件整備事業	
地区名	福田・名久井地区	
路線名等	福田・名久井地区農道 森起・福田線/堤ヶ沢・上諏訪平線	
業務名	福田・名久井農道保全第5号委託	
青森県三八農林水産事務所		

標準断面図

S=1: 50

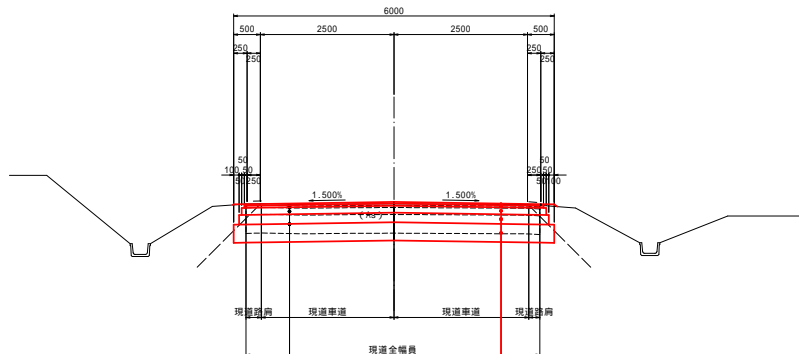
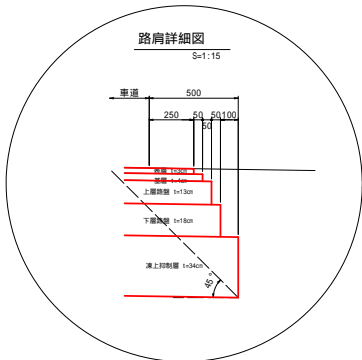
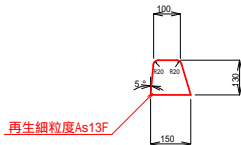
設計条件

道路区分	第3種第3級
交通区分	I 1交通
設計CBR	4 %
目標TA	14 cm
凍結深	70 cm

全層打換え工法

区間 2 : CBR14 (No.3750 (No.3550 ~ No.3950))

アスカープA型
S=1:10



表層工 ⑤ 再生密粒度As (13F) t=3cm
基層工 ② 再生細粒度As (13) t=4cm
上層路盤工 粒調砕石 (W-40) t=13cm
下層路盤工 再生砕石 (RC-40) t=35cm
合計 t=55cm

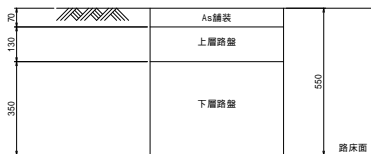
表層工 ⑤ 再生密粒度As (13F) t=3cm
表層工 ② 再生密粒度As (13) t=4cm
上層路盤工 粒調砕石 (W-40) t=13cm
下層路盤工 再生砕石 (RC-40) t=18cm
凍上抑制層 在来路盤材 t=34cm
合計 t=72cm

表層材について、縦断勾配が6%以上となる箇所は
⑤ 密粒度As(13F)ゴム入りを使用する。

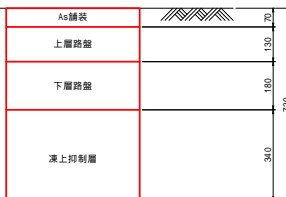
舗装構成

工種	種別	施工厚	TA	
表層工	⑤ ガラス入り再生密粒度As(13F)	(1) 3	1.00×1	1.00
	⑥ 密粒度As(13F)ゴム入り			
表層工	② 再生密粒度As(13)	4	1.00×4	4.00
既設上層路盤	粒調砕石(W-40)	13	0.35×13	4.55
既設下層路盤	再生砕石(RC-40)	18	0.25×18	4.50
凍上抑制層	在来路盤材	34	—	—
合計		(70)72	—	14.05

現況断面
CBR .14 (No.3750)



修繕断面



既設舗装断面評価

ひび割れ率		19.7% CBR.14 (No.3750)	
工種・種別	舗装厚	TA0	
既設As舗装	(5)7	0.85×5	4.25
既設上層路盤 (W-40)	13	0.30×13	3.90
既設下層路盤 (RC-40)	35	0.20×35	7.00
合計	(53)55	15.15	
評価	TA0	15.15 > 14 (OK)	
	凍結深	55 > 70 (NG)	

福田・名久井農道保全 第13号工事

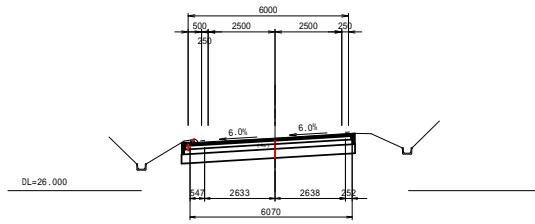
図面の名称	図面番号
標準断面図(2/3)	4
縮尺 (A1)S=1: 50 (A3)S=1:100	
事業名 東宮福田・名久井地区 通作条件整備事業	
地区名 福田・名久井地区	青森県三八農林水産事務所
路線名等 福田・名久井地区農道 森越・堀田線/堤ヶ沢・上諏訪平線	
業種名 福田・名久井農道保全第5号委託	

横断図 (3/5)

(A1) S=1:100
(A3) S=1:200

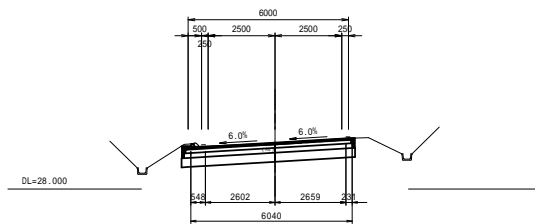
NO. 3740

GH=27.964
FH=27.942



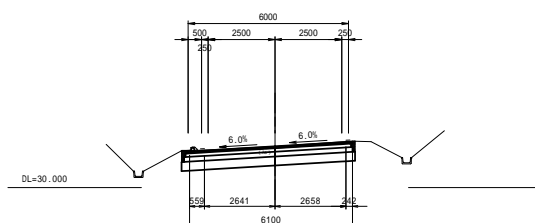
NO. 3720

GH=29.727
FH=29.742



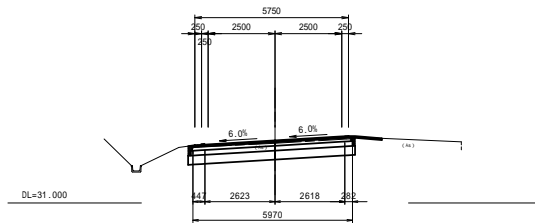
NO. 3700

GH=31.540
FH=31.542



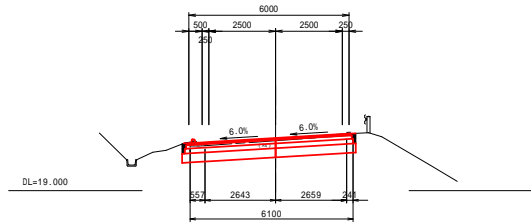
NO. 3680

GH=33.306
FH=33.342



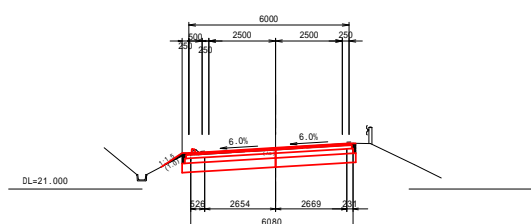
NO. 3820

GH=20.940
FH=20.969



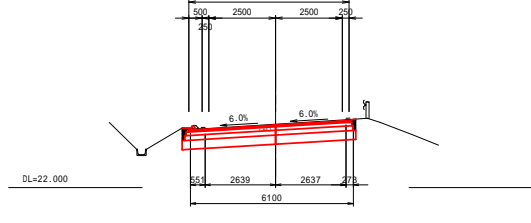
NO. 3800

GH=22.536
FH=22.545



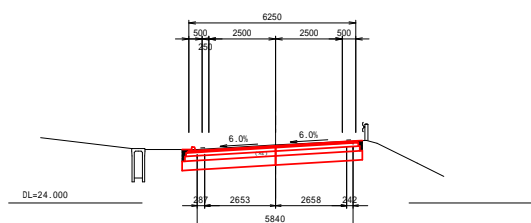
NO. 3780

GH=24.369
FH=24.342



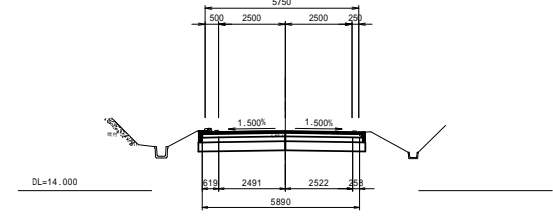
NO. 3760

GH=26.174
FH=26.142



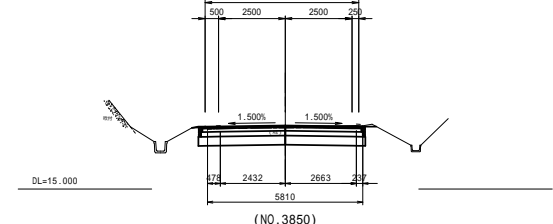
NO. 3900

GH=16.238
FH=16.231



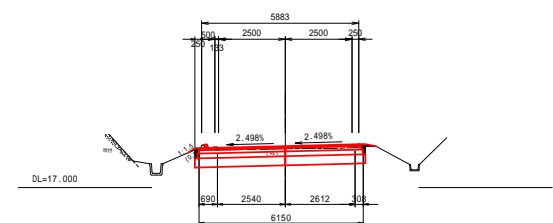
NO. 3880

GH=17.354
FH=17.383



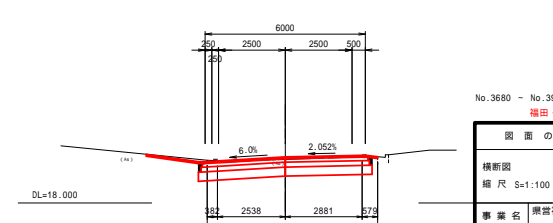
(NO. 3850)
NO. 3860

GH=18.518
FH=18.551



NO. 3840

GH=19.677
FH=19.725



福田・名久井農道保全 第13号工事 工事終点

福田・名久井農道保全 第13号工事 工事始点

No. 3680 - No. 3900 (L=220m)

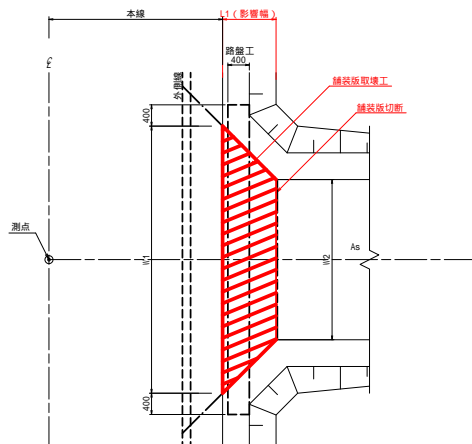
福田・名久井農道保全 第13号工事

図面の名称	図面番号
横断面 縮尺 S=1:100	5
事業名	東京福田・名久井地区 通作条件整備事業
地区名	福田・名久井地区
路線名等	福田・名久井地区農道 森越・福田線/堤ヶ沢・上諏訪平線
業種名	福田・名久井農道保全第5号委託
	青森県三八農林水産事務所

取付道路・進入路復旧工図

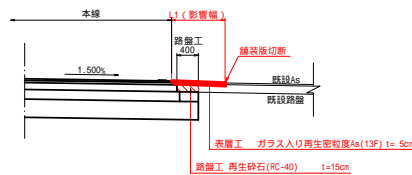
S=1: 50

平面図



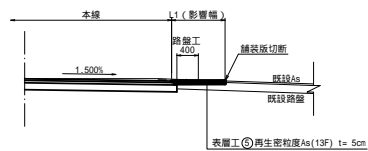
側面図

タイプ1：全層打ち換え工法



側面図

タイプ2：路上路盤再生工法



取付道路復旧工 施工一覧表

工区	名称	測点	L1 影響幅(m)	W1 本線側復旧幅(m)	W2 舗装版切断工 (アスファルト) t 15cm(m)	舗装版取壊工 (アスファルト) t 10cm (m2)	アスファルト復旧工		タイプ	備考
							路盤工RC-40 t=15cm (m2)	ガラス入り 再生密粒度As t=5cm (m2)		
1工区	第1号取付道路	No.3220 + 11.0 右	0.7	4.2	3.8	2.6		2.6	2	
	第2号取付道路	No.3280 + 0.0 左	1.2	10.4	8.5	10.4		10.4	2	
	第3号取付道路	No.3280 + 0.0 右	1.3	14.1	8.6	13.3		13.3	2	
2工区	第4号取付道路	No.3680 + 1.0 右	1.3	4.8	3.8	5.5	2.2	5.5	1	
	第5号取付道路	No.3820 + 15.0 右	0.9	10.5	7.7	8.2	4.5	8.2	1	
	第6号取付道路	No.3840 + 0.0 左	2.4	11.4	8.8	24.7	4.9	24.7	1	
3工区	第7号取付道路	No.3960 + 15.0 左	0.8	10.1	8.1	7.8		7.8	2	
	第8号取付道路	No.3980 + 17.5 右	1.3	9.5	7.3	10.8		10.8	2	
	第9号取付道路	No.4100 + 10.0 左	0.9	5.2	4.6	4.5		4.5	2	

進入路復旧工 施工一覧表

工区	名称	測点	L1 影響幅(m)	W1 本線側復旧幅(m)	W2 舗装版切断工 (アスファルト) t 15cm(m)	舗装版取壊工 (アスファルト) t 10cm (m2)	アスファルト復旧工		タイプ	備考
							路盤工RC-40 t=17cm (m2)	⑤再生密粒度As t=3cm (m2)		
1工区	第1号進入路	No.3200 + 18.0 左	1.4	5.2	3.9	6.6		6.6	2	
	第2号進入路	No.3200 + 2.5 左	1.4	3.3	3.1	5.1		5.1	2	
	第3号進入路	No.3240 + 0.0 左	1.8	5.7	3.1	8.1		8.1	2	
	第4号進入路	No.3240 + 8.0 左	1.7	6.0	3.1	7.6		7.6	2	
	第5号進入路	No.3300 + 15.0 左	1.6	5.7	3.2	6.9		6.9	2	
	第6号進入路	No.3340 + 0.0 右	1.6	7.2	3.4	8.1		8.1	2	
	第7号進入路	No.3380 + 4.0 右	2.0	6.2	3.1	9.2		9.2	2	
	第8号進入路	No.3420 + 10.0 左	1.5	5.4	2.9	6.4		6.4	2	
	第9号進入路	No.3520 + 16.0 左	1.4	4.2	2.7	4.5		4.5	2	
	第10号進入路	No.3560 + 2.0 右	1.8	6.1	4.4	9.5	2.8	9.5	1	
2工区	第11号進入路	No.3600 + 0.0 右	1.4	5.2	3.4	6.4	2.4	6.4	1	
	第12号進入路	No.3600 + 5.0 右	1.5	4.8	3.9	6.6	2.2	6.6	1	
	第13号進入路	No.3600 + 7.0 左	1.2	4.5	2.6	4.2	2.1	4.2	1	
	第14号進入路	No.3640 + 7.5 左	1.6	5.4	3.6	8.0	2.5	8.0	1	
	第15号進入路	No.3640 + 10.0 右	1.2	5.0	3.9	5.2	2.3	5.2	1	
3工区	第16号進入路	No.4040 + 8.0 右	2.2	4.2	3.5	8.6		8.6	2	
	第17号進入路	No.4060 + 2.0 右	0.7	2.7	2.6	1.9		1.9	2	
	第18号進入路	No.4080 + 7.0 右	0.5	3.2	3.1	1.4		1.4	2	
	第19号進入路	No.4120 + 12.0 右	0.9	4.9	4.8	4.2		4.2	2	
	第20号進入路	No.4140 + 10.0 左	1.2	3.6	3.5	4.2		4.2	2	
	第21号進入路	No.4180 + 2.0 右	1.3	3.6	3.4	4.6		4.6	2	
	第22号進入路	No.4260 + 11.0 右	1.0	4.5	4.4	4.4		4.4	2	

取付道路、進入路形状は現況と同様を基本とする。

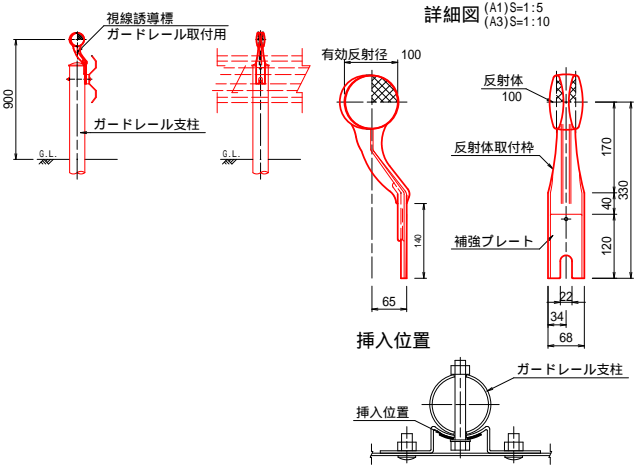
福田・名久井農道保全 第13号工事	
図面の名称	図面番号
取付道路・進入路復旧工図 縮尺 S=1: 50	6
事業名	東宮福田・名久井地区 通作条件整備事業
地区名	福田・名久井地区
路線名等	福田・名久井地区農道 森越・堀田線/堤ヶ沢・上諏訪平線
業種名	福田・名久井農道保全第5号委託
青森県三八農林水産事務所	

道路付属施設工標準図

視線誘導標

(A1)S=1:20
(A3)S=1:40

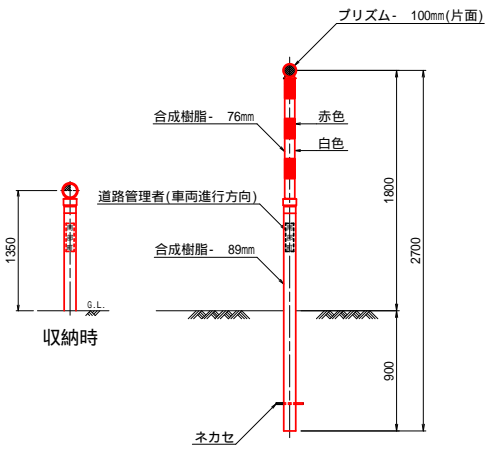
ガードレール取付用



ガードレール取付用 設置箇所一覧表

工区	測点
2工区	No.3740 + 16.0 右
	No.3760 + 16.0 右
	No.3780 + 10.0 右
3工区	No.3820 + 19.0 右
	No.3960 + 18.0 右
	No.3980 + 16.0 左
	No.4140 + 4.0 右
	No.4160 + 3.0 右

土中建込用(伸縮式)
スノーボール併用型



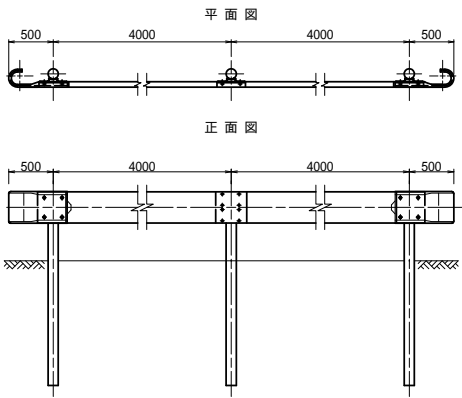
土中建込用(伸縮式) 設置箇所一覧表

工区	測点
1工区	No.3220 + 1.0 左
	No.3220 + 1.0 右
	No.3260 + 10.0 右
	No.3300 + 0.0 右
	No.3420 + 0.0 左
	No.3420 + 0.0 右
	No.3460 + 0.0 左
	No.3460 + 0.0 右
	No.3500 + 0.0 右
	No.3540 + 0.0 右
2工区	No.3580 + 0.0 左
	No.3580 + 0.0 右
	No.3620 + 0.0 右
	No.3660 + 0.0 左
	No.3700 + 0.0 左
	No.3700 + 0.0 右
	No.3740 + 0.0 左
	No.3760 + 18.0 左
	No.3820 + 10.0 右
	No.3860 + 0.0 左
	No.3860 + 0.0 右
	No.3880 + 18.0 左
	No.3880 + 18.0 右
	No.3900 + 16.0 右
	No.3920 + 18.0 左
3工区	No.3980 + 1.0 左
	No.4000 + 19.0 左
	No.4020 + 18.0 右
	No.4040 + 19.0 左
	No.4060 + 7.0 右
	No.4060 + 19.0 右
	No.4080 + 18.0 左
	No.4100 + 19.0 左
	No.4100 + 19.0 右
	No.4140 + 18.0 左
	No.4180 + 17.0 右
	No.4260 + 16.0 右

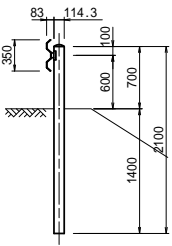
ガードレール

(A1)S=1:30
(A3)S=1:60

Gr-C-4E



断面図



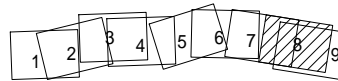
土中建込用(伸縮式) 設置箇所一覧表

工区	測点
2工区	No.3740 + 15.3 - No.3820 + 3.3 右
	No.3900 + 15.8 - No.3960 + 0.0 右
	No.3960 + 0.0 - No.3980 + 1.7 右
3工区	No.3980 + 14.3 - No.4000 + 7.8 左
	No.4140 + 0.8 - No.4160 + 5.3 右

福田・名久井農道保全 第13号工事

図面の名称	図面番号
道路付属施設工標準図 縮尺図示	7
事業名	東宮福田・名久井地区 通行条件整備事業
地区名	福田・名久井地区
路線名等	福田・名久井地区農道 森越・福田線/堤ヶ沢・上諏訪平線
業種名	福田・名久井農道保全5号委託
青森県三八農林水産事務所	

S=1:1.00

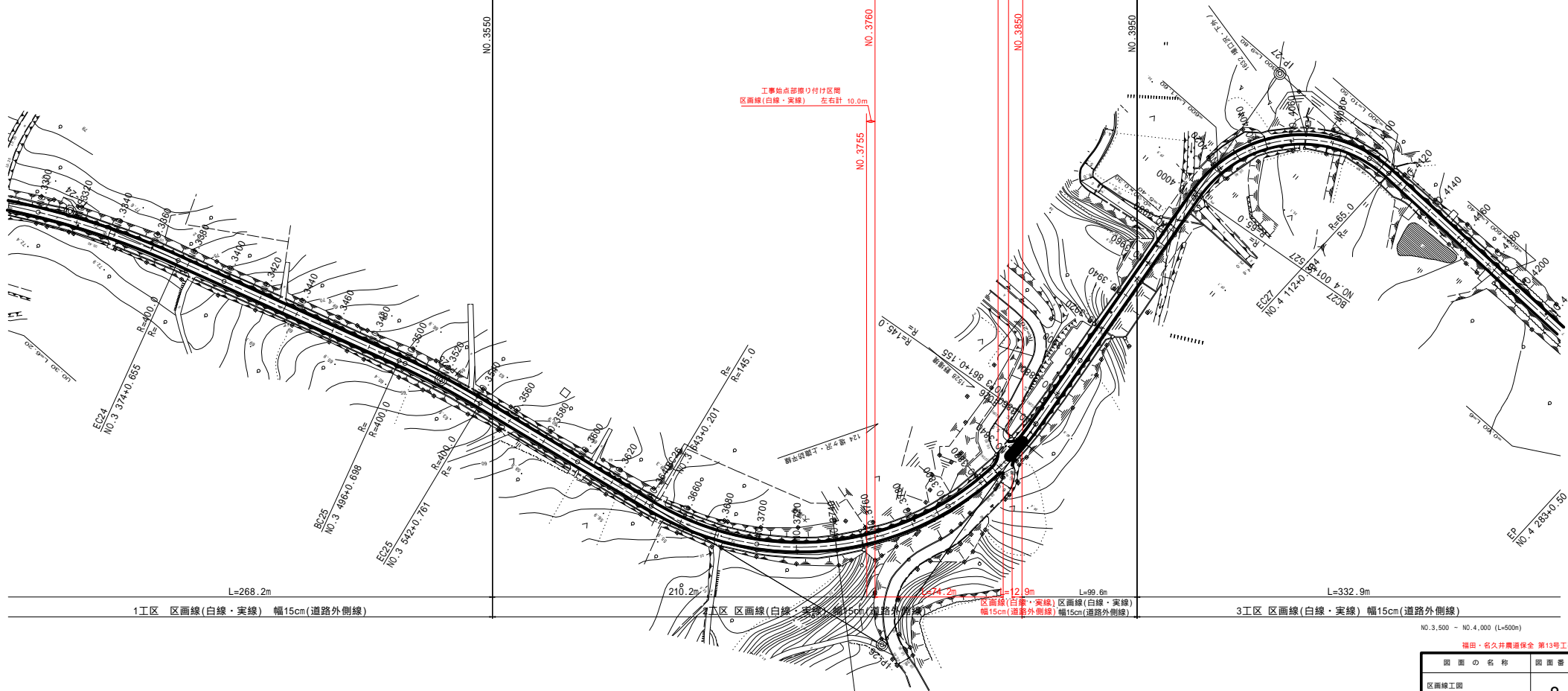


福田・名久井農道保全第13号工事
(No.3760 ~ No.3850) L=90.0m

福田・名久井農道保全第5号委託

3工区 路上路盤再生工法 L=335m

3工区 区画線(白線・実線) 幅15cm(道路外側線)

 $L=331.9\text{m}$ 

N0.3,500 ~ N0.4,000 (L=500m)

福田・名久井農道保全 第13号工事

図 面 名 称	図 面 番 号
---------	---------

8

事業名	栗田・福田・名久井地区 通作条件整備事業
地区名	福田・名久井地区
路線名等	福田・名久井地区震災農道 森越、福田線/堤ヶ沢、上諏訪平線
業務名	福田・名久井農道保全第5号委託
青森県三八農林水産事務所	