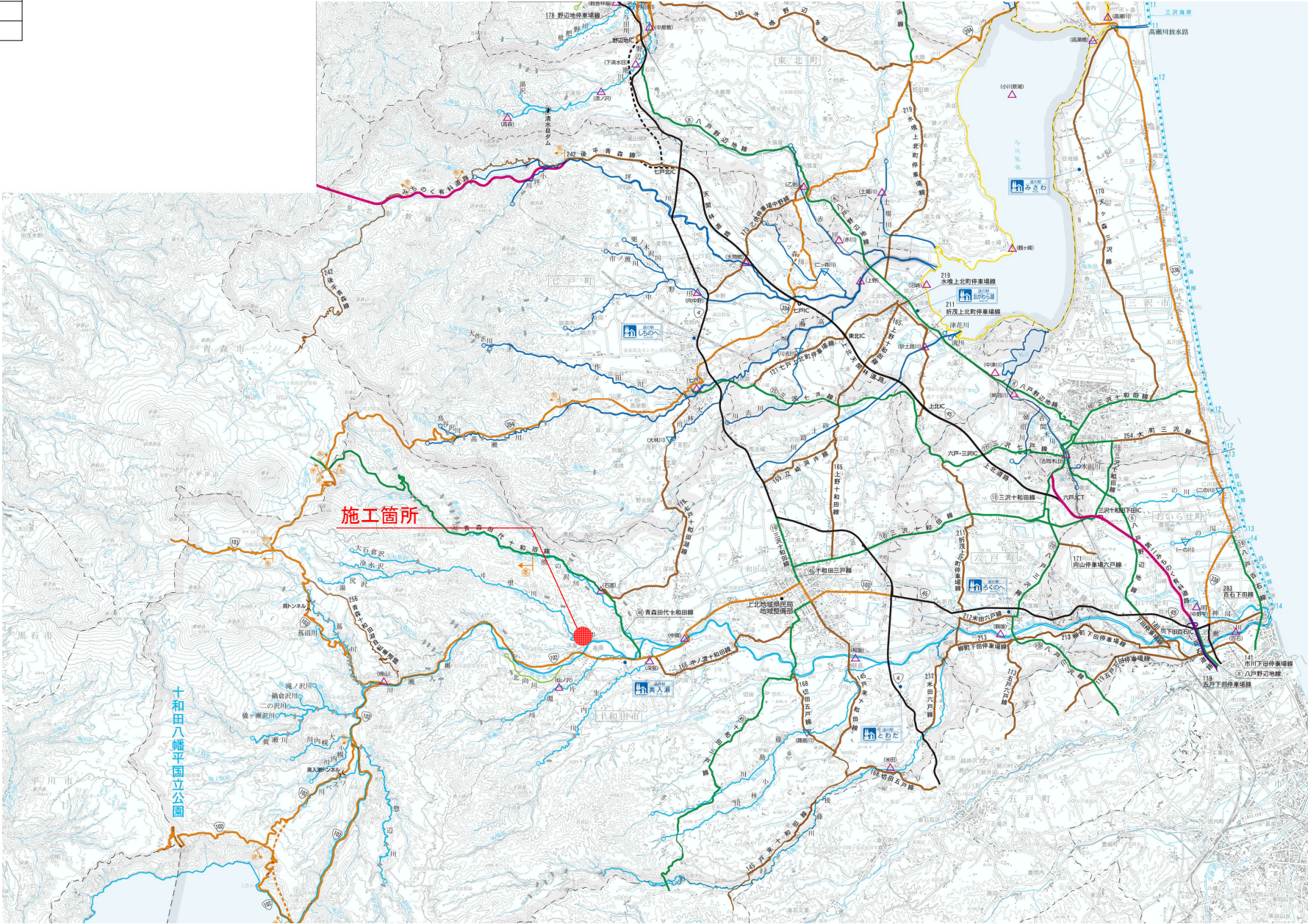


令和 8 年度 急傾斜地対策 工事		
工事番号	緑 第 6921 号	
路線名	中 里 区 域	
施行所	十和田市大字法量 地内	
位置図	縮尺	FREE
図面番号	10	案中 1
上北県土整備事務所		
青 森 県		

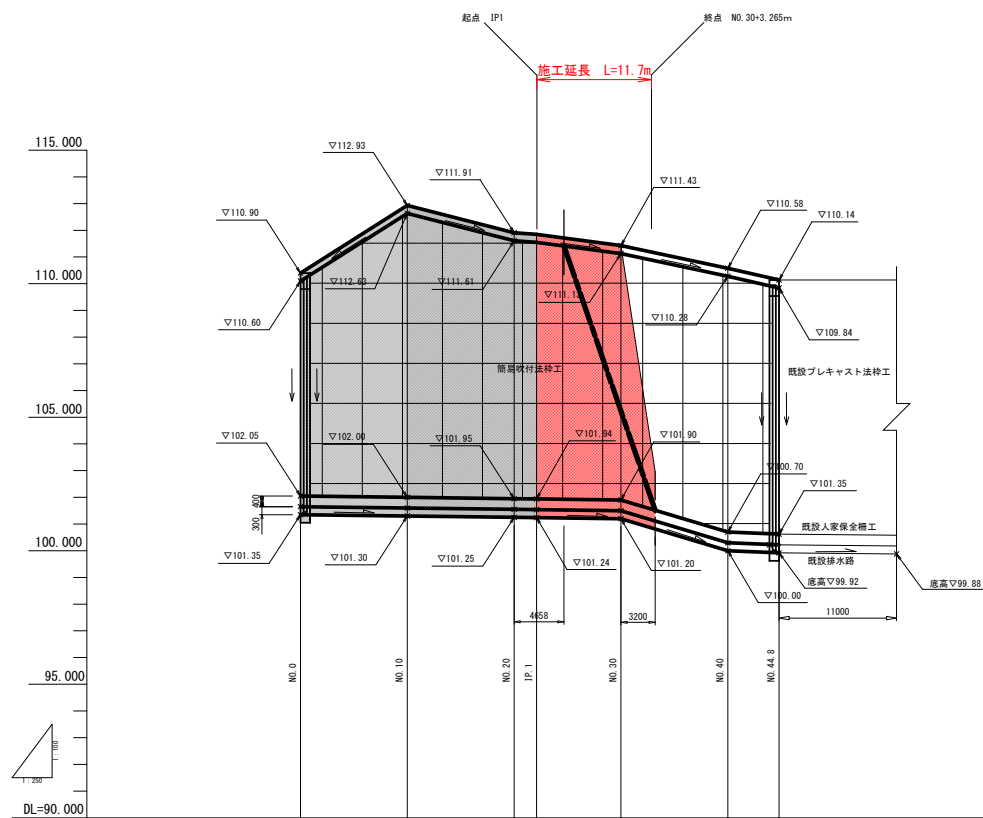
位置図



令和 8 年度 急傾斜地対策 工事		
工事番号	繰 第 6921 号	
路線 河 川 名	中 里 区 域	
施 行 所	十和田市大字丈量 地内	
縦 断 図	縦 尺	V=1:100 H=1:250
図面番号	10 葉中	3
上北県土整備事務所		
青 森 県		

縦断図

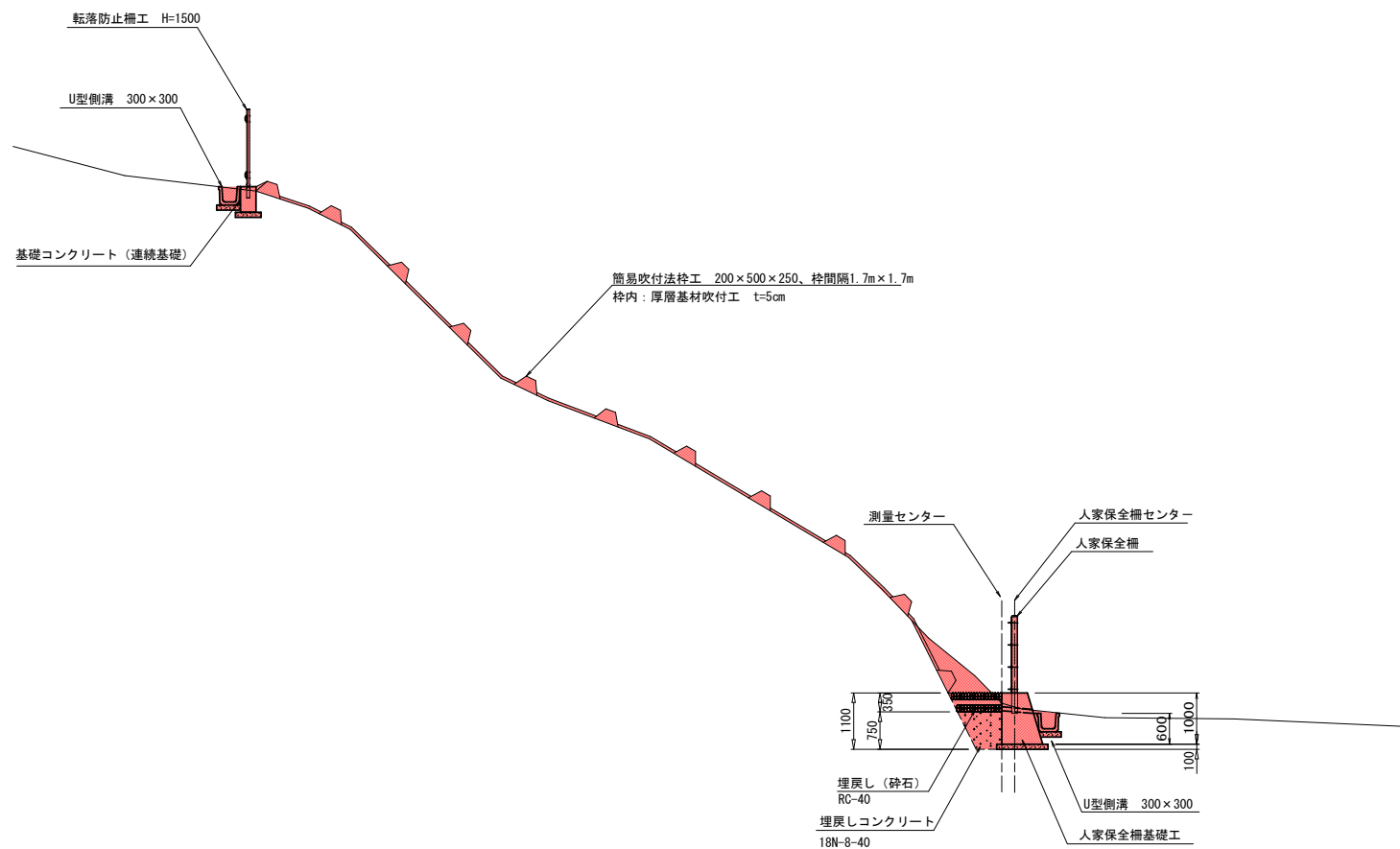
V=1:100
H=1:250

[illegible]

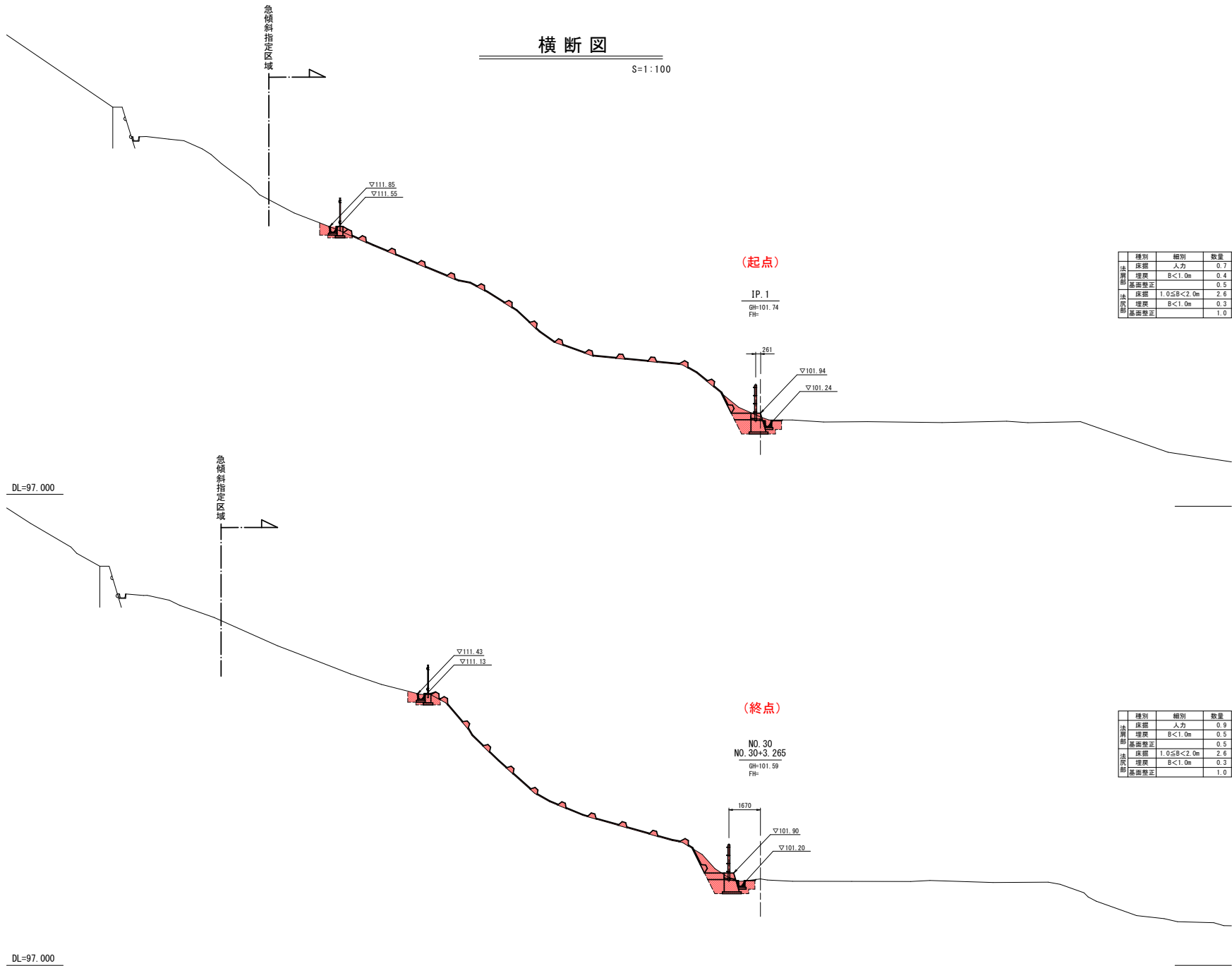
令和 8 年度 急傾斜地対策		工事
工事番号	綾 第 6921 号	
路線名	中 里 区 域	
施行所	十和田市大字法堂 地内	
標準断面図	縮尺 S=1: 50	
図面番号	10	葉中 4
上北県土整備事務所		
青 森 県		

標準断面図

S=1 : 50



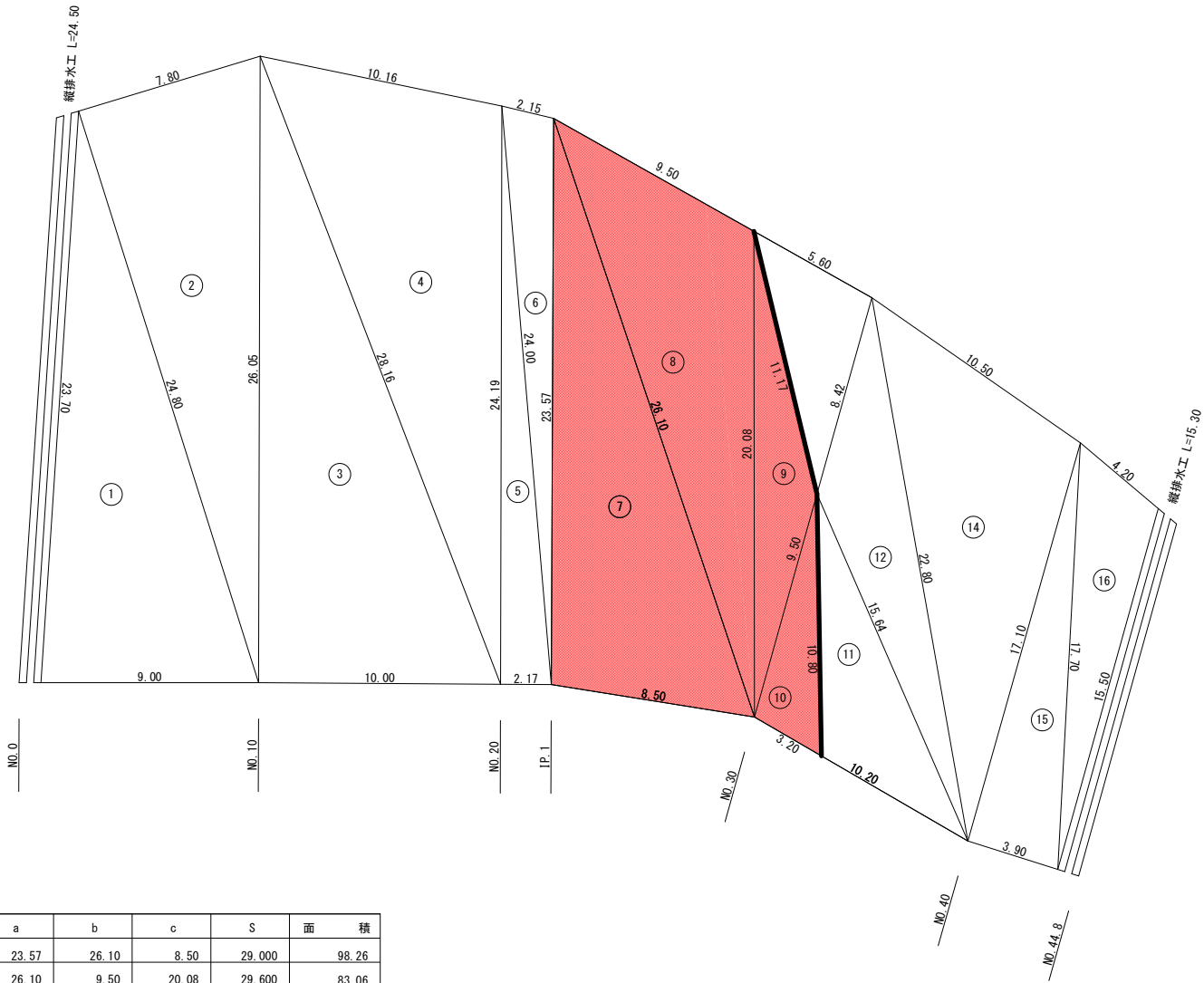
令和 8 年度 急傾斜地対策 工事	
工事番号	緑 第 6921 号
路線名	中 里 区 域
施行所	十和田市大字法量 地内
横断図 (3 / 4)	縮尺 S=1 : 100
図面番号	10 渠中 5
上北県土整備事務所	
青 森 県	



令和 8 年度 急傾斜地対策 工事	
工事番号	緑 第 6921 号
路線名 河 川	中 里 区 域
施行所 地 帯	十和田市大字法量 地内
展 開 図	縮尺 S=1 : 100
図面番号	10 箇中 6
上北県土整備事務所	
青 森 県	

展 開 図

S=1:100



NO.	a	b	c	S	面 積
7	23.57	26.10	8.50	29.00	98.26
8	26.10	9.50	20.08	29.60	83.06
9	11.17	20.08	9.50	25.50	26.05
10	9.50	10.80	3.20	25.20	14.84
合計					222.21

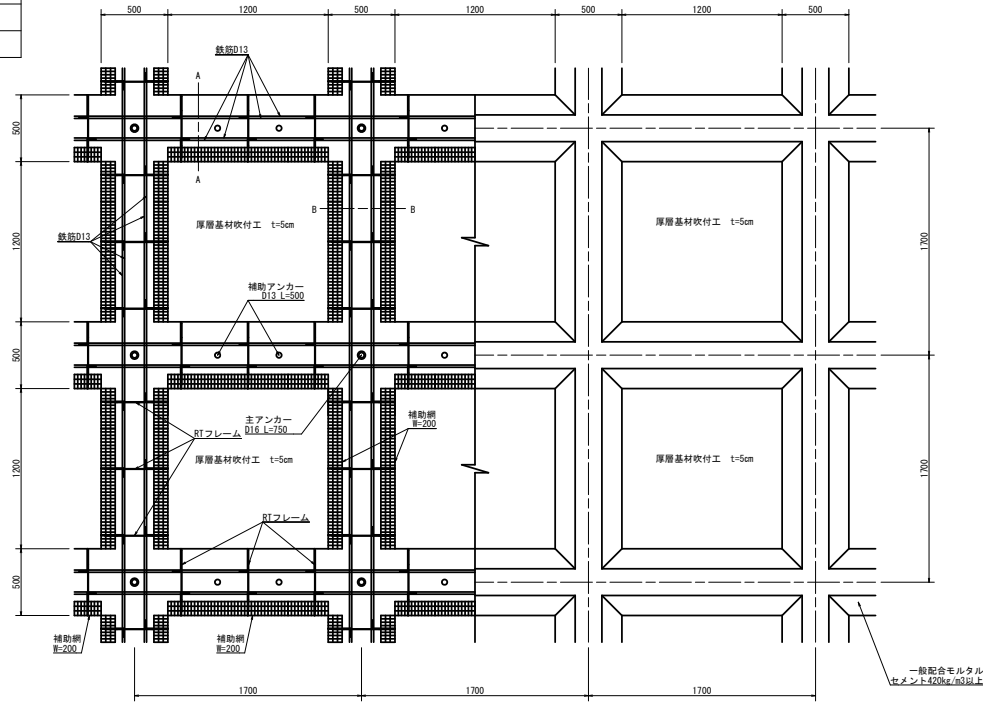
令和 8 年度 急傾斜地対策 工事	
工事番号	繰 第 6921 号
路線名	中 里 区 域
施行所	十和田市大字法量 地内
簡易吹付法特工構造図	縮尺 図 示
図面番号	10 案中 7
上北県土整備事務所	
青 森 県	

簡易吹付法法枠工構造図

RT IV型 1700×1700

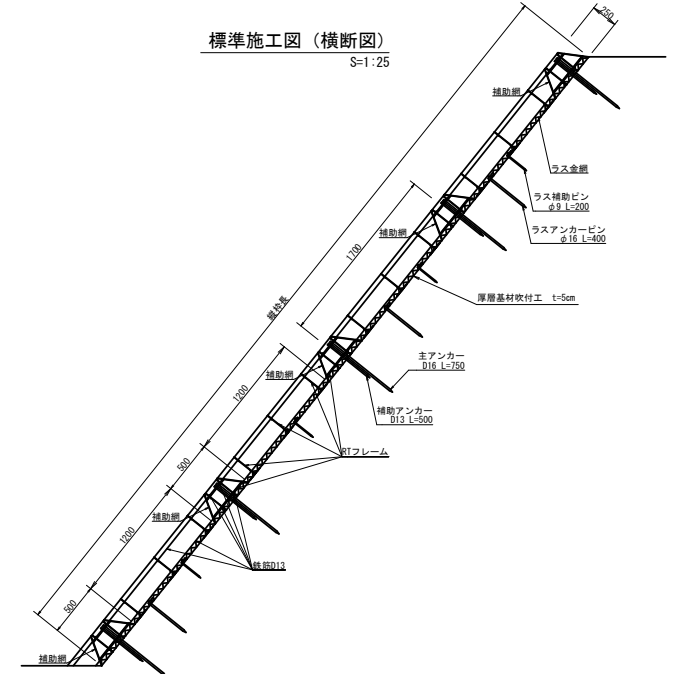
標準施工図（正面図）

S=1:20



標準施工図（横断面図）

S=1:25



標準数量（積算基準数量）

高さ20.90m×長さ49.80m=1040.82m²の法面として数量算出

横枠数 = (20.90m-0.50m)/1スパン1.7m=12スパン ※13段

縦枠数 = (49.80m-0.50m)/1スパン1.7m=29スパン ※30列

項目	材料	数量	数量計算
法枠長		1079.40m	(20.90m×30列+49.80m×13段)-30列×0.50m=1079.40m
鉄筋加工組立工	鉄筋 D13 SD345	5072.11kg	(20.90m×30列+49.80m×13段) × 4本 × 0.995kg/m=5072.11kg
RTフレーム設置工	RTフレーム IV型 W=200-500 H=250	2211個	縦枠 3個/スパン×12スパン×30列=1080個 横枠 3個/スパン×29スパン×13段=1131個
主アンカー設置工	先付付アンカー D16 L=750	390本	30列×13段=390本
補助アンカー設置工	先付付アンカー D13 L=500	754本	2本/スパン×29スパン×13段=754本
補助網設置工	吹付枠用金網 200×1200	1007枚	縦枠 2枚/スパン×12スパン×30列=720枚 横枠 1枚/スパン×29スパン×13段=377枚
枠内清掃工		348箇所	12スパン×29スパン=348箇所
法枠吹付工	一般配合モルタル	99.47m ³	断面積=0.088m ² 交差部体積=0.0325m ³ (20.90m×30列+49.80m×13段) × 0.088m ² -30列×0.0325m ³ =99.47m ³
枠内面積		501.12m ²	1040.82m ² -1079.40m×0.50m=501.12m ²

注意事項

※本表記載の数量は、法枠長1.0m当りの工事準備を求めた積算基準数量であり、基準スパンに基づいて求めた数量である。実施スパンは法面形状に応じて調整を行うので実施数量も変動するが、単価換算での数量変更は行わないものとする。

※モルタルの設計基準強度は18N/mm²に設定している。（標準配合：セメント420kg/m³以上、1:4モルタル）

※モルタルに混和剤・添加剤は含んでいないので、必要に応じて計上するものとする。

※鉄筋はD13×SD345を標準とし、重ね長さは455mm以上とする。（計算書による。）

※下側の鉄筋設置位置は、外側・内側のどちらでもよい。（断面図参照）

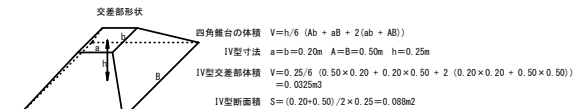
※各アンカーは、吹付中に鉄筋がズレないような状態に設置し、鉄筋を固定する。

※横枠の下側面と、縦枠の側面（吹付枠用金網相当）を設置し、モルタルのダレを防止する。

設計明細は必要最薄径の200mmとしているので、200mmより広いものを採用してもよい。

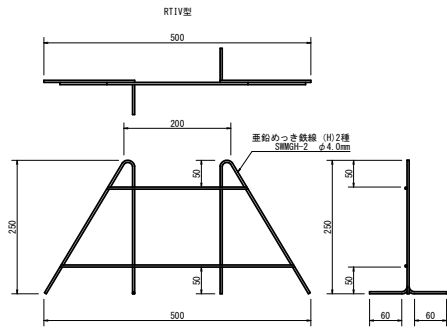
※吹付の仕上げは自然状態とし、小車による整型は行わないものとする。

但し、ロックボルト併用の場合の角座金設置面は、平準な仕上げとする。



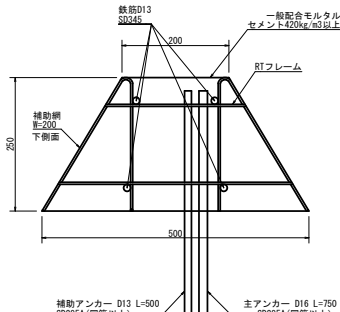
RTフレーム詳細図

S=1:5



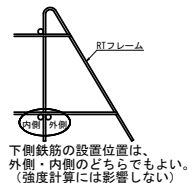
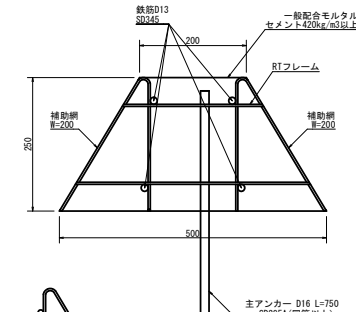
A-A断面

S=1:5



B-B断面

S=1:5



令和8年度 急傾斜地対策 工事	
工事番号	緑 第 6921 号
路線名	中 里 区 域
地 所	十和田市大字法量 地内
防護柵工構造図 (2/2)	縮尺 図 示
図面番号	10 策中 9
上北県土整備事務所	
青 森 県	

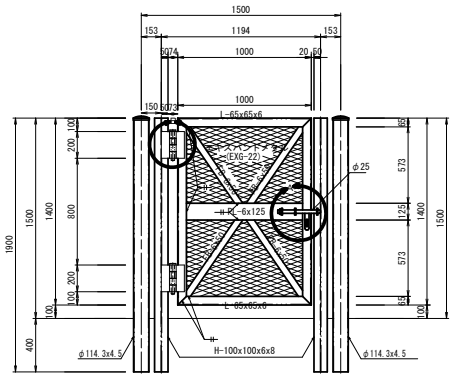
防護柵工構造図 (2/2)

門扉工

丸パイプ H1500 (支間1500) 片開き

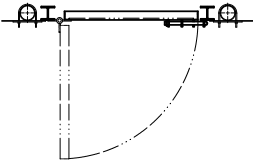
正面図

S=1:20



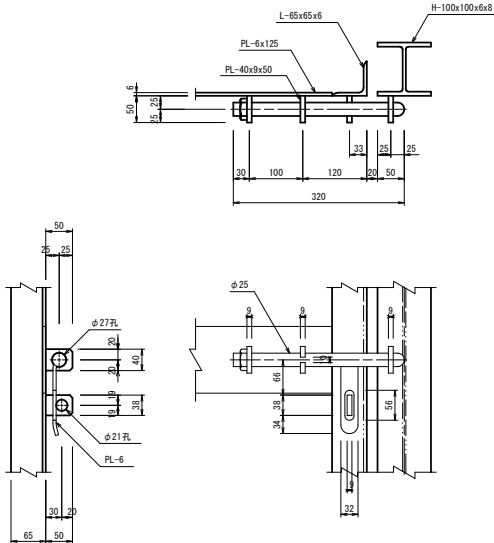
平面図

S=1:20



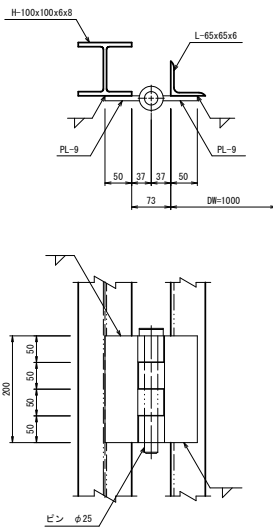
A部詳細図

S=1:5



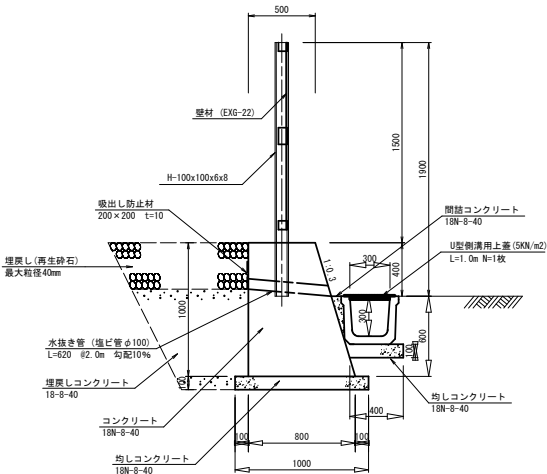
B部詳細図

S=1:5



断面図

S=1:20



令和 8 年度 急傾斜地対策 工事	
工事番号	横 第 6921 号
路線名 河 川	中 里 区 域
施行所 地 区	十和田市大字法量 地内
仮設平面図	縮尺 S=1:500
図面番号	10 案中 10
上北県土整備事務所	
青 森 県	

仮設平面図

S=1:500

