

令和8年度 急傾斜地対策工事	
工事番号	緑急 第 7844-1 号
幹線河川名	甲平/下区域
施設箇所	下北郡風間浦村大字下風呂地内
位置図	縮尺 一
図面番号	8 葉 中 1
下北県土整備事務所	
青 森 県	

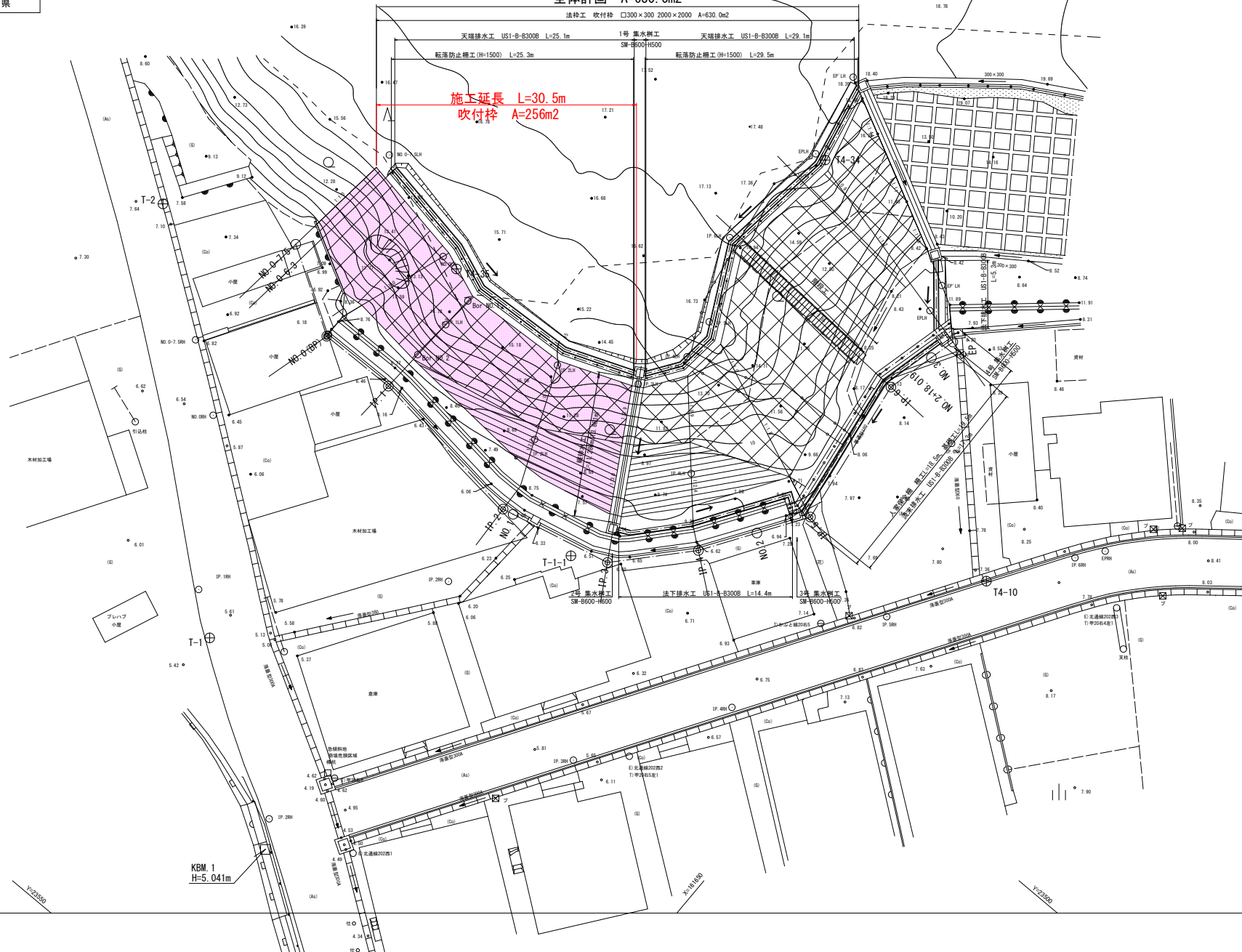
位置図



施  
圖

$$X = 161650$$


施工延長 L=30.5m  
吹付枳 A=256m<sup>2</sup>



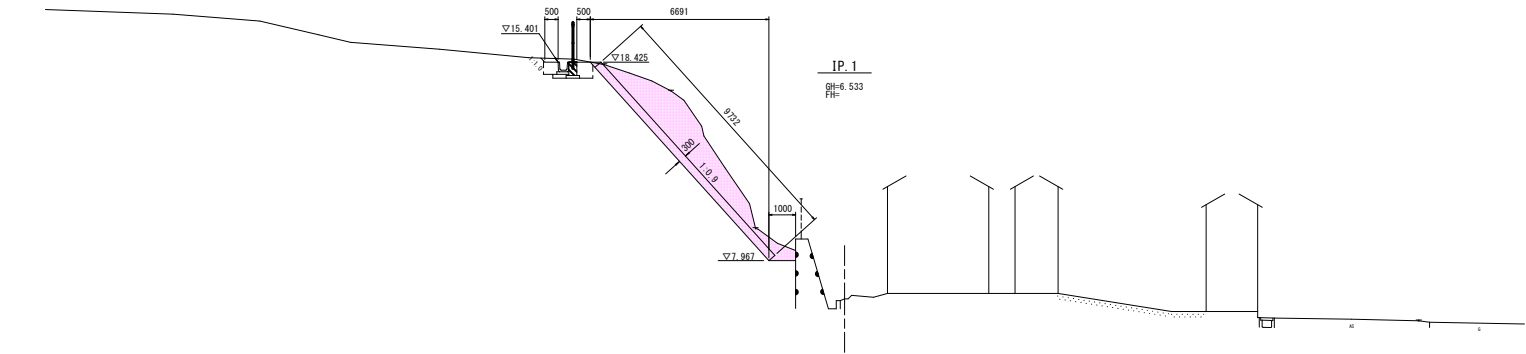


令和8年度 急傾斜地対策工事	
工事番号	緑急 第 7844-1 号
路線名	甲平ノ下区域
施行所	下北郡黒瀬浦村大字下黒品地内
横断図(1)	縮尺 1:100
図面番号	8 葉 中 4
下北県土整備事務所	
青 森 県	

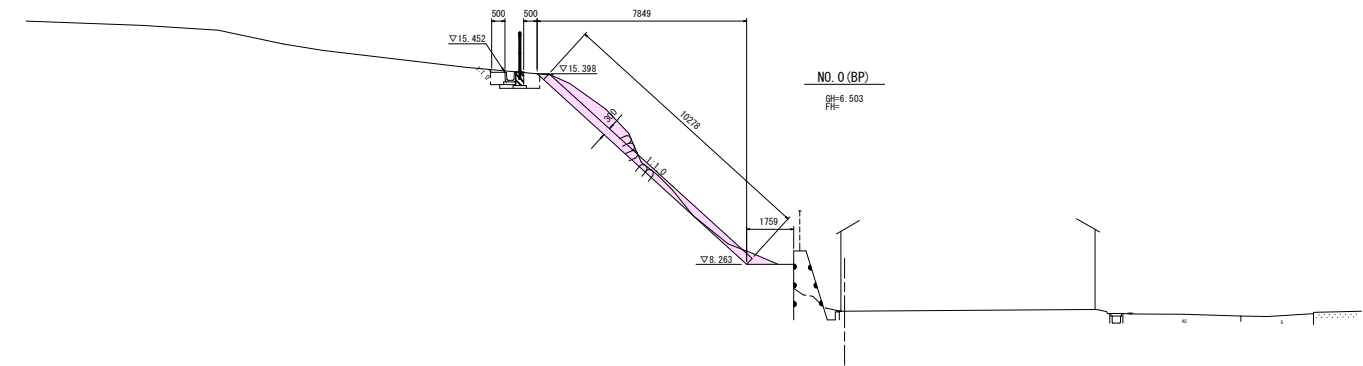
NO. 0-7.5 ~ IP. 1

3  
21

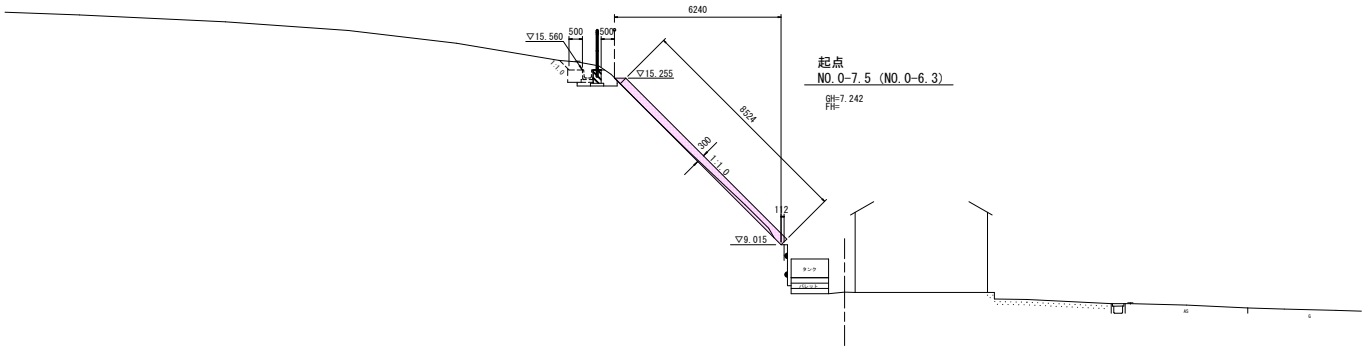
横断図(1)



工 程	細 則	単位	数 量
土工	掘削(人力)	m <sup>3</sup>	10.6
	盛土(2.5m以上4.0m未満)	m <sup>3</sup>	-
排水設備	排水溝(小規模)	m <sup>2</sup>	0.2
	床版(小規模)	m <sup>2</sup>	1.0
	埋戻(小規模)	m <sup>3</sup>	0.6
	排水溝(小規模)	m <sup>2</sup>	-
	床版(小規模)	m <sup>2</sup>	-
	埋戻(小規模)	m <sup>3</sup>	-
	掘削(小規模)	m <sup>3</sup>	-
	床版(小規模)	m <sup>2</sup>	-
人等安全確保工及び排水排水	掘削(小規模)	m <sup>3</sup>	-
	埋戻(小規模)	m <sup>3</sup>	-



工 程	細 則	単位	数 量
土工	掘削(人力)	m <sup>3</sup>	3.8
	盛土(2.5m以上4.0m未満)	m <sup>3</sup>	-
排水設備	排水溝(小規模)	m <sup>2</sup>	0.1
	床版(小規模)	m <sup>2</sup>	0.9
	埋戻(小規模)	m <sup>3</sup>	0.6
	排水溝(小規模)	m <sup>2</sup>	-
	床版(小規模)	m <sup>2</sup>	-
	埋戻(小規模)	m <sup>3</sup>	-
	掘削(小規模)	m <sup>3</sup>	-
	床版(小規模)	m <sup>2</sup>	-
人等安全確保工及び排水排水	掘削(小規模)	m <sup>3</sup>	-
	埋戻(小規模)	m <sup>3</sup>	-



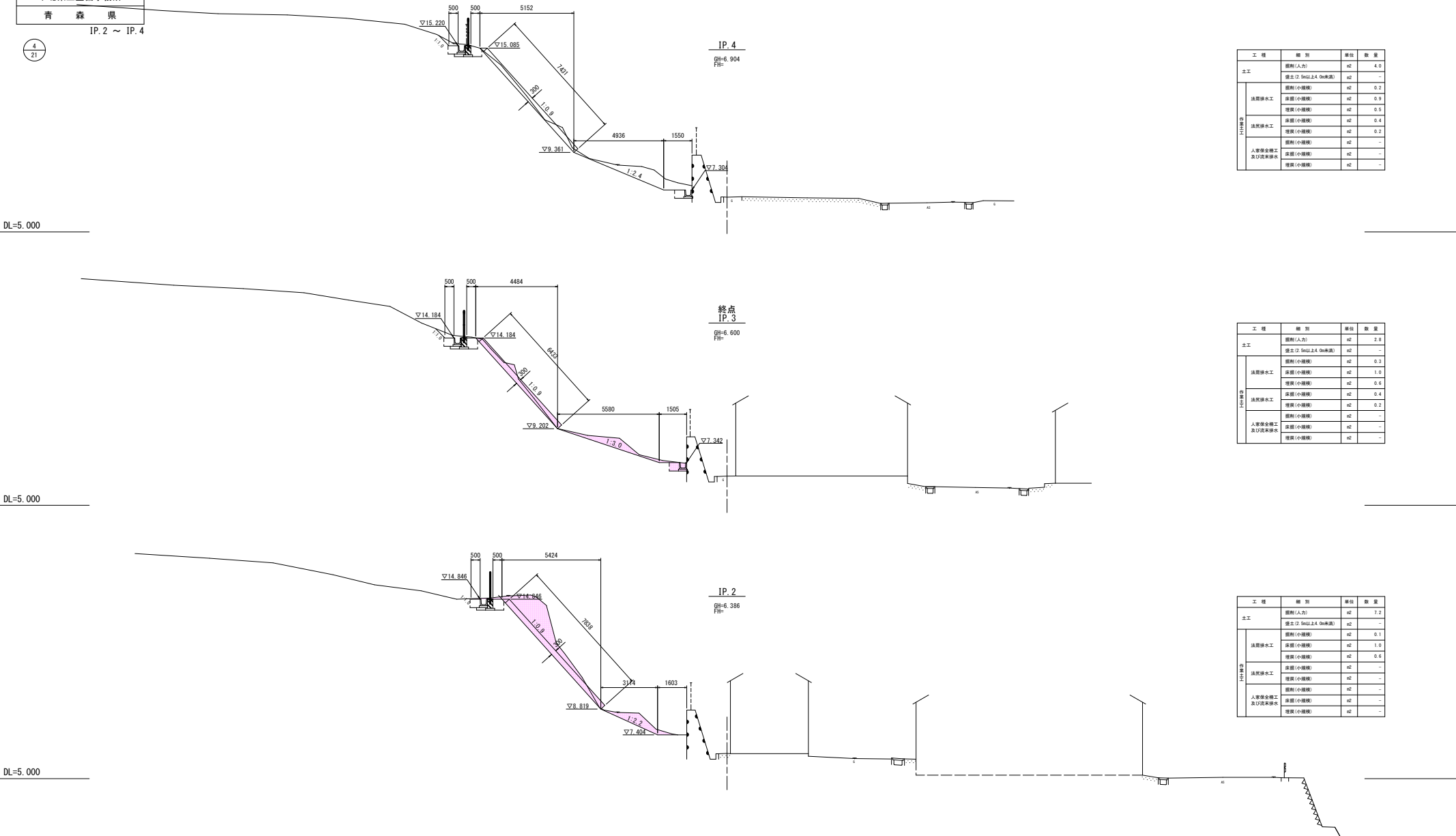
工 程	細 則	単位	数 量
土工	掘削(人力)	m <sup>3</sup>	0.3
	盛土(2.5m以上4.0m未満)	m <sup>3</sup>	-
排水設備	排水溝(小規模)	m <sup>2</sup>	0.4
	床版(小規模)	m <sup>2</sup>	0.9
	埋戻(小規模)	m <sup>3</sup>	0.5
	排水溝(小規模)	m <sup>2</sup>	-
	床版(小規模)	m <sup>2</sup>	-
	埋戻(小規模)	m <sup>3</sup>	-
	掘削(小規模)	m <sup>3</sup>	-
	床版(小規模)	m <sup>2</sup>	-
人等安全確保工及び排水排水	掘削(小規模)	m <sup>3</sup>	-
	埋戻(小規模)	m <sup>3</sup>	-



令和8年度 急傾斜地対策工事	
工事番号	緑急 第 7844-1 号
路線名	甲平ノ下区域
施行所	下北郡風間浦村大字下品品地内
横断図(2)	縮尺 1:100
図面番号	8 葉 中 5
下北県土整備事務所	
青 森 県	

IP. 2 ~ IP. 4

横断図(2)



工 程	細 別	単位	数 量
土工	掘削(人力)	m <sup>3</sup>	4.9
	盛土(2.5m以上4.0m未満)	m <sup>3</sup>	-
排水排水工	掘削(小規模)	m <sup>3</sup>	0.2
	床版(小規模)	m <sup>2</sup>	0.9
	埋戻(小規模)	m <sup>3</sup>	0.5
	床版(小規模)	m <sup>2</sup>	0.4
	埋戻(小規模)	m <sup>3</sup>	0.2
	掘削(小規模)	m <sup>3</sup>	-
人等安全確保工及び災害排水	床版(小規模)	m <sup>2</sup>	-
	埋戻(小規模)	m <sup>3</sup>	-

工 程	細 別	単位	数 量
土工	掘削(人力)	m <sup>3</sup>	2.8
	盛土(2.5m以上4.0m未満)	m <sup>3</sup>	-
排水排水工	掘削(小規模)	m <sup>3</sup>	0.3
	床版(小規模)	m <sup>2</sup>	1.0
	埋戻(小規模)	m <sup>3</sup>	0.6
	床版(小規模)	m <sup>2</sup>	0.4
	埋戻(小規模)	m <sup>3</sup>	0.2
	掘削(小規模)	m <sup>3</sup>	-
人等安全確保工及び災害排水	床版(小規模)	m <sup>2</sup>	-
	埋戻(小規模)	m <sup>3</sup>	-

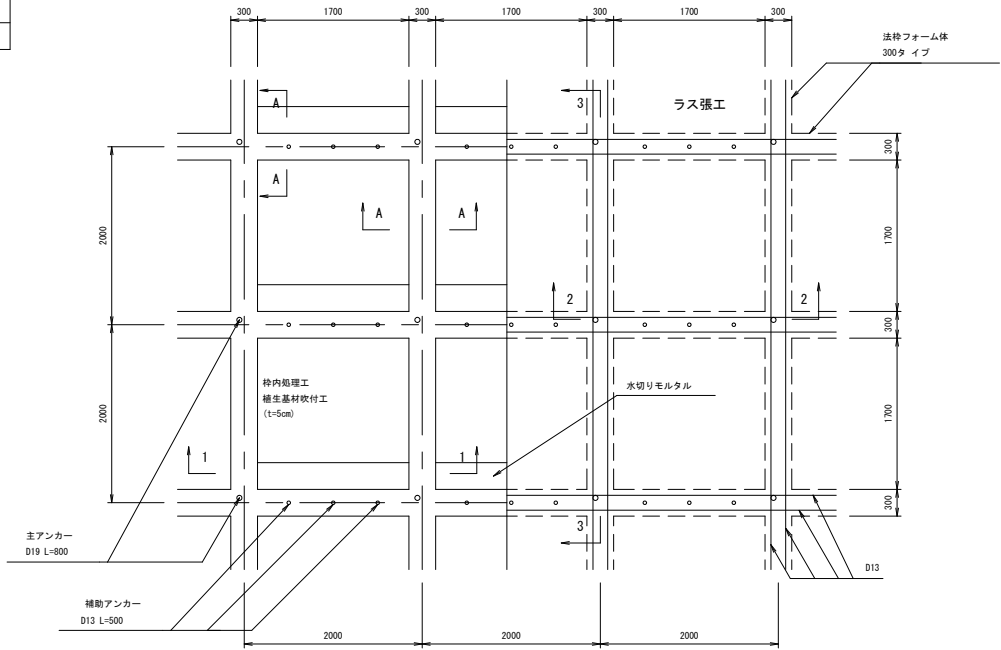
工 程	細 別	単位	数 量
土工	掘削(人力)	m <sup>3</sup>	7.2
	盛土(2.5m以上4.0m未満)	m <sup>3</sup>	-
排水排水工	掘削(小規模)	m <sup>3</sup>	0.1
	床版(小規模)	m <sup>2</sup>	1.0
	埋戻(小規模)	m <sup>3</sup>	0.6
	床版(小規模)	m <sup>2</sup>	-
	埋戻(小規模)	m <sup>3</sup>	-
	掘削(小規模)	m <sup>3</sup>	-
人等安全確保工及び災害排水	床版(小規模)	m <sup>2</sup>	-
	埋戻(小規模)	m <sup>3</sup>	-

令和8年度 急傾斜地対策工事	
工事番号	緑急 第 7844-1 号
路線名	甲平ノ下区域
施行所	下北郡風間浦村大字下品品地内
法枠工標準構造図	縮尺 図 示
図面番号	8 葉 中 6
下北県土整備事務所	
青 森 県	

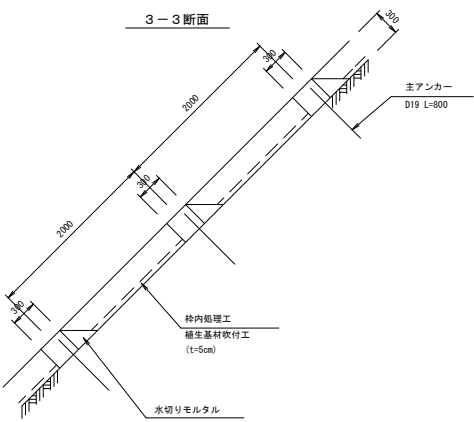
7  
21

法枠工標準構造図  
(吹付枠 □300×300 2000×2000)

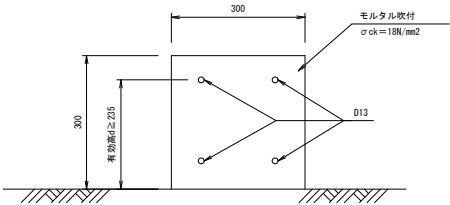
標準展開図 S=1:30



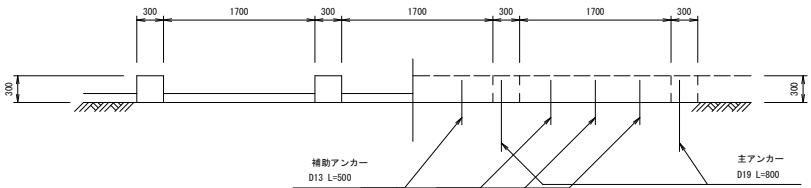
標準断面図 S=1:30



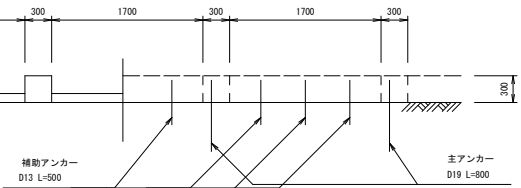
A-A断面 S=1:6



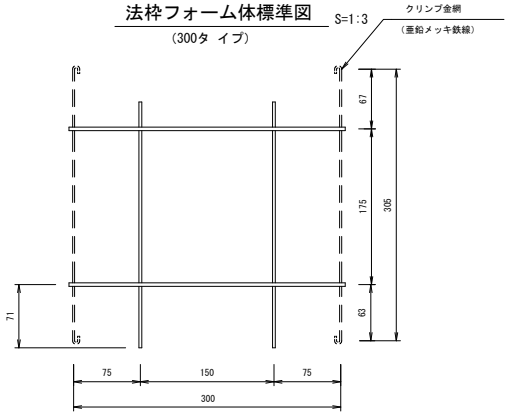
1-1断面 S=1:30



2-2断面 S=1:30



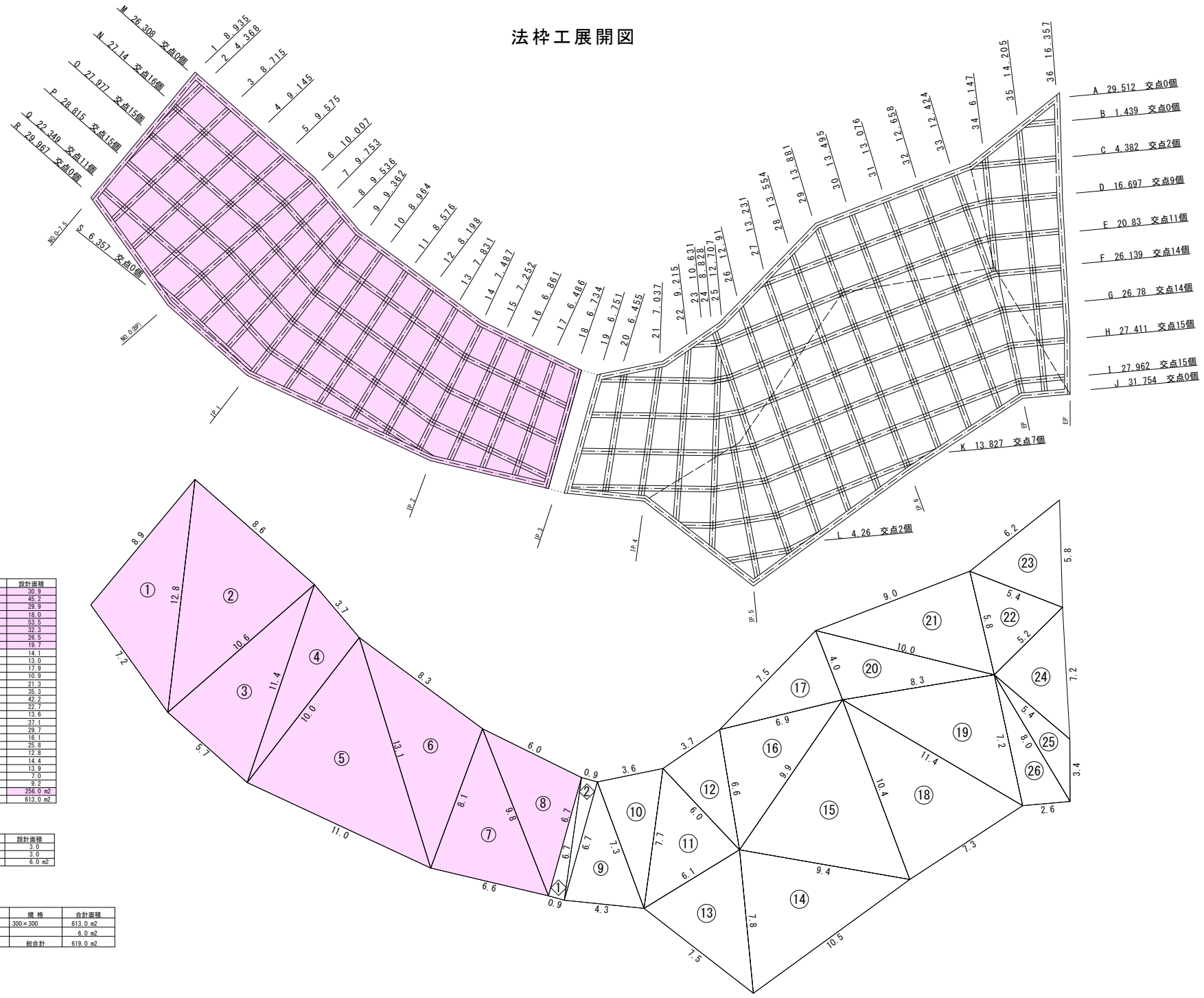
法枠フォーム体標準図  
(300タイプ) S=1:3



令和8年度 急傾斜地対策工事	
工事番号	緑急 第 7844-1 号
路線名	甲平/下区域
施行所	下北郡黒川村大字下黒川地内
法枠工展開図	縮尺 S=1:100
図面番号	8 葉 中 7
下北県土整備事務所	
青 森 県	

8  
21

法枠工展開図



N o	A (m)	B (m)	C (m)	設計面積
1	8.9	7.2	12.8	30.9
2	12.8	8.6	10.6	45.2
3	10.6	5.7	11.4	29.9
4	11.4	3.7	10.0	18.0
5	10.0	11.0	13.1	53.5
6	13.1	8.3	5.1	35.2
7	8.1	6.6	9.8	26.5
8	9.8	6.0	6.7	19.7
9	6.7	4.3	7.3	14.1
10	7.3	3.6	7.7	13.0
11	7.7	6.1	6.0	17.9
12	6.0	3.7	6.6	10.9
13	7.5	6.1	7.8	21.3
14	7.8	10.5	9.4	35.3
15	9.4	9.9	10.4	42.2
16	6.6	9.9	6.9	22.7
17	6.9	7.5	4.0	13.6
18	10.4	7.3	11.4	37.1
19	11.4	8.3	7.2	29.7
20	4.0	8.3	10.0	16.1
21	10.0	9.0	5.8	25.8
22	3.4	5.8	5.2	12.8
23	5.2	5.8	5.4	14.4
24	5.2	7.2	5.4	13.9
25	5.4	8.0	3.4	7.0
26	7.2	2.5	8.0	9.2
○			合 計	286.0 m <sup>2</sup>
○			合 計	613.0 m <sup>2</sup>

N o	A (m)	B (m)	C (m)	設計面積
1	6.7	0.9	6.7	3.0
2	6.7	0.9	6.7	3.0
◇			合 計	6.0 m <sup>2</sup>

N o	項 目	規 格	合計面積
1	現場打込枠	300×300	613.0 m <sup>2</sup>
2	護水路		6.0 m <sup>2</sup>
	総合計		619.0 m <sup>2</sup>

令和8年度 急傾斜地対策工事	
工事番号	緑急 第 7844-1 号
路線名	甲平ノ下区域
施行所	下北郡風間浦村大字下品品地内
仮設平面図	縮尺 1:150
図面番号	8 葉 中 8
下北県土整備事務所	
青 森 県	

1  
21

仮設平面図

法特工 吹付砕 口300×300 2000×2000 A=630.0m2

作業ヤード  
敷鉄板設置・撤去 (6.096\*1.524\*22) A=92.5m2 (N=10枚)