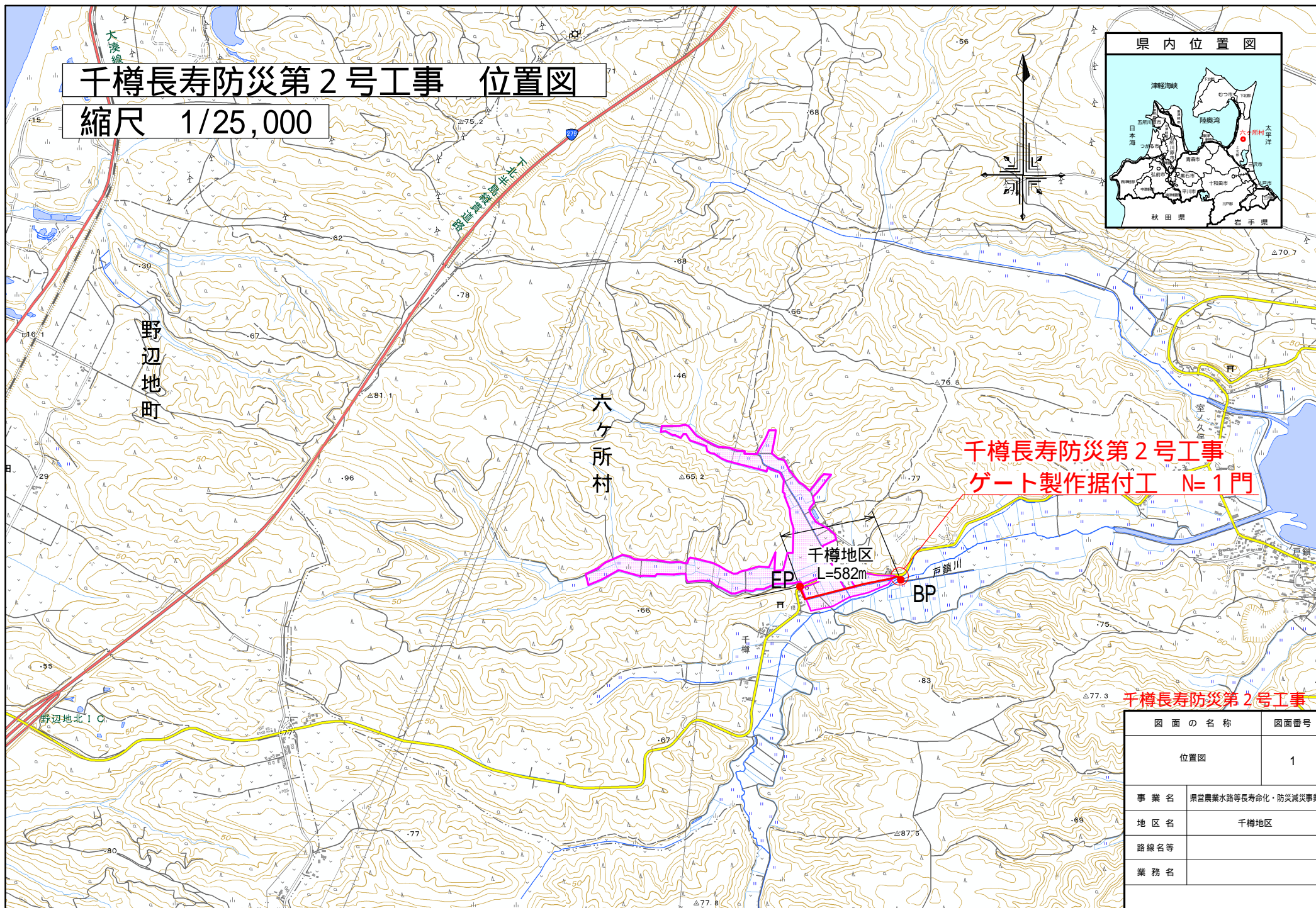


県営農業水路等長寿命化・防災減災事業

千樽長寿防災 第2号工事

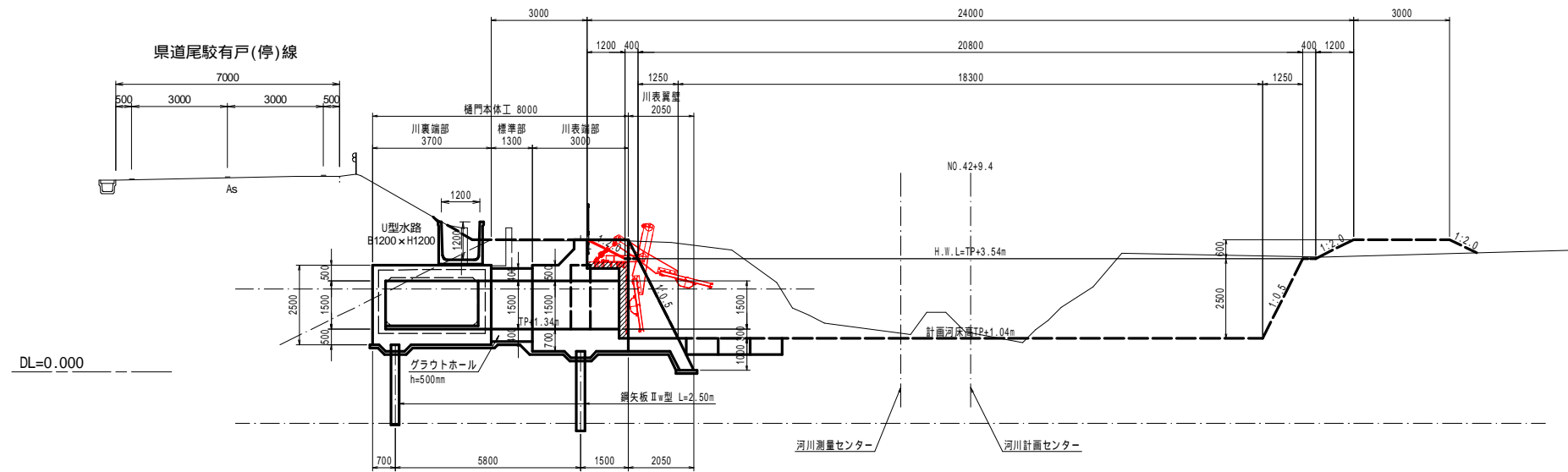
添付図面

図面番号	図 面 の 名 称	枚 数	備 考
1	位 置 図	1	
2	樋 門 一 般 図	1	
3	ゲ ー ト 一 般 図	1	
4	戸 当 り 組 立 図	1	
5	扉 体 組 立 図	1	
6	開 閉 装 置 組 立 図	1	
計		6	



排水樋門一般図

側 面 図 S=1:100



平面图 S=1:100

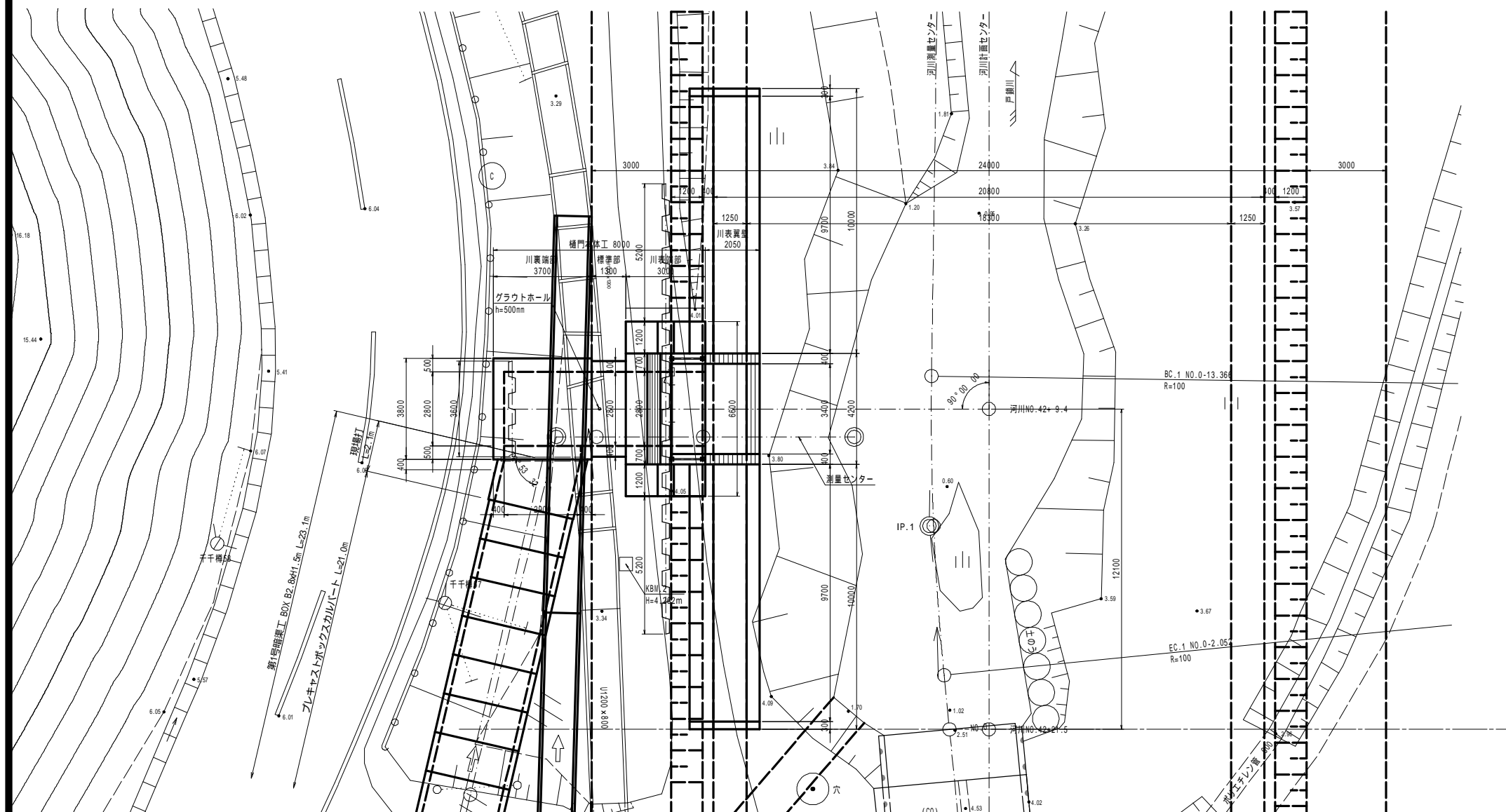

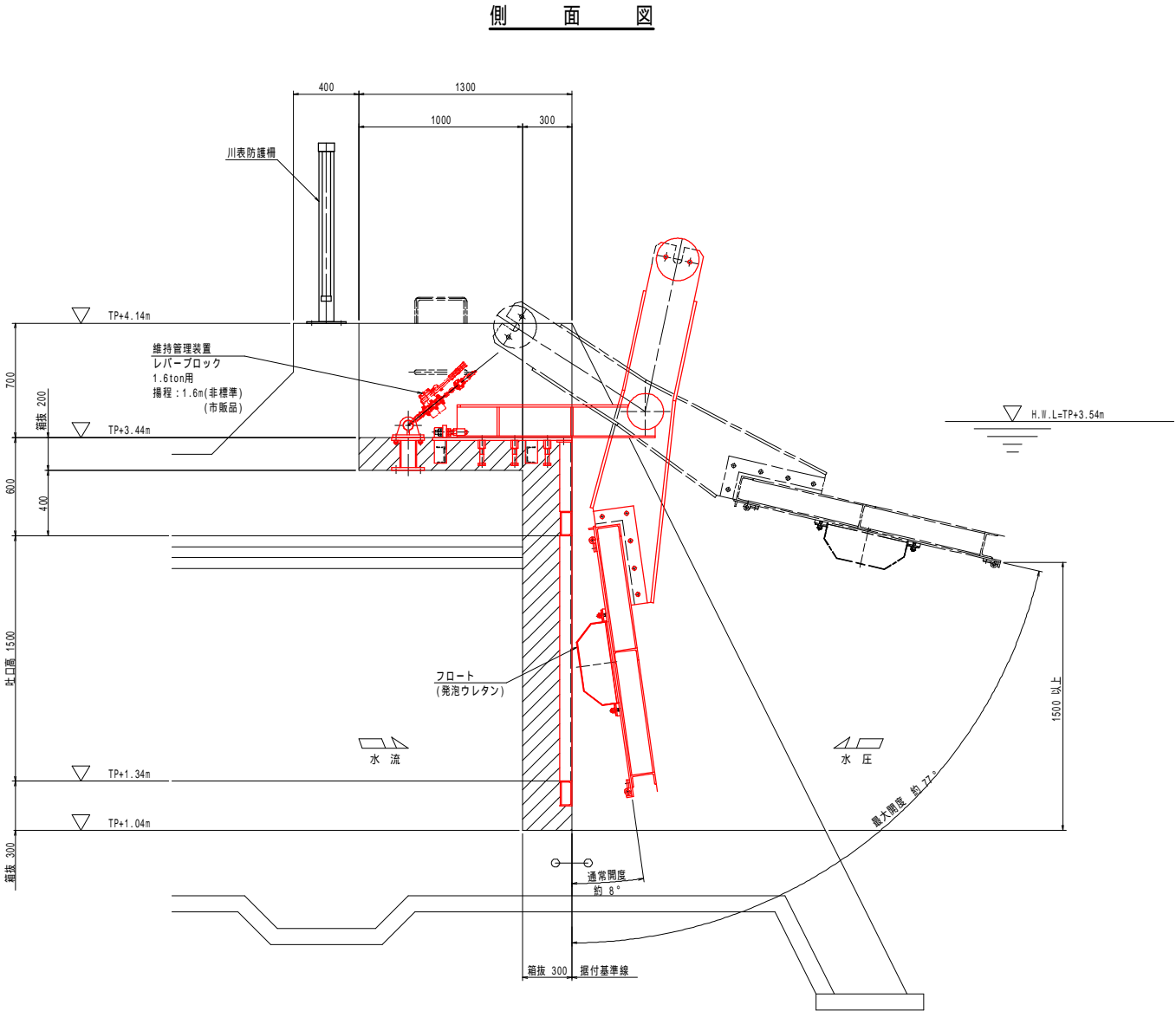
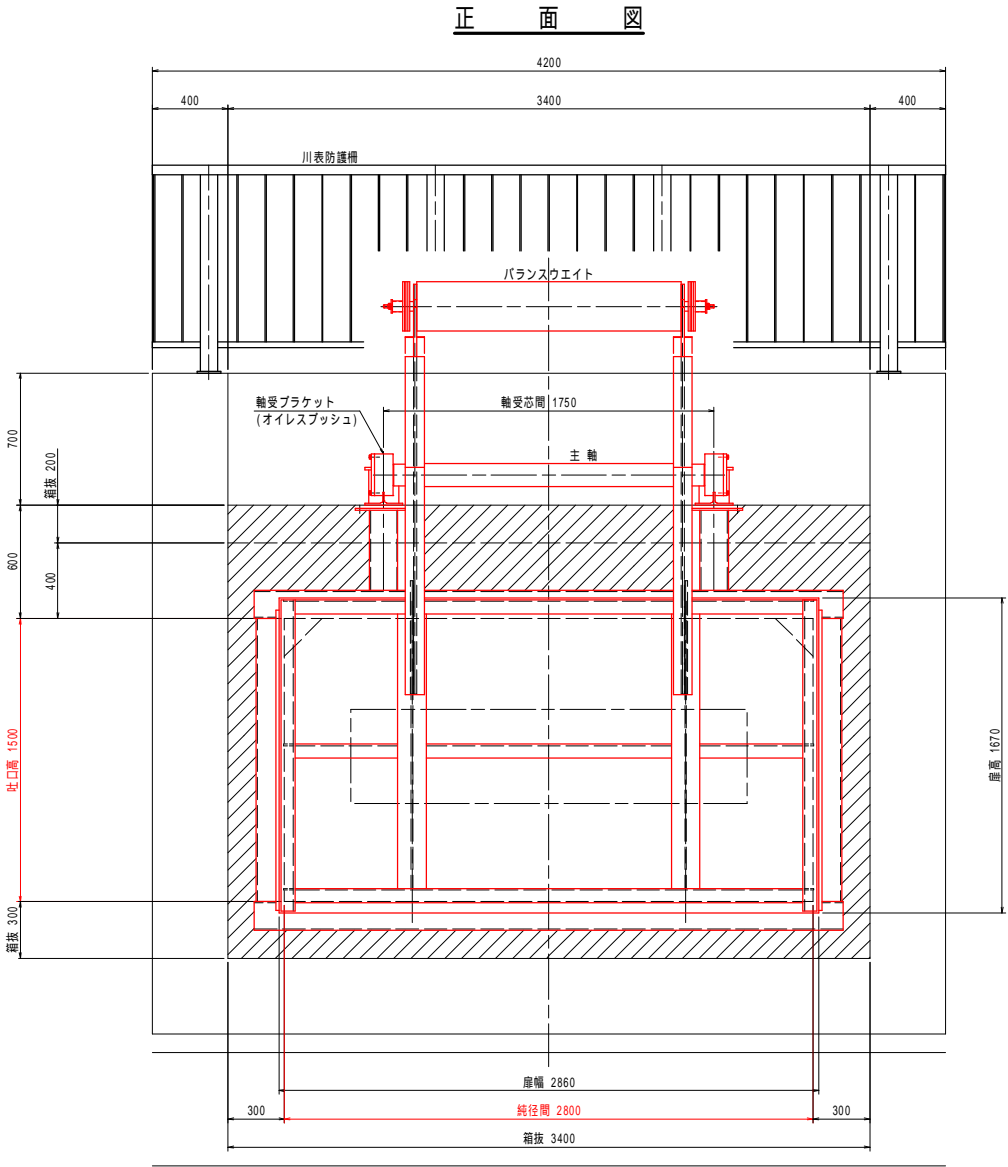
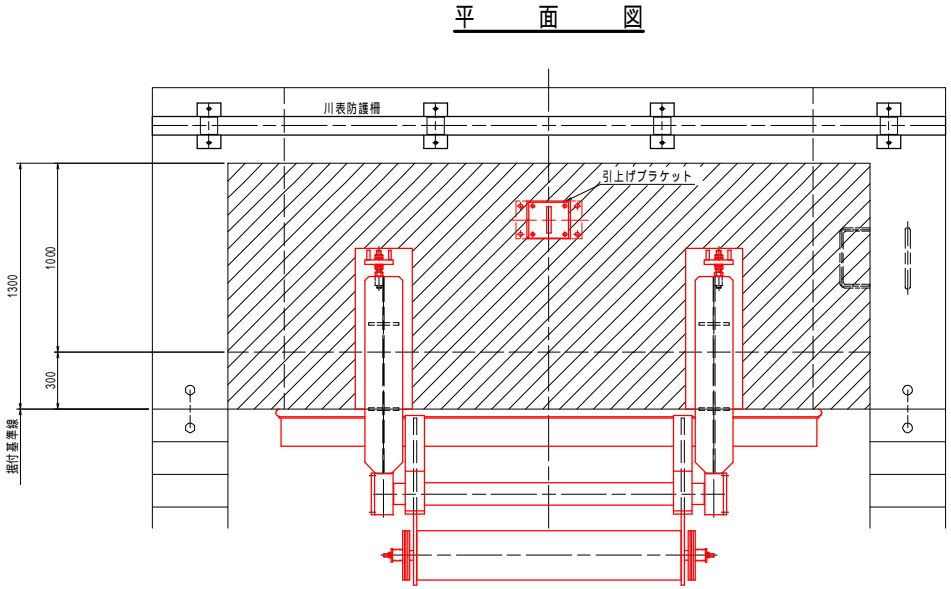


図 面 の 名 称		図面番号
排水樋門一般図 縮尺 図示		2
事 業 名	県営農業水路等長寿化・防災減災事業	
地 区 名	千樽地区	
路線名等		
業 務 名		
青森県上北農林水産事務所		

ゲート一般図 S=1:20
(千樽地区排水樋門)

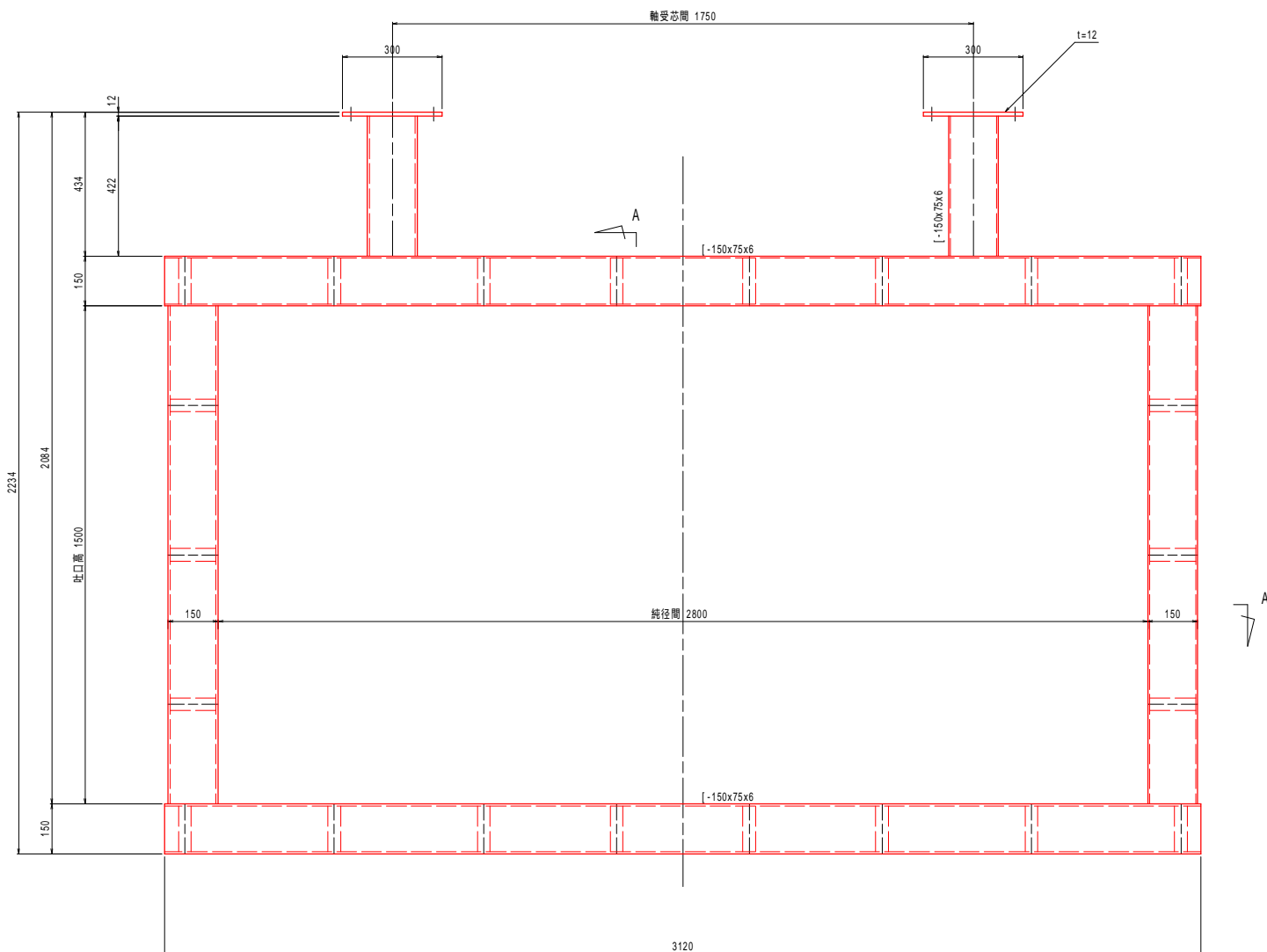
設計要項	
型 式	ステンレス製オートゲート
純径間×吐口高	2.80m x 1.50m
設 置 数	1 門
設 計 水 深	前 面：2.200m 後 面：0m
水 密 方 式	後面4方ゴム水密
開 閉 方 式	内外水位差による自動開閉
開 閉 角 度	通常時開扉角度 約 8°
	最大開閉角度 約 77°
揚 み 度	1/600以下
適 用 基 準 書	ダム・堤施設技術基準（案）

注 記
・  部は2次コンクリートを示す。

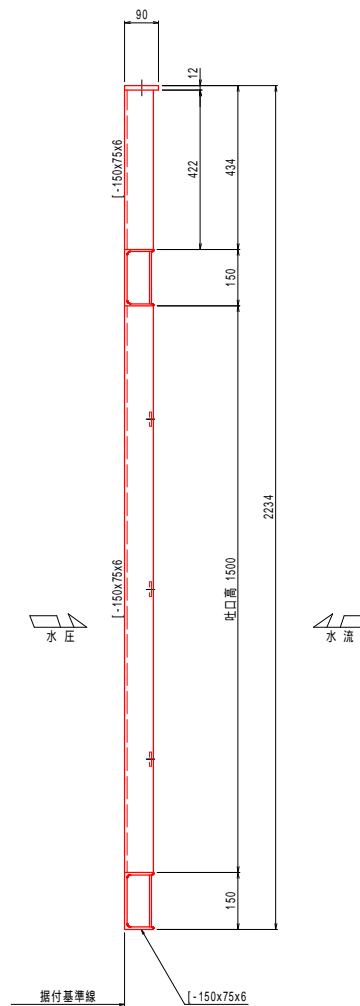


戸 当 り 組 立 図
(千樽地区排水樋門)

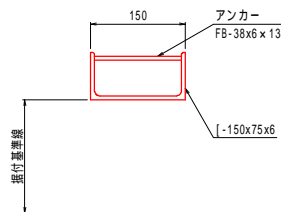
正 面 図 S=1:10



側 面 図 S=1:10



A - A 断 面 図 S=1:6



注 記

・材質は全てSUS304とする。

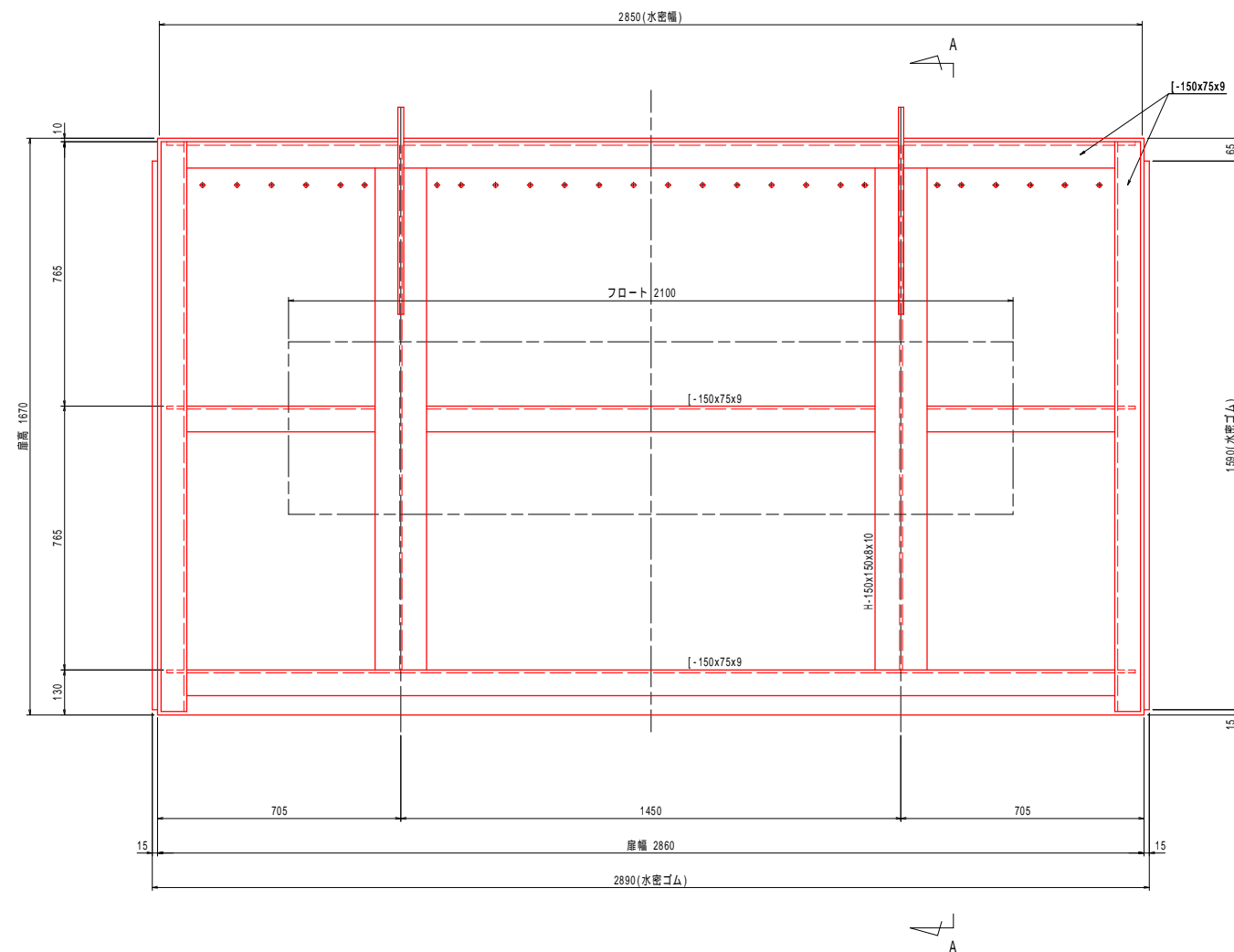
70/91

千樽長寿防災第2号工事

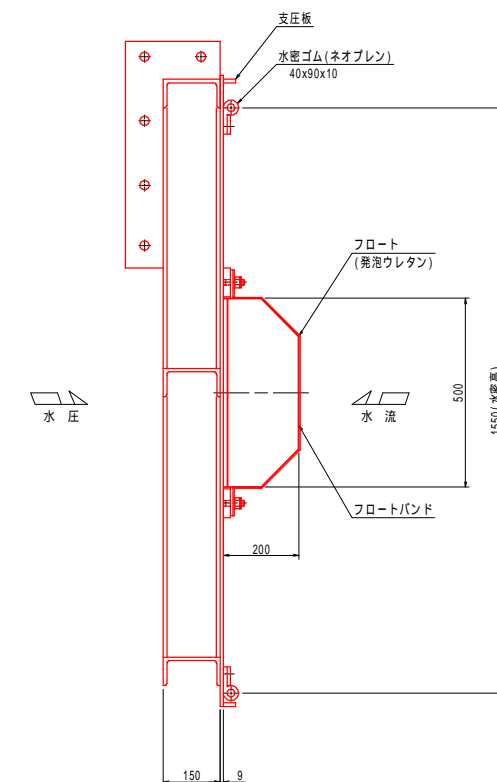
図 面 の 名 称		図面番号
戸当り組立図 縮尺 図示		4
事 業 名	県営農業水路等長寿命化・防災減災事業	
地 区 名	千樽地区	
路線名等		
業 務 名		
青森県上北農林水産事務所		

扉 体 組 立 図 S=1:10
(千樽地区排水樋門)

正 面 图



A - A 断面图



注記

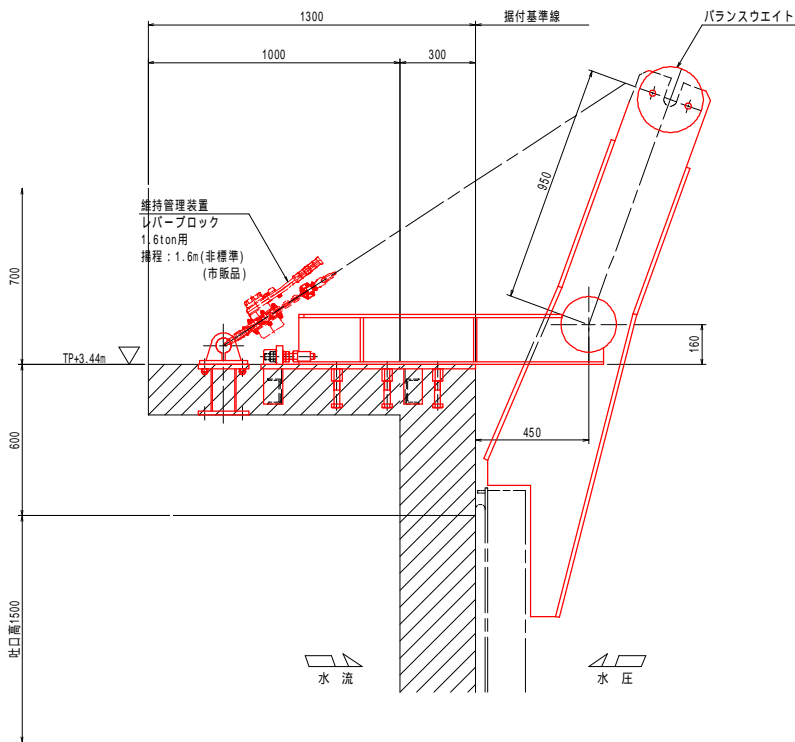
・特記以外の材質は全てSUS304とする。

図 面 の 名 称		図面番号
庫体組立図 縮尺 S=1:10		5
事 業 名	県営農業水路等長寿会化・防災減災事業	
地 区 名	千樽地区	
路線名等		
業 務 名		
青森県上北農林水産事務所		

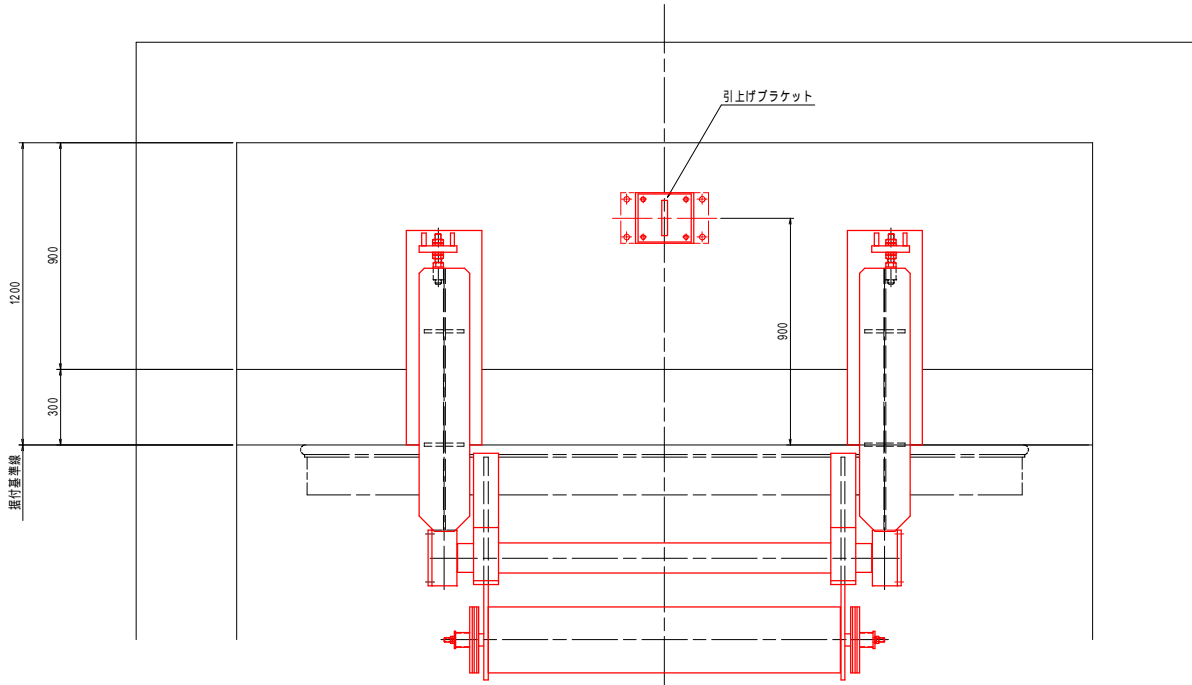
開閉装置組立図 S=1:15
(千樽地区排水樋門)

注 記
・特記以外の材質は全てSUS304とする。

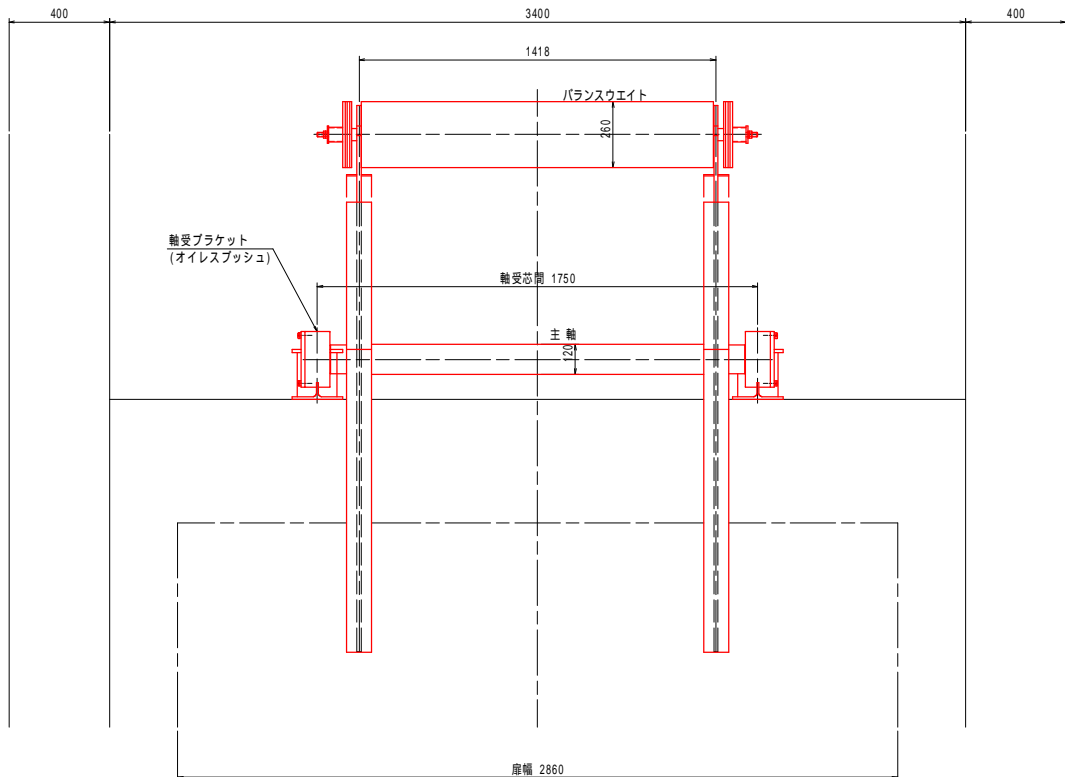
側 面 図



平 面 図



正 面 図



千樽長寿防災第2号工事	
図 面 の 名 称	図面番号
開閉装置組立図 縮尺 S=1:15	6
事 業 名	県営農業水路等長寿命化・防災減災事業
地 区 名	千樽地区
路線名等	
業 務 名	
青森県上北農林水産事務所	