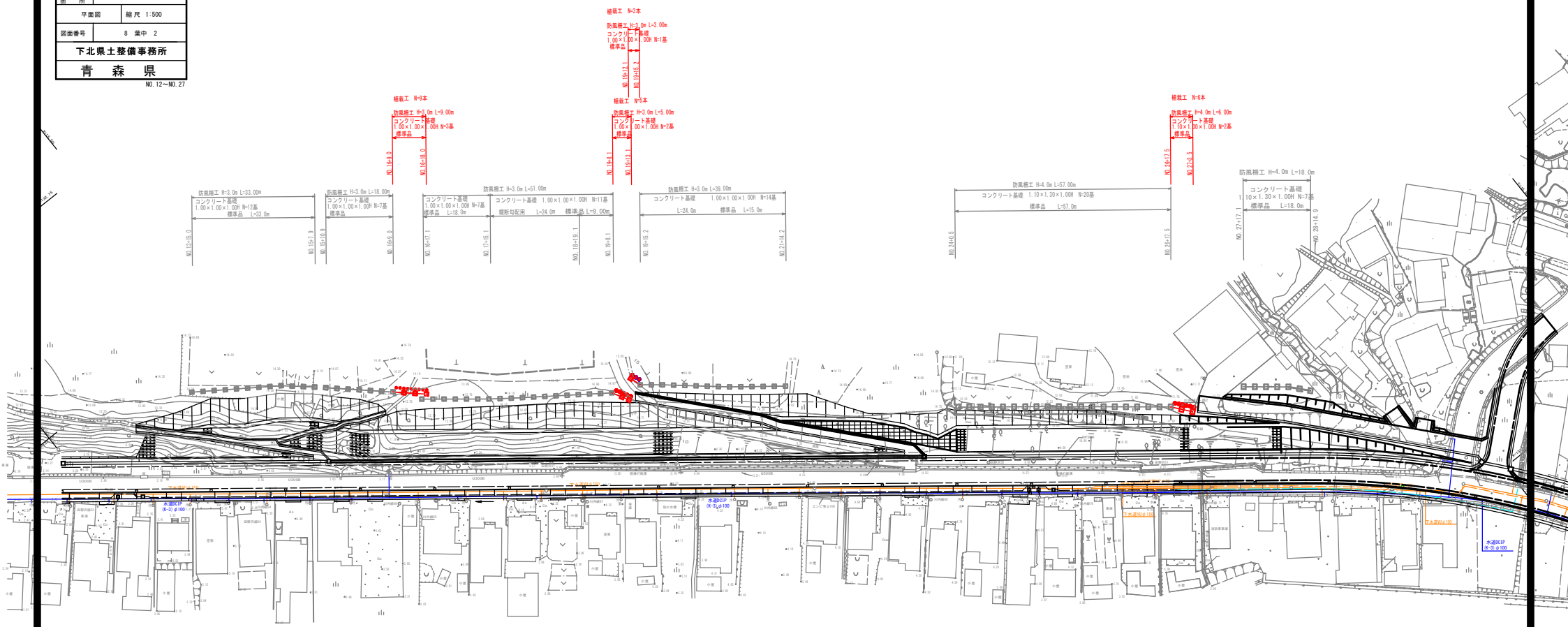


令和 6 年度 道路改良(安災)工事	
工事番号	緑 広達 第 173 号
路線名	国 道 3 3 8 号
施行所	むつ市川内町田野沢地内
平面図	縮 尺 1:500
図面番号	8 箇中 2
下北県土整備事務所	
青 森 県	
NO. 12~NO. 27	

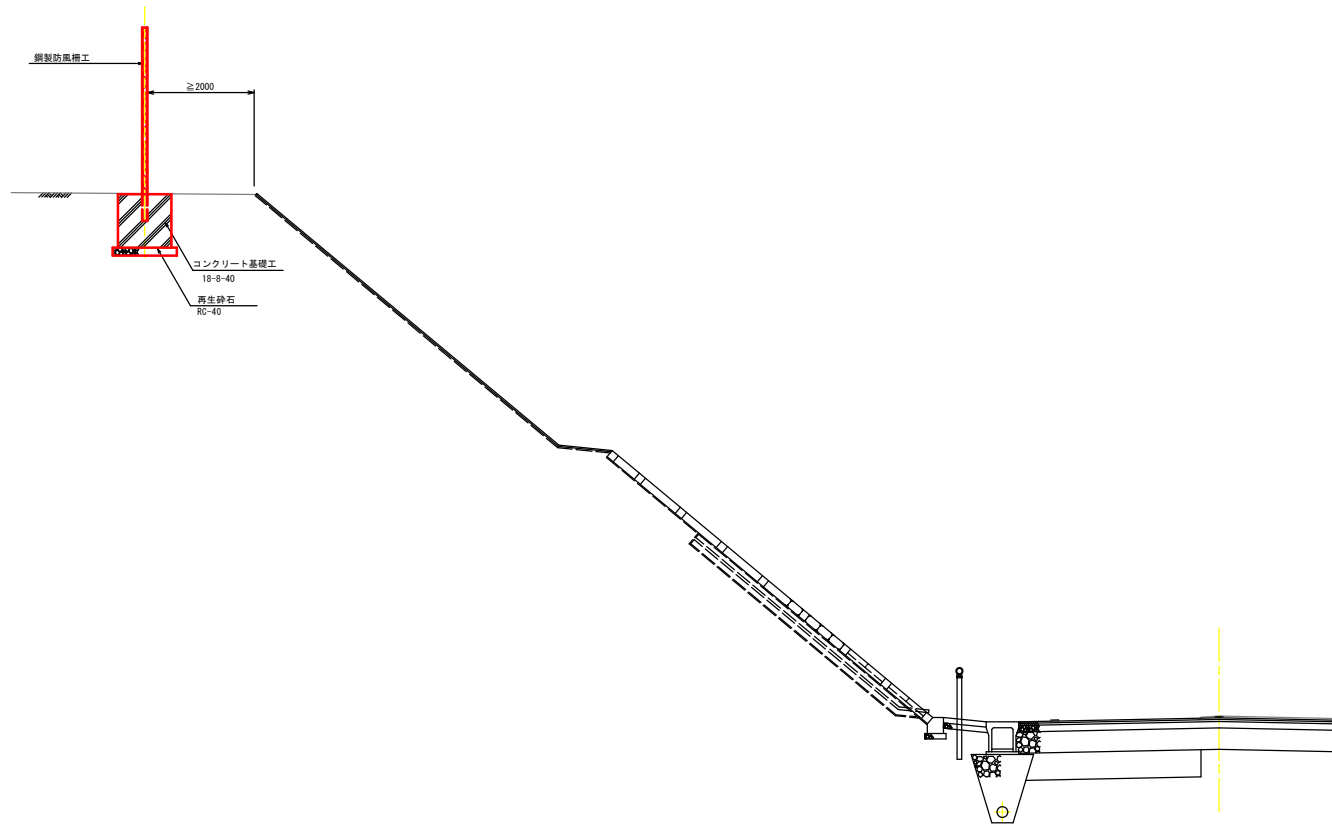
防風柵工平面図



令和 6 年度 道路改良(交差)工事	
工事番号	緑 広通 第 173 号
路 線 名	国道338号
施 行 所	むつ市川内町田野沢地内
標準断面図	縮尺 1:50
図面番号	8 箇中 4
下北県土整備事務所	
青 森 県	

標 準 断 面 図

S=1:50



令和 8 年度 道路改築(交安)工事	
工事番号	緑 広連 第 173 号
路線 名	国道338号
施行 箇所	むつ市川内町田野沢地内
防風柵工構造図 (柵高3.0m)	縮尺 図 示
図面番号	8 葉 中 5
下北県土整備事務所	
青 森 県	

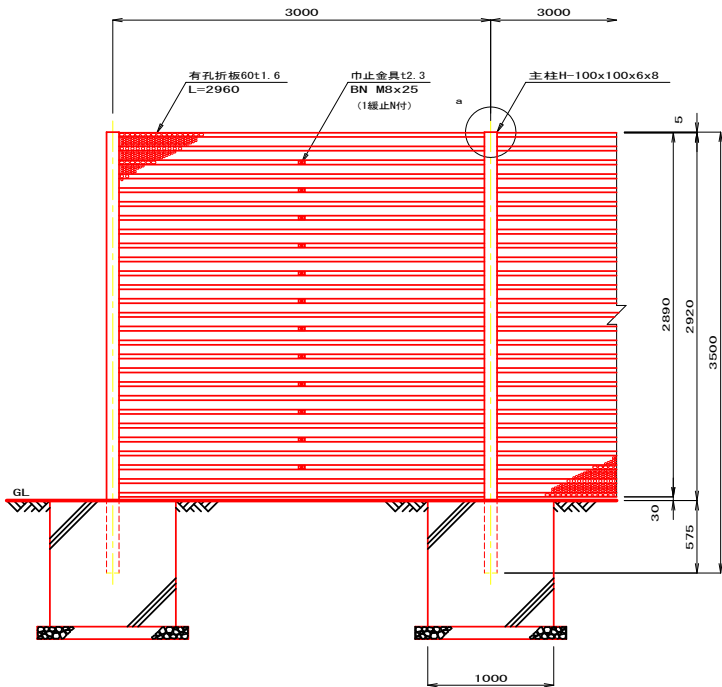
【設計条件】

風速 V=45m/s

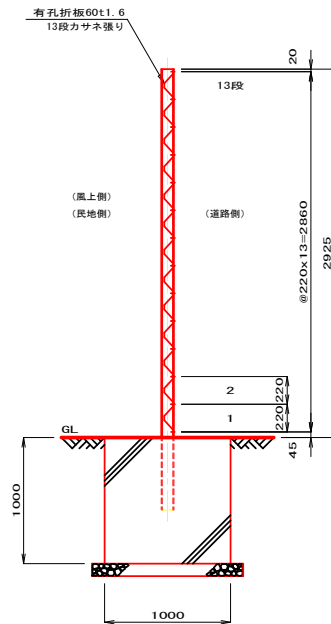
防風柵工構造図_標準型(柵高3.0m)



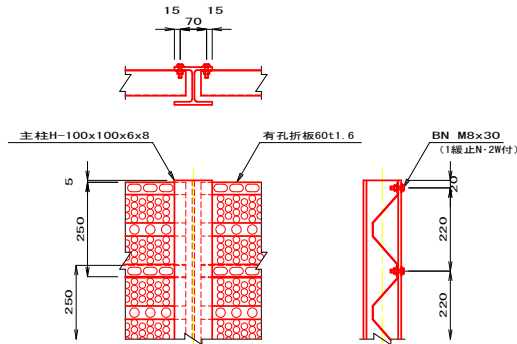
平面図 S=1:30



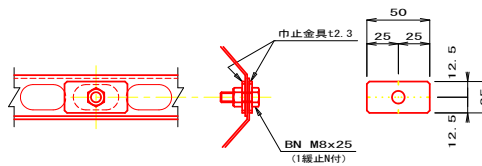
立面図 S=1:30



断面図 S=1:30



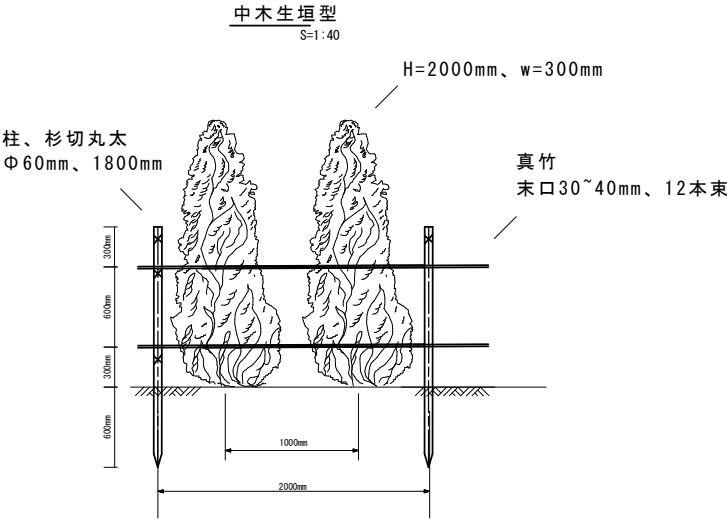
a 部詳細図 S=1:10



止金具取付詳細図 S=1:3

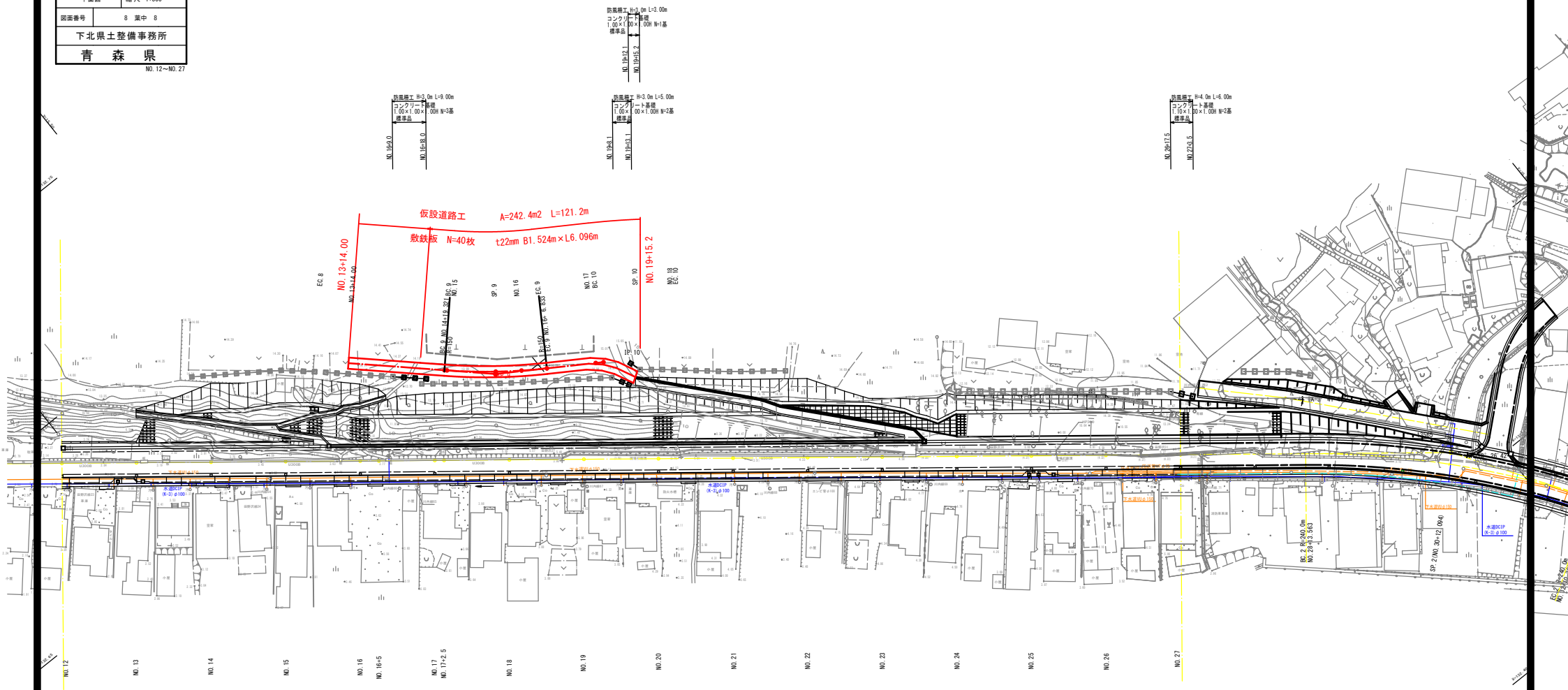
令和 8 年度 道路改良(交差)工事	
工事番号	緑 広達 第 173 号
路線 河川	国道338号
施行 箇所	むつ市川内町田野沢地内
植栽工平面割付図	縮尺 1:500
図面番号	8 葉中 7
下北県土整備事務所	
青 森 県	

植 栽 工 構 造 図 ※参考図



令和 6 年度 道路改良(交差)工事	
工事番号	繰 広連 第 173 号
路線名	国 道 3 3 8 号
施行所	むつ市内町田野沢地内
平面図	縮 尺 1:500
図面番号	8 箇中 8
下北県土整備事務所	
青 森 県	
NO. 12~NO. 27	

仮設工平面図 (参考)



1P. 2 (図上直視)
1A= 18' 26' 42"
R= 240
QL= 77.262
TL= 38.968
SL= 3.143