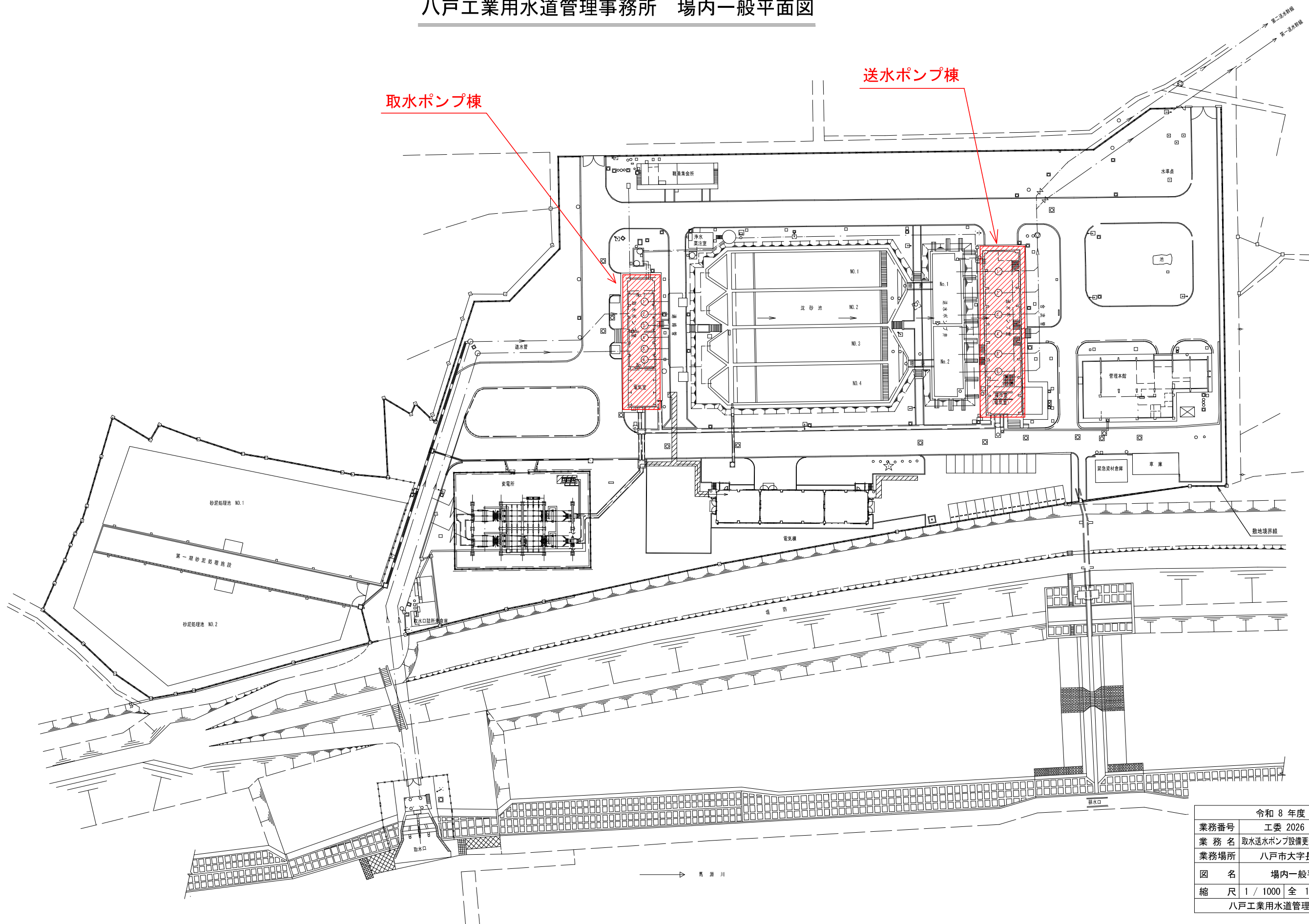


令和 8 年 度
工委2026第 10 号

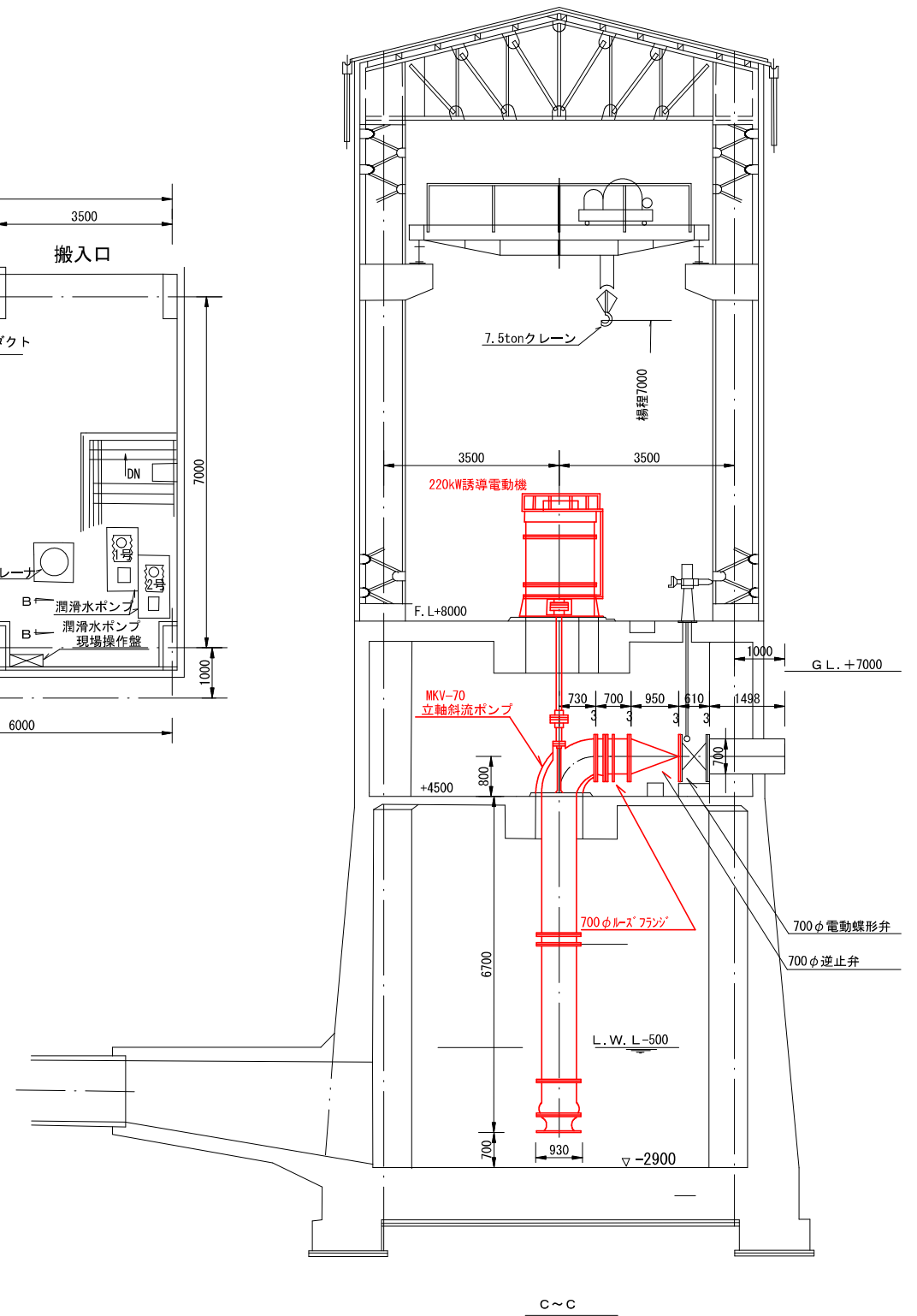
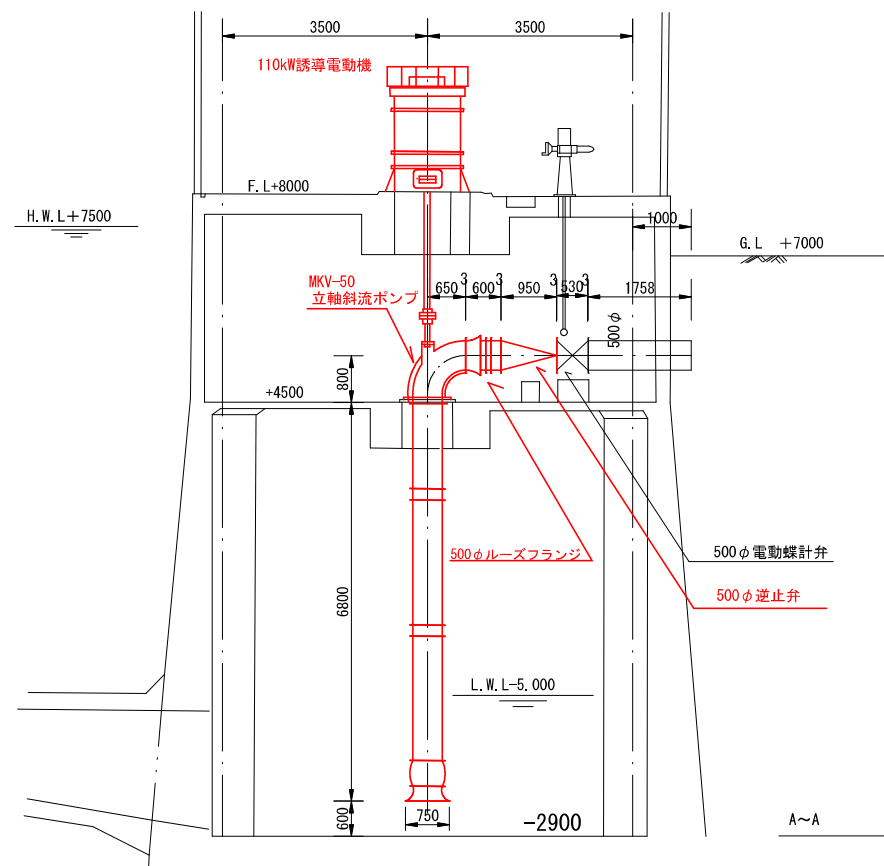
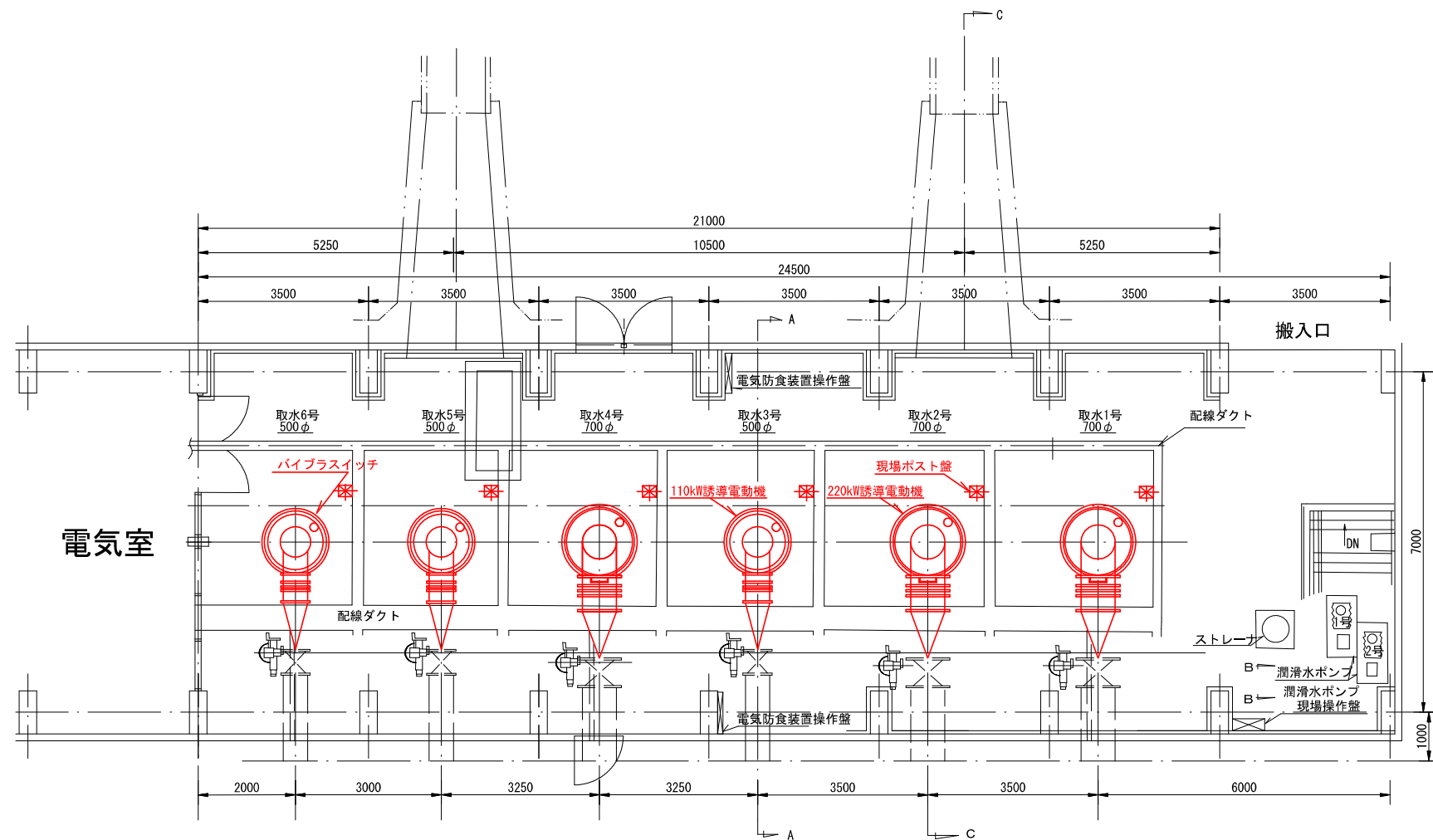
取水送水ポンプ設備更新実施設計業務委託

図 面 目 録							
番号	図 面 名 称	部数	備 考	番号	図 面 名 称	部数	備 考
1	場内一般平面図	1		10	送水ポンプφ700 組立断面図	1	
2	取水ポンプ棟平面図・立面図	1		11	送水電動機290kW 組立断面図	1	
3	送水ポンプ棟平面図・立面図	1		12	送水ポンプφ500 組立断面図	1	
4	電気棟平面図	1		13	送水電動機150kW 組立断面図	1	
5	単線結線図	1					
6	取水ポンプφ700 組立断面図	1					
7	取水電動機220kW 組立断面図	1					
8	取水ポンプφ500 組立断面図	1					
9	取水電動機110kW 組立断面図	1					
計						13	

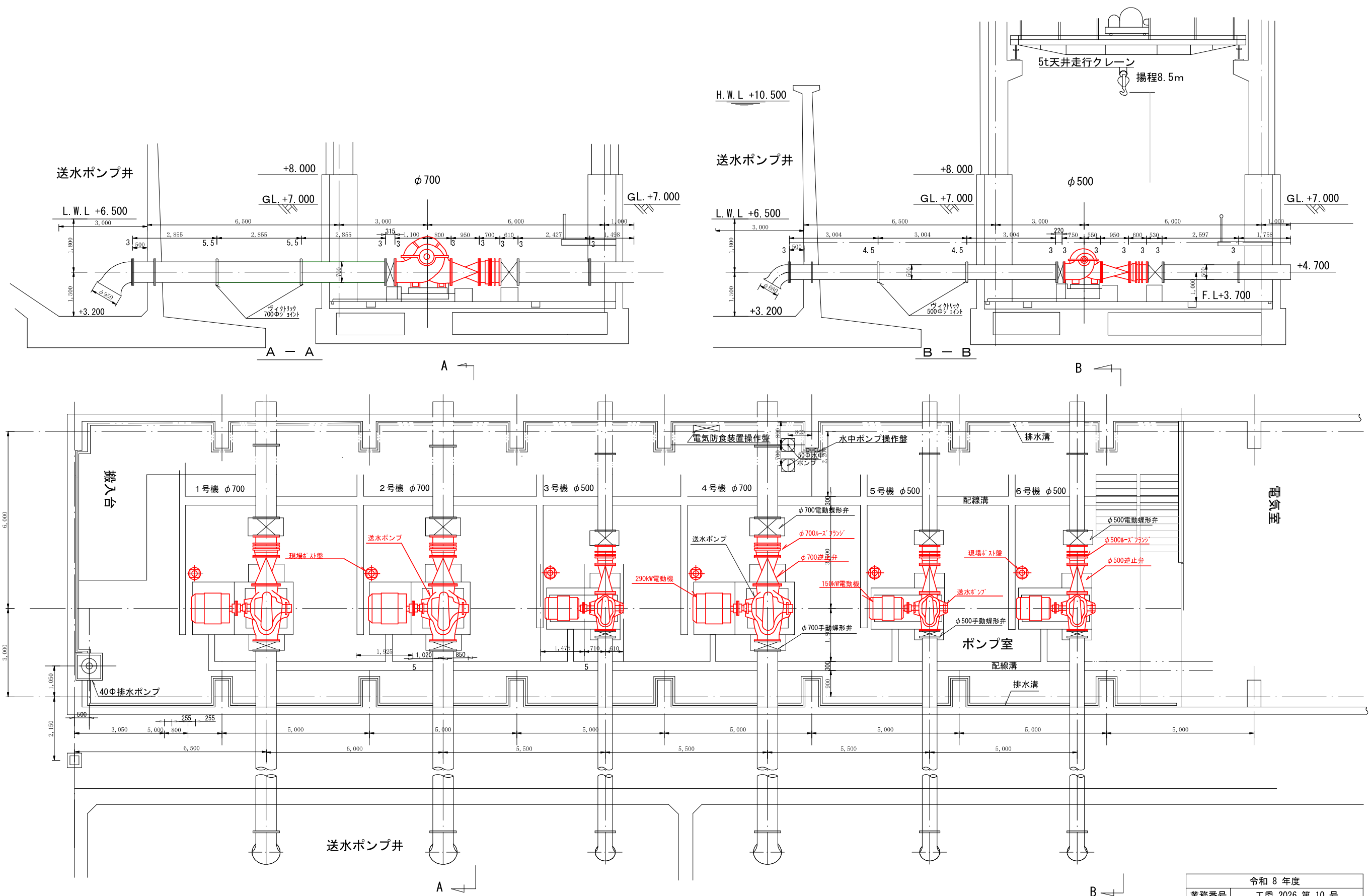
八戸工業用水道管理事務所 場内一般平面図



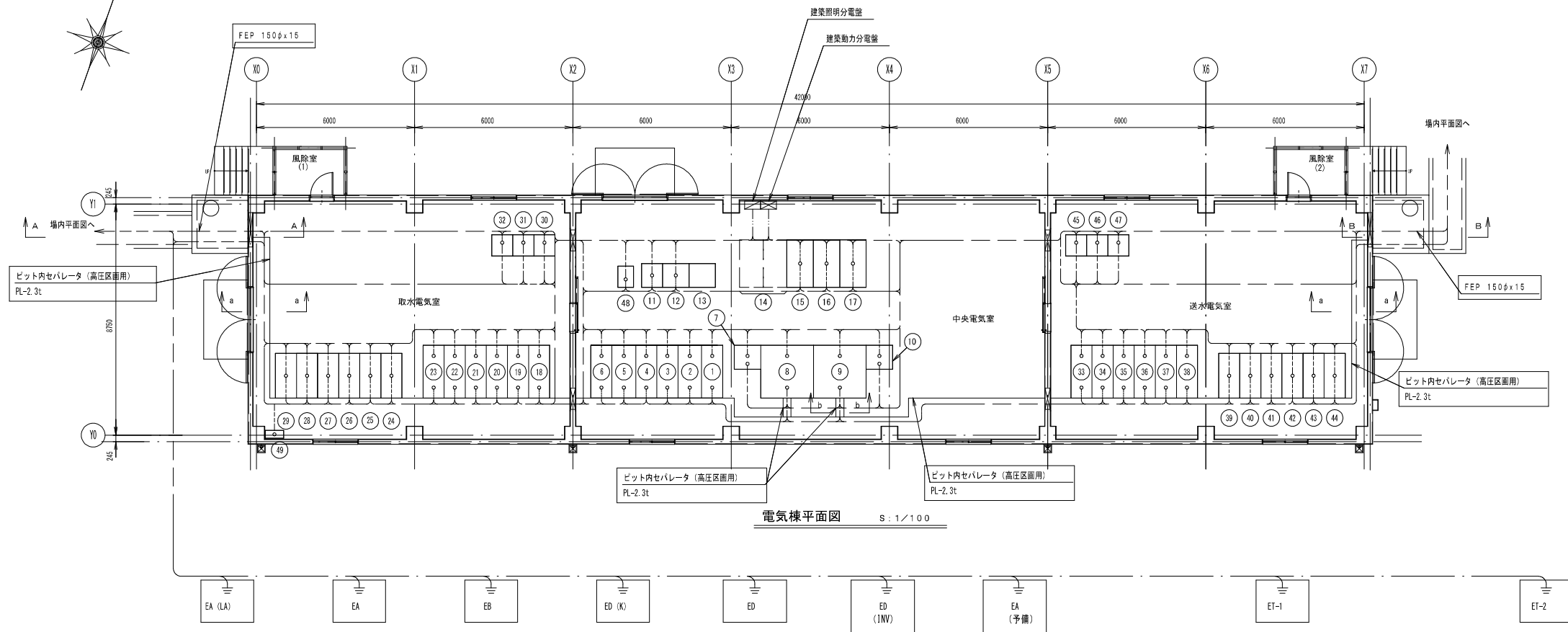
令和 8 年度			
業務番号	工委 2026 第 10 号		
業務名	取水送水ポンプ設備更新実施設計業務委託		
業務場所	八戸市大字長苗代 地内		
図名	場内一般平面図		
縮尺	1 / 1000	全 13	葉の内 1
八戸工業用水道管理事務所			



令和 8 年度	
業務番号	工委 2026 第 10 号
業務名	取水送水ポンプ設備更新 実施設計業務委託
施行箇所	八戸市大字長苗代 地内
図名	取水ポンプ棟平面図・立面図
縮尺	S=1:125 全 13 葉の内 2
八戸工業用水道管理事務所	

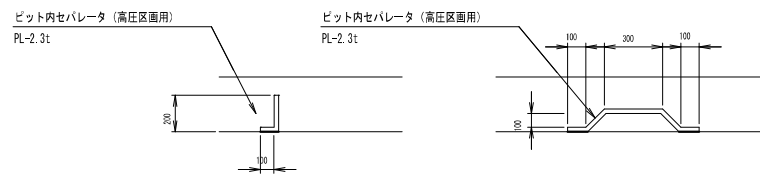


令和 8 年度	
業務番号	工委 2026 第 10 号
業 務 名	取水送水ポンプ設備更新 実施設計業務委託
施工箇所	八戸市大字長苗代 地内
図 名	送水ポンプ棟平面図・立面図
縮 尺	S=1/100 全 13 葉の内 3
八戸工業用水道管理事務所	



電気棟平面図 S: 1/100

盤名称一覧											
番号	記 号	名 称	備 考	番号	記 号	名 称	備 考	番号	記 号	名 称	備 考
①	HC-1	No. 1高圧しゃ断器盤	今 回	⑮	HP-1	1号取水電動機盤	今 回	③⑤	HP-9	3号送水電動機盤	今 回
②	HC-2	取水ポンプ 1次/No. 1動力変圧器1次盤	〃	⑮	HP-2	2号取水電動機盤	〃	③⑥	HP-10	4号送水電動機盤	〃
③	HC-3	コンデンサ 1次/No. 1E V T 盤	〃	⑳	HP-3	3号取水電動機盤	〃	③⑦	HP-11	5号送水電動機盤	〃
④	HC-4	母線連絡/No. 2 E V T 盤	〃	㉑	HP-4	4号取水電動機盤	〃	③⑧	HP-12	6号送水電動機盤	〃
⑤	HC-5	送水ポンプ 1次/No. 2動力変圧器1次盤	〃	㉒	HP-5	5号取水電動機盤	〃	③⑨	HP-7L	1号送水リアクトル盤	〃
⑥	HC-6	No. 2高圧しゃ断器盤	〃	㉓	HP-6	6号取水電動機盤	〃	④⑩	HP-8L	2号送水リアクトル盤	〃
⑦	LT-1	単相変圧器盤 (1)	〃	㉔	HP-1L	1号取水リアクトル盤	〃	④⑪	HP-9L	3号送水リアクトル盤	〃
⑧	HT-1	No. 1 200V動力変圧器盤	〃	㉕	HP-2L	2号取水リアクトル盤	〃	④⑫	HP-10L	4号送水リアクトル盤	〃
⑨	HT-2	No. 2 200V動力変圧器盤	〃	㉖	HP-3L	3号取水リアクトル盤	〃	④⑬	HP-11L	5号送水リアクトル盤	〃
⑩	LT-2	単相変圧器盤 (2)	〃	㉗	HP-4L	4号取水リアクトル盤	〃	④⑭	HP-12L	6号送水リアクトル盤	〃
⑪	CVCF-1	無停電電源装置 (インバータ盤)	〃	㉘	HP-5L	5号取水リアクトル盤	〃	④⑮	RY- 4	1号・ 2号送水継電器盤	〃
⑫	CVCF-2	無停電電源装置 (整流器盤)	〃	㉙	HP-6L	6号取水リアクトル盤	〃	④⑯	RY- 5	3号・ 4号送水継電器盤	〃
⑬	CVCF-3	無停電電源装置 (蓄電池盤)	〃	③⑩	RY-1	1号・ 2号取水継電器盤	〃	④⑰	RY- 6	5号・ 6号送水継電器盤	〃
⑭		特高監視操作盤	将 来	③⑪	RY-2	3号・ 4号取水継電器盤	〃	④⑱		電源切替盤	〃
⑮	U-CB-1	高圧監視操作盤	今 回	③⑫	RY-3	5号・ 6号取水継電器盤	〃	④⑲	ETB	接地端子盤	〃
⑯	T-CBN-1	取水ポンプ監視操作盤	〃	③⑬	HP-7	1号送水ポンプ盤	〃				
⑰	D-CBN-1	送水ポンプ監視操作盤	〃	③⑭	HP-8	2号送水ポンプ盤	〃				

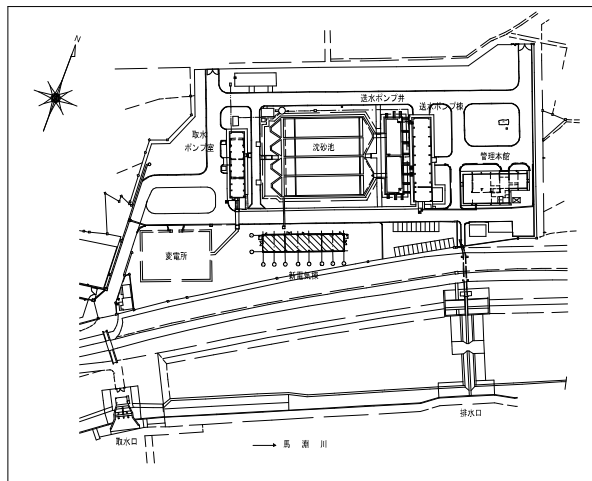


a-a 断面图 S=NONE

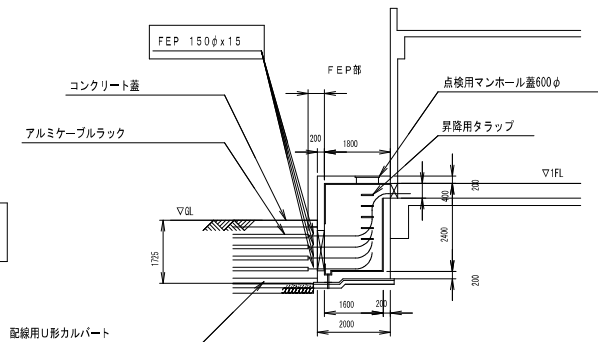
b-b 断面図 S=NONE

凡例

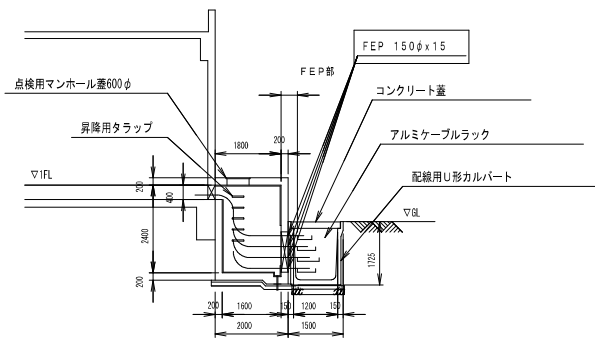
種 別	用 途	工 法
EA (LA)	A種接地 (避雷器)	接地銅板
EA	A種接地 (高圧機器)	〃
EB	B種接地 (変圧器中性点)	〃
ED (K)	D種接地 (監視・計装機器)	〃
ED	D種接地 (低圧機器)	〃
ED (INV)	D種接地 (インバータ機器)	〃
EA	予備	〃
ET-1	測定用1	接地棒
ET-2	測定用2	〃



キープラン



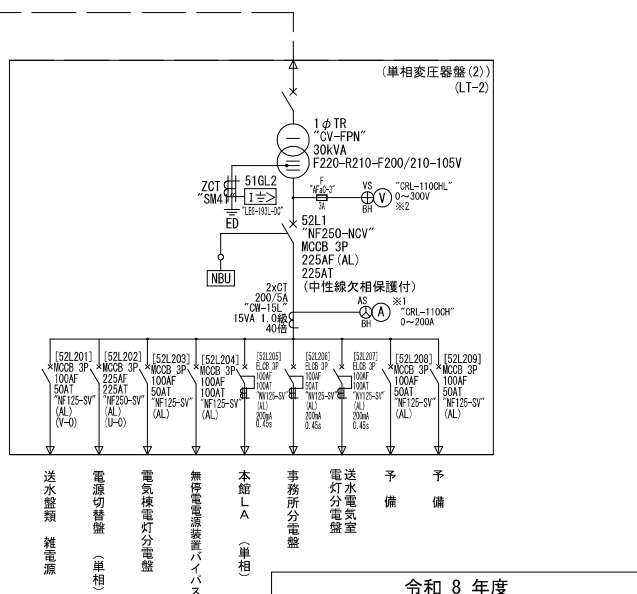
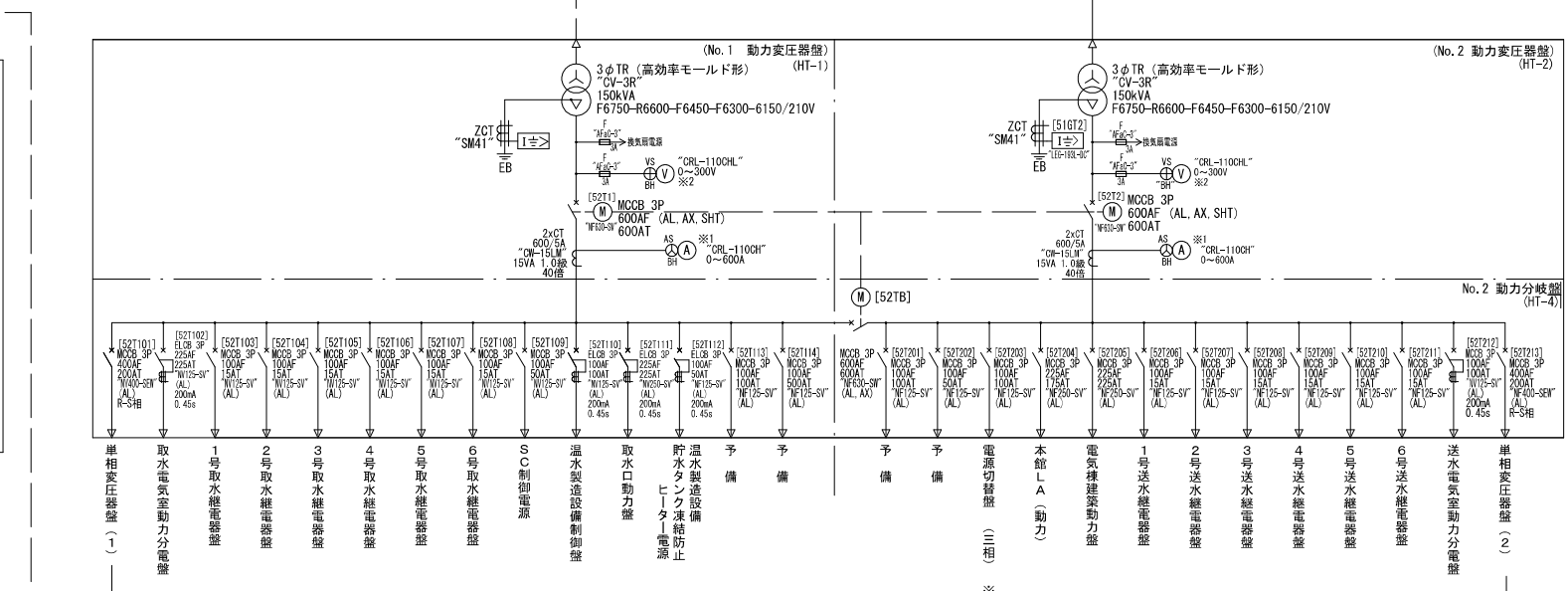
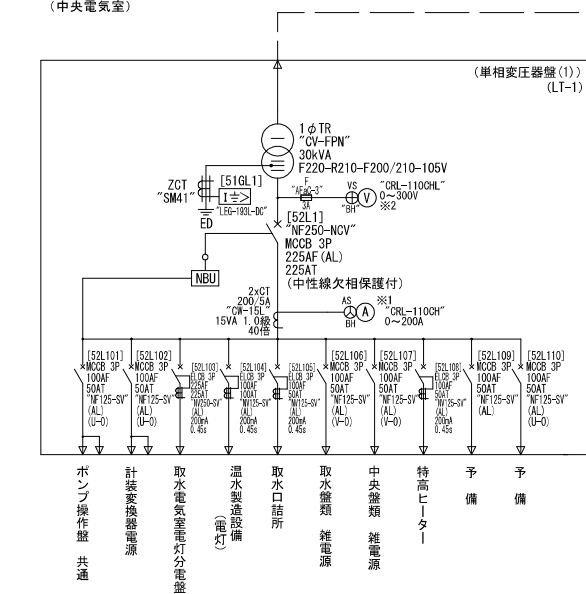
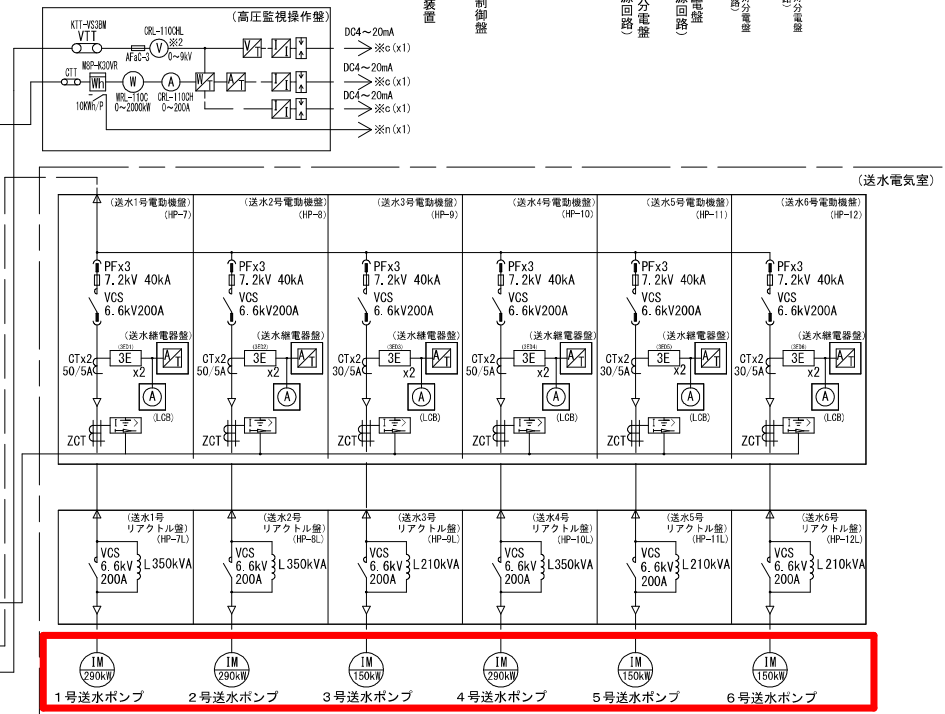
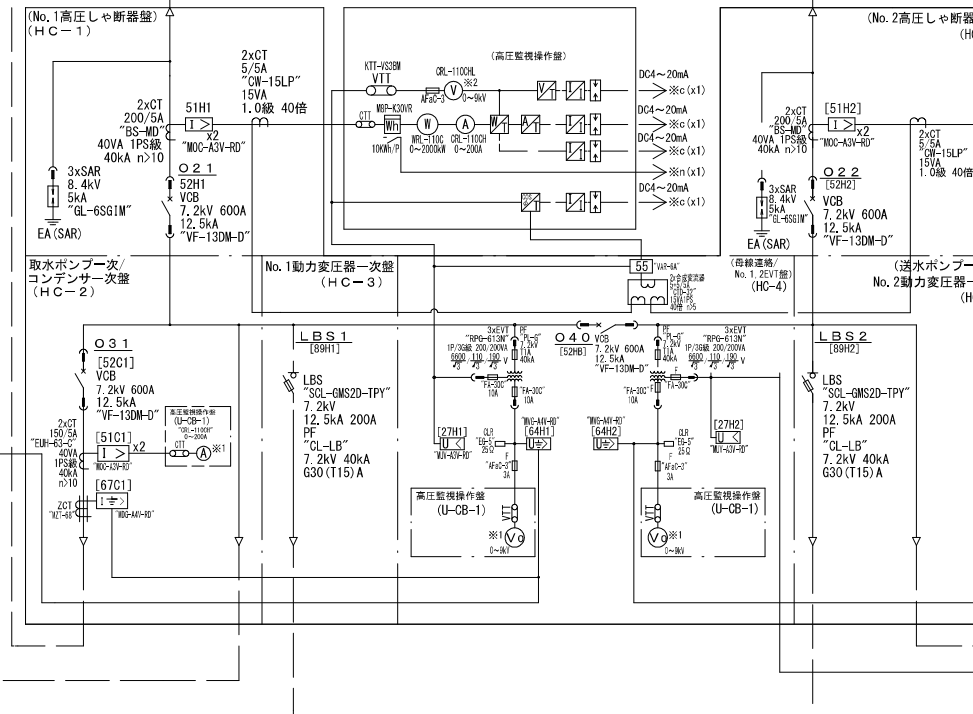
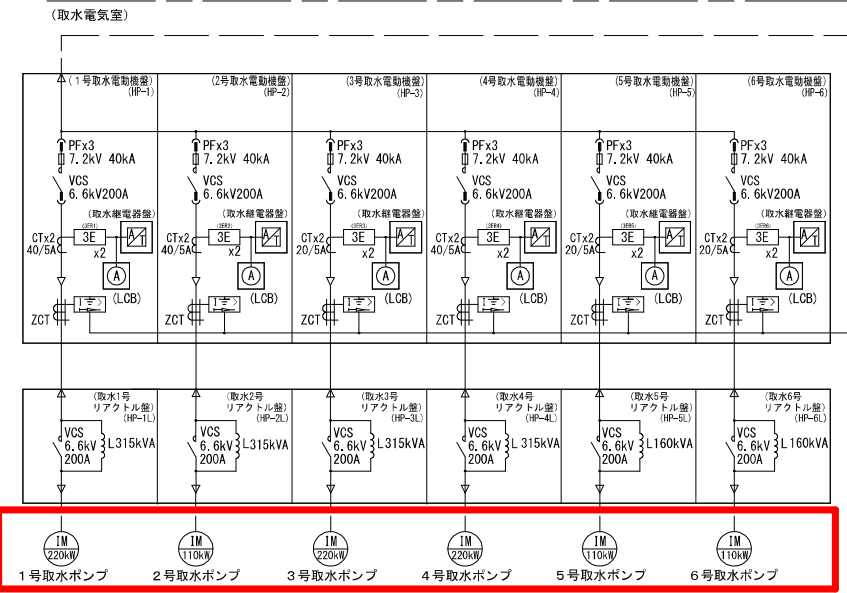
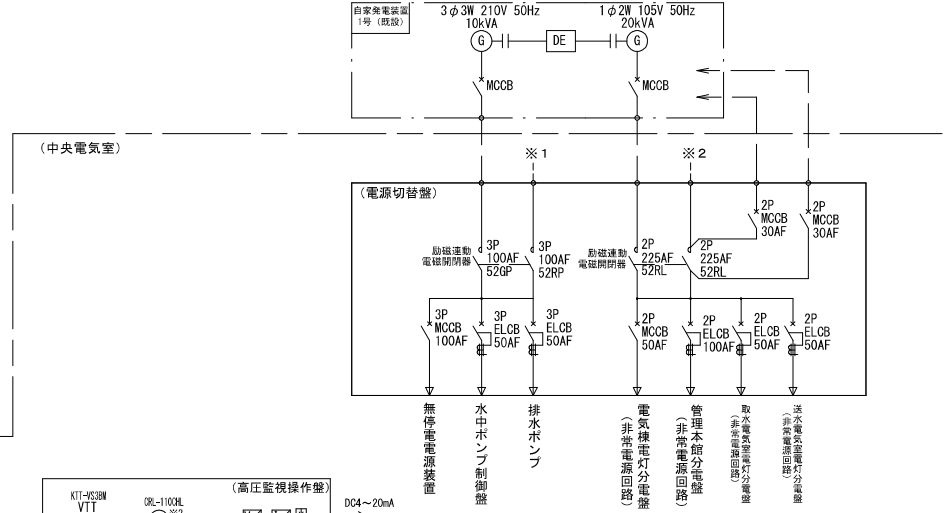
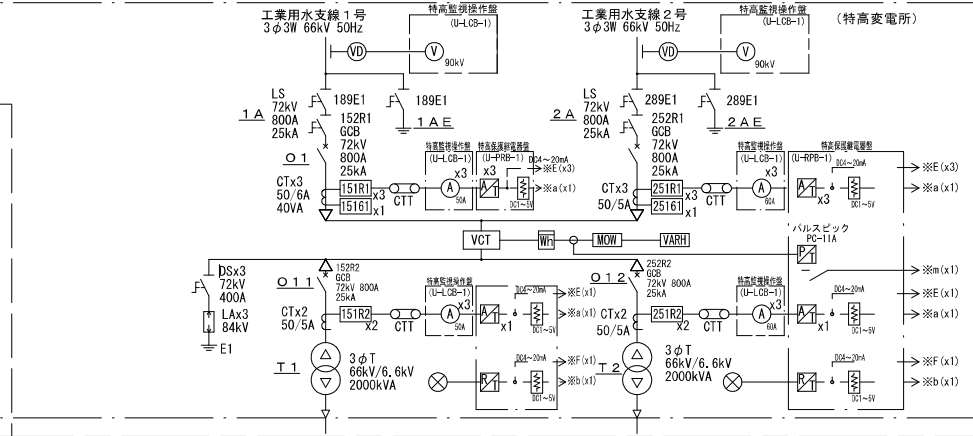
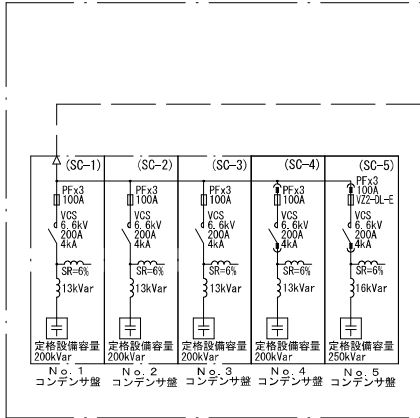
ケーブル引込用マンホール断面図 (A-A) S: 1/100



ケーブル引込用マンホール断面図 (B-B) S: 1/100

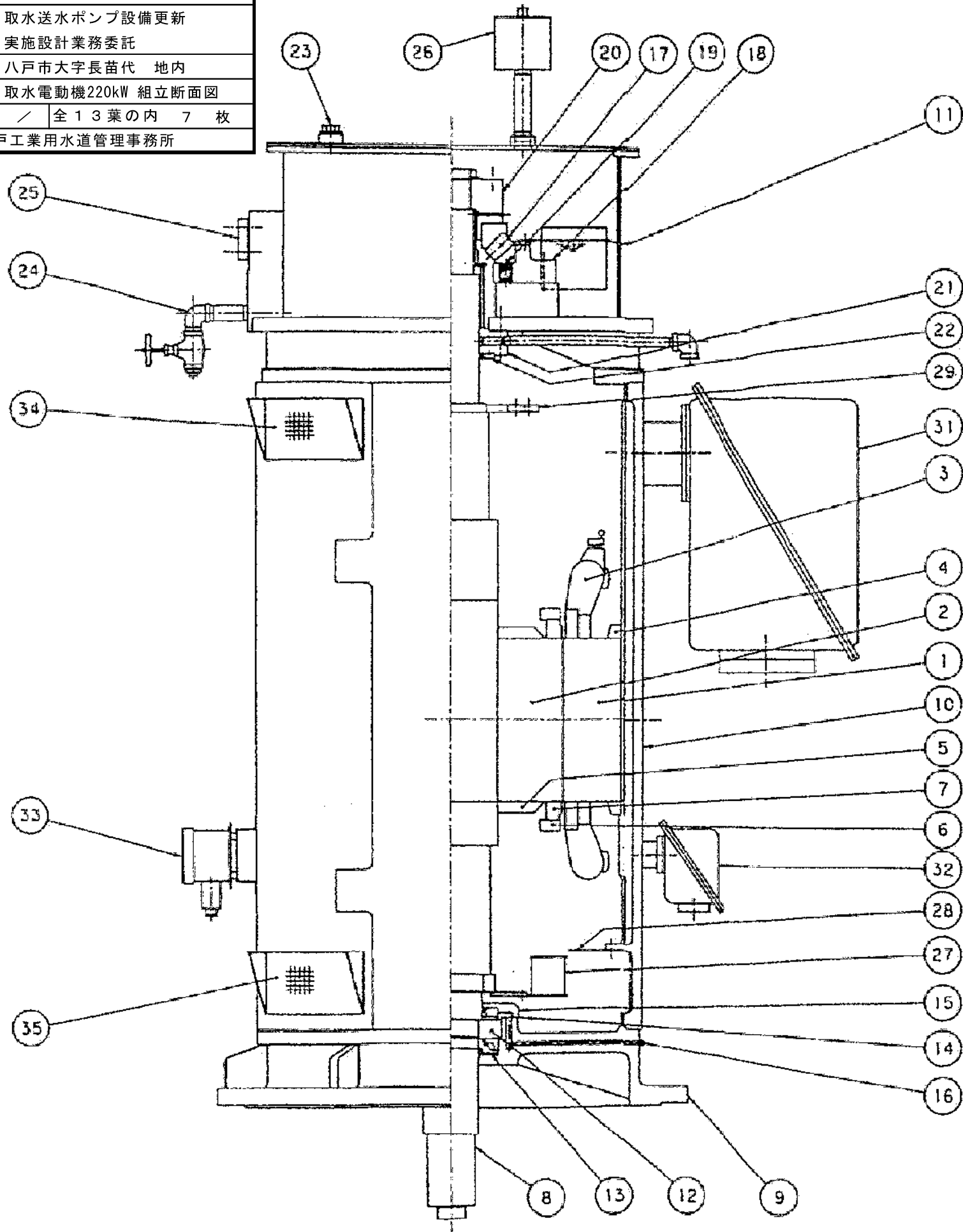
令和 8 年度			
業務番号	工委 2026 第 10 号		
業 務 名	取水送水ポンプ設備更新実施設計業務委託		
業務場所	八戸市大字長苗代 地内		
図 名	電気棟平面図		
縮 尺	1 / 100	全 13	葉の内 4
八戸工業用水道管理事務所			

記 号	名 称	記 号	名 称
PAS	柱上気中開閉器	Vo	電圧電圧計
VCT	取引変換器	VO	検電器
DS	断器	(●)	電動機
LA	避雷器		
PCS	カットアウトスイッチ	U >	交流過電圧継電器
ZVD	コンデンサ形計専用変圧器	U <	不足電圧継電器
EVT	接地形計専用変圧器	I >	過電流継電器
VGB	真空しゃ断器	I > 2	地絡過電圧継電器
LBS	負荷開閉器	I > 2	地絡方向継電器
VT	計測用変圧器	U	交流電圧継電器
CT	変流器	U > 2	地絡過電圧継電器
SR	直列リアクトル	2E	2要素継電器
SC	コンデンサ	55	自動力率調整器
T	変圧器		
VCS	真空スイッチ		
MCCB	配線用しゃ断器	G	発電機
PF	電力ヒューズ	EX	電動機
ZCT	零相変流器	NR	電動機
V	電圧計	DE	ディーゼル機関
A	電流計	GT	ガスタービン機関
Hx	周波数計		
W	電力計		
Wh	電力量計		
COSφ	力率計		

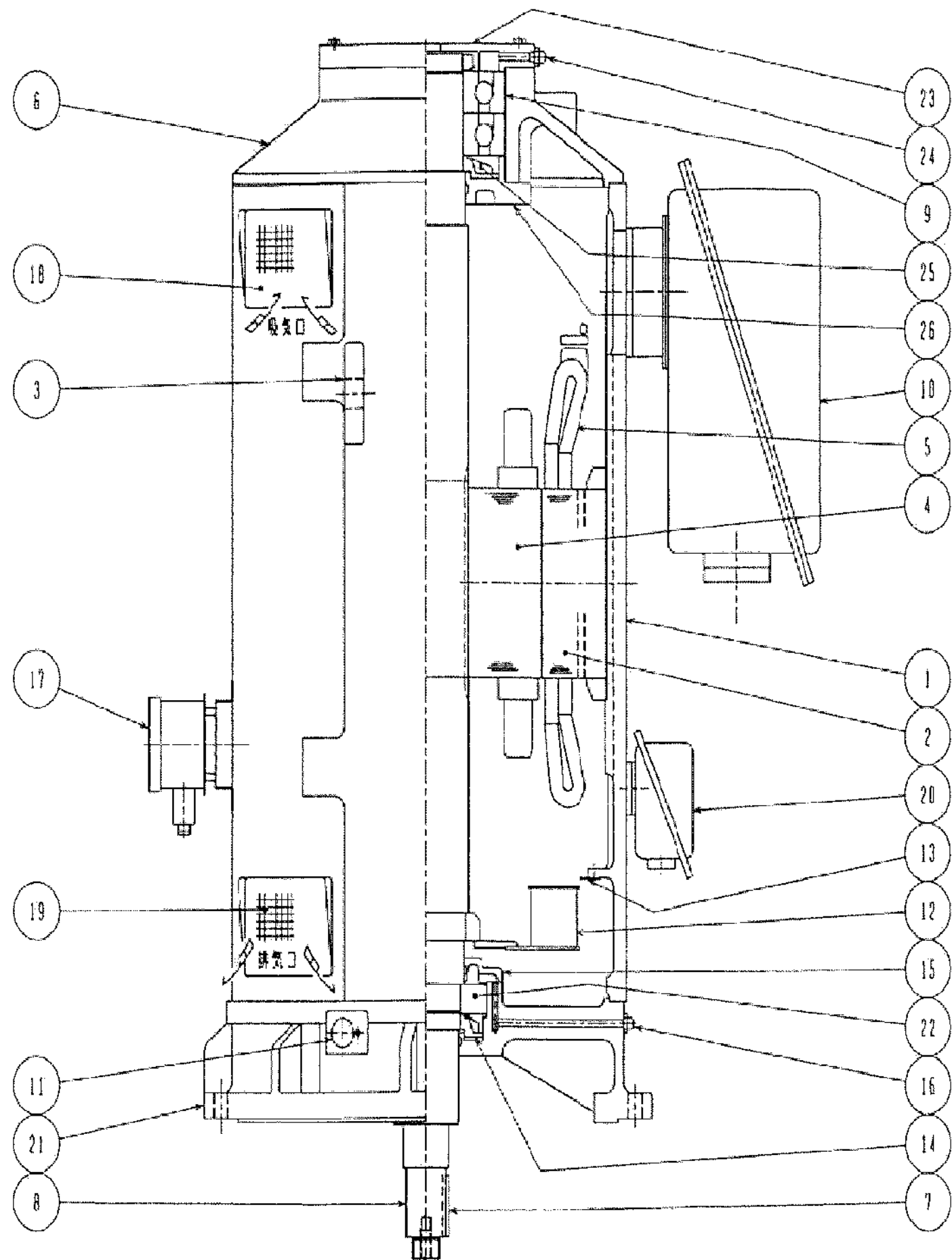


令和 8 年度	
業務番号	工委 2026 第 10 号
業務名	取水送水ポンプ設備更新実施設計業務委託
業務場所	八戸市大字長苗代 地内
図名	単線結線図
縮尺	全 13 葉の内 5
八戸工業用水道管理事務所	

令和 8 年度	
業務番号	工委 2026 第 10 号
業務名	取水送水ポンプ設備更新 実施設計業務委託
業務場所	八戸市大字長苗代 地内
図名	取水電動機220kW 組立断面図
縮尺	／ 全 13 葉の内 7 枚
八戸工業用水道管理事務所	



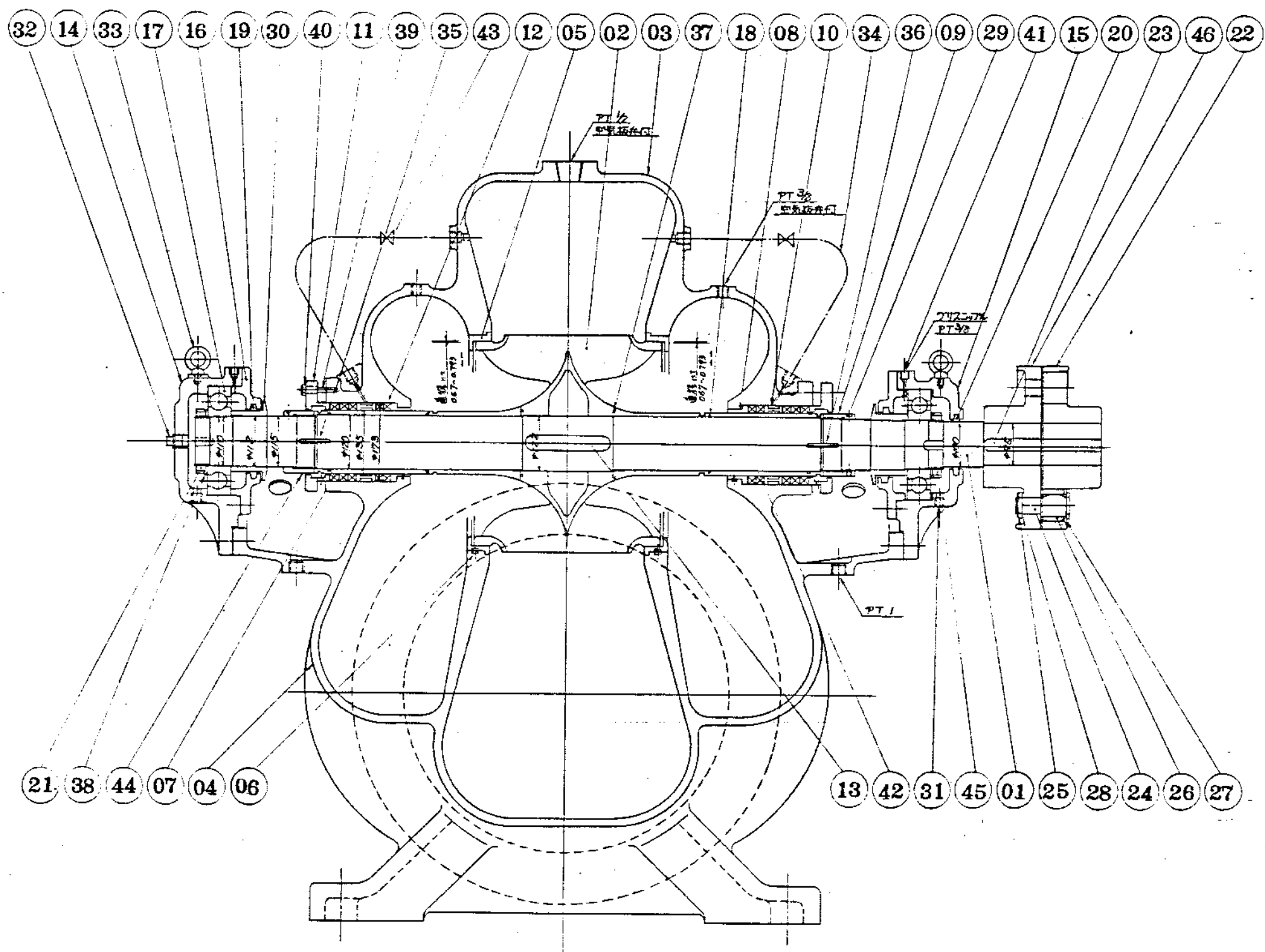
図番	品名	材質
1	固定子鉄心	鋼板
2	回転子鉄心	同上
3	固定子コイル	銅線
4	固定子クランプ	SS400
5	回転子クランプ	SS400
6	エンドリング	鋼板
7	回転子棒	鋼板
8	軸	SC50
9	下部ブラケット	FC200
10	フレーム	FC200
11	オイルタンク	SS400
12	下部軸受	SUJ2
13	グリース塗布環	FC150
14	調整ライナー	SS400
15	軸受カバー	FC150
16	グリースニップル	BSBMD1
17	上部軸受	SUJ2
18	軸受蓋	FC200
19	スプリング	SWPA
20	ランナー	SS400
21	油セキ	SS400
22	油切り	鋼板
23	給油口	SC50
24	排油口	FCMB32
25	油面計	強化ガラス
26	エアブリーザー	SS400
27	ファン(内部)	SS400
28	組立金(7ヶ所に別付の場合あり)	SS400
29	バランスリング	SS400
30		
31	一次用端子箱	SS400
32	固定子コイル測温用RTD用端子箱	SS400
33	軸受測温計	—
34	吸気用アミブタ	SS400
35	排気用アミブタ	SS400



品番	品名	材質
1	フレーム	FC200
2	固定子コア	ケイ素鋼板
3	吊り手(フレーム一体)	FC200
4	回転子コア	ケイ素鋼板
5	固定子コイル	平角銅線
6	上部ブラケット	FC200
7	軸端キー	S45C
8	軸	S45C
9	上部軸受	SHJ2
10	一次用端子箱	SS400
11	グリース出口	ポリアセタール樹脂
12	内部ファン	SS400
13	風受ケ (ファン直ニヨリ サカダイモータ用)	SS400
14	グリース厚除環	FC150
15	軸受カバー(下部側)	FC150
16	グリースニップル	B&BWD1
17	軸受用温度計	—
18	吸気用アミフラ	SS400
19	排気用アミフラ	SS400
20	固定子コイル測定用RTD端子箱	SS400
21	下部ブラケット	FC200
22	下部軸受	SHJ2
23	軸受カバー(上部側)	FC150
24	グリースニップル	B&BWD1
25	グリース厚除環	FC150
26	軸受カバー(上部側)	FC150

令和 8 年度		
業 務 番 号	工 委 2026 第 10 号	
業 務 名	取水送水ポンプ設備更新 実施設計業務委託	
業 務 場 所	八戸市大字長苗代 地内	
図 名	取水電動機110kW 組立断面図	
縮 尺	／	全 1 3 葉 の 内 9 枚
八戸工業用水道管理事務所		

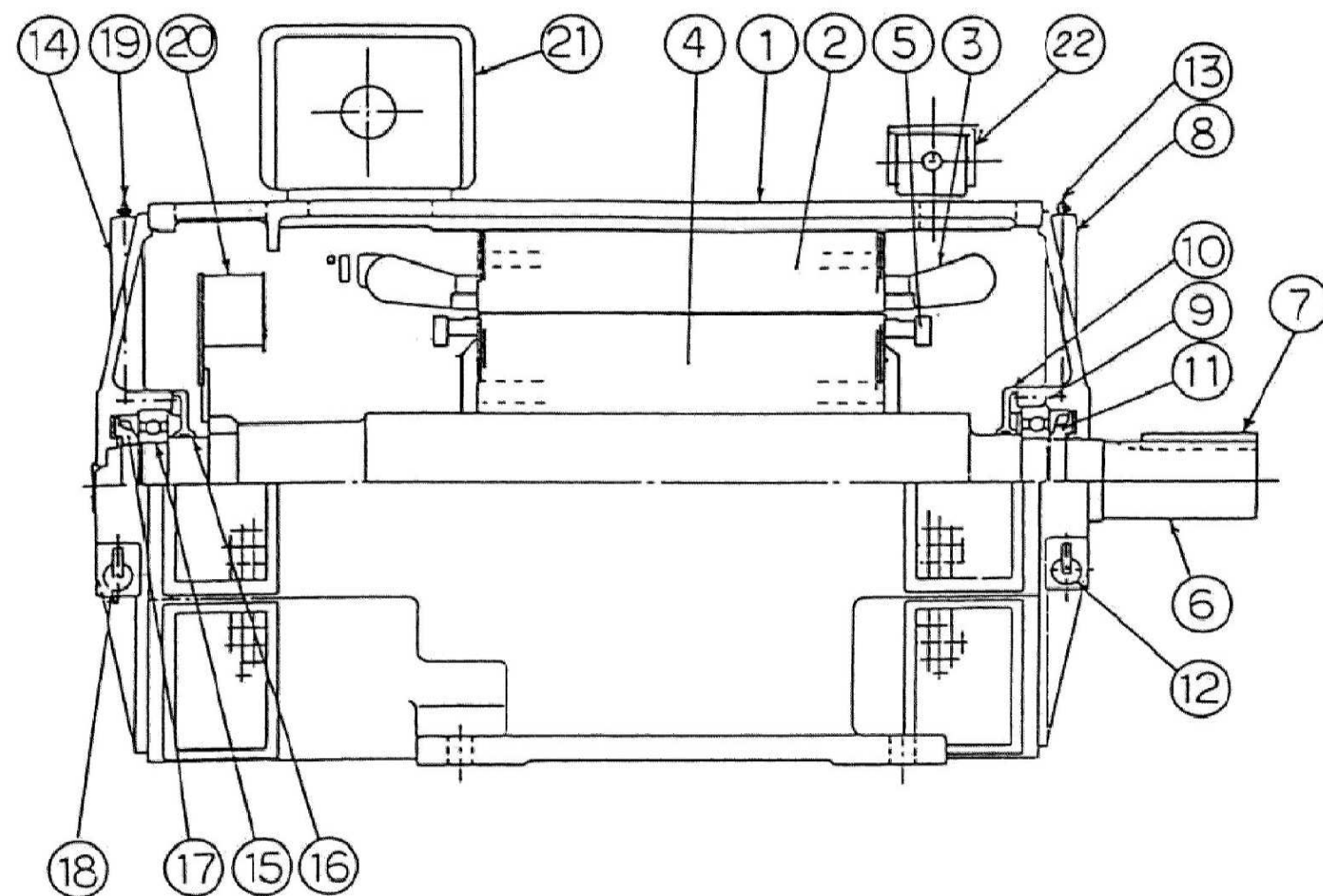
令和 8 年度	
業 務 番 号	工委 2026 第 10 号
業 務 名	取水送水ポンプ設備更新 実施設計業務委託
業 務 場 所	八戸市大字長苗代 地内
図 名	送水ポンプφ700 組立断面図
縮 尺	全 13 葉の内 10 枚
八戸工業用水道管理事務所	



ワシントンボルト M24×465 (補込ボルト)×227
軸受箱取付ボルト M20×60×127

148	カクアリンク本体(φ700)	FC20	1		
145	止ナット	SS41	1		
144	スリープナット	SUS304	1		
2148	手形ニードル弁	BC	2		
2142	軸スリーブ	SUS304	2		
2141	グリスニップル	BC	2		
1640	六角ナット	SUS304	6		
1639	軸止ボルト	SUS403	6		
2138	軸止金	—	2		NTNAN22
2137	O-リング	ATL	2		G-145
1136	スリープキー	SUS304	1		
1135	スリープキー	SUS403	1		
2134	シーリング用配管	CaTi-O	2		
2133	吊金具	SS41	2		
1132	栓	BC3C	1		
3131	プラグ	FC1828	3		
2130	木切り	BC6	2		
2129	軸止ネジ	SUS304	2		
8128	パッキン	パッキン	8		
8127	金	SS41	8		
8126	ゴムパッキン	ATL	8		
8125	ナット	SS41	8		
8124	ボルト	SS41	8		
1123	キー	S45C	1		
1122	カクアリンク本体(φ700)	FC20	1		
1121	止ナット	SS41	1		
1120	パッキン	パッキン	1		NTN22
2119	パッキン	パッキン	2		NTN30
2118	O-リング	ATL	2		G-120
2117	ボルトアクリンク	—	2		No.6322
2116	カバー	FC20	2		
1115	軸受箱	FC20	1		
1114	軸受箱	FC20	1		
1113	キー	SUS304	1		
1112	グランドパッキン	パッキン	10		パッキン65014
2111	パッキン押え	BC3	2		
2110	ゴムパッキン	BC6	2		
1109	スリープナット	SUS304	1		
2108	軸スリーブ	BC6	2		
2107	軸スリーブ	SUS304	2		
2106	軸ピン	SUS304	2		
2105	ワシントンリンク	SCS14	2		予備品2mm厚
1104	ワシントン(手形)	FC25	1		
1103	ワシントン(止形)	FC25	1		
1102	羽根車	SCS13	1		
1101	主軸	SUS403	1		

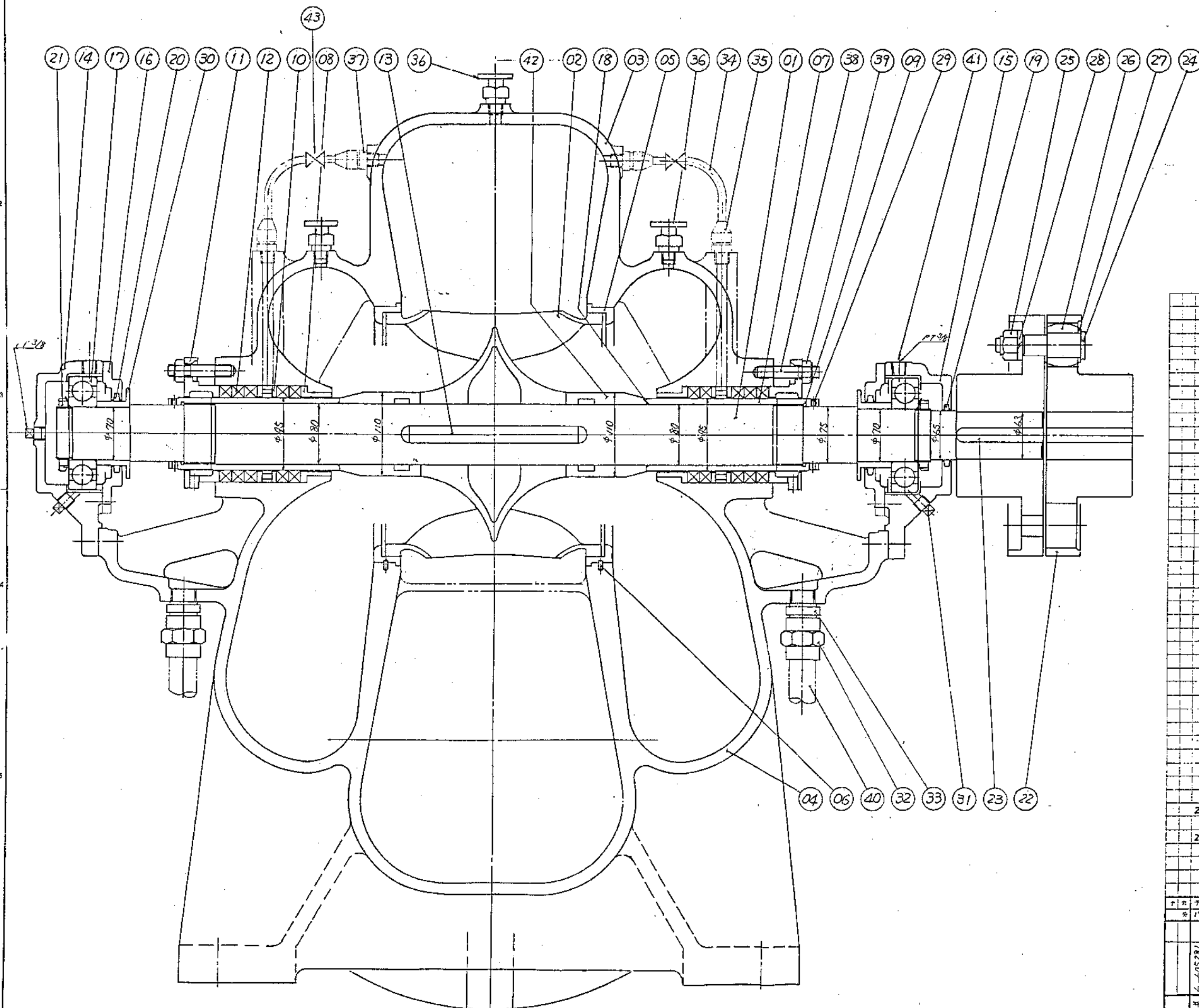
設計者	青森県公営企業局八戸工業用水道管理事務所
監理者	青森県公営企業局八戸工業用水道管理事務所
製図者	青森県公営企業局八戸工業用水道管理事務所
校対者	青森県公営企業局八戸工業用水道管理事務所
承認者	青森県公営企業局八戸工業用水道管理事務所
図名	送水2号ポンプ取替工事(DL-7042A)
組立断面図	
図号	P1-B3132
図尺	R-0



品番	品 名	材 質
1	フ レ ー ム	FC200
2	固 定 子 コ ア	ケイ素鋼板
3	固 定 子 コ イ ル	平角銅線
4	回 転 子 コ ア	ケイ素鋼板
5	エ ン ド リ ン グ	CU
6	軸	S45C
7	軸 端 キ ー	S45C
8	ブ ラ ケ ッ ト	FC200
9	軸 受	SUJ2
10	軸 受 カ バ ー	FC150
11	排 油 ラ ン ナ ー	FC150
12	排 油 口	ポリエタレン樹脂
13	グ リ ー ス ニ ッ プ ル	BsBMD1
14	ブ ラ ケ ッ ト	FC200
15	軸 受	SUJ2
16	軸 受 カ バ ー	FC150
17	排 油 ラ ン ナ ー	FC150
18	排 油 口	ポリエタレン樹脂
19	グ リ ー ス ニ ッ プ ル	BsBMD1
20	内 部 フ ァ ン	SS400
21	一 次 用 端 子 箱	SS400
22	固定子コイル测温用RTD端子箱	SS400

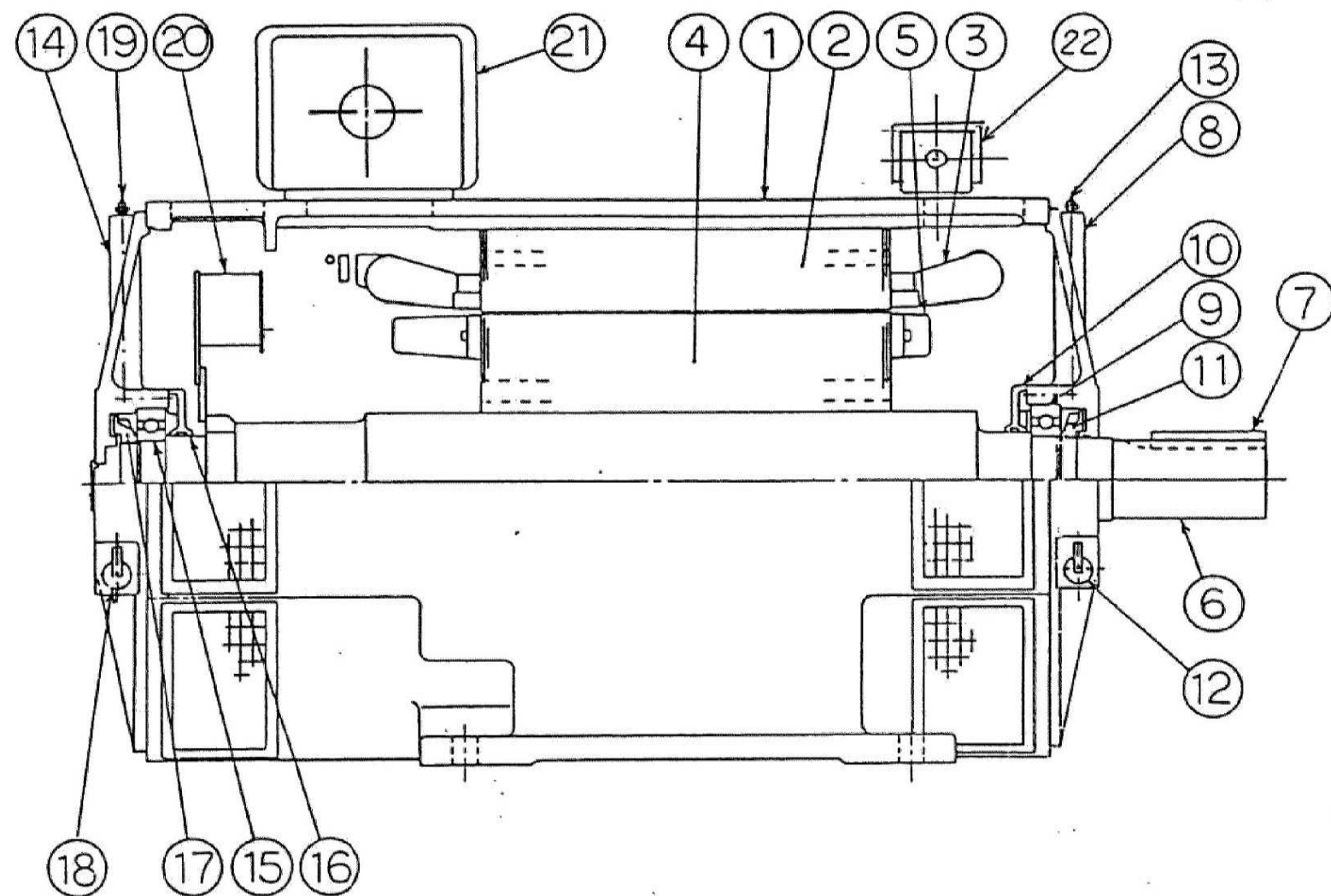
令和 8 年度	
業 務 番 号	工委 2026 第 10 号
業 務 名	取水送水ポンプ設備更新 実施設計業務委託
業 務 場 所	八戸市大字長苗代 地内
図 名	送水電動機290kW 組立断面図
縮 尺	／ 全 13 葉の内 11 枚
八戸工業用水道管理事務所	

令和 8 年度	
業務番号	工委 2026 第 10 号
業務名	取水送水ポンプ設備更新 実施設計業務委託
業務場所	八戸市大字長苗代 地内
図名	送水ポンプφ500 組立断面図
縮尺	全 13 葉の内 12 枚
八戸工業用水道管理事務所	



243	正形ニードル弁	8C	2	
242	スリープ(イペフ部)	SUS304	2	
241	グリスニップル	S20C	2	
240	ドリル用配管	S4P	2	
639	六角ナット	SUS304	6	M16
638	六角ボルト	SUS403	6	
237	銅管用ニップル	BsBM	2	PT3/8
336	空気弁	BsBF	3	
435	銅管用ナット	BsBM	4	
234	ミリング用配管	CuT10	2	
233	ねじ込六角ニップル	FCMB28	2	PT1
232	ねじ込ユニオン	FCMB28	2	
331	フック	FCMB28	3	
230	水切り	SUS304	2	
229	通り止メねじ	SUS304	2	M6x8
1028	パネ金	SWRH4	10	
1027	金	SS41	10	
1026	ゴムブッシュ	合成ゴム	10	
1025	六角ナット	SS41	10	M24
1024	リマボルト	SS41	10	
123	キー(継手用)	S45C	1	
122	フランジのつなぎ軸継ぎ	FC20	1	φ315(15B1452)
221	ナット	SS41	2	新製済品
220	パッキン	フェルト	2	85φ
119	パッキン	フェルト	1	65φ
218	Oリング	合成ゴム	2	
217	主軸	—	2	φ63/4
216	軸受箱カバー	FC20	2	
115	軸受箱(継手側)	FC20	1	
114	軸受箱(軸端側)	FC20	1	
113	キー(軸継手用)	SUS403	1	
1012	軸パッキン	—	10	φ63/4
211	パッキン押え	BC6	2	
210	止水ブッシュ	BC6	2	
209	スリープ止メナット	SUS304	2	
208	ブッシュ	BC6	2	
207	スリープ(70mm部)	SUS304	2	
206	通り止メピン	SUS304	2	
205	ケーシングリンフ	SCS14	2	新製済品-2mm
104	ケーシング下半部	FC25	1	
103	ケーシング上半部	FC25	1	
102	羽根板	SCS13	1	
101	主軸	SUS403	1	

ポンプ	ポンプ	青森県公営企業局殿御注文
小	大	八戸工業用水道管理事務所向
工	機	送水5号ポンプ取替工事
図	面	送水5号ポンプ組立断面図
P1-B4340		R-0



品番	品 名	材 質
1	フ レ ー ム	FC200
2	固 定 子 コ ア	ケイ素鋼板
3	固 定 子 コ イ ル	平角銅線
4	回 転 子 コ ア	ケイ素鋼板
5	エ ン ド リ ン グ	アルミ
6	軸	S45C
7	軸 端 キ ー	S45C
8	ブ ラ ケ ッ ト	FC200
9	軸 受	SUJ2
10	軸 受 カ バ ー	FC150
11	排 油 ラ ン ナ ー	FC150
12	排 油 口	ポリアセタール樹脂
13	グ リ ー ス ニ ッ プ ル	BsBMD1
14	ブ ラ ケ ッ ト	FC200
15	軸 受	SUJ2
16	軸 受 カ バ ー	FC150
17	排 油 ラ ン ナ ー	FC150
18	排 油 口	ポリアセタール樹脂
19	グ リ ー ス ニ ッ プ ル	BsBMD1
20	内 部 フ ァ ン	SS400
21	一 次 用 端 子 箱	SS400
22	固定子コイル測温用RTD端子箱	SS400

令和 8 年度	
業 務 番 号	工委 2026 第 10 号
業 務 名	取水送水ポンプ設備更新 実施設計業務委託
業 務 場 所	八戸市大字長苗代 地内
図 名	送水電動機150kW 組立断面図
縮 尺	／ 全 13 葉の内 13 枚
八戸工業用水道管理事務所	