

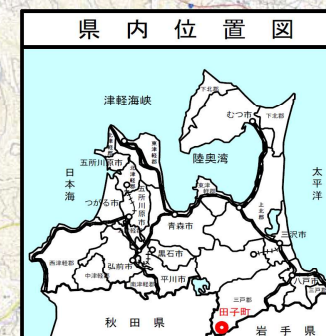
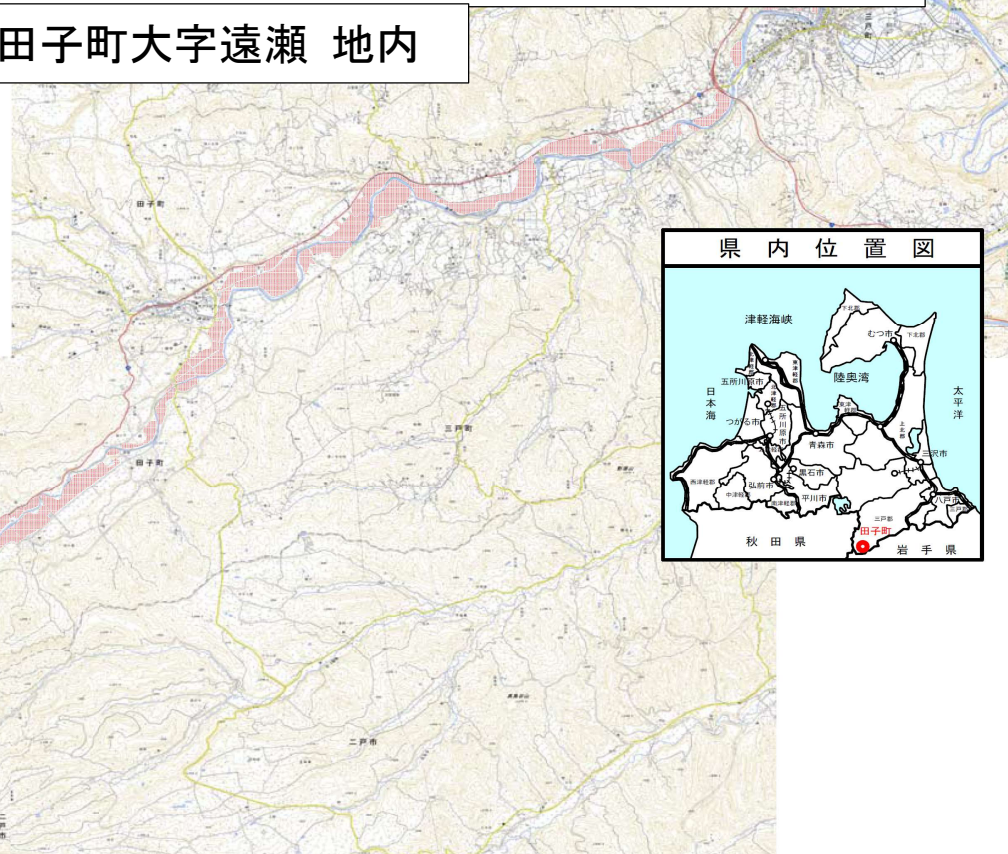
花木ダム防ダム第7号工事 添付図面

番 号	図 面 の 名 称	葉 数	備 考
1	位 置 図	1	
2	花木ダム管理所1階機器配置図（撤去）	1	
3	花木ダム管理所1階断面図（撤去）	1	
4	花木ダム管理所1階機器配置図（更新）	1	
5	花木ダム管理所1階断面図（更新）	1	
6	花木ダム管理所1階床改修図（撤去）	1	
7	花木ダム管理所1階床改修図（更新）	1	
8	花木ダム管理所1階階配線図（撤去）	1	
9	花木ダム管理所1階階配線図（更新）	1	
10	花木ダム管理所 単線結線図1（更新）	1	
11	花木ダム管理所 配線系統図（撤去・更新）	1	
12	花木ダム管理所 燃料配管系統図（更新）	1	
13	花木ダム管理所 非常発電装置（参考図）	1	
14	花木ダム管理所 燃料小出槽（参考図）	1	
15	花木ダム管理所 配置図（仮設）	1	
	合 計	15	

令和4年度新規採択 花木ダム地区 農村地域防災減災事業（防災ダム整備事業）

位置図

所在地 青森県三戸郡田子町大字遠瀬 地内



花木ダム

【工事名】花木ダム防ダム第7号工事
【工事場所】三戸郡田子町大字遠瀬地内
【工事概要】電気設備工一式

杉倉水位局



図面番号

1

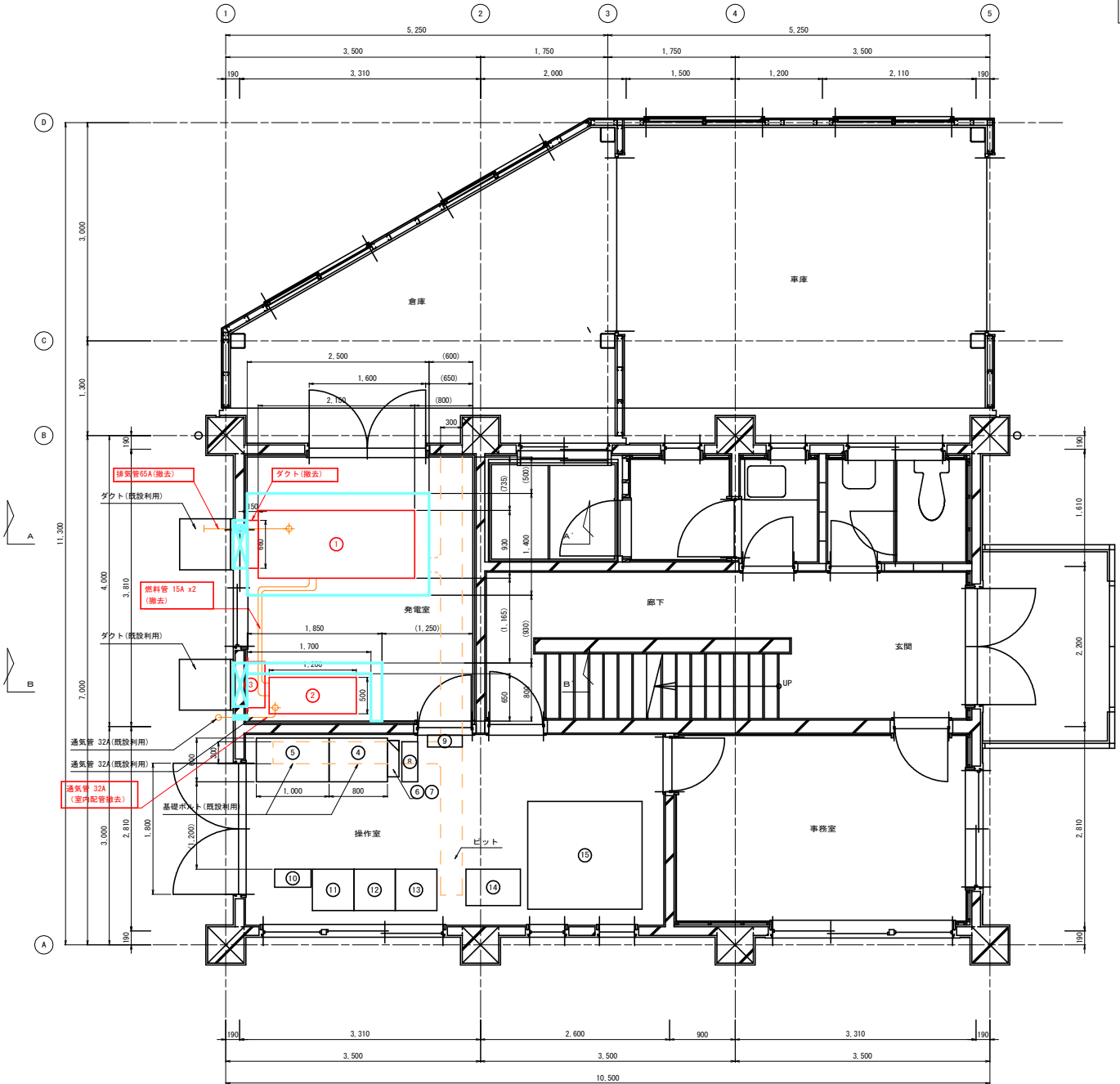
凡 例		
	防災ダム	1か所
	受益面積	A = 393.3 ha
	水位局	1か所

花木ダム管理所 1階 機器配置図 (撤去)

S=1:30

- 注 記
1.  は撤去を示す。
 2.  は取外し(再利用)機器を示す。
 3. その他は既設とする。

機器名称	形状 (W×D×H)
① 非常用発電装置	2290×1130×1510
② 燃料小出槽	1330×520×1930
③ 給気ファン	734×734×265
④ 低圧動力盤	800×600×2450
⑤ 低圧照明盤	1000×600×2450
⑥ 管理設備用分電盤	500×160×900
⑦ 揚水ポンプ制御盤	500×160×500
⑧ UPS	
⑨ サイレン制御盤	
⑩ テレメータ警報装置	
⑪ 気象盤	
⑫ 貯水位計架	
⑬ 気象プリンタ	
⑭ ゲート制御盤	
⑮ ゲート油圧ユニット	

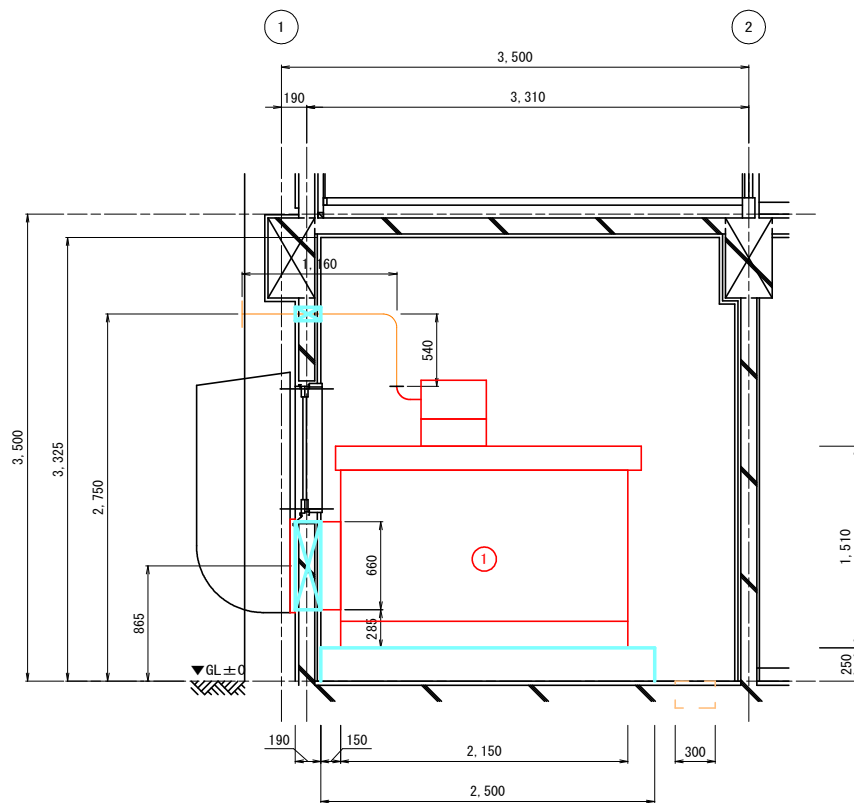


花木ダム防ダム第7号工事	
図面の名称	図面番号
花木ダム管理所 1階 機器配置図 (撤去)	2
縮尺	S=1:30
事業名	熊本花木ダム地区防ダム事業
地区名	熊本花木ダム地区
路線名等	
業務名	熊本花木ダム地区防ダム事業 花木ダム防ダム第2号委託
青森県三八宮林水産事務所	

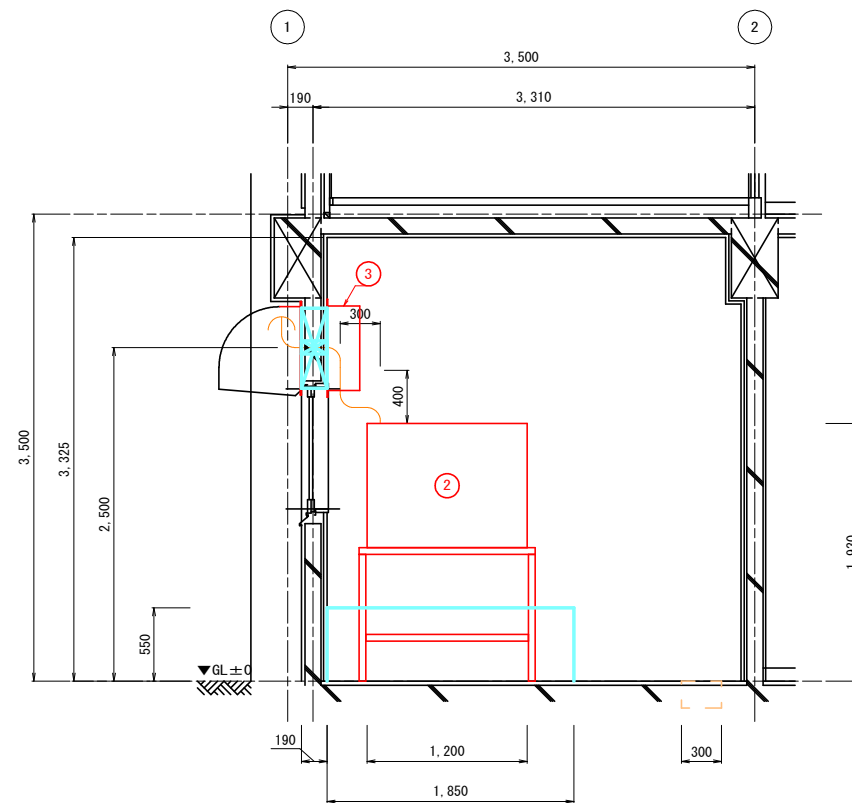
花木ダム管理所 1階 断面図（撤去）

S=1/20

- 注 記
1. は撤去を示す。
 2. その他は既設とする。



A-A' 断面図



B-B' 断面図




	機器名称	形状 (W×D×H)
①	非常用発電装置	2290×1130×1510
②	燃料小出槽	1330×520×1930
③	給気ファン	734×734×265

花木ダム防ダム第7号工事

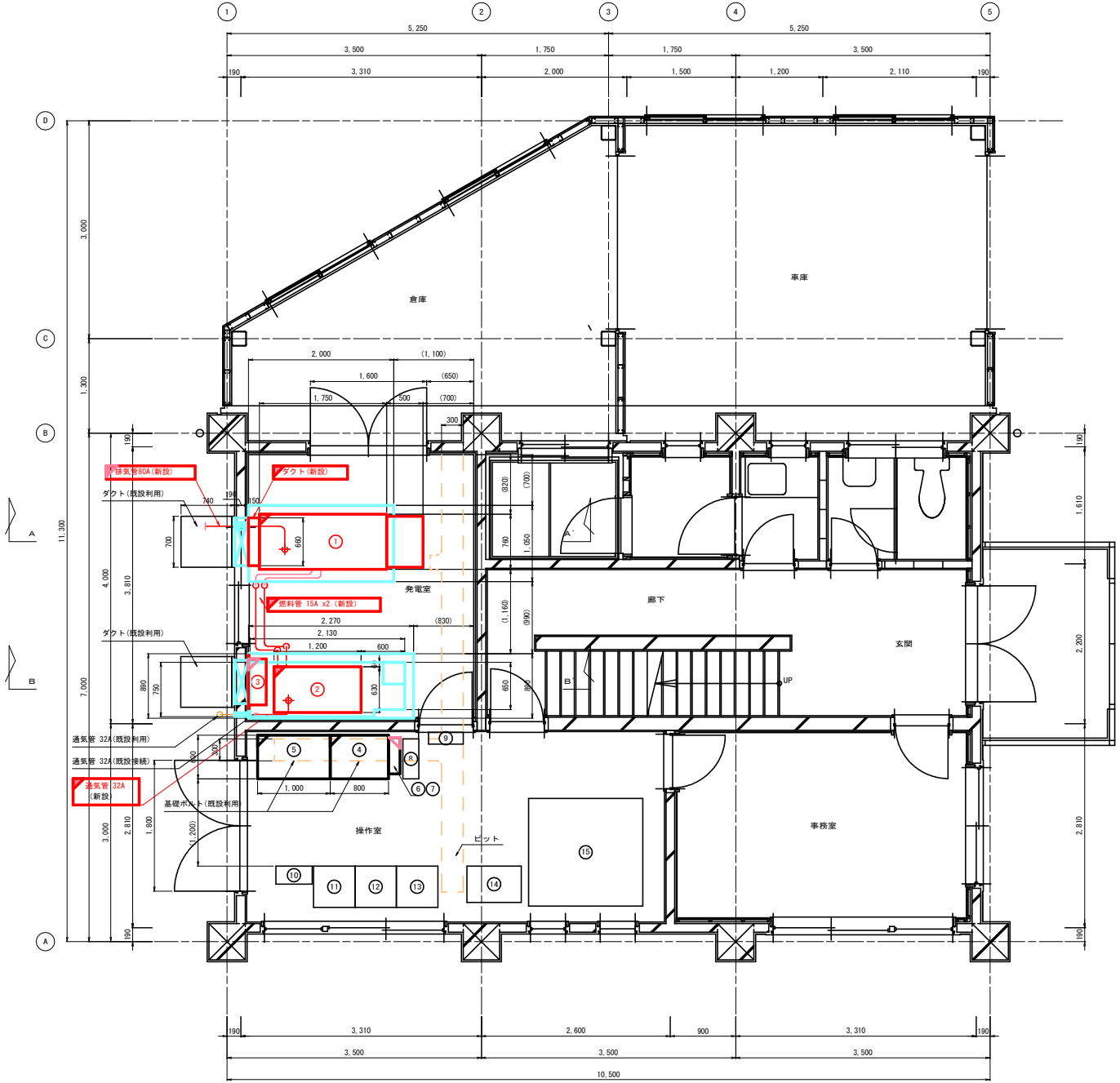
図 面 の 名 称		図面番号
花木ダム管理所 1階 断面図（撤去）		3
縮 尺 S=1/20		
事業 名	黒雲花木ダム地区防ダム事業	
地区 名	黒雲花木ダム地区	
路線名等		
業務 名	黒雲花木ダム第3号委託 花木ダム防ダム第2号委託	
青森県三八農林水産事務所		

花木ダム管理所 1階 機器配置図 (更新)

S=1:30

- 注 記
- 1.  は新設を示す。
 - 2.  は壁内器具交換を示す。
そして新設の低圧動力盤側面に再設置する。
 - 3.  揚水ポンプ制御盤は取外した壁を新設の低圧動力盤側面に再設置する。
 - 4. その他は既設とする。

機器名称	形状 (W×D×H)
① 非常用発電装置	1750×760×1302
② 燃料小出槽	1232×662×1930
③ 給気ファン	734×734×265
④ 低圧動力盤	800×600×2350
⑤ 低圧照明盤	1000×600×2350
⑥ 管理設備用分電盤	500×160×900
⑦ 揚水ポンプ制御盤	500×160×500
⑧ UPS	
⑨ サイレン制御盤	
⑩ テレメータ警報装置	
⑪ 気象壁	
⑫ 貯水位計架	
⑬ 気象プリンタ	
⑭ ゲート制御盤	
⑮ ゲート油圧ユニット	

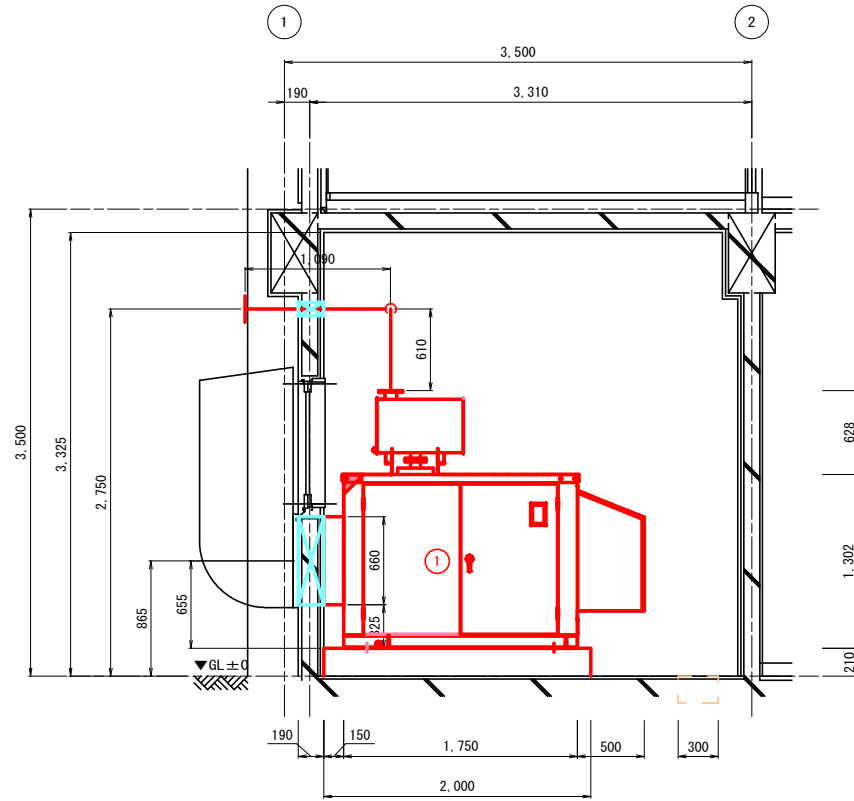


花木ダム防ダム第7号工事	
図面の名称	図面番号
花木ダム管理所 1階 機器配置図 (更新)	4
縮尺	S=1:30
事業名	熊本花木ダム地区防ダム事業
地区名	熊本花木ダム地区
路線名等	
業務名	花木ダム防ダム第3号委託 花木ダム防ダム第2号委託
青森県三八農林水産事務所	

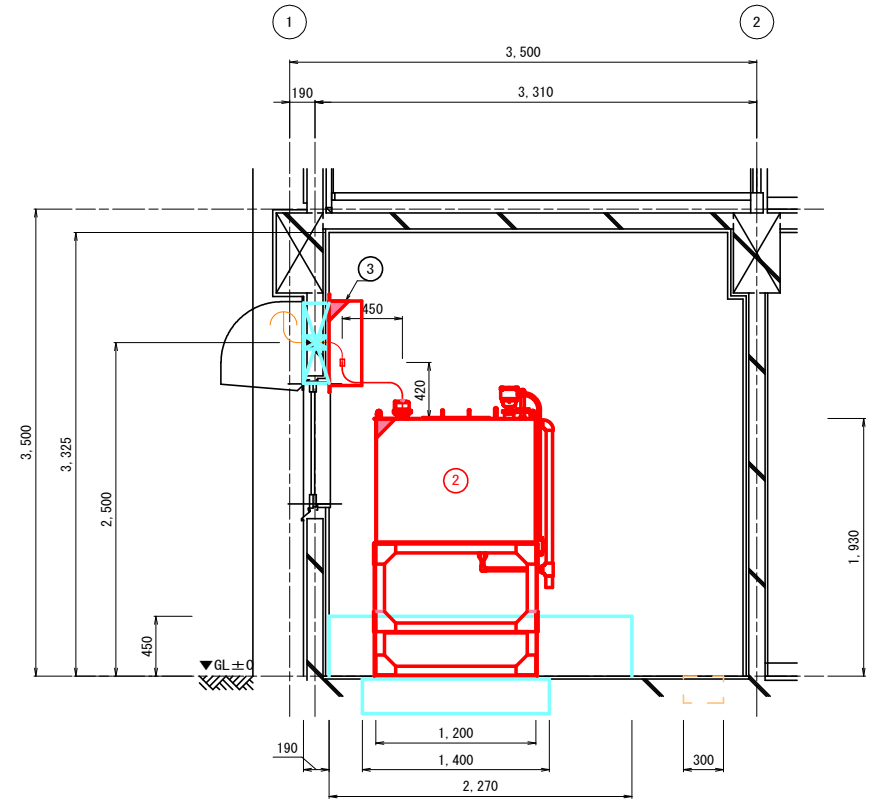
花木ダム管理所 1階 断面図（更新）

S=1/20

- 注 記
1. は新設を示す。
 2. その他は既設とする。



A-A' 断面図



B-B' 断面図

	機器名称	形状 (W×D×H)
①	非常用発電装置	1750×760×1302
②	燃料小出槽	1232×662×1930
③	給気ファン	734×734×265

花木ダム防ダム第7号工事

図面の名称	図面番号
花木ダム管理所 1階 断面図 (更新)	5
縮尺	S=1/20
事業名	花木ダム防ダム第7号工事
地区名	花木ダム地区
路線名等	
業務名	花木ダム防ダム第7号工事 花木ダム防ダム第2号工事
青森県三八農林水産事務所	

S=1 : 30

[illegible]

花水ダム訪ダム第7号工事	
図 面 の 名 称	図面番号
花水ダム管理所1階 床改修図（撤去）	6
縮 尺 S=1:30	
事業名	奈良花水ダム地区防災事業
地区名	奈良花水ダム地区
路線名等	
発注者名	奈良ダム防犯地区第3委員会 花水ダム防犯地区第2委員会
青森県三八農水産事務所	

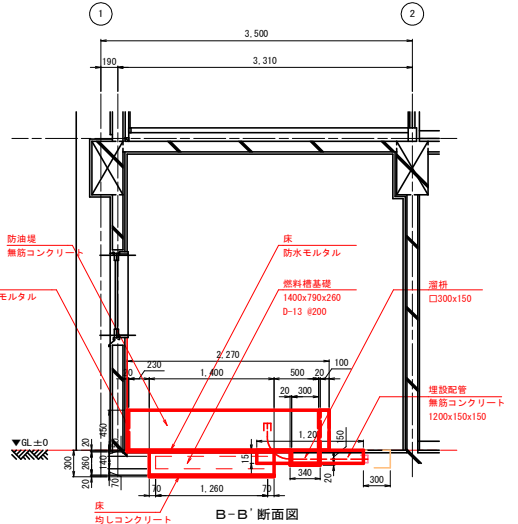
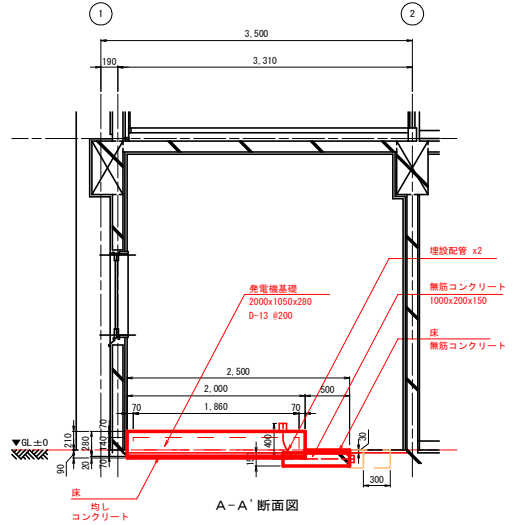
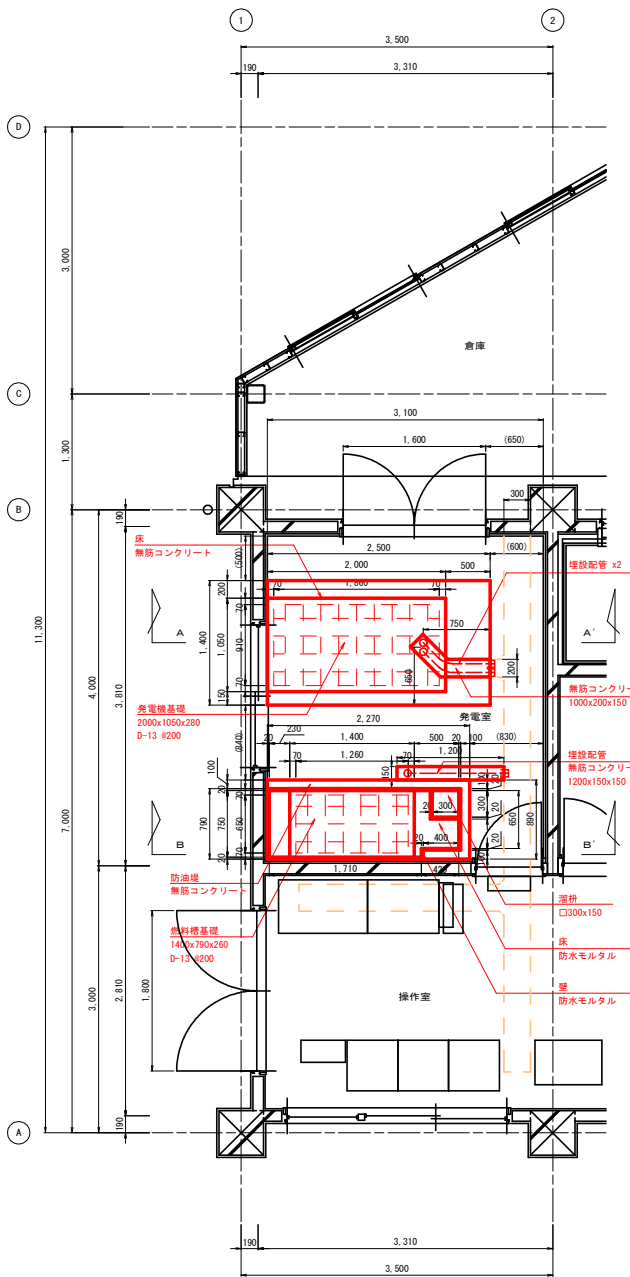
花木ダム管理所 1階 床改修図（更新）

S=1:30

- 注 記
1. は新設を示す。
 2. その他は既設とする。

電気室 床改修数量（新設）			
項目	数量	箇所	計算
均しコンクリート(20mm)	0.17	発電機基礎	$2 \times 1.05 \times 0.02 = 0.042$
型枠	1.8m2	発電機基礎	$(2 + 1.05) \times 2 \times 0.3 = 1.83$
鉄筋コンクリート	0.67	発電機基礎	$2 \times 1.05 \times 0.28 = 0.588$
鉄筋 D-13	46kg	発電機基礎	$(1.86 \times 12 + 0.91 \times 22 + 0.14 \times 30) \times 0.995 = 46.3$
無筋コンクリート	0.17	発電機基礎	$(2.5 \times 1.4 - 2 \times 1.05) \times 0.03 + (1 \times 0.2 \times 0.15) = 0.072$
金こて押さえ	3.5m2	発電機基礎	$2.5 \times 1.4 = 3.5$
均しコンクリート(20mm)	0.17	小出槽基礎	$1.4 \times 0.79 \times 0.02 = 0.02212$
鉄筋コンクリート	0.37	小出槽基礎	$1.4 \times 0.79 \times 0.26 = 0.28756$
鉄筋 D-13	26kg	小出槽基礎	$(1.26 \times 10 + 0.65 \times 16 + 0.14 \times 22) \times 0.995 = 25.94$
型枠	3.2m2	防油堤	$(2.27 + 0.79 + 0.4 + 0.1) \times 0.45 \times 2 = 3.204$
無筋コンクリート	0.27	防油堤	$(2.27 + 0.79 + 0.4) \times 0.45 \times 0.1 + (1.2 \times 0.15 \times 0.15) = 0.1827$
金こて押さえ	2.2m2	防油堤床	$(2.27 \times 0.89) + (1.2 \times 0.15) = 2.2003$
防水モルタル床(20mm)	0.17	防油堤床	$(2.27 \times 0.89) \times 0.02 = 0.040406$
防水モルタル壁(20mm)	0.17	防油堤壁	$(2.17 + 0.79) \times 2 \times 0.45 + (0.3 \times 0.15 \times 4) \times 0.02 = 0.05688$

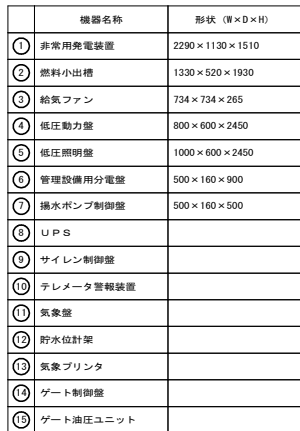
防油堤容量	判定	: 0.6937 < 0.699975?
燃料量 $\times 1.1$	=	0.637 $\times 1.1$ = 0.6937(?)
防油堤容量	=	$(1.71m \times 0.75m + 0.42m \times 0.65m) \times 0.45m = 0.699975?$



花木ダム防ダム第7号工事	
図面の名称	図面番号
花木ダム管理所 1階 床改修図（更新）	7
縮尺	S=1:30
事業名	花木ダム地区防ダム事業
地区名	南宮花木ダム地区
路線名等	
業務名	花木ダム防ダム第3号委託 花木ダム防ダム第2号委託
青森県三八宮林水産事務所	

S=1 : 30

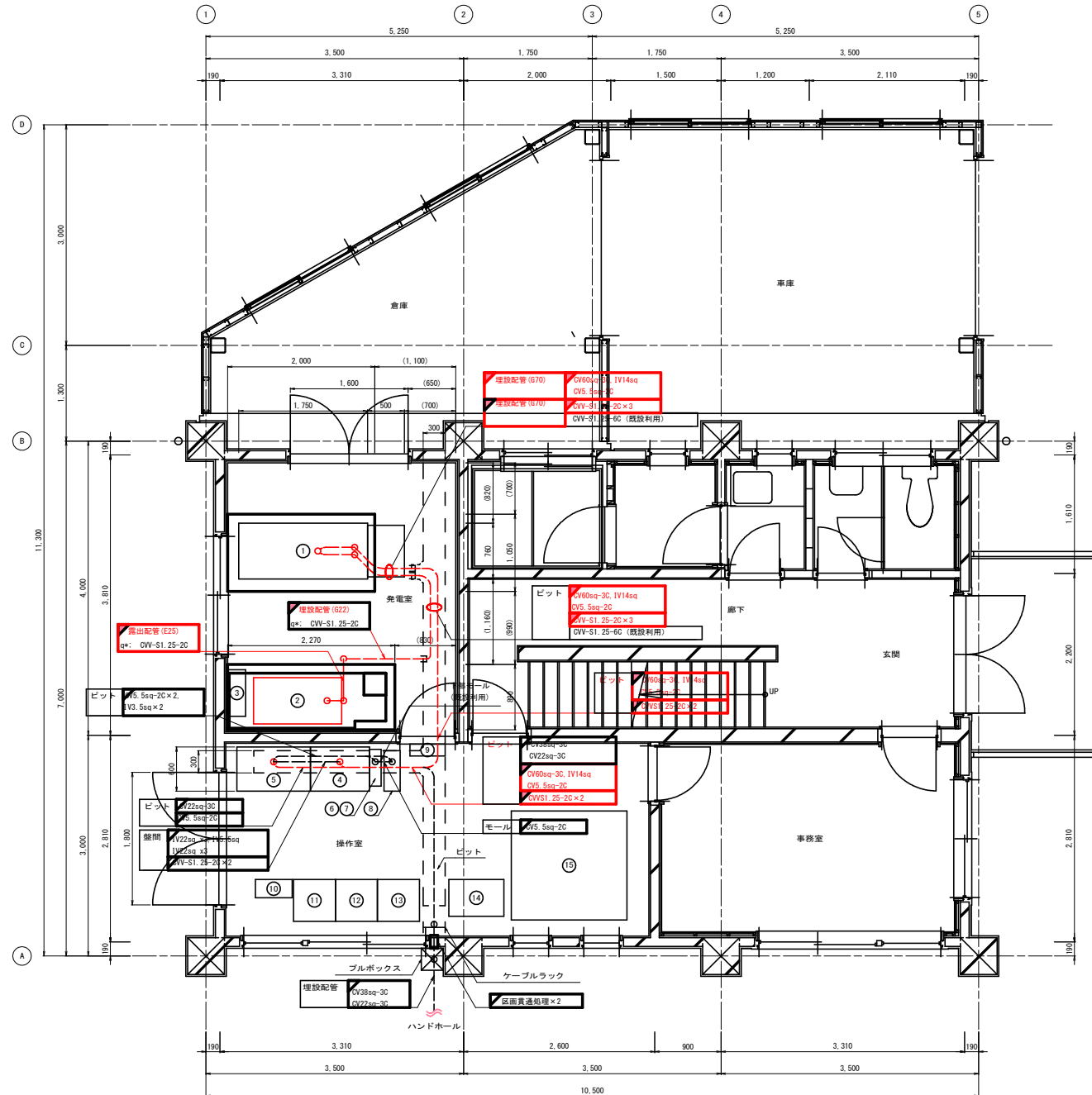
花水ダム防ダム第7号工事	
図 面 の 名 称	図面番号
花水ダム管理所 1階 配線図 (撤去)	8
縮 尺 S=1:30	
事 業 名	豊富花水ダム地区防ダム事業
地 区 名	豊富花水ダム地区
路線名等	
業 務 名	花水ダム防ダム第3号委託 花水ダム防ダム第7号委託
青森県三八農水産事務所	



花木ダム管理所 1階 配線図（更新）

S=1:30

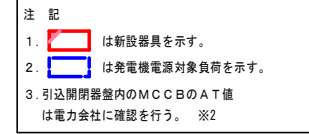
注 記
1. は新設を示す。
2. その他は既設とする。



機器名称	形状 (W×D×H)
① 非常用発電装置	1750×760×1302
② 燃料小出槽	1232×662×1930
③ 給気ファン	734×734×265
④ 低圧動力盤	800×600×2350
⑤ 低圧照明盤	1000×600×2350
⑥ 管理設備用分電盤	500×160×900
⑦ 揚水ポンプ制御盤	500×160×500
⑧ UPS	
⑨ サイレン制御盤	
⑩ テレメータ警報装置	
⑪ 気象盤	
⑫ 貯水位計架	
⑬ 気象プリンタ	
⑭ ゲート制御盤	
⑮ ゲート油圧ユニット	

花木ダム防ダム第7号工事	
図面の名称	図面番号
花木ダム管理所 1階 配線図 (更新)	9
縮 尺	S=1:30
事業名	花木ダム地区防ダム事業
地区名	南宮花木ダム地区
路線名等	
業務名	花木ダム防ダム第2号委託 花木ダム防ダム第2号委託
青森県三八宮林水産事務所	

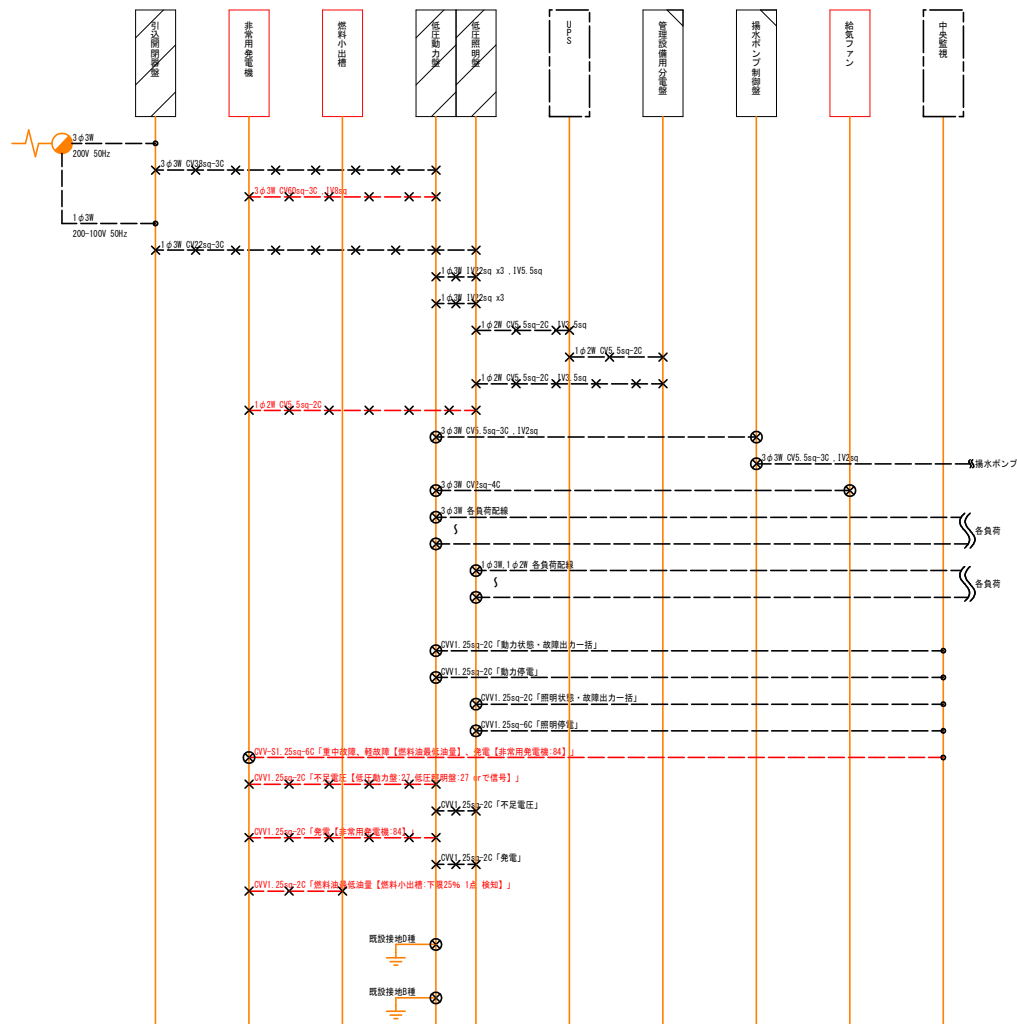
NO SCALE

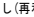


花木ダム防ダ姆第7号工事	
図 面 の 名 称	図面番号
花木ダム管理所 庫前緑地線1 (更新)	10
縮 尺	NO SCALE
事 業 名	鹿野花木ダム地区防ダ姆事業
地 区 名	鹿野花木ダム地区
路線名等	
業 務 名	鹿野ダム防ダ姆第7号委託 花木ダム防ダ姆第2号委託
青森県三八里林水産事務所	

花木ダム管理所 配線系統図（撤去）

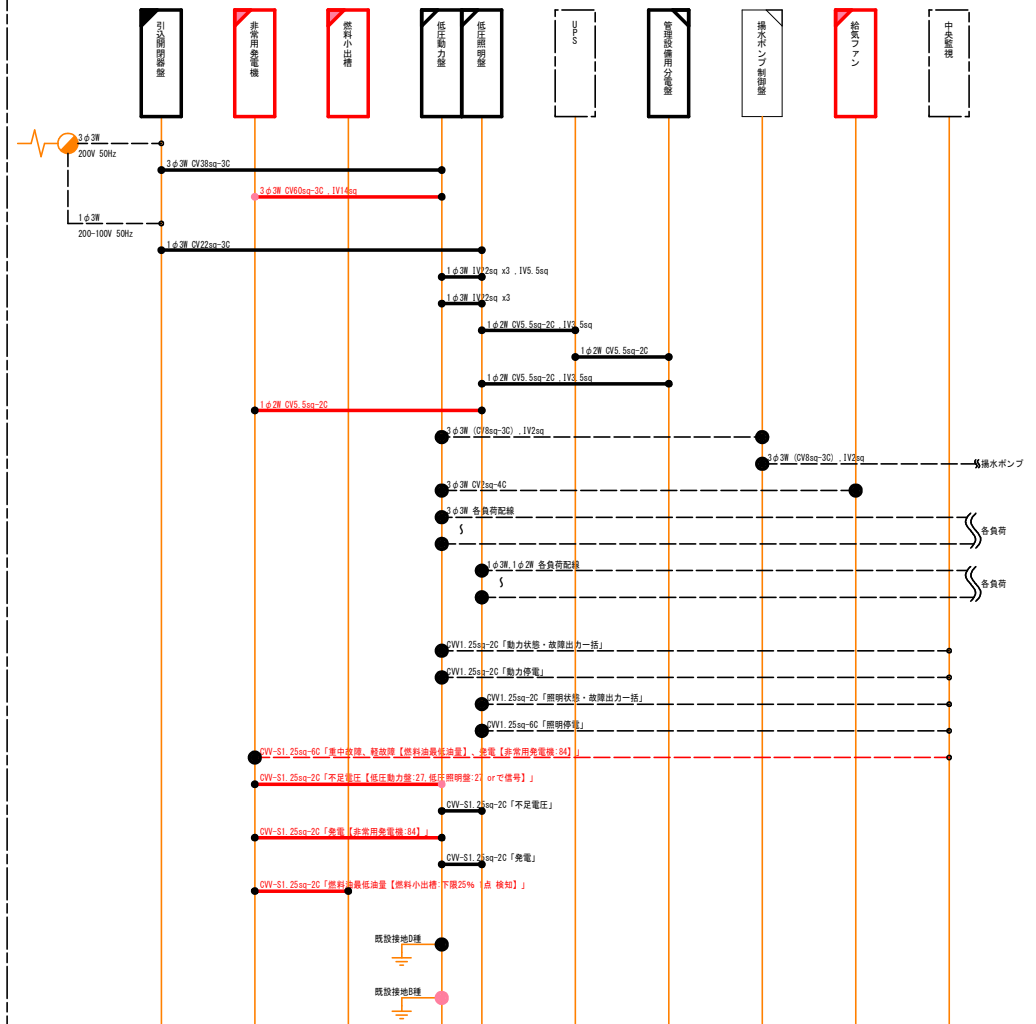
NO SCALE



- 注 記
1. は撤去機器を示す。
 2. は取外し(再利用)機器を示す。
 3. ~~—~~ は撤去配線を示す。
 4.  は配線取外し(再利用)を示す。
作業量(歩掛)は撤去機器に含む。
 5. その他は既設とする。

花木ダム管理所 配線系統図（更新）

NO SCALE

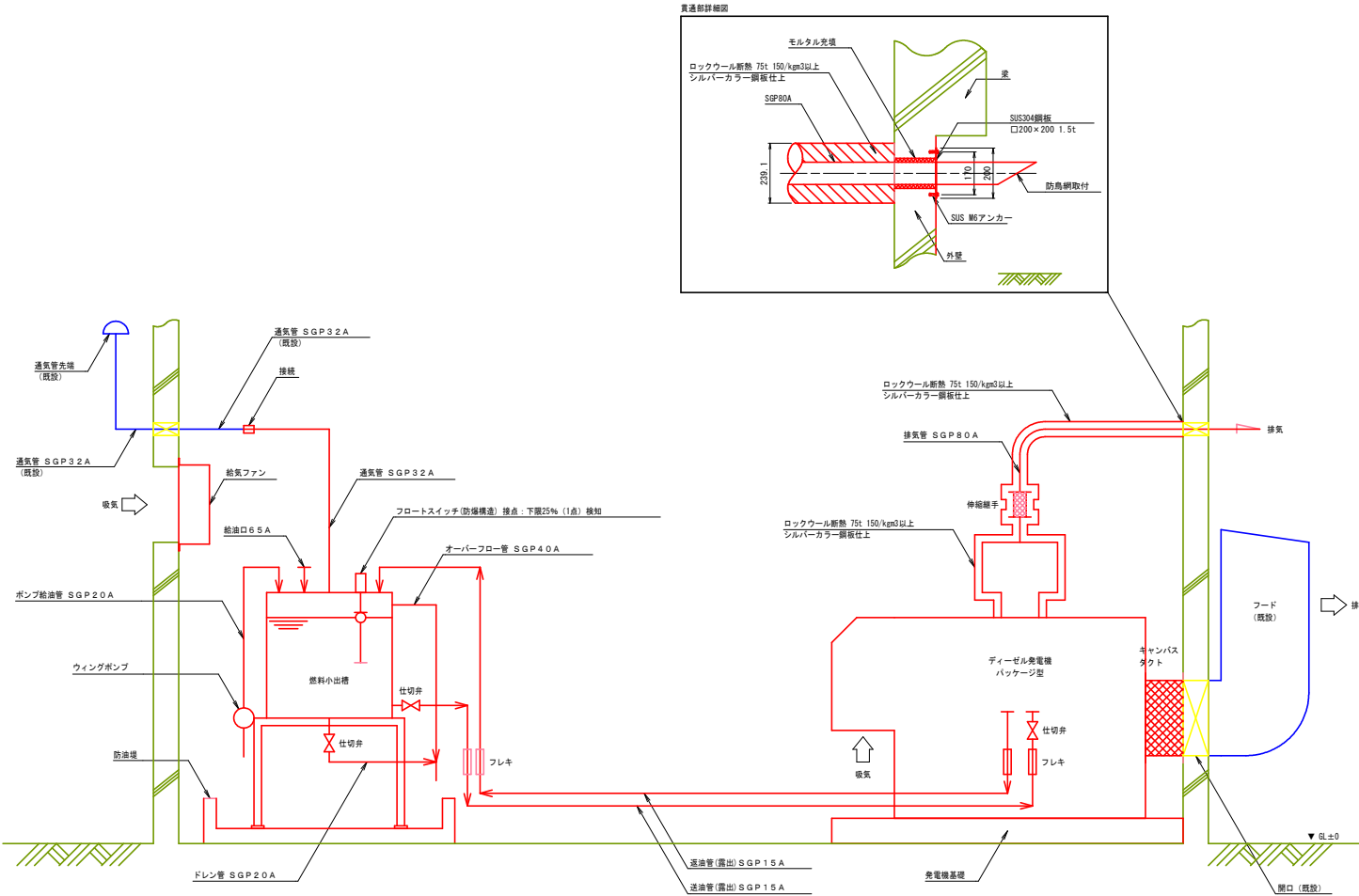


- 注 記
1. は新設機器を示す。
 2. は壁内器具交換を示す。
壁自体は再設置(再利用)を示す。
 3. は再設置(再利用)機器を示す。
 4. — は新設配線を示す。
 5. ● は配線再接続(再利用)を示す。
作業量(歩掛)は新設機器に含む。
 6. その他は既設とする。
 7. C.V.V-Sケーブルの遮蔽層は接地を行う。既設接地D種へ片側接地を基本とする。

花木ダム防ダム第7号工事	
図 面 の 名 称	図面番号
花木ダム管理所 配線系統図(撤去・更新)	11
縮 尺	NO SCALE
事 業 名	高瀬花木ダム地区防ダム事業
地 区 名	高瀬花木ダム地区
路線名等	
業 務 名	高瀬花木ダム防ダム第3号委託 花木ダム防ダム第2号委託
青森県三八郡林水産事務所	

花木ダム管理所 燃料配管系統図（更新）

NO SCALE



注 記
1. は新設機器を示す。
2. その他は既設を示す。

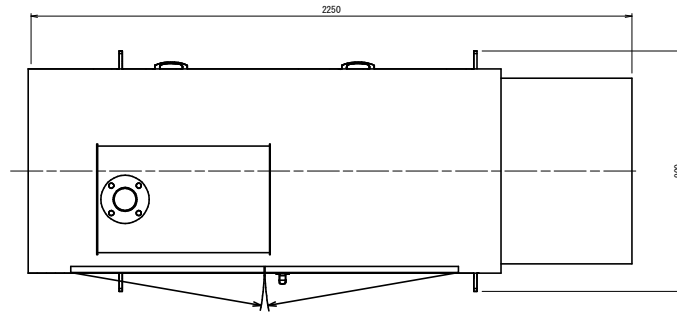
花木ダム防ダム第7号工事	
図面の名称	図面番号
花木ダム管理所 燃料配管系統図 (更新)	12
縮尺	NO SCALE
事業名	花木ダム地区防ダム事業
地区名	南郷花木ダム地区
路線名等	
業務名	花木ダム防ダム第3号委託 花木ダム防ダム第2号委託
青森県三八森林水産事務所	

花木ダム管理所 非常用発電装置(参考図)

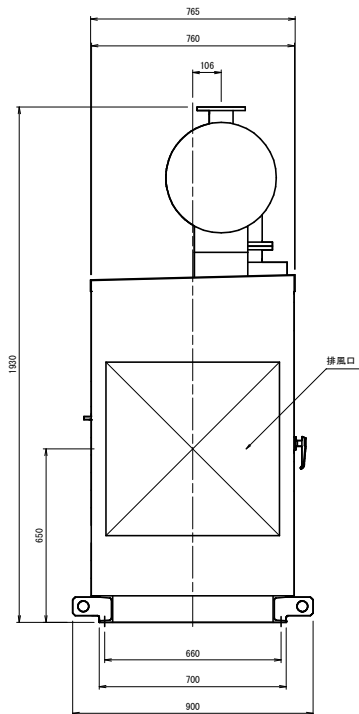
S=1:10

注 記

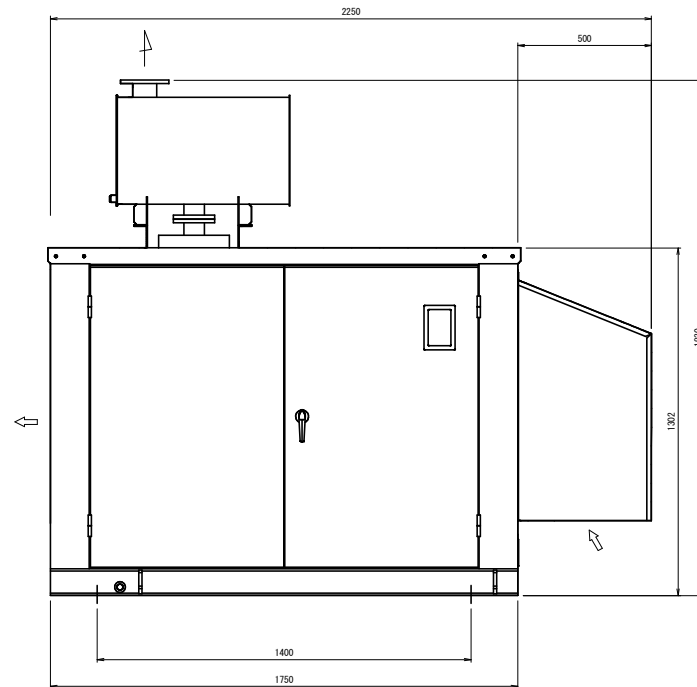
- アンカーボルトを含む。
- 制御部扉を正面にした際に給気側は右側になる。



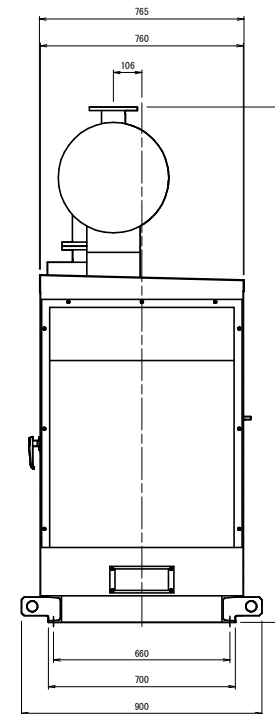
非常用発電機(50kVA) 平面図



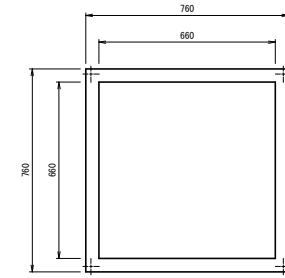
非常用発電機(50kVA) 側面図



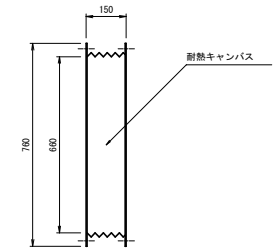
非常用発電機(50kVA) 正面図



非常用発電機(50kVA) 側面図



正面図



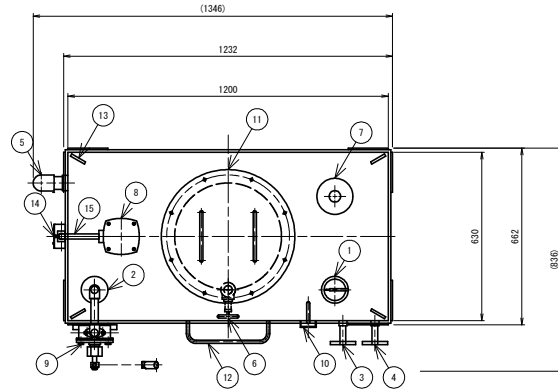
平面、側面図

排風キャンバスダクト

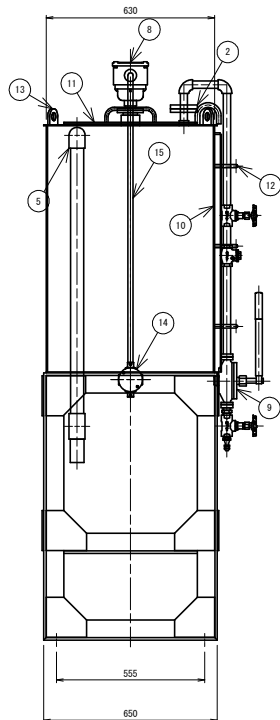
花木ダム防ダム第7号工事	
図面の名称	図面番号
花木ダム管理所 非常用発電装置(参考図)	13
縮尺	S=1:10
事業名	鹿野花木ダム地区防ダム事業
地区名	鹿野花木ダム地区
路線名等	
業務名	夏野花木ダム防ダム第2号委託 花木ダム防ダム第2号委託
青森県三八農林水産事務所	

花木ダム管理所 燃料小出槽(参考図)

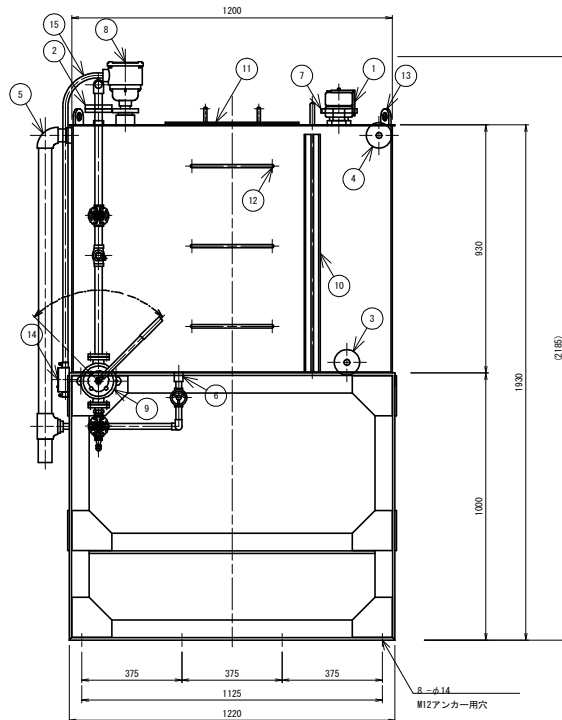
S=1:10



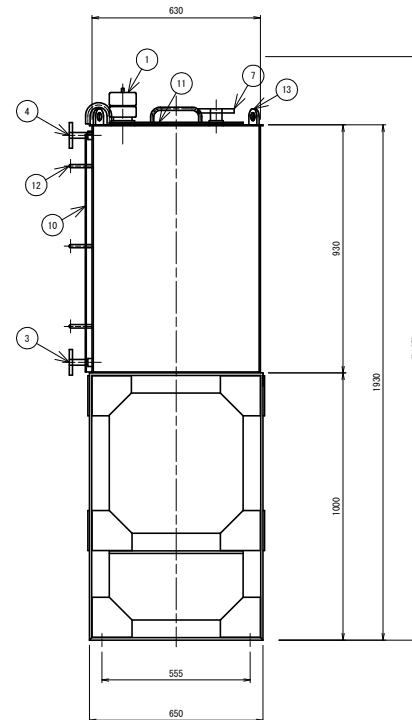
平面図



側面図



正面図



側面図

名 称	備 考
① 給油口1 65A	給油口 OP-655
② 給油口2 20A	ウィングポンプに接続
③ 送油口 15A	
④ 返油口 15A	
⑤ オーバーフロー管 40A	
⑥ ドレン管 20A	
⑦ 通気口 32A	
⑧ フロートスイッチ (防爆構造)	接点：下段25% (1点) 検知
⑨ ウィングポンプ	20A 給油用ホース5m付
⑩ 油面計	側圧式液面計でも可
⑪ 点検口 400φ	及びふた
⑫ 点検用はしご	
⑬ 吊フック	
⑭ えじなし丸型露出ボックス2方出	電線管E管用、鋼板製
⑮ 制御線用電線管	E管25
* アンカーボルト	
* 銘板	消防水張検査済証
* 燃料油標準一式	
(類ノ品名ノ最大数量、少量危険物貯蔵取扱所、火気厳禁)	
表示 : 第四類 第二石油類ノ品名 軽油ノ最大数量 630L	
標準寸法 : 幅300mm×高さ600mm ×3枚	

	容量計算
総容量	(D. 6236×1.1935×0.9223) × 1000=696.49L
空間率	(696.49-630) ÷ 696.49 × 100=8.229%
申請容量	630L


	仕 様
構造	鋼板製、溶接加工
材質	一般構造用圧延鋼材
板厚	底板4.5mm、側板3.2mm、上板3.2mm 以上
塗装	内外面：耐油仕様 外面：さび止めペイント2回塗りの上、鋼合ペイント2回塗り 外面塗装色：マンセル5Y7/1
環境条件	温度：-5～40℃ 、 湿度：85%以下 ※温度、相対湿度の条件は、精度保証を示す値
備考	適用燃料：軽油 、 設置場所：屋内 、 製作数：1基

花木ダム防ダム第7号工事	
図 面 の 名 称	図面番号
花木ダム管理所 燃料小出槽(参考図)	14
縮 尺	S=1:10
事 業 名	鹿野花木ダム地区防ダム事業
地 区 名	鹿野花木ダム地区
路線名等	
業 務 名	夏野ダム防ダム第3号委託 花木ダム防ダム第2号委託
青森県三八道林水産事務所	

花木ダム管理所 配置図（仮設）

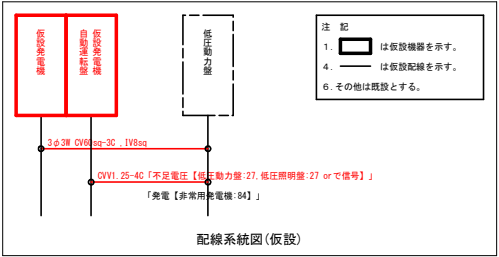
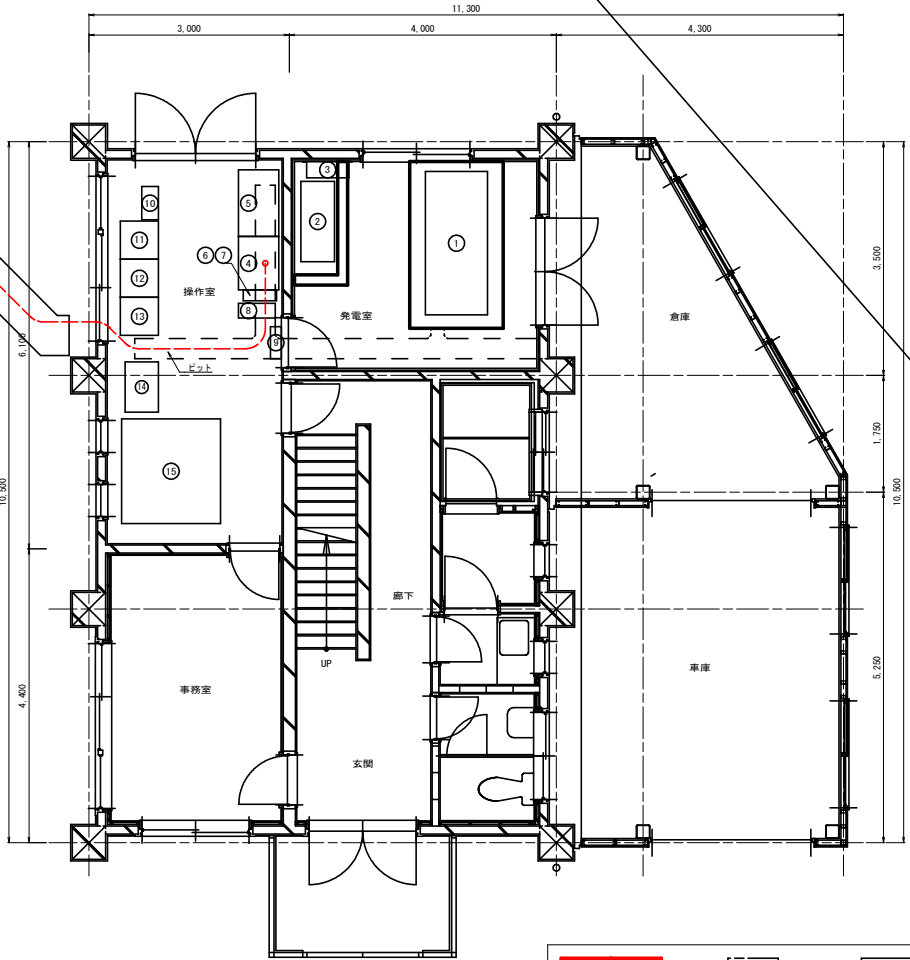
S=1:40

注 記

- 1.  は仮設を示す。
- 2. その他は既設とする。
- 3. 仮設発電機と仮設発電機自動運転盤間の配線は仮設発電機自動運転盤に含むものとする。
- 4. 管理所への配線の引込みには窓を利用し余分な開口は養生を施す。

仮設配管 (FEP65)	CV60sq-3C, 1V8sq
仮設配管 (FEP30)	CV11.25-4C

	機器名称	形状 (W×D×H)
①	非常用発電装置	2290×1130×1510
②	燃料小出槽	1330×520×1930
③	給気ファン	734×734×265
④	低圧動力盤	800×600×2450
⑤	低圧照明盤	1000×600×2450
⑥	管理設備用分電盤	500×160×900
⑦	排水ポンプ制御盤	500×160×500
⑧	UPS	
⑨	サイレン制御盤	
⑩	テレメータ警報装置	
⑪	気象盤	
⑫	貯水位計架	
⑬	気象プリンタ	
⑭	ゲート制御盤	
⑮	ゲート油圧ユニット	
⑰	仮設発電機	(2090×980×1540)
	仮設発電機自動運転盤	(600×250×930)



花木ダム防ダム第7号工事	
図面の名称	図面番号
花木ダム管理所 配置図 (仮設)	15
縮尺	S=1:40
事業名	花木ダム地区防ダム事業
地区名	黒雲花木ダム地区
路線名等	
業務名	花木ダム防ダム第2号委託 花木ダム防ダム第2号委託
青森県三八農林水産事務所	