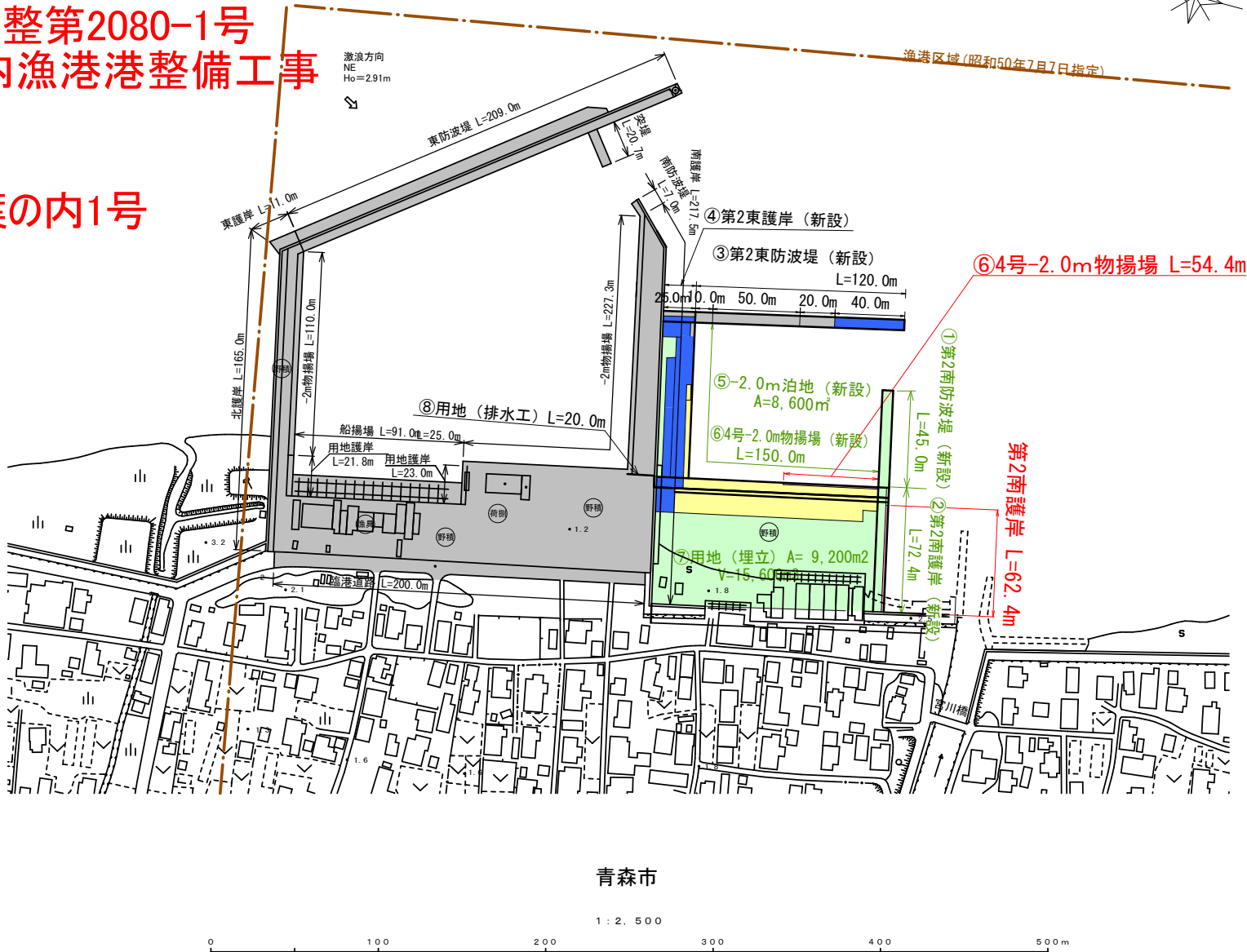


地方創生港整備推進交付金事業 奥内漁港事業計画平面図	漁港番号	種 別	所 管	事業主体	管 理 者	施 行 場 所
	1220080	第 2 種	本 土	青 森 県	青 森 県	青 森 県 青 森 市 大 字 奥 内

(奥内地区)

7港整第2080-1号
奥内漁港港整備工事

26葉の内1号



位置図

漁港区域図

1:50,000

風向・風速図

潮位図

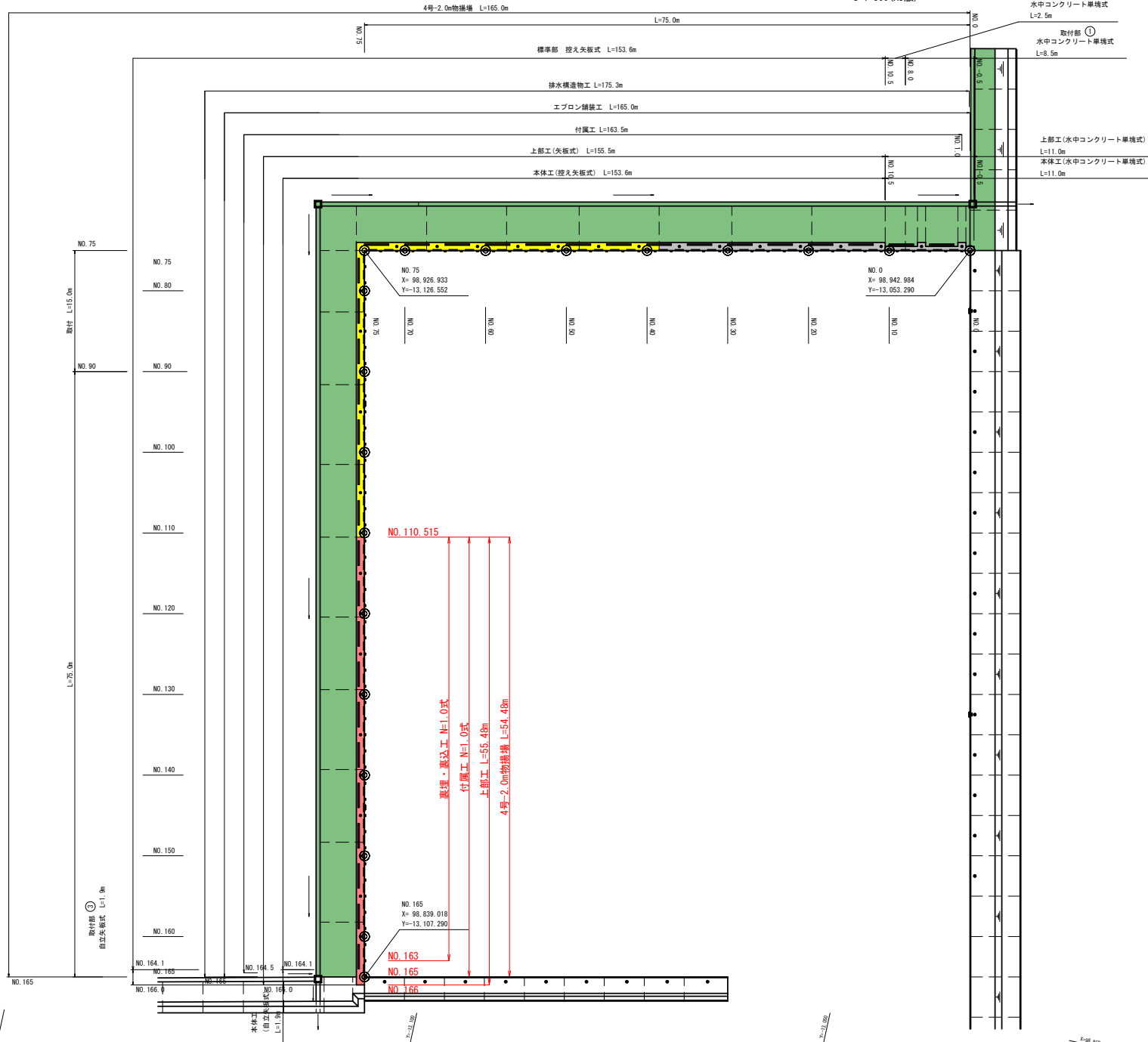
H.H.W.L	+1.410
H.W.L	+0.800
M.S.L	+0.362
T.P	+0.223
D.L	±0.000
L.W.L	-0.083

凡 例

- 令和5年度施設工事施設
- 令和6年度施設工事施設
- 令和7年度施設工事施設
- 本工事施工箇所
- 令和9年度以降施設工事施設
- その他事業(令和5年度施設工事施設)
- その他事業(令和6年度以降施設工事施設)

4号-2.0m物揚場 詳細平面図

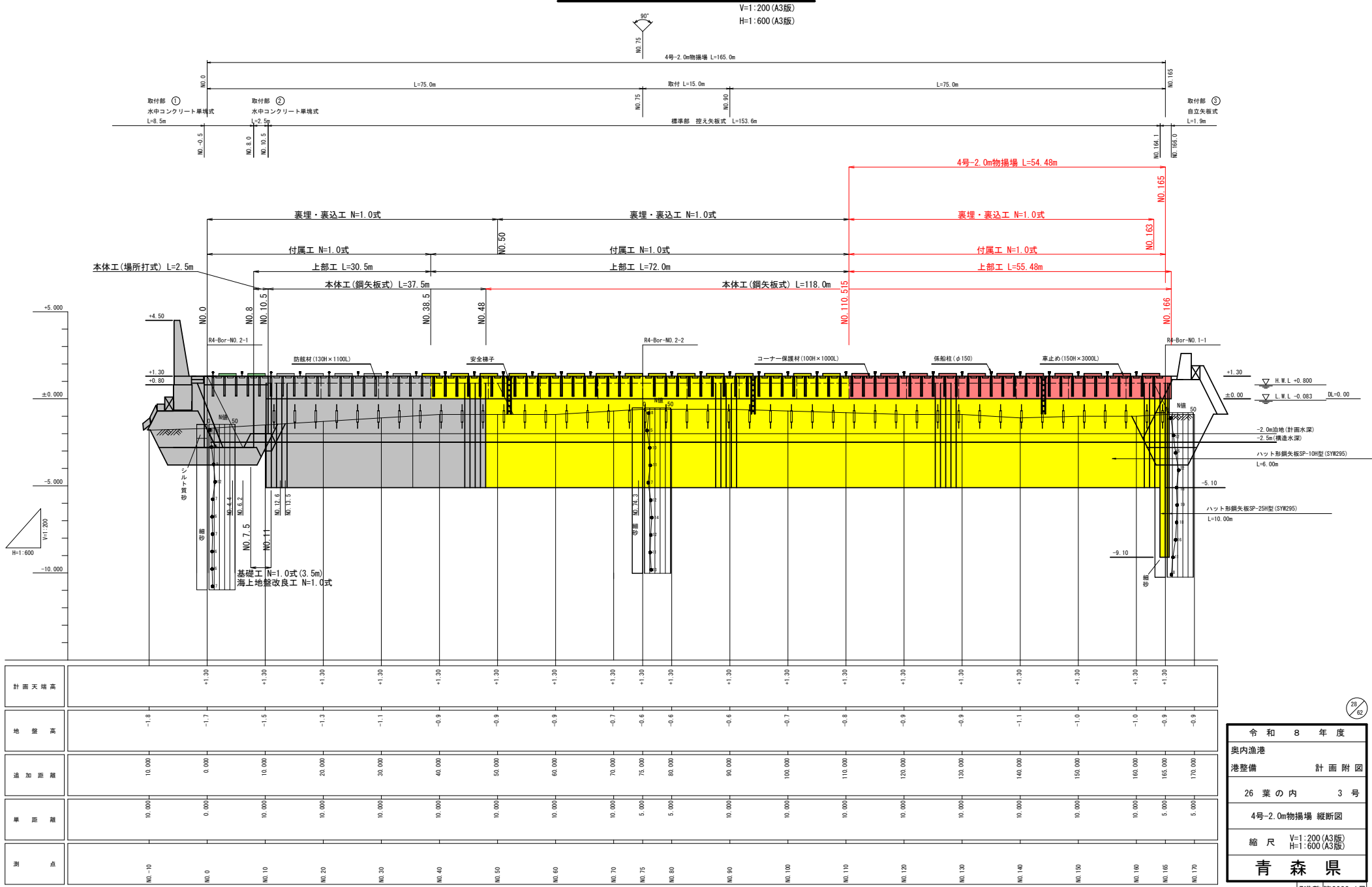
S=1:500 (A3版)



令和8年度	
奥内漁港	
港整備	計画 附図
26 葉の内	2 号
4号-2.0m物揚場 詳細平面図	
縮尺 S=1:500 (A3版)	
青森県	

7港整第2080-1号

4号-2.0m物揚場 縦断面図



令和 8 年度

奥内漁港

港整備 計画 附図

26 葉 の 内 3 号

4号-2.0m物揚場 縦断面図

縮尺 V=1:200 (A3版)
H=1:600 (A3版)

青 森 県

7港整 第2080-1号

S=1:100 (A3版)



7港整	第2080-1号
-----	----------

S=1:200 (A3版)

数量表

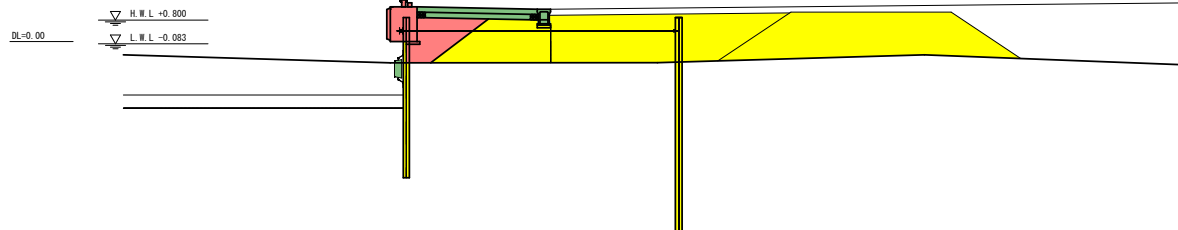
海上地盤改良工	床掘	m2	-
基礎工	基礎捨石	m2	-
表込工	埋立土	m2	8.8
仮設工	岩ブリ	m2	14.4
用地埋立工	盛土	m2	13.7

3.0

海 例

NO. 120

陸 例

数量表

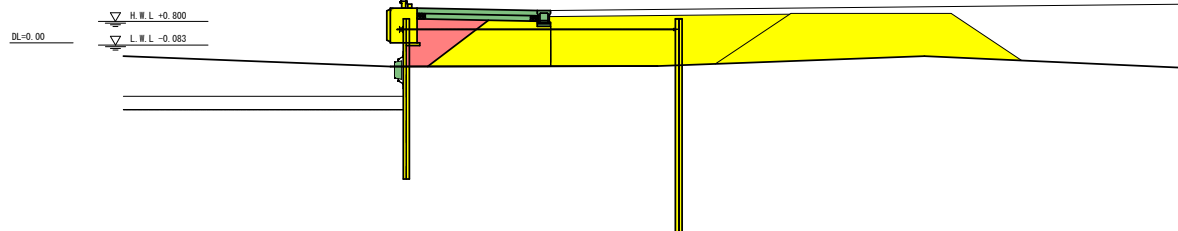
海上地盤改良工	床掘	m2	-
基礎工	基礎捨石	m2	-
裏込工	埋立土	m2	8.1
仮設工	岩ズリ	m2	14.7
用地埋立工	盛土	m2	12.7

NO. 110.5
3.0

海 例

NO. 110

陸 例

数量表

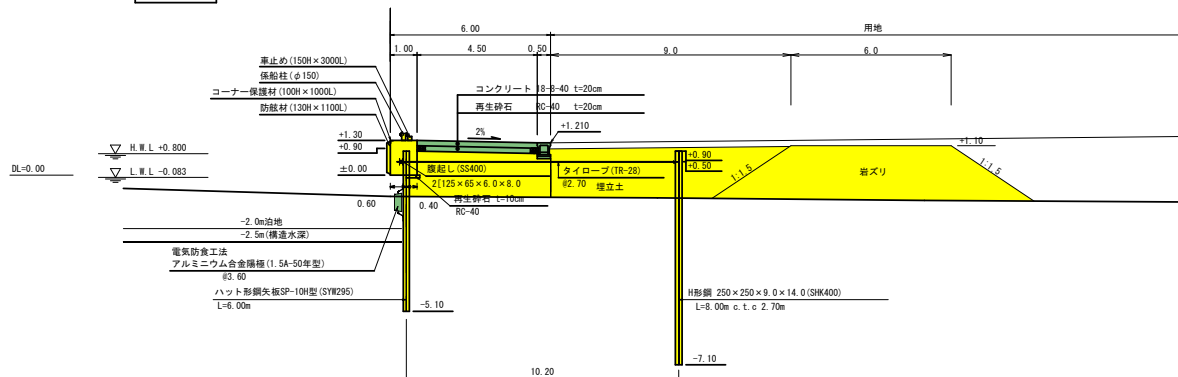
海上地盤改良工	床掘	m2	-
基礎工	基礎捨石	m2	-
裏込工	埋立土	m2	7.6
仮設工	岩ズリ	m2	15.8
用地埋立工	盛土	m2	13.0

DL=0.00

海 例

NO. 100

陸 側



35
62

令和 8 年度

奥内漁港
港整備 計 画 附 図

26 葉 の 内 5 号

4号-2.0m物揚場 横断図(5/7)

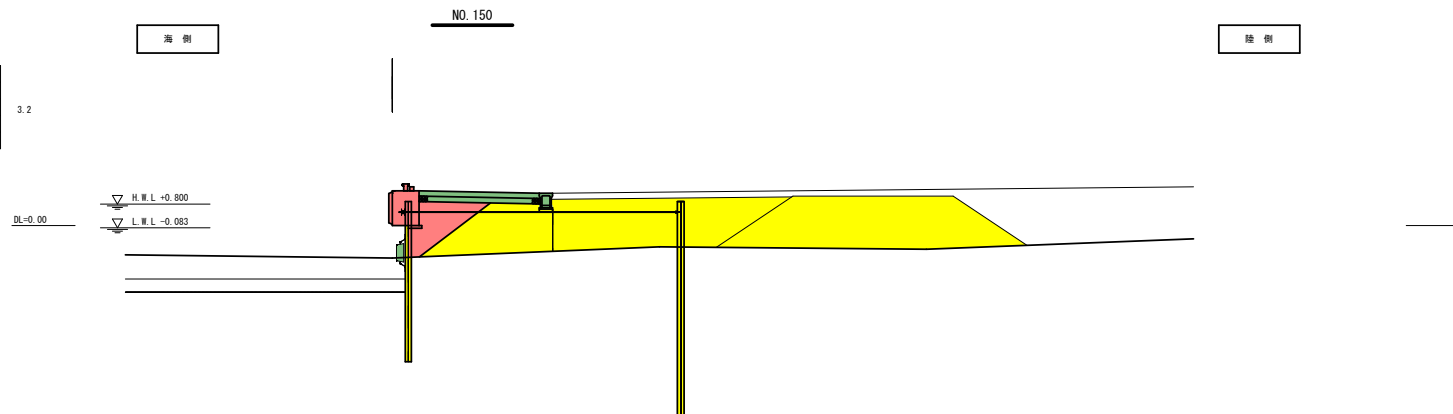
縮尺 S=1:200 (A3版)

青 森 県

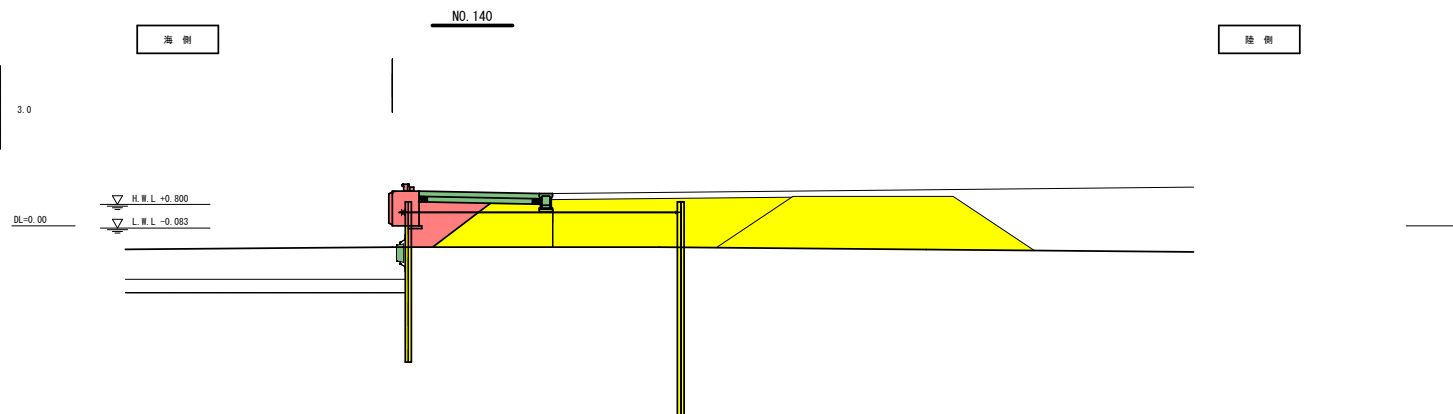
7港整	第2080-1号
-----	----------

S=1:200 (A3版)

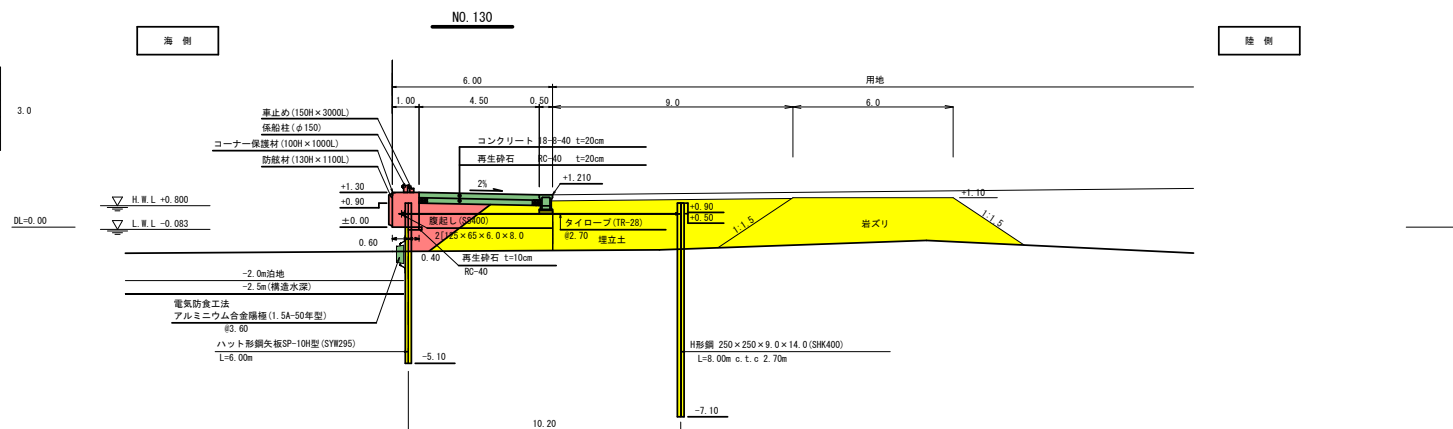
海上地盤改良工	床掘	m2	-
基礎工	基礎捨石	m2	-
裏込工	埋立土	m2	9.6
仮設工	岩ズリ	m2	16.4
用地埋立工	盛土	m2	15.3



海上地盤改良工	床掘	m2	-
基礎工	基礎捨石	m2	-
表込工	埋立土	m2	9.6
仮設工	岩ズリ	m2	14.0
用地埋立工	盛土	m2	14.3

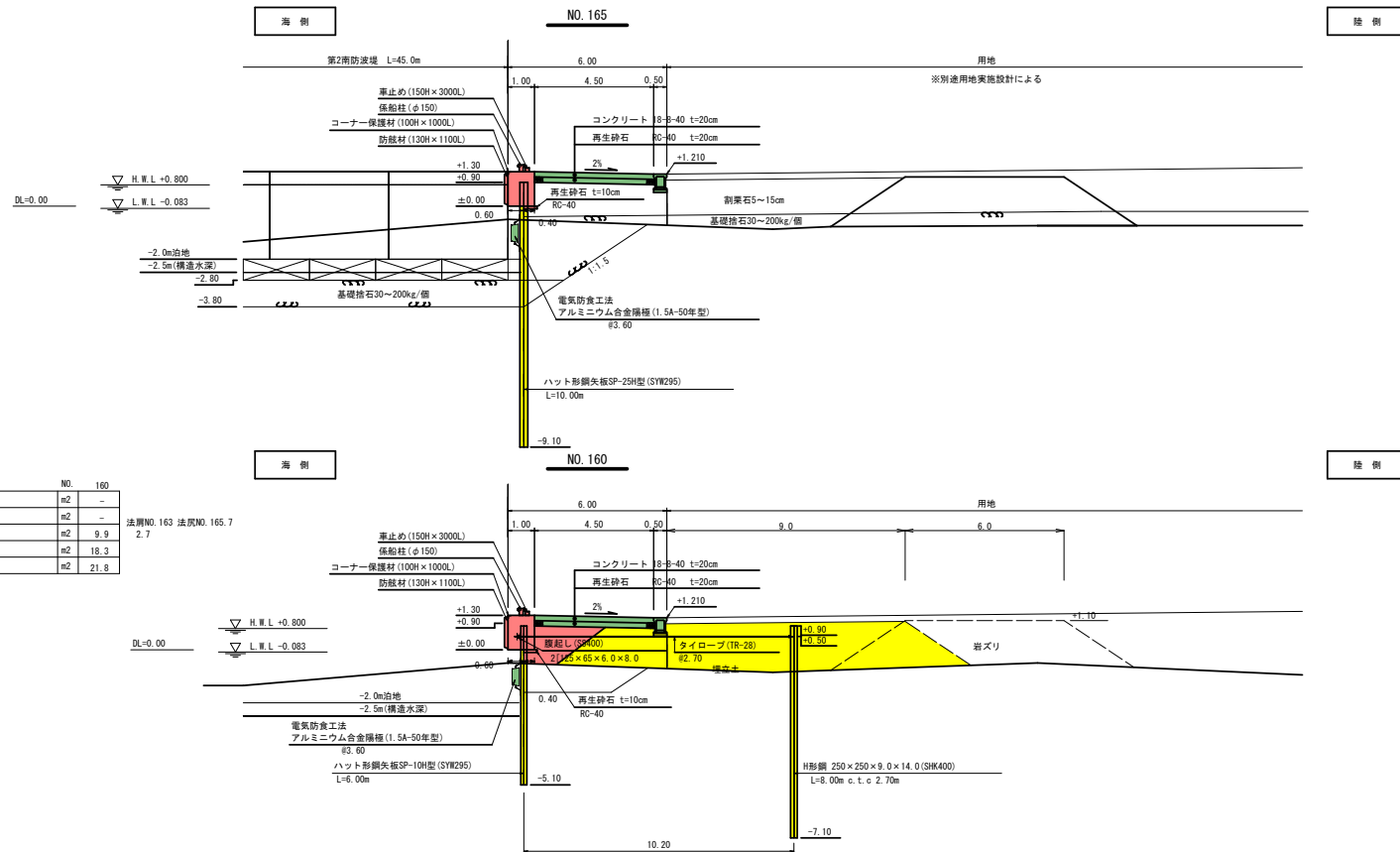


海上地盤改良工	床掘	m2	-
基礎工	基礎捨石	m2	-
裏込工	埋立土	m2	8.6
仮設工	岩ブリ	m2	13.4
用地埋立工	盛土	m2	13.2



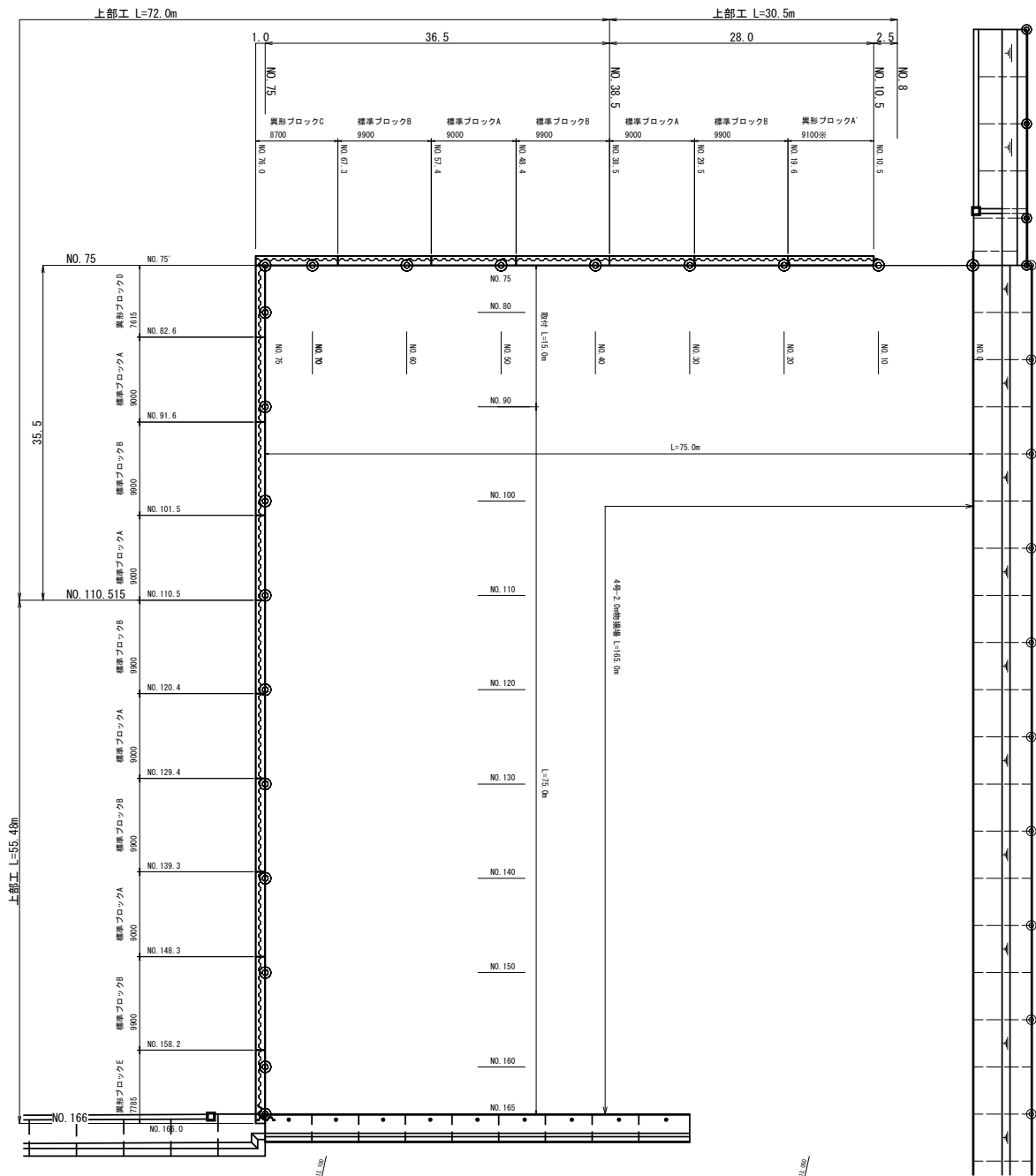
4号-2.0m物揚場 横断図 (7/7)

S=1:200 (A3版)



4号-2.0m物揚場 上部工配置図

S=1:500 (A3版)



※異形ブロックA'の配筋は標準ブロックAの配筋図を参考にし、コンクリートと鉄筋のかぶりを100mmとする。

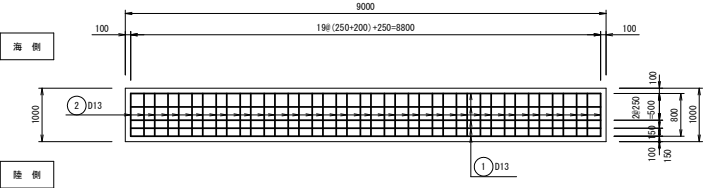
令和8年度	
奥内漁港	計画附図
港整備	26葉の内 7号
4号-2.0m物揚場 上部工配置図	
縮尺	図示
青森県	

7港整第2080-1号

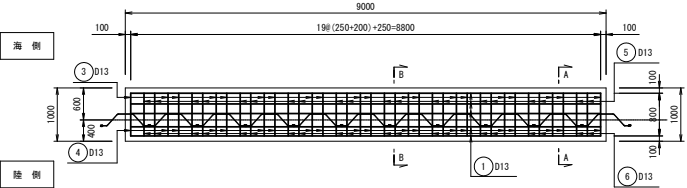
4号-2. 0m物揚場上部工標準ブロックA配筋図

S=1:100 (A3版)

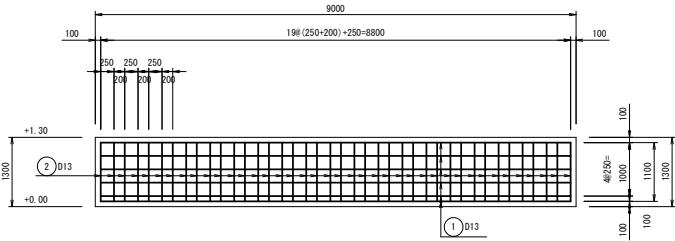
上部工配筋図 (上側)



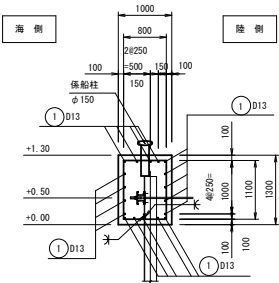
上部工配筋図 (下側)



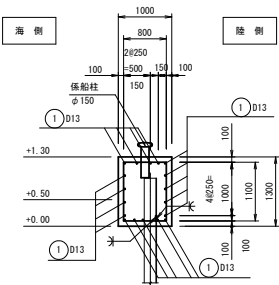
上部工配筋図 (正面)



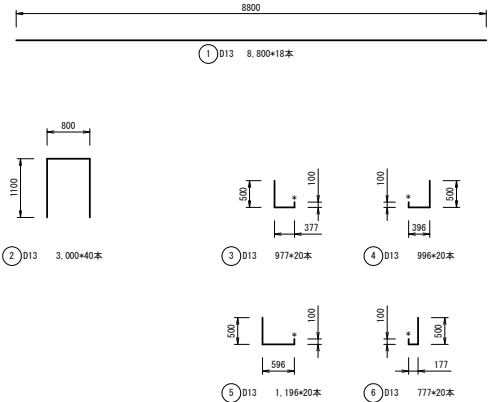
A-A



B-B



鉄筋加工図



記号は、鋼矢板と鉄筋の溶接箇所を示し、溶接長は、100mmとする。

鉄筋数量表

記号	径 (mm)	長さ (mm)	本数 (本)	単位質量 (kg/m)	1ブロック当りの数量		摘要
					1本あたり質量 (kg/本)	質量 (kg)	
①	D13	8,800	18	0.995	8.756	157.60	
②	D13	3,000	40	0.995	2.985	119.40	
③	D13	977	20	0.995	0.972	19.44	
④	D13	996	20	0.995	0.991	19.82	
⑤	D13	1,196	20	0.995	1.190	23.80	
⑥	D13	777	20	0.995	0.773	15.46	
合 計					D13(SB345)	355.52	kg

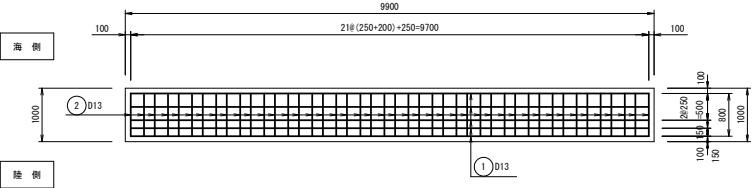
令和8年度
奥内漁港
港整備
計画附図
26葉の内 9号
4号-2. 0m物揚場上部工 標準ブロックA配筋図
縮尺 S=1:100 (A3版)
青森県

7港整備2080-1号

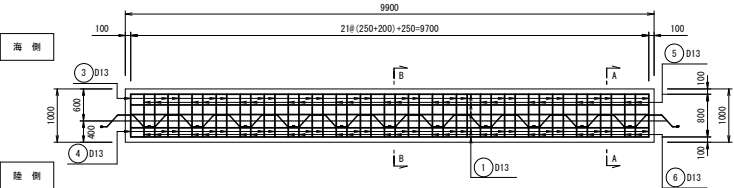
4号-2. 0m物揚場上部工標準ブロックB配筋図

S=1:100 (A3版)

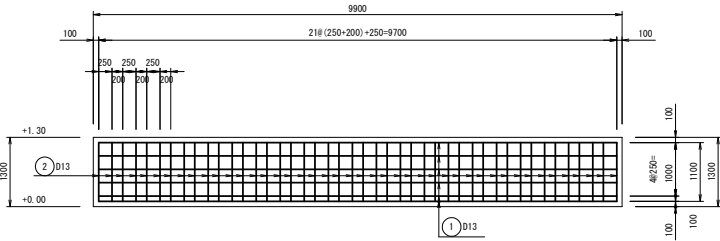
上部工配筋図（上側）



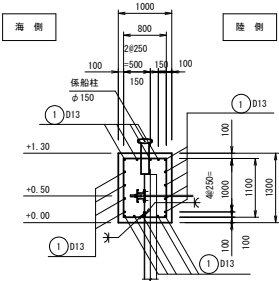
上部工配筋図（下側）



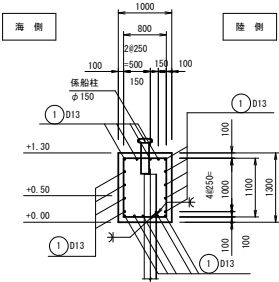
上部工配筋図（正面）



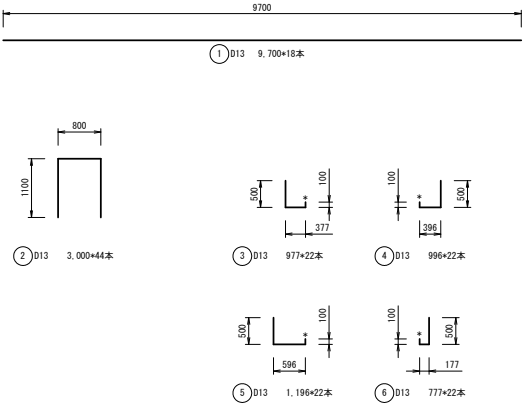
A-A



B-B



鉄筋加工図



記号は、鋼矢板と鉄筋の溶接箇所を示し、
溶接長は、100mmとする。

鉄筋数量表

1ブロック当りの数量						
記号	径 (mm)	長さ (mm)	本数 (本)	単位質量 (kg/m)	1本あたり質量 (kg/本)	質量 (kg)
(1)	D13	9,700	18	0.995	9.651	172.71
(2)	D13	3,000	44	0.995	2.985	131.34
(3)	D13	977	22	0.995	0.972	21.38
(4)	D13	996	22	0.995	0.991	21.80
(5)	D13	1,196	22	0.995	1.190	26.18
(6)	D13	777	22	0.995	0.773	17.00
合 計					D13 (SD345)	391.41 kg

令和 8 年 度

奥内漁港

港整備 計 画 附 図

26 葉 の 内 10 号

4号-2. 0m物揚場上部工
標準ブロックB配筋図

縮 尺 S=1:100 (A3版)

青 森 県

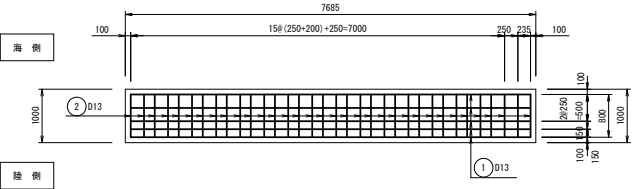
7港整 第2080-1号

4号-2.0m物揚場上部工異形ブロックE配筋図

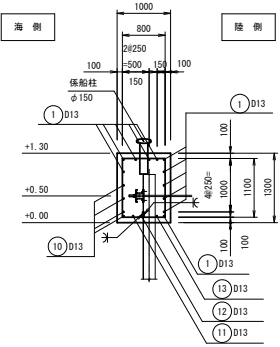
S=1:100 (A3版)

鉄筋加工図

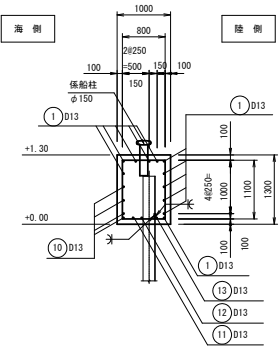
上部工配筋図 (上側)



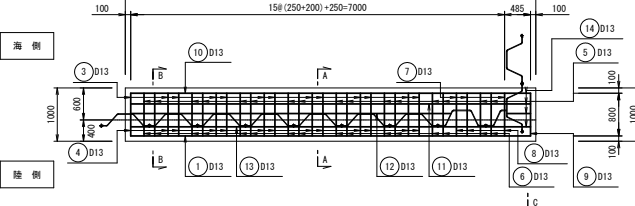
A-A



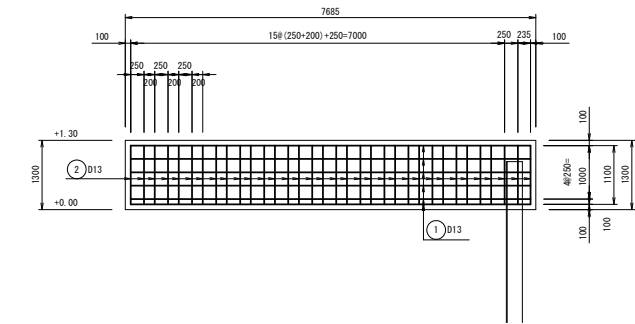
B-B



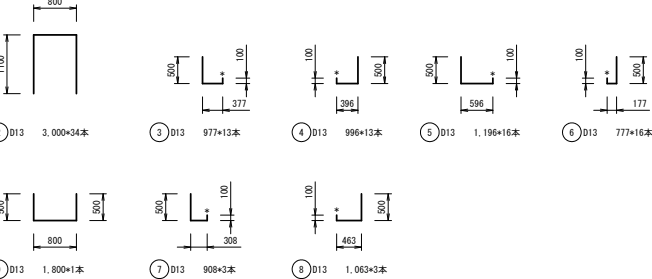
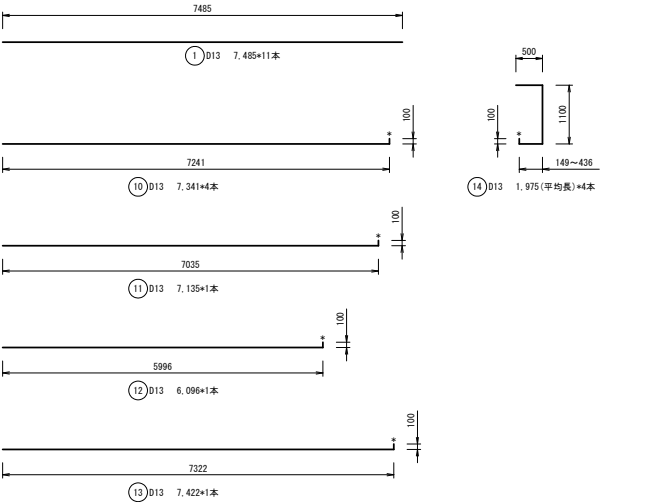
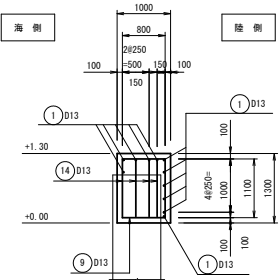
上部工配筋図 (下側)



上部工配筋図 (正面)



C-C



記号+は、鋼矢板と鉄筋の溶接箇所を示し、
溶接長は、100mmとする。

鉄筋数量表

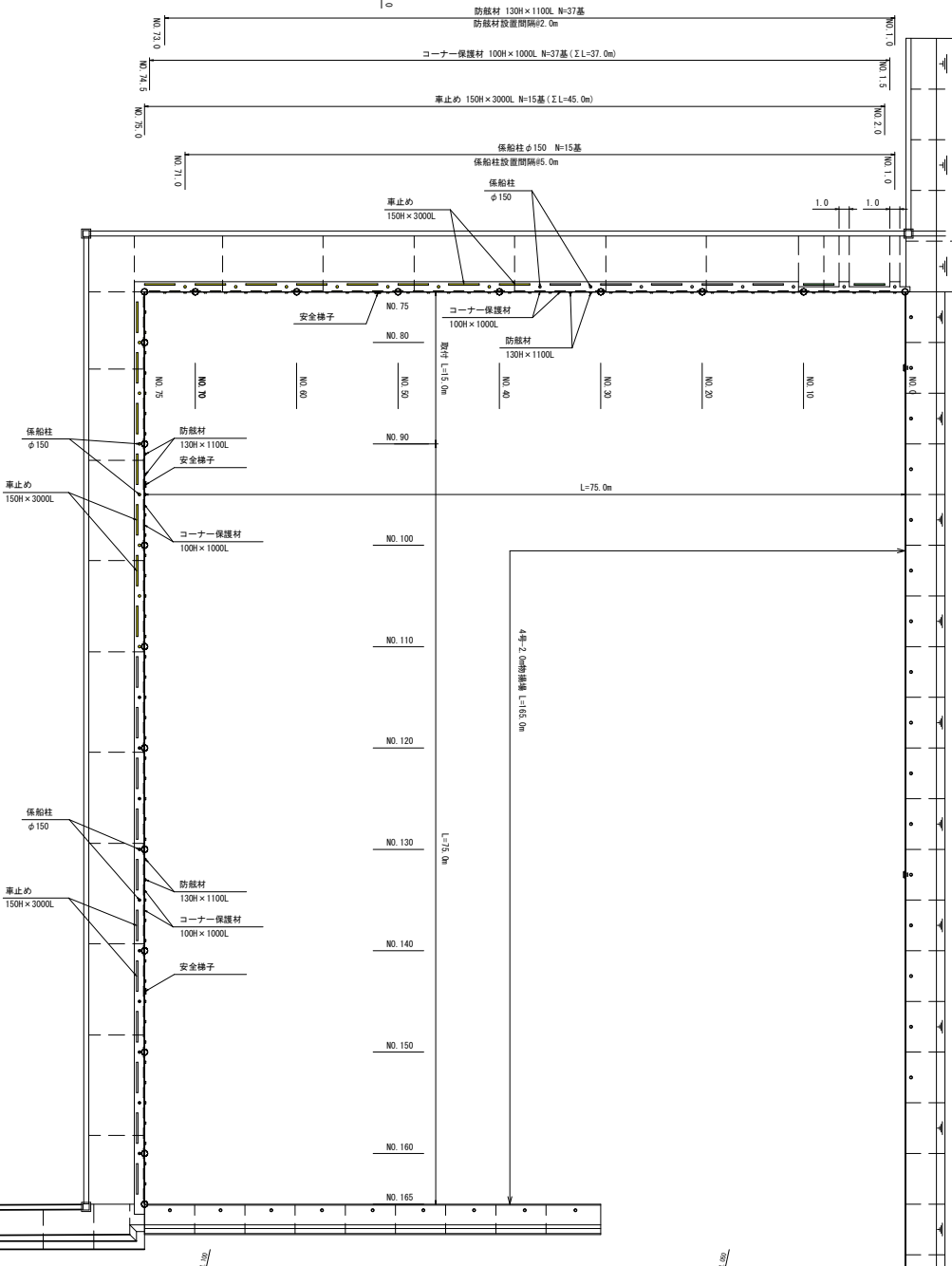
1ブロック当りの数量						
記号	径 (mm)	長さ (mm)	本数 (本)	単位質量 (kg/m)	1本あたり質量 (kg/本)	質量 (kg)
①	D13	7,485	11	0.995	7.447	81.91
②	D13	3,000	34	0.995	2.985	101.49
③	D13	977	13	0.995	0.972	12.63
④	D13	996	13	0.995	0.991	12.88
⑤	D13	1,196	16	0.995	1.190	19.04
⑥	D13	777	16	0.995	0.773	12.36
⑦	D13	908	3	0.995	0.903	2.70
⑧	D13	1,063	3	0.995	1.057	3.17
⑨	D13	1,800	1	0.995	1.791	1.79
⑩	D13	7,341	4	0.995	7.304	29.21
⑪	D13	7,135	1	0.995	7.099	7.09
⑫	D13	6,096	1	0.995	6.065	6.06
⑬	D13	7,422	1	0.995	7.384	7.38
⑭	D13	1,975	4	0.995	1.965	7.86
合 計					D13 (SD345)	305.57 kg

令和 8 年度
奥内漁港
港整備 計画 附 図
26 葉 の 内 11 号
4号-2.0m物揚場上部工 異形ブロックE配筋図
縮 尺 S=1:100 (A3版)
青 森 県
7港整 第2080-1号

4号-2.0m物揚場 付属工配置図

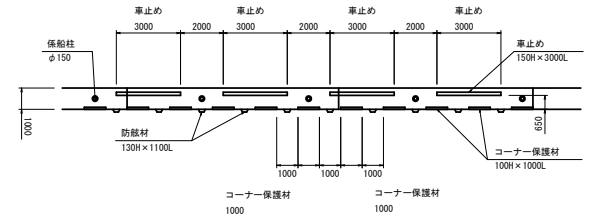
S=1:500 (A3版)

安全梯子 ラバータラップ150H×1200L+ジョイントラップ1200L N=1基



標準部付属工配置図

S=1:250 (A3版)

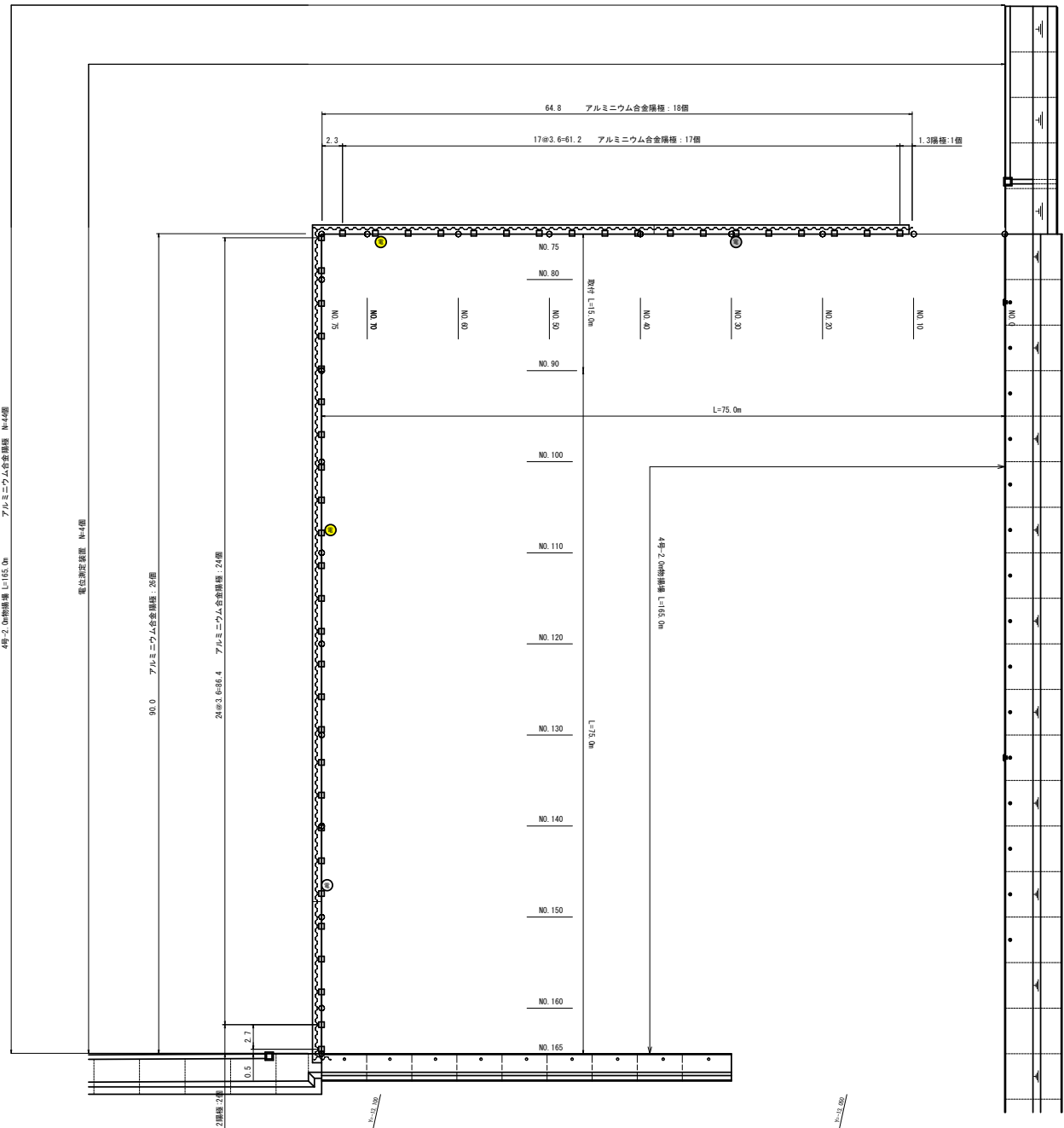


令和 8 年度	
奥内漁港	
港整備	計画 附図
26 葉 の 内	12 号
4号-2.0m物揚場 付属工配置図	
縮 尺	図示
青 森 県	

7港整第2080-1号

4号-2.0m物揚場 電気防食配置図

S=1:500 (A3版)



凡例

名 称	記 号	取付水深	取付数量	6港整 2080-1	6港整 2080-2	8港整 2080-1
アルミニウム合金陽極 1.5A-50年型	□	-0.70m	44個	-	-	-
電位測定装置	⊙	-	4箇所	1箇所	2箇所	1箇所

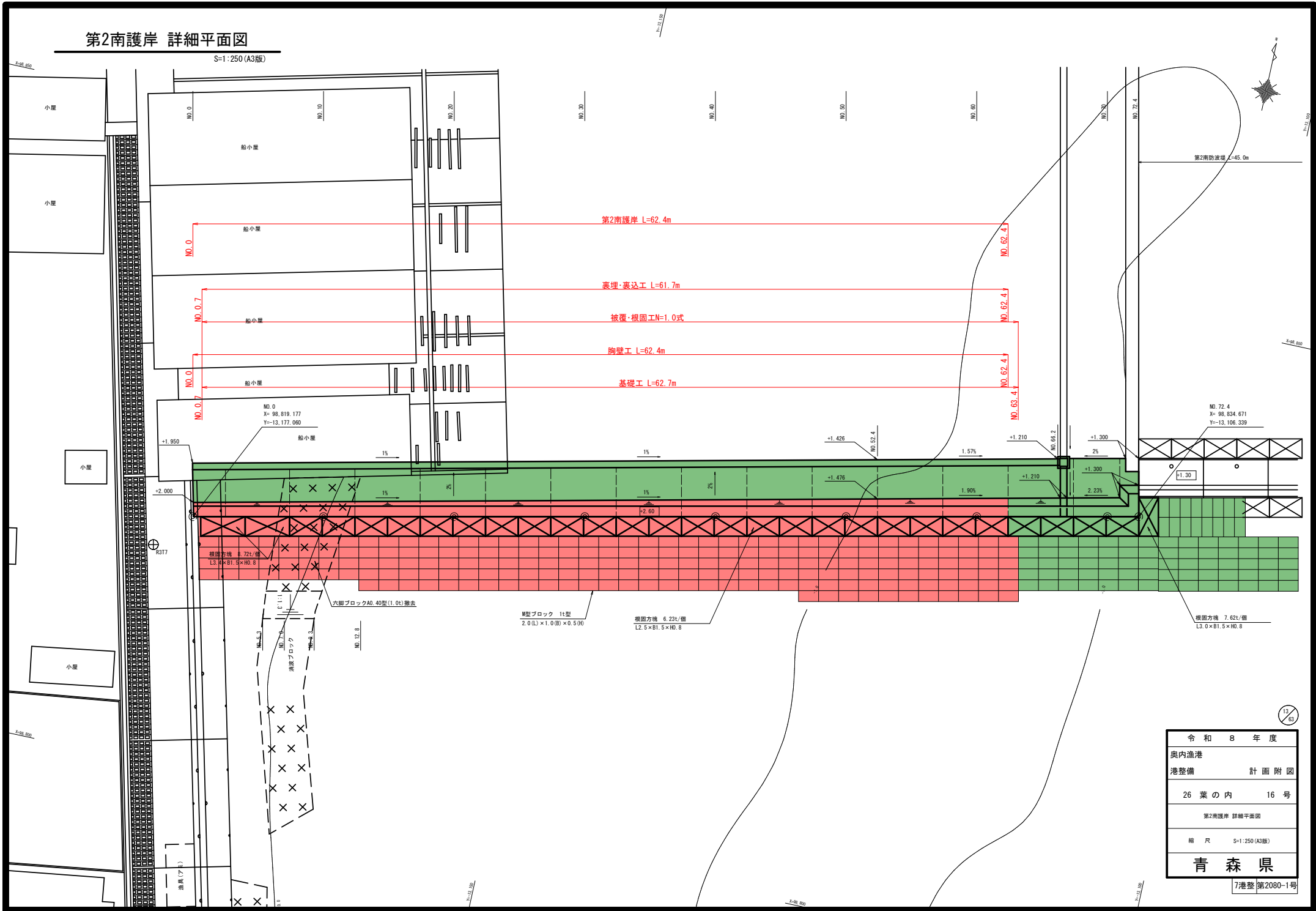
注)現場の状況により、陽極及び電位測定装置の取付位置を変更
する場合がある。

令 和 8 年 度
奥内漁港
港整備 計 画 附 図
26 葉 の 内 14 号
4号-2.0m物揚場 電気防食配置図
縮 尺 S=1:500 (A3版)
青 森 県

7港整 第2080-1号

第2南護岸 詳細平面図

S=1:250 (A3版)

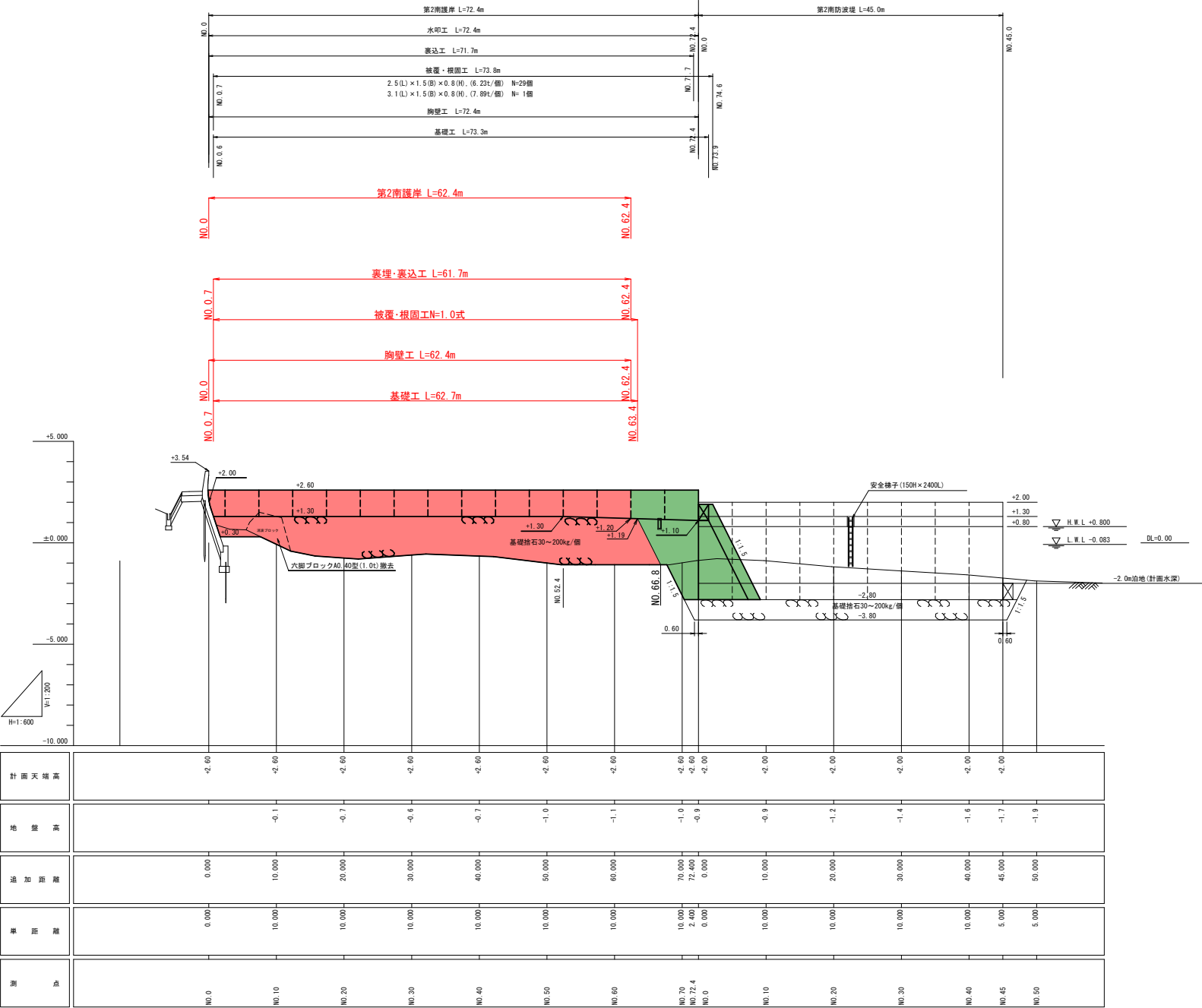


令和 8 年度	
奥内漁港	
港整備	計画 附図
26 葉 の 内	16 号
第2南護岸 詳細平面図	
縮 尺	S=1:250 (A3版)
青 森 県	

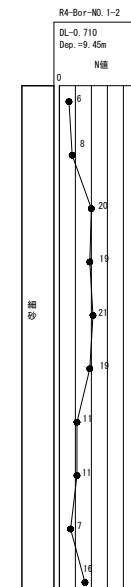
7港整 第2080-1号

第2南護岸 縦断面図

V=1:200 (A3版)
H=1:600 (A3版)



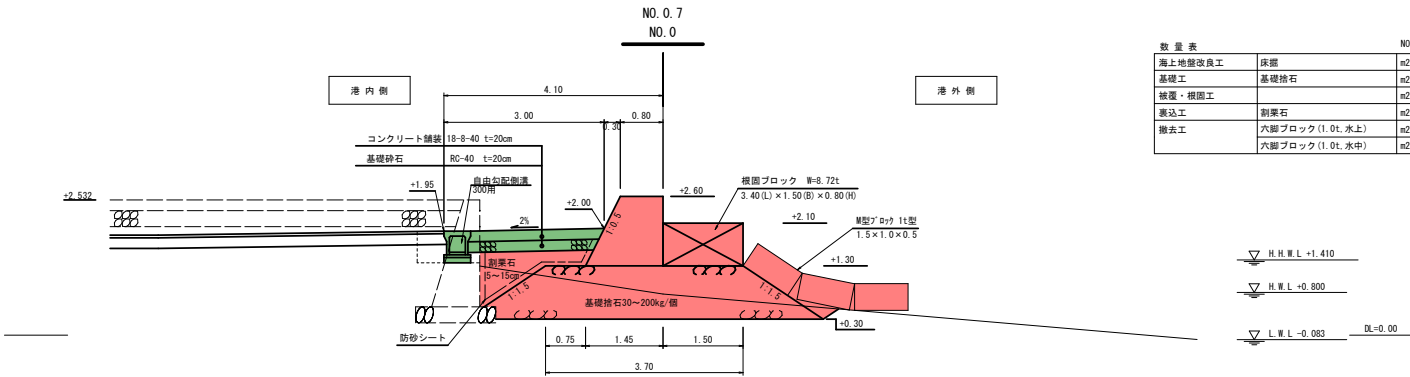
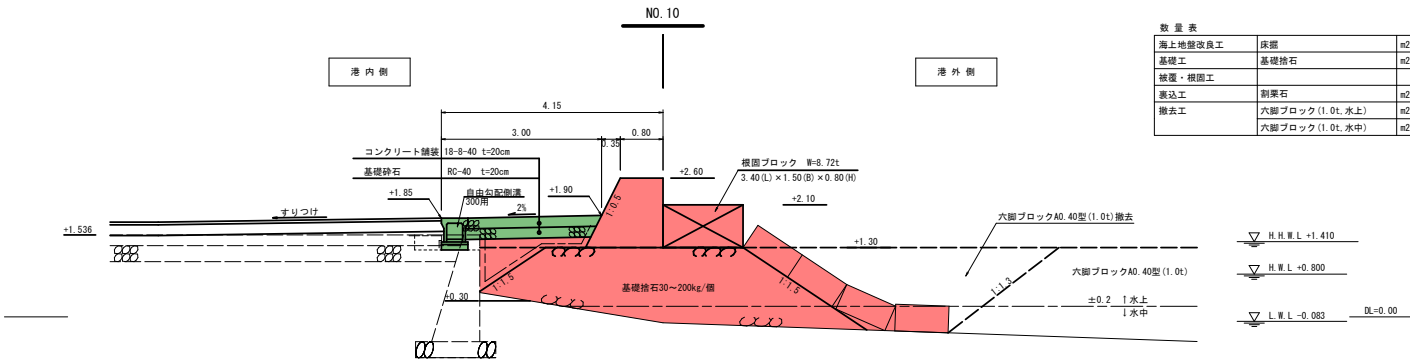
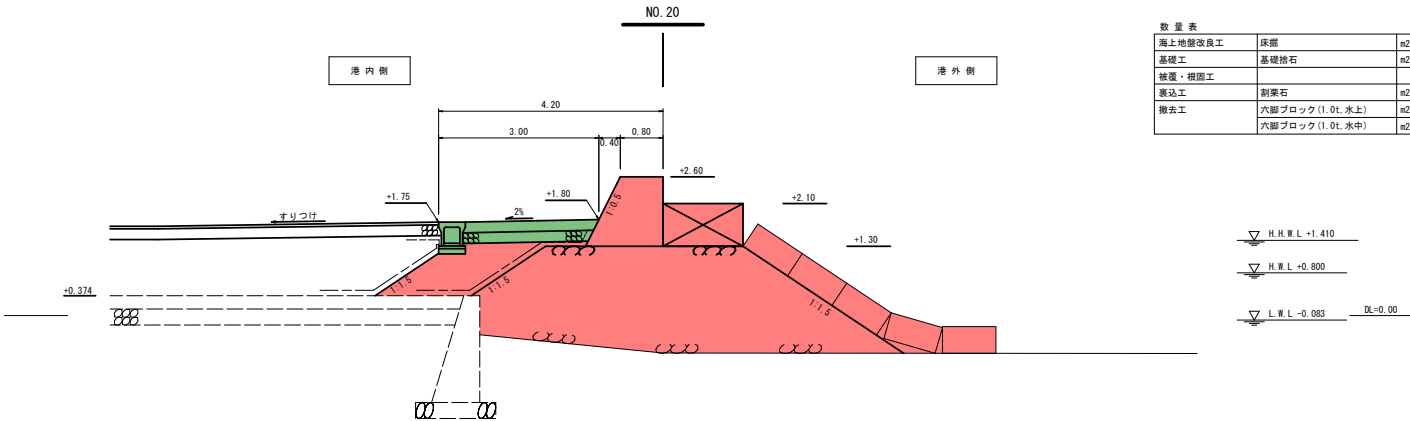
S=1:100 (A3版)



令和 8 年度	
奥内漁港	
港整備	計画 附図
26 葉 の 内	18 号
第2南漁岸 標準断面図	
縮 尺	S=1:100 (A3版)
青 森 県	
7港整 第2080-1号	

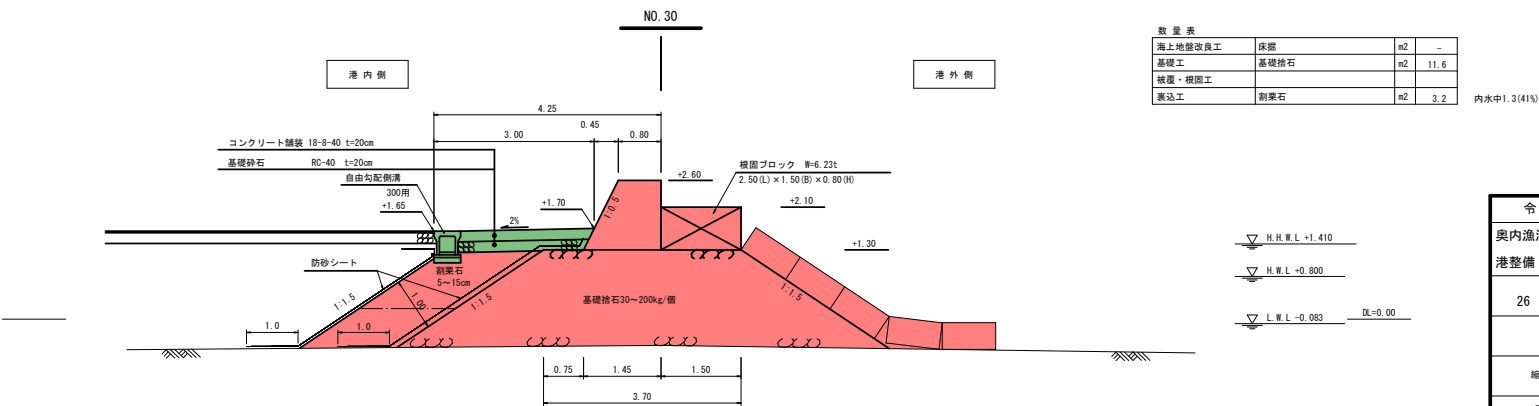
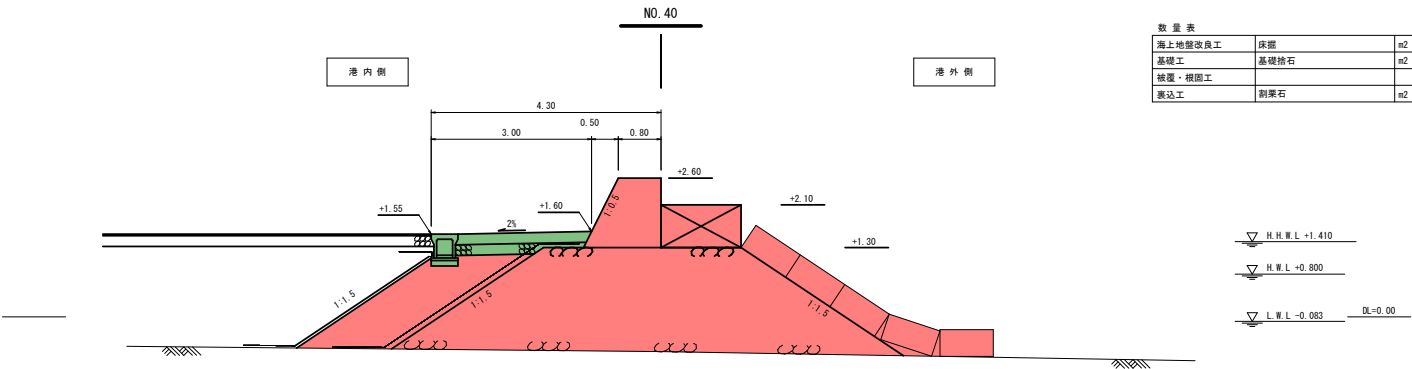
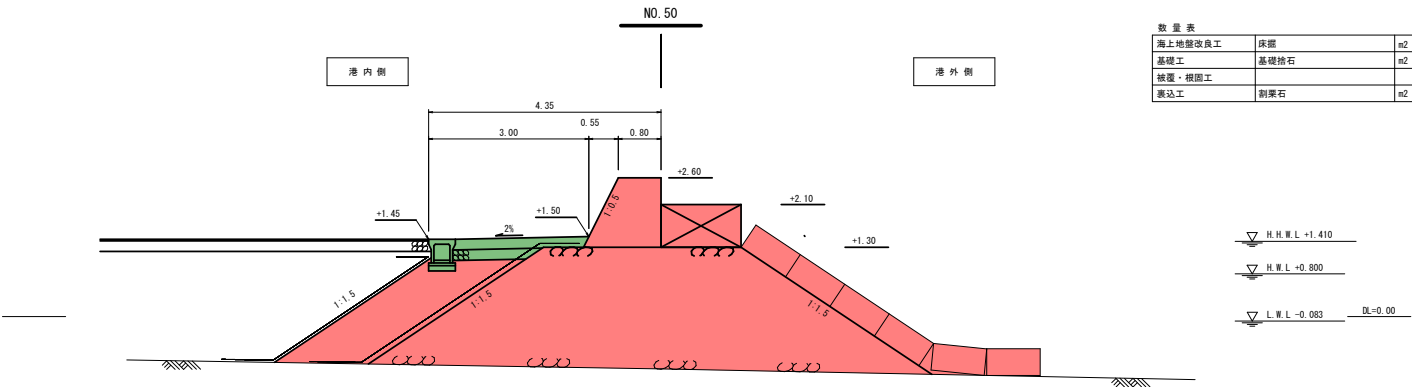
第2南護岸 横断図 (1/4)

S=1:100 (A3版)



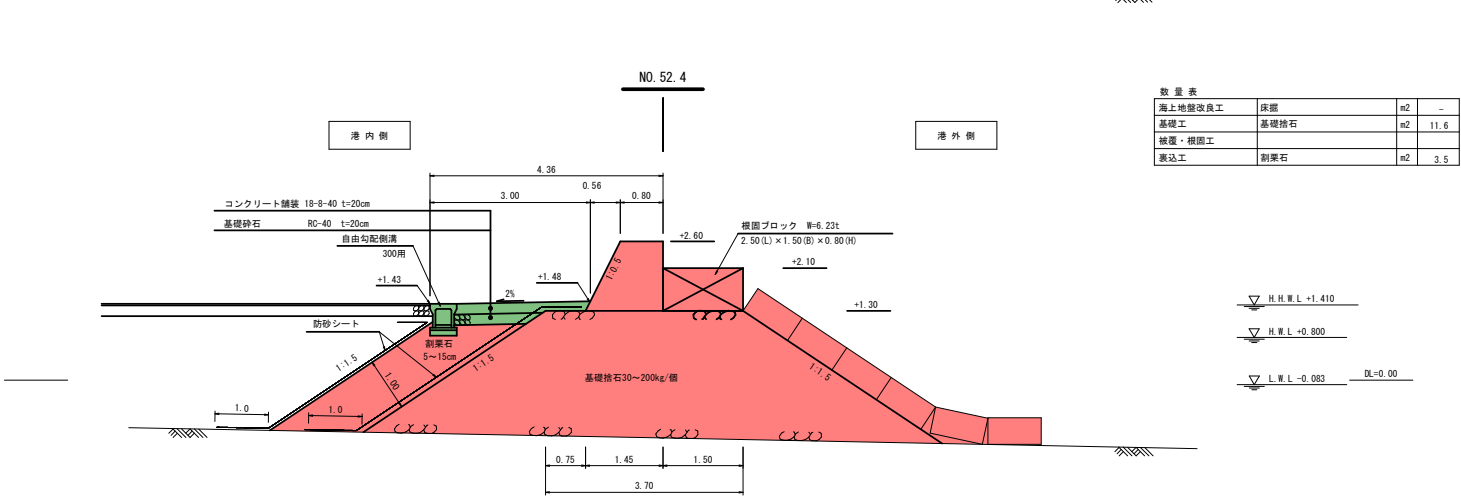
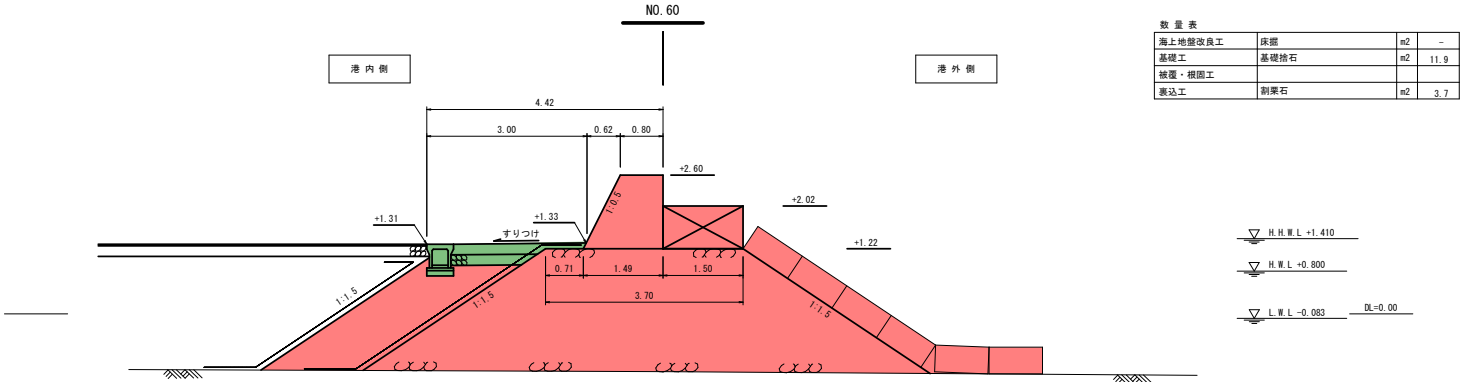
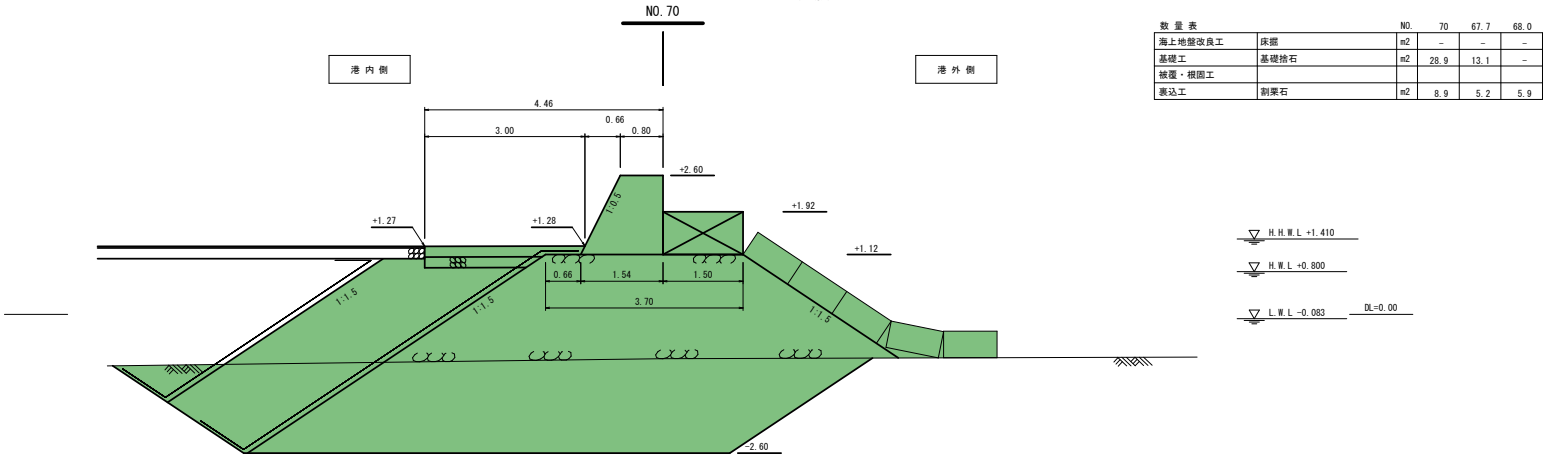
第2南護岸 横断図 (2/4)

S=1:100 (A3版)



第2南護岸 横断図 (3/4)

S=1:100 (A3版)

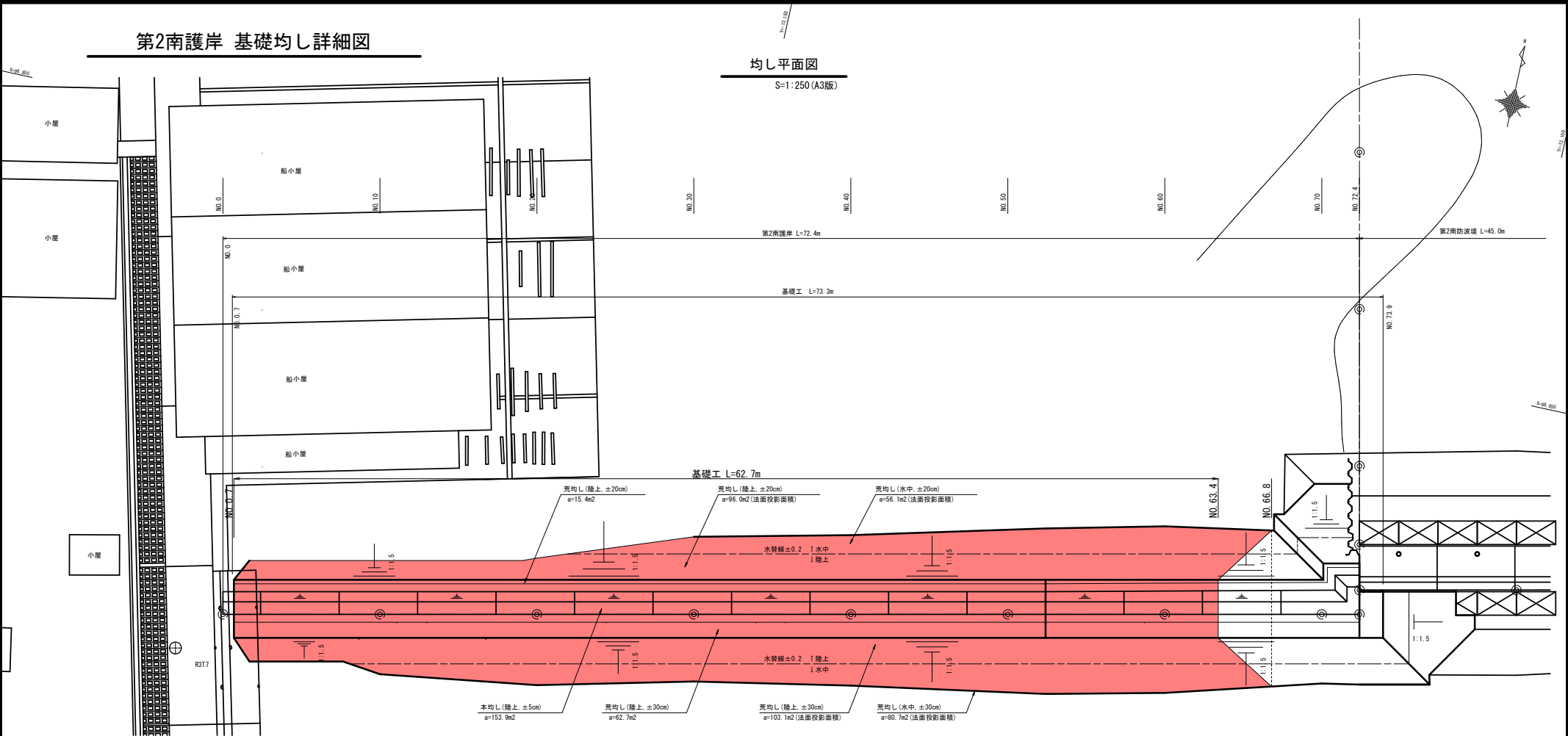


S=1:250 (A3版)



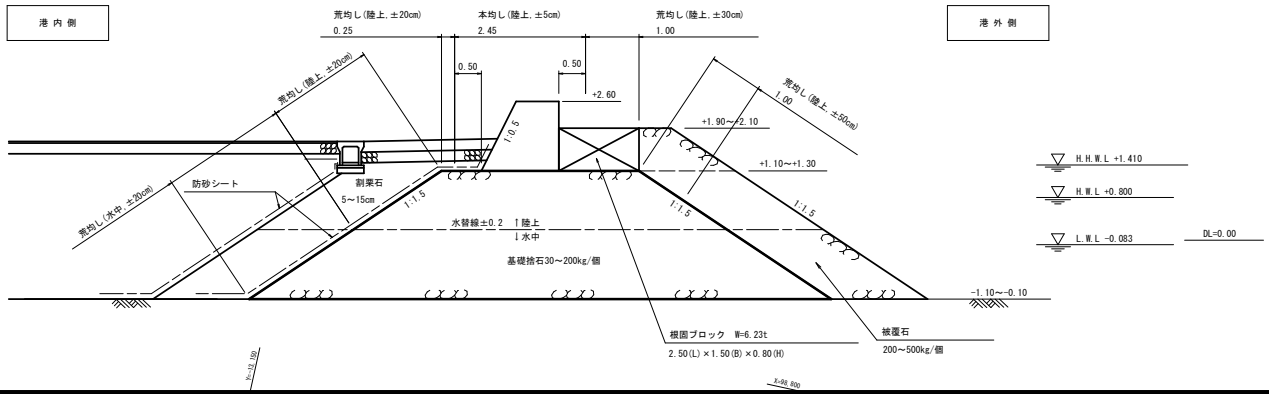
7港整	第2080-1号
-----	----------

第2南護岸 基礎均し詳細図



均し区分断面図

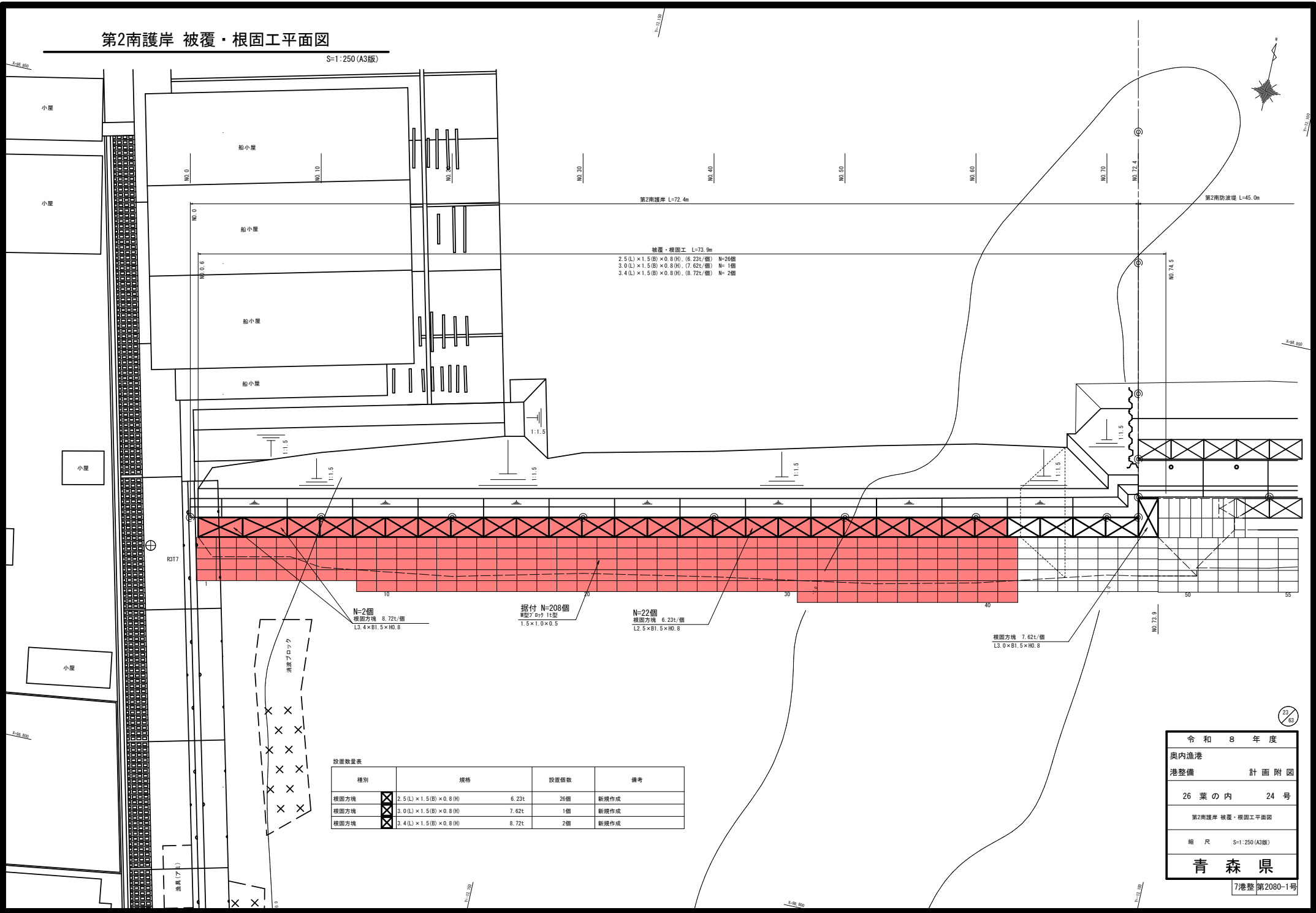
S=1:100 (A3版)



令和8年度
奥内漁港
港整備
計画附図
26葉の内
23号
第2南護岸 基礎均し詳細図
縮尺 図示
青森県
7港整第2080-1号

第2南護岸 被覆・根固工平面図

S=1:250 (A3版)



被覆・根固工 L=73.9m
2.5(L) × 1.5(B) × 0.8(H), (6.23t/個) N=26個
3.0(L) × 1.5(B) × 0.8(H), (7.62t/個) N=1個
3.4(L) × 1.5(B) × 0.8(H), (8.72t/個) N=2個

N=2個
根固方塊 8.72t/個
L3.4 × B1.5 × H0.8

据付 N=208個
根固方塊 1t型
L1.5 × B1.0 × H0.5

N=22個
根固方塊 6.23t/個
L2.5 × B1.5 × H0.8

根固方塊 7.62t/個
L3.0 × B1.5 × H0.8

設置数量表

種別	規格	設置個数	備考
根固方塊	2.5(L) × 1.5(B) × 0.8(H)	6.23t	26個 新規作成
根固方塊	3.0(L) × 1.5(B) × 0.8(H)	7.62t	1個 新規作成
根固方塊	3.4(L) × 1.5(B) × 0.8(H)	8.72t	2個 新規作成

令和 8 年度	
奥内漁港	
港整備	計画 附図
26 葉 の 内	24 号
第2南護岸 被覆・根固工平面図	
縮 尺 S=1:250 (A3版)	
青 森 県	

7港整 第2080-1号

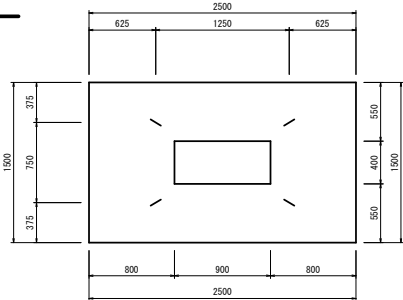
第2南護岸 根固方塊構造図

S=1:50 (A3版)

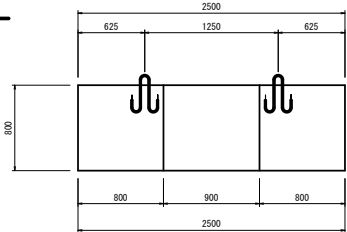
根固ブロック 6.23t

2.5 (L) × 1.5 (B) × 0.8 (H)

平面図

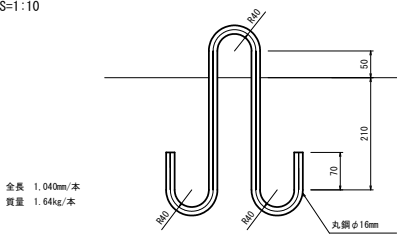


正面図



吊筋加工図

S=1:10



※吊筋は、コンクリートの材令4週強度で形状を決定した。

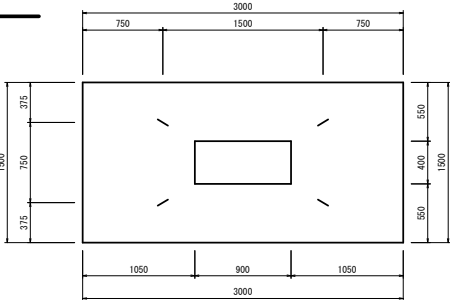
根固ブロック 諸元表

名 称	単位	2.5 (L) × 1.5 (B) × 0.8 (H)
実 質 量	t	6.23
コンクリート体積	m ³	2.71
鋼製型枠面積	m ²	8.48
底面工面積	m ²	3.39
吊鉄筋 (丸鋼径/質量)	mm/kg	φ16×4本/6.56

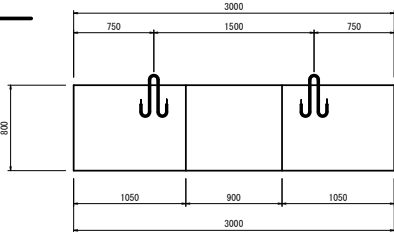
根固ブロック 7.62t

3.0 (L) × 1.5 (B) × 0.8 (H)

平面図

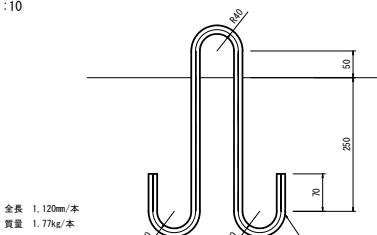


正面図



吊筋加工図

S=1:10



※吊筋は、コンクリートの材令4週強度で形状を決定した。

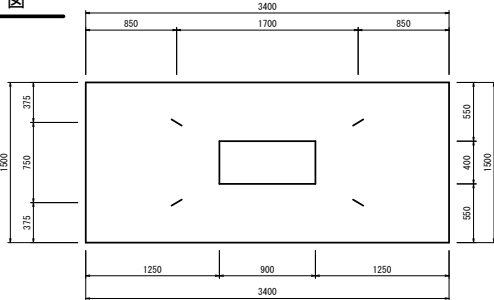
根固ブロック 諸元表

名 称	単位	3.0 (L) × 1.5 (B) × 0.8 (H)
実 質 量	t	7.62
コンクリート体積	m ³	3.31
鋼製型枠面積	m ²	9.28
底面工面積	m ²	4.14
吊鉄筋 (丸鋼径/質量)	mm/kg	φ16×4本/7.08

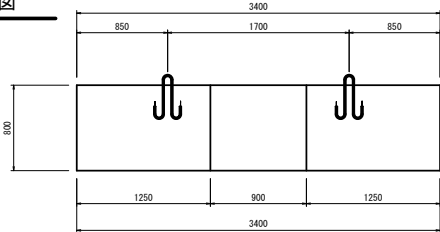
根固ブロック 8.72t

3.4 (L) × 1.5 (B) × 0.8 (H)

平面図

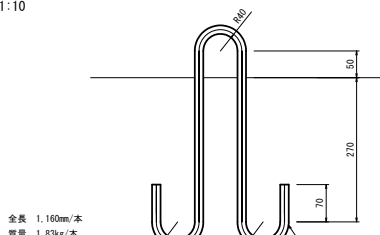


正面図



吊筋加工図

S=1:10



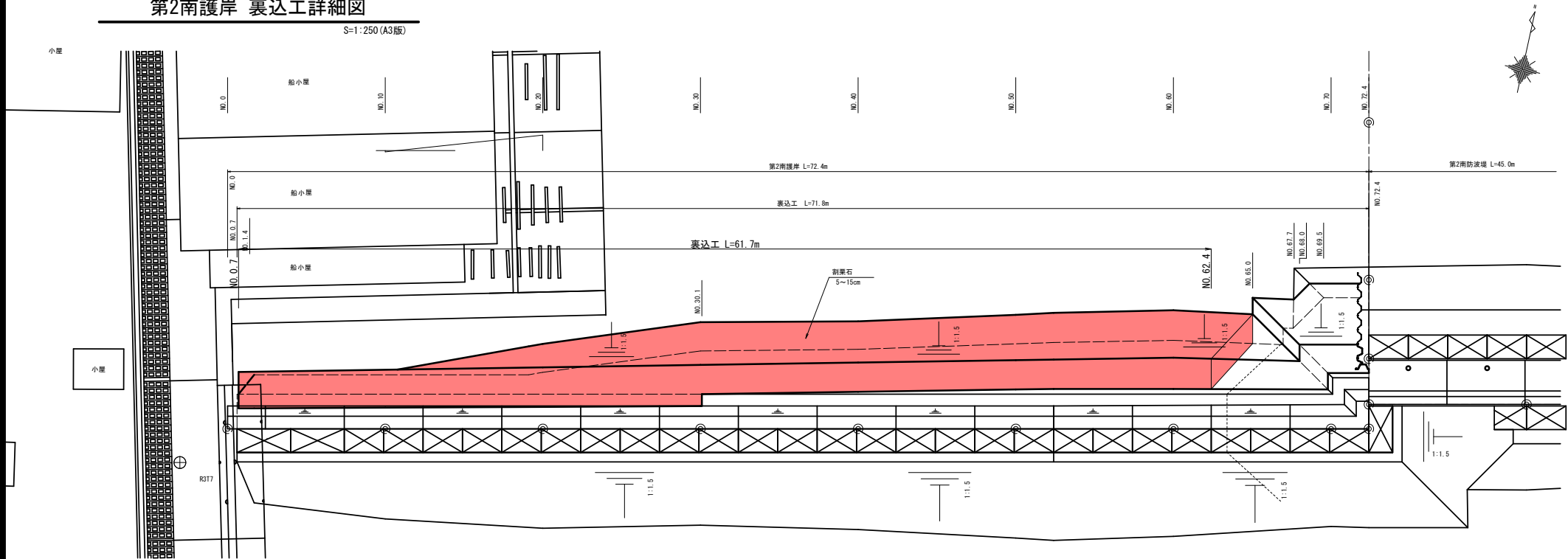
※吊筋は、コンクリートの材令4週強度で形状を決定した。

根固ブロック 諸元表

名 称	単位	3.4 (L) × 1.5 (B) × 0.8 (H)
実 質 量	t	8.72
コンクリート体積	m ³	3.79
鋼製型枠面積	m ²	9.92
底面工面積	m ²	4.74
吊鉄筋 (丸鋼径/質量)	mm/kg	φ16×4本/7.33

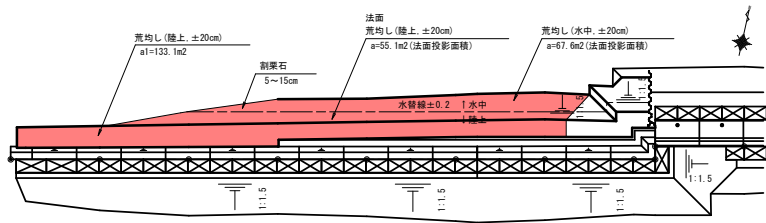
第2南護岸 裏込工詳細図

S=1:250 (A3版)



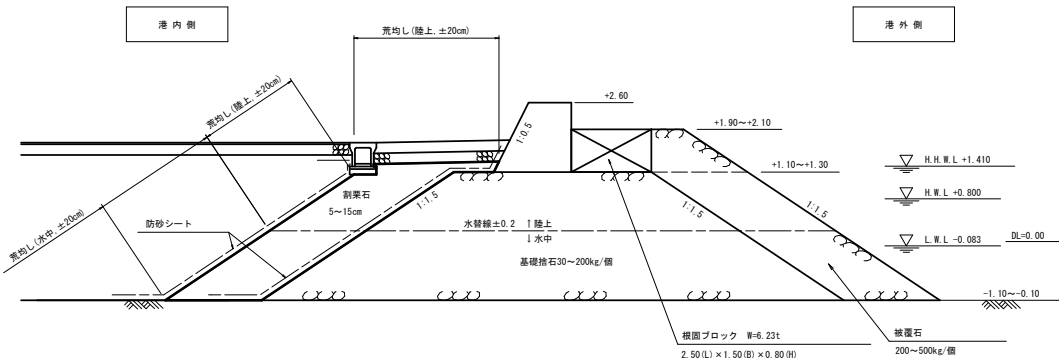
均し詳細図

S=1:600 (A3版)



均し区分断面図

S=1:100 (A3版)



令和 8 年度	
奥内漁港	
港整備	計画 附図
26 葉 の 内	26 号
第2南護岸 裏込工詳細図	
縮 尺	図示
青 森 県	