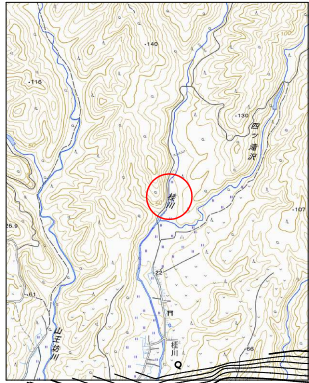
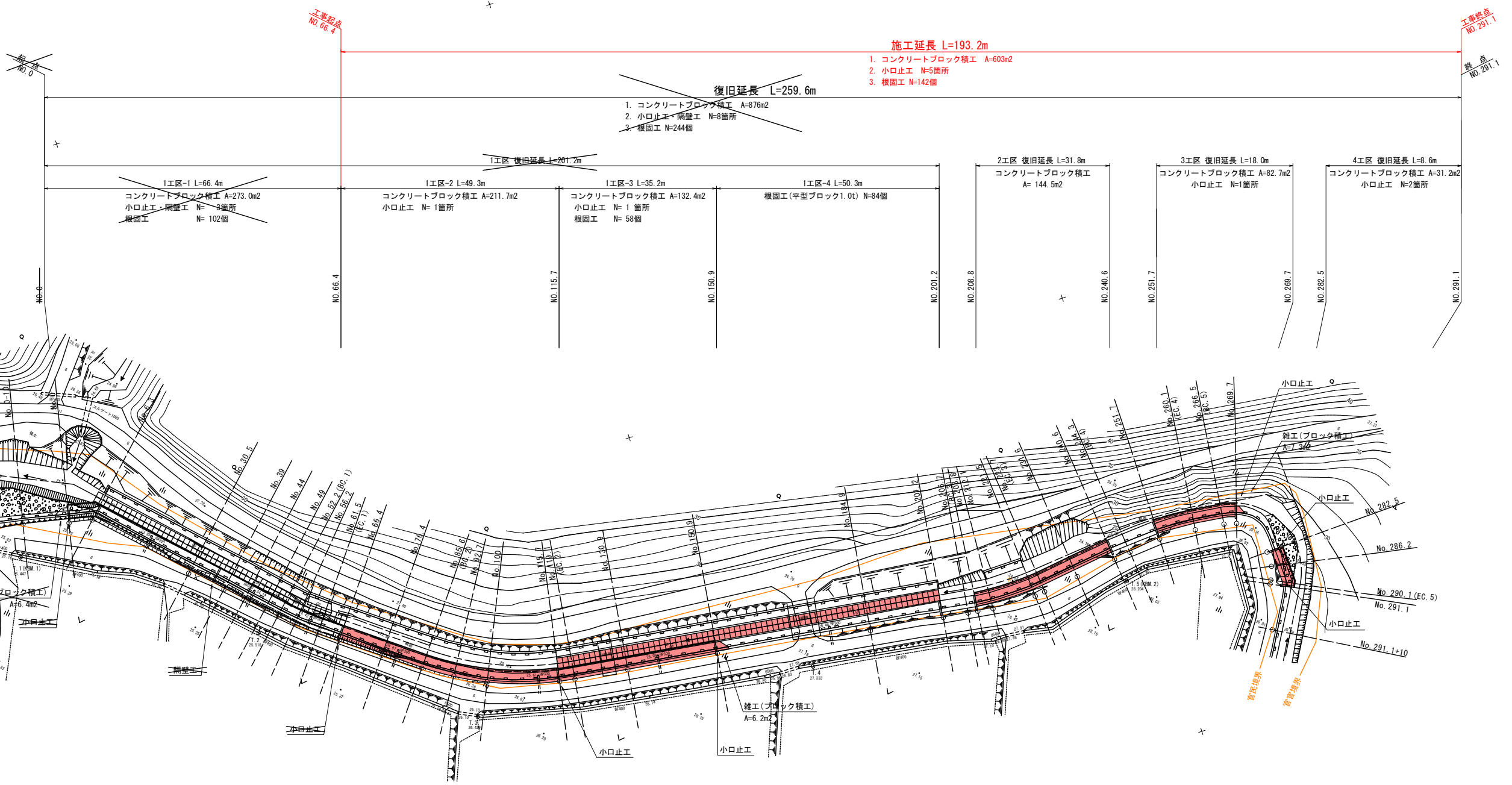


令和 8 年度 河川災害復旧 工事	
工事番号	7 災第 4 - 2 号
路線名	桂川
施行所	五所川原市相内 地内
平面図	縮尺 各記入
図面番号	1 4 葉 中 1
青森県西北県土整備事務所	
青 森 県	

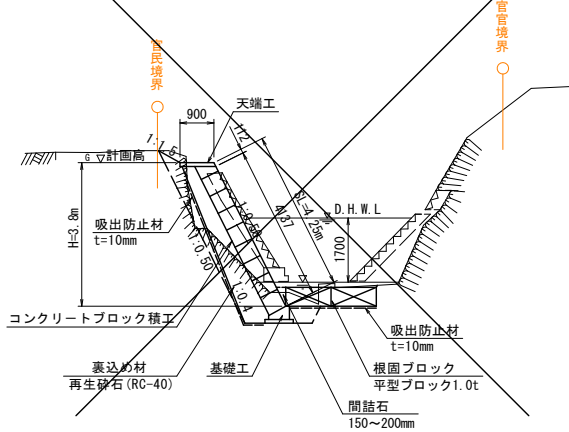
KP2. 7km



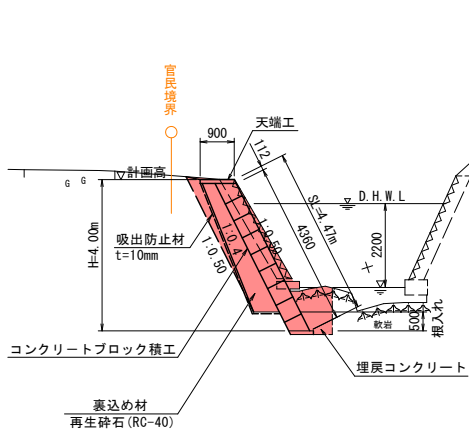
平面図  
S=1:500



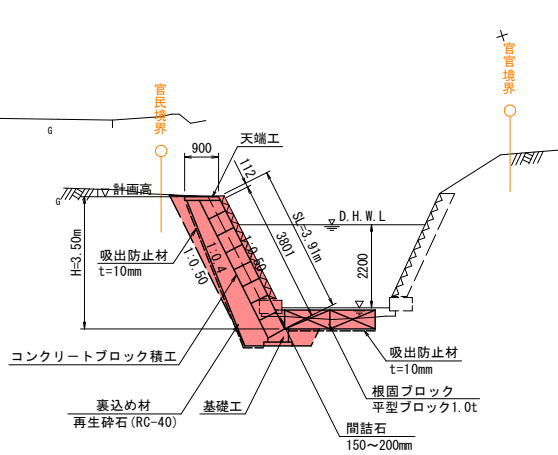
(1区-1)  
標準断面  
S=1:100



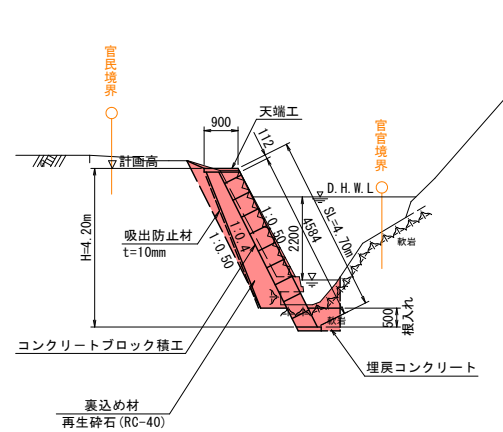
(1区-2)  
標準断面  
S=1:100



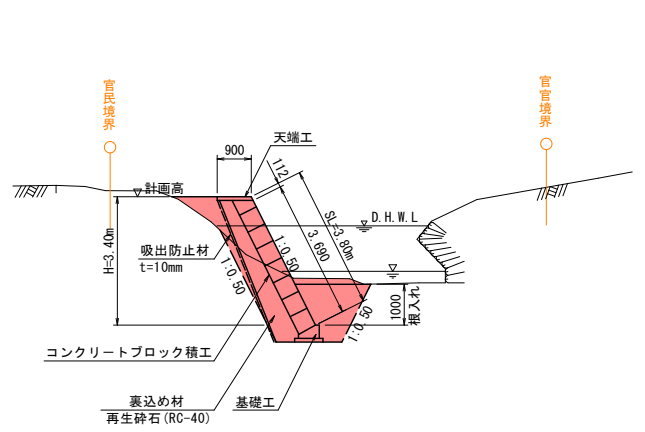
(1区-3)  
標準断面  
S=1:100



(2区・3区)  
標準断面  
S=1:100



(4区)  
標準断面  
S=1:100



令和 8 年度 河川災害復旧 工 事	
工事番号	7 災 第 4 - 2 号
路 線 名	桂 川
施 行 所	五所川原市相内 地内
縦 断 図	縮 尺 V=1:100 H=1:500
図面番号	1 4 葉 中 2
青森県西北県土整備事務所	
青 森 県	

縦断図  
V=1:100  
H=1:500

凡 例	
既設左岸護岸天端高	-----
左岸地盤高	-----
低水位	-----
河床高	-----

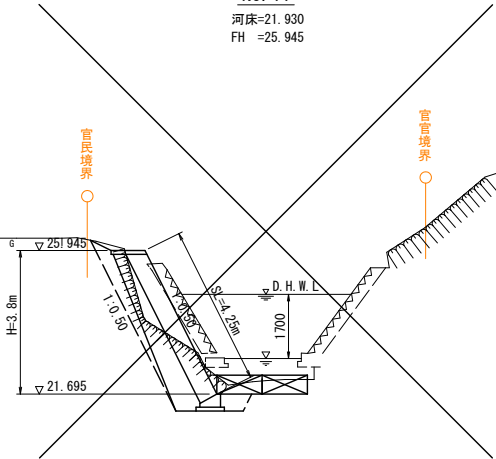


測 点	岸距離	追加距離	河床高	低水位	地盤	既設護岸高	計画護岸高	D.H.W.L 勾配
NO.0-10	10.000	-10.000	21.853	22.015	25.412	28.253	24.853	
NO.0	0.000	0.000	22.057	22.164	25.422	27.137	24.837	1/67 L=149.0m
NO.6.3	6.300	7.300	21.818	22.259	25.470	27.108	24.851	24.838 + 23.864 + 24.338
NO.30.5	24.200	31.500	21.841	22.620	25.651	27.371	25.108	24.967 + 25.293 + 24.320
NO.39	8.500	40.000	21.814	22.747	25.752	27.484	25.160	25.026 + 25.420 + 24.447
NO.44	5.000	45.000	21.930	22.821	25.832	27.630	25.157	25.035 + 25.495 + 24.521
NO.49	5.000	50.000	22.138	22.896	25.842	27.588	25.167	25.088 + 25.569 + 24.596
NO.52.2	3.224	53.224	22.200	22.944	25.913	27.620	25.268	25.069 + 24.644
NO.56.2	3.776	57.000	21.930	23.000	25.993	27.640	25.410	25.030 + 24.700
NO.61.5	5.075	62.075	22.048	23.047	25.898	27.653	25.580	25.470 + 24.776
NO.66.4	4.925	67.000	22.470	23.093	26.142	27.690	25.707	25.823 + 24.977
NO.76.4	10.000	77.000	22.869	23.185	26.209	27.689	25.982	26.099 + 25.972 + 25.385
NO.85.6	9.235	86.235	22.992	23.295	26.372	27.842	26.192	26.292 + 26.110 + 25.496
NO.92.7	6.765	93.000	22.789	23.377	26.411	27.819	26.299	26.369 + 26.211 + 25.577
NO.100	7.000	100.000	22.835	23.461	26.541	27.835	26.325	26.415 + 26.316 + 25.661
NO.115.7	15.000	115.000	23.328	23.641	26.608	27.758	26.478	26.651 + 26.539 + 25.841
NO.130.9	15.000	130.000	23.511	23.821	26.941	28.071	26.789	26.848 + 26.763 + 26.021
NO.150.9	20.000	150.000	23.588	24.061	27.106	28.298	27.080	27.118 + 27.062 + 26.261
NO.184.9	34.000	184.000	24.019	24.469	27.709	29.819	27.449	27.503 + 27.477 + 26.669
NO.201.2	16.000	200.000	24.183	24.661	27.832	30.633	27.662	27.623 + 27.669 + 26.861
NO.208.8	7.900	207.900	24.400	24.869	28.067	30.917	27.778	27.778 + 26.951 + 27.778
NO.212.1	5.168	211.000	24.446	24.914	28.306	31.306	27.786	27.766 + 27.813 + 26.983
NO.221.5	9.000	220.000	24.594	25.022	28.374	31.564	27.922	27.891 + 27.916 + 27.101
NO.231.6	10.000	230.000	25.052	25.141	28.332	32.262	27.991	28.029 + 27.341
NO.240.6	4.000	239.000	24.644	25.249	28.435	32.245	28.131	28.131 + 27.439 + 28.768
NO.251.7	15.000	250.000	24.597	25.381	28.442	33.877	28.261	28.269 + 27.585 + 28.268
NO.260.1	8.988	258.988	25.098	25.489	28.580	34.078	28.357	28.414 + 27.689
NO.266.5	6.419	265.407	24.909	25.567	28.725	33.943	28.459	28.522 + 27.766
NO.269.7	3.593	269.000	25.400	25.768	28.800	35.484	28.582	28.582 + 27.784 + 28.582
NO.282.5	16.000	285.000	26.349	26.664	28.929	29.119	28.578	28.578 + 27.864 + 28.578
NO.286.2	5.000	290.000	26.485	26.689	28.965	28.995	28.627	27.889 + 28.627 + 27.889
NO.291.1	5.800	295.800	26.373	26.718	28.963	28.613	28.692	28.693 + 27.918 + 28.693
NO.301.1	10.000	305.800	26.506	26.768	28.998	28.408	28.838	

令和 8 年度 河川災害復旧 工 事			
工事番号		7 災 第 4 - 2 号	
路 線 名		桂 川	
施 行 所		五所川原市相内 地内	
横断面 (2/6)		縮 尺 1 : 1 0 0	
図面番号		1 4 葉 中 3	
青森県西北県土整備事務所			
青 森 県			

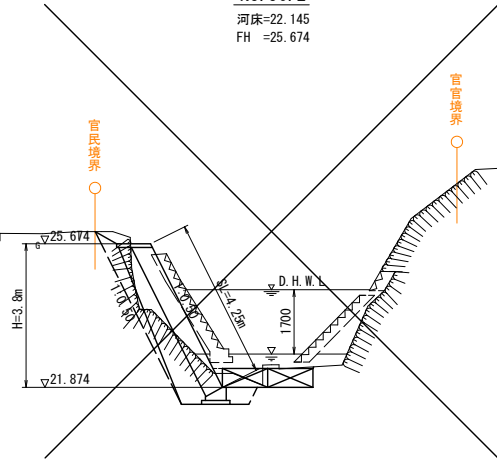
2/6 NO. 44 ~ NO. 66. 4

NO. 44  
河床=21. 930  
FH =25. 945



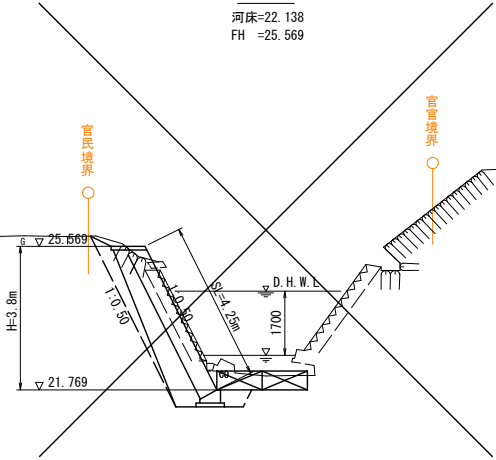
河川土工	機械掘削	土砂	C1	m2	4. 3
		軟岩	C2	m2	-
		4. 0m≦B	B1	m2	-
		2. 5m≦B<4. 0m	B2	m2	-
		B<2. 5m	B3	m2	-
作業土工	法面整形	切土部	CL	m	-
		盛土部	BL	m	0. 6
	床掘	土砂	C3	m2	0. 9
		軟岩	C4	m2	-
	埋戻	川表	R1	m2	0. 3
		川裏 D (B<1. 0m)	R2	m2	0. 9
	コンクリート構造物取壊し	T1	m2	1. 1	

NO. 56. 2  
河床=22. 145  
FH =25. 674



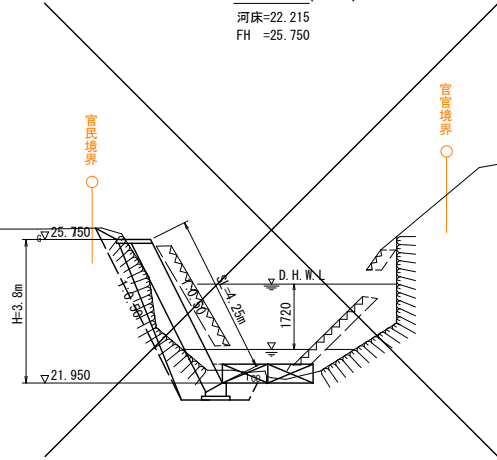
C1	m2	3. 9
C2	m2	-
B1	m2	-
B2	m2	-
B3	m2	-
CL	m	-
BL	m	0. 7
C3	m2	0. 9
C4	m2	-
R1	m2	0. 3
R2	m2	1. 0
T1	m2	1. 1

NO. 49  
河床=22. 138  
FH =25. 569



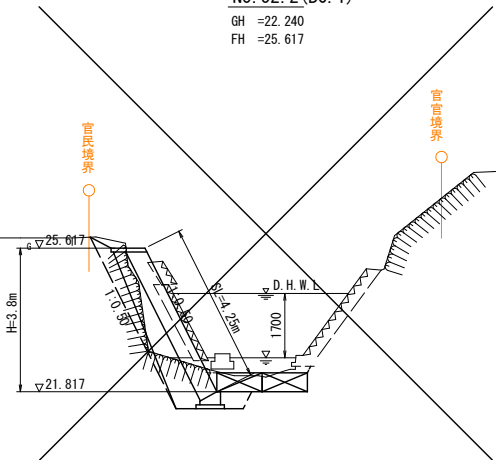
C1	m2	5. 3
C2	m2	-
B1	m2	-
B2	m2	-
B3	m2	-
CL	m	-
BL	m	0. 6
C3	m2	0. 9
C4	m2	-
R1	m2	0. 3
R2	m2	1. 0
T1	m2	1. 2

NO. 61. 5 (EC. 1)  
河床=22. 215  
FH =25. 750



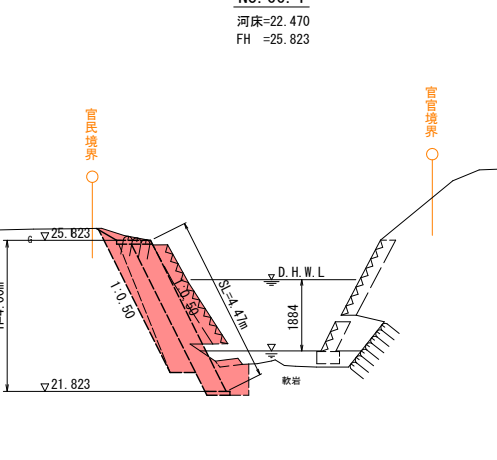
C1	m2	3. 2
C2	m2	-
B1	m2	-
B2	m2	-
B3	m2	-
CL	m	-
BL	m	0. 6
C3	m2	0. 9
C4	m2	-
R1	m2	0. 3
R2	m2	1. 0
T1	m2	1. 2

NO. 52. 2 (BC. 1)  
GH =22. 240  
FH =25. 617



C1	m2	3. 9
C2	m2	-
B1	m2	-
B2	m2	-
B3	m2	-
CL	m	-
BL	m	0. 6
C3	m2	0. 9
C4	m2	-
R1	m2	0. 3
R2	m2	1. 0
T1	m2	1. 3

NO. 66. 4  
河床=22. 470  
FH =25. 823

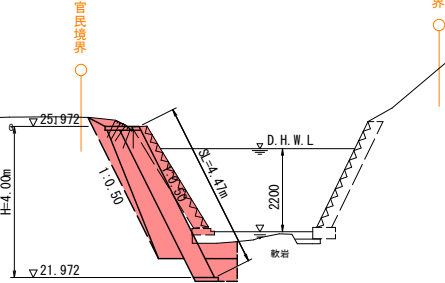


下流 上流		
C1	m2	4. 8 4. 6
C2	m2	1. 9 0. 3
B1	m2	- -
B2	m2	- -
B3	m2	- -
CL	m	- -
BL	m	0. 6 0. 6
C3	m2	0. 9 -
C4	m2	- 0. 8
R1	m2	0. 3 -
R2	m2	1. 0 0. 7
T1	m2	1. 2 1. 2

令和 8 年度 河川災害復旧 工 事	
工事番号	7 災 第 4 - 2 号
路 線 名	桂 川
施 行 所	五所川原市相内 地内
横断面(3/6)	縮 尺 1 : 1 0 0
図面番号	1 4 葉 中 4
青森県西北県土整備事務所	
青 森 県	

3/6 NO. 76. 4 ~ NO. 130. 9

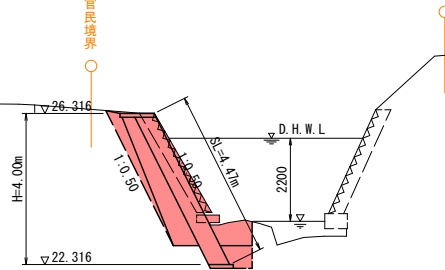
NO. 76. 4  
河床=22. 869  
FH =25. 972



河川土工	機械掘削	土砂	C1	m2	3.6
		軟岩	C2	m2	1.2
	盛土	4.0m≦B	B1	m2	-
		2.5m≦B<4.0m	B2	m2	-
作業土工	法面整形	B<2.5m	B3	m2	-
		切土部	CL	m	-
		盛土部	BL	m	0.5
埋戻	床掘	土砂	C3	m2	-
		軟岩	C4	m2	0.8
	川表	R1	m2	-	
		川裏 D(B<1.0m)	R2	m2	0.6
コンクリート構造物取壊し			T1	m2	1.2

DL=20. 000

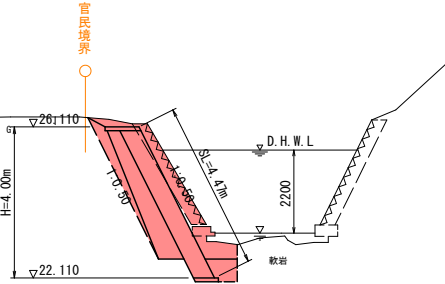
NO. 100  
河床=22. 835  
FH =26. 461



C1	m2	2. 8
C2	m2	1. 4
B1	m2	-
B2	m2	-
B3	m2	-
CL	m	-
BL	m	0. 4
C3	m2	-
C4	m2	0. 8
R1	m2	-
R2	m2	0. 6
T1	m2	1. 2

DL=20. 000

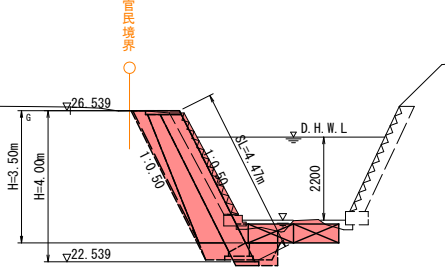
NO. 85. 6 (BC. 2)  
河床=22. 992  
FH =26. 110



C1	m2	3. 7
C2	m2	1. 2
B1	m2	-
B2	m2	-
B3	m2	-
CL	m	-
BL	m	0. 5
C3	m2	-
C4	m2	0. 8
R1	m2	-
R2	m2	0. 6
T1	m2	1. 2

DL=20. 000

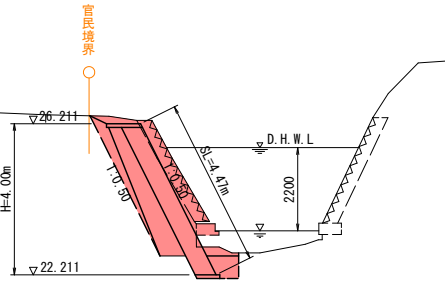
NO. 115. 7  
河床=23. 328  
FH =26. 539



下流 上流		
C1	m2	3. 0 3. 1
C2	m2	0. 9 1. 7
B1	m2	- -
B2	m2	- -
B3	m2	- -
CL	m	- -
BL	m	- -
C3	m2	- 0. 9
C4	m2	0. 8 -
R1	m2	- 0. 3
R2	m2	0. 6 0. 8
T1	m2	1. 2 -

DL=20. 000

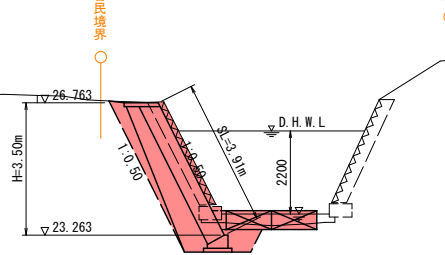
NO. 92. 7  
河床=22. 789  
FH =26. 211



C1	m2	3. 9
C2	m2	0. 8
B1	m2	-
B2	m2	-
B3	m2	-
CL	m	-
BL	m	0. 5
C3	m2	-
C4	m2	0. 8
R1	m2	-
R2	m2	0. 6
T1	m2	1. 3

DL=20. 000

NO. 130. 9  
河床=23. 511  
FH =26. 763



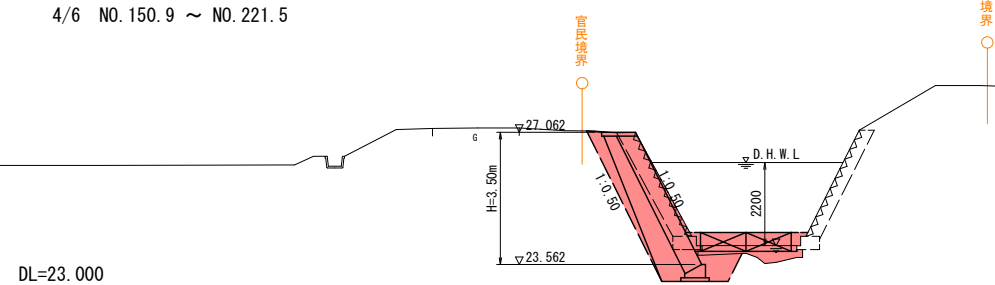
C1	m2	3. 8
C2	m2	-
B1	m2	-
B2	m2	-
B3	m2	-
CL	m	-
BL	m	0. 4
C3	m2	1. 2
C4	m2	-
R1	m2	0. 5
R2	m2	0. 8
T1	m2	1. 4

DL=20. 000

令和 8 年度		河川災害復旧 工事	
工事番号	7 災第 4 - 2 号		
路線名	桂川		
施工所	五所川原市相内 地内		
横断図(4/6)		縮尺 1 : 1 0 0	
図面番号	1 4	葉中 5	
青森県西北県土整備事務所			
青 森 県			

4/6 NO. 150.9 ~ NO. 221.5

NO. 150. 9  
河床=23. 588  
FH =27. 062

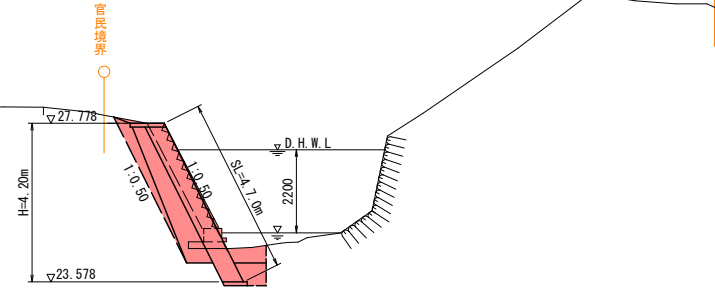


				下流		上流	
河川 土工	機械掘削	土砂	C1	m2	2.7	-	-
		軟岩	C2	m2	-	-	-
	盛土	0.4m ≦ B	B1	m2	-	-	-
		2.5m ≦ B < 4.0m	B2	m2	-	-	-
		B < 2.5m	B3	m2	-	-	-
6	切土部	CL	m	-	-	-	
河川 土工	法面整形	盛土部	B8	m2	0.4	-	-
	機械掘削	軟岩	C2	m2	1.2	-	-
		生駒 ≦ B	B3	m2	1.6	-	-
	盛土	軟岩 ≦ B < 4.0m	B4	m2	1.0	-	-
		軟岩 ≦ 2.5m	B3	m2	1.0	-	0.4
	埋戻	切妻部 D (B < 1.0m)	B2	m2	0.9	-	-
	法面整形	盛土部	B1	m	0.5	-	-
	作業土 土工	コンクリート	構造物取壊し	T1	m2	1.6	-
土砂			C3	m2	-	-	-
床掘		軟岩	C4	m2	0.8	-	-
		埋戻	川表	R1	m2	-	-
川裏			R2	m2	0.6	-	-
	コンクリート	構造物取壊し	T1	m2	1.2	-	-

DL=23.000

DL=23.000

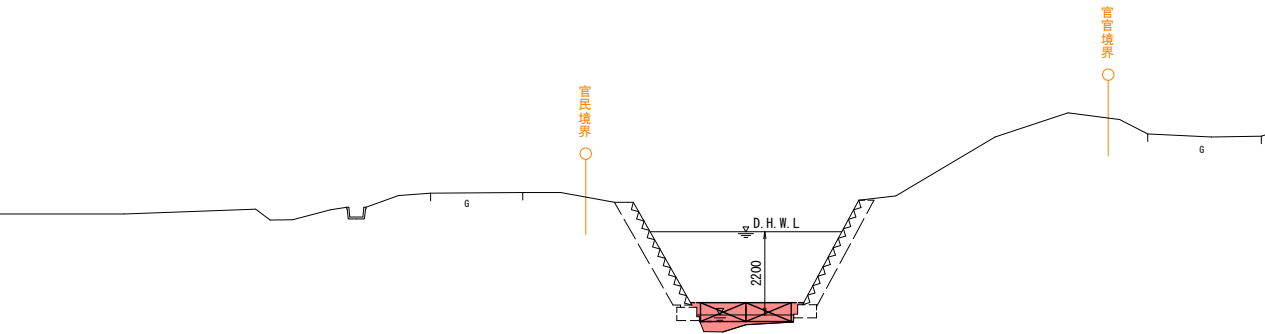
2工区-起点  
NO. 208.8  
河床=24.460  
FH =27.778



B1	m2	2.6
C2	m2	1.0
B1	m2	–
B2	m2	–
B3	m2	–
CL	m	–
B8	m2	0.8
C2	m2	1.4
B3	m2	–
B8	m2	0.8
B3	m2	–
B2	m2	0.7
BL	m	0.4
T1	m2	1.4
C3	m2	–
C4	m2	0.8
R1	m2	–
R2	m2	0.6
T1	m2	1.2

官民境界 ○

NO. 184. 9  
河床=24. 019  
FH =27. 477

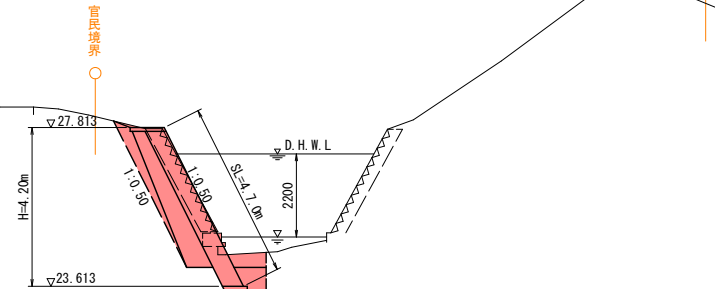


C1	m2	-
C2	m2	-
B1	m2	-
B2	m2	-
B3	m2	-
CL	m	-
BL	m2	3.7
C2	m2	1.2
B3	m2	-
B2	m2	-
B3	m2	0.3
B2	m2	-
BL	m	0.5
T1	m2	-
C3	m2	-
C4	m2	0.8
R1	m2	-
R2	m2	0.6
T1	m2	1.2

DL=23.000

DL=23.000

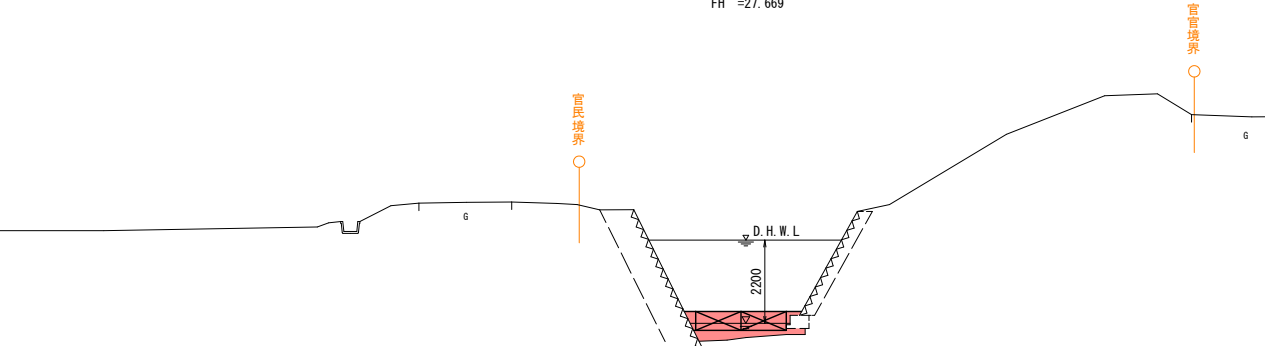
NO. 212. 1  
河床=24.446  
FH =27.813



C1	m2	2.6	
C2	m2	1.0	
B1	m2	-	
B2	m2	-	
B3	m2	-	
CL	m	下流	上流
B8	m2	0.8	3.1
C2	m2	0.9	1.7
B3	m2	-	-
B8	m2	0.8	-
B3	m2	-	-
B2	m2	0.7	-
BL	m	-	-
T1	m2	1.4	-
C3	m2	-	0.9
C4	m2	0.8	-
R1	m2	-	0.3
R2	m2	0.6	0.8
T1	m2	1.2	-

官民境界

1工区-終点  
NO. 201. 2  
河床=24. 183  
FH =27. 669

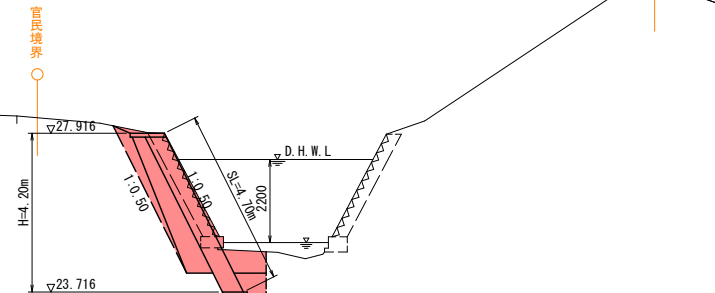


C1	m2	—
C2	m2	—
B1	m2	—
B2	m2	—
B3	m2	—
CL	m	—
BL	m2	3.9
C2	m2	0.8
B3	m2	—
B2	m2	—
B3	m2	0.6
B2	m2	—
BL	m	0.5
T1	m2	—
C3	m2	—
C4	m2	0.8
R1	m2	—
R2	m2	0.6
T1	m2	1.3

DL=23.000

DL=24.000

NO. 221.5  
河床=24.594  
FH =27.916



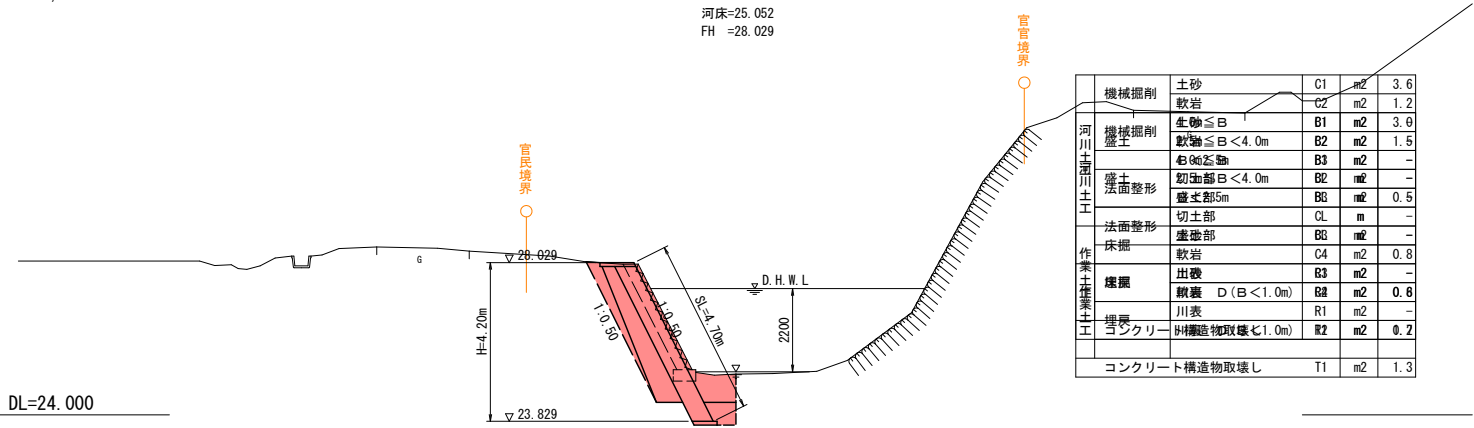
C1	m2	2.7
C2	m2	1.4
B1	m2	—
B2	m2	—
B3	m2	—
CL	m	—
BL	m	0.5
C3	m2	3.8
C4	m2	0.8
B1	m2	—
B2	m2	0.7
B3	m2	—
CL	m2	1.4
BL	m	0.4
C3	m2	1.2
C4	m2	—
R1	m2	0.5
R2	m2	0.8
T1	m2	1.4

官官境界

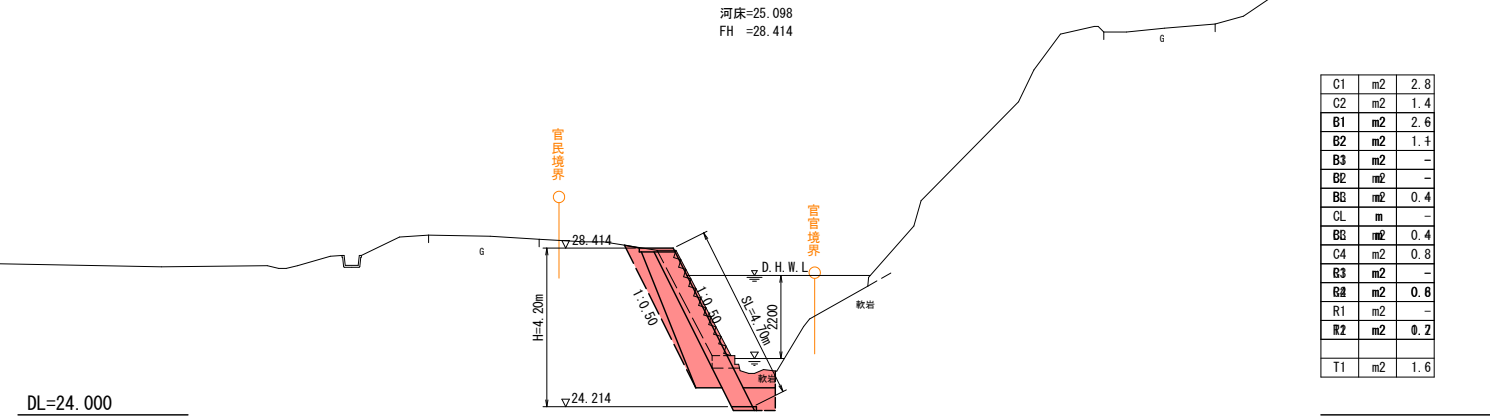
令和 8 年度 河川災害復旧 工 事			
工事番号		7 災 第 4 - 2 号	
路 線 名		桂 川	
施 行 所		五所川原市相内 地内	
横断面 (5/6)		縮 尺 1 : 1 0 0	
図面番号		1 4 葉 中 6	
青森県西北県土整備事務所			
青 森 県			

5/6 NO. 231.6 ~ NO. 269.7

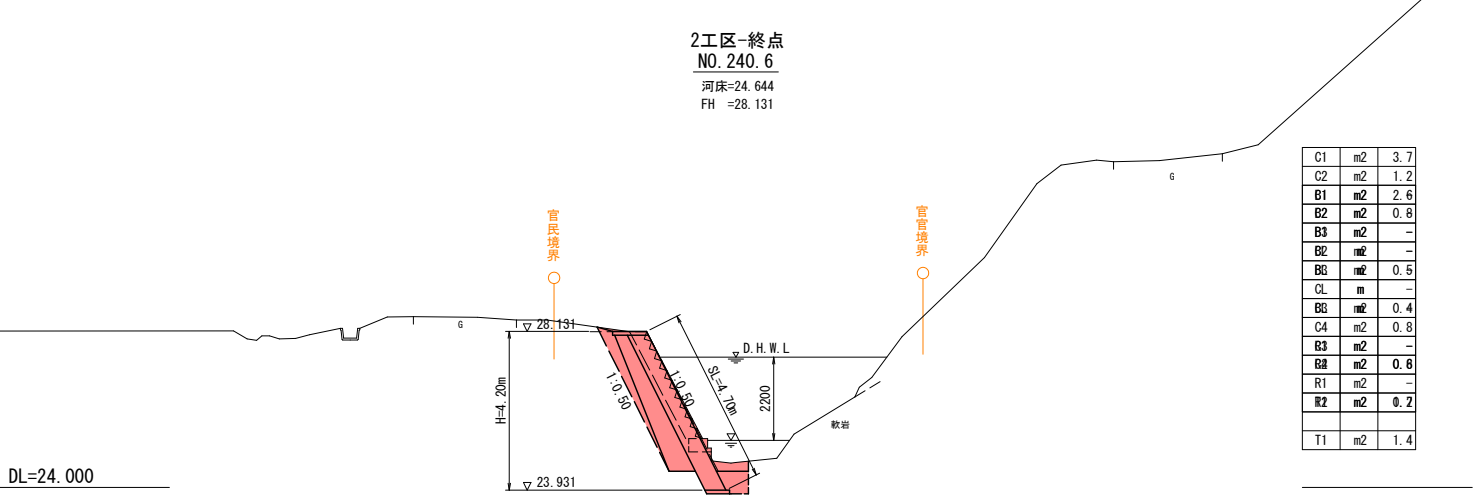
NO. 231.6  
河床=25.052  
FH =28.029



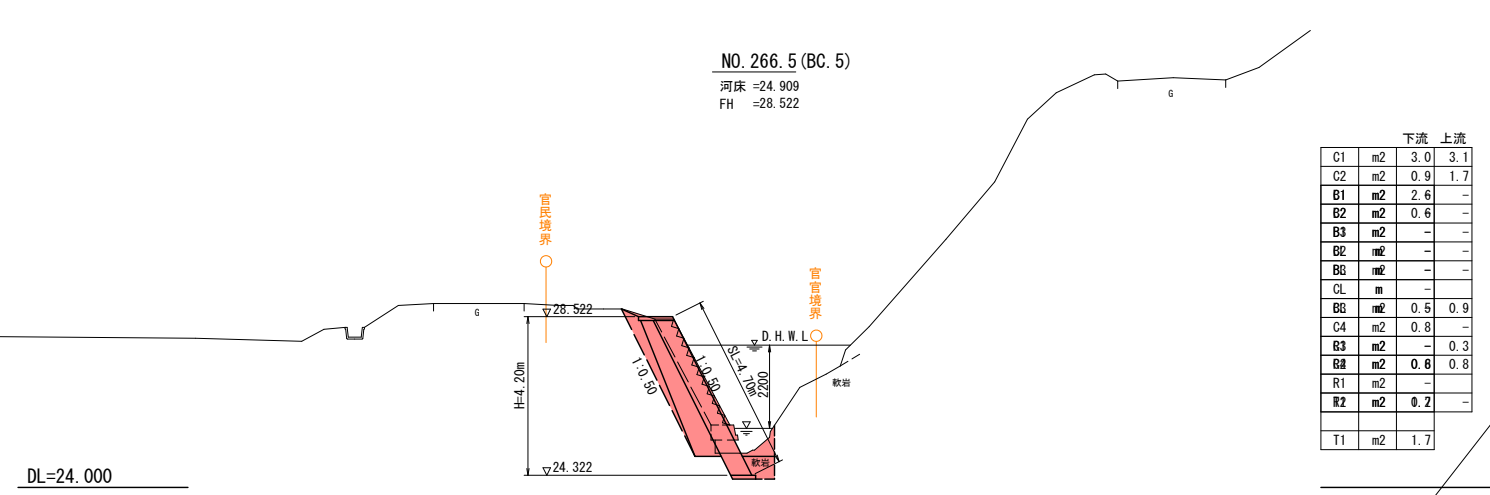
NO. 260.1 (EC. 4)  
河床=25.098  
FH =28.414



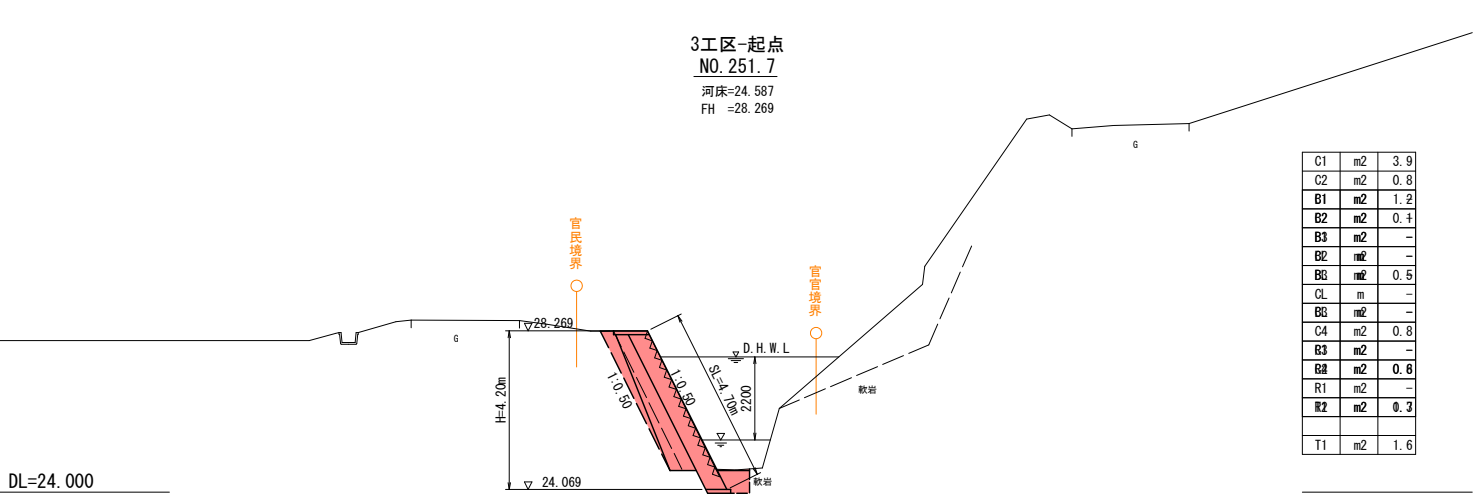
2工区-終点  
NO. 240.6  
河床=24.644  
FH =28.131



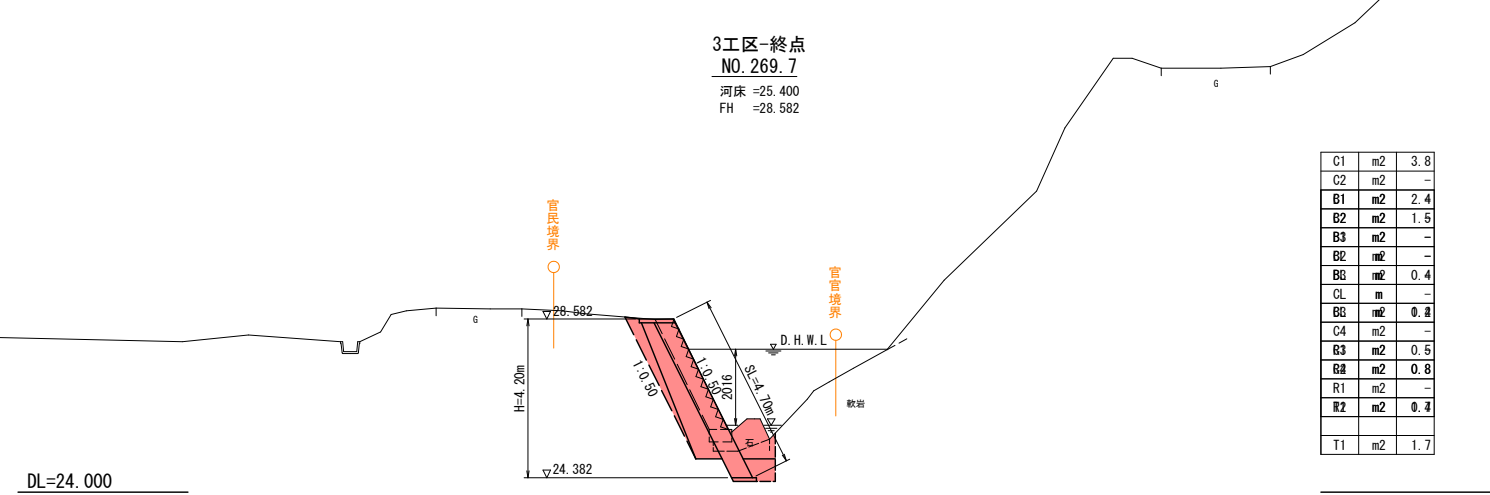
NO. 266.5 (BC. 5)  
河床 =24.909  
FH =28.522



3工区-起点  
NO. 251.7  
河床=24.587  
FH =28.269



3工区-終点  
NO. 269.7  
河床 =25.400  
FH =28.582

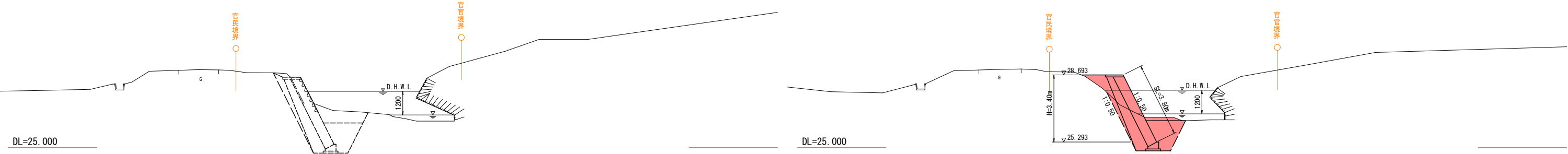


令和 8 年度 河川災害復旧 工 事	
工事番号	7 災 第 4 - 2 号
路 線 名	桂 川
施 行 所	五所川原市相内 地内
横断面(6/6)	縮 尺 1 : 1 0 0
図面番号	1 4 葉 中 7
青森県西北県土整備事務所	
青 森 県	

6/6 NO. 282. 5 ~ NO. 291. 1+10

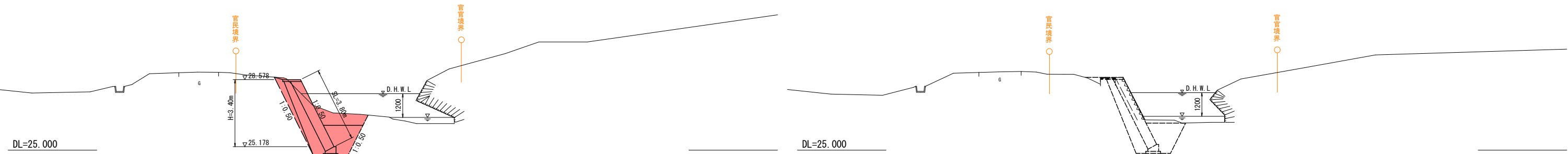
NO. 282. 5  
河床=26. 349  
FH =28. 578

( 終 点 )  
NO291. 1 ´  
河床=26. 373  
FH =28. 693



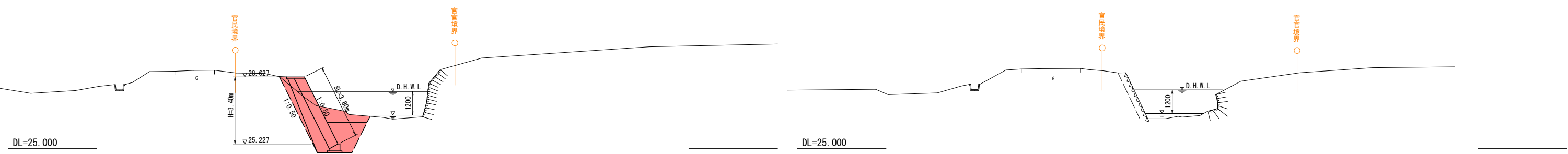
4工区-起点  
NO. 282. 5  
河床=26. 349  
FH =28. 578

NO. 291. 1  
河床=26. 373  
FH =28. 693

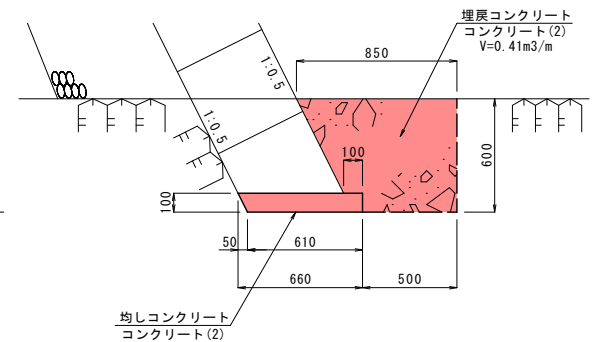
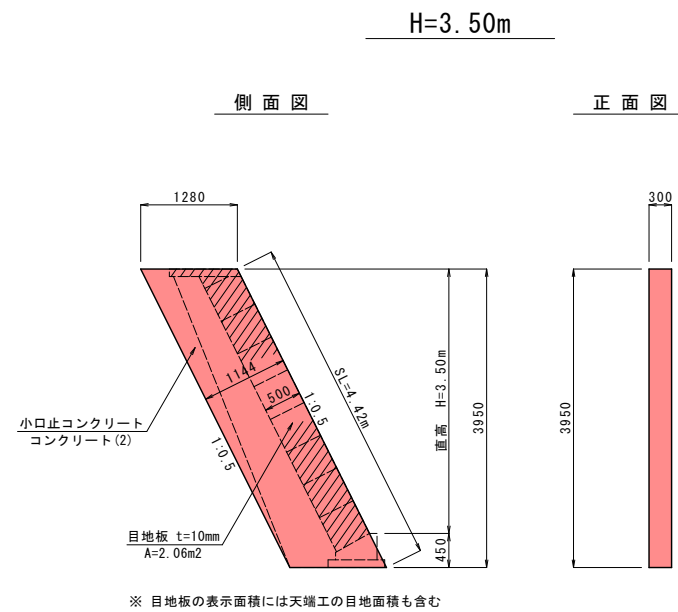
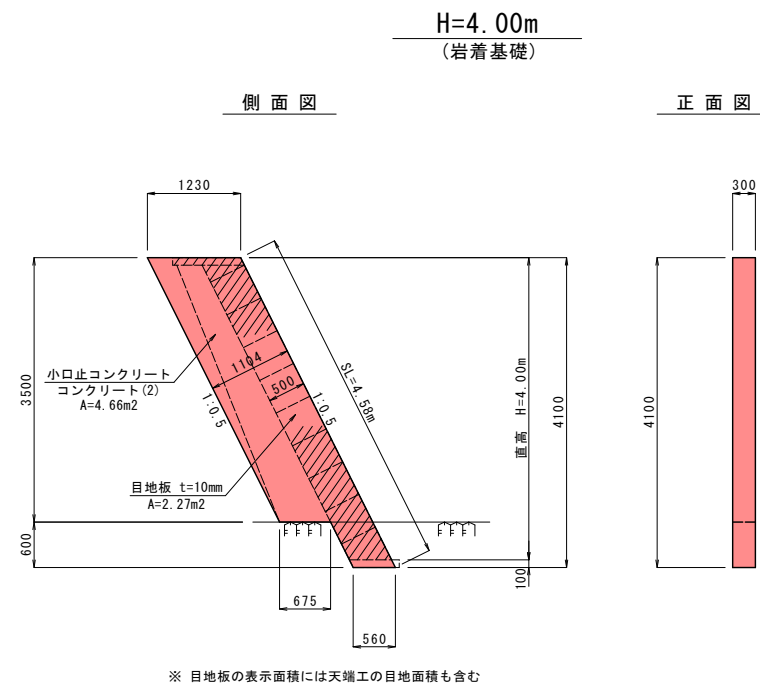
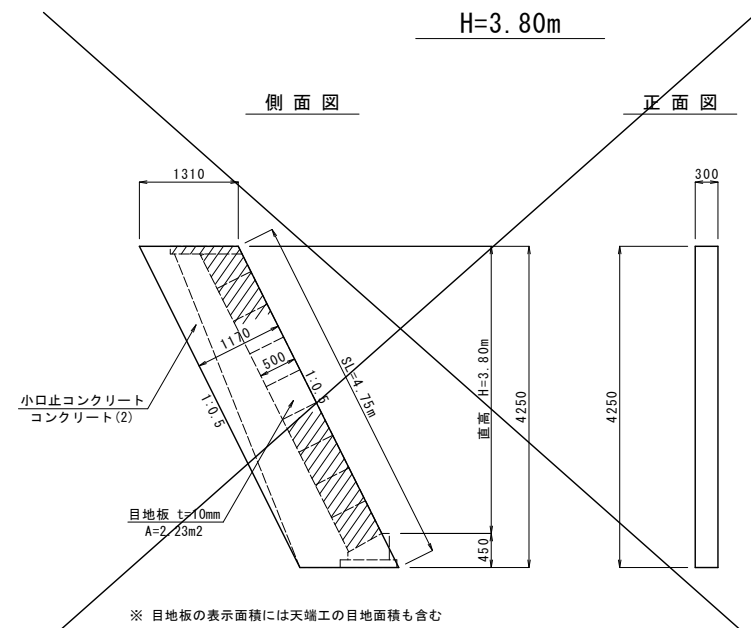
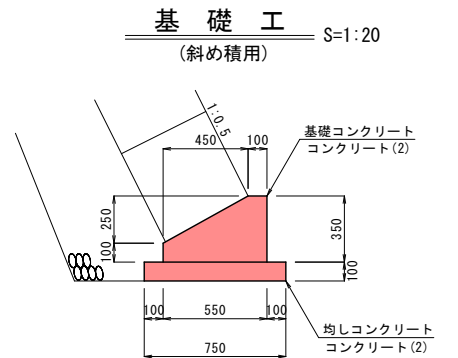
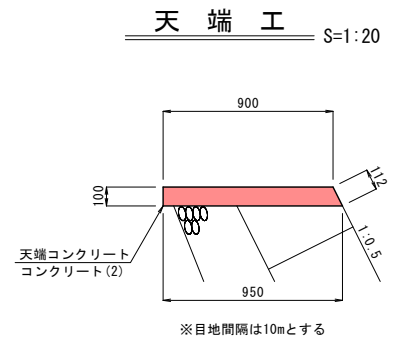
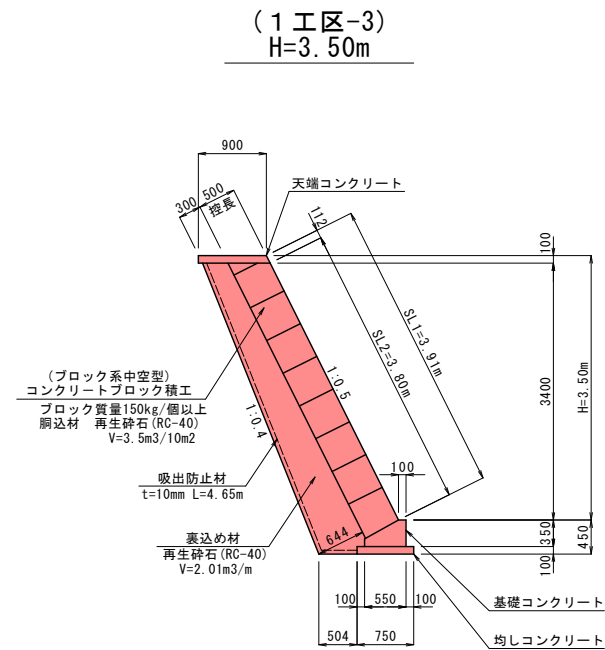
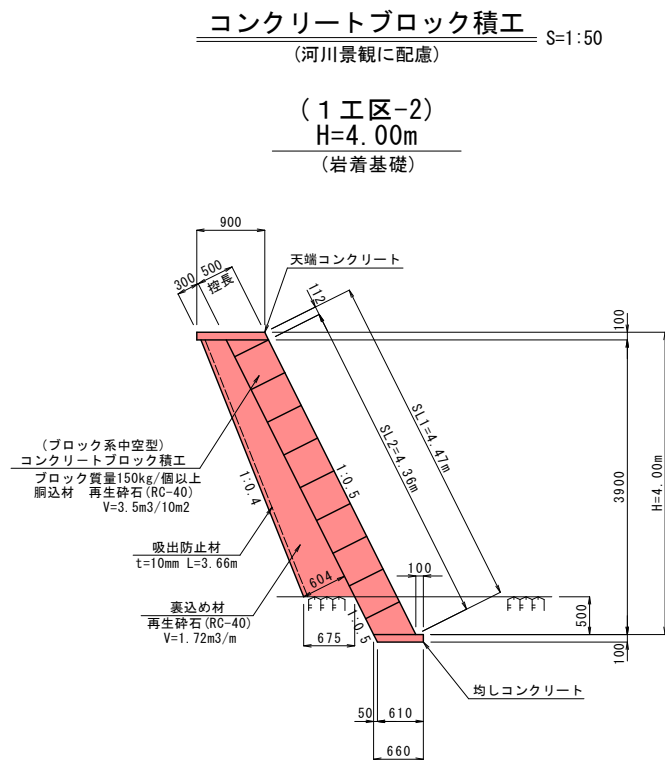
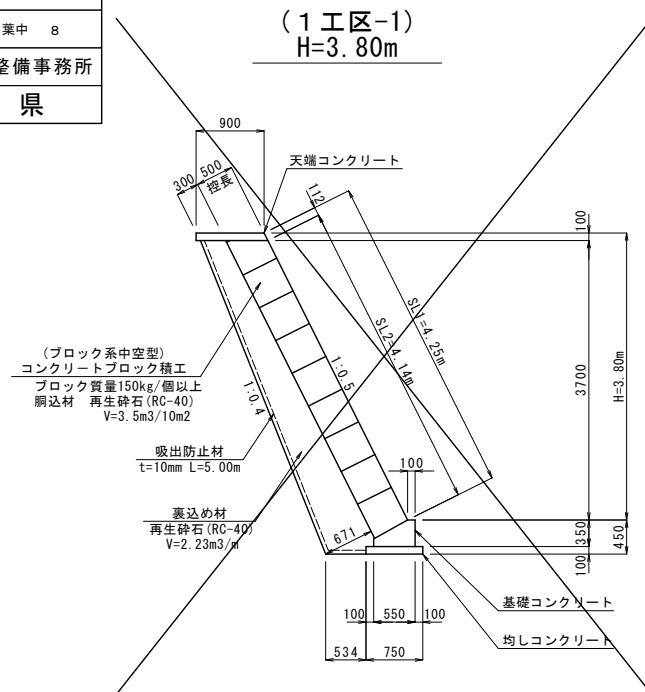


NO. 286. 2  
河床=26. 485  
FH =28. 627

NO. 291. 1+10  
河床=26. 506  
FH =

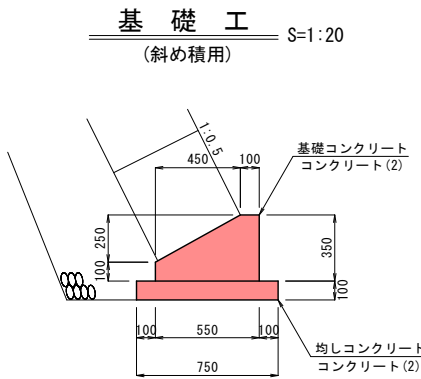
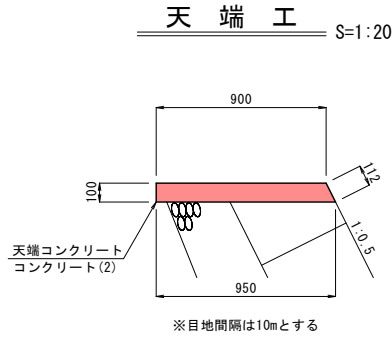
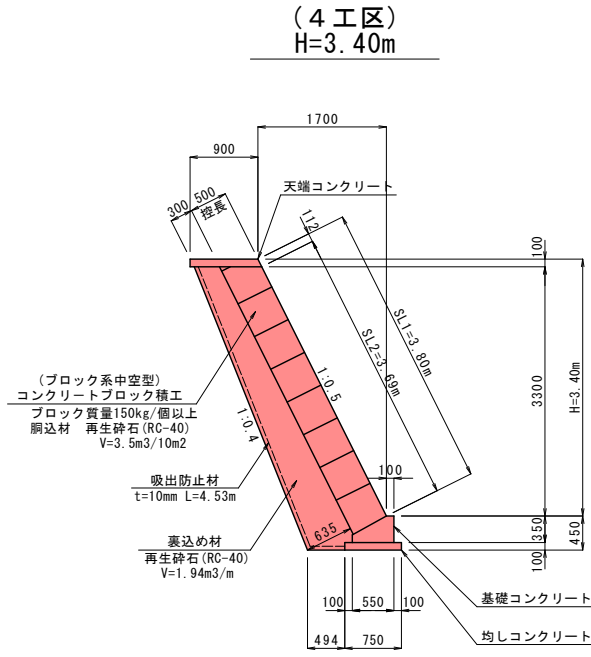
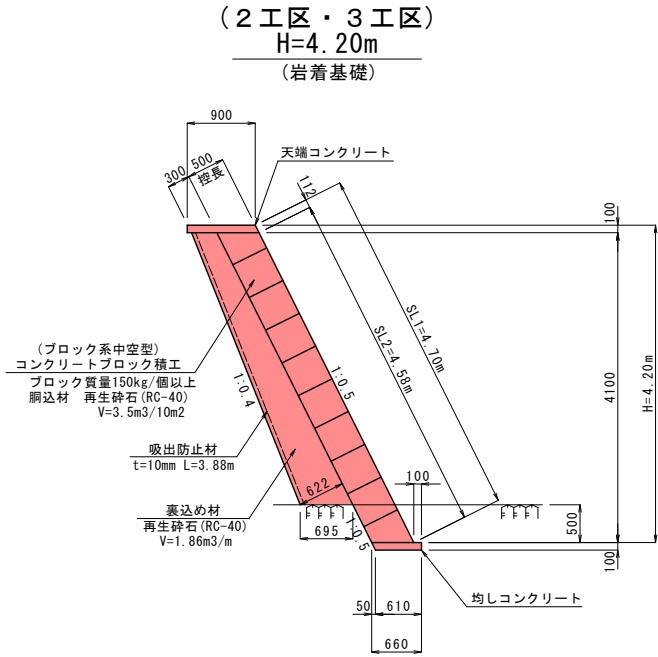


令和 8 年度 河川災害復旧 工事	
工事番号	7 災第 4 - 2 号
路線名 河川	桂川
施行所 箇所	五所川原市相内 地内
構造物 (1/2)	橋尺 各記入
図面番号	1 4 葉中 8
青森県西北県土整備事務所	
青森県	

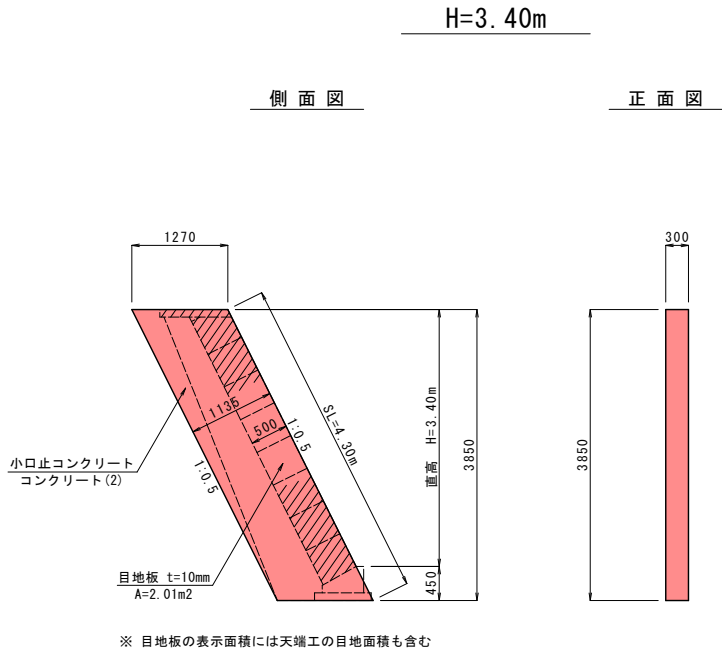
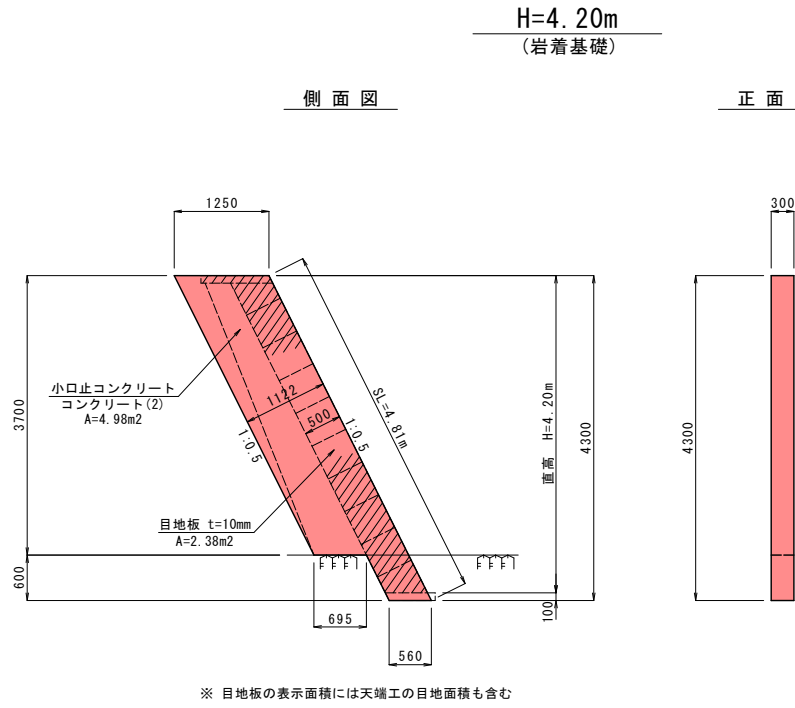


令和8年度 河川災害復旧 工事			
工事番号	7災第4-2号		
路線名 河川	桂川		
施行所 施  徳	五所川原市相内 地内		
構造図 (2/2)	縮尺	各記入	
図面番号	14	葉中	9
青森県西北県土整備事務所			
青 森 県			

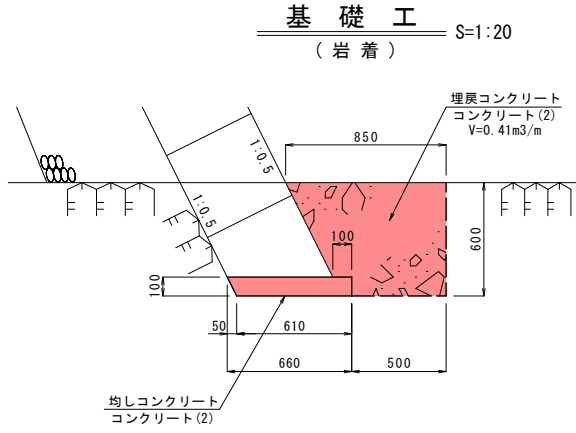
コンクリートブロック積工 S=1:50  
(河川景觀に配慮)



小口止工 S=1:50



※ 目地板の表示面積には天端工の目地面積も含む

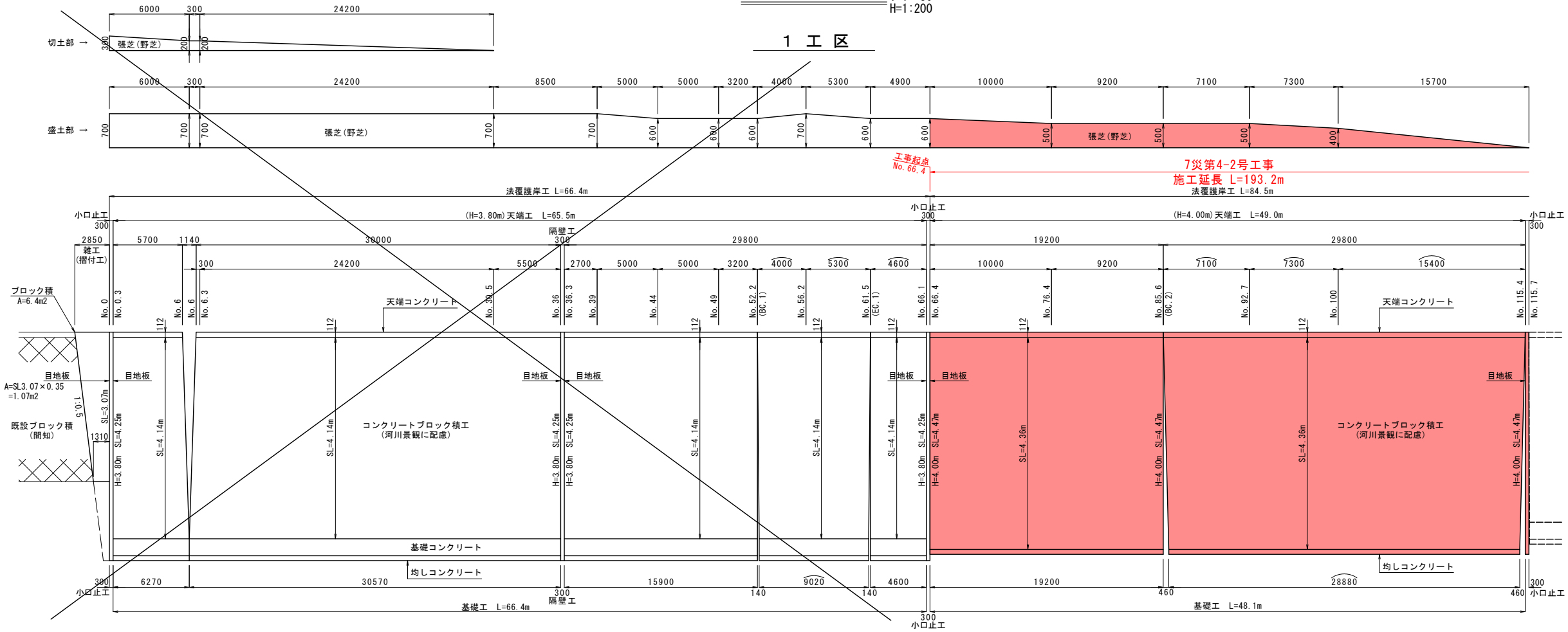


令和 8 年 度    河川災害復旧    工 事			
工事番号		7 災第 4 - 2 号	
路 線 名 河 川		桂 川	
施 工 所 施 工 地		五 所 川 原 市 相 内    地 内	
展 開 図		縮 尺	V=1 : 50 H=1 : 200
図面番号		1 4    葉 中    1 0	
青森県西北県土整備事務所			
青    森    県			

展開図

V:1:50  
H:1:200

1 工区

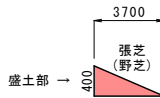
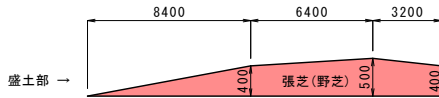
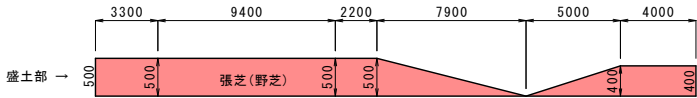
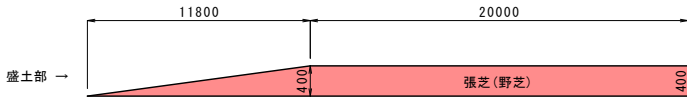


1 工区

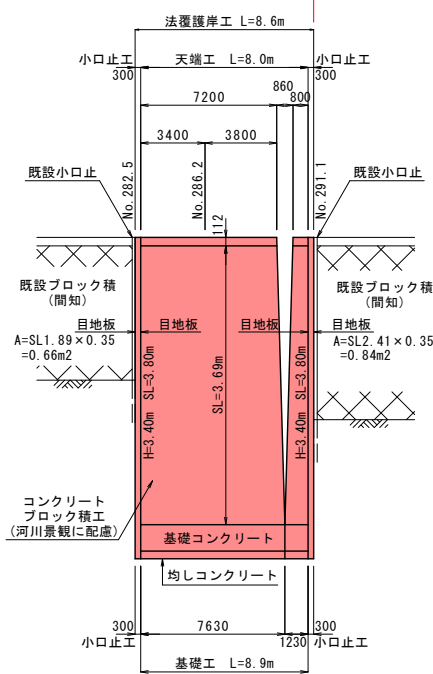
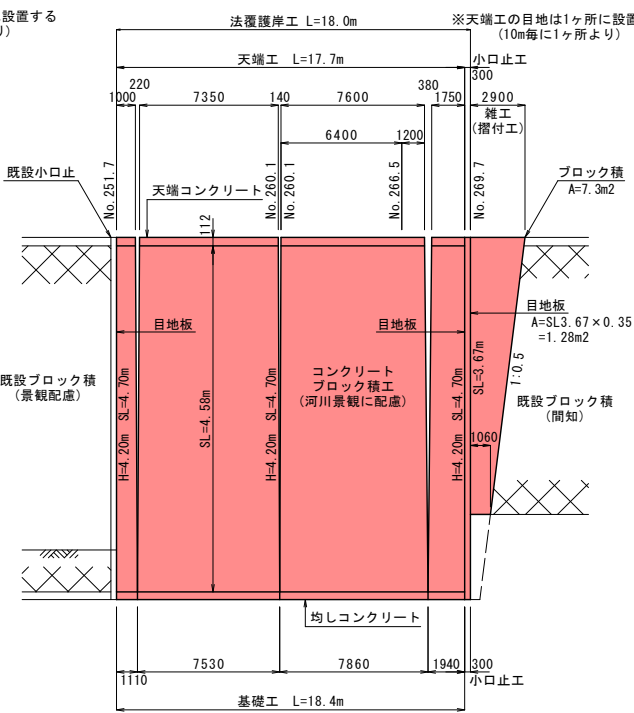
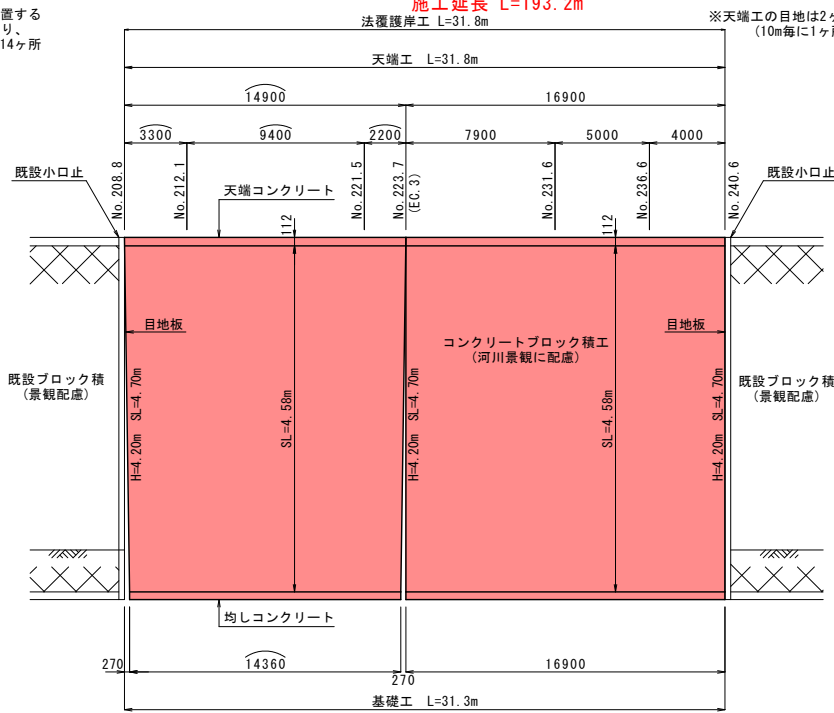
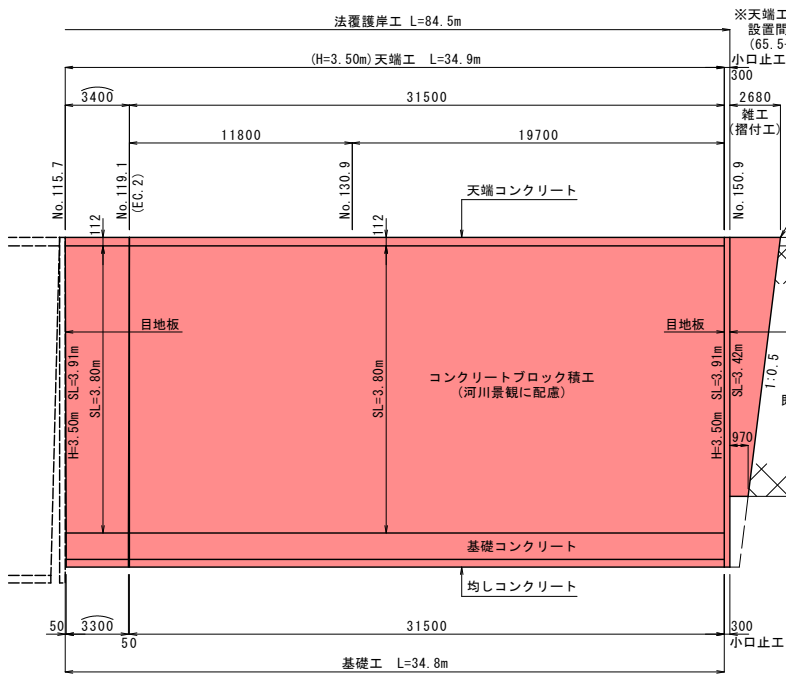
2 工区

3 工区

4 工区



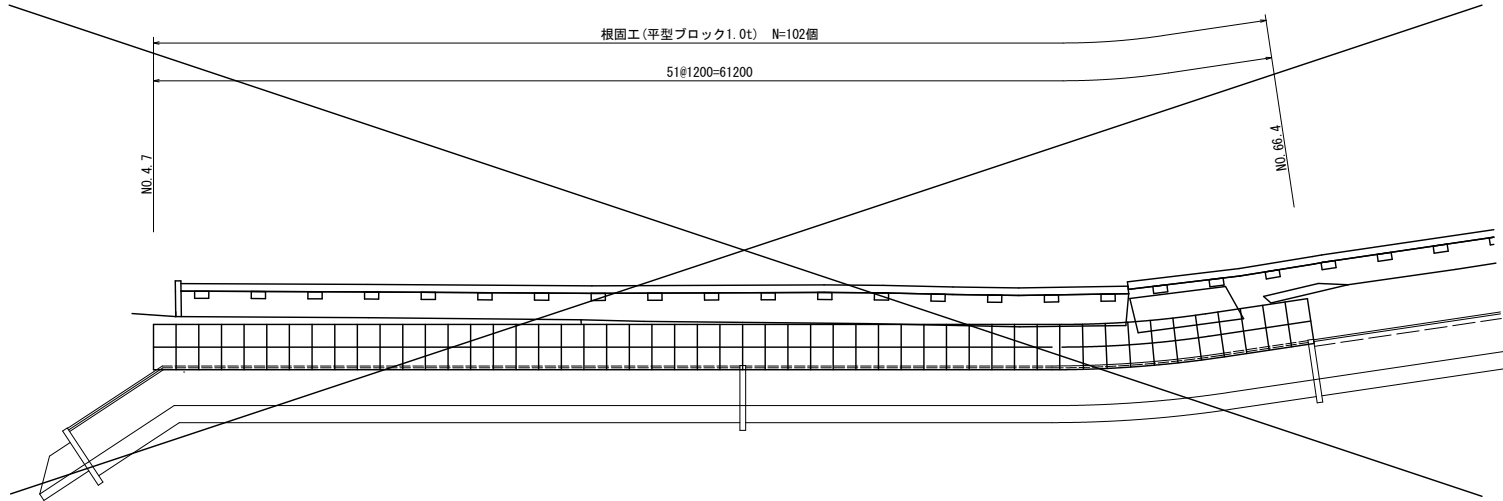
7 災第4-2号工事  
施工延長 L=193.2m



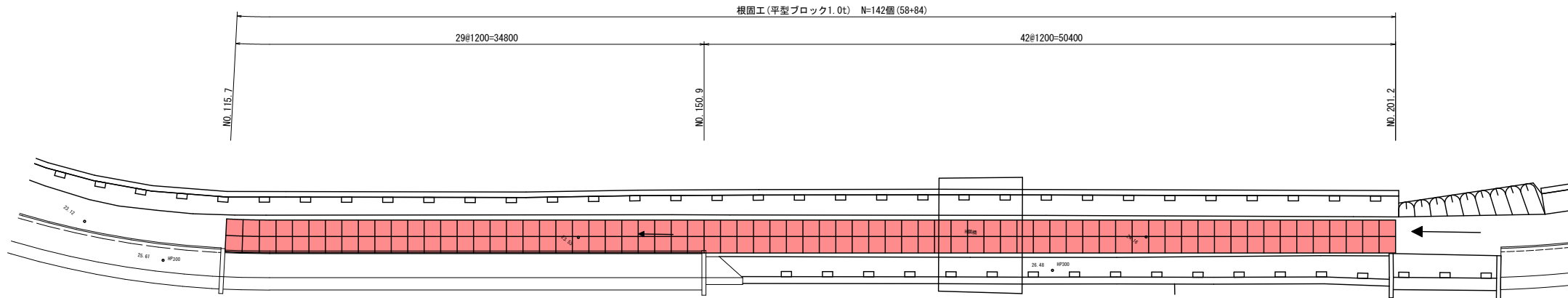
令和 8 年度 河川災害復旧 工 事	
工事番号	7 災 第 4 - 2 号
路 線 名	桂 川
施 行 所	五 所 川 原 市 相 内 地 内
根固工配置図	縮 尺 各 記 入
図面番号	1 4 葉 中 1 1
青森県西北県土整備事務所	
青 森 県	

根固工配置図

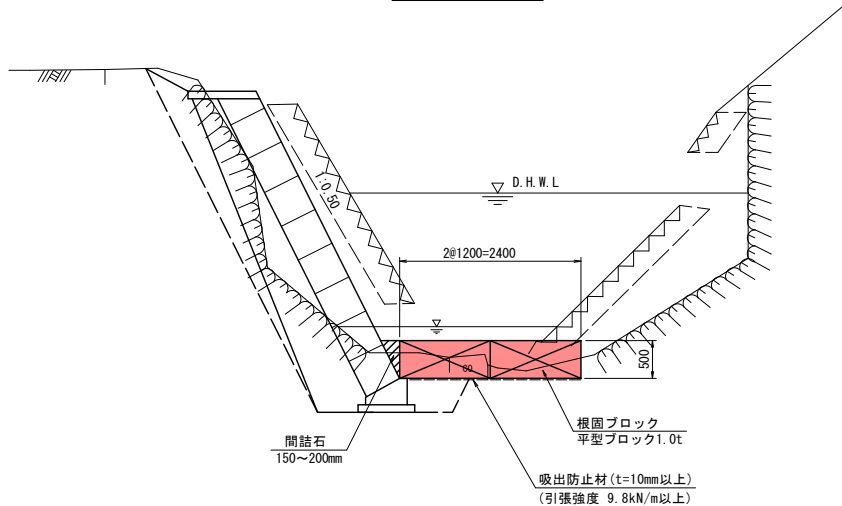
展開図 - 1 S=1:200



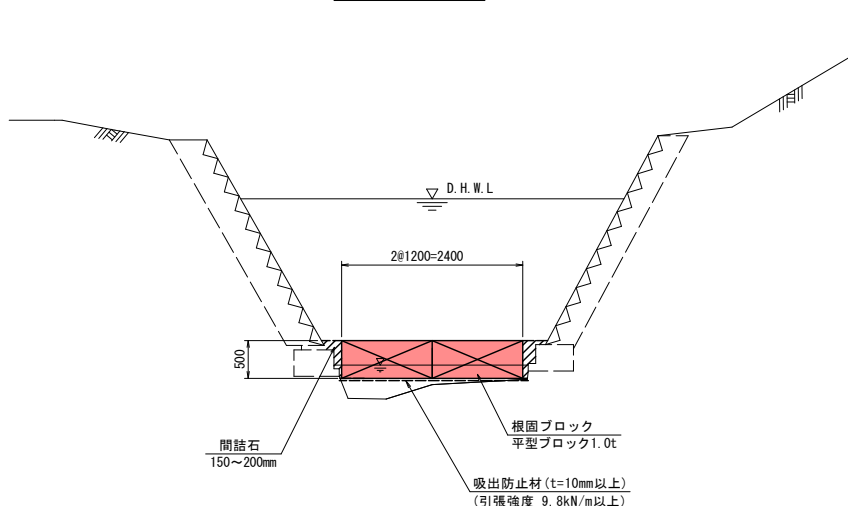
展開図 - 2 S=1:200



標準断面図-1 S=1:50

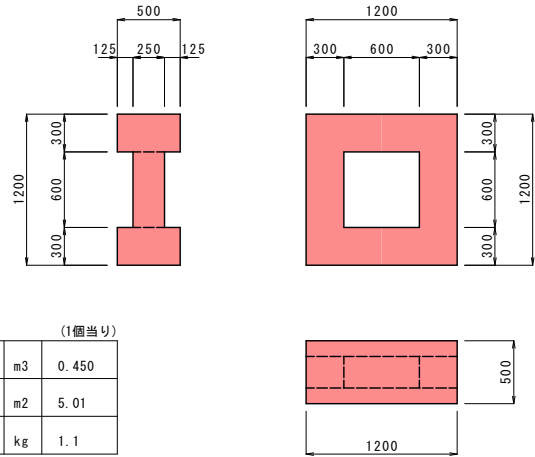


標準断面図-2 S=1:50



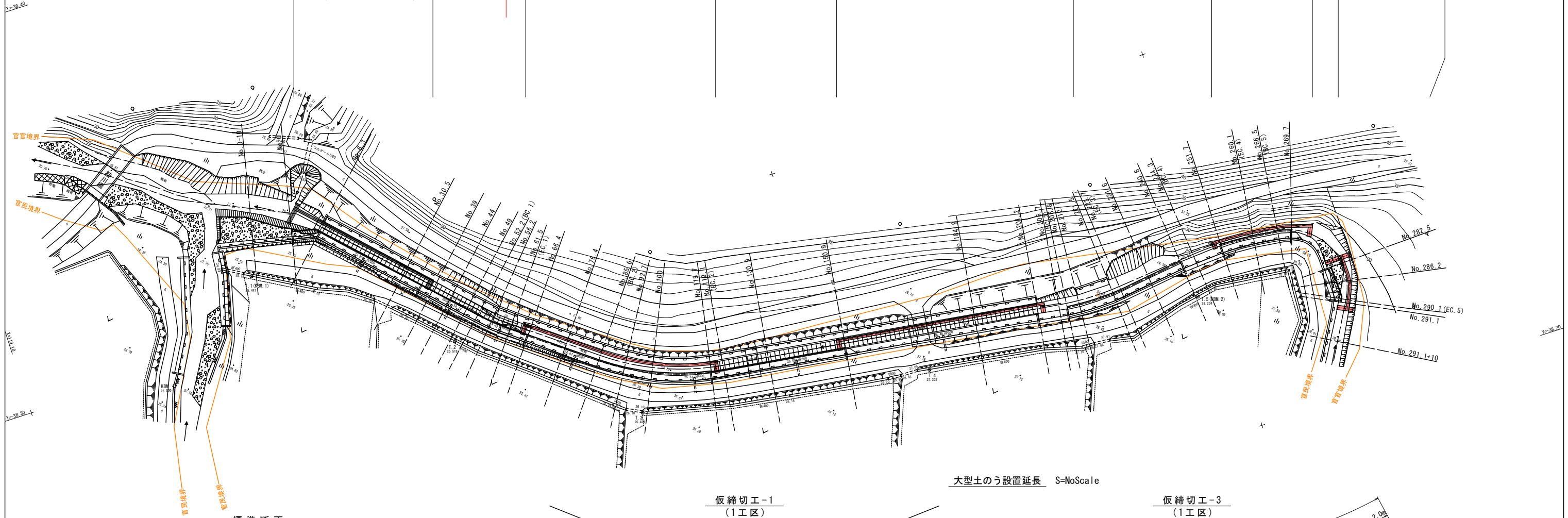
根固めブロック S=1:30

1.0t型

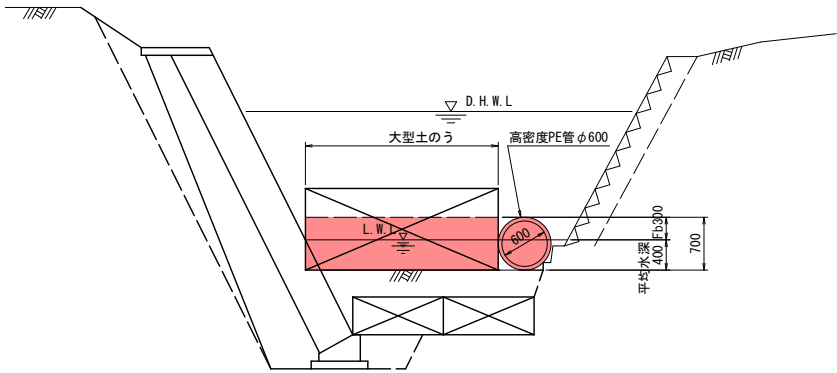


(1個当り)		
コンクリート体積	m <sup>3</sup>	0.450
型枠面積	m <sup>2</sup>	5.01
吊鉄筋 D13	kg	1.1

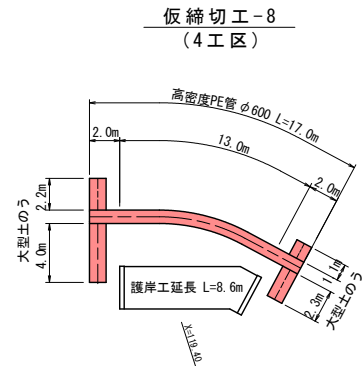
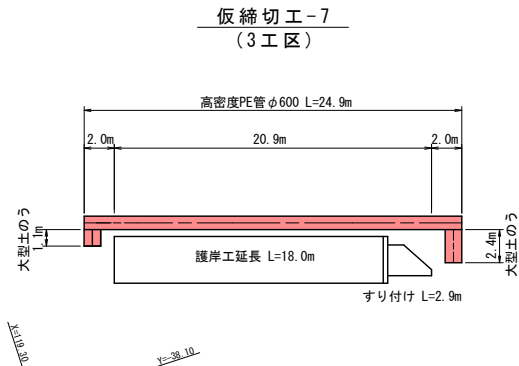
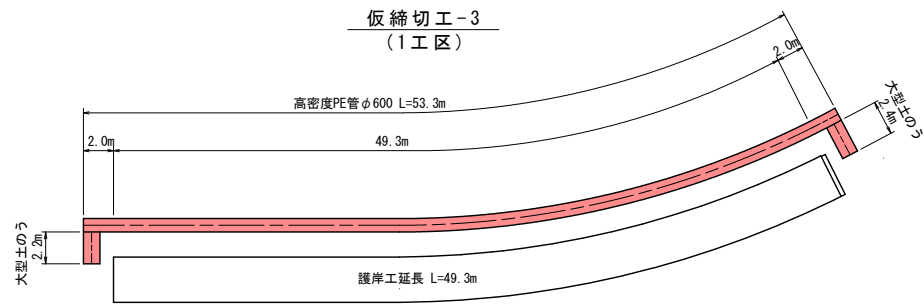
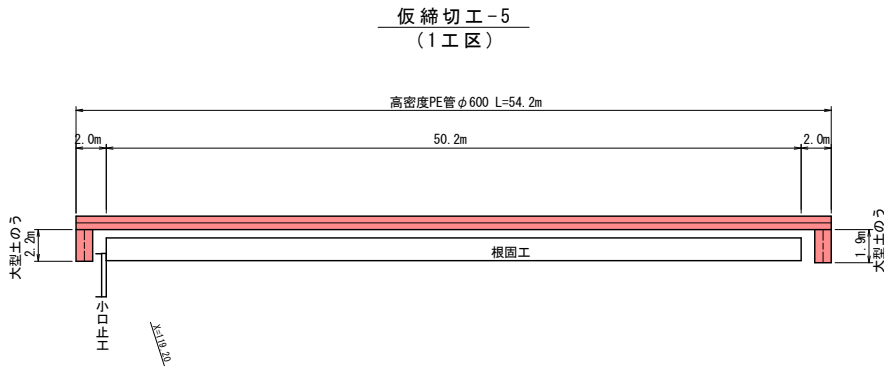
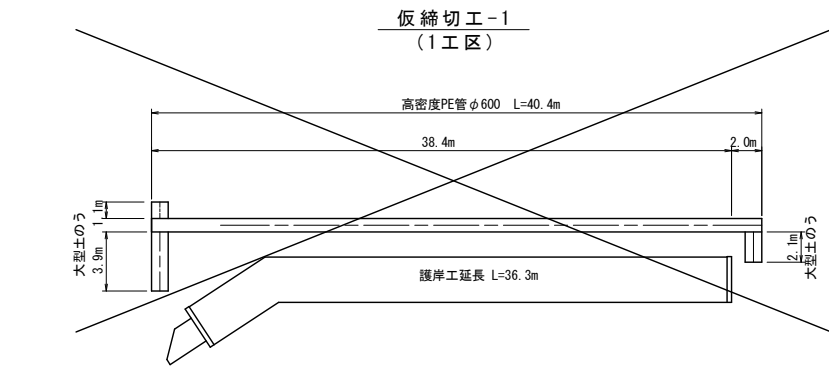
令和 8 年度 河川災害復旧 工事	
工事番号	7 災第 4 - 2 号
路線名	桂 川
施行所	五所川原市相内 地内
仮設工一般図(1/2) 縮尺 各記入	
図面番号	1 4 葉 中 1 2
青森県西北県土整備事務所	
青 森 県	



標準断面 S=1:50



※右側根固工施工時は、PE管を左側据付け直す。

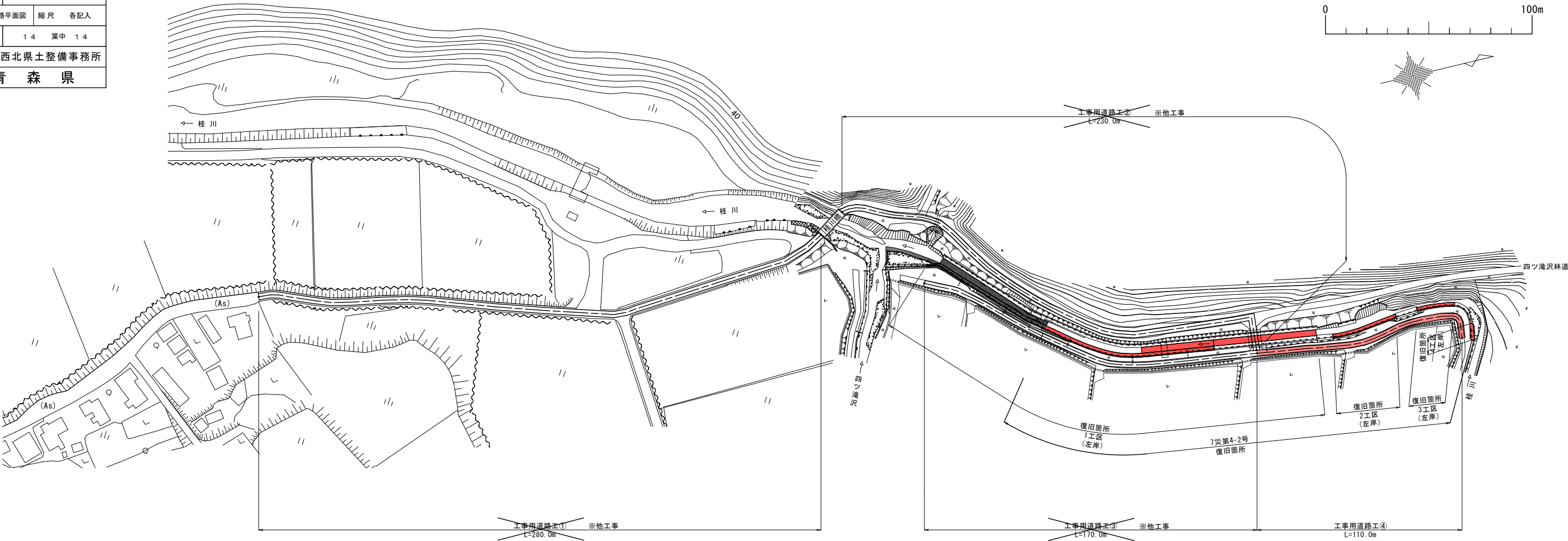
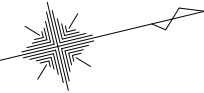




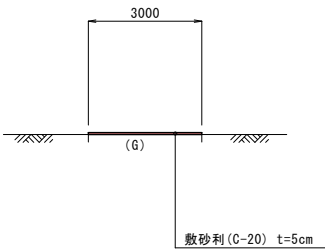
令和8年度 河川災害復旧 工事		
工事番号	7災第4-2号	
路線名 河川	桂川	
施行所 箇所	五所川原市相内地内	
工事用道路平面図	縮尺	各記入
図面番号	14	葉中 14
青森県西北県土整備事務所		
青森県		

KP2.7km

工事用道路平面図 S=1:1,000



工事用道路工 S=1:100



位置	延長 (m)
①	280.0
②	230.0
③	170.0
④	110.0
計	790.0

7災第4-2号  
④110.0m