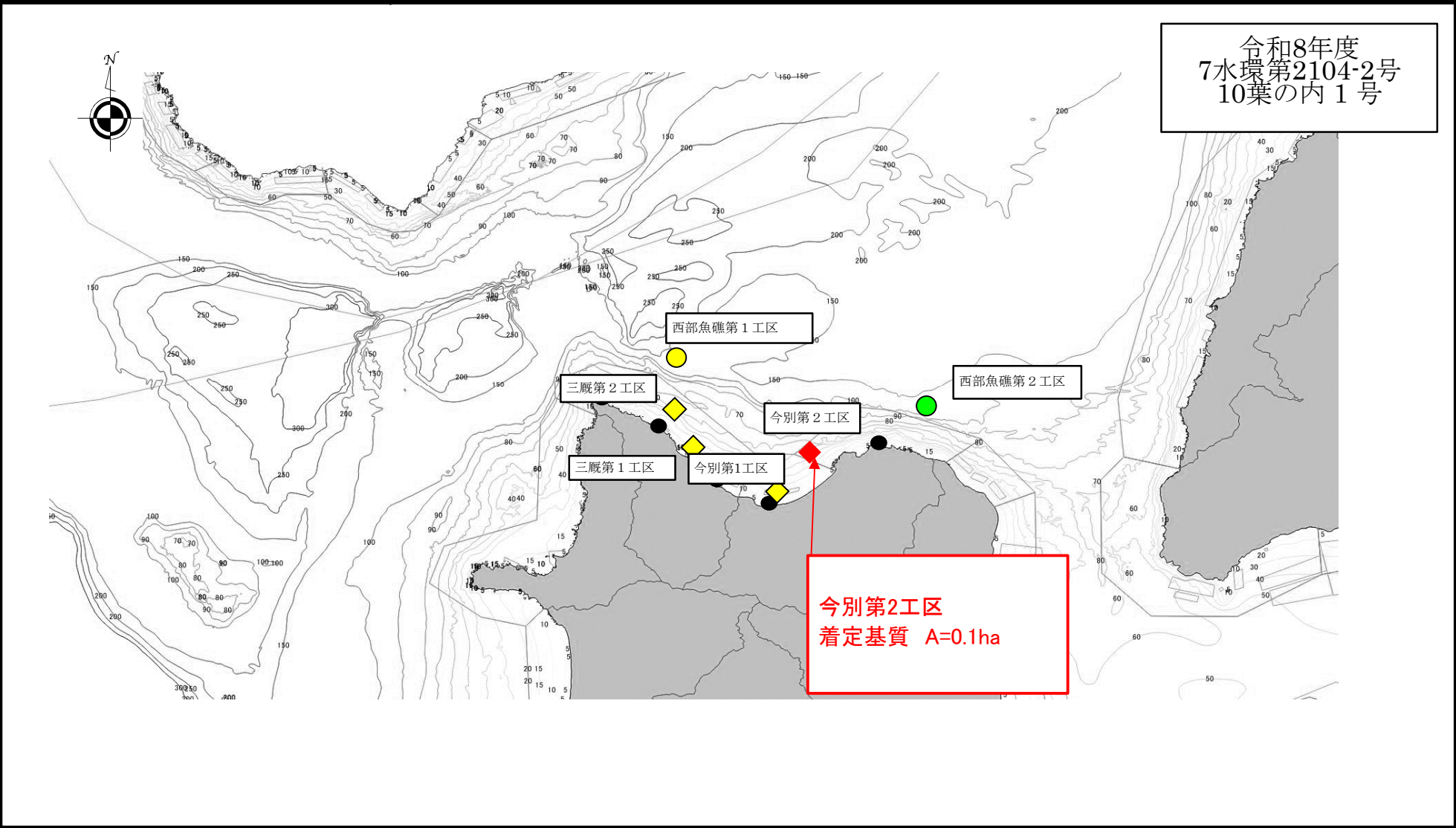
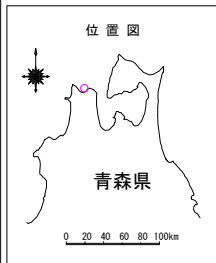


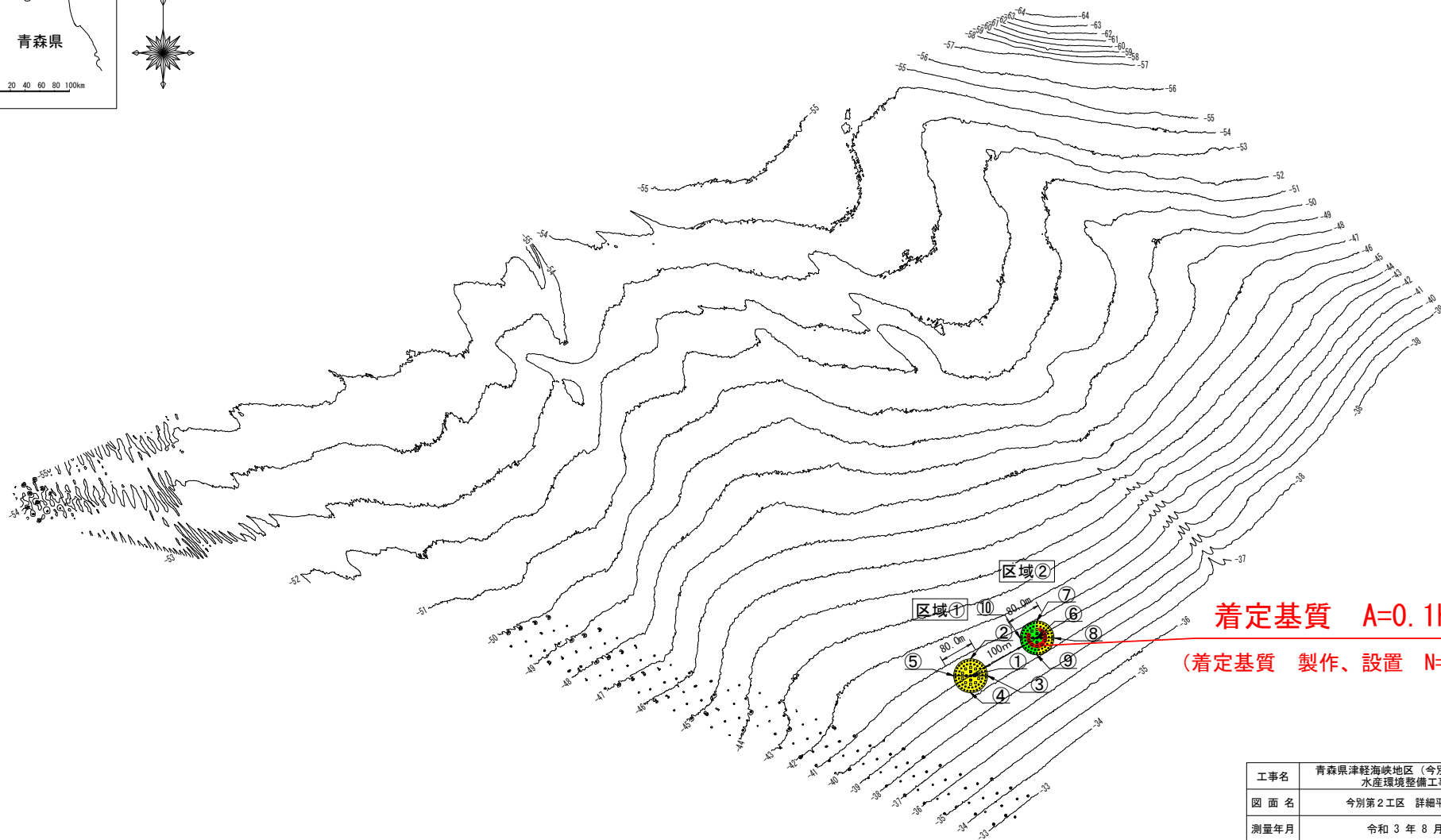
事業名	縮尺	地区名	所管	漁場名
水産環境整備事業	1:250,000	青森県津軽海峡	本土	海峡西部





津軽海峡地区（今別第2工区） 詳細平面図

S=1:10,000 (A3版)



着定基質 A=0.1ha

(着定基質 製作、設置 N=8個)

0m 100m 500m 1,000m 1,500m

基準面：T.P. -0.197m

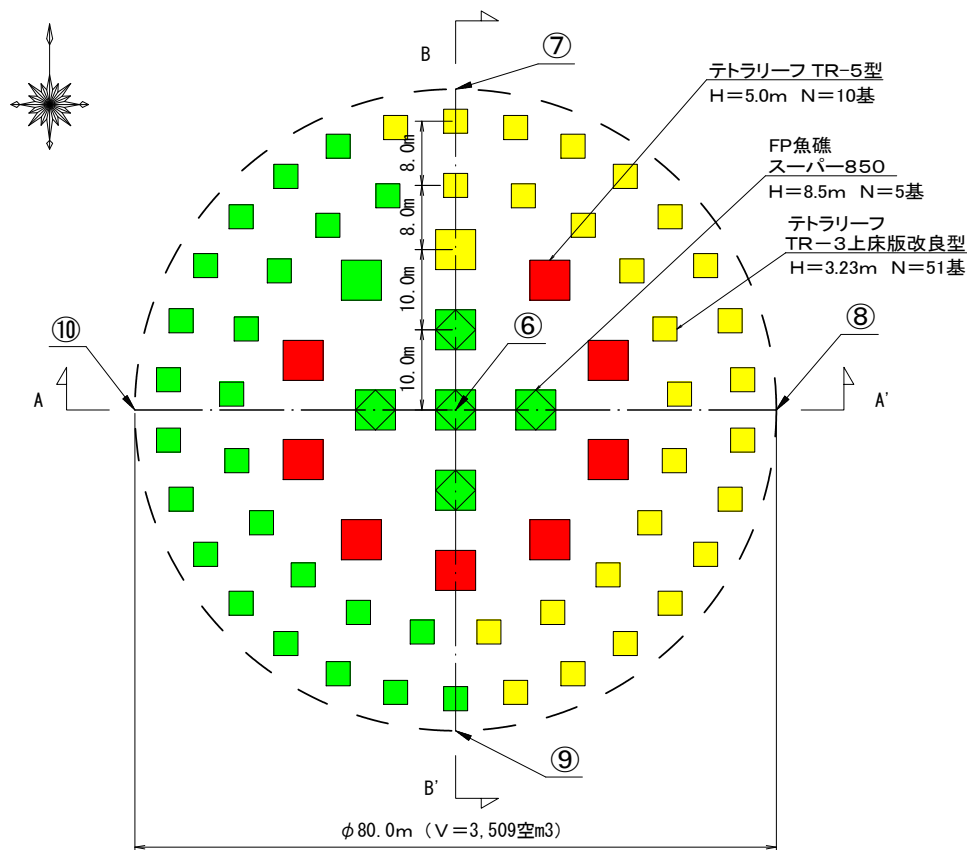
工事名	青森県津軽海峡地区（今別第2工区） 水産環境整備工事		
図面名	今別第2工区 詳細平面図		
測量年月	令和3年8月		
縮尺	1:10,000	図面番号	10葉中の内2号
工事番号	7水環第2104-2号		
事業者名	青森県		

着定基質 A=0.1ha
製作、設置 テトラリーフTR-5型 N= 8 基

今別第2工区 区域② 配置図・断面図

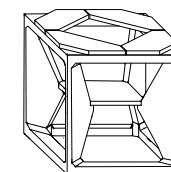
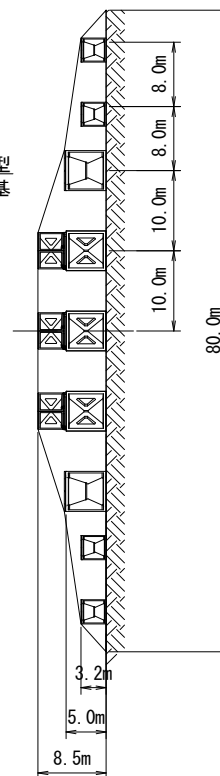
魚礁配置平面図

S=1:1000 (A3版)



B-B' 断面

S=1:1000 (A3版)

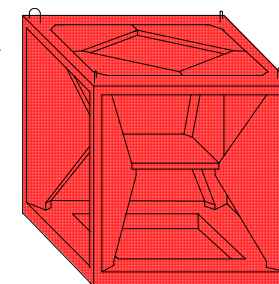


テトラリーフ
TR-3上床版改良型 諸元表

礁 高	D	3.23 m
礁 幅	B	3.00 m
奥 行	L	3.00 m
重 量	W	14.71 t
空容積	V	28.17 空m³
実容積	V	6.01 m³

テトラリーフ TR-5型 諸元表

礁 高	D	5.00 m
礁 幅	B	5.00 m
奥 行	L	5.00 m
重 量	W	38.33 t
空容積	V	125.00 空m³
実容積	V	15.66 m³



基数表

礁 体	基 数
テトラリーフTR-3型	51個
テトラリーフTR-5型	10個
FP魚礁スーパー850	5基

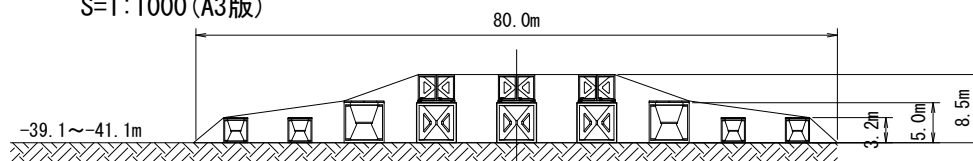
着定基質 A=0.5ha
(着定基質製作・沈設 N=66基)

凡 例

- 施工済箇所
- 本工事施工箇所
- 未施工箇所
- 別工事施工箇所

A-A' 断面

S=1:1000 (A3版)

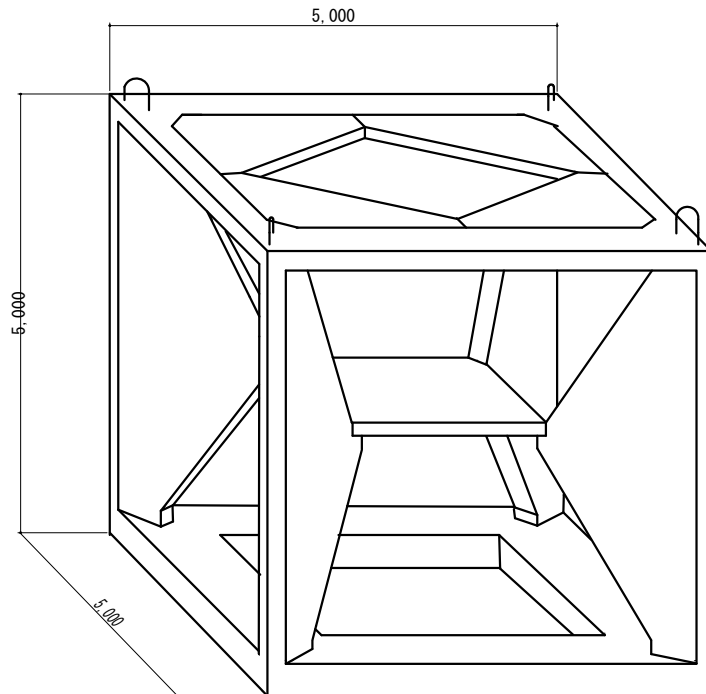


計画位置座標値

点名	X座標	Y座標	北緯	東経
⑥	135063.710	-27814.305	41° 12' 57.8096	140° 30' 5.7039
⑦	135103.710	-27814.305	41° 12' 59.1065	140° 30' 5.6973
⑧	135063.710	-27774.305	41° 12' 57.8145	140° 30' 7.4214
⑨	135023.710	-27814.305	41° 12' 56.5127	140° 30' 5.7104
⑩	135063.710	-27854.305	41° 12' 57.8046	140° 30' 3.9863

工事名	青森県津軽海峡地区（今別第2工区） 水産環境整備工事
図 面 名	今別第2工区（区域②）配置図・鳥瞰図
測量年月	令和3年8月
縮 尺	1:10,000 図面番号 10葉中の内3号
工事番号	7水環第2104-2号
事業者名	青 森 県

姿 図

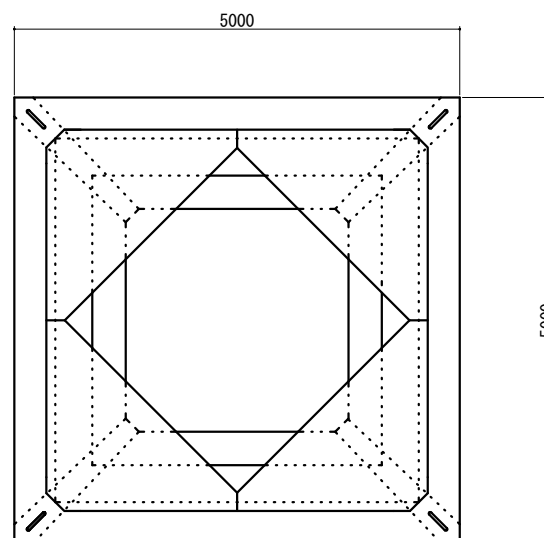


テトラリーフ (TR-5)

諸元及び仕様

諸 元	形 状	立 方 体	
	空 間 容 積	m3	125
	幅×奥行×高さ	m	5×5×5
	全 表 面 積	m2	146.4
	重 量 (空 中)	tf	38.4
	接 地 面 積	m2	14.44
	接 地 圧 (水中)	tf/m2	1.54
	実 容 積	m3	15.7
	体積率(実容積/空間容積)	%	12.6
材 料	コンクリート	21-12-25	
	鉄 筋	S D 2 9 5 A	
	埋込材(インサート)	S W C H 10 R	
	組立材(ボルト)	S W R M17 K M 20	
	組立材(座 金)	S S 4 0 0	

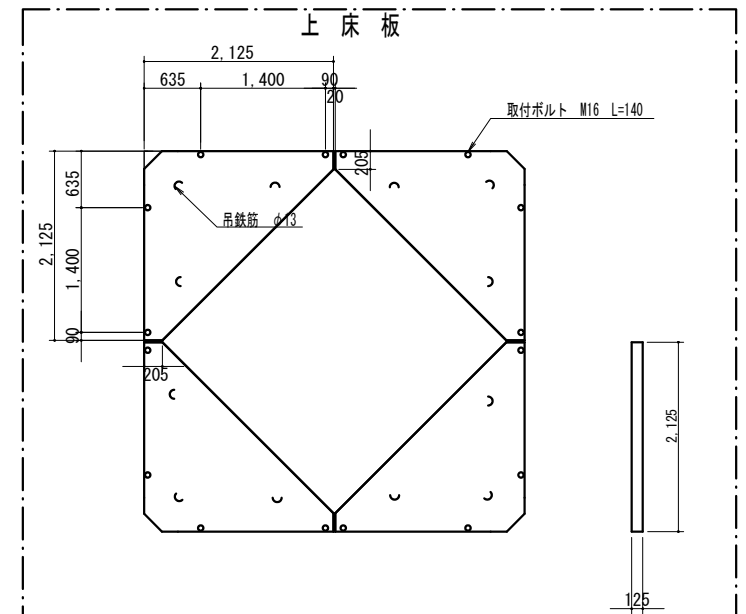
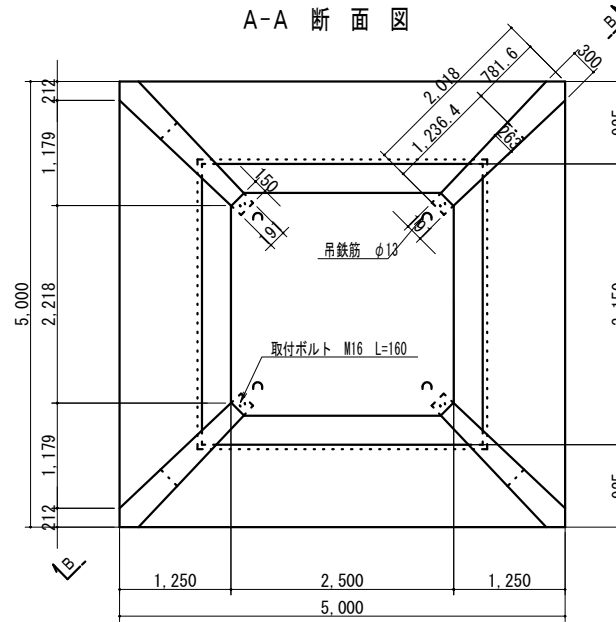
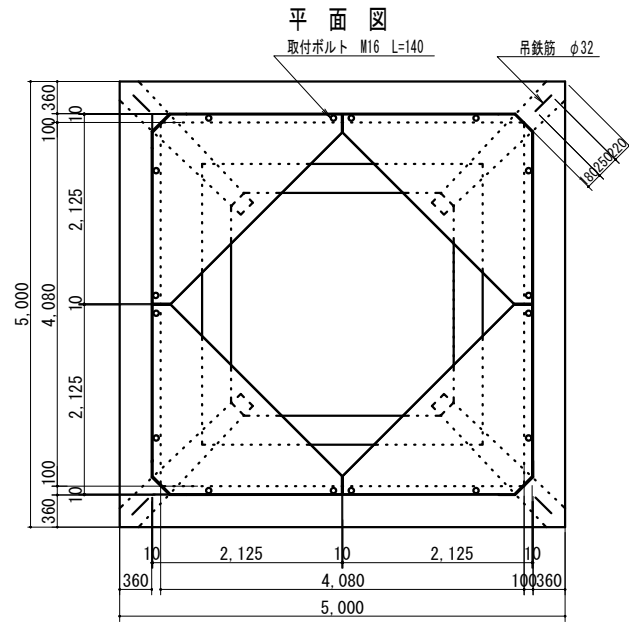
平面図



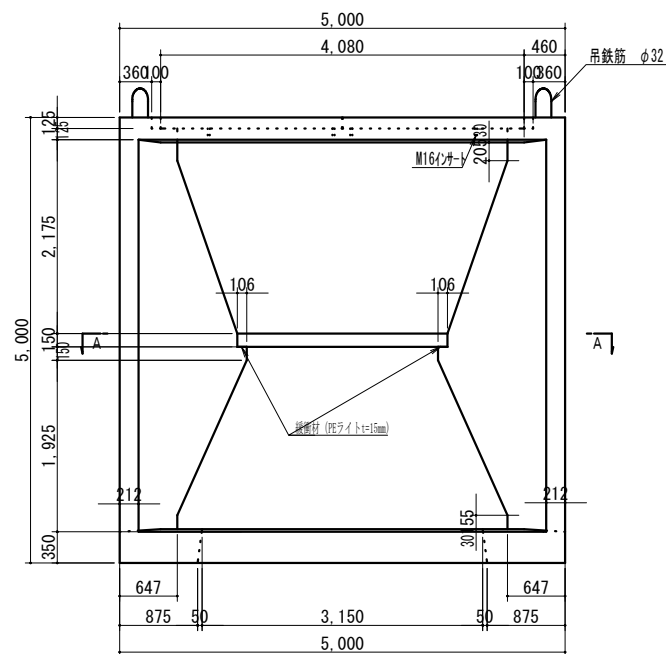
工事名 青森県津軽海峡地区 (今別第2工区)	
水産環境整備工事	
工事番号 7水環第2104-2号	
工種	テトラリーフTR-5型魚礁
図種	姿 図
縮尺	1 : 6 0
10葉の内 4号	
事業者名 青 森 県	

一般構造図

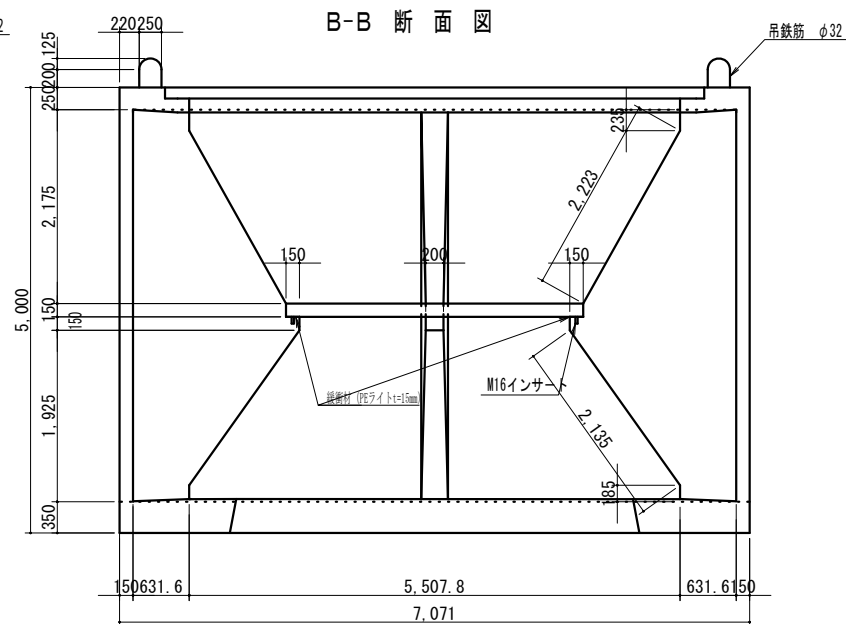
A-A 断面図



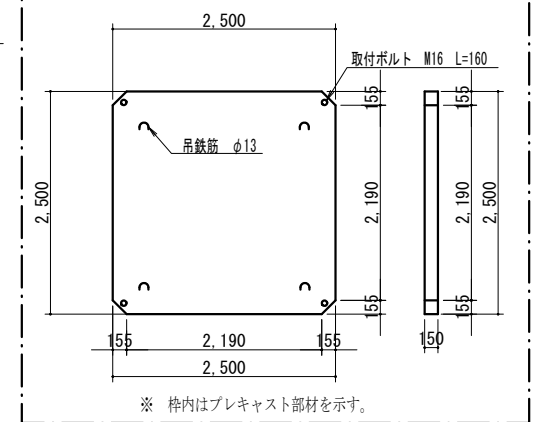
側面図



B-B 断面図

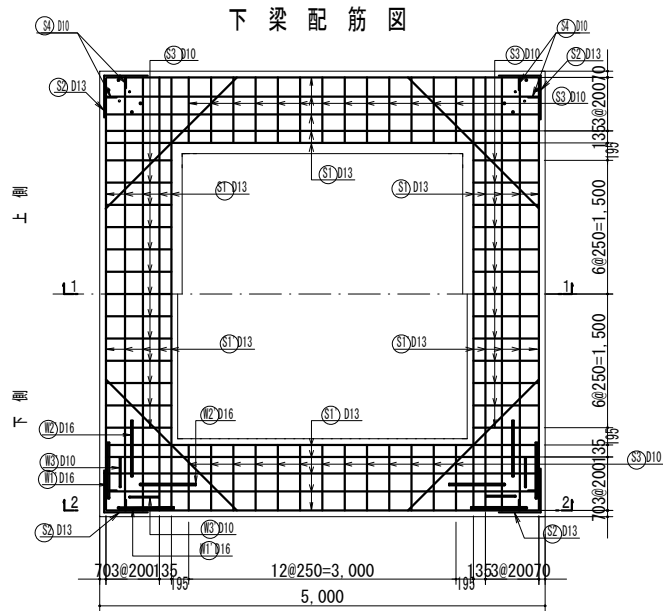


中床板

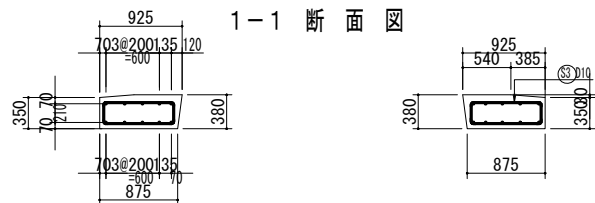


工事名	青森県津軽海峡地区（今別第2工区）
水産環境整備工事	
工事番号	7水環第2104-2号
工種	テトラリーフTR-5型魚礁
図種	一般構造図
縮尺	1 : 60
	10葉の内 5 号
事業者名	青 森 県

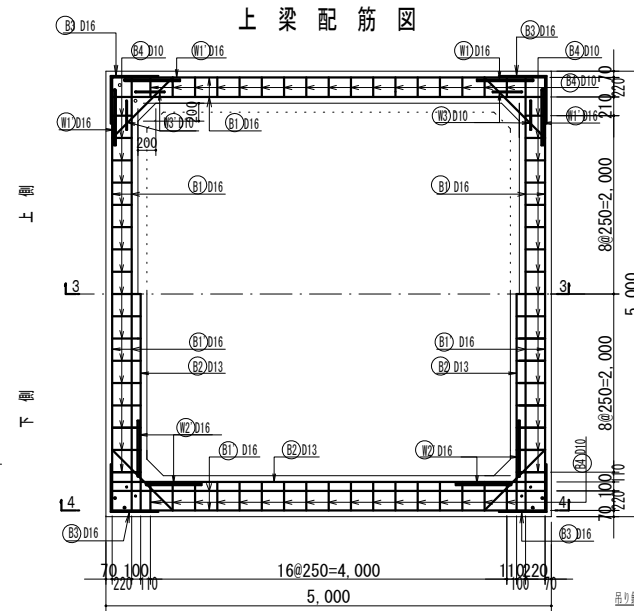
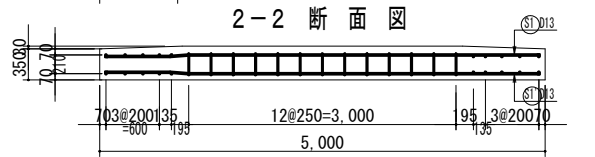
配筋図



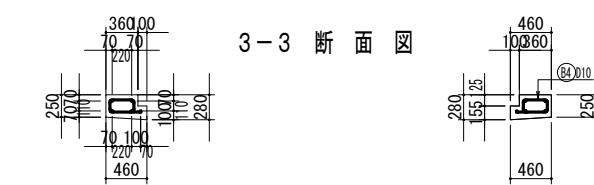
1-1 断面图



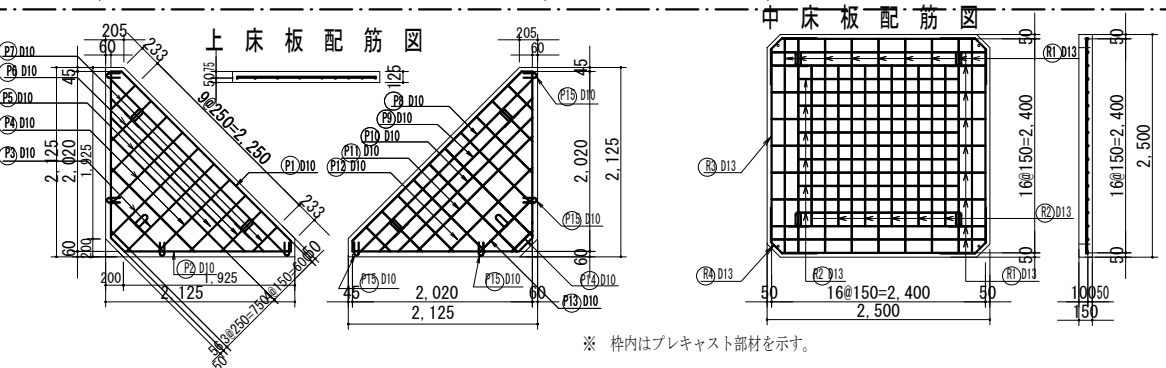
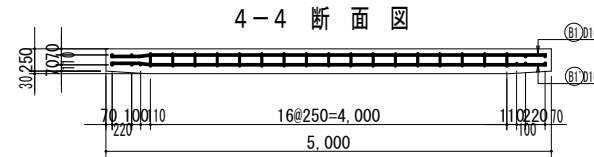
2-2 断面图



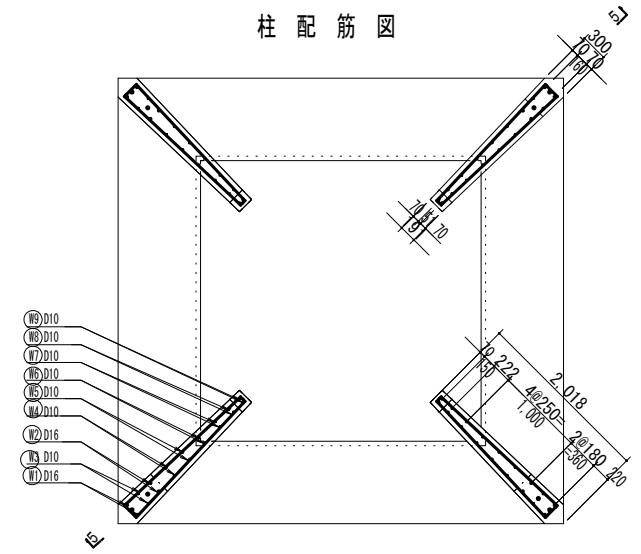
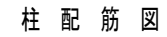
3-3 断面図



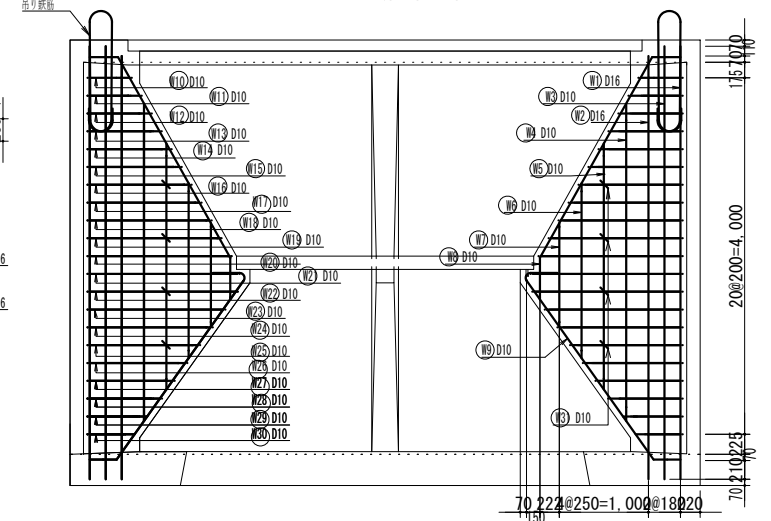
4-4 断面図



※ 枠内はプレキャスト部材を示す。

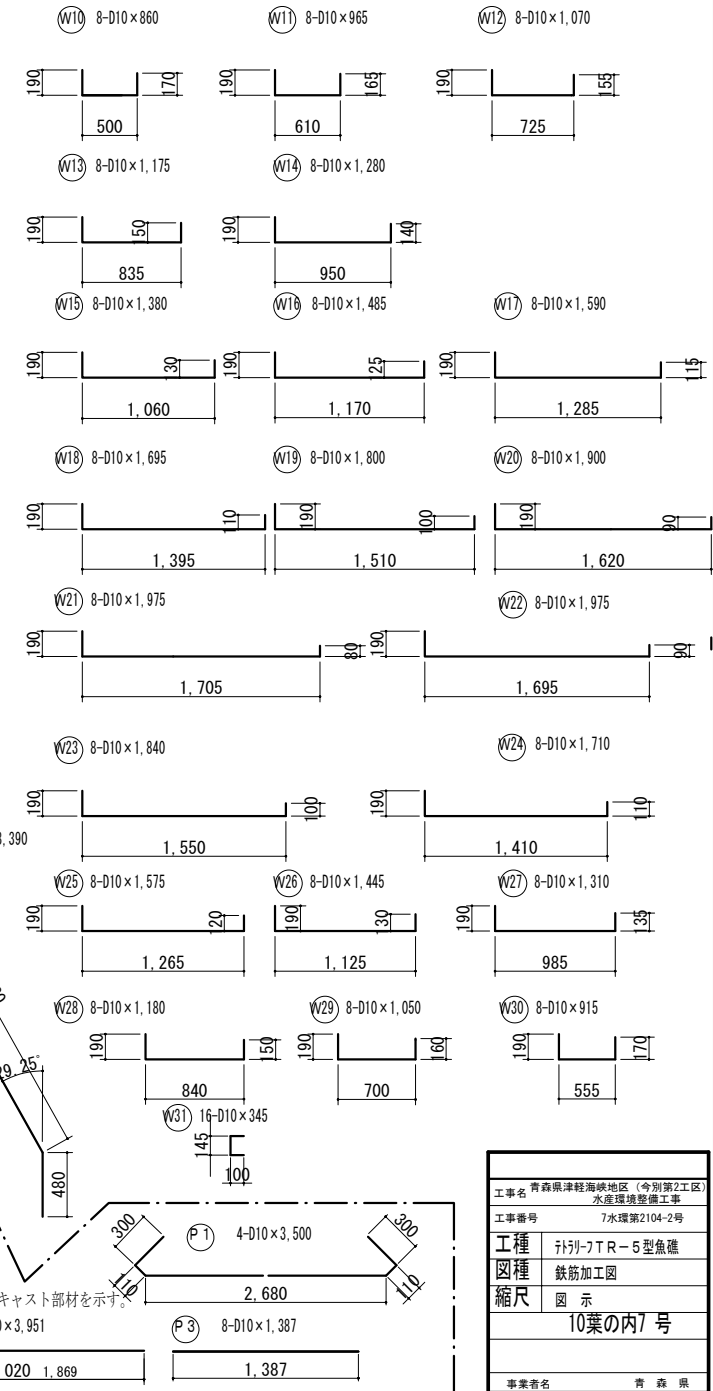
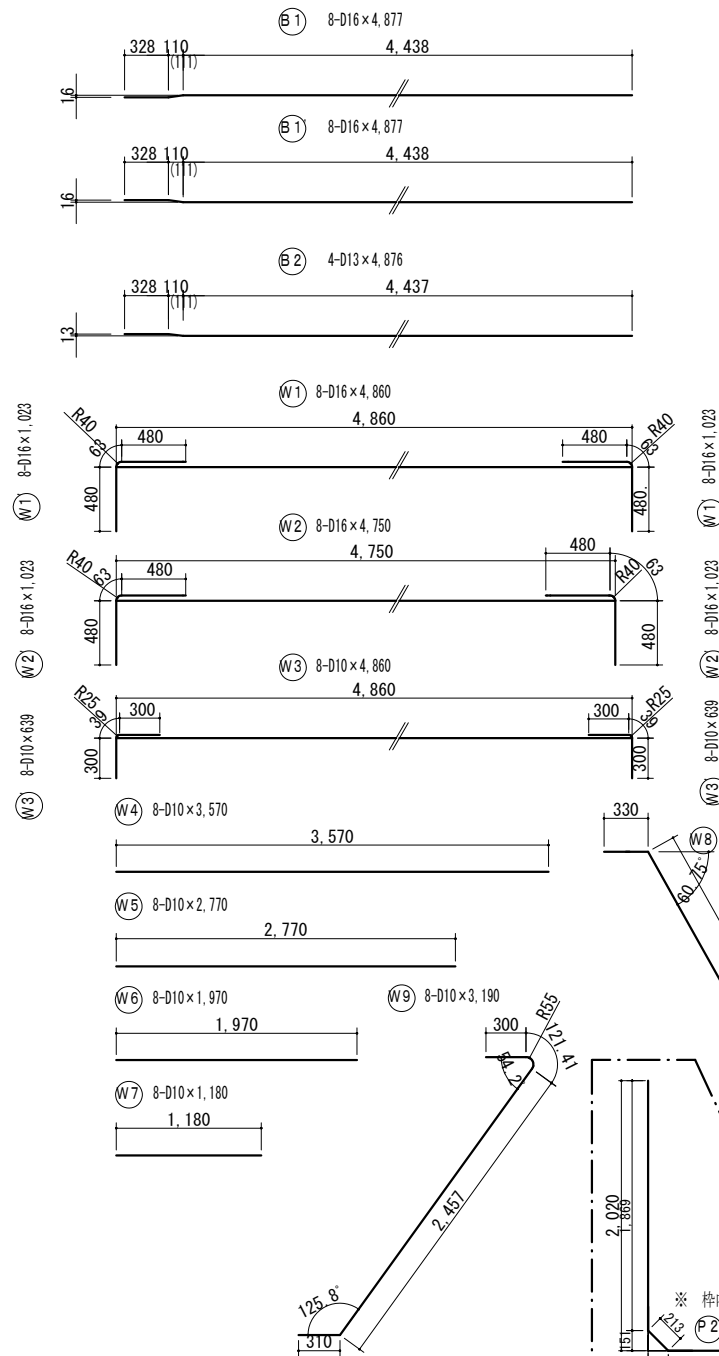
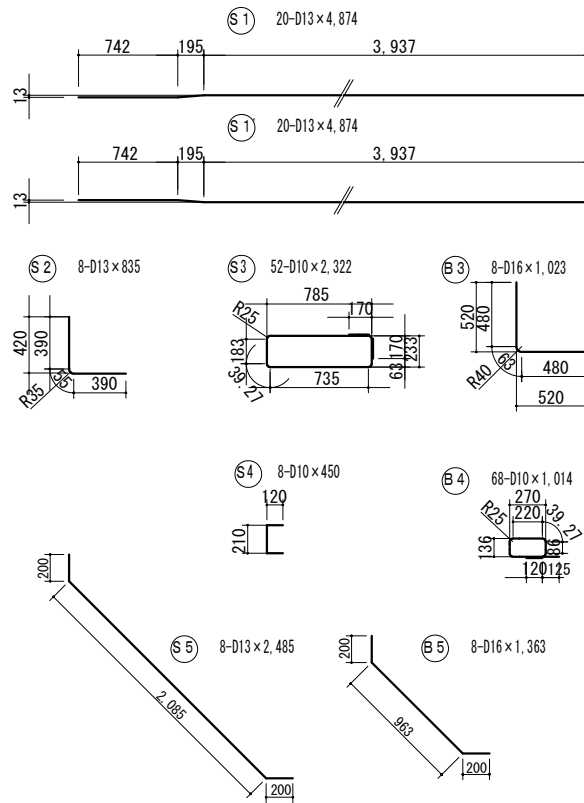


5-5 断面図



工事名	青森県津軽海峡地区（今別第2工区） 水産環境整備工事		
工事番号	7水環第2104-2号		
工種	テトラリーフTR-5型魚礁		
図種	配 筋 図		
縮尺	1 : 60		
10葉の内 6 号			
事業者名	青 森 県		

鉄筋加工図 (その1) S=1:40

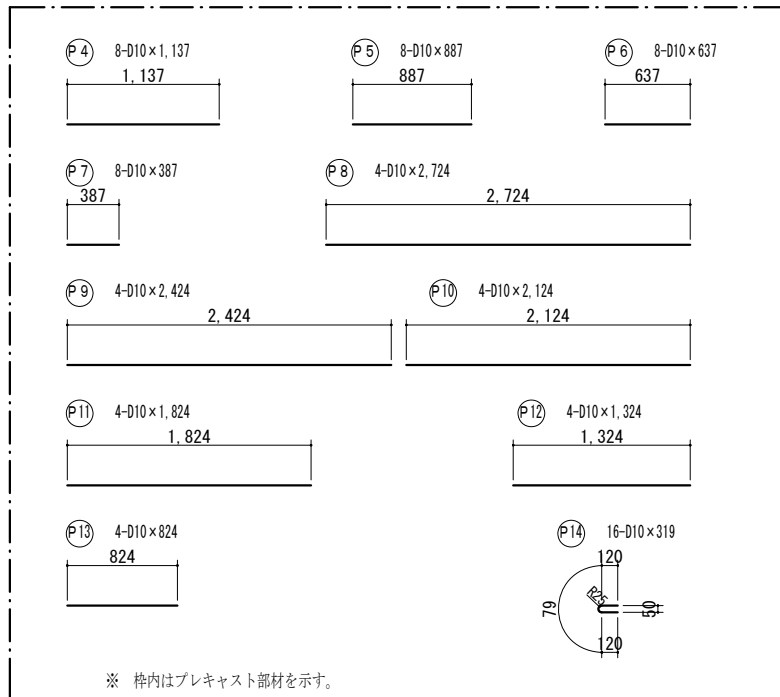


※ 枠内はプレキャスト部材を示す。

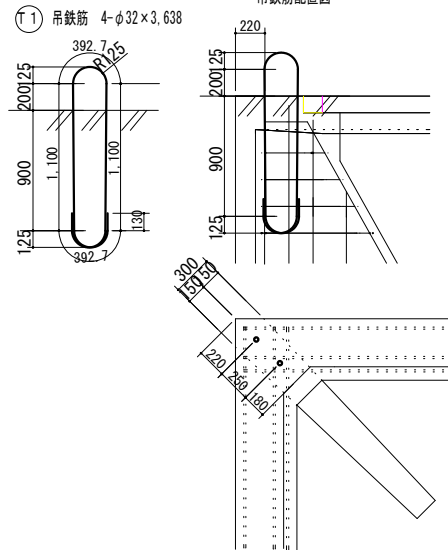
※ 枠内はプレキャスト部材を示す。

工事名	青森県津軽海峡地区 (今第2工区)
工事番号	水産環境整備工事
工種	7水産第2104-2号
図種	鉄筋加工図
縮尺	図示
10葉の内	7号
事業者名	青森県

鉄筋加工図(その2) S=1:40



吊鉄筋配置図



鉄筋材料表

記 号	径	長	数	量	単位重量	1本当り重量	重 量	摘 要
● 1	D 13	4, 874	20	0. 995	4, 850	97. 00		
'	"	4, 874	20	0. 995	4, 850	97. 00		
S 2	"	835	8	0. 995	0. 831	6. 65		
S 3	D 10	2, 322	52	0. 560	1, 300	67. 60		
S 4	"	450	8	0. 560	0. 252	2. 02		
● 5	D 13	2, 485	8	0. 995	2, 473	19. 78		
● 1	D 16	4, 877	8	1. 560	7, 608	60. 86		
'	"	4, 877	8	1. 560	7, 608	60. 86		
B 2	D 13	4, 876	4	0. 995	4, 852	19. 41		
B 3	D 16	1, 023	8	1. 560	1, 596	12. 77		
B 4	D 10	1, 014	68	0. 560	0. 590	38. 62		
B 5	D 16	1, 363	8	1. 560	2, 126	17. 01		
W 1	D 16	4, 860	8	1. 560	7, 582	60. 66		
W 1'	"	1, 023	16	1. 560	1, 596	25. 54		
W 2	"	4, 750	8	1. 560	7, 410	59. 28		
W 2'	"	1, 023	16	1. 560	1, 596	25. 54		
W 3	D 10	4, 860	8	0. 560	2, 722	21. 78		
W 3'	"	639	16	0. 560	0. 358	5. 73		
W 4	"	3, 570	8	0. 560	1, 999	15. 99		
W 5	"	2, 770	8	0. 560	1, 551	12. 41		
W 6	"	1, 970	8	0. 560	1, 103	8. 82		
W 7	"	1, 180	8	0. 560	0. 661	5. 29		
W 8	"	3, 390	8	0. 560	1, 898	15. 18		
W 9	"	3, 190	8	0. 560	1, 786	14. 29		
W 10	"	860	8	0. 560	0. 482	3. 86		
W 11	"	965	8	0. 560	0. 540	4. 32		
W 12	"	1, 070	8	0. 560	0. 559	4. 79		
W 13	"	1, 175	8	0. 560	0. 658	5. 26		
W 14	"	1, 280	8	0. 560	0. 717	5. 74		
W 15	"	1, 380	8	0. 560	0. 773	6. 18		
W 16	"	1, 485	8	0. 560	0. 832	6. 66		
W 17	"	1, 590	8	0. 560	0. 890	7. 12		
W 18	"	1, 695	8	0. 560	0. 949	7. 59		
W 19	"	1, 800	8	0. 560	1, 008	8. 06		
W 20	"	1, 900	8	0. 560	1, 064	8. 51		
W 21	"	1, 975	8	0. 560	1, 106	8. 85		
W 22	"	1, 975	8	0. 560	1, 106	8. 85		
W 23	"	1, 840	8	0. 560	1, 030	8. 24		
W 24	"	1, 710	8	0. 560	0. 958	7. 66		
W 25	"	1, 575	8	0. 560	0. 882	7. 06		
W 26	"	1, 445	8	0. 560	0. 809	6. 47		
W 27	"	1, 310	8	0. 560	0. 734	5. 87		
W 28	"	1, 180	8	0. 560	0. 661	5. 29		
W 29	"	1, 050	8	0. 560	0. 588	4. 70		
W 30	"	915	8	0. 560	0. 512	4. 10		
W 31	"	345	16	0. 560	0. 193	3. 09		

[illegible]

組立材料表

	名 称	仕 样	数 量	備 考
組立資材	ボルト	M16 L=140	1 6本	SRHM17KM20
	〃	M16 L=160	4 本	
	インサート	M16 L=75	2 〇本	SWCH0R
	座 金	φ44(L=23)	2 〇枚	SS400 t = 3.2mm
	〃	φ40(φ17)	2 〇枚	SS400 t = 3.2mm
吊り鉄筋	縦帯材	P Eミライト	4 枚	t = 15mm
	吊り鉄筋	φ 32mm	91.82kg	SS400
	〃	φ 13mm	10.11kg	SS400

青森県津軽海峡地区（今別第2工区） 水産環境整備工事	
工事番号	7水環第2104-2号
工種	テトラリーフTR-5型魚礁
図種	鉄筋加工図及び材料表
縮尺	1 : 40
10葉の内8 号	
事業者名	青 森 県

数 量 集 計 表

項 目	仕 様		単 位	一体部	取付部			計	備 考
					上床板	中床板	小 計		
コンクリート	21-12-25		m3	13.40	1.33	0.93	2.26	15.66	
型 枠	鋼 製		m2	116.64	14.24	7.65	21.89	138.53	
鉄 筋	φ32		kgf	91.82	――	――	――	91.82	吊り鉄筋 SS400
	D16		〃	322.52	――	――	――	322.52	S D 295A
	D13		〃	239.84	――	76.84	76.84	316.68	〃
	D10		〃	346.00	65.34	――	65.34	411.34	〃
	φ13		〃	――	7.58	2.53	10.11	10.11	吊り鉄筋 SS400
	計		kgf	1,000.18	72.92	79.37	152.29	1,152.47	
埋 込 材	インサート	M16	本	20	――	――	――	20	L=75 m m
組 立 材	ボルト	M16	〃	――	16	――	16	16	L=140 m m
		M16	〃	――	――	4	4	4	L=160 m m
	座 金	φ44(φ23)	枚	――	16	4	20	20	t=3.2 m m
		φ35(φ13)	〃	――	16	4	20	20	t=3.2 m m
緩 衝 材	PEライト		〃	――	――	4	4	4	t=15 m m
部材重量	w=2.45tf/m3		tf	32.8	3.3	2.3	5.6	38.4	

工事名 青森県津軽海峡地区（今別第2工区）	
水産環境整備工事	
工事番号 7水環第2104-2号	
工種	テトラリーフTR-5型魚礁
図種	数量集計表
縮尺	
10葉の内9 号	
事業者名 青 森 県	

三厩漁港 着定基質製作・組立、積出ヤード平面図

1220030

第2種

本土

青森県

青森県

青森県東津軽郡外ヶ浜町三厩本町, 新町, 中浜


【参考図】（任意仮設）

三好川

増川護岸

東津軽郡 外ヶ浜町

7水環第2104-2号
10葉中の内10号



H.H.W.L	+1.587
H.W.L	+0.677
M.S.L	+0.298
T.P	+0.197
D.L	±0.000
L.W.L	-0.059

凡例

7水環第2104-2号
10葉中の内10号

0 100 200 300 400 500m