






漁港番号	種 別	所 管	事業主体	管 理 者	施 行 場 所
1220150	第 2 種	本 土	青 森 県	青 森 県	青森県上北郡野辺地町大字野辺地, 米内沢, 田名部道

激浪方向(R元.11.1以降適用)
NW
Ho=4.7m



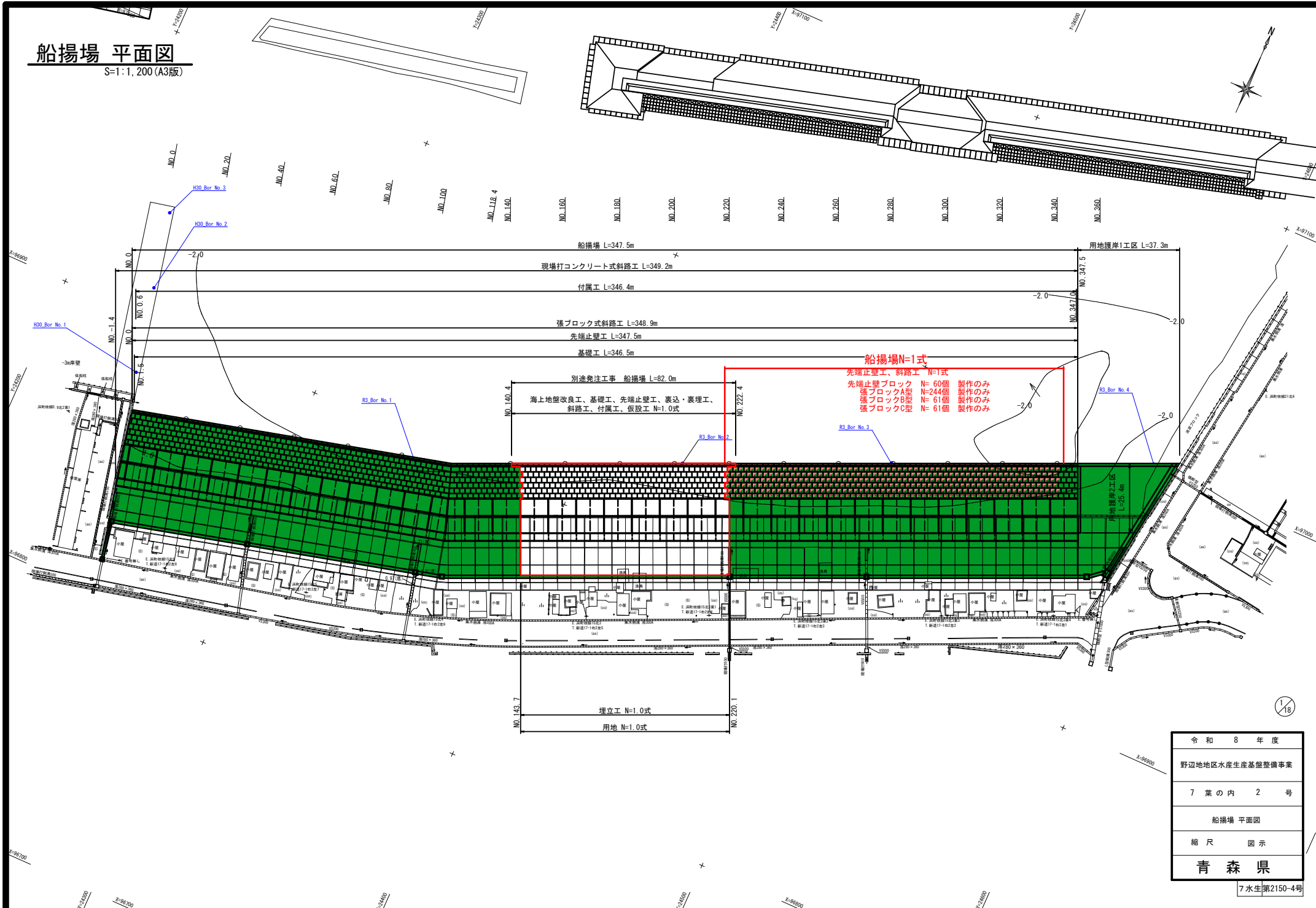
昭和 49 年 月 測量
平成 20 年 3 月 修正

H. H. W. L	+1.564
H. W. L	+0.864
M. S. L	+0.391
T. P	+0.250
D. L	± 0.000
L. W. L	-0.090

 令和6年度まで実施箇所
 令和7年度実施箇所
 別途発注済工事
 今回工事箇所
 令和9年度以降施工予定
 その他事業（R8まで施工）
 その他事業（R9以降）

船揚場 平面図

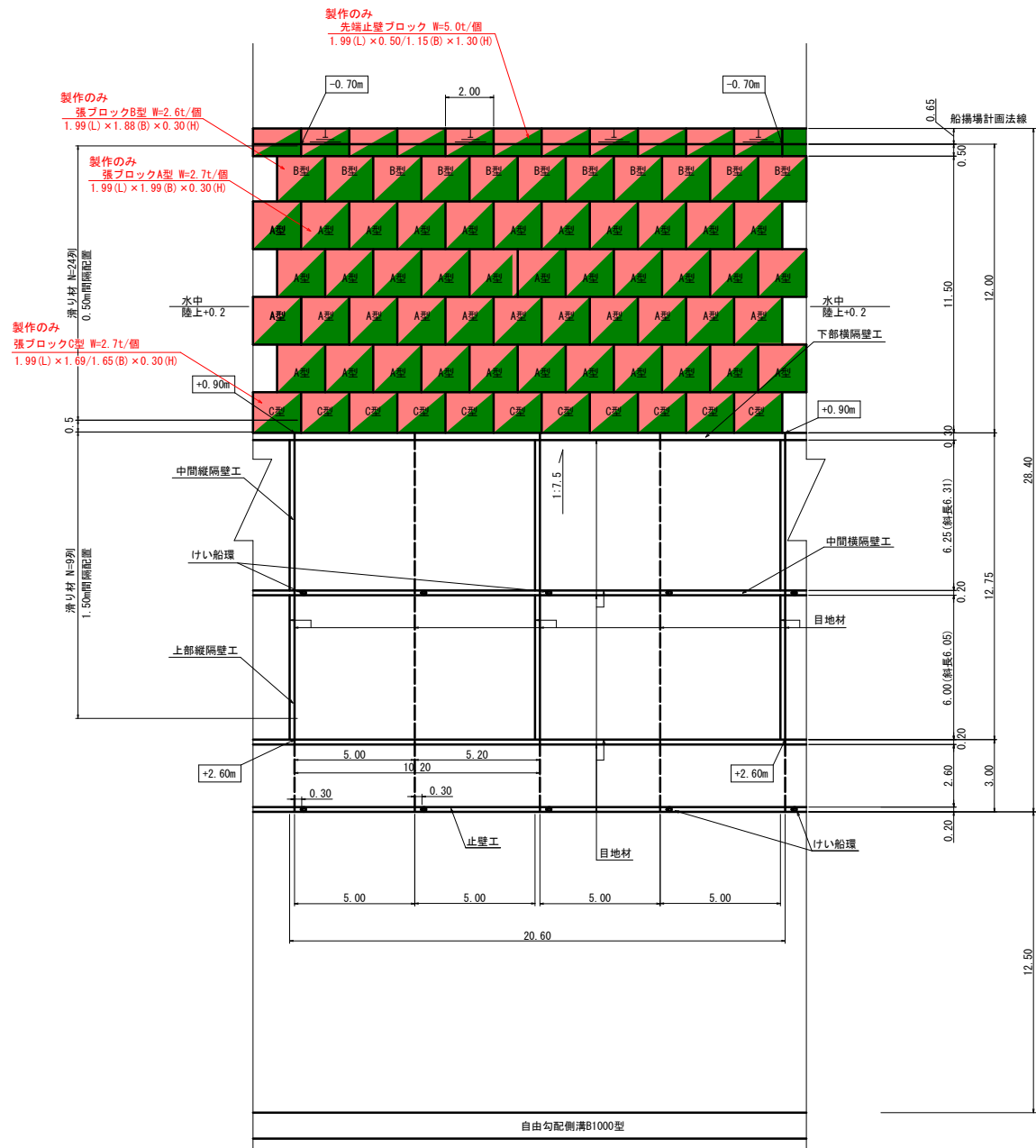
S=1:1,200 (A3版)



船揚場 標準配置平面図

S=1:200 (A3版)

船揚場標準配置平面図



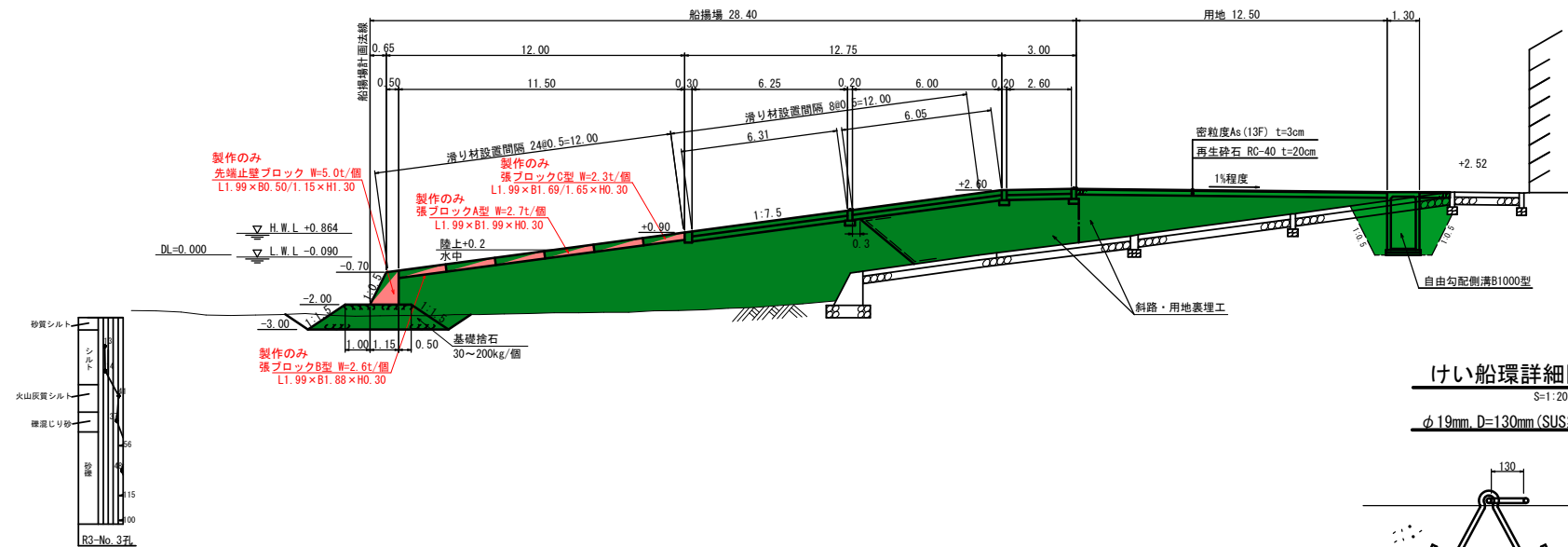
4/18

令和8年度
野辺地区水産生産基盤整備事業
7業の内 3号
船揚場 標準配置平面図
縮尺 図示
青森県

7水生第2150-4号

船揚場 標準断面図

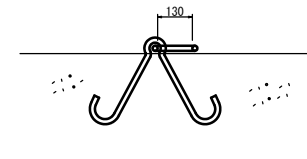
S=1:200 (A3版)



けい船環詳細図

S=1:20 (A3版)

φ 19mm, D=130mm (SUS製)

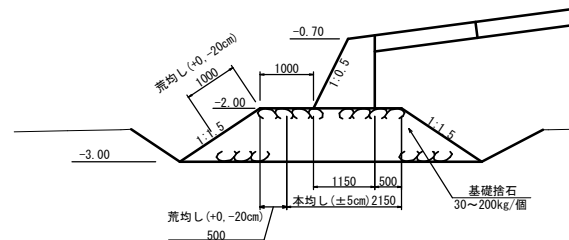


隔壁工詳細図

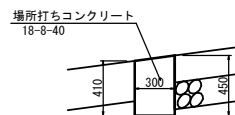
S=1:40 (A3版)

基礎工均し区分図

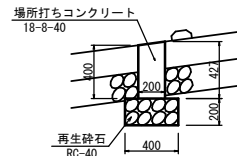
S=1:100 (A3版)



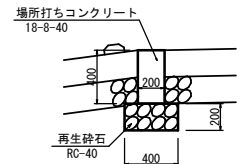
下部横隔壁工



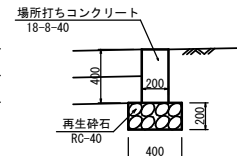
中間横隔壁工



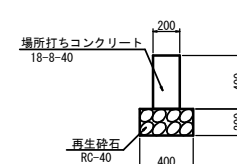
上部横隔壁工



止壁工



縦隔壁工



5/18

令和8年度
野辺地区水産生産基盤整備事業
7業の内4号
船揚場標準断面図
縮尺 図示
青森県

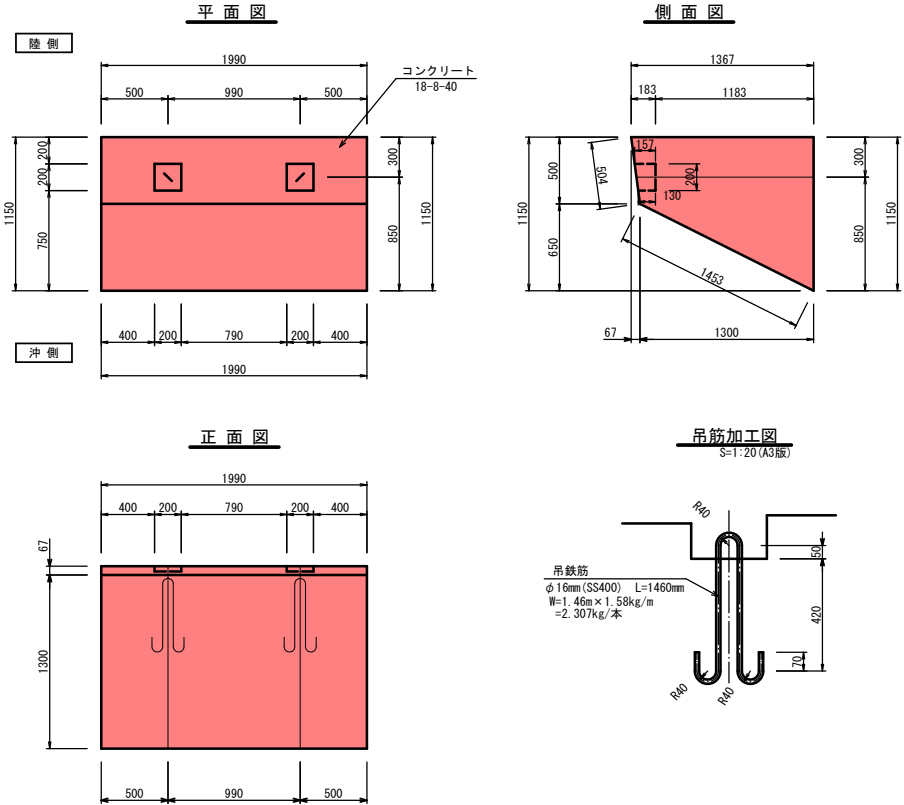
7 水生第2150-4号

船揚場 先端止壁ブロック構造図

S=1:40 (A3版)

※吊り筋計算におけるコンクリート強度は1週強度で計算している。

先端止壁ブロックL1.99×B0.50/1.15×H1.30 W=5.0t/個



先端止壁ブロック 諸元表

名 称	単 位	L1.99×B0.50/1.15×H1.30
実 質 量	t	5.0 (t)
コンクリート体積	m3	2.156 (m3)
鋼製型枠面積	m2	8.02 (m2)
底型枠面積	m2	2.29 (m2)
吊鉄筋(丸鋼径/質量)	mm/kg	φ16mm/2.307×2=4.61 (kg)

8/18

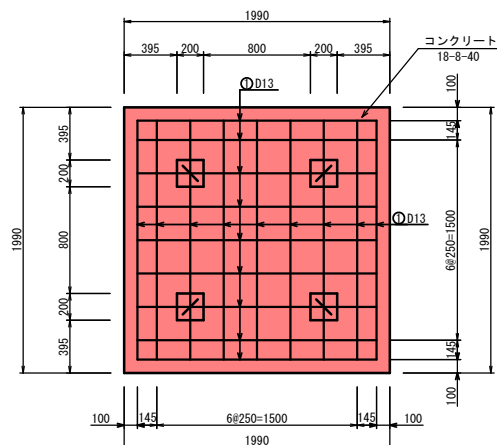
令 和 8 年 度
野辺地区水産生産基盤整備事業
7 業 の 内 5 号
船揚場 先端止壁ブロック構造図
縮 尺 図 示
青 森 県

船揚場 張ブロック構造図(1/2)

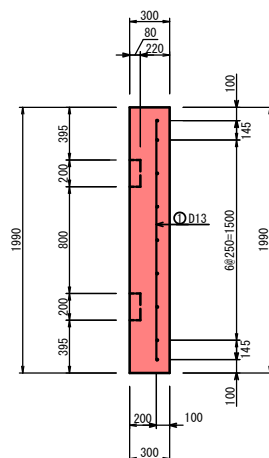
S=1:40 (A3版)

張ブロックA型 L1.99×B1.99×H0.30 W=2.7t/個

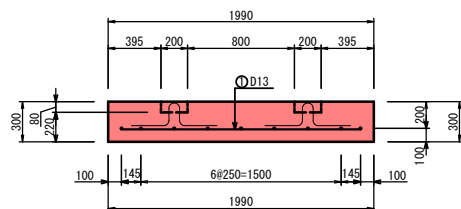
平面図



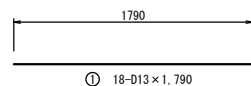
側面図



正面図

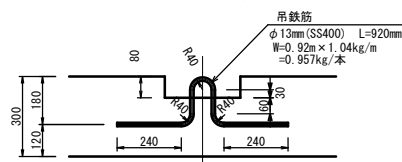


鉄筋加工図
S=1:20



① 18-D13×1,790

吊筋加工図
S=1:20 (A3版)

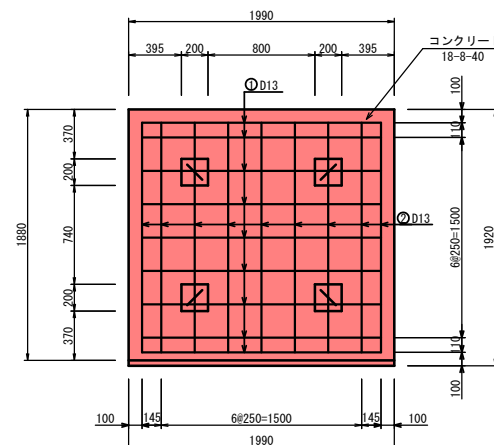


張ブロックA型 諸元表

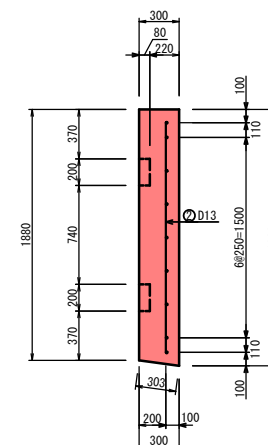
名 称	単位	L1.99×B1.99×H0.30
実 質 量	t	2.7 (t)
コンクリート体積	m ³	1.175 (m ³)
鋼製型枠面積	m ²	2.64 (m ²)
底型枠面積	m ²	3.96 (m ²)
吊鉄筋(丸鋼径/質量)	mm/kg	φ13mm/0.957×4=3.828 (kg)

張ブロックB型 L1.99×B1.88/1.92×H0.30 W=2.6t/個

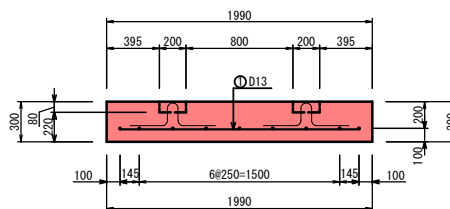
平面図



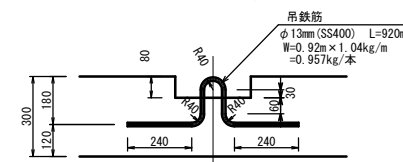
側面図



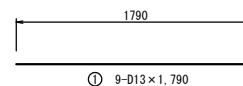
正面図



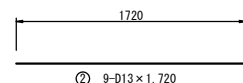
吊筋加工図
S=1:20 (A3版)



鉄筋加工図
S=1:20



① 9-D13×1,790



② 9-D13×1,720

張ブロックB型 諸元表

名 称	単位	L1.99×B1.88/1.92×H0.30
実 質 量	t	2.6 (t)
コンクリート体積	m ³	1.123 (m ³)
鋼製型枠面積	m ²	2.60 (m ²)
底型枠面積	m ²	3.82 (m ²)
吊鉄筋(丸鋼径/質量)	mm/kg	φ13mm/0.957×4=3.828 (kg)

張ブロックA型 鉄筋表

番号	径 (mm)	長さ (mm)	1m当り重量 (kg/m)	1本当り重量 (kg/本)	本数 (本)	重 量 (kg)
①	D13	1,790	0.995	1.781	18	32.06
合計 D13 (SD345)						32.06 kg

張ブロックB型 鉄筋表

番号	径 (mm)	長さ (mm)	1m当り重量 (kg/m)	1本当り重量 (kg/本)	本数 (本)	重 量 (kg)
①	D13	1,790	0.995	1.781	9	16.03
②	D13	1,720	0.995	1.711	9	15.40
合計 D13 (SD345)						31.43 kg

※吊り筋計算におけるコンクリート強度は1週強度で計算している。

令和 8 年 度

野辺地区水産生産基盤整備事業

7 業 の 内 6 号

船揚場 張ブロック構造図(1/2)

縮 尺 図 示

青 森 県

7 水生第2150-4号

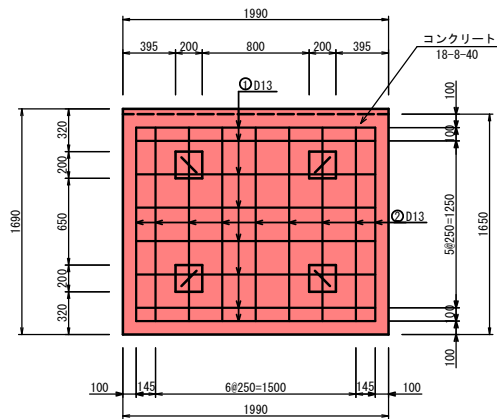
船揚場 張ブロック構造図 (2/2)

S=1:40 (A3版)

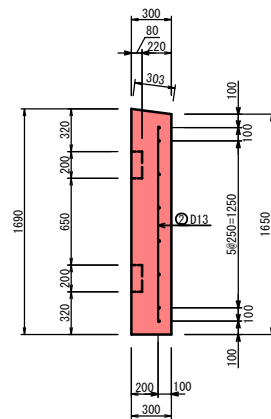
※吊り筋計算におけるコンクリート強度は1週強度で計算している。

張ブロックC型 L1.99×B1.69/1.65×H0.30 W=2.3t/個

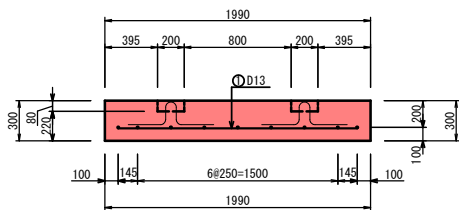
平面図



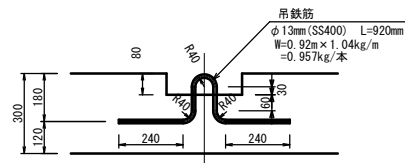
側面図



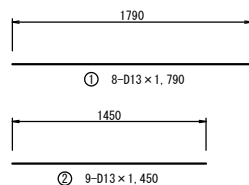
正面図



吊筋加工図
S=1:20 (A3版)



鉄筋加工図
S=1:20



張ブロックC型 諸元表

名 称	単 位	L1.99×B1.88/1.92×H0.30
実 質 量	t	2.6 (t)
コンクリート体積	m ³	0.984 (m ³)
鋼製型枠面積	m ²	2.46 (m ²)
底型枠面積	m ²	3.28 (m ²)
吊鉄筋 (丸鋼径/質量)	mm/kg	φ13mm/0.957×4=3.828 (kg)

張ブロックC型 鉄筋表

番号	径 (mm)	長さ (mm)	1m当り重量 (kg/m)	1本当り重量 (kg/本)	本数 (本)	重 量 (kg)
①	D13	1,790	0.995	1.781	8	14.25
②	D13	1,450	0.995	1.443	9	12.99
合計 D13 (SD345)						27.24 kg

10/18

令 和 8 年 度
野辺地区水産生産基盤整備事業
7 業 の 内 7 号
船揚場 張ブロック構造図 (2/2)
縮 尺 図 示
青 森 県

7 水生第2150-4号