

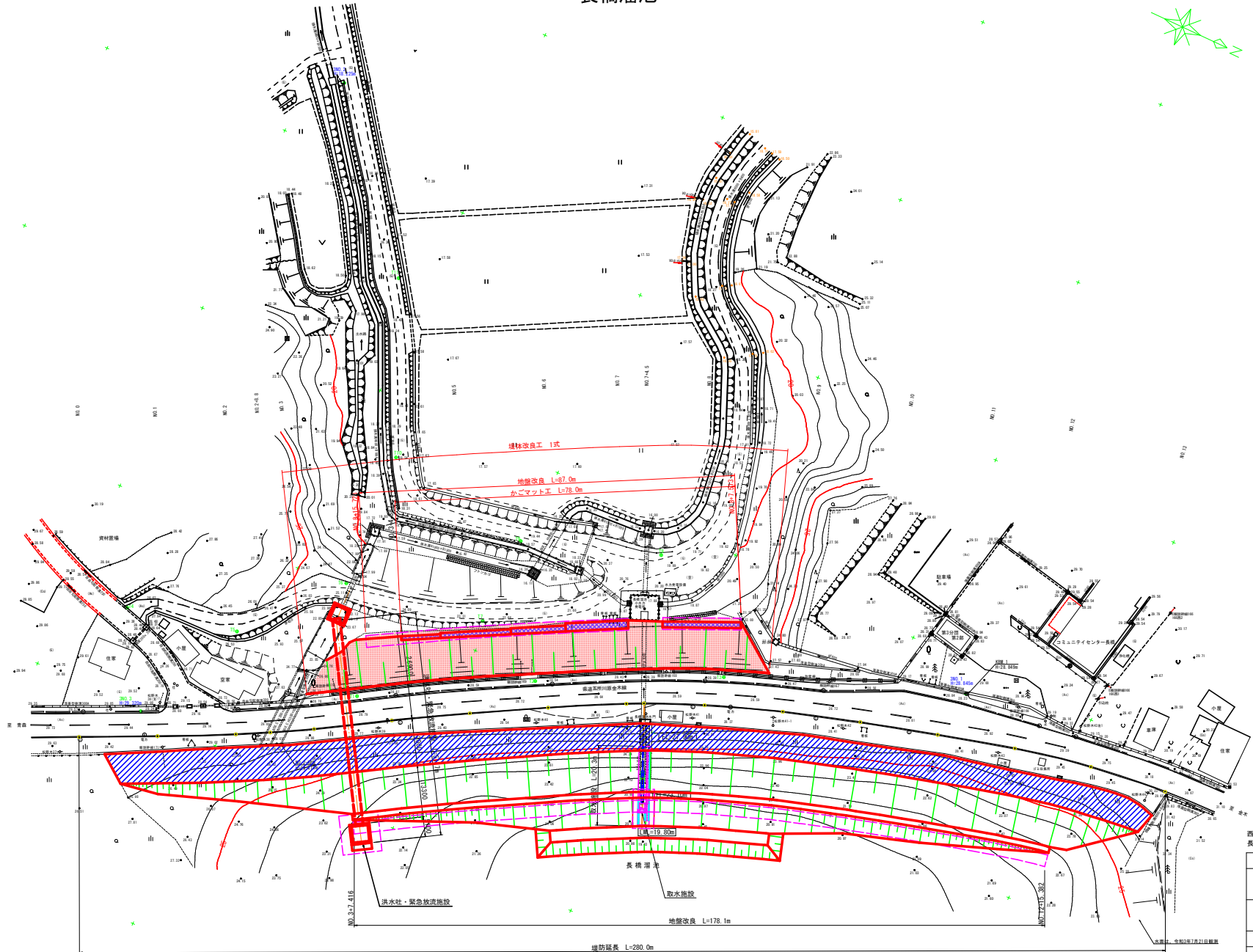
# 令和8年度 西農水(整つ工)第2号 長橋ため等第5号工事

## － 図 面 目 録 －

| 【 設 計 図 面 】 |             |                  |     |            |
|-------------|-------------|------------------|-----|------------|
| 図面番号        | 図 面 名 称     |                  | 枚 数 | 備 考        |
| 1           | 堤体工         | 平面図              | 1   |            |
| 2           |             | 縦断図              | 1   |            |
| 3           |             | 標準断面図            | 1   |            |
| 4           |             | 横断図              | 5   |            |
| 5           |             | 法面保護工構造図         |     |            |
| 6           |             | かごマット工構造図        | 1   |            |
| 7           | 洪水吐・緊急放流施設工 | 計画一般図            |     |            |
| 8           |             | 構造図              |     |            |
| 9           |             | 管理橋構造図           |     |            |
| 10          |             | 配筋図              |     |            |
| 11          | 取水施設工       | 計画一般図            |     |            |
| 12          |             | 構造図              |     |            |
| 13          |             | 配筋図              |     |            |
| 14          | 仮設工         | 仮設計画図            | 2   |            |
| 15          |             | 工事用道路(上流)平面縦断図   |     | 一次施工, 四次施工 |
| 16          |             | 工事用道路(上流)横断図     |     | —          |
| 17          |             | 工事用道路(下流)計画平面図   | 1   | 三次施工       |
| 18          |             | 工事用道路(下流)縦断図     | 1   | 〃          |
| 19          |             | 工事用道路(下流)横断図     | 3   | 〃          |
| 20          |             | 仮回し道路平面縦断図       |     | 二次施工       |
| 21          |             | 仮回し道路標準断面図       |     | —          |
| 22          |             | 仮回し道路横断図         |     | —          |
| 23          | 撤去・復旧工      | 撤去・復旧図           |     |            |
| 24          | 水門設備工       | 緊急放流ゲート一般図       |     |            |
| 25          |             | 緊急放流ゲート扉体組立図     |     |            |
| 26          |             | 緊急放流ゲート戸当り組立図    |     |            |
| 27          |             | 緊急放流ゲート箱抜き差し筋図   |     |            |
| 28          |             | 緊急放流ゲート操作台防護柵組立図 |     |            |
| 29          |             | 斜樋ゲート全体図         |     |            |
| 30          |             | 斜樋ゲート扉体組立図       |     |            |
| 31          |             | 斜樋ゲート戸当り組立図      |     |            |
| 32          |             | 斜樋ゲートスクリーン組立図    |     |            |
| 33          |             | 斜樋ゲート箱抜き差し筋図     |     |            |
| 参考図         |             |                  |     |            |
| 参1          | 堤体工         | 土工標準断面図          | 2   |            |
| 参2          |             | 土工横断図            | 5   |            |
| 参3          | 洪水吐・緊急放流施設工 | 土工横断図            |     |            |
| 参4          | 取水施設工       | 土工横断図            |     |            |
| 参5          | 仮設工         | 工事用道路(上流)土工図     |     | 一次施工, 四次施工 |
| 参6          |             | 工事用道路(下流)土工横断図   | 3   | 三次施工       |
| 参7          |             | 仮回し道路土工平面図       | 1   | 二次施工, 四次施工 |
| 参8          |             | 仮回し道路土工図         |     | —          |
| 合 計         |             |                  | 27  |            |

| 凡 例   |             |                       |
|---|-------------|-----------------------|
|  | 流 域 面 積     | 4.588 km <sup>2</sup> |
|  | 受 益 面 積     | 346.1 ha              |
|  | 防 災 受 益 面 積 | 359.9 ha              |

# 計画平面図 長橋溜池



西南局農水(整つ委)第34号  
長橋ため池第1号委託

| 図面の名称                       |            | 図面番号 |
|-----------------------------|------------|------|
| 長橋溜池<br>計画平面図<br>縮尺 S=1/500 |            | 1    |
| 測量                          | 令和 年 月 日終了 |      |
| 設計                          |            |      |
| 製図                          | 原図         |      |
| 複写                          |            |      |
| 西北地域農林局 地域農林水産部             |            |      |
| 青 森 県                       |            |      |

長橋溜池



|                             |            |
|-----------------------------|------------|
| 西農局農水(整つぎ)第34号<br>長橋たの第1号変托 |            |
| 図面の名称                       | 図面番号       |
| 長橋沼池<br>縦断面<br>縮尺 S=1/500   | 2          |
| 測量                          | 令和 年 月 日終了 |
| 設計                          |            |
| 製図                          | 原図<br>複写   |
| 西北地域農政局 地域農林水産部             |            |
| 青 森 県                       |            |

|                             |            |
|-----------------------------|------------|
| 西農局農水(整つぎ)第34号<br>長橋たの第1号変托 |            |
| 図面の名称                       | 図面番号       |
| 長橋沼池<br>縦断面<br>縮尺 S=1/500   | 2          |
| 測量                          | 令和 年 月 日終了 |
| 設計                          |            |
| 製図                          | 原図<br>複写   |
| 西北地域農政局 地域農林水産部             |            |
| 青 森 県                       |            |

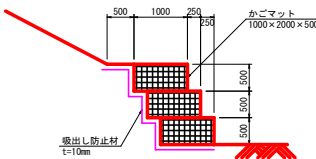
堤体工 標準断面図

長橋溜池 S=1:100

NO. 6  
GH=28.675  
FH=

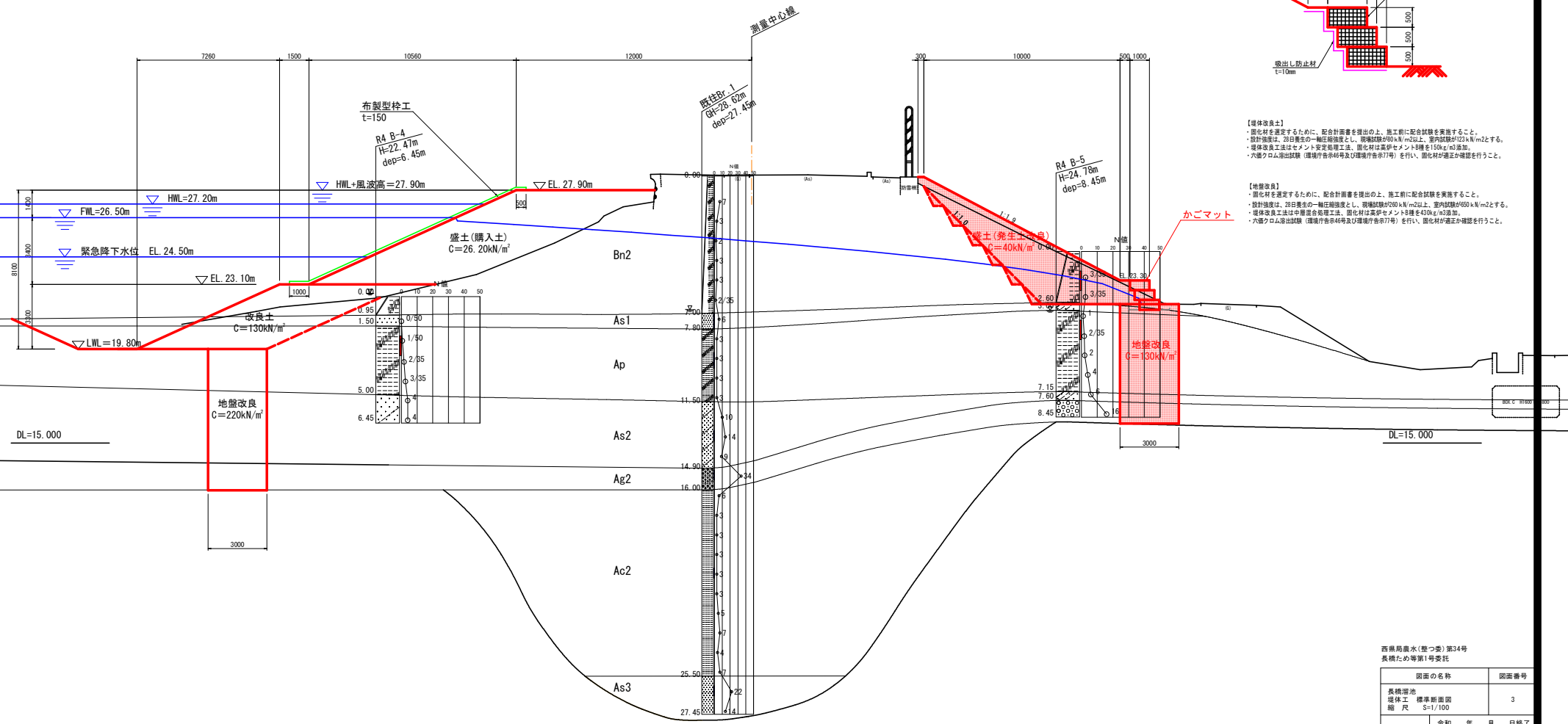
かごマット断面図

S=1:50



【堤体改良土】  
・固化工を選定するために、配合計画書を提出の上、施工前に配合試験を実施すること。  
・設計強度は、28日養生の一軸圧縮強度とし、取場試験が500kN/m<sup>2</sup>以上、室内試験が500kN/m<sup>2</sup>とする。  
・堤体改良工法はセメント安定処理工法、固化工は高炉セメント8種を150kg/m<sup>3</sup>添加。  
・六価クロム溶出試験（環境庁告示46号及び環境庁告示77号）を行い、固化工が適正な確認を行うこと。

【地盤改良】  
・固化工を選定するために、配合計画書を提出の上、施工前に配合試験を実施すること。  
・設計強度は、28日養生の一軸圧縮強度とし、取場試験が200kN/m<sup>2</sup>以上、室内試験が500kN/m<sup>2</sup>とする。  
・堤体改良工法はセメント安定処理工法、固化工は高炉セメント8種を150kg/m<sup>3</sup>添加。  
・六価クロム溶出試験（環境庁告示46号及び環境庁告示77号）を行い、固化工が適正な確認を行うこと。



西岸局農水(整つ委)第34号  
長橋ため池第1号委託

| 図面の名称                            |    | 図面番号    |
|----------------------------------|----|---------|
| 長橋溜池<br>堤体工 標準断面図<br>縮 尺 S=1/100 |    | 3       |
| 測量                               | 令和 | 年 月 日終了 |
|                                  | 設計 |         |
| 製図                               | 原図 |         |
|                                  | 複写 |         |
| 西北地域県民局 地域農林水産部                  |    |         |
| 青 森 県                            |    |         |

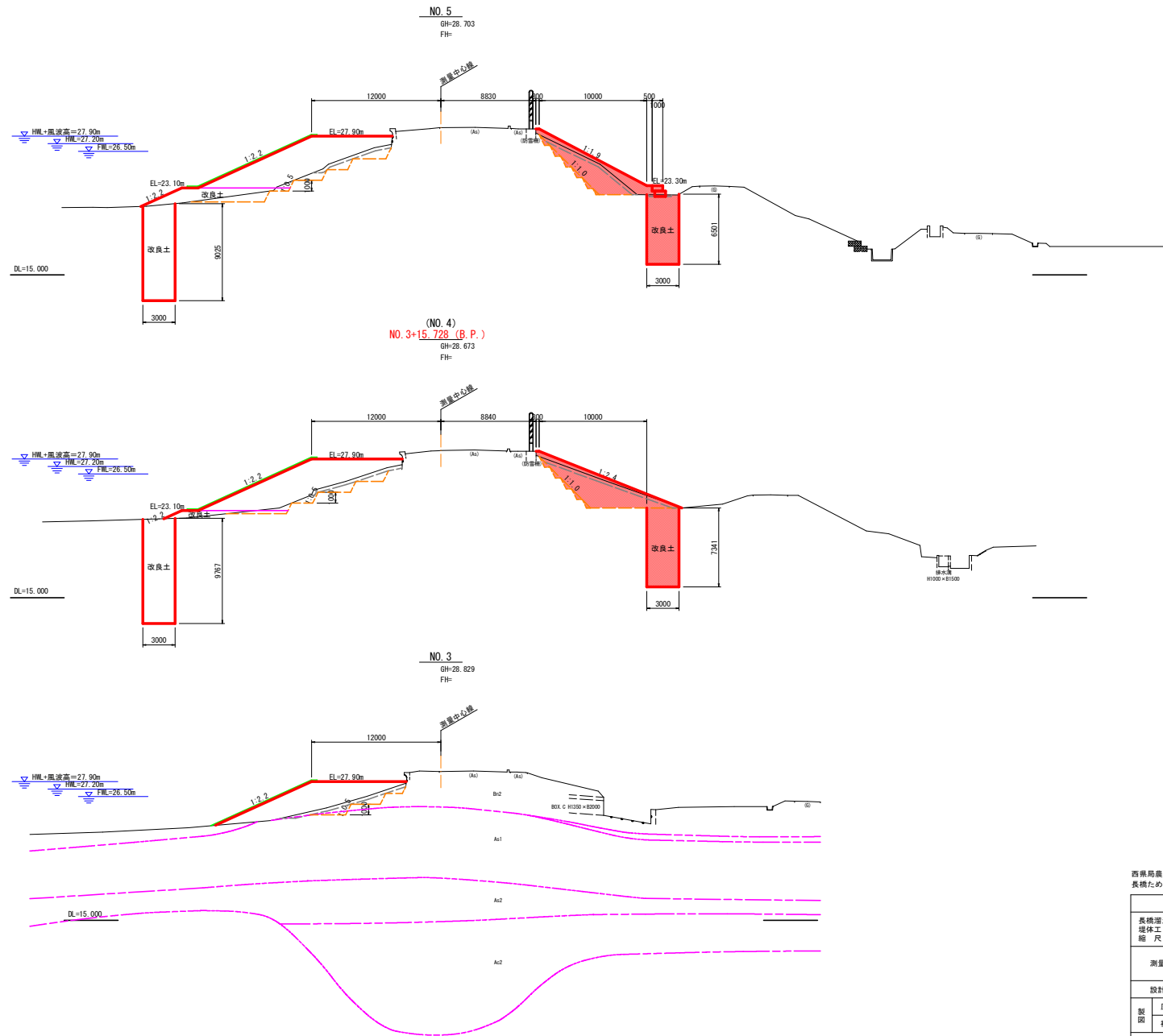
長橋溜池 S=1:200



|                 |    |                           |  |  |  |
|-----------------|----|---------------------------|--|--|--|
| 測量              |    | 令和      年      月      日終了 |  |  |  |
|                 |    |                           |  |  |  |
| 設計              |    |                           |  |  |  |
| 製図              | 原図 |                           |  |  |  |
|                 | 複写 |                           |  |  |  |
| 西北地域農林局 地域農林水産部 |    |                           |  |  |  |
| 青 森 県           |    |                           |  |  |  |

# 堤体工 横断図(2/5)

長橋溜池 S=1:200

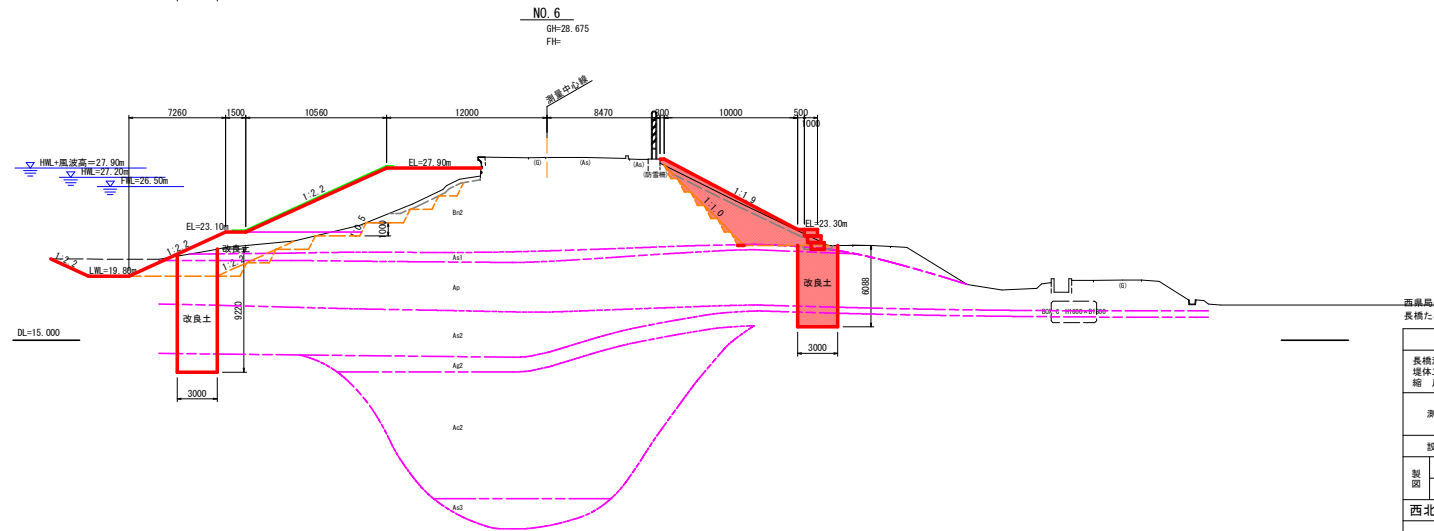
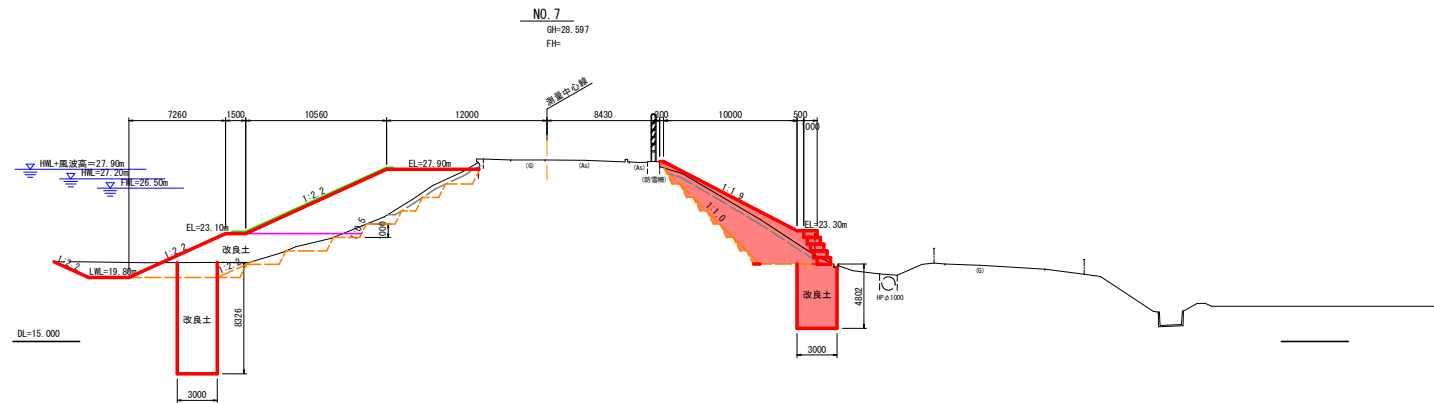
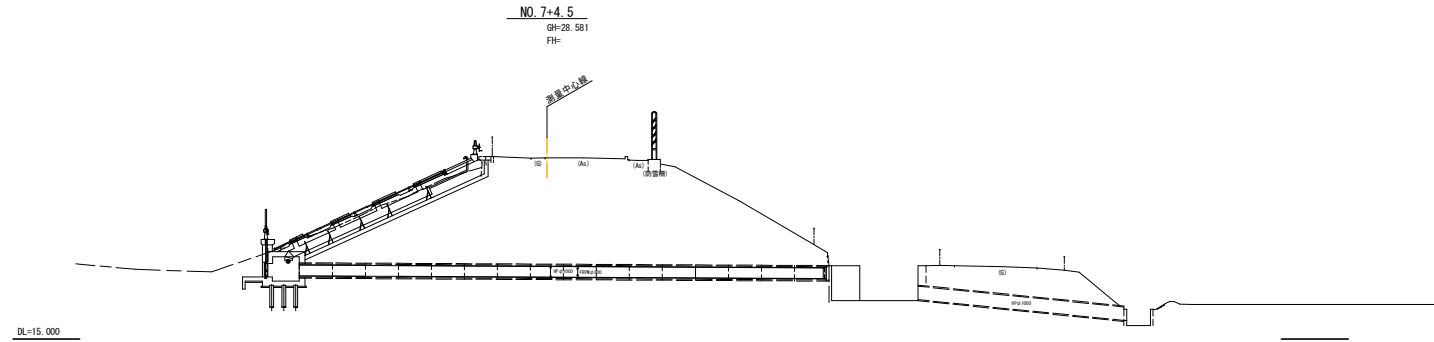


西岸局農水(整つ委)第34号  
長橋ため池第1号委託

| 図面の名称                              |            | 図面番号      |
|------------------------------------|------------|-----------|
| 長橋溜池<br>堤体工 横断図(2/5)<br>縮尺 S=1/200 |            | 4 - (2/5) |
| 測量                                 | 令和 年 月 日終了 |           |
| 設計                                 |            |           |
| 製図                                 | 原図         |           |
|                                    | 複写         |           |
| 西北地域農林局 地域農林水産部                    |            |           |
| 青 森 県                              |            |           |

# 堤体工 横断図(3/5)

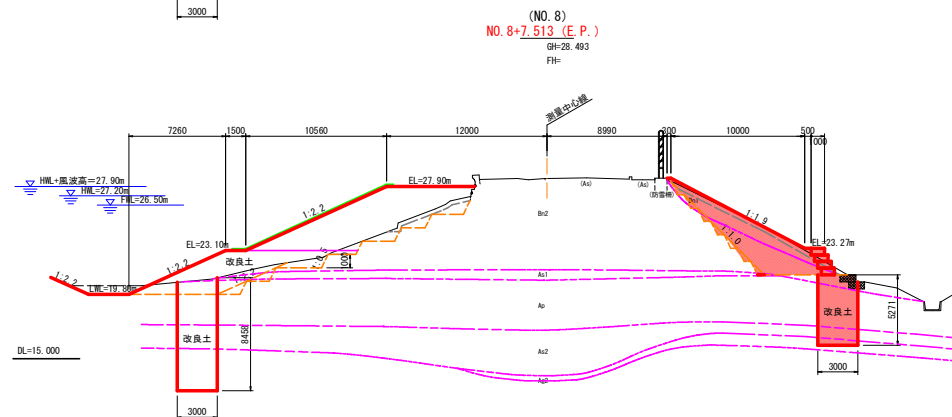
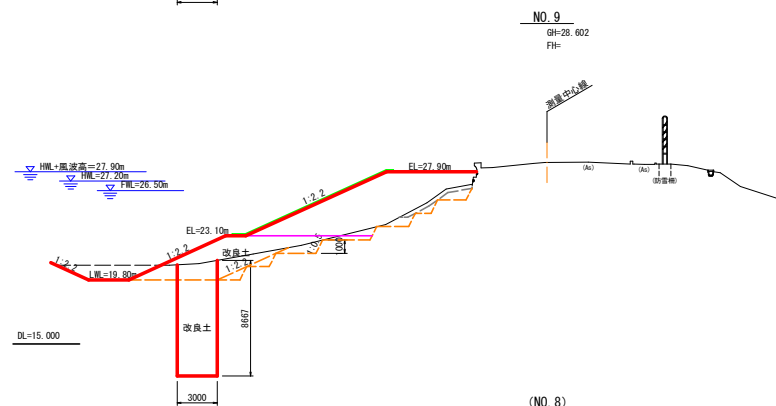
長橋溜池 S=1:200



西岸島農水(整つ委)第34号  
長橋ため池第1号委託

| 図面の名称                              |            | 図面番号      |
|------------------------------------|------------|-----------|
| 長橋溜池<br>堤体工 横断図(3/5)<br>縮尺 S=1/200 |            | 4 - (3/5) |
| 測量                                 | 令和 年 月 日終了 |           |
| 設計                                 |            |           |
| 製図                                 | 原図         |           |
|                                    | 複写         |           |
| 西北地域県民局 地域農林水産部                    |            |           |
| 青 森 県                              |            |           |

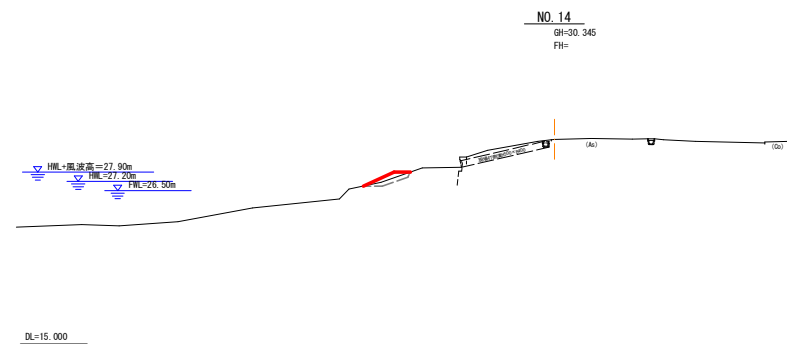
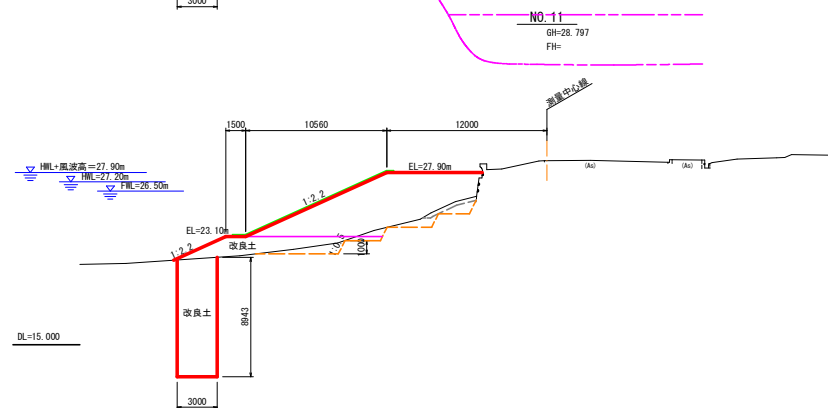
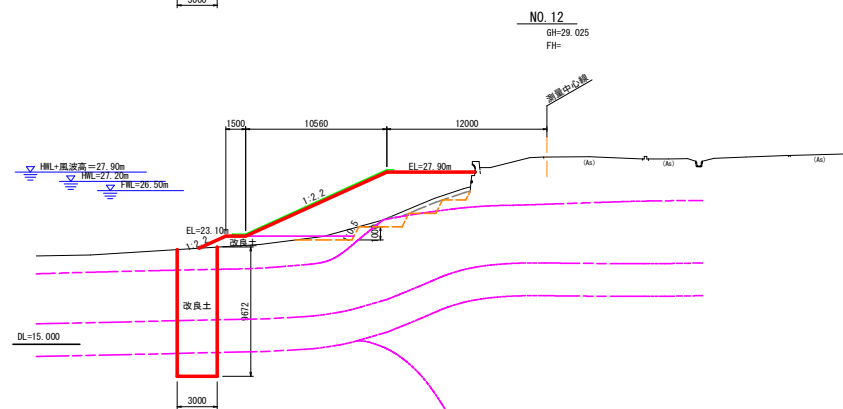
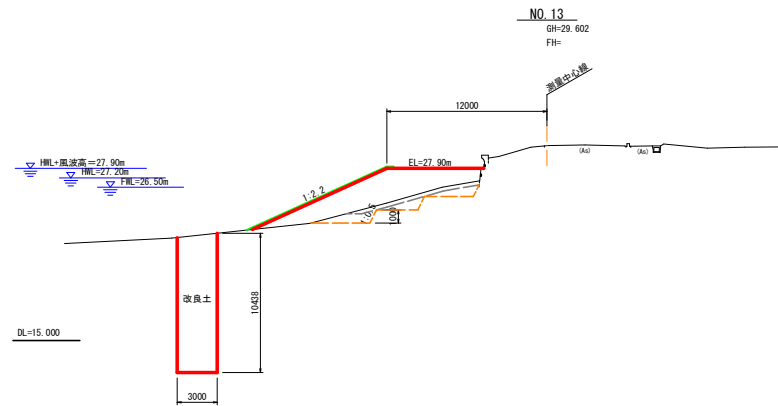
長橋溜池 S=1:200



|                            |            |           |
|----------------------------|------------|-----------|
| 図面の名称                      |            | 図面番号      |
| 具橋沼池<br>堤体工<br>縮 尺 S=1/200 |            | 4 - (4/5) |
| 測量                         | 令和 年 月 日終了 |           |
| 設計                         |            |           |
| 製図                         | 原図         |           |
|                            | 複写         |           |
| 西北地域県民局 地域震林水産部            |            |           |
| 青 森 県                      |            |           |

# 堤体工 横断図(5/5)

長橋溜池 S=1:200



西岸局農水(整つ変)第34号  
長橋ため池第1号委託

| 図面の名称                               |                     | 図面番号      |
|-------------------------------------|---------------------|-----------|
| 長橋溜池<br>堤体工 横断図(5/5)<br>縮 尺 S=1/200 |                     | 4 - (5/5) |
| 測量                                  | 令和    年    月    日終了 |           |
| 設計                                  |                     |           |
| 製図                                  | 原図                  |           |
|                                     | 複写                  |           |
| 西北地域県民局 地域農林水産部                     |                     |           |
| 青 森 県                               |                     |           |

長橋溜池

S=1:200



S=1:50



西泉局農水(整つ委)第34号  
長橋ため等第1号委託

# 仮設計画図(三次施工(1))

## 仮廻し道路標準断面図

S=1:200

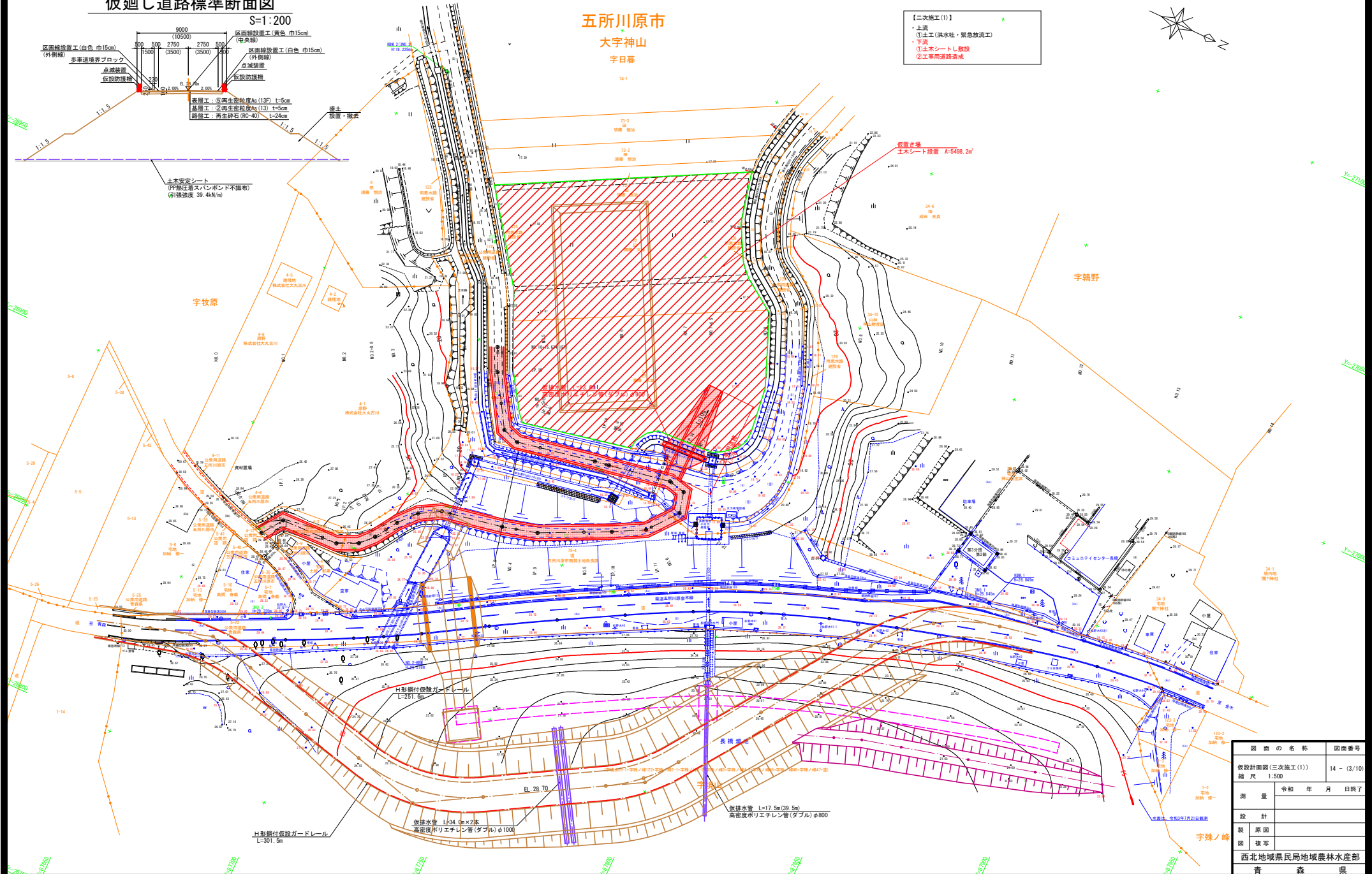
五所川原市

大字神山

字日暮

【二次施工(1)】

- ・上流
- ①土工(洪水吐・緊急放流工)
- 下流
- ①土木シート設置
- ②工事用道路造成

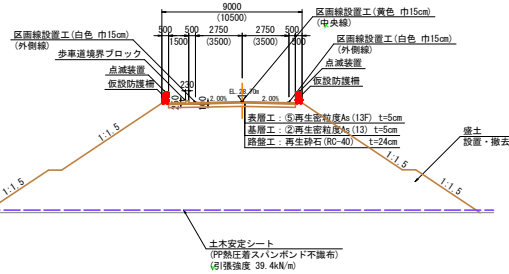


| 図面の名称          |            | 図面番号        |
|----------------|------------|-------------|
| 仮設計画図(三次施工(1)) |            | 14 - (3/10) |
| 縮尺 1:500       |            |             |
| 測量             | 令和 年 月 日終了 |             |
| 設計             |            |             |
| 製図             |            |             |
| 図様             |            |             |
| 西北地域県民局地域農林水産部 |            |             |
| 青森県            |            |             |

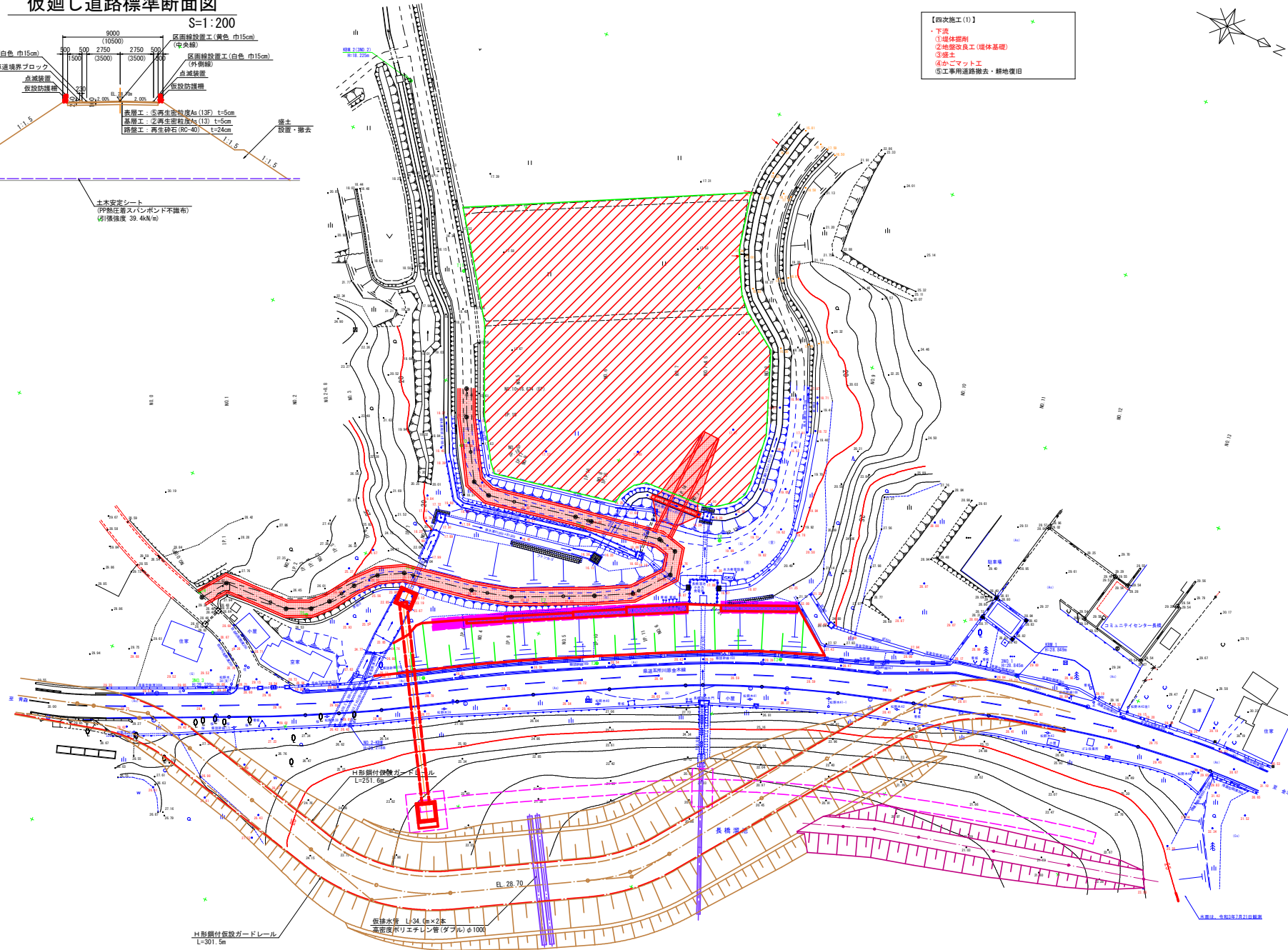
仮設計画図(四次施工(1))

## 仮廻し道路標準断面図

S=1 : 200



- 【四次施工(1)】 ☆
- ・下流
    - ①堤体掘削
    - ②地盤改良工(堤体基礎)
    - ③盛土
    - ④かごマット工
    - ⑤工事用道路撤去・耕地復旧

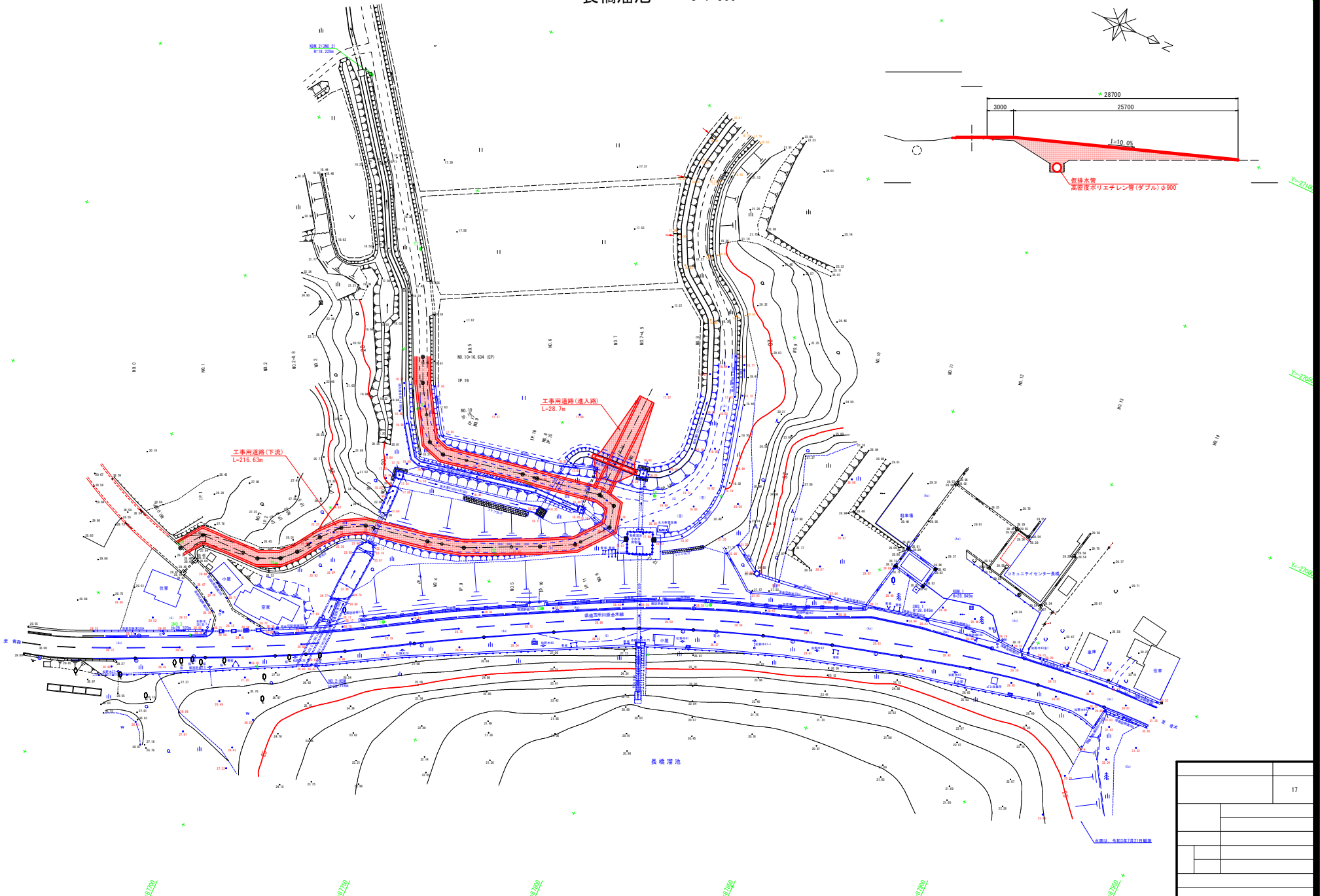


※ 下流側の堤体工の施工は、  
7～9月を想定している。

|                             |            |             |
|-----------------------------|------------|-------------|
| 図 面 の 名 称                   |            | 図面番号        |
| 依設計計画(四次施工(1))<br>縮 尺 1:500 |            | 14 - (5/10) |
| 測 量                         | 令和 年 月 日終了 |             |
| 設 計                         |            |             |
| 製 原 図                       |            |             |
| 図 複 写                       |            |             |
| 西北地域県民局地域農林水産部              |            |             |
| 青 森 県                       |            |             |

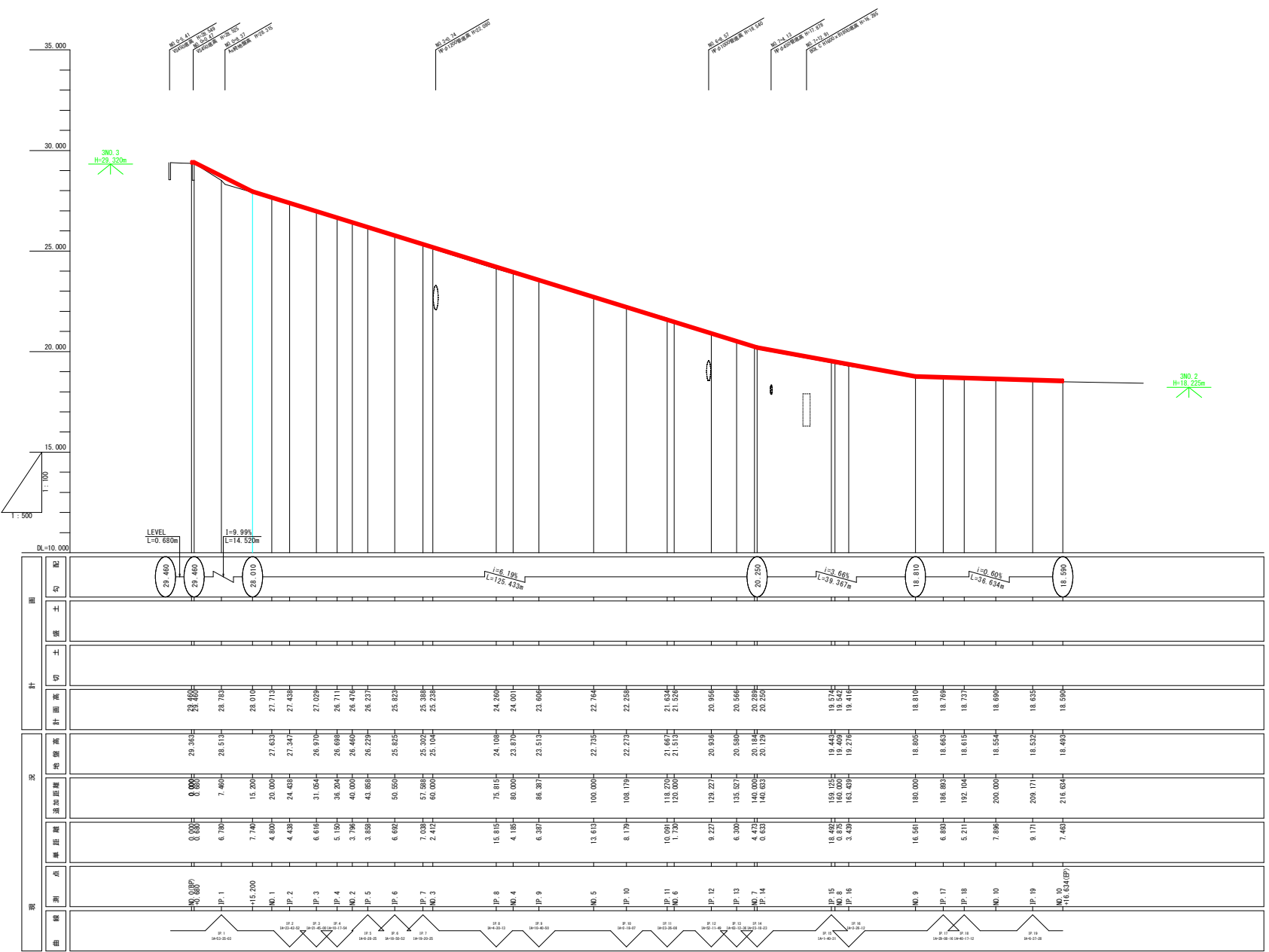
# 工事用道路(下流)計画平面図

長橋溜池 S=1:500



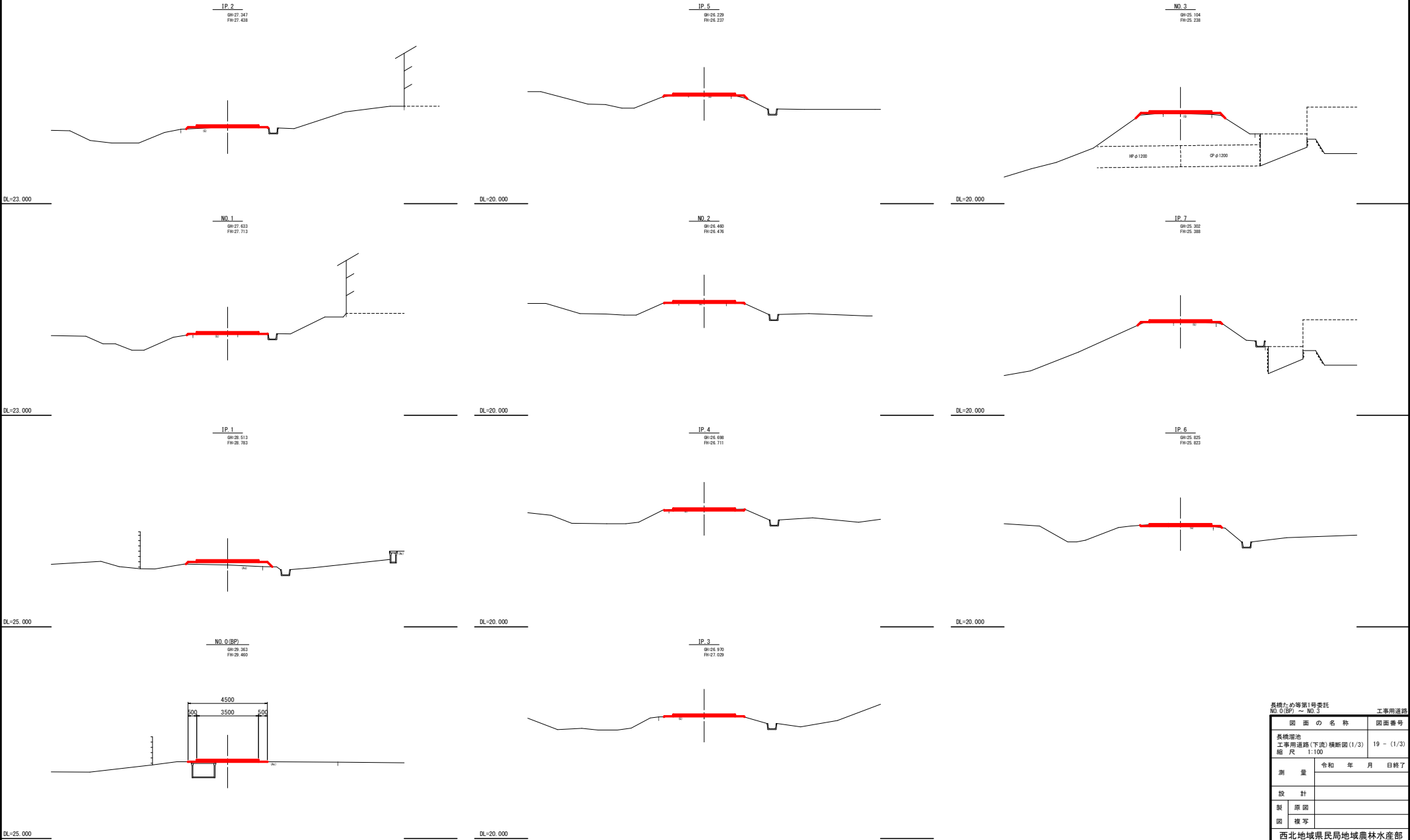
工事用道路(下流)縦断面図

長橋溜池 V=1:100 H=1:500



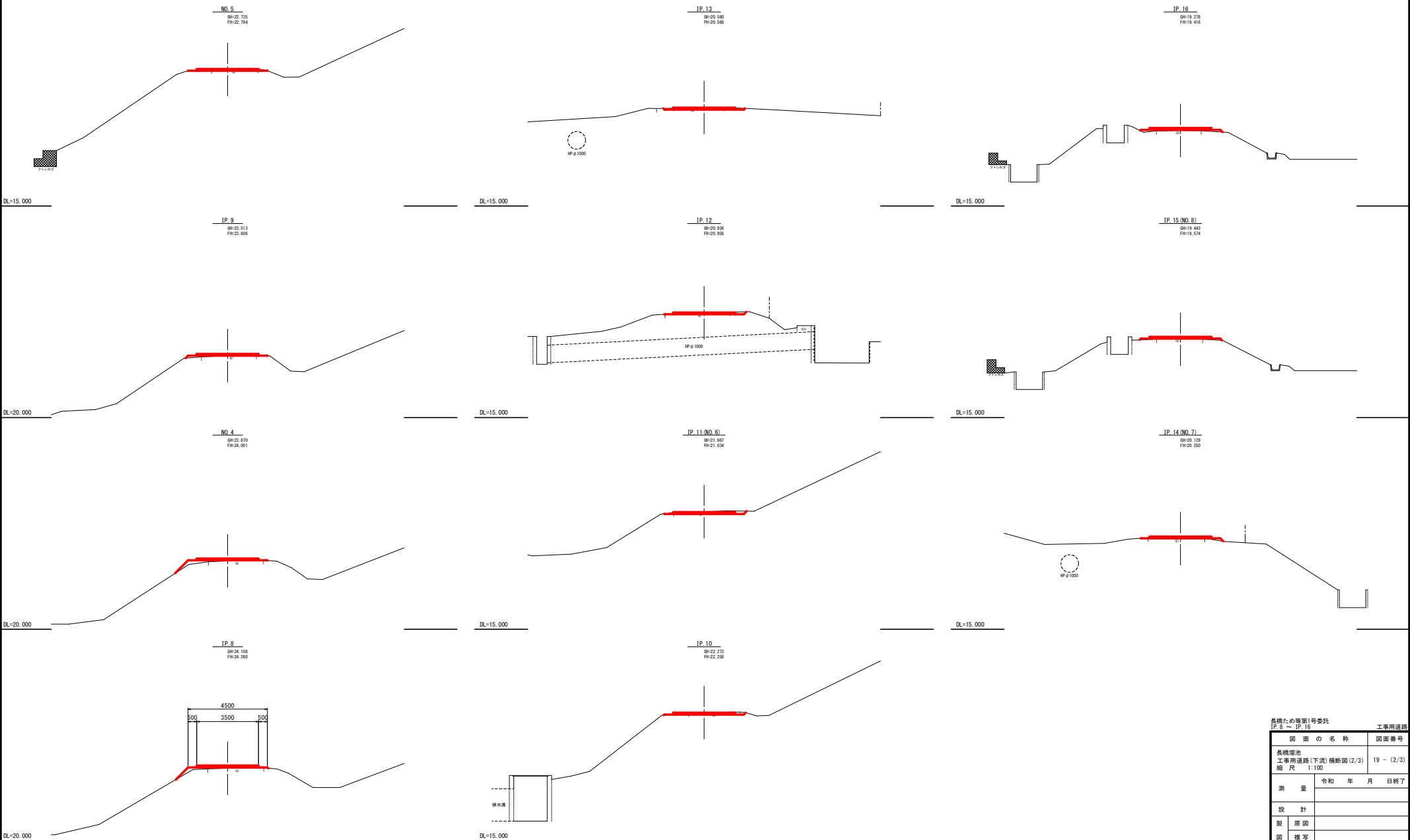
| 図 面 の 名 称                                    |            | 図面番号 |
|--|------------|------|
| 長橋溜池<br>工事用道路（下流）縦断面図<br>縮 尺 V=1:100 H=1:500 |            | 18   |
| 測 量  | 令和 年 月 日終了 |      |
|  |            |      |
| 設 計  |            |      |
| 製 図  | 原 図        |      |
| 図 検  | 複 写        |      |
| 西北地域県民局地域農林水産部                               |            |      |
| 青 森 県  |            |      |

工事用道路(下流)横断図  
長橋溜池 S=1:100



|  |            |            |
|--|------------|------------|
| 長橋ため池第1号委託<br>NO.0(BP) ~ NO.3          |            | 工事用道路      |
| 図 画 の 名 称                              |            | 図画番号       |
| 長橋溜池<br>工事用道路(下流)横断面(1/3)<br>縮 尺 1:100 |            | 19 - (1/3) |
| 測 量                                    | 令和 年 月 日終了 |            |
| 設 計                                    |            |            |
| 製 原 図                                  |            |            |
| 図 複 写                                  |            |            |
| 西北地域県民局地域農林水産部                         |            |            |
| 青 森 県                                  |            |            |

工事用道路(下流)横断図  
長橋溜池 S=1:100



|   |            |            |
|---|------------|------------|
| 長橋ため池第1号委託<br>IP.8 ～ IP.16              |            | 工事用道路      |
| 図 画 の 名 称                               |            | 図画番号       |
| 長橋溜池<br>工事用道路(下流)横断面図(2/3)<br>縮 尺 1:100 |            | 19 - (2/3) |
| 測 量                                     | 令和 年 月 日終了 |            |
| 設 計                                     |            |            |
| 製 原 図                                   |            |            |
| 図 複 写                                   |            |            |
| 西北地域県民局地域農林水産部                          |            |            |
| 青 森 県                                   |            |            |

長橋溜池 S=1:100

NO. 10  
GH=18.554  
FH=18.690



IP. 18  
GH=18.615  
FH=18.737



1P.17  
GH=18.663  
FH=18.769

NO. 10+16.634 (EP)

GH=18.493  
FH=18.590

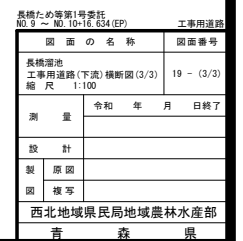


NO. 9  
GH=18.805  
FH=18.810

DL=15.000

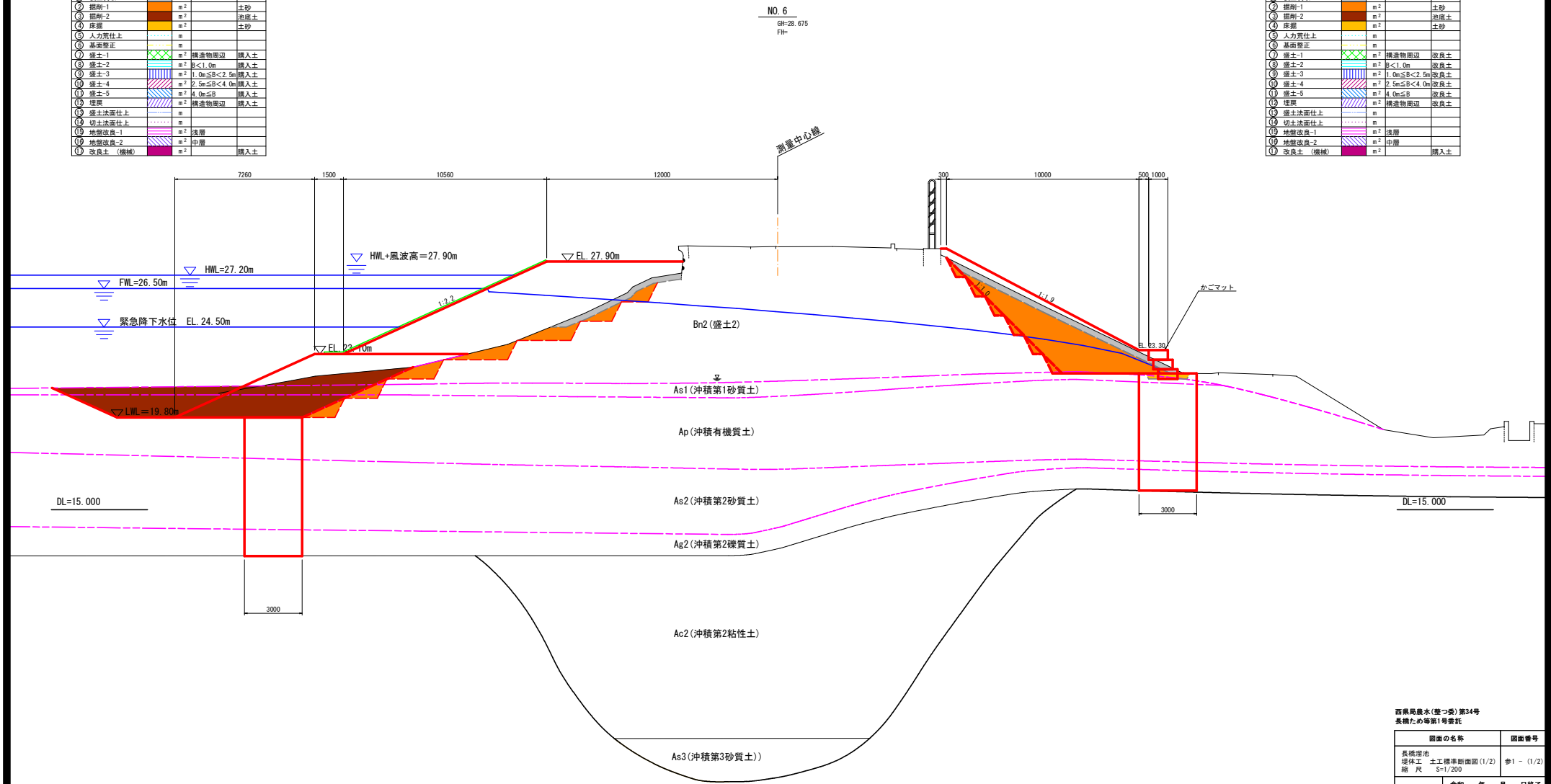
1P. 19

GH=18.532  
FH=18.635



掘 削 S=1:100

| 測 点 NO.6 復法 |   |                            |     |
|-------------|---|----------------------------|-----|
| 名称          | 単位  | 区分                         | 土質  |
| ① 表土剥制      | m <sup>2</sup>  |                            |     |
| ② 掘削-1      | m <sup>2</sup>  |                            | 土砂  |
| ③ 掘削-2      | m <sup>2</sup>  |                            | 砂礫土 |
| ④ 床掘        | m <sup>2</sup>  |                            | 土砂  |
| ⑤ 人力荒仕上     | .....   |                            |     |
| ⑥ 基面整正      | .....   |                            |     |
| ⑦ 盛土-2      |  | m <sup>3</sup> 構造物周辺       | 改良土 |
| ⑧ 盛土-2      |  | m <sup>3</sup> B<1.0m      | 改良土 |
| ⑨ 盛土-3      |  | m <sup>3</sup> 1.0m<B<2.5m | 改良土 |
| ⑩ 盛土-4      |  | m <sup>3</sup> 2.5m<B<4.0m | 改良土 |
| ⑪ 盛土-5      |  | m <sup>3</sup> 4.0m<B      | 改良土 |
| ⑫ 埋戻        |  | m <sup>3</sup> 構造物周辺       | 改良土 |
| ⑬ 盛土法面仕上    | m <sup>2</sup>  |                            |     |
| ⑭ 地盤改良-1    |  | m <sup>2</sup>             | 中層  |
| ⑮ 地盤改良-2    |  | m <sup>2</sup>             | 中層  |
| ⑯ 改良土 (環境)  |  | m <sup>3</sup>             | 購入土 |



西泉局農水(整つ委)第34号  
長橋ため等第1号委託

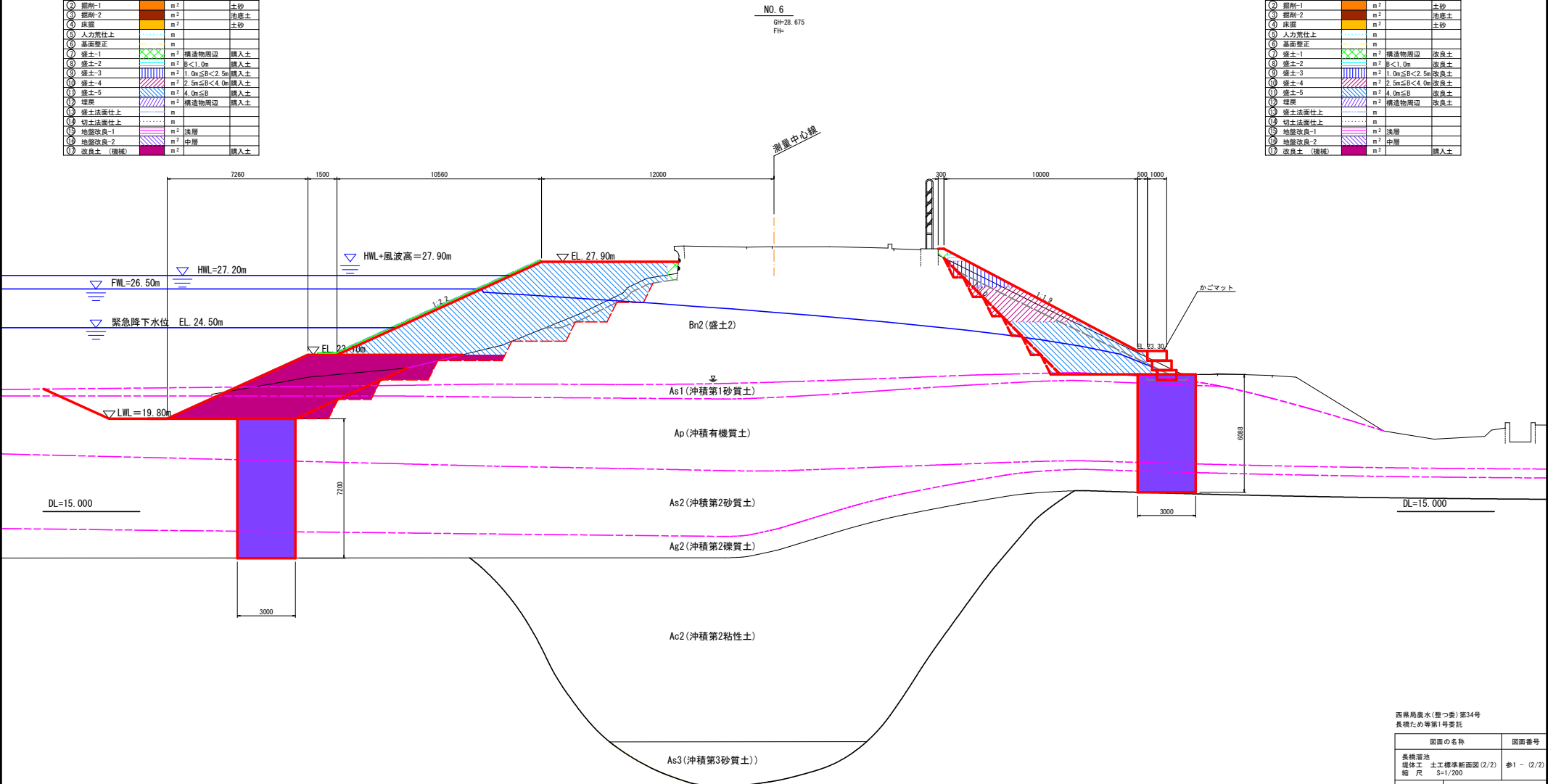
|                    |            |                       |
|--------------------|------------|-----------------------|
| 図面の名称              |            | 図面番号                  |
| 長崎港池<br>堤体工<br>縮 尺 |            | 参1 - (1/2)<br>S=1/200 |
| 測量                 | 令和 年 月 日終了 |                       |
| 設計                 |            |                       |
| 製図                 | 原図         |                       |
|                    | 複写         |                       |
| 西北地域県民局 地域農林水産部    |            |                       |
| 青 森 県              |            |                       |

堤体工 土工標準断面図 (2/2)

盛土 S=1:100

| 測点 NO.6 前法 |                |             |     |  |
|------------|----------------|-------------|-----|--|
| 名称         | 単位             | 区分          | 土質  |  |
| ① 表土剥取     | m <sup>2</sup> |             |     |  |
| ② 掘削-1     | m <sup>2</sup> |             | 土砂  |  |
| ③ 掘削-2     | m <sup>2</sup> |             | 油底土 |  |
| ④ 床掘       | m <sup>2</sup> |             | 土砂  |  |
| ⑤ 人力荒仕上    | m              |             |     |  |
| ⑥ 基面整正     | m              |             |     |  |
| ⑦ 盛土-1     | m <sup>2</sup> | 構造物周辺       | 購入土 |  |
| ⑧ 盛土-2     | m <sup>2</sup> | B<1.0m      | 購入土 |  |
| ⑨ 盛土-3     | m <sup>2</sup> | 1.0m≤B<2.5m | 購入土 |  |
| ⑩ 盛土-4     | m <sup>2</sup> | 2.5m≤B<4.0m | 購入土 |  |
| ⑪ 盛土-5     | m <sup>2</sup> | 4.0m≤B      | 購入土 |  |
| ⑫ 埋戻       | m <sup>2</sup> | 構造物周辺       | 購入土 |  |
| ⑬ 盛土法面仕上   | m              |             |     |  |
| ⑭ 切土法面仕上   | m              |             |     |  |
| ⑮ 地盤改良-1   | m <sup>2</sup> | 透層          |     |  |
| ⑯ 地盤改良-2   | m <sup>2</sup> | 中層          |     |  |
| ⑰ 改良土 (機械) | m <sup>2</sup> |             | 購入土 |  |

| 測点 NO.6 後法 |                |             |     |  |
|------------|----------------|-------------|-----|--|
| 名称         | 単位             | 区分          | 土質  |  |
| ① 表土剥取     | m <sup>2</sup> |             |     |  |
| ② 掘削-1     | m <sup>2</sup> |             | 土砂  |  |
| ③ 掘削-2     | m <sup>2</sup> |             | 油底土 |  |
| ④ 床掘       | m <sup>2</sup> |             | 土砂  |  |
| ⑤ 人力荒仕上    | m              |             |     |  |
| ⑥ 基面整正     | m              |             |     |  |
| ⑦ 盛土-1     | m <sup>2</sup> | 構造物周辺       | 改良土 |  |
| ⑧ 盛土-2     | m <sup>2</sup> | B<1.0m      | 改良土 |  |
| ⑨ 盛土-3     | m <sup>2</sup> | 1.0m≤B<2.5m | 改良土 |  |
| ⑩ 盛土-4     | m <sup>2</sup> | 2.5m≤B<4.0m | 改良土 |  |
| ⑪ 盛土-5     | m <sup>2</sup> | 4.0m≤B      | 改良土 |  |
| ⑫ 埋戻       | m <sup>2</sup> | 構造物周辺       | 改良土 |  |
| ⑬ 盛土法面仕上   | m              |             |     |  |
| ⑭ 切土法面仕上   | m              |             |     |  |
| ⑮ 地盤改良-1   | m <sup>2</sup> | 透層          |     |  |
| ⑯ 地盤改良-2   | m <sup>2</sup> | 中層          |     |  |
| ⑰ 改良土 (機械) | m <sup>2</sup> |             | 購入土 |  |



西岸局農水(整つ委)第34号  
長橋ため池第1号委託

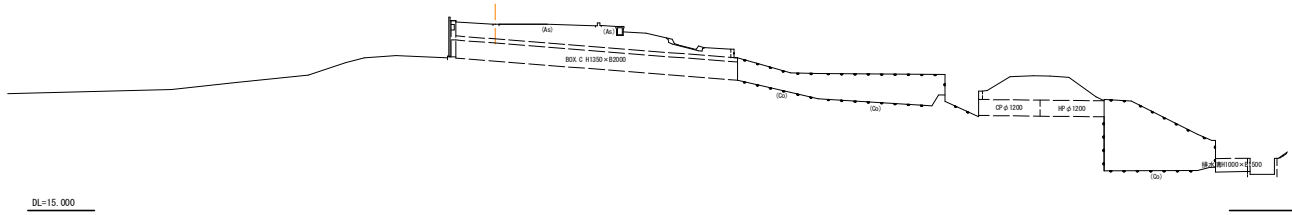
|                            |            |
|----------------------------|------------|
| 図面の名称                      | 図面番号       |
| 長橋ため池<br>堤体工 土工標準断面図 (2/2) | 参1 - (2/2) |
| 縮尺                         | S=1/200    |
| 測量                         | 令和 年 月 日終了 |
| 設計                         |            |
| 製図                         | 原図         |
|                            | 複写         |
| 西北地域県民局 地域農林水産部            |            |
| 青森県                        |            |

堤体工 土工横断図(1/5)

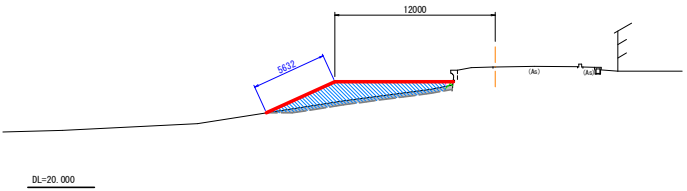
長橋溜池

S=1:200

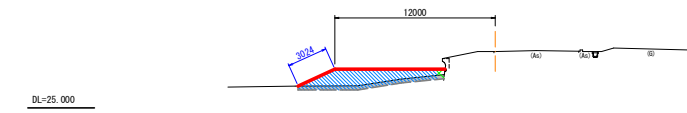
NO.2+8.8  
GH=28.961  
FH=



NO.2  
GH=29.018  
FH=



NO.1  
GH=29.240  
FH=



NO.0  
GH=29.584  
FH=



| 測点 NO.2 前法 |                |      |             |     |  |
|------------|----------------|------|-------------|-----|--|
| 名称         | 単位             | 数量   | 区分          | 土質  |  |
| ① 表土剥取     | m <sup>2</sup> | 3.9  |             |     |  |
| ② 掘削-1     | m <sup>2</sup> | -    |             | 土砂  |  |
| ③ 掘削-2     | m <sup>2</sup> | -    |             | 池底土 |  |
| ④ 床掘       | m <sup>2</sup> | -    |             | 土砂  |  |
| ⑤ 人力照仕上    | m              | -    |             |     |  |
| ⑥ 基面整正     | m              | -    |             |     |  |
| ⑦ 盛土-1     | m <sup>2</sup> | 0.3  | 構造物周辺       | 購入土 |  |
| ⑧ 盛土-2     | m <sup>2</sup> | -    | B<1.0m      | 購入土 |  |
| ⑨ 盛土-3     | m <sup>2</sup> | -    | 1.0m≤B<2.5m | 購入土 |  |
| ⑩ 盛土-4     | m <sup>2</sup> | -    | 2.5m≤B<4.0m | 購入土 |  |
| ⑪ 盛土-5     | m <sup>2</sup> | 15.6 | 4.0m≤B      | 購入土 |  |
| ⑫ 埋戻       | m <sup>2</sup> | -    | 構造物周辺       | 購入土 |  |
| ⑬ 盛土法面仕上   | m              | 5.6  |             |     |  |
| ⑭ 切土法面仕上   | m              | -    |             |     |  |
| ⑮ 地盤改良-1   | m <sup>2</sup> | -    | 浅層          |     |  |
| ⑯ 地盤改良-2   | m <sup>2</sup> | -    | 中層          |     |  |
| ⑰ 改良土 (機械) | m <sup>2</sup> | -    |             | 購入土 |  |

| 測点 NO.1 前法 |                |      |             |     |  |
|------------|----------------|------|-------------|-----|--|
| 名称         | 単位             | 数量   | 区分          | 土質  |  |
| ① 表土剥取     | m <sup>2</sup> | 3.3  |             |     |  |
| ② 掘削-1     | m <sup>2</sup> | -    |             | 土砂  |  |
| ③ 掘削-2     | m <sup>2</sup> | -    |             | 池底土 |  |
| ④ 床掘       | m <sup>2</sup> | -    |             | 土砂  |  |
| ⑤ 人力照仕上    | m              | -    |             |     |  |
| ⑥ 基面整正     | m              | -    |             |     |  |
| ⑦ 盛土-1     | m <sup>2</sup> | 0.4  | 構造物周辺       | 購入土 |  |
| ⑧ 盛土-2     | m <sup>2</sup> | -    | B<1.0m      | 購入土 |  |
| ⑨ 盛土-3     | m <sup>2</sup> | -    | 1.0m≤B<2.5m | 購入土 |  |
| ⑩ 盛土-4     | m <sup>2</sup> | -    | 2.5m≤B<4.0m | 購入土 |  |
| ⑪ 盛土-5     | m <sup>2</sup> | 11.8 | 4.0m≤B      | 購入土 |  |
| ⑫ 埋戻       | m <sup>2</sup> | -    | 構造物周辺       | 購入土 |  |
| ⑬ 盛土法面仕上   | m              | 3.0  |             |     |  |
| ⑭ 切土法面仕上   | m              | -    |             |     |  |
| ⑮ 地盤改良-1   | m <sup>2</sup> | -    | 浅層          |     |  |
| ⑯ 地盤改良-2   | m <sup>2</sup> | -    | 中層          |     |  |
| ⑰ 改良土 (機械) | m <sup>2</sup> | -    |             | 購入土 |  |

西岸局農水(整つ委)第34号  
長橋ため池第1号委託

| 図面の名称                                |    | 図面番号       |
|--------------------------------------|----|------------|
| 長橋溜池<br>堤体工 土工横断図(1/5)<br>縮尺 S=1/200 |    | 参2 - (1/5) |
| 測量                                   | 令和 | 年月日終了      |
|                                      | 設計 |            |
| 製図                                   | 原図 |            |
|                                      | 複写 |            |
| 西北地域県民局 地域農林水産部                      |    |            |
| 青森県                                  |    |            |

堤体工 土工横断図 (2/5)

長橋溜池

S=1:200

| 測 点 NO.5 前法 |                |      |             |     |
|-------------|----------------|------|-------------|-----|
| 名称          | 単位             | 数量   | 区分          | 土質  |
| ① 表土剥取      | m <sup>2</sup> | 2.2  |             |     |
| ② 掘削-1      | m <sup>2</sup> | 8.6  |             | 土砂  |
| ③ 掘削-2      | m <sup>2</sup> | -    |             | 池底土 |
| ④ 床掘        | m <sup>2</sup> | -    |             | 土砂  |
| ⑤ 人力荒仕上     | m              | -    |             |     |
| ⑥ 基面整正      | m              | -    |             |     |
| ⑦ 盛土-1      | m <sup>2</sup> | 0.8  | 構造物周辺       | 購入土 |
| ⑧ 盛土-2      | m <sup>2</sup> | -    | B<1.0m      | 購入土 |
| ⑨ 盛土-3      | m <sup>2</sup> | -    | 1.0m≤B<2.5m | 購入土 |
| ⑩ 盛土-4      | m <sup>2</sup> | -    | 2.5m≤B<4.0m | 購入土 |
| ⑪ 盛土-5      | m <sup>2</sup> | 43.3 | 4.0m≤B      | 購入土 |
| ⑫ 埋戻        | m <sup>2</sup> | -    | 構造物周辺       | 購入土 |
| ⑬ 盛土法面仕上    | m              | 15.8 |             |     |
| ⑭ 切土法面仕上    | m              | -    |             |     |
| ⑮ 地盤改良-1    | m <sup>2</sup> | -    | 浅層          |     |
| ⑯ 地盤改良-2    | m <sup>2</sup> | 26.7 | 中層          |     |
| ⑰ 改良土 (機械)  | m <sup>2</sup> | 13.7 |             | 購入土 |

| 測 点 NO.4 前法 |                |      |             |     |
|-------------|----------------|------|-------------|-----|
| 名称          | 単位             | 数量   | 区分          | 土質  |
| ① 表土剥取      | m <sup>2</sup> | 2.7  |             |     |
| ② 掘削-1      | m <sup>2</sup> | 5.6  |             | 土砂  |
| ③ 掘削-2      | m <sup>2</sup> | -    |             | 池底土 |
| ④ 床掘        | m <sup>2</sup> | -    |             | 土砂  |
| ⑤ 人力荒仕上     | m              | -    |             |     |
| ⑥ 基面整正      | m              | -    |             |     |
| ⑦ 盛土-1      | m <sup>2</sup> | 0.5  | 構造物周辺       | 購入土 |
| ⑧ 盛土-2      | m <sup>2</sup> | -    | B<1.0m      | 購入土 |
| ⑨ 盛土-3      | m <sup>2</sup> | -    | 1.0m≤B<2.5m | 購入土 |
| ⑩ 盛土-4      | m <sup>2</sup> | -    | 2.5m≤B<4.0m | 購入土 |
| ⑪ 盛土-5      | m <sup>2</sup> | 43.6 | 4.0m≤B      | 購入土 |
| ⑫ 埋戻        | m <sup>2</sup> | -    | 構造物周辺       | 購入土 |
| ⑬ 盛土法面仕上    | m              | 13.4 |             |     |
| ⑭ 切土法面仕上    | m              | -    |             |     |
| ⑮ 地盤改良-1    | m <sup>2</sup> | -    | 浅層          |     |
| ⑯ 地盤改良-2    | m <sup>2</sup> | 29.2 | 中層          |     |
| ⑰ 改良土 (機械)  | m <sup>2</sup> | 4.5  |             | 購入土 |

| 測 点 NO.3 前法 |                |      |             |     |
|-------------|----------------|------|-------------|-----|
| 名称          | 単位             | 数量   | 区分          | 土質  |
| ① 表土剥取      | m <sup>2</sup> | 3.4  |             |     |
| ② 掘削-1      | m <sup>2</sup> | 3.3  |             | 土砂  |
| ③ 掘削-2      | m <sup>2</sup> | -    |             | 池底土 |
| ④ 床掘        | m <sup>2</sup> | -    |             | 土砂  |
| ⑤ 人力荒仕上     | m              | -    |             |     |
| ⑥ 基面整正      | m              | -    |             |     |
| ⑦ 盛土-1      | m <sup>2</sup> | 0.5  | 構造物周辺       | 購入土 |
| ⑧ 盛土-2      | m <sup>2</sup> | -    | B<1.0m      | 購入土 |
| ⑨ 盛土-3      | m <sup>2</sup> | -    | 1.0m≤B<2.5m | 購入土 |
| ⑩ 盛土-4      | m <sup>2</sup> | -    | 2.5m≤B<4.0m | 購入土 |
| ⑪ 盛土-5      | m <sup>2</sup> | 33.4 | 4.0m≤B      | 購入土 |
| ⑫ 埋戻        | m <sup>2</sup> | -    | 構造物周辺       | 購入土 |
| ⑬ 盛土法面仕上    | m              | 9.8  |             |     |
| ⑭ 切土法面仕上    | m              | -    |             |     |
| ⑮ 地盤改良-1    | m <sup>2</sup> | -    | 浅層          |     |
| ⑯ 地盤改良-2    | m <sup>2</sup> | -    | 中層          |     |
| ⑰ 改良土 (機械)  | m <sup>2</sup> | -    |             | 購入土 |

| 測 点 NO.5 後法 |                |      |             |     |
|-------------|----------------|------|-------------|-----|
| 名称          | 単位             | 数量   | 区分          | 土質  |
| ① 表土剥取      | m <sup>2</sup> | 3.0  |             |     |
| ② 掘削-1      | m <sup>2</sup> | 11.5 |             | 土砂  |
| ③ 掘削-2      | m <sup>2</sup> | -    |             | 池底土 |
| ④ 床掘        | m <sup>2</sup> | 0.3  |             | 土砂  |
| ⑤ 人力荒仕上     | m              | 0.3  |             |     |
| ⑥ 基面整正      | m              | 1.0  |             |     |
| ⑦ 盛土-1      | m <sup>2</sup> | 0.3  | 構造物周辺       | 改良土 |
| ⑧ 盛土-2      | m <sup>2</sup> | 0.3  | B<1.0m      | 改良土 |
| ⑨ 盛土-3      | m <sup>2</sup> | 2.5  | 1.0m≤B<2.5m | 改良土 |
| ⑩ 盛土-4      | m <sup>2</sup> | 6.0  | 2.5m≤B<4.0m | 改良土 |
| ⑪ 盛土-5      | m <sup>2</sup> | 17.1 | 4.0m≤B      | 改良土 |
| ⑫ 埋戻        | m <sup>2</sup> | 0.2  | 構造物周辺       | 改良土 |
| ⑬ 盛土法面仕上    | m              | 11.3 |             |     |
| ⑭ 切土法面仕上    | m              | -    |             |     |
| ⑮ 地盤改良-1    | m <sup>2</sup> | -    | 浅層          |     |
| ⑯ 地盤改良-2    | m <sup>2</sup> | 19.4 | 中層          |     |
| ⑰ 改良土 (機械)  | m <sup>2</sup> | -    |             | 購入土 |

| 測 点 NO.4 後法 |                |      |             |     |
|-------------|----------------|------|-------------|-----|
| 名称          | 単位             | 数量   | 区分          | 土質  |
| ① 表土剥取      | m <sup>2</sup> | 4.0  |             |     |
| ② 掘削-1      | m <sup>2</sup> | 17.2 |             | 土砂  |
| ③ 掘削-2      | m <sup>2</sup> | -    |             | 池底土 |
| ④ 床掘        | m <sup>2</sup> | -    |             | 土砂  |
| ⑤ 人力荒仕上     | m              | -    |             |     |
| ⑥ 基面整正      | m              | -    |             |     |
| ⑦ 盛土-1      | m <sup>2</sup> | 0.3  | 構造物周辺       | 改良土 |
| ⑧ 盛土-2      | m <sup>2</sup> | 0.2  | B<1.0m      | 改良土 |
| ⑨ 盛土-3      | m <sup>2</sup> | 1.1  | 1.0m≤B<2.5m | 改良土 |
| ⑩ 盛土-4      | m <sup>2</sup> | 3.2  | 2.5m≤B<4.0m | 改良土 |
| ⑪ 盛土-5      | m <sup>2</sup> | 20.0 | 4.0m≤B      | 改良土 |
| ⑫ 埋戻        | m <sup>2</sup> | -    | 構造物周辺       | 改良土 |
| ⑬ 盛土法面仕上    | m              | 14.3 |             |     |
| ⑭ 切土法面仕上    | m              | -    |             |     |
| ⑮ 地盤改良-1    | m <sup>2</sup> | -    | 浅層          |     |
| ⑯ 地盤改良-2    | m <sup>2</sup> | 22.0 | 中層          |     |
| ⑰ 改良土 (機械)  | m <sup>2</sup> | -    |             | 購入土 |

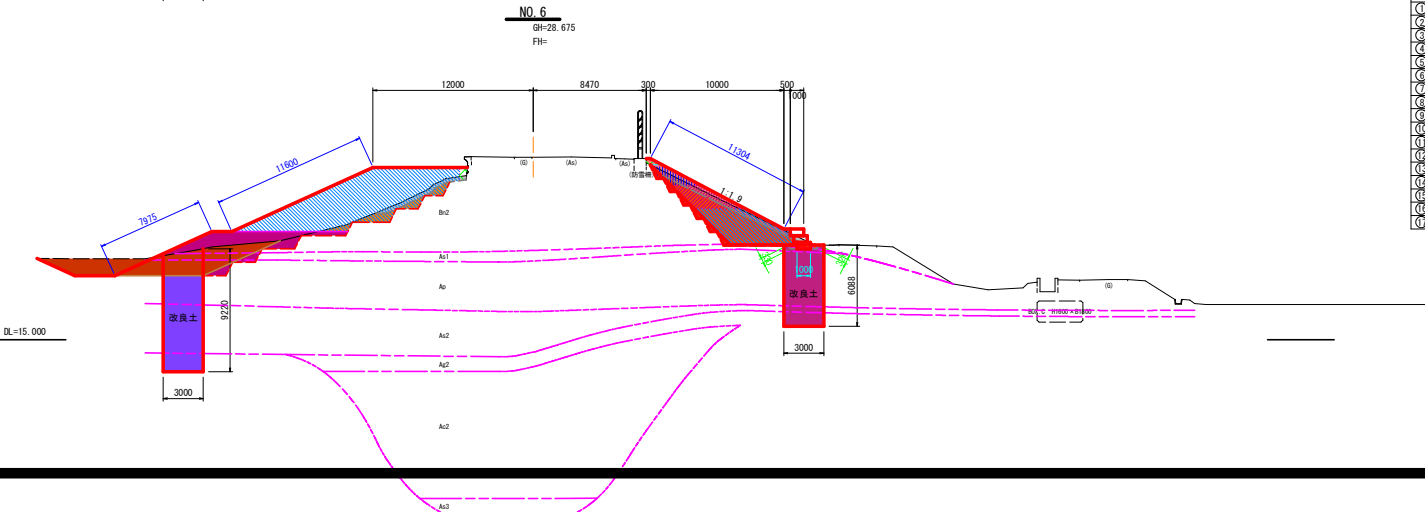
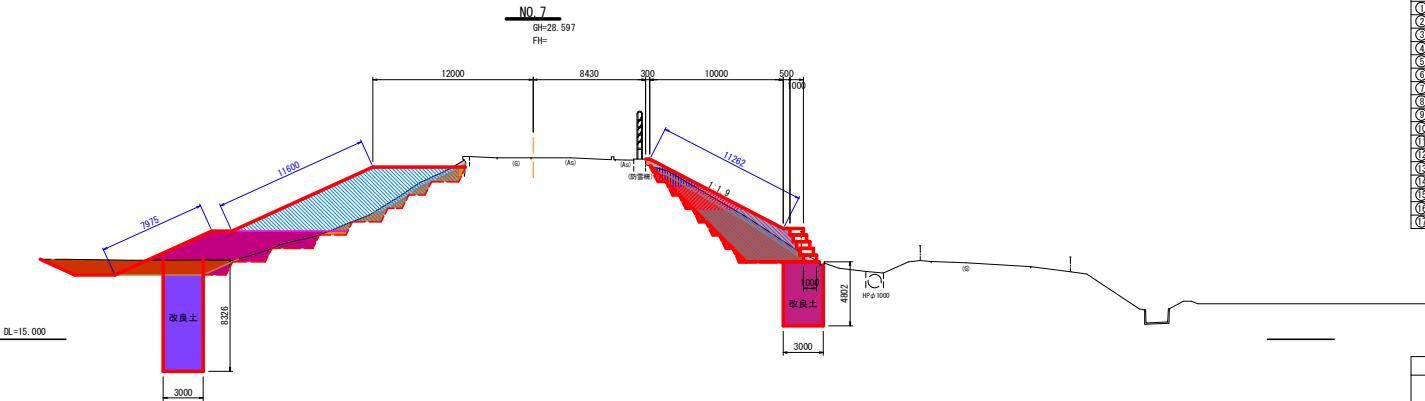
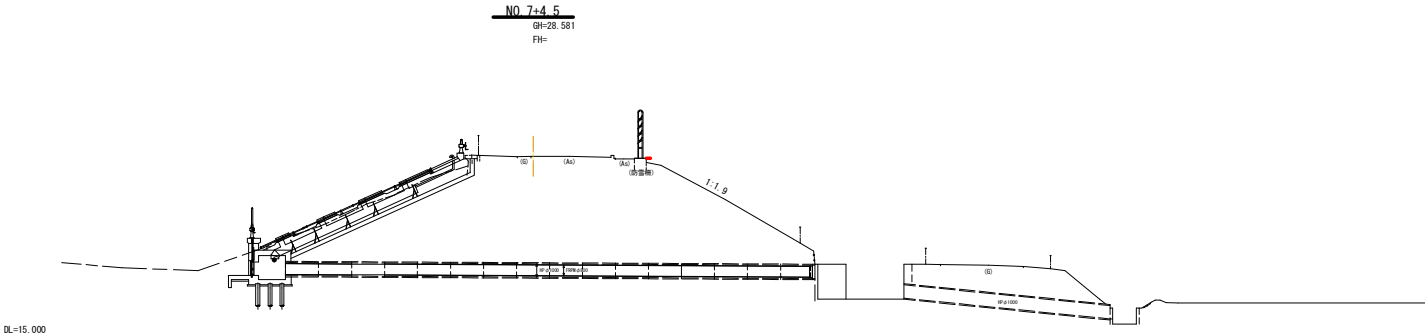
西農局農水(整つ委)第34号  
長橋ため池第1号委託

|                      |            |            |
|----------------------|------------|------------|
| 図面の名称                |            | 図面番号       |
| 長橋溜池 堤体工 土工横断図 (2/5) |            | 参2 - (2/5) |
| 測 量                  | 令和 年 月 日終了 |            |
| 設 計                  |            |            |
| 製 図                  | 原図         |            |
|                      | 複写         |            |
| 西北地域県民局 地域農林水産部      |            |            |
| 青 森 県                |            |            |

堤体工 土工横断図 (3/5)

長橋溜池

S=1:200



| 測 点 NO.7 前法 |                |      |             |     |
|-------------|----------------|------|-------------|-----|
| 名称          | 単位             | 数量   | 区分          | 土質  |
| ① 表土剥取      | m <sup>2</sup> | 2.3  |             | 土砂  |
| ② 掘削-1      | m <sup>2</sup> | 8.4  |             | 池底土 |
| ③ 掘削-2      | m <sup>2</sup> | 13.7 |             | 土砂  |
| ④ 床掘        | m <sup>2</sup> | -    |             | 土砂  |
| ⑤ 人力荒仕上     | m              | -    |             |     |
| ⑥ 基面整正      | m              | -    |             |     |
| ⑦ 盛土-1      | m <sup>2</sup> | 0.3  | 構造物周辺       | 購入土 |
| ⑧ 盛土-2      | m <sup>2</sup> | -    | B<1.0m      | 購入土 |
| ⑨ 盛土-3      | m <sup>2</sup> | -    | 1.0m≤B<2.5m | 購入土 |
| ⑩ 盛土-4      | m <sup>2</sup> | -    | 2.5m≤B<4.0m | 購入土 |
| ⑪ 盛土-5      | m <sup>2</sup> | 38.7 | 4.0m≤B      | 購入土 |
| ⑫ 埋戻        | m <sup>2</sup> | -    | 構造物周辺       | 購入土 |
| ⑬ 盛土法面仕上    | m              | 19.6 |             |     |
| ⑭ 切土法面仕上    | m              | -    |             |     |
| ⑮ 地盤改良-1    | m <sup>2</sup> | -    | 浅層          |     |
| ⑯ 地盤改良-2    | m <sup>2</sup> | 25.0 | 中層          |     |
| ⑰ 改良土 (機械)  | m <sup>2</sup> | 28.4 |             | 購入土 |

| 測 点 NO.6 前法 |                |      |             |     |
|-------------|----------------|------|-------------|-----|
| 名称          | 単位             | 数量   | 区分          | 土質  |
| ① 表土剥取      | m <sup>2</sup> | 2.1  |             | 土砂  |
| ② 掘削-1      | m <sup>2</sup> | 7.8  |             | 池底土 |
| ③ 掘削-2      | m <sup>2</sup> | 21.6 |             | 土砂  |
| ④ 床掘        | m <sup>2</sup> | -    |             | 土砂  |
| ⑤ 人力荒仕上     | m              | -    |             |     |
| ⑥ 基面整正      | m              | -    |             |     |
| ⑦ 盛土-1      | m <sup>2</sup> | 0.5  | 構造物周辺       | 購入土 |
| ⑧ 盛土-2      | m <sup>2</sup> | -    | B<1.0m      | 購入土 |
| ⑨ 盛土-3      | m <sup>2</sup> | -    | 1.0m≤B<2.5m | 購入土 |
| ⑩ 盛土-4      | m <sup>2</sup> | -    | 2.5m≤B<4.0m | 購入土 |
| ⑪ 盛土-5      | m <sup>2</sup> | 41.9 | 4.0m≤B      | 購入土 |
| ⑫ 埋戻        | m <sup>2</sup> | -    | 構造物周辺       | 購入土 |
| ⑬ 盛土法面仕上    | m              | 19.6 |             |     |
| ⑭ 切土法面仕上    | m              | -    |             |     |
| ⑮ 地盤改良-1    | m <sup>2</sup> | -    | 浅層          |     |
| ⑯ 地盤改良-2    | m <sup>2</sup> | 26.9 | 中層          |     |
| ⑰ 改良土 (機械)  | m <sup>2</sup> | 26.3 |             | 購入土 |

| 測 点 NO.7 後法 |                |      |             |     |
|-------------|----------------|------|-------------|-----|
| 名称          | 単位             | 数量   | 区分          | 土質  |
| ① 表土剥取      | m <sup>2</sup> | 4.2  |             | 土砂  |
| ② 掘削-1      | m <sup>2</sup> | 19.5 |             | 池底土 |
| ③ 掘削-2      | m <sup>2</sup> | -    |             | 土砂  |
| ④ 床掘        | m <sup>2</sup> | -    |             | 土砂  |
| ⑤ 人力荒仕上     | m              | -    |             |     |
| ⑥ 基面整正      | m              | 1.0  |             |     |
| ⑦ 盛土-1      | m <sup>2</sup> | 0.2  | 構造物周辺       | 改良土 |
| ⑧ 盛土-2      | m <sup>2</sup> | 0.3  | B<1.0m      | 改良土 |
| ⑨ 盛土-3      | m <sup>2</sup> | 2.7  | 1.0m≤B<2.5m | 改良土 |
| ⑩ 盛土-4      | m <sup>2</sup> | 6.0  | 2.5m≤B<4.0m | 改良土 |
| ⑪ 盛土-5      | m <sup>2</sup> | 20.0 | 4.0m≤B      | 改良土 |
| ⑫ 埋戻        | m <sup>2</sup> | -    | 構造物周辺       | 改良土 |
| ⑬ 盛土法面仕上    | m              | 11.3 |             |     |
| ⑭ 切土法面仕上    | m              | -    |             |     |
| ⑮ 地盤改良-1    | m <sup>2</sup> | -    | 浅層          |     |
| ⑯ 地盤改良-2    | m <sup>2</sup> | 14.3 | 中層          |     |
| ⑰ 改良土 (機械)  | m <sup>2</sup> | -    |             | 購入土 |

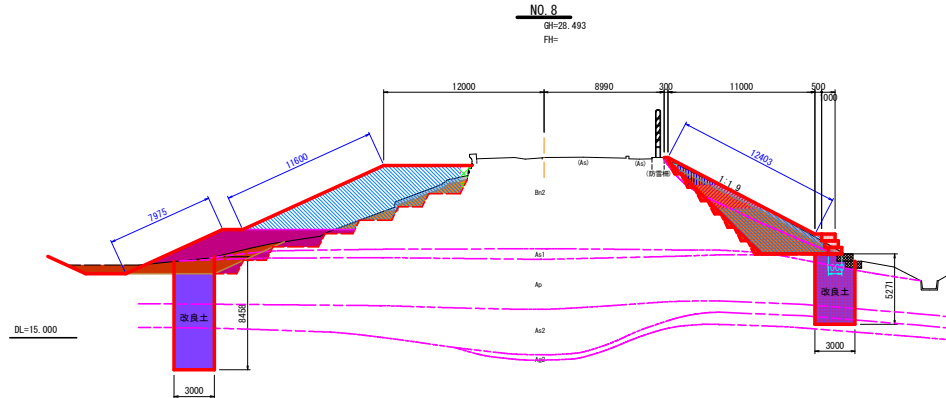
| 測 点 NO.6 後法 |                |      |             |     |
|-------------|----------------|------|-------------|-----|
| 名称          | 単位             | 数量   | 区分          | 土質  |
| ① 表土剥取      | m <sup>2</sup> | 3.9  |             | 土砂  |
| ② 掘削-1      | m <sup>2</sup> | 16.3 |             | 池底土 |
| ③ 掘削-2      | m <sup>2</sup> | -    |             | 土砂  |
| ④ 床掘        | m <sup>2</sup> | 0.5  |             | 土砂  |
| ⑤ 人力荒仕上     | m              | 0.7  |             |     |
| ⑥ 基面整正      | m              | 1.0  |             |     |
| ⑦ 盛土-1      | m <sup>2</sup> | 0.2  | 構造物周辺       | 改良土 |
| ⑧ 盛土-2      | m <sup>2</sup> | 0.3  | B<1.0m      | 改良土 |
| ⑨ 盛土-3      | m <sup>2</sup> | 3.0  | 1.0m≤B<2.5m | 改良土 |
| ⑩ 盛土-4      | m <sup>2</sup> | 6.9  | 2.5m≤B<4.0m | 改良土 |
| ⑪ 盛土-5      | m <sup>2</sup> | 13.9 | 4.0m≤B      | 改良土 |
| ⑫ 埋戻        | m <sup>2</sup> | 0.3  | 構造物周辺       | 改良土 |
| ⑬ 盛土法面仕上    | m              | 11.3 |             |     |
| ⑭ 切土法面仕上    | m              | -    |             |     |
| ⑮ 地盤改良-1    | m <sup>2</sup> | -    | 浅層          |     |
| ⑯ 地盤改良-2    | m <sup>2</sup> | 18.3 | 中層          |     |
| ⑰ 改良土 (機械)  | m <sup>2</sup> | -    |             | 購入土 |

西栗馬富水(基つ葉)第34号  
長橋ため池第1号委託

| 図面の名称                                  |            | 図面番号       |
|--|------------|------------|
| 長橋溜池<br>堤体工 土工横断図 (3/5)<br>縮 尺 S=1/200 |            | 参2 - (3/5) |
| 測量                                     | 令和 年 月 日終了 |            |
| 設計                                     |            |            |
| 製図                                     | 原図         |            |
| 複写                                     |            |            |
| 西北地域県民局 地域農林水産部                        |            |            |
| 青 森 県                                  |            |            |

長橋溜池 S=1:200

| 測 点 NO | 部 法     | 名称             | 単位   | 数量 | 区分          | 土質  |
|--------|---------|----------------|------|----|-------------|-----|
| ①      | 表土剥取    | m <sup>2</sup> | 2.0  |    |             |     |
| ②      | 層割-1    | m <sup>2</sup> | 8.2  |    |             | 土砂  |
| ③      | 層割-2    | m <sup>2</sup> | 11.8 |    |             | 油層土 |
| ④      | 床掘      | m <sup>2</sup> | -    |    |             | 土砂土 |
| ⑤      | 人作業仕上   | m <sup>2</sup> | -    |    |             |     |
| ⑥      | 手掘仕上    | m <sup>2</sup> | -    |    |             |     |
| ⑦      | 層-1     | m <sup>2</sup> | 0.9  |    | 積造物切取       | 購入土 |
| ⑧      | 層-2     | m <sup>2</sup> | -    |    | B<1.0m      | 購入土 |
| ⑨      | 層-3     | m <sup>2</sup> | -    |    | 1.0m≤B<2.5m | 購入土 |
| ⑩      | 層-4     | m <sup>2</sup> | -    |    | 2.5m≤B<4.0m | 購入土 |
| ⑪      | 層-5     | m <sup>2</sup> | 40.0 |    | 4.0m≤B      | 購入土 |
| ⑫      | 埋戻      | m <sup>2</sup> | -    |    | 積造物切取       | 購入土 |
| ⑬      | 手掘仕上    | m <sup>2</sup> | 19.6 |    |             |     |
| ⑭      | 切土仕上    | m <sup>2</sup> | -    |    |             |     |
| ⑮      | 地盤改良-1  | m <sup>2</sup> | -    |    | 注層          |     |
| ⑯      | 地盤改良-2  | m <sup>2</sup> | 24.8 |    | 中層          |     |
| ⑰      | 改良土（機械） | m <sup>2</sup> | 27.2 |    |             | 購入土 |

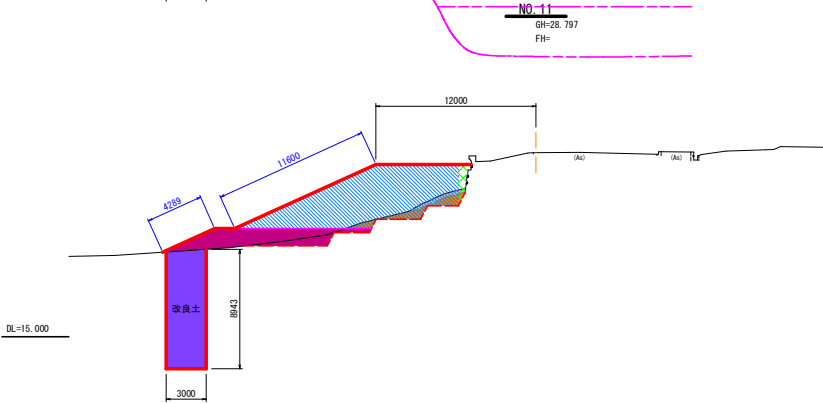
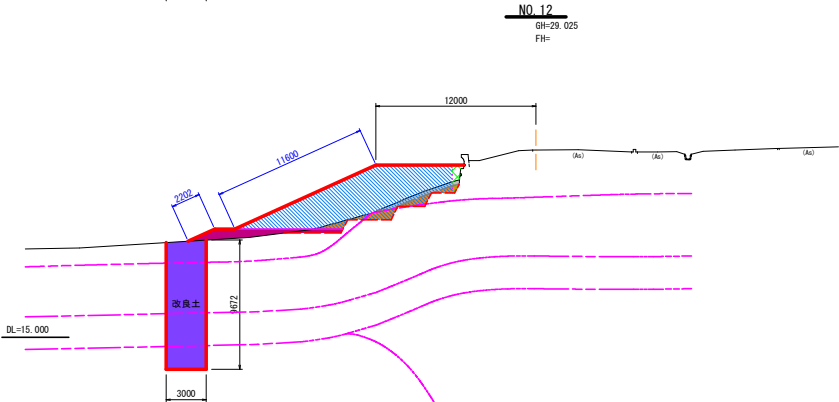
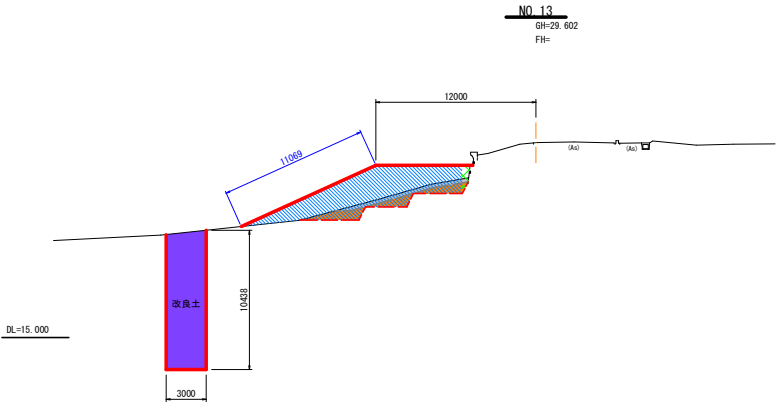


|                                      |            |  |            |  |
|--------------------------------------|------------|--|------------|--|
| 西野局農水(整つ委)第34号<br>長橋たつめ第1号委託         |            |  |            |  |
| 図面の名称                                |            |  | 図面番号       |  |
| 長橋溜池<br>堤防工・土工橋断面(A/5)<br>縮尺 S=1/200 |            |  | 参2 - (A/5) |  |
| 測量                                   | 令和 年 月 日終了 |  |            |  |
| 設計                                   |            |  |            |  |
| 製図                                   | 原図         |  |            |  |
|                                      | 複写         |  |            |  |
| 西北地域県民局 地域農林水産部                      |            |  |            |  |
| 青 森 県                                |            |  |            |  |

堤体工 土工横断図 (5/5)

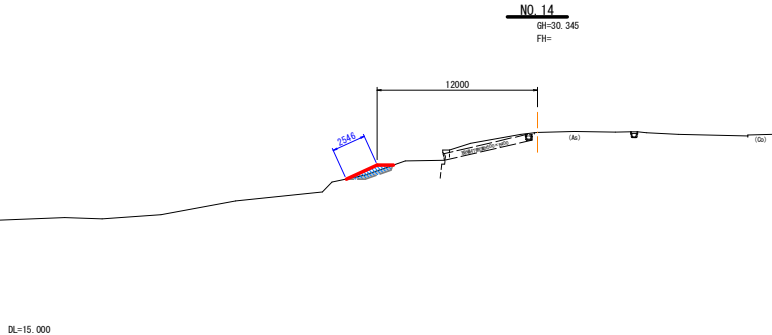
長橋溜池

S=1:200



| 測 点 NO.13 前法 |                |      |             |     |
|--------------|----------------|------|-------------|-----|
| 名称           | 単位             | 数量   | 区分          | 土質  |
| ① 表土剥取       | m <sup>2</sup> | 2.9  |             |     |
| ② 掘削-1       | m <sup>2</sup> | 5.8  |             | 土砂  |
| ③ 掘削-2       | m <sup>2</sup> | -    |             | 池底土 |
| ④ 床掘         | m <sup>2</sup> | -    |             | 土砂  |
| ⑤ 人力荒仕上      | m              | -    |             |     |
| ⑥ 基面修正       | m              | -    |             |     |
| ⑦ 盛土-1       | m <sup>2</sup> | 1.0  | 構造物周辺       | 購入土 |
| ⑧ 盛土-2       | m <sup>2</sup> | -    | B<1.0m      | 購入土 |
| ⑨ 盛土-3       | m <sup>2</sup> | -    | 1.0m≤B<2.5m | 購入土 |
| ⑩ 盛土-4       | m <sup>2</sup> | -    | 2.5m≤B<4.0m | 購入土 |
| ⑪ 盛土-5       | m <sup>2</sup> | 34.3 | 4.0m≤B      | 購入土 |
| ⑫ 埋戻         | m <sup>2</sup> | -    | 構造物周辺       | 購入土 |
| ⑬ 盛土法面仕上     | m              | 11.1 |             |     |
| ⑭ 切土法面仕上     | m              | -    |             |     |
| ⑮ 地盤改良-1     | m <sup>2</sup> | -    | 浅層          |     |
| ⑯ 地盤改良-2     | m <sup>2</sup> | 30.8 | 中層          |     |
| ⑰ 改良土 (機械)   | m <sup>2</sup> | -    |             | 購入土 |

| 測 点 NO.14 前法 |                |     |             |     |
|--------------|----------------|-----|-------------|-----|
| 名称           | 単位             | 数量  | 区分          | 土質  |
| ① 表土剥取       | m <sup>2</sup> | 0.9 |             |     |
| ② 掘削-1       | m <sup>2</sup> | -   |             | 土砂  |
| ③ 掘削-2       | m <sup>2</sup> | -   |             | 池底土 |
| ④ 床掘         | m <sup>2</sup> | -   |             | 土砂  |
| ⑤ 人力荒仕上      | m              | -   |             |     |
| ⑥ 基面修正       | m              | -   |             |     |
| ⑦ 盛土-1       | m <sup>2</sup> | -   | 構造物周辺       | 購入土 |
| ⑧ 盛土-2       | m <sup>2</sup> | -   | B<1.0m      | 購入土 |
| ⑨ 盛土-3       | m <sup>2</sup> | 1.7 | 1.0m≤B<2.5m | 購入土 |
| ⑩ 盛土-4       | m <sup>2</sup> | -   | 2.5m≤B<4.0m | 購入土 |
| ⑪ 盛土-5       | m <sup>2</sup> | -   | 4.0m≤B      | 購入土 |
| ⑫ 埋戻         | m <sup>2</sup> | -   | 構造物周辺       | 購入土 |
| ⑬ 盛土法面仕上     | m              | 2.5 |             |     |
| ⑭ 切土法面仕上     | m              | -   |             |     |
| ⑮ 地盤改良-1     | m <sup>2</sup> | -   | 浅層          |     |
| ⑯ 地盤改良-2     | m <sup>2</sup> | -   | 中層          |     |
| ⑰ 改良土 (機械)   | m <sup>2</sup> | -   |             | 購入土 |



| 測 点 NO.11 前法 |                |      |             |     |
|--------------|----------------|------|-------------|-----|
| 名称           | 単位             | 数量   | 区分          | 土質  |
| ① 表土剥取       | m <sup>2</sup> | 1.2  |             |     |
| ② 掘削-1       | m <sup>2</sup> | 7.0  |             | 土砂  |
| ③ 掘削-2       | m <sup>2</sup> | -    |             | 池底土 |
| ④ 床掘         | m <sup>2</sup> | -    |             | 土砂  |
| ⑤ 人力荒仕上      | m              | -    |             |     |
| ⑥ 基面修正       | m              | -    |             |     |
| ⑦ 盛土-1       | m <sup>2</sup> | 1.7  | 構造物周辺       | 購入土 |
| ⑧ 盛土-2       | m <sup>2</sup> | -    | B<1.0m      | 購入土 |
| ⑨ 盛土-3       | m <sup>2</sup> | -    | 1.0m≤B<2.5m | 購入土 |
| ⑩ 盛土-4       | m <sup>2</sup> | -    | 2.5m≤B<4.0m | 購入土 |
| ⑪ 盛土-5       | m <sup>2</sup> | 48.0 | 4.0m≤B      | 購入土 |
| ⑫ 埋戻         | m <sup>2</sup> | -    | 構造物周辺       | 購入土 |
| ⑬ 盛土法面仕上     | m              | 15.9 |             |     |
| ⑭ 切土法面仕上     | m              | -    |             |     |
| ⑮ 地盤改良-1     | m <sup>2</sup> | -    | 浅層          |     |
| ⑯ 地盤改良-2     | m <sup>2</sup> | 26.5 | 中層          |     |
| ⑰ 改良土 (機械)   | m <sup>2</sup> | 15.4 |             | 購入土 |

| 測 点 NO.12 前法 |                |      |             |     |
|--------------|----------------|------|-------------|-----|
| 名称           | 単位             | 数量   | 区分          | 土質  |
| ① 表土剥取       | m <sup>2</sup> | 1.8  |             |     |
| ② 掘削-1       | m <sup>2</sup> | 5.0  |             | 土砂  |
| ③ 掘削-2       | m <sup>2</sup> | -    |             | 池底土 |
| ④ 床掘         | m <sup>2</sup> | -    |             | 土砂  |
| ⑤ 人力荒仕上      | m              | -    |             |     |
| ⑥ 基面修正       | m              | -    |             |     |
| ⑦ 盛土-1       | m <sup>2</sup> | 1.1  | 構造物周辺       | 購入土 |
| ⑧ 盛土-2       | m <sup>2</sup> | -    | B<1.0m      | 購入土 |
| ⑨ 盛土-3       | m <sup>2</sup> | -    | 1.0m≤B<2.5m | 購入土 |
| ⑩ 盛土-4       | m <sup>2</sup> | -    | 2.5m≤B<4.0m | 購入土 |
| ⑪ 盛土-5       | m <sup>2</sup> | 41.1 | 4.0m≤B      | 購入土 |
| ⑫ 埋戻         | m <sup>2</sup> | -    | 構造物周辺       | 購入土 |
| ⑬ 盛土法面仕上     | m              | 13.8 |             |     |
| ⑭ 切土法面仕上     | m              | -    |             |     |
| ⑮ 地盤改良-1     | m <sup>2</sup> | -    | 浅層          |     |
| ⑯ 地盤改良-2     | m <sup>2</sup> | 28.7 | 中層          |     |
| ⑰ 改良土 (機械)   | m <sup>2</sup> | 5.1  |             | 購入土 |

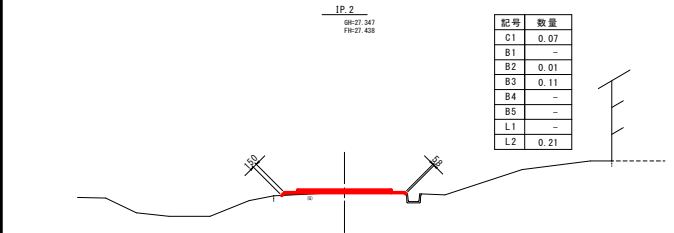
西岸局農水(整つ委)第34号  
長橋ため池第1号委託

| 図面の名称                               |            | 図面番号       |
|-------------------------------------|------------|------------|
| 長橋溜池 堤体工 土工横断図 (5/5)<br>縮 尺 S=1/200 |            | 参2 - (5/5) |
| 測量                                  | 令和 年 月 日終了 |            |
| 設計                                  |            |            |
| 製図                                  | 原図         |            |
|                                     | 複写         |            |
| 西北地域農林局 地域農林水産部                     |            |            |
| 青 森 県                               |            |            |

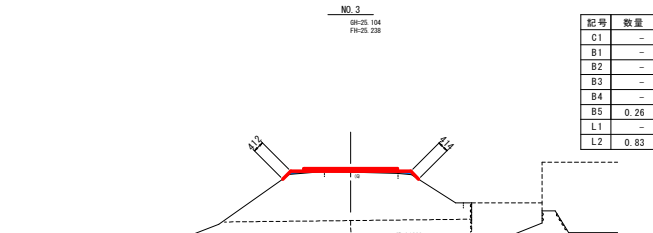
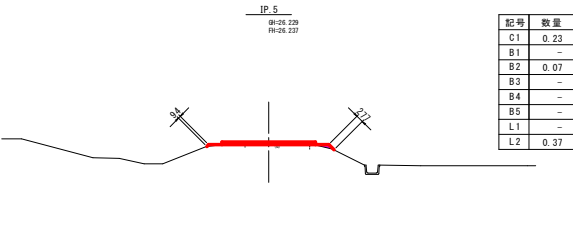
工事用道路(下流)土工横断図(1/3)

長橋溜池

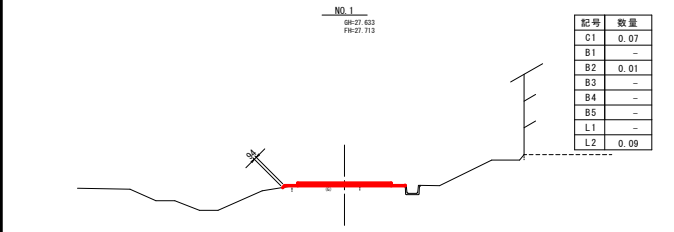
S=1:100



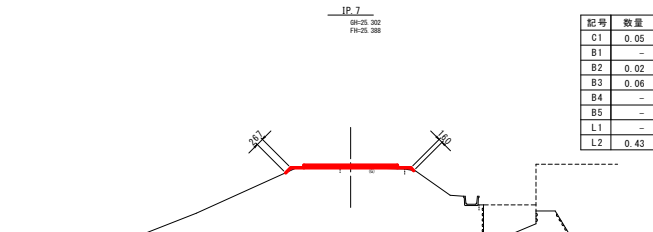
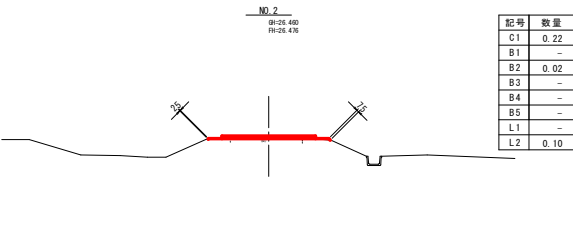
DL=23.000



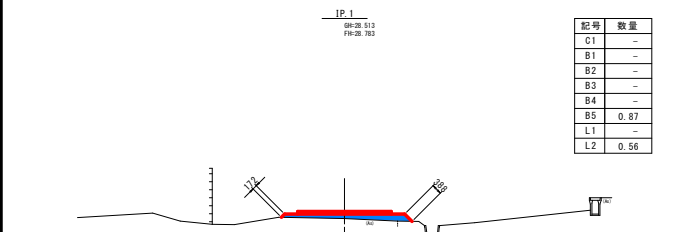
DL=20.000



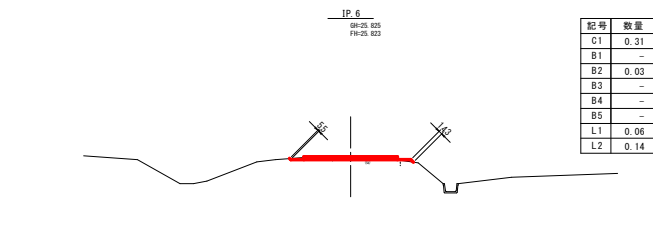
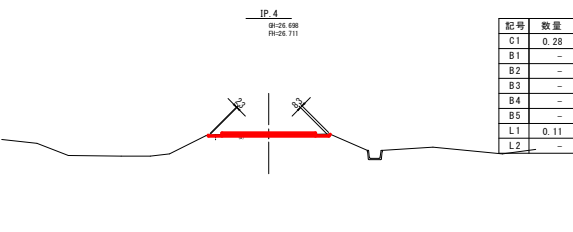
DL=23.000



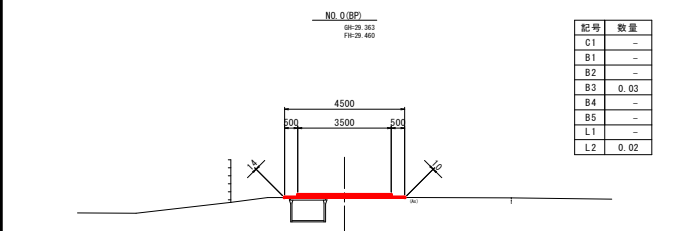
DL=20.000



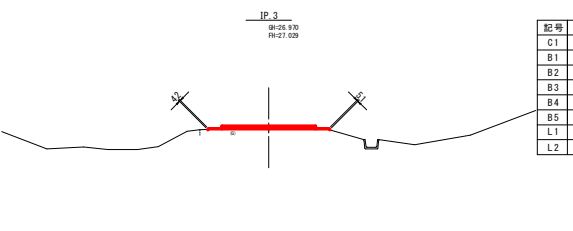
DL=25.000



DL=20.000



DL=25.000



| 記号 | 名称             | 凡例 | 単位             | 備考 |
|----|----------------|----|----------------|----|
| C1 | 掘削             |    | m <sup>3</sup> |    |
| B1 | 盛土(横断物無し)      |    | m <sup>3</sup> |    |
| B2 | 盛土(B<1m)       |    | m <sup>3</sup> |    |
| B3 | 盛土(1.0≦B<2.5m) |    | m <sup>3</sup> |    |
| B4 | 盛土(2.5≦B<4.0m) |    | m <sup>3</sup> |    |
| B5 | 盛土(4.0≦B)      |    | m <sup>3</sup> |    |
| L1 | 法面整形(切土)       |    | m              |    |
| L2 | 法面整形(盛土)       |    | m              |    |

長橋ため池第1号委託  
NO.0(BP)～NO.3

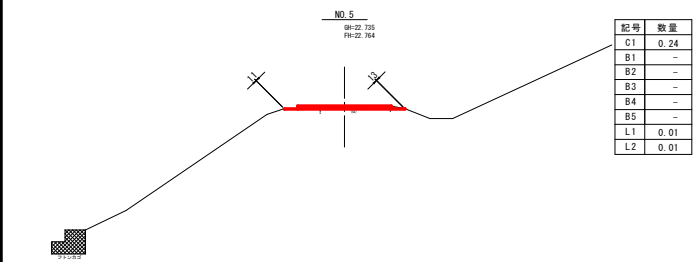
工事用道路

|                |                     |          |
|----------------|---------------------|----------|
| 図面             | 名称                  | 図面番号     |
| 長橋溜池           | 工事用道路(下流)土工横断図(1/3) | 参6-(1/3) |
| 縮尺             | 1:100               |          |
| 測量             | 令和 年 月 日終了          |          |
| 設計             |                     |          |
| 製図             |                     |          |
| 原図             |                     |          |
| 図様             |                     |          |
| 西北地域県民局地域農林水産部 |                     |          |
| 青森県            |                     |          |

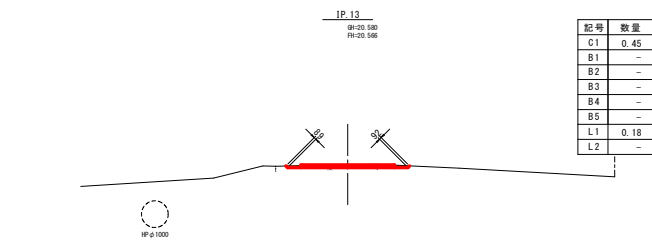
工事用道路(下流)土工横断図(2/3)

長橋溜池

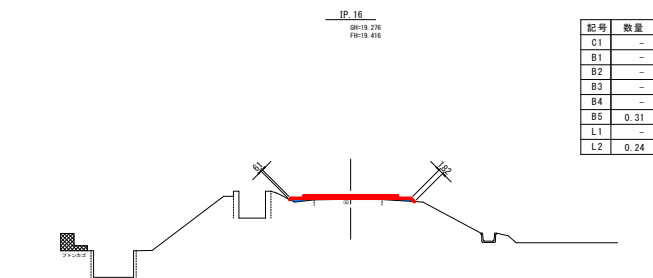
S=1:100



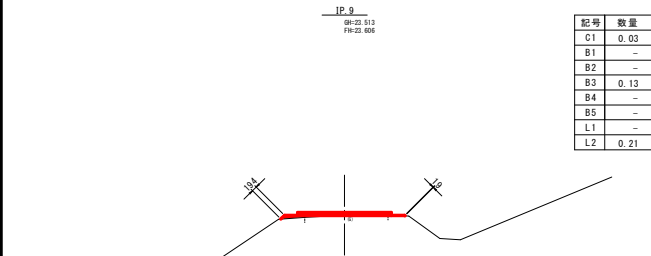
DL=15.000



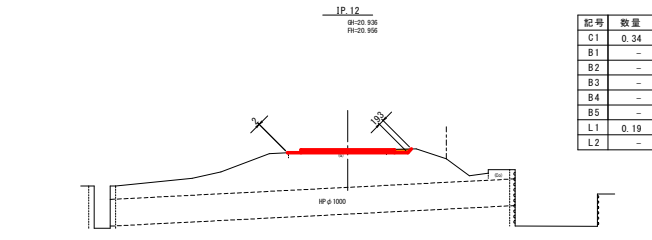
DL=15.000



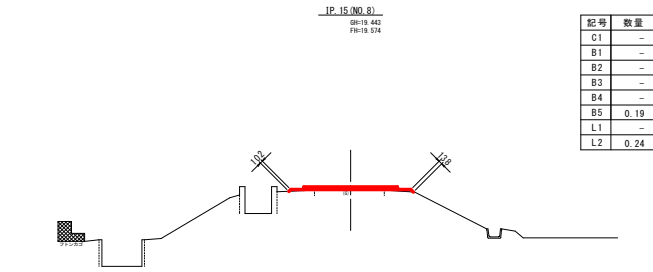
DL=15.000



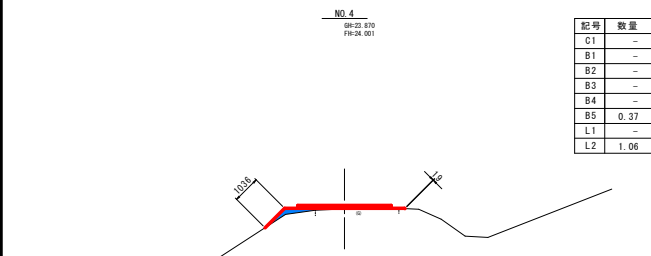
DL=20.000



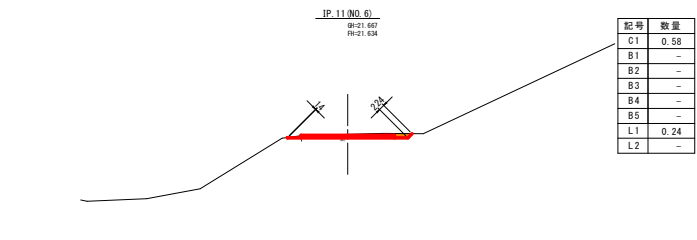
DL=15.000



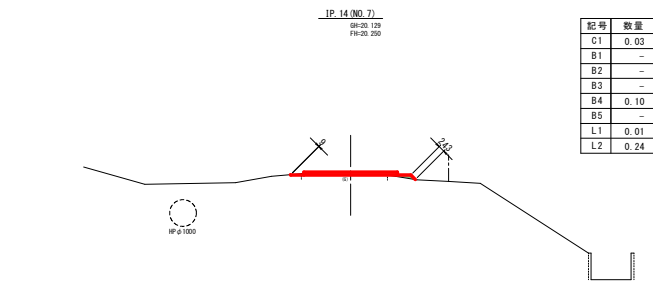
DL=15.000



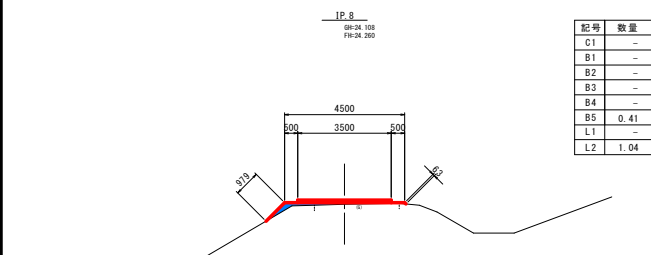
DL=20.000



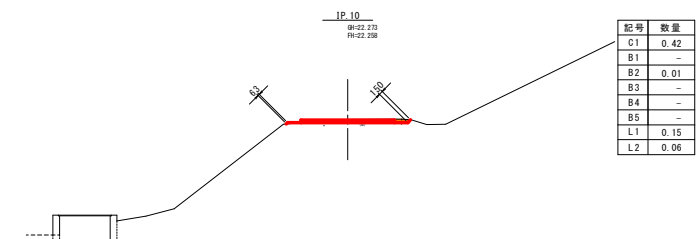
DL=15.000



DL=15.000



DL=20.000



DL=15.000

| 記号 | 名称             | 凡例 | 単位             | 備考 |
|----|----------------|----|----------------|----|
| C1 | 掘削             |    | m <sup>3</sup> |    |
| B1 | 盛土(構造物周リ)      |    | m <sup>3</sup> |    |
| B2 | 盛土(8<1m)       |    | m <sup>3</sup> |    |
| B3 | 盛土(1.0≦B<2.5m) |    | m <sup>3</sup> |    |
| B4 | 盛土(2.5≦B<4.0m) |    | m <sup>3</sup> |    |
| B5 | 盛土(4.0≦B)      |    | m <sup>3</sup> |    |
| L1 | 法面整形(切土)       |    | m              |    |
| L2 | 法面整形(盛土)       |    | m              |    |

長橋ため池第1号委託  
IP. 8 ~ IP. 16

工事用道路

|                             |            |
|-----------------------------|------------|
| 図 画 の 名 称                   | 図 画 番 号    |
| 長橋溜池<br>工事用道路(下流)土工横断図(2/3) | 参6 - (2/3) |
| 縮 尺                         | 1:100      |
| 測 量                         | 令和 年 月 日終了 |
| 設 計                         |            |
| 製 原 図                       |            |
| 図 複 写                       |            |
| 西北地域県民局地域農林水産部              |            |
| 青 森 県                       |            |

工事用道路(下流)土工横断図(3/3)  
長橋溜池

NO. 10  
BH=18.554  
FH=18.690

| 記号 | 数量   |
|----|------|
| C1 | -    |
| B1 | -    |
| B2 | -    |
| B3 | -    |
| B4 | -    |
| B5 | 0.48 |
| L1 | -    |
| L2 | 0.80 |



DL=15.000

JP. 18  
BH=18.615  
FH=18.727

| 記号 | 数量   |
|----|------|
| C1 | -    |
| B1 | -    |
| B2 | -    |
| B3 | -    |
| B4 | -    |
| B5 | 0.23 |
| L1 | -    |
| L2 | 0.24 |



DL=15.000

JP. 17  
BH=18.603  
FH=18.769

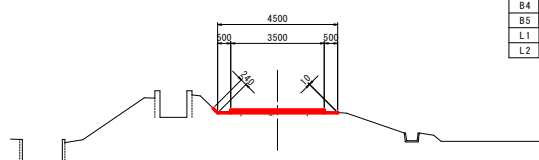
| 記号 | 数量   |
|----|------|
| C1 | -    |
| B1 | -    |
| B2 | -    |
| B3 | -    |
| B4 | -    |
| B5 | 0.15 |
| L1 | -    |
| L2 | 0.17 |



DL=15.000

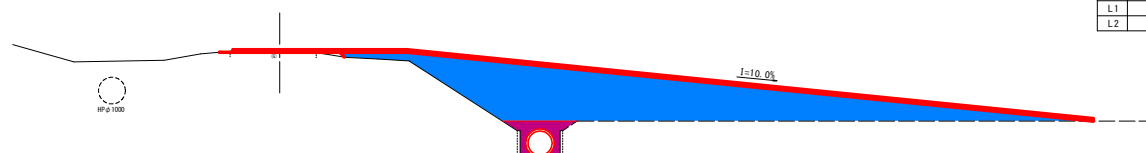
NO. 9  
BH=18.805  
FH=18.810

| 記号 | 数量   |
|----|------|
| C1 | 0.31 |
| B1 | -    |
| B2 | -    |
| B3 | -    |
| B4 | -    |
| B5 | -    |
| L1 | 0.25 |
| L2 | -    |



DL=15.000

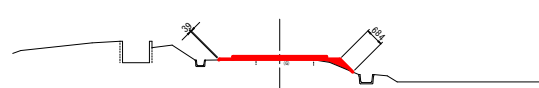
JP. 14(NO. 7)  
BH=20.129  
FH=20.250



DL=15.000

NO. 10+16.634(EP)  
BH=18.480  
FH=18.580

| 記号 | 数量   |
|----|------|
| C1 | -    |
| B1 | -    |
| B2 | -    |
| B3 | 0.23 |
| B4 | -    |
| B5 | -    |
| L1 | -    |
| L2 | 0.72 |



DL=15.000

JP. 19  
BH=18.532  
FH=18.625

| 記号 | 数量   |
|----|------|
| C1 | -    |
| B1 | -    |
| B2 | -    |
| B3 | -    |
| B4 | -    |
| B5 | 0.21 |
| L1 | -    |
| L2 | 0.73 |



DL=15.000

| 記号 | 名称             | 凡例 | 単位             | 備考 |
|----|----------------|----|----------------|----|
| C1 | 掘削             |    | m <sup>3</sup> |    |
| B1 | 盛土(普通物屋リ)      |    | m <sup>3</sup> |    |
| B2 | 盛土(B<1m)       |    | m <sup>3</sup> |    |
| B3 | 盛土(1.0≦B<2.5m) |    | m <sup>3</sup> |    |
| B4 | 盛土(2.5≦B<4.0m) |    | m <sup>3</sup> |    |
| B5 | 盛土(4.0≦B)      |    | m <sup>3</sup> |    |
| L1 | 法面整形(切土)       |    | m              |    |
| L2 | 法面整形(盛土)       |    | m              |    |

| 記号 | 数量    |
|----|-------|
| C1 | -     |
| B1 | 1.43  |
| B2 | -     |
| B3 | -     |
| B4 | -     |
| B5 | 29.50 |
| L1 | -     |
| L2 | -     |

長橋ため池第1号受益  
NO. 9 ~ NO. 10+16.634(EP) 工事用道路

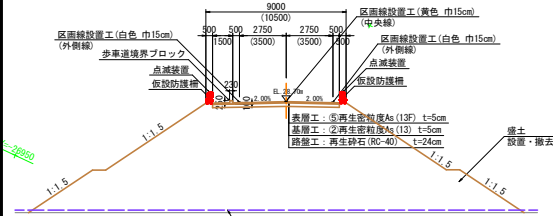
|                                    |            |
|------------------------------------|------------|
| 図面名称                               | 図面番号       |
| 長橋溜池<br>工事用道路 土工図(3/3)<br>縮尺 1:100 | 参6 - (3/3) |
| 測量                                 | 令和 年 月 日終了 |
| 設計                                 |            |
| 製図                                 |            |
| 図検                                 |            |
| 西北地域県民局地域農林水産部                     |            |
| 青森県                                |            |

# 仮廻し道路土工平面図

四次施工 S=1:500

## 仮廻し道路標準断面図

S=1:200



土木安定シート  
(PP熱圧着スパンボンド不織布)  
(G)強度 39.4kN/m



西岸局農水(整つ委)第34号  
長橋ため池第1号委託

| 図面の名称                |            | 図面番号     |
|----------------------|------------|----------|
| 仮廻し道路土工平面図<br>(四次施工) |            | 参7-(2/2) |
| 縮尺 1:500             |            |          |
| 測量                   | 令和 年 月 日終了 |          |
| 設計                   |            |          |
| 製図                   | 原図         |          |
| 複写                   |            |          |
| 西北地域農林局 地域農林水産部      |            |          |
| 青 森 県                |            |          |