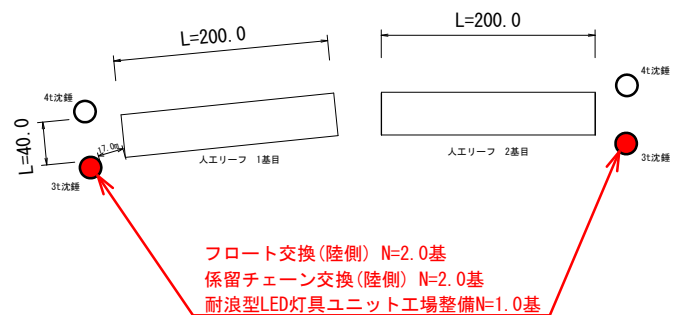


令和8年度 百石海岸海岸維持工事	
工事番号	第6851号
海岸名	百石海岸
工事箇所	上北郡おいらせ町一川目 地先
位置図	
図面番号	3 葉中 1
上北県土整備事務所	
青 森 県	

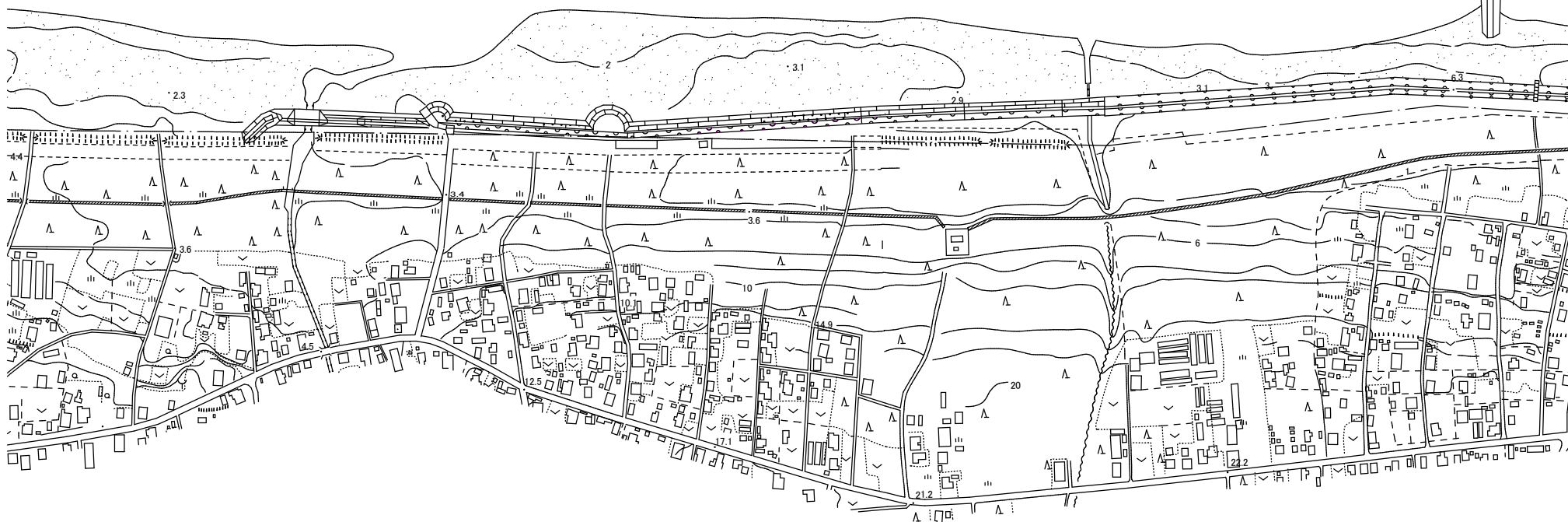
平面図



位置図



太 平 洋



令和8年度 百石海岸維持工事	
工事番号	第6851号
海岸名	百石海岸
工事箇所	上北郡おいらせ町一川目 地先
一般図	
図面番号	3 葉中 2
上北県土整備事務所	
青 森 県	

一 般 図

設置場所	陸側	沖側
水深 Hm	4.4	5.4
チェーン長 Lm	15	15
沈錘質量 Wt	3	4

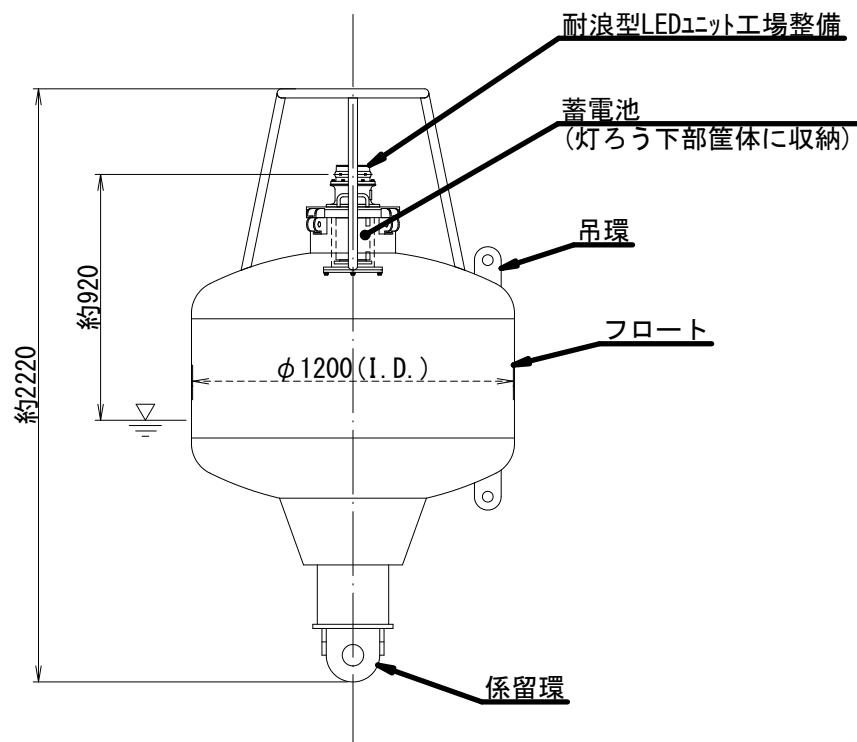
注1) 係留装置の材質は、すべて、JIS規格2種とし、エンドリンクは同呼径のアンカーシャックル本体が取り付け寸法に加工する。

注2) すべてのシャックルは、必ず、ステンレス棒を差し込み曲げ処理し、シャックルピンとシャックル本体を溶接して使用する。

注3) 係留装置はビスマチック処理とする。

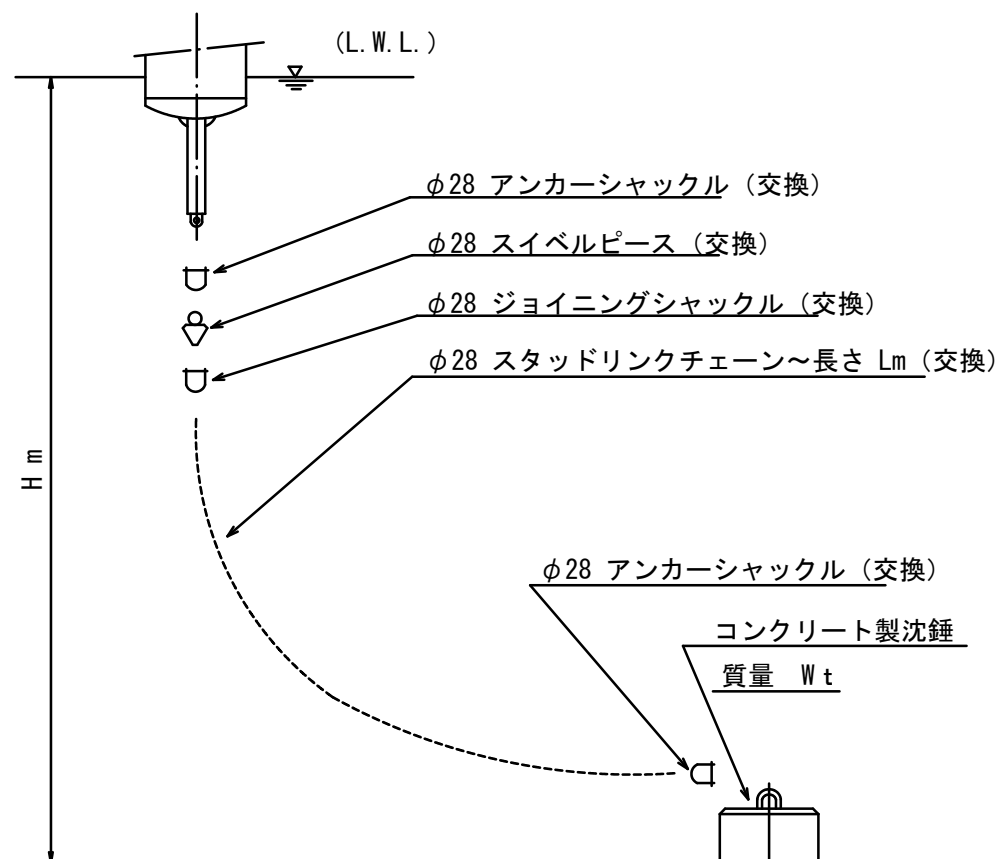
灯浮標全体図

S=1/20



全備質量：約 400kg
全浮力：約 8.73kN (890kgf)
主要材質：一般構造用圧延鋼材

係留図

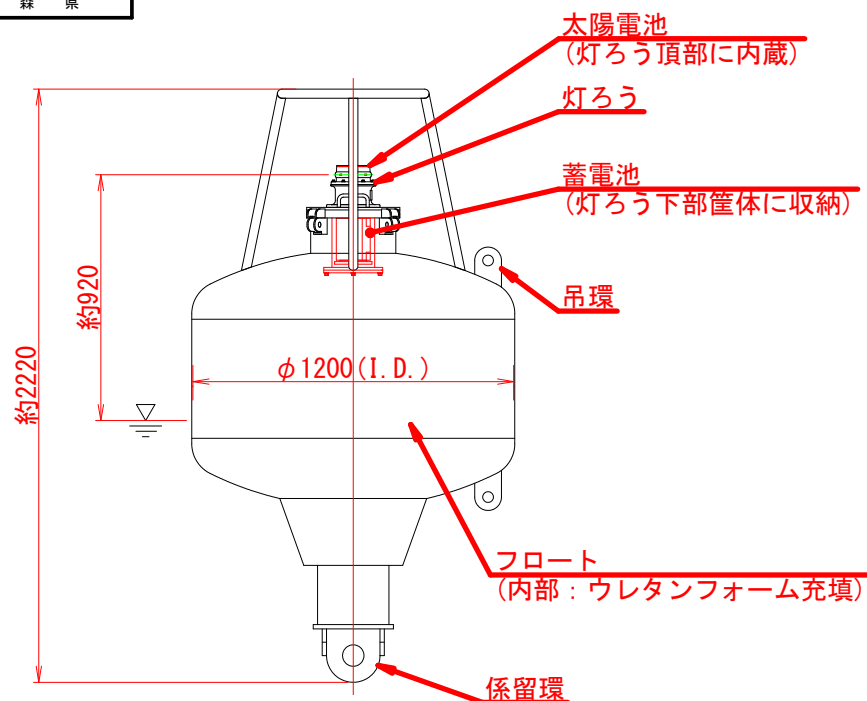


参考図

令和5年度	百石海岸維持工事
工事番号	第6851号
海岸名	百石海岸
工事箇所	上北郡おいらせ町一川目 地先
一般図	
図面番号	3 葉中 3
上北県土整備事務所	
青 森 県	

灯浮標全体図

S=1/20

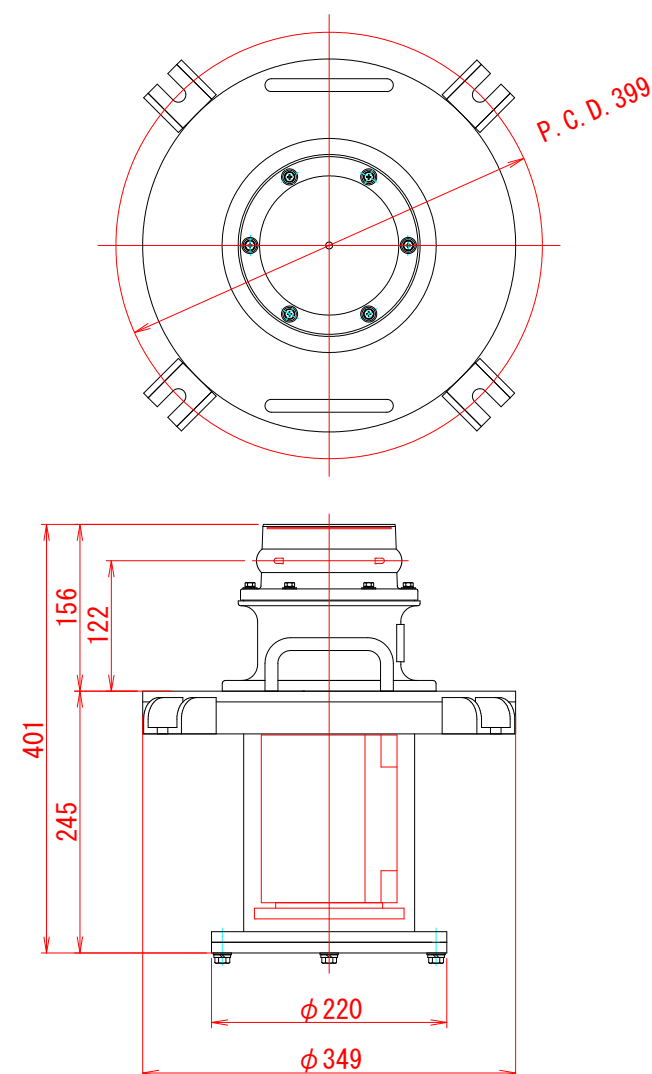


型式 : 3208124-1
 名称 : 浅海用灯浮標ZWB-120S型
 全備質量 : 約400 kg
 全浮力 : 約8.73 kN (890kgf)
 主要材質 : 一般構造用圧延鋼材

参考図

灯浮標全体図

S=1/5



名称 : 耐浪型LED式灯具ユニット外観図
 全備質量 : 約13kg (蓄電池含む)
 主要材質 : アルミニウム合金