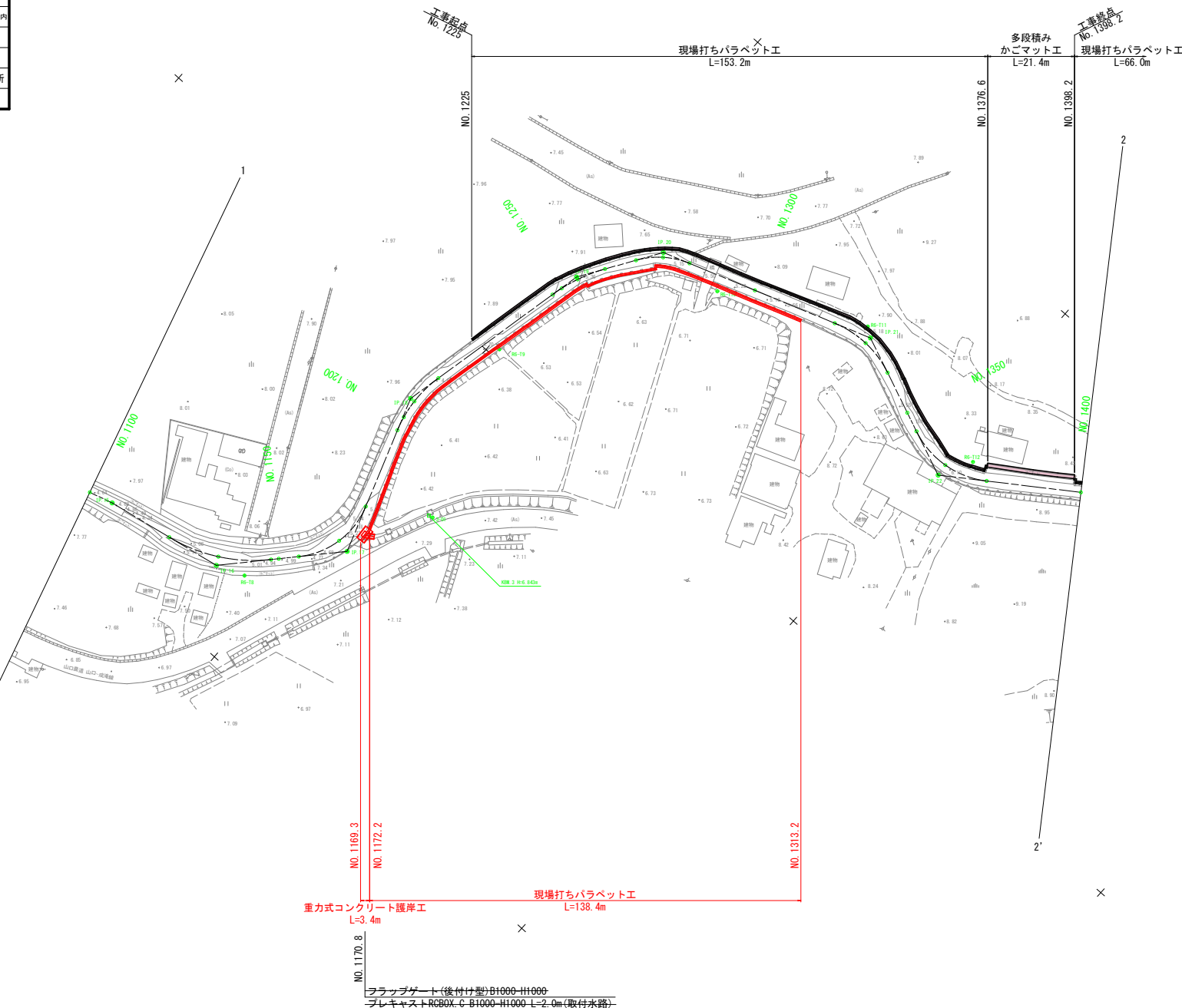
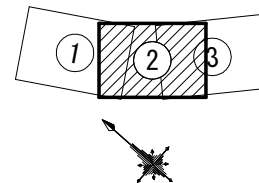


令和8年度	河川維持 工事
工事番号	継第 5753 号
路線名	小 泊 川
河 川	
施 工 所	北津軽郡中泊町大字小泊 地内
計画平面図(2/3) (施設詳細計画)	縮尺 1:500
図面番号	6 案中 I
西 北 県 土 整 備 事 務 所	
青 森 県	

NO. 1100 ~ NO. 1400 (2/3)

12
24

計画平面図(2/3) S=1:500



フラップゲート(後付け型)B1000-H1000
プレキャストRCBOX-C B1000-H1000 L=2.0m(取付水路)

令和 8 年度 河川維持 工事	
工事番号	継第 5753 号
路 線 名	小 泊 川
施 工 所	北津軽郡中泊町大字小泊 地内
計画縦断面図(2/3) (施設詳細計画)	縮尺 V=1:100 H=1:500
図面番号	6 葉中 2
西北県土整備事務所	
青 森 県	

NO.1100 ~ NO.1400 (2/3)

15
24

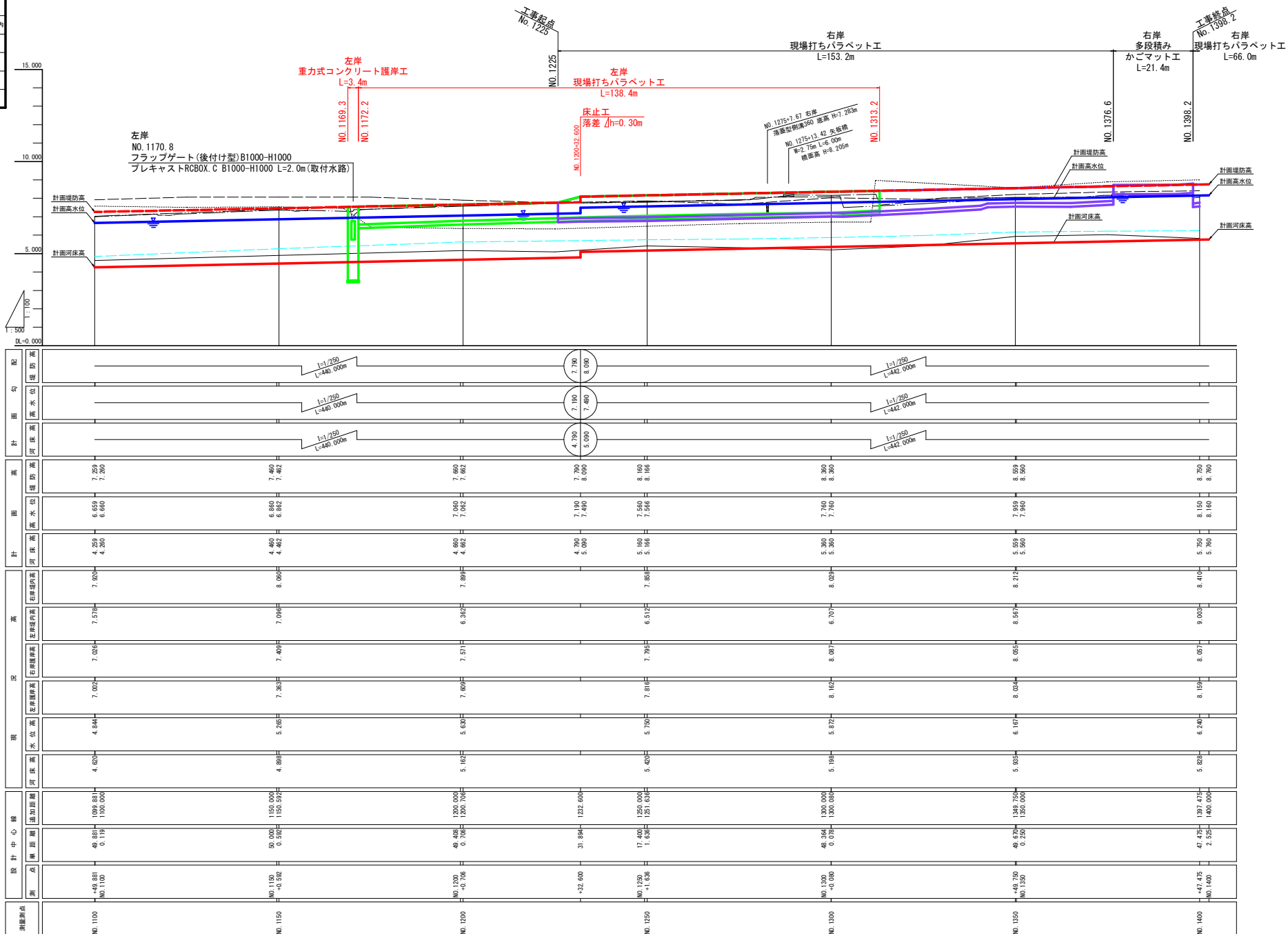
KBM.3
H=6.843m

凡	例
右岸護岸高	-----
左岸護岸高	-----
右岸堤内高	-----
左岸堤内高	-----
水位高	-----
最深河床高	-----

計画縦断面図(2/3)

V=1:100

H=1:500

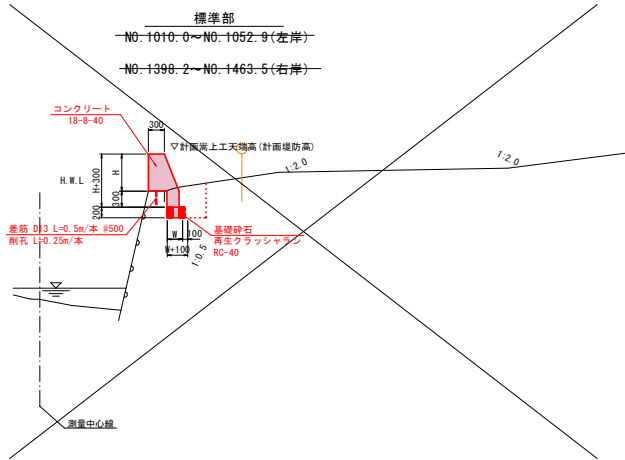
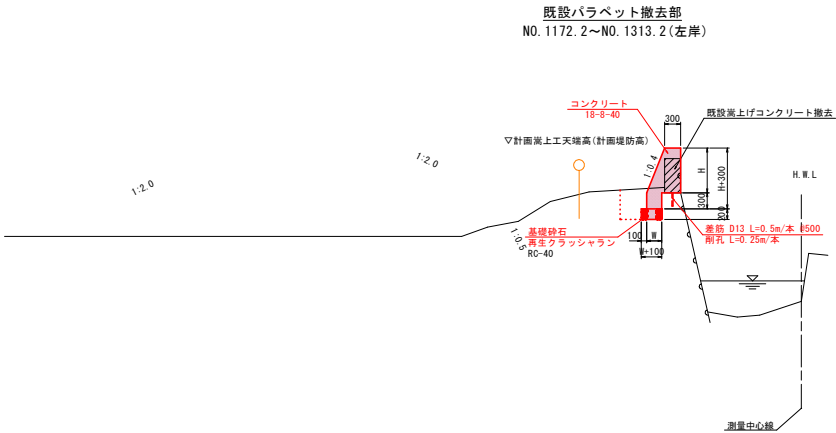


令和6年度 河川維持 工事	
工事番号	継第 5753 号
路線名	小 泊 川
施 工 所	北津軽郡中泊町大字小泊 地内
堤上工標準断面図	縮尺 1:50
図面番号	6 箇中 3
西北県土整備事務所	
青 森 県	

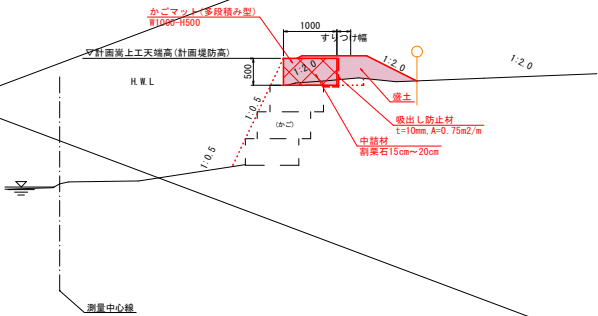
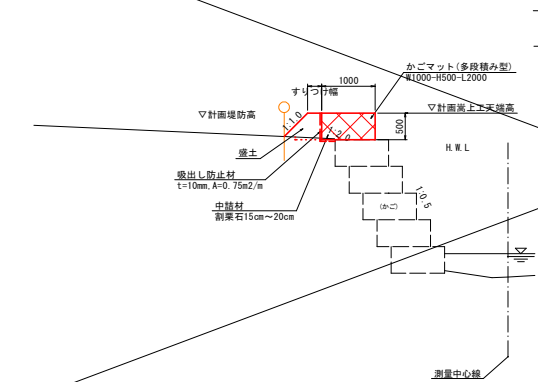
17
24

嵩上工標準断面図

現場打コンクリートパラベット工



かごマット工

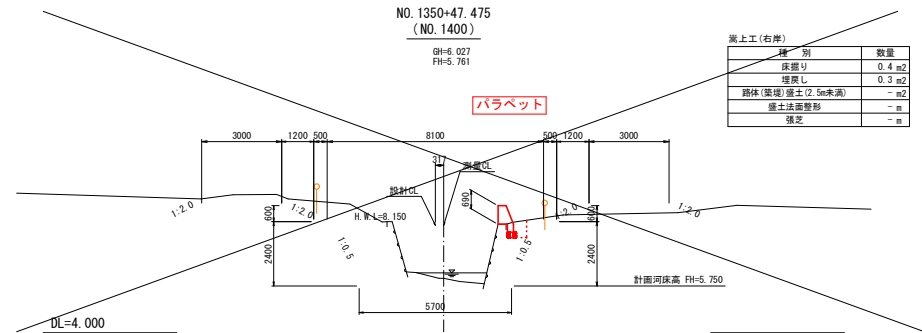
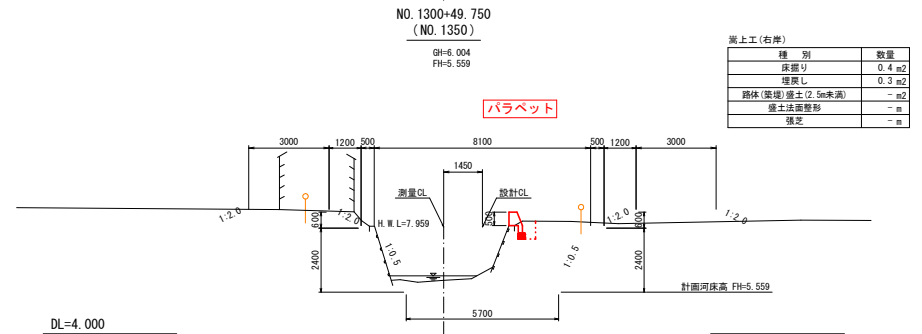
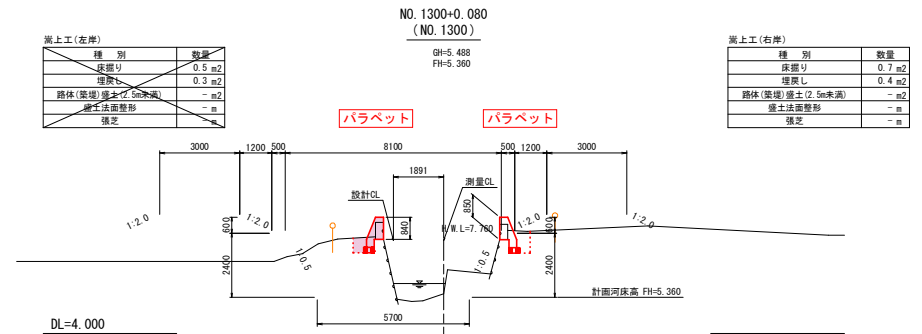
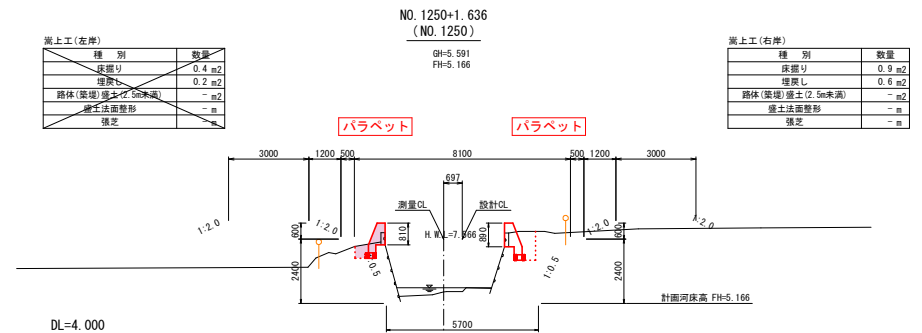
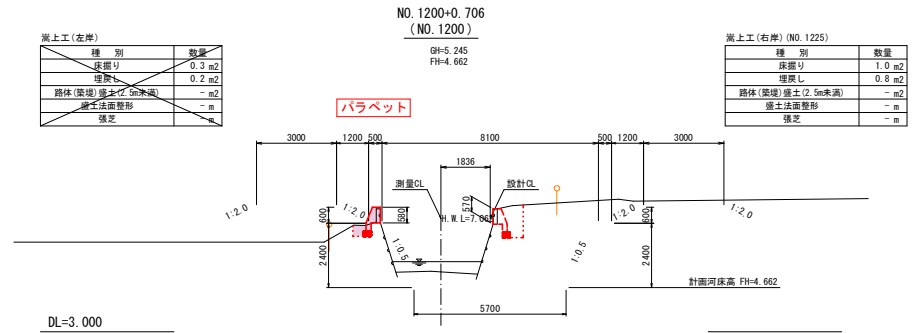
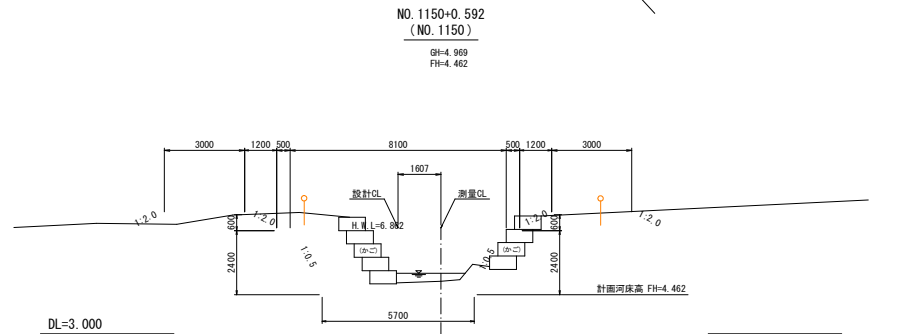
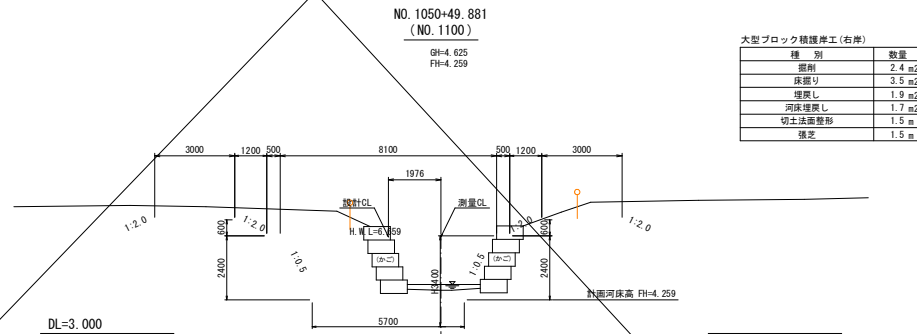
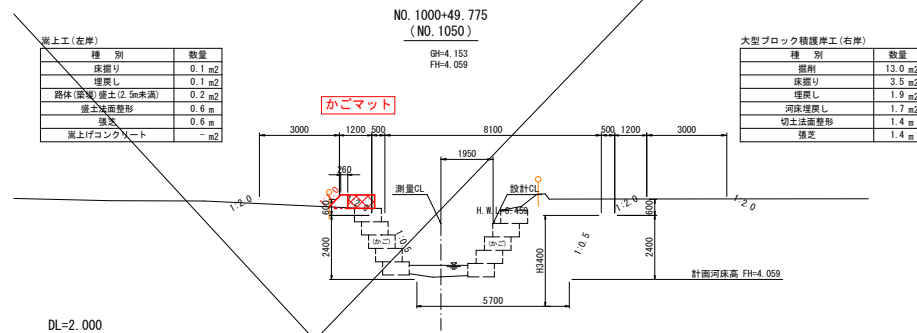


令和7年度	河川維持工事
工事番号	第 5752 号
路線名	小泊川
施工所	北津軽郡中泊町大字小泊 地内
計画横断面図(2/3) (施設詳細計画)	縮尺 1:100
図面番号	6 箇中 4
西北県土整備事務所	
青森県	

NO. 1100 ~ NO. 1450 (2/3)

19
24

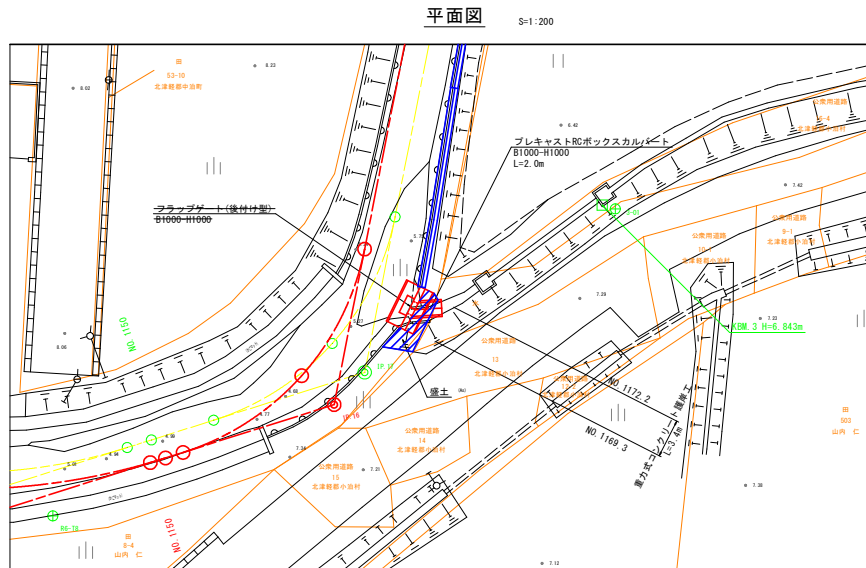
計画横断面図(2/3) S=1:100



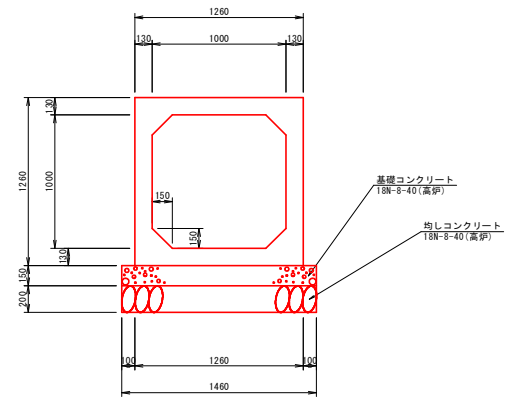
令和8年度 河川維持工事	
工事番号	繕第 5753 号
路線名	小泊川
施工所	北津軽郡中泊町大字小泊 地内
重力式コンクリート護岸工詳細図	縮尺 図示
図面番号	6 葉中 6
西北県土整備事務所	
青森県	

22
24

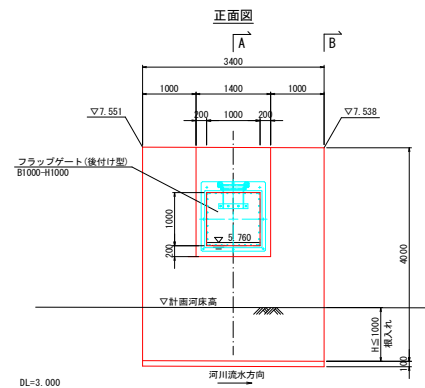
重力式コンクリート護岸工詳細図



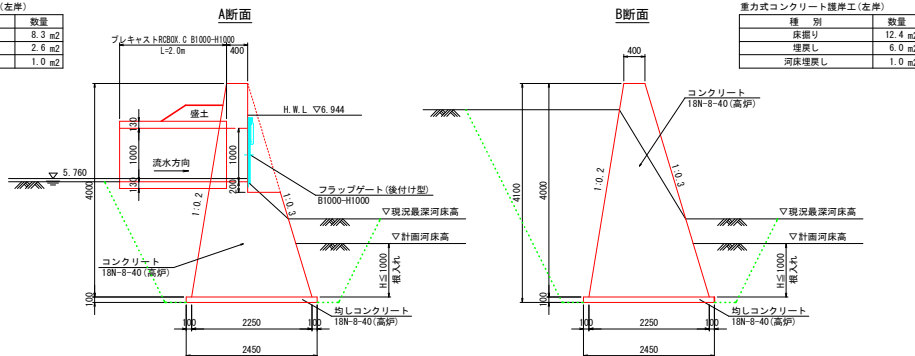
プレキャストRCボックスカルバート S=1:20



重力式コンクリート護岸工 S=1:50



重力式コンクリート護岸工(左岸)	
種別	数量
床掘り	8.3 m ²
埋戻し	2.6 m ²
河床埋戻し	1.0 m ²



重力式コンクリート護岸工(左岸)	
種別	数量
床掘り	12.4 m ²
埋戻し	6.0 m ²
河床埋戻し	1.0 m ²

フラップゲート 参考図 S=1:10

