

県営住宅（山田団地） 3 ・ 4 号棟屋根外壁改修工事

設 計 図

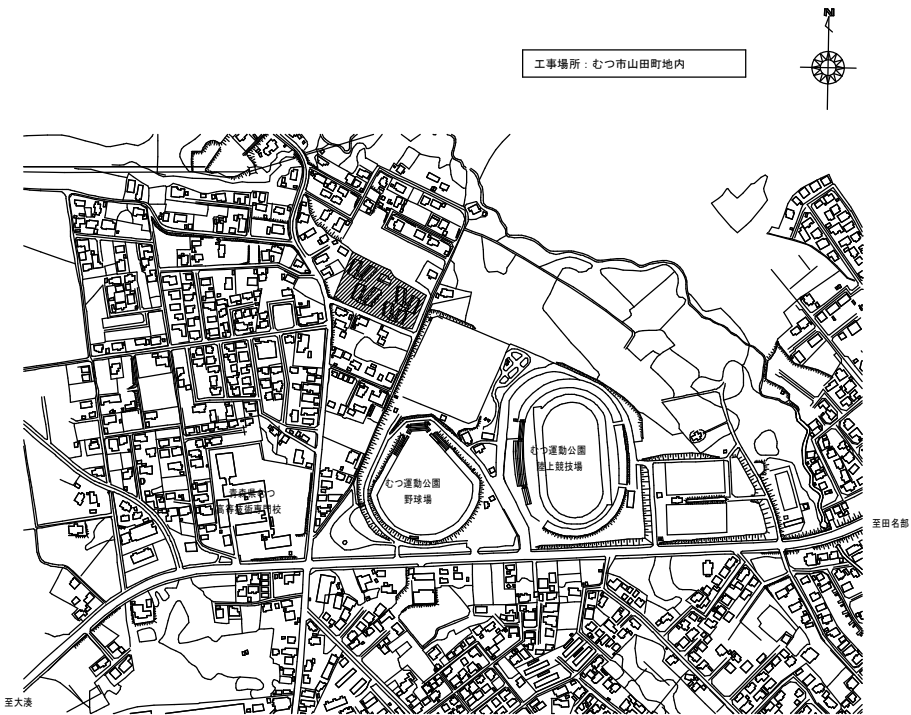
図面リスト

図面番号	図 面 名 称	図面番号	図 面 名 称	図面番号	図 面 名 称
A-01	特記仕様書（その1）				
A-02	特記仕様書（その2）				
A-03	付近見取図、建物概要、配置図				
A-04	3号棟（A 4 ・ C 2 棟）1 階平面図				
A-05	3号棟（A 4 ・ C 2 棟）2 階平面図				
A-06	3号棟（A 4 ・ C 2 棟）立面図				
A-07	3号棟（A 4 ・ C 2 棟）屋根伏図				
A-08	3号棟（A 4 ・ C 2 棟）1 階キープラン・建具表				
A-09	3号棟（A 4 ・ C 2 棟）2 階キープラン				
A-10	4号棟（A 3 ・ B 2 棟）1 階平面図、2 階平面図				
A-11	4号棟（A 3 ・ B 2 棟）立面図				
A-12	4号棟（A 3 ・ B 2 棟）屋根伏図				
A-13	4号棟（A 3 ・ B 2 棟）キープラン・建具表				

青森県下北県土整備事務所

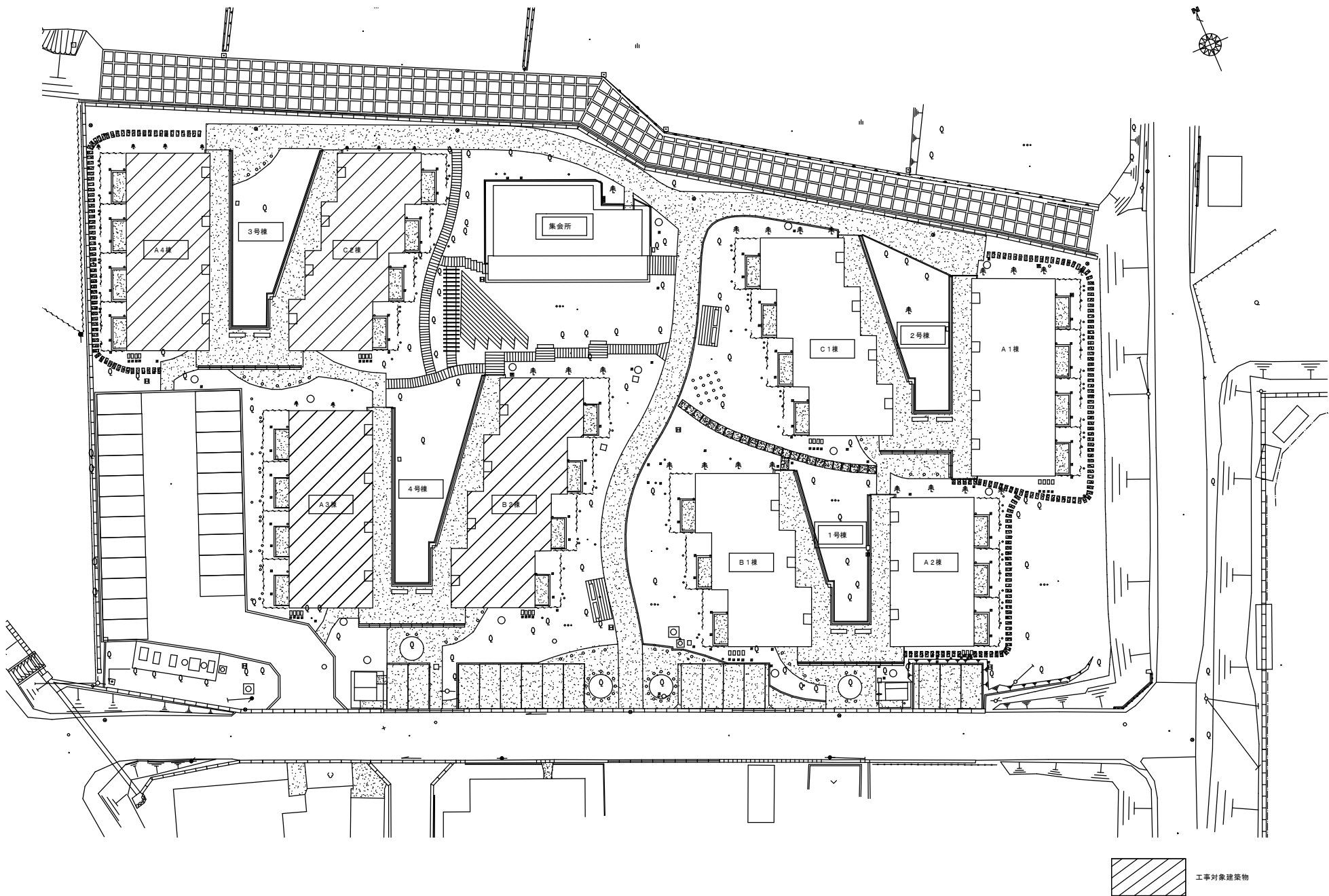
株式会社 川村設計事務所

2 仮設工事	<div> <div>・騒音・粉じん等の対策</div> <div> <div>○足場等</div> <div> <div>「手すり先行工法等に関するガイドライン」について</div> <div>（厚生労働省 令和5年12月26日）の「（別紙）手すり先行工法等に関するガイドライン」に基づく足場の設置に当たっては、同ガイドラインの別紙1「手すり先行工法による足場の組立て等の作業に関する基準」における2の（1）手すり据置き方式又は（2）手すり先行専用足場方式により行う。</div> </div> </div> <div> <div>外部足場</div> <div>○設置する</div> <div>（設置範囲</div> <div>○工事に必要な範囲</div> <div>・図示による</div> <div>・</div> <div>）</div> <div>・設置しない</div> </div> <div> <div>防護シート</div> <div>○設置する</div> <div>（設置範囲</div> <div>○工事に必要な範囲</div> <div>・図示による</div> <div>・</div> <div>）</div> <div>・設置しない</div> </div> <div> <div>内部足場</div> <div>・設置する</div> <div>（脚立、足場板等</div> <div>・</div> <div>）</div> <div>・設置しない</div> </div> <div> <div>・材料、撤去材等の運搬方法</div> <div>種別（・A種</div> <div>・B種</div> <div>・C種</div> <div>・D種</div> <div>・E種</div> <div>）</div> <div>C種：利用可能なエレベーター</div> <div>（・図示による</div> <div>・</div> <div>）</div> <div>D種：利用可能な階段</div> <div>（・図示による</div> <div>・</div> <div>）</div> </div> </div>	<div> <div>3 防水改修工事</div> <div> <div>・施工数量調査</div> <div>調査範囲</div> <div>・図示による</div> <div>・</div> <div>調査方法</div> <div>・図示による</div> <div>・</div> <div>既存部分の破壊を行った場合の補修方法</div> <div>・図示による</div> <div>・</div> <div>調査報告書（提出部数</div> <div>・2部</div> <div>・</div> <div>）</div> </div> <div> <div>・降雨等に対する養生方法</div> <div>（とい共）</div> </div> <div> <div>・既存防水の処理</div> <div>既存保護層の撤去</div> <div>・行う（範囲</div> <div>・図示による</div> <div>・</div> <div>）</div> <div>・行わない</div> <div>既存防水層の撤去</div> <div>・行う（範囲</div> <div>・図示による</div> <div>・</div> <div>）</div> <div>・行わない</div> <div>既存露出防水層表面の仕上げ塗装の除去</div> <div>・行う（・M4AS</div> <div>・M4ASI</div> <div>・M4C</div> <div>・M4DI</div> <div>・L4X</div> <div>）</div> <div>・行わない</div> </div> <div> <div>・既存下地の処理</div> <div>既存下地の補修箇所の形状、長さ、数量等</div> <div>・図示による</div> <div>・</div> <div>POS工法及びPPOS工法（機械的固定方法）の既存保護層を撤去し防水層を非撤去とした立上り部等の処理</div> <div>※改修標準仕様書3.2.6(4)(f)(g)①～③による</div> <div>・</div> <div>設備機器架台、配管受部、バラベット、貫通パイプ回り、手すり・丸環の取付け部、塔屋出入口部等の欠損部及び防水層末端部の納まり部の処理</div> <div>※監督職員と協議する</div> <div>・図示による</div> </div> <div> <div>・アスファルト防水</div> <div> <div>改質アスファルトルーフィングシートの種類及び厚さ</div> <div>※改修標準仕様書 表3.3.7～表3.3.9による</div> <div>・JIS A 6013に基づく種類及び厚さ</div> <div>用途による区分</div> <div>・</div> <div>材料による区分</div> <div>※R種</div> <div>厚さ（</div> <div>）mm以上</div> <div>部分粘着層付改質アスファルトルーフィングシートの種類及び厚さ</div> <div>※改修標準仕様書 表3.3.8及び表3.3.9による</div> <div>・JIS A 6013に基づく種類及び厚さ</div> <div>用途による区分</div> <div>・</div> <div>材料による区分</div> <div>※R種</div> <div>厚さ（</div> <div>）mm以上</div> <div>絶縁断熱工法のルーフトレン回り及び立上り部周辺の断熱材の張りじまい位置</div> <div>※図示による</div> <div>・</div> <div>絶縁工法及び絶縁断熱工法の脱気装置の種類及び設置数量</div> <div>種類</div> <div>※アスファルトルーフィング類の製造所の指定</div> <div>・</div> <div>設置数量</div> <div>※アスファルトルーフィング類の製造所の指定</div> <div>・</div> <div>（個）</div> </div> </div> </div>	<div> <div>新設防水層（屋根露出工法）の種類</div> <div> <div>改修工法</div> <div>新設種別</div> <div>施工箇所</div> <div>断熱材</div> <div>仕上塗料</div> <div>高日射反射率防水</div> <div>備考</div> </div> <div> <div>・M4C</div> <div>・C-1</div> <div>・C-2</div> <div>・C-3</div> <div>・C-4</div> <div></div> <div>・7スフ</div> <div>ルトル</div> <div>フing</div> <div>類の</div> <div>製造</div> <div>所の</div> <div>仕様</div> <div>・</div> <div>※7スフ</div> <div>ルトル</div> <div>フing</div> <div>類の</div> <div>製造</div> <div>所の</div> <div>仕様</div> <div>・</div> <div>・適用する</div> </div> <div> <div>・M3D</div> <div>・D-1</div> <div></div> <div></div> <div></div> <div>・適用する</div> <div>脱気装置</div> <div>・設ける</div> <div>・設けない</div> <div>改修用ドレ</div> <div>・設ける</div> <div>・設けない</div> </div> <div> <div>・PODI</div> <div>・M3DI</div> <div>・M4DI</div> <div>・DI-1</div> <div>・DI-2</div> <div></div> <div>改修標準仕様書3.3.2(9)</div> <div>（種類）</div> <div>・</div> <div>（厚さ）</div> <div>（mm）</div> <div>・</div> <div>・適用する</div> <div>脱気装置</div> <div>・設ける</div> <div>・設けない</div> <div>改修用ドレ</div> <div>・設ける</div> <div>・設けない</div> </div> </div> <div> <div>改質アスファルトルーフィングシートの種類及び厚さ</div> <div>※改修標準仕様書 表3.3.7～表3.3.9による</div> <div>・JIS A 6013に基づく種類及び厚さ</div> <div>用途による区分</div> <div>・</div> <div>材料による区分</div> <div>※R種</div> <div>厚さ（</div> <div>）mm以上</div> <div>部分粘着層付改質アスファルトルーフィングシートの種類及び厚さ</div> <div>※改修標準仕様書 表3.3.8及び表3.3.9による</div> <div>・JIS A 6013に基づく種類及び厚さ</div> <div>用途による区分</div> <div>・</div> <div>材料による区分</div> <div>※R種</div> <div>厚さ（</div> <div>）mm以上</div> <div>絶縁断熱工法のルーフトレン回り及び立上り部周辺の断熱材の張りじまい位置</div> <div>※図示による</div> <div>・</div> <div>絶縁工法及び絶縁断熱工法の脱気装置の種類及び設置数量</div> <div>種類</div> <div>※アスファルトルーフィング類の製造所の指定</div> <div>・</div> <div>設置数量</div> <div>※アスファルトルーフィング類の製造所の指定</div> <div>・</div> <div>（個）</div> </div> <div> <div>屋内防水</div> <div>防水層の種類</div> <div> <div>改修工法</div> <div>種別</div> <div>施工箇所</div> </div> <div> <div>・P1E</div> <div>・E-1</div> <div></div> </div> <div> <div>・P2E</div> <div>・E-2</div> <div></div> </div> </div> <div> <div>保護層</div> <div>・設ける（※図示による</div> <div>・</div> <div>）</div> <div>・設けない</div> <div>・E-1の工程3を行う部位</div> <div>※貯水槽、浴室等常時水に接する部位</div> <div>・</div> </div> <div> <div>立上り部の押え金物の材質、形状及び寸法</div> <div>※アルミニウム製 L-30×15×2.0mm程度</div> <div>・</div> </div> <div> <div>・屋上排水溝</div> <div>・図示による</div> <div>・</div> </div>	<div> <div>・改質アスファルトシート防水</div> <div> <div>新設防水層（屋根露出防水）の種類</div> <div> <div>改修工法</div> <div>新設種別</div> <div>施工箇所</div> <div>断熱材</div> <div>仕上塗料</div> <div>高日射反射率防水</div> <div>備考</div> </div> <div> <div>・M4AS</div> <div>・AS-T1</div> <div></div> <div></div> <div></div> <div>・改質</div> <div>7スフ</div> <div>ルトシート</div> <div>類の</div> <div>製造</div> <div>所の</div> <div>仕様</div> <div>・</div> <div>※改質</div> <div>7スフ</div> <div>ルトシート</div> <div>類の</div> <div>製造</div> <div>所の</div> <div>仕様</div> <div>・</div> <div>・適用する</div> </div> <div> <div>・M3AS</div> <div>・AS-T3</div> <div></div> <div></div> <div></div> <div>・適用する</div> <div>脱気装置</div> <div>・設ける</div> <div>・設けない</div> <div>改修用ドレ</div> <div>・設ける</div> <div>・設けない</div> </div> <div> <div>・POAS</div> <div>・AS-T3</div> <div>・AS-T4</div> <div>・AS-J1</div> <div></div> <div></div> <div></div> <div></div> <div>・適用する</div> <div>脱気装置</div> <div>・設ける</div> <div>・設けない</div> <div>改修用ドレ</div> <div>・設ける</div> <div>・設けない</div> </div> <div> <div>・M3ASI</div> <div>・M4ASI</div> <div>・POASI</div> <div>・ASI-T1</div> <div></div> <div></div> <div></div> <div>改修標準仕様書3.4.2(3)(f)</div> <div>（種類）</div> <div>・</div> <div>（厚さ）</div> <div>（mm）</div> <div>・</div> <div>・適用する</div> <div>脱気装置</div> <div>・設ける</div> <div>・設けない</div> <div>改修用ドレ</div> <div>・設ける</div> <div>・設けない</div> <div>防湿層</div> <div>・設ける</div> <div>・設けない</div> </div> </div> <div> <div>改質アスファルトシートの種類及び厚さ</div> <div>※改修標準仕様書 表3.4.1から表3.4.3による</div> <div>・JIS A 6013に基づく種類及び厚さ</div> <div>用途による区分</div> <div>・</div> <div>材料による区分</div> <div>※R種</div> <div>厚さ（</div> <div>）mm以上</div> <div>粘着層付改質アスファルトシートの種類及び厚さ</div> <div>※改修標準仕様書 表3.4.1から表3.4.3による</div> <div>・JIS A 6013に基づく種類及び厚さ</div> <div>用途による区分</div> <div>・</div> <div>材料による区分</div> <div>※R種</div> <div>厚さ（</div> <div>）mm以上</div> <div>部分粘着層付改質アスファルトシートの種類及び厚さ</div> <div>※改修標準仕様書 表3.4.1から表3.4.3による</div> <div>・JIS A 6013に基づく種類及び厚さ</div> <div>用途による区分</div> <div>・</div> <div>材料による区分</div> <div>※R種</div> <div>厚さ（</div> <div>）mm以上</div> <div>立上り部の押え金物の材質、形状及び寸法</div> <div>※アルミニウム製 L-30×15×2.0mm程度</div> <div>・</div> </div> <div> <div>絶縁工法及び絶縁断熱工法の脱気装置の種類及び設置数量</div> <div>種類</div></div></div>
-----------	--	---	---	---



建物概要

棟番号	1号棟 (A 2・B 1棟)	2号棟 (A 1・C 1棟)	3号棟 (A 4・C 2棟)	4号棟 (A 3・B 2棟)	集会所
構造・階数	木造	木造	木造	木造	木造
戸数	6戸	8戸	8戸	8戸	
建築面積	441.00㎡	535.94㎡	539.66㎡	580.75㎡	44.63㎡
床面積	411.15㎡	632.67㎡	632.66㎡	548.20㎡	110.56㎡



株式会社 川村設計事務所

青森県知事登録第1148号 1級建築士登録95969号
青森県むつ市金谷一丁目4番44号

川村 義 春

TEL (0175)22-6607(代)
FAX (0175)22-6610

管理建築士

設 計

製 図

設計年月日

年 月 日

縮尺

/ /

工 事 名

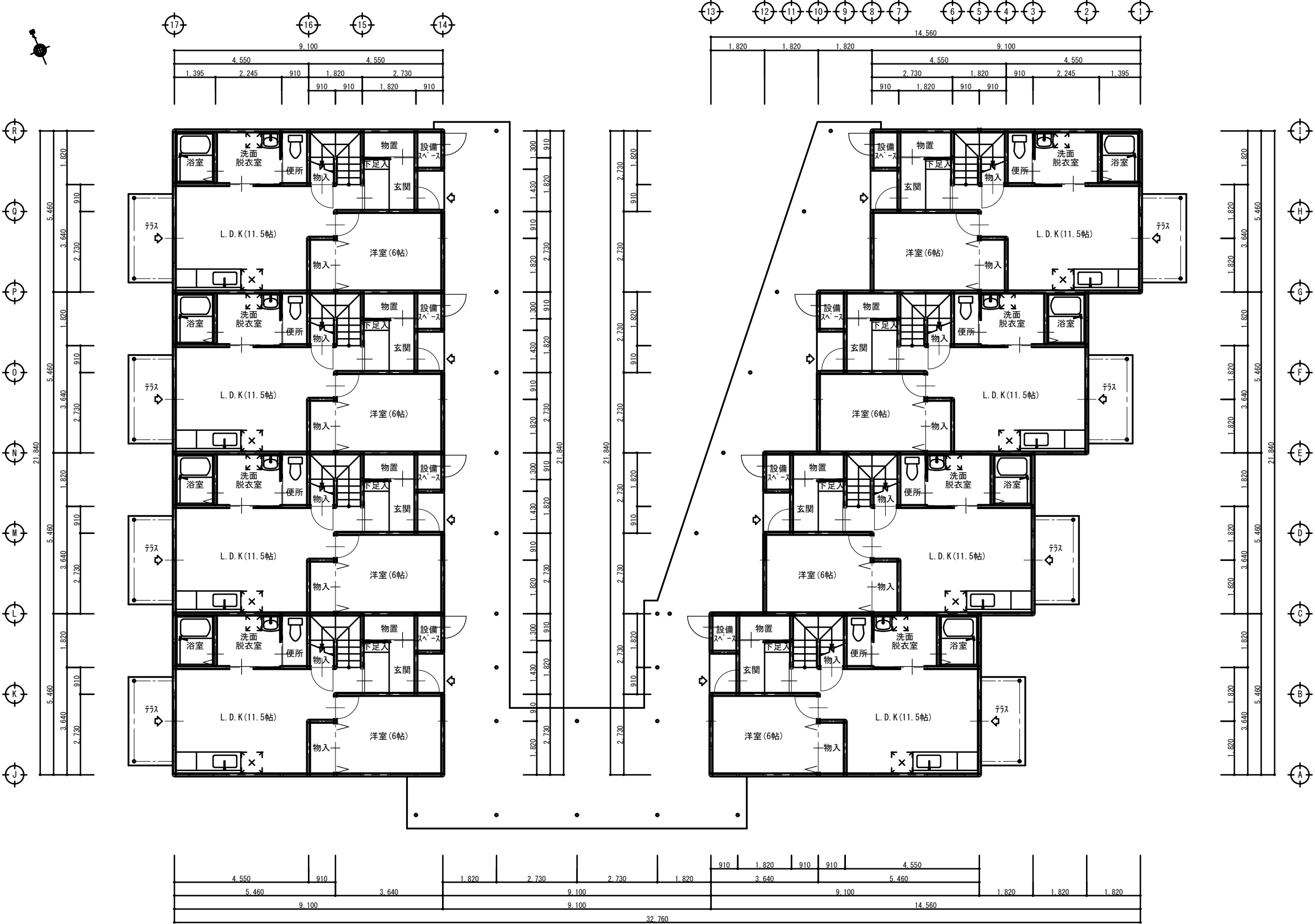
県営住宅（山田団地）3・4号棟屋根外壁改修工事

図面名称

付近見取図、建物概要、配置図

図面番号

A-03



A4 棟

C2 棟



株式会社 川村設計事務所
青森県知事登録第1148号 1級建築士登録95969号 川村義春
青森県むつ市金谷一丁目4番44号 TEL (0175) 22-6607 (代)
FAX (0175) 22-6610

管理建築士	設計	製図	設計年月日	工事名	県営住宅(山田団地)3・4号棟屋根外壁改修工事	図面番号
			年 月 日			A-04
			縮尺	図面名称	3号棟(A4・C2棟) 1階平面図	
			/ /			



株式会社 川村設計事務所
青森県知事登録第1148号 1級建築士登録95969号 川村 義春
青森県むつ市金谷一丁目4番44号 TEL (0175) 22-6607(代)
FAX (0175) 22-6610

管理建築士

設 計

製 図

設計年月日

縮尺

年 月 日

工 事 名

図 面 名 称

県営住宅 (山田団地) 3・4号棟屋根外壁改修工事

3号棟 (A4・C2棟) 2階平面図

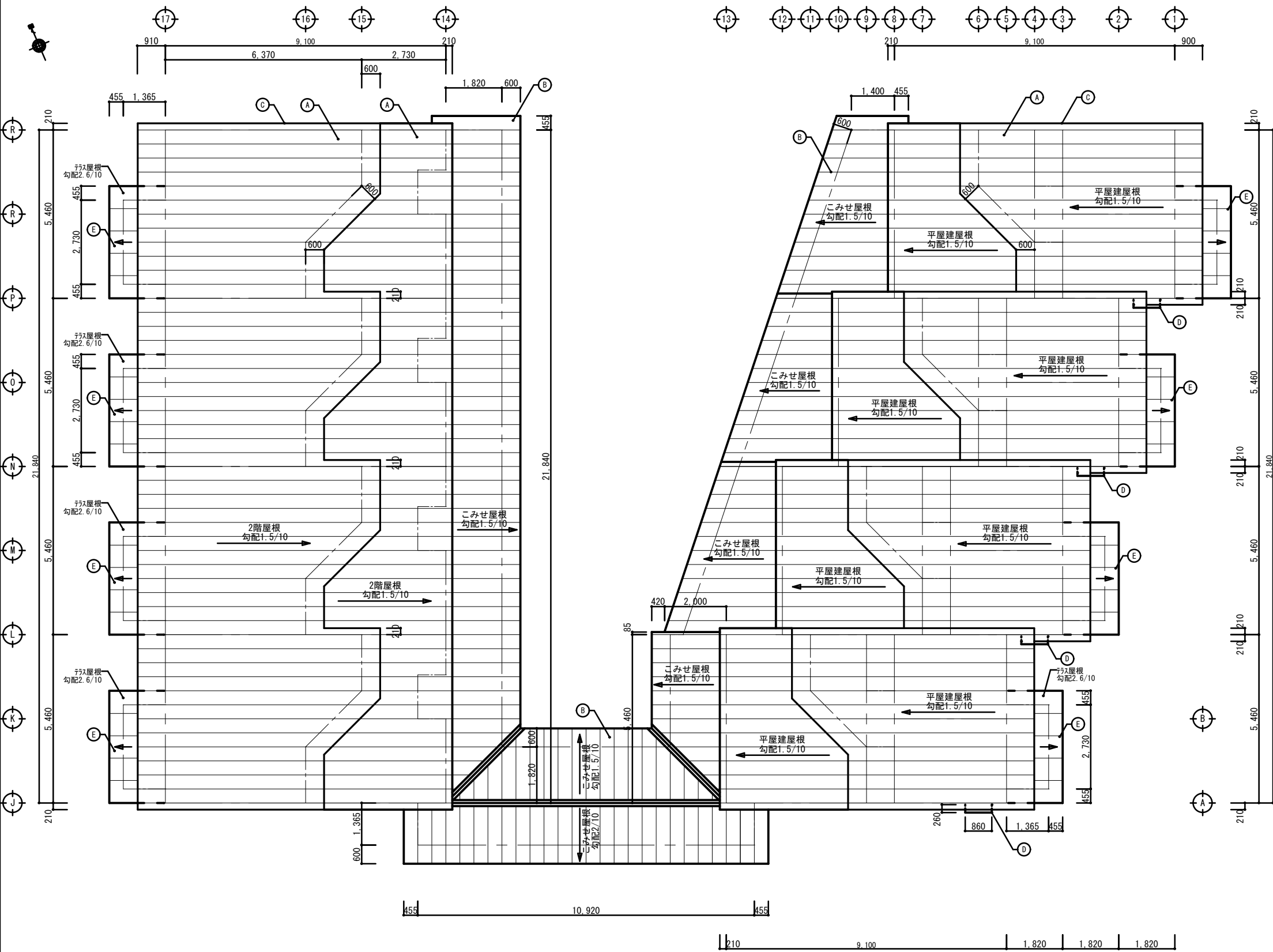
図面番号

A-05

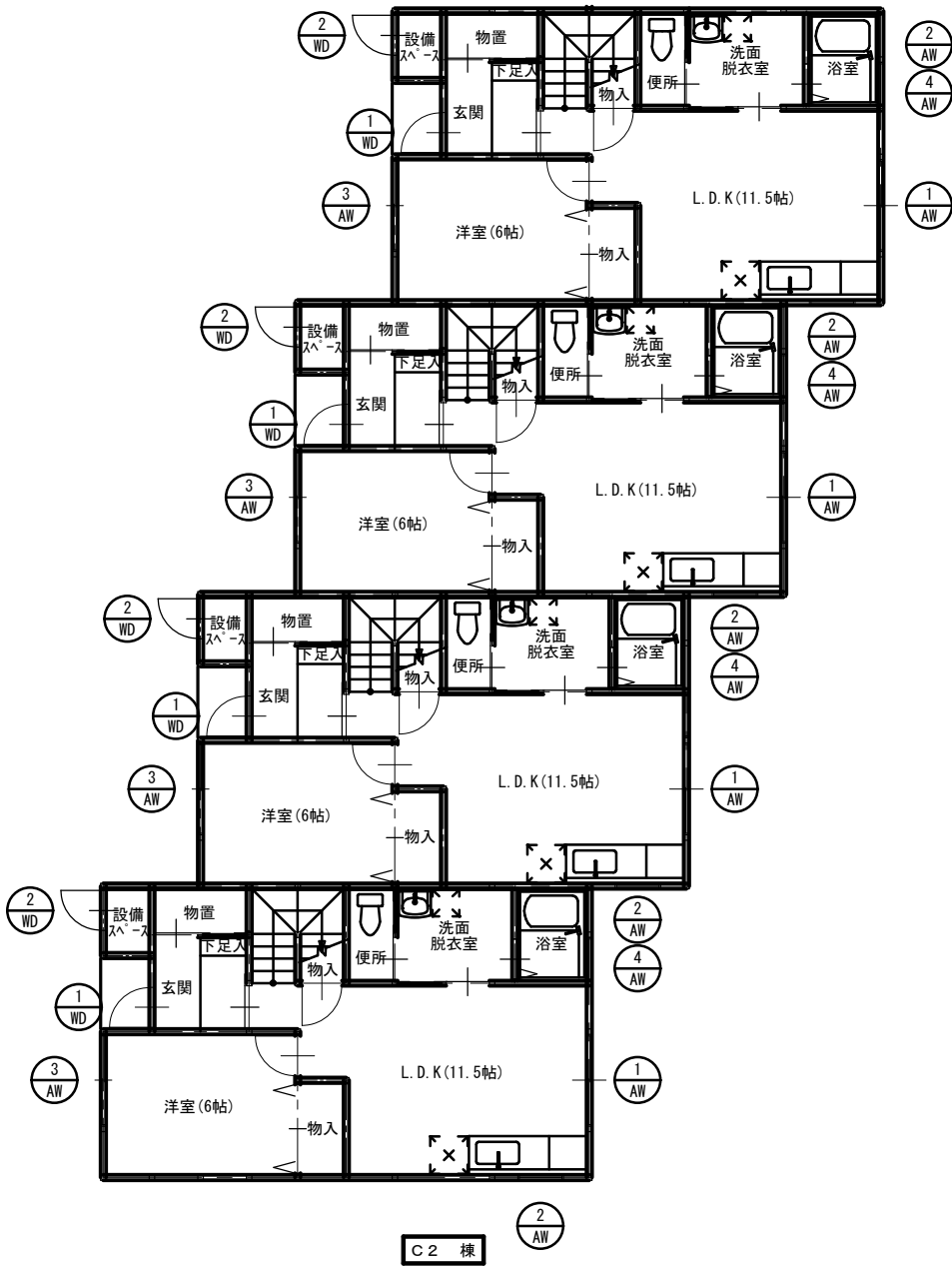
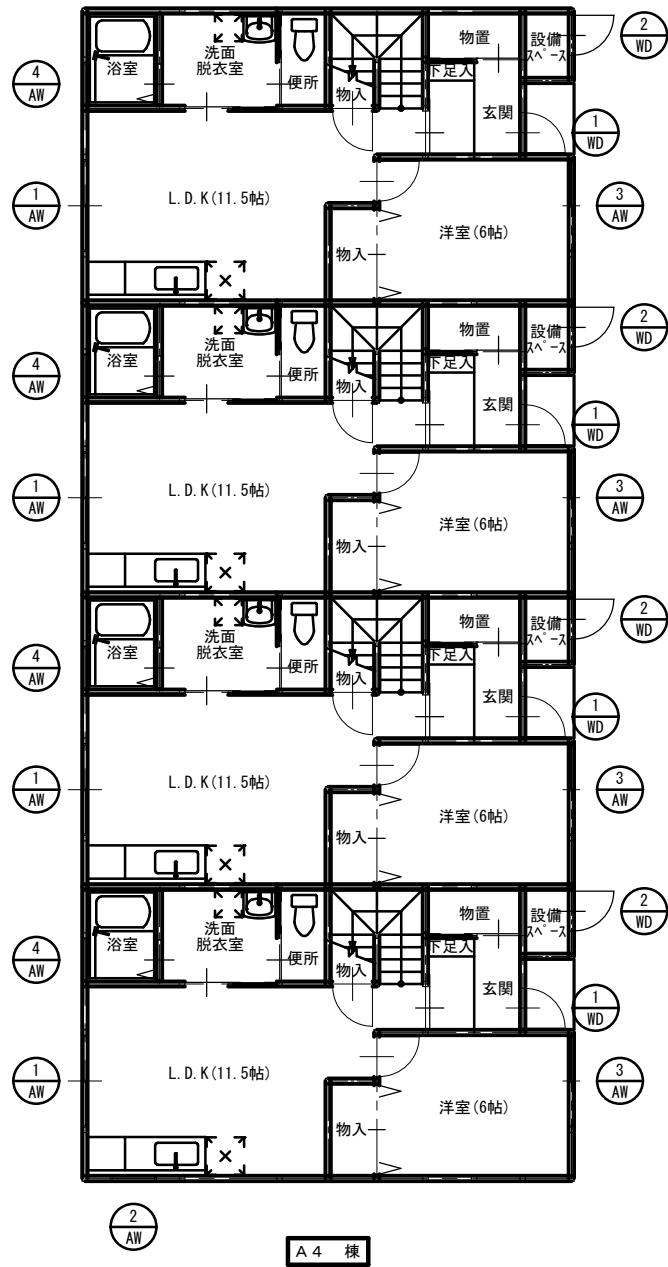
A4・C2棟 南側立面図 S=1:100

Technical drawing of a building facade, showing a cross-section or elevation. The drawing includes callouts A through I and a through d, indicating specific features and dimensions. The facade is divided into three main sections, each with a large window unit. The drawing is a black and white line drawing with hatching for shading.

<div><div></div><div></div><div></div><div></div></div>	<div><div></div><div>株式会社 川村設計事務所</div><div>青森県知事登録第1148号 1級建築士登録95969号 川村 義春</div><div>青森県むつ市金谷一丁目4番44号 TEL (0175) 22-6607(代)</div><div>FAX (0175) 22-6610</div></div>	管理建築士	設	計	製	図	設計年月日	工 事 名	県営住宅（山田団地）3・4号棟屋根外壁改修工事	図面番号
									縮尺	

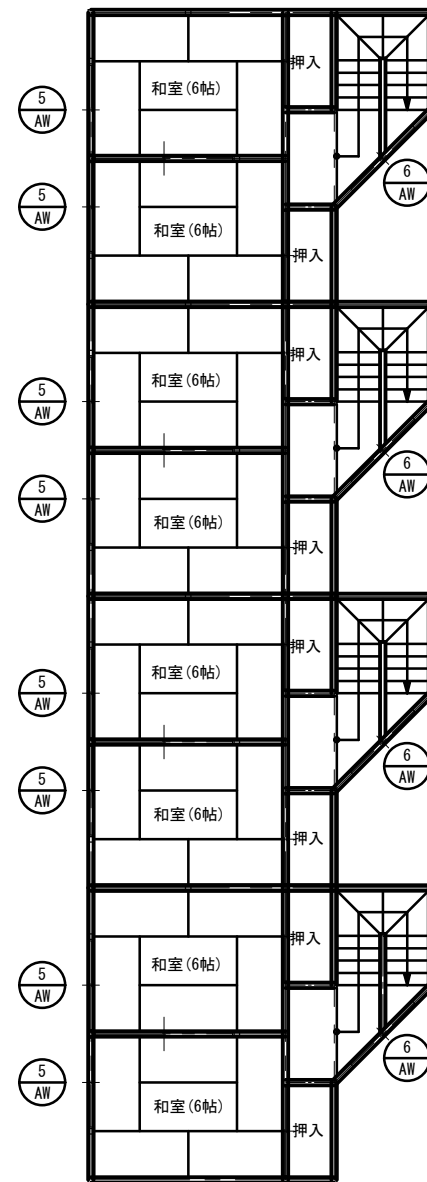


外部仕上表			
記号	名称	現状	改修処置
A	1階・2階屋根	ｶﾞｰﾃﾞﾙ板 t=0.4 立平葺 ｱｽﾌｧﾙﾄﾙｰﾌｨﾝｸﾞ 940	ｶﾞｰﾃﾞﾙ板 t=0.4 立平葺: 水洗い、下地調整 (亜鉛めっき鋼面): RB種 錆止め塗装: 変性ﾎﾙﾂ樹脂ﾌﾟﾗｲﾏｰ (B種) 1回塗り 屋根塗装: 耐候性塗料 (DP) B種ﾌﾏ素樹脂塗料 (1級) ｱｽﾌｧﾙﾄﾙｰﾌｨﾝｸﾞ 940: 既存のまま
B	こみせ屋根	ｶﾞｰﾃﾞﾙ板 t=0.4 立平葺 ｱｽﾌｧﾙﾄﾙｰﾌｨﾝｸﾞ 940	ｶﾞｰﾃﾞﾙ板 t=0.4 立平葺: 水洗い、下地調整 (亜鉛めっき鋼面): RB種 錆止め塗装: 変性ﾎﾙﾂ樹脂ﾌﾟﾗｲﾏｰ (B種) 1回塗り 屋根塗装: 耐候性塗料 (DP) B種ﾌﾏ素樹脂塗料 (1級) ｱｽﾌｧﾙﾄﾙｰﾌｨﾝｸﾞ 940: 既存のまま
C	軒先	ｶﾞｰﾃﾞﾙ板 t=0.4張り	ｶﾞｰﾃﾞﾙ板 t=0.4張り: 水洗い、下地調整 (亜鉛めっき鋼面): RB種 錆止め塗装: 変性ﾎﾙﾂ樹脂ﾌﾟﾗｲﾏｰ (B種) 1回塗り 屋根塗装: 耐候性塗料 (DP) B種ﾌﾏ素樹脂塗料 (1級)
D	小庇	ｶﾞｰﾃﾞﾙ板 t=0.4張り ｱｽﾌｧﾙﾄﾙｰﾌｨﾝｸﾞ 940	ｶﾞｰﾃﾞﾙ板 t=0.4張り: 水洗い、下地調整 (亜鉛めっき鋼面): RB種 錆止め塗装: 変性ﾎﾙﾂ樹脂ﾌﾟﾗｲﾏｰ (B種) 1回塗り 屋根塗装: 耐候性塗料 (DP) B種ﾌﾏ素樹脂塗料 (1級) ｱｽﾌｧﾙﾄﾙｰﾌｨﾝｸﾞ 940: 既存のまま
E	ｸﾗｽ屋根	網入波型ｶﾞﾗｽt=6大波平葺法 ｶﾞｰﾃﾞﾙﾌｨｯｼﾝｸﾞ 付き	既存のまま

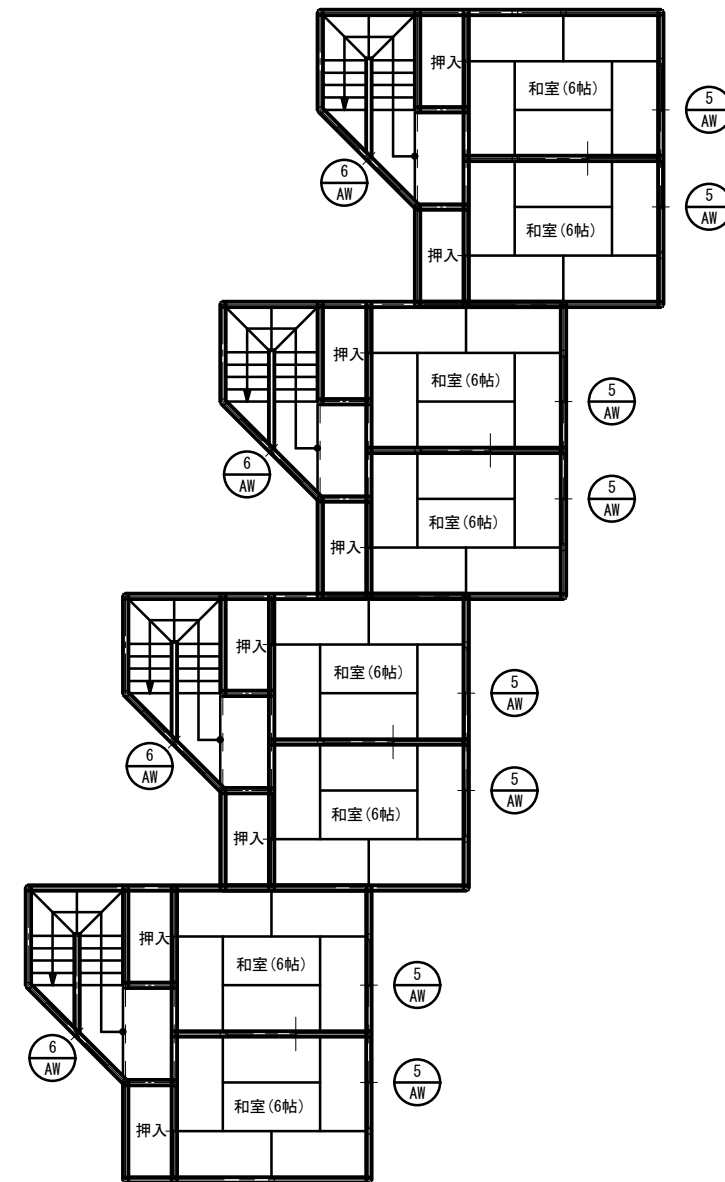


1号棟 (A2・B1棟) 1階平面図

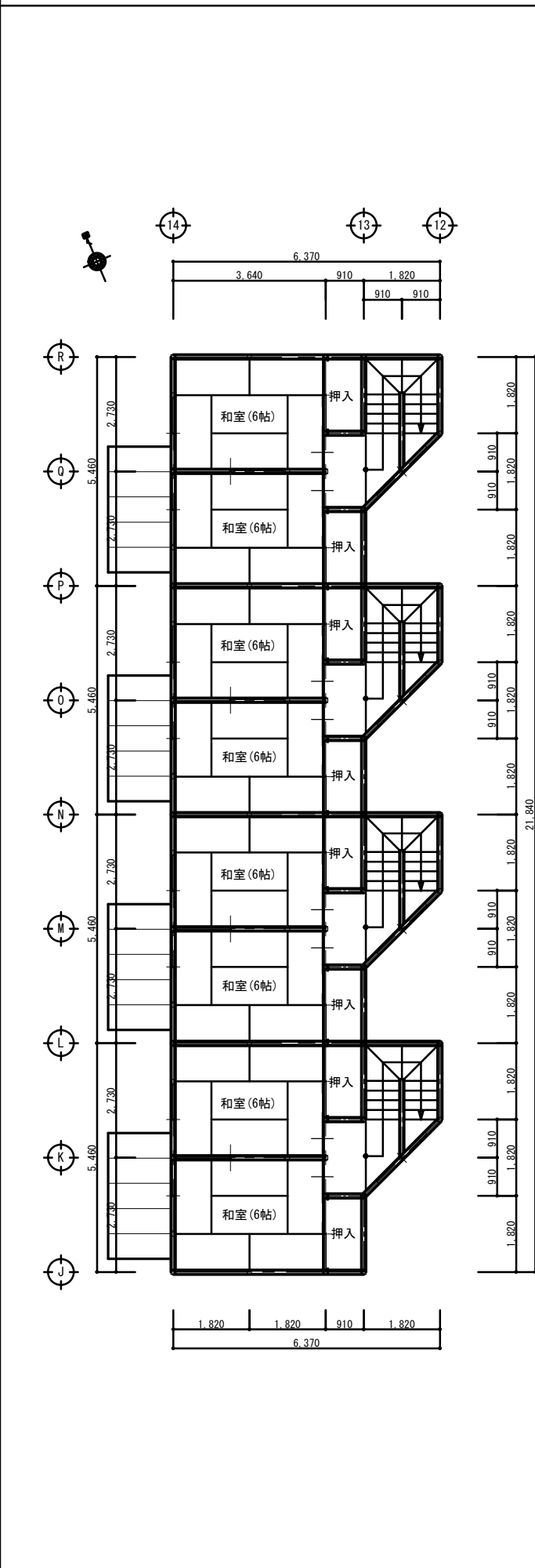
記号	型式	数量	①WD	木製開き戸	8	②WD	木製開き戸	8	③WD	木製開き戸	*	①AW	7mm引き違い窓	8	②AW	7mm滑り出し窓	5	③AW	7mm引き違い窓	8	④AW	7mm滑り出し窓	8	⑤AW	7mm引き違い窓	8	⑥AW	7mm引き違い窓	4
	場所		玄関	設備スペース		*	L.D.K		L.D.K	洋室		浴室	和室		階段室														
姿図																													
見 込	46		42		42		70		70		70		70		70		70		70		70		70		70		70		
仕 上 材	青森t=9本実加工 木材保護塗料		青森t=9本実加工 木材保護塗料		青森t=9本実加工 木材保護塗料		7mm製		7mm製		7mm製		7mm製		7mm製		7mm製		7mm製		7mm製		7mm製		7mm製		7mm製		
ガ ラ ス	6'リカーネット中空複層H 6mm		-		-		透明3+A12+透明3		透明3+A12+透明3		透明3+A12+透明3		透明3+A12+透明3		透明3+A12+透明3		透明3+A12+透明3		透明3+A12+透明3		透明3+A12+透明3		透明3+A12+透明3		透明3+A12+透明3		透明3+A12+透明3		
金 物	付属金物一式		付属金物一式		付属金物一式		付属金物一式		付属金物一式		付属金物一式		付属金物一式		付属金物一式		付属金物一式		付属金物一式		付属金物一式		付属金物一式		付属金物一式		付属金物一式		
改修概要	水洗い、下地調整：RB種 木材保護塗料 (WP) 工程B種		水洗い、下地調整：RB種 木材保護塗料 (WP) 工程B種		水洗い、下地調整：RB種 木材保護塗料 (WP) 工程B種		既存のまま		既存のまま		既存のまま		既存のまま		既存のまま		既存のまま		既存のまま		既存のまま		既存のまま		既存のまま		既存のまま		

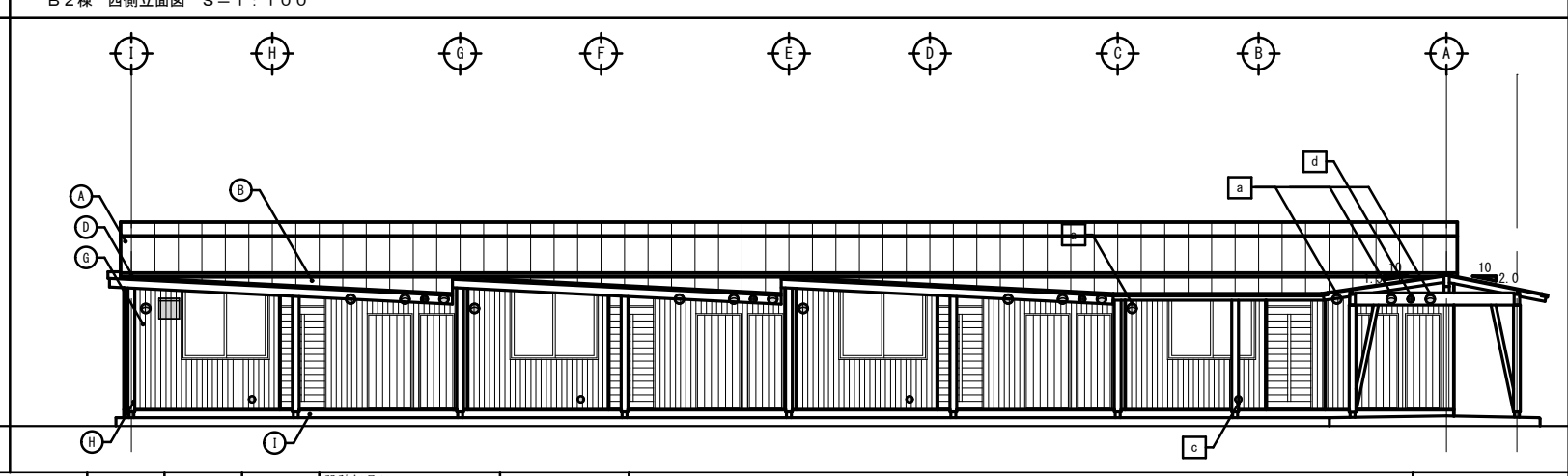
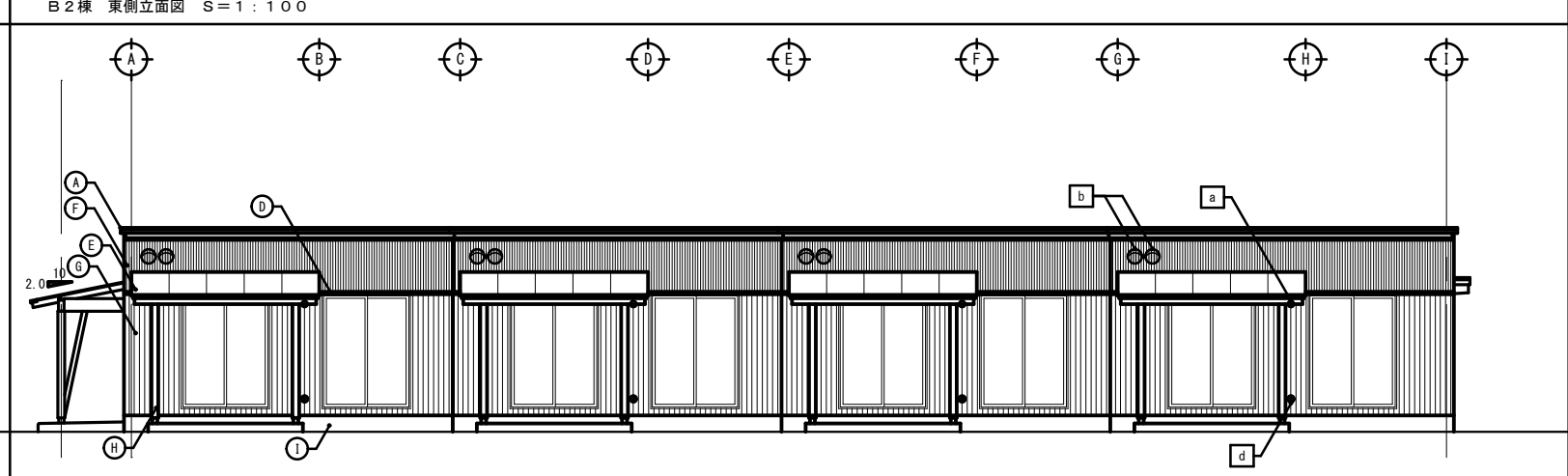
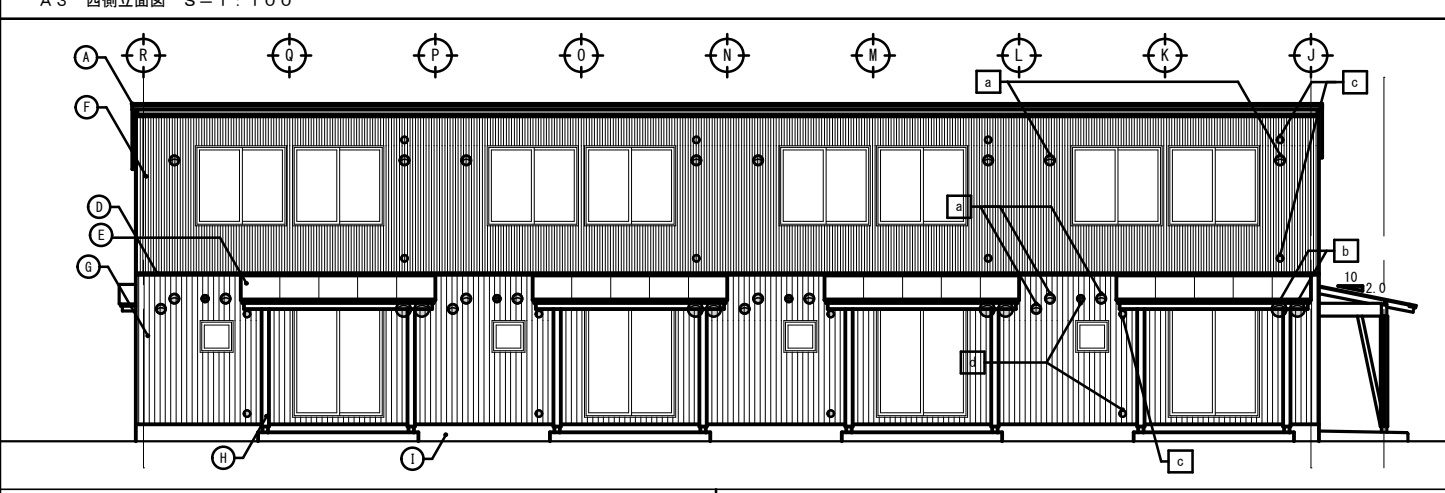
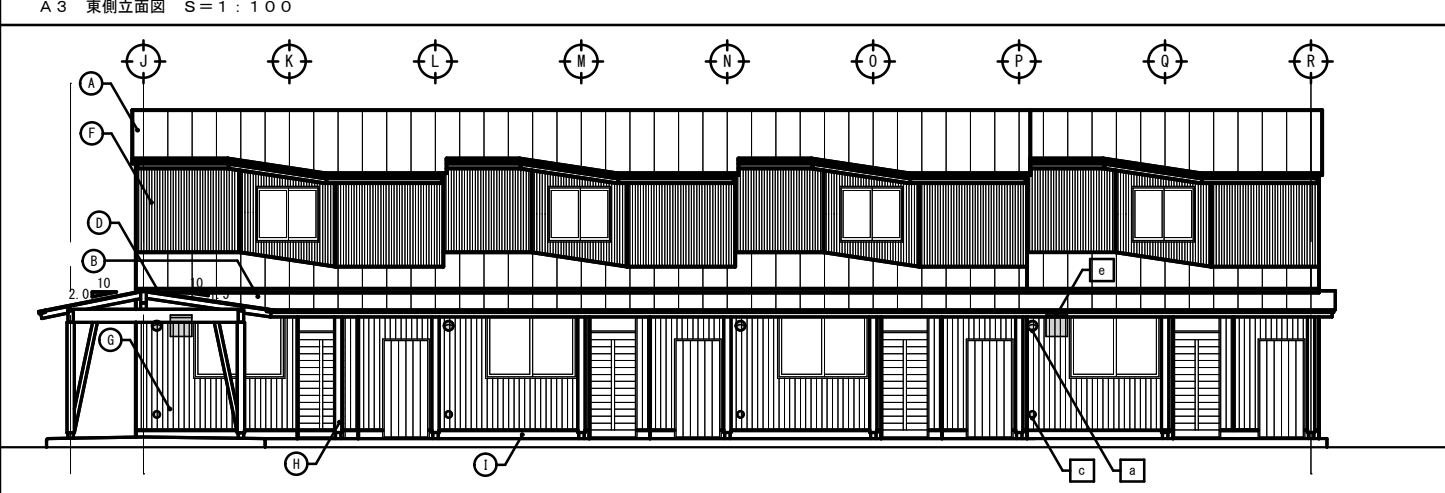
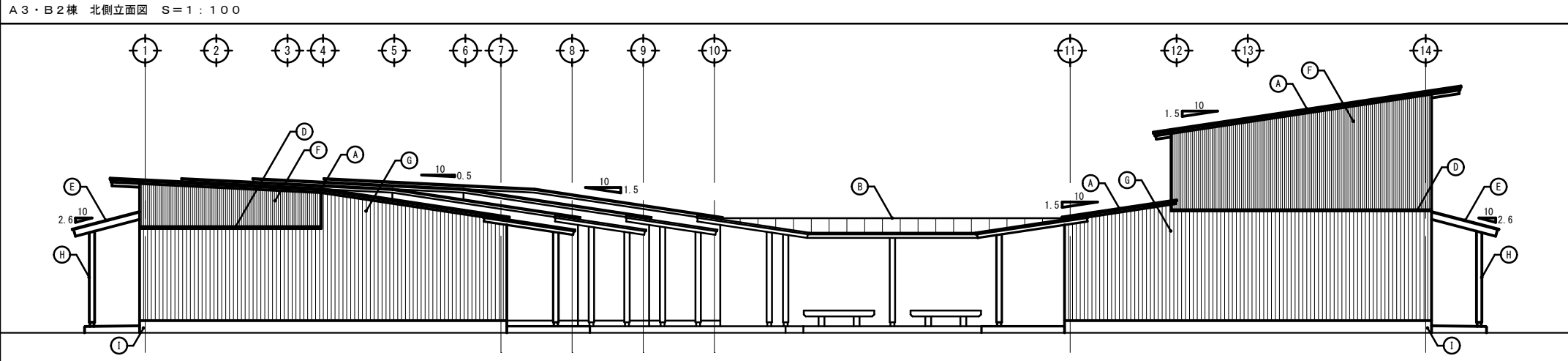
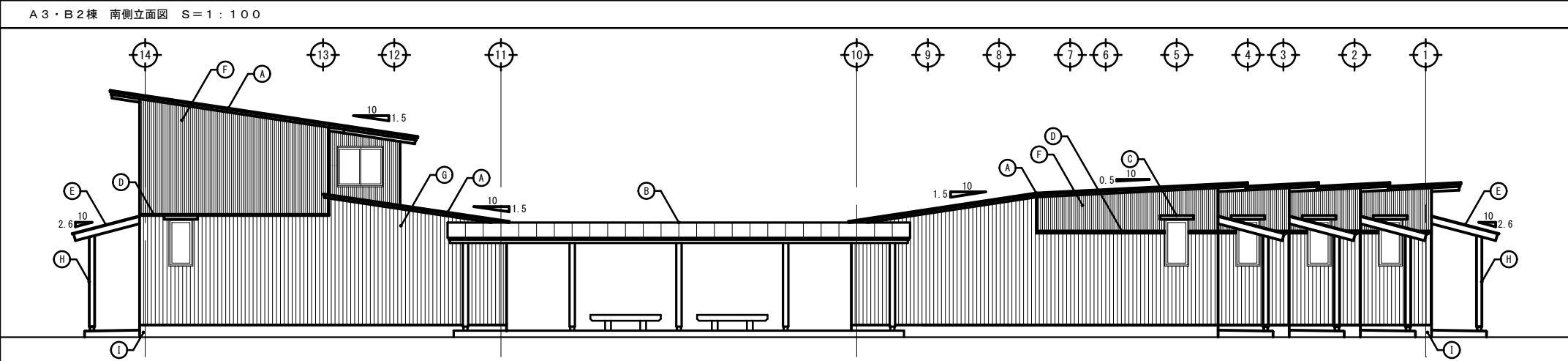


A 4 棟



C 2 棟

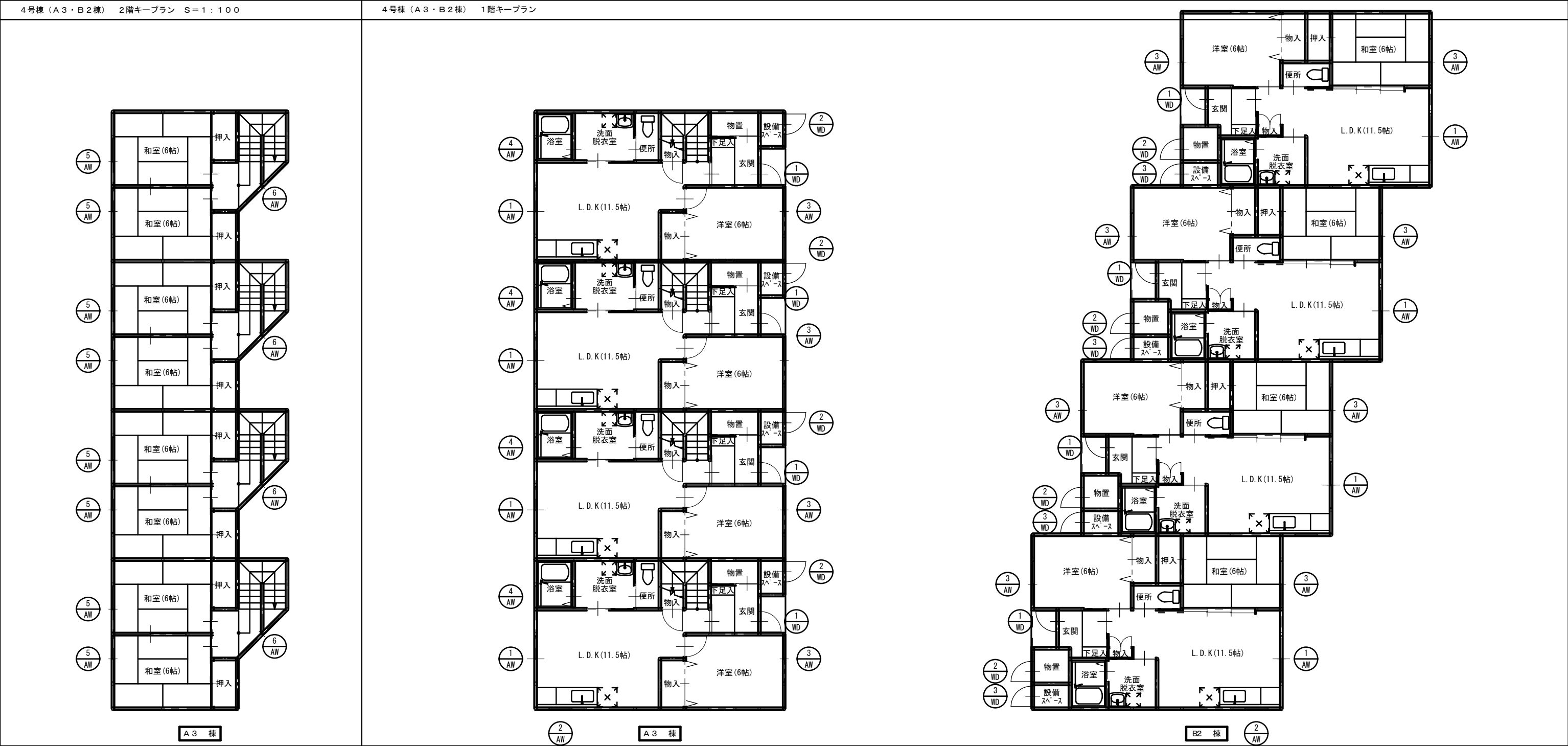




外部仕上表			
記号	名称	現状	改修処置
A	屋根軒先	カー鉄板 t=0.4 立平葺 アスファルト-フィング 940	カー鉄板 t=0.4 立平葺: 水洗い、下地調整 (垂鉛めっき銅面) : RB種 錆止め塗装: 変性IS 杉樹脂プライマー (B種) 1回塗り 屋根塗装: 耐候性塗料 (DP) B種 素樹脂塗料 (I級) アスファルト-フィング 940: 既存のまま
B	こみせ屋根軒先	カー鉄板 t=0.4張り	カー鉄板 t=0.4張り: 水洗い、下地調整 (垂鉛めっき銅面) : RB種 錆止め塗装: 変性IS 杉樹脂プライマー (B種) 1回塗り 屋根塗装: 耐候性塗料 (DP) B種 素樹脂塗料 (I級)
C	小庇	カー鉄板 t=0.4張り アスファルト-フィング 940	カー鉄板 t=0.4張り: 水洗い、下地調整 (垂鉛めっき銅面) : RB種 錆止め塗装: 変性IS 杉樹脂プライマー (B種) 1回塗り 屋根塗装: 耐候性塗料 (DP) B種 素樹脂塗料 (I級) アスファルト-フィング 940: 既存のまま
D	水切	カー鉄板 t=0.4張り	カー鉄板 t=0.4張り: 水洗い、下地調整 (垂鉛めっき銅面) : RB種 錆止め塗装: 変性IS 杉樹脂プライマー (B種) 1回塗り 屋根塗装: 耐候性塗料 (DP) B種 素樹脂塗料 (I級)
E	ラス屋根	網入波型がうすt=6大波平葺法 カバーキャップ 付き	既存のまま
F	外壁 (1) 軒天	カー鉄板 t=0.4パンドル	既存のまま
G	外壁 (2)	青森ひばt=24本実加工	青森ひばt=24本実加工: 水洗い、下地調整: RB種 木材保護塗料 (WP) 工程B種
H	柱	柱135角8角形 柱脚金物	柱: 135角8角形: 水洗い、下地調整: RB種、木材保護塗料 (WP) 工程B種 柱脚金物: 下地調整 (鉄銅面) : RB種 錆止め塗装: 変性IS 杉樹脂プライマー (B種) 2階塗り 屋根塗装: 耐候性塗料 (DP) B種 素樹脂塗料 (I級)
I	基礎腰掛け	コンクリート打放し	既存のまま
	外部木部表し部分	木部 羽子板	木部: 外壁 (2) 改修内容に準じる 羽子板: 柱脚金物の改修内容に準じる
a	●	ダケ外用屋外フード 7mm製150φ	既存のまま
b	●	ダケ外用屋外フード 7mm製200φ	既存のまま
c	●	設備機器用スリーブキャップ 7mm製140φ	既存のまま
d	●	給排気トップ 7mm製150φ	既存のまま
e	■	電気ボックス 400×400×140	既存のまま



面番号
A-12



1号棟 (A 2・B 1棟) 1階平面図																														
記号	型式 場所	数量	①	木製開き戸	8	②	木製開き戸	8	③	木製開き戸	*	①	7mm引き違い窓	8	②	7mm滑り出し窓	5	③	7mm引き違い窓	8	④	7mm滑り出し窓	8	⑤	7mm引き違い窓	16	⑥	7mm引き違い窓	8	
			WD	玄関		WD	設備スペース		WD	*	AW	L. D. K	AW		L. D. K	AW		洋室	AW		浴室	AW		和室	AW		階段室			
姿図																														
見 込	46					42			42			70			70			70			70			70			70			
仕 上 材	青森t ^h t=9本実加工 木材保護塗料			青森t ^h t=9本実加工 木材保護塗料			青森t^ht=9本実加工 木材保護塗料			7mm製			7mm製			7mm製			7mm製			7mm製			7mm製					
ガ ラ ス	6'リカーネット中空複層ハ ^h t=6			-			-			透明3+A12+透明3			透明3+A12+透明3			型3+A12+透明3			透明3+A12+透明3			透明3+A12+透明3			透明3+A12+透明3					
金 物	付属金物一式			付属金物一式			付属金物一式			付属金物一式			付属金物一式			付属金物一式			付属金物一式			付属金物一式			付属金物一式			付属金物一式		
改修概要	水洗い、下地調整：RB種 木材保護塗料 (WP) 工程B種			水洗い、下地調整：RB種 木材保護塗料 (WP) 工程B種			水洗い、下地調整：RB種 木材保護塗料 (WP) 工程B種			既存のまま			既存のまま			既存のまま			既存のまま			既存のまま			既存のまま			既存のまま		

		株 式 会 社 川 村 設 計 事 務 所		管理建築士		設 計		製 図		設計年月日		工 事 名		県営住宅 (山田団地) 3・4号棟屋根外壁改修工事		図面番号	
		青森県知事登録第1148号 1級建築士登録95969号 川村義春								年 月 日				4号棟 (A 3・B 2棟) キープラン・建具表		A-13	
		青森県むつ市金谷一丁目4番44号 TEL (0175) 22-6607 (代) FAX (0175) 22-6610								縮尺		図 面 名 称					
										/ /							