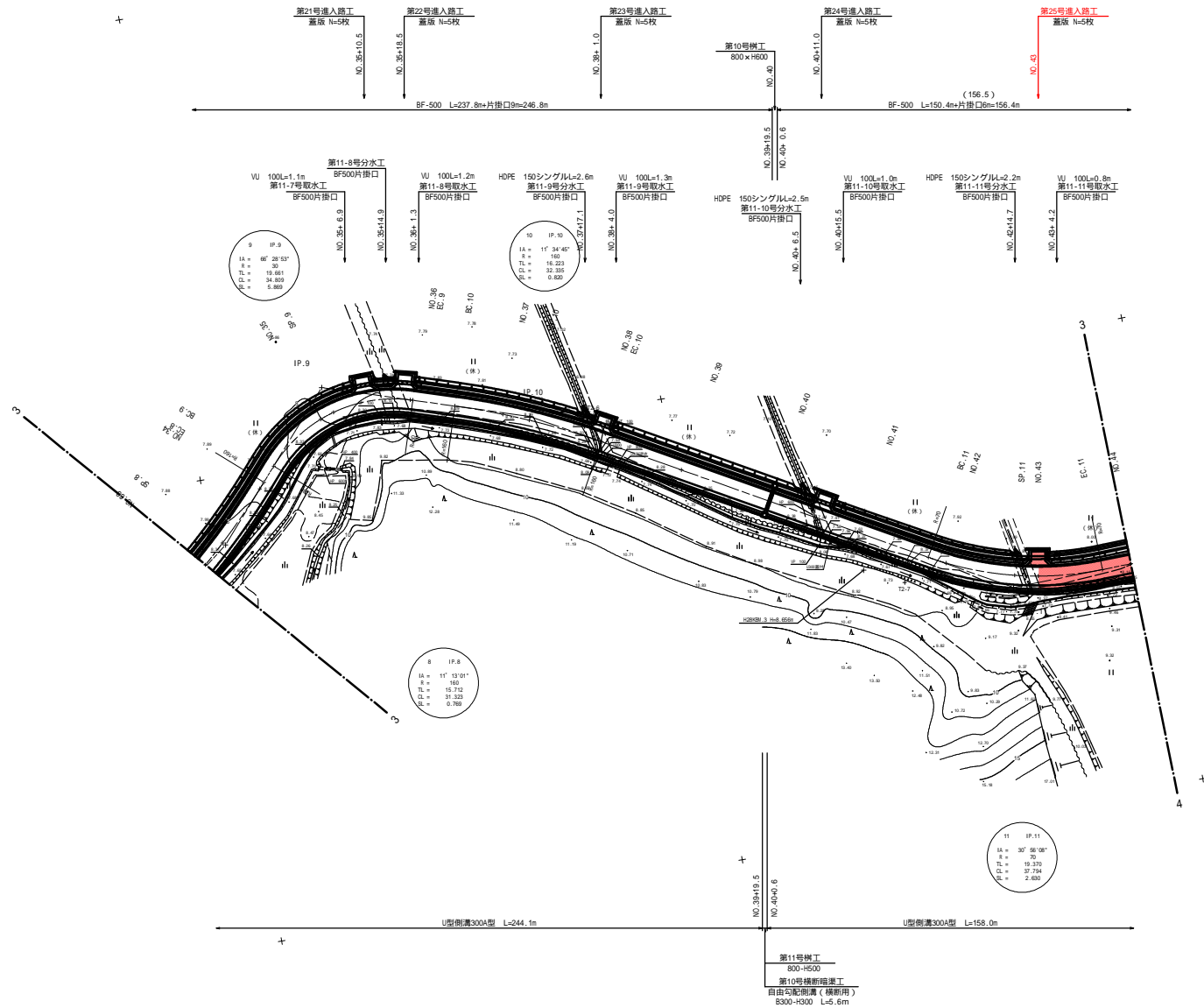


平面図 (1/5)

S=1:500

北東北中山間第47号工事 道路工 L=540.0m

北東北中山間第56号工事 舗装工 L=879.5m



県営北東北地区中山間地域総合整備事業
北東北中山間 第56号工事
NO.33 ~ NO.44

図面の名称		図面番号
普通：乙供1 平面図(1/5) 縮尺 1:500		2-1
測量	令和 年 月 日 終了	
設計		
製図		
校核		
上北農林水産事務所		
青 森 県		

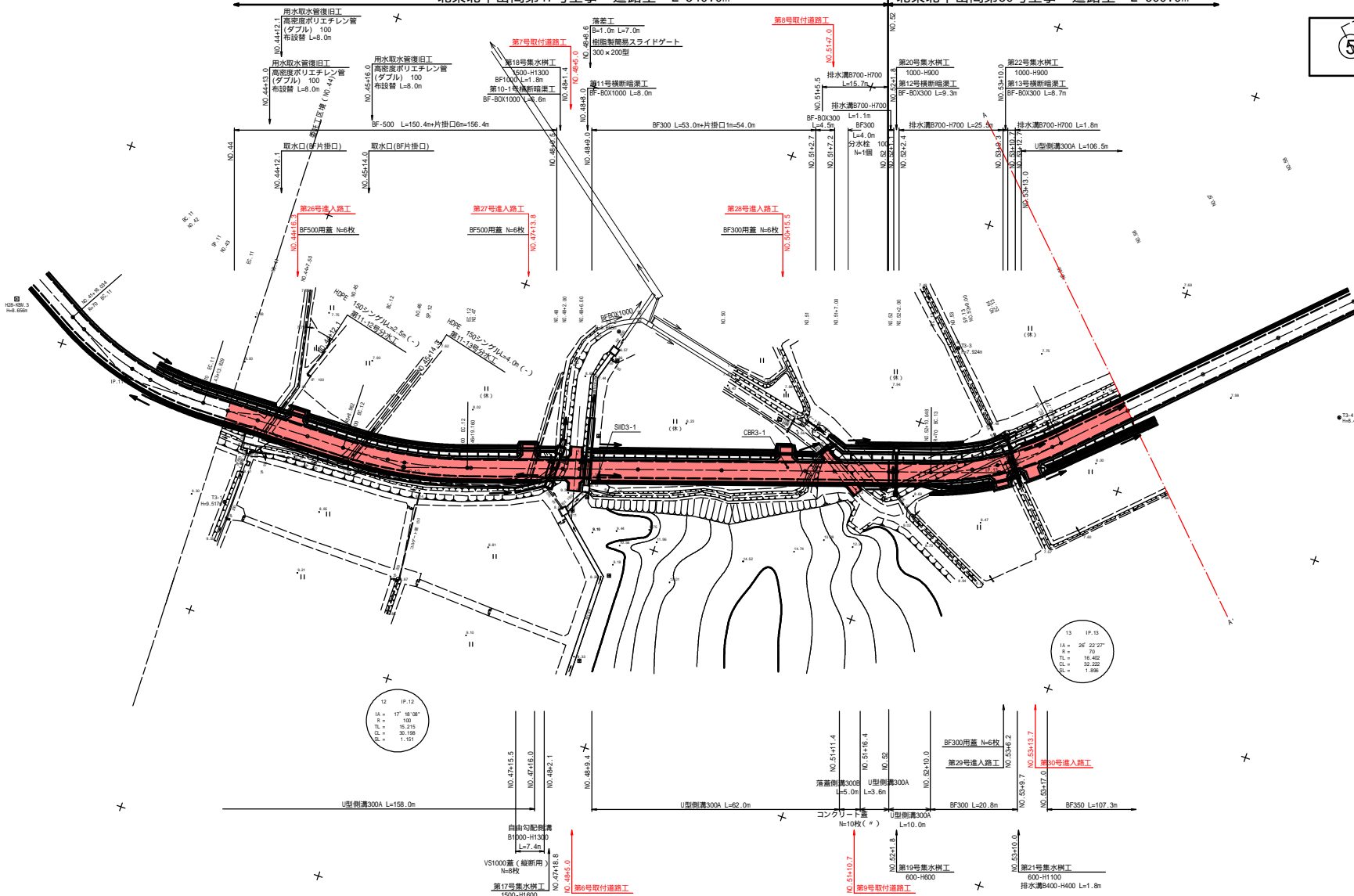
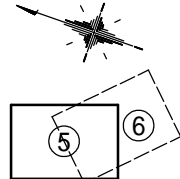
平面図(2/5)

S=1:500

北東北中山間第56号工事 舗装工 L=879.5m

北東北中山間第47号工事 道路工 L=540.0m

北東北中山間第50号工事 道路工 L=600.0m

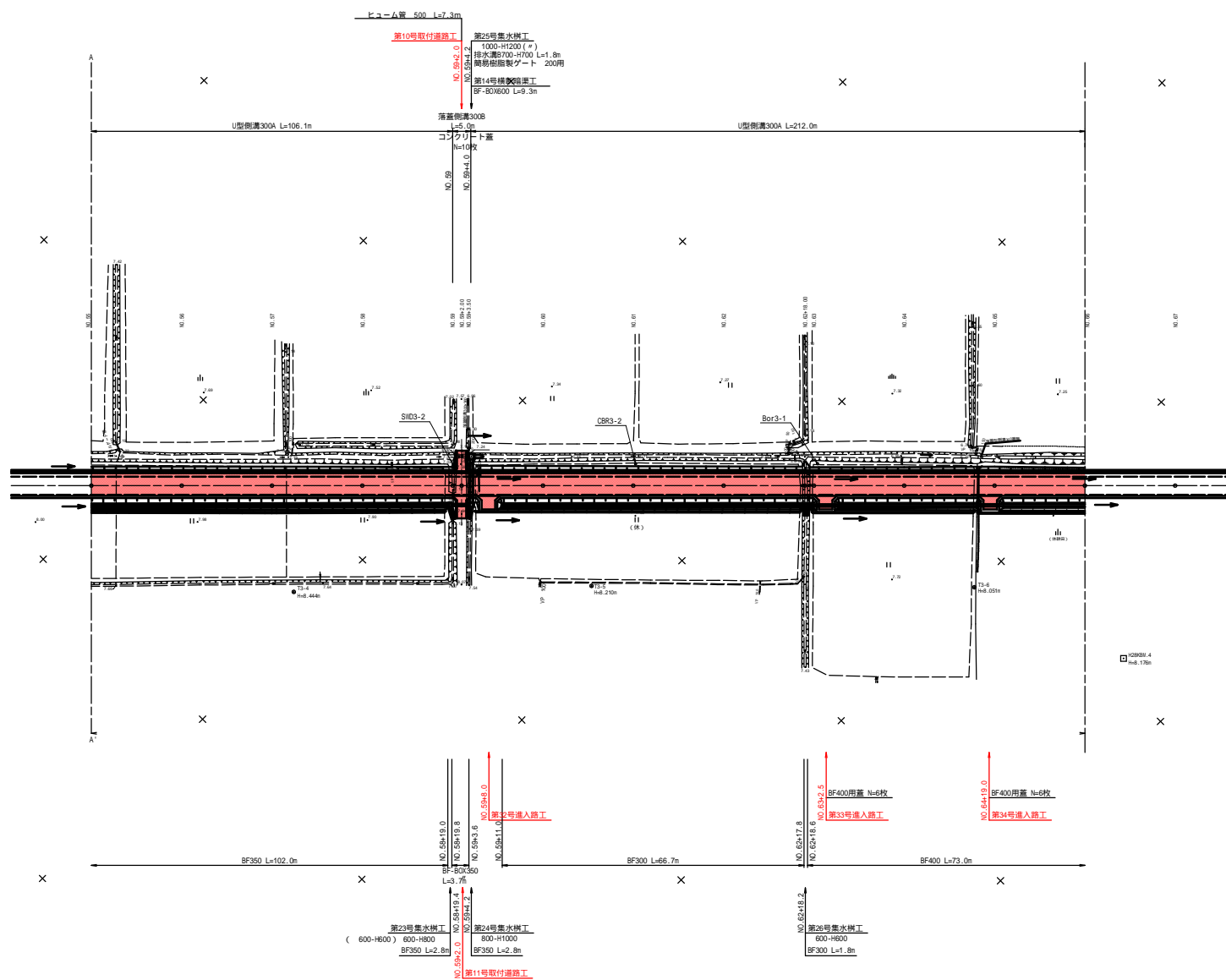


奥宮北東北地区中山間地域総合整備事業 北東北中山間 第56号工事 NO.44 ~ NO.55		4/49
図面の名称 農道：乙供1 平面図 (2/5) 縮尺 S=1:500		図面番号 2-2
測量	令和 年 月 日終了	
設計		
製図		
原図 図 複写		
上北農林水産事務所		
青森県		

$$S=1:500^x$$

北東北中山間第56号工事 舗装工 L = 879.5m

北東北中山間第50号工事 道路工 L=600.0m



県営北東北地区中山間地域総合整備事業
北東北中山間 第56号工事
NO.55 - NO.66

図 面 の 名 称	図面番号
農道：乙供1 平面図 (3/5) 縮 尺 S=1:500	2-3

測 量		令和 年 月 日終了
設 計		
製 図	原 図	
	複 写	

上北農林水產事務所

青

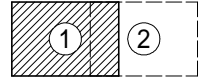
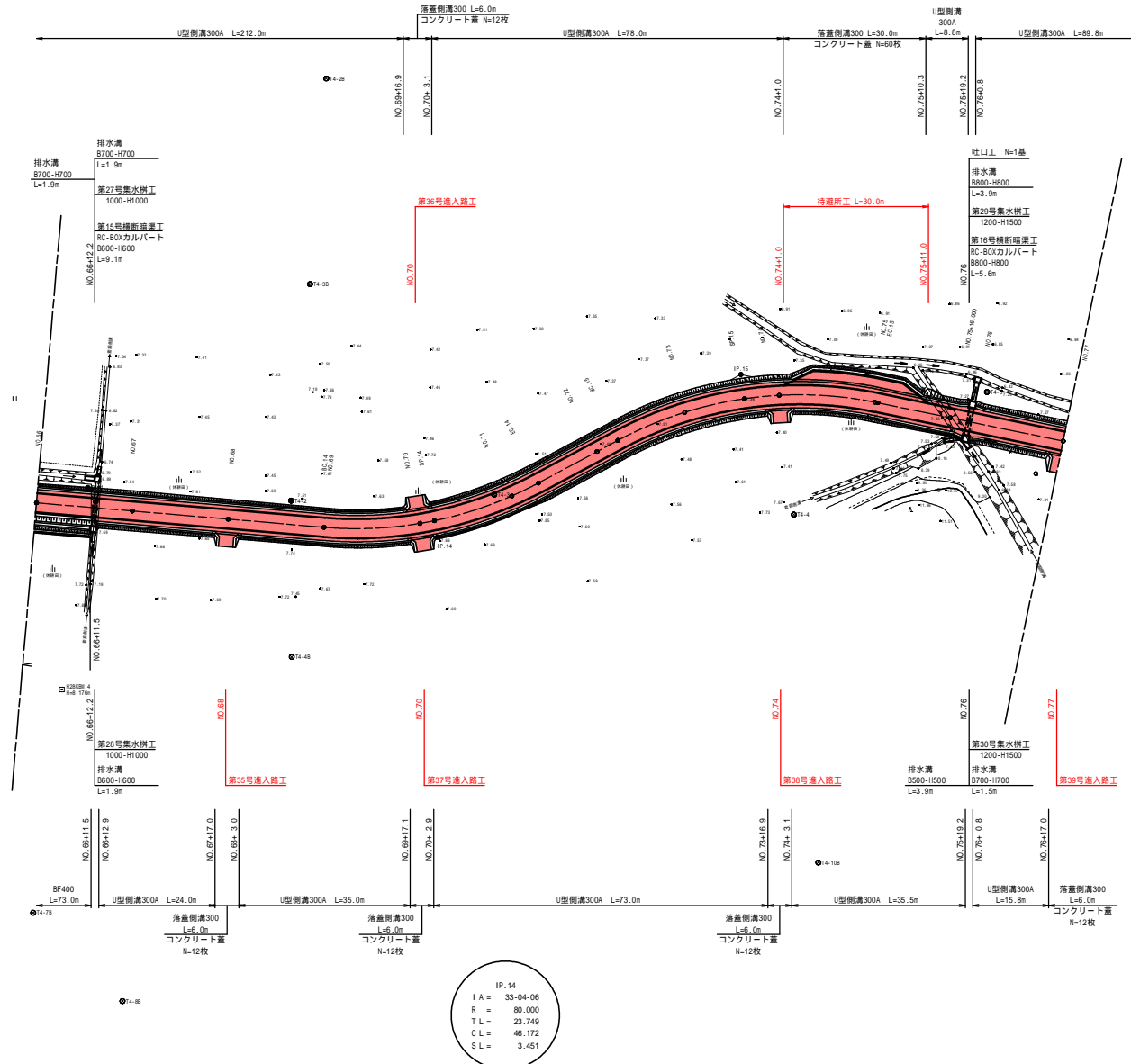
平面図(3/4)

S=1:500

IP. 15
I A = 39-53-30
R = 80.000
T L = 29.032
C L = 55-698
S L = 5.105

北東北中山間第56号工事 舗装工 L = 879.5m

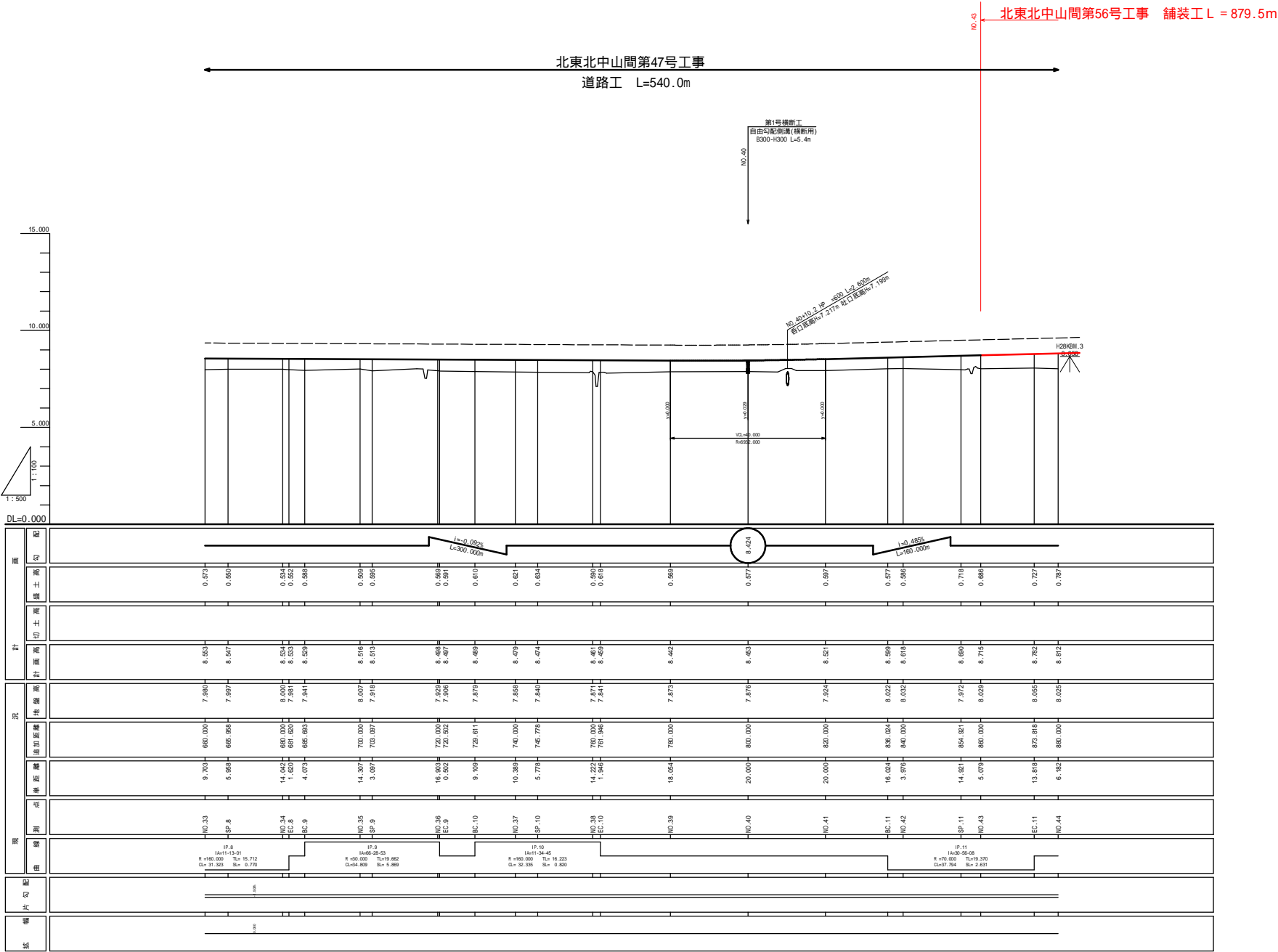
北東北中山間第50号工事 道路工 L=600.0m



県営北東北地区中山間地域総合整備事業 北東北中山間 第56号工事 NO.66~NO.77		図面名称 平面図 (4/5) 縮尺 S=1:500	図面番号 2-4
測量	令和 年 月 日終了		
設計			
製図			
複写			
上北農林水産事務所			
青 森 県			

縦断図 (1/5)

V=1:100
H=1:500



凡 例	
----	左田面高
----	右田面高

県営北東北地区中山間地域総合整備事業
北東北中山間 第56号工事
NO.33 - NO.44

図 面 の 名 称
縦断図 (1/5)
縮尺 V=1:100, H=1:500

図面番号
3-1

測 量
設 計
製 図
図 書 写

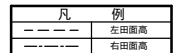
令和 年 月 日 終了

上北農林水産事務所
青 森 県

V=1:100
H=1:500

北東北中山間第47号工事
道路工 L=540.0m

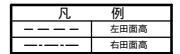
北東北中山間第50号工事
道路工 L=600.0m



青森県東北地区中山間地域総合整備事業 東北地区中山間 第56号工事		 第 49 号
図 面 の 名 称		図面番号
農道：乙供1 桧新線 (2/5) 縮尺 H=1:500,V=1:100		3-2
測 量	令和 年 月 日終了	
設 計		
製 図	原 図	
図 複 写		
上北農林水産事務所		
青 森 県		

V=1:100
H=1:500

北東北中山間第50号工事
道路工 L=600.0m



農林省 東北地区中山間地域総合整備事業
 東北北中山間 第56号工事

NO.55 ~ NO.66

図面の名称	図面番号
農道：乙供！ 縦断図 (3/5) 縮尺 H=1/500, V=1/100	3-3
測量	令和 年 月 日終了
設計	
製 原 図	
図 複 写	
上北農林水産事務所 青 森 県	

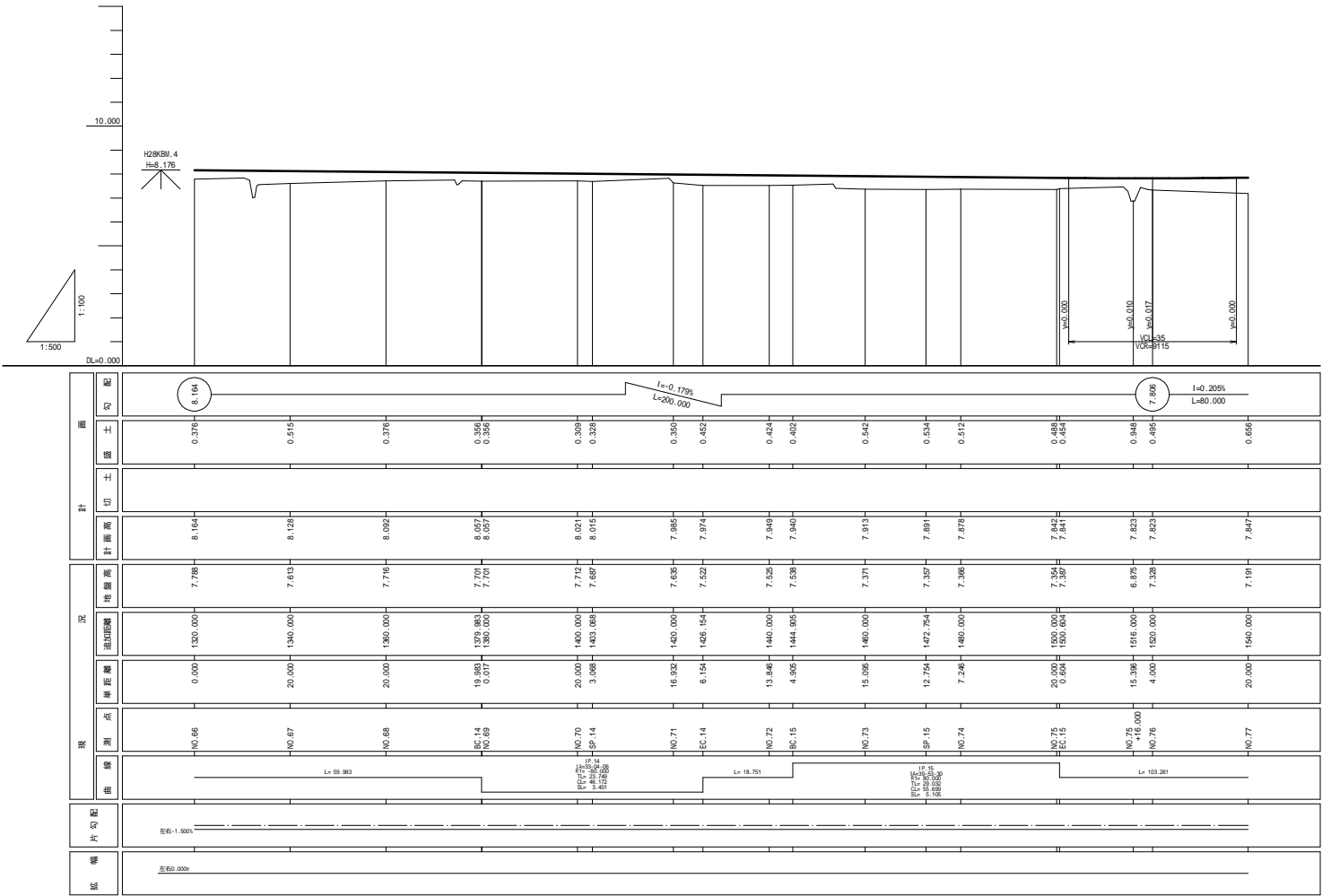
縦断図 (4/5)

V=1:100
H=1:500

北東北中山間第56号工事 舗装工 L = 879.5m

北東北中山間第50号工事

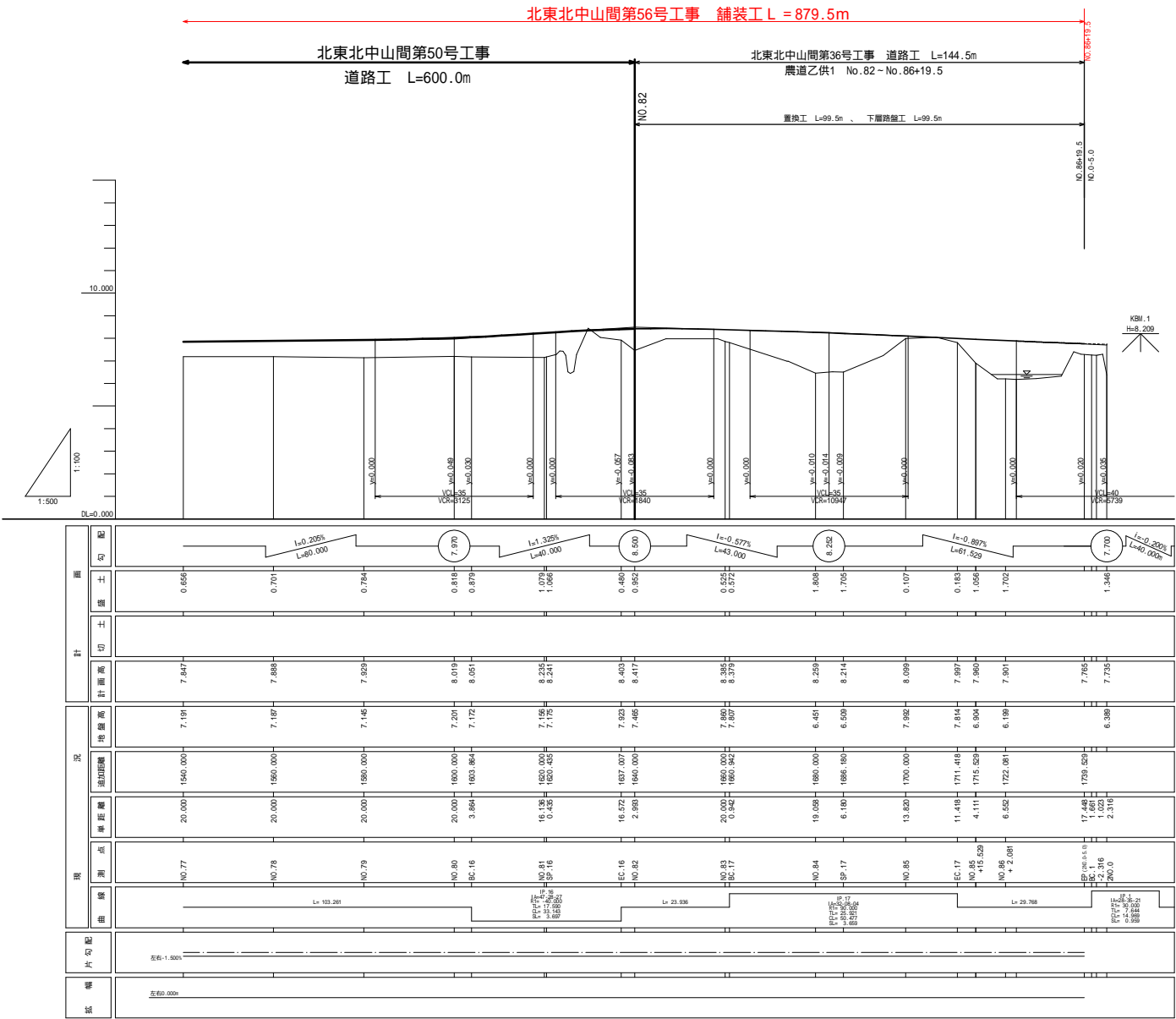
道路工 L=600.0m



2次施工開始時の地盤高は
1次施工の盛土が沈下し、
計画高となると考える。

縦断図 (5/5)

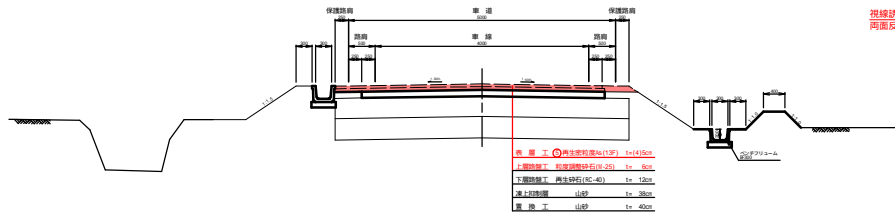
V=1:100
H=1:500



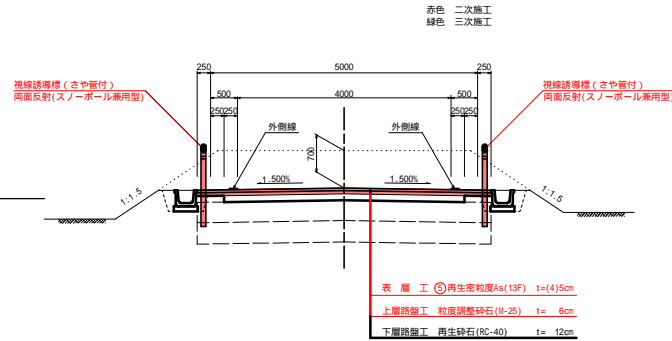
測量		令和 年 月 日終了
設計		
製図		
複写		
上北農林水産事務所		
青 森 県		

標準断面図

N0.43 ~ N0.62+12.2



N0.62+12.2 ~ N0.82



設計条件

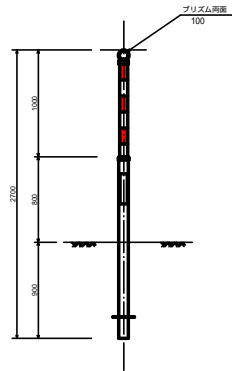
道路種別	第3種第5級
交通区分	I-1交通
設計速度	40km/h
設計CBR	3.0%
信頼性	90%
凍結深	60cm

舗装構成

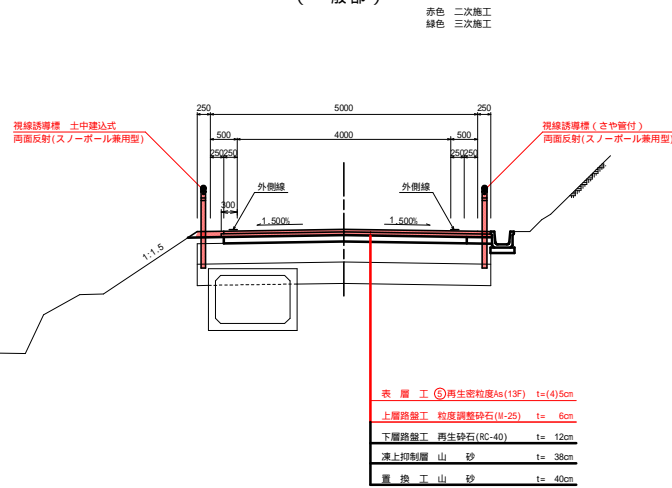
工種	種別	施工厚	TA(8.0)
表層工	⑤再生密粒度As(13F)	(4)5	1 x 4 4.00
上層路盤工	粒度砕石 U-25	6	0.35 x 6 2.10
下層路盤工	再生砕石 RC-40	12	0.25 x 12 3.00
凍上抑制層	山砂	38	-
置換工	山砂	40	-
合計		(100)101	9.10

視線誘導標

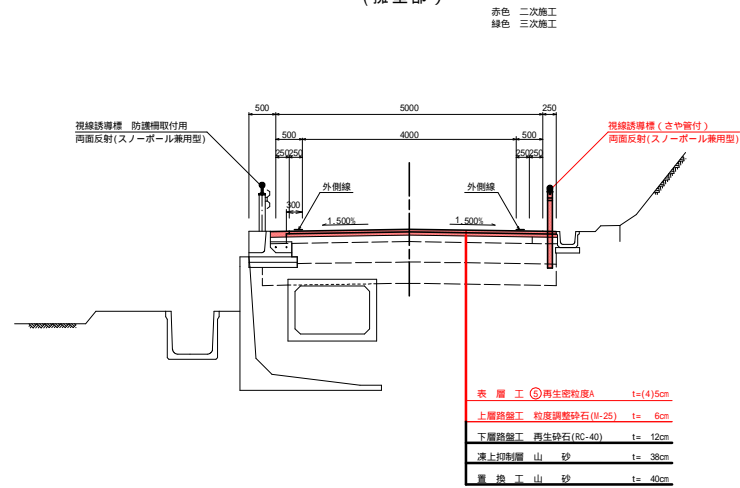
土中建込式



N0.81 ~ N0.82
(一般部)

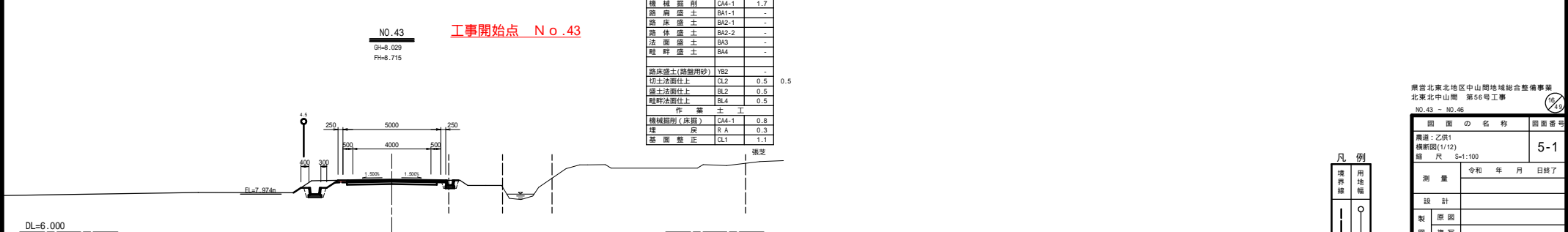
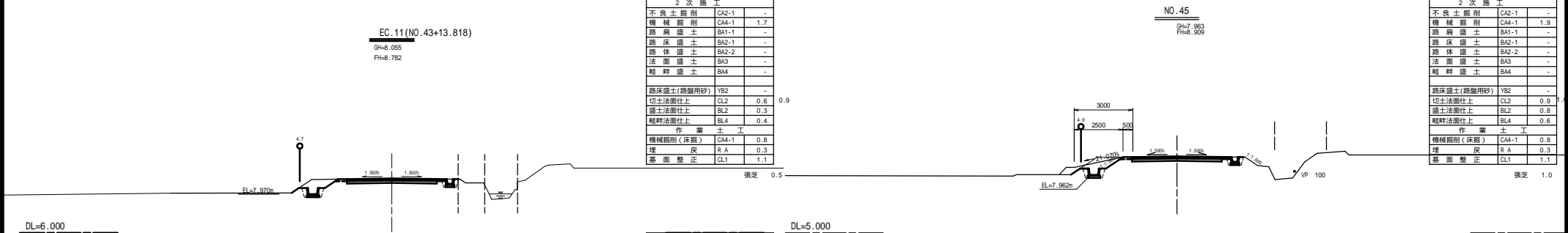
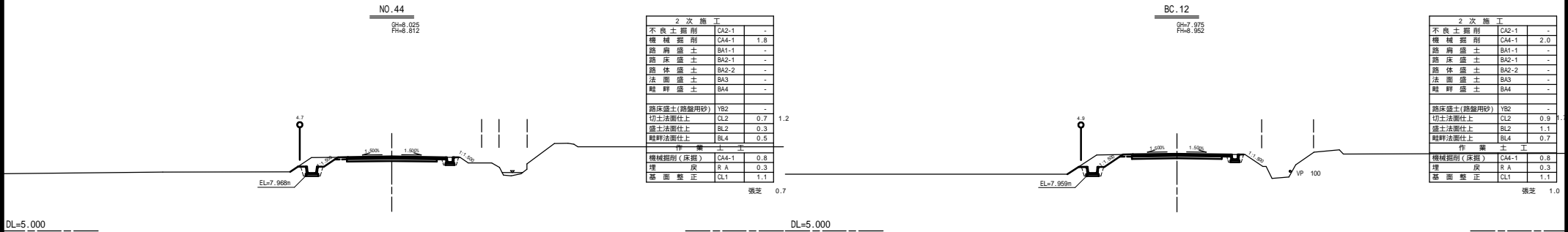
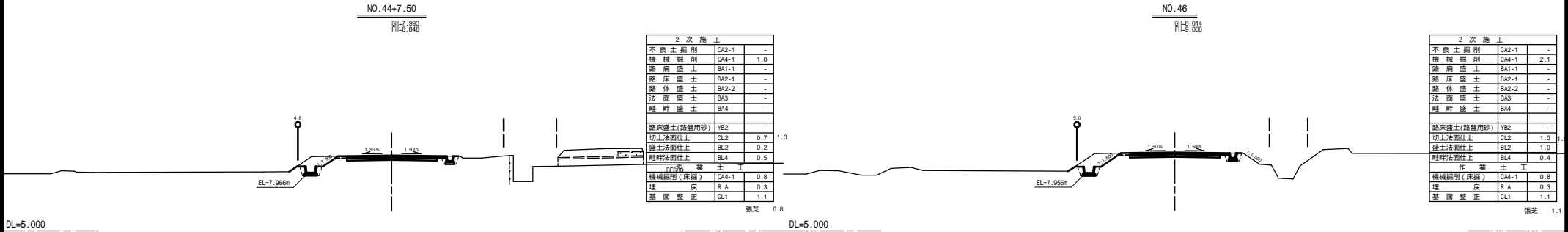


N0.82 ~ N0.85+4.5
(擁壁部)



県営北東北地区中山間地域総合整備事業
北東北中山間 第56号工事

図面の名称		図面番号
普通：乙供1 標準断面図 縮尺 図示		4
測量	令和 年 月 日終了	
設計		
製図		
図写		
上北農林水産事務所		
青森県		

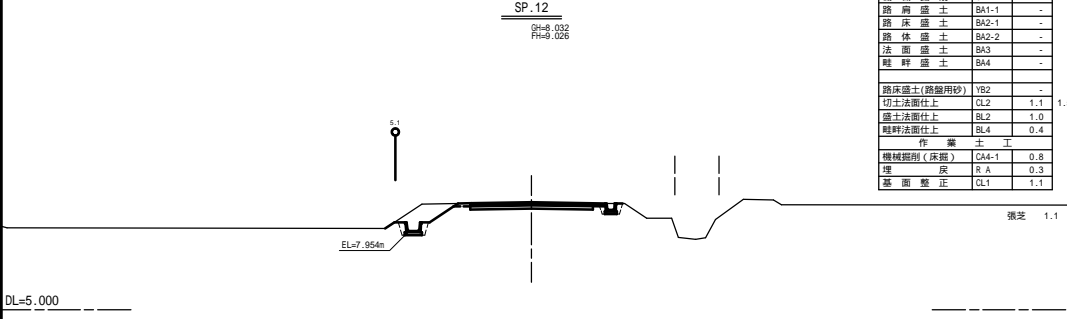
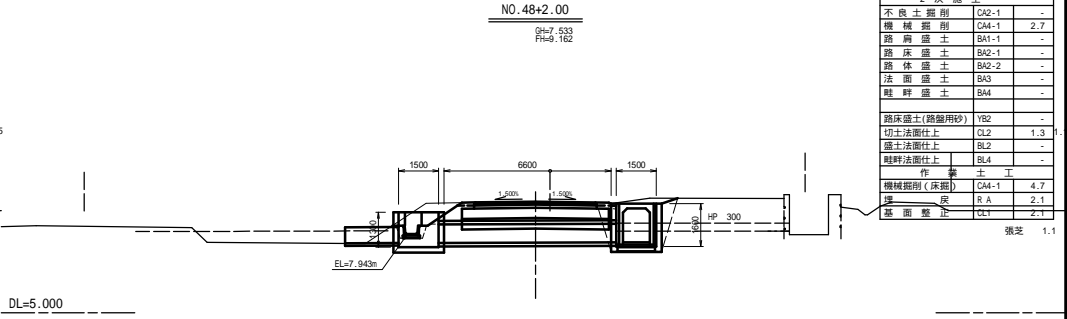
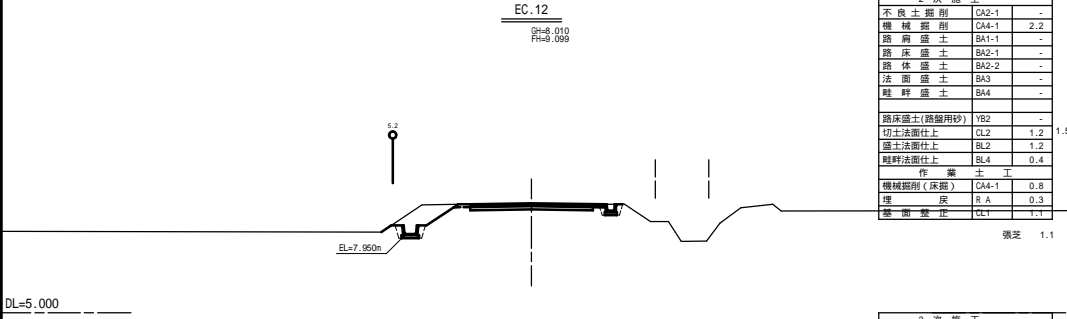
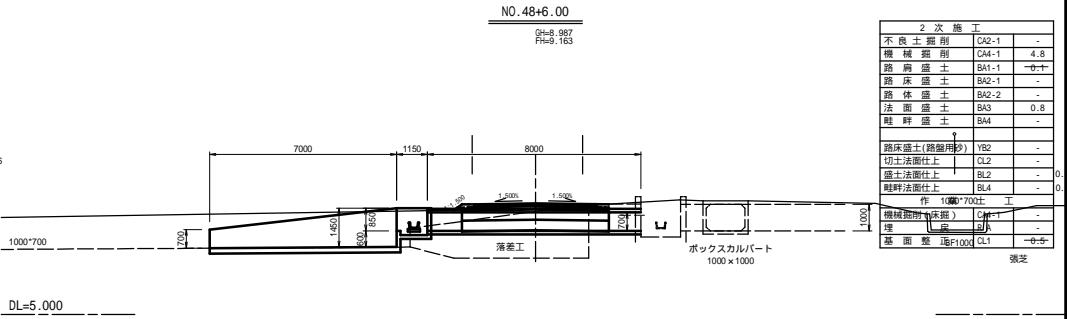
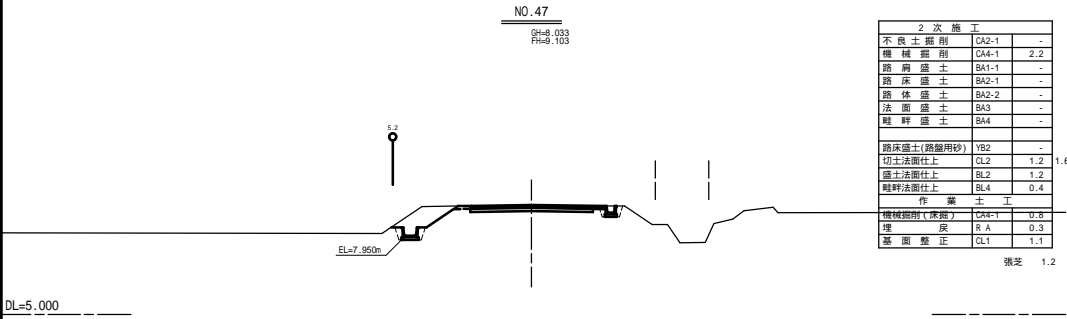
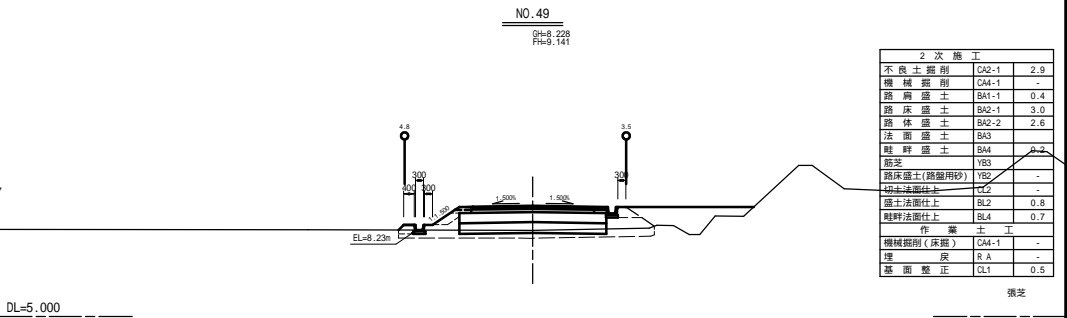
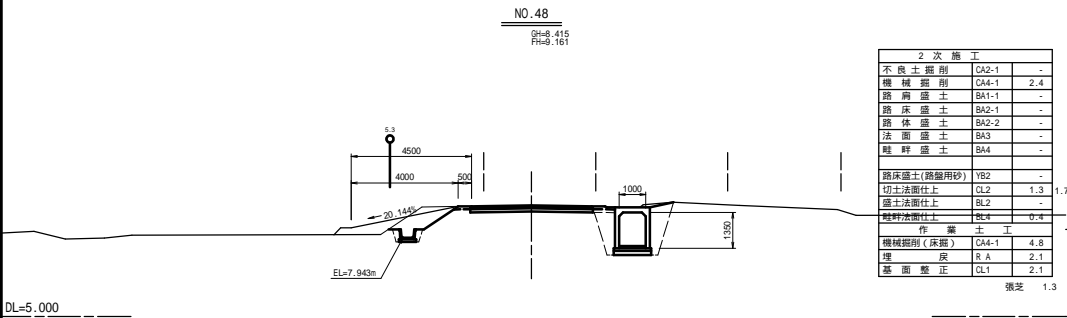


熊本県北東地区中山間地域総合整備事業
北東中山間 第56号工事
NO.43 ~ NO.46

図 面 の 名 称 図 面 番 号
5-1

測量 令和 年 月 日終了
設計
製 図 原 図
図 複 写

上北農林水産事務所
青 森 県



凡例

境界線	用地幅
—	—

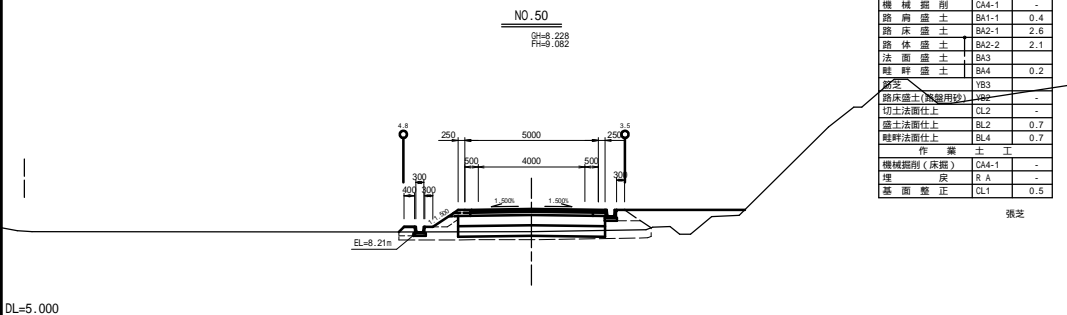
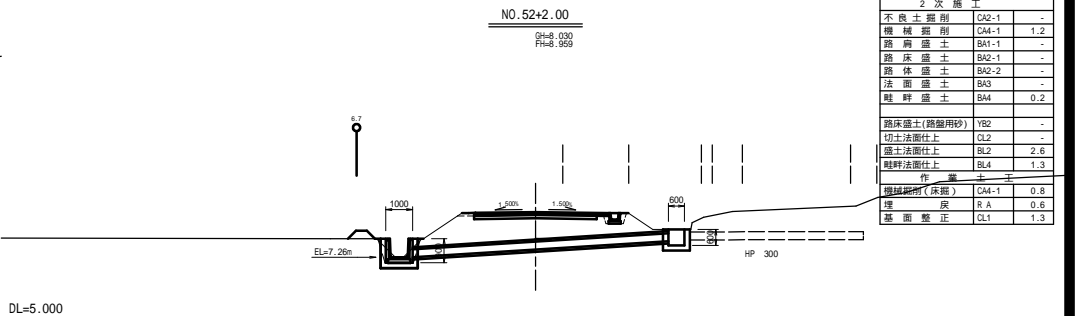
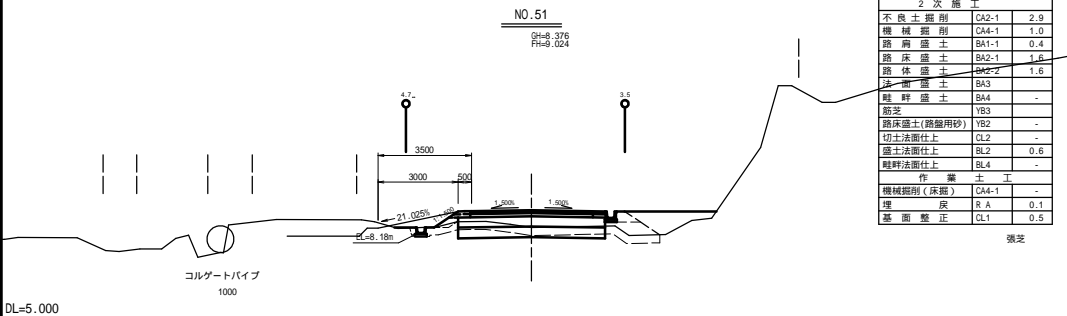
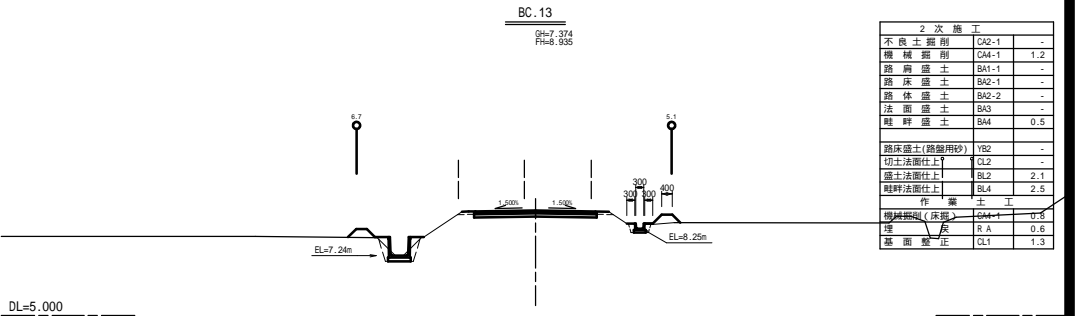
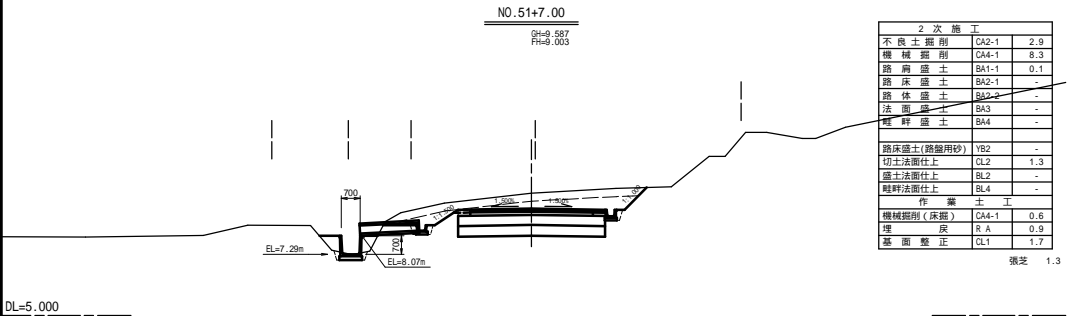
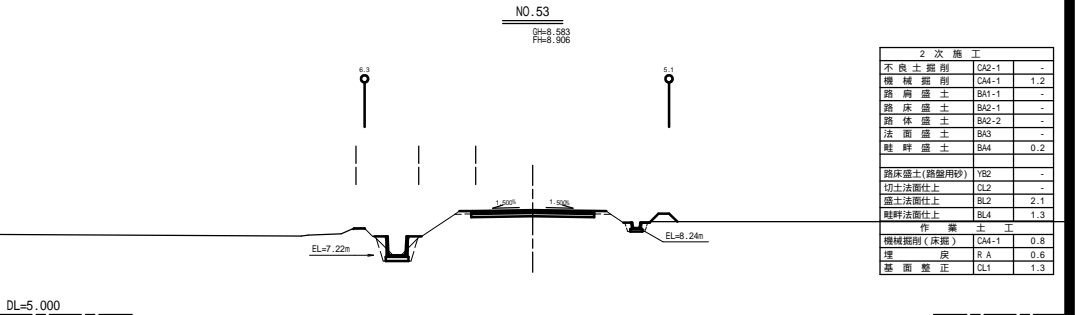
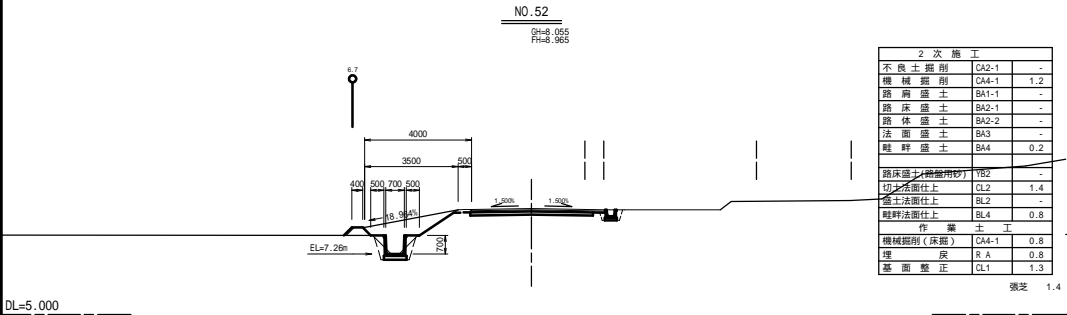
県営北東北地区中山間地域総合整備事業
北東北中山間 第56号工事
SP.12(No.46+4.061) ~ NO.49

図面の名称
断面図(2/12)
縮尺 S=1:100

測 量
設 計
製 図
図 解

令和 年 月 日終了

上北農林水産事務所
青 森 県



凡例

境界線

用地幅

県営北東北地区中山間地域総合整備事業
北東北中山間 第56号工事
NO.50 - NO.53

図面の名称 図面番号
5-3

測量 令和 年 月 日終了
設計
製図
図写

上北農林水産事務所
青森県



2 次 切 削			
不良土掘削	CA2-1	-	-
機械掘削	CA4-1	1.2	5.7
路肩盛土	BA1-1	-	-
路床盛土	BA2-1	-	-
砂 留	BA2-2	-	-
法面盛土	BA3	-	-
畦畔盛土	BA4	0.2	0.1
砂利捨て			0.1
路床盛土(路盤用砂)	YB2	-	-
* 材料: 中級砂(表 4-4)			
切土法面仕上	CL2	-	2.2
切土法面仕上	SL2	2.3	-
畦畔法面仕上	SL4	1.3	0.5
砂 留	L1	-	-
路 盤	YB3	2.2	2.2
作 業 土			
機械掘削(床底)	CA4-1	0.6	0.5
埋 入	R A	0.3	0.2
地面整正	GL1	1.0	0.9




2 次 施 工			
不良土掘削	CA2-1	-	-
機械掘削	CA4-1	1.2	7.1
路床盛土	BA1-1	-	-
路床盛土	BA2-1	-	-
路床盛土	BA3-2	-	-
法面盛土	BA3	-	-
軽坪盛土	BA4	0.2	-
敷砂利撤去			0.3
路床盛土(路用砂)	YB2	-	-
切土盛土(路用砂)			0.5
切土盛土	CL2	-	2.0
盛土法面仕上	SL2	2.1	-
軽坪法面仕上	SL4	1.3	0.4
庭上	L1	-	-
庭上	YB3	-	2.0
作 業 土 工			
機械掘削(渠底)	CA4-1	0.8	1.2
埋 入	R A	0.6	0.6
理 面	QL1	1.3	1.3



2 次 施 工			
不良土掘削	CA2-1	-	-
機械掘削	CA4-1	1.2	0.8
路床盛土	BA1-1	-	-
路床盛土	BA2-1	-	-
路床盛土	CA2-2	-	0.5
法面盛土	BA3-1	-	-
畦野盛土	BA4	0.3	0.0
砂吹掃除去			0.2
路床盛土(路用砂)	YB2	-	-
下層盛土(再生土 8C-42)			0.5
切土盛土上	CL2	-	-
盛土盛土上	SL2	2.0	3.0
粗砂盛土上	SL4	1.5	0.7
	L1	-	-
張 芝	YB3	-	3.0
作 業 土			
機械掘削(床掘)	CA4-1	0.6	0.3
埋 戻	R4	0.3	0.2
基 面 整 正	CL1	1.0	0.9
人力盛土			0.6

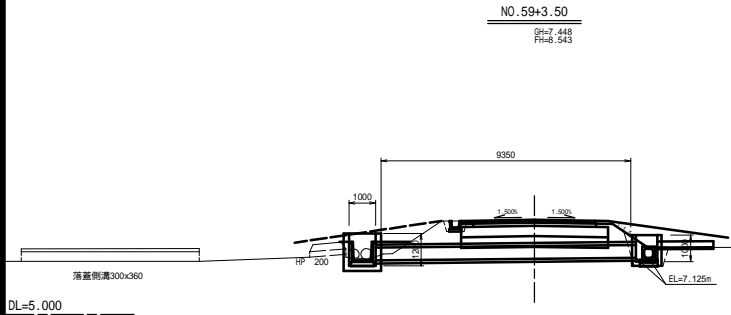
2 次 施 工			
不良土掘削	C42-1	-	-
機械掘削	C44-1	1.2	0.2
路床盛土	B41-1	-	-
路床盛土	B42-1	-	-
路床盛土	B42-2	-	0.4
路床盛土	B43	-	-
路床盛土	B44	0.2	0.1
敷砂防振			0.2
路床盛土(路用砂)	YB2	-	-
下層掘削(再生時：RC-40)			0.5
切土盛土上	CL2	-	-
盛土清浄土上	BL2	2.1	2.3
粗粒清浄土上	LL4	1.3	0.5
粗粒 盛土	LL1	-	-
振 動	YB3	-	2.3
作 業 土 工			
機械掘削(床掘)	C44-1	0.6	0.2
埋 入	R A	0.3	0.2
基 面 整 正	CL1	1.0	0.9
人力盛土			0.5

2 次 施 工			
不良土掘削	C42-1	-	-
機械掘削	C44-1	1.2	1.0
路肩盛土	BA1-1	-	-
路床盛土	BA2-1	-	-
路体盛土	BA3-1	-	-
法面盛土	BA3	-	-
畦畔盛土	BA4	0.2	0.1
砂鈔り撤去			0.1
路床盛土(路用砂)	YB2	-	-
2. 路用砂の運搬 (C42-2)			
切土法盛土上	CL2	-	0.5
盛土法盛土	BL2	2.1	- 2.0
畦畔法盛土上	BL4	1.3	0.5
鉋削法盛土	LI1	-	-
芝 芝	YB3	-	2.0
作 業	土 工		
機械掘削(床)	C44-1	0.8	0.5
埋 入	R A	0.3	0.2
基 礎 盛 土	CL1	1.0	0.9

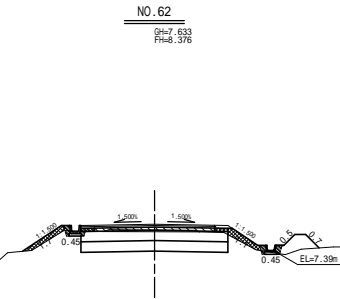
黑龍江省東北地區中、山間地區城鎮綜合整備事業
 東北東北中、山間 第55号工事
 SP. 13 (NO. 53+6.159) - NO. 57


測 量	期 間	年 月	日 終 了
高 程 : 乙 沢 1			
緯 距 断 (4/12)			
縮 尺	S=1:100		
設 計			
製 図 原 因			
図 樣 複 写			

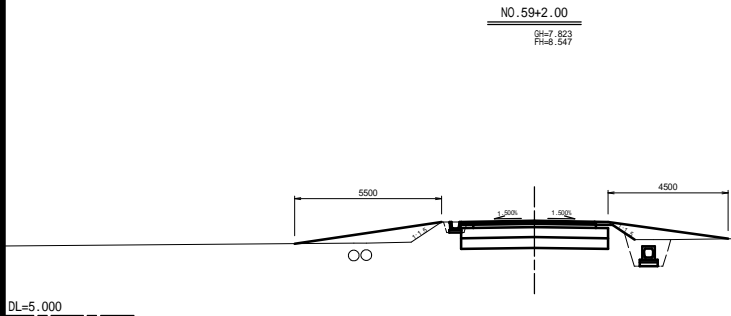
上北農林水産事務所
 吉 森 忠



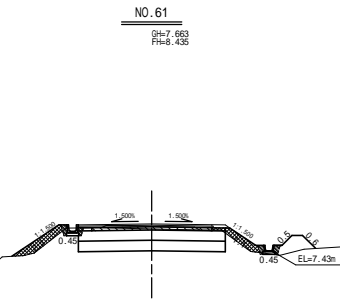
2 次 施 工	
不 良 土 掘 削	CA2-1
機 械 掘 削	CA4-1
路 肩 盛 土	BA1-1
路 床 盛 土	BA2-1
路 体 盛 土	BA2-2
法 面 盛 土	BA3
畦 畔 盛 土	BA4
路床盛土(路盤用砂)	YB2
切土法面仕上	CL2
盛土法面仕上	BL2
畦畔法面仕上	BL4
作 業 土 工	
機械掘削(床掘)	CA4-1
埋 戻	R A
基 面 整 正	CL1



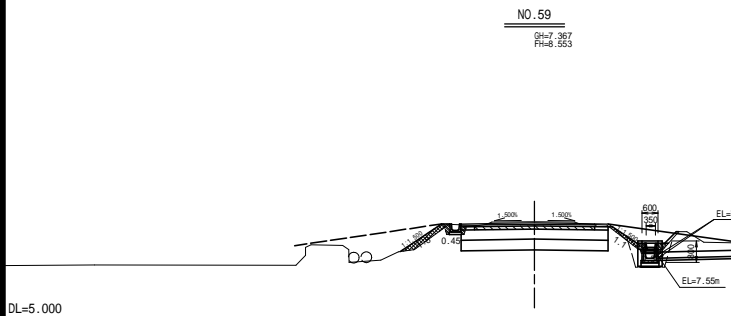
2 次 施 工	
不 良 土 掘 削	CA2-1
機 械 掘 削	CA4-1
路 肩 盛 土	BA1-1
路 床 盛 土	BA2-1
路 体 盛 土	BA2-2
法 面 盛 土	BA3
畦 畔 盛 土	BA4
敷砂利撤去	
路床盛土(路盤用砂)	YB2
切土法面仕上	CL2
盛土法面仕上	BL2
畦畔法面仕上	BL4
筋 交	L1
張 交	YB3
作 業 土 工	
機械掘削(床掘)	CA4-1
埋 戻	R A
基 面 整 正	CL1
人力盛土	



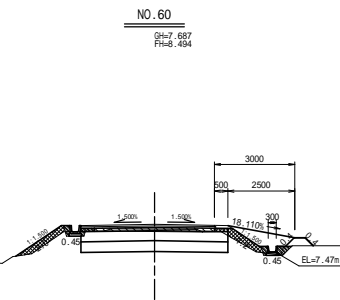
2 次 施 工	
不 良 土 掘 削	CA2-1
機 械 掘 削	CA4-1
路 肩 盛 土	BA1-1
路 床 盛 土	BA2-1
路 体 盛 土	BA2-2
法 面 盛 土	BA3
畦 畔 盛 土	BA4
路床盛土(路盤用砂)	YB2
切土法面仕上	CL2
盛土法面仕上	BL2
畦畔法面仕上	BL4
作 業 土 工	
機械掘削(床掘)	CA4-1
埋 戻	R A
基 面 整 正	CL1



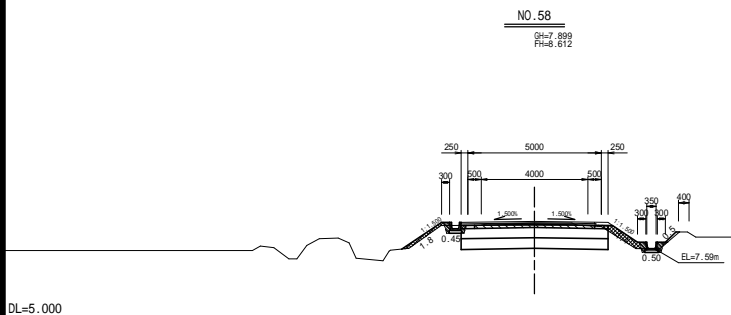
2 次 施 工	
不 良 土 掘 削	CA2-1
機 械 掘 削	CA4-1
路 肩 盛 土	BA1-1
路 床 盛 土	BA2-1
路 体 盛 土	BA2-2
法 面 盛 土	BA3
畦 畔 盛 土	BA4
敷砂利撤去	
路床盛土(路盤用砂)	YB2
切土法面仕上	CL2
盛土法面仕上	BL2
畦畔法面仕上	BL4
筋 交	L1
張 交	YB3
作 業 土 工	
機械掘削(床掘)	CA4-1
埋 戻	R A
基 面 整 正	CL1
人力盛土	



2 次 施 工	
不 良 土 掘 削	CA2-1
機 械 掘 削	CA4-1
路 肩 盛 土	BA1-1
路 床 盛 土	BA2-1
路 体 盛 土	BA2-2
法 面 盛 土	BA3
畦 畔 盛 土	BA4
敷砂利撤去	
路床盛土(路盤用砂)	YB2
切土法面仕上	CL2
盛土法面仕上	BL2
畦畔法面仕上	BL4
筋 交	L1
張 交	YB3
作 業 土 工	
機械掘削(床掘)	CA4-1
埋 戻	R A
基 面 整 正	CL1
人力盛土	



2 次 施 工	
不 良 土 掘 削	CA2-1
機 械 掘 削	CA4-1
路 肩 盛 土	BA1-1
路 床 盛 土	BA2-1
路 体 盛 土	BA2-2
法 面 盛 土	BA3
畦 畔 盛 土	BA4
敷砂利撤去	
路床盛土(路盤用砂)	YB2
切土法面仕上	CL2
盛土法面仕上	BL2
畦畔法面仕上	BL4
筋 交	L1
張 交	YB3
作 業 土 工	
機械掘削(床掘)	CA4-1
埋 戻	R A
基 面 整 正	CL1
人力盛土	



2 次 施 工	
不 良 土 掘 削	CA2-1
機 械 掘 削	CA4-1
路 肩 盛 土	BA1-1
路 床 盛 土	BA2-1
路 体 盛 土	BA2-2
法 面 盛 土	BA3
畦 畔 盛 土	BA4
敷砂利撤去	
路床盛土(路盤用砂)	YB2
切土法面仕上	CL2
盛土法面仕上	BL2
畦畔法面仕上	BL4
筋 交	L1
張 交	YB3
作 業 土 工	
機械掘削(床掘)	CA4-1
埋 戻	R A
基 面 整 正	CL1
人力盛土	

2 次 施 工	
不 良 土 掘 削	CA2-1
機 械 掘 削	CA4-1
路 肩 盛 土	BA1-1
路 床 盛 土	BA2-1
路 体 盛 土	BA2-2
法 面 盛 土	BA3
畦 畔 盛 土	BA4
敷砂利撤去	
路床盛土(路盤用砂)	YB2
切土法面仕上	CL2
盛土法面仕上	BL2
畦畔法面仕上	BL4
筋 交	L1
張 交	YB3
作 業 土 工	
機械掘削(床掘)	CA4-1
埋 戻	R A
基 面 整 正	CL1

凡 例

境 界 線

用 地 幅

県営北東北地区中山間地域総合整備事業
北東北中山間 第56号工事
NO.58 ~ NO.62

図 面 の 名 称 図面番号

構造: 乙供1
横断面(S/12)
縮 尺 S=1:100

5-5

測 量 令和 年 月 日終了

設 計

製 図 原 図

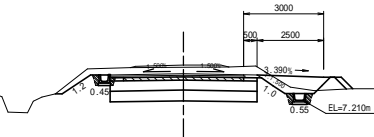
図 複 写

上北農林水産事務所

青 森 県

NO.65

SH=7.772
FH=8.206

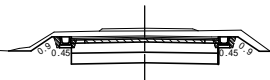


DL=5.000

2 次 施 工			
不 良 土 掘 削	CA2-1	-	-
機 械 掘 削	CA4-1	1.2	3.6
路 肩 盛 土	BA1-1	-	-
路 床 盛 土	BA2-1	-	-
路 体 盛 土	BA2-2	-	-
法 面 盛 土	BA3	-	-
畦 畔 盛 土	BA4	0.2	-
敷 砂 利 撤 去			0.2
路床盛土(路盤用砂)	YB2	-	-
下層路盤(内生砂石 IC-40)			0.5
切土法面仕上	CL2	1.0	2.2
盛土法面仕上	BL2	1.4	-
畦畔法面仕上	BL4	1.3	-
筋 交	L1	-	-
張 芝	YB3	-	2.2
作 業 土 工			
機械掘削(床掘)	CA4-1	0.6	0.6
埋 戻	R A	0.3	0.2
基 面 整 正	CL1	1.0	1.0

NO.68

SH=7.772
FH=8.092

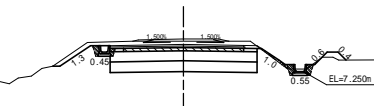


DL=5.000

2 次 施 工			
不 良 土 掘 削	CA2-1	-	-
機 械 掘 削	CA4-1	-	3.0
路 肩 盛 土	BA1-1	-	-
路 床 盛 土	BA2-1	-	-
路 体 盛 土	BA2-2	-	-
法 面 盛 土	BA3	-	-
畦 畔 盛 土	BA4	-	-
敷 砂 利 撤 去			0.3
路床盛土(路盤用砂)	YB2	-	-
下層路盤(内生砂石 IC-40)			0.5
切土法面仕上	CL2	-	1.8
盛土法面仕上	BL2	-	-
畦畔法面仕上	BL4	-	-
筋 交	L1	-	-
張 芝	YB3	-	1.8
作 業 土 工			
機械掘削(床掘)	CA4-1	-	0.5
埋 戻	R A	-	0.2
基 面 整 正	CL1	-	0.9

NO.64

SH=7.676
FH=8.259

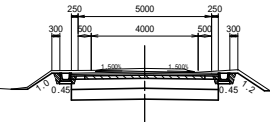


DL=5.000

2 次 施 工			
不 良 土 掘 削	CA2-1	-	-
機 械 掘 削	CA4-1	1.2	2.2
路 肩 盛 土	BA1-1	-	-
路 床 盛 土	BA2-1	-	-
路 体 盛 土	BA2-2	-	0.1
法 面 盛 土	BA3	-	-
畦 畔 盛 土	BA4	0.2	0.1
敷 砂 利 撤 去			0.2
路床盛土(路盤用砂)	YB2	-	-
下層路盤(内生砂石 IC-40)			0.5
切土法面仕上	CL2	0.6	1.3
盛土法面仕上	BL2	1.5	1.0
畦畔法面仕上	BL4	1.2	1.0
筋 交	L1	-	-
張 芝	YB3	-	2.0
作 業 土 工			
機械掘削(床掘)	CA4-1	0.6	0.5
埋 戻	R A	0.3	0.2
基 面 整 正	CL1	1.0	1.0
人力盛土			0.1

NO.67

SH=7.61
FH=8.128

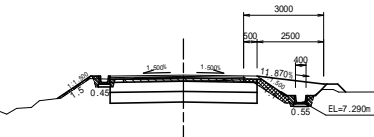


DL=5.000

2 次 施 工			
不 良 土 掘 削	CA2-1	-	-
機 械 掘 削	CA4-1	-	1.8
路 肩 盛 土	BA1-1	-	-
路 床 盛 土	BA2-1	-	-
路 体 盛 土	BA2-2	-	-
法 面 盛 土	BA3	-	-
畦 畔 盛 土	BA4	-	-
敷 砂 利 撤 去			0.3
路床盛土(路盤用砂)	YB2	-	-
下層路盤(内生砂石 IC-40)			0.5
切土法面仕上	CL2	-	2.2
盛土法面仕上	BL2	-	-
畦畔法面仕上	BL4	-	-
筋 交	L1	-	-
張 芝	YB3	-	2.2
作 業 土 工			
機械掘削(床掘)	CA4-1	-	0.5
埋 戻	R A	-	0.2
基 面 整 正	CL1	-	0.6

NO.63

SH=7.670
FH=8.318

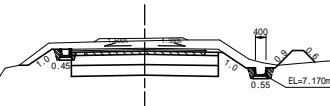


DL=5.000

2 次 施 工			
不 良 土 掘 削	CA2-1	-	-
機 械 掘 削	CA4-1	1.2	0.2
路 肩 盛 土	BA1-1	-	-
路 床 盛 土	BA2-1	-	-
路 体 盛 土	BA2-2	-	0.5
法 面 盛 土	BA3	-	-
畦 畔 盛 土	BA4	0.2	-
敷 砂 利 撤 去			0.2
路床盛土(路盤用砂)	YB2	-	-
下層路盤(内生砂石 IC-40)			0.5
切土法面仕上	CL2	0.4	-
盛土法面仕上	BL2	1.6	2.6
畦畔法面仕上	BL4	1.2	-
筋 交	L1	-	-
張 芝	YB3	-	2.6
作 業 土 工			
機械掘削(床掘)	CA4-1	0.6	0.3
埋 戻	R A	0.3	0.2
基 面 整 正	CL1	1.0	1.0
人力盛土			0.5

NO.66

SH=7.788
FH=8.164

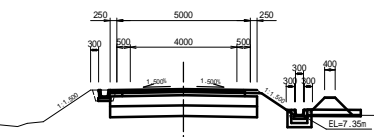


DL=5.000

2 次 施 工			
不 良 土 掘 削	CA2-1	-	-
機 械 掘 削	CA4-1	1.2	3.6
路 肩 盛 土	BA1-1	-	-
路 床 盛 土	BA2-1	-	-
路 体 盛 土	BA2-2	-	-
法 面 盛 土	BA3	-	-
畦 畔 盛 土	BA4	0.2	0.4
敷 砂 利 撤 去			0.3
路床盛土(路盤用砂)	YB2	-	-
下層路盤(内生砂石 IC-40)			0.5
切土法面仕上	CL2	1.1	2.0
盛土法面仕上	BL2	1.0	-
畦畔法面仕上	BL4	1.3	1.5
筋 交	L1	-	-
張 芝	YB3	-	2.0
作 業 土 工			
機械掘削(床掘)	CA4-1	0.6	0.6
埋 戻	R A	0.3	0.2
基 面 整 正	CL1	1.0	1.0

NO. 62+18.00

SH=7.333
FH=8.324



DL=5.000

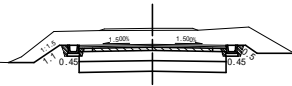
2 次 施 工			
不 良 土 掘 削	CA2-1	-	-
機 械 掘 削	CA4-1	1.2	-
路 肩 盛 土	BA1-1	-	-
路 床 盛 土	BA2-1	-	-
路 体 盛 土	BA2-2	-	-
法 面 盛 土	BA3	-	-
畦 畔 盛 土	BA4	0.4	-
路床盛土(路盤用砂)	YB2	-	-
切土法面仕上	CL2	-	-
盛土法面仕上	BL2	3.2	-
畦畔法面仕上	BL4	1.7	-
作 業 土 工			
機械掘削(床掘)	CA4-1	0.5	-
埋 戻	R A	0.2	-
基 面 整 正	CL1	0.9	-

2 次 施 工			
不 良 土 掘 削	CA2-1	-	-
機 械 掘 削	CA4-1	-	-
路 肩 盛 土	BA1-1	-	-
路 床 盛 土	BA2-1	-	-
路 体 盛 土	BA2-2	-	-
法 面 盛 土	BA3	-	-
畦 畔 盛 土	BA4	-	-
敷 砂 利 撤 去			-
路床盛土(路盤用砂)	YB2	-	-
下層路盤(内生砂石 IC-40)			-
切土法面仕上	CL2	-	-
盛土法面仕上	BL2	-	-
畦畔法面仕上	BL4	-	-
筋 交	L1	-	-
張 芝	YB3	-	-
作 業 土 工			
機械掘削(床掘)	CA4-1	-	-
埋 戻	R A	-	-
基 面 整 正	CL1	-	-

凡 例	
境 界 線	用 地 範 圍

県営北東北地区中山間地域総合整備事業
 北東北中山間 第55号工事
 NO.62+18.00 ~ NO.68
 図 面 の 名 称 図面番号
 測量 令和 年 月 日終了
 設計
 製 図 原 図
 図 複 写
 上北農林水産事務所
 青 森 県

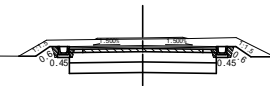
NO.71
Dm7.64
Rm 7.985



2 次 施 工		
不 良 土 掘 削	CA2-1	-
機 械 掘 削	CA4-1	1.2
路 肩 盛 土	BA1-1	-
路 床 盛 土	BA2-1	-
路 体 盛 土	BA2-2	-
法 面 盛 土	BA3	-
畦 畔 盛 土	BA4	-
敷砂利撤去		0.2
路床盛土(路盤用砂)	YB2	-
下層路盤(再生砕石 RC-40)		0.5
切土法面仕上	CL2	-
盛土法面仕上	BL2	-
畦畔法面仕上	BL4	-
筋 交	L1	-
張 芝	YB3	1.0
作 業 土 工		
機械掘削(床掘)	CA4-1	0.6
埋 戻	R A	0.2
基 面 整 正	CL1	0.9

DL=5.000

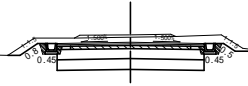
RC.15
Dm7.54
Rm 7.940



2 次 施 工		
不 良 土 掘 削	CA2-1	-
機 械 掘 削	CA4-1	1.2
路 肩 盛 土	BA1-1	-
路 床 盛 土	BA2-1	-
路 体 盛 土	BA2-2	-
法 面 盛 土	BA3	-
畦 畔 盛 土	BA4	-
敷砂利撤去		0.1
路床盛土(路盤用砂)	YB2	-
下層路盤(再生砕石 RC-40)		0.5
切土法面仕上	CL2	-
盛土法面仕上	BL2	-
畦畔法面仕上	BL4	-
筋 交	L1	-
張 芝	YB3	1.3
作 業 土 工		
機械掘削(床掘)	CA4-1	0.6
埋 戻	R A	0.2
基 面 整 正	CL1	0.9

DL=5.000

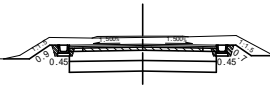
SP.14
Dm7.69
Rm 8.015



2 次 施 工		
不 良 土 掘 削	CA2-1	-
機 械 掘 削	CA4-1	1.2
路 肩 盛 土	BA1-1	-
路 床 盛 土	BA2-1	-
路 体 盛 土	BA2-2	-
法 面 盛 土	BA3	-
畦 畔 盛 土	BA4	-
敷砂利撤去		0.3
路床盛土(路盤用砂)	YB2	-
下層路盤(再生砕石 RC-40)		0.5
切土法面仕上	CL2	-
盛土法面仕上	BL2	-
畦畔法面仕上	BL4	-
筋 交	L1	-
張 芝	YB3	0.9
作 業 土 工		
機械掘削(床掘)	CA4-1	0.6
埋 戻	R A	0.2
基 面 整 正	CL1	0.9

DL=5.000

NO.72
Dm7.53
Rm 7.940



2 次 施 工		
不 良 土 掘 削	CA2-1	-
機 械 掘 削	CA4-1	1.2
路 肩 盛 土	BA1-1	-
路 床 盛 土	BA2-1	-
路 体 盛 土	BA2-2	-
法 面 盛 土	BA3	-
畦 畔 盛 土	BA4	-
敷砂利撤去		0.1
路床盛土(路盤用砂)	YB2	-
下層路盤(再生砕石 RC-40)		0.5
切土法面仕上	CL2	-
盛土法面仕上	BL2	-
畦畔法面仕上	BL4	-
筋 交	L1	-
張 芝	YB3	1.4
作 業 土 工		
機械掘削(床掘)	CA4-1	0.6
埋 戻	R A	0.2
基 面 整 正	CL1	0.9

DL=5.000

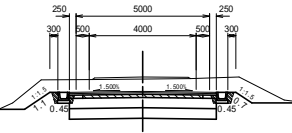
NO.70
Dm7.71
Rm 8.021



2 次 施 工		
不 良 土 掘 削	CA2-1	-
機 械 掘 削	CA4-1	1.2
路 肩 盛 土	BA1-1	-
路 床 盛 土	BA2-1	-
路 体 盛 土	BA2-2	-
法 面 盛 土	BA3	-
畦 畔 盛 土	BA4	-
敷砂利撤去		0.2
路床盛土(路盤用砂)	YB2	-
下層路盤(再生砕石 RC-40)		0.5
切土法面仕上	CL2	-
盛土法面仕上	BL2	-
畦畔法面仕上	BL4	-
筋 交	L1	-
張 芝	YB3	1.0
作 業 土 工		
機械掘削(床掘)	CA4-1	0.6
埋 戻	R A	0.2
基 面 整 正	CL1	0.9

DL=5.000

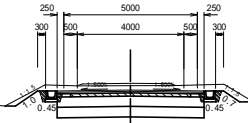
EC.14
Dm7.52
Rm 7.924



2 次 施 工		
不 良 土 掘 削	CA2-1	-
機 械 掘 削	CA4-1	1.2
路 肩 盛 土	BA1-1	-
路 床 盛 土	BA2-1	-
路 体 盛 土	BA2-2	-
法 面 盛 土	BA3	-
畦 畔 盛 土	BA4	-
敷砂利撤去		0.2
路床盛土(路盤用砂)	YB2	-
下層路盤(再生砕石 RC-40)		0.5
切土法面仕上	CL2	-
盛土法面仕上	BL2	-
畦畔法面仕上	BL4	-
筋 交	L1	-
張 芝	YB3	1.4
作 業 土 工		
機械掘削(床掘)	CA4-1	0.6
埋 戻	R A	0.2
基 面 整 正	CL1	0.9

DL=5.000

BC.14(NO.69)
Dm7.70
Rm 8.027



2 次 施 工		
不 良 土 掘 削	CA2-1	-
機 械 掘 削	CA4-1	1.2
路 肩 盛 土	BA1-1	-
路 床 盛 土	BA2-1	-
路 体 盛 土	BA2-2	-
法 面 盛 土	BA3	-
畦 畔 盛 土	BA4	-
敷砂利撤去		0.2
路床盛土(路盤用砂)	YB2	-
下層路盤(再生砕石 RC-40)		0.5
切土法面仕上	CL2	-
盛土法面仕上	BL2	-
畦畔法面仕上	BL4	-
筋 交	L1	-
張 芝	YB3	1.2
作 業 土 工		
機械掘削(床掘)	CA4-1	0.6
埋 戻	R A	0.2
基 面 整 正	CL1	0.9

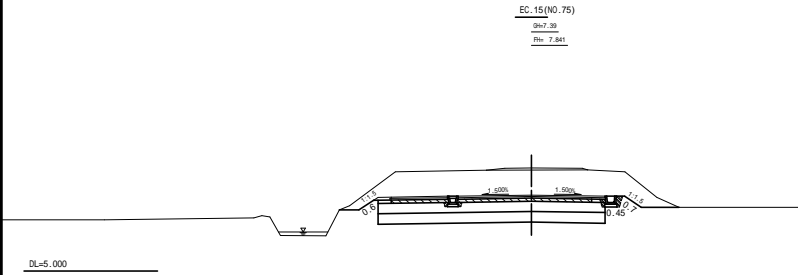
DL=5.000

2 次 施 工		
不 良 土 掘 削	CA2-1	
機 械 掘 削	CA4-1	
路 肩 盛 土	BA1-1	
路 床 盛 土	BA2-1	
路 体 盛 土	BA2-2	
法 面 盛 土	BA3	
畦 畔 盛 土	BA4	
敷砂利撤去		
路床盛土(路盤用砂)	YB2	
下層路盤(再生砕石 RC-40)		
切土法面仕上	CL2	
盛土法面仕上	BL2	
畦畔法面仕上	BL4	
筋 交	L1	
張 芝	YB3	
作 業 土 工		
機械掘削(床掘)	CA4-1	
埋 戻	R A	
基 面 整 正	CL1	

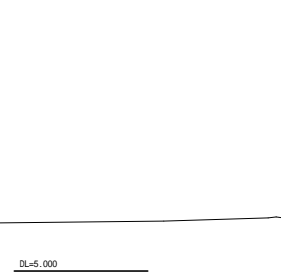
県営北東北地区中山間地域総合整備事業
北東北中山間 第56号工事
EC.14 - EC.15

図面の名称 図面番号
測 量 令和 年 月 日終了
設計
概 算 原 図
概 算 補 写
上北農林水産事務所
青 森 県

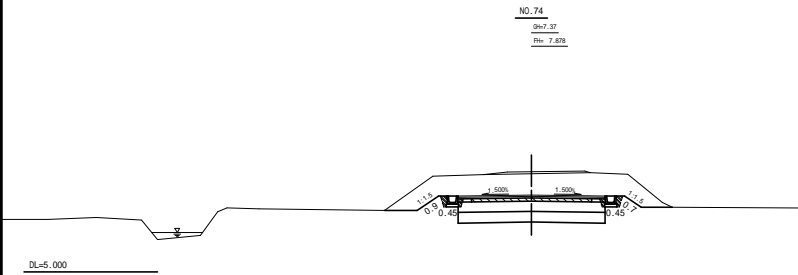
18/42
5-7
縮 尺 S=1:100
資 源 : 乙供1
横断面図(T/12)
縮 尺 S=1:100



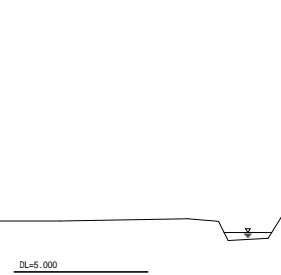
2 次 施 工			
不 良 土 掘 削	CA2-1	-	-
機 械 掘 削	CA4-1	1.8	12.0
路 肩 盛 土	BA1-1	-	-
路 床 盛 土	BA2-1	-	-
路 体 盛 土	BA2-2	-	-
法 面 盛 土	BA3	-	-
畦 畔 盛 土	BA4	-	-
敷砂利撤去			0.2
路床盛土(路盤用砂)	YB2	-	-
下層路盤(内3分砕石 RC-40)			0.8
切土法面仕上	CL2	-	1.3
盛土法面仕上	BL2	-	-
畦畔法面仕上	BL4	-	-
筋 芝	L1	-	-
張 芝	YB3	1.3	1.3
作 業 土 工			
機械掘削(床掘)	CA4-1	0.4	0.3
埋 戻	R A	0.2	0.1
基 面 整 正	CL1	0.9	0.4



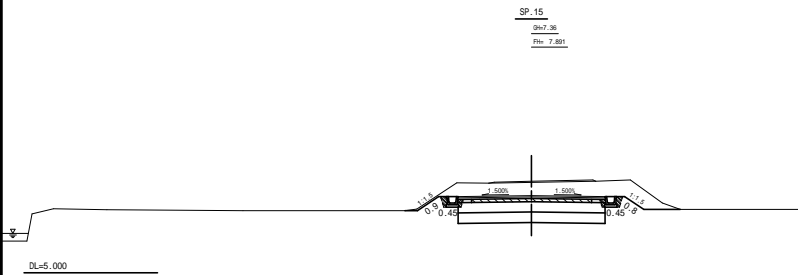
2 次 施 工			
不 良 土 掘 削	CA2-1	-	-
機 械 掘 削	CA4-1	1.2	2.6
路 肩 盛 土	BA1-1	-	-
路 床 盛 土	BA2-1	-	-
路 体 盛 土	BA2-2	-	-
法 面 盛 土	BA3	-	-
畦 畔 盛 土	BA4	-	-
敷砂利撤去			0.2
路床盛土(路盤用砂)	YB2	-	-
下層路盤(内3分砕石 RC-40)			0.5
切土法面仕上	CL2	-	1.9
盛土法面仕上	BL2	-	-
畦畔法面仕上	BL4	-	-
筋 芝	L1	-	-
張 芝	YB3	2.0	1.9
作 業 土 工			
機械掘削(床掘)	CA4-1	0.6	0.5
埋 戻	R A	0.2	0.2
基 面 整 正	CL1	0.9	0.9



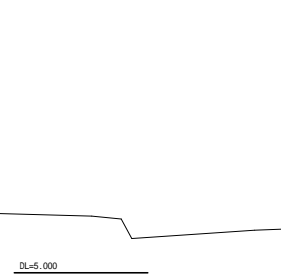
2 次 施 工			
不 良 土 掘 削	CA2-1	-	-
機 械 掘 削	CA4-1	1.2	8.8
路 肩 盛 土	BA1-1	-	-
路 床 盛 土	BA2-1	-	-
路 体 盛 土	BA2-2	-	-
法 面 盛 土	BA3	-	-
畦 畔 盛 土	BA4	-	-
敷砂利撤去			0.2
路床盛土(路盤用砂)	YB2	-	-
下層路盤(内3分砕石 RC-40)			0.5
切土法面仕上	CL2	-	1.6
盛土法面仕上	BL2	-	-
畦畔法面仕上	BL4	-	-
筋 芝	L1	-	-
張 芝	YB3	1.7	1.6
作 業 土 工			
機械掘削(床掘)	CA4-1	0.6	0.5
埋 戻	R A	0.2	0.2
基 面 整 正	CL1	0.9	0.9



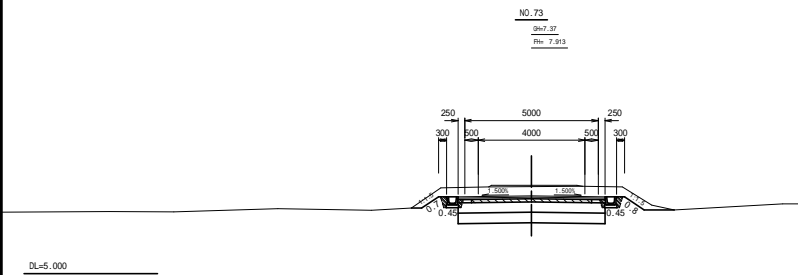
2 次 施 工			
不 良 土 掘 削	CA2-1	-	-
機 械 掘 削	CA4-1	1.2	5.7
路 肩 盛 土	BA1-1	-	-
路 床 盛 土	BA2-1	-	-
路 体 盛 土	BA2-2	-	-
法 面 盛 土	BA3	-	-
畦 畔 盛 土	BA4	-	-
敷砂利撤去			0.2
路床盛土(路盤用砂)	YB2	-	-
下層路盤(内3分砕石 RC-40)			0.5
切土法面仕上	CL2	-	1.4
盛土法面仕上	BL2	-	-
畦畔法面仕上	BL4	-	-
筋 芝	L1	-	-
張 芝	YB3	1.5	1.4
作 業 土 工			
機械掘削(床掘)	CA4-1	0.6	0.5
埋 戻	R A	0.2	0.2
基 面 整 正	CL1	0.9	0.9



2 次 施 工			
不 良 土 掘 削	CA2-1	-	-
機 械 掘 削	CA4-1	1.2	5.7
路 肩 盛 土	BA1-1	-	-
路 床 盛 土	BA2-1	-	-
路 体 盛 土	BA2-2	-	-
法 面 盛 土	BA3	-	-
畦 畔 盛 土	BA4	-	-
敷砂利撤去			0.1
路床盛土(路盤用砂)	YB2	-	-
下層路盤(内3分砕石 RC-40)			0.5
切土法面仕上	CL2	-	1.7
盛土法面仕上	BL2	-	-
畦畔法面仕上	BL4	-	-
筋 芝	L1	-	-
張 芝	YB3	1.8	1.7
作 業 土 工			
機械掘削(床掘)	CA4-1	0.6	0.5
埋 戻	R A	0.2	0.2
基 面 整 正	CL1	0.9	0.9



二 次 施 工			
不 良 土 掘 削	CA2-1	-	-
機 械 掘 削	CA4-1	1.2	1.2
路 肩 盛 土	BA1-1	-	-
路 床 盛 土	BA2-1	-	-
路 体 盛 土	BA2-2	-	-
法 面 盛 土	BA3	-	-
畦 畔 盛 土	BA4	-	-
路床盛土(路盤用砂)	YB2	-	-
切土法面仕上	CL2	-	-
盛土法面仕上	BL2	-	-
畦畔法面仕上	BL4	-	-
筋 芝	L1	-	-
張 芝	YB3	1.8	1.8
作 業 土 工			
機械掘削(床掘)	CA4-1	0.6	0.6
埋 戻	R A	0.2	0.2
基 面 整 正	CL1	0.9	0.9



2 次 施 工			
不 良 土 掘 削	CA2-1	-	-
機 械 掘 削	CA4-1	1.2	4.3
路 肩 盛 土	BA1-1	-	-
路 床 盛 土	BA2-1	-	-
路 体 盛 土	BA2-2	-	-
法 面 盛 土	BA3	-	-
畦 畔 盛 土	BA4	-	-
敷砂利撤去			0.1
路床盛土(路盤用砂)	YB2	-	-
下層路盤(内3分砕石 RC-40)			0.5
切土法面仕上	CL2	-	1.5
盛土法面仕上	BL2	-	-
畦畔法面仕上	BL4	-	-
筋 芝	L1	-	-
張 芝	YB3	1.8	1.5
作 業 土 工			
機械掘削(床掘)	CA4-1	0.6	0.5
埋 戻	R A	0.2	0.2
基 面 整 正	CL1	0.9	0.9

2 次 施 工			
不 良 土 掘 削	CA2-1		
機 械 掘 削	CA4-1		
路 肩 盛 土	BA1-1		
路 床 盛 土	BA2-1		
路 体 盛 土	BA2-2		
法 面 盛 土	BA3		
畦 畔 盛 土	BA4		
敷砂利撤去			
路床盛土(路盤用砂)	YB2		
下層路盤(内3分砕石 RC-40)			
凍上抑制層(山砂)			
置換孔(山砂)			
切土法面仕上	CL2		
盛土法面仕上	BL2		
畦畔法面仕上	BL4		
筋 芝	L1		
張 芝	YB3		
作 業 土 工			
機械掘削(床掘)	CA4-1		
埋 戻	R A		
基 面 整 正	CL1		

県営北東北地区中山間地域総合整備事業
北東北中山間 第56号工事
NO.73 - NO.77

図 面 の 名 称
断面図(4/12)
縮 尺 S=1:100

測 量
令和 年 月 日終了

設 計

製 図
原 図
複 写

上北農林水産事務所
青 森 県

19-42
5-8

BC.16
Sh7.17
Rev. 8.051

2 次 施 工			
不 良 土 掘 削	CA2-1	-	-
機 械 掘 削	CA4-1	1.2	2.9
路 肩 盛 土	BA1-1	-	-
路 床 盛 土	BA2-1	-	-
路 体 盛 土	BA2-2	-	-
法 面 盛 土	BA3	-	-
畦 畔 盛 土	BA4	-	-
敷砂利撤去			0.2
路床盛土(路盤用砂)	YB2	-	-
下層路盤(再生砕石 RC-40)			0.5
切土法面仕上	CL2	-	2.7
盛土法面仕上	BL2	-	-
畦畔法面仕上	BL4	-	-
筋 芝	L1	-	-
張 芝	YB3	2.8	2.7
作 業 土 工			
機械掘削(床掘)	CA4-1	0.6	0.5
埋 戻	R A	0.2	0.2
基 面 整 正	CL1	0.9	0.9

DL=5.000

NO.80
Sh7.20
Rev. 8.019

2 次 施 工			
不 良 土 掘 削	CA2-1	-	-
機 械 掘 削	CA4-1	1.2	2.7
路 肩 盛 土	BA1-1	-	-
路 床 盛 土	BA2-1	-	-
路 体 盛 土	BA2-2	-	-
法 面 盛 土	BA3	-	-
畦 畔 盛 土	BA4	-	-
敷砂利撤去			0.2
路床盛土(路盤用砂)	YB2	-	-
下層路盤(再生砕石 RC-40)			0.5
切土法面仕上	CL2	-	2.7
盛土法面仕上	BL2	-	-
畦畔法面仕上	BL4	-	-
筋 芝	L1	-	-
張 芝	YB3	2.8	2.7
作 業 土 工			
機械掘削(床掘)	CA4-1	0.6	0.5
埋 戻	R A	0.2	0.2
基 面 整 正	CL1	0.9	0.9

DL=5.000

NO.79
Sh7.15
Rev. 7.929

2 次 施 工			
不 良 土 掘 削	CA2-1	-	-
機 械 掘 削	CA4-1	1.2	1.7
路 肩 盛 土	BA1-1	-	-
路 床 盛 土	BA2-1	-	-
路 体 盛 土	BA2-2	-	-
法 面 盛 土	BA3	-	-
畦 畔 盛 土	BA4	-	-
敷砂利撤去			0.2
路床盛土(路盤用砂)	YB2	-	-
下層路盤(再生砕石 RC-40)			0.5
切土法面仕上	CL2	-	2.7
盛土法面仕上	BL2	-	-
畦畔法面仕上	BL4	-	-
筋 芝	L1	-	-
張 芝	YB3	2.8	2.7
作 業 土 工			
機械掘削(床掘)	CA4-1	0.6	0.5
埋 戻	R A	0.2	0.2
基 面 整 正	CL1	0.9	0.9

DL=5.000

NO.78
Sh7.19
Rev. 7.888

2 次 施 工			
不 良 土 掘 削	CA2-1	-	-
機 械 掘 削	CA4-1	1.2	1.2
路 肩 盛 土	BA1-1	-	-
路 床 盛 土	BA2-1	-	-
路 体 盛 土	BA2-2	-	-
法 面 盛 土	BA3	-	-
畦 畔 盛 土	BA4	-	-
敷砂利撤去			0.2
路床盛土(路盤用砂)	YB2	-	-
下層路盤(再生砕石 RC-40)			0.5
切土法面仕上	CL2	-	2.6
盛土法面仕上	BL2	-	-
畦畔法面仕上	BL4	-	-
筋 芝	L1	-	-
張 芝	YB3	2.2	2.6
作 業 土 工			
機械掘削(床掘)	CA4-1	0.6	0.5
埋 戻	R A	0.2	0.2
基 面 整 正	CL1	0.9	0.9

DL=5.000

EC.16
(NO.83+16.6)(BOXカルバート)
Sh7.42
Rev. 8.403

2 次 施 工			
不 良 土 掘 削	CA2-1	-	-
機 械 掘 削	CA4-1	-	0.1
路 肩 盛 土	BA1-1	0.1	-
路 床 盛 土	BA2-1	-	0.5
路 体 盛 土	BA2-2	-	1.4
法 面 盛 土	BA3	-	-
畦 畔 盛 土	BA4	-	-
敷砂利撤去			-
路床盛土(路盤用砂)	YB2	-	-
下層路盤(再生砕石 RC-40)			0.5
凍上抑制層(山砂)			1.4
置換工(山砂)			1.4
切土法面仕上	CL2	-	-
盛土法面仕上	BL2	0.2	2.6
畦畔法面仕上	BL4	-	-
筋 芝	L1	-	2.6
張 芝	YB3	-	-
作 業 土 工			
機械掘削(床掘)	CA4-1	0.3	4.6
埋 戻	R A	0.1	1.7
基 面 整 正	CL1	0.5	2.7

DL=5.000

NO.81+10
Sh8.27
Rev. 8.383

2 次 施 工			
不 良 土 掘 削	CA2-1	-	-
機 械 掘 削	CA4-1	-	0.6
路 肩 盛 土	BA1-1	-	-
路 床 盛 土	BA2-1	0.2	-
路 体 盛 土	BA2-2	-	1.4
法 面 盛 土	BA3	-	-
畦 畔 盛 土	BA4	-	-
敷砂利撤去			-
路床盛土(路盤用砂)	YB2	-	-
下層路盤(再生砕石 RC-40)			0.5
凍上抑制層(山砂)			0.9
置換工(山砂)			0.8
切土法面仕上	CL2	-	0.1
盛土法面仕上	BL2	-	2.1
畦畔法面仕上	BL4	-	-
筋 芝	L1	-	2.1
張 芝	YB3	-	-
作 業 土 工			
機械掘削(床掘)	CA4-1	-	4.0
埋 戻	R A	-	1.4
基 面 整 正	CL1	-	2.8

DL=5.000

SP.16(NO.81)
Sh7.18
Rev. 8.241

2 次 施 工			
不 良 土 掘 削	CA2-1	-	-
機 械 掘 削	CA4-1	1.2	4.1
路 肩 盛 土	BA1-1	-	-
路 床 盛 土	BA2-1	-	-
路 体 盛 土	BA2-2	-	1.0
法 面 盛 土	BA3	-	-
畦 畔 盛 土	BA4	-	-
敷砂利撤去			0.3
路床盛土(路盤用砂)	YB2	-	-
下層路盤(再生砕石 RC-40)			0.5
凍上抑制層(山砂)			0.1
置換工(山砂)			0.1
切土法面仕上	CL2	-	1.5
盛土法面仕上	BL2	-	1.3
畦畔法面仕上	BL4	-	-
筋 芝	L1	-	-
張 芝	YB3	3.0	2.8
作 業 土 工			
機械掘削(床掘)	CA4-1	0.2	0.2
埋 戻	R A	0.1	2.6
基 面 整 正	CL1	0.5	2.8

DL=5.000

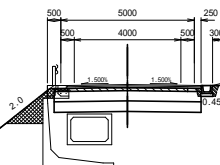
2 次 施 工			
不 良 土 掘 削	CA2-1		
機 械 掘 削	CA4-1		
路 肩 盛 土	BA1-1		
路 床 盛 土	BA2-1		
路 体 盛 土	BA2-2		
法 面 盛 土	BA3		
畦 畔 盛 土	BA4		
敷砂利撤去			
路床盛土(路盤用砂)	YB2		
下層路盤(再生砕石 RC-40)			
凍上抑制層(山砂)			
置換工(山砂)			
切土法面仕上	CL2		
盛土法面仕上	BL2		
畦畔法面仕上	BL4		
筋 芝	L1		
張 芝	YB3		
作 業 土 工			
機械掘削(床掘)	CA4-1		
埋 戻	R A		
基 面 整 正	CL1		

県営北東北地区中山間地域総合整備事業
北東北中山間 第56号工事
NO.78 ~ NO.82

図 面 の 名 称		図面番号
測 量		測 量 : 乙供1 横断面(9/12) 縮 尺 : S=1:100
設 計		5-9
原 図		
複 写		
上北農林水産事務所		
青 森 県		

DL=5,000

NO. 82
3m7.42
R10= 8.417



2 次 施 工			
不 良 土 掘 削	CA2-1	-	-
機 械 掘 削	CA4-1	-	0.4
路 肩 盛 土	BA1-1	0.1	-
路 床 盛 土	BA2-1	-	-
路 体 盛 土	BA2-2	-	0.9
法 面 盛 土	BA3	-	-
畦 畔 盛 土	BA4	-	-
敷 砂 剥 離 去			-
路床盛土(路盤用砂)	YB2	-	-
下層路盤(内3砕石 RC-4)			0.5
凍上抑制層(山砂)			0.0
置換工(山砂)			0.0
切土法面仕上	CL2	-	-
盛土法面仕上	SL2	0.2	2.5
畦畔法面仕上	SL4	-	-
筋 交	L1	-	2.5
張 芝	YB3	-	-
作 業 土 工			
機械掘削(床掘)	CA4-1	0.3	0.2
埋 戻 灰	R A	0.1	0.1
基 面 整 正	CL1	0.5	0.4

2 次 施 工			
不 良 土 掘 削	CA2-1		
機 械 掘 削	CA4-1		
路 肩 盛 土	BA1-1		
路 床 盛 土	BA2-1		
路 体 盛 土	BA2-2		
法 面 盛 土	BA3		
畦 畔 盛 土	BA4		
敷 砂 剥 離 去			
路床盛土(路盤用砂)	YB2		
下層路盤(内3砕石 RC-4)			
凍上抑制層(山砂)			
置換工(山砂)			
切土法面仕上	CL2		
盛土法面仕上	SL2		
畦畔法面仕上	SL4		
筋 交	L1		
張 芝	YB3		
作 業 土 工			
機械掘削(床掘)	CA4-1		
埋 戻 灰	R A		
基 面 整 正	CL1		

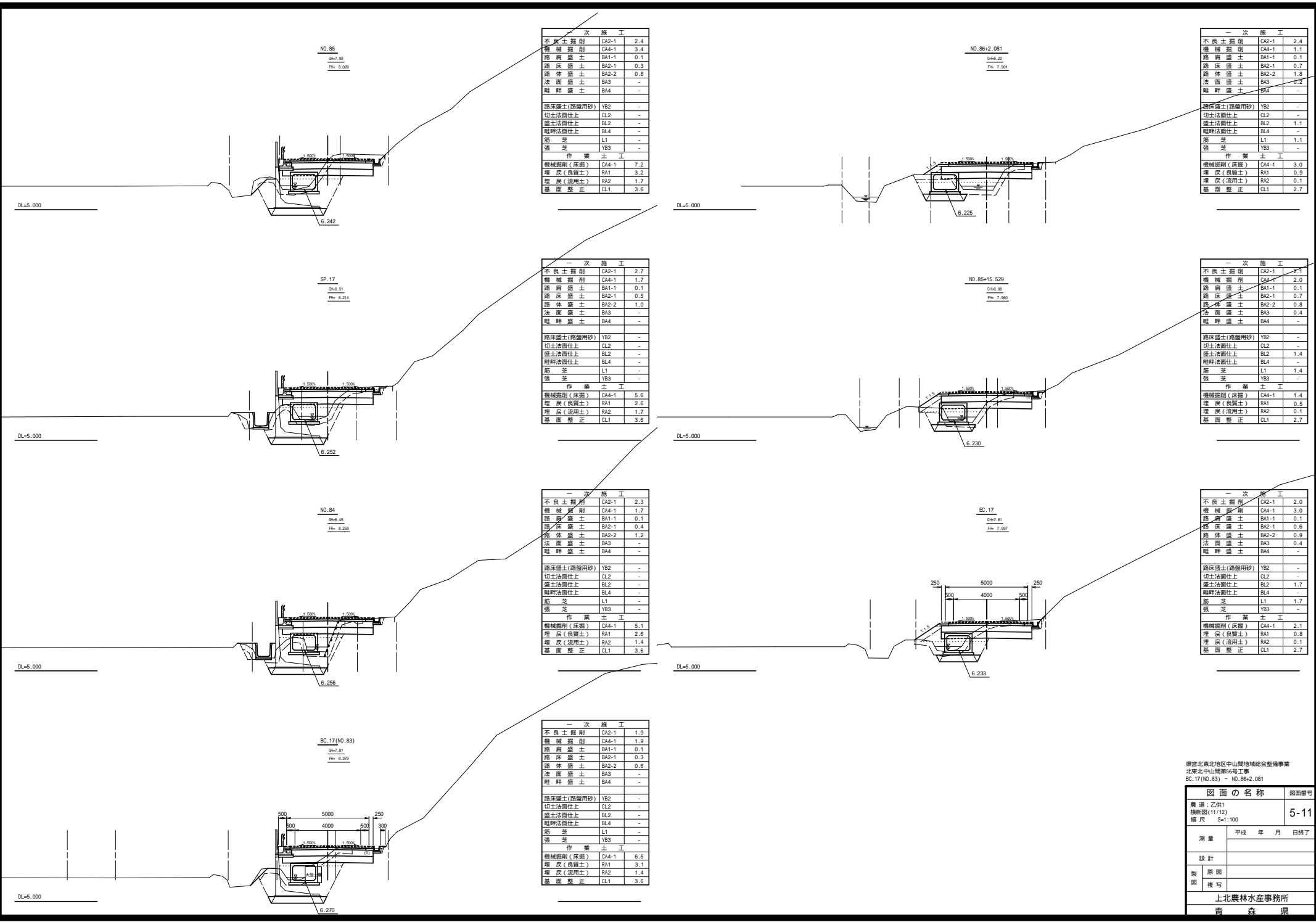
県営北東北地区中山間地域総合整備事業
北東北中山間 第56号工事
NO. 82

図 面 の 名 称
測 量
設 計
製 図
複 写

図面番号
5-10

製 図
複 写

北北農林水産事務所
青 森 県



次 施 工		
不 良 土 掘 削	CA2-1	2.4
機 械 掘 削	CA4-1	3.4
路 肩 盛 土	BA1-1	0.1
路 床 盛 土	BA2-1	0.3
路 体 盛 土	BA2-2	0.6
法 面 盛 土	BA3	-
畦 畔 盛 土	BA4	-
路床盛土(路盤用砂)	YB2	-
切土法面仕上	CL2	-
盛土法面仕上	BL2	-
畦畔法面仕上	BL4	-
筋 芝	L1	-
張 芝	YB3	-
作 業 土 工		
機械掘削(床掘)	CA4-1	7.2
埋 戻 (良質土)	RA1	3.2
埋 戻 (流用土)	RA2	1.7
基 面 整 正	CL1	3.6

NO.86+2.081
Dm6.30
Rm 7.901

一 次 施 工		
不 良 土 掘 削	CA2-1	2.4
機 械 掘 削	CA4-1	1.1
路 肩 盛 土	BA1-1	0.1
路 床 盛 土	BA2-1	0.7
路 体 盛 土	BA2-2	1.8
法 面 盛 土	BA3	0.2
畦 畔 盛 土	BA4	-
路床盛土(路盤用砂)	YB2	-
切土法面仕上	CL2	-
盛土法面仕上	BL2	1.1
畦畔法面仕上	BL4	-
筋 芝	L1	1.1
張 芝	YB3	-
作 業 土 工		
機械掘削(床掘)	CA4-1	3.0
埋 戻 (良質土)	RA1	0.9
埋 戻 (流用土)	RA2	0.1
基 面 整 正	CL1	2.7

一 次 施 工		
不 良 土 掘 削	CA2-1	2.7
機 械 掘 削	CA4-1	1.7
路 肩 盛 土	BA1-1	0.1
路 床 盛 土	BA2-1	0.5
路 体 盛 土	BA2-2	1.0
法 面 盛 土	BA3	-
畦 畔 盛 土	BA4	-
路床盛土(路盤用砂)	YB2	-
切土法面仕上	CL2	-
盛土法面仕上	BL2	-
畦畔法面仕上	BL4	-
筋 芝	L1	-
張 芝	YB3	-
作 業 土 工		
機械掘削(床掘)	CA4-1	5.6
埋 戻 (良質土)	RA1	2.6
埋 戻 (流用土)	RA2	1.7
基 面 整 正	CL1	3.6

NO.85+15.529
Dm6.30
Rm 7.903

一 次 施 工		
不 良 土 掘 削	CA2-1	2.1
機 械 掘 削	CA4-1	2.0
路 肩 盛 土	BA1-1	0.1
路 床 盛 土	BA2-1	0.7
路 体 盛 土	BA2-2	0.8
法 面 盛 土	BA3	0.4
畦 畔 盛 土	BA4	-
路床盛土(路盤用砂)	YB2	-
切土法面仕上	CL2	-
盛土法面仕上	BL2	1.4
畦畔法面仕上	BL4	-
筋 芝	L1	1.4
張 芝	YB3	-
作 業 土 工		
機械掘削(床掘)	CA4-1	1.4
埋 戻 (良質土)	RA1	0.5
埋 戻 (流用土)	RA2	0.1
基 面 整 正	CL1	2.7

一 次 施 工		
不 良 土 掘 削	CA2-1	2.3
機 械 掘 削	CA4-1	1.7
路 肩 盛 土	BA1-1	0.1
路 床 盛 土	BA2-1	0.4
路 体 盛 土	BA2-2	1.2
法 面 盛 土	BA3	-
畦 畔 盛 土	BA4	-
路床盛土(路盤用砂)	YB2	-
切土法面仕上	CL2	-
盛土法面仕上	BL2	-
畦畔法面仕上	BL4	-
筋 芝	L1	-
張 芝	YB3	-
作 業 土 工		
機械掘削(床掘)	CA4-1	5.1
埋 戻 (良質土)	RA1	2.6
埋 戻 (流用土)	RA2	1.4
基 面 整 正	CL1	3.6

EC.17
Dm7.81
Rm 7.937

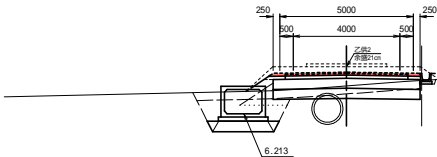
一 次 施 工		
不 良 土 掘 削	CA2-1	2.0
機 械 掘 削	CA4-1	3.0
路 肩 盛 土	BA1-1	0.1
路 床 盛 土	BA2-1	0.6
路 体 盛 土	BA2-2	0.9
法 面 盛 土	BA3	0.4
畦 畔 盛 土	BA4	-
路床盛土(路盤用砂)	YB2	-
切土法面仕上	CL2	-
盛土法面仕上	BL2	1.7
畦畔法面仕上	BL4	-
筋 芝	L1	1.7
張 芝	YB3	-
作 業 土 工		
機械掘削(床掘)	CA4-1	2.1
埋 戻 (良質土)	RA1	0.8
埋 戻 (流用土)	RA2	0.1
基 面 整 正	CL1	2.7

一 次 施 工		
不 良 土 掘 削	CA2-1	1.9
機 械 掘 削	CA4-1	1.9
路 肩 盛 土	BA1-1	0.1
路 床 盛 土	BA2-1	0.3
路 体 盛 土	BA2-2	0.6
法 面 盛 土	BA3	-
畦 畔 盛 土	BA4	-
路床盛土(路盤用砂)	YB2	-
切土法面仕上	CL2	-
盛土法面仕上	BL2	-
畦畔法面仕上	BL4	-
筋 芝	L1	-
張 芝	YB3	-
作 業 土 工		
機械掘削(床掘)	CA4-1	6.5
埋 戻 (良質土)	RA1	3.1
埋 戻 (流用土)	RA2	1.4
基 面 整 正	CL1	3.6

青森県東北地区中山間地域総合整備事業
北東北中山間第56号工事
BC.17(No.83) ~ NO.86+2.081

図面の名称		図面番号		
農 道 : 乙供1 横断図(11/12) 縮 尺 : S=1:100		5-11		
測 量	平成 年 月 日終了			
設 計				
概 算				
概 算				
上北農林水産事務所				
青 森 県				

EP(2N0.0-5.0) 工事終了点 No.86+19.5
Sheet 25
Rev. 7.765



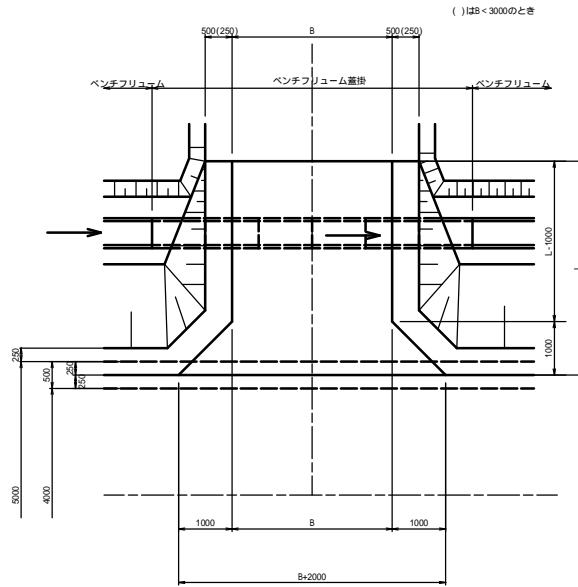
一次施工		
不良土掘削	CA2-1	2.6
擁壁掘削	CA4-1	1.0
路肩盛土	BA1-1	0.1
路床盛土	BA2-1	0.1
路体盛土	BA2-2	-
法面盛土	BA3	0.1
畦畔盛土	BA4	-
路床盛土(路盤用砂)	VB2	-
切土法面仕上	CL2	-
盛土法面仕上	BL2	0.7
畦畔法面仕上	BL4	-
陥没	LJ	0.7
填土	VB3	-
作業土工		
機械掘削(床掘)	CA4-1	3.5
埋戻(良質土)	RA1	2.4
埋戻(汎用土)	RA2	0.1
基盤整正	CL1	2.7

取付道路工(1/2)

S=1:50

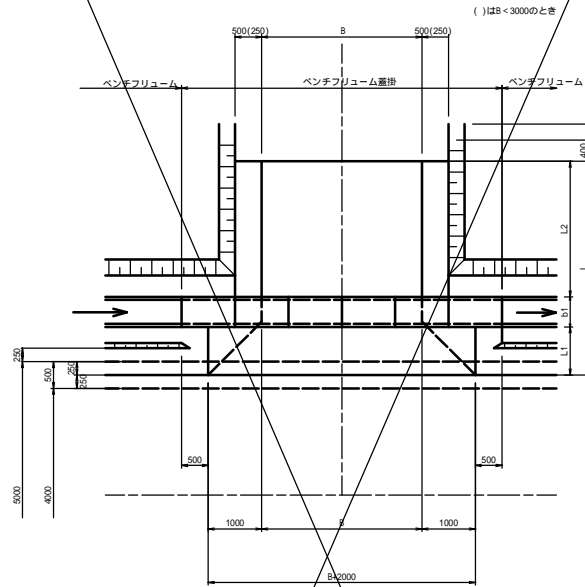
取付道路側溝埋設型平面図

Aタイプ



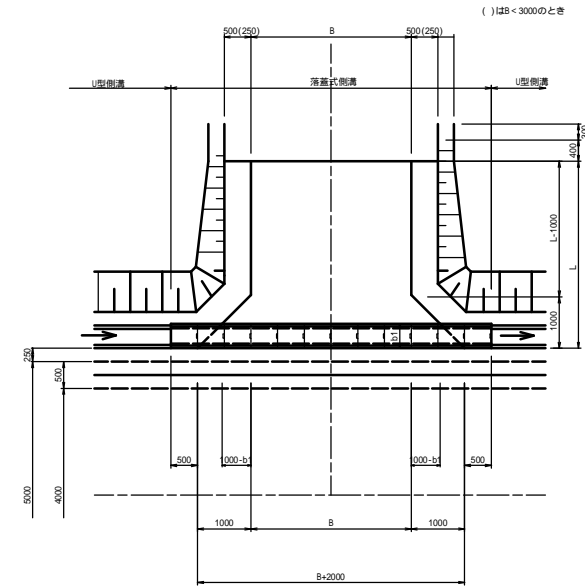
取付道路側溝露出型平面図

Bタイプ



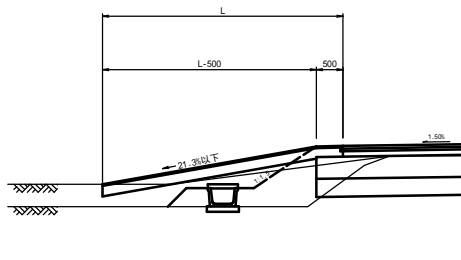
取付道路路肩側溝型平面図

Cタイプ



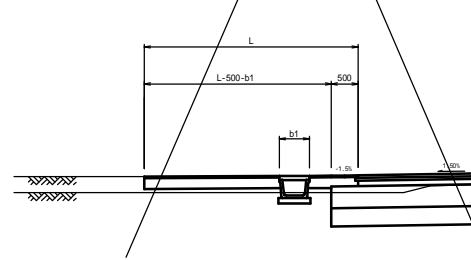
取付道路側溝埋設型側面図

Aタイプ



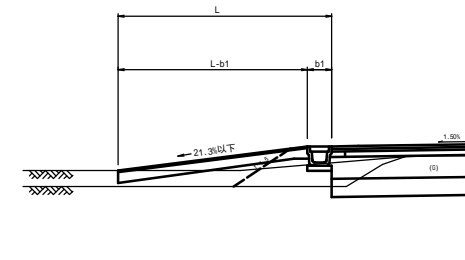
取付道路側溝露出型側面図

Bタイプ

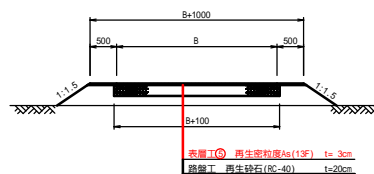


取付道路路肩側溝型側面図

Cタイプ



取付道路標準断面図



県営北東北地区中山間地域総合整備事業
北東北中山間 第56号工事

図面の名称		図面番号
取付道路工(1/2)		6-1
縮尺	1:50	
測量	令和 年 月 日終了	
設計		
製図		
図写		
上北農林水産事務所		
青森県		

取付道路工 (2 / 2)

施 工 一 覧 表

名 称	測 点	左右	タイプ	B(m)	L(m)	L1(m)	L2(m)	側溝		路盤面積 (m2)	表層面積 (m2)	備 考
								側溝種別	蓋版枚数			
第 1号取付道路工	N0.14 +13.7	左	Cタイプ	2.000	3.000	-	-	落蓋300B	12	5.6	5.3	
第 2号取付道路工	N0.14 +18.0	右	Cタイプ	2.000	3.000	-	-	落蓋300B	10	5.6	5.3	
第 3号取付道路工	N0.15 +11.5	右	Aタイプ	3.000	11.000	-	-	-	-	34.1	33.0	隅切り無し
第 4号取付道路工	N0.18 + 1.2	左	Aタイプ	1.750	3.000	-	-	BF500	4	6.5	6.2	
第 5号取付道路工	N0.20 +18.1	右	Aタイプ	2.000	3.000	-	-	BF500	5	7.3	7.3	
第 6号取付道路工	N0.48 + 5.0	右	Aタイプ	2.500	3.000	-	-	-	-	8.5	8.5	
第 7号取付道路工	N0.48 + 5.0	左	Aタイプ	2.500	3.000	-	-	-	-	8.5	8.8	
第 8号取付道路工	N0.51 + 7.0	左	Aタイプ	2.000	4.000	-	-	-	-	8.8	9.2	
第 9号取付道路工	N0.51 +10.7	右	Cタイプ	2.000	3.000	-	-	落蓋300B	10	4.9	5.2	
第10号取付道路工	N0.59 + 2.0	左	Cタイプ	2.000	5.000	-	-	落蓋300B	8	9.4	9.4	
第11号取付道路工	N0.59 + 2.0	右	Aタイプ	2.000	5.000	-	-	-	-	11.0	11.0	

施 工 一 覧 表

名 称	測 点	左右	タイプ	B(m)	L(m)	L1(m)	L2(m)	側溝（二次施工）		路盤面積（m2）		表層面積（m2）		備 考
								側溝種別	蓋版枚数	一次施工	二次施工	二次施工	三次施工	
第12号取付道路工	N0.81 +6.3	右	Cタイプ	5.000	2.000	-	-	落蓋300	10	-	8.4	-	8.0	

県営北東北地区中山間地域総合整備事業
北東北中山間 第56号工事

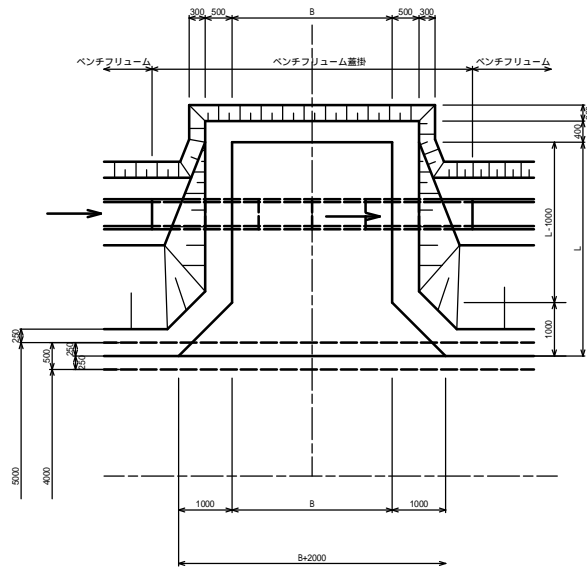
図 面 の 名 称		図面番号
農道：乙供 1 取付道路工 (2/2) 縮 尺 NON SCALE		6-2
測 量	令和 年 月 日終了	
設 計		
製 図		
図 複 写		
上北農林水産事務所		
青 森 県		

進入路工 (1 / 2)

S=1:50

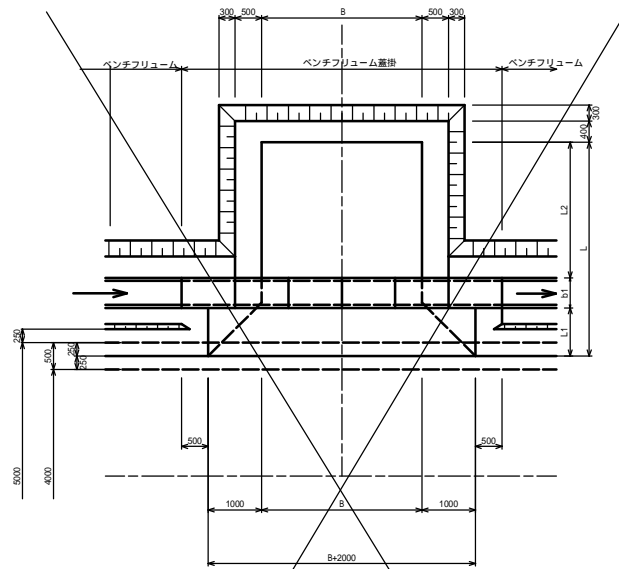
進入路側溝埋設型平面図

Aタイプ



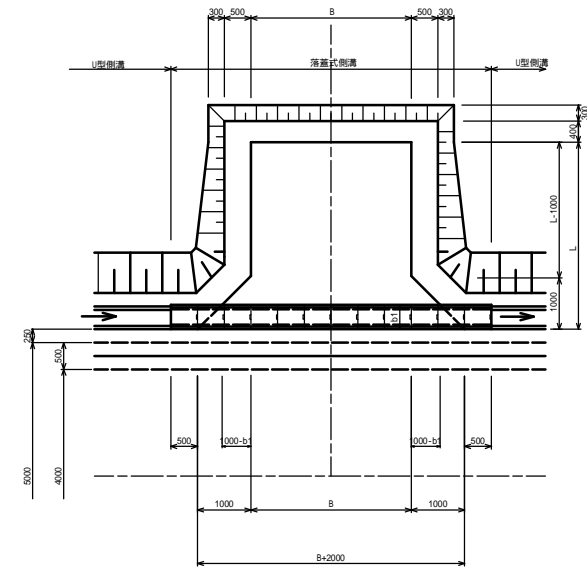
進入路側溝露出型平面図

Bタイプ



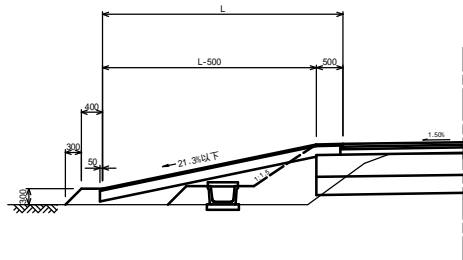
進入路側路肩側溝型平面図

Cタイプ



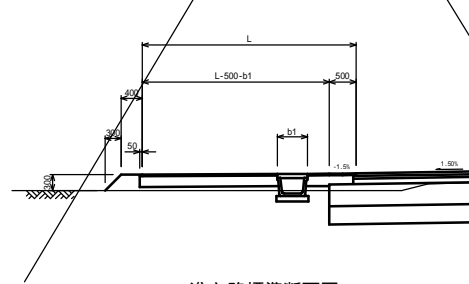
進入路側溝埋設型側面図

Aタイプ



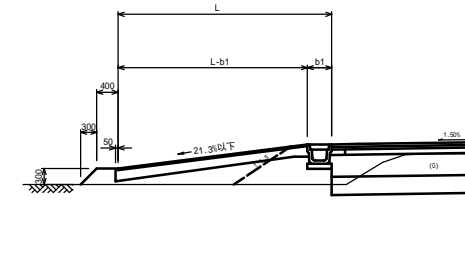
進入路側溝露出型側面図

Bタイプ



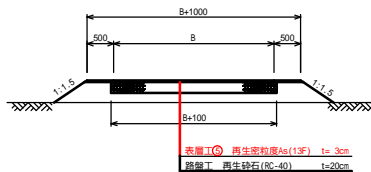
進入路側路肩側溝型側面図

Cタイプ



進入路標準断面図

S=1:50



県営北東北地区中山間地域総合整備事業
北東北中山間 第56号工事
NO.22 - NO.44

図面の名称		図面番号
測量		7-1
設計		
製図		
図写		
上北農林水産事務所		
青森県		

進 入 路 工 (2 / 2)

施 工 一 覧 表

名 称	測 点	左右	タイプ	B(m)	L(m)	L1(m)	L2(m)	側溝 (二次施工)		路盤面積 (m2)		表層面積 (m2)		備 考
								側溝種別	蓋版枚数	一次施工	二次施工	二次施工	三次施工	
第25号進入路工	N0.43	左	Aタイプ	3.000	3.000	-	-	BF500	5	-	10.4	-	10.0	

施 工 一 覧 表

名 称	測 点	左右	タイプ	B(m)	L(m)	L1(m)	L2(m)	側溝		路盤面積 (m2)	表層面積 (m2)	備 考
								側溝種別	蓋版枚数			
第26号進入路工	N0.44 +16.3	左	Aタイプ	3.000	3.000	-	-	BF500	6	10.0	9.6	
第27号進入路工	N0.47 +13.8	左	Aタイプ	3.000	3.500	-	-	BF500	6	11.5	11.1	
第28号進入路工	N0.50 +15.5	左	Aタイプ	3.000	3.500	-	-	BF300	6	11.5	11.1	
第30号進入路工	N0.53 +13.7	右	Aタイプ	3.000	3.000	-	-	-	-	13.5	13.1	
第32号進入路工	N0.59 + 8.0	右	Aタイプ	3.000	3.000	-	-	-	-	10.4	10.4	
第33号進入路工	N0.63 + 2.5	右	Aタイプ	3.000	3.000	-	-	BF300	6	10.4	10.4	
第34号進入路工	N0.64 +19.0	右	Aタイプ	3.000	3.000	-	-	BF300	6	10.4	10.4	

施 工 一 覧 表

名 称	測 点	左右	タイプ	B(m)	L(m)	L1(m)	L2(m)	側溝 (二次施工)		路盤面積 (m2)		表層面積 (m2)		備 考
								側溝種別	蓋版枚数	一次施工	二次施工	二次施工	三次施工	
第35号進入路工	N0.68	右	Cタイプ	3.000	3.000	-	-	落蓋300	12	-	8.3	-	7.9	
第36号進入路工	N0.70	左	Cタイプ	3.000	3.000	-	-	落蓋300	12	-	8.3	-	7.9	
第37号進入路工	N0.70	右	Cタイプ	3.000	3.000	-	-	落蓋300	12	-	8.3	-	7.9	
第38号進入路工	N0.74	右	Cタイプ	3.000	3.000	-	-	落蓋300	12	-	8.3	-	7.9	
第39号進入路工	N0.77	右	Cタイプ	3.000	4.000	-	-	落蓋300	12	-	11.4	-	10.9	

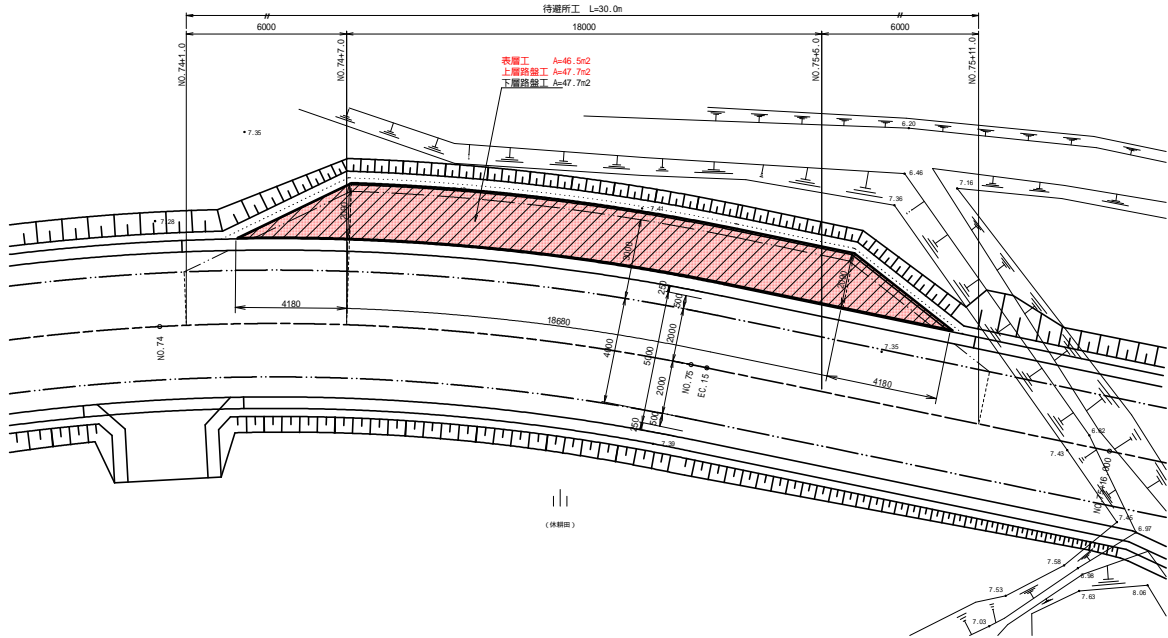
県営北東北地区中山間地域総合整備事業
北東北中山間 第56号工事
NO.22 - NO.44

図 面 の 名 称		図面番号
農道：乙供1 進入路工 (2/2) 縮尺 NO SCALE		7-2
測 量	令和 年 月 日 終了	
設 計		
製 図		
図 複 写		
上北農林水産事務所		
青 森 県		

待避所詳細図

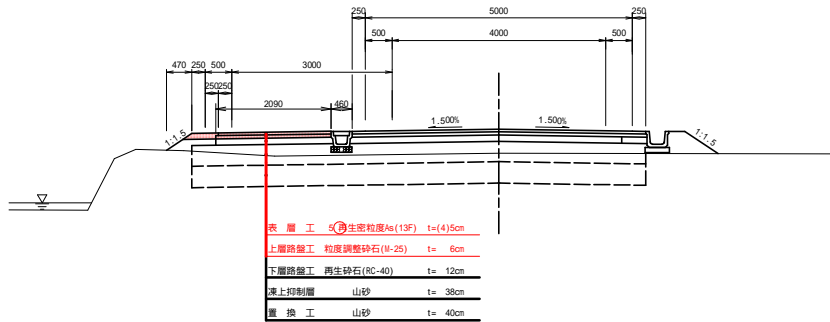
平面図

S=1:100



待避所標準断面図

S=1:50



県営北東北地区中山間地域総合整備事業
北東北中山間 第56号工事

図面の名称		図面番号
農道：乙供1 待避所詳細図 縮尺 図示		8
測量	令和 年 月 日終了	
設計		
製図		
図写		
上北地域農民局地域農林水産部		
青 森 県		