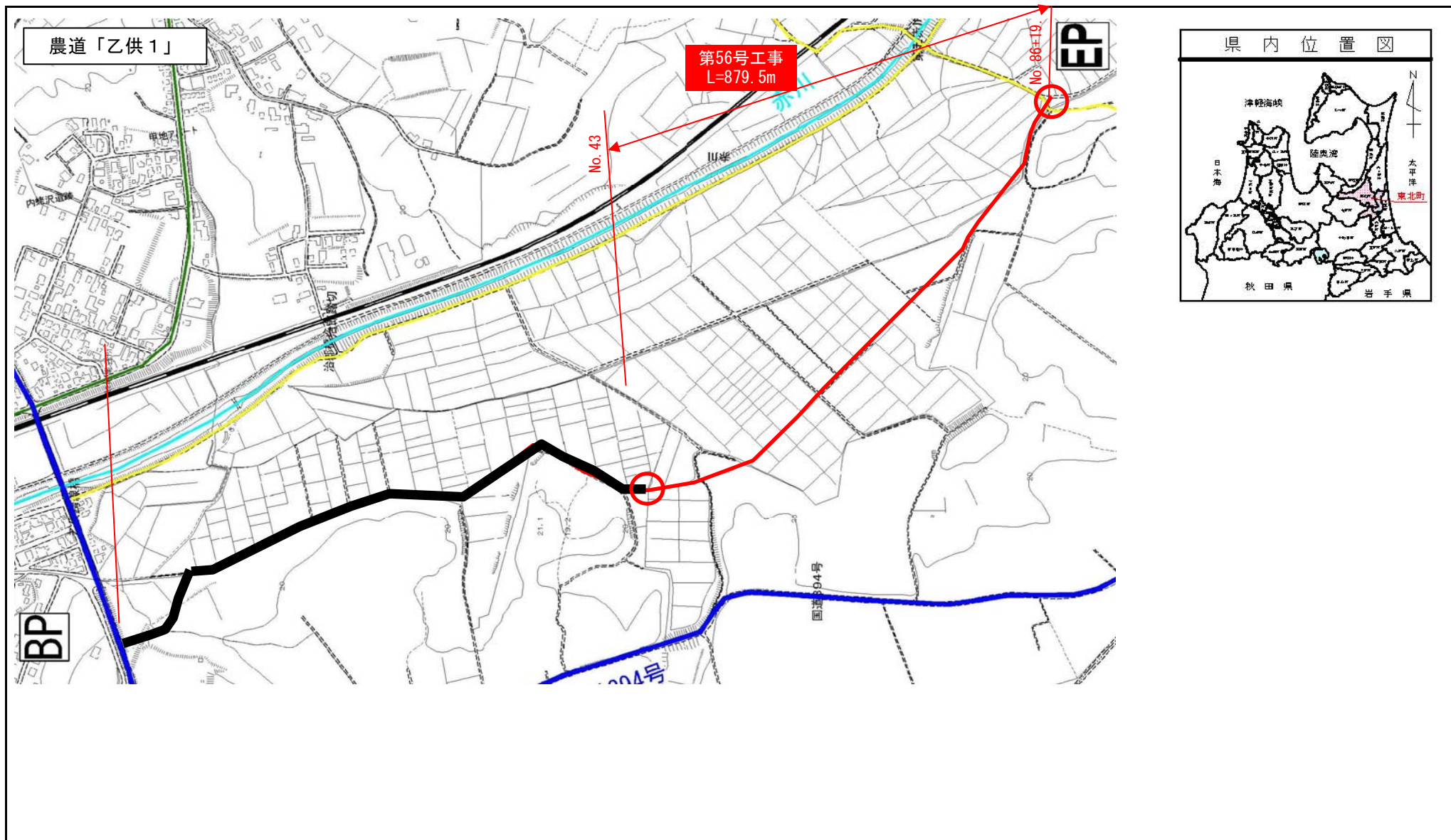


北東北地区中山間地域総合整備事業 北東北中山間第56号工事 位置図



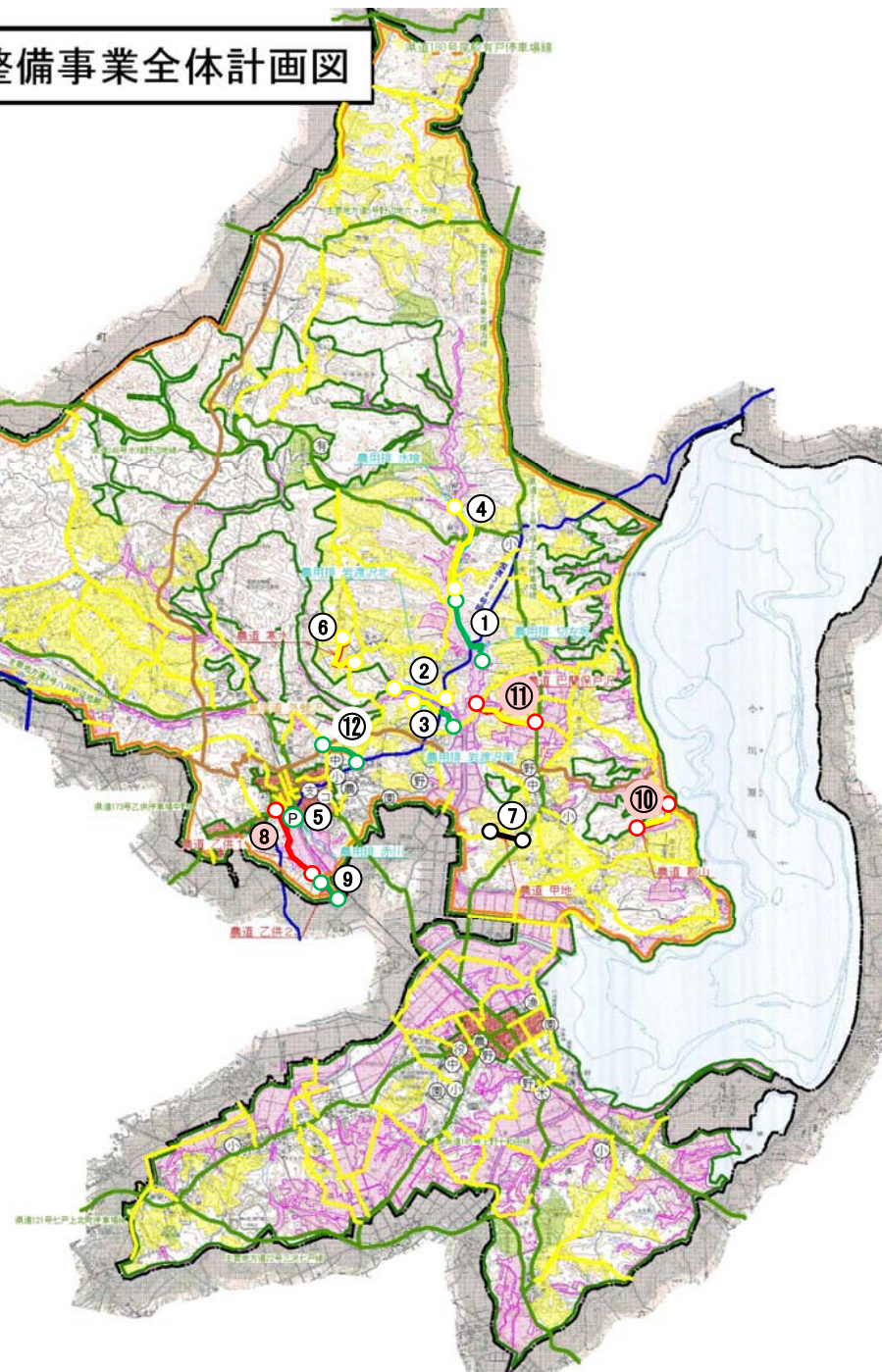
北東北地区 中山間地域総合整備事業全体計画図

事業概要

- ・農業用排水路
5路線 L= 6,750.0 m
- ・農道
5路線 L= 6,104.0 m
- ・集道
1路線 L= 745.0 m
- ・事業費 2,513 百万円



番号	事業種類	路線名	事業量
①	農業用排水	キリサ ザカ 切左坂 (用水)	1,463.0 m
②		ガンド サウキタ 岩渡沢北 (用水)	1,387.0 m
③		ガンド サウミナミ 岩渡沢南 (用水)	1,408.0 m
④		ミズハミ 水喰 (用水)	2,492.0 m
⑤		アカガワ 赤川 (用水機場)	1.0 式
計			6,750.0 m
⑥	農道	ヒヤミズ 寒水	822.0 m
⑦		カッチ 甲地	0.0 m
⑧		オットモ 乙供1	2,180.0 m
⑨		オットモ 乙供2	977.0 m
⑩		コオリヤマ 郡山	680.0 m
⑪		バアランホドサワ 巴蘭保戸沢	1,445.0 m
計			6,104.0 m
⑫	集道	ソトエビスワ 外蛸沢	745.0 m
計			745.0 m



凡 例	
前々年度まで	
前 年 度	
当 該 年 度	
次 年 度 以 降	
廃 止 路 線	

凡例	
	市町村界
	農業振興地域
	事業計画区域
	国道
	主要地方道・県道
	その他農道
	主な市町村道