

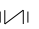



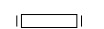







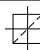
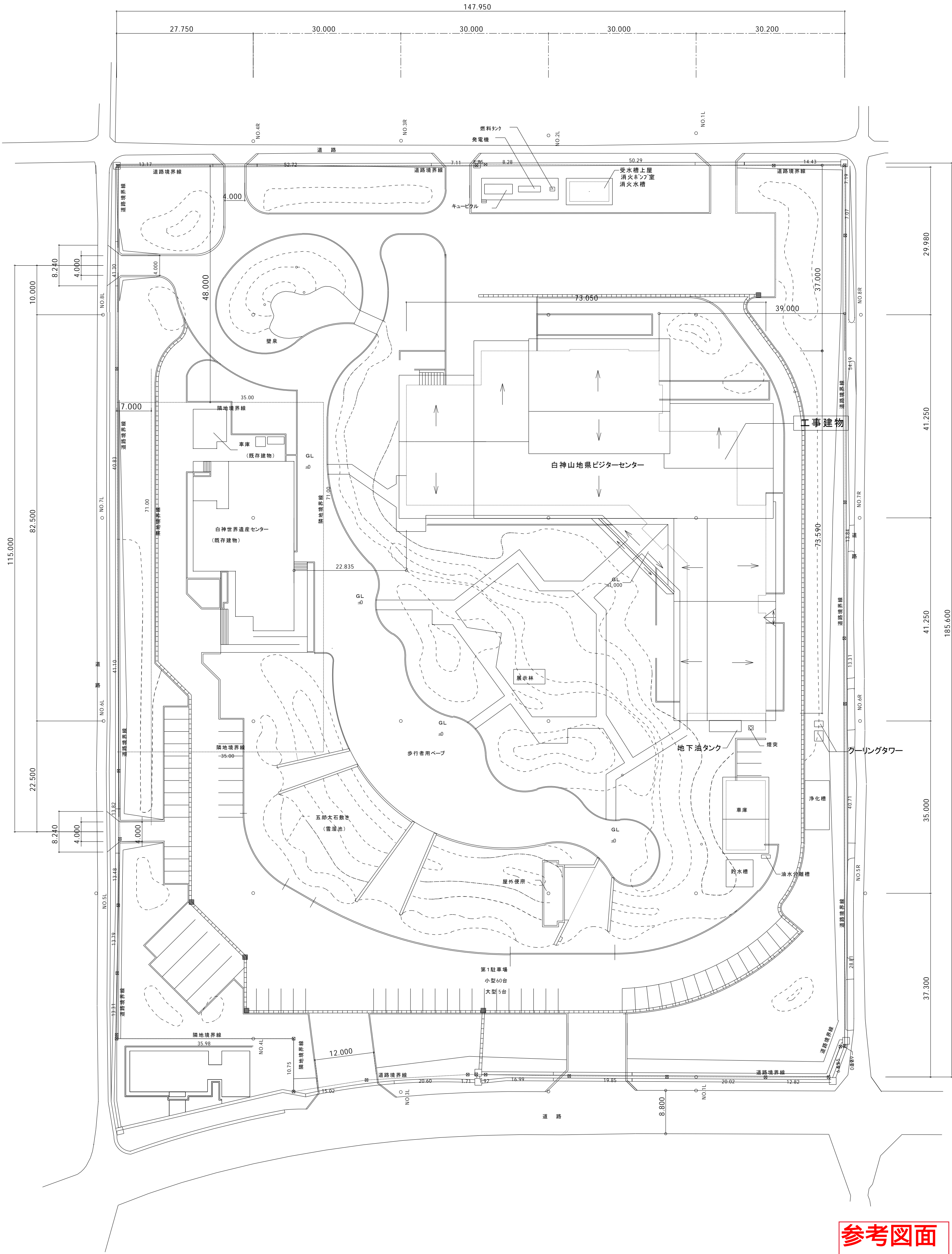


凡 例				
名 称	記 号	摘 要	備 考	
給 水 管	—————	一 般 埋 設・ビツ 屋 外	水道用ポリエチレン粉体ライニング鋼管 (SGP-PB) 水道用ポリエチレン粉体ライニング鋼管 (SGP-PD) 水道用ポリエチレン管 (PP)	50A以下
消 火 管	—————X—————	一 般 ビツ 埋 設	配管用炭素鋼鋼管 (SGP-白) 配管用炭素鋼鋼管 (SGP-白) 消火用外面被覆鋼管 (SGP-VS)	
冷 温 水 管	—CHS ——— CHR ———	一 般 ビツ	配管用炭素鋼鋼管 (SGP-白) 配管用炭素鋼鋼管 (SGP-白)	65A以上溶接接合
温 水 管	— HS ——— HR ———	一 般 ビツ	配管用炭素鋼鋼管 (SGP-白) 配管用炭素鋼鋼管 (SGP-白)	65A以上溶接接合
冷 却 管	—CDS ——— CDR ———	一 般 ビツ	配管用炭素鋼鋼管 (SGP-白) 配管用炭素鋼鋼管 (SGP-白)	
冷 媒 管	—————R—————	一 般 屋 外	断熱被覆鋼管 (断熱CUP) 上記配管に化粧ダクトを施す。	屋内配管・火無接合 屋外配管・溶接接合
空 調 用 排 水 管	—————D—————	一 般 ビツ	配管用炭素鋼鋼管 (SGP-白) 配管用炭素鋼鋼管 (SGP-白)	
油 送 管	— OS —OR— O ———	一 般 露 出 埋 設	配管用炭素鋼鋼管 (SGP-黒) 配管用炭素鋼鋼管 (SGP-黒) ポリエチレン被覆鋼管 (PHI)	
空 調 ダ ク ト	—————	一 般	鋼板製スパイラルダクト・SUS製スパイラルダクト 鋼板製長方形ダクト (共振フランジ)	
仕 切 弁・逆 止 弁	  	給 水 消 火 空 調 油	青銅製 (管端コナ付)・鉄鉄製 (ライニング) JIS10K 青銅製・鉄鉄製 JIS10K 青銅製・鉄鉄製 JIS5K マレアル鉄製 JIS10K	
電 動 三 方 弁			{ 図示による }	
電 磁 弁			{ 図示による }	
伸 縮 継 手			{ 図示による }	
フレキシブル継手	 		{ 図示による }	
排 水 金 物	 		{ 図示による }	
電 動 ダ ン パ ー			{ 図示による }	
ダ ン パ ー 類	 VD  FD		{ 図示による }	
吹 出 口			{ 図示による }	
吸 込 口			{ 図示による }	
特 記 事 項				
1. 図面記載品番を参考とし、同等以上の仕様及び能力を有する機器・器具を使用する。				
2. 空調設備に於いては空調機器製造者の指導・監督の基に施工及び調整 (真空引き・冷媒補充を含む) を行う。				
3. エアコン・ファンコイルのリモコンの取付・は自動制御設備工事にて行う。				
4. 天井・床点検口及び天井開口 (開口補強を含む) は建築工事とする。				
5. 天井・床点検口及び天井開口 (開口補強を含む) は建築工事とする。				
6. 防火区画を貫通する配管には区画貫通処理を施す。				



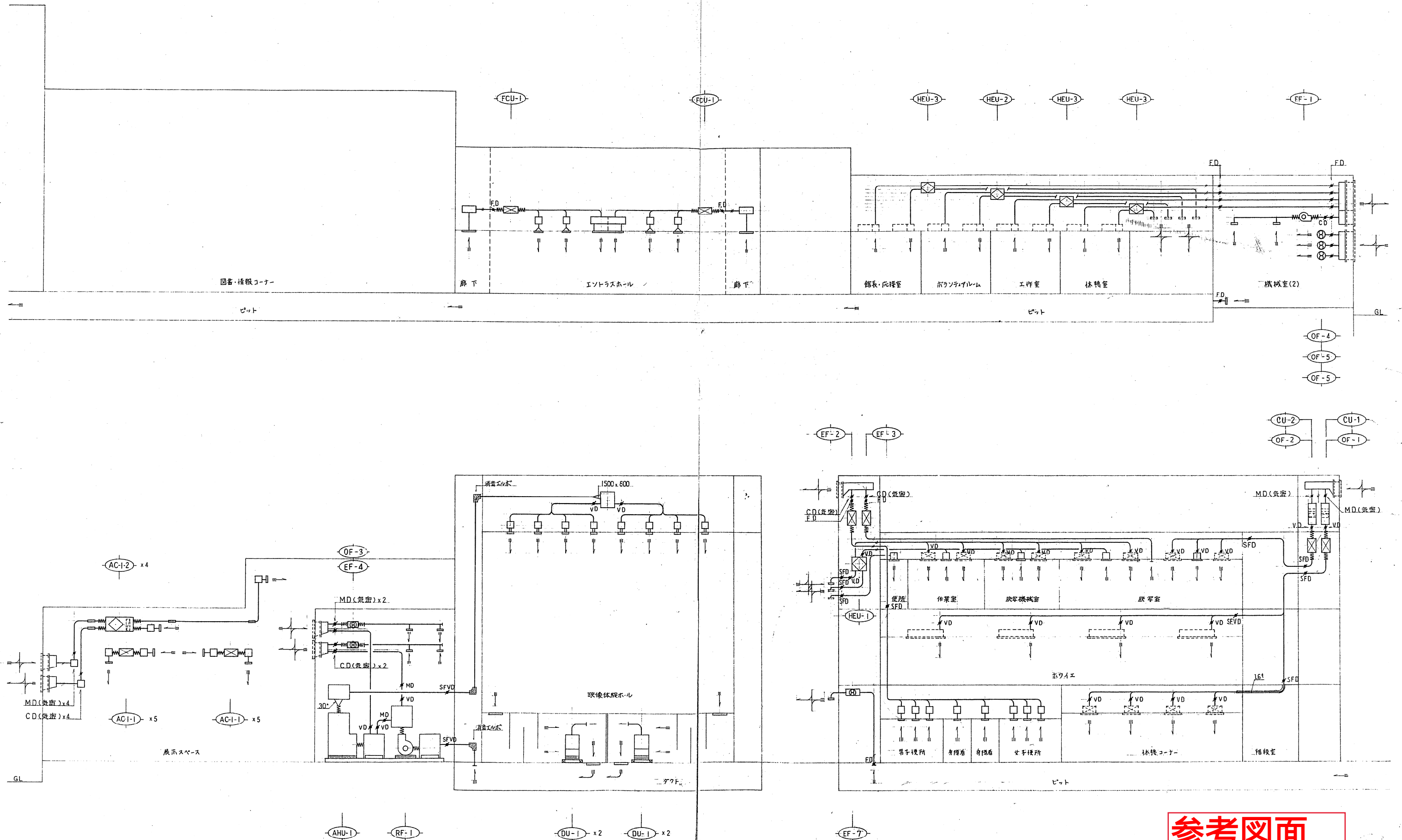
参考図面

更新

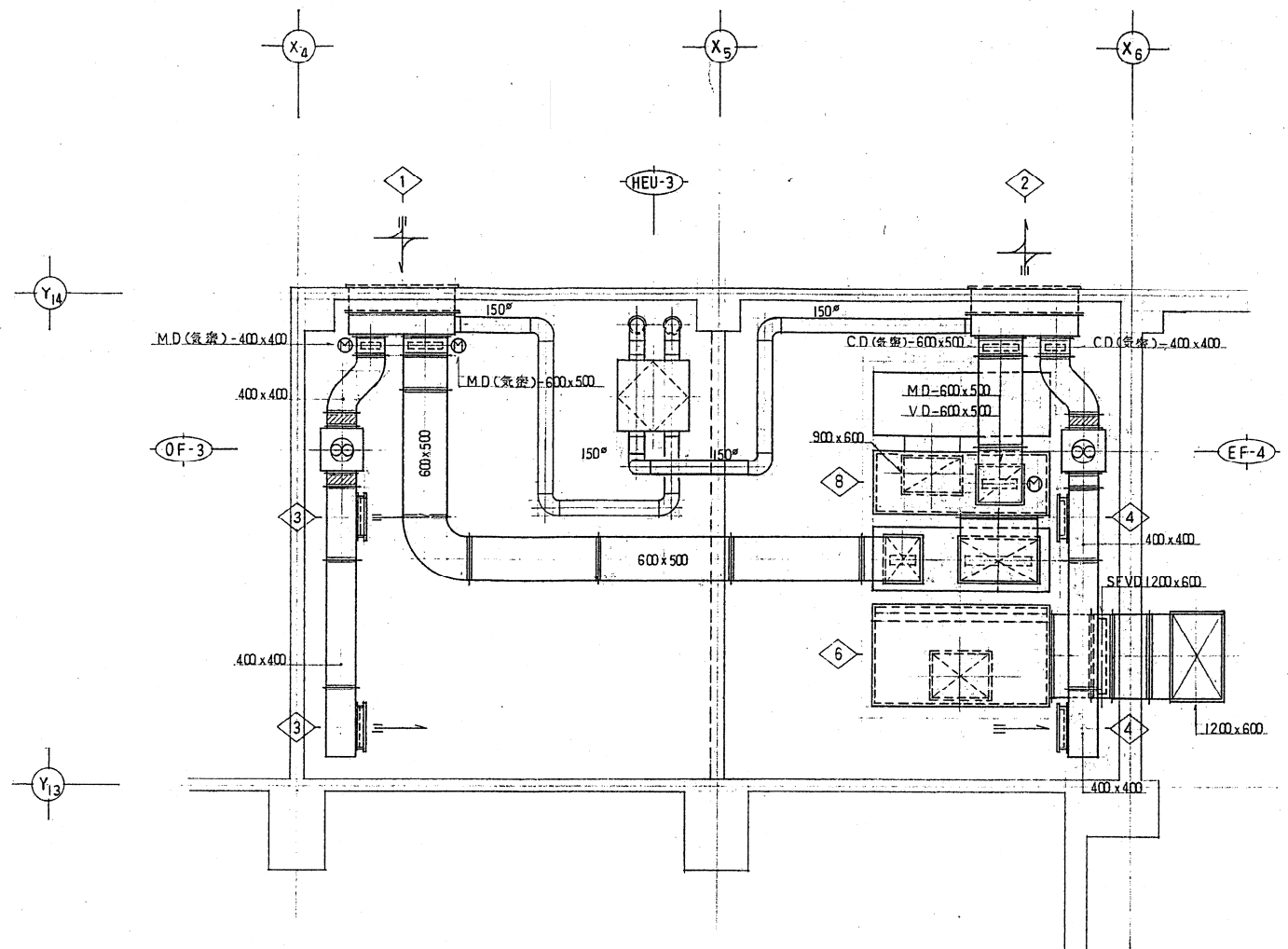
機 器 表						機 器 表					
機器番号	名 称	個数	仕 機 能 力	動 力	備 考	機器番号	名 称	個数	仕 機 能 力	動 力	備 考
AHU-1	エアハンドリングユニット	1	型 式 床置立型 外気量 30% (6000㎥/h) 運転重量 1.5T 送風機 20,200㎥/h x 機外静圧 68 mmAq コイル 冷房能力 153,000 kcal/h 水量 510 L/min 冷水温 7℃~12℃ 室温 26℃ 暖房能力 184,000 kcal/h 水量 510 L/min 温水温 55℃~60℃ 室温 22℃ 加湿器 高圧水スプレー 33.0 kg/h エリミネーター 付 属 中性飽和エアフィルター、スプリング防振装置、凍結防止電気ヒーター	3*200V 11.0kW 1*200V 2.0kW	機検室(1)	AC-1	熱源ユニット	6	型 式 水冷2管式 同時冷暖房 運転重量 0.29T 能力 冷房 28.0kW (24,080 kcal/h) 暖房 31.5kW (27,090 kcal/h) 圧縮機 全密閉、インバーター駆動 3*200V 7.5kW 熱源水 循環水量 83 L/min x 9.0 mAs 保有水量 10L 付 属 スプリング防振装置 分岐コントローラー (送風・暖・つや消し) 2回路 運転重量 0.051T	3*200V 10.7kW 1*200V 0.06kW	機検室(1) 展示スペース
FCU-1	ファンコイルユニット	6	型 式 天井埋込型 高静圧 運転重量 0.11T 送風機 2,400㎥/h x 機外静圧 12 mmAq 能力 冷房能力 12,600 kcal/h 水量 42 L/min 暖房能力 22,200 kcal/h 水量 42 L/min 付 属 コントロールスイッチ、エアフィルター、3/4"温水弁、リターンコック、防振天吊 定流量弁、フレキシチューブ	1*100V 400W	図面・情報コーナー x4 エントランスホール x2	AC-1-1	室内ユニット	10	型 式 天井埋込型 (送風・暖・つや消し) 運転重量 0.102T 能力 冷房 16.0kW (13,760 kcal/h) 暖房 18.0kW (15,480 kcal/h) 送風機 2,880㎥/h x 15 mmAq 付 属 エアフィルター、コントロールスイッチ、防振天吊、ドレンアップメカ	3*200V 0.72kW	展示スペース
FCU-2	"	1	型 式 天井埋込型 高静圧 運転重量 0.088T 送風機 1,320㎥/h x 機外静圧 8 mmAq 能力 冷房能力 6,600 kcal/h 水量 22 L/min 暖房能力 11,500 kcal/h 水量 22 L/min 付 属 コントロールスイッチ、エアフィルター、2/2"温水弁、リターンコック、防振天吊 定流量弁、フレキシチューブ	1*100V 350W	事務室	AC-1-2	外気処理ユニット	4	型 式 天井埋込型 (送風・暖・つや消し) 運転重量 0.135T 能力 冷房 10.9kW (9,370 kcal/h) 暖房 12.2kW (10,490 kcal/h) 送風機 1,000㎥/h x 10 mmAq 全熱交換器 (静止型) 組込 付 属 エアフィルター、コントロールスイッチ、防振天吊、ドレンアップメカ、送風機式加湿器 (5.4 L/h)	1*200V 0.61kW	展示スペース
FCU-3	"	15	型 式 天井埋込型 高静圧 運転重量 0.066T 送風機 1,020㎥/h x 機外静圧 8 mmAq 能力 冷房能力 4,600 kcal/h 水量 16 L/min 暖房能力 7,500 kcal/h 水量 16 L/min 付 属 コントロールスイッチ、エアフィルター、2/2"温水弁、リターンコック、防振天吊 定流量弁、フレキシチューブ	1*100V 238W	ホワイエ x4 会議室 x2 経費室 x1 作業室 x2 廊下 x1 休務室 x4 デジタラム x1	AC-2	熱源ユニット	1	型 式 水冷2管式 同時冷暖房 運転重量 0.12T 能力 冷房 13.0kW (11,180 kcal/h) 暖房 15.1kW (12,900 kcal/h) 圧縮機 全密閉、インバーター駆動 3*200V 3.2kW 熱源水 循環水量 44 L/min x 1.5 mAs 付 属 スプリング防振装置	3*200V 3.2kW	機検室(1)
FCU-4	"	1	型 式 天井埋込型 高静圧 運転重量 0.042T 送風機 510㎥/h x 機外静圧 8 mmAq 能力 冷房能力 2,400 kcal/h 水量 8 L/min 暖房能力 4,080 kcal/h 水量 8 L/min 付 属 コントロールスイッチ、エアフィルター、2/2"温水弁、リターンコック、防振天吊 定流量弁、フレキシチューブ	1*100V 120W	休憩室	AC-2-1	室内ユニット	2	型 式 天井カセット型 建材組込化粧パネル 運転重量 0.0465T 能力 冷房 6.5kW (5,590 kcal/h) 暖房 7.5kW (6,450 kcal/h) 送風機 930㎥/h (88) 付 属 エアフィルター、コントロールスイッチ、防振天吊、ドレンアップメカ	1*200V 0.097kW	作業室
						AC-3	空 調 機	2	型 式 空気熱源ヒートポンプユニット 屋外機 運転重量 0.28T 能力 冷房 35.5kW (30,530 kcal/h) 暖房 40.0kW (34,400 kcal/h) 圧縮機 全密閉、インバーター駆動 3*200V 9.25kW 送風機 12,000 ㎥/h x 3*200V 0.35kW 付 属 凝水 (重給処理 L形凝水 600H)、ゴム防振、防雪フード (SUS 304 1.0mm)	1*200V 13.88kW	屋外機室
FCV-1	ファンコンベクター	1	型 式 床置型 送風機 1,400㎥/h 能力 暖房能力 10,000 kcal/h 水量 30 L/min 温水温 75℃ 室温 30℃ 付 属 20"温水弁、リターンコック	1*100V 98W	喫煙室	AC-3-1	室内ユニット	4	型 式 天井カセット型 運転重量 0.0675T 能力 冷房 11.2kW (9,630 kcal/h) 暖房 12.5kW (10,750 kcal/h) 送風機 1,260 ㎥/h (88) 付 属 高性能エアフィルター (MBS 90%) ボックス付、コントロールスイッチ、防振天吊、ドレンアップメカ 露出部 塗表 (黒つや消し)	1*200V 0.32kW	喫煙室
CU-1	コイルユニット	1	型 式 外気処理用 ボックス付 風 量 2,000㎥/h コイル 冷房能力 18,000 kcal/h 水量 60 L/min 冷水入口温 7℃ 外気温 31.2℃ 暖房能力 18,000 kcal/h 水量 60 L/min 温水入口温 60℃ 外気温 -7.3℃ ボックス 亜鉛鉄板 1.0 mm GW 25 %断熱 950 W x 620 H x 1230 L 付 属 エアフィルター (フィルド)、凍結防止電気ヒーター	1*200V 0.5kW		AC-3-2	"	2	型 式 天井カセット型 運転重量 0.034T 能力 冷房 11.2kW (9,630 kcal/h) 暖房 12.5kW (10,750 kcal/h) 送風機 1,260 ㎥/h 付 属 エアフィルター、コントロールスイッチ、防振天吊、ドレンアップメカ	1*200V 0.20kW	喫煙機検室
CU-2	"	1	型 式 外気処理用 ボックス付 風 量 1,400㎥/h コイル 冷房能力 12,000 kcal/h 水量 40 L/min 冷水入口温 7℃ 外気温 31.2℃ 暖房能力 12,000 kcal/h 水量 40 L/min 温水入口温 60℃ 外気温 -7.3℃ ボックス 亜鉛鉄板 1.0 mm GW 25 %断熱 870 W x 620 H x 1350 L 付 属 エアフィルター (フィルド、中性能90%)、凍結防止電気ヒーター	1*200V 0.5kW		AC-3-3	"	2	型 式 天井カセット型 運転重量 0.031T 能力 冷房 2.8kW (2,400 kcal/h) 暖房 3.2kW (2,750 kcal/h) 送風機 480㎥/h 付 属 エアフィルター、コントロールスイッチ、防振天吊、ドレンアップメカ	1*200V 0.09kW	作業室

台老図五

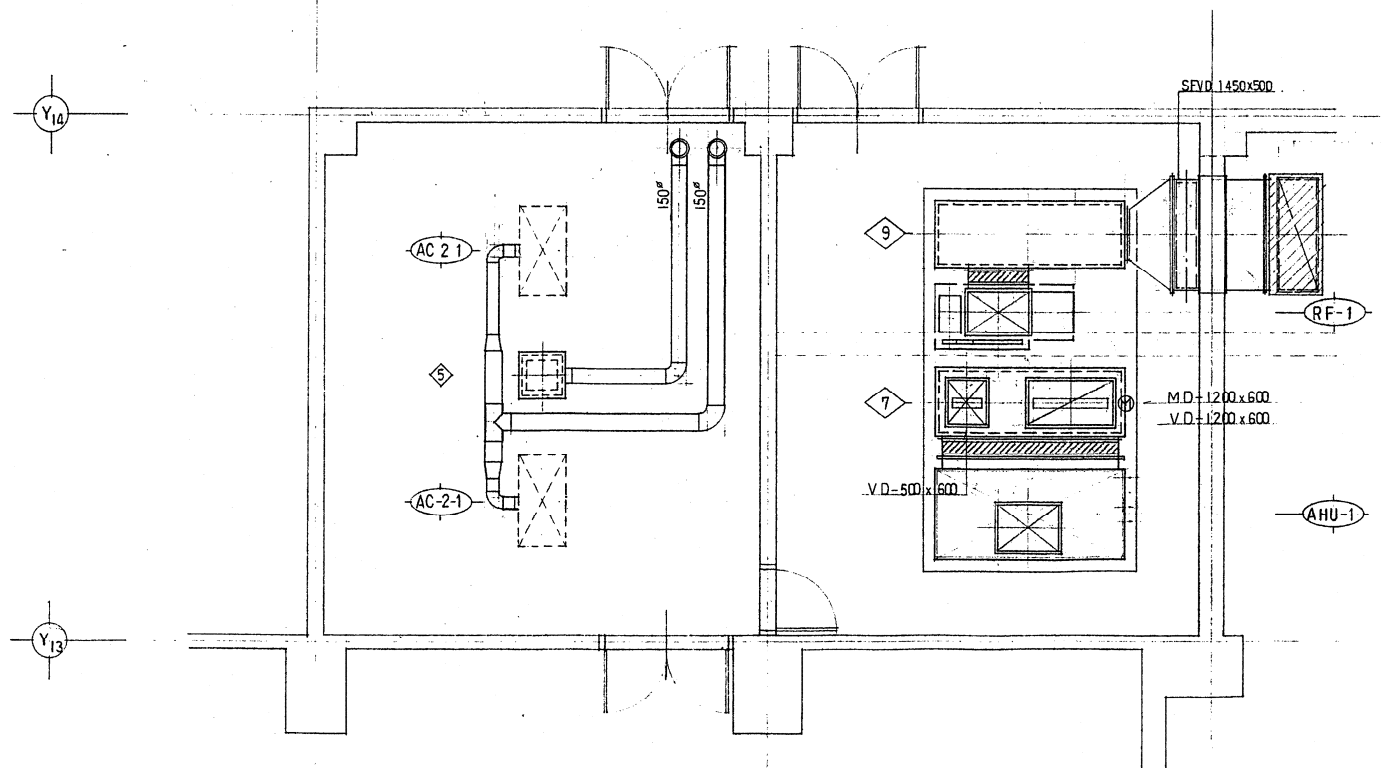
参考図面



参考図面



機械室(1)詳細図 上部 1/50



機械室(1)詳細図 下部 1/50

NO	名称	寸法	風量 m³/h	備考
1	OA ガラリ	1,500 x 1,600 ^H	9,100	防塵アミ付 接続用ダクト共 建築工事
2	EA ガラリ	1,500 x 1,600 ^H	9,100	防塵アミ付 接続用ダクト共 建築工事
3	吹出口	1,000 x 200 ^H	1,450	VHS
4	吸込口	1,000 x 200 ^H	1,450	GVS
5	取込口	200 x 200	200	GV
6	全ヒボックス	400 x 400 x 400 ^H x 0.5 ^E		GW 25 % 消音内貼
7	サライチャンバ	2,500 x 1,500 x 900 ^H x 1.2 ^E		GW 50 %
8	省流チャンバ	2,110 x 900 x 1,650 ^H x 1.2 ^E		GW 25 %
9	分岐チャンバ	2,500 x 900 x 900 ^H x 1.2 ^E		GW 25 %
10	リターンチャンバ	2,500 x 900 x 1,715 ^H x 1.2 ^E		GW 50 %

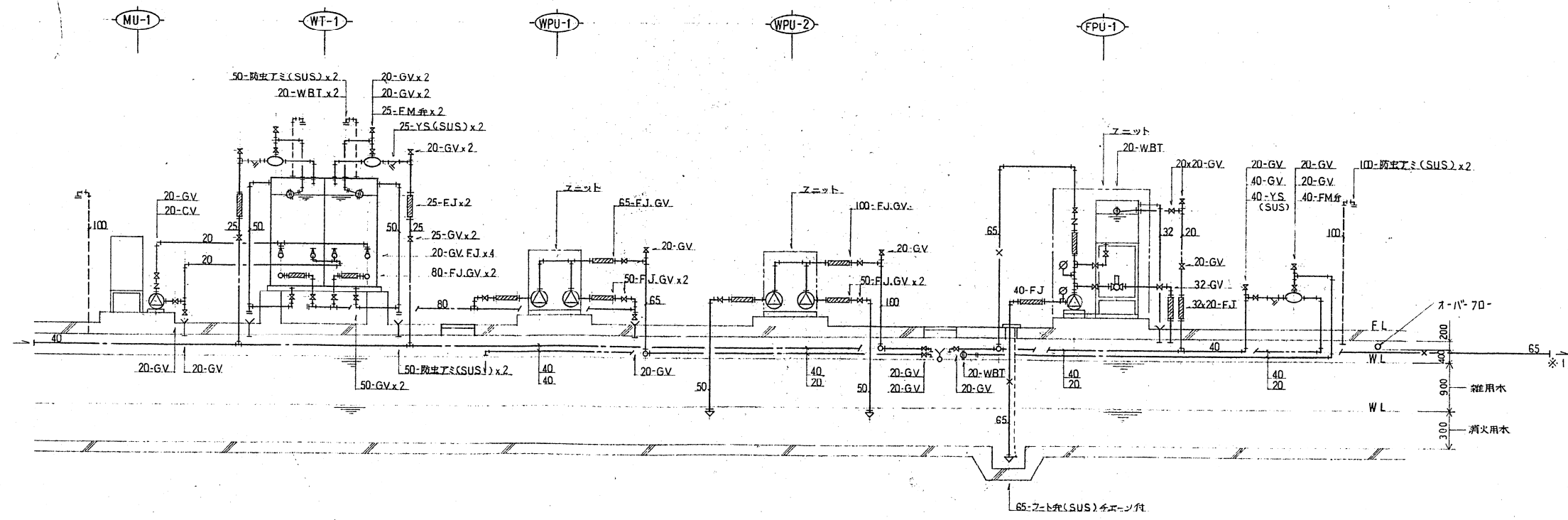
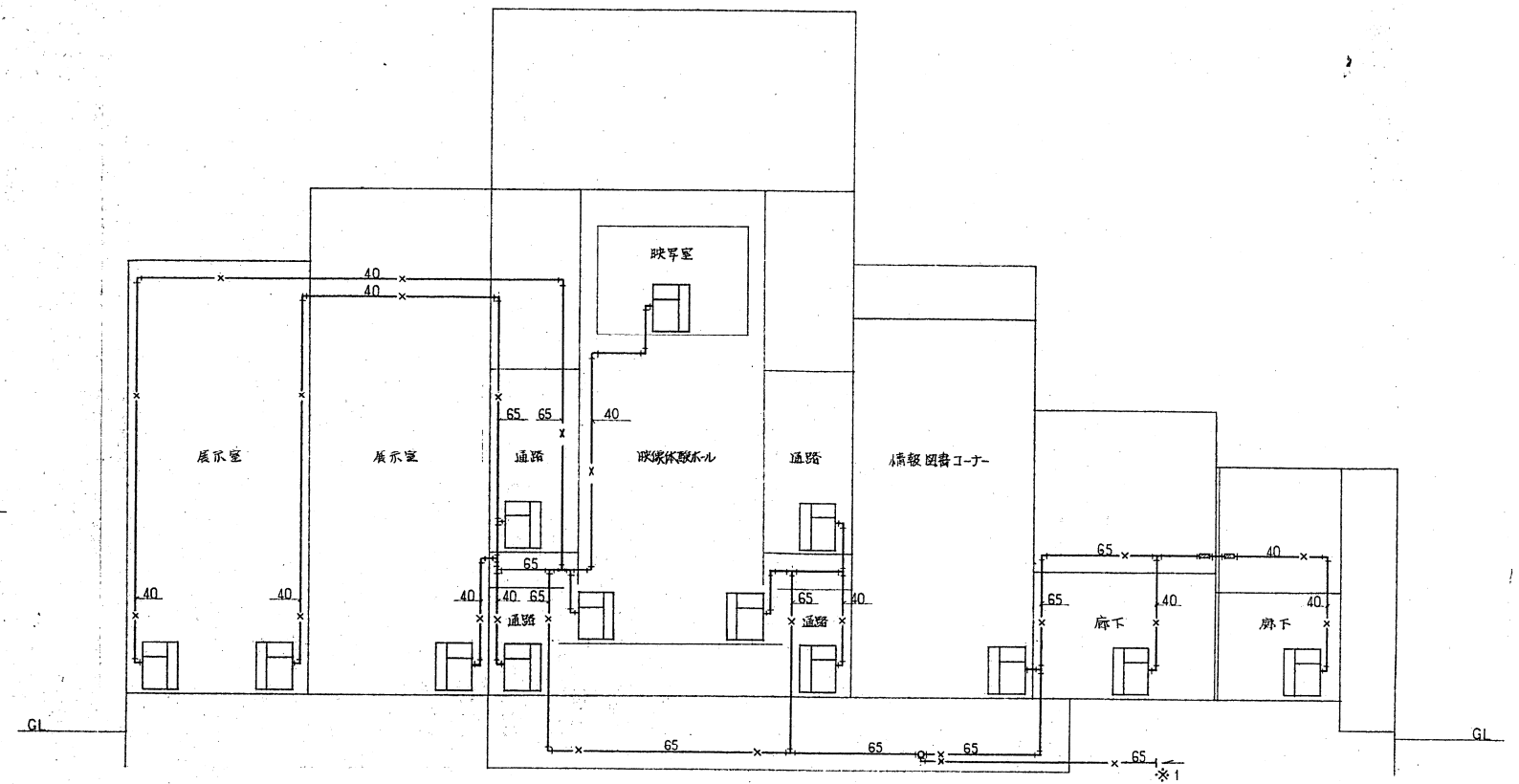
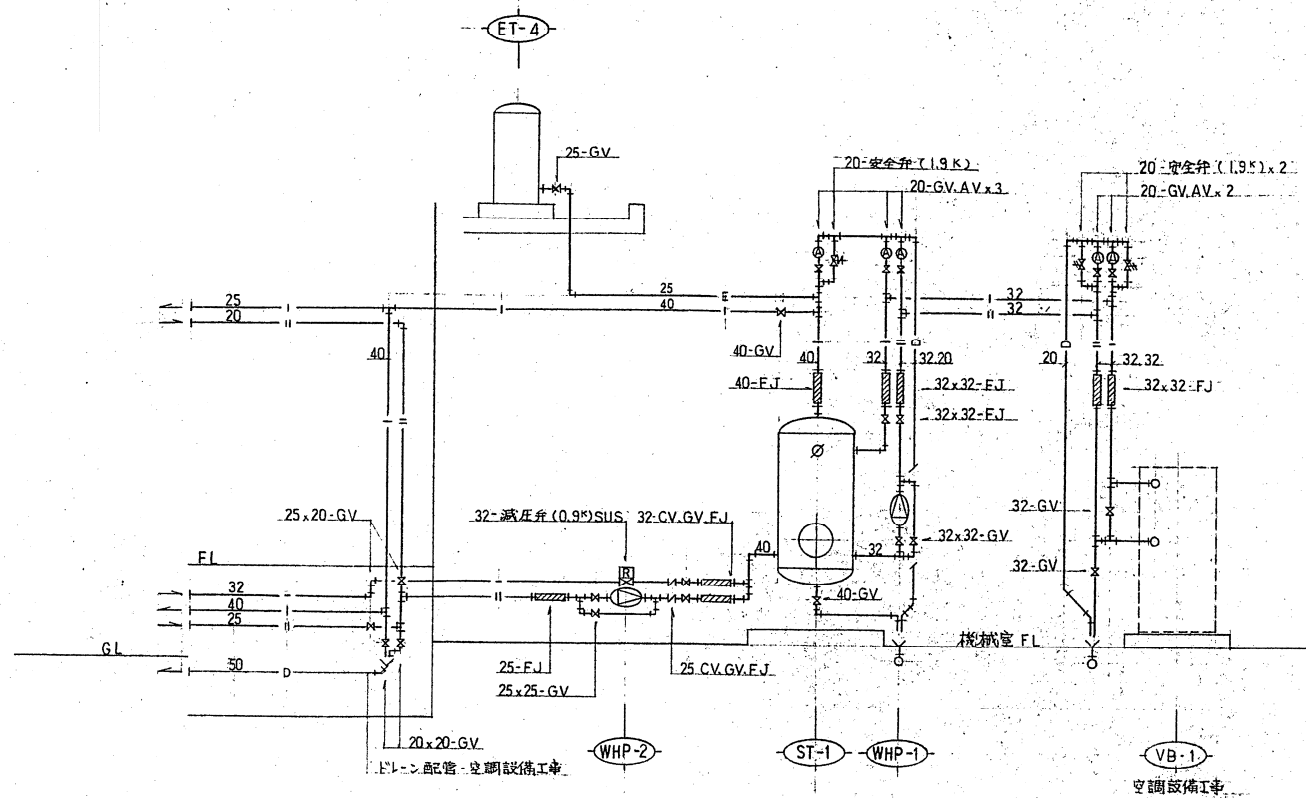
特記事項

参考図面

機 器 表											
機器番号	名 称	個数	仕 様 能 力	動 力	備 考	機器番号	名 称	個数	仕 様 能 力	動 力	備 考
W T - 1	飲 用 受 水 槽	1	型 式 FRP保温パネル組立 中仕切付 耐震 2/3G 容 量 呼称 8,000 ^L 有効 6,000 ^L 寸法 2000 x 2000 x 2000 ^H 付 属 600 ^φ 保温型改メロ(カゴ付) x2 , 内・外トラップ x2 , 通気口 x2 , 電極カバー x2, 亜鉛処理平架台 (150 ^H)		受水槽室 詳 細 図 参 照	E H - 1	電 気 暖 房 機	2	型 式 壁掛型 ステンレスケーシング 能 力 1,291 kcal/H 付 属 室温サーモ, 過熱防止サーモ, 表示灯, いたずら防止パネル	1 ^φ 200 ^V 1502 ^W	受水槽室
W P U - 1	飲用自動給水装置	1	型 式 維定末端圧一定給水方式 設備部-ナイロンコーティング 能 力 50 ^φ x 125 L/min x 30 ^m 自動交互並列型 (並列時502L/min) 付 属 仕切弁, 逆止弁 (衝撃吸収), 流量スイッチ, 圧力スイッチ, 圧力発信器, 圧力計 , 他一式 別冊図 (圧力制御, 台数制御, 代替運転, 小水量停止, 故障表示及び警報 他一式)	3 ^φ 200 ^V 4.4 ^{kW}	受水槽室	E H - 2	"	2	型 式 壁掛型 ステンレスケーシング 能 力 863 kcal/H 付 属 室温サーモ, 過熱防止サーモ, 表示灯, いたずら防止パネル	1 ^φ 200 ^V 1004 ^W	屋外便所 (男女)
W P U - 2	雑用自動給水装置	1	型 式 維定末端圧一定給水方式 設備部-ナイロンコーティング 能 力 65 ^φ x 220 L/min x 24 ^m 自動交互並列型 (並列時610L/min) 付 属 仕切弁, 逆止弁 (衝撃吸収), 流量スイッチ, 圧力スイッチ, 圧力発信器, 圧力計 , 他一式 別冊図 (圧力制御, 台数制御, 代替運転, 小水量停止, 故障表示及び警報 他一式)	3 ^φ 200 ^V 4.4 ^{kW}	受水槽室	E H - 3	"	1	型 式 壁掛型 ステンレスケーシング 能 力 431 kcal/H 付 属 室温サーモ, 過熱防止サーモ, 表示灯, いたずら防止パネル	1 ^φ 200 ^V 502 ^W	屋外便所 (身障者)
S T - 1	貯 湯 槽	1	型 式 立型 容 量 500 ^L 断 熱 RW50 ^{mm} 以上 SUS 304 ラッキング仕上 付 属 脚, 改メロ, 水高温度計		機械室 (2) 詳 細 図 参 照						
E T - 4	膨 張 水 槽	1	型 式 密閉式 給湯用 容 量 総容量 50 ^L 有効吸収量 35 ^L 封入圧力 0.9 kg/cm ² 最高使用圧力 1.9 kg/cm ² 付 属		機械室 (2)	E F - 5	排 気 機	1	型 式 有圧扇 能 力 250 ^φ x 1140 m ³ /H x 3 mmAq 付 属 電動シャッター, 保護ガード, サーマスイッチ	3 ^φ 200 ^V 0.025 ^{kW}	受水槽室
W H P - 1	給 湯 ポ ン プ	1	型 式 ライン型 ステンレス製 能 力 20 ^φ x 30 L/min x 8 ^m 付 属 圧力計	3 ^φ 200 ^V 0.15 ^{kW}	機械室 (2)	E F - 6	"	2	型 式 有圧扇 能 力 250 ^φ x 1140 m ³ /H x 3 mmAq 付 属 電動シャッター, 保護ガード, サーマスイッチ (二次側配線-電気設備工事)	1 ^φ 100 ^V 50 ^W	伊過機室
W H P - 2	"	1	型 式 ライン型 ステンレス製 能 力 20 ^φ x 30 L/min x 6 ^m 付 属 圧力計	3 ^φ 200 ^V 0.15 ^{kW}	機械室 (2)	E F - 10	"	2	型 式 天井扇 能 力 150 ^φ x 300 m ³ /H x 5 mmAq x 30 ホン 付 属 150 ^φ ステンレスガラリ	1 ^φ 100 ^V 25 ^W	屋外便所 (男女)
E P - 1	排 水 ポ ン プ	1	型 式 水中型 雑排水用 能 力 40 ^φ x 150 L/min x 5 ^m 2台-自動交互運転装置内蔵 付 属 水中ケーブル 10 ^m	1 ^φ 100 ^V 0.25 ^{kW}	図書・情報コーナー (ビット)	E F - 11	"	1	型 式 天井扇 能 力 100 ^φ x 175 m ³ /H x 4 mmAq x 31 ホン 付 属 100 ^φ ステンレスガラリ	1 ^φ 100 ^V 15 ^W	屋外便所 (身障者)
F P U - 1	消火ポンプユニット	1	型 式 陸上型 屋内消火栓2号2個同時放水 能 力 40 ^φ x 140 L/min x 68 ^m 付 属 常時遮し器 (仕切弁付), 逆止弁, 仕切弁 (インジケータ付), 性能試験管 (流量計, 仕切弁付) 遠成計, プード弁 (65 ^φ SUS) SUSチェーン付, 可とう電手, サクションユニット, 呼吸機 (100 ^L) 別冊図 (起動装置, 警報 他一式)	3 ^φ 200 ^V 3.7 ^{kW}	受水槽室	O F - 6	給 気 扇	1	型 式 有圧扇 能 力 250 ^φ x 960 m ³ /H x 3 mmAq 付 属 電動シャッター, 保護ガード, サーマスイッチ	3 ^φ 200 ^V 0.025 ^{kW}	受水槽室
M U - 1	減 菌 ユ ニ ッ ト	1	型 式 受水槽減菌方式 能 力 減菌機 12 ml/min x 10 kg/cm ² 直動ダイヤフラム型 濃液槽 容 量 50 ^L ポリエチレン製, 低液位検出器, ゲージパイプ (目盛付) 残留塩素計 回転電極式ポーラログラフ測定法 0~2 mg/L サンプル水異状警報付, 無試験型 循環ポンプ 渦巻型 25 ^φ x 65 L/min x 7 ^m SUS製 別冊図 屋上密閉上置型 残塩指示調節計, シーケンサー, 故障警報出力 共通架台 SUS 304 付 属 次亜塩素酸ナトリウム 6% 18 ^L x 3 缶, 残留塩素測定器	1 ^φ 200 ^V 15 ^{kW} 1 ^φ 100 ^V 3 ^φ 200 ^V 0.25 ^{kW} 3 ^φ 200 ^V	受水槽室						
EP - 2	排水ポンプ	1	型 式 カッター付き水中ボルトテグス型 能 力 50φ×100ℓ / min×7.2m 2台-自動交互並列型 付 属 水中ケーブル10m フロートスイッチ共	3 ^φ 200 ^V 15 ^{kW}	汚水ポンプ槽						

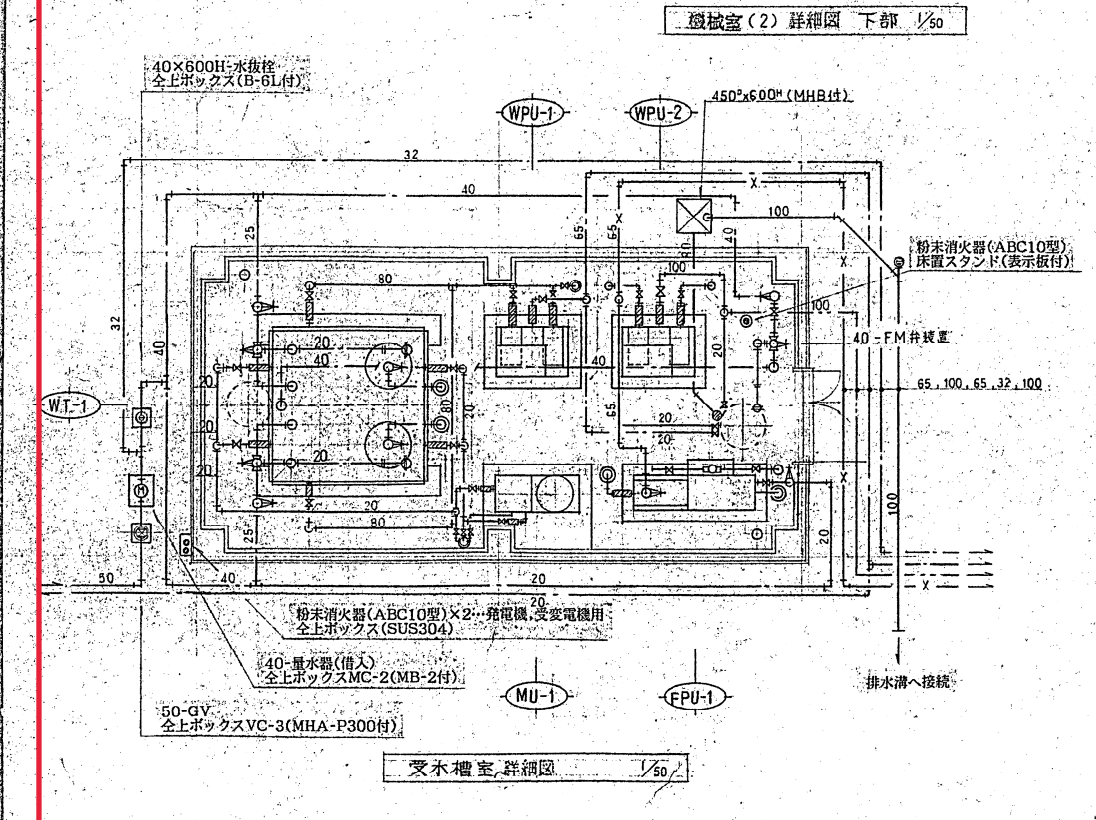
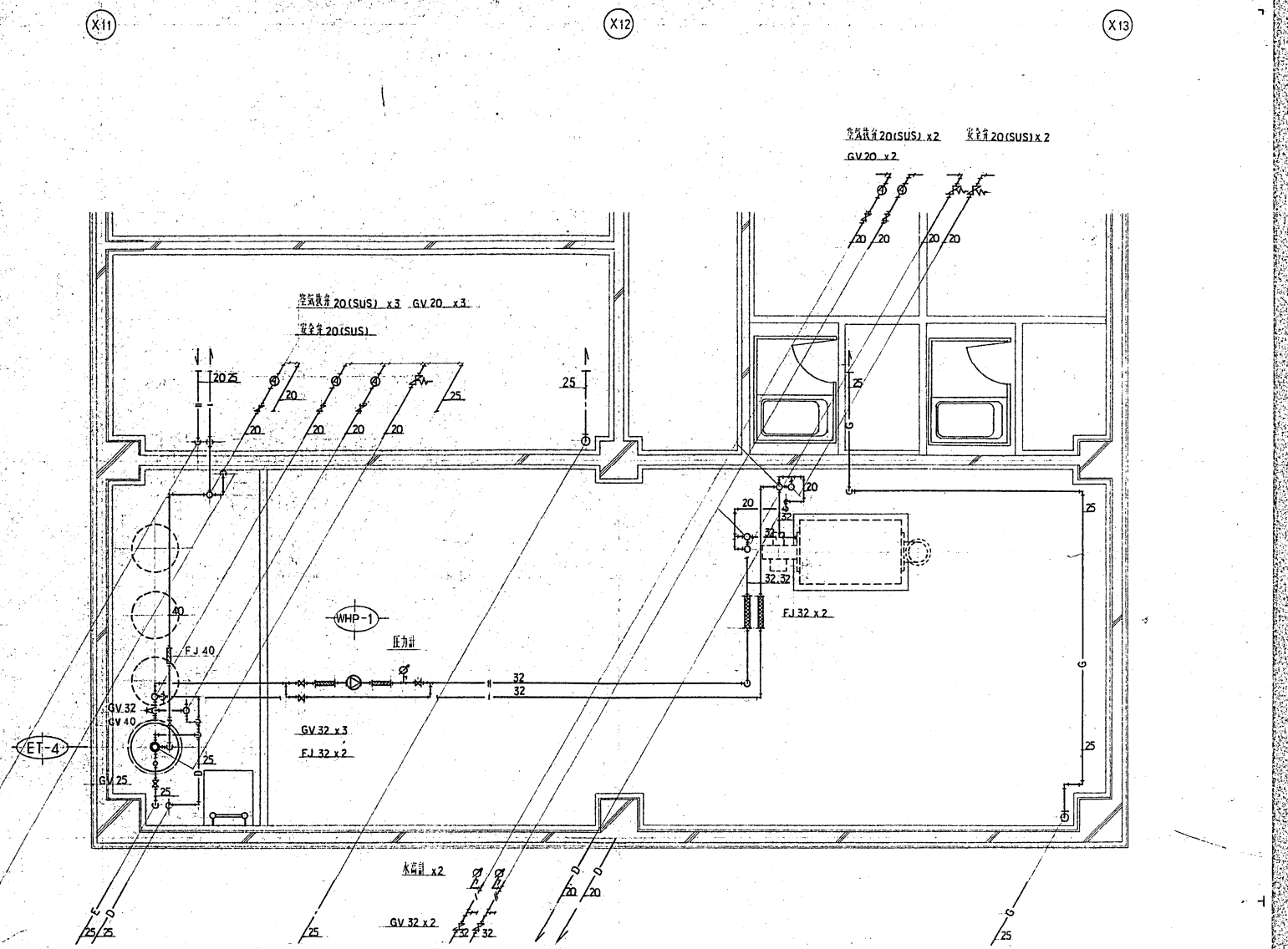
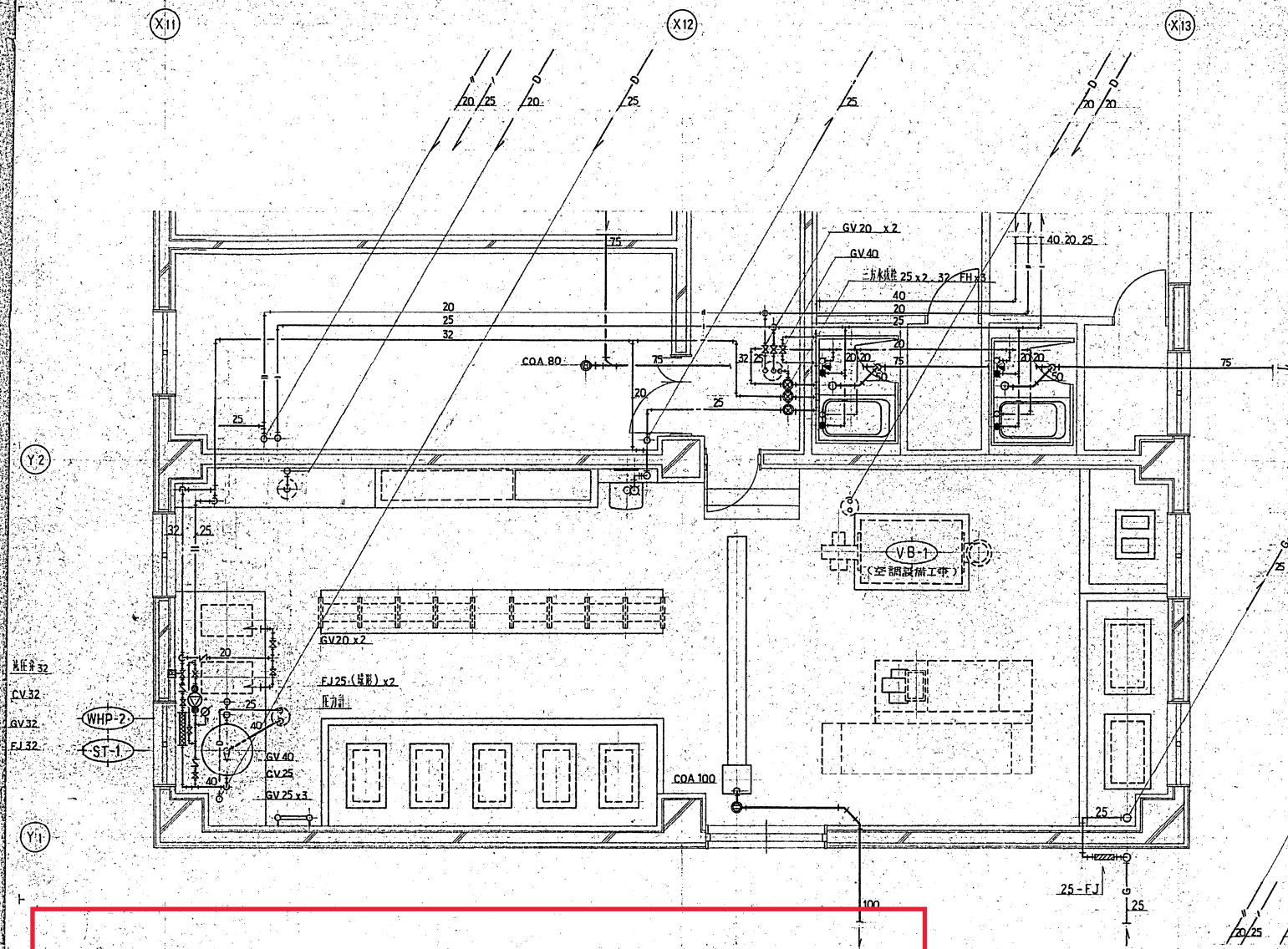
更新

参考図面



参考図面

受水側
系統図



参考図面