

県営住宅（河原木団地）





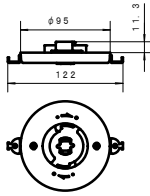

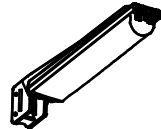


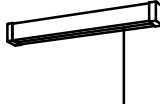


10～14号棟照明設備LED化改修工事

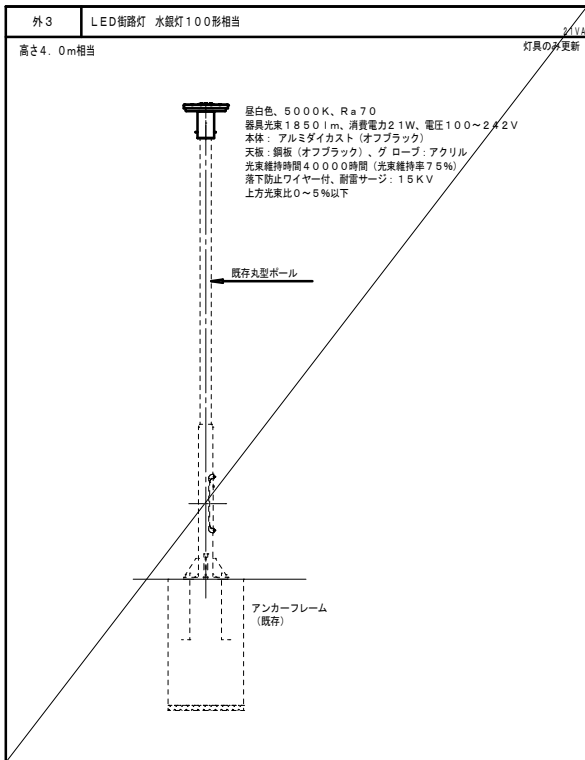
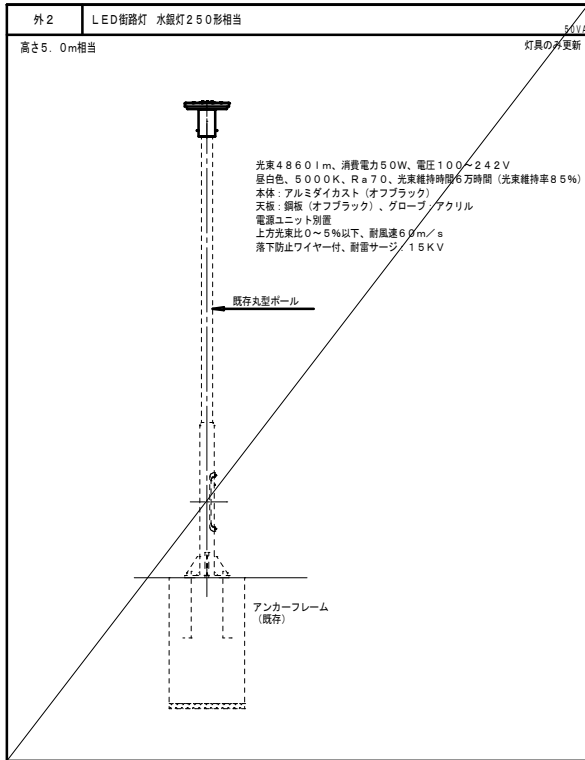
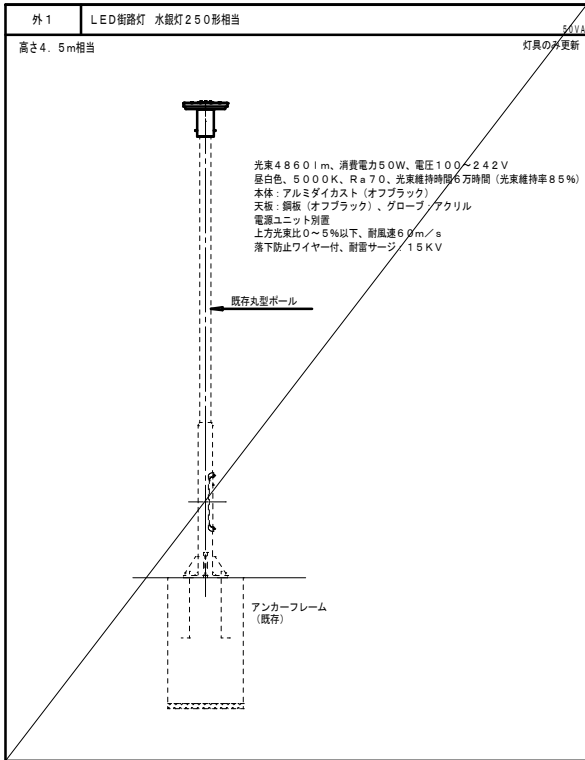
図面番号	図面名称
E - 01	電気設備特記仕様書
E - 02	参考照明器具姿図
E - 03	10号棟電灯設備図
E - 04	10号棟電灯設備撤去図
E - 05	11・12号棟電灯設備図
E - 06	11・12号棟電灯設備撤去図
E - 07	13号棟電灯設備図
E - 08	13号棟電灯設備撤去図
E - 09	14号棟電灯設備図
E - 10	14号棟電灯設備撤去図

三八県土整備事務所

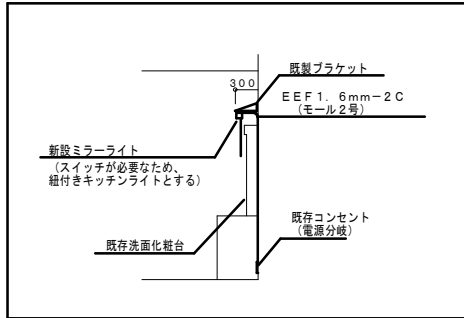
株式会社 イープラン

県営住宅（河原木団地）1 0 ～ 1 4 号棟照明設備LED化改修工事 特記仕様書		● 4. 機材の品質等	
I. 工事概要		（1）本工事に使用する機材等は、設計図書に定める品質及び性能の他、通（2）下表に機材名が記載された製造業者等は、次の①から⑥すべての事項	
1. 工事場所		八戸市下長四丁目地内	
2. 建物概要		● 9. 電源周波数 ○ 10. はつり ○ 11. 非破壊検査 ○ 12. あと施工アンカー ● 13. 撤去後の修繕 ● 14. 既存施設等の復旧 ● 15. 支持金物 ・固定金具 ○ 16. 既存壁の改修 ○ 17. 総合動作試験 ○ 18. 電線 ・ケーブル ○ 19. ケーブルの種類 ○ 20. 厚膜電線管 ○ 21. 合成樹脂製 可とう管 ○ 22. 電線本数、 管路など ○ 23. インサート ○ 24. フラッシュプレート ○ 25. フロアプレート ○ 26. 接地極の種類 及び位置表示 ○ 27. 塗装 ○ 28. 機器取付高さ ○ 29. 保温、結露 防止 ○ 30. 呼び線 ○ 31. 本受電後の 基本料金 ○ 1. タンブラースイッチ ○ 2. OAフロア用 配線器具の差 ○ 3. n-ｵｵｼﾞｵﾝ付 用OAｵﾌﾞｼﾞ ○ 4. 人感センサ用 プレート ○ 5. ｵｰｼﾞｵﾝｺﾝﾄﾗｰ ｼﾞｵﾝｺﾝﾄﾗｰ ● 6. LED照明器具 ● 7. 照度測定 ○ 8. 照度測定 （※表用の照明装置） ○ 9. 分電盤 ○ 分電盤の分岐回路に使用する配線用遮断器及び漏電遮断器は、JIS協約 の1 Pサイズ（100V2P1E、200V2P2E）とする。 ○ 達込分電盤からの立上り予備配管は、予備の配線用遮断器4個以下の 場合（P F 2 2）を1本、5個以上の場合（P F 2 2）を2本、天井ま で立上げる。 配管バンドとなる負荷には接地端子を設けなくともよい。	
3. 工事種目（●印の付いたものを適用する。）		表1「接地極一覧表」 接地極の種類は下記を標準としE8の長さは1,500mmとする。ただし、D=10は1,000mm、W=30は1,200mm とする。又、装柱機器及び屋外灯用接地極の埋設極は不要とする。	
工事種目		表2「機器取付高さ」	
● 電灯設備 ○ 動力設備 ○ 電気自動車充電設備 ○ 電熱設備 ○ 雷保護設備 ○ 受変電設備 ○ 電力貯蔵設備 ○ 発電設備 ○ 構内情報通信網設備 ○ 構内充放設備 ○ 情報表示設備 ○ 映像・音響設備 ○ 拡声設備 ○ 誘導支援設備 ○ テレビ共同受信設備 ○ 監視カメラ設備 ○ 駐車場管理設備 ○ 防犯・入退室管理設備 ○ 火災報知設備 ○ 中央監視制御設備 ○ ○ ○ ● 構内配電線路 ○ 構内通信線路 ○ ○ ○		表1「接地極一覧表」 接地極の種類は下記を標準としE8の長さは1,500mmとする。ただし、D=10は1,000mm、W=30は1,200mm とする。又、装柱機器及び屋外灯用接地極の埋設極は不要とする。	
4. 指定部分		表2「機器取付高さ」	
● なし ○ あり		表2「機器取付高さ」	
II. 工事仕様		表2「機器取付高さ」	
1. 共通仕様		表2「機器取付高さ」	
図面及び本特記仕様に記載されていない事項は、国土交通省大臣官房官庁営繕部制定の下記 仕様書のうち、●印が付いたものを適用する。 ● 公共建築工事標準仕様書（電気設備工事編）（令和7年版） ● 公共建築改修工事標準仕様書（電気設備工事編）（令和7年版） ● 公共建築設備工事標準図（電気設備工事編）（令和7年版）		表2「機器取付高さ」	
2. 特記仕様		表2「機器取付高さ」	
特記事項は、●印の付いたものを適用する。 ●印の付かない場合は、※印の付いたものを適用する。 ●印と※印の付いた場合は、共に適用する。		表2「機器取付高さ」	
章 項 目		表2「機器取付高さ」	
● 1. 適用区分		表2「機器取付高さ」	
● 3. 環境への配慮		表2「機器取付高さ」	
○ 7. 7Aベスト含有 製品調査		表2「機器取付高さ」	
○ 8. 足場その他		表2「機器取付高さ」	

A	シーリングライト 40形蛍光灯1灯相当	21.8VA	F	LED ベースライト プルススイッチ付	21.8VA	外 4	LED 直付型器具 (昼白色・一般形) (LSS1MP/RP-2-14-LN)	15VA																																																	
<div></div> <p>LED内蔵、電源ユニット内蔵、拡散タイプ 電球色 (2700K)、Ra83、光源寿命40000時間 (光束維持率70%) 器具光束2185lm、消費電力21.6W、電圧100V カバー：アクリル (乳白つや消し)</p>			<div></div> <p>プルススイッチ付、5200lmタイプ 消費電力31.9W、定格出力型、電圧100～242V 本体：銅板 (白色粉体塗装) ライトバー (カバー)：ポリカーボネート (乳白) 光束維持率40000時間 (光束維持率85%) 昼白色 (5000K)、Ra83 電源装置はライトバー側に内蔵</p>			<div></div>																																																			
B	小型シーリングライト 40形電球1灯器具相当	4.4VA	G	コンセント付引線埋込ローゼット (ミルキーホワイト) (フル端子・送り端子付)																																																					
<div></div> <p>電球色 (2700K)、Ra84 器具光束4511lm、消費電力4.4W、電圧100V シーリングユニット方式 セード：アクリル (乳白)</p>			<div></div> <div>定 格 6A 125V</div>																																																						
C	LEDキッチンライト 15形直管蛍光灯1灯器具相当	8.8VA	H	LED防犯灯 水銀灯100形器具相当	17.8VA																																																				
<div></div> <p>昼白色 (5000K)、Ra83 器具光束840lm、消費電力9.5W、電圧100V 拡散タイプ、天井直付型・壁直付型、コンセント付 カバー：プラスチック (乳白) スイッチ付、両面化拡散タイプ W=450 H=65 出し64</p>			<div></div> <p>LED内蔵、電源ユニット内蔵、防まつ型、明るさセンサ内蔵、明光色 光束2240lm、消費電力17.9W、電圧100V/200V 昼白色、5500K、Ra80、光束維持率60000時間 (光束維持率80%) 本体：アルミダイカスト (クールホワイト) 前面パネル：アクリル (透明つや消し仕上) 保護等級：IP44、雷サージ15kV 電力会社申請入力容量18.6VA</p>																																																						
D	LEDブラケット 40形電球1灯器具相当 天井取付可能型	15VA	I	LED 直付型器具 (LSS1-4-65-LN)	53VA																																																				
<div></div> <p>電球色 (2700K)、 器具光束350lm以上、電圧100V 防湿型・防雨型、ネジ込み方式、天井直付型・壁直付型 カバー：アクリル (乳白)、プラスチック (ホワイト)</p>			<div></div>																																																						
E	LEDミラーライト 20形直管蛍光灯1灯器具相当		a1	LED非常灯 (K1-LSS10-2-15-LN)	17VA																																																				
<div></div> <p>昼白色 (5000K) 器具光束1000lm以上、電圧100V 天井直付型・壁直付型 カバー：プラスチック (乳白) プルススイッチ付、拡散タイプ</p>			<div></div> <div>点検リモコン共 (各様1個納入)</div>			<div></div>																																																			
			<table><tr><th>器具取付高さ</th><td>2.1m</td><td>2.4m</td><td>2.6m</td><td>3.0m</td><td>4.0m</td><td>5.0m</td><td>6.0m</td></tr><tr><th>線路配置</th><td>A1</td><td>4.9</td><td>5.2</td><td>5.3</td><td>5.5</td><td>4.2</td><td>-</td></tr><tr><th>直線配置</th><td>A2</td><td>11.6</td><td>12.6</td><td>13.1</td><td>14.1</td><td>15.6</td><td>-</td></tr><tr><th>両内配置</th><td>A4</td><td>10.0</td><td>10.6</td><td>11.3</td><td>12.1</td><td>13.6</td><td>-</td></tr></table>			器具取付高さ	2.1m	2.4m	2.6m	3.0m	4.0m	5.0m	6.0m	線路配置	A1	4.9	5.2	5.3	5.5	4.2	-	直線配置	A2	11.6	12.6	13.1	14.1	15.6	-	両内配置	A4	10.0	10.6	11.3	12.1	13.6	-	<table><tr><th>LED制御装置の種類</th><th>仕様</th><th>記号</th></tr><tr><td>初期照度補正形</td><td>定格光束に保守率を乗じた光束以上で点灯を開始し、初期照度補正期間又はLEDモジュール寿命時まで連続的に出力を上げ、ほぼ一定の光束を保つもの。</td><td>LJ</td></tr><tr><td>一般形</td><td>定格消費電力で点灯するもの。</td><td>LN</td></tr><tr><td rowspan="2">連続調光形</td><td>調光信号により出力を制御し、定格消費電力で点灯する光束と調光下限値は定格消費電力で点灯する光束を1.0%とした場合に5%以下とする。</td><td>LZ</td></tr><tr><td>調光信号により出力を制御し、定格消費電力で点灯する光束と調光下限値を連続的に制御するもの。調光下限値は定格消費電力で点灯する光束を1.0%とした場合に5%以下とする。</td><td>LX</td></tr><tr><td>個別通信制御連続調光形</td><td>通信により個別の照明器具の出力を制御し、定格消費電力で点灯する光束と調光下限値を連続的に制御するもの。調光下限値は定格消費電力で点灯する光束を1.0%とした場合に2.5%以下とする。</td><td>LC</td></tr></table>			LED制御装置の種類	仕様	記号	初期照度補正形	定格光束に保守率を乗じた光束以上で点灯を開始し、初期照度補正期間又はLEDモジュール寿命時まで連続的に出力を上げ、ほぼ一定の光束を保つもの。	LJ	一般形	定格消費電力で点灯するもの。	LN	連続調光形	調光信号により出力を制御し、定格消費電力で点灯する光束と調光下限値は定格消費電力で点灯する光束を1.0%とした場合に5%以下とする。	LZ	調光信号により出力を制御し、定格消費電力で点灯する光束と調光下限値を連続的に制御するもの。調光下限値は定格消費電力で点灯する光束を1.0%とした場合に5%以下とする。	LX	個別通信制御連続調光形	通信により個別の照明器具の出力を制御し、定格消費電力で点灯する光束と調光下限値を連続的に制御するもの。調光下限値は定格消費電力で点灯する光束を1.0%とした場合に2.5%以下とする。	LC
器具取付高さ	2.1m	2.4m	2.6m	3.0m	4.0m	5.0m	6.0m																																																		
線路配置	A1	4.9	5.2	5.3	5.5	4.2	-																																																		
直線配置	A2	11.6	12.6	13.1	14.1	15.6	-																																																		
両内配置	A4	10.0	10.6	11.3	12.1	13.6	-																																																		
LED制御装置の種類	仕様	記号																																																							
初期照度補正形	定格光束に保守率を乗じた光束以上で点灯を開始し、初期照度補正期間又はLEDモジュール寿命時まで連続的に出力を上げ、ほぼ一定の光束を保つもの。	LJ																																																							
一般形	定格消費電力で点灯するもの。	LN																																																							
連続調光形	調光信号により出力を制御し、定格消費電力で点灯する光束と調光下限値は定格消費電力で点灯する光束を1.0%とした場合に5%以下とする。	LZ																																																							
	調光信号により出力を制御し、定格消費電力で点灯する光束と調光下限値を連続的に制御するもの。調光下限値は定格消費電力で点灯する光束を1.0%とした場合に5%以下とする。	LX																																																							
個別通信制御連続調光形	通信により個別の照明器具の出力を制御し、定格消費電力で点灯する光束と調光下限値を連続的に制御するもの。調光下限値は定格消費電力で点灯する光束を1.0%とした場合に2.5%以下とする。	LC																																																							

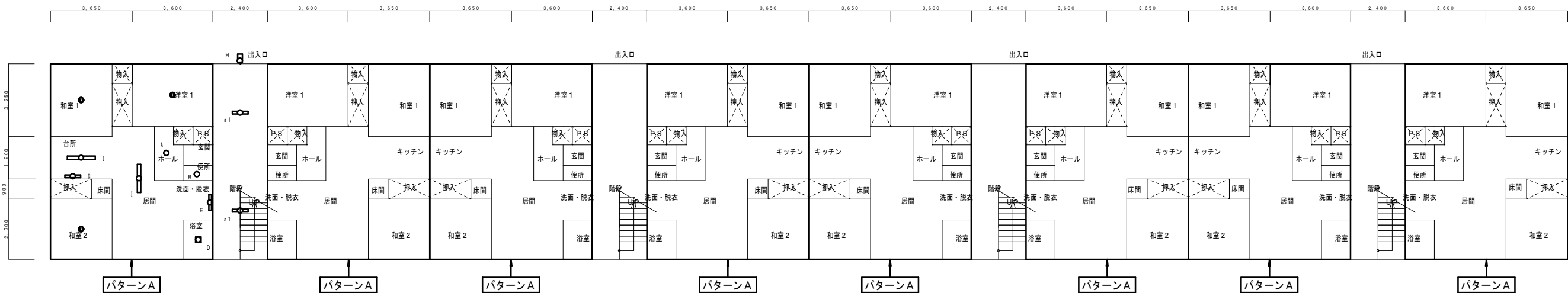


洗面化粧台用照明器具参考取付図



洗面化粧台の照明についての注記

- ・上記の取付図は参考とし、各住戸毎に調整を行う
- ・設置箇所は洗面化粧台上部壁面とし、光源が既設化粧台に遮られないようにブラケット等を用いて壁面から持ち出し設置を行う。
- 参考型番 ネグロス製 BKL20 (銅板製・メーカー塗装品) → 2個
- ・電源については、既存洗面化粧台用コンセントを利用し電源を分岐を行う。
1箇所当たり
想定ケーブル E E F 1. 6-2C 2.0m
保護モール ワイヤプロテクタ 2号 2.0m
(既存洗面化粧台の照明は利用不可とする)

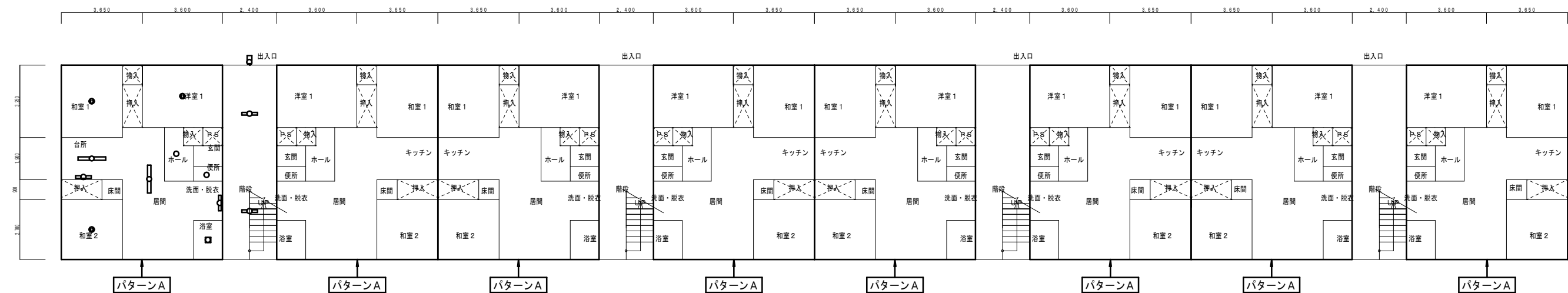


13号棟 24戸		
台所		
照明器具C	新設	1台
照明器具I	新設	1台
居間		
照明器具I	新設	1台
洋室1		
引掛露出ローゼット	新設	1個
既存照明器具	一割撤去	1台
(引掛露出ローゼット交換のため見込む)		
既存照明器具	一割撤去	1台
(引掛露出ローゼット交換のため見込む)		
和室1		
引掛露出ローゼット	新設	1個
既存照明器具	一割撤去	1台
(引掛露出ローゼット交換のため見込む)		
既存照明器具	一割撤去	1台
(引掛露出ローゼット交換のため見込む)		
和室2		
引掛露出ローゼット	新設	1個
既存照明器具	一割撤去	1台
(引掛露出ローゼット交換のため見込む)		
既存照明器具	一割撤去	1台
(引掛露出ローゼット交換のため見込む)		
便所		
照明器具B	新設	1台
ホール		
照明器具A	新設	1台
洗面・脱衣室		
照明器具E	新設	1台
浴室		
照明器具D	新設	2台
階段 4階段		
照明器具a1	新設	8台
出入口 4か所		
照明器具H	新設	4台

※住戸内照明については、1住戸毎の個数を指す。
※階段照明の個数については、1フロア毎の個数を指す。

1～3階電灯設備図 S=1/100

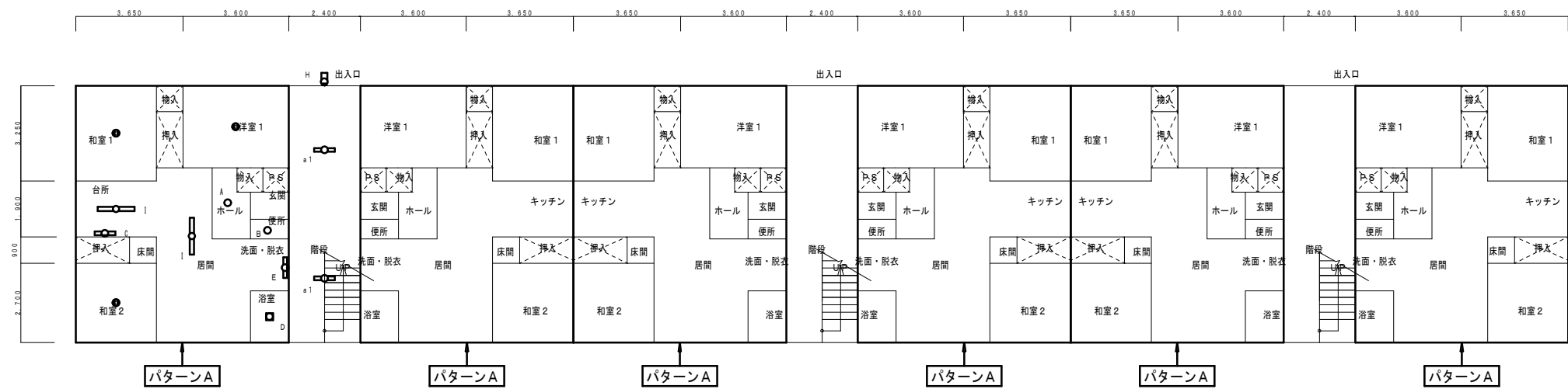
図記号	名 称	定 格
①	引掛露出ローゼット	コンセント付



13号棟 24戸			
台所			
直付型FL40W×1	蛍光灯	撤去	1台
直付型FL20W×1	蛍光灯	撤去	1台
居間			
直付型FL40W×1	撤去	撤去	1台
和室1			
引換露出ローゼット	撤去	撤去	1個
既存照明器具 (引換露出ローゼット交換のため見込む)	一時撤去	直設付	1台
和室2			
引換露出ローゼット	撤去	撤去	1個
既存照明器具 (引換露出ローゼット交換のため見込む)	一時撤去	直設付	1台
洋室1			
引換露出ローゼット	撤去	撤去	1個
既存照明器具 (引換露出ローゼット交換のため見込む)	一時撤去	直設付	1台
便所			
直付型1L60W	白熱灯	撤去	1台
ホール			
直付型1L60W	白熱灯	撤去	1台
洗面・脱衣室			
直付型FL20W×1	蛍光灯	撤去	1台
浴室			
直付型FCL20W×1	蛍光灯	撤去	1台
階段 4階段			
直付型FL20W×1	撤去	撤去	8台
出入口 4か所			
直付型FL20W×1	撤去	撤去	4台

※住戸内照明については、1住戸毎の個数を指す。
※階段照明の個数については、1フロア毎の個数を指す。

1～3階電灯設備撤去図 S=1/100

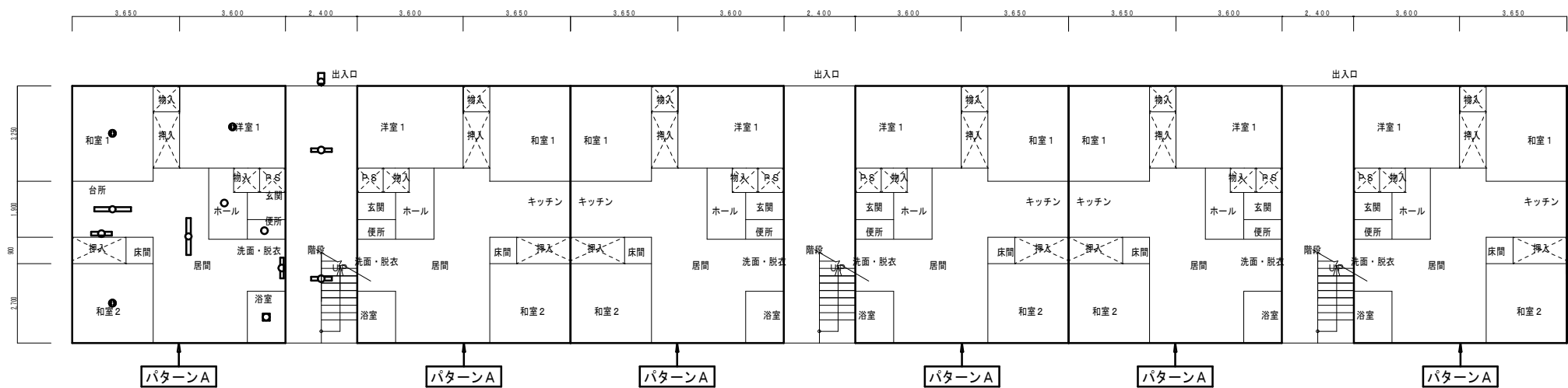


14号棟 18戸		
台所		
照明器具C	新設	1台
照明器具I	新設	1台
居間		
照明器具I	新設	1台
洋室1		
引掛露出ローゼット	新設	1個
既存照明器具	一摘撤去	1台
(引掛露出ローゼット交換のため見込む)	異取付	
和室1		
引掛露出ローゼット	新設	1個
既存照明器具	一摘撤去	1台
(引掛露出ローゼット交換のため見込む)	異取付	
和室2		
引掛露出ローゼット	新設	1個
既存照明器具	一摘撤去	1台
(引掛露出ローゼット交換のため見込む)	異取付	
便所		
照明器具B	新設	1台
ホール		
照明器具A	新設	1台
洗面・脱衣室		
照明器具E	新設	1台
浴室		
照明器具D	新設	2台
階段 3階段		
照明器具a1	新設	6台
出入口 3か所		
照明器具H	新設	3台

※住戸内照明については、1住戸毎の個数を指す。
※階段照明の個数については、1フロア毎の個数を指す。

1～3階電灯設備図 S=1/100

図記号	名 称	定 格
●	引掛露出ローゼット	コンセント付



1～3階電灯設備撤去図 S=1／100

14号棟 18戸			
台所			
直付型FL40W×1	蛍光灯	撤去	1台
直付型FL20W×1	蛍光灯	撤去	1台
居間			
直付型FL40W×1		撤去	1台
和室1			
引掛露出ローゼット		撤去	1個
既存照明器具 (引掛露出ローゼット交換のため見込む)	一時撤去 異動付		1台
和室2			
引掛露出ローゼット		撤去	1個
既存照明器具 (引掛露出ローゼット交換のため見込む)	一時撤去 異動付		1台
洋室1			
引掛露出ローゼット		撤去	1個
既存照明器具 (引掛露出ローゼット交換のため見込む)	一時撤去 異動付		1台
便所			
直付型1L60W	白熱灯	撤去	1台
ホール			
直付型1L60W	白熱灯	撤去	1台
洗面・脱衣室			
直付型FL20W×1	蛍光灯	撤去	1台
浴室			
直付型FCL20W×1	蛍光灯	撤去	1台
階段 3階段			
直付型FL20W×1		撤去	6台
出入口 3か所			
直付型FL20W×1		撤去	3台

※住戸内照明については、1住戸毎の個数を指す。
※階段照明の個数については、1フロア毎の個数を指す。