
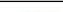



西農水(整つ工)第10号 山道ため等第4号工事

設計図面目録

番号	図 面 名 称	図 面 番 号	枚数	備 考
	位置図		1	
1	堤体工計画平面図	1	1	
2	堤体工計画縦断図	2	1	
3	堤体工標準断面図	3	1	
4	堤体工計画横断図	4 - 1 / 8 ~ 8 / 8	8	
5	取水施設計画一般図	5	1	
6	緊急放流施設計画一般図	6	1	
7	土砂吐工計画一般図	7	1	
8	土砂吐工構造図	8 - 1 / 6 ~ 6 / 6	5	3除く
9	土砂吐工配筋図	9 - 1 / 11 ~ 11 / 11	8	7、8、10除く
10	斜樋工構造図	10 - 1 / 11 ~ 11 / 11	11	
11	斜樋工配筋図	11 - 1 / 10 ~ 10 / 10	10	
12	階段工構造図	12 - 1 / 2 ~ 2 / 2	2	
13	階段工配筋図	13 - 1 / 10 ~ 10 / 10	10	
14	洪水吐廻り改修図	14 - 1 / 4 ~ 4 / 4	4	
15	護岸工展開図	15 - 1 / 1 ~ 1 / 1	1	2除く
16	工事用道路計画平面図 (参考図)	16 - 1 / 2 ~ 2 / 2	2	
17	工事用道路計画縦断図	17 - 1 / 2 ~ 2 / 2	2	
18	工事用道路標準断面図	18	1	
19	工事用道路計画横断図	19 - 1 / 7 ~ 7 / 7	7	
20	仮設計画平面図 (参考図)	20	1	
21	仮設道路計画縦断図	21 - 1 / 4 ~ 4 / 4	4	3除く
22	仮設道路標準断面図	22	1	
23	仮設道路計画横断図	23 - 1 / 5 ~ 5 / 5	4	3除く
24	堤体工土工区分図	24	1	
25	堤体工土工横断図	25 - 1 / 8 ~ 8 / 8	8	
26	工事用道路土工区分図	26	1	
27	工事用道路土工横断図	27 - 1 / 7 ~ 7 / 7	7	
28	仮設道路土工区分図	28	1	
29	仮設道路土工横断図	29 - 1 / 5 ~ 5 / 5	5	
30	仮排水工計画図	30	1	
31	初年度工事参考図	31 - 1 / 2 ~ 2 / 2	2	
合 計			38	枚

凡 例		
	流 域 面 積	1.976 km ²
	かんがい受益面積	133.7 ha
	防災受益面積	187.8 ha

堤体工計画平面図

S=1:500



堤体裏

堤体工
L=109.000m

護岸工(カゴマット1~10段)
L=80.000m

道路復旧(敷設利) L=185.0m (堤体NO.0~NO.9+5.0(EP))

洪水吐保護工
無筋コンクリート

コンクリート

取水施設 1 式

堤体工
L=85.420m

階段工 1 式

堤体表

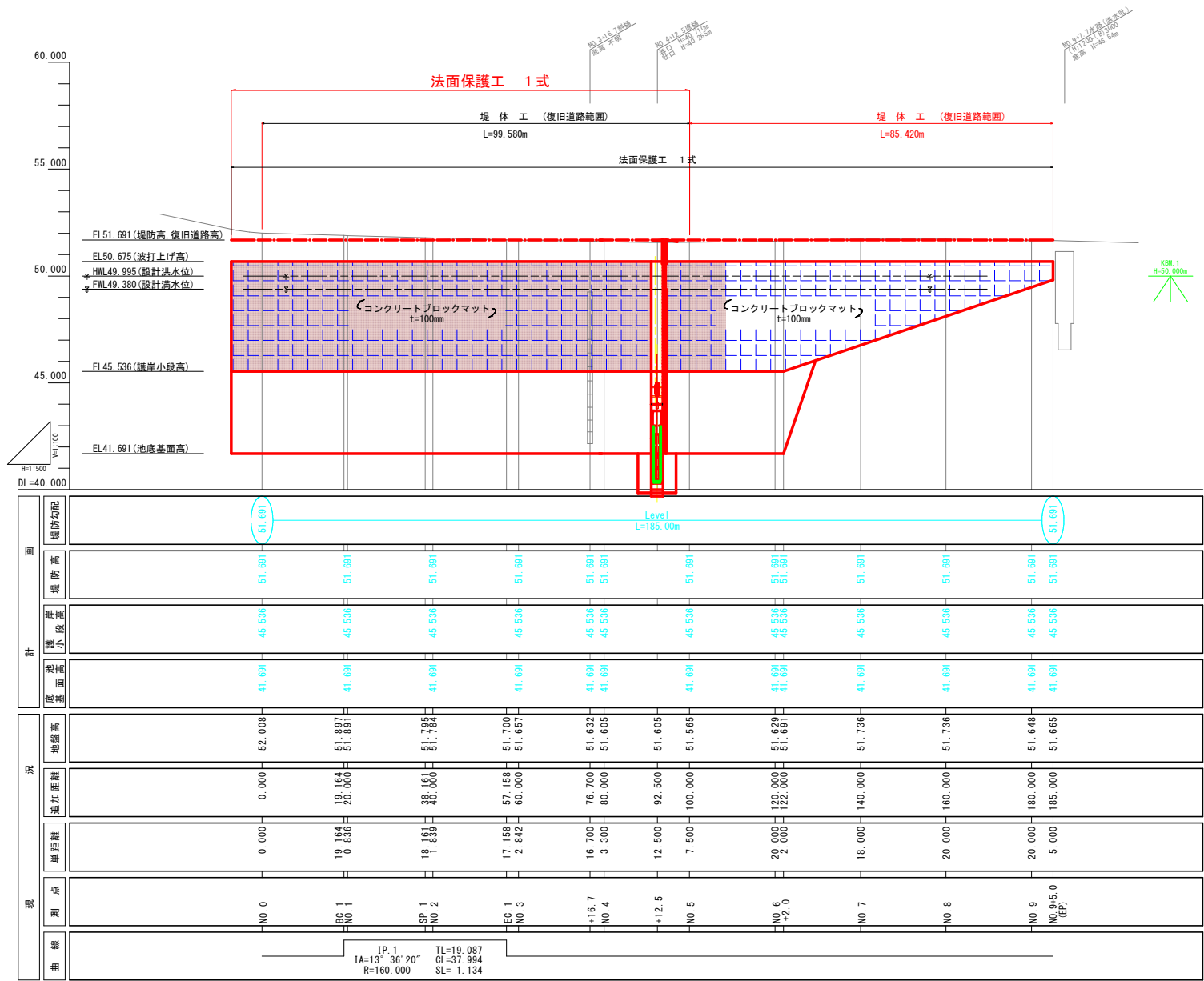
堤体工
L=99.580m

法面保護工 1 式

山道地区 ため池等整備事業	
図面の名称	図面番号
堤体工計画平面図	1
縮尺 1:500	
測量	令和 年 月 日 終了
設計	
製原図	
図複写	
西北地域県民局地域農林水産部	
青森県	

堤体工計画縦断図

V=1:100
H=1:500



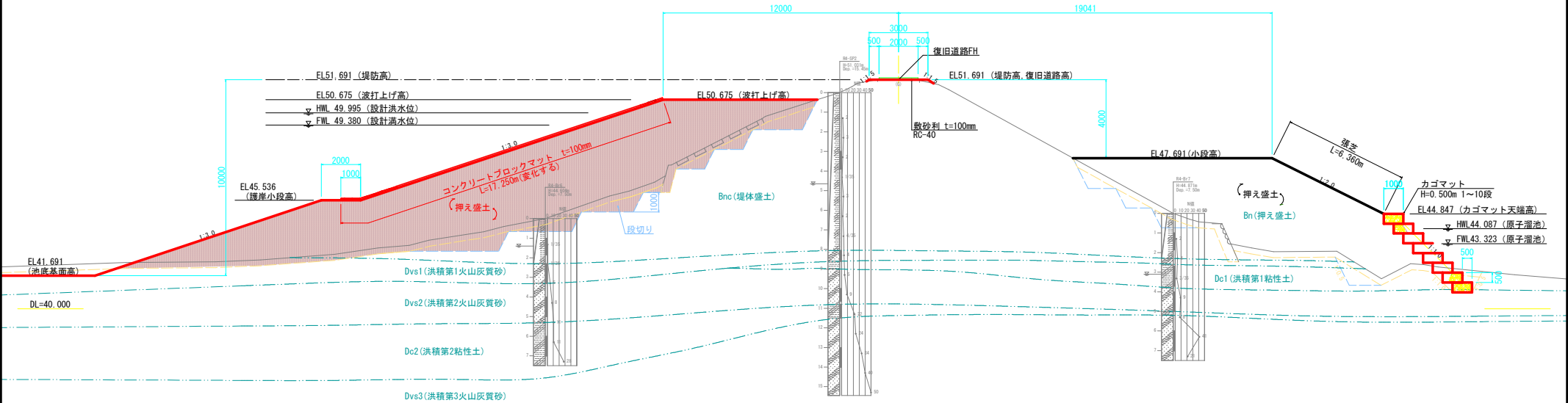
堤体 (NO. 0~EP (NO. 9+5)) 山道地区 ため池等整備事業	
図面の名称	図面番号
堤体工計画縦断図	2
縮尺 V=1:100 H=1:500	
測量	令和 年 月 日 終了
設計	
製原図	
図複写	
西北地域県民局地域農林水産部	
青森県	

堤体工標準断面図

S=1:100

堤 体 表

堤 体 裏



時代		土 層	記号	単位体積重量			粘着力 C kg/m2	内部摩擦角 φ °
				湿潤土 γ _t	水中土 γ _水	飽和土 γ _{sat}		
-	-	盛土(堤体盛土)	Bnc	17.0	7.7	17.5	2.6	30.1
-	-	盛土(押え盛土)	Bn	16.3	6.9	16.7	6.4	26.2
第四紀	洪積世	洪積第1火山灰質砂	Dvs1	16.5	7.3	17.1	4.6	40.0
		洪積第1粘性土	Dc1	16.6	6.8	16.6	5.5	38.4
		洪積第2火山灰質砂	Dvs2	17.5	7.9	17.7	2.0	41.7
		洪積第2粘性土	Dc2	16.0	6.3	16.1	84.2	31.7
		洪積第3火山灰質砂	Dvs3	13.4	4.3	14.1	2.4	44.3

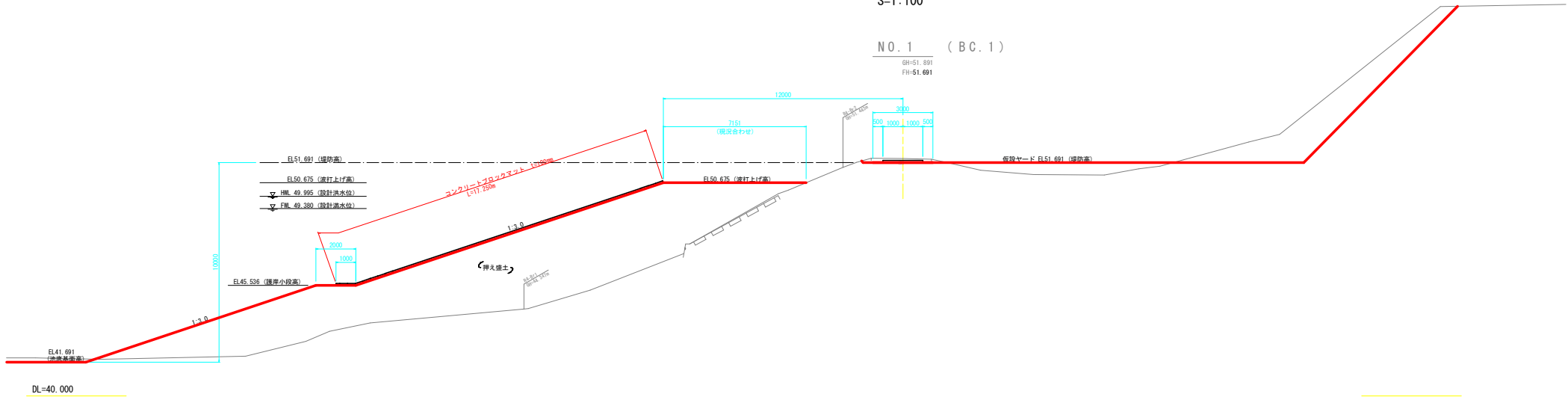
山道地区 ため池等整備事業	
図 面 の 名 称	図面番号
堤体工標準断面図	3
縮尺 1:100	
測 量	令和 年 月 日 終了
設 計	
製 原図	
図 複写	
西北地域県民局地域農林水産部	
青 森 県	

堤体工計画横断面図 (1/8)

S=1:100

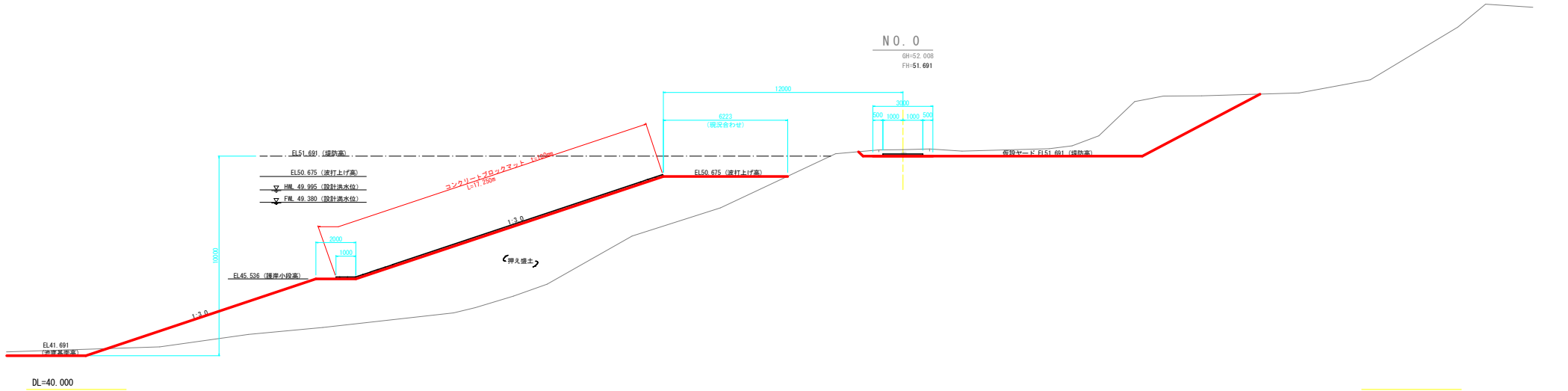
N.O. 1 (B.C. 1)

GH=51.891
FH=51.691



N.O. 0

GH=52.008
FH=51.691

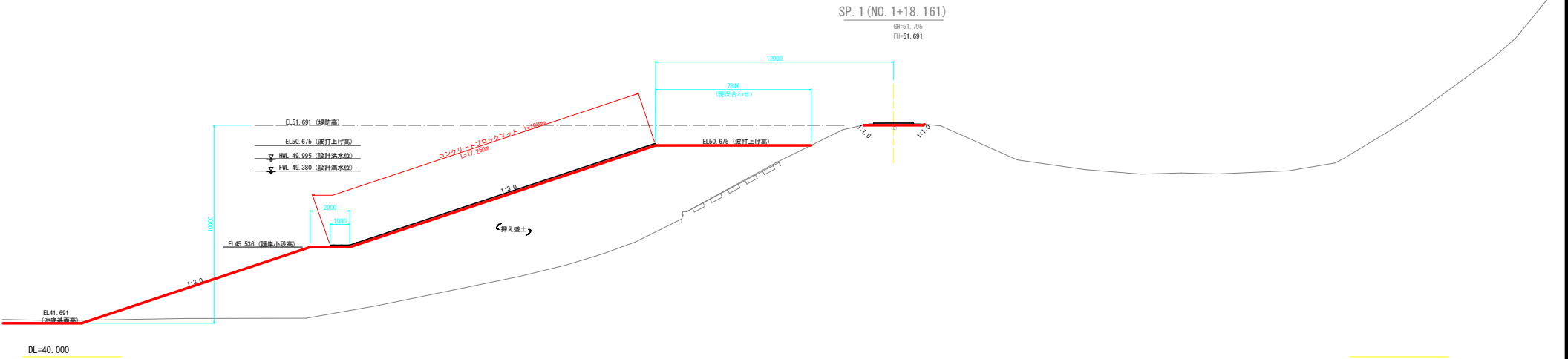
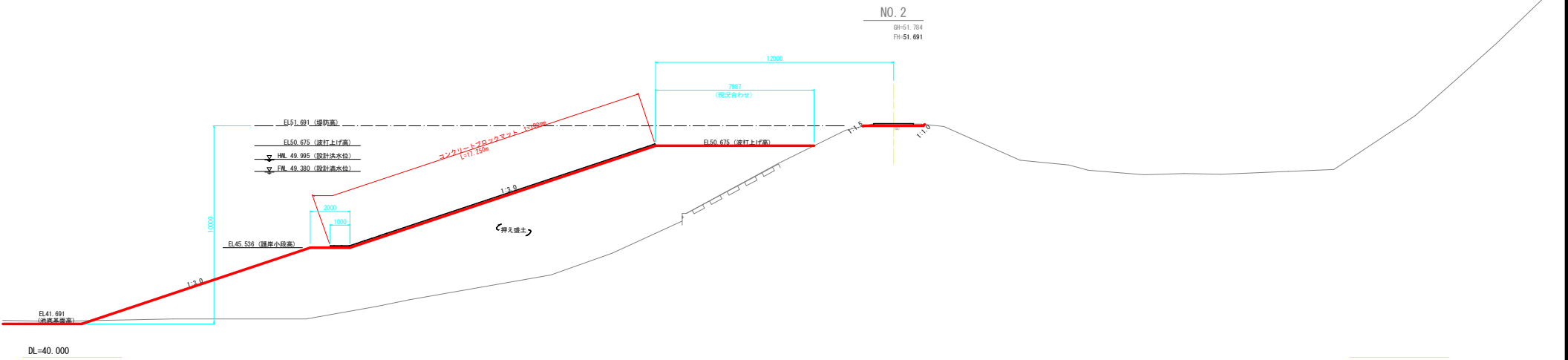


堤体 (N.O. 0 ~ N.O. 1)
山道地区 ため池等整備事業

図 面 の 名 称		図面番号
堤体工計画横断面図 (1/8)		4-1/8
縮尺 1:100		
測 量	令和 年 月 日 終了	
設 計		
製 図	原図	
	複写	
西北地域泉民局地域農林水産部		
青 森 県		

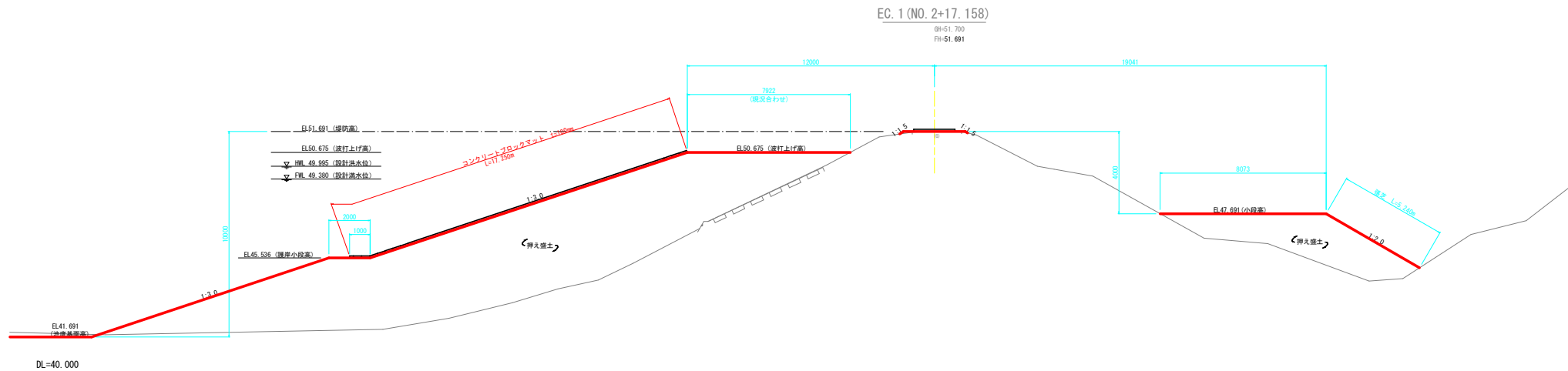
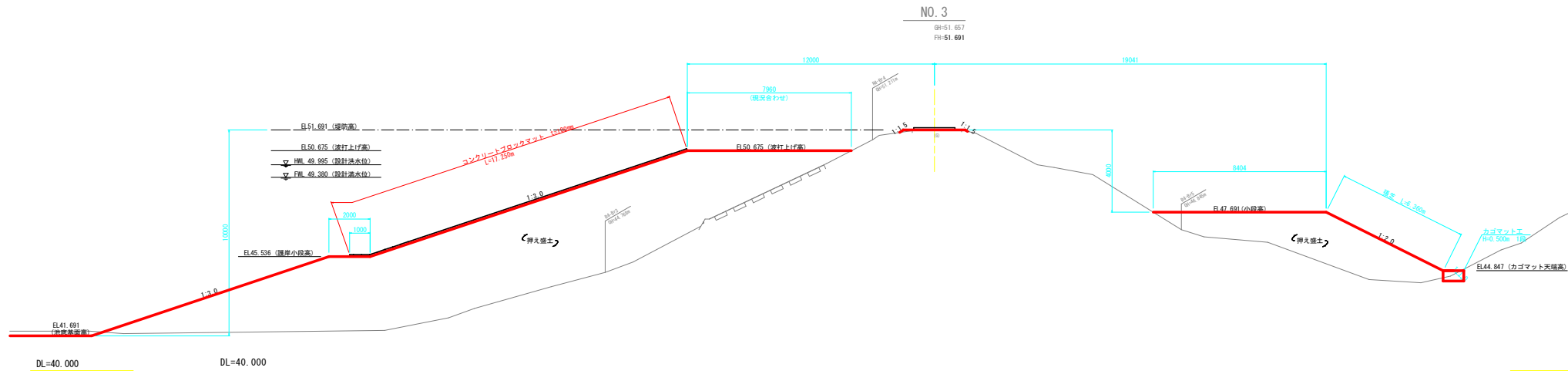
堤体工計画横断面図 (2/8)

S=1:100



堤体 (SP. 1 (NO. 1+18.161) ~ NO. 2)	
山道地区 ため池等整備事業	
図面の名称	図面番号
堤体工計画横断面図 (2/8)	4-2/8
縮尺 1:100	
測量	令和 年 月 日 終了
設計	
製原図	
図複写	
西北地域泉民局地域農林水産部	
青森県	

S=1:100



堤体 (EC. 1 (NO. 2+17. 158) ~ NO. 3)
 山道地区 ため池等整備事業

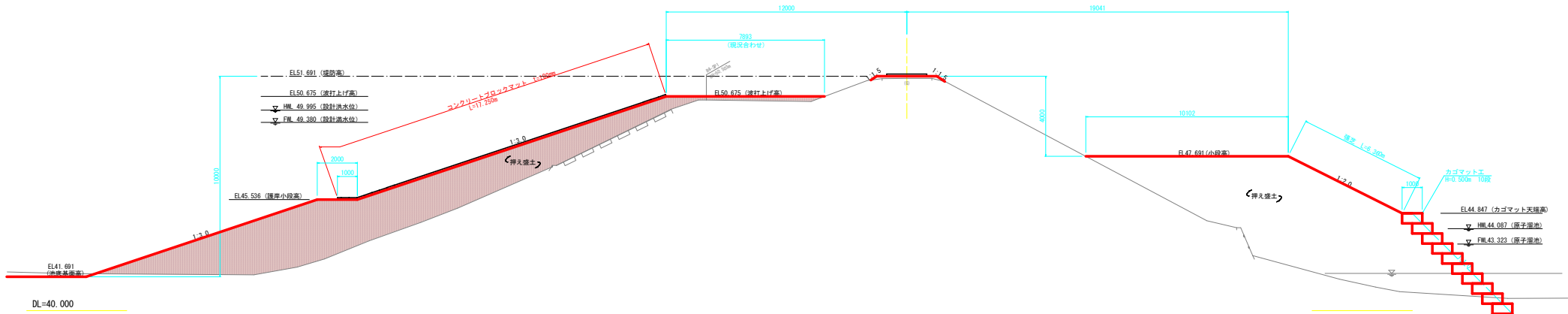
図面の名称		図面番号
堤体工計画横断面 (3/8)		4-3/8
縮尺 1:100		
測量	令和 年 月 日 終了	
設計		
製 原図		
図 複写		
西北地域農林局地域農林水産部		
査 査 査	森 森 森	

堤体工計画横断図 (5/8)

S=1:100

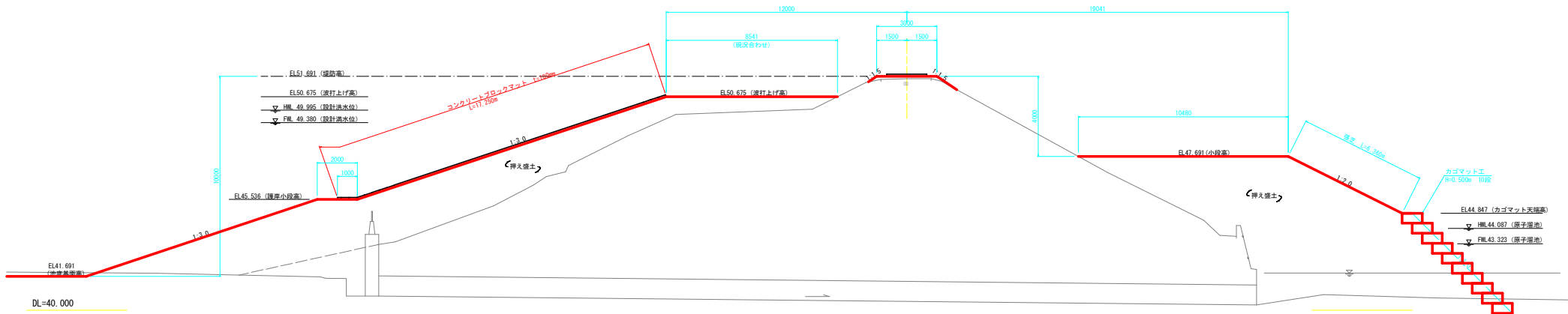
(B.P.)
NO. 5

BH=51.579
PH=51.691



NO. 4+12.5 (底樋なり横断)

BH=51.565
PH=51.691



堤体 (NO. 4+12.5 ~ NO. 5)
山道地区 ため池等整備事業

図 面 の 名 称		図面番号
堤体工計画横断図 (5/8)		4-5/8
縮尺 1:100		
測 量	令和 年 月 日 終了	
設 計		
製 図	原図	
	複写	
西北地域農林局地域農林水産部		
青 森 県		

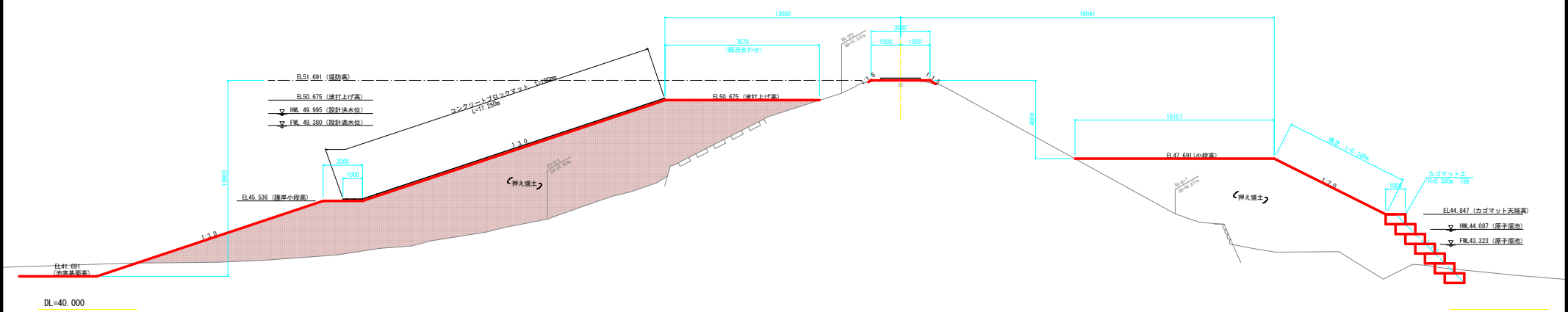
堤体工計画横断図 (6/8)

S=1:100

NO. 6+2.0

9H=51.691

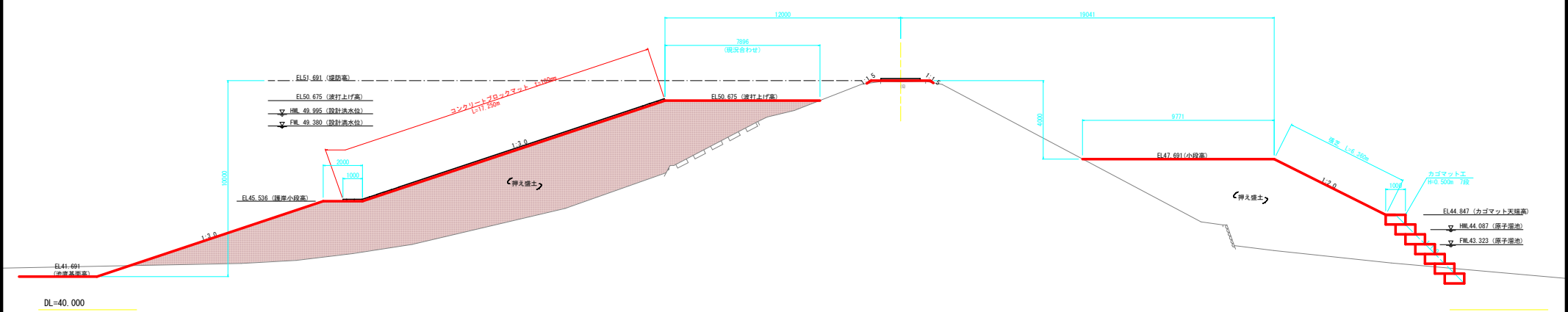
PH=51.691



NO. 6

9H=51.629

PH=51.691



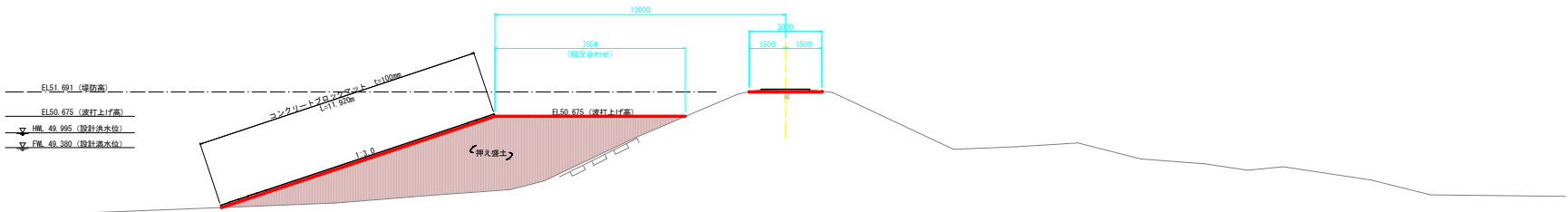
堤体 (NO. 6 ~ NO. 6+2.0)	
山道地区 ため池等整備事業	
図面の名称	図面番号
堤体工計画横断図 (6/8)	4-6/8
縮尺 1:100	
測量	令和 年 月 日 終了
設計	
製原図	
図複写	
西北地域泉民局地域農林水産部	
青森県	

堤体工計画横断図 (7/8)

S=1:100

NO. 8

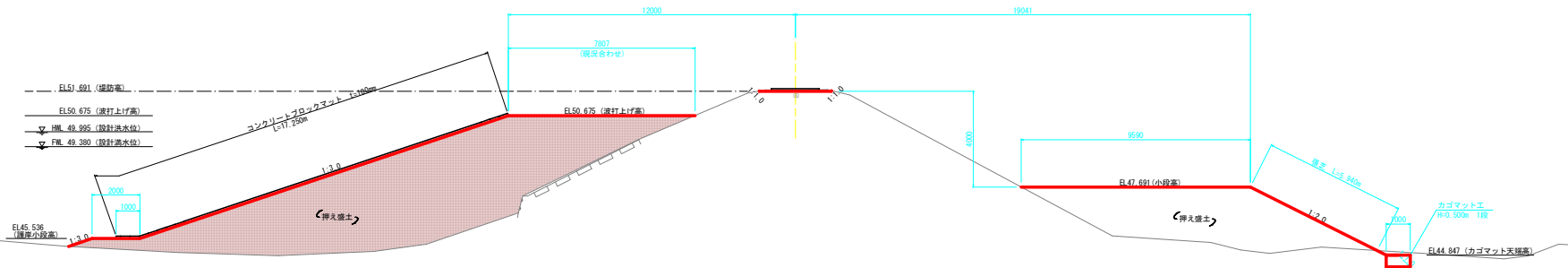
GH=51.736
FH=51.691



DL=40.000

NO. 7

GH=51.736
FH=51.691



DL=40.000

堤体 (NO. 7 ~ NO. 8)	
山道地区 ため池等整備事業	
図面の名称	図面番号
堤体工計画横断図 (7/8)	4-7/8
縮尺 1:100	
測量	令和 年 月 日 終了
設計	
製原図	
図複写	
西北地域泉民局地域農林水産部	
青森県	

S=1 : 100



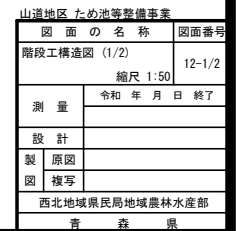
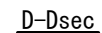
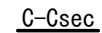
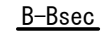
日 林 水

測 量		令和 年 月 日 終了	
設 計			
製 図	原図		
	複写		
西北地域県民局地域農林水産部			
青 森 県			

平面图



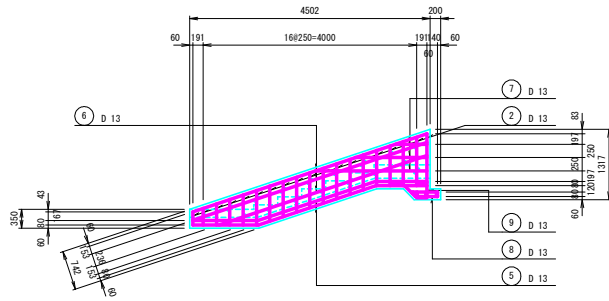
A-Asec



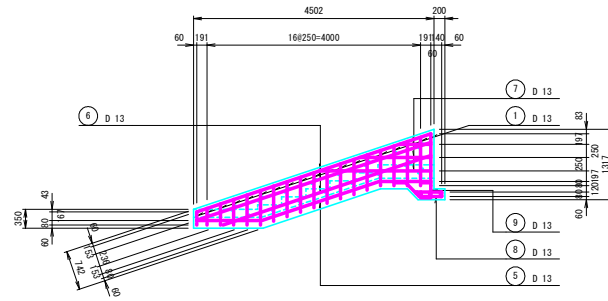
階段工配筋図 (1/10)
(A区間1/2) S=1:50

側壁内側

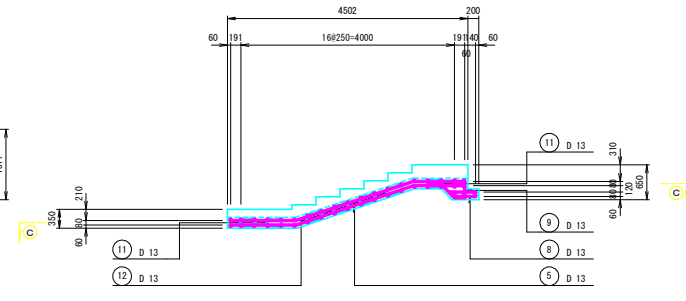
A ~ A



側壁外側

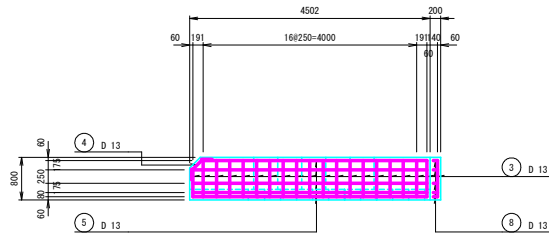


B ~ B

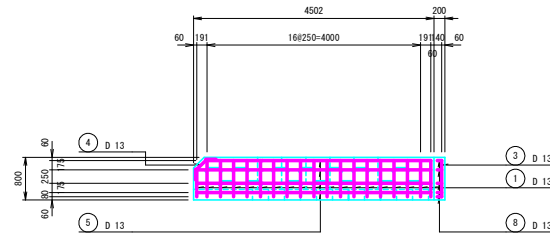


底版上面

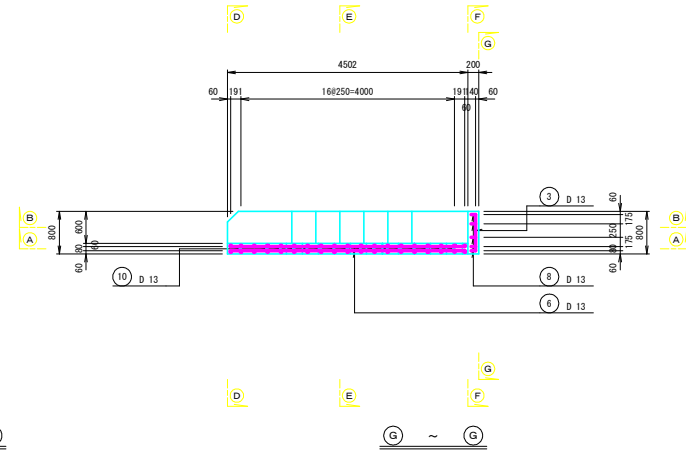
C ~ C



底版下面



平面図

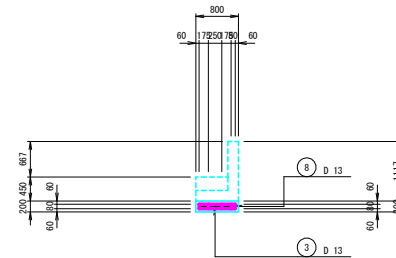
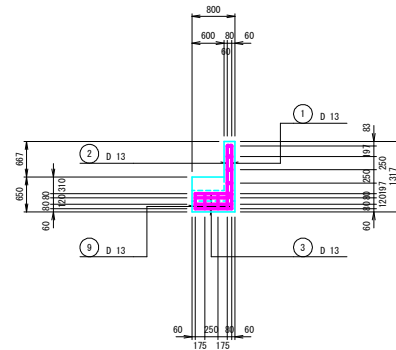
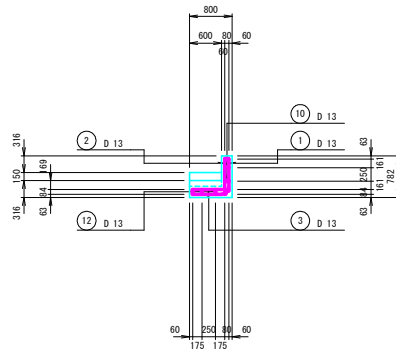
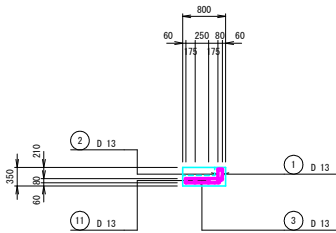


D ~ D

E ~ E

F ~ F

G ~ G



山道地区 ため池等整備事業	
図面の名称	図面番号
階段工配筋図 (1/10) (A区間1/2)	13-1/10
縮尺 図示	
測量	令和 年 月 日 終了
設計	
製原図	
図複写	
西北地域泉民局地域農林水産部	
青 森 県	

階段工配筋図 (2/10)

(A区間2/2)

S=1:5.0

鉄筋重量表

記号	径	長さ (mm)	本数	単位重量 (kg/m)	1本当たり重量 (kg)	重量 (kg)	摘要
1	D13	1,260	19	0.995	1.254	24	(平均長)
2	D13	640	19	0.995	0.637	12	(平均長)
3	D13	680	26	0.995	0.677	18	(平均長)
4	D13	630	2	0.995	0.627	1	(平均長)
5	D13	4,470	9	0.995	4.448	40	(平均長)
6	D13	4,450	6	0.995	4.428	27	(平均長)
7	D13	1,340	6	0.995	1.333	8	(平均長)
8	D13	1,590	5	0.995	1.582	8	
9	D13	670	5	0.995	0.667	3	
10	D13	310	17	0.995	0.308	5	
11	D13	690	7	0.995	0.687	5	
12	D13	720	7	0.995	0.716	5	
小計						156 kg	
D13						156 kg	
合計						156 kg	

① 19 - D13 × 1260
(平均長)



② 19 - D13 × 640
(平均長)



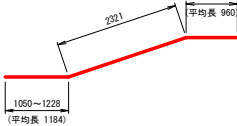
③ 26 - D13 × 680
(平均長)



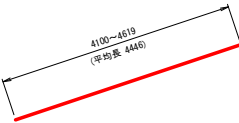
④ 2 - D13 × 630



⑤ 9 - D13 × 4470
(平均長)



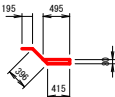
⑥ 6 - D13 × 4450
(平均長)



⑦ 6 - D13 × 1340
(平均長)



⑧ 5 - D13 × 1590



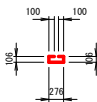
⑨ 5 - D13 × 670



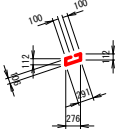
⑩ 17 - D13 × 310



⑪ 7 - D13 × 690



⑫ 7 - D13 × 720



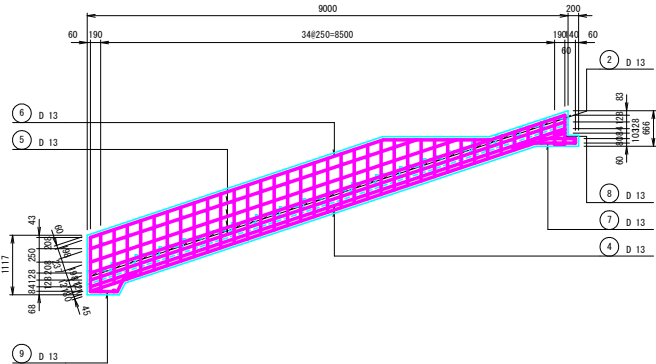
山道地区 ため池等整備事業	
図面の名称	図面番号
階段工配筋図 (2/10) (A区間2/2)	13-2/10
縮尺 図示	
測量	令和 年 月 日 終了
設計	
製原図	
図複写	
西北地域泉民局地域農林水産部	
青森県	

階段工配筋図 (3/10)

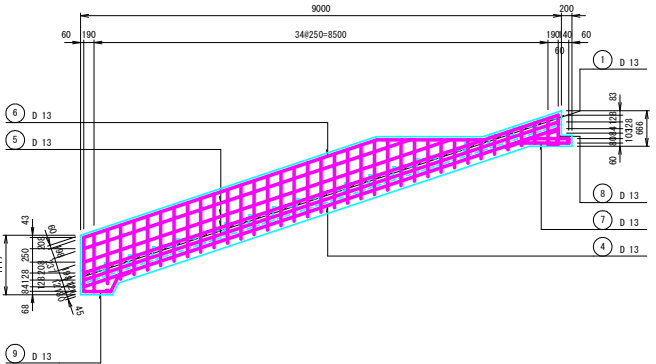
(B区間1/2)

S=1:50

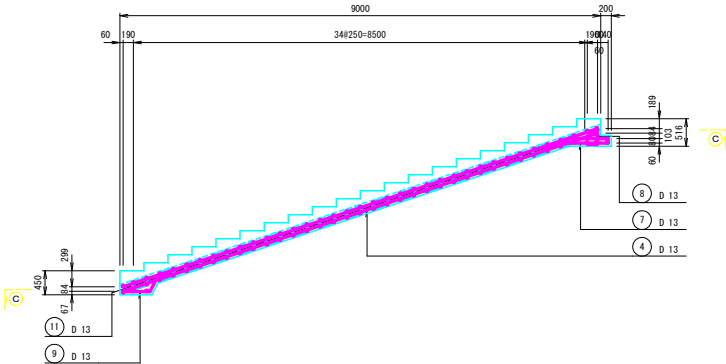
側壁内側



側壁外側



側壁外側



(B区間2/2)

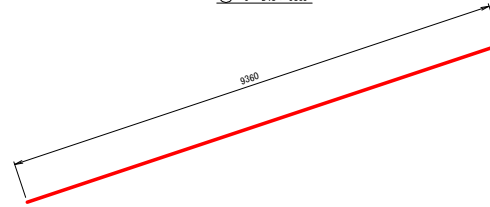
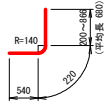
S = 1 : 5 0

① $37 - D13 \times 1440$
(平均長)

② $37 - D13 \times 820$
(平均長)

③ 45 - D13 × 680

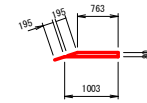
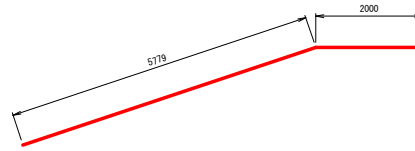
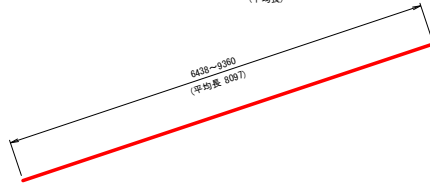
④ 9 - D13 × 9360


$$\frac{5}{8 - D13 \times 8100}$$

(平均長)

⑥ 2 - D13 x 7780

⑦ 5 - D13 x 2240

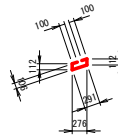
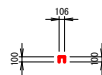
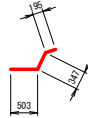
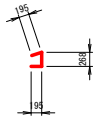


⑧ 5 - D13 x 660

⑨ 5 - D13 x 1050

⑩ 29 - D13 x 310

⑪ 34 - D13 × 720



鉄筋重量表

[illegible]

山道地区 ため池等整備事業	
図 面 の 名 称	図面番号
階段工配筋図 (4/10) (B区間2/2)	13-4/10
縮尺 図示	
測 量	令和 年 月 日 終了
設 計	
製 原図	
図 複写	
西北地域県民局地域農林水産部	
青 森 県	

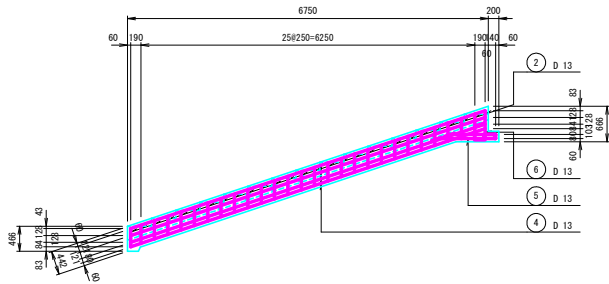
階段工配筋図 (5/10)

(C区間1/2)

S=1:50

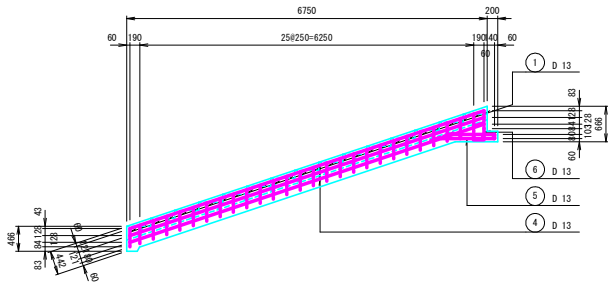
側壁内側

A ~ A



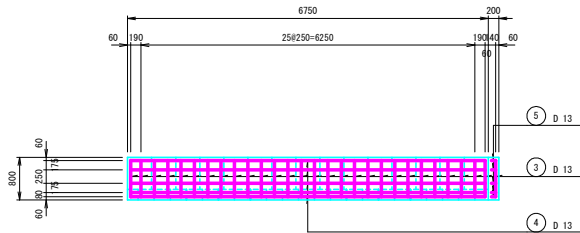
側壁外側

B ~ B

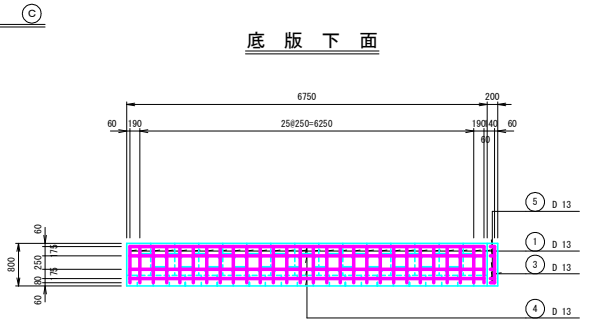


底版上面

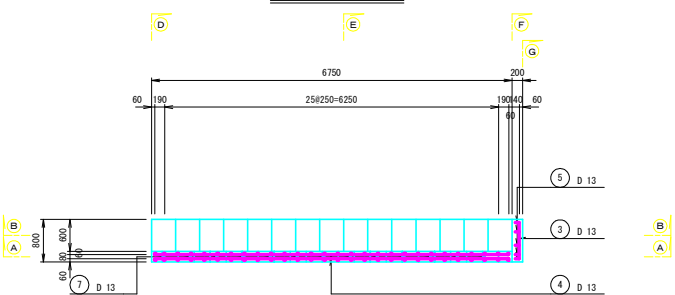
C ~ C



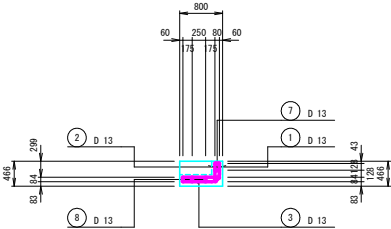
底版下面



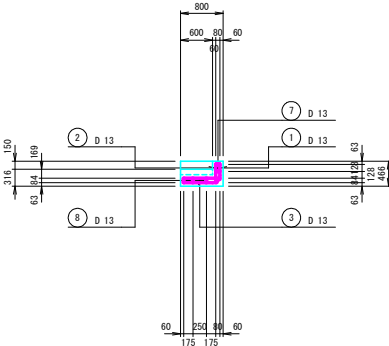
平面図



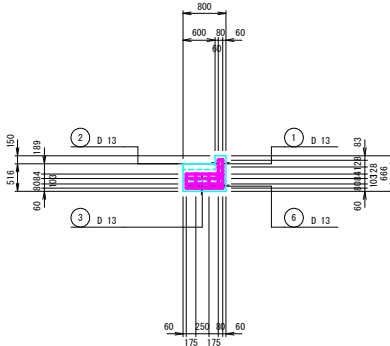
D ~ D



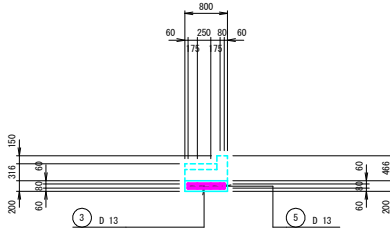
E ~ E



F ~ F



G ~ G



山道地区 ため池等整備事業	
図面の名称	図面番号
階段工配筋図 (5/10) (C区間1/2)	13-5/10
縮尺 図示	
測量	令和 年 月 日 終了
設計	
製原図	
図複写	
西北地域泉民局地域農林水産部	
青 森 県	

階段工配筋図 (6/10)

(C区間2/2)

S=1:50

鉄筋重量表

記号	径	長さ (mm)	本数	単位重量 (kg/m)	1本当たり重量 (kg)	重量 (kg)	摘要
1	D13	960	28	0.995	0.955	27	F-1/A/C3
2	D13	340	28	0.995	0.338	9	
3	D13	680	34	0.995	0.677	23	
4	D13	6,990	13	0.995	6.955	90	
5	D13	2,240	5	0.995	2.229	11	
6	D13	660	5	0.995	0.657	3	
7	D13	310	13	0.995	0.308	4	
8	D13	720	25	0.995	0.716	18	
小計						185 kg	
D13						185 kg	
合計						185 kg	

① 28 - D13 × 960



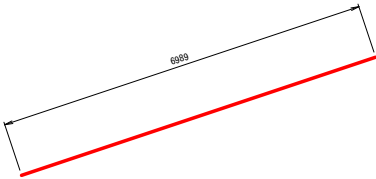
② 28 - D13 × 340



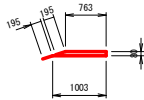
③ 34 - D13 × 680



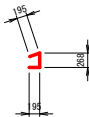
④ 13 - D13 × 6990



⑤ 5 - D13 × 2240



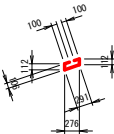
⑥ 5 - D13 × 660



⑦ 13 - D13 × 310



⑧ 25 - D13 × 720



山道地区 ため池等整備事業	
図面の名称	図面番号
階段工配筋図 (6/10) (C区間2/2)	13-6/10
縮尺 図示	
測量	令和 年 月 日 終了
設計	
製原図	
図複写	
西北地域泉民局地域農林水産部	
青 森 県	

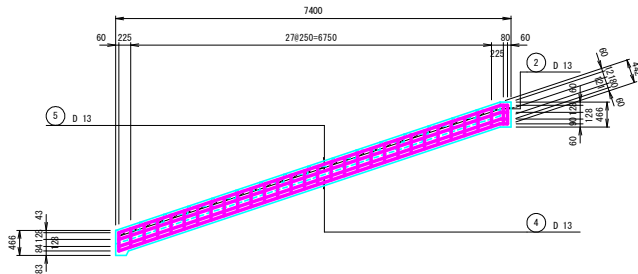
階段工配筋図 (7/10)

(D区間1/2)

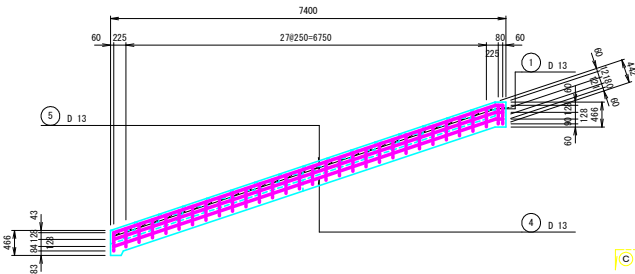
S=1:5.0

側壁内側

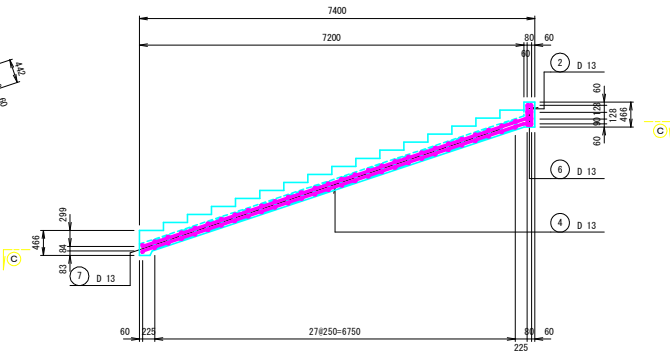
A ~ A



側壁外側

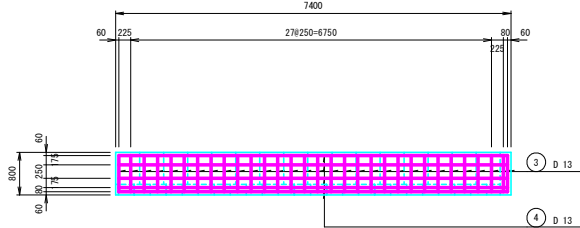


B ~ B

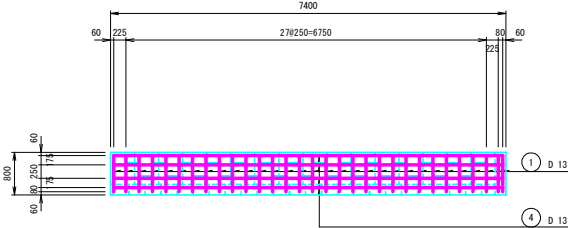


底版上面

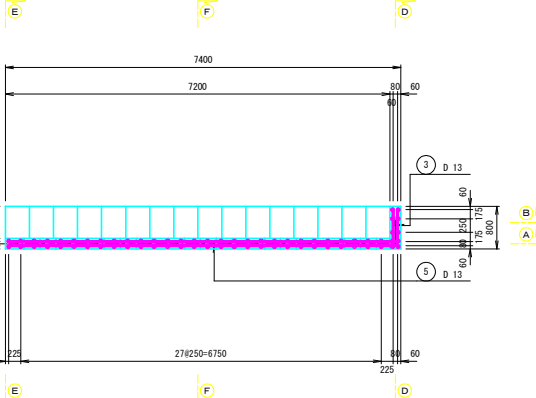
C ~ C



底版下面

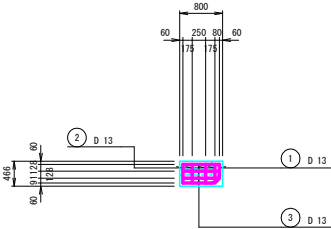


平面図



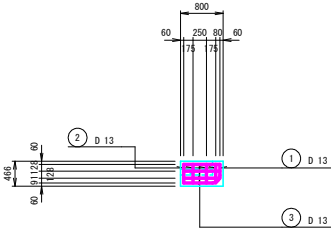
側壁内側

D ~ D

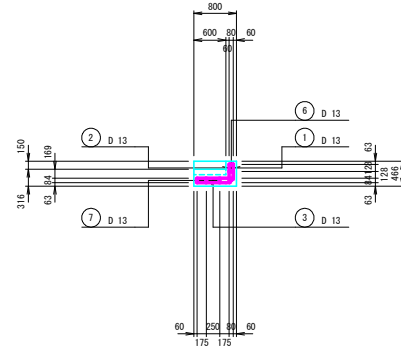
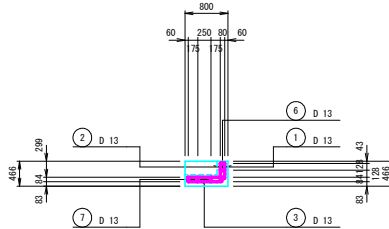


側壁外側

E ~ E



F ~ F



山道地区 ため池等整備事業	
図面の名称	図面番号
階段工配筋図 (7/10) (D区間1/2)	13-7/10
縮尺 図示	
測量	令和 年 月 日 終了
設計	
製原図	
図複写	
西北地域泉民局地域農林水産部	
青 森 県	

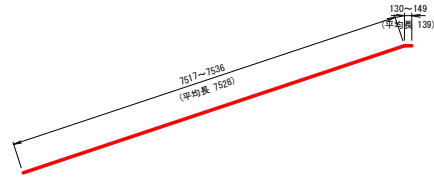
(D 区間2/2)

S = 1 : 50

$$\frac{\textcircled{1} \quad 31 - D13 \times 960}{(\text{平均長})}$$

② $37 - D13 \times 350$
(平均長)

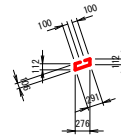
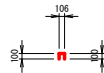
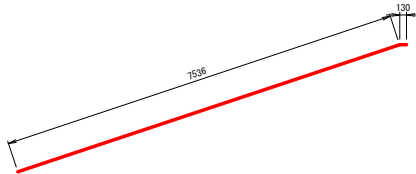
③ 35 - D13 × 680

$$\frac{④ \quad 9 - D13 \times 7670}{(\text{平均長})}$$



⑤ 4 - D13 × 7670

⑥ 15 - D13 × 310

⑦ 27 - D13 × 720



鉄筋重量表

記号	径	長さ (mm)	本数	単位重量 (kg/m)	1本当たり重量 (kg)	重量 (kg)	換算	
1	D13	960	31	0.995	0.955	30		
2	D13	350	37	0.995	0.348	13		(平均表)
3	D13	680	35	0.995	0.677	24		(平均表)
4	D13	7,670	9	0.995	7.632	69		(平均表)
5	D13	7,670	4	0.995	7.632	31		
6	D13	310	15	0.995	0.308	5		
7	D13	720	27	0.995	0.716	19		
小 計						191 kg		
D13						191 kg		
合 計						191 kg		

山道地区 ため池等整備事業

図面の名称	図面番号
-------	------

階段工配筋図 (8/10)	10. 2 / 10
---------------	------------

(D区間2/2) 縮尺 図示 13-8/10

令和 年 月 日 終了	
-------------	--

測 量	
-----	--

設 計	
-----	--

製	原因	
---	----	--

表 图	原图	
	複写	

西北地域県民局地域農林水産部

青 森 県

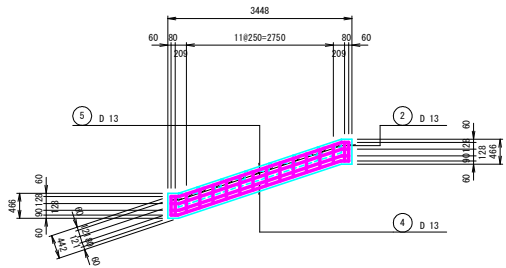
階段工配筋図 (9/10)

(E区間1/2)

S=1:50

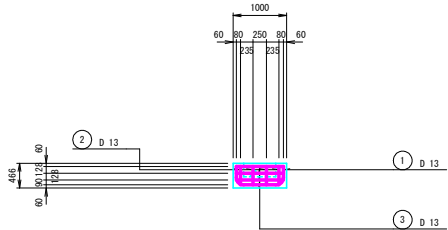
側壁内側

A ~ A



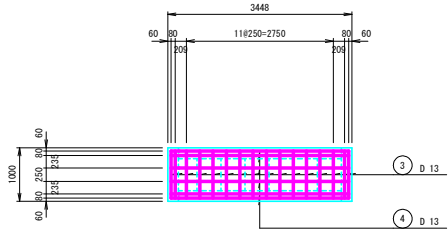
側壁外側

B ~ B



側壁内側

C ~ C



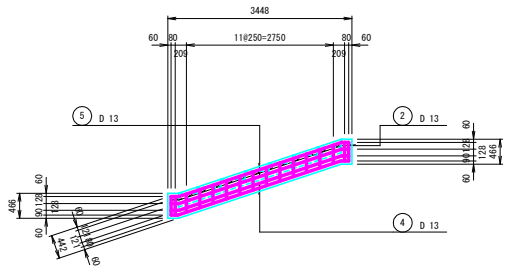
側壁外側

D ~ D



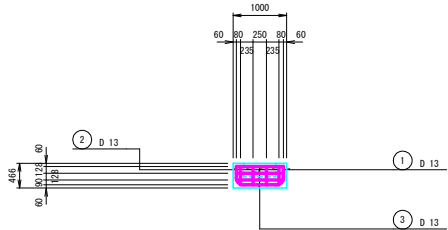
底版上面

E ~ E



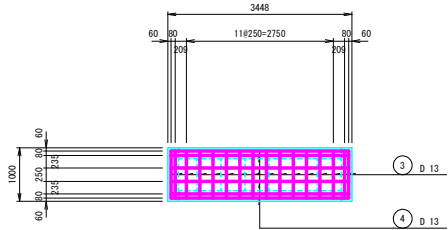
底版下面

F ~ F



平面図

G ~ G

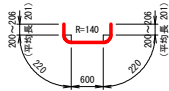


山道地区 ため池等整備事業	
図面の名称	図面番号
階段工配筋図 (9/10) (E区間1/2)	13-9/10
縮尺 図示	
測量	令和 年 月 日 終了
設計	
製原図	
図複写	
西北地域泉民局地域農林水産部	
青 森 県	

階段工配筋図 (10/10)

(E区間2/2) S=1:50

① 16 - D13 × 1450
(平均長)



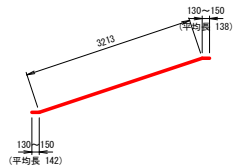
② 40 - D13 × 350
(平均長)



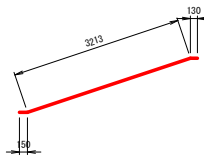
③ 24 - D13 × 880



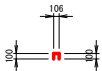
④ 10 - D13 × 3500
(平均長)



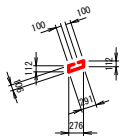
⑤ 8 - D13 × 3500



⑥ 14 - D13 × 310



⑦ 11 - D13 × 720



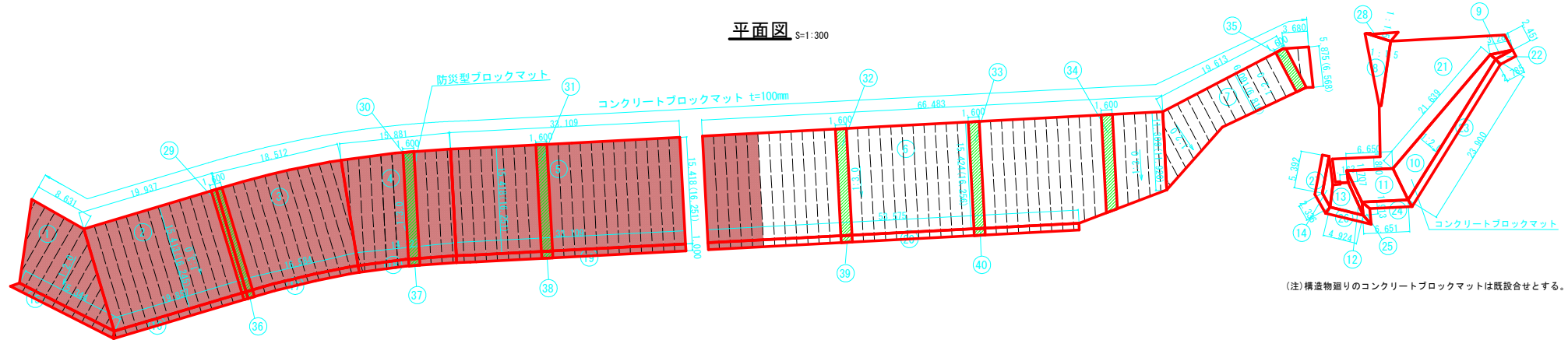
鉄筋重量表

記号	径	長さ (mm)	本数	単位重量 (kg/m)	1本当たり重量 (kg)	重量 (kg)	摘要
1	D13	1,450	16	0.995	1.443	23	U (平均長)
2	D13	350	40	0.995	0.348	14	I (平均長)
3	D13	880	24	0.995	0.876	21	I (平均長)
4	D13	3,500	10	0.995	3.483	35	I (平均長)
5	D13	3,500	8	0.995	3.483	28	I (平均長)
6	D13	310	14	0.995	0.308	4	I
7	D13	720	11	0.995	0.716	8	+
小計						133 kg	
						133 kg	
合計						133 kg	

山道地区 ため池等整備事業	
図面の名称	図面番号
階段工配筋図 (10/10) (E区間2/2)	13-10/10
縮尺 図示	
測量	令和 年 月 日 終了
設計	
製原図	
図複写	
西北地域泉民局地域農林水産部	
青森県	

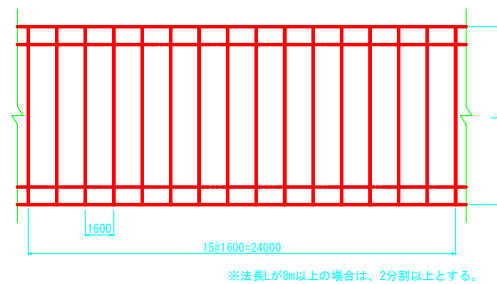
コンクリートブロックマット展開図 (標準型, 防災型)

平面图 S=1:300

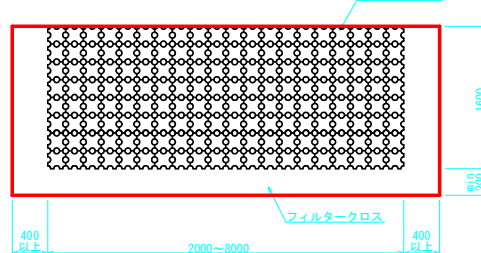


(注) 構造物廻りのコンクリートブロックマットは既設合せとする。

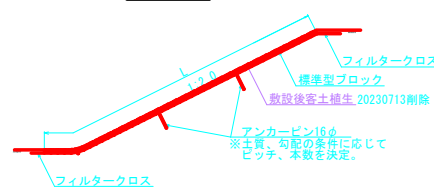
展開図 S=1:150



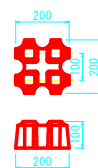
一般図 S=1:30 標準型ブロック



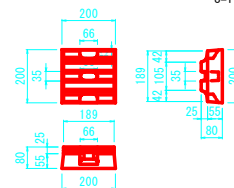
断面图 S=1:100



標準型ブロック詳細図



防災型ブロック詳細図



アンカーピン詳細図



接続部詳細図 S=1:30



ブロックマット全体 面積計算表

面積番号	CAD計測 断面面積 (㎡)	断面 斜率	断面斜率 考慮面積 (㎡)	備考
1	134.92	1.118	150.85	1:2.0勾配
2	306.67	1.054	323.26	1:3.0勾配
3	270.65	1.054	285.29	1:3.0勾配
4	232.13	1.054	244.69	1:3.0勾配
5	510.48	1.054	538.09	1:3.0勾配
6	998.78	1.054	1052.81	1:3.0勾配
7	162.95	1.118	182.18	1:2.0勾配
8	19.52	1.202	23.46	1:1.5勾配
9	1.30	1.118	1.45	1:2.0勾配
10	61.58	1.118	68.85	1:2.0勾配
11	30.69	1.118	34.31	1:2.0勾配
12	3.00	1.118	3.35	1:2.0勾配
13	13.59	1.118	15.19	1:2.0勾配
14	5.72	1.118	6.40	1:2.0勾配
15	15.95	1.000	15.95	平場
16	20.22	1.000	20.22	平場
17	16.65	1.000	16.65	平場
18	14.14	1.000	14.14	平場
19	33.23	1.000	33.23	平場
20	53.36	1.000	53.36	平場
21	178.93	1.000	178.93	平場
22	2.65	1.000	2.65	平場
23	24.03	1.000	24.03	平場
24	6.39	1.000	6.39	平場
25	2.10	1.000	2.10	平場
26	5.85	1.000	5.85	平場
27	8.31	1.000	8.31	平場
28	2.64	1.202	3.17	1:1.5勾配
	合計面積		3315.16	㎡

(注) ブロックマット全体数量は通常型および防災型ブロックの合計数量とする。

ブロックマット（防災型）面積計算表

面積番号	CAD計測 平面面積 (㎡)	断面 斜率	断面斜率 考慮面積 (㎡)	備考
29	24.66	1.118	27.57	1 : 2.0 勾配
30	24.68	1.054	26.02	1 : 3.0 勾配
31	24.70	1.054	26.04	1 : 3.0 勾配
32	24.67	1.054	26.00	1 : 3.0 勾配
33	24.68	1.054	26.02	1 : 3.0 勾配
34	22.22	1.054	23.42	1 : 3.0 勾配
35	10.30	1.118	11.52	1 : 2.0 勾配
36	1.63	1.000	1.63	平場
37	1.59	1.000	1.59	平場
38	1.61	1.000	1.61	平場
39	1.60	1.000	1.60	平場
40	1.59	1.000	1.59	平場
		合計面積	174.61	㎡

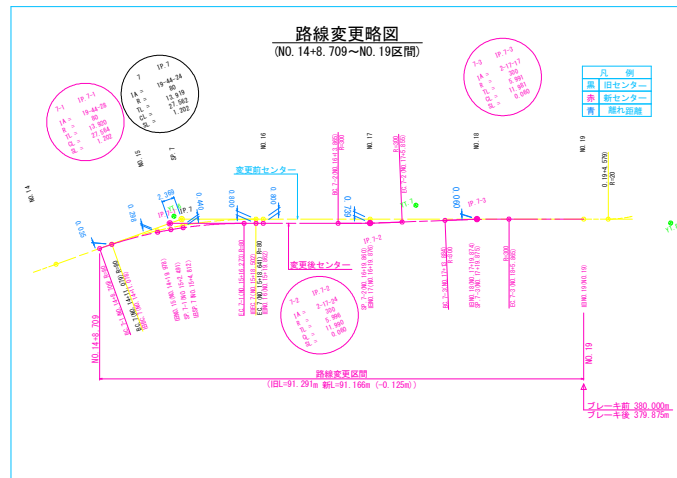
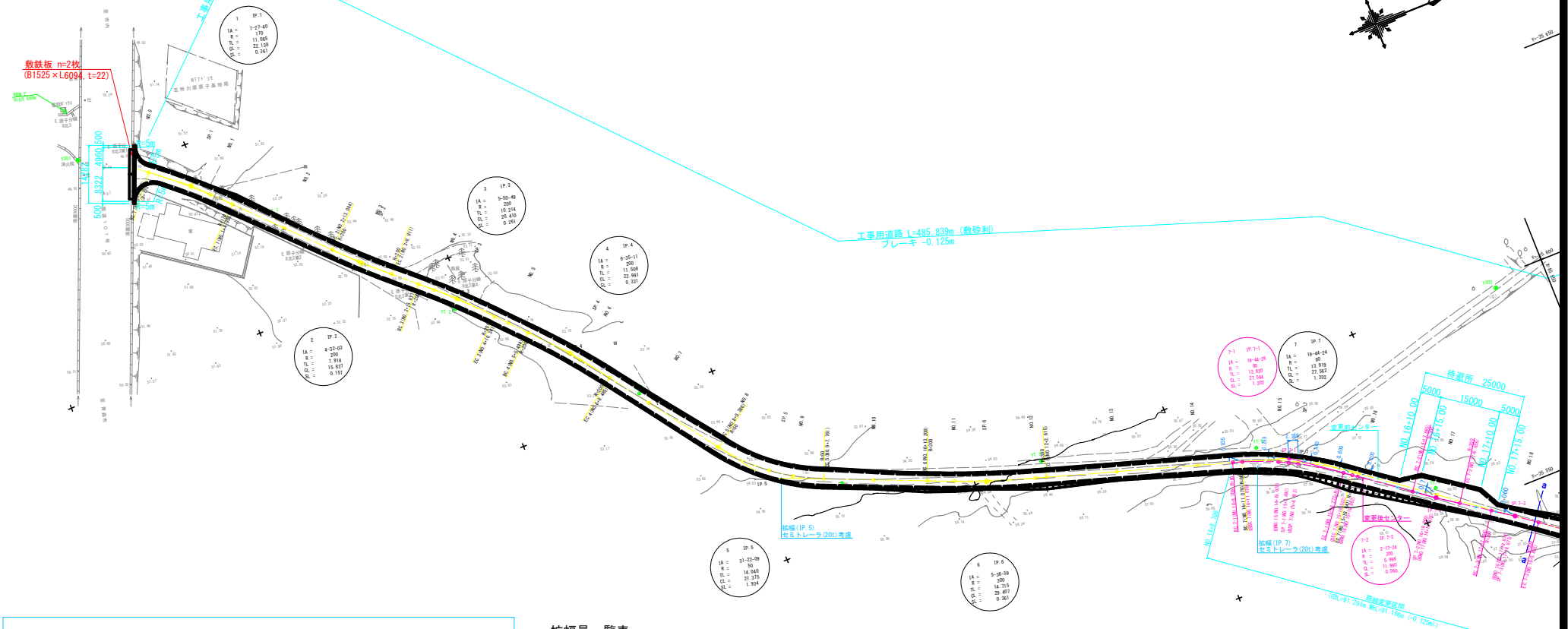
(注)防災型ブロックマットは提体箇所延長20m程度に1箇所設置するものとする。

山道地区 ため池等整備事業

図面の名称		図面番号
コンクリート ブロックマット展開図 縮尺 図示		15-1/2
測 量	令和 年 月 日 終了	
設 計		
製 原図		
図 複写		
西北地域県民局地域農林水産部		
李 泰 昌		

工事用道路計画平面図(1/2)

S=1:500



拡幅量一覧表

測点	延長	拡幅	備考
NO. 7+0.386	0.000		
NO. 8	19.614	0.588	
EC: 5+NO. 8+0.386	0.386	0.600	
SP: 5+NO. 8+14.074	13.688	0.600	
NO. 9	5.926	0.600	
EC: 5+NO. 9+7.761	7.761	0.600	
NO. 10	12.239	0.233	
NO. 10+7.761	7.761	0.000	
	67.375		
NO. 13+8.709		0.000	
NO. 14	11.291	0.170	
EC: 2+1+NO. 14+8.709	8.709	0.300	
ISBC: 7+NO. 14+11.078	2.369	0.300	
ISNO: 15+NO. 14+19.978	8.900	0.300	
SP: 2+1+NO. 15+2.897	2.897	0.300	
ISBP: 7+NO. 15+4.812	2.331	0.300	
EC: 7+1+NO. 15+16.273	11.461	0.300	
ISBC: 7+NO. 15+18.582	2.229	0.200	
ISNO: 16+NO. 15+19.852	1.350	0.244	
NO. 16+16.273	16.411	0.000	
	67.564		
NO. 18+4.579		0.000	
EC: 7+3+NO. 18+5.865	1.286	0.079	
NO. 19	14.175	0.905	
EC: 8+NO. 19+4.579	4.579	1.174	
NO. 19+9.540	4.961	1.700	
SP: 3+NO. 19+14.762	5.222	1.700	
NO. 19+19.864	5.222	1.700	
NO. 20	0.015	1.700	
EC: 3+NO. 20+4.844	4.844	1.510	
EC: 9+NO. 20+13.788	8.844	0.000	
	49.209		
EC: 9+NO. 20+4.844		0.000	
EC: 9+NO. 20+13.788	8.844	0.300	
NO. 21	6.212	1.300	
SP: 2+NO. 21+9.808	9.808	1.800	
EC: 9+NO. 21+9.808	9.119	1.300	
NO. 22	11.923	0.000	
	35.056		

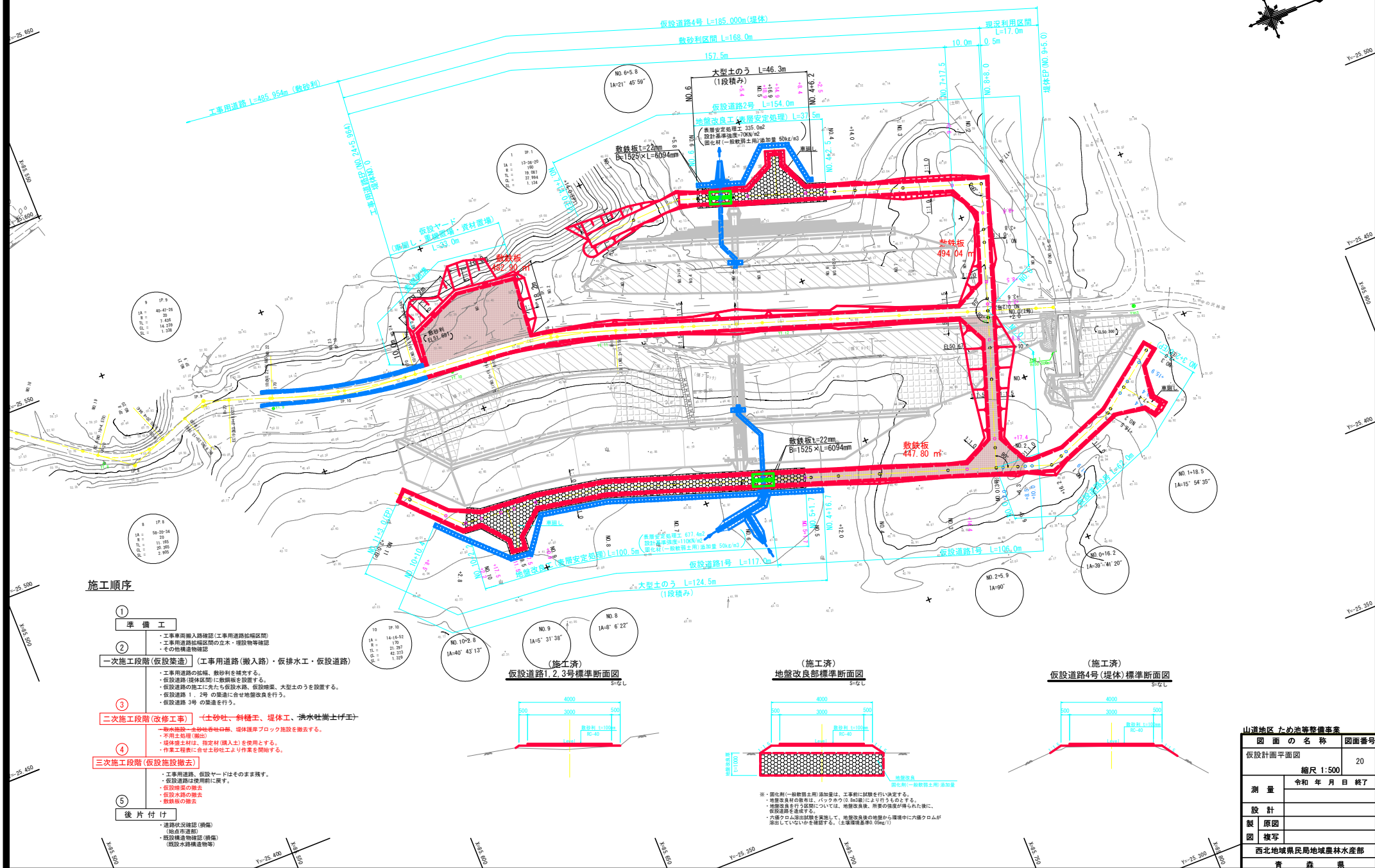
山道地区 ため池等整備事業	
図面の名称	図面番号
工事用道路計画平面図(1/2)	16-1/2
縮尺 1:500	
測量	令和 年 月 日 終了
設計	
製図	
図検	
西北地域県民局地域農林水産部	
青森県	

S=1 : 500



山道地区 ため池等整備事業		図面の名称	図面番号
工事用道路計画平面図 (2/2)		縮尺 1:500	16-2/2
測 量	令和 年 月 日 終了		
設 計			
製 原図			
図 複写			
西北地域振興局地域農林水産部			
青 森 県			

S=1 : 500



山道地区 ため池等整備事業		
図 面 の 名 称		図面番号
仮設計画平面図		20
縮尺 1:500		
測 量	令和 年 月 日 終了	
設 計		
製 図		
図 様		
西北地域県民局地域農林水産部		
青 森 県		

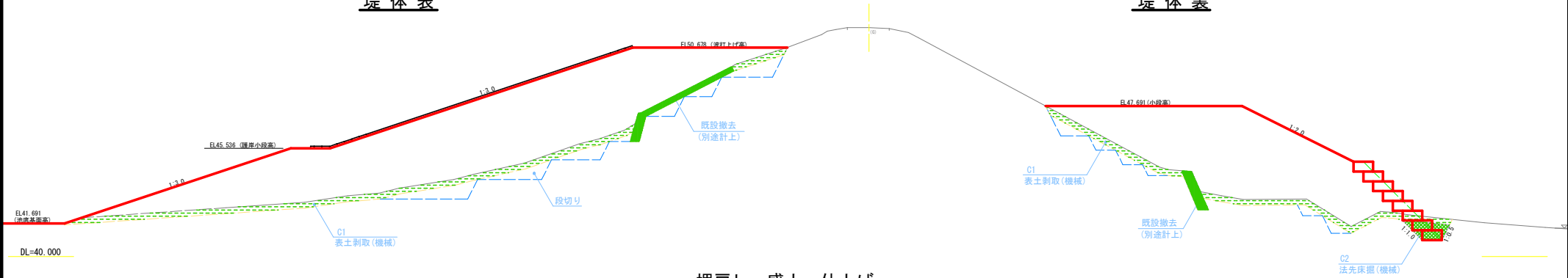
堤体工土工区分図

S=1:100

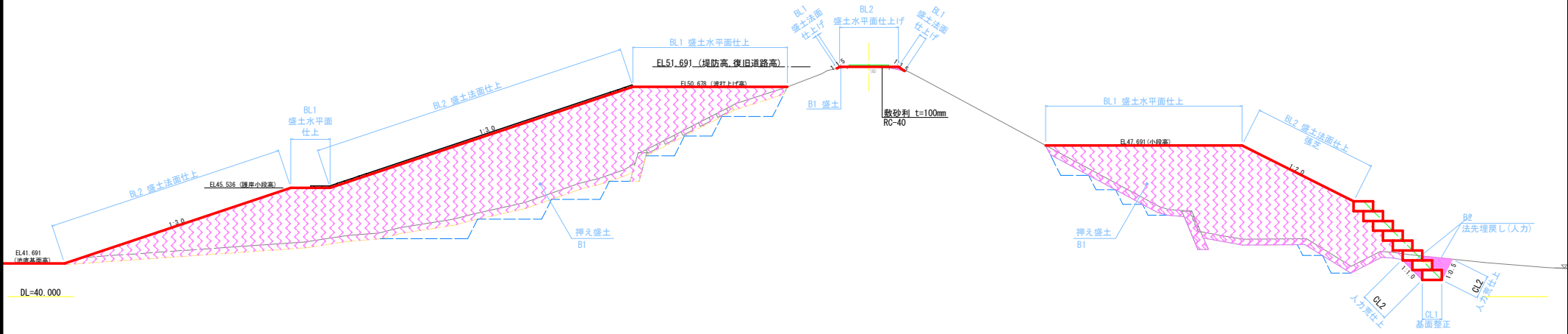
掘削・床掘

堤体表

堤体裏



埋戻し・盛土・仕上げ



堤体工		
記号	土工区分	単位
	既設撤去(別途計上)	
C1	表土剥取(機械)	m ²
C2	法先床掘(機械)	m ²
B1	押え盛土	m ²
B2	法先埋戻し(人力)	m ²
CL1	基面整正	m
CL2	人力荒仕上	m
BL1	盛土水平面仕上	m
BL2	盛土法面仕上	m
SL	張芝	m

復旧道路		
記号	土工区分	単位
C1	掘削(機械)	m ²
B1	盛土(購入土)	m ²
CL1	切土法面仕上	m
CL2	切土水平面仕上	m
BL1	盛土法面仕上	m
BL2	盛土水平面仕上	m

山道地区 ため池等整備事業	
図面の名称	図面番号
堤体工土工区分図	24
縮尺 1:100	
測量	令和 年 月 日 終了
設計	
製原図	
図複写	
西北地域農林局地域農林水産部	
青森県	

堤体工土工横断図 (1/8)

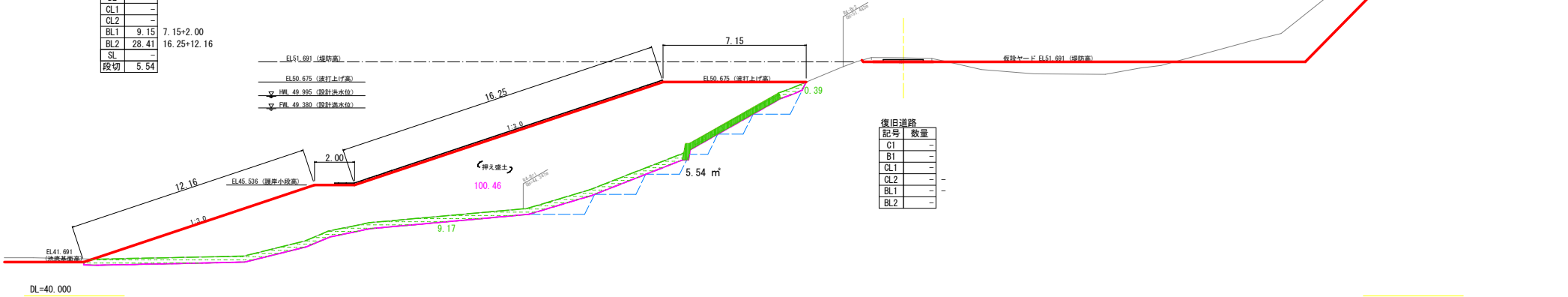
S=1:100

堤体工(表)

記号	数量	
C1	9.56	0.39+9.17
C2	-	
B1	100.46	
B2	-	
CL1	-	
CL2	-	
BL1	9.15	7.15+2.00
BL2	28.41	16.25+12.16
SL	-	
段切	5.54	

N0.1 (BC.1)

GH=51.891
FH=51.691



復旧道路

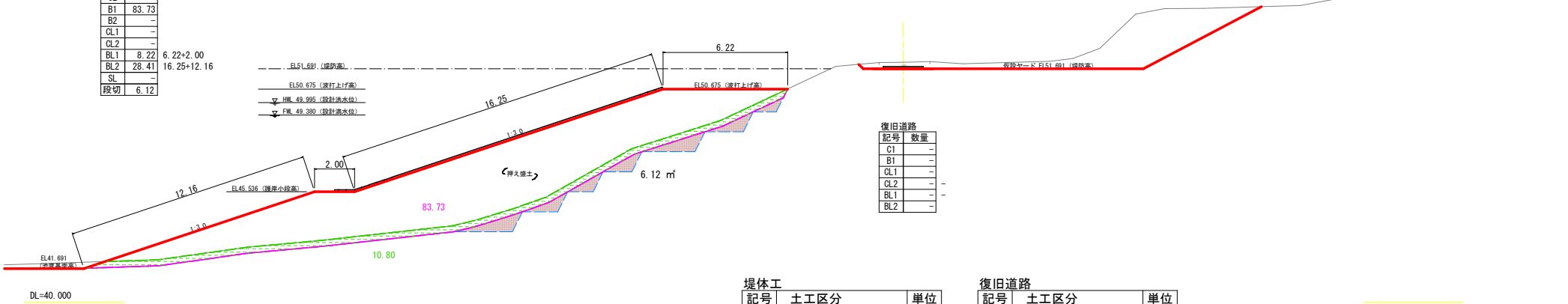
記号	数量
C1	-
B1	-
CL1	-
CL2	-
BL1	-
BL2	-

堤体工(表)

記号	数量	
C1	10.80	
C2	-	
B1	83.73	
B2	-	
CL1	-	
CL2	-	
BL1	8.22	6.22+2.00
BL2	28.41	16.25+12.16
SL	-	
段切	6.12	

N0.0

GH=52.008
FH=51.691



復旧道路

記号	数量
C1	-
B1	-
CL1	-
CL2	-
BL1	-
BL2	-

堤体工

記号	土工区分	単位
	既設撤去(別途計上)	
C1	表土剥取(機械)	m2
C2	法先床掘(機械)	m2
B1	押え盛土	m2
B2	法先埋戻し(人力)	m2
CL1	基面整正	m
CL2	人力荒仕上	m
BL1	盛土水平面仕上	m
BL2	盛土法面仕上	m
SL	張芝	m

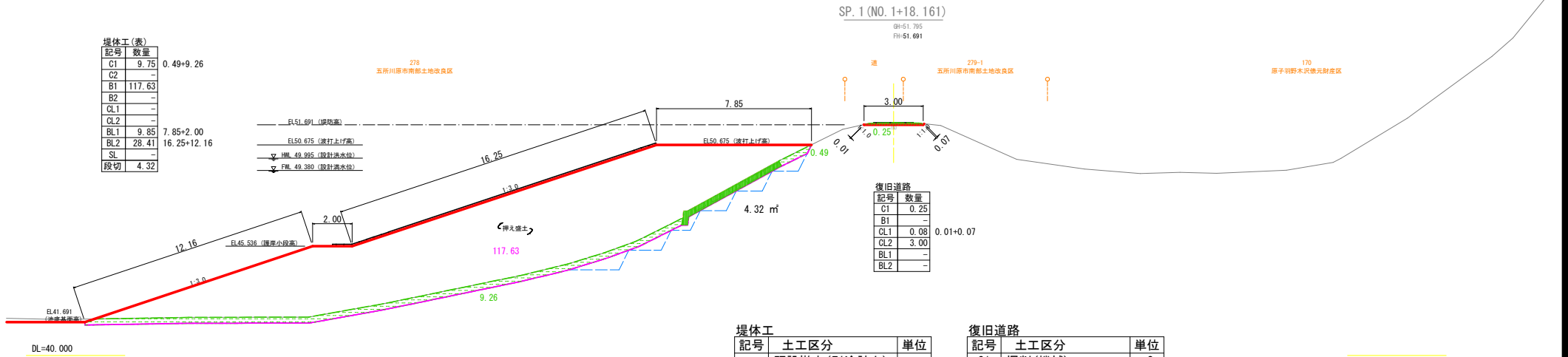
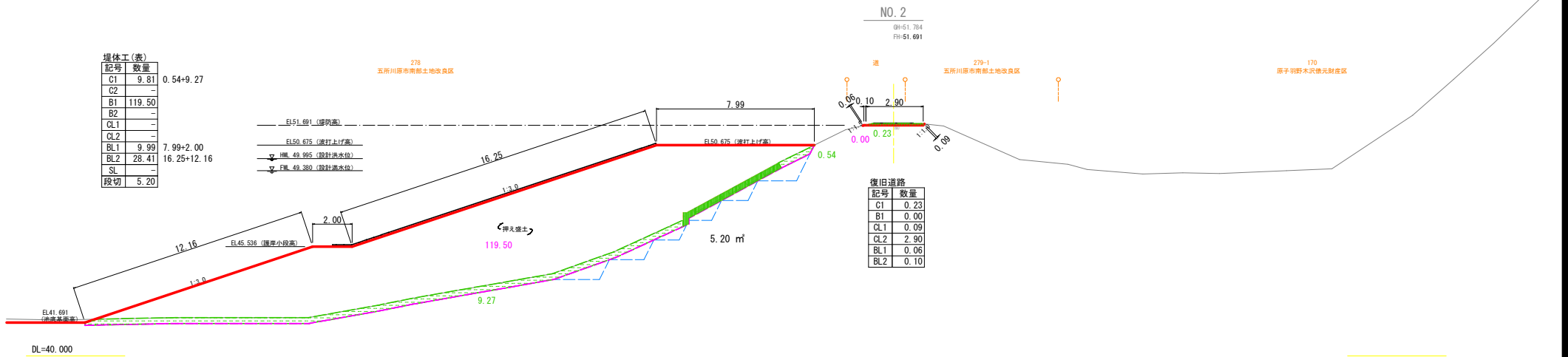
復旧道路

記号	土工区分	単位
C1	掘削(機械)	m2
B1	盛土	m2
CL1	切土法面仕上	m
CL2	切土水平面仕上	m
BL1	盛土法面仕上	m
BL2	盛土水平面仕上	m

堤体 (N0.0 ~ N0.1)	
山道地区 ため池等整備事業	
図面の名称	図面番号
堤体工土工横断図 (1/8)	25-1/8
縮尺 1:100	
測量	令和 年 月 日 終了
設計	
製原図	
図複写	
西北地域農林局地域農林水産部	
青森県	

堤体工土工横断図 (2/8)

S=1:100



堤体工

記号	土工区分	単位
	既設撤去(別途計上)	
C1	表土剥取(機械)	m2
C2	法先床掘(機械)	m2
B1	押え盛土	m2
B2	法先埋戻し(人力)	m2
CL1	基面整正	m
CL2	人力荒仕上	m
BL1	盛土水平面仕上	m
BL2	盛土法面仕上	m
SL	張芝	m

復旧道路

記号	土工区分	単位
C1	掘削(機械)	m2
B1	盛土	m2
CL1	切土法面仕上	m
CL2	切土水平面仕上	m
BL1	盛土法面仕上	m
BL2	盛土水平面仕上	m

堤体 (SP. 1 (NO. 1+18.161) ~ NO. 2)

山道地区 ため池等整備事業

堤体工土工横断図 (2/8)

図面番号 25-2/8

縮尺 1:100

測 量 令和 年 月 日 終了

設 計

製 原 図

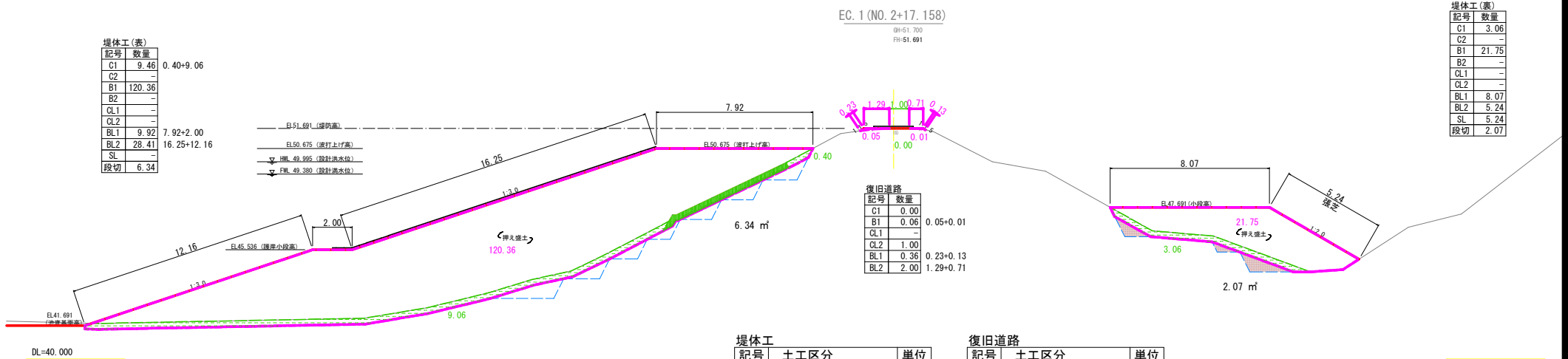
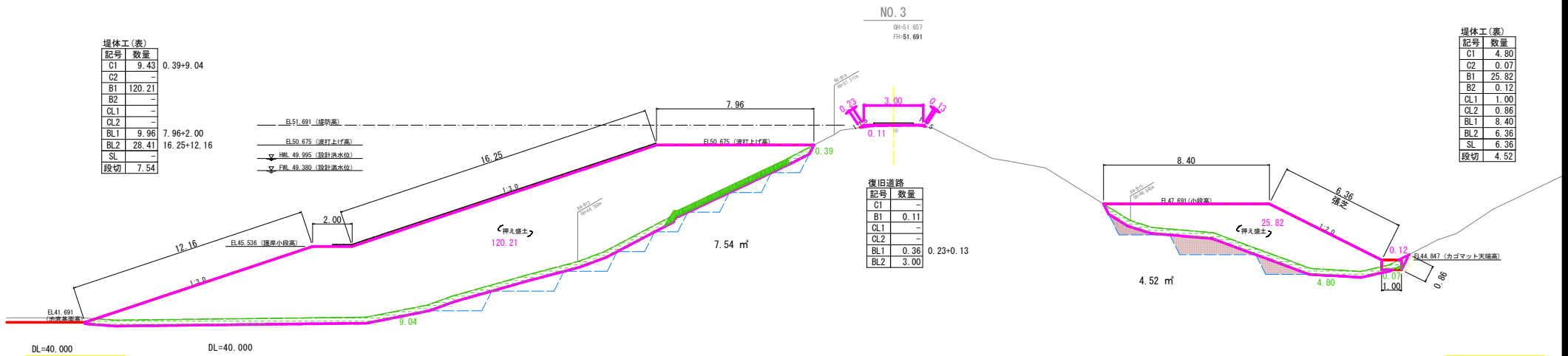
図 複 写

西北地域泉民局地域農林水産部

青 森 県

堤体工土工横断図 (3/8)

S=1:100



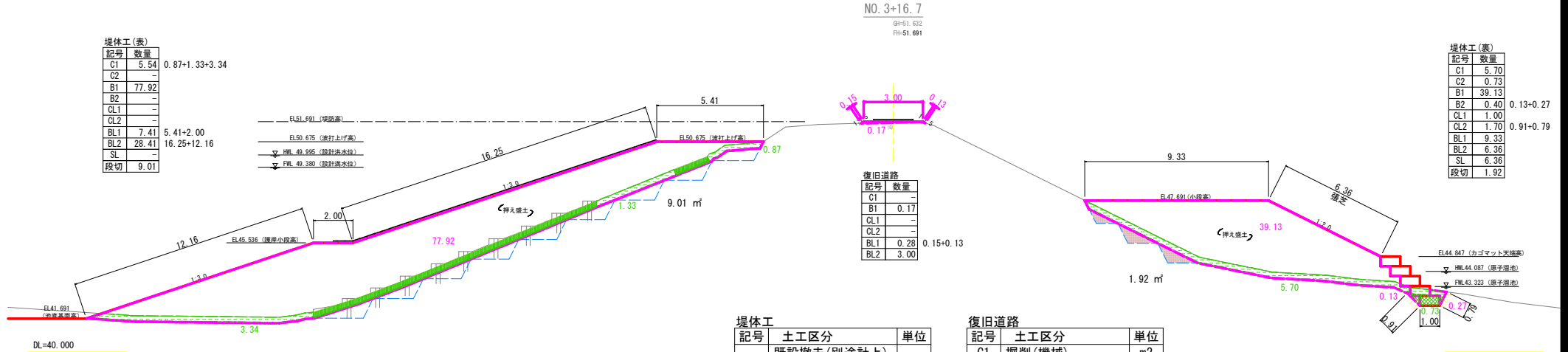
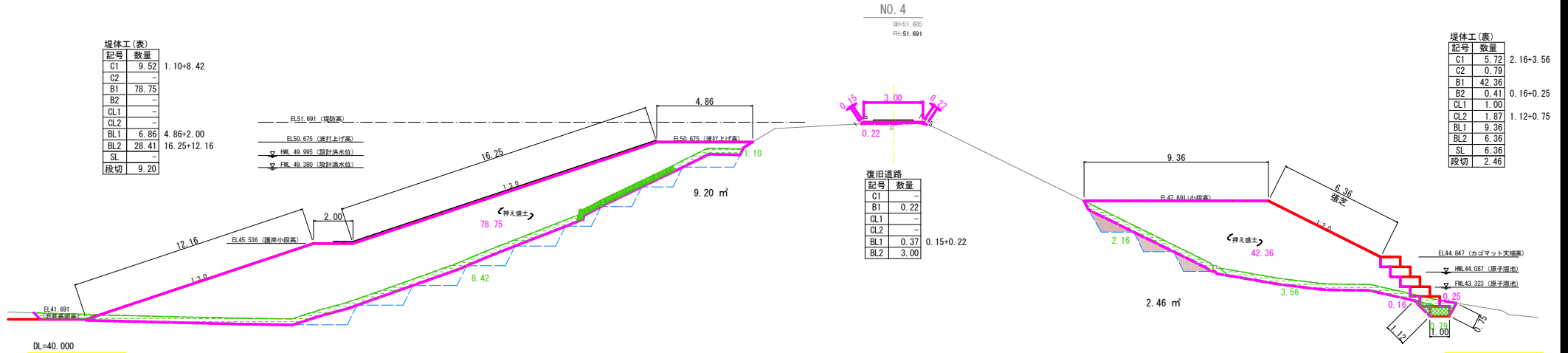
堤体工		
記号	土工区分	単位
	既設撤去(別途計上)	
C1	表土剥取(機械)	m ²
C2	法先床掘(機械)	m ²
B1	押え盛土	m ²
B2	法先埋戻し(人力)	m ²
CL1	基面整正	m
CL2	人力荒仕上	m
BL1	盛土水平面仕上	m
BL2	盛土法面仕上	m
SL	張芝	m

復旧道路		
記号	土工区分	単位
C1	掘削(機械)	m ²
B1	盛土	m ²
CL1	切土法面仕上	m
CL2	切土水平面仕上げ	m
BL1	盛土法面仕上	m
BL2	盛土水平面仕上げ	m

堤体 (EC (NO. 2+17.158) ~ NO. 3)		
山道地区 ため池等整備事業		
図 面 の 名 称		図面番号
堤体土工横断図 (3/8)		25-3/8
縮尺 1:100		
測 量	令和 年 月 日 終了	
設 計		
製	原図	
図	複写	
西北地域泉民局地域農林水産部		
青 森 県		

堤体工土工横断図 (4/8)

S=1:100



記号	土工区分	単位
	既設撤去(別途計上)	
C1	表土剥取(機械)	m2
C2	法先床掘(機械)	m2
B1	押え盛土	m2
B2	法先埋戻し(人力)	m2
CL1	基面整正	m
CL2	人力荒仕上	m
BL1	盛土水平面仕上	m
BL2	盛土法面仕上	m
SL	張芝	m

記号	土工区分	単位
C1	掘削(機械)	m2
B1	盛土	m2
CL1	切土法面仕上	m
CL2	切土水平面仕上	m
BL1	盛土法面仕上	m
BL2	盛土水平面仕上	m

堤体 (NO. 3+16.7 ~ NO. 4)	
山道地区 ため池等整備事業	
図面の名称	図面番号
堤体工土工横断図 (4/8)	25-4/8
縮尺 1:100	
測量	令和 年 月 日 終了
設計	
製原図	
図複写	
西北地域農林局地域農林水産部	
青森県	

堤体工土工横断図 (5/8)

S=1:100

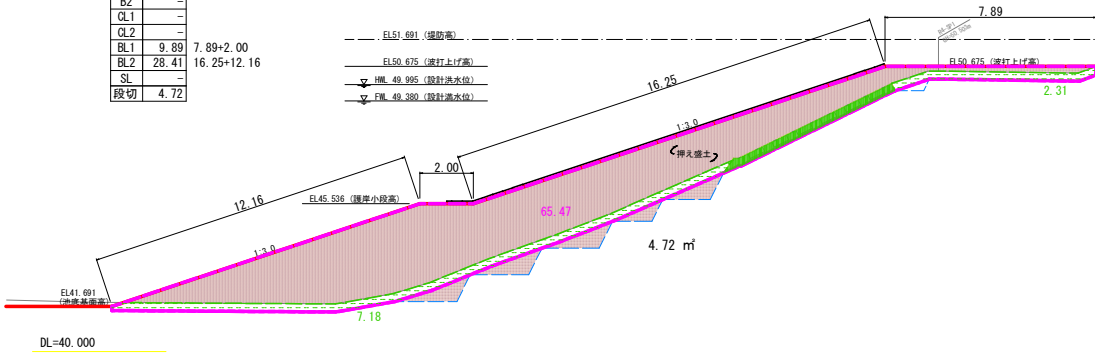
(B.P.)
NO. 5

GH=51.579
FH=51.691

堤体工(表)

記号	数量
C1	9.49
C2	-
B1	65.47
B2	-
CL1	-
CL2	-
BL1	9.89
BL2	28.41
SL	-
段切	4.72

EL51.691 (堤防高)
EL50.675 (波打上げ高)
HML 49.995 (設計洪水位)
FHL 49.380 (設計高水位)



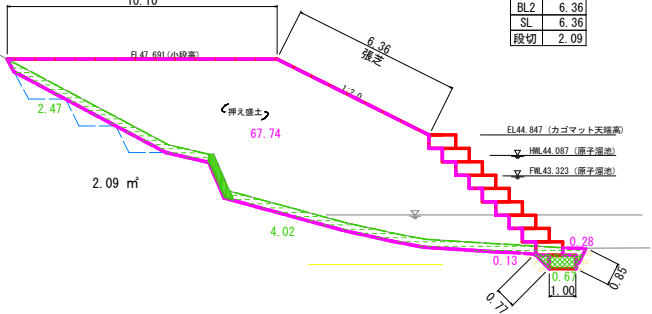
記号	数量
C1	-
B1	0.41
CL1	-
CL2	-
BL1	0.83
BL2	3.00

0.35+0.48

堤体工(裏)

記号	数量
C1	6.49
C2	0.67
B1	67.74
B2	0.41
CL1	1.00
CL2	1.62
BL1	10.10
BL2	6.36
SL	6.36
段切	2.09

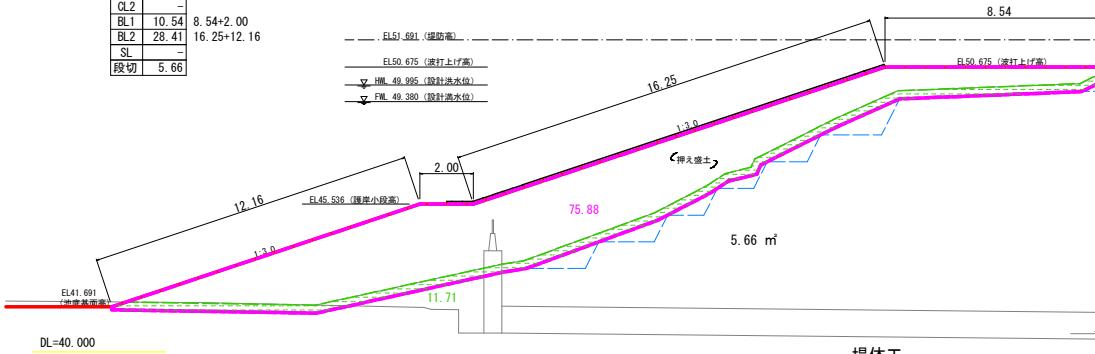
EL44.847 (カゴマツト支線高)
HML 44.087 (原子溜池)
FHL 43.323 (原子溜池)



堤体工(表)

記号	数量
C1	11.71
C2	-
B1	75.88
B2	-
CL1	-
CL2	-
BL1	10.54
BL2	28.41
SL	-
段切	5.66

EL51.691 (堤防高)
EL50.675 (波打上げ高)
HML 49.995 (設計洪水位)
FHL 49.380 (設計高水位)



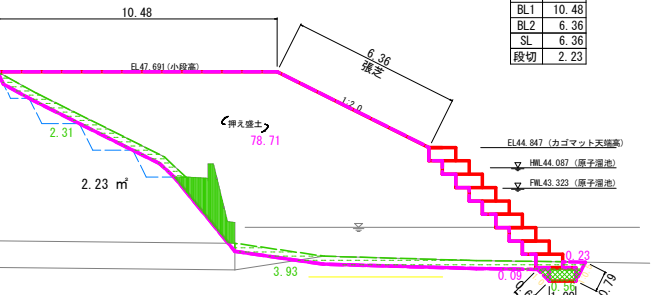
記号	数量
C1	-
B1	0.52
CL1	-
CL2	-
BL1	1.70
BL2	3.00

0.50+1.20

堤体工(裏)

記号	数量
C1	6.24
C2	0.56
B1	78.71
B2	0.32
CL1	1.00
CL2	1.40
BL1	10.48
BL2	6.36
SL	6.36
段切	2.23

EL44.847 (カゴマツト支線高)
HML 44.087 (原子溜池)
FHL 43.323 (原子溜池)



記号	土工区分	単位
C1	既設撤去(別途計上)	
C2	表土剥取(機械)	m2
C2	法先床掘(機械)	m2
B1	押え盛土	m2
B2	法先埋戻し(人力)	m2
CL1	基面整正	m
CL2	人力荒仕上	m
BL1	盛土水平面仕上	m
BL2	盛土法面仕上	m
SL	張芝	m

記号	土工区分	単位
C1	掘削(機械)	m2
B1	盛土	m2
CL1	切土法面仕上	m
CL2	切土水平面仕上	m
BL1	盛土法面仕上	m
BL2	盛土水平面仕上	m

堤体 (NO. 4+12.5 ~ NO. 5)
山道地区 ため池等整備事業

図面の名称	図面番号
堤体工土工横断図 (5/8)	25-5/8
縮尺	1:100
測量	令和 年 月 日 終了
設計	
製原図	
図複写	
西北地域泉民局地域農林水産部	
青森県	

堤体工土工横断図 (6/8)

S=1:100

NO. 6+2.0

GH=51.691

PH=51.691

堤体工(表)

記号	数量
C1	9.25
C2	-
B1	99.46
B2	-
CL1	-
CL2	-
BL1	9.87
BL2	28.41
SL	-
段切	3.32

0.85+8.40
7.87+2.00
16.25+12.16

EL51.691 (堤防高)
EL50.675 (波打上げ高)
HML 49.995 (設計洪水位)
FML 49.380 (設計高水位)

復旧道路

記号	数量
C1	-
B1	0.10
CL1	-
CL2	-
BL1	0.51
BL2	3.00

0.02+0.08
0.16+0.35

堤体工(裏)

記号	数量
C1	6.18
C2	0.57
B1	56.62
B2	0.33
CL1	1.00
CL2	1.47
BL1	10.16
BL2	6.36
SL	6.36
段切	3.36

2.40+3.78
0.13+0.20
0.76+0.71

EL44.847 (カゴマツト支線高)
HML 44.087 (原子溜池)
FML 43.323 (原子溜池)

NO. 6

GH=51.629

PH=51.691

堤体工(表)

記号	数量
C1	9.43
C2	-
B1	97.03
B2	-
CL1	-
CL2	-
BL1	9.90
BL2	28.41
SL	-
段切	1.93

0.95+8.48
7.90+2.00
16.25+12.16

EL51.691 (堤防高)
EL50.675 (波打上げ高)
HML 49.995 (設計洪水位)
FML 49.380 (設計高水位)

復旧道路

記号	数量
C1	-
B1	0.20
CL1	-
CL2	-
BL1	0.48
BL2	3.00

0.27+0.21

堤体工(裏)

記号	数量
C1	5.95
C2	0.64
B1	53.36
B2	0.37
CL1	1.00
CL2	1.54
BL1	9.77
BL2	6.36
SL	6.36
段切	2.13

2.35+3.60
0.13+0.24
0.78+0.76

EL44.847 (カゴマツト支線高)
HML 44.087 (原子溜池)
FML 43.323 (原子溜池)

堤体工

記号	土工区分	単位
	既設撤去(別途計上)	
C1	表土剥取(機械)	m2
C2	法先床掘(機械)	m2
B1	押え盛土	m2
B2	法先埋戻し(人力)	m2
CL1	基面整正	m
CL2	人力荒仕上	m
BL1	盛土水平面仕上	m
BL2	盛土法面仕上	m
SL	張芝	m

復旧道路

記号	土工区分	単位
C1	掘削(機械)	m2
B1	盛土	m2
CL1	切土法面仕上	m
CL2	切土水平面仕上	m
BL1	盛土法面仕上	m
BL2	盛土水平面仕上	m

堤体 (NO. 6 ~ NO. 6+2.0)
山道地区 ため池等整備事業

図面の名称

堤体工土工横断図 (6/8)

縮尺 1:100

図面番号

25-6/8

測量

令和 年 月 日 終了

設計

製原図

図 複写

西北地域農林局地域農林水産部

青森県

S=1 : 100

堤体 (NO.7 ~ NO.8)	
山道地区 ため池等整備事業	
図面の名称	図面番号
堤体土工土横断面 (7/8)	25-7/8
縮尺 1:100	
測量	令和 年 月 日 終了
設計	
製 原図	
図 複写	
西北地域農林局田域農林水産部	
資 森 県	

堤体工土工横断図 (8/8)

S=1:100

堤体工 (表)	
記号	数量
C1	-
C2	-
B1	13.13
B2	-
CL1	-
CL2	-
BL1	-
BL2	-
SL	-

EP (NO. 9+5)
BH=51.665
FH=51.691

(排水口)

3.00
0.10
0.34

排水路天端

排水路底

DL=40.000

復旧道路	
記号	数量
C1	-
B1	0.10
CL1	-
CL2	-
BL1	0.34
BL2	3.00

堤体工 (表)	
記号	数量
C1	1.19
C2	-
B1	3.39
B2	-
CL1	-
CL2	-
BL1	-
BL2	6.55
SL	-
段切	1.28

0.53+0.66

NO. 9
BH=51.648
FH=51.691

EL 51.691 (堤防高)
EL 50.675 (堤打上げ高)
▽ BH=49.995 (設計満水位)
▽ FH=49.380 (設計満水位)

0.10
3.00
0.13
0.22

復旧道路	
記号	数量
C1	-
B1	0.13
CL1	-
CL2	-
BL1	0.32
BL2	3.00

0.10+0.22

1.28 m²

DL=40.000

堤体工		
記号	土工区分	単位
	既設撤去 (別途計上)	
C1	表土剥取 (機械)	m ²
C2	法先床掘 (機械)	m ²
B1	押え盛土	m ²
B2	法先埋戻し (人力)	m ²
CL1	基面整正	m
CL2	人力荒仕上	m
BL1	盛土水平面仕上	m
BL2	盛土法面仕上	m
SL	張芝	m

復旧道路		
記号	土工区分	単位
C1	掘削 (機械)	m ²
B1	盛土	m ²
CL1	切土法面仕上	m
CL2	切土水平面仕上げ	m
BL1	盛土法面仕上	m
BL2	盛土水平面仕上げ	m

堤体 (NO. 9 ~ EP (NO. 9+5))
山道地区 ため池等整備事業

図面の名称 図面番号
堤体工土工横断図 (8/8) 25-8/8
縮尺 1:100

測量	令和 年 月 日 終了
設計	
製原図	
図複写	
西北地域泉民局地域農林水産部	
青森県	

