

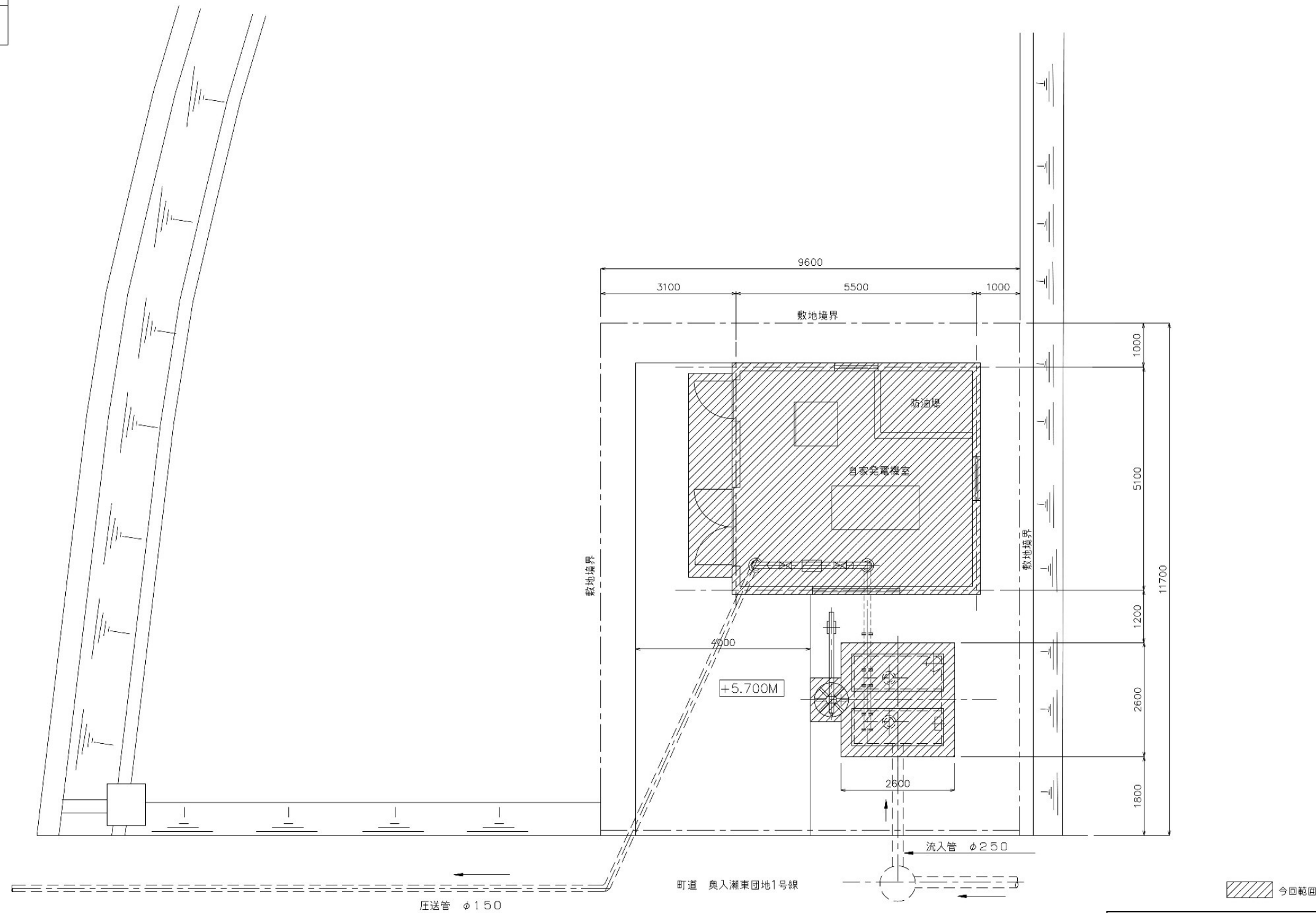


令和8年度 馬淵川流域下水道事業			
業務番号	線流2下第14号		
業 務 名	下田第3污水中継ポンプ場 耐水化詳細設計業務委託		
業務場所	上北郡おいらせ町三本木地内		
図面名称	ポンプ場位置図		
図面番号	1 / 11	縮 尺	NON
三八県土整備事務所			
青 森 県			



下田第3污水中継ポンプ場 一般平面図

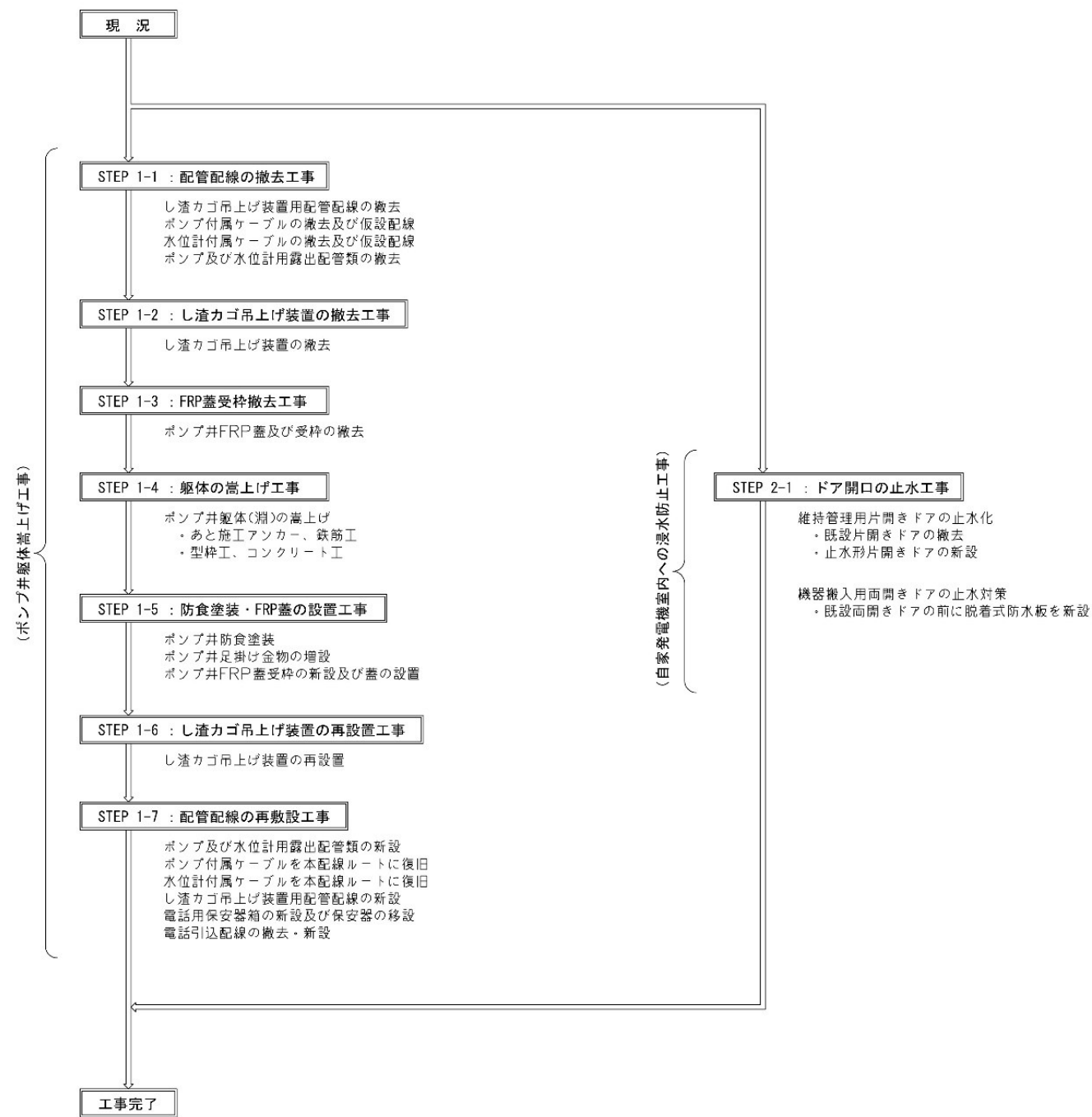
敷地面積	111.74㎡
建物面積	28.05㎡
延床面積	28.05㎡



※本設計は概略設計図である。

令和8年度 馬淵川流域下水道事業			
業務番号	繰流2下第14号		
業務名	下田第3污水中継ポンプ場 耐水化詳細設計業務委託		
業務場所	上北郡おいらせ町三本木地内		
図面名称	ポンプ場一般平面図		
図面番号	2 / 11	縮 尺	NON
三八県土整備事務所			
青 森 県			

【 短期対策の施工フロー 】

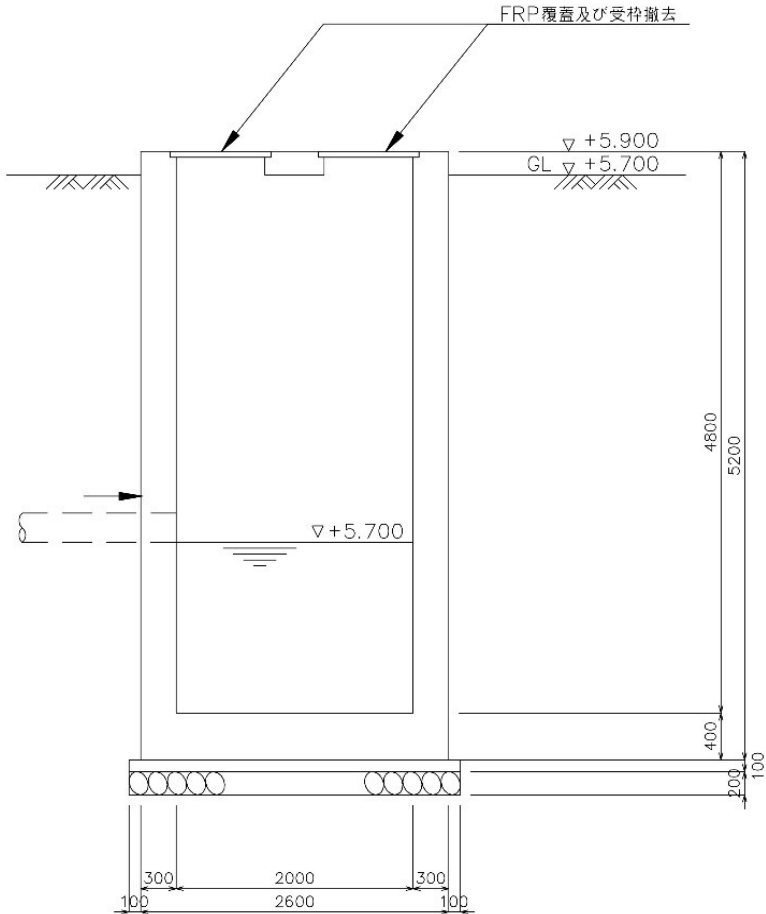
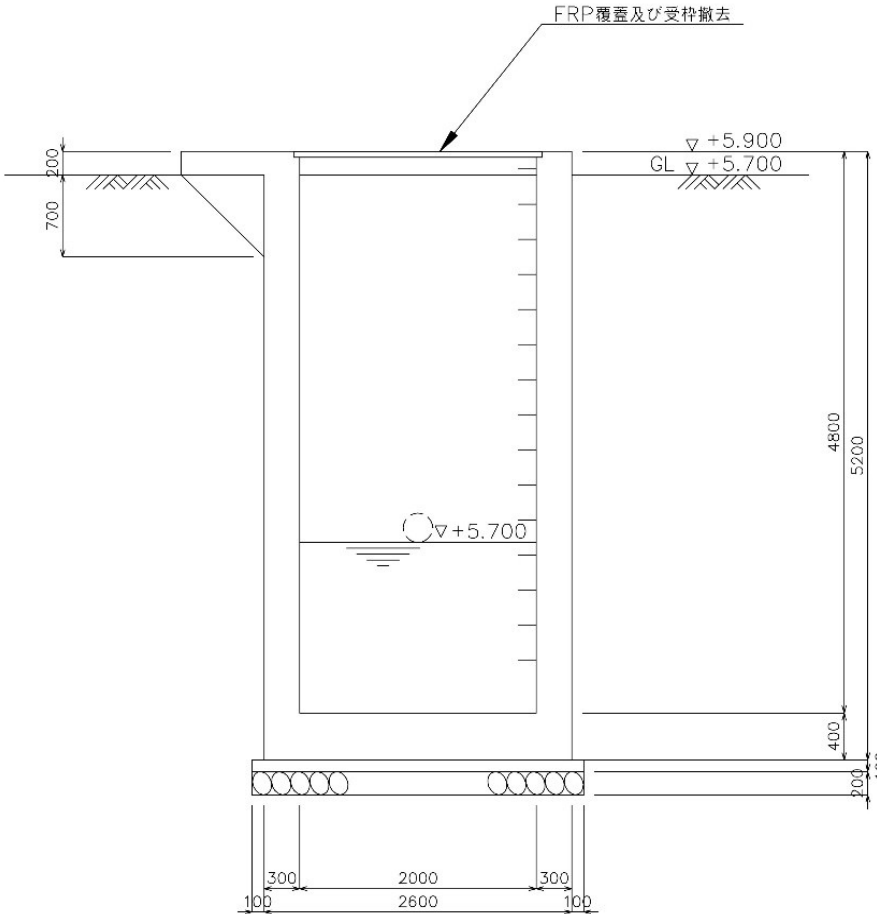
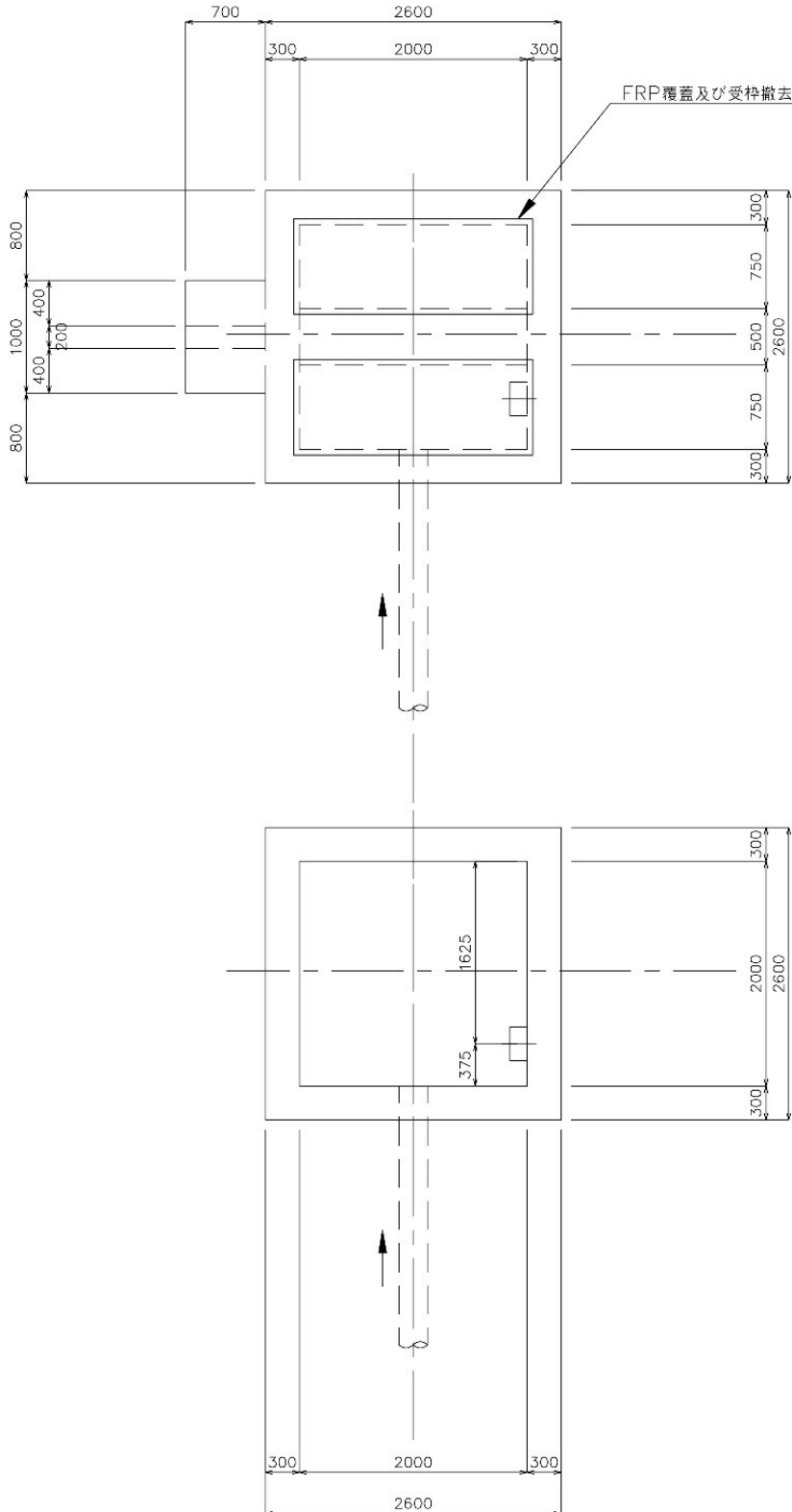


※本図は概略設計図である。

令和8年度 馬淵川流域下水道事業			
業務番号	繰流2下第14号		
業 務 名	下田第3汚水中継ポンプ場 耐水化詳細設計業務委託		
業務場所	上北郡おいらせ町三本木地内		
図面名称	ポンプ場短期対策の施工フロー		
図面番号	3 / 11	縮 尺	NON
三八県土整備事務所			
青 森 県			

下田第3汚水中継ポンプ場 構造図（撤去）

STEP 1-3: FRP蓋受棒撤去工事

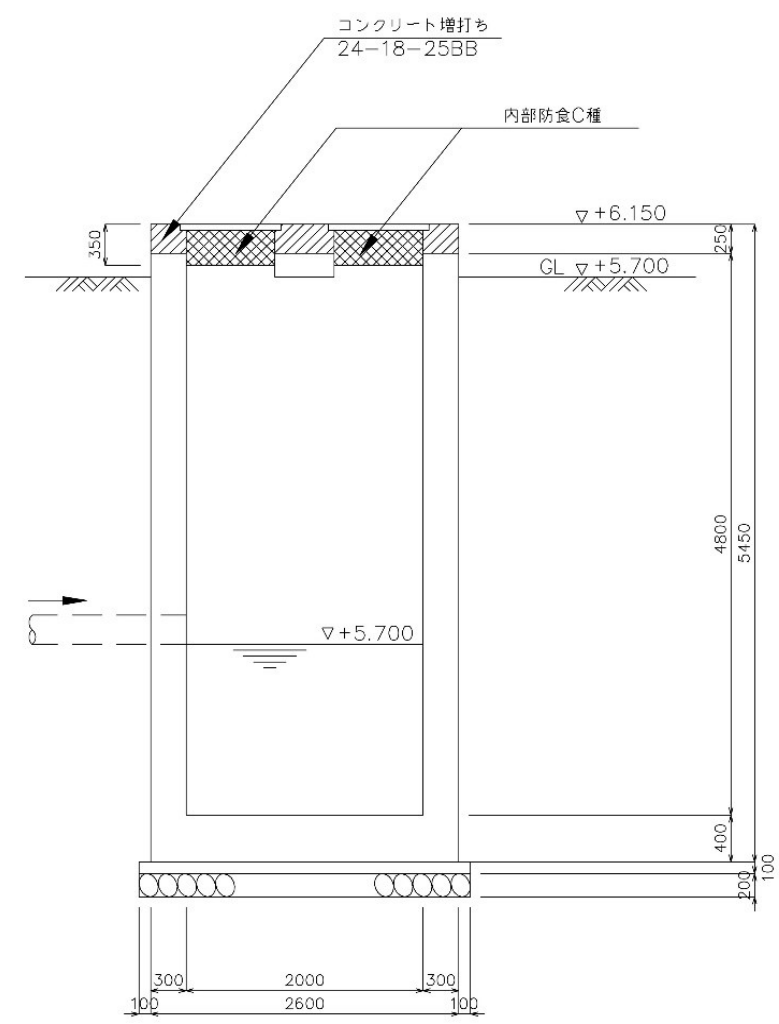
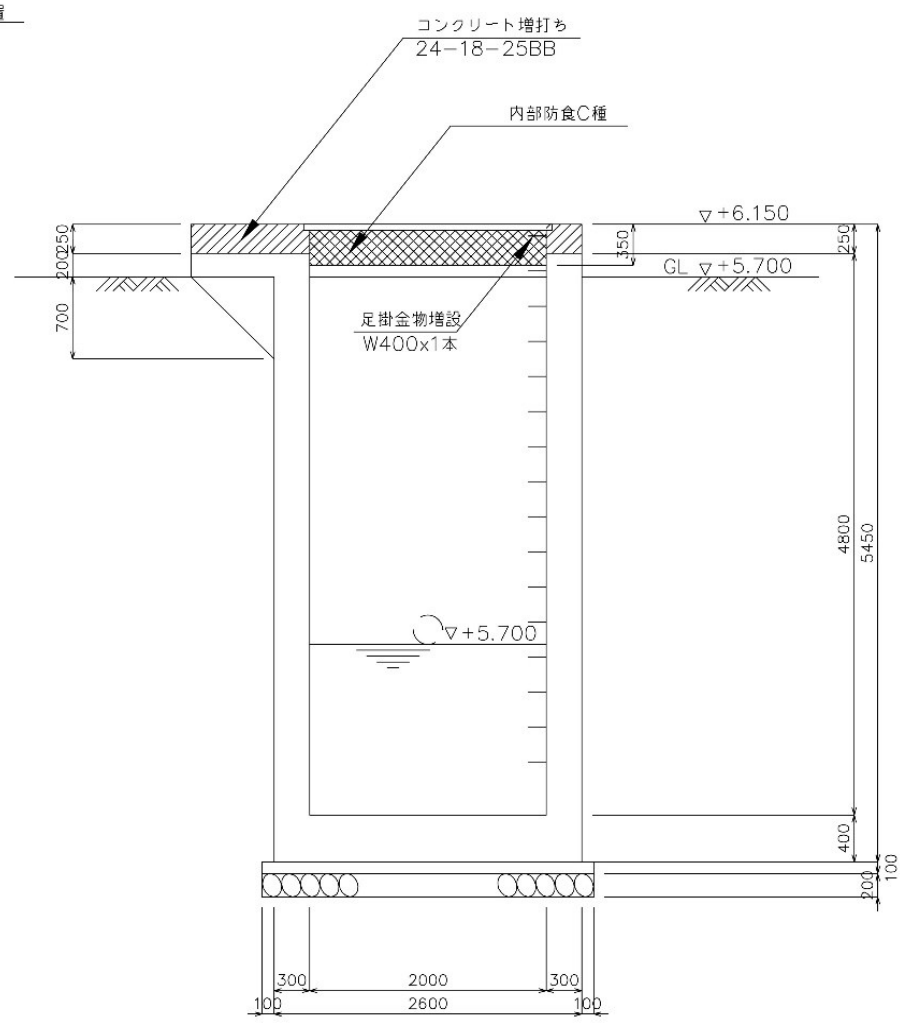
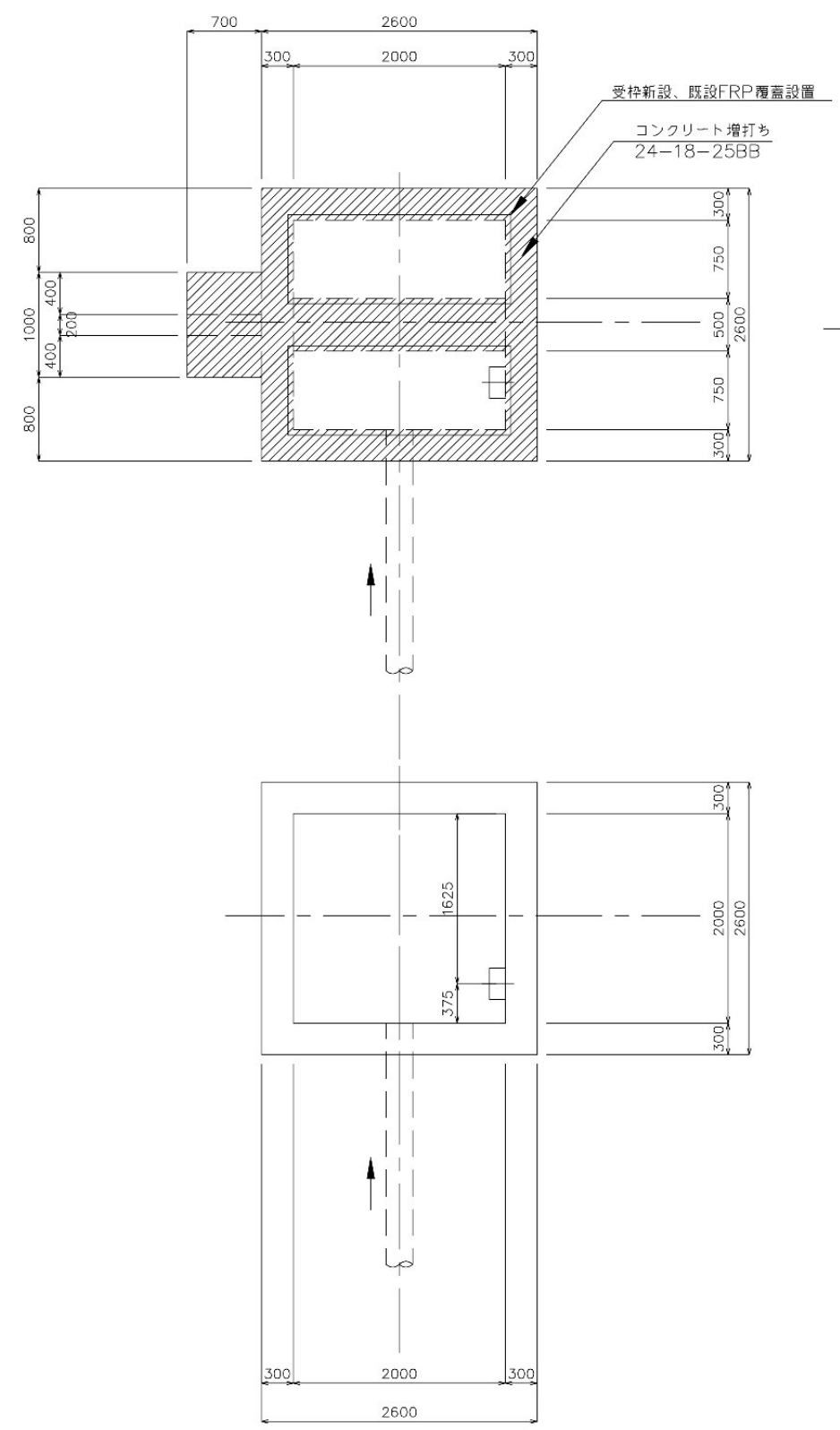


※本図は概略設計図である。

令和8年度 馬淵川流域下水道事業			
業務番号	繰流2下第14号		
業 務 名	下田第3汚水中継ポンプ場 耐水化詳細設計業務委託		
業務場所	上北郡おいらせ町三本木地内		
図面名称	ポンプ場構造図（撤去）		
図面番号	4 / 11	縮 尺	NON
三八県土整備事務所			
青 森 県			

下田第3汚水中継ポンプ場 構造図（復旧）

STEP 1-4：躯体嵩上げ工事  
STEP 1-5：防食塗装・FRP蓋設置工事



※本図は概略設計図である。

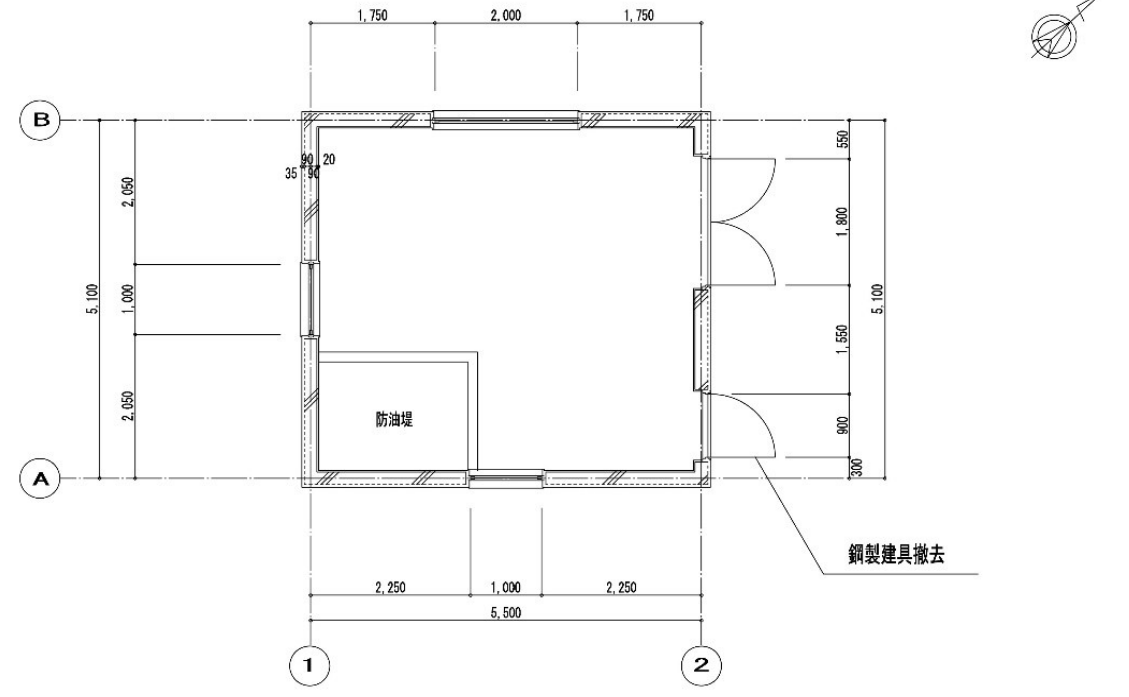
令和8年度 馬淵川流域下水道事業			
業務番号	繰流2下第14号		
業務名	下田第3汚水中継ポンプ場 耐水化詳細設計業務委託		
業務場所	上北郡おいらせ町三本木地内		
図面名称	ポンプ場構造図（復旧）		
図面番号	5 / 11	縮尺	NON
三八県土整備事務所			
青森県			

今回工事範囲

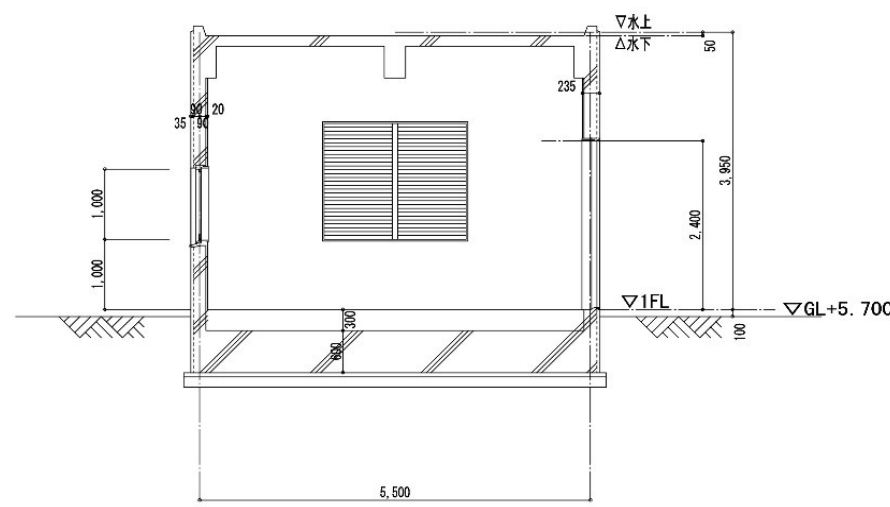
内部防食（C種） 日本下水道事業団  
下水道コンクリート構造物の腐食抑制技術及び防食技術マニュアルによる

更新前図面

STEP 2-1 : ドア開口の止水工事  
(維持管理用片開きドアの撤去)



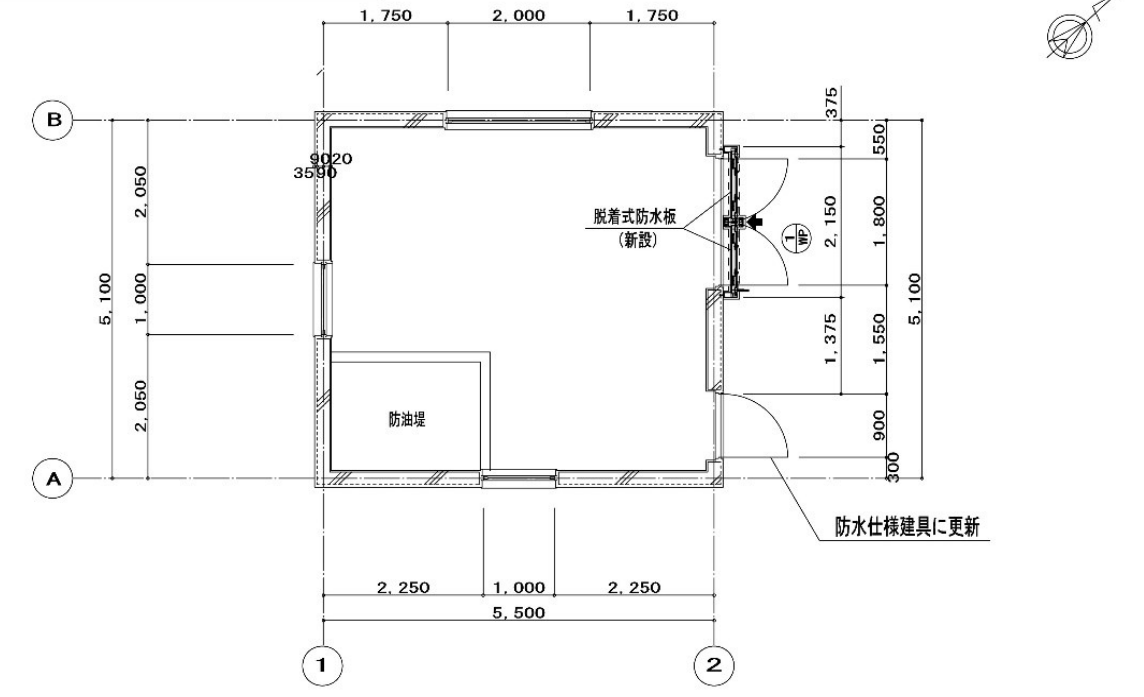
1 階平面図  
28. 05m2



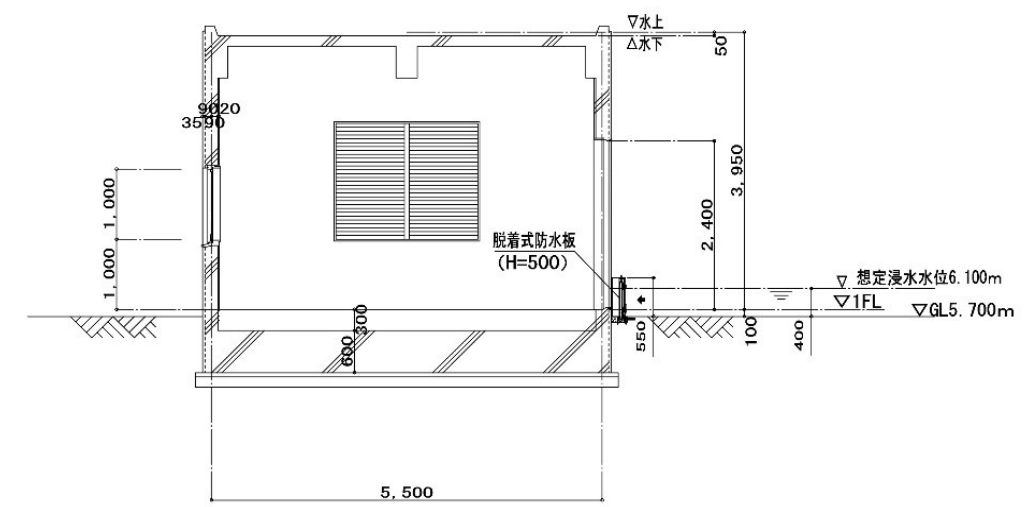
断面図

更新後図面

STEP 2-1 : ドア開口の止水工事  
(維持管理用片開きドアの新設)  
(搬入用両開きドア前に防水板の新設)



1 階平面図  
28. 05m2



断面図

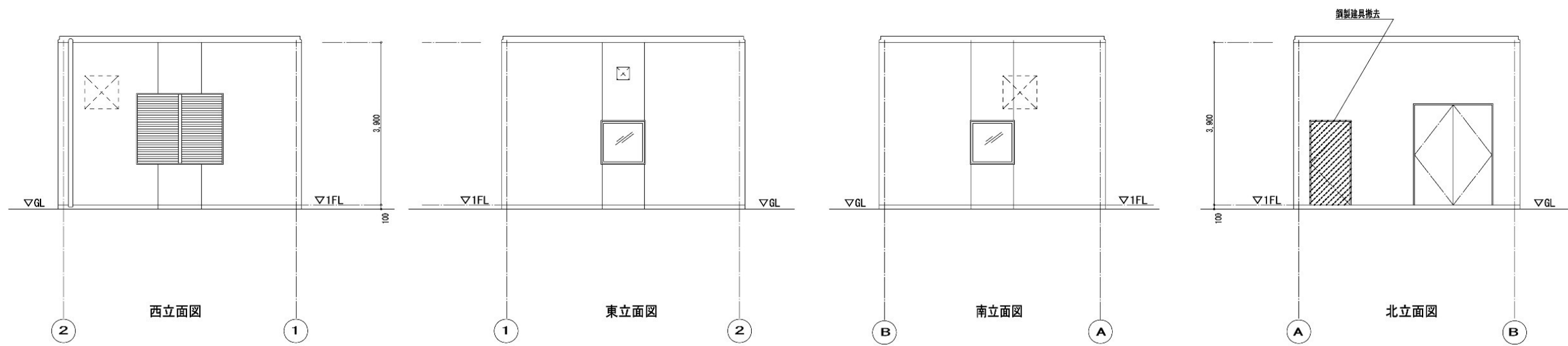
※ 防水板仕様

1 WP	計 1 相設面
型 式	脱着式(外縁・露出枠・下枠有り)
止水高さ	H=500
パネル	977.5×32×531(≒13kg/枚)×2枚 中空アルミ合金押出型材(A6063S-T5)陽極酸化塗装複合皮膜(A2種)
備考	止水性能 0.02m3/h・m2以下(単位面積当り)

※本図は概略設計図である。			
令和8年度 馬淵川流域下水道事業			
業務番号	繰流2下第14号		
業 務 名	下田第3汚水中継ポンプ場 耐水化詳細設計業務委託		
業務場所	上北郡おいらせ町三本木地内		
図面名称	ポンプ場自家発電機室 浸水対策等平面図(短期)		
図面番号	6 / 11	縮 尺	NON
三八県土整備事務所			
青 森 県			

更新前図面

STEP 2-1 : ドア開口の止水工事  
(維持管理用片開きドアの撤去)



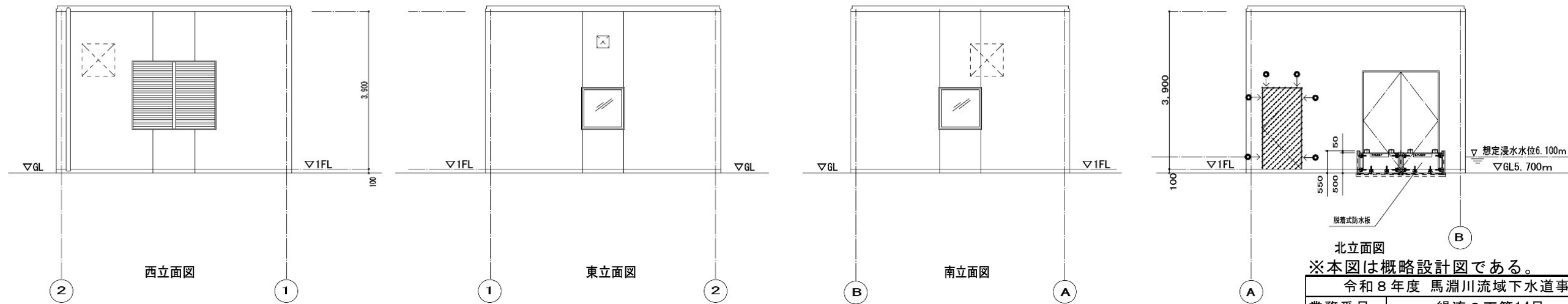
立面図

【凡例】

●・・・既存建具撤去 (枠共ハツリ工法)

更新後図面

STEP 2-1 : ドア開口の止水工事  
(維持管理用片開きドアの新設)  
(搬入用両開きドア前に防水板の新設)



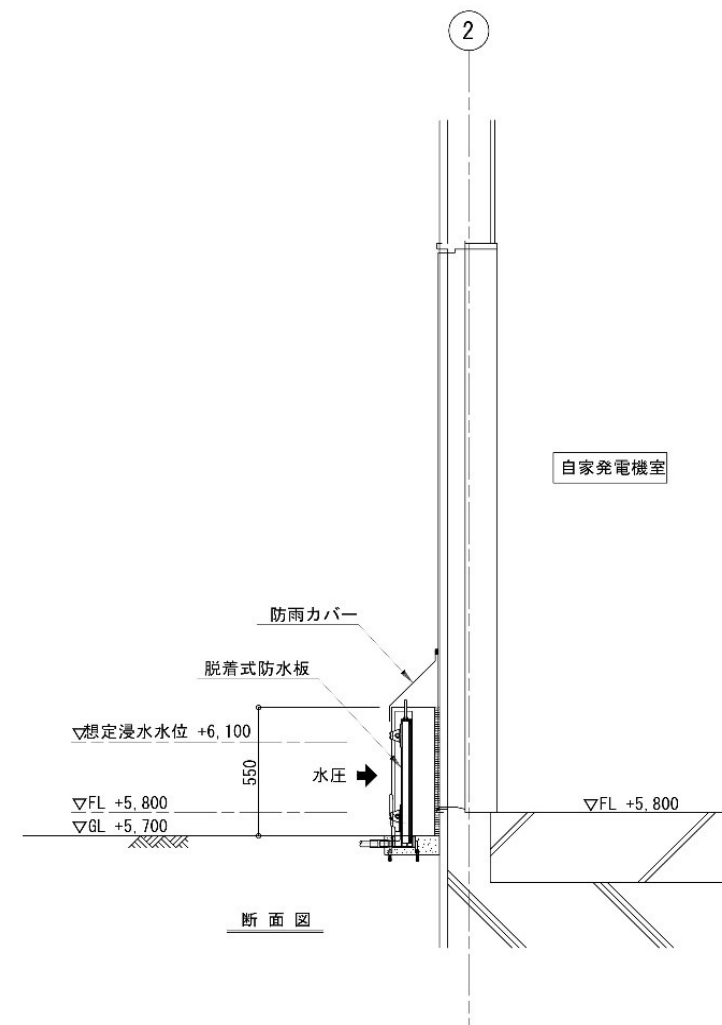
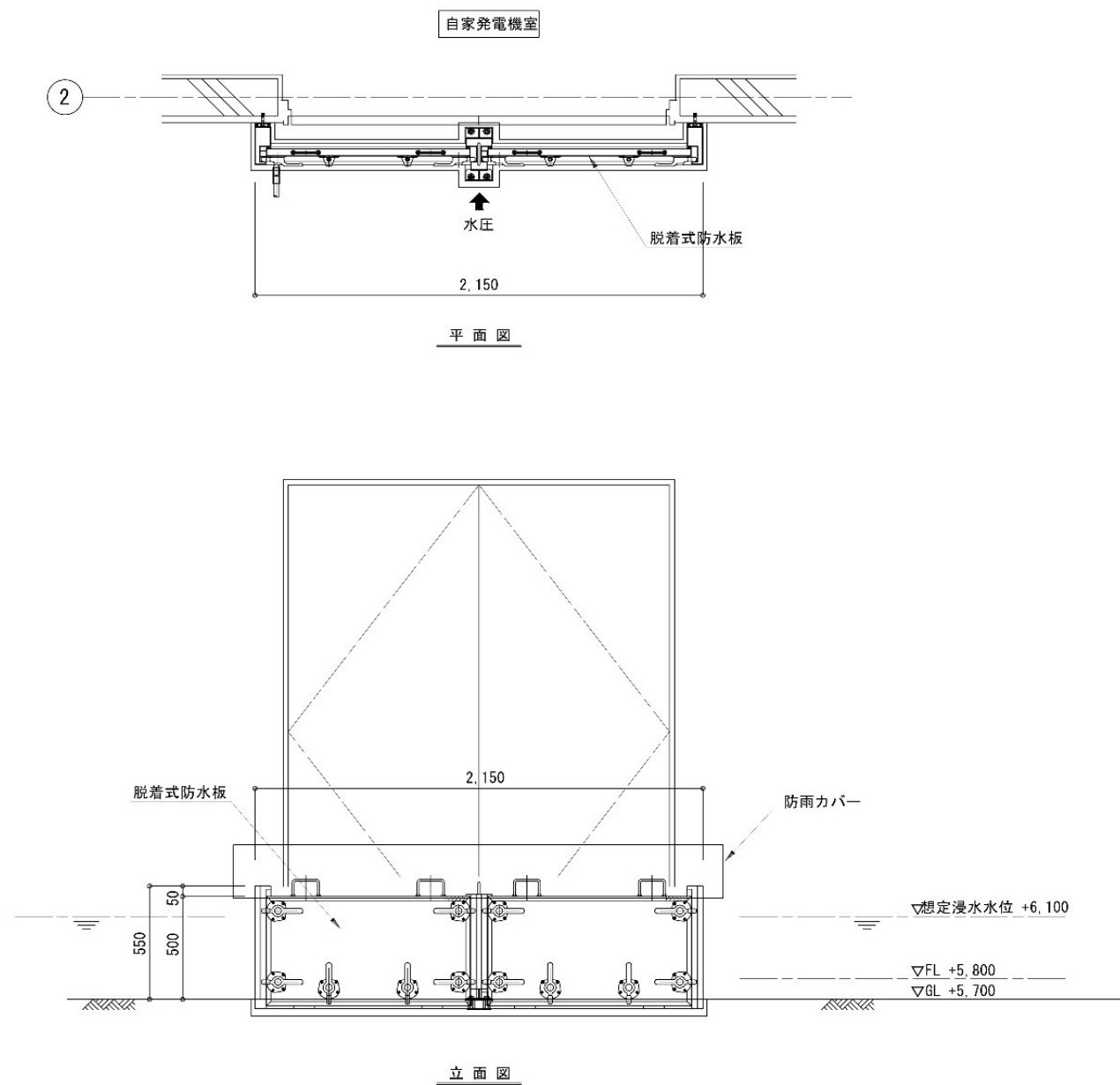
立面図

【凡例】

■・・・防水建具新設 (枠共)  
● : シーリングを示す  
10x7 (MS-2)

※本図は概略設計図である。

令和8年度 馬淵川流域下水道事業			
業務番号	繰流2下第14号		
業務名	下田第3汚水中継ポンプ場 耐水化詳細設計業務委託		
業務場所	上北郡おいらせ町三本木地内		
図面名称	ポンプ場自家発電機室 浸水対策等立面図 (短期)		
図面番号	7 / 11	縮 尺	NON
三八県土整備事務所			
青 森 県			



※ 脱着式防水板仕様

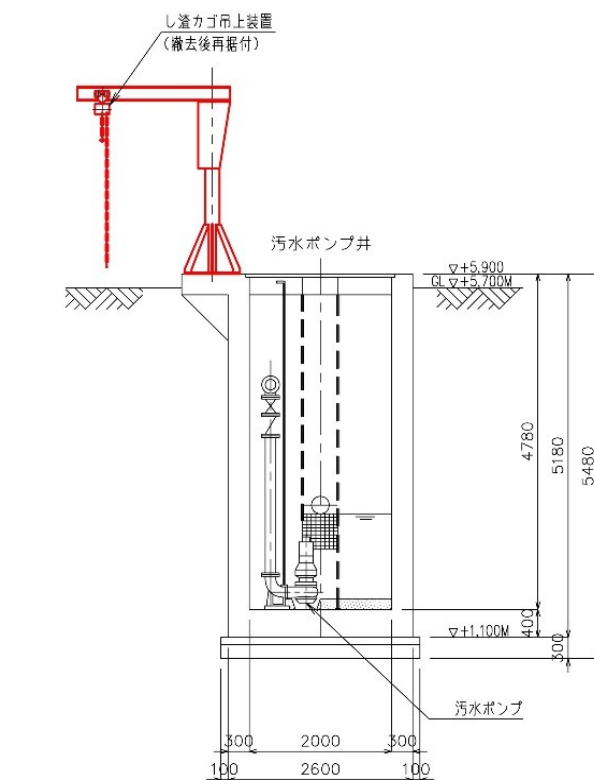
<div style="text-align: center;">1 MP</div>	計 1 組設置
型 式	脱着式(外観・露出枠・下枠有り)
止水高さ	H-500
パネル	977.5×32×531(≒13kg/枚)×2枚 中空アルミ合金押出型材(A6063S-T5) 陽極酸化塗装複合皮膜(A2種)
備考	止水性能: 0.02m3/h・m2以下(単位面積当り)

※本図は概略設計図である。

令和8年度 馬淵川流域下水道事業			
業務番号	繰流2下第14号		
業 務 名	下田第3汚水中継ポンプ場 耐水化詳細設計業務委託		
業務場所	上北郡おいらせ町三本木地内		
図面名称	ポンプ場位置図脱着式防水版 (参考図) (短期)		
図面番号	8 / 11	縮 尺	NON
三八県土整備事務所			
青 森 県			



STEP 1-2 : し 渣 カゴ 吊 上 げ 装 置 の 撤 去 工 事

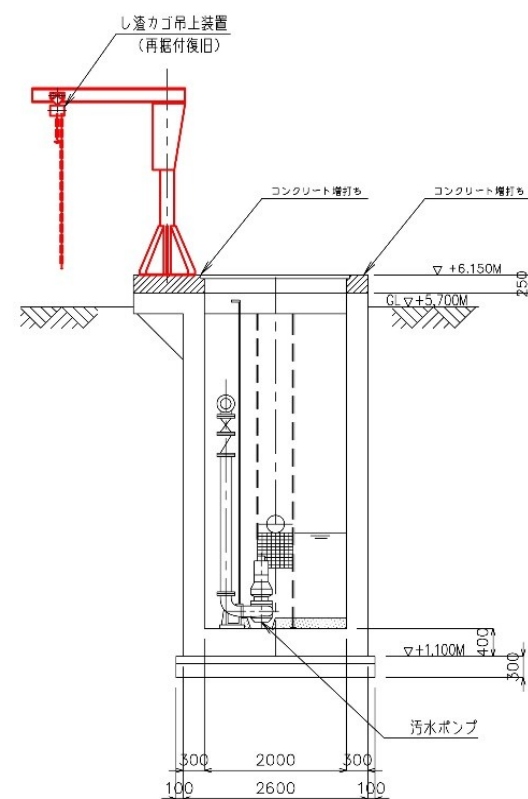


A-A 断面图

し、渣籠吊上げ装置の撤去。場内に仮置き

## 現況

STEP 1-6 : し 瀝カゴ吊上げ装置の再設置工事



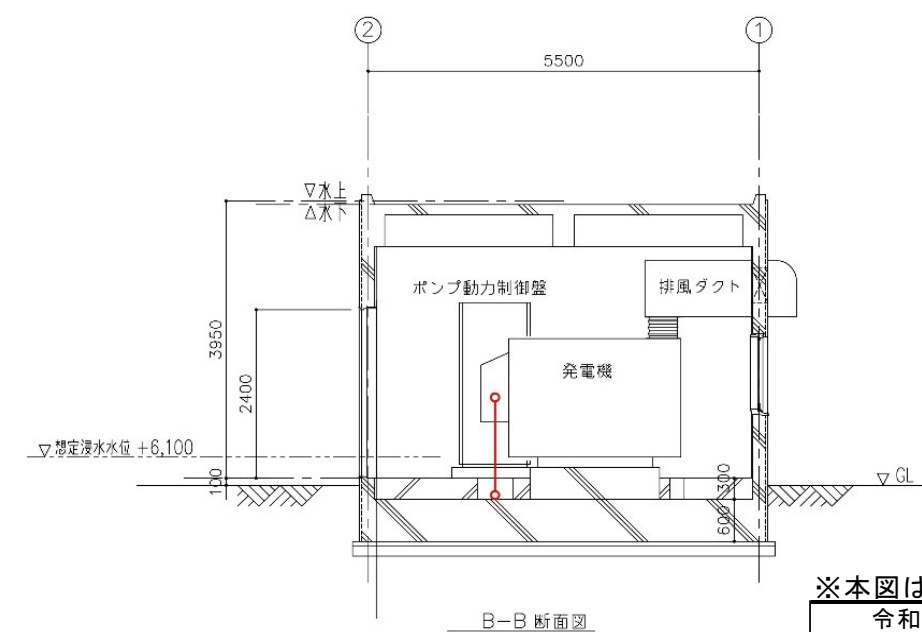
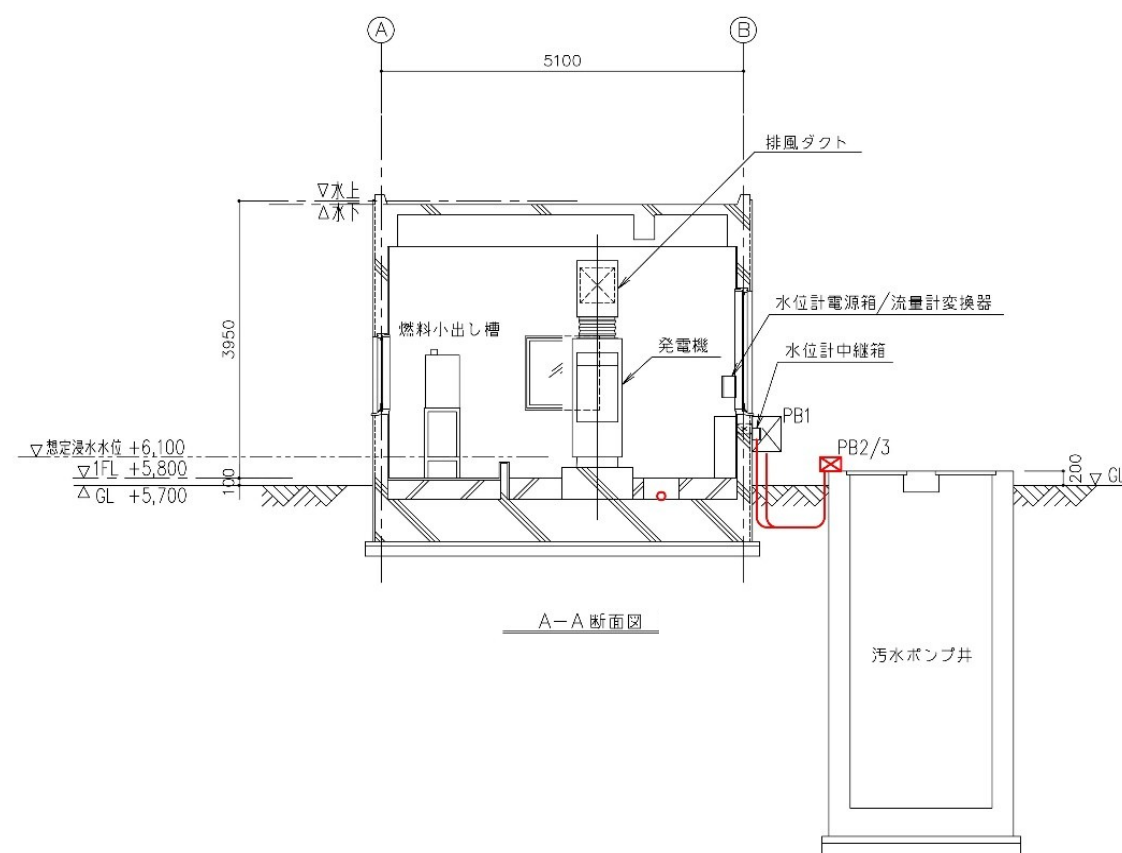
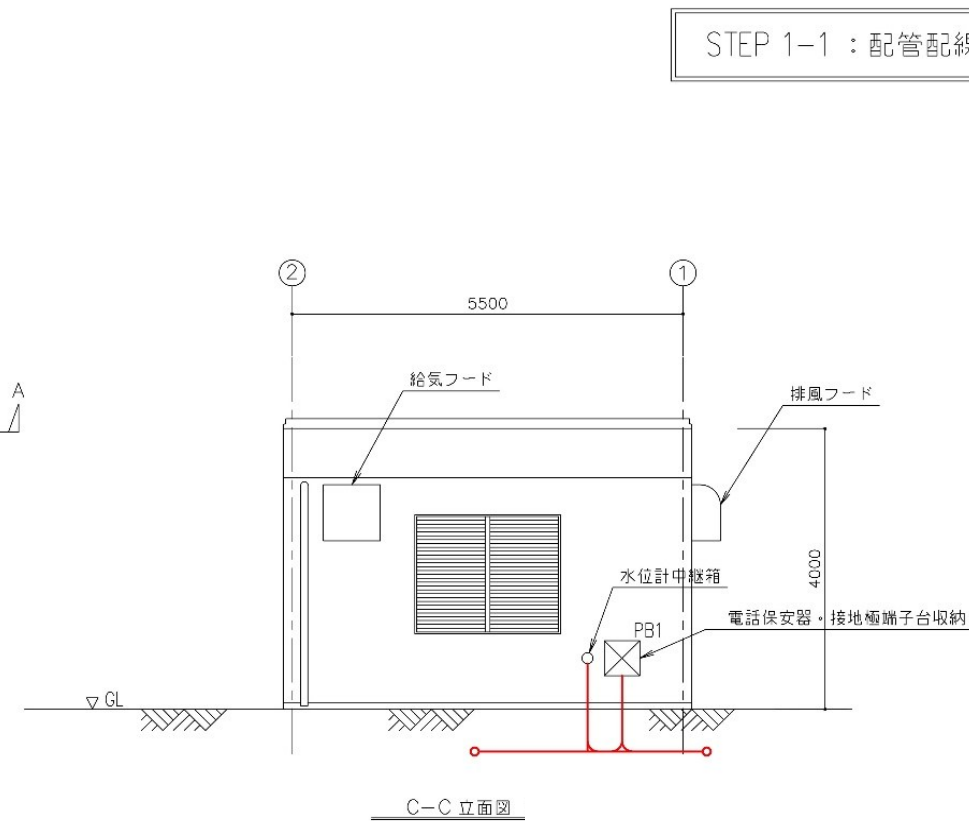
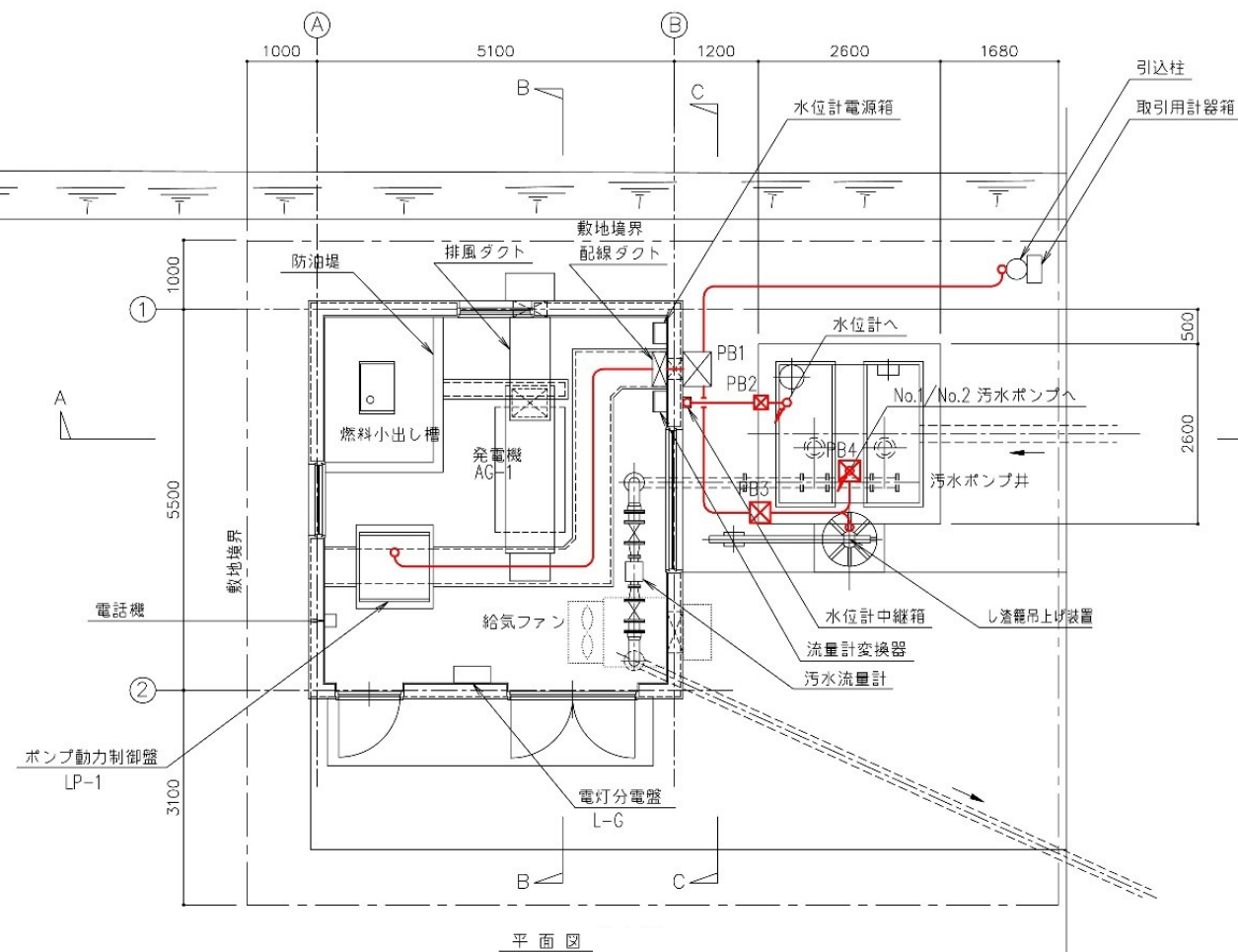
A-A 断面图

撤去したし渣籠吊上げ装置を再設置。


改良後

※本図は概略設計図である。

令和8年度 馬淵川流域下水道事業			
業務番号	繰流2下第14号		
業 務 名	下田第3汚水中継ポンプ場 耐水化詳細設計業務委託		
業務場所	上北郡おいらせ町三本木地内		
図面名称	ポンプ場機械設備図		
図面番号	9 / 11	縮 尺	NON
三八県土整備事務所			
青 森 県			



(注記)

 は、撤去機器を示す。

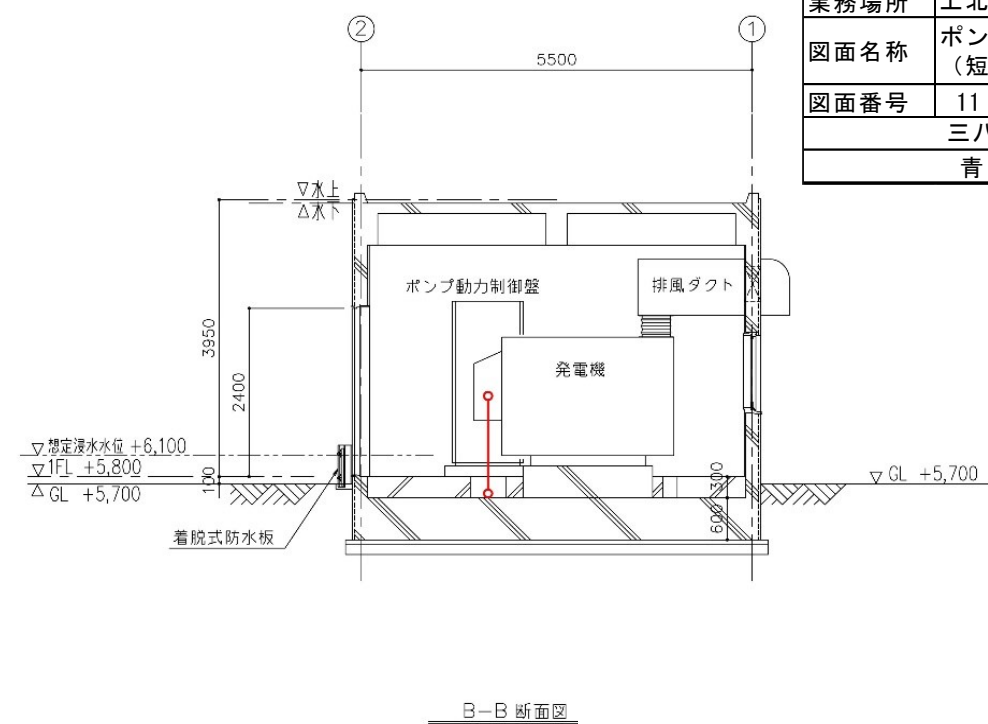
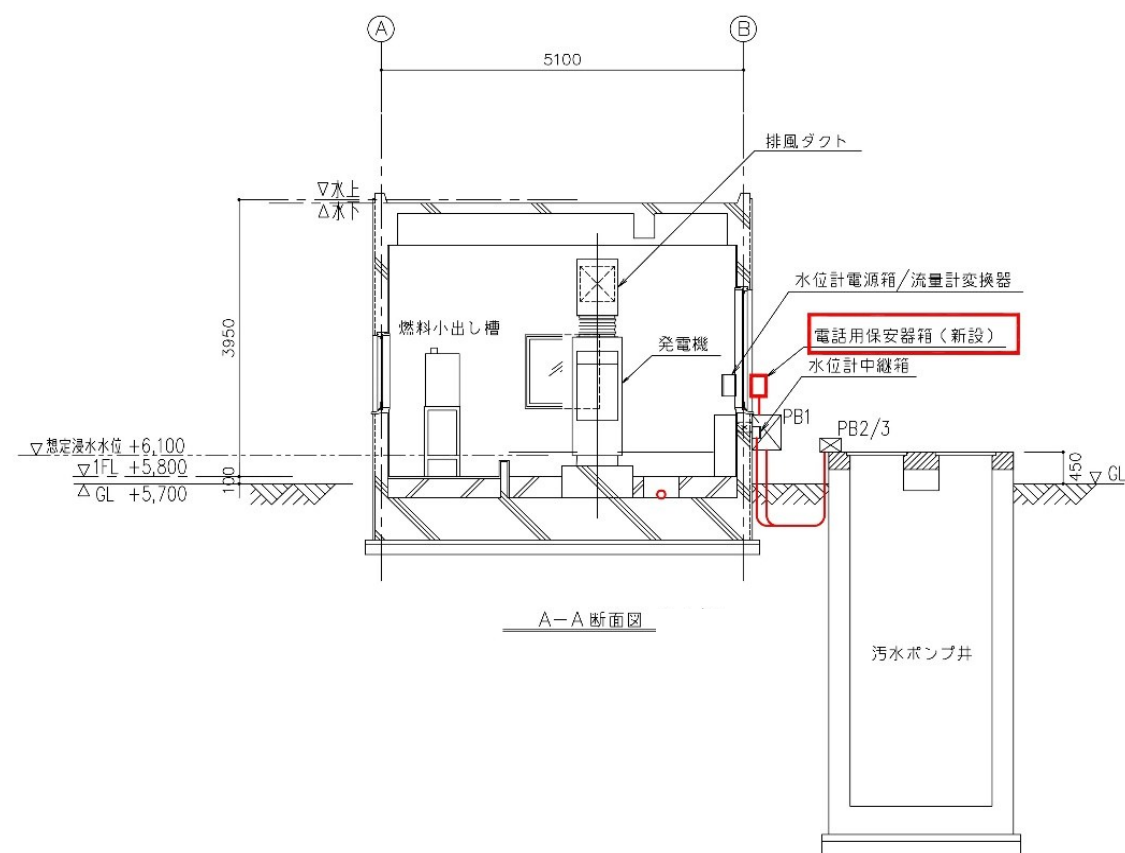
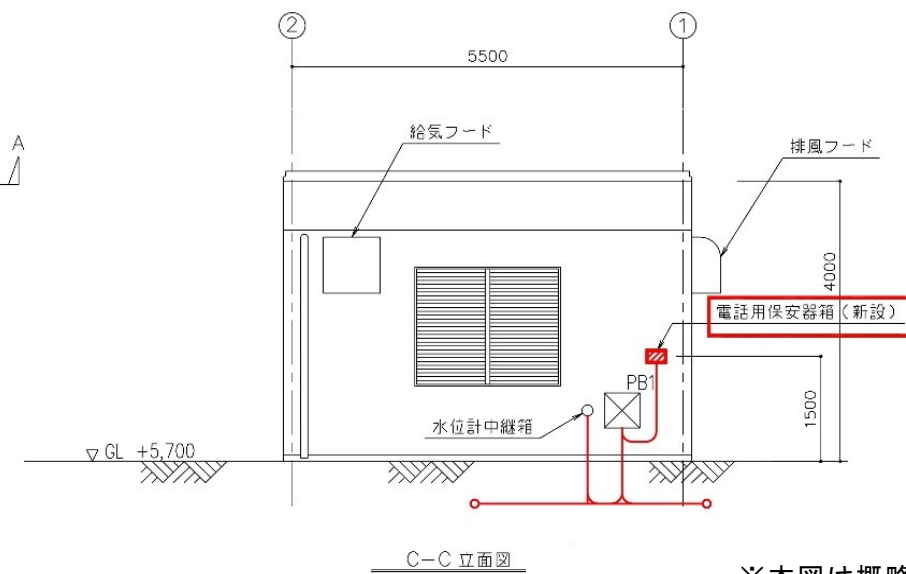
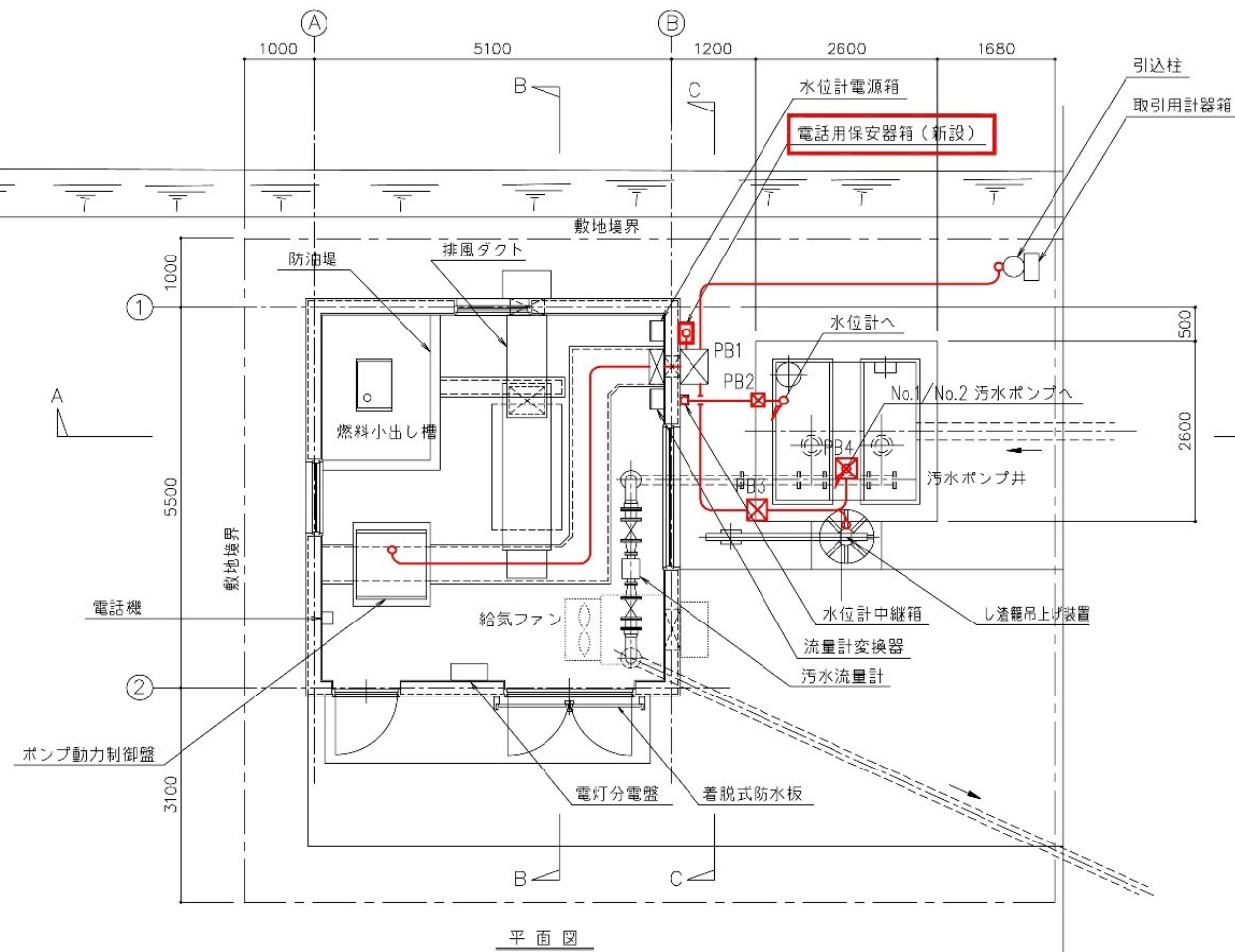
 は、撤去配線を示す。

## STEP 1-1 : 配管配線の撤去工事

※本図は概略設計図である。

令和 8 年度 馬淵川流域下水道事業			
業務番号	繰流 2 下第 14 号		
業 務 名	下田第 3 汚水中継ポンプ場 耐水化詳細設計業務委託		
業務場所	上北郡おいらせ町三本木地内		
図面名称	ポンプ場電気設備図 (短期・現況)		
図面番号	10 / 11	縮 尺	NON
三八県土整備事務所			
青 森 県			

STEP 1-7：配管配線の再敷設工事



※本図は概略設計図である。

令和8年度 馬淵川流域下水道事業			
業務番号	繰流2下第14号		
業務名	下田第3汚水中継ポンプ場 耐水化詳細設計業務委託		
業務場所	上北郡おいらせ町三本木地内		
図面名称	ポンプ場電気設備図 (短期・改良後)		
図面番号	11 / 11	縮 尺	NON
三八県土整備事務所			
青 森 県			

(注記)  
は、新設機器を示す。  
は、新設配線を示す。