



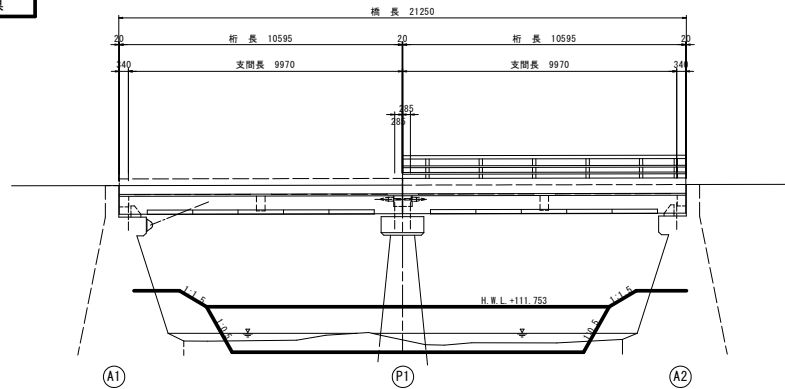
令和8年度 橋梁設計（獅子神橋）詳細設計業務	
業務番号	メン字第429号
路線名 河川	国道454号（獅子神橋）
施工箇所	三戸郡新郷村大字戸来地内
復元橋梁一般図 橋尺	S= 図示
図面番号	3 案中 2
三八県土整備事務所	
青 森 県	

2/16

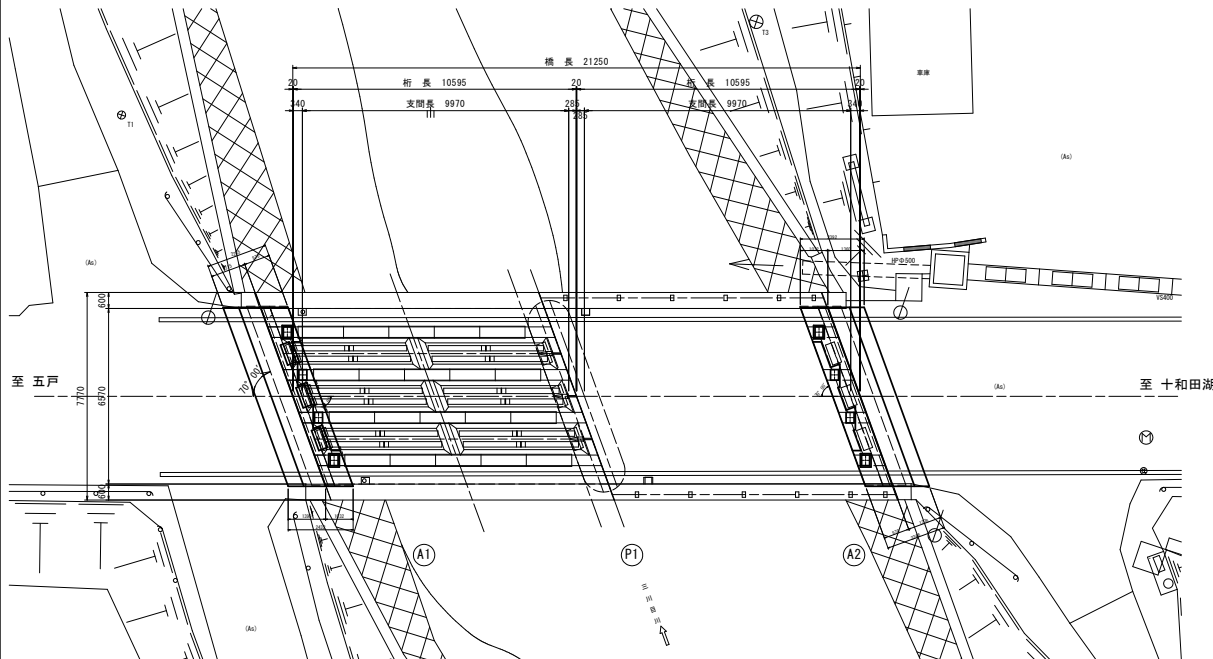
## 獅子神橋復元橋梁一般図

※令和元年 業務委託成果品による

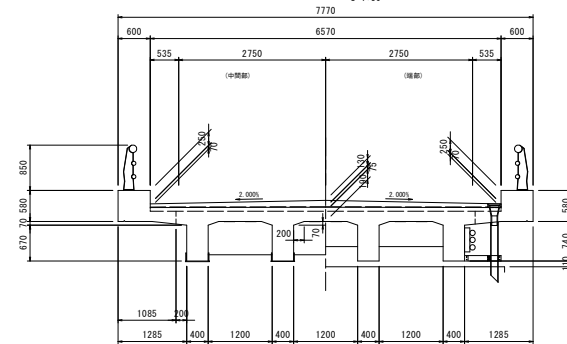
側 面 図  
S=1:100



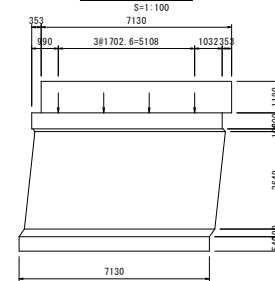
平 面 図  
S=1:100



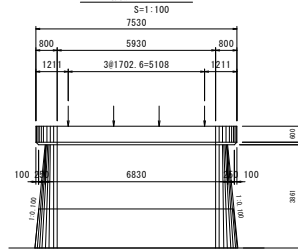
断 面 図  
S=1:50



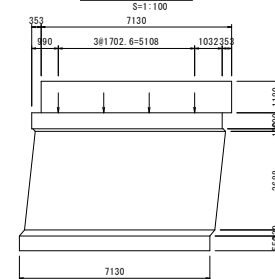
A1橋台正面図  
S=1:100



P1橋脚正面図  
S=1:100



A2橋台正面図  
S=1:100

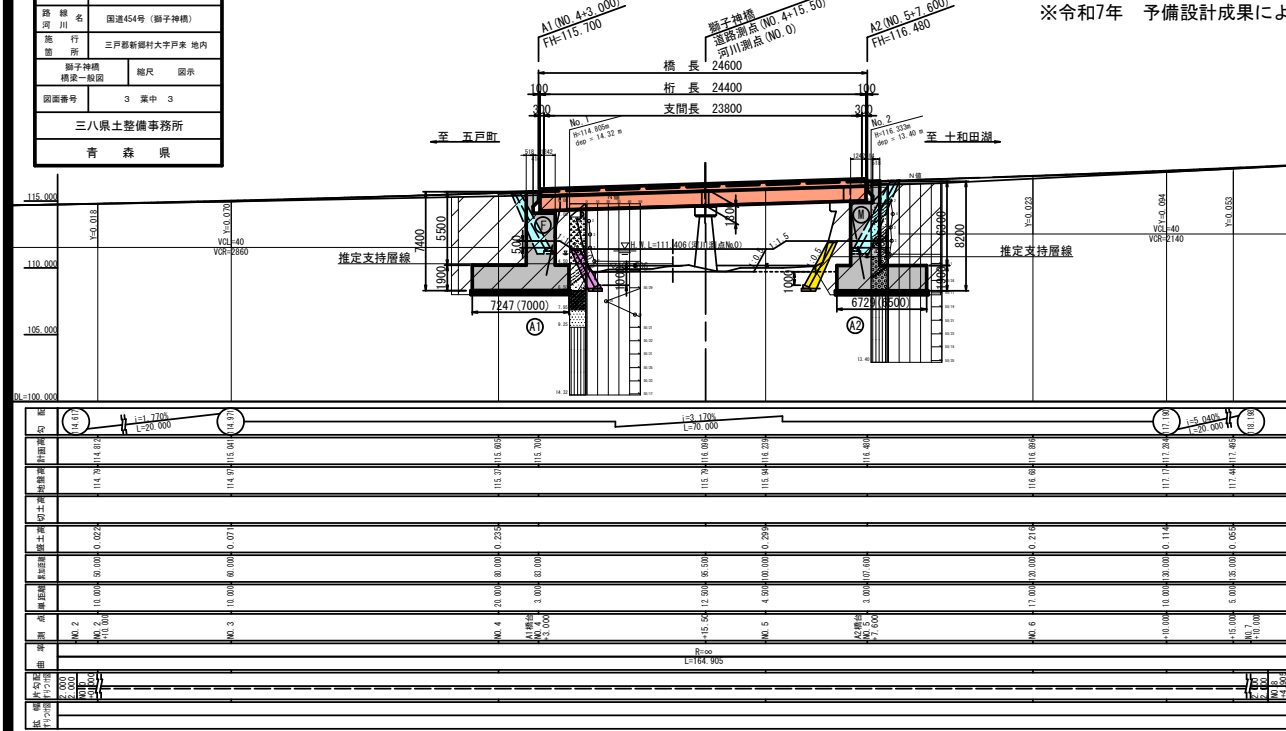


設 計 条 件	
橋 名	獅子神橋
橋 格	一等橋
路 線 名	国道454号
供用開始年月日	昭和31年11月
設計者	13t(昭和14年) ⇒ 昭活荷重(平成3年)
形 式	RC単純T桁橋+2連
橋 長	21.350m ⇒ 21.250m
支 間 長	2810.245m ⇒ 289.970m
有 効 幅 員	6.00m(車) ⇒ 6.57m(車)
支 承	鋼製支承
雪 荷 重	不明
斜 角	70° 00' 00"
基 礎	橋台：重力式橋台 橋脚：壁式橋脚
設計者	不明
設計水準年度	A1 不明 A2 不明
材 質	コンクリート 不明 鉄 筋 不明
支持地盤	A1 不明 A2 不明
適 用 基 準	
鋼道路橋設計示方書解説(昭和15年) ⇒ 道路橋示方書-同解説(平成6年2月)	

※令和元年 業務委託成果品による

令和8年度 橋梁整備（獅子神橋）詳細設計業務委託	
業務番号	マン字第429号
路線名	国道454号（獅子神橋）
施行所	三戸郡新郷村大字戸東 地内
橋名	獅子神橋
橋梁一般図	橋尺 図示
図面番号	3 葉中 3
三八県土整備事務所	
青森県	

側面図 S=1:200

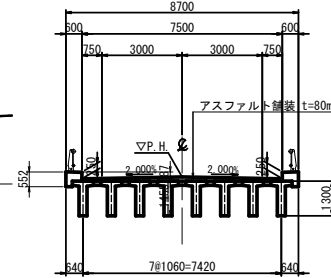


## 獅子神橋 橋梁一般図

(PCプレテンション方式単純T桁橋)

※令和7年 予備設計成果による

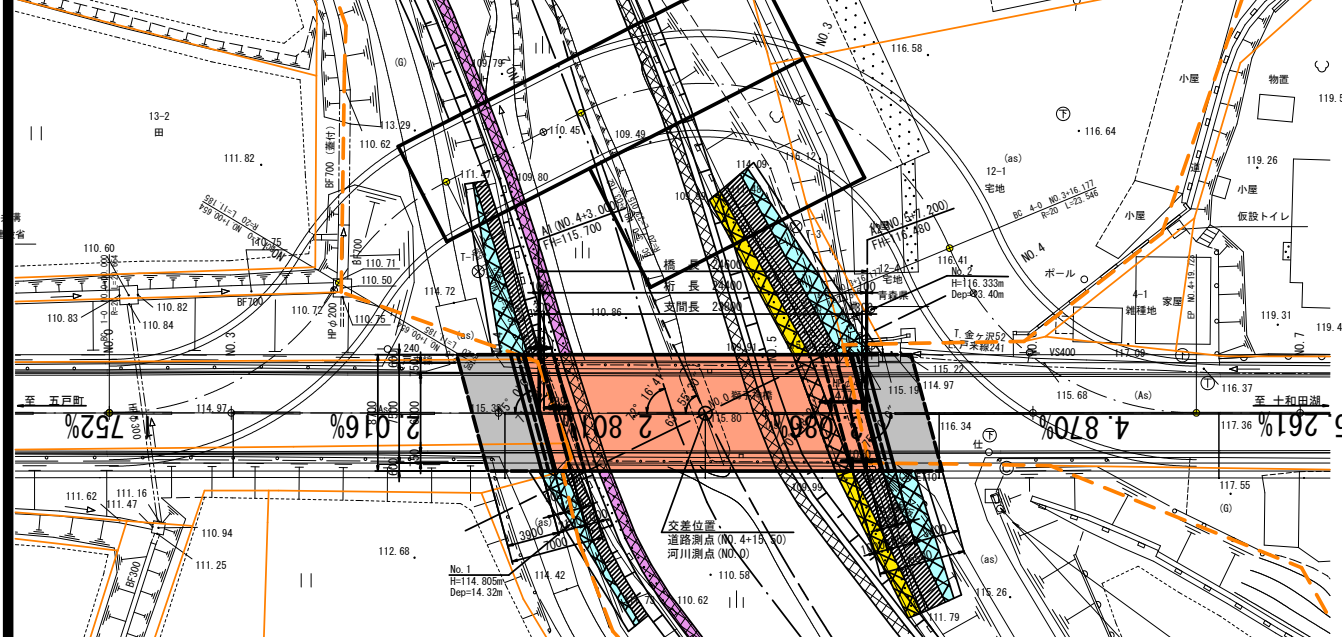
断面図 S=1:100



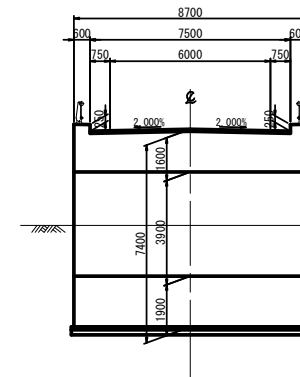
## 設計条件

道路規格	第3種、第3級
設計速度	V=50km/h
橋種	PC道路橋
形式	PCプレテンション方式単純T桁橋
橋長	L=24,600m
桁長	L=24,400m
桁間長	L=23,800m
支間長	7,500m = 0.750m + 2x3,000m + 0.750m
斜角	橋台: A1=75° 00' 00", A2=75° 00' 00"
縦断勾配	i=3.170% (平均)
横断勾配	i=2.000% (平均) ~ i=2.000% (平均)
平面線形	R=∞
活荷重	B活荷重 (大型車交通量: 500台未満/日/方向)
橋脚	あり (B=1.00m/㎡)
舗装	アスファルト舗装 t=80mm
添架物	なし
架設工法	自走式クレーン車による一括架設工法
コンクリート	主桁: σck=50N/mm²、横桁・床版: σck=30N/mm²
鉄筋	SD345
鋼材	主桁: SWPR78 IS15.2、横桁・床版: SWPR19 IS21.8
基礎形式	A1橋台: 逆T式橋台、A2橋台: 逆T式橋台
基礎形式	A1橋台: 直接基礎、A2橋台: 直接基礎
耐震設計	橋の重要度の区分: B種の橋 (耐荷性能2) 地域別補正係数: A2地域 (Gz, C1z, C2z=1.00, 1.00, 1.00) 耐震設計上の地盤種別: I 種地盤 設計水平震度: レベル1: Kh=0.20 レベル2タイプI: Kh=1.40 レベル2タイプII: Kh=2.00
コンクリート	橋台躯体: σck=24N/mm²
鉄筋	SD345
適用方書	道路橋示方書・同解説Ⅰ 共通編 (平成29年11月) 道路橋示方書・同解説Ⅲ コンクリート橋・コンクリート部材編 (平成29年11月) 道路橋示方書・同解説Ⅳ 下部構造物編 (平成29年11月) 道路橋示方書・同解説Ⅴ 耐震設計編 (平成29年11月)

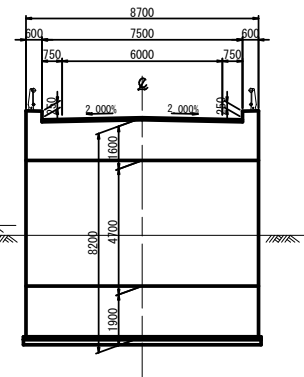
平面図 S=1:200



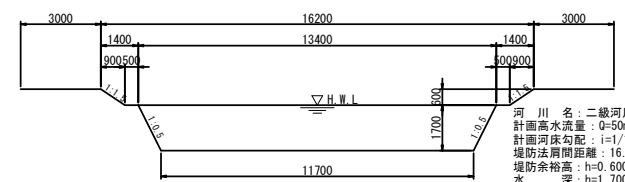
A1橋台正面図 S=1:100



A2橋台正面図 S=1:100



河川条件 S=1:100



河川名: 二級河川五戸川線 三川目川  
計画高水流量: 0=50m³/s  
計画河床勾配: i=1/110  
堤防法肩間距離: 16.2m  
堤防余裕高: h=0.600m  
水深: h=1.700m