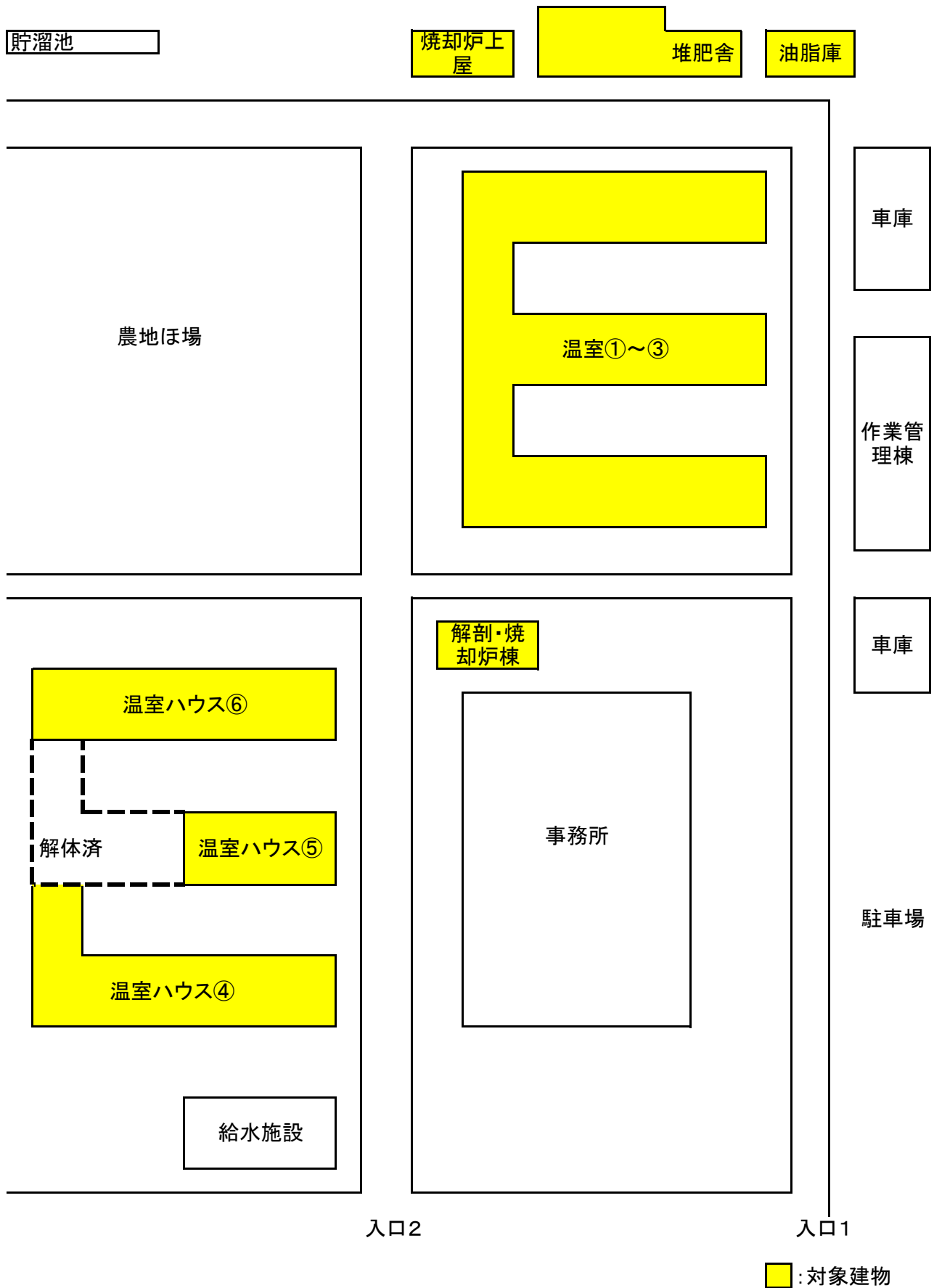
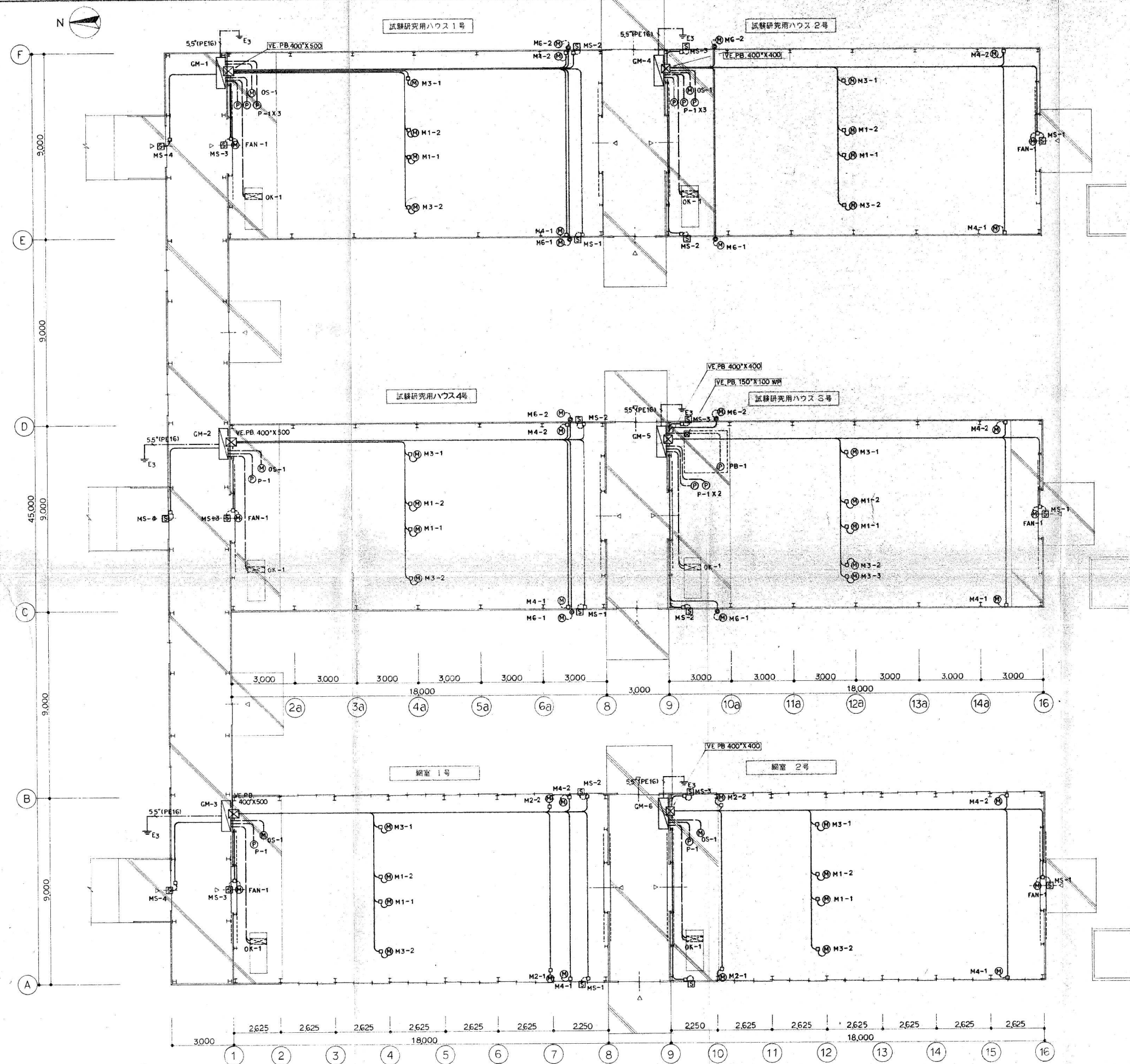


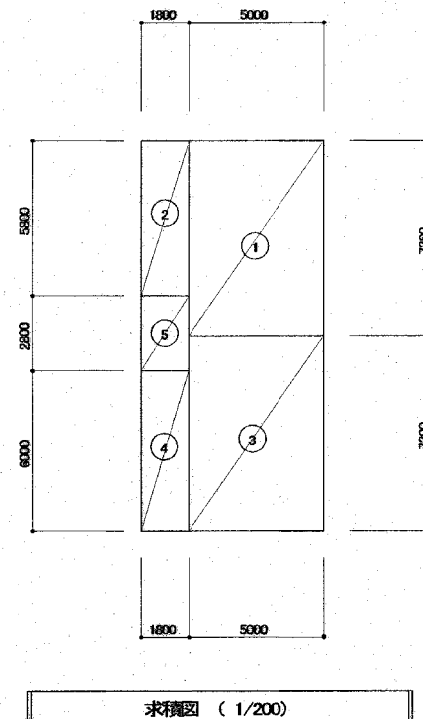
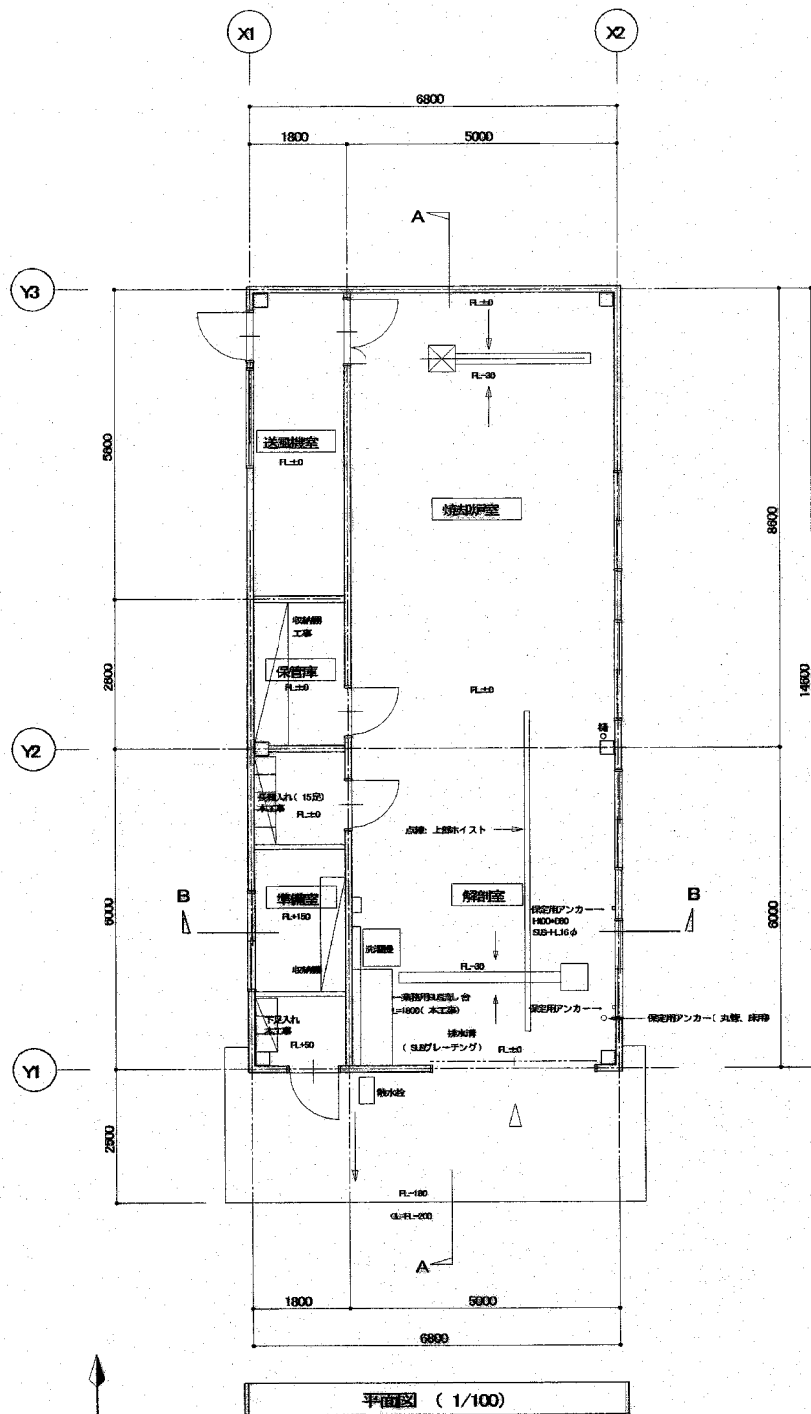
配置図





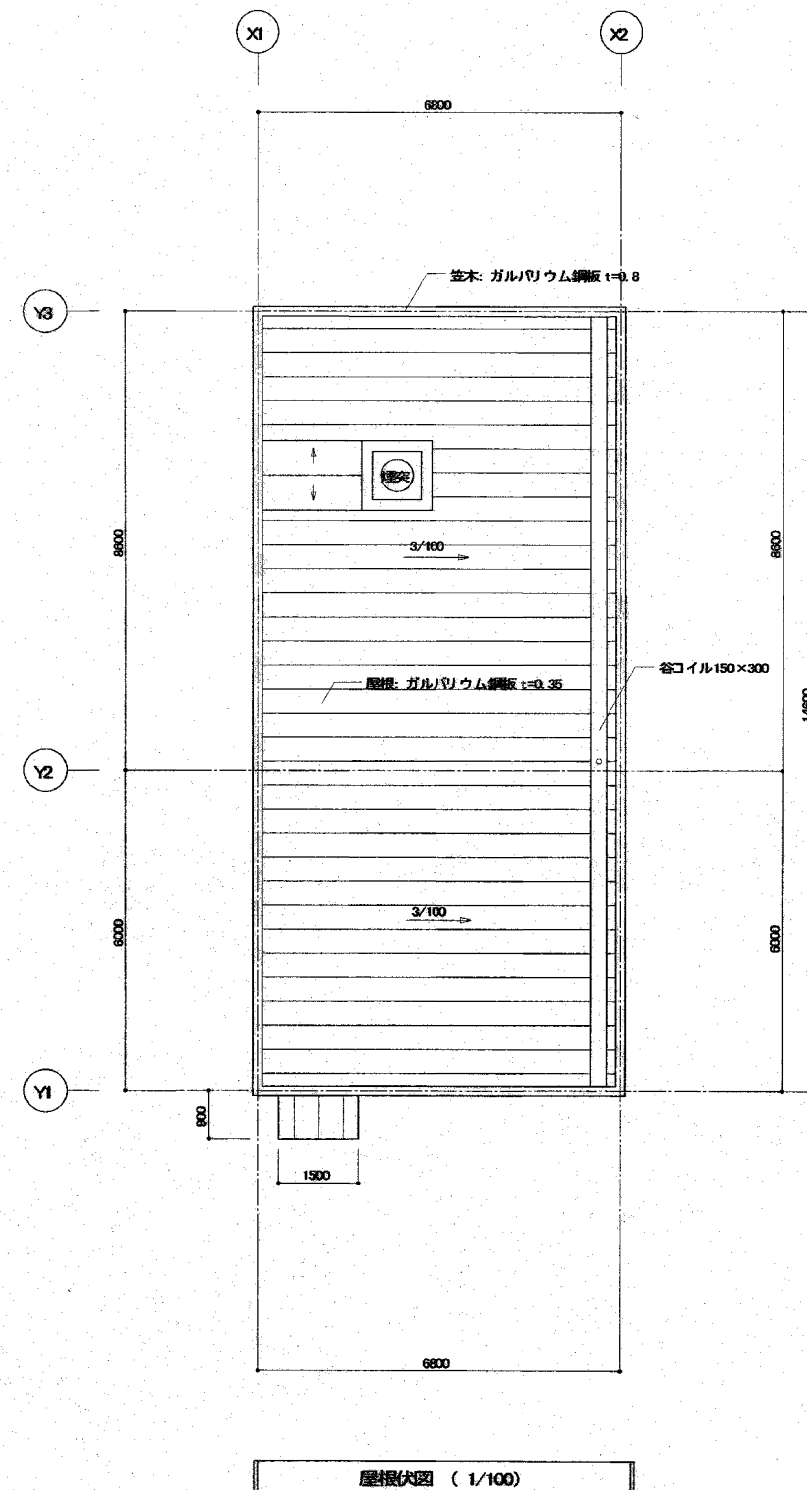
室名	設備	装置 & 設備	ケーブル仕様	制御信号	室名	設備	装置 & 設備	ケーブル仕様	制御信号
試験研究用ハウス 1号	マイコン	M1-1 天窓1	CV 2sq-4C	CVV 2sq-3C	試験研究用ハウス 2号	マイコン	M1-1 天窓1	CV 2sq-4C	CVV 2sq-3C
		M1-2 天窓2	CV 2sq-4C	CVV 2sq-3C			M1-2 天窓2	CV 2sq-4C	CVV 2sq-3C
		M3-1 内カーテン (保温)	CV 2sq-4C	CVV 2sq-3C			M3-1 内カーテン (保温)	CV 2sq-4C	CVV 2sq-3C
		M3-2 内カーテン (透光)	CV 2sq-4C	CVV 2sq-3C			M3-2 内カーテン (透光)	CV 2sq-4C	CVV 2sq-3C
		M4-1 サイドカーテン1	CV 2sq-4C	CVV 2sq-3C			M4-1 サイドカーテン1	CV 2sq-4C	CVV 2sq-3C
		M4-2 サイドカーテン2	CV 2sq-4C	CVV 2sq-3C			M4-2 サイドカーテン2	CV 2sq-4C	CVV 2sq-3C
		FAN-1 換気扇1	CV 2sq-4C	CVV 2sq-3C			FAN-1 換気扇1	CV 2sq-4C	CVV 2sq-3C
		MS-1 電動シャッター1	CV 2sq-4C	CVV 2sq-3C			MS-1 電動シャッター1	CV 2sq-4C	CVV 2sq-3C
		MS-2 電動シャッター2	CV 2sq-4C	CVV 2sq-3C			MS-2 電動シャッター2	CV 2sq-4C	CVV 2sq-3C
		MS-3 電動シャッター3	CV 2sq-4C	CVV 2sq-3C			MS-3 電動シャッター3	CV 2sq-4C	CVV 2sq-3C
		MS-4 電動シャッター4	CV 2sq-4C	CVV 2sq-3C			MS-4 電動シャッター4	CV 2sq-4C	CVV 2sq-3C
		OK-1 暖房温風機	CV 2sq-4C	CVV 2sq-6C			OK-1 暖房温風機	CV 2sq-4C	CVV 2sq-6C
		OS-1 動噴	CV 2sq-4C	CVV 2sq-4C			OS-1 動噴	CV 2sq-4C	CVV 2sq-4C
		P-1 液肥注入機	CV 2sq-4C	CVV 2sq-4C			P-1 液肥注入機	CV 2sq-4C	CVV 2sq-4C
		M6-1 外サイドカーテン	CV 2sq-4C	CVV 2sq-3C			M6-1 外サイドカーテン	CV 2sq-4C	CVV 2sq-3C
		M6-2 外サイドカーテン	CV 2sq-4C	CVV 2sq-3C			M6-2 外サイドカーテン	CV 2sq-4C	CVV 2sq-3C
試験研究用ハウス 4号	マイコン	M1-1 天窓1	CV 2sq-4C	CVV 2sq-3C	試験研究用ハウス 5号	マイコン	M1-1 天窓1	CV 2sq-4C	CVV 2sq-3C
		M1-2 天窓2	CV 2sq-4C	CVV 2sq-3C			M1-2 天窓2	CV 2sq-4C	CVV 2sq-3C
		M6-1 外サイドカーテン1	CV 2sq-4C	CVV 2sq-3C			M3-1 内カーテン	CV 2sq-4C	CVV 2sq-3C
		M6-2 外サイドカーテン2	CV 2sq-4C	CVV 2sq-3C			M3-2 内カーテン	CV 2sq-4C	CVV 2sq-3C
		M3-1 内カーテン	CV 2sq-4C	CVV 2sq-3C			M3-3 内カーテン	CV 2sq-4C	CVV 2sq-3C
		M3-2 内カーテン	CV 2sq-4C	CVV 2sq-3C			M4-1 サイドカーテン1	CV 2sq-4C	CVV 2sq-3C
		M4-1 サイドカーテン1	CV 2sq-4C	CVV 2sq-3C			M4-2 サイドカーテン2	CV 2sq-4C	CVV 2sq-3C
		M4-2 サイドカーテン2	CV 2sq-4C	CVV 2sq-3C			FAN-1 換気扇1	CV 2sq-4C	CVV 2sq-3C
		FAN-1 換気扇1	CV 2sq-4C	CVV 2sq-3C			MS-1 電動シャッター1	CV 2sq-4C	CVV 2sq-3C
		MS-1 電動シャッター1	CV 2sq-4C	CVV 2sq-3C			MS-2 電動シャッター2	CV 2sq-4C	CVV 2sq-3C
		MS-2 電動シャッター2	CV 2sq-4C	CVV 2sq-3C			MS-3 電動シャッター3	CV 2sq-4C	CVV 2sq-3C
		MS-3 電動シャッター3	CV 2sq-4C	CVV 2sq-3C			MS-4 電動シャッター4	CV 2sq-4C	CVV 2sq-3C
		MS-4 電動シャッター4	CV 2sq-4C	CVV 2sq-3C			OK-1 暖房温風機	CV 2sq-4C	CVV 2sq-6C
		OK-1 暖房温風機	CV 2sq-4C	CVV 2sq-6C			OS-1 動噴	CV 2sq-4C	CVV 2sq-4C
		OS-1 動噴	CV 2sq-4C	CVV 2sq-4C			P-1 液肥注入機	CV 2sq-4C	CVV 2sq-4C
		P-1 液肥注入機	CV 2sq-4C	CVV 2sq-4C					
温室 1号	マイコン	M1-1 天窓1	CV 2sq-4C	CVV 2sq-3C	温室 2号	マイコン	M1-1 天窓1	CV 2sq-4C	CVV 2sq-3C
		M1-2 天窓2	CV 2sq-4C	CVV 2sq-3C			M1-2 天窓2	CV 2sq-4C	CVV 2sq-3C
		M2-1 側窓1	CV 2sq-4C	CVV 2sq-3C			M2-1 側窓1	CV 2sq-4C	CVV 2sq-3C
		M2-2 側窓2	CV 2sq-4C	CVV 2sq-3C			M2-2 側窓2	CV 2sq-4C	CVV 2sq-3C
		M3-1 内カーテン (保温)	CV 2sq-4C	CVV 2sq-3C			M3-1 内カーテン (保温)	CV 2sq-4C	CVV 2sq-3C
		M3-2 内カーテン (透光)	CV 2sq-4C	CVV 2sq-3C			M3-2 内カーテン (透光)	CV 2sq-4C	CVV 2sq-3C
		M4-1 サイドカーテン1	CV 2sq-4C	CVV 2sq-3C			M4-1 サイドカーテン1	CV 2sq-4C	CVV 2sq-3C
		M4-2 サイドカーテン2	CV 2sq-4C	CVV 2sq-3C			M4-2 サイドカーテン2	CV 2sq-4C	CVV 2sq-3C
		FAN-1 換気扇1	CV 2sq-4C	CVV 2sq-3C			FAN-1 換気扇1	CV 2sq-4C	CVV 2sq-3C
		MS-1 電動シャッター1	CV 2sq-4C	CVV 2sq-3C			MS-1 電動シャッター1	CV 2sq-4C	CVV 2sq-3C
		MS-2 電動シャッター2	CV 2sq-4C	CVV 2sq-3C			MS-2 電動シャッター2	CV 2sq-4C	CVV 2sq-3C
		MS-3 電動シャッター3	CV 2sq-4C	CVV 2sq-3C			MS-3 電動シャッター3	CV 2sq-4C	CVV 2sq-3C
		MS-4 電動シャッター4	CV 2sq-4C	CVV 2sq-3C			OK-1 暖房温風機	CV 2sq-4C	CVV 2sq-6C
		OK-1 暖房温風機	CV 2sq-4C	CVV 2sq-6C			OS-1 動噴	CV 2sq-4C	CVV 2sq-4C
		OS-1 動噴	CV 2sq-4C	CVV 2sq-4C			P-1 液肥注入機	CV 2sq-4C	CVV 2sq-4C
		P-1 液肥注入機	CV 2sq-4C	CVV 2sq-4C					

各設備共室内のケーブルの立ち上りはHIVB管にて保護する
埋設配管も適合するHIVB管を使用のこと。

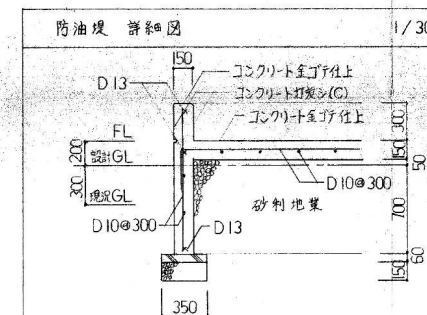
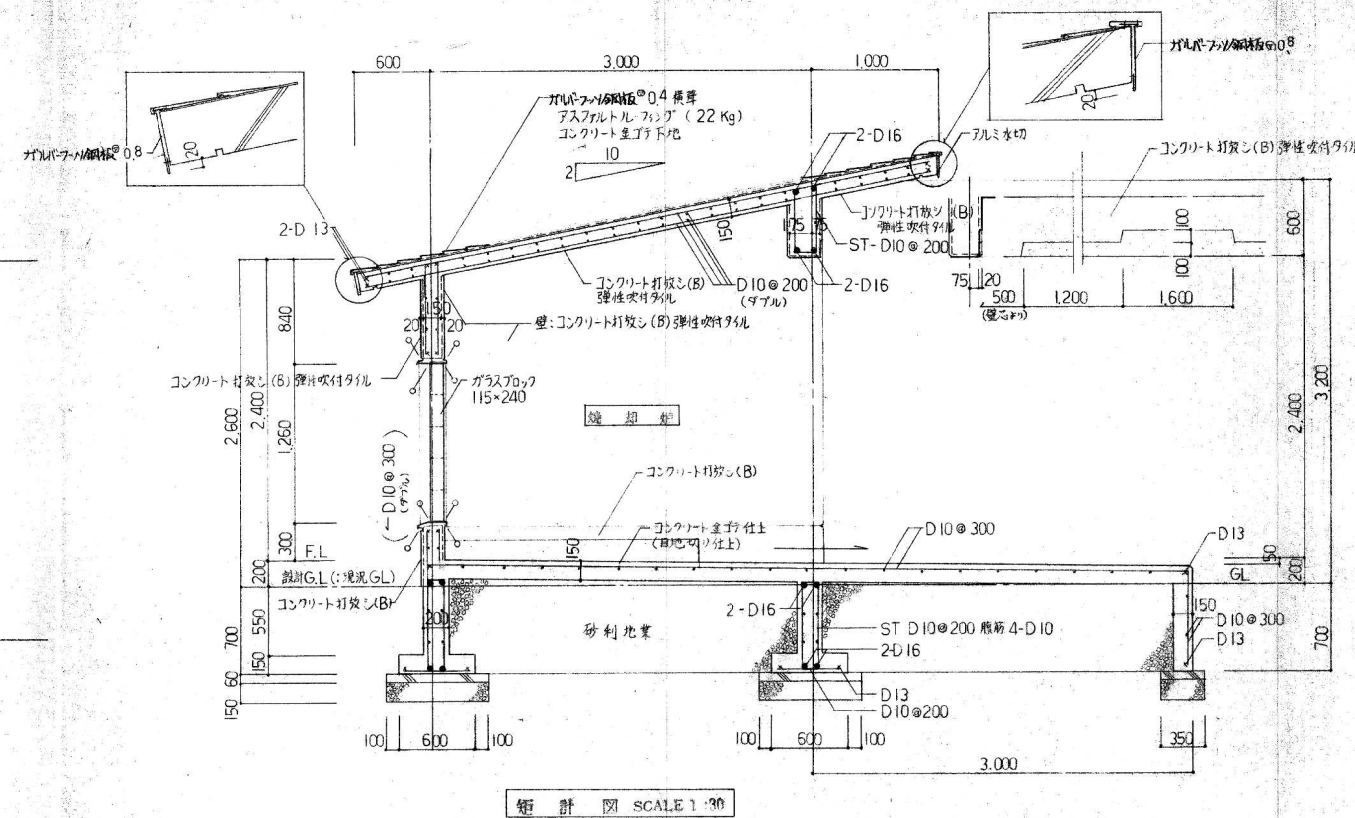
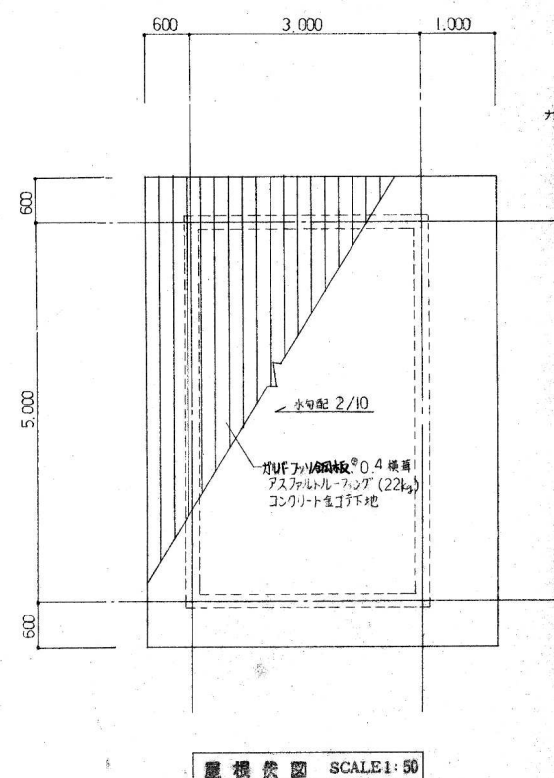
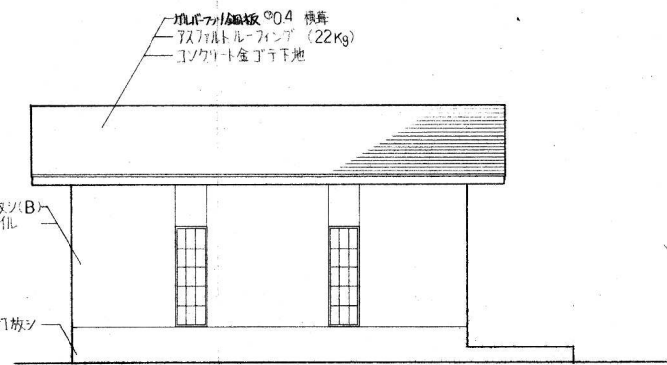
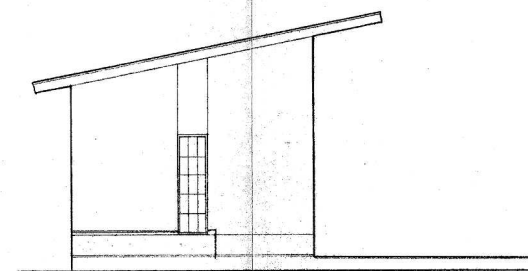
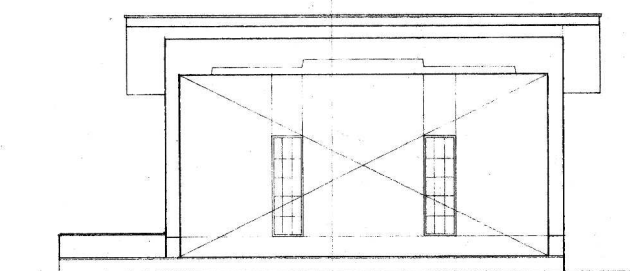
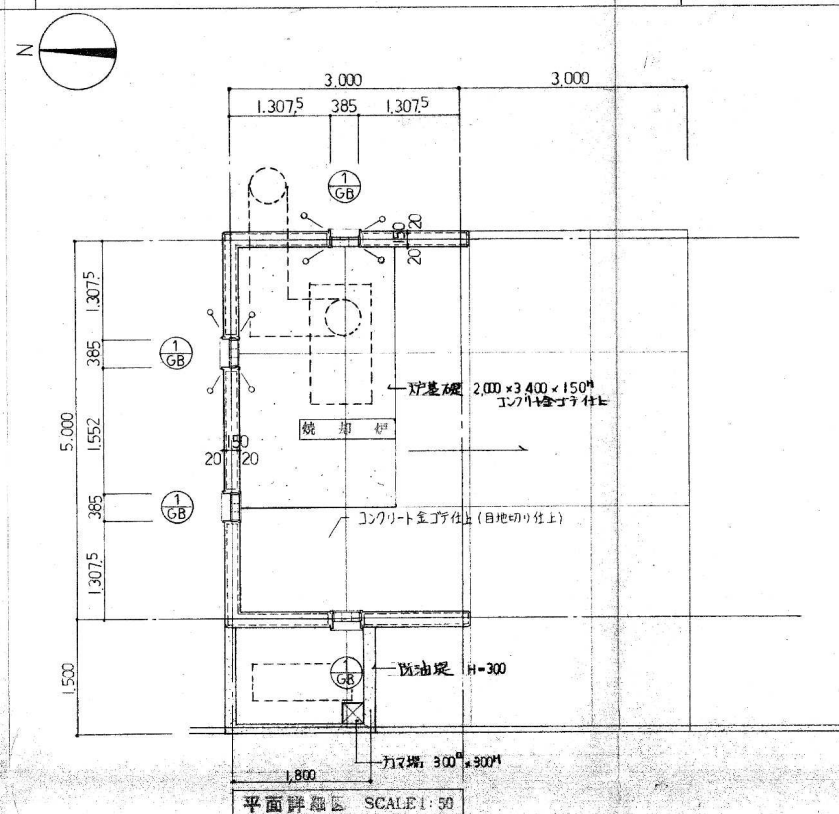


面積表 (全体) (㎡)		
符号	計算式	計
①	5.00 × 7.30	36.50
②	1.80 × 5.80	10.44
③	5.00 × 7.30	36.50
④	1.80 × 6.00	10.80
⑤	1.80 × 2.80	5.04
建築面積 ① + ② + ③ + ④ + ⑤		
		99.28
延べ床面積 ① + ② + ③ + ④ + ⑤		
		99.28

面積表 (各室) (㎡)		
焼却炉室	①	36.50
解剖室	③	36.50
待合室	④	10.80
保管庫	⑤	5.04
送迎室	②	10.44
合 計		
		99.28



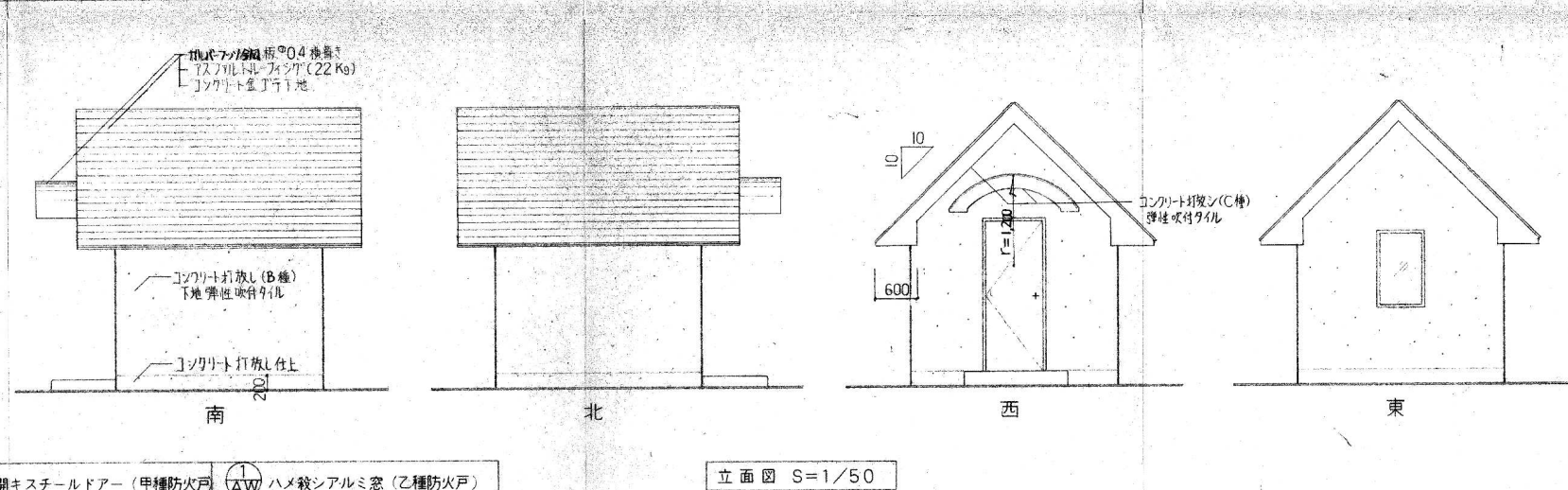
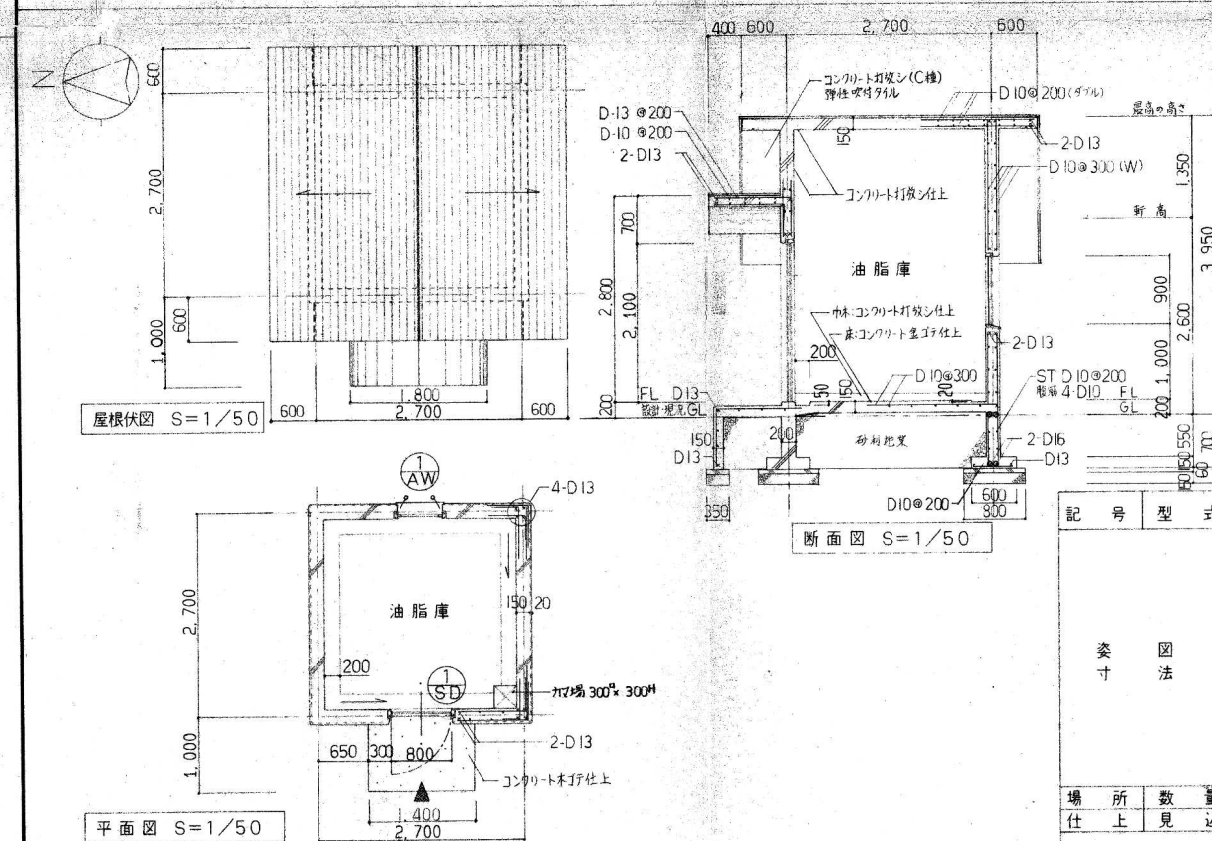
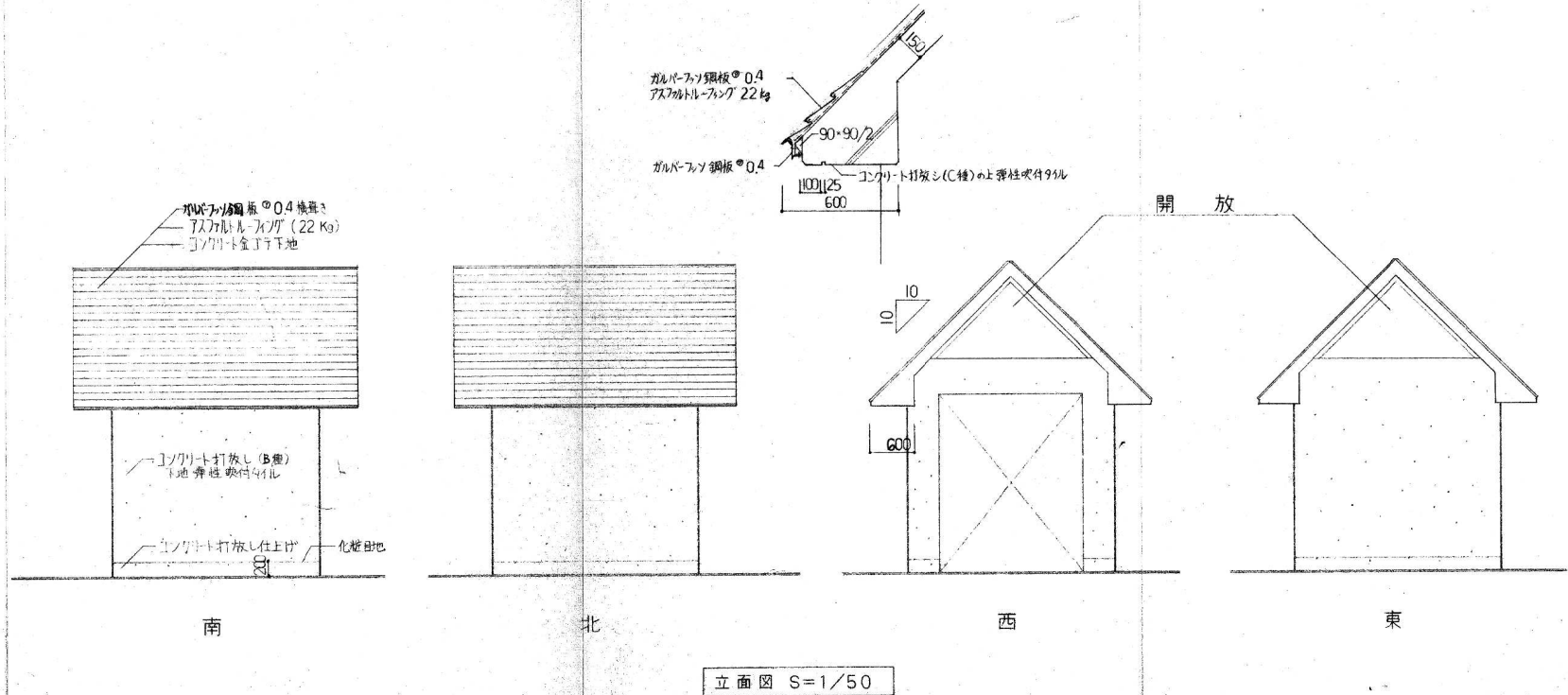
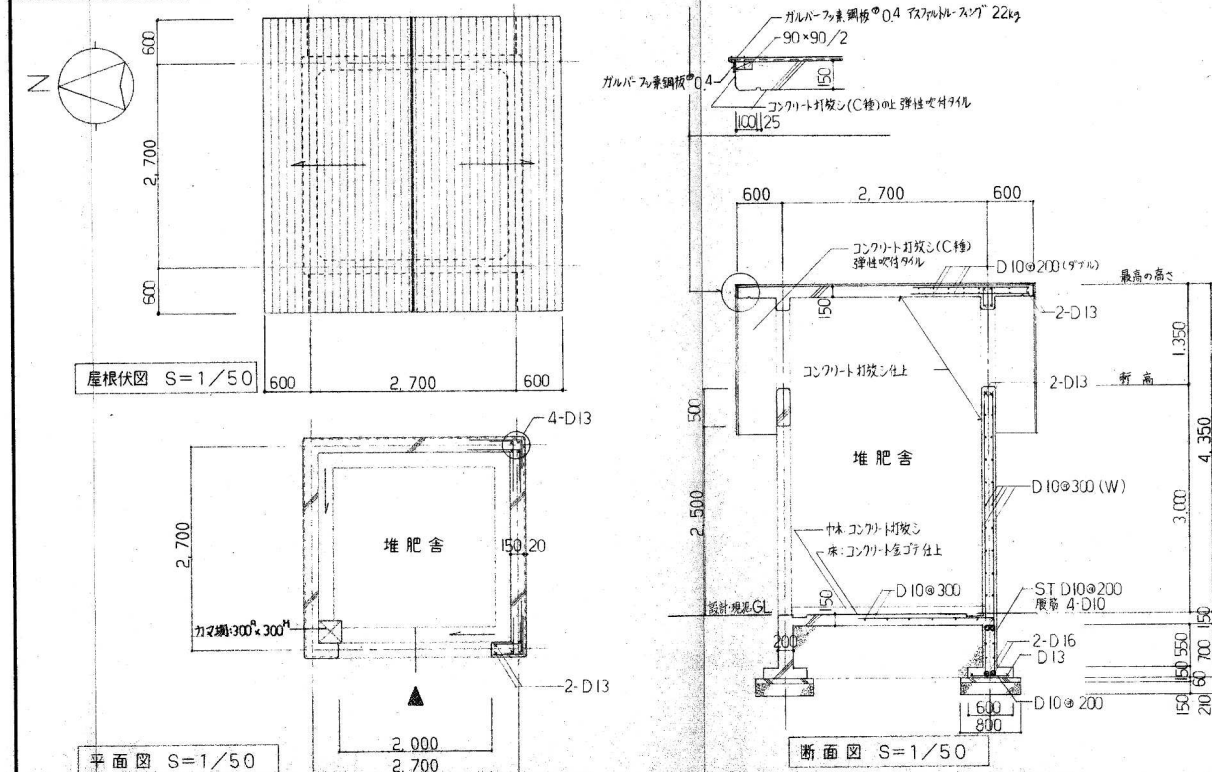
仕上表	
屋根	コンクリート金ゴテ下地 アスファルト・フリンダ(22kg)敷き ガルバリウム鋼板 厚さ t=0.4
軒	コンクリート打放シ(B) 弾性吸付タイル
天井	全上
壁	全上
巾木	コンクリート打放シ 仕上 (B種)
床	コンクリート金ゴテ 仕上 (目地切り仕上)



記号型式		ガラスアロウ	
数量	仕上見込	シルバー	100
	硝子	115 x 240 x 80 (カラー)	
	金物	アルミ金具, アルミサッシ	
	備考	目地シーリング	

課長	青森県花き振興促進センター (仮称) 新築工事
指導	建築士事務所
監理	建築士事務所
設計	建築士事務所
主査	建築士事務所
監査	建築士事務所

外 部 仕 上 表				記 号		内 部 仕 上 表									
		堆 肥 舎	油 脂 庫			室 名	床	巾 木	巾木高	腰 壁	塗 装	壁	塗 装	天 井	備 考
屋 根		ガルバリウム鋼板横葺き $\phi=0.4$ (エポキシ樹脂付アスファルト樹脂 $22kg$)	全 左			堆 肥 舎	コンクリート金ゴテ仕上	コンクリート打放し仕上	100	コンクリート打放し仕上	—	コンクリート打放し仕上		コンクリート打放し仕上	耐震、カマ場
軒 裏		コンクリート打放し (C種) 下地弾性吹付タイル	全 左												
外 壁		コンクリート打放し (B種) 下地弾性吹付タイル	全 左												
根 廻 り		コンクリート打放し仕上	全 左												
ス ロ ー プ			コンクリート木ゴテ仕上			油 脂 庫	全 上	全 上	100	全 上	—	全 上		全 上	耐震、カマ場



記号	型式	SD	片開キスチールドア (甲種防火戸)	AW	ハメ殺シアルミ窓 (乙種防火戸)
姿	図	法	800	600	
場	数	油脂庫	1	油脂庫	1
所	量	OP	100, 扉40	シルバー	70
仕	見	ドアクローザー、ピボットピン		硝子	納入り型板ガラス t=6.8
上	込	レバーハンドル (本締め付)		硝子	硝子金物一式
金	物	ステンレス金物			
備	考				