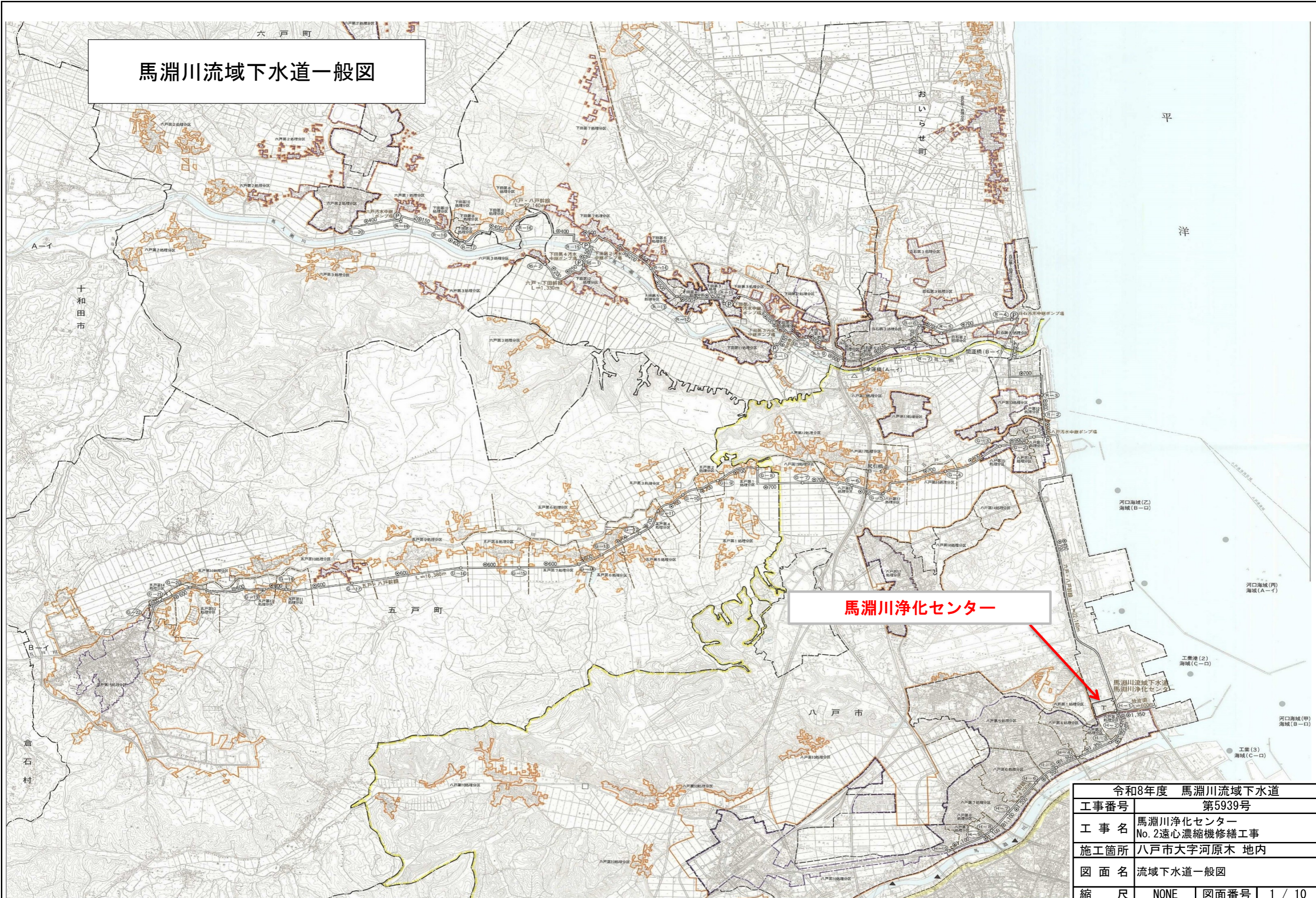


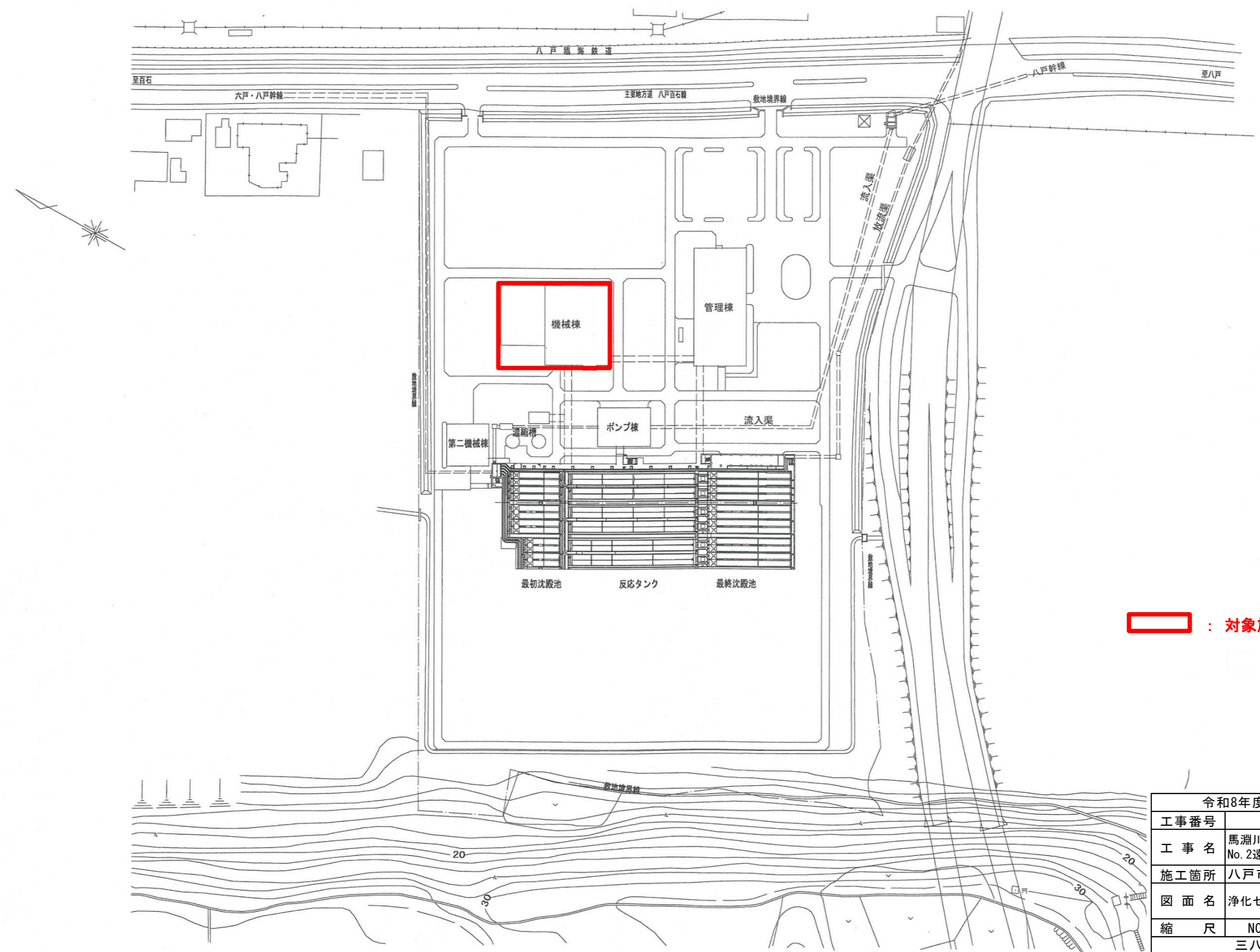
馬淵川流域下水道一般図



馬淵川浄化センター

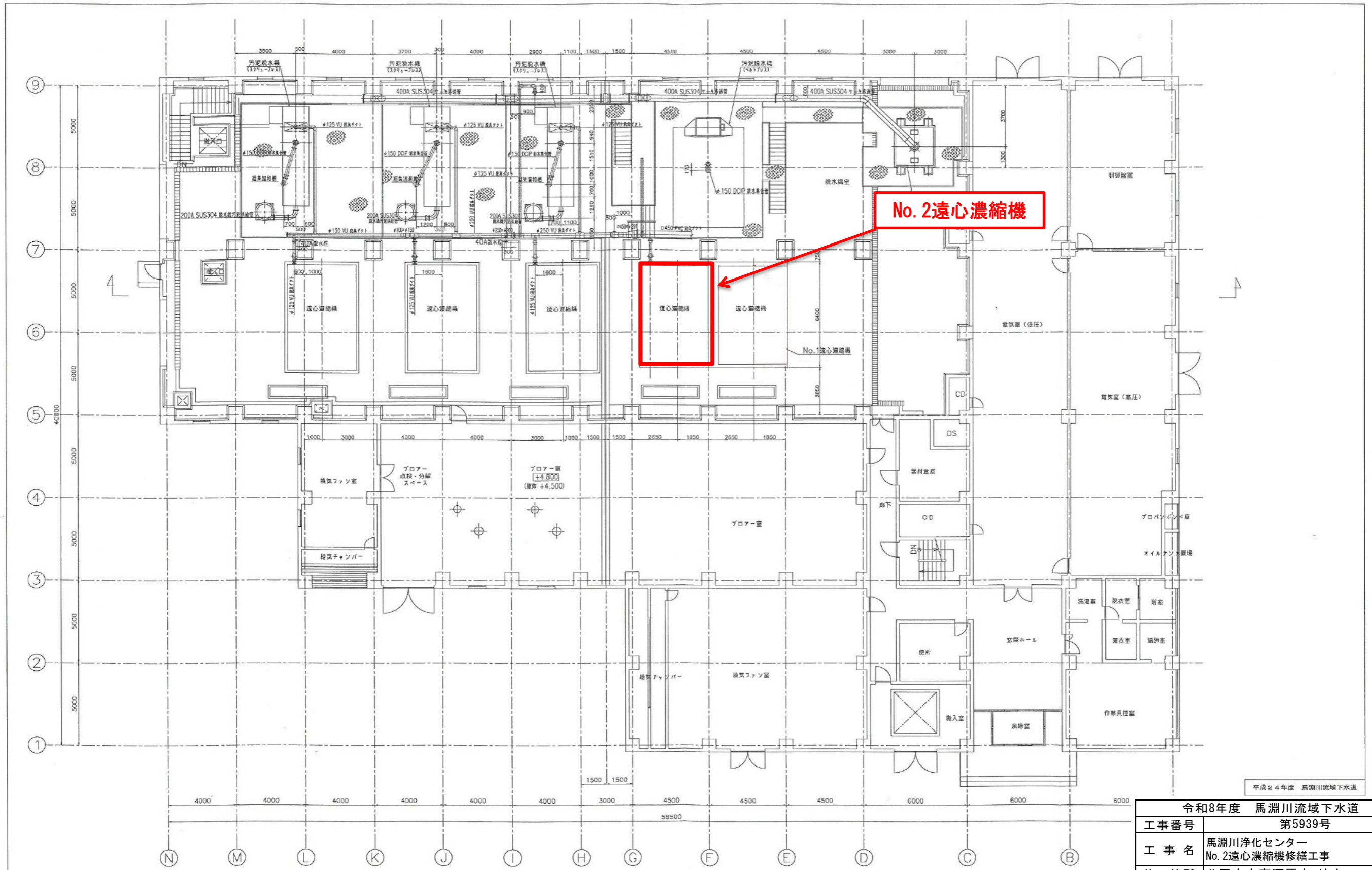
| | | | |
|----------------|----------------------------|------|--------|
| 令和8年度 馬淵川流域下水道 | | | |
| 工事番号 | 第5939号 | | |
| 工事名 | 馬淵川浄化センター No.2遠心濃縮機修繕工事 | | |
| 施工箇所 | 八戸市大字河原木 地内 | | |
| 図面名 | 流域下水道一般図 | | |
| 縮尺 | NONE | 図面番号 | 1 / 10 |
| 三八県土整備事務所 | | | |
| 青森県 | | | |

馬淵川浄化センター一般平面図 (S=1:1000)



: 対象施設

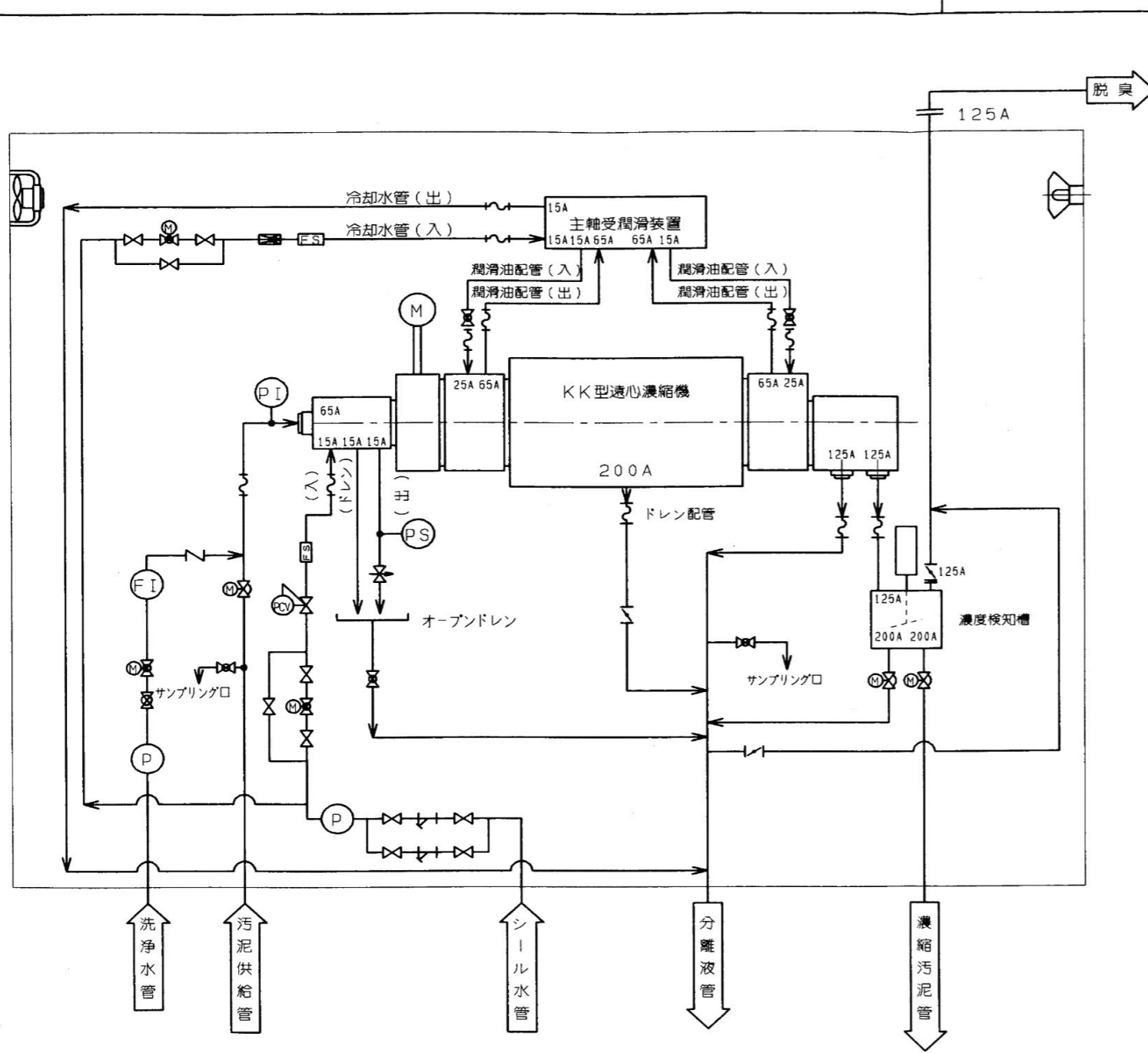
| | | | |
|----------------|----------------------------|------|--------|
| 令和8年度 馬淵川流域下水道 | | | |
| 工事番号 | 第5939号 | | |
| 工事名 | 馬淵川浄化センター No.2遠心濃縮機修繕工事 | | |
| 施工箇所 | 八戸市大字河原木 地内 | | |
| 図面名 | 浄化センター平面図 | | |
| 縮尺 | NONE | 図面番号 | 2 / 10 |
| 三八県土整備事務所 | | | |
| 青 森 県 | | | |



1階平面図 (上部) S=1:100

平成24年度 馬淵川流域下水道

| | | | |
|----------------|----------------------------|------|--------|
| 令和8年度 馬淵川流域下水道 | | | |
| 工事番号 | 第5939号 | | |
| 工事名 | 馬淵川浄化センター No.2遠心濃縮機修繕工事 | | |
| 施工箇所 | 八戸市大字河原木 地内 | | |
| 図面名 | 機械棟1階平面図 | | |
| 縮尺 | NONE | 図面番号 | 3 / 10 |
| 三八県土整備事務所 | | | |
| 青森県 | | | |

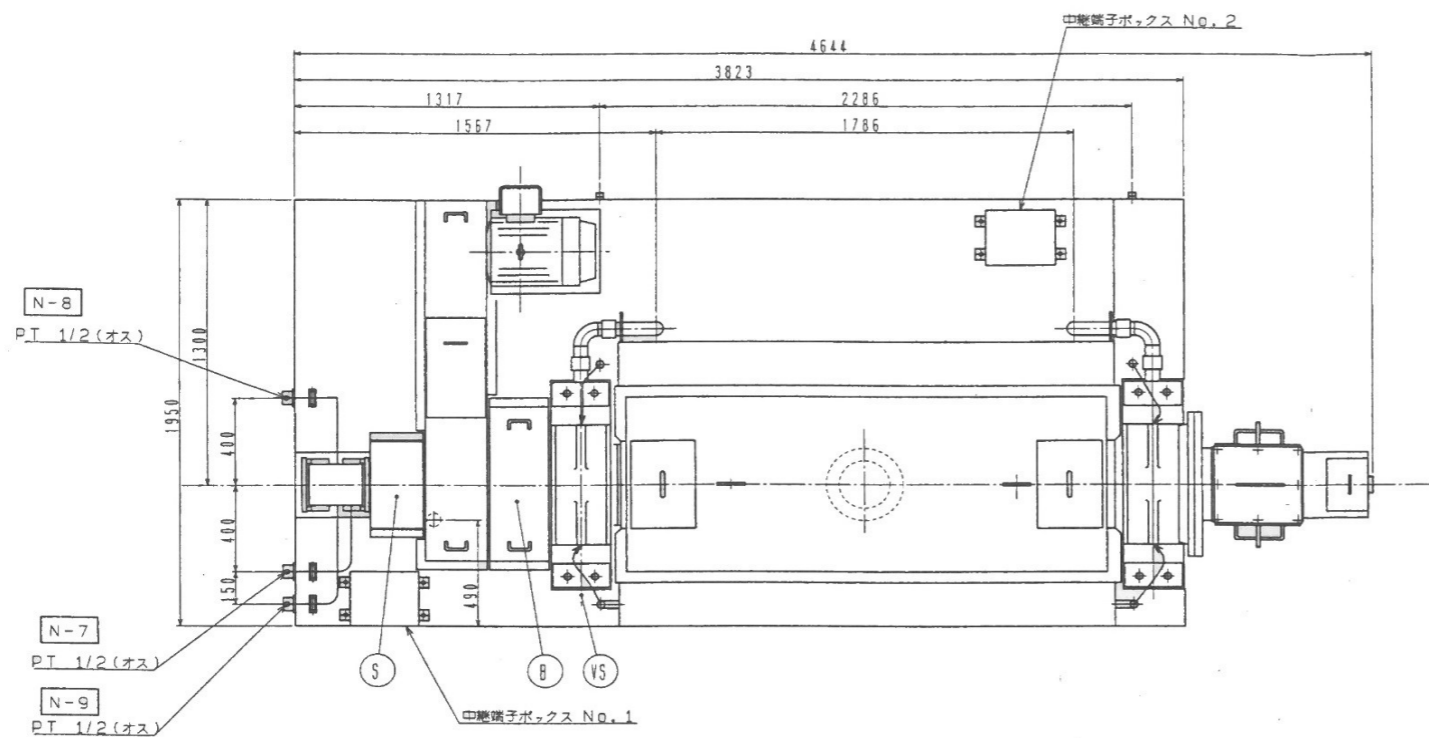


| | | | | |
|--------------|----------------------|------------|--------------|----------------|
| 来歴 CAREER | TKK063049 [A] → [B] | | | |
| 符号 MARKS | 変通番号 REVISION NO. | 日付 DATE | 担当 DESIGN | 承認 APPROVED |
| △ | | 19 . . . | | |
| | | 19 . . . | | |
| | | 19 . . . | | |
| | | 19 . . . | | |

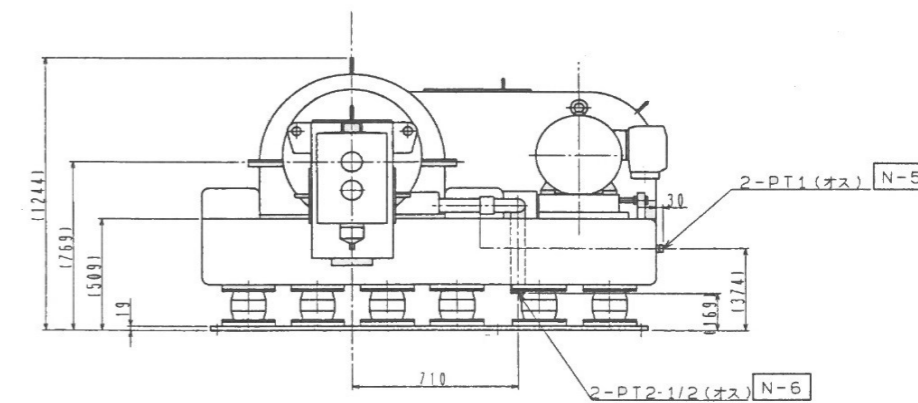
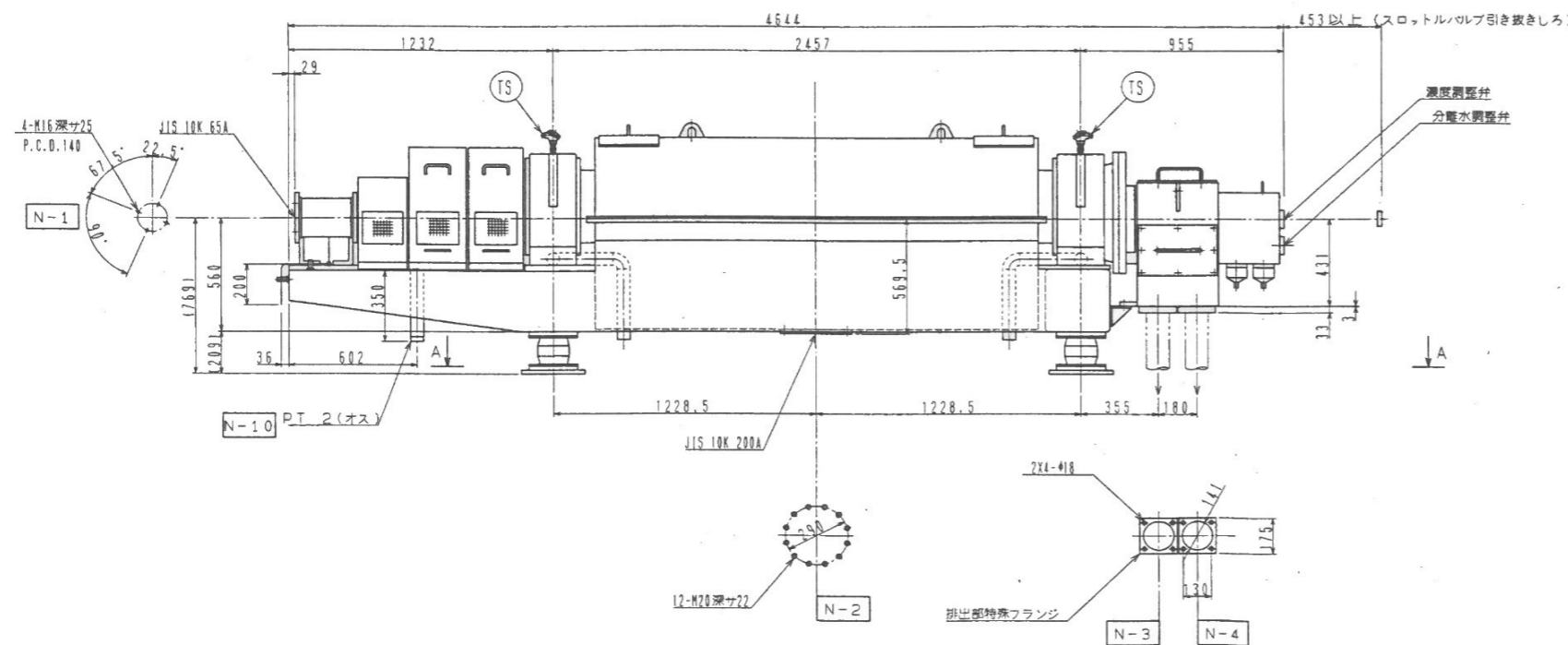
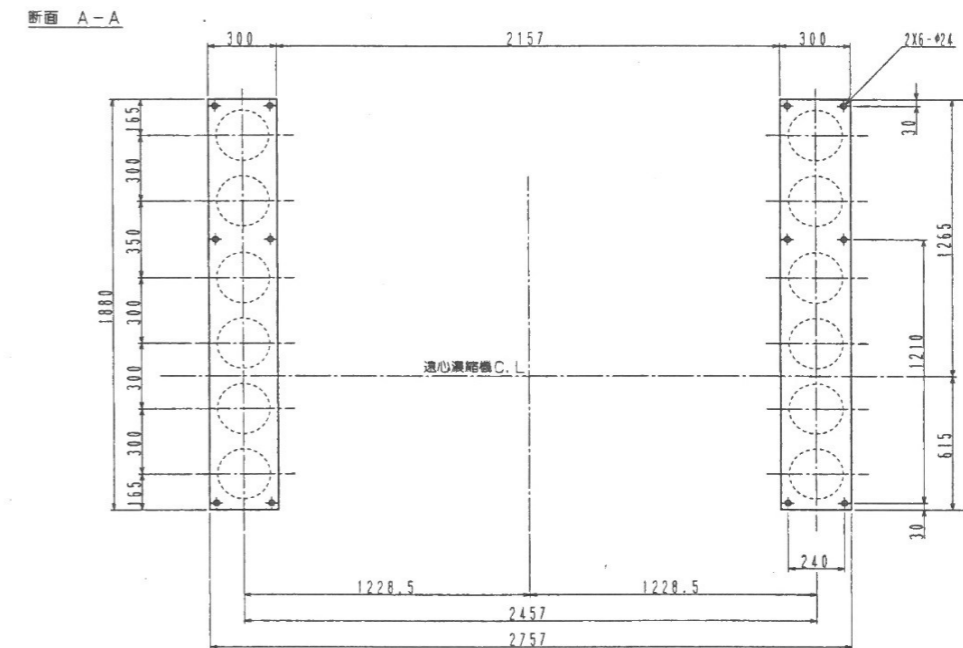
| 記号 | 名称 |
|------|-------------|
| ⊗ | 仕切弁 |
| ⊗ | ボール弁 |
| ⊗ | 電動ボール弁 |
| ⊗ | 電動偏心構造弁 |
| ⊗ | 伸縮継手 |
| [FS] | フロースイッチ |
| (P) | ラインポンプ |
| ⊗ | ストレーナー |
| ⊗ | 定流量弁 |
| ⊗ | 逆止弁 |
| (PI) | 圧力伝送器 |
| ⊗ | バタフライ弁/ダンパー |
| (FI) | 接点付流量計 |
| (PS) | 接点付圧力計 |
| ⊗ | 減圧弁 |
| ⊗ | ニードルバルブ |

| | | | |
|------------------|--------------|----------------|----------------------------|
| 形式 TYPE | KK-600 遠心濃縮機 | 計算重量 WEIGHT | Kg |
| 品名 | フローシート | | |
| NAME | (濃縮機) | 令和8年度 馬淵川流域下水道 | |
| 品番 PART NO. | TKK06 | 工事番号 | 第5939号 |
| | | 工事名 | 馬淵川浄化センター No.2遠心濃縮機修繕工事 |
| | | 施工箇所 | 八戸市大字河原木 地内 |
| | | 図面名 | No.2遠心濃縮機 フローシート |
| | | 縮尺 | NONE 図面番号 4 / 10 |
| 三八県土整備事務所 青森県 | | | |

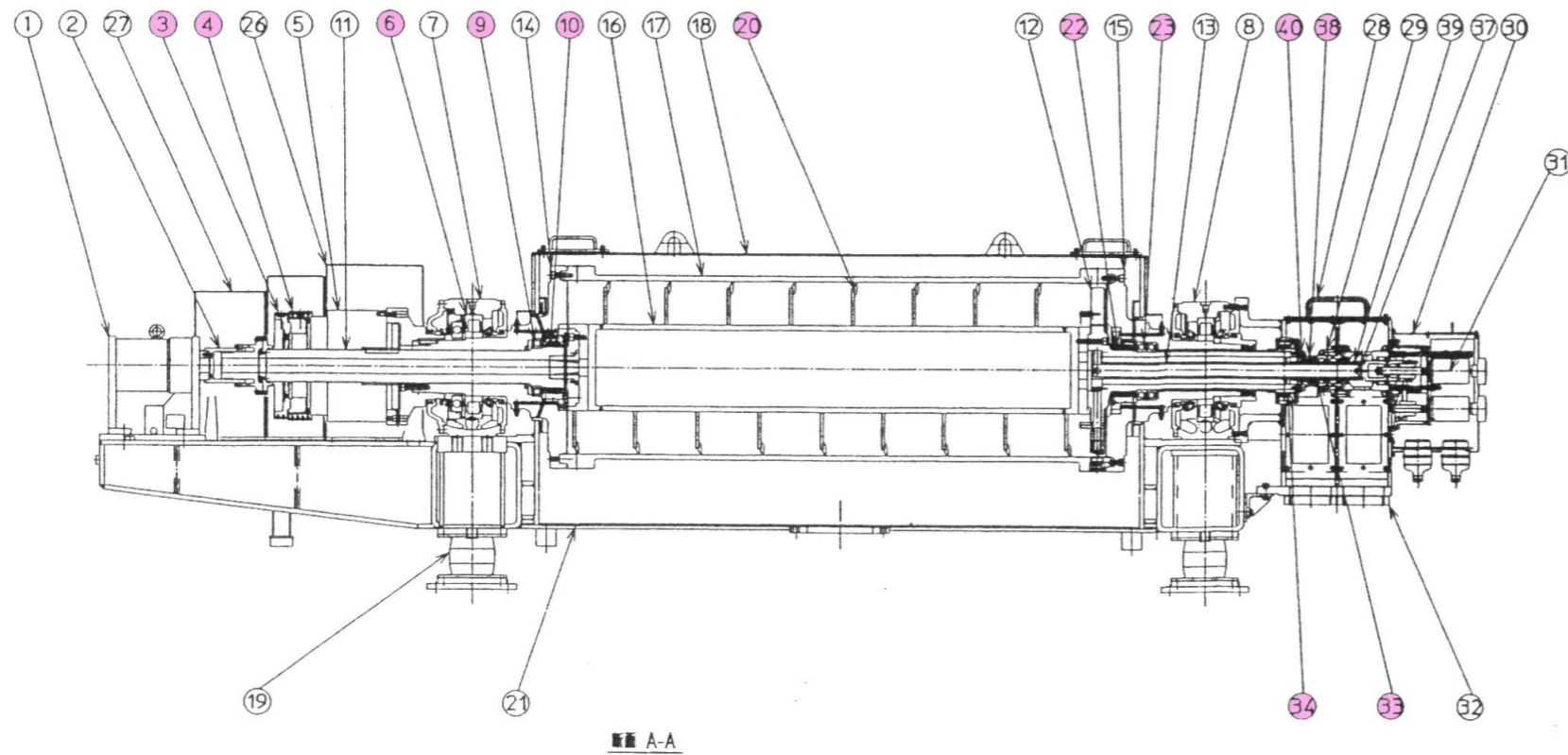
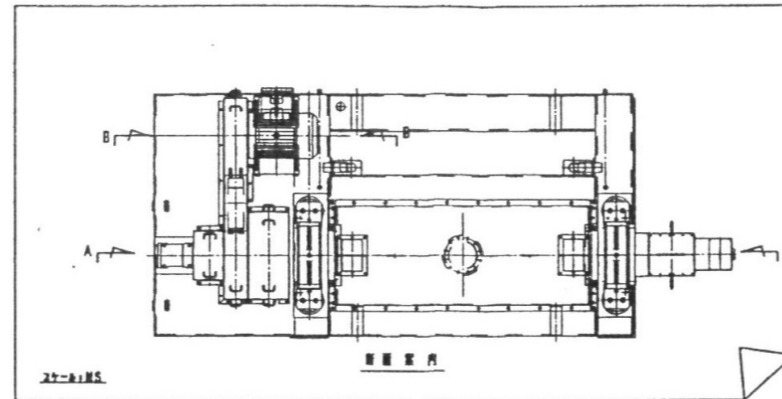
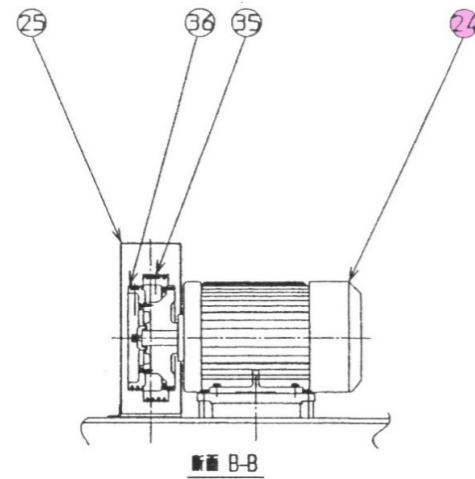
9 | 8 | 7 | 6 | 5 | 4 | 3



| ノズルリスト | | センサーリスト | |
|--------|-----------------------|------------|-----------|
| N-1 | 汚泥入口 JIS 10K 65A | VS | 異常振動検出 |
| N-2 | ケーシングドレン JIS 10K 200A | B | ボウル回転検出 |
| N-3 | 分離液排出口 特殊 125A | S | スクリュウ回転検出 |
| N-4 | 濃縮液排出口 特殊 125A | TS | 軸受温度検出 |
| N-5 | 潤滑油 入口 2-PT 1 | 電動機及び荷重リスト | |
| N-6 | 潤滑油 出口 2-PT 2-1/2 | 主 電 動 機 | 22Kw |
| N-7 | シール水 入口 PT 1/2 | 機械総重量 W | 7490Kg |
| N-8 | シール水 出口 PT 1/2 | 回転部重量 | 2830Kg |
| N-9 | シール水 ドレン PT 1/2 | 垂直荷重 W×1.3 | 9740Kg |
| N-10 | オールドレン PT 2 | 水平荷重 W×0.3 | 2250Kg |



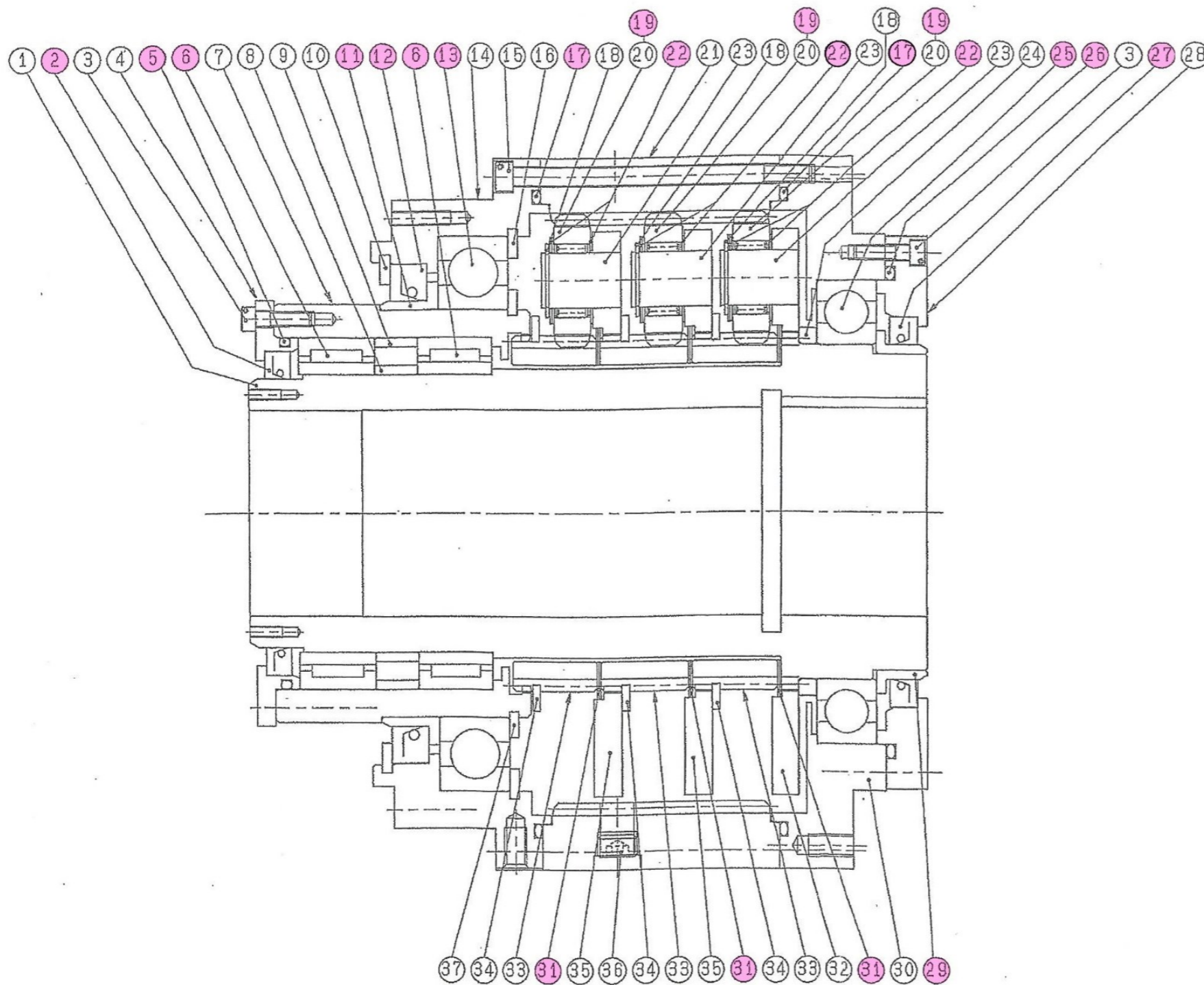
| 令和8年度 馬淵川流域下水道 | | | |
|----------------|----------------------------|------|--------|
| 工事番号 | 第5939号 | | |
| 工事名 | 馬淵川浄化センター No.2遠心濃縮機修繕工事 | | |
| 施工箇所 | 八戸市大字河原木 地内 | | |
| 図面名 | No.2遠心濃縮機外形図 | | |
| 縮 尺 | NONE | 図面番号 | 5 / 10 |
| 三八県土整備事務所 | | | |
| 青 森 県 | | | |



| 番号 | 部品名称 | 型式 | 数量 | 単位 | 備考 |
|-------|----------------------|---------------|----|----|-------|
| 1 | 回転継手 | 別紙詳細 | 1 | 台 | |
| 2 | フレキシブルジョイント | | 1 | 個 | |
| 3 | Vベルト | 5V-1180 | 2 | 本 | |
| 4 | Vベルト | 5V-1250 | 4 | 本 | |
| 5 | 遊星歯車減速機(差速装置) | 別紙詳細 | 1 | 台 | |
| 6 | メインベアリング | NU240 | 2 | 個 | |
| 7 | ピローブロック(固定側) | | 1 | 個 | |
| 8 | ピローブロック(自由側) | | 1 | 個 | |
| 9 | スラストベアリング | 16040 | 1 | 個 | |
| 10 | オイルシール | SC150*180*14 | 2 | 個 | |
| 11 | スクリージャーナル(供給側) | | 1 | 個 | |
| - | スクリージャーナル(供給側)ダストリング | | 1 | 個 | |
| 12 | スクリージャーナル(排出側) | | 1 | 個 | |
| - | スクリージャーナル(排出側)ダストリング | | 1 | 個 | |
| 13 | 濃縮液パイプ | | 1 | 個 | |
| 14 | ボウルヘッド(供給側) | | 1 | 個 | |
| 15 | ボウルヘッド(排出側) | | 1 | 個 | |
| 16 | スクリーコンベア | | 1 | 組 | |
| 17 | ボウル | | 1 | 個 | |
| 18 | アッパーケーシング | | 1 | 組 | |
| 19 | 防振ゴム | | 12 | 個 | |
| 20 | コンベアタイル | | 20 | 枚 | 550枚中 |
| 21 | フレーム | | 1 | 台 | |
| 22 | オイルシール | SC62*85*12 | 2 | 個 | |
| 23 | 円筒コロ軸受 | NU1026 | 1 | 個 | |
| 24 | 電動機 | 22kw 4P 400V | 1 | 台 | |
| 25 | Vベルトカバー | | 1 | 個 | |
| 26 | 減速機カバー | | 1 | 個 | |
| 27 | フレキシブルジョイントカバー | | 1 | 個 | |
| 28 | スロットルバルブケーシング | | 1 | 個 | |
| 29 | スロットルバルブユニット | | 1 | 組 | |
| 30 | ステッピングモーターカバー | | 1 | 個 | |
| 31 | ステッピングモーター | アタッチメント部品含む | 2 | 個 | |
| 32 | 排出部特殊フランジ | | 1 | 個 | |
| 33 34 | オイルシール | TCN150*180*14 | 6 | 個 | |
| 35 | Vブリー(ボウル) | | 2 | 個 | |
| 36 | Vブリー(スクリー) | | 2 | 個 | |
| 37 | 濃縮液バルブ(A) | | 1 | 個 | |
| 38 | 分離液バルブ(A) | | 1 | 個 | |
| 39 | 濃縮液オリフィスリング | | 1 | 個 | |
| 40 | 分離液オリフィスリング | | 1 | 個 | |
| - | Oリング | P130 | 1 | 個 | |
| - | Oリング | P105 | 1 | 個 | |
| - | 組合アンギュラ玉軸受 | 7026CDF | 1 | 個 | |
| - | カムフォロア | KR16 | 12 | 個 | |
| - | Oリング(フェルト含む) | NBR等 | 1 | 式 | |
| - | ボルト類(小部品含む) | | 1 | 式 | |
| - | 深溝玉軸受 | 6002ZZ | 1 | 個 | |
| - | スラストベアリング | 51104 | 2 | 個 | |
| - | 平行キー | | 1 | 個 | |
| - | 廻り止めピン | | 2 | 個 | |
| - | ダイヤルインジケータ | | 2 | 個 | |
| - | 近接センサー | | 6 | 個 | |
| - | フローゲージ | | 1 | 個 | |
| - | 潤滑油ユニット用フィルターエレメント | | 2 | 個 | |
| - | 潤滑油ユニット用オイル | 20L缶 | 5 | 缶 | |
| - | バルブコントロール | | 2 | 台 | |
| - | 攪拌金具用タイル | | 8 | 枚 | |

| 令和8年度 馬淵川流域下水道 | | | |
|----------------|----------------------------|------|--------|
| 工事番号 | 第5939号 | | |
| 工事名 | 馬淵川浄化センター No.2遠心濃縮機修繕工事 | | |
| 施工箇所 | 八戸市大字河原木 地内 | | |
| 図面名 | No.2遠心濃縮機構造断面図 | | |
| 縮尺 | NONE | 図面番号 | 6 / 10 |
| 三八県土整備事務所 | | | |
| 青 森 県 | | | |

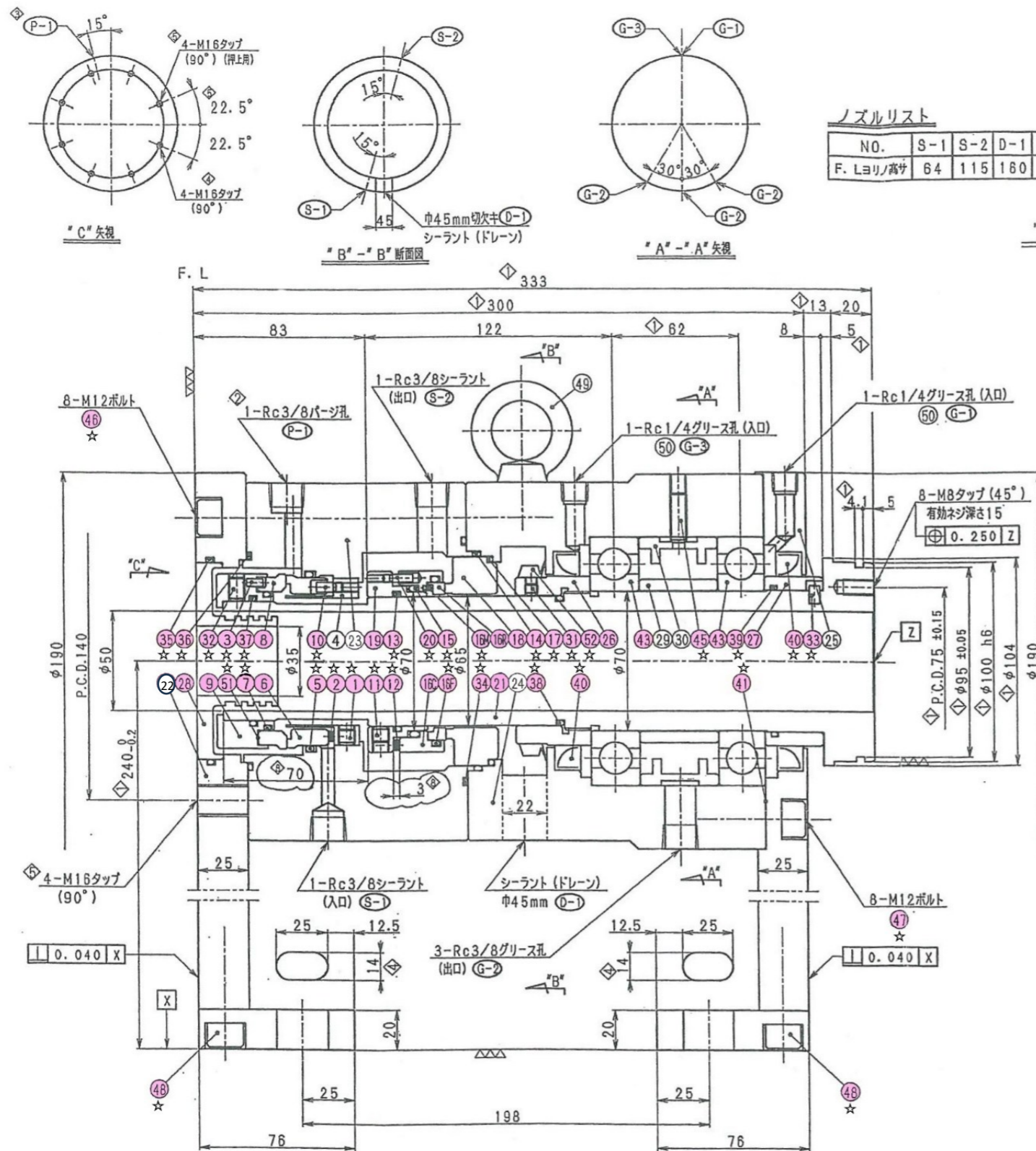
※着色部は部品交換を表す



| 番号 | 部品名称 | 型式 | 数量 | 単位 | 備考 |
|----|-----------|-----------------|----|----|----|
| 1 | 出力軸 | | 1 | 個 | |
| 2 | オイルシール | MHS145*175*14LP | 1 | 個 | |
| 3 | 六角穴付ボルト | M8*30 | 16 | 個 | |
| 4 | 入力側カバー(1) | | 1 | 個 | |
| 5 | Oリング | IAG180 | 1 | 個 | |
| 6 | 針状コ軸受 | NA4830 | 2 | 個 | |
| 7 | 入力軸 | | 1 | 個 | |
| 8 | スペーサ(1) | | 1 | 個 | |
| 9 | スペーサ(2) | | 1 | 個 | |
| 10 | 穴用止メ輪 | | 1 | 個 | |
| 11 | 入力側カラー | 11 | 1 | 個 | |
| 12 | オイルシール | MHS230*270*20LP | 1 | 個 | |
| 13 | 玉軸受 | #6944 | 1 | 個 | |
| 14 | 入力側カバー(2) | | 1 | 個 | |
| 15 | 六角穴付ボルト | M10*160 | 12 | 個 | |
| 16 | 穴用止メ輪 | | 1 | 個 | |
| 17 | Oリング | IAG340 | 2 | 個 | |
| 18 | 軸用止メ輪 | | 10 | 組 | |
| 19 | 針状コ軸受 | PK30*40*19.8*1 | 10 | 個 | |
| 20 | 遊星歯車 | | 10 | 個 | |
| 21 | 内歯歯車 | | 1 | 個 | |
| 22 | 鋼板軌道輪 | AS1106(AS3047) | 30 | 個 | |
| 23 | ピン | | 10 | 個 | |
| 24 | スペーサ(3) | | 1 | 個 | |
| 25 | 玉軸受 | #6936 | 1 | 個 | |
| 26 | Oリング | IAG255 | 1 | 個 | |
| 27 | オイルシール | MHS180*210*15LP | 1 | 個 | |
| 28 | 出力側カバー(1) | | 1 | 個 | |
| 29 | 出力側カラー | 29 | 1 | 個 | |
| 30 | 出力側カバー(2) | | 1 | 個 | |
| 31 | 鋼板軌道輪 | AS1132 | 6 | 個 | |
| 32 | キャリア | | 1 | 個 | |
| 33 | 太陽歯車 | | 3 | 個 | |
| 34 | 軸用止メ輪 | | 3 | 個 | |
| 35 | キャリア | | 2 | 個 | |
| 36 | 六角穴付ボルト | PT1/2 | 4 | 個 | |
| 37 | 軸用止メ輪 | | 1 | 個 | |
| - | ボルト類 | | 1 | 式 | |
| - | ギアオイル | 150相当 | 1 | 式 | |

※着色部は部品交換を表す

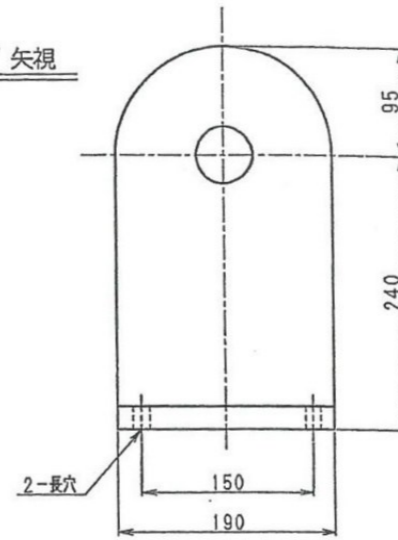
| | | | |
|----------------|----------------------------|------|--------|
| 令和8年度 馬淵川流域下水道 | | | |
| 工事番号 | 第5939号 | | |
| 工事名 | 馬淵川浄化センター No.2遠心濃縮機修繕工事 | | |
| 施工箇所 | 八戸市大字河原木 地内 | | |
| 図面名 | No.2遠心濃縮機 遊星歯車減速機詳細図 | | |
| 縮尺 | NONE | 図面番号 | 7 / 10 |
| 三八県土整備事務所 | | | |
| 青 森 県 | | | |



ノズルリスト

| NO. | S-1 | S-2 | D-1 | P-1 | G-1 | G-2 | G-3 |
|------------|-----|-----|-----|-----|-----|-----|-----|
| F. L.ヨリ/高さ | 64 | 115 | 160 | 45 | 290 | 236 | 186 |

"C" 矢視



T. W = 70 kg

| | |
|------|--------|
| 機器型式 | RC-401 |
| 機器号機 | 1026 |

数量 本体: 1台 予備:

仕様条件

| | | |
|----|-----|---|
| 機内 | 内容物 | 下水汚泥 (0.2~2%) |
| | 温度 | 常温 |
| | 圧力 | Nor. 1~3.5 kg/cm ² G Max. 10 kg/cm ² G |
| | 回転数 | 1890 rpm (供給側から見てCW) |

| | | |
|-----------|----|-----------------------------|
| シラント (循環) | 流体 | 温水 (ストレーナ100mesh) |
| | 温度 | A. T (Max. 60℃) |
| | 圧力 | 機内圧力+2 kg/cm ² G |
| | 流量 | 3 L/min. |

| |
|----------------------------|
| 70B8603-K |
| 軸タンケンシールセコウ手配NO. 70B3056-K |
| 70A6427-K |

注意事項

- ロータリージョイントの取付精度は、軸心平行度 0.05mm以下、軸心角度カップリング外径に於いて0.05mm以下とする。
- 軸のスラストの動きは0.2mm以下とする。
- グリースの初回充填量は250cc、グリース補充量は120cc/6ヶ月、使用グリースはモビルグリース#28とする。
- 許容潤滑量は左右各々10cc/Hr以下とする。

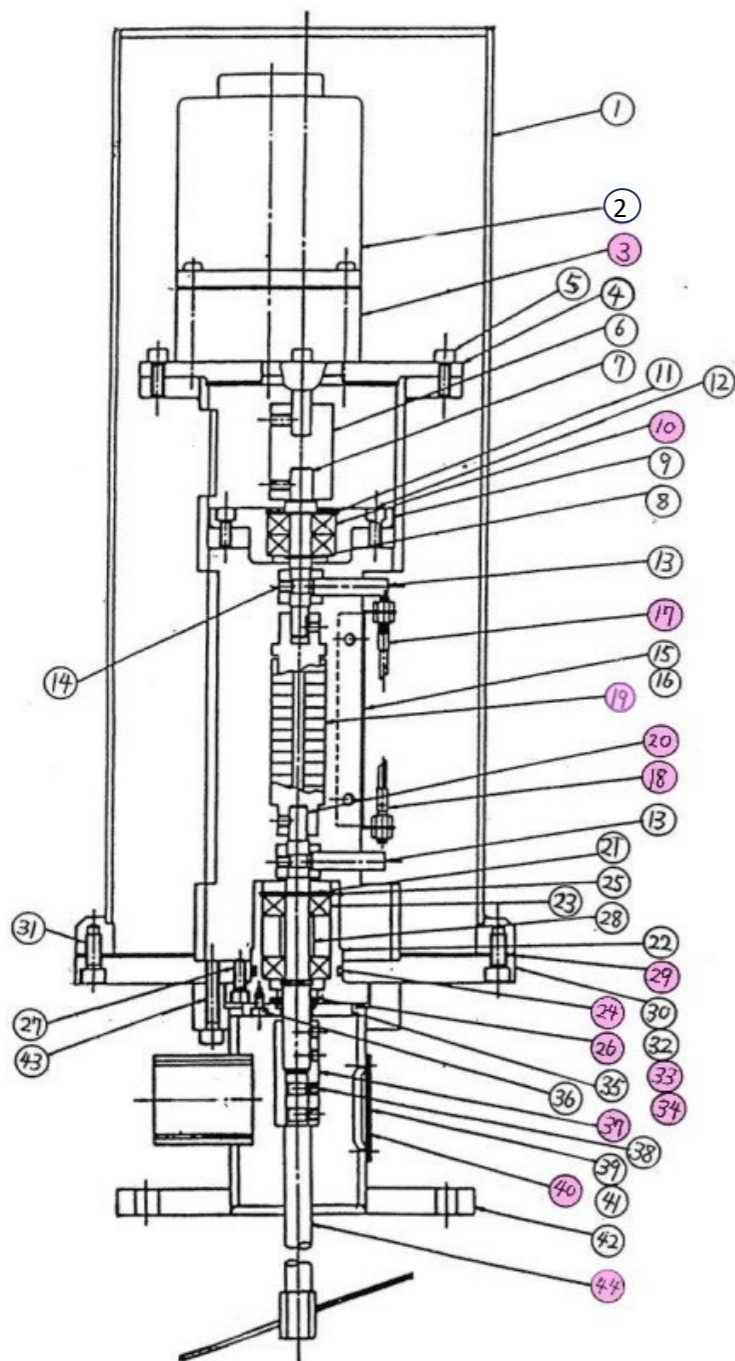
| 番号 | 部品名称 | 型式 | 数量 | 単位 | 備考 |
|-------|-------------|-----------------|----|----|----|
| ☆ 1 | セットスクリュー | 401601 MB | 2 | 個 | |
| ☆ 2 | スプリング | 401702 | 8 | 個 | |
| ☆ 3 | ピン | 410367 φ4*8 | 4 | 個 | |
| ☆ 4 | リテーナー | 69-478011 | 1 | 個 | |
| ☆ 5 | Oリング | φ85.32*φ3.53 | 1 | 個 | |
| ☆ 6 | シールリング | 21-477894 | 1 | 個 | |
| ☆ 7 | Oリング | φ64.4*φ3.1 | 1 | 個 | |
| ☆ 8 | ロータリーシート | 21-477895 | 1 | 個 | |
| ☆ 9 | ロータリーバックメタル | 49-478012 | 1 | 個 | |
| ☆ 10 | スプリングピン | 401603 M5*8 | 4 | 個 | |
| ☆ 11 | セットスクリュー | 401601 M8 | 2 | 個 | |
| ☆ 12 | スプリング | 401702 | 16 | 個 | |
| ☆ 13 | Oリング | φ64.4*φ3.1 | 1 | 個 | |
| ☆ 14 | Oリング | φ104.4*φ3.1 | 1 | 個 | |
| ☆ 15 | Oリング | φ69.44*φ3.53 | 1 | 個 | |
| ☆ 16R | シールフェース | 393706-R-φ70 | 1 | 個 | |
| ☆ 16C | シールバックメタル | 45-396006-C-φ70 | 1 | 組 | |
| ☆ 16F | Oリング | 393706-F-φ70 | 1 | 個 | |
| ☆ 16M | ピン | 410367 φ2*4 | 1 | 個 | |
| ☆ 17 | インサートバック | φ98.02*φ3.53 | 1 | 個 | |
| ☆ 18 | インサート | 03-477896 | 1 | 個 | |
| ☆ 19 | スリーブカラー | 58-396009-70/65 | 1 | 個 | |
| ☆ 20 | スプリングピン | 401603 M4*10 | 4 | 個 | |
| ☆ 21 | スリーブ | 58-315433 | 1 | 台分 | |
| ☆ 22 | シールフランジ | 52-315434 | 1 | 台分 | |
| ☆ 23 | シールカバー | 59-315435 | 1 | 台分 | |
| ☆ 24 | ベアリングケース | 55-315436 | 1 | 台分 | |
| ☆ 25 | カバー | 59-315437 | 1 | 個 | |
| ☆ 26 | アダプター | 69-478013 | 1 | 個 | |
| ☆ 27 | アダプター | 69-478014 | 1 | 個 | |
| ☆ 28 | 逆流防止リング | 69-478015 | 1 | 個 | |
| ☆ 29 | スペーサー | 62-478053 | 1 | 個 | |
| ☆ 30 | スペーサー | 62-478016 | 1 | 個 | |
| ☆ 31 | セットスクリュー | M6*6 | 2 | 個 | |
| ☆ 32 | セットスクリュー | M8*12 | 4 | 個 | |
| ☆ 33 | 廻り止メピン | 410367 φ5*9 | 1 | 個 | |
| ☆ 34 | Oリング | φ119.4*φ3.1 | 1 | 個 | |
| ☆ 35 | Oリング | φ99.4*φ3.1 | 1 | 個 | |
| ☆ 36 | Oリング | φ104.4*φ3.1 | 1 | 個 | |
| ☆ 37 | Oリング | φ59.4*φ3.1 | 1 | 個 | |
| ☆ 38 | Oリング | φ59.4*φ3.1 | 1 | 個 | |
| ☆ 39 | Oリング | φ71.12*φ2.62 | 1 | 個 | |
| ☆ 40 | オイルシール | SC85 110 13 | 2 | 個 | |
| ☆ 41 | バック | φ188*φ125*0.2t | 1 | 個 | |
| ☆ 43 | ベアリング | #6214CM | 2 | 個 | |
| ☆ 45 | セットスクリュー | M8*25 (棒先) | 1 | 個 | |
| ☆ 46 | 六角穴付ボルト | M12*140 | 8 | 個 | |
| ☆ 47 | 六角穴付ボルト | M12*25 | 8 | 個 | |
| ☆ 48 | 六角穴付ボルト | M12*25 | 6 | 個 | |
| ☆ 49 | アイボルト | M12 | 2 | 個 | |
| ☆ 50 | グリースニップル | A-R1/4 | 2 | 個 | |
| ☆ 51 | シートバック | 80-478054 | 1 | 個 | |
| ☆ 52 | Vリング | 80-478054 | 1 | 個 | |
| ☆ - | ボルト類 | | 1 | 式 | |

☆印: スプリング・オイルシール・Oリング類 1式

※着色部は部品交換を表す

| | |
|----------------|----------------------------|
| 令和8年度 馬淵川流域下水道 | |
| 工事番号 | 第5939号 |
| 工事名 | 馬淵川浄化センター No.2遠心濃縮機修繕工事 |
| 施工箇所 | 八戸市大字河原木 地内 |
| 図面名 | No.2遠心濃縮機 回転継手詳細図 |
| 縮尺 | NONE 図面番号 8 / 10 |
| 三八県土整備事務所 | |
| 青森県 | |

【トルクセンサー組立図】

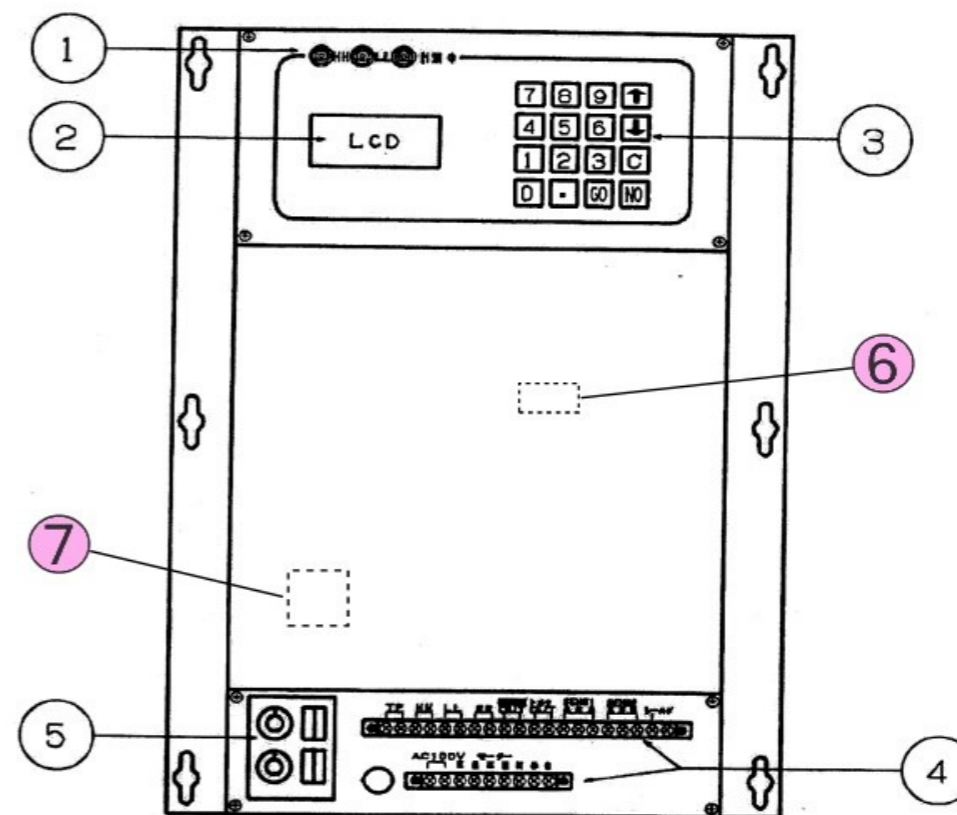


| | | |
|----|-------------|--|
| 1 | キャップ | |
| 2 | モーター 1台 | |
| 3 | ギヤヘッド 1個 | |
| 4 | モーター取付板 | |
| 5 | ボルト | |
| 6 | カップリング | |
| 7 | 上部軸 | |
| 8 | 止め輪 | |
| 9 | ベアリングハウジング | |
| 10 | ベアリング 4個 | |
| 11 | 止め輪 | |
| 12 | ボルト | |
| 13 | 検知棒 | |
| 14 | 止めネジ | |
| 15 | センサー取付板 | |
| 16 | ボルト | |
| 17 | 近接スイッチ 1個 | |
| 18 | 近接スイッチ 1個 | |
| 19 | トルク検知器 1個 | |
| 20 | 磁気シール軸 1個 | |
| 21 | 止め輪 | |
| 22 | 磁気シールハウジング | |
| 23 | ベアリング | |
| 24 | Oリング 1個 | |
| 25 | 止め輪 | |
| 26 | 磁気シール 1式 | |
| 27 | ボルト | |
| 28 | スペーサー | |
| 29 | ゴムパッキン | |
| 30 | 架台 | |
| 31 | ボルト | |
| 32 | 小ネジ | |
| 33 | メタルコネクター 1個 | |
| 34 | メタルコネクター 1個 | |
| 35 | 磁気シールキャップ | |
| 36 | ボルト | |
| 37 | ジョイント 1個 | |
| 38 | 止めネジ | |
| 39 | カバー | |
| 40 | ゴム板 1個 | |
| 41 | ボルト | |
| 42 | 取付フランジ | |
| 43 | ボルト | |
| 44 | 検出羽根 | |

☆

☆印:ゴムパッキン類 1式

【パネル配置図】



- ① 表示LED(左より、HH接点出力、LL設定出力、計測中)
- ② LCD(液晶)表示
- ③ テンキー(操作キー)
- ④ 電源および各信号入出力用端子台
- ⑤ 制御時限タイマー
- ⑥ バックアップ電池 1個
- ⑦ スピードコントロールパック 1個

※着色部は部品交換を表す

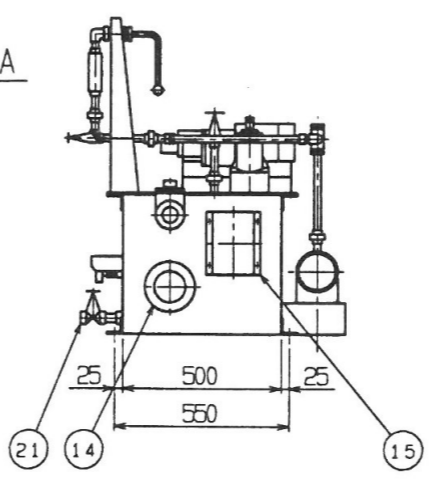
| | | | |
|----------------|----------------------------|------|--------|
| 令和8年度 馬淵川流域下水道 | | | |
| 工事番号 | 第5939号 | | |
| 工事名 | 馬淵川浄化センター No.2遠心濃縮機修繕工事 | | |
| 施工箇所 | 八戸市大字河原木 地内 | | |
| 図面名 | No.2遠心濃縮機 濃度検出装置組立図 | | |
| 縮尺 | NONE | 図面番号 | 9 / 10 |
| 三八県土整備事務所 | | | |
| 青森県 | | | |

| | | | | |
|--------|-------------------|------|--------|----------|
| 承認 | KG NO. B200104M Δ | | | |
| CAREER | | | | |
| 符号 | 変更番号 | 日付 | 担当 | 承認 |
| MARKS | REVISION NO. | DATE | DESIGN | APPROVED |
| | | | | |
| | | | | |
| | | | | |
| | | | | |

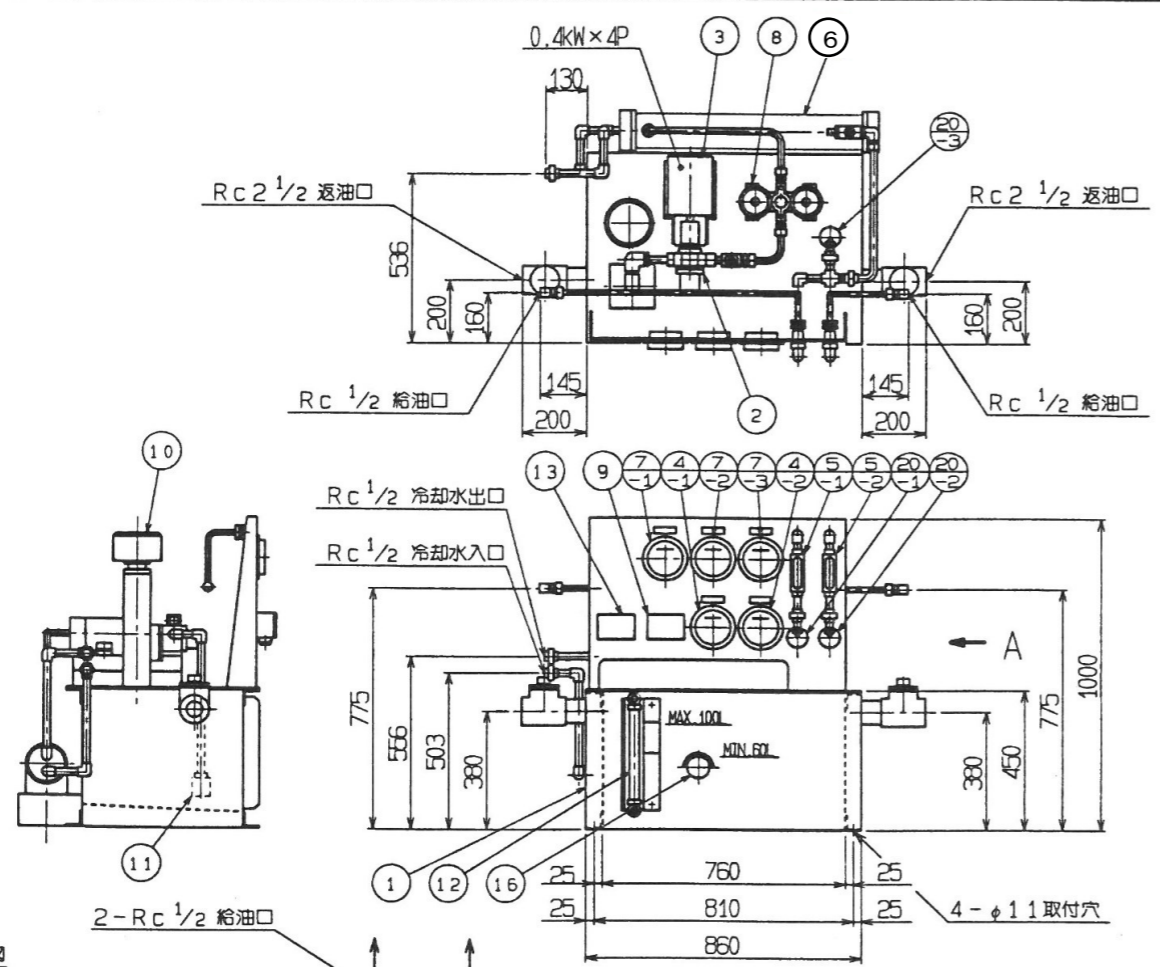
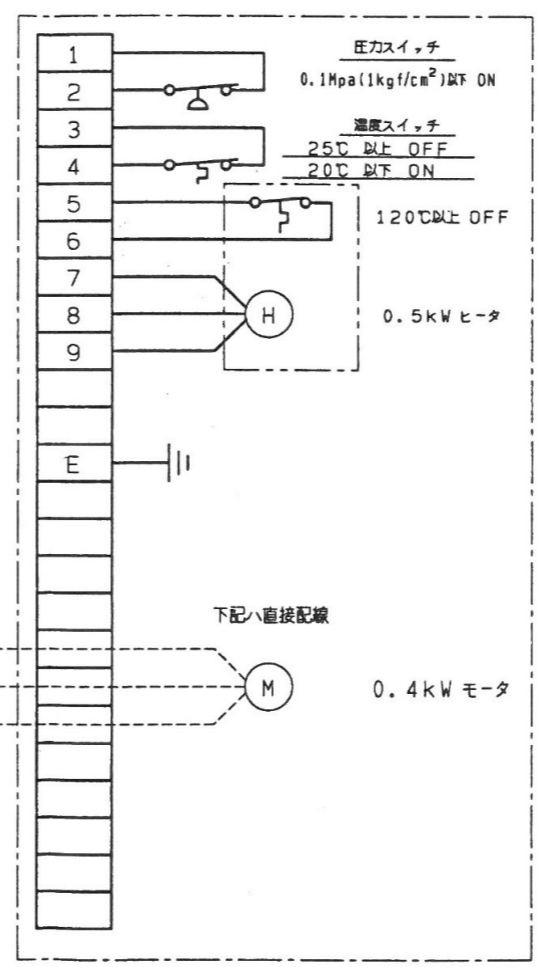
主仕様

| | |
|------|--|
| 使用油 | ISO VG 68 |
| ポンプ | 50/60Hz・12/16L/MIN×0.4MPa(4.5kgf/cm ²) |
| 油ろ過器 | 150mesh |
| 油冷却器 | 12L/MIN. 54→40℃ |
| 冷却水 | 工業用水 2~3K, 32℃, 30L/MIN |
| 重量 | 約200kg |

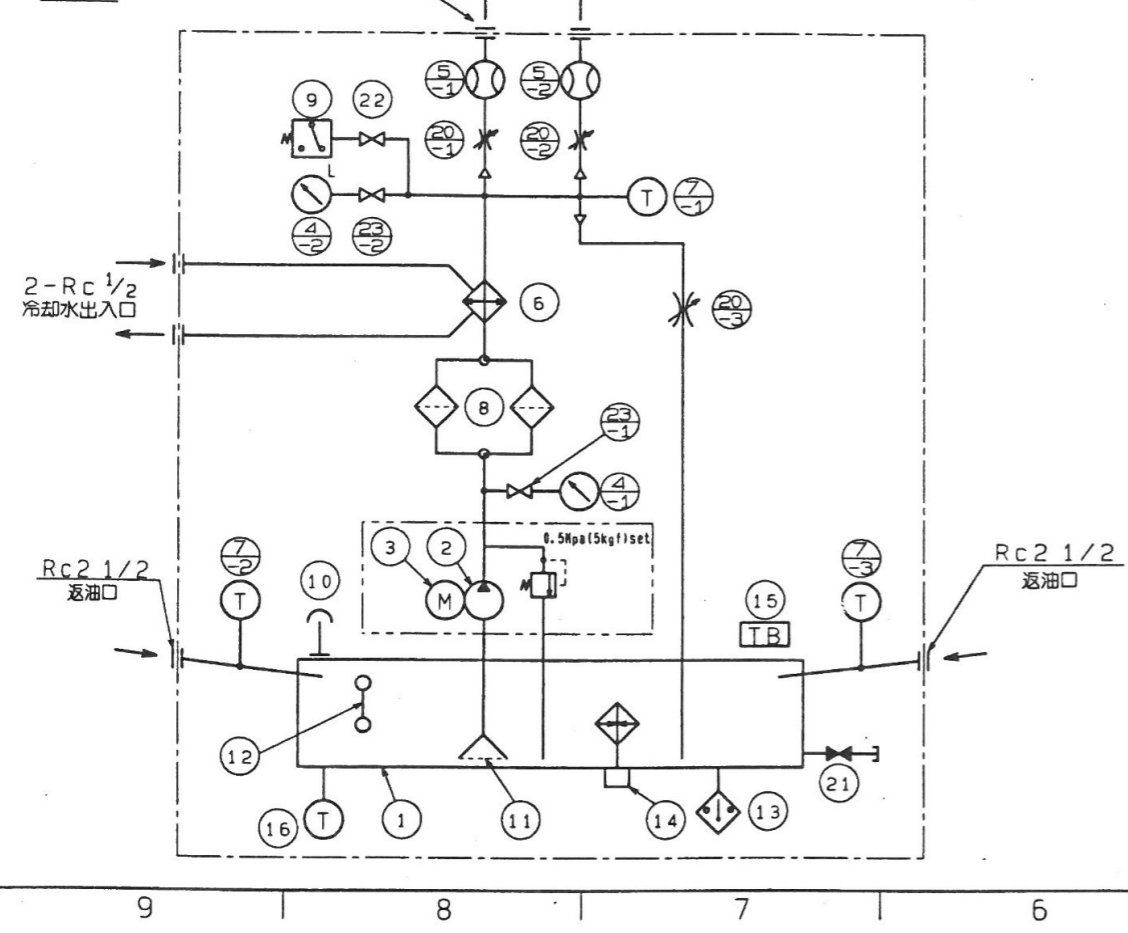
矢視 A



端子結線図



回路図



| 番号 | 部品名称 | 型式 | 数量 | 単位 | 備考 |
|----|--------------------|------------------------|----|----|----------|
| 1 | オイルタンク | 100L-SS400 | 1 | 台 | D.H.C |
| 2 | ポンプ | TOP-2MBT210HB-VD5 | 1 | 台 | 日本オイルポンプ |
| 3 | モータ(屋外用) | 3相-400W×4P | 1 | 台 | 東芝 |
| 4 | 圧力計 | BE15-23J-6K(DU3/8×100) | 2 | 個 | 長野計器 |
| 5 | 流量計 | GDF-2テーパー管式 20/40℃目盛 | 2 | 個 | 流体工業 |
| 6 | オイルクーラー | NBT1207-4H-DF | 1 | 個 | 南野製作 |
| 7 | 温度計 | A4-GTS-PT1/2-2m 0~100℃ | 3 | 個 | 兵田計器 |
| 8 | 油ろ過器 | STW-15-150 mesh | 1 | 個 | 水野ストレーナ |
| 9 | 圧力スイッチ | FNS-C106W | 1 | 個 | 鷺宮 |
| 10 | エアブリーザ | S-MSA-1500N(50A) | 1 | 個 | 増田製作 |
| 11 | サクシヨンストレーナ | SFT-06-60W | 1 | 個 | 大生工業 |
| 12 | 油面計 | ST-35 | 1 | 個 | 沢田製作 |
| 13 | 温度スイッチ | TNS-C1070CWLQ | 1 | 個 | 鷺宮 |
| 14 | 電気ヒータ | 3相-500W | 1 | 個 | 大栄電熱 |
| 15 | 端子箱 | SUS-TBX-1 | 1 | 個 | D.H.C |
| 16 | 温度計 | U2-A-PT1/2(well) | 1 | 個 | 兵田計器 |
| 17 | 欠番 | | | | |
| 18 | 欠番 | | | | |
| 19 | 欠番 | | | | |
| 20 | ニードル弁 | GNT-03-L | 3 | 個 | 広瀬バルブ |
| 21 | 玉形弁 | UCL-3/4 | 1 | 個 | KITZ |
| 22 | 玉形弁 | UCL-1/4 | 1 | 個 | KITZ |
| 23 | 玉形弁 | UCL-3/8 | 2 | 個 | KITZ |
| | 潤滑油ユニット用フィルターエレメント | | 2 | 個 | |
| | 潤滑油ユニット用オイル | 20L | 5 | 缶 | |

※着色部は交換部品を表す

| 材 | 料 | 数量 | 備 | 要 |
|----------|------|---------|---|---|
| MATERIAL | DTY. | REMARKS | | |

| | | | |
|----------------|----------------------------|------|---------|
| 令和8年度 馬淵川流域下水道 | | | |
| 工事番号 | 第5939号 | | |
| 工事名 | 馬淵川浄化センター No.2遠心濃縮機修繕工事 | | |
| 施工箇所 | 八戸市大字河原木 地内 | | |
| 図面名 | No.2遠心濃縮機 主軸潤滑装置 外形図配管図 | | |
| 縮尺 | NONE | 図面番号 | 10 / 10 |
| 三八県土整備事務所 | | | |
| 青森県 | | | |