

線 第5-91-59号

レベル1 工事区分	レベル2 工種	レベル3 種別	レベル4 細別	レベル5 規格	レベル6 積算要素	単位	当初数量		摘要
							計算数量	計上数量	
一般調査						式	1	1	
	直接調査費					式	1	1	
		機械ボーリング				式	1	1	
			土質ボーリング(ノンコアボーリング)	粘性土・シルト、50m以下、鉛直下方、φ 86mm		m	3.0	3	
				土質ボーリング(ノンコアボーリング) 粘性土・シルト		m	3.0	3.0	
			土質ボーリング(オールコアボーリング)	粘性土・シルト、50m以下、鉛直下方、φ 66mm		m	10.0	10	
				土質ボーリング(オールコアボーリング) 粘性土・シルト		m	10.0	10.0	
			土質ボーリング(オールコアボーリング)	砂・砂質土、50m以下、鉛直下方、φ 66mm		m	25.0	25	
				土質ボーリング(オールコアボーリング) 砂・砂質土		m	25.0	25.0	
		サンプリング				式	1	1	
			固定ピストン式シンウォールサンプラー			本	1	1	
				固定ピストン式シンウォールサンプラー		本	1	1	
		サウンディング及び原位置試験				式	1	1	
			標準貫入試験			回	10.0	10	
				粘性土・シルト		回	10.0	10.0	
			標準貫入試験			回	25.0	25	
				砂・砂質土		回	25.0	25.0	
			簡易動的コーン貫入試験			m	50	50	
				粘性土・シルト		m	50	50	
		室内試験				式	1	1	
			室内土質試験			試料	1	1	
				土の湿潤密度試験		試料	1	1	
				土粒子の密度試験 3個/試料		試料	1	1	
				土の含水比試験 3個/試料		試料	1	1	
				土の粒度試験(1) 沈降分析(ふるい分析含む)		試料	1	1	
				土の液性限界試験 6点/試料		試料	1	1	
				土の塑性限界試験 3個/試料		試料	1	1	
				土の三軸圧縮試験 非圧密非排水試験(UU試験)		試料	1	1	
		総合解析				式	1	1	
			解析等調査			式	1	1	
				資料とりまとめ		業務	1	1	
				断面図等作成		業務	1	1	
		電子成果品作成費				式	1	1	
			電子成果品作成費(機械ボーリング)			式	1	1	

レベル1 工事区 分	レベル2 工種	レベル3 種別	レベル4 細別	レベル5 規格	レベル6 積算要素	単位	当初数量		摘要
							計算数量	計上数量	
		検定費等				式	1	1	
			検定費等			式	2	2	
	間接調査費					式	1	1	
		運搬費				式	1	1	
			運搬費			式	1	1	
					資機材運搬 クレーン装置付3.0～3.5t積	式	1	1	
						式	1	1	
					特装車運搬(クローラ) 500m超～1000m以下	t	2.2	2.2	
						式	1	1	
					モノレール運搬 500m超～1000m以下	t	2.2	2.2	
						式	1	1.0	
					モノレール機械器具損料 500m超～1000m以下	日	28	28	
						式	1	1	
					モノレール架設・撤去 200m超～300m以下	箇所	1	1	
		準備費				式	1	1	
			準備及び後片付け			式	1	1	
					準備及び後片付け	業務	1	1	
			調査孔閉塞			式	1	1	
					調査孔閉塞	箇所	2	2	
			給水費(ポンプ運転)			式	1	1	
					給水費(ポンプ運転)	箇所	2	2	
		仮設費				式	1	1	
			足場仮設			式	1	1	
					傾斜地足場 地形傾斜15° ～30° 未満	箇所	2	2	
		旅費交通費				式	1	1	
			旅費(率計上・宿泊無)			式	1	1	
		施工管理費				式	1	1	
			施工管理費			式	1	1	
解析等調査						式		1	
	直接業務費					式	1	1	
		解析等調査				式	1	1	
			解析等調査			式	1	1	
					資料整理とりまとめ	業務	1	1	
					断面図等作成	業務	1	1	
共通						式		1	
	共通					式	1	1	
		打合せ等				式	1	1	
			打合せ			業務	1	1	
					打合せ	業務	1	1	中間1回

地質調査積算資料

令和7年度版設計業務等積算基準書より

種別・規格			単位	作業量/日	当初		変更		増減	
					設計数量	作業日数	設計数量	作業日数	設計数量	作業日数
土質ボーリング (ノンコア)	φ66mm	粘性土・シルト	m	7.0						
		砂・砂質土	m	6.0						
		礫混じり土砂	m	4.0						
		玉石混じり土砂	m	2.0						
		固結シルト・固結粘土	m	4.0						
	φ86mm	粘性土・シルト	m	6.0	3.0	0.50				
		砂・砂質土	m	5.0						
		礫混じり土砂	m	3.0						
		玉石混じり土砂	m	2.0						
		固結シルト・固結粘土	m	4.0						
	φ116mm	粘性土・シルト	m	5.0						
		砂・砂質土	m	4.0						
		礫混じり土砂	m	3.0						
		玉石混じり土砂	m	2.0						
		固結シルト・固結粘土	m	3.0						
土質ボーリング (オールコア)	φ66mm	粘性土・シルト	m	5.95	10.0	1.68				
		砂・砂質土	m	5.10	25.0	4.90				
		礫混じり土砂	m	3.40						
		玉石混じり土砂	m	1.70						
		固結シルト・固結粘土	m	3.40						
	φ86mm	粘性土・シルト	m	5.10						
		砂・砂質土	m	4.25						
		礫混じり土砂	m	2.55						
		玉石混じり土砂	m	1.70						
		固結シルト・固結粘土	m	3.40						
	φ116mm	粘性土・シルト	m	4.25						
		砂・砂質土	m	3.40						
		礫混じり土砂	m	2.55						
		玉石混じり土砂	m	1.70						
		固結シルト・固結粘土	m	2.55						
岩盤ボーリング (オールコア)	φ66mm	軟岩	m	4.0						
		中硬岩	m	3.0						
		硬岩	m	3.0						
		極硬岩	m	2.0						
		破碎帯	m	2.0						
	φ76mm	軟岩	m	4.0						
		中硬岩	m	3.0						
		硬岩	m	3.0						
		極硬岩	m	2.0						
		破碎帯	m	2.0						
	φ86mm	軟岩	m	4.0						
		中硬岩	m	3.0						
			m							
サンプリング	シンウオール	軟質粘性土 (N値4以下)	本	5	1.0	0.20				
	デニソン	硬質粘性土 (N値4超)	本	4						
	トリプル	砂質土	本	3						
標準貫入試験	粘性土・シルト		回	16.0	10.0	0.62				
	砂・砂質土		回	14.0	25.0	1.78				
	礫混じり土砂		回	11.0						
	玉石混じり土砂		回	9.0						
	固結シルト・固結粘土		回	12.0						
	軟岩		回	11.0						
孔内水平 載荷試験	普通載荷	G L-50m以内	回	3.0						
	中圧載荷	G L-50m以内	回	2.0						
	高圧載荷	G L-50m以内	回	2.0						
現場透水 試験	オーガー	G L-10m以内	回	2.0						
	ケーシング式	G L-10m以内	回	2.0						
	一重管式	G L-20m以内	回	1.0						
	二重管式	G L-20m以内	回	1.0						
	揚水法	G L-20m以内	回	1.0						
スウェーデン式サウンディング			N値4以内	m	22.0					
オランダ式二重管コーン貫入試験			20kN	m	12.0					
			100kN	m	11.0					
簡易コーン貫入試験			単管式	m	25.0					
			二重管式	m	15.0	50.0	3.33			

地質調査積算資料

令和7年度版設計業務等積算基準書より

種別・規格		単位	作業量/日	当初		変更		増減	
				設計数量	作業日数	設計数量	作業日数	設計数量	作業日数
現場内小運搬	人肩運搬	50m以下	t	3.2					
		50m超100m以下	t	1.3					
	特装車運搬	100m以下	t	3.5					
		100m超300m以下	t	1.9					
		300m超500m以下	t	1.4					
		500m超1000m以下	t	1.2	2.2	1.83			
	モノレール運搬	50m以下	t	3.4					
		50m超100m以下	t	2.8					
		100m超200m以下	t	2.3					
		200m超300m以下	t	1.0					
		300m超500m以下	t	1.0					
		500m超1000m以下	t	1.0	2.2	2.20			
現場内小運搬（架設）	モノレール運搬	50m以下	箇所	1.2					
		50m超100m以下	箇所	0.6					
		100m超200m以下	箇所	0.3					
		200m超300m以下	箇所	0.2	1.0	5.00			
		300m超500m以下	箇所	0.16					
		500m超1000m以下	箇所	0.08					
現場内小運搬（撤去）	モノレール運搬	50m以下	箇所	1.66					
		50m超100m以下	箇所	0.74					
		100m超200m以下	箇所	0.60					
		200m超300m以下	箇所	0.35	1.0	2.85			
		300m超500m以下	箇所	0.31					
		500m超1000m以下	箇所	0.10					
足場（設置・撤去）	平坦地足場	高さ0.3m以下	箇所	2.0					
		高さ0.3m超	箇所	1.25					
	湿地足場		箇所	1.0					
			箇所	1.0	2.0	2.00			
	傾斜地足場	傾斜15°以上30°未満	箇所	0.5					
		傾斜30°以上45°未満	箇所	0.5					
	水上足場	傾斜45°以上60°	箇所	0.5					
		水深1m以下	箇所	0.5					
		水深3m以下	箇所	0.5					
その他間接調査費	準備後片付け		業務	1.0	1.0	1.00			
	搬入路伐採等		m	233.0					
	調査孔閉塞		箇所	8.0	2.0	0.25			
	環境保全	仮囲い	箇所	8.0					
合計					28.14				

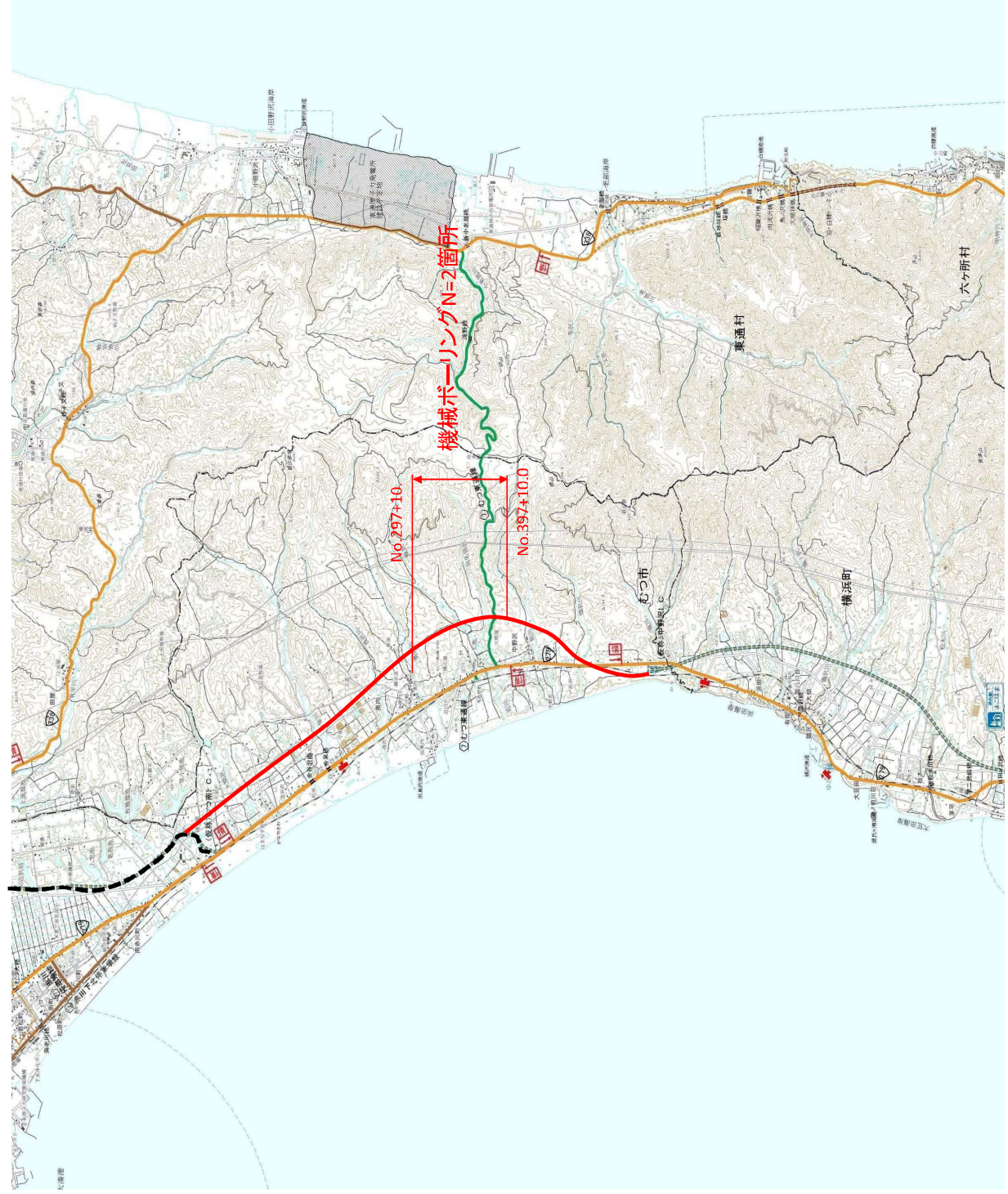
交通誘導警備員A 0
交通誘導警備員B 0

種別・規格		単位	標準重量	当初		変更	
				計上対象	計上重量	計上対象	計上重量
機材+平坦地足場	土質ボーリング	3.7kW級	kg	1,300	○	1,300	
	岩盤ボーリング	5.5kW級	kg	1,900			
足場追加重量	湿地足場		kg	950			
	傾斜地足場		kg	900	○	900	
	水上足場	水深1m未満	kg	1,500			
		水深1m以上3m未満	kg	1,950			
その他	環境保全	仮囲い	kg	250			
合計（kg）					2,200		

※土質Boと岩盤Boが混在する場合→運搬費については、規格の大きい1機種を対象

種別・規格			単位	当初		変更		増減	
				設計数量	土質Bo換算	設計数量	土質Bo換算	設計数量	土質Bo換算
解析等調査業務	ボーリング本数	土質ボーリング	本	0	0				
		岩盤ボーリング	本						
		合計（本）			0	0	0	0	0
	※岩盤ボーリング1本は土質ボーリング3本に換算								

令和6年度 国道279号道路改良(奥内バイパス)地帯調査 業務委託	
業務番号	線 第 5-91-59 号
路線名	国道279号(奥内バイパス)
業務箇所	むつ市 大字奥内外 地内
位置図	縮尺 1:50,000
図面番号	3 葉 中 1
下北県土整備事務所	
青 森 県	



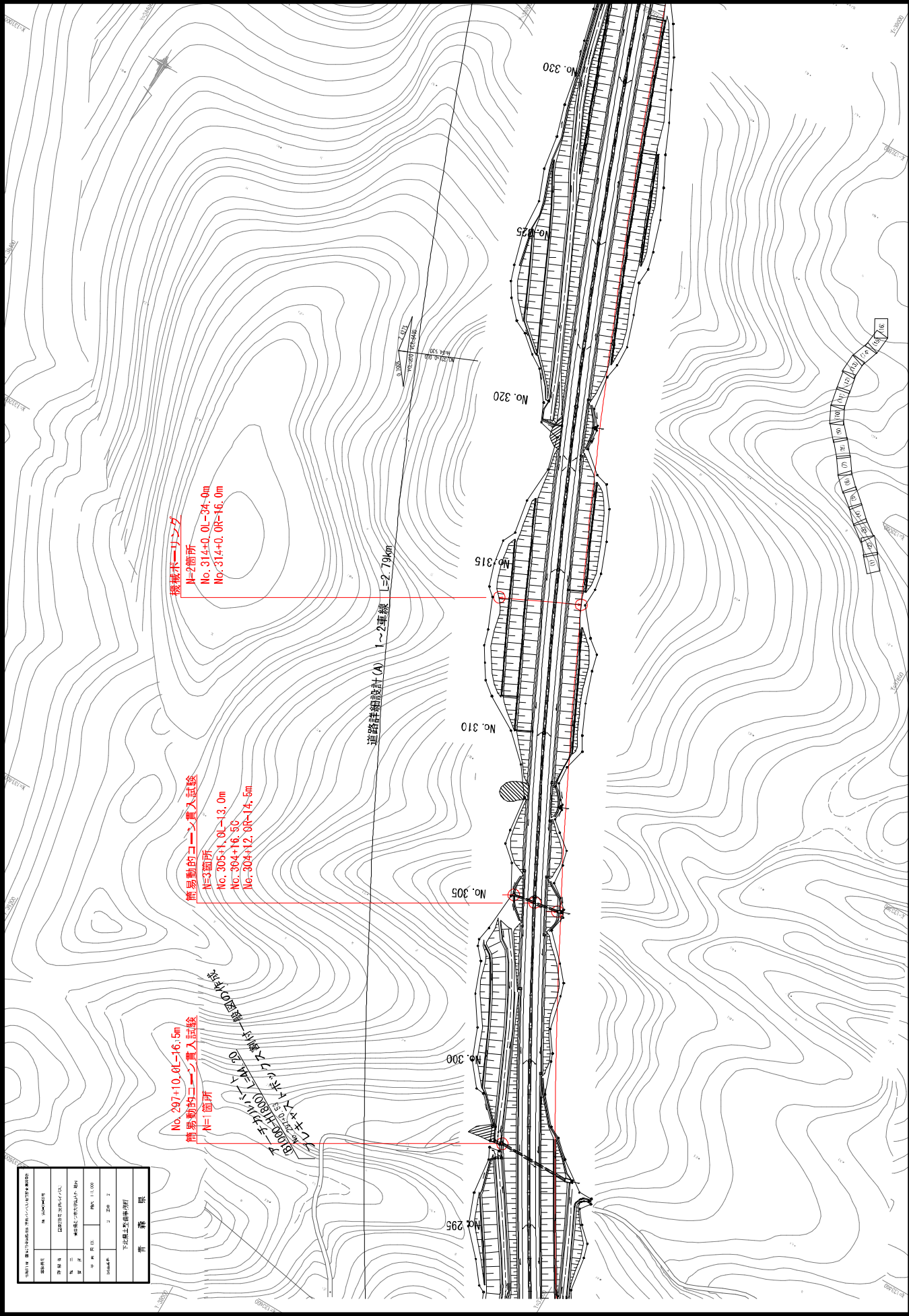
設計者 株式会社 〇〇建設		図面番号 〇〇-〇〇-〇〇
設計者 〇〇建設	監理者 〇〇建設	調査者 〇〇建設
設計者 〇〇建設	監理者 〇〇建設	調査者 〇〇建設
設計者 〇〇建設	監理者 〇〇建設	調査者 〇〇建設
設計者 〇〇建設	監理者 〇〇建設	調査者 〇〇建設

No. 297+10.0L-16.5m
 橋梁上のコンクリート重量試験
 N=1箇所

橋梁上のコンクリート重量試験
 N=3箇所
 No. 305+1.0L-13.0m
 No. 304+16.8C
 No. 304+12.0R-14.5m

橋梁上のコンクリート重量試験
 N=2箇所
 No. 314+0.0L-34.0m
 No. 314+0.0R-16.0m

道路設計 (A) 1-2車線 1-2.79km



下北鐵道運輸株式會社 青森縣	
資本金 10,000,000,000円	定款 10,000,000,000円
役員 代表取締役 取締役	監事 監事
本社 〒030-0801 青森県青森市中央1-1-1	

