

令和 8 年度

八戸港維持 市川船溜浚渫工事

工事番号

線第2019号

港湾名

八戸港

施行箇所

八戸市大字市川町地内

港湾台帳平面図

縮尺 1:2,500

図面番号

6 葉中 1

八戸港管理所

青森県

位置及び港湾区域

位置

八戸港は東経141°30'、北緯40°33'、本州の北端である青森県の東南部に位置し、太平洋に面している。

港湾区域

下大谷三角点(15.51m)(北緯40°34'29"、東経141°28'02")から26°1,329mの地点から18°41'370mの地点まで引いた線、同地点から90°2,200mの地点まで引いた線、同地点から122°50'3,960mの地点まで引いた線、同地点から日出岩(33m)に引いた線、同岩から180°に引いた線及び陸岸により囲まれた海面並びに新井田川渡橋下流の河川水面及び馬淵川幹切堤下流旧馬淵川水面。(面積3,136.4ha)

潮位図

満潮時(高潮時)

平均潮位(平均高潮時)

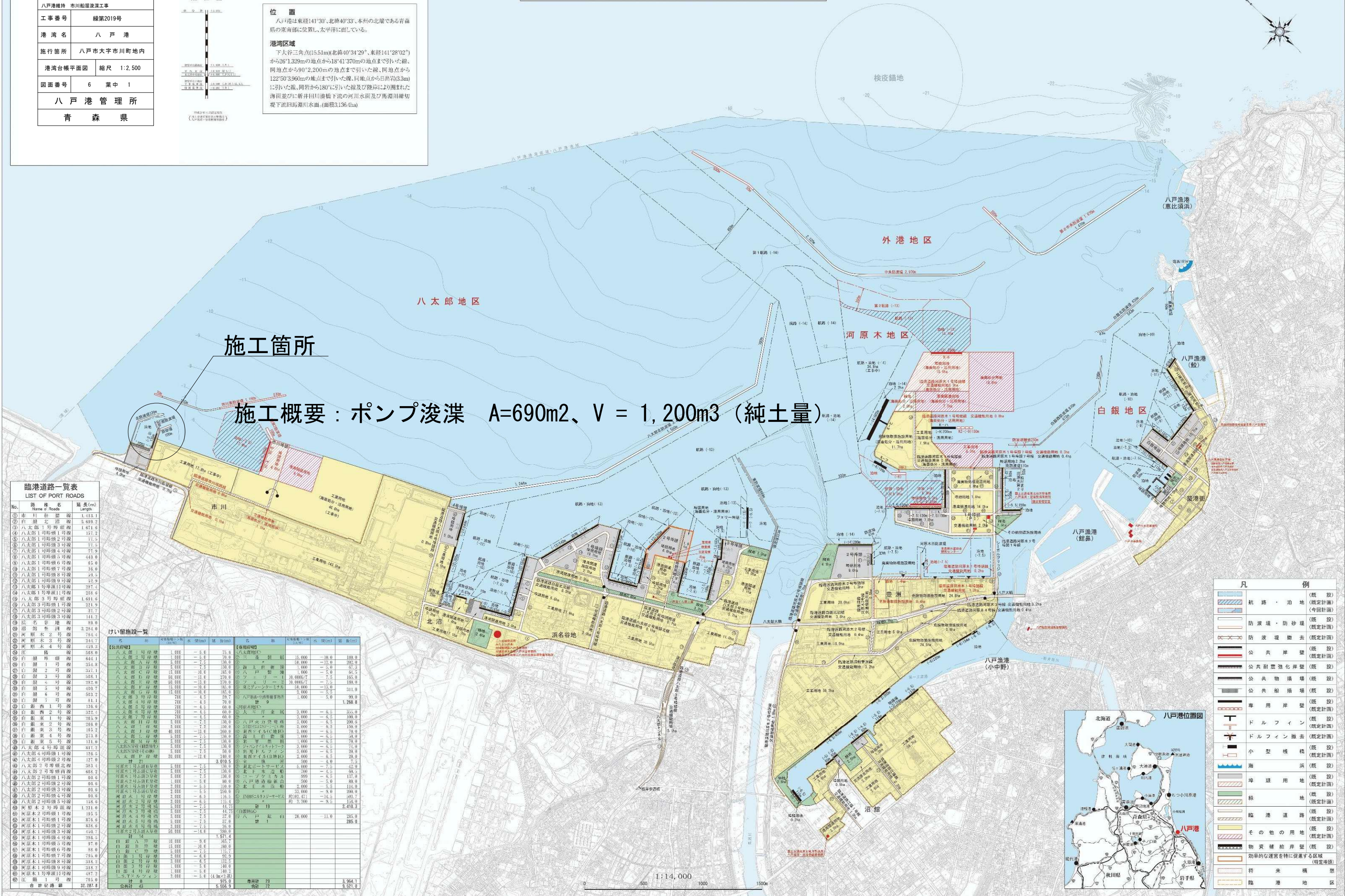
平均潮位(平均低潮時)

低潮時(低潮時)

図面作成：令和3年度版

《変更履歴：変更履歴あり》

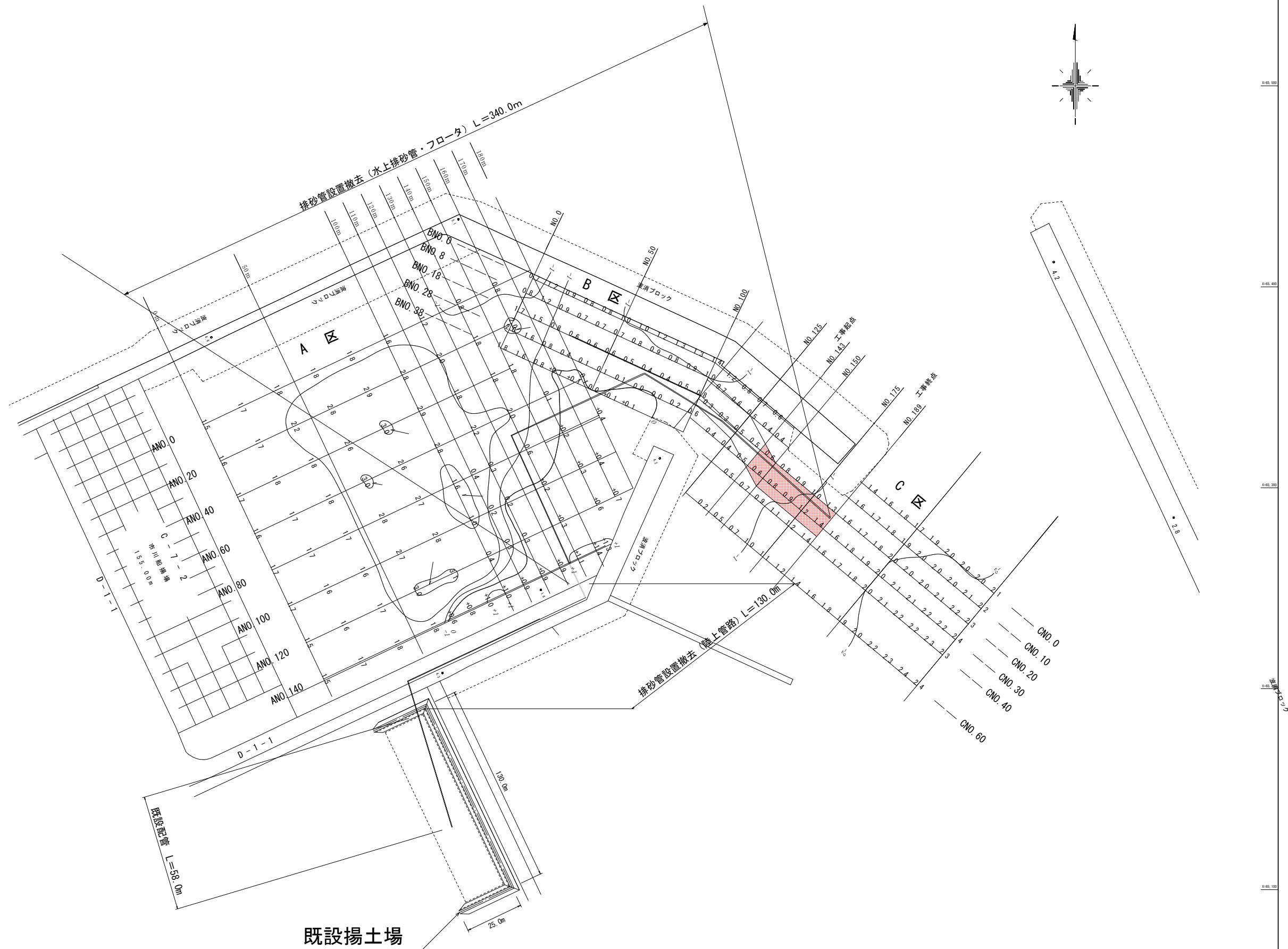
# 八戸港港湾平面図



臨港道路一覧表			
LIST OF PORT ROADS			
No.	路線名	延長(m)	
No. Route Name Length (m)			
①	市川計道線	1,414.1	
②	白根七沼線	5,699.2	
③	八太郎1号堤頭線	1,671.4	
④	八太郎1号堤頭2号線	157.2	
⑤	八太郎1号堤頭3号線	77.9	
⑥	八太郎1号堤頭4号線	77.9	
⑦	八太郎1号堤頭5号線	443.9	
⑧	八太郎1号堤頭6号線	65.0	
⑨	八太郎1号堤頭7号線	36.0	
⑩	八太郎1号堤頭8号線	49.5	
⑪	八太郎1号堤頭9号線	32.9	
⑫	八太郎1号堤頭10号線	287.4	
⑬	八太郎1号堤頭11号線	208.6	
⑭	八太郎3号堤頭線	1,691.6	
⑮	八太郎3号堤頭1号線	221.9	
⑯	八太郎3号堤頭2号線	37.7	
⑰	八太郎3号堤頭3号線	141.2	
⑱	市川計道線	143.5	
⑲	市川計道線	3,244.0	
⑳	市川計道線	744.4	
㉑	市川計道線	244.7	
㉒	市川計道線	418.2	
㉓	市川計道線	568.0	
㉔	市川計道線	644.1	
㉕	市川計道線	354.4	
㉖	市川計道線	357.1	
㉗	市川計道線	308.1	
㉘	市川計道線	282.6	
㉙	市川計道線	400.7	
㉚	市川計道線	503.2	
㉛	市川計道線	81.1	
㉜	市川計道線	135.6	
㉝	市川計道線	222.1	
㉞	市川計道線	282.9	
㉟	市川計道線	248.0	
㊱	市川計道線	185.2	
㊲	市川計道線	273.4	
㊳	市川計道線	131.0	
㊴	市川計道線	817.2	
㊵	市川計道線	128.5	
㊶	市川計道線	127.0	
㊷	市川計道線	688.2	
㊸	市川計道線	80.0	
㊹	市川計道線	80.0	
㊺	市川計道線	80.0	
㊻	市川計道線	158.6	
㊼	市川計道線	1,231.0	
㊽	市川計道線	195.5	
㊾	市川計道線	876.0	
㊿	市川計道線	818.0	
㊿	市川計道線	650.7	
㊿	市川計道線	288.0	
㊿	市川計道線	97.0	
㊿	市川計道線	88.0	
㊿	市川計道線	795.0	
㊿	市川計道線	318.2	
㊿	市川計道線	318.2	
㊿	市川計道線	447.2	
㊿	市川計道線	785.0	
㊿	市川計道線	32,287.8	



市川船だまり地区内港  
水深の基準面 T.P-0.805m  
測量年月日 令和 8年2月18日



令和 8 年度 八戸港維持 市川船溜浚渫工事	
工 事 番 号	緑第2019号
港 湾 名	八 戸 港
施行箇所	八戸市大字市川町地内
横断図	縮尺 縦 1:100 横 1:750
図面番号	6 葉 中 3
八 戸 港 管 理 所	
青 森 県	

市川船だまり地区内港  
水深の基準面 T.P-0.805m  
測 量 年 月 日 令和 8年2月18日

横断図（港内）

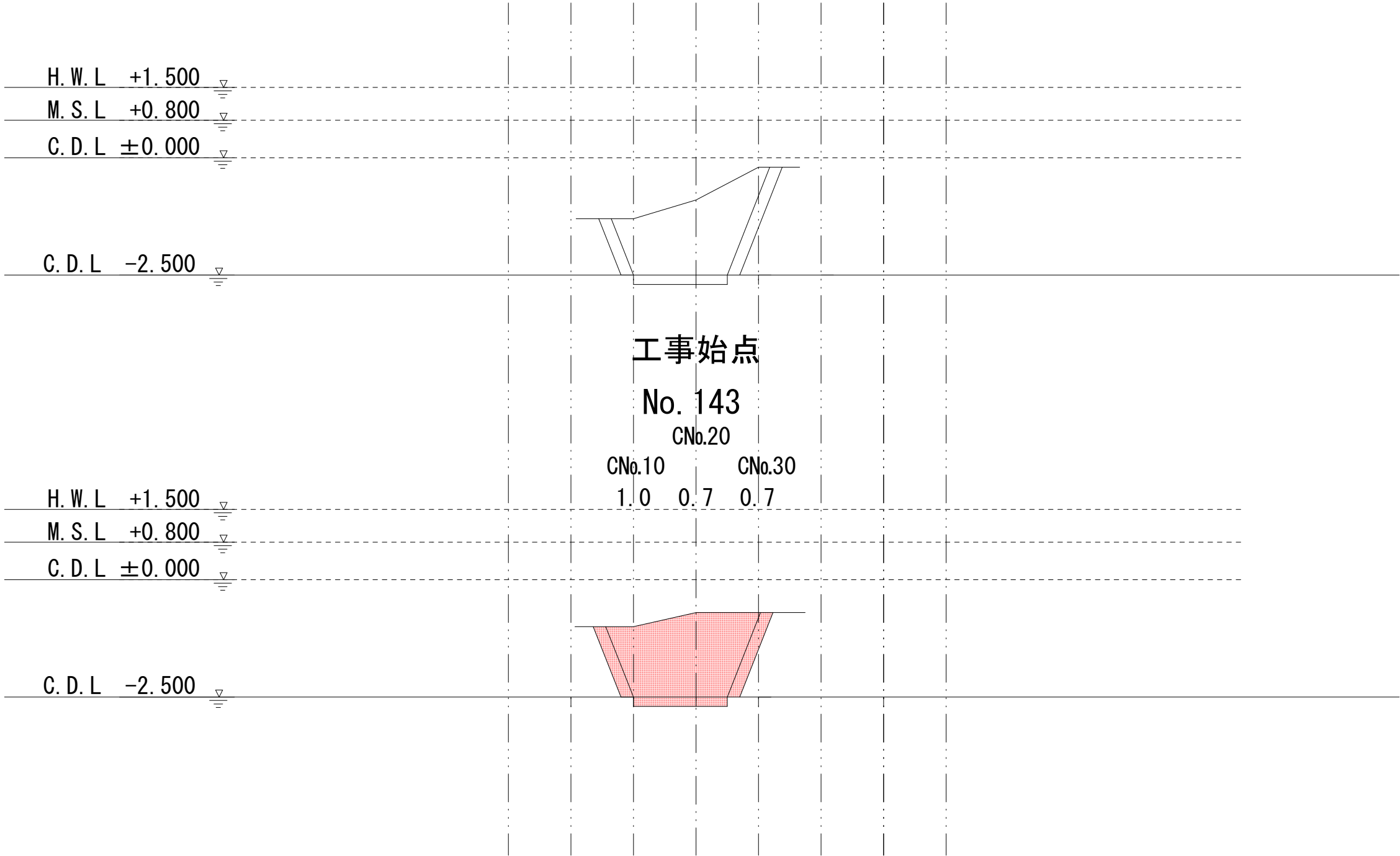
小型D250PS 余掘規定

斜面勾配（砂質土N値<10）= 1:3.0

余掘幅（海域）=2.0m

余掘厚（水深-3.0m以下）=20cm

種別	単位	当初数量
浚渫幅	m	
純土量	m2	
余堀	m2	



種別	単位	当初数量
浚渫幅	m	15.0
純土量	m2	33.61
余堀	m2	9.60

令和 8 年度	
八戸港維持 市川船溜浚渫工事	
工 事 番 号	緑第2019号
港 湾 名	八 戸 港
施 行 箇 所	八 戸 市 大 字 市 川 町 地 内
横 断 図	縮 尺 縦 1:100 横 1:750
図 面 番 号	6 葉 中 4
八 戸 港 管 理 所	
青 森 県	

市川船だまり地区内港  
水深の基準面 T.P-0.805m  
測 量 年 月 日 令和 8年2月18日

横断図（港内）

No. 150

CNo.30  
CNo.20 CNo.40

0.9 1.0 0.9

H. W. L +1. 500

M. S. L +0. 800

C. D. L ±0. 000

C. D. L -2. 500

No. 175

CNo.30  
CNo.20 CNo.40

1.1 1.2 1.3

H. W. L +1. 500

M. S. L +0. 800

C. D. L ±0. 000

C. D. L -2. 500

小型D250PS 余掘規定

斜面勾配（砂質土N値<10）= 1:3.0

余掘幅（海域）=2.0m

余掘厚（水深-3.0m以下）=20cm

種別	単位	当初数量
浚渫幅	m	15.0
純土量	m2	30.57
余堀	m2	9.40

種別	単位	当初数量
浚渫幅	m	15.0
純土量	m2	24.95
余堀	m2	8.20

令和 8 年度 八戸港維持 市川船溜浚渫工事	
工 事 番 号	緑第2019号
港 湾 名	八 戸 港
施 行 箇 所	八 戸 市 大 字 市 川 町 地 内
横 断 図	縮 尺 縦 1:100 横 1:750
図 面 番 号	6 葉 中 5
八 戸 港 管 理 所	
青 森 県	

市川船だまり地区内港  
水深の基準面 T.P-0.805m  
測 量 年 月 日 令和 8年2月18日

横断図（港内）

工事終点

No. 189

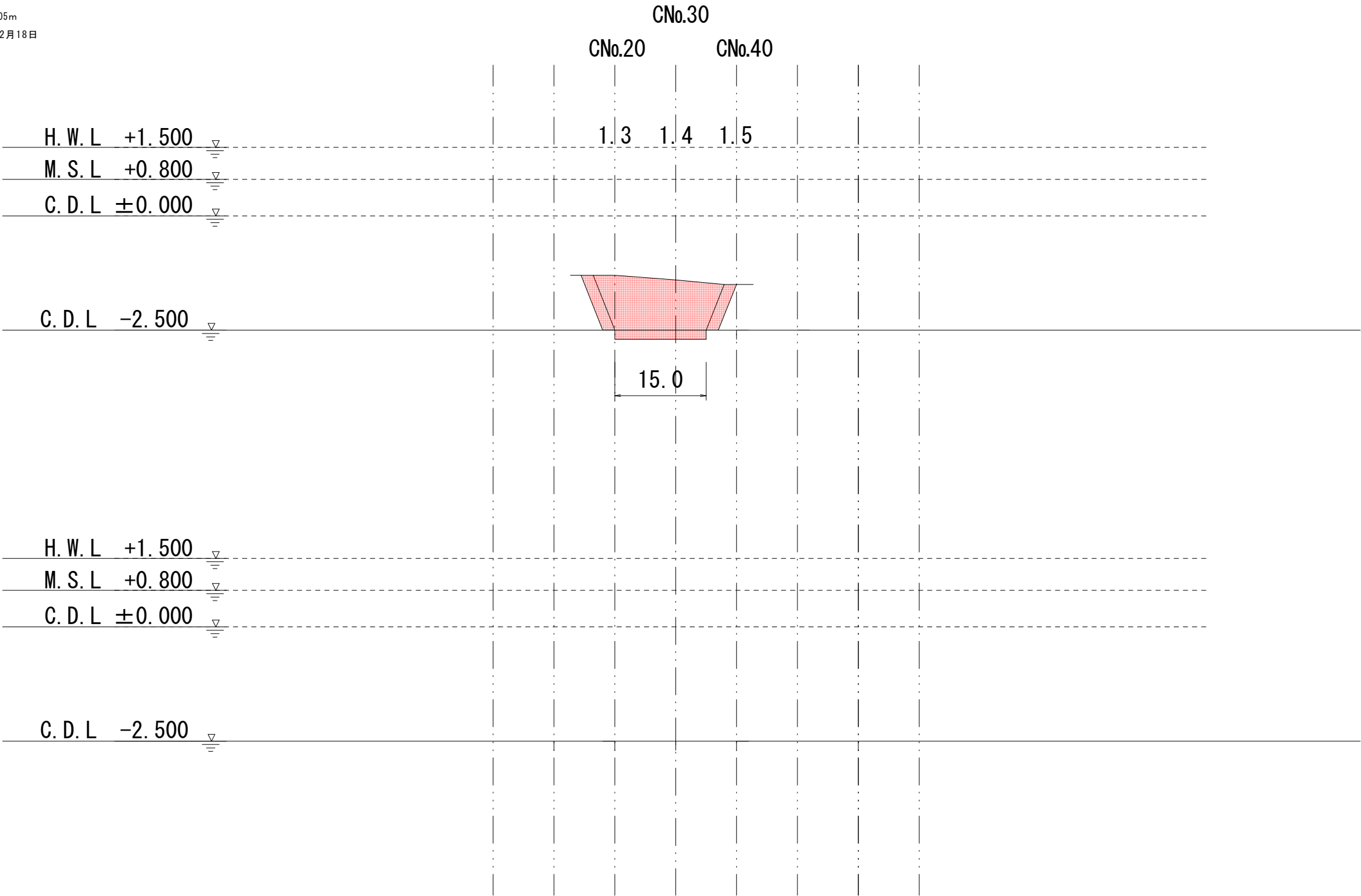
小型D250PS 余掘規定

斜面勾配（砂質土N値<10）= 1:3.0

余掘幅（海域）=2.0m

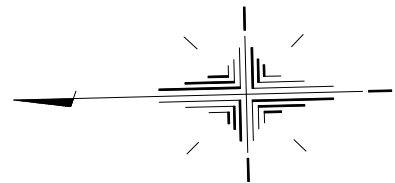
余掘厚（水深-3.0m以下）=20cm

種別	単位	当初数量
浚渫幅	m	15.0
純土量	m2	20.50
余堀	m2	7.42

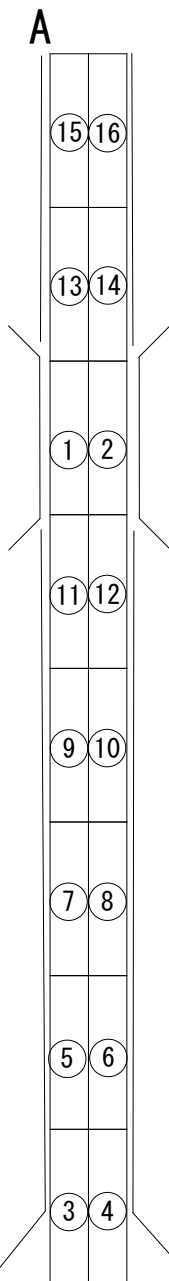


種別	単位	当初数量
浚渫幅	m	
純土量	m2	
余堀	m2	

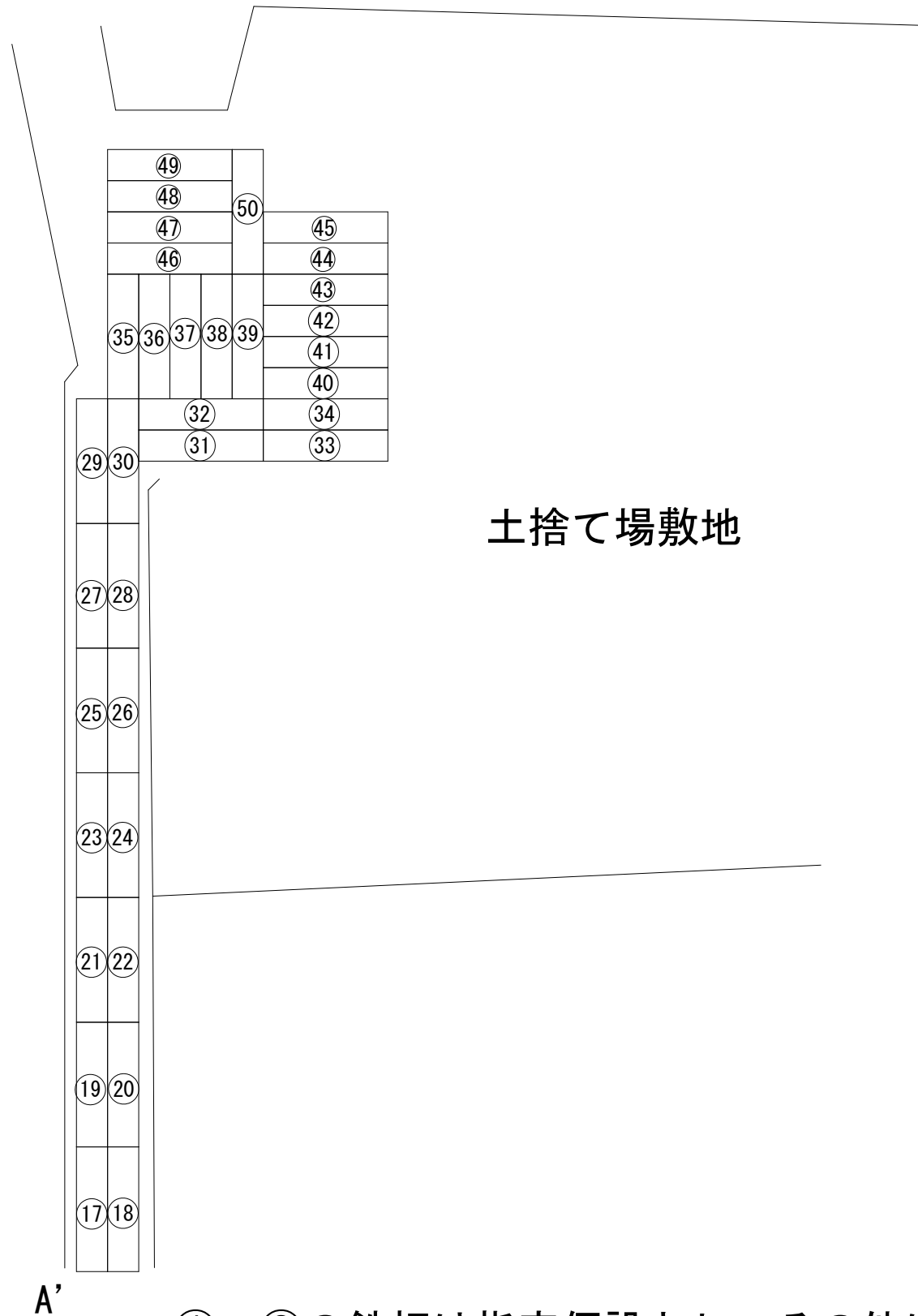
令和 8 年度 八戸港維持 市川船溜浚渫工事	
工事番号	繰第2019号
港湾名	八戸港
施工所	八戸市大字市川町地内
土捨て場参考図	縮尺 S=1 : 300
図面番号	6 葉中 6
八戸港管理所	
青森県	



敷鉄板 (22 × 1524 × 6096) N=50枚



## 仮設工（土捨て場） 参考図



①、②の鉄板は指定仮設とし、その他は任意仮設とする。  
任意仮設の設置状況と設置枚数は監督員の立会を受ける事。  
土捨て場 50枚 揚土場 10枚 監督員確認を受ける事