

上北建8第2号

県営住宅（上平団地）1～5号棟住宅用火災警報器更新工事

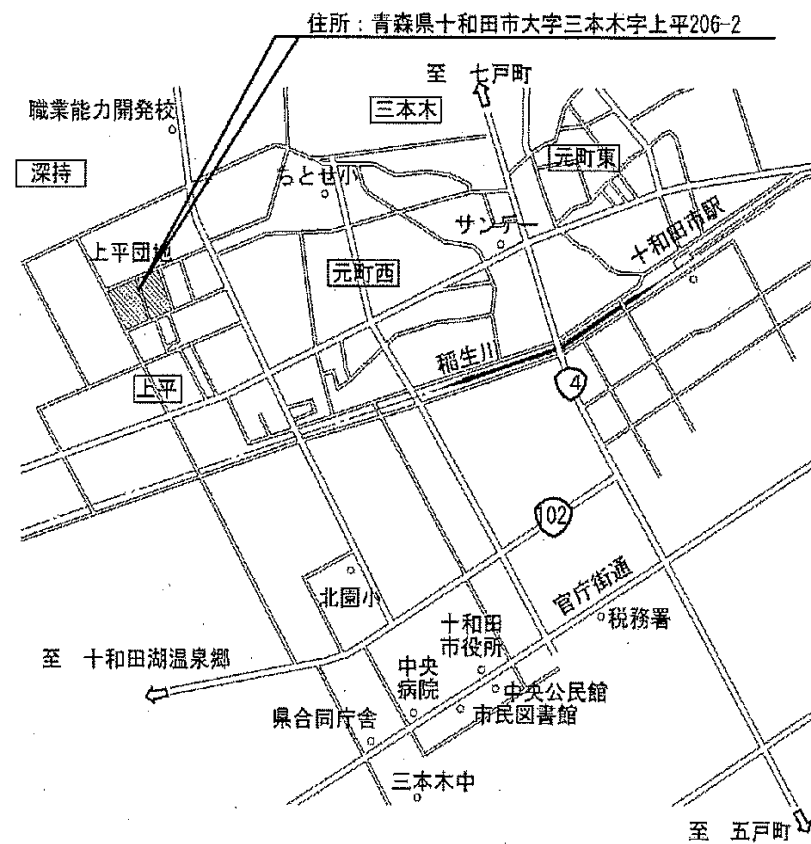
設 計 図

図 面 リ ス ト

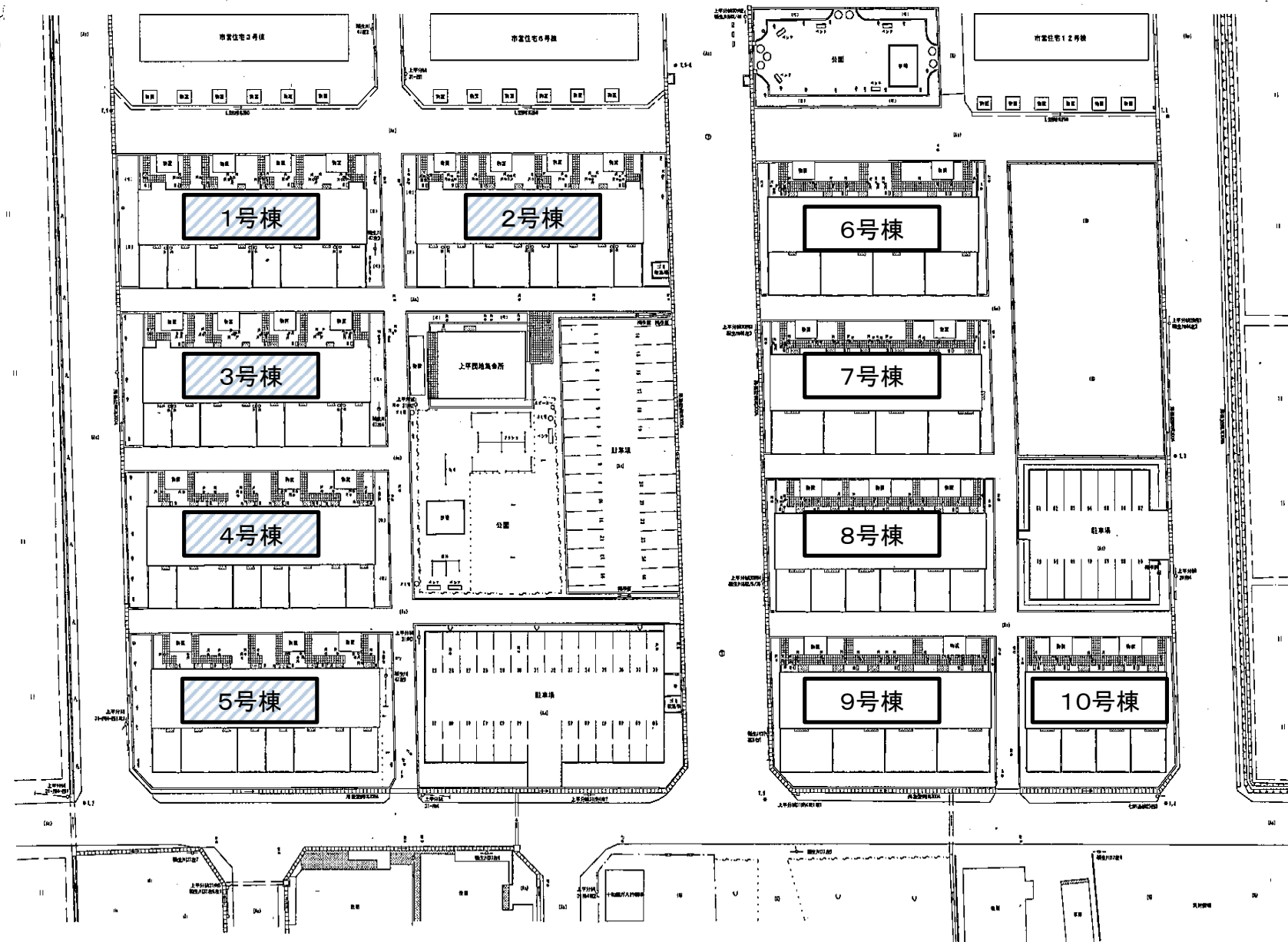
NO.	図 面 名
E-1	特記仕様書
E-2	案内図・配置図
E-3	平面図（1DK）
E-4	平面図（2DK）
E-5	平面図（3LDK）

設計・発注      青森県上北県土整備事務所      建築指導課





案 内 図



配 置 図

 : 対象住棟

火災報知機 標準要求仕様

- ・ リチウム電池で寿命は約10年とする
- ・ 警報停止ボタン又は引き紐付きとする
- ・ 電池切れ・故障等の異常警報付きとする
- ・ 単独式（非連動式）とする
- ・ 煙式（光電式2種）とする
- ・ 日本消防検定協会の住宅用防災警報器の検定合格表示があるものとする

工事内容

- ・ 既存住宅用火災警報器を撤去後、新設する。
- ・ 取付後、入居者に対し取扱説明書を配布し、説明を行う。
- ・ 上記作業完了後に、入居者からサインもしくは押印をもらう。

令和8年度

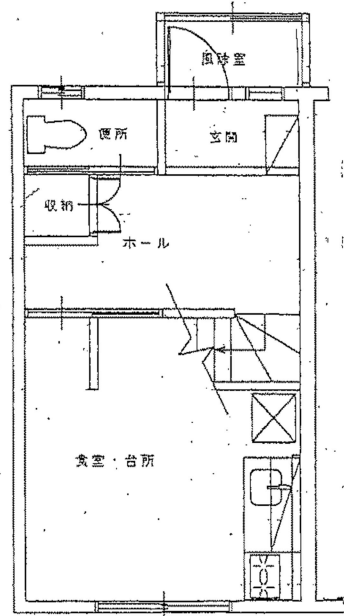
上北県土整備事務所 建築指導課  
電話 (0176) 23-4398 FAX (0176) 23-4391

担当

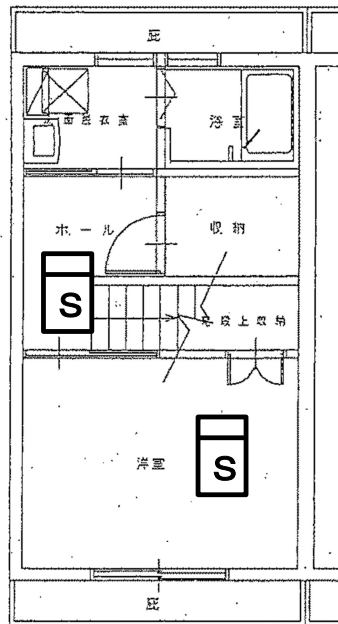
縮尺

工事名  
県営住宅（上平団地）1～5号棟住宅用火災警報器更新工事  
図面名  
案内図・配置図

図面番号  
E-2

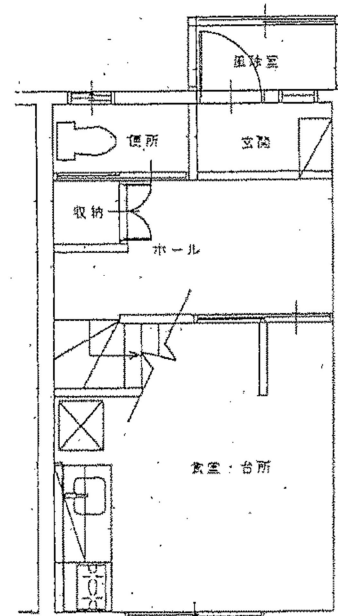


1階平面図

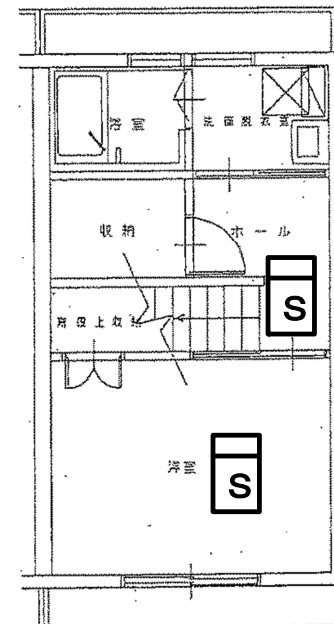


2階平面図

設置個数	2
対応住戸	1-1
	2-1
	3-1

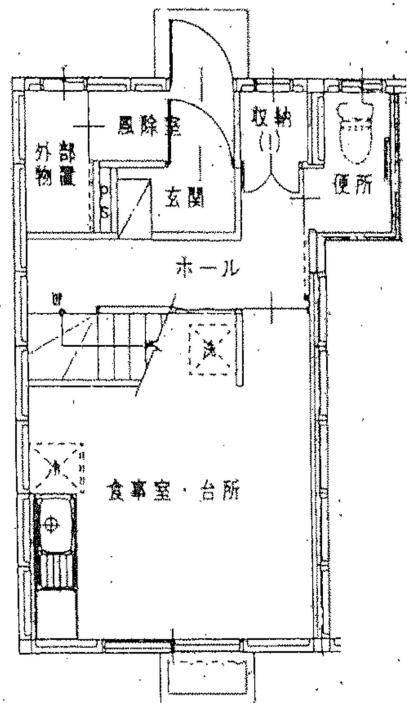


1階平面図

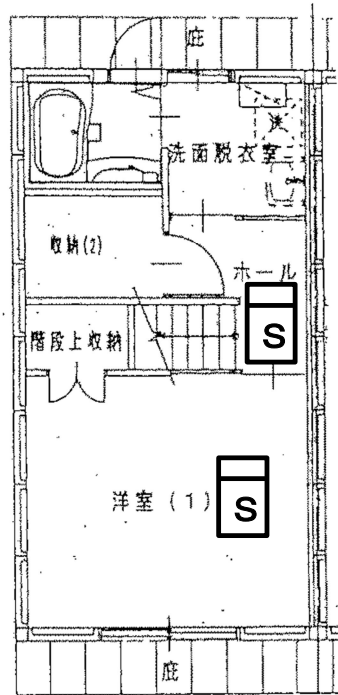


2階平面図

設置個数	2
対応住戸	1-6
	2-6
	3-6

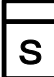


1階平面図



2階平面図

設置個数	2
対応住戸	4-1
	4-4
	5-1
	5-4

 住宅用火災警報器  
(光電式2種 露出)

工事内容

- ・既存住宅用火災警報器を撤去後、新設する。
- ・取付後、入居者に対し取扱説明書を配布し、説明を行う。
- ・上記作業完了後に、入居者からサインもしくは押印をもらう。

令和8年度

上北県土整備事務所 建築指導課

電話 (0176) 23-4398

FAX (0176) 23-4391

担当

縮尺

工事名

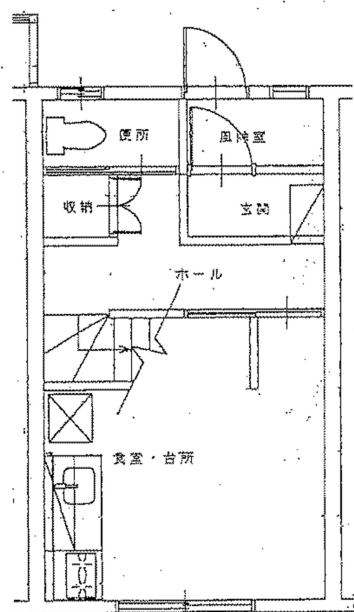
県営住宅(上平団地)1~5号棟住宅用火災警報器更新工事

図面名

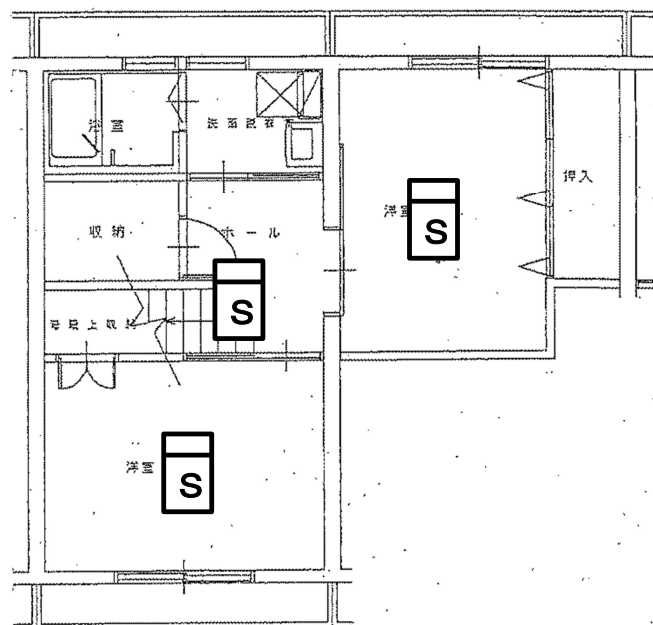
平面図(1DK)

図面番号

E-3

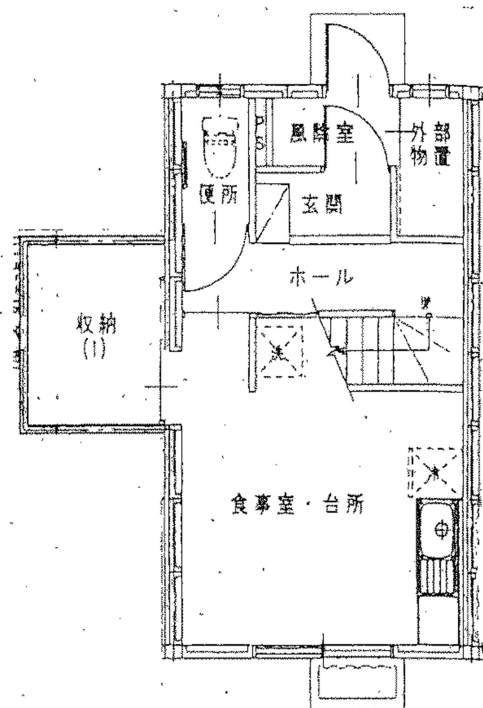


1階平面図

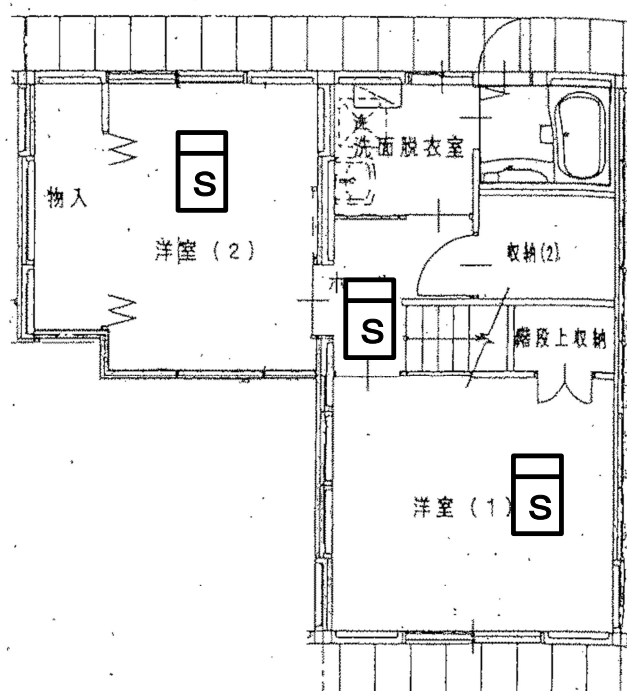


2階平面図

設置個数	3
対応住戸	1-2
	1-4
	2-2
	2-4
	3-2
	3-4



1階平面図



2階平面図

設置個数	3
対応住戸	4-3
	4-6
	5-3
	5-6



住宅用火災警報器  
(光電式2種 露出)

#### 工事内容

- ・既存住宅用火災警報器を撤去後、新設する。
- ・取付後、入居者に対し取扱説明書を配布し、説明を行う。
- ・上記作業完了後に、入居者からサインもしくは押印をしてもらう。

令和8年度

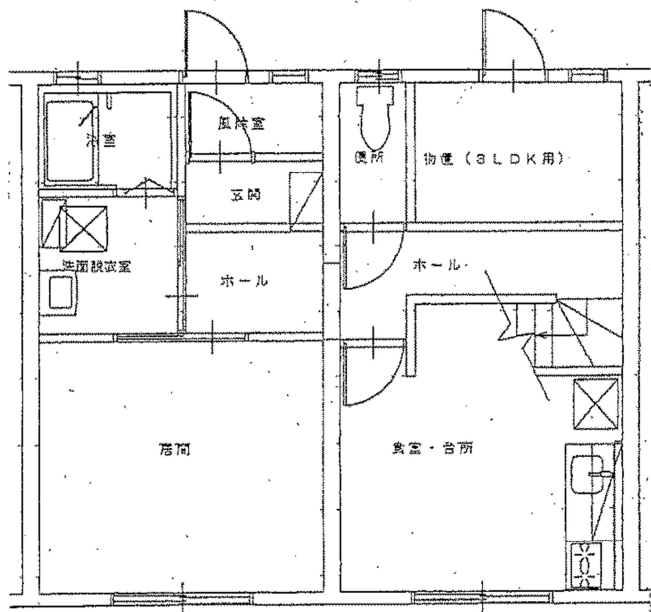
上北県土整備事務所 建築指導課  
電話 (0176) 23-4398 FAX (0176) 23-4391

担当

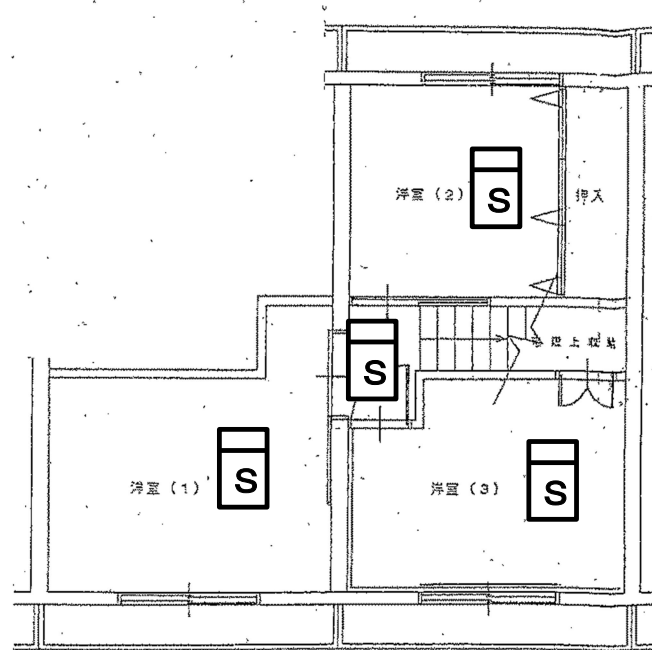
縮尺

工事名  
県営住宅(上平団地)1~5号棟住宅用火災警報器更新工事  
図面名  
平面図(2DK)

図面番号  
E-4



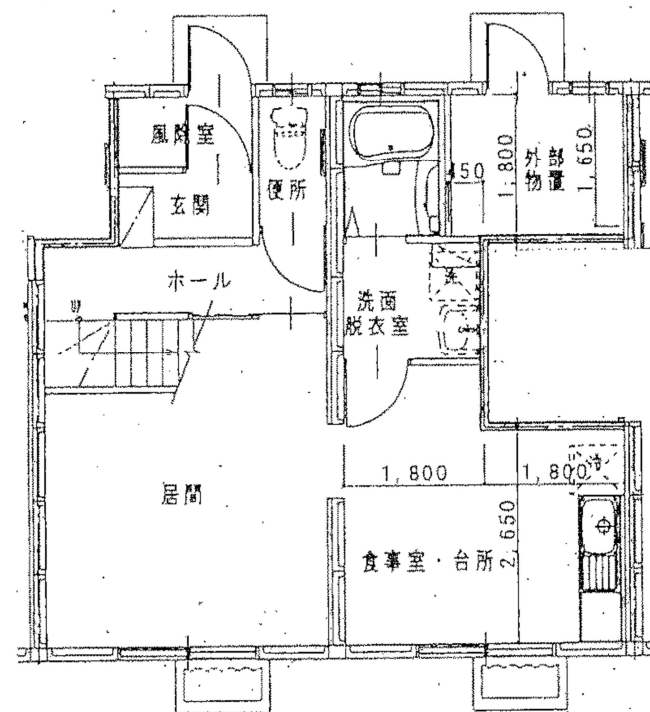
1階平面図



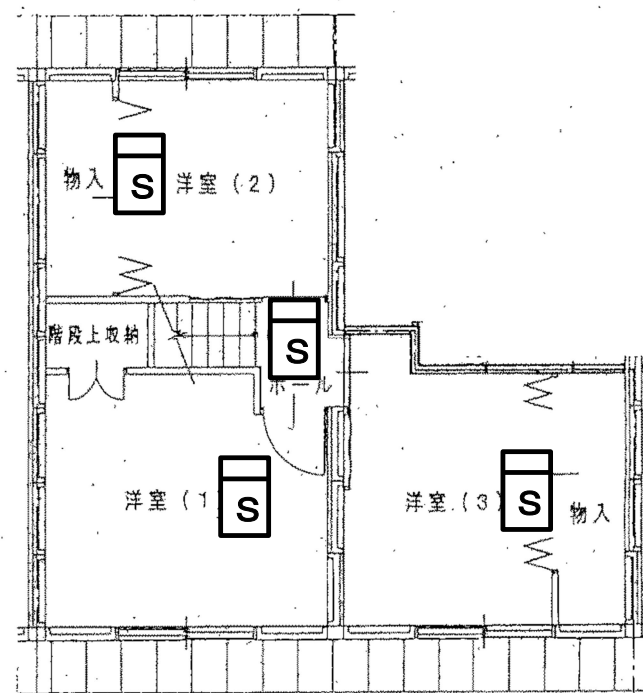
2階平面図

設置個数	4
対応住戸	1－3
	1－5
	2－3
	2－5
	3－3
	3－5

棟番号	住戸番号	間取り	専用面積	設置個数
01	1－1	1DK	49.6	2
	1－2	2DK	60.9	3
	1－3	3LDK	78.7	4
	1－4	2DK	60.9	3
	1－5	3LDK	78.7	4
	1－6	1DK	49.6	2
02	2－1	1DK	49.6	2
	2－2	2DK	60.9	3
	2－3	3LDK	78.7	4
	2－4	2DK	60.9	3
	2－5	3LDK	78.7	4
	2－6	1DK	49.6	2
03	3－1	1DK	49.6	2
	3－2	2DK	60.9	3
	3－3	3LDK	78.7	4
	3－4	2DK	60.9	3
	3－5	3LDK	78.7	4
	3－6	1DK	49.6	2
04	4－1	1DK	51.2	2
	4－2	3LDK	79.8	4
	4－3	2DK	67.3	3
	4－4	1DK	51.2	2
	4－5	3LDK	79.8	4
	4－6	2DK	67.3	3
05	5－1	1DK	51.2	2
	5－2	3LDK	79.8	4
	5－3	2DK	67.3	3
	5－4	1DK	51.2	2
	5－5	3LDK	79.8	4
	5－6	2DK	67.3	3
合計				90

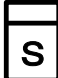


1階平面図



2階平面図

設置個数	4
対応住戸	4－2
	4－5
	5－2
	5－5

 住宅用火災警報器  
(光電式2種 露出)

工事内容

- ・既存住宅用火災警報器を撤去後、新設する。
- ・取付後、入居者に対し取扱説明書を配布し、説明を行う。
- ・上記作業完了後に、入居者からサインもしくは押印をもらう。

令和8年度

上北県土整備事務所 建築指導課  
電話 (0176) 23-4398 FAX (0176) 23-4391

担当

縮尺

工事名  
県営住宅（上平団地）1～5号棟住宅用火災警報器更新工事  
図面名  
平面図（3LDK）

図面番号

E-5