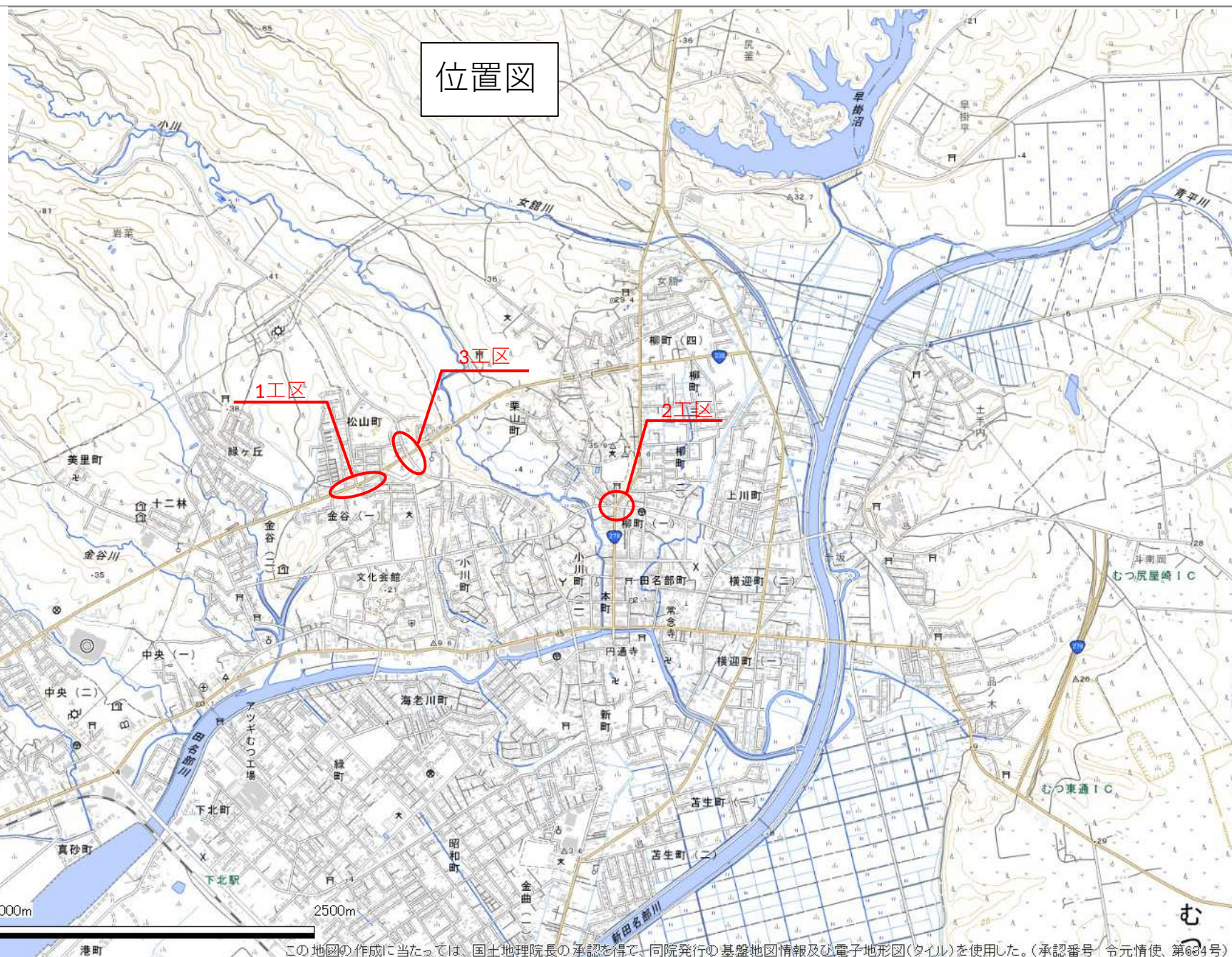


令和8年度 舗装補修(事業債)工事	
工事番号	第7523号
路線名	国道338号 外
施工箇所	むつ市松山町外 地内
位置図	縮尺 1:25,000
図面番号	4 葉中 1
下北県土整備事務所	
青 森 県	



令和8年度 舗装補修(事業債)工事	
工事番号	第7523号
路線名	国道338号
箇所	むつ市松山町 地内
平面図	縮尺 FREE
図面番号	4 第中 2
下北県土整備事務所	
青 森 県	

1工区 平面図

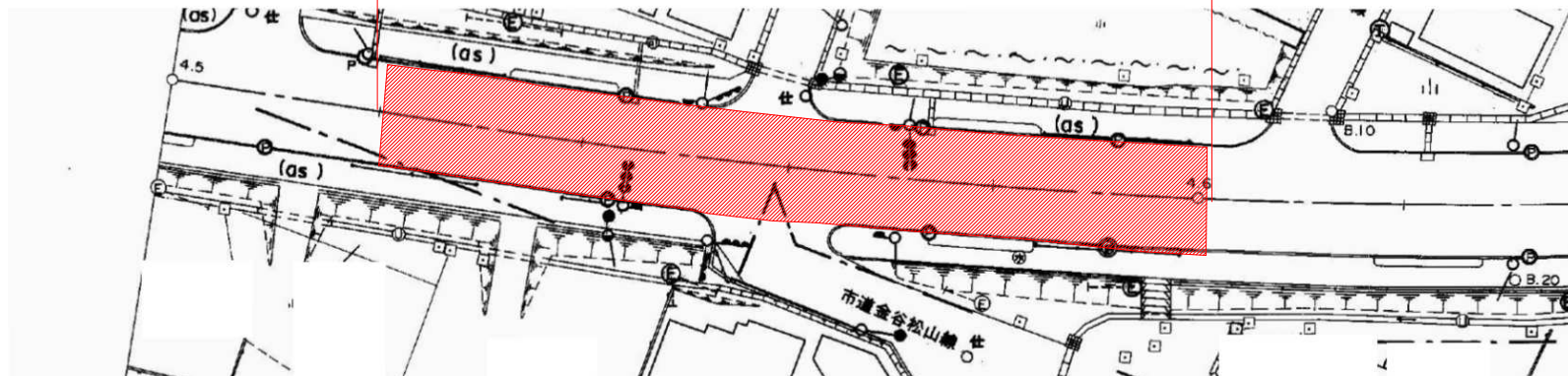


工事起点
No. 0

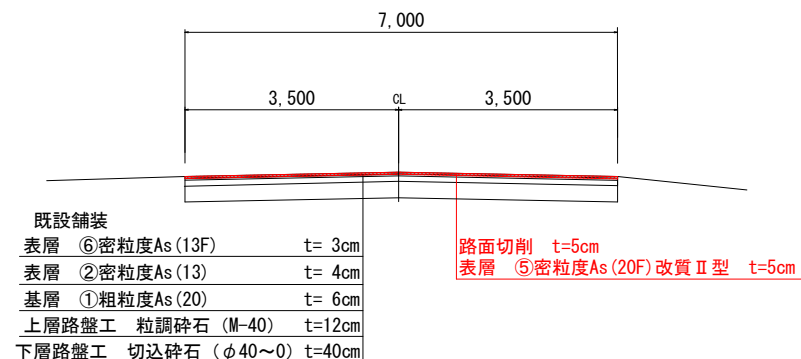
施工延長 L=80.0m

1工区終点
No. 4

路面切削工 A=800.0m² (平均切削深さ t=5cm)
クック抑制シート布設工 (流し貼り工法)
W=33cm L=150.0m
W=50cm L=100.0m
W=100cm L=50.0m
表層工 A=800.0m² (密粒度As (20F) 改質Ⅱ型 t=5cm)
区画線工 (中央線) L= 80.0m (ベント式溶剤型 実線 白色 15cm)
区画線工 (外側線) L=160.0m (ベント式溶剤型 実線 白色 15cm)
区画線工 (停止線) L= 10.0m (溶融式手動 実線 白色 30cm)
区画線工 (横断歩道) L= 77.0m (溶融式手動 実線 白色 45cm)
視線誘導標 撤去・設置 N=2本

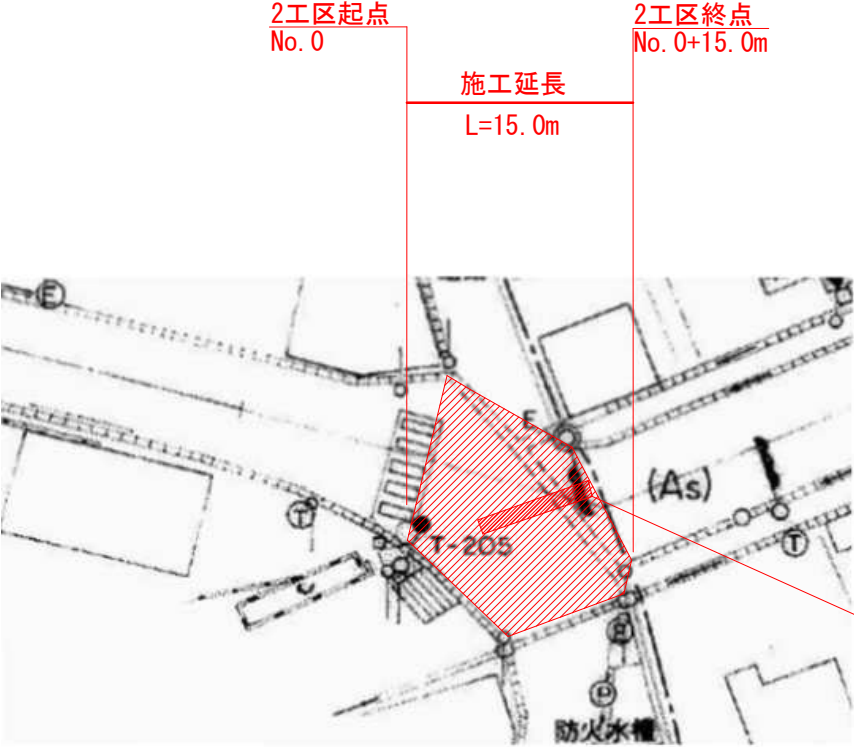
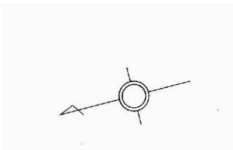


標準断面図



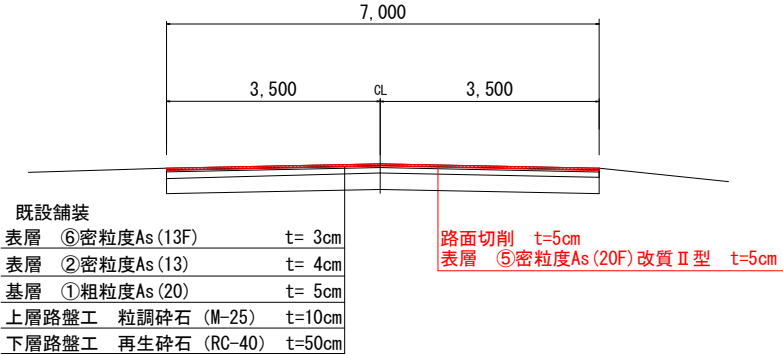
令和 8 年度 舗装補修(事業債)工事	
工事番号	第7523号
路線名	国道279号
施 工 所	むつ市柳町 地内
平面図	縮尺 FREE
図面番号	4 第 中 3
下北県土整備事務所	
青 森 県	

2工区 平面図



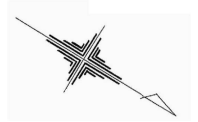
路面切削工 A=150.0m² (平均切削深さ t=5cm)
表層工 A=150.0m² (密粒度As (20F) 改質Ⅱ型 t=5cm)
構造物取壊し工 V=0.1m³
視線誘導標 撤去・設置 N=1本

標準断面図



令和8年度 舗装補修(事業債)工事	
工事番号	第7523号
路線名	むつ志山公園大畑線
地区	むつ市松山町 地内
平面図	縮尺 FREE
図面番号	4 第中 4
下北県土整備事務所	
青 森 県	

3工区 平面図



3工区起点
No. 0

施工延長 L=90.0m

工事終点
No. 5+10.0m

路面切削工 A=675.0m² (平均切削深さ t=5cm)

クワック抑制シート布設工 (流し貼り工法)

W=33cm L=100.0m

W=50cm L=100.0m

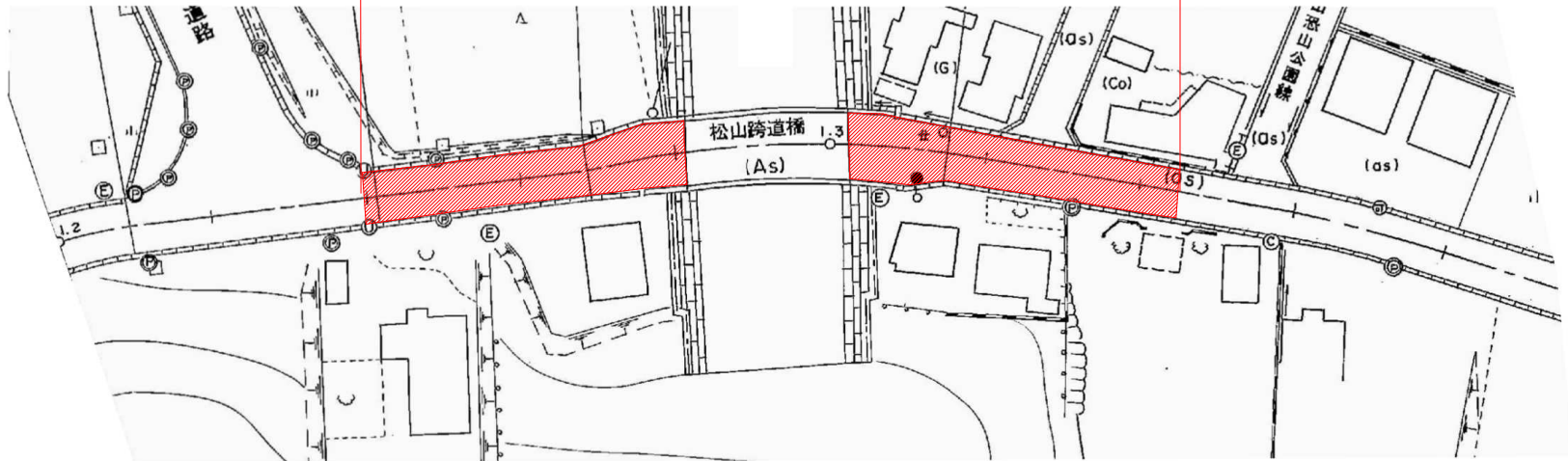
W=100cm L= 50.0m

表層工 A=675.0m² (密粒度As (20F) 改質Ⅱ型 t=5cm)

区画線工 (中央線) L=45.0m (へい式溶剤型 実線 黄色 15cm)

区画線工 (外側線) L=180.0m (へい式溶剤型 実線 白色 15cm)

視線誘導標 撤去・設置 N=2本



標準断面図

