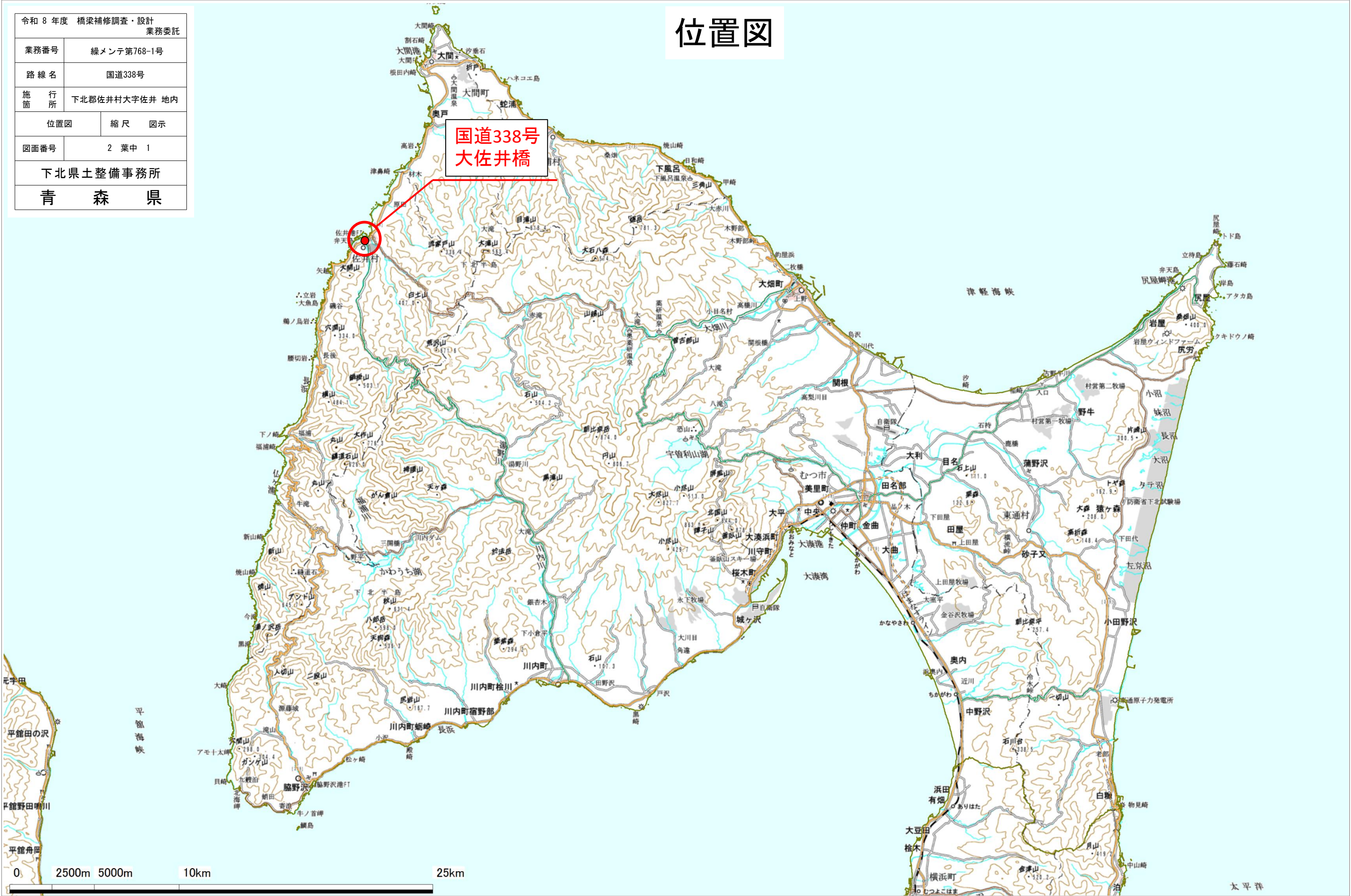


令和 8 年度 橋梁補修調査・設計 業務委託	
業務番号	線メンテ第768-1号
路 線 名	国道338号
施 行 箇 所	下北郡佐井村大字佐井 地内
位置図	縮 尺 図 示
図面番号	2 葉 中 1
下北県土整備事務所	
青 森 県	

位置図

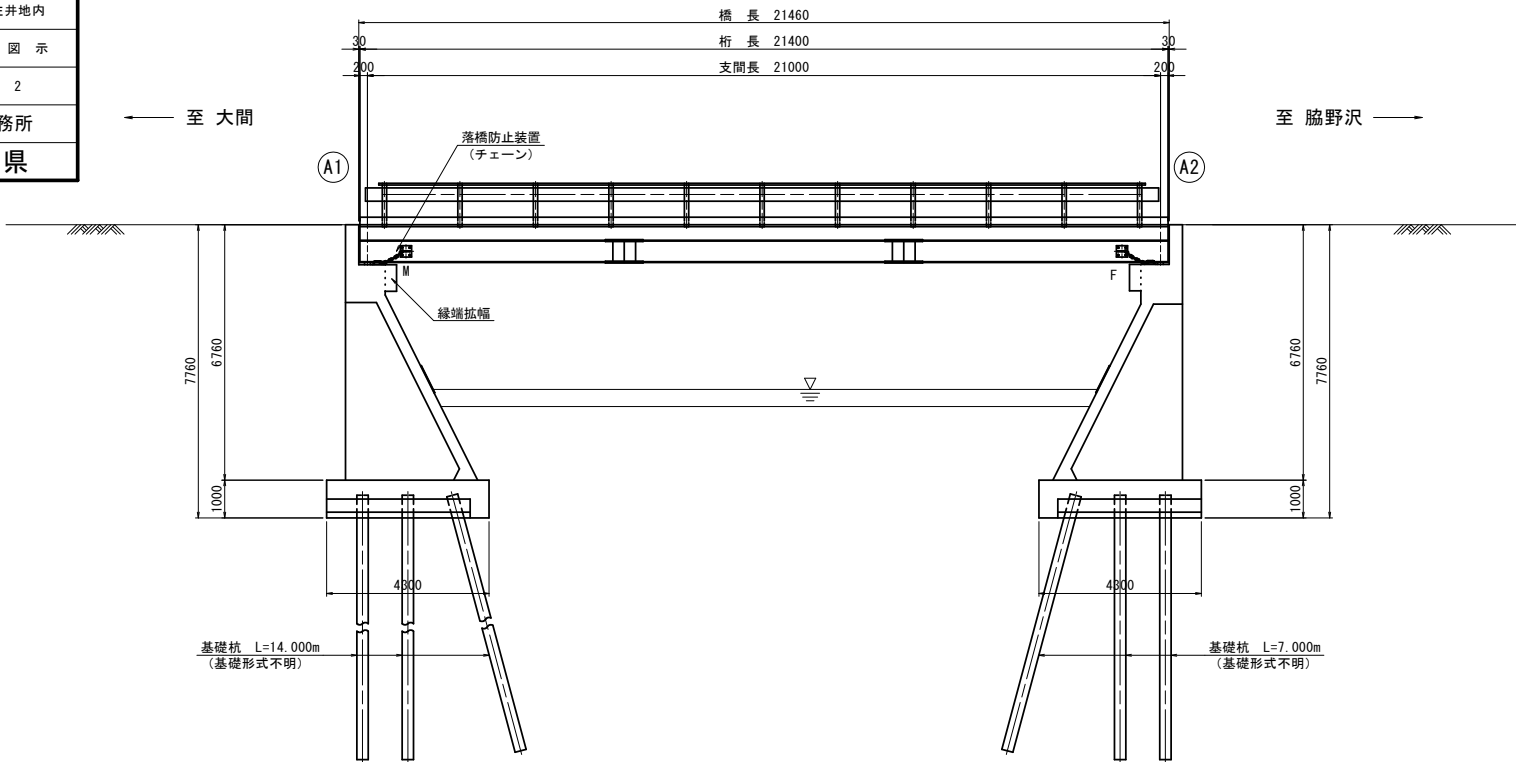


この成果品は、青森県が作成した測量成果を、青森県知事の承認を得て複製したものである。(承認番号平成21年1月23日付け青林第962号)この地図は、国土地理院長の承認を得て、同院発行の数値地図25000、50000、200000(地図画像)を複製したものである。(承認番号 平総複、第号)

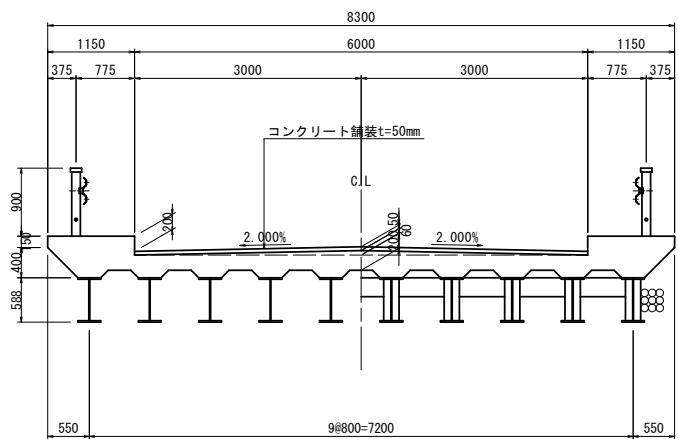
令和8年度 橋梁補修調査・設計業務委託	
業務番号	線メンテ 第 768-1 号
路線名	国道338号
施工箇所	佐井村大字佐井地内
大佐井橋現況一般図 縮尺 図 示	
図面番号	2 葉 中 2
下北県土整備事務所	
青 森 県	

大佐井橋現況一般図

側 面 図 S=1/100



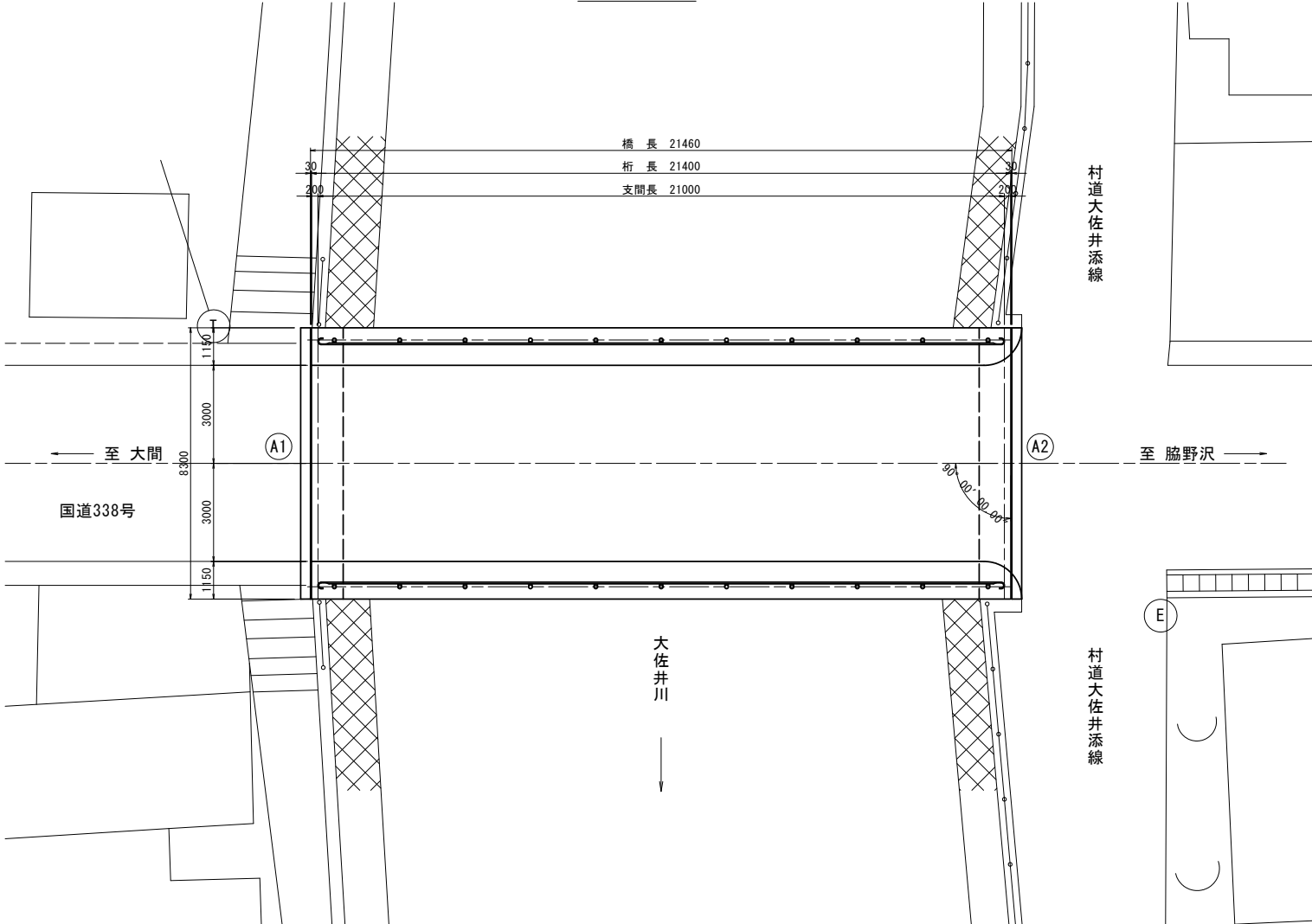
上部工断面図 S=1/50



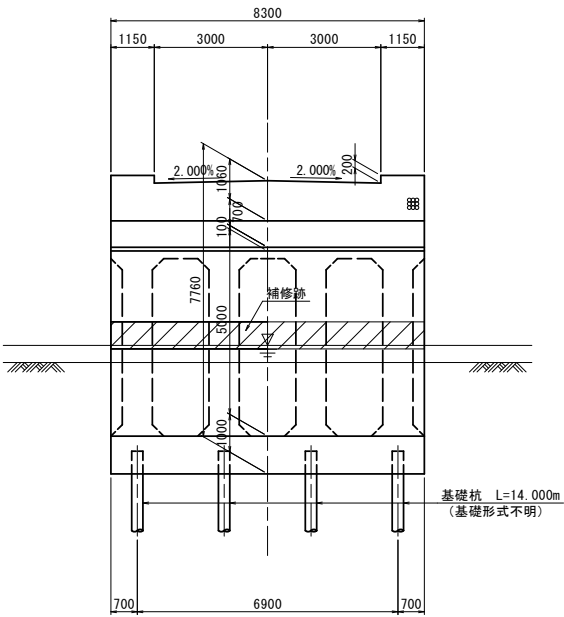
上 部 工	設 計 条 件	
	形 式	鋼単純合成H桁橋
	橋 長	21.460 m
	桁 長	21.400 m
	支 間 長	21.000 m
	有効幅員	6.000m (全幅8.300m)
	斜 角	90° 00' 00"
	横断勾配	2.0% (推定)
	縦断勾配	-
	平面線形	R=∞
下 部 工	活 荷 重	TL-20 (昭和31年)
	雪 荷 重	1.0kN/m ²
	添 架 物	NTT管φ75×9条
	躯体形式	控え壁式橋台 (推定)
	基礎形式	杭基礎形式 (推定)
	設計水平震度	-
	適用示方書	道路橋示方書 (昭和39年)
竣工年月日		昭和47年9月

下部工正面図 S=1/100

平 面 図 S=1/100



A1橋台



A2橋台

