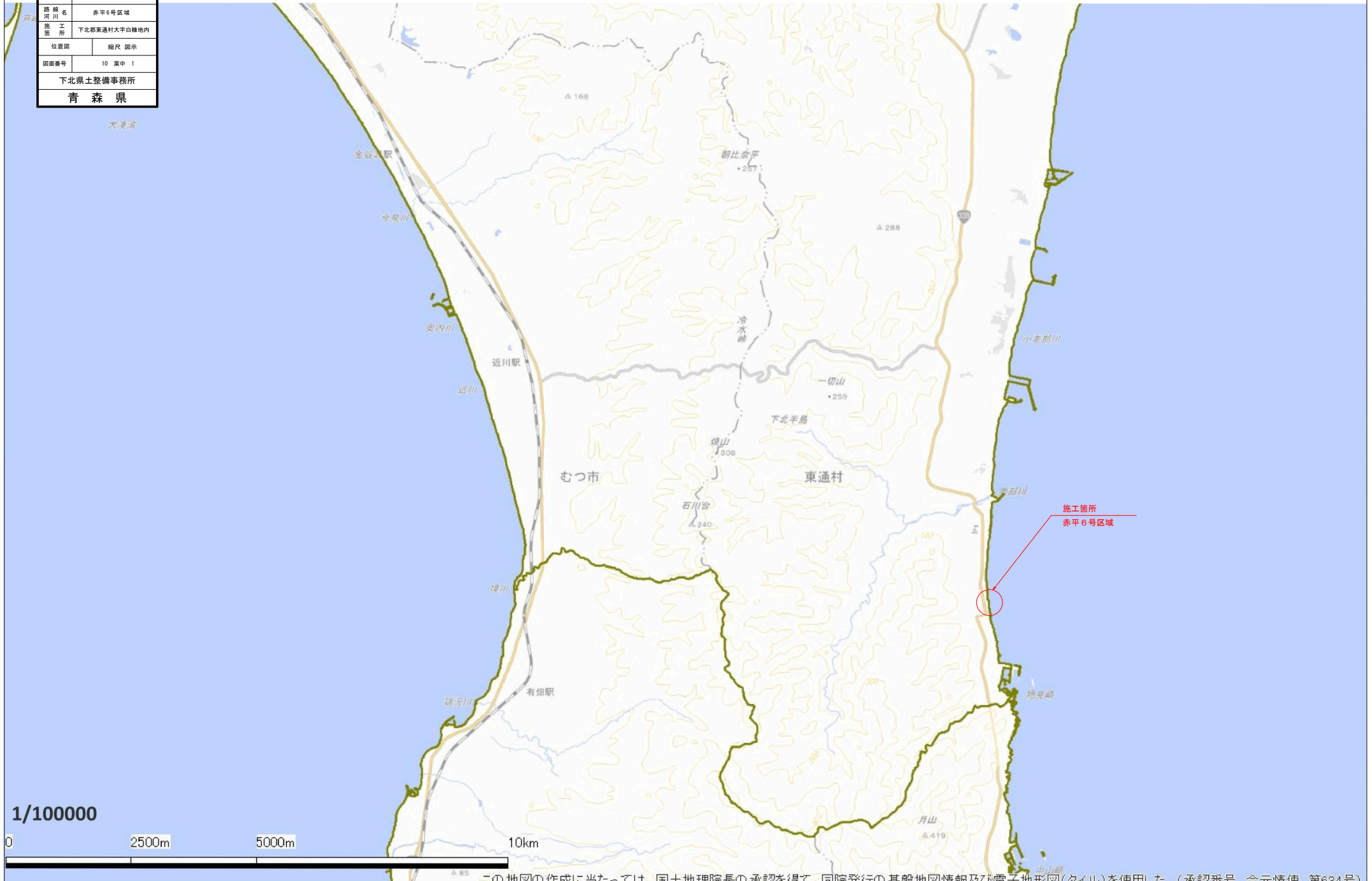


令和8年度 急傾斜地対策工事	
工事番号	緑急 第 7541-2 号
路線名	赤平6号区域
路線名	赤平6号区域
施工所	下北郡東通村大字白糠地内
位置図	縮尺 図示
図面番号	10 葉中 1
下北県土整備事務所	
青 森 県	

計画平面図 S=1:100,000



令和8年度 急傾斜地対策工事	
工事番号	緑急 第7841-2号
路線河川名	赤平6号区域
施工所	下北郡東通村大字白糠内
計画平面図	縮尺 S=1:500
図面番号	10 葉中 2
下北県土整備事務所	
青森県	

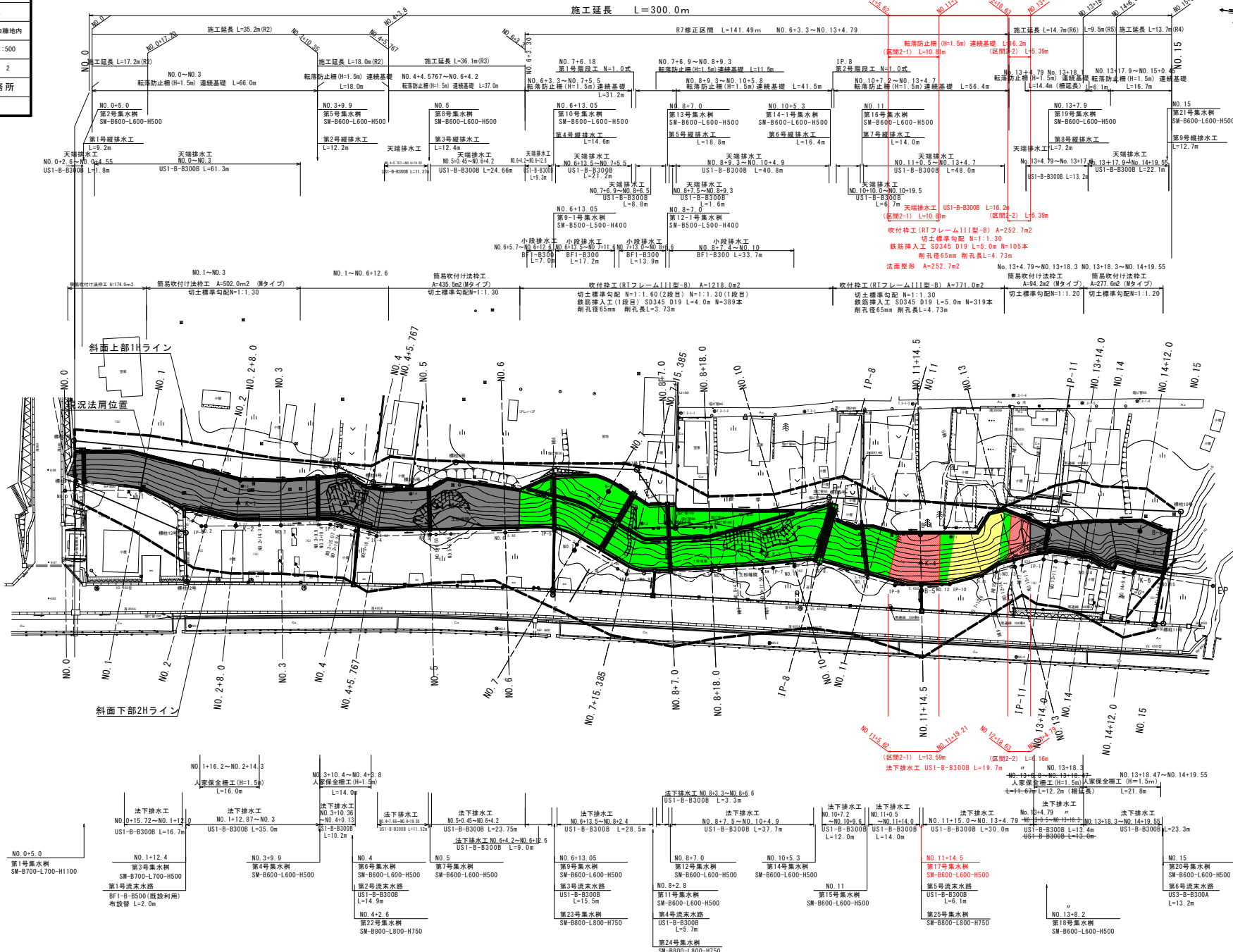
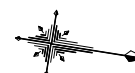
1
25

計 画 平 面 図

S=1:500

施工延長 L=300.0m

施工延長 L=19.7m (R8)



- 過年度実施
- 実施困難箇所
- 今回工事
- 未施工

令和8年度 急傾斜地対策工事	
工事番号	緑急 第7841-2号
路線名	赤平6号区域
施工所	下北郡東通村大字白糠地内
計画横断面7	縮尺 S=1:100
図面番号	10 葉中 4
下北県土整備事務所	
青 森 県	

9
25

計画横断面図 7/8

S=1:100

補助横断 9-9

NO. 12+11.0

GN=6.380
FH=

DL=5.000

機械掘削	CA1	2.5	(人力併用片切掘削)
機械床掘1	CA2	0.9	(天端排水工)
機械床掘2	CA3	0.7	(法下排水工)
埋戻し1	RA1	0.5	(天端排水工)
埋戻し2	RA2	0.4	(法下・小段排水工)
切土法長	GL	13.1	

本図は、各種構造計画、土工数量算定等のため、
実測またはペーパーケーションにより作成した参考横断面図である。

NO. 11+14.5

GN=5.938
FH=

DL=5.000

機械掘削	CA1	10.2	(人力併用片切掘削)
機械床掘1	CA2	1.0	(天端排水工)
機械床掘2	CA3	0.7	(法下排水工)
埋戻し1	RA1	0.5	(天端排水工)
埋戻し2	RA2	0.4	(法下・小段排水工)
切土法長	GL	16.2	

令和6年度 急傾斜地対策工事	
工事番号	緑急 第7841-2号
路線名	赤平6号区域
施工所	下北郡東通村大字白糠地内
計画横断面8	縮尺 S=1:100
図面番号	10 葉中 5
下北県土整備事務所	
青 森 県	

10
25

計画横断面図 8 / 8

S=1:100

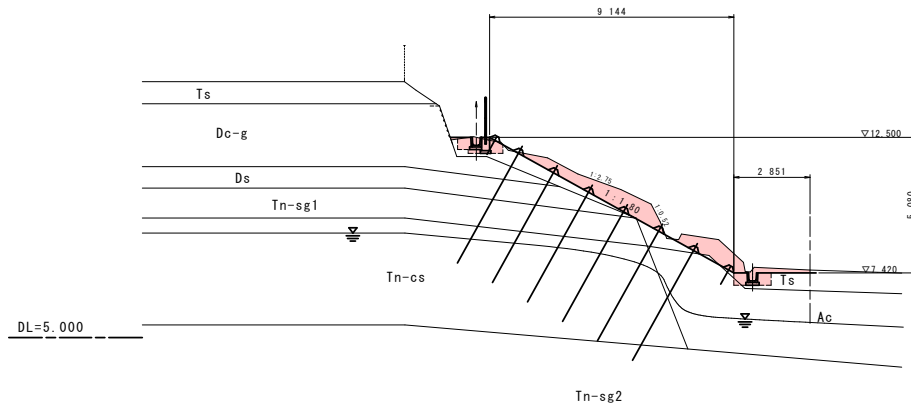
補助横断 11-11

工事終点

NO. 13+1.9

NO. 13+4.79

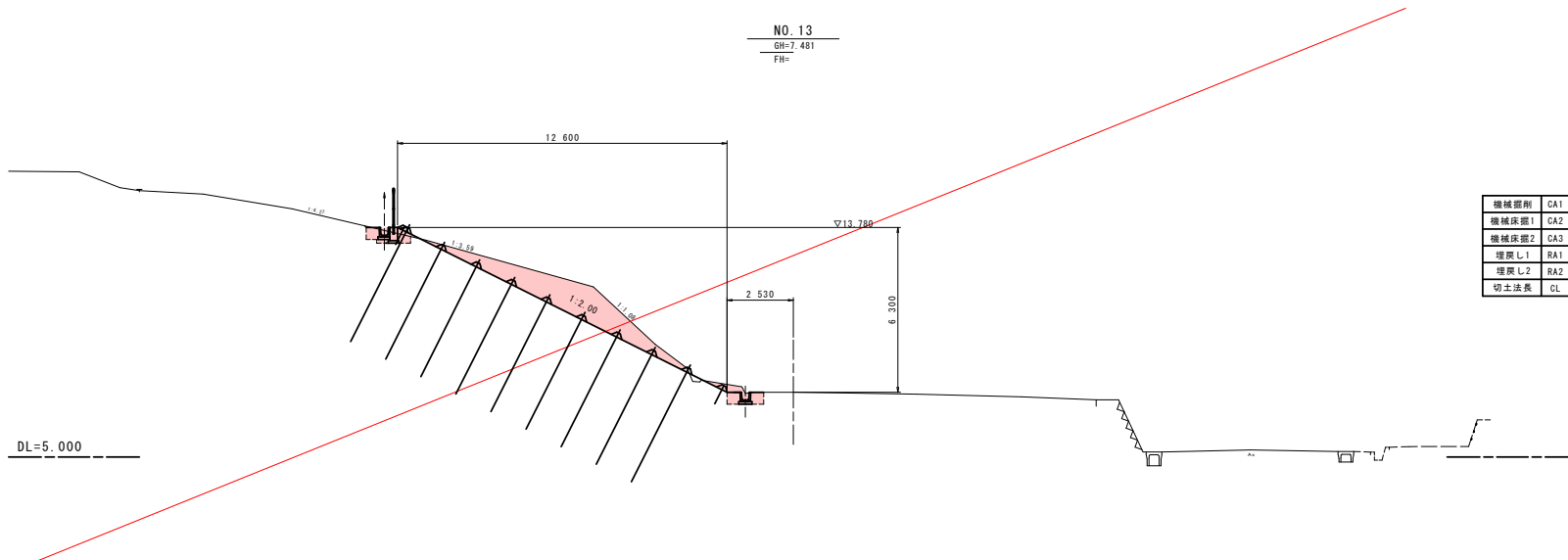
GH=7.531
FH=



機械掘削	CA1	5.0	(人力併用片切掘削)
機械床掘1	CA2	0.9	(天端排水工)
機械床掘2	CA3	0.7	(法下排水工)
埋戻し1	RA1	0.5	(天端排水工)
埋戻し2	RA2	0.4	(法下・小段排水工)
切土法長	GL	10.5	

本図は、各種構造計画、土工数量算定等のため、
実測またはペーパーロケーションにより作成した参考横断面図である。

NO. 13
GH=7.481
FH=



機械掘削	CA1	7.5	(人力併用片切掘削)
機械床掘1	CA2	0.9	(天端排水工)
機械床掘2	CA3	0.7	(法下排水工)
埋戻し1	RA1	0.5	(天端排水工)
埋戻し2	RA2	0.4	(法下・小段排水工)
切土法長	GL	14.1	

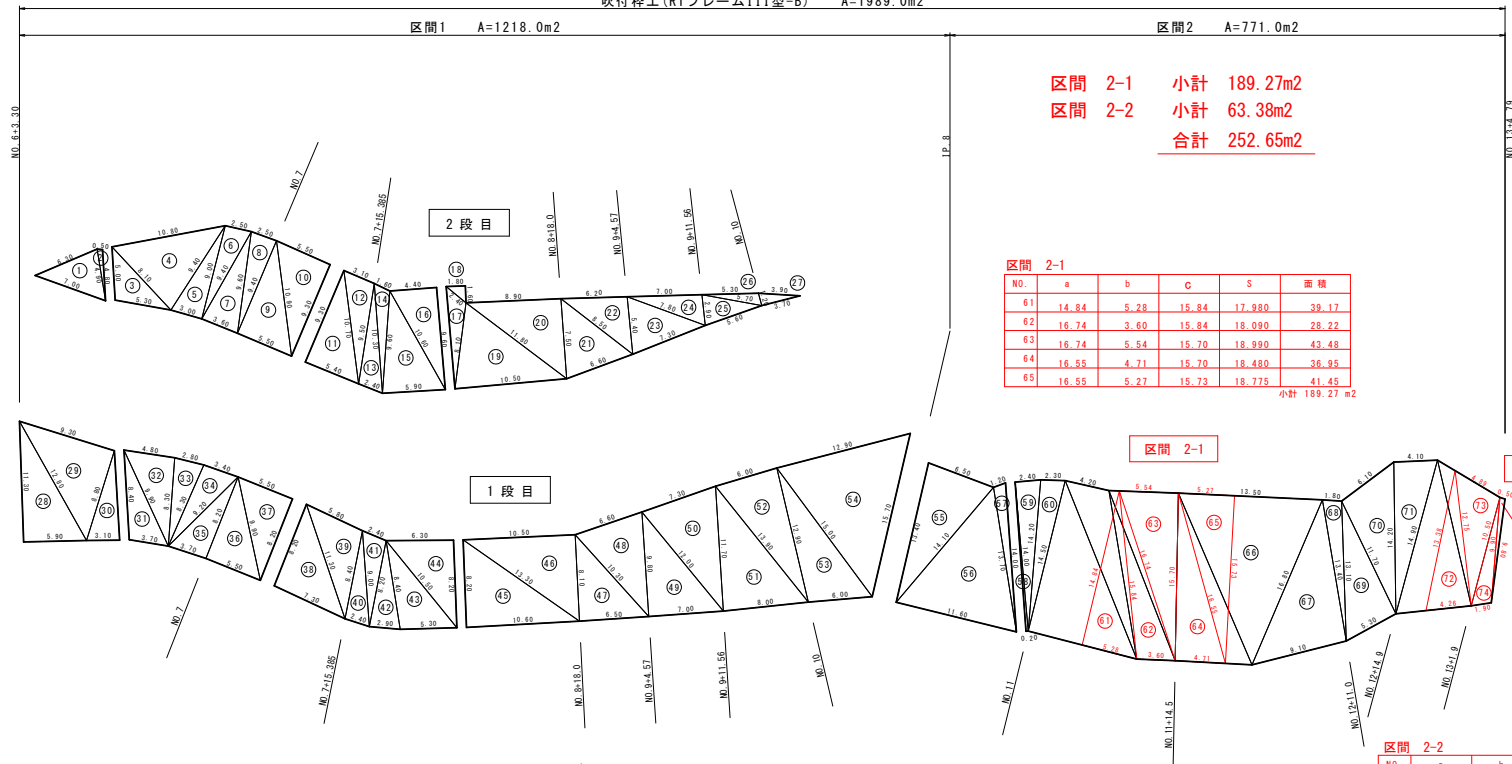
令和8年度 急傾斜地対策工事	
工事番号	緑急 第7841-2号
路線名	赤平6号区域
施工所	下北郡東通村大字白糠地内
吹付枠工展開図1	縮尺 S=1:250
図面番号	10 画中 6
下北県土整備事務所	
青森県	

11
25

吹付枠工展開図 1 / 2

S=1:250

吹付枠工 (RTフレームIII型-B) A=1989.0m2



区間 2-1					
NO.	a	b	C	S	面積
61	14.84	5.28	15.84	17.980	39.17
62	16.74	3.60	15.84	18.090	28.22
63	16.74	5.54	15.70	18.990	43.48
64	16.55	4.71	15.70	18.480	36.95
65	16.55	5.27	15.73	18.775	41.45
小計					189.27 m2

区間1 面積計算表 (2段目)					
NO.	a	b	C	S	面積
1	7.00	6.30	4.90	9.100	14.99
2	4.90	0.50	4.80	5.100	1.19
3	5.00	8.10	5.30	9.200	12.87
4	8.10	10.80	9.40	14.150	36.91
5	9.40	9.00	3.00	10.700	13.49
6	9.00	2.50	9.40	10.450	11.25
7	9.40	9.60	3.60	11.300	16.76
8	9.60	2.50	9.40	10.750	11.73
9	9.40	10.90	5.50	12.900	25.85
10	10.90	5.50	9.30	12.850	25.57
11	9.30	10.70	5.40	12.700	25.11
12	10.70	3.10	9.50	11.650	14.26
13	9.50	10.30	2.40	11.100	11.12
14	10.30	1.60	9.60	10.750	7.13
15	9.60	10.60	5.90	13.050	28.08
16	10.60	4.40	9.60	12.300	21.12
17	9.60	2.40	8.10	10.950	8.21
18	2.40	1.80	1.60	2.900	1.44
19	8.10	11.80	10.60	15.200	41.53
20	11.80	8.90	7.50	14.100	33.36
21	7.50	8.50	6.60	11.300	23.77
22	8.50	6.20	5.40	10.050	16.70
23	5.40	7.80	7.30	10.250	18.96
24	7.80	7.00	2.90	8.850	10.11
25	2.90	5.70	5.60	7.100	7.91
26	5.70	5.30	1.20	6.100	3.09
27	1.20	3.90	3.70	4.400	2.22
合計					444.73

区間1 面積計算表 (1段目)					
NO.	a	b	C	S	面積
28	5.90	11.30	12.80	15.000	33.33
29	12.80	9.30	8.80	15.450	40.92
30	8.80	8.40	3.10	10.150	13.00
31	8.40	9.90	3.70	11.000	15.15
32	9.90	4.80	8.30	11.500	19.86
33	8.30	2.80	8.30	9.700	11.45
34	8.30	3.40	9.20	10.450	14.07
35	9.20	8.20	3.70	10.550	15.14
36	8.20	9.90	5.50	11.800	22.55
37	9.90	5.50	8.20	11.800	22.55
38	8.20	11.30	7.30	13.400	29.88
39	11.30	5.80	8.40	12.750	23.64
40	8.40	9.00	2.40	9.900	10.01
41	9.00	2.40	8.20	9.800	9.63
42	8.20	8.40	2.90	9.750	11.82
43	8.40	10.50	5.30	12.100	22.07
44	10.50	6.30	8.20	12.500	25.82
45	8.20	13.30	10.60	16.050	43.45
46	13.30	10.50	8.10	15.950	42.52
47	8.10	10.30	6.50	12.450	26.32
48	10.30	6.60	9.80	13.350	31.24
49	9.80	12.00	7.00	14.400	34.30
50	12.00	7.30	11.70	15.500	41.11
51	11.70	13.90	8.00	16.800	46.76
52	13.90	6.00	12.90	16.400	38.63
53	12.90	15.00	6.00	16.950	38.29
54	15.00	12.90	15.70	21.800	89.71
合計					773.22

区間1 面積集計表	
2段目	444.73m2
1段目	773.22m2
合計	1218.0m2

区間2 面積計算表					
NO.	a	b	C	S	面積
55	13.40	6.50	14.10	17.000	43.17
56	14.10	13.70	11.60	19.700	73.22
57	13.70	1.20	14.00	14.450	8.04
58	14.00	14.00	0.20	14.100	1.40
59	14.00	2.40	14.20	15.300	16.80
60	14.20	2.30	14.50	15.500	16.31
61	14.50	18.00	10.50	21.500	76.12
62	18.00	4.20	16.00	19.100	31.15
63	16.00	17.10	3.60	18.350	28.20
64	17.10	6.50	15.70	19.650	51.02
65	15.70	17.80	7.20	20.200	56.49
66	17.80	13.50	16.80	23.900	106.28
67	16.80	13.40	9.10	19.650	60.77
68	13.40	1.80	13.10	14.150	11.73
69	13.10	11.70	5.30	15.050	30.96
70	11.70	6.10	14.20	16.000	35.01
71	14.20	4.10	14.90	16.600	29.10
72	14.90	14.00	7.10	18.000	49.32
73	14.00	6.80	10.50	15.650	24.31
74	10.50	9.90	1.80	11.150	9.15
75	9.90	0.50	9.80	10.100	2.41
合計					770.96

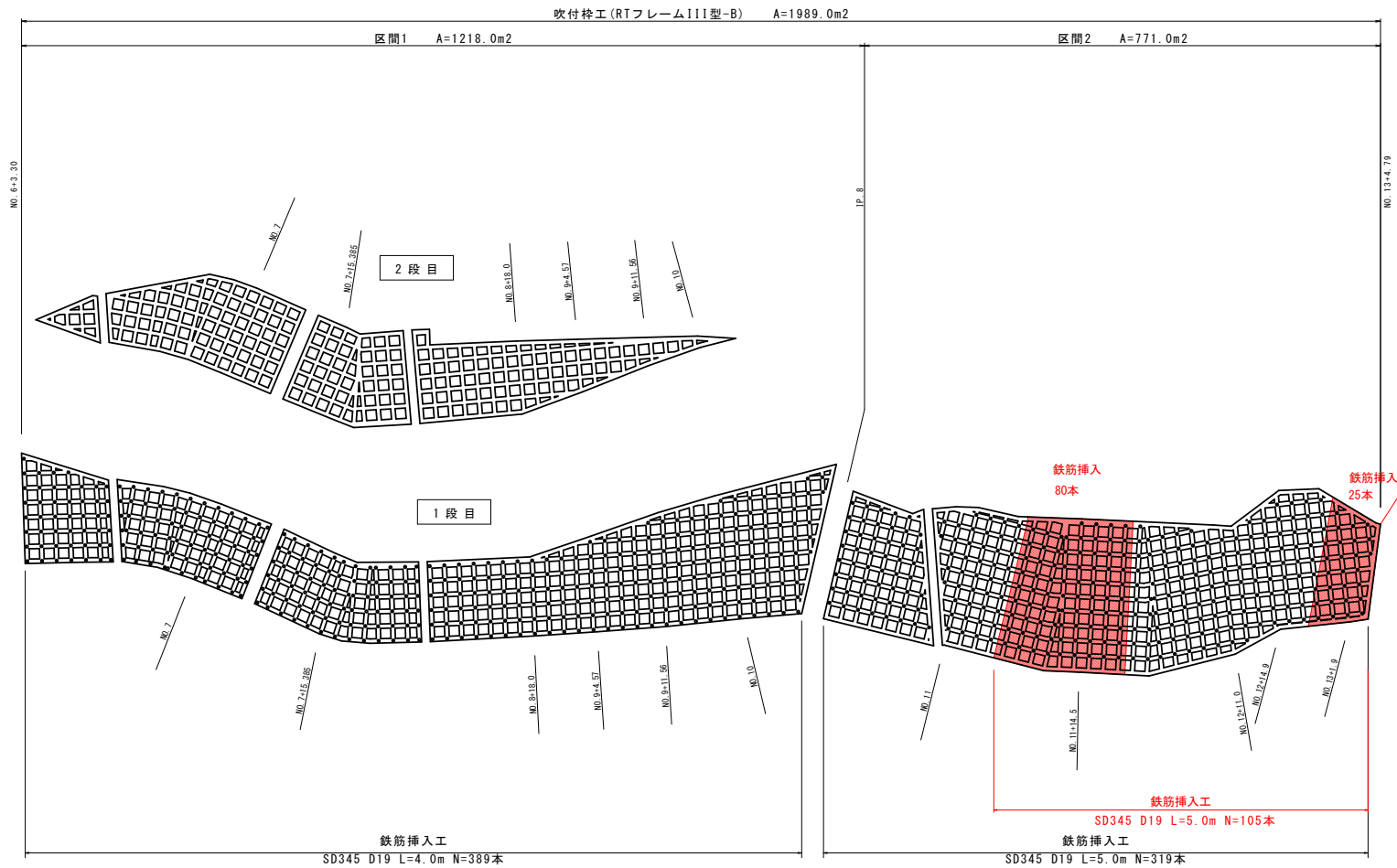
吹付枠工 面積集計表	
区間1	1218.0m2
区間2	771.0m2
合計	1989.0m2

令和6年度 急傾斜地対策工事	
工事番号	緑急 第7841-2号
路線名	赤平6号区域
施工所	下北郡東通村大字白糠地内
吹付枠工展開図2	縮尺 S=1:250
図面番号	10 葉中 7
下北県土整備事務所	
青 森 県	

12
25

吹 付 枠 工 展 開 図 2 / 2

S=1:250



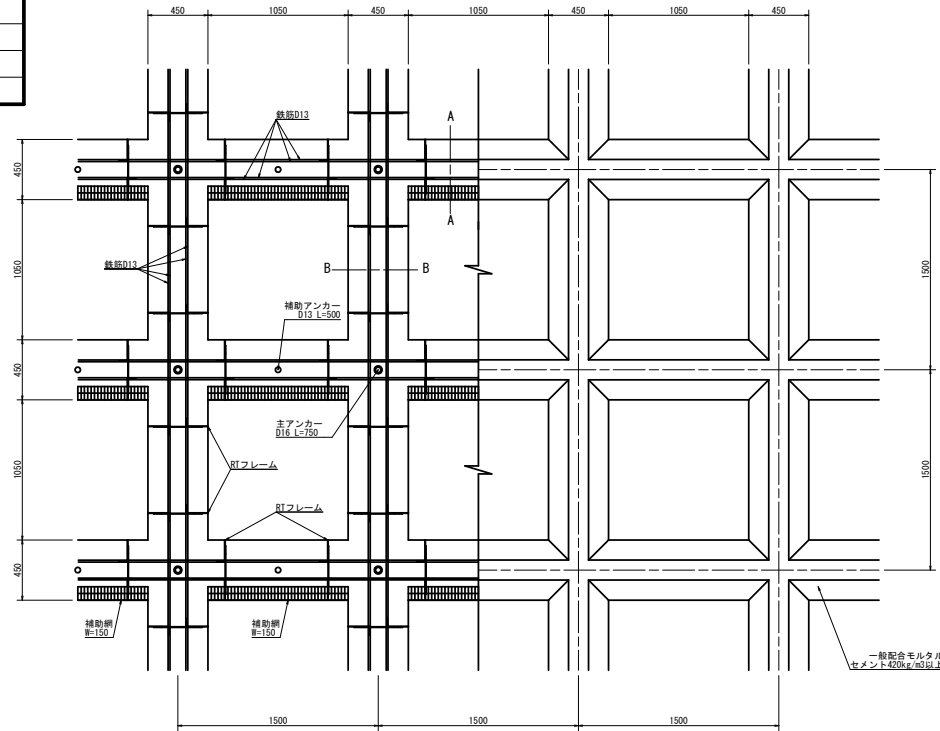
令和8年度 急傾斜地対策工事	
工事番号	緑急 第7841-2号
路線名	赤平6号区域
施工所	下北郡東通村大字白糠地内
吹付枠工構造図	縮尺 図示
図面番号	10 画中 8
下北県土整備事務所	
青森県	

13
25

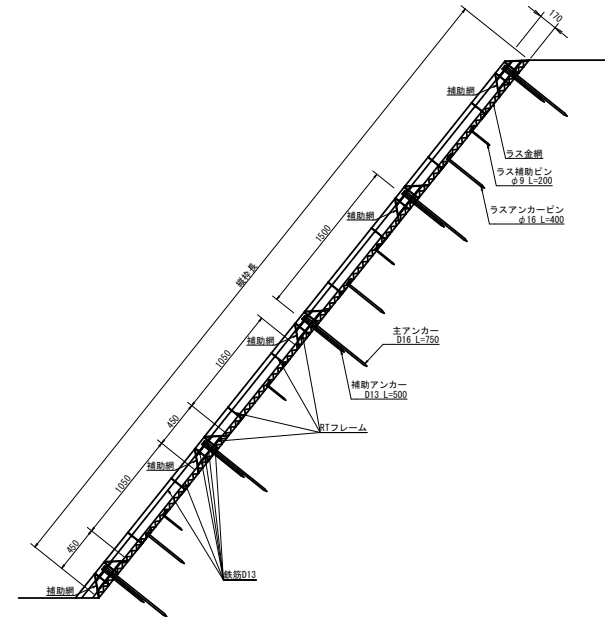
吹付枠工構造図

RTIII型1500×1500(Bタイプ)

標準施工図(正面図)
S=1:20



標準施工図(横断面)
S=1:25



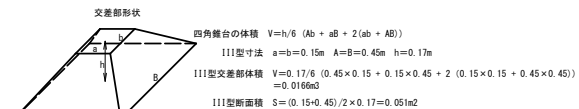
標準数量 (積算基準数量)

高さ21.45m×長さ48.45m=1039.25m²の法面として数量算出
縦枠数 = (21.45m-0.45m)/スパン1.5m=14スパン+15段
横枠数 = (48.45m-0.45m)/スパン1.5m=32スパン+33列

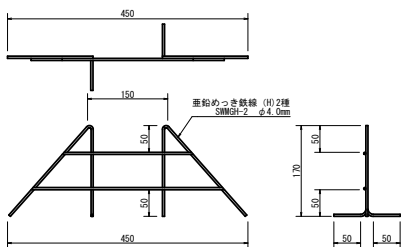
項目	材料	数量	数量計算
法枠長		1211.85m	(21.45m×33列+48.45m×15段)-33列×15段×0.45m=1211.85m
鉄筋加工組立工	鉄筋 D13 SD345	5709.71kg	(21.45m×33列+48.45m×15段)×4本×0.995kg/m=5709.71kg
RTフレーム設置工	RTフレーム I11型 W=150-450 h=170	1884個	縦枠 2個/スパン×14スパン×33列=924個 横枠 2個/スパン×32スパン×15段=960個
主アンカー設置工	先付アンカー D16 L=750	495本	33列×15段=495本
補助アンカー設置工	先付アンカー D13 L=500	480本	1本/スパン×32スパン×15段=480本
補助網設置工	吹付枠用金網 150×1050	480枚	1枚/スパン×32スパン=480枚
枠内清掃工		448箇所	14スパン×32スパン=448箇所
法枠吹付工	一般配合モルタル	64.95m ³	断面積=0.051m ² 交差部体積=0.0166m ³ (21.45m×33列+48.45m×15段)×0.051m ² -33列×15段×0.0166m ³ =64.95m ³
枠内面積		493.92m ²	1039.25m ² -1211.85m×0.45m=493.92m ²

注意事項

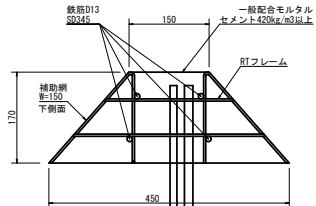
- *本表記載の数量は、法枠長1.0m当りの工事単価を求める積算基準数量であり、基準スパンに基づいて求めた数量である。実施スパンは法面形状に応じて調整を行うので実数量も変動するが、単価積算での数量変更は行わないものとする。
- *モルタルの設計基準強度は18N/mm²に設定している。(標準配合:セメント420kg/m³、1:4モルタル)
- *モルタルに混和剤・添加剤は含んでいないので、必要に応じて計上するものとする。
- *鉄筋はD13・SD345を標準とし、重ね長さは455mm以上とする。(計算書による。)
- *下側の鉄筋設置位置は、外側・内側のどちらでもよい。(断面図参照)
- *各アンカーは、吹付中に鉄筋がズレないように状態に設置し、鉄筋を固定する。
- *縦枠の下側面と、縦枠の両側面へ補助網(吹付枠用金網相当)を設置し、モルタルのダレを防止する。設計網幅は必要最小限の150mmとしているので、150mmより広いものを使用してもよい。
- *吹付の仕上りは自然状態とし、小車による整地は行わないものとする。但し、ロックポルト併用の場合の角座金設置面は、平坦な仕上りとする。



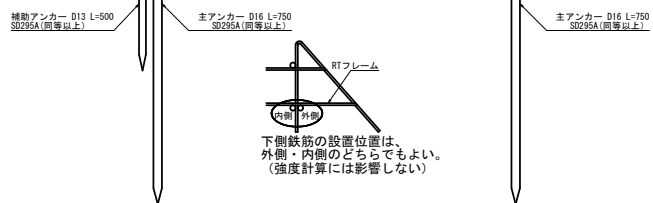
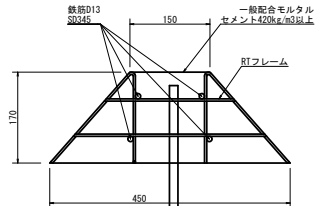
RTフレーム詳細図 S=1:5
RTIII型



A-A断面 S=1:5



B-B断面 S=1:5



下側鉄筋の設置位置は、
外側・内側のどちらでもよい。
(強度計算には影響しない)

令和6年度 急傾斜地対策工事	
工事番号	緑急 第7841-2号
路線名	赤平6号区域
施工所	下北郡東通村大字白糠地内
鉄筋挿入工詳細図	縮尺 S=1:2
図面番号	10 葉中 9
下北県土整備事務所	
青 森 県	

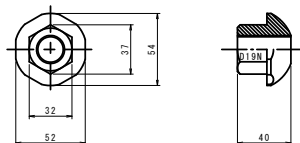
14
25

鉄筋挿入工詳細図

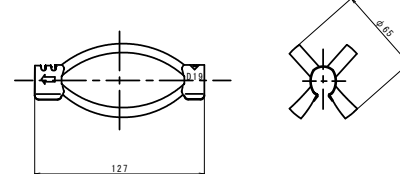
S=1:2

AS345メッキボルト (D19N) 部品

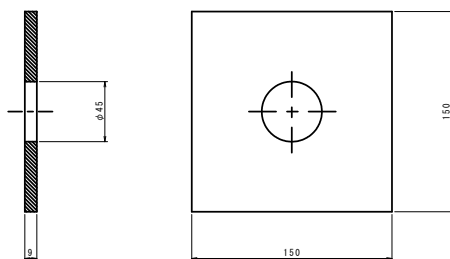
1. ASメッキコマナット D19N
(溶融亜鉛めっき HDZT 49)



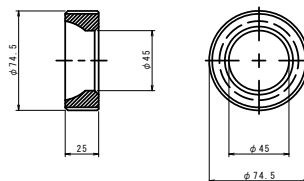
2. K-1スパーサー D19-65 (電気メッキ)



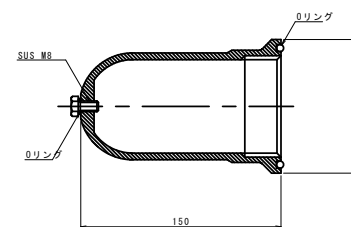
3. メッキ付角座金
(溶融亜鉛めっき HDZT 77)



4. メッキペルワッシャー
(溶融亜鉛めっき HDZT 49)



5. ペルキャップBC

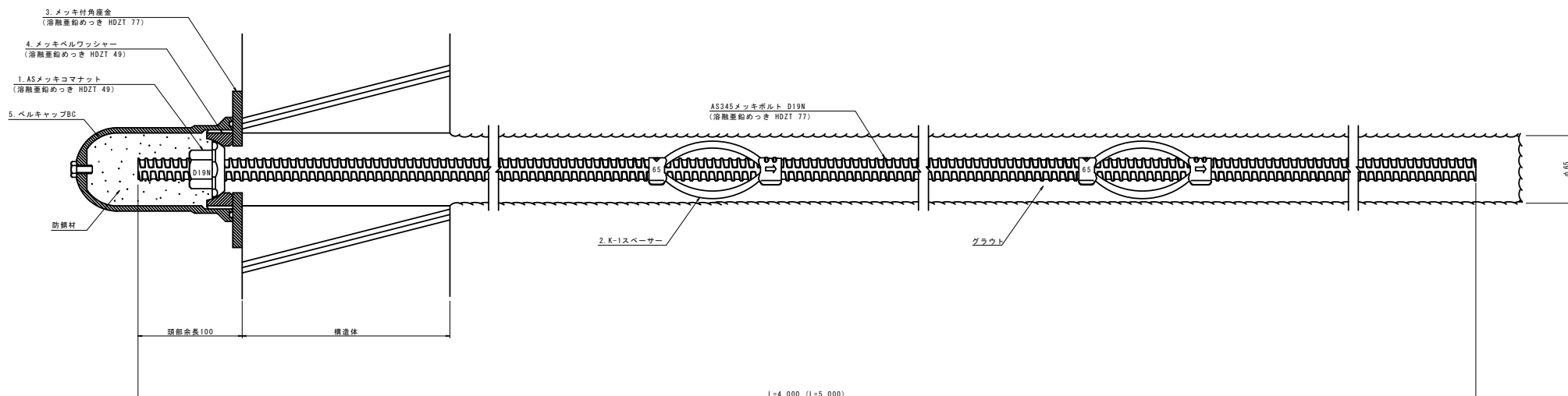


※ペルコート360g入り

数量表 (1箇所当り)

種 別	仕 様	単位	数量	備 考
AS345メッキボルト	D19N	m	4 (5)	溶融亜鉛めっき HDZT 77
ASメッキコマナット	D19N	個	1	溶融亜鉛めっき HDZT 49
K-1スパーサー	D19-65	個	2	電気めっき 最大ピッチ2.5mで最低2箇所
メッキ付角座金	150×150×9 (φ45)	枚	1	溶融亜鉛めっき HDZT 77
メッキペルワッシャー	φ74.5×25	個	1	溶融亜鉛めっき HDZT 49
ペルキャップBC	φ100×150	個	1	ペルコート360g入り

AS345メッキボルト (D19N) 標準施工図



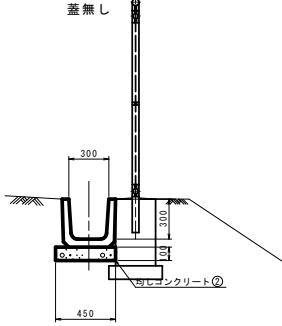
令和6年度 急傾斜地対策工事	
工事番号	緑急 第7841-2号
路線名	赤平6号区域
施工所	下北郡東通村大字白糠地内
排水工構造図	縮尺 S=1:20
図面番号	10 葉中 10
下北県土整備事務所	
青森県	

19
25

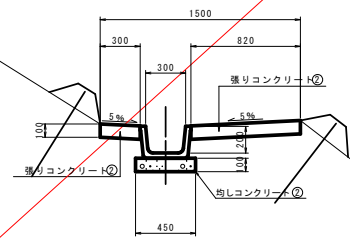
排水工構造図

S=1:20

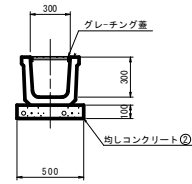
天端排水工
US1-B-B300B
蓋無し



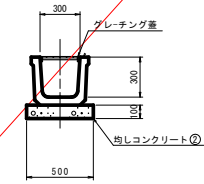
小段排水工
BF1-B300



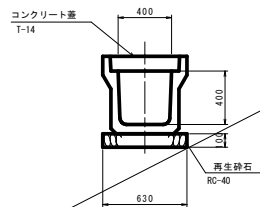
法下排水工
US1-B-B300B
グレーチング蓋付



流末水路工
US1-B-B300B
グレーチング蓋付



村道側溝
US3-B400A



村道側溝
US9-B-B400-H400

