

令和 8 年度 維持（防潮水門） 工事		
工事番号	線第 6850 号	
路線 河川	泊海岸外	
施 工 箇 所	上北郡六ヶ所村大字泊字川原外 地内	
位置図	縮尺	任意
図面番号	10	葉中 1
上北県土整備事務所		
青 森 県		

4	国 道 4 号	45,735.0	165	上 野 十 和 田 線	1,910.0
145	国 道 45 号	15,975.0	166	中ノ渡十和田線	8,003.0
計 2 路線		61,710.0	168	切 田 五 戸 線	7,395.0
一 般 国 道(県管理)			169	立 崎 野 内 線	4,098.0
102	国 道 102 号	60,512.0	170	矢ヶ森三沢線	19,358.0
103	国 道 103 号	30,631.0	171	向山停車場六戸線	1,765.0
279	国 道 279 号	54,593.0	173	乙供停車場中野線	7,147.0
338	国 道 338 号	74,560.0	178	野辺地停車場線	427.0
394	国 道 394 号	54,016.0	179	泊除奥横浜停車場線	19,971.0
454	国 道 454 号	4,802.0	180	尾駈有戸停車場線	14,651.0
計 6 路線		278,814.0	208	野辺地野辺地停車場線	1,495.0
主 要 地 方 道			211	折茂上北町停車場線	15,167.0
5	野 辺 地 六ヶ所線	18,179.0	212	栗 田 六 戸 線	8,558.0
8	八 戸 野 辺 地 線	45,938.0	213	柳町下田停車場線	9,031.0
10	三 沢 十 和 田 線	33,825.0	219	水喰上北町停車場線	10,458.0
19	八 戸 百 石 線	5,310.0	242	後 平 青 森 線	24,018.0
20	八 戸 三 沢 線	12,487.0	243	馬 門 野 辺 地 線	3,650.0
22	三 沢 七 戸 線	21,182.0	246	水喰野辺地線	18,894.0
24	横 浜 六ヶ所線	15,853.0	254	大 町 三 沢 線	4,442.0
25	東 北 横 浜 線	22,965.0	283	百 石 下 田 線	2,434.0
40	青森田代十和田線	24,596.0	計 28 路線		252,944.0
45	十 和 田 三 戸 線	21,145.0	一 般 県 道(自転車道)		
計 10 路線		221,480.0	256	青森十和田間自転車道線	11,535.0
一 般 県 道			計 1 路線		11,535.0
108	野 辺 地 港 線	176.0	合 計 47 路線		826,483.0
113	五 戸 六 戸 線	4,239.0	(内 訳)		
118	七 戸 十 和 田 湖 線	17,663.0	国土交通省管理分 2路線		61,710.0
119	五 戸 下 田 停 車 場 線	7,740.0	県管理分 45路線		764,773.0
121	七 戸 上 北 町 停 車 場 線	8,057.0	出典：青森県道路課資料(平成19年4月現在)		

河 川 表								
一 級 河 川		二 級 河 川		河 川				
河 川 名	区間延長 (m)	河 川 名	区間延長 (m)	河 川 名	区間延長 (m)	河 川 名	区間延長 (m)	
高 瀬 川 水 系		奥入瀬川 水 系		野辺地川 水 系				
高 瀬 川	67,327.1	奥 入 瀬 川	70,690.8	野 辺 地 川	17,125.4			
(小川原湖を含む)	(33,709.0)	徒 懸 川	28,225.0	枕 枕 野 川	5,000.0			
(内大臣管理)	(40,100.0)	藤 島 川	15,000.0	与 田 川	1,600.0			
高瀬川放水路	1,700.0	小 林 川	7,000.0	湯 沢	360.0			
	4,370.0	生 内 川	9,000.0					
内 沼	(4,370.0)	熊 の 沢 川	10,800.0	計 4 河川	24,085.4			
	9,000.0	片 淵 川	7,000.0					
姥 沼 を 含 む	(3,650.0)	中 里 川	9,000.0	三 保 川 水 系				
占 岡 木 川	4,600.0	大 石 倉 沢	4,300.0	平 山 沢 川	2,100.0			
水 沢 川	600.0	冷 水 沢	4,500.0					
流 川	250.0	湯 尻 沢	3,000.0	計 2 河川	6,700.0			
砂 土 路 川	11,300.0	葛 沼 川	5,500.0	戸 鍋 川 水 系				
津 花 川	250.0	黄 瀬 川	6,100.0	戸 鍋 川	14,900.0			
土 場 川	6,300.0	滝 の 沢 川	1,300.0	室ノ久保川	2,564.0			
赤 川	8,300.0	鍋 倉 沢 川	1,200.0					
坪 川	25,136.3	二 の 沢 川	1,000.0	計 2 河川				17,464.0
二ッ森川	6,300.0	姥ヶ瀬沢川	1,100.0	明 神 川 水 系				
中 野 川	11,700.0	大 槻 内 川	3,200.0	明神川(おいらせ)				4,500.0
市ノ渡川	4,200.0	小 槻 内 川	3,000.0					
栗ノ木沢川	2,400.0	惣 辺 川	7,500.0	計 1 河川				4,500.0
小 坪 川	2,700.0	ソ ス ベ 川	3,100.0					
川 去 川	7,300.0		13,745.4	そ の 他 単 川				
大 林 川	5,500.0	十 和 田 湖	(13,745.4)	濁 沢 川	2,200.0			
作 田 川	10,700.0	宇 樽 部 川	2,000.0	松 本 川	5,500.0			
大 作 沢 川	800.0			明 神 川	1,200.0			
鳥 谷 沢 川	800.0			二 の 川	5,300.0			
前 川	900.0			一 の 川	3,500.0			
				計 5 河川				17,700.0
計 23 河川		192,433.4	計 24 河川	218,661.2	合 計 61 河川	481,544.0		
(3 湖沼)		(41,729.0)	(1 湖沼)		(4 湖沼)	(55,474.4)		

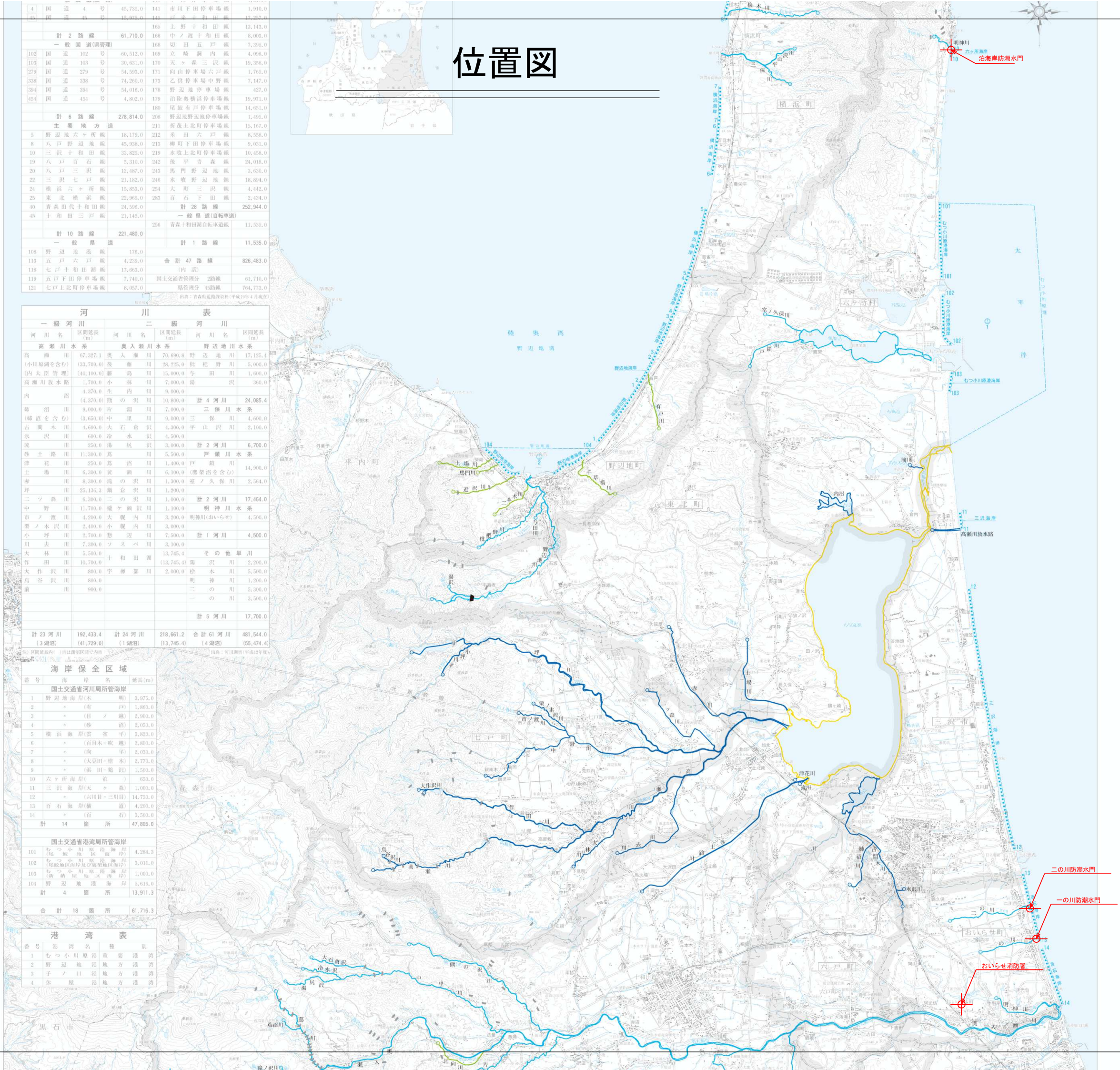
(注) 区間延長内( )内は湖沼区間内です

出典：河川調査(平成12年度)

海 岸 保 全 区 域		
番 号	海 岸 名	延長(m)
国土交通省河川局所管海岸		
1	野 辺 地 海 岸(木 明)	3,975.0
2	＊ (有 戸)	1,860.0
3	＊ (目ノ越)	2,900.0
4	＊ (砂 沼)	2,050.0
5	横 浜 海 岸(雲 雀 平)	3,820.0
6	＊ (百目木・吹 越)	2,800.0
7	＊ (尚 平)	2,030.0
8	＊ (大豆田・楮 木)	2,770.0
9	＊ (浜 田・鶴 沢)	1,500.0
10	六ヶ所海岸( 沼 )	650.0
11	三 沢 海 岸(天ヶ森)	1,000.0
12	＊ (六川目・三川目)	14,750.0
13	百 石 海 岸(横 道)	4,200.0
14	＊ (百 石)	3,500.0
計 14 箇 所		47,805.0
国土交通省港湾局所管海岸		
101	むつ小川原港(花 駈 地 区 海 岸)	4,284.3
102	むつ小川原港(花 駈 地 区 海 岸 及 び 郷 村 地 区 海 岸)	3,011.0
103	むつ小川原港(鵜 飼 地 区 海 岸)	1,000.0
104	野 辺 地 港 海 岸	5,616.0
計 4 箇 所		13,911.3
合 計 18 箇 所		61,716.3

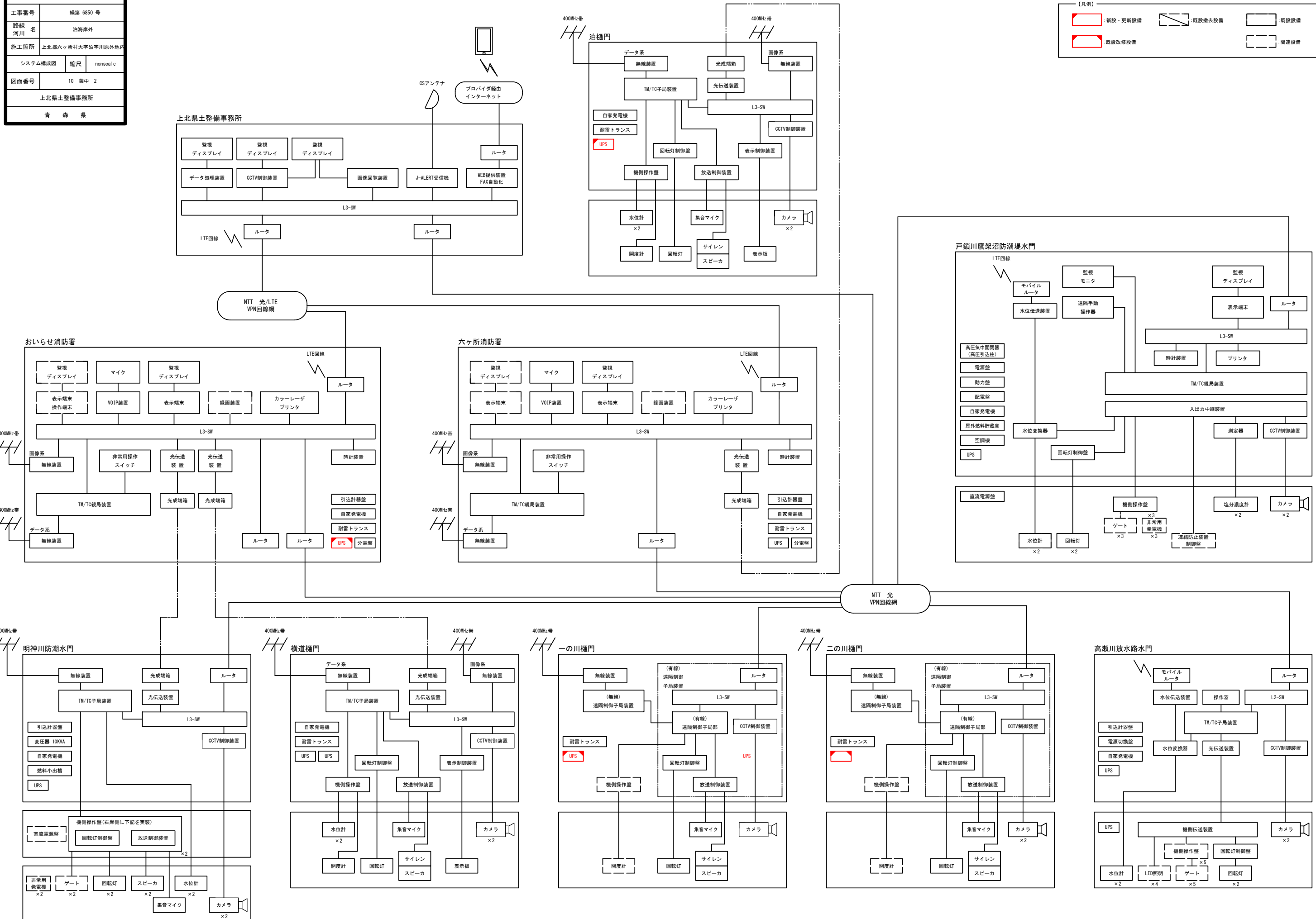
港 湾 表		
番 号	港 湾 名	種 別
1	むつ小川原港	重要港湾
2	野 辺 地 港	地方港湾
3	子ノ口港	地方港湾
4	休 屋 港	地方港湾

## 位置図



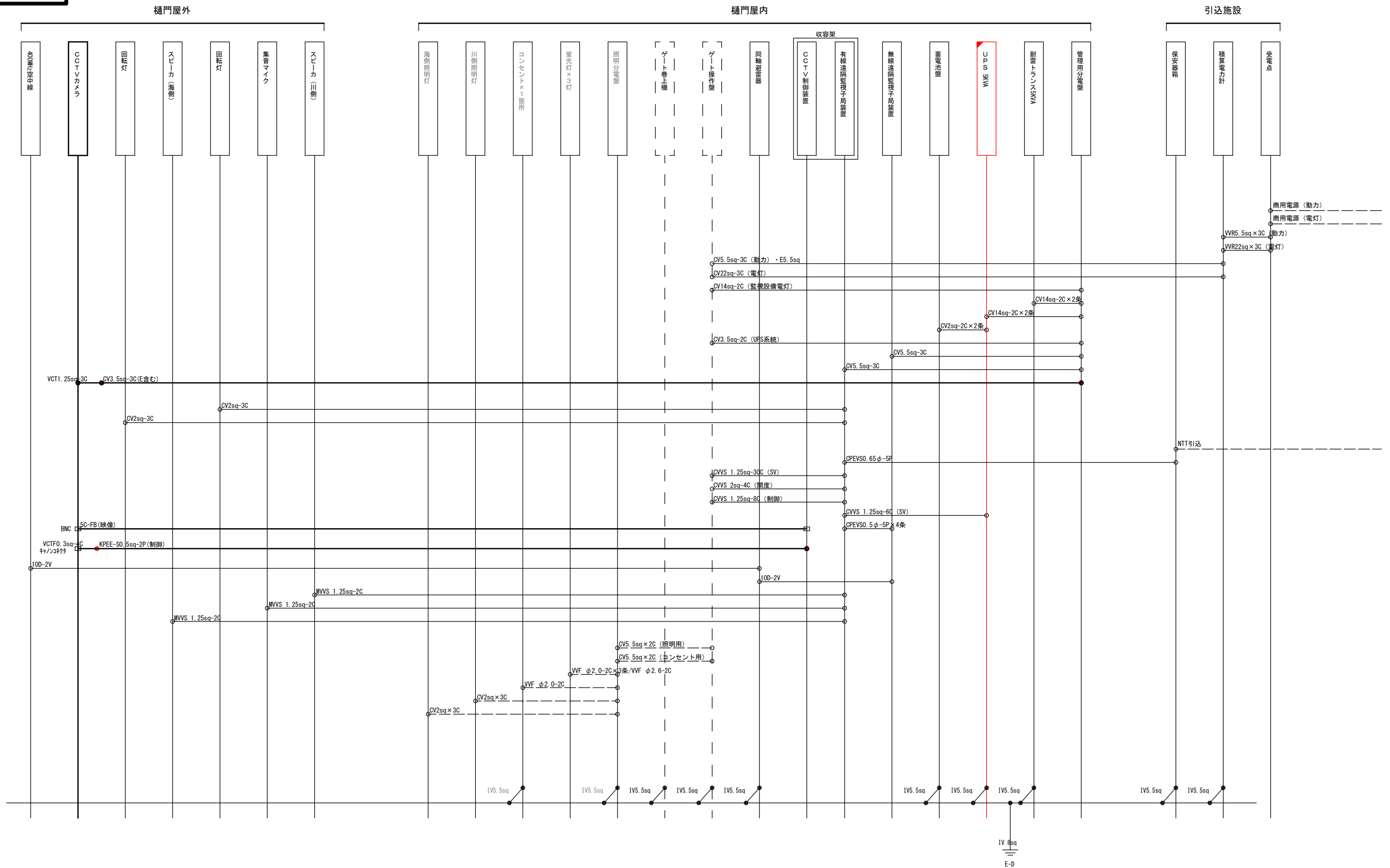
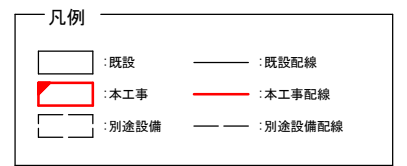


令和8年度 維持（防潮水門）工事	
工事番号	線第 6850 号
路線名 河川	沿海岸外
施工箇所	上北郡六ヶ所村大字治字川原外地内
システム構成図	縮尺 nonscale
図面番号	10 葉中 2
上北県土整備事務所	
青 森 県	



令和8年度		維持（防潮水門）工事	
工事番号	線第 6850 号		
路線 河川	名	沿海岸外	
施工箇所	上北郡六ヶ所村大字治平川原外 地内		
一の川雄輔	配線系統図	縮尺	nonscale
図面番号	10 頁中 3		
上北県土整備事務所			
青 森 県			

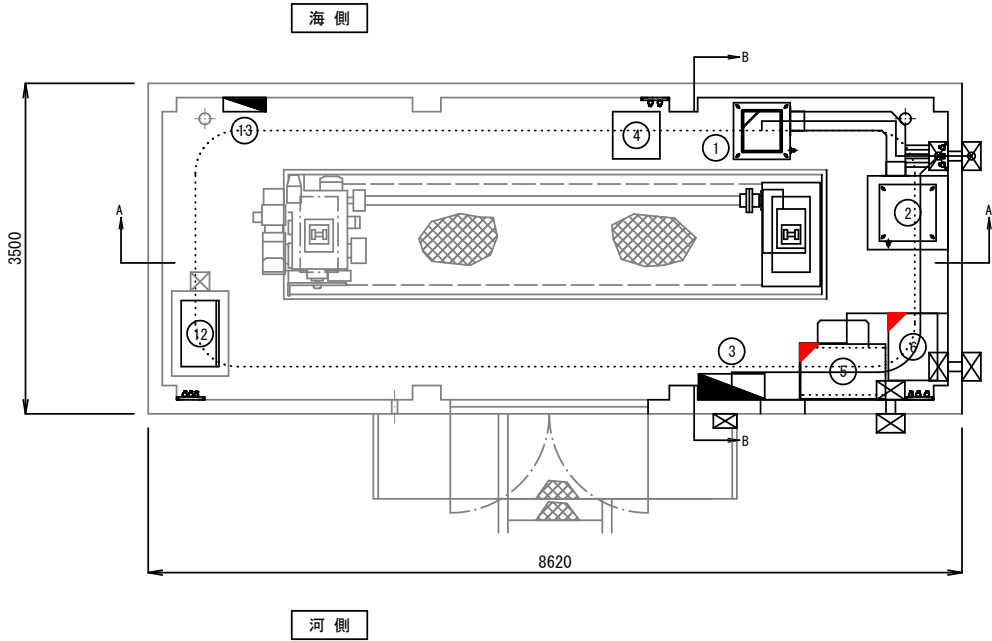
一の川樋門 配線系統図



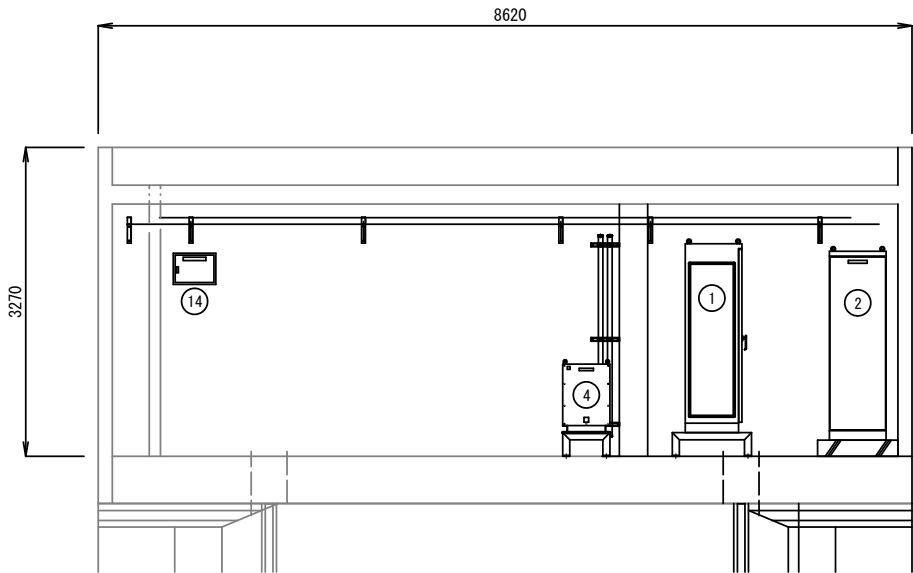
令和8年度				維持（防潮水門）工事	
工事番号		経第 6850 号			
路線 河川 名		泊海岸外			
施工箇所		上北郡六ヶ所村大字泊字川原外 地内			
一の川樋門 操作室機器配置図		縮尺		1:40	
図面番号		10 葉中 4			
上北県土整備事務所					
青 森 県					

一の川樋門 操作室機器配置図

凡 例			
	: 既設		: 既設配線
	: 本工事		: 本工事配線



平 面 図

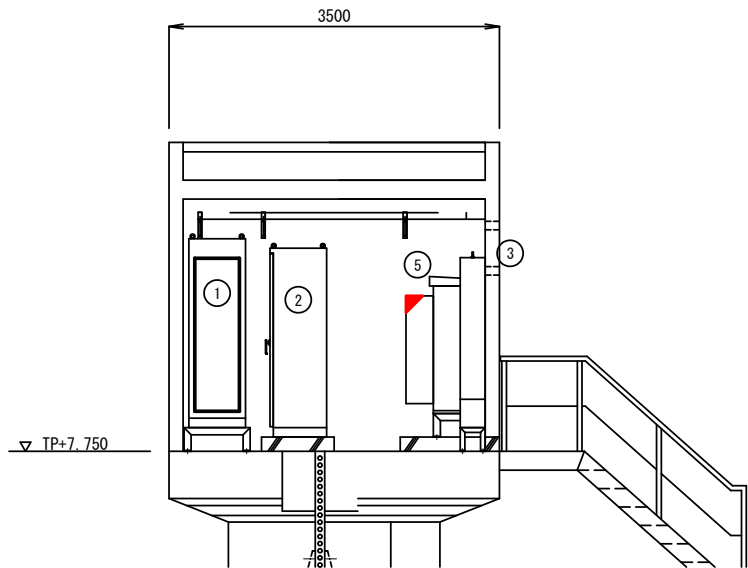


A-A 断面図

配置機器一覧

No.	機器名称	寸法			備 考
		W	D	H	
①	有線監視制御子局装置	600	600	2000	※架内実装 CCTV制御装置 撤去更新
②	無線監視制御子局装置	600	600	2000	
③	管理設備用分電盤	700	265	1800	
④	耐雷トランス 5KVA	500	500	725	
⑤	UPS (5KVA)	-	-	-	
⑥	蓄電池盤	-	-	-	
⑦	CCTVカメラ	-	-	-	
⑧	ホーンスピーカ (50W)	φ512	630	-	
⑨	集音マイク (10W)	130	190	176	
⑩	回転灯 (20W)	φ162	193	-	
⑪	空中線	-	-	-	
⑫	保安器箱	-	-	-	
⑬	ゲート機側操作盤	-	-	-	
⑭	照明用分電盤	-	-	-	

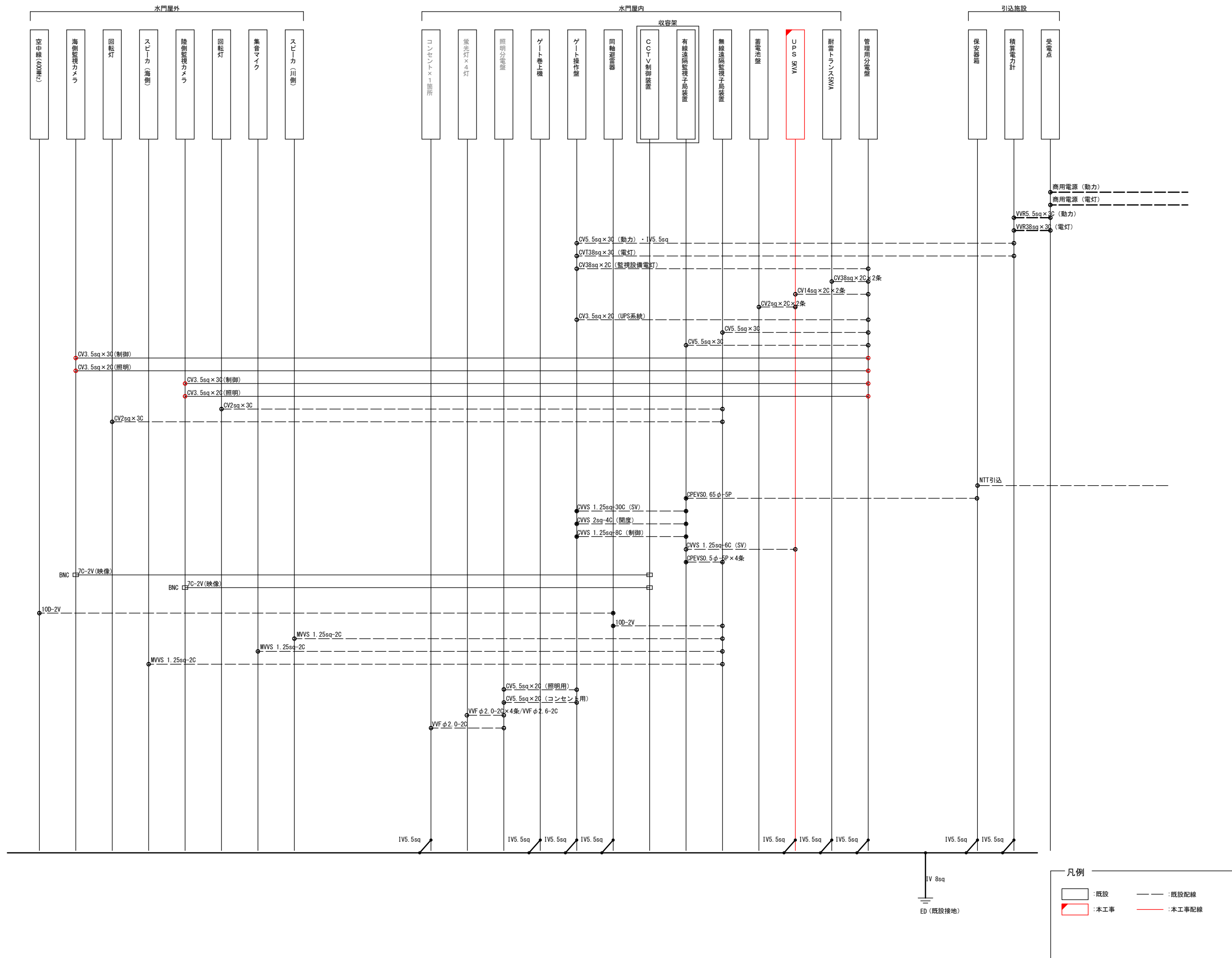
注：寸法は参考値



B-B 断面図

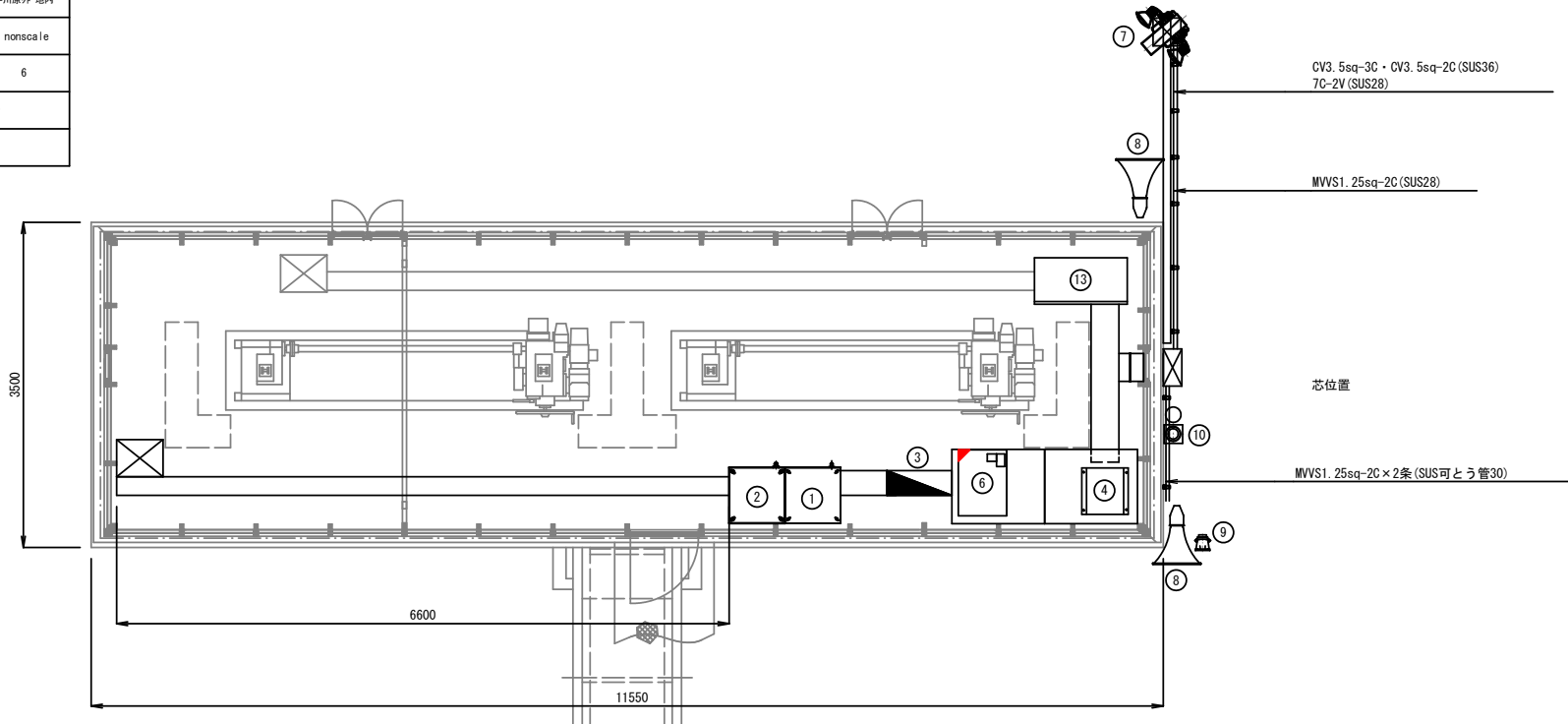
令和8年度 維持（防漏水門）工事		
工事番号	繰第 6850 号	
路線 河川 名	泊海岸外	
施工箇所	上北郡六ヶ所村大字泊字川原外 地内	
二の川樋門 配置系統図	縮尺	non scale
図面番号	10 業中	5
上北県土整備事務所		
青 森 県		

二の川樋門 配線系統図



令和8年度 維持（防潮水門）工事			
工事番号	緯第 6850 号		
路線 河川名	泊海岸外		
施工箇所	上北郡六ヶ所村大字泊字川原外 地内		
二の川樋門	設備図	縮尺	nonscale
図面番号	10	葉中	6
上北県土整備事務所			
青 森 県			

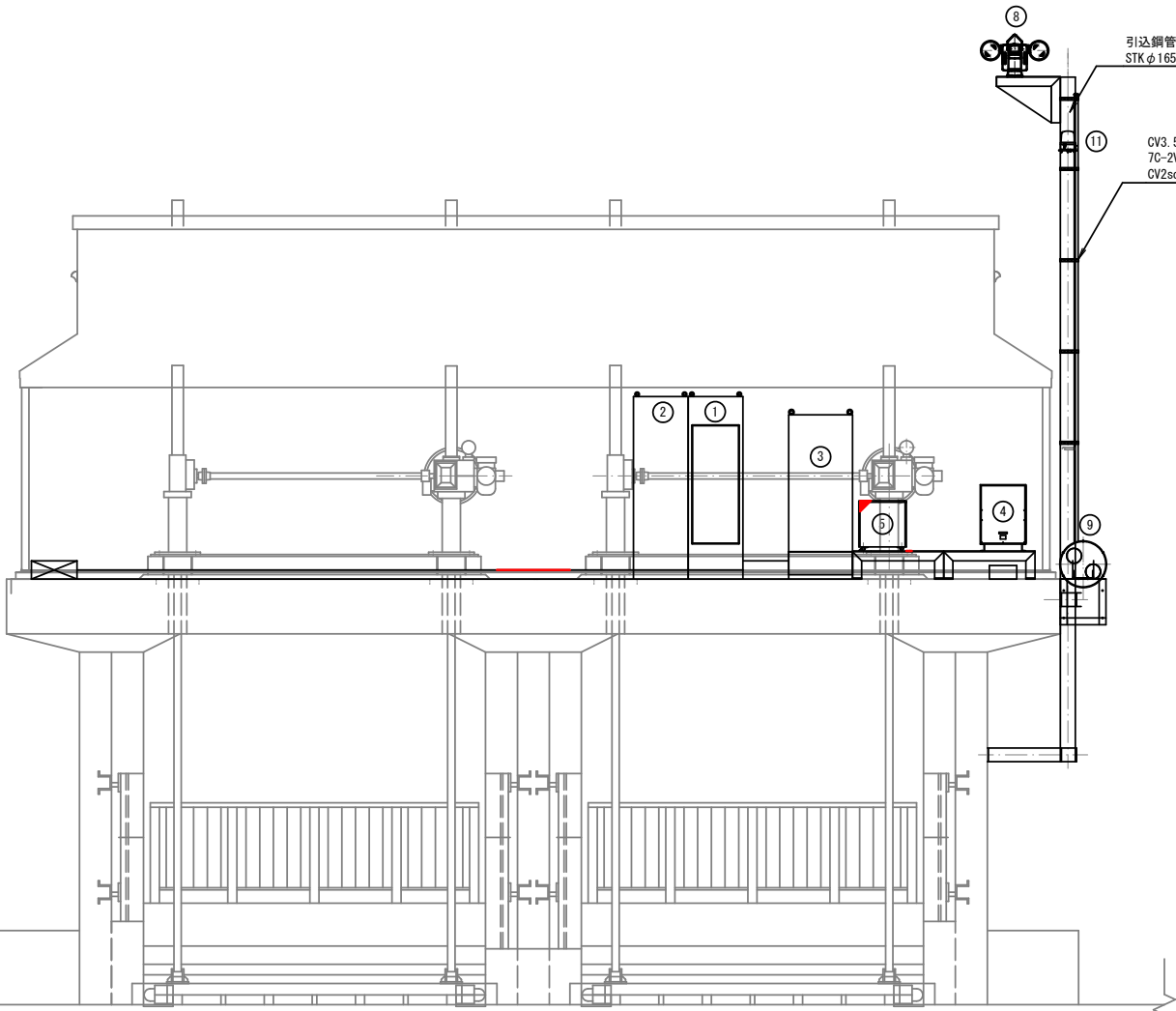
二の川樋門 監視設備配置図（既設）



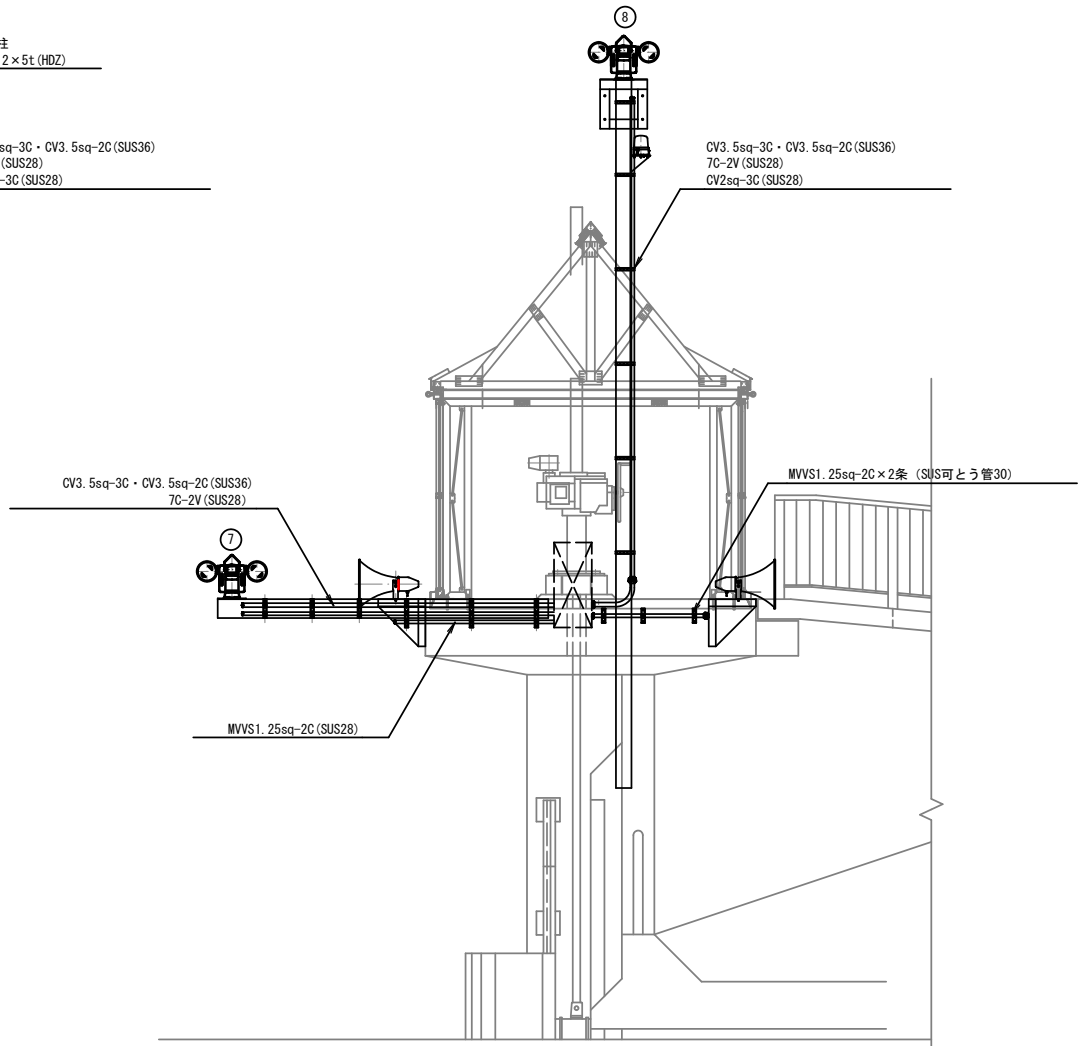
機器設置図（上面）

機器一覧表 (既設)

記号	名 称	寸法 (mm)			備 考
		W	D	H	
①	遠方監視制御装置 (子局)	600	600	2000	※架内実装 CCTV制御装置 撤去更新
②	無線伝送装置 (子局)	600	600	2000	
③	管理設備分電盤	700	265	1800	
④	耐雷トランス (7.5KVA)	500	500	725	
⑤	UPS (5KVA)	-	-	-	
⑥	蓄電池盤	-	-	-	
⑦	ゲート監視カメラ (照明付)	-	-	-	
⑧	海側監視カメラ (照明付)	-	-	-	
⑨	ホーンスピーカ (50W)	φ512	630	-	
⑩	集音マイク (10W)	130	190	176	
⑪	回転灯 (20W)	φ162	193	-	
⑫	空中線	-	-	-	
⑬	保安器箱	-	-	-	
⑭	ゲート操作盤	-	-	-	



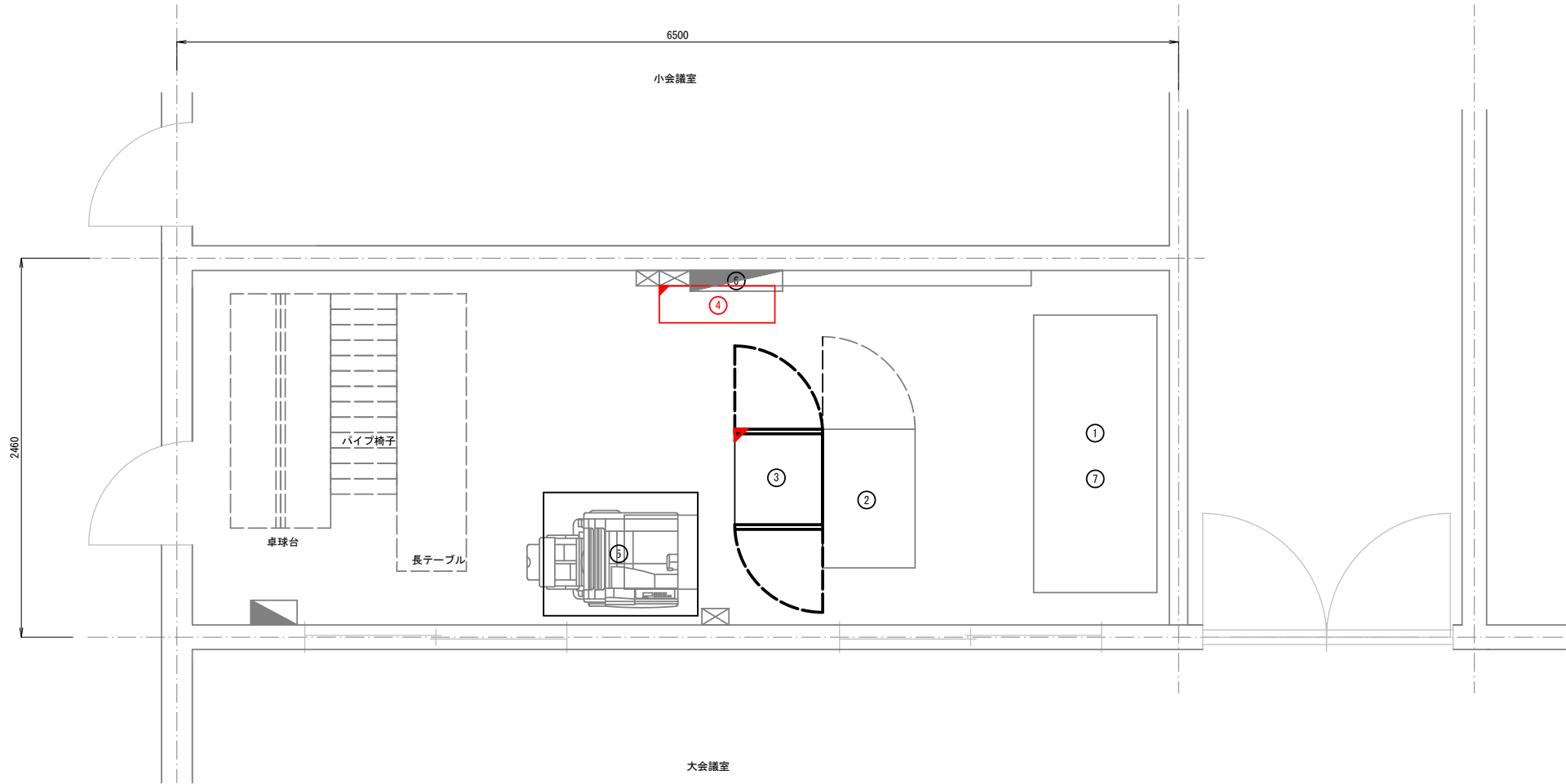
機器設置図（正面）



機器設置図（側面）

凡 例			
	: 既設		: 既設配線
	: 本工事		: 本工事配線

令和8年度　維持（防潮水門）工事			
工事番号		繰第 6850 号	
路線 名		泊海岸外	
河川			
施工箇所		上北郡六ヶ所村大字泊宇川原外 地内	
おいらせ消防署 設備図		縮尺	図示
図面番号		10 葉中	7
上北県土整備事務所			
青　森　県			



おいらせ消防署 2 階 一の川、二の川遠隔操作室 平面図 S=1/20

機 器 一 覧 表					
記号	名 称	寸法(mm)			備 考
		W	D	H	
①	表示操作装置/操作スイッチ	1800	800	700	蓄電池・ファン更新
②	横道海岸 サーバ収容架	600	920	2000	
③	横道海岸 TM/TC観局装置	570	650	2000	
④	UPS	240	700	510	
⑤	プリンタ/サージカットトランス	1000	800	800	
⑥	管理用分電盤	600	130	1200	
⑦	新管理装置	1800	800	700	

凡例

: 既設

: 本工事

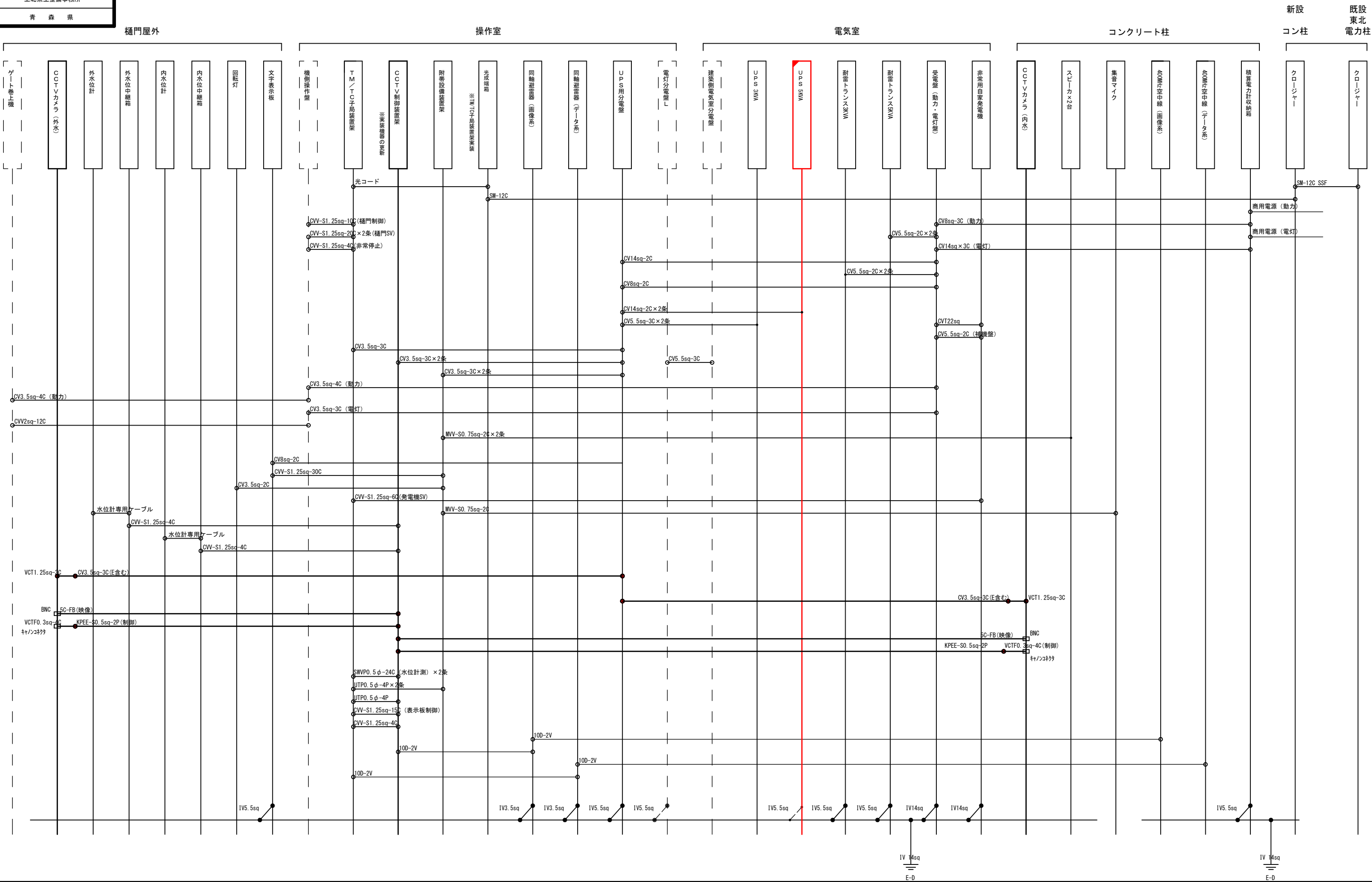
: 既設配線

: 本工事配線

令和8年度			維持（防潮水門）工事		
工事番号		経第 6850 号			
路線 河川 名		泊海岸外			
施工箇所 上北郡六ヶ所村大字泊宇川原外 地内					
泊樋門 配線系統図		縮尺		nonscale	
図面番号		10 葉中 8			
上北県土整備事務所					
青 森 県					

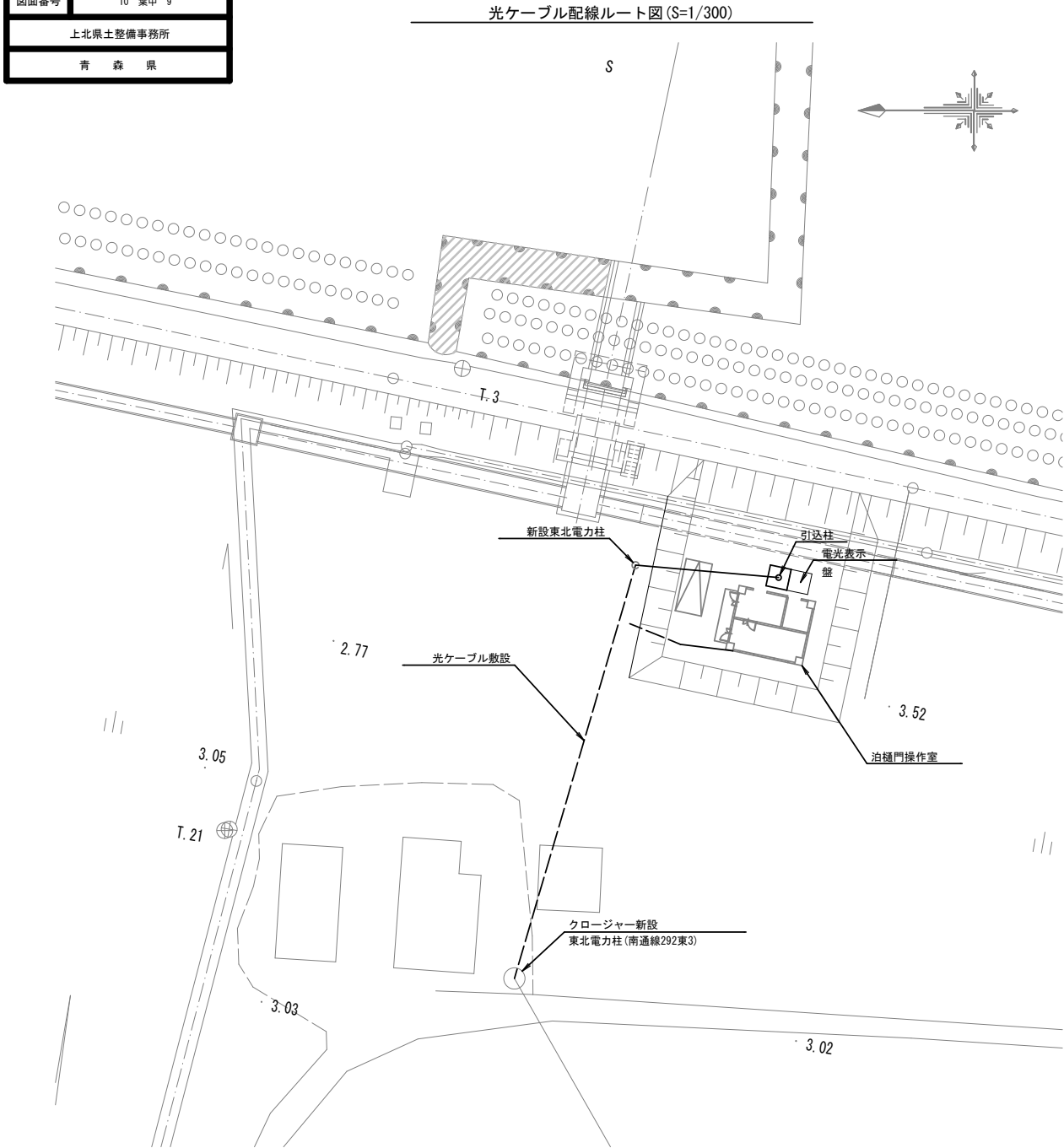
泊樋門 配線系統図

凡例			
	: 既設		: 既設配線
	: 本工事		: 本工事配線
	: 別途設備		: 別途設備配線



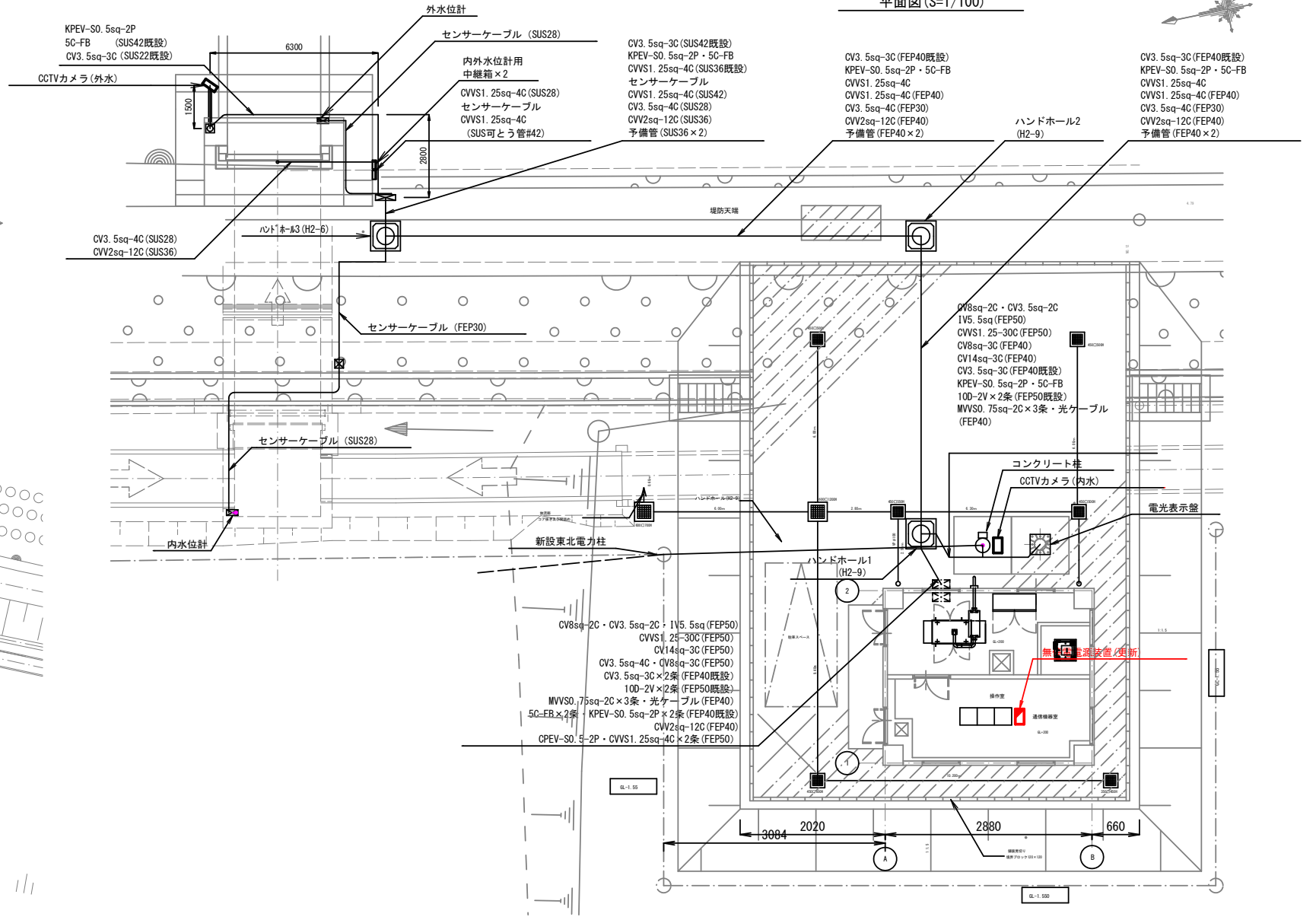


令和8年度 維持（防潮水門）工事	
工事番号	統第 6850 号
路線 河川	泊海岸外
施工箇所	上北郡八ヶ所村大字泊宇川屋外 地内
泊樋門 全体配置図	縮尺 1:100 1:300
図面番号	10 葉中 9
上北県土整備事務所	
青 森 県	

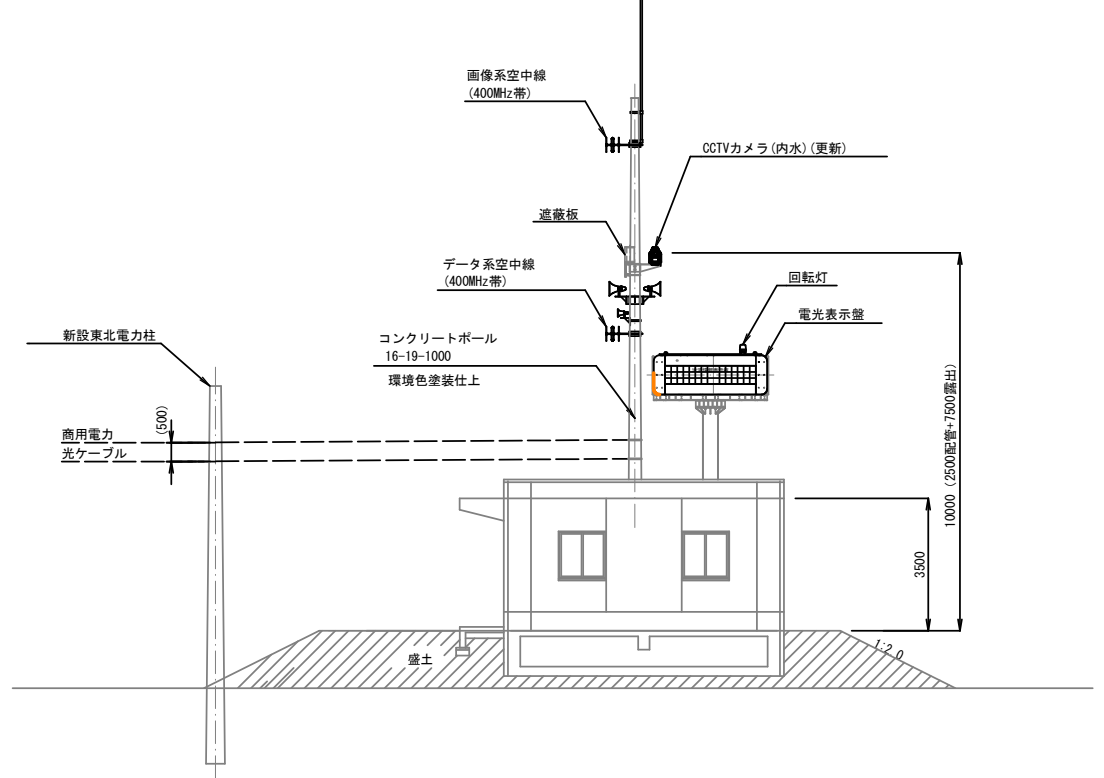


凡例			
	: 既設		: 既設配線
	: 本工事		: 本工事配線
	: 別途設備		: 別途設備配線

泊樋門 全体配置図



立面図 (S=1/100)



令和8年度 維持（防潮水門）工事	
工事番号	経第 6850 号
路線 河川 名	泊海岸外
施工箇所	上北郡六ヶ所村大字泊字川原外 地内
泊樋門 操作室機器配置図	縮尺 1:40
図面番号	10 葉中 10
上北県土整備事務所	
青 森 県	

泊樋門 操作室機器配置図

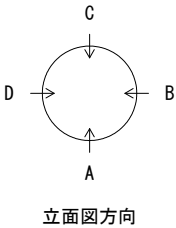
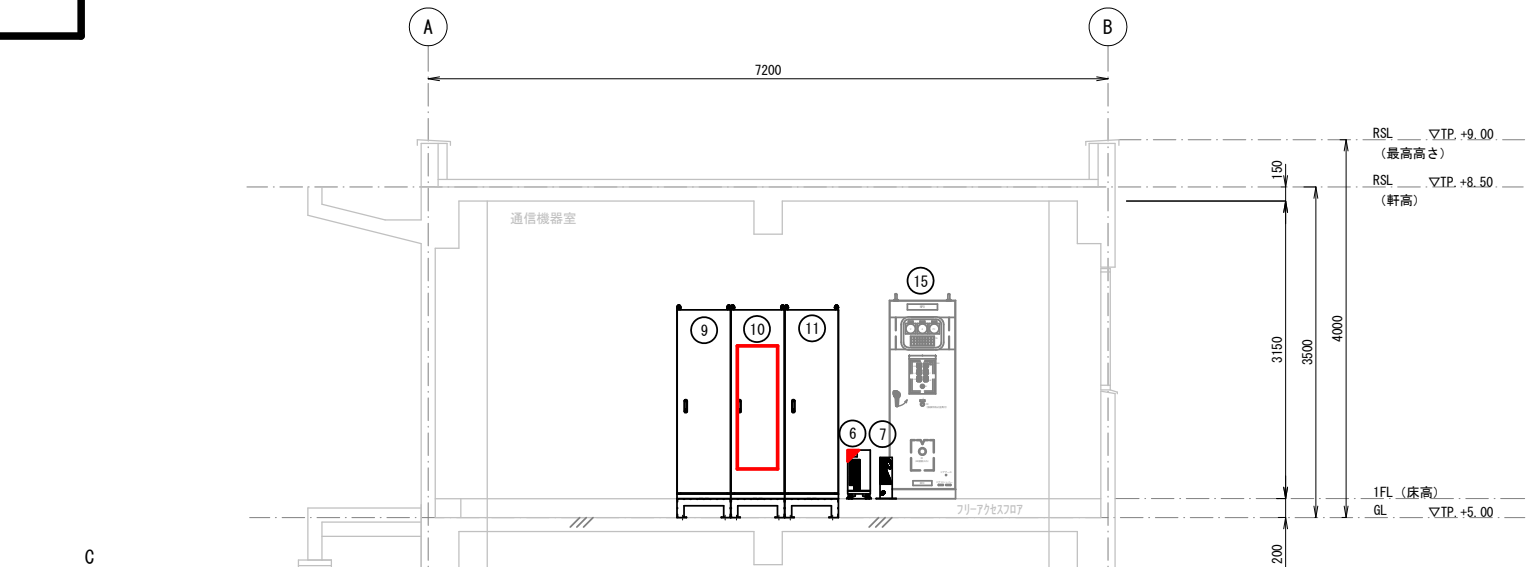
凡例

: 既設

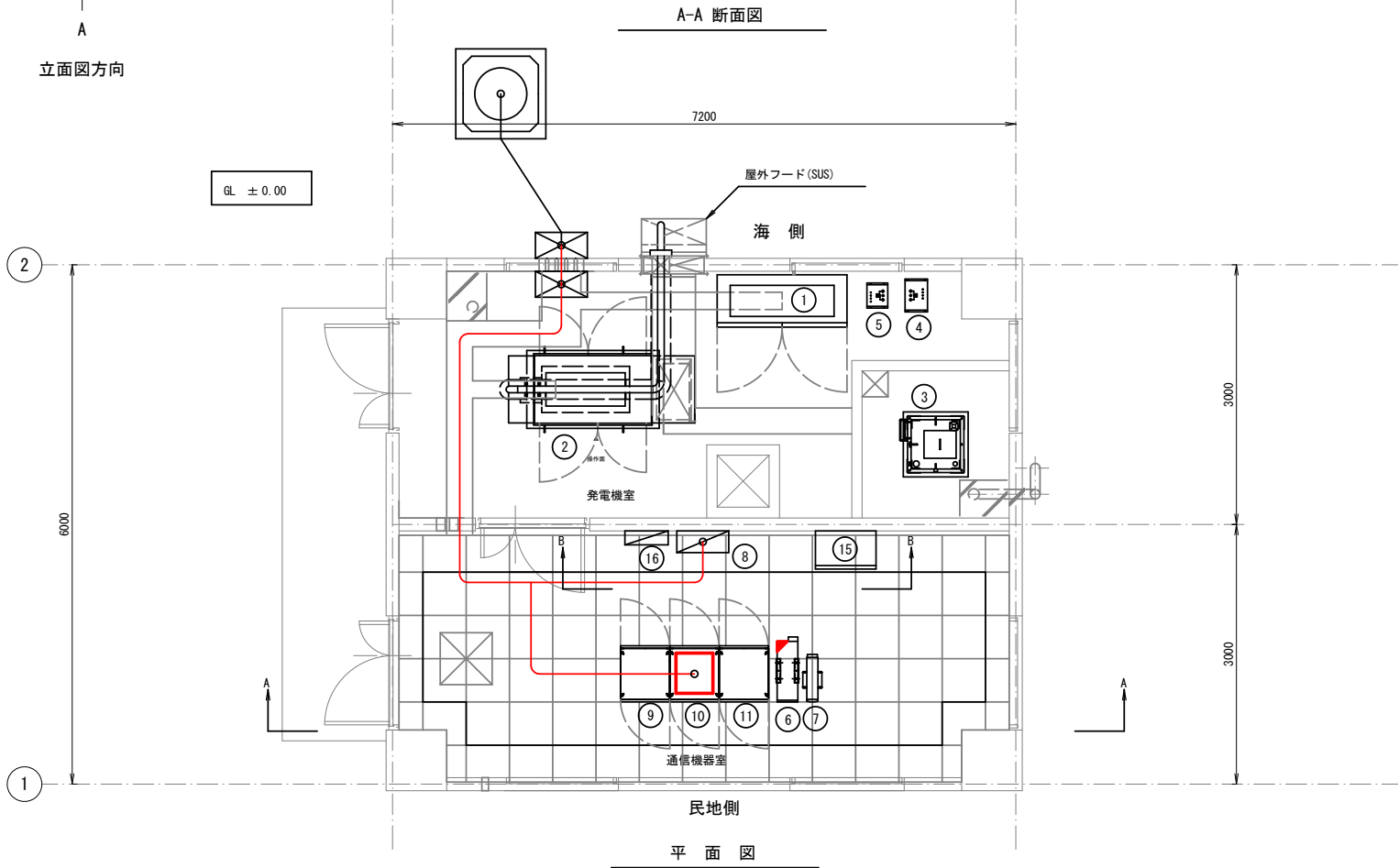
: 既設配線

: 本工事

: 本工事配線



立面図方向



配置機器一覧

No.	機器名称	寸法			備 考
		W	D	H	
①	受電盤	1500	2150	600	
②	自家発電装置	2150	825	1525	20KVA
③	燃料槽	570	570	720	架台を含めた高さ1720 190L
④	耐雷トランス 5KVA	380	260	470	
⑤	耐雷トランス 3KVA	290	240	330	
⑥	無停電電源装置 5KVA	240	514	750	
⑦	無停電電源装置 3KVA	130	434	549	
⑧	UPS用分電盤	600	250	2050	
⑨	TM/TC子局装置架	570	650	2000	
⑩	CCTV制御装置架	570	650	2000	※架内実装 CCTV制御装置 撤去更新
⑪	附帯設備装置架	570	650	2000	
⑫	同軸避雷器（データ用）	-	-	-	70MHz帯用 TM/TC子局装置架に実装
⑬	同軸避雷器（映像用）	-	-	-	70MHz帯用 CCTV制御装置架に実装
⑭	光成端箱	-	-	-	TM/TC子局装置架に実装
⑮	ゲート機側操作盤	700	440	2100	
⑯	電灯分電盤L	500	160	1000	

注：寸法は参考値

