

令和 8 年度 融雪ポンプ更新工事	
工事番号	第 7475 号
路線名	国道 338 号
施工箇所	むつ市脇野沢本村 地内
位置図	縮尺 1:50,000
図面番号	3 葉中 1
下北県土整備事務所	
青 森 県	

位置図

施工箇所

1/50000

0 1000m 2500m 5000m

この地図の作成に当たっては、国土地理院長の承認を得て、同院発行の基盤地図情報及び電子地形図(タイル)を使用した。(承認番号 令元情使、第634号)

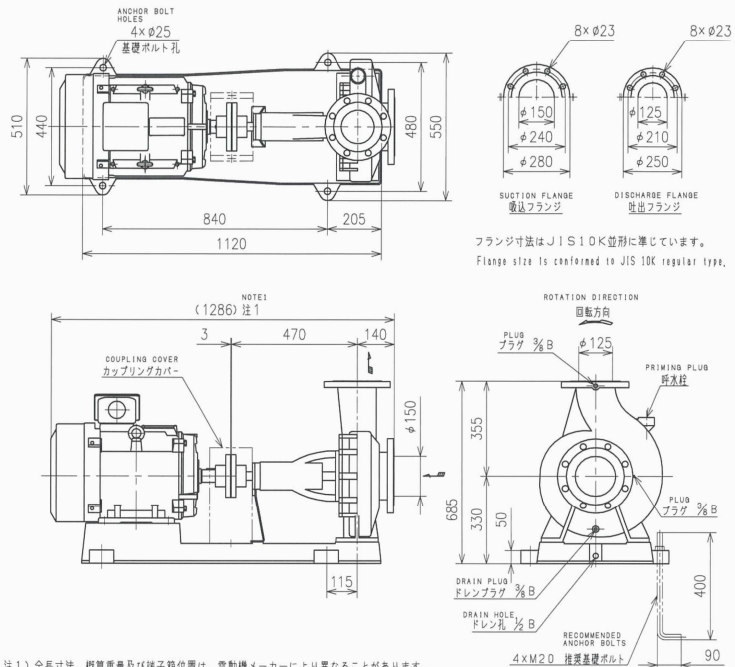
令和 8 年度 融雪ポンプ更新工事	
工事番号	第 7475 号
路線名	国道 338 号
施 工 所	むつ市監野沢本村 内地
外形寸法 図	縮尺 FREE
図面番号	3 葉中 2
下北県土整備事務所	
青	森 県

End-Suction Centrifugal Pumps ASSEMBLY DRAWING

TFJ34型渦巻ポンプ外形寸法図

MODEL

型 式: TFJ34-125KE18.5-P



注1) 全長寸法、概算重量及び端子箱位置は、電動機メーカーにより異なることがあります。

NOTE1) Total length, mass of the pump and terminal box position has difference depending on motor manufacturer.
カップリングカバーは標準付属品です。 Coupling cover is standard accessory.

適用電動機枠番: 180M Applicable Motor Frame No.: 180M

施工上の注意点 Note for Installation

・ポンプ据付後、軸継手軸芯確認、調整を行ってください。 Confirm and adjust shaft alignment after installation of the pump.
・配管類重量がポンプ本体にかからないようにしてください。 Do not load pipe weight on the pump.

付 属 品	ACCESSORIES		
		概算質量	MASS 360 kg

仕 様 SPEC.			電 動 機 仕 様 MOTOR SPEC.					
吐出量	CAPACITY	3.3 m ³ /min	種 別	TYPE	全周外周屋外形	極 数	POLE	4 P
全揚程	TOTAL HEAD	15.4 m	出 力	OUTPUT	18.5 kW	周波数	FREQUENCY	50 Hz
(回転) 回転速度	SPEED OF ROTATION	1500 min ⁻¹	相・電圧	PHASE & VOLTAGE	3 φ 200 V	同期回転速度	SINC. SPEED OF ROTATION	1500 min ⁻¹

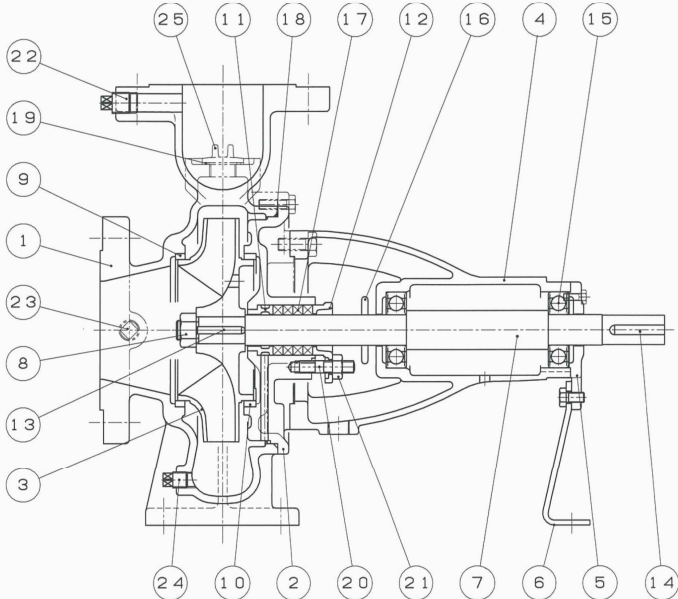
機器名称 ITEM NAME	藤野沢P2	機器番号 ITEM No.	
型 式 MODEL	TFJ34-125KE18.5-P	数 量 QUANTITY	1

No. PC4-28320-0

令和 8 年度 除雪ポンプ更新工事	
工事番号	第 7475 号
路線名	国道 338 号
施 工 所	むつ市脇野沢本村 地内
内部構造図	縮尺 FREE
図面番号	3 庫中 3
下北県土整備事務所	
青 森 県	

End-Suction Centrifugal Pumps SECTIONAL DRAWING
TFJ34型渦巻ポンプ内部構造図

MODEL
型 式: TFJ34-P



No.	PARTS DESCRIPTION	Q'TY	MATERIAL	No.	PARTS DESCRIPTION	Q'TY	MATERIAL
符号	部 品 名	数 量	材 質	符号	部 品 名	数 量	材 質
1	ケーシング	1	FC200 CAST IRON	14	カップリングキー	1	S45C CARBON STEEL
2	ケーシングカバー	1	FC200 CAST IRON	15	ボールベアリング	2	SUJ2 BEARING STEEL
3	羽根車	1	SCS13 STAINLESS STEEL CASTING	16	水切りつば	1	CR CR/RUBBER
4	軸受ケース	1	FC200 CAST IRON	17	グランドパッキン	4	-
5	軸受カバー	1	FC200 CAST IRON	18	Oリング	1	NBR NBR/RUBBER
6	取付脚	1	SS400 STEEL	19	Oリング	1	NBR NBR/RUBBER
7	主軸	1	SUS304 STAINLESS STEEL	20	締込ボルト	2	SUS304 STAINLESS STEEL
8	羽根車ナット	1	SUS304 STAINLESS STEEL	21	六角ナット	2	SUS304 STAINLESS STEEL
9	ライナリング	1	FC200 ^{※1} CAST IRON	22	プラグ	1	SWCH STEEL
10	ライナリング	1	FC200 ^{※1} CAST IRON	23	プラグ	1	SWCH STEEL
11	封水リング	1	FC200 ^{※1} CAST IRON	24	プラグ	1	SWCH STEEL
12	パッキン押エ	1	FC200 ^{※1} CAST IRON	25	呼水栓	1	FC200 ^{※1} CAST IRON
13	羽根車キー	1	SUS304 STAINLESS STEEL				

SPECIAL SPECIFICATION:GLAND PACKING,SHAFT SUS304,TOTAL IRON(※1)
特殊仕様: グランドパッキン、主軸SUS304、全鉄製(※1)
APPLICATION TYPE:
適用機種: TFJ34-100KE-P/KCE-P, 100KW-P/KCW-P, 100MW-P, 125HE-P, 125HW-P
125KE-P, 125KW-P, 125JE-P, 125JW-P

機器名称	ITEM NAME	脇野沢P2	機器番号	ITEM No.	
型 式	MODEL	TFJ34-125KE18.5-P	数 量	QUANTITY	1

No.PS4-05526-0