

令和 8 年 度

工事番号 繰第4007号

岩崎西目屋弘前線道路災害防除工事

中津軽郡 西目屋村 大字 田代 地内

実施設計縮小図面

青森県中南県土整備事務所



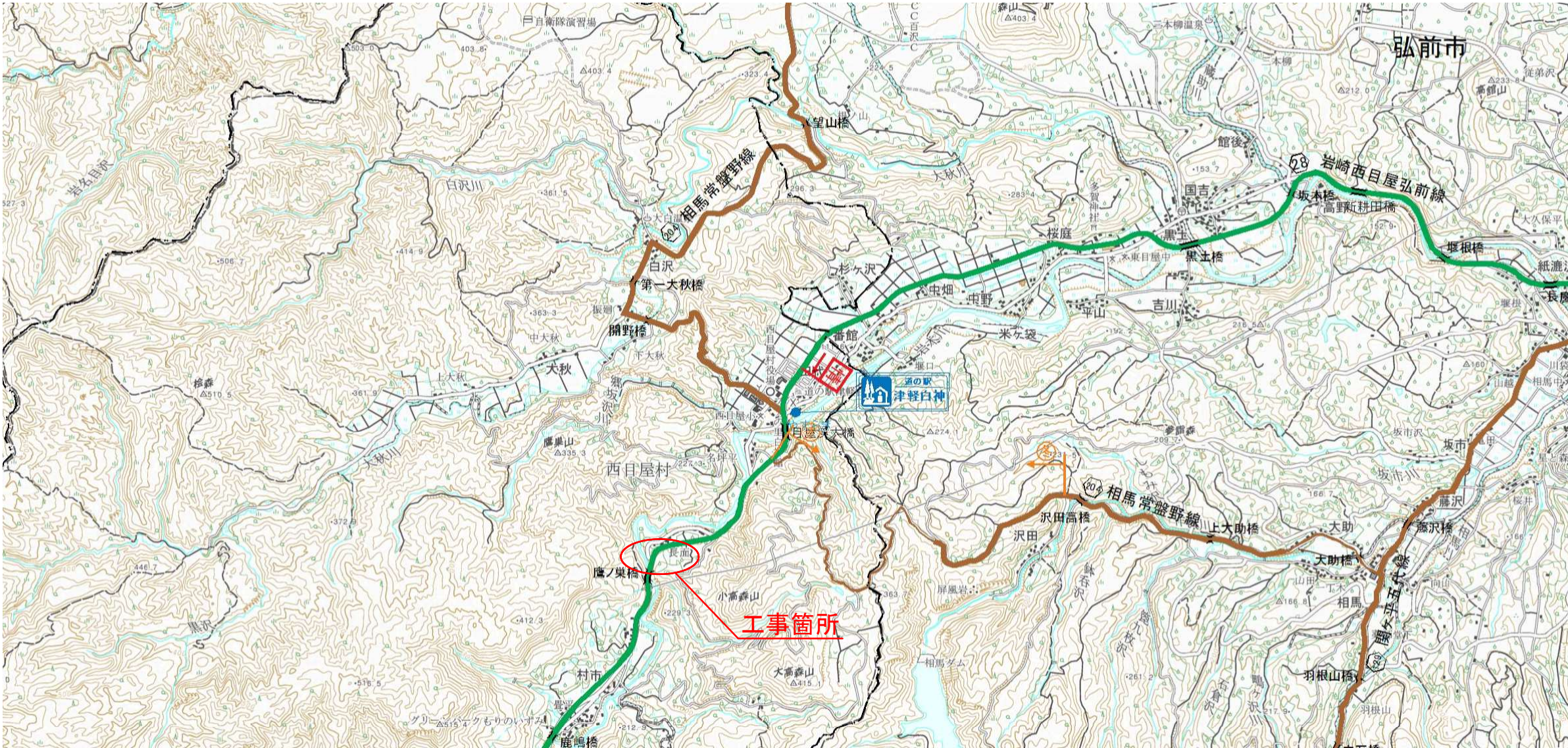
令和 8 年度				道路災害防除		工事	
工事番号		線第 4007 号					
路線 河川		岩崎西目屋弘前線					
施工箇所		中津軽郡西目屋村 大字田代				地内	
対策工平面図			縮尺		1:25000		
図面番号		11 葉中 1					
中南県土整備事務所							
青 森 県							

(2工区)

位置図

S=1:25000

1  
11





令和 8 年度		道路災害防除		工事
工事番号	線第 4007 号			
路線 河川	岩崎西目屋弘前線			
施工箇所	中津軽郡西目屋村 大字田代		地内	
対策工平面図	縮尺	1:250		
図面番号	11 葉中 2			
中南県土整備事務所				
青 森 県				

対策工平面図

S=1:250

2  
11

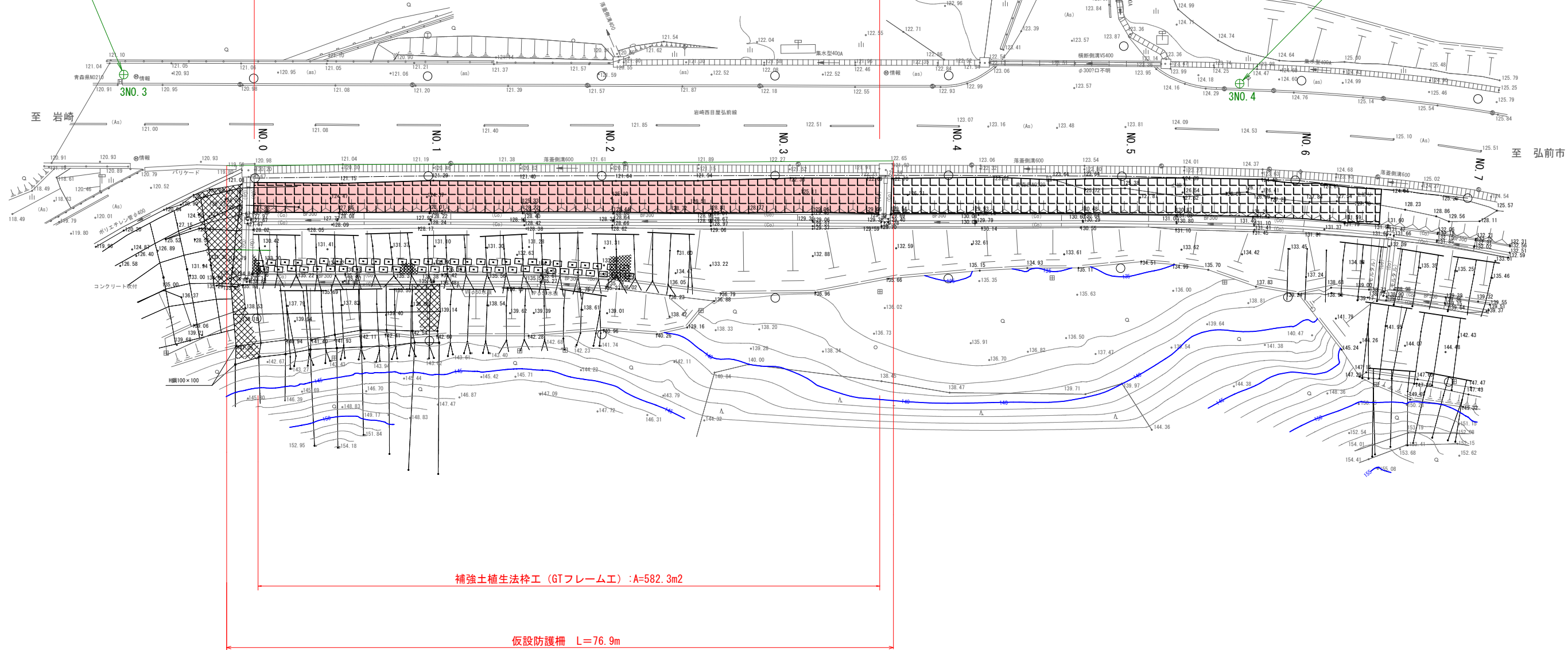
工事起点  
No. 0

工事終点  
No. 3+11.958

施工延長 L=71.7m

3No. 3  
X= 62527.653  
Y=-46535.223  
H= 120.956

3No. 4  
X= 62652.730  
Y=-46504.839  
H= 124.483



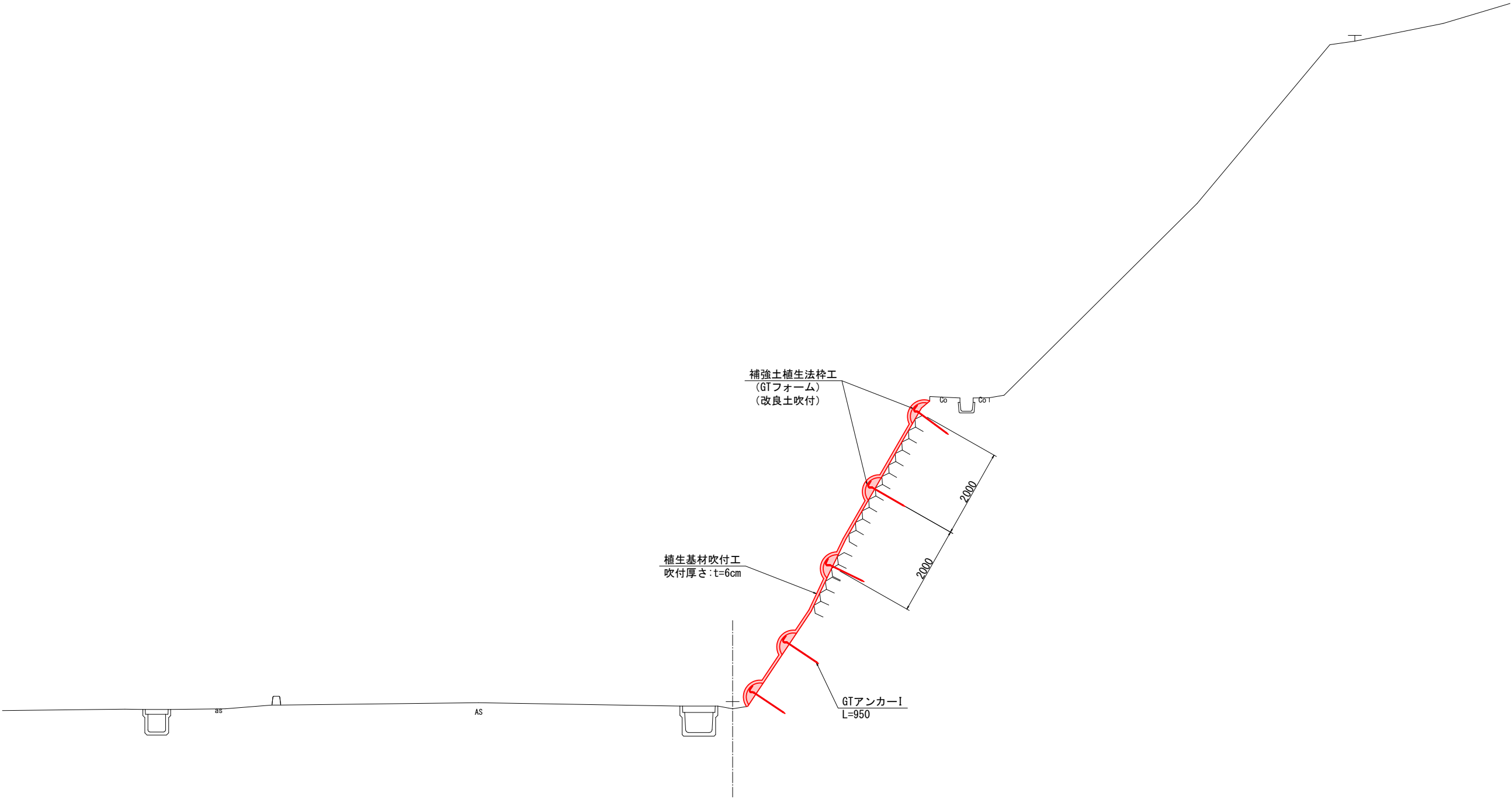
令和 8 年度		道路災害防除 工事	
工事番号		線第 4007 号	
路線 名		岩崎西目屋弘前線	
河川			
施工箇所		中津軽郡西目屋村 大字田代	地内
標準断面図		縮尺	1:50
図面番号		11 葉中 3	
中南県土整備事務所			
青 森 県			

(2工区)

3  
11

標準断面図

S=1:50



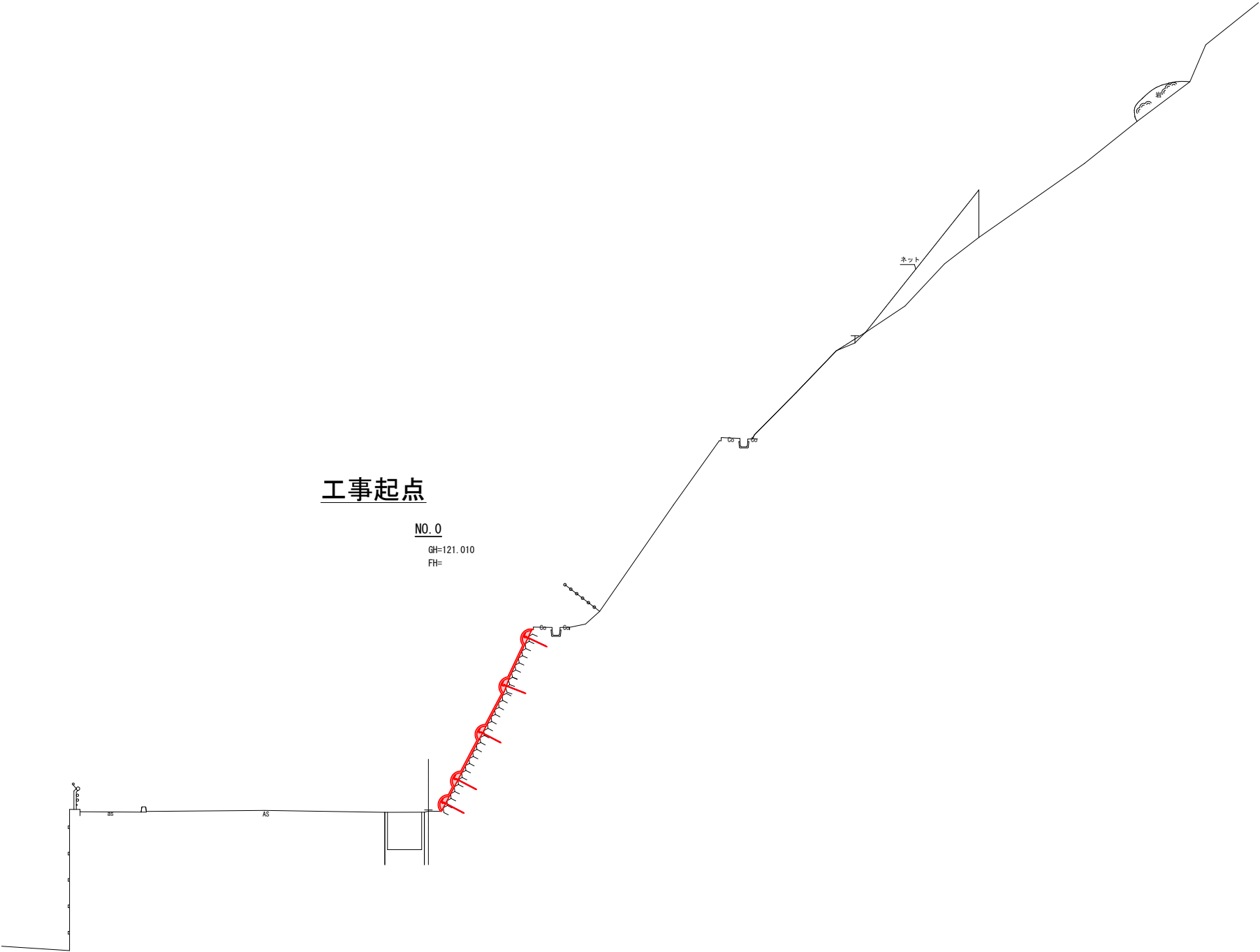
令和 8 年度				道路災害防除				工事	
工事番号		線第 4007 号							
路線 河川		岩崎西目屋弘前線							
施工箇所		中津軽郡西目屋村 大字田代						地内	
横断面図 (1/8)				縮尺		1 : 100			
図面番号		11 葉中 4							
中南県土整備事務所									
青 森 県									

(2工区)

4  
11

横断面図(1/5)

S=1 : 100



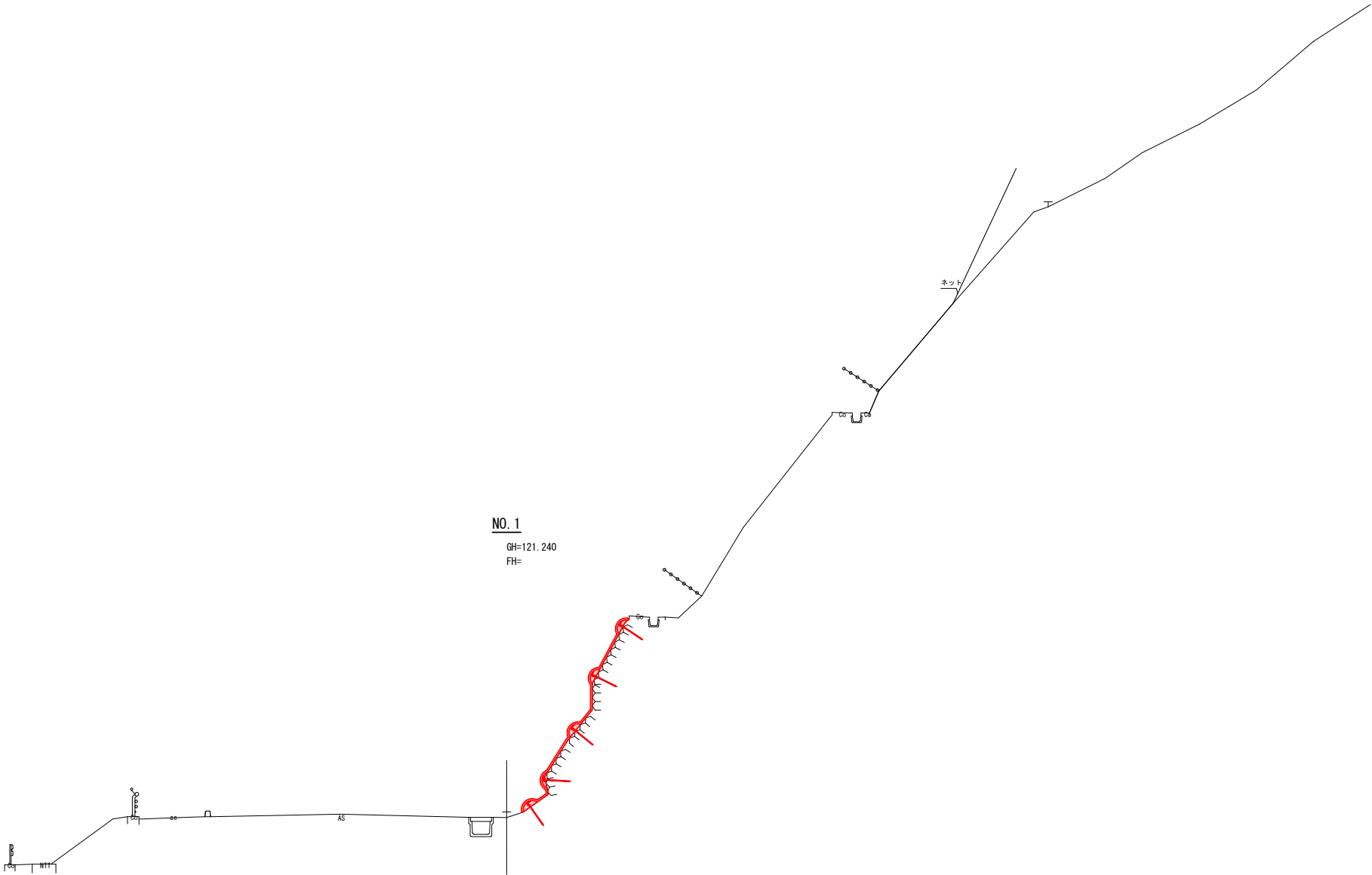
令和 8 年度				道路災害防除				工事	
工事番号		線第 4007 号							
路線 河川		岩崎西目屋弘前線							
施工箇所		中津軽郡西目屋村 大字田代						地内	
横断面 (2/8)				縮尺		1 : 100			
図面番号		11 葉中 5							
中南県土整備事務所									
青 森 県									

(2工区)

5  
11

横断面図 (2/5)

S=1 : 100



DL=110.000

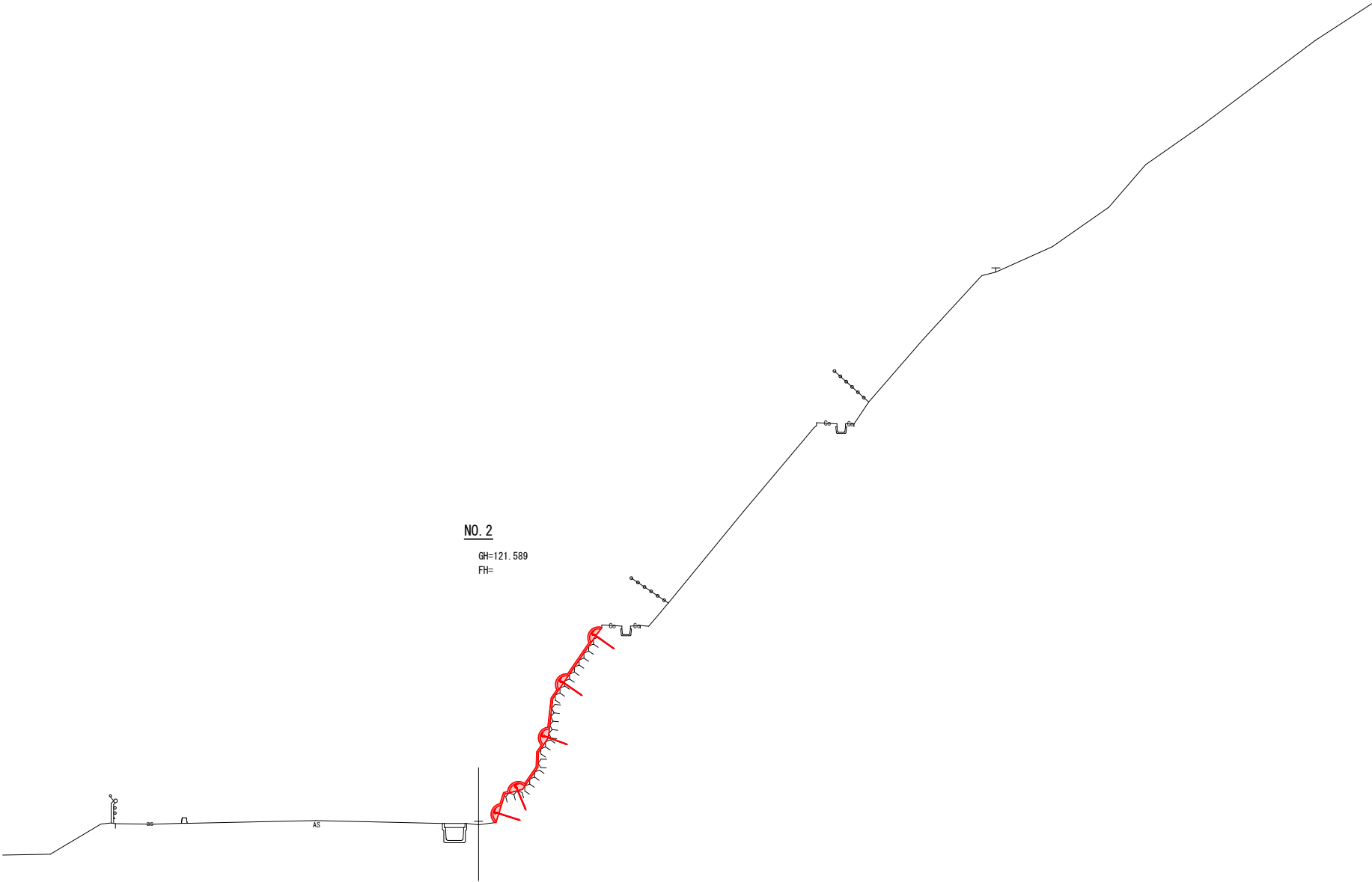
令和 8 年度				道路災害防除				工事	
工事番号		線第 4007 号							
路線 河川		岩崎西目屋弘前線							
施工箇所		中津軽郡西目屋村 大字田代				地内			
横断面 (3/8)				縮尺		1 : 100			
図面番号		11 葉中 6							
中南県土整備事務所									
青 森 県									

(2工区)

6  
11

横断面 (3/5)

S=1 : 100



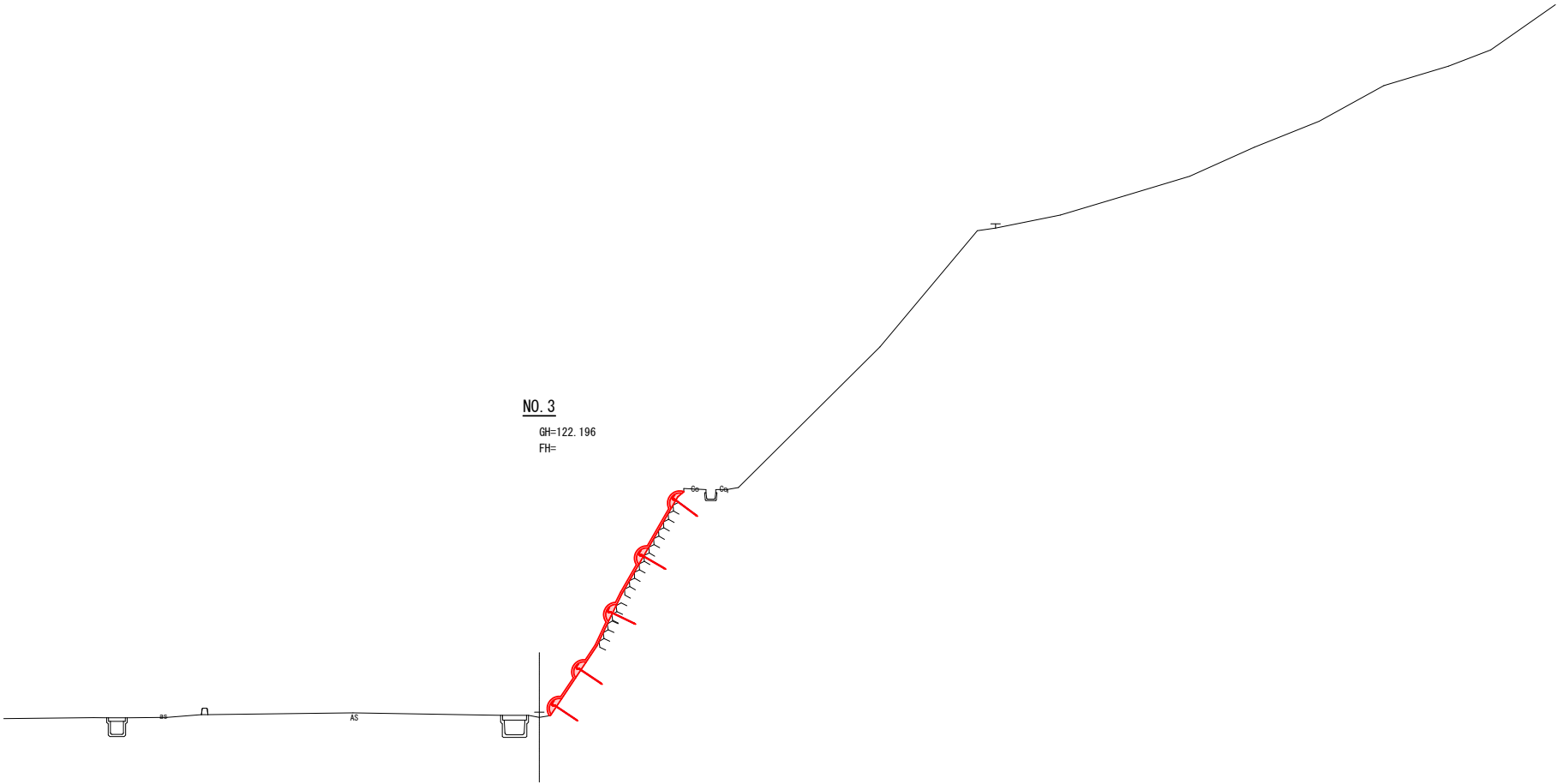
令和 8 年度			道路災害防除 工事		
工事番号		線第 4007 号			
路線 河川 名		岩崎西目屋弘前線			
施工箇所		中津軽郡西目屋村 大字田代		地内	
横断面 (4/8)		縮尺		1 : 100	
図面番号		11 葉中 7			
中南県土整備事務所					
青 森 県					

(2工区)

7  
11

横断面 (4/5)

S=1 : 100





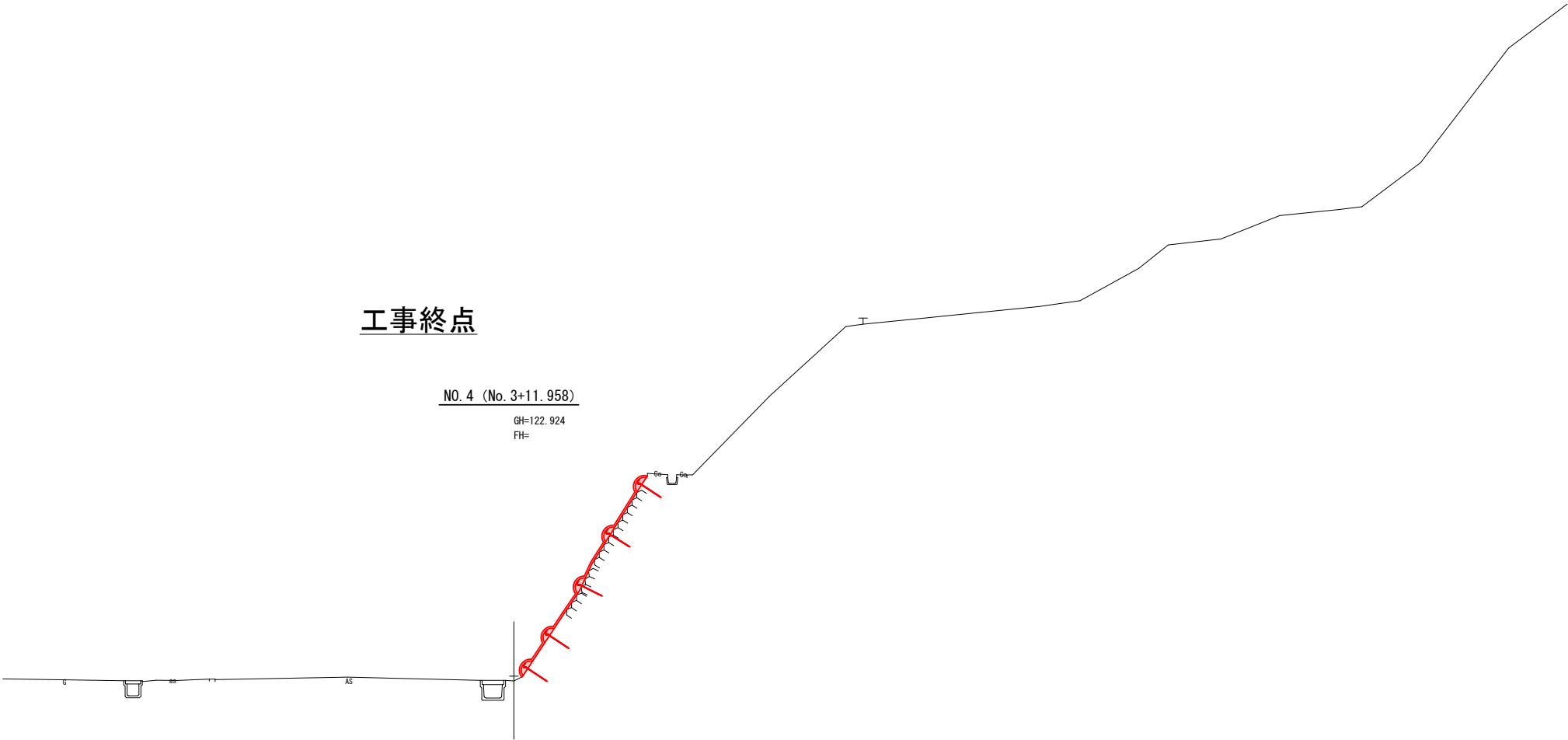
令和 8 年度			道路災害防除 工事		
工事番号		線第 4007 号			
路線 河川 名		岩崎西目屋弘前線			
施工箇所		中津軽郡西目屋村 大字田代		地内	
横断面 (5/8)		縮尺		1 : 100	
図面番号		11 葉中 8			
中南県土整備事務所					
青 森 県					

(2工区)

8  
11

横断面 (5/5)

S=1 : 100



DL=110.000

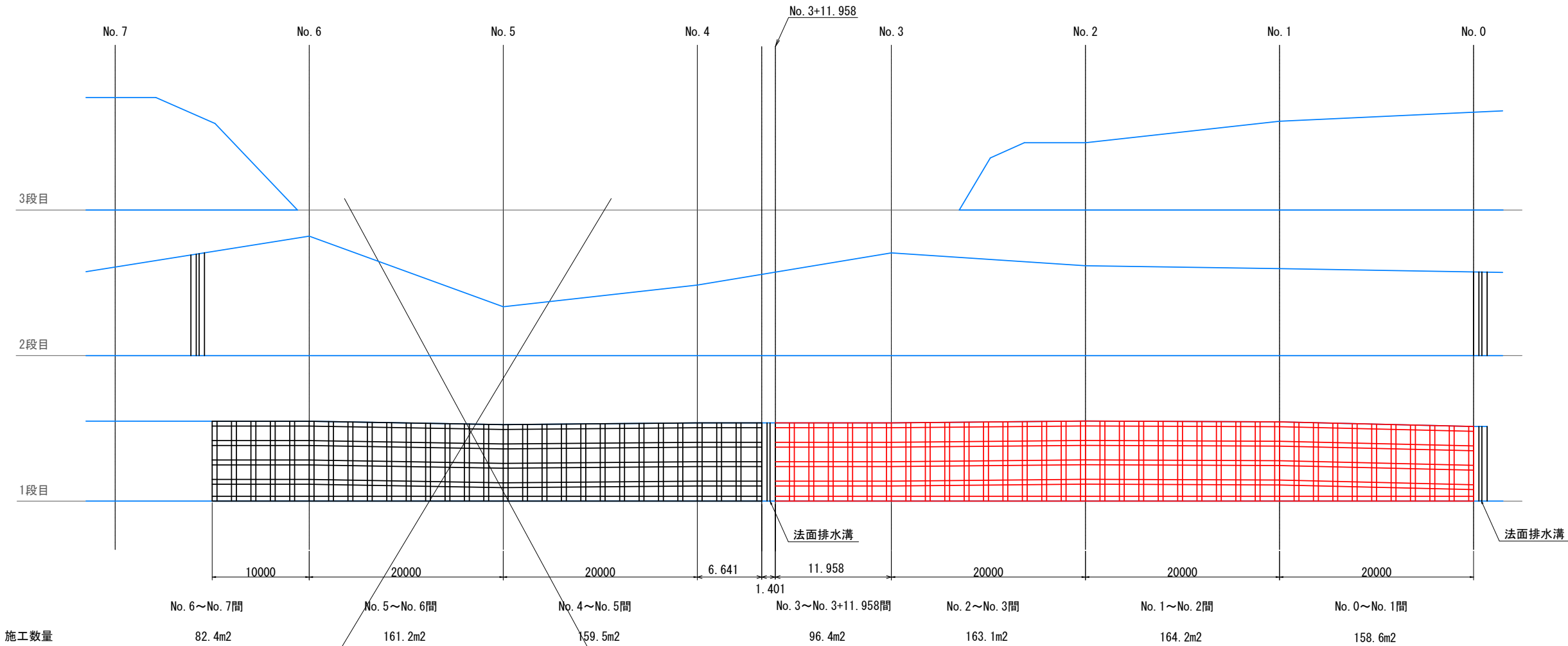
令和 8 年度			道路災害防除		工事
工事番号		線第 4007 号			
路線 河川		岩崎西目屋弘前線			
施工箇所		中津軽郡西目屋村 大字田代		地内	
法面工展開図		縮尺		1:250	
図面番号		11 葉中 9			
中南県土整備事務所					
青 森 県					

(2工区)

9  
11

法面工展開図

S=1:250



※ 亀裂が多く発生し、落石の発生源となり得る箇所については、所定の法枠位置以外にもGTフォームを配置し、岩塊の崩落を防止する。  
多くの湧水が確認された場合には、集水マット、排水ドレーン等を用いて処理する。

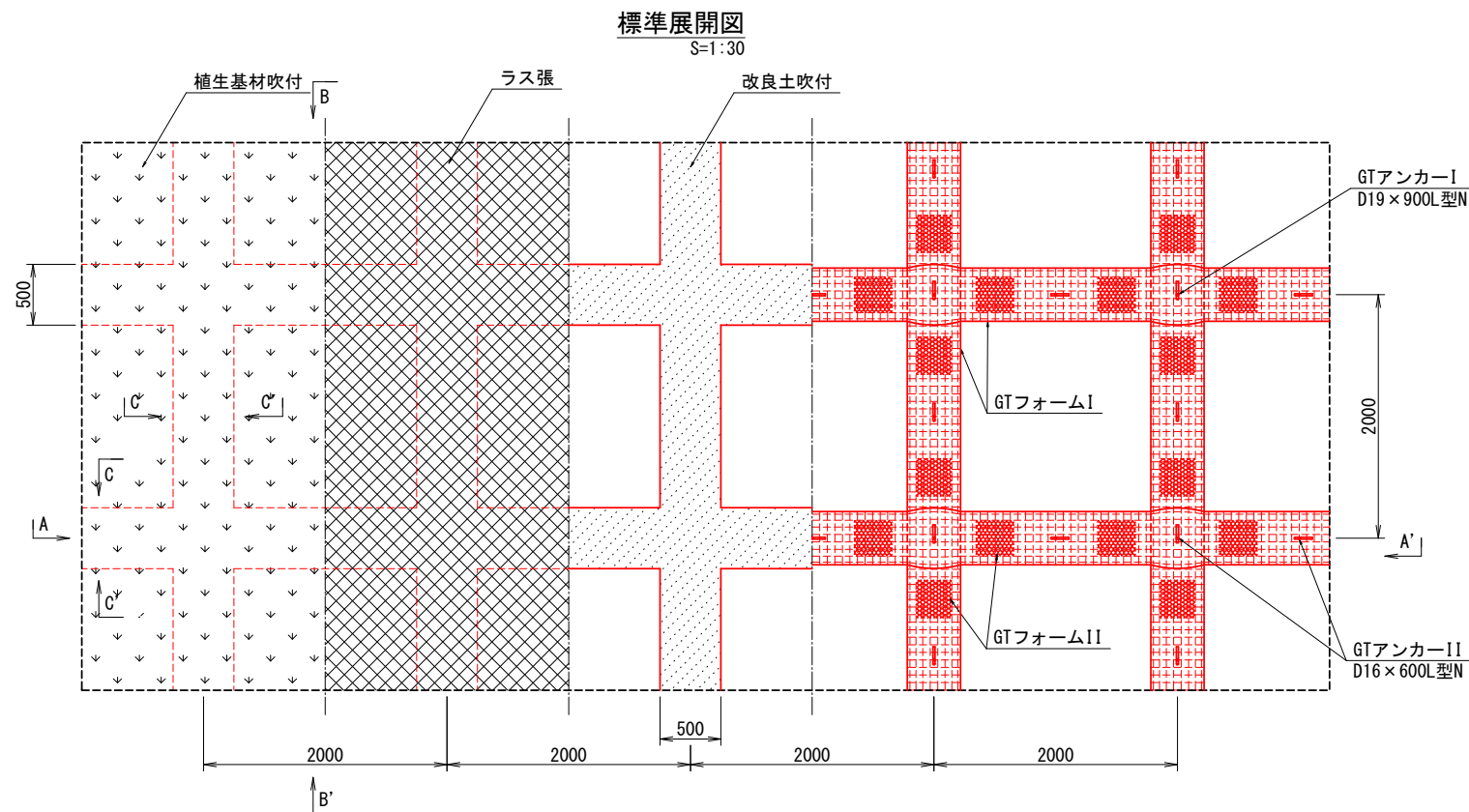
令和 8 年度				道路災害防除		工事	
工事番号		線第 4007 号					
路線 名		岩崎西目屋弘前線					
河川							
施工箇所		中津軽郡西目屋村				地内	
		大字田代					
補強土植生のり枠工構造図		縮尺		図示			
図面番号		11 葉中 10					
中南県土整備事務所							
青 森 県							

(2工区)

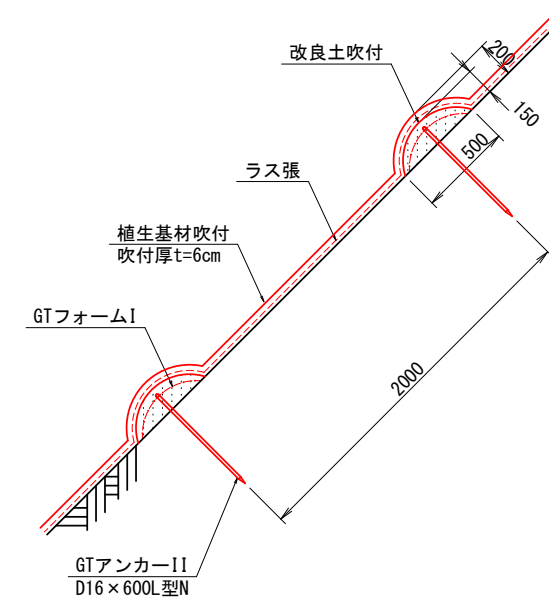
10  
11

## 補強土植生のり枠工構造図

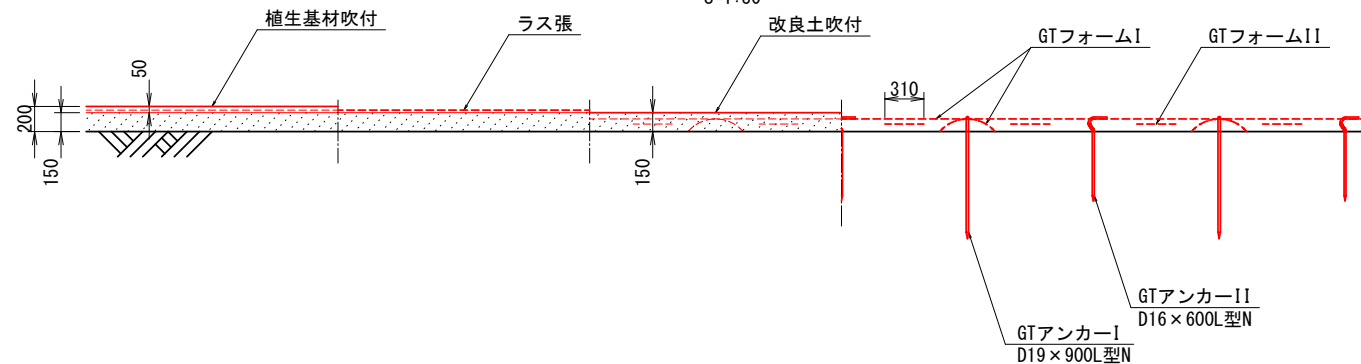
(GTフレーム工法 枠間隔 2.0×2.0m)



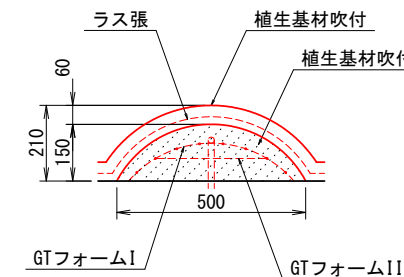
B-B' 断面  
S=1:20



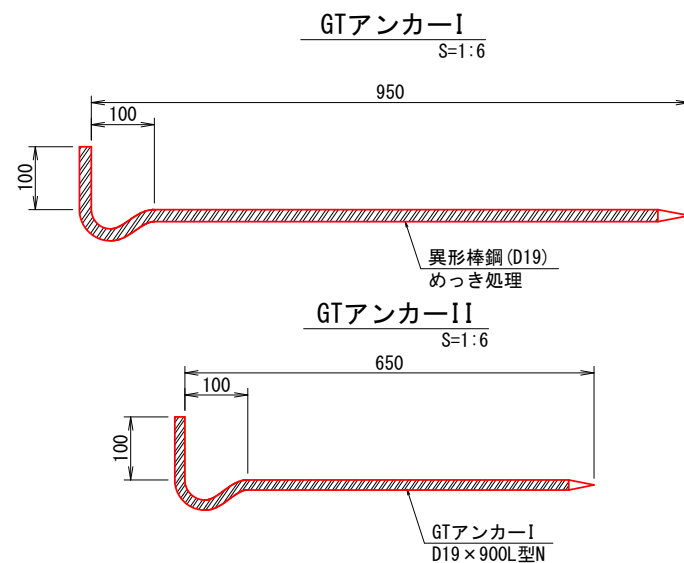
A-A' 断面  
S=1:30



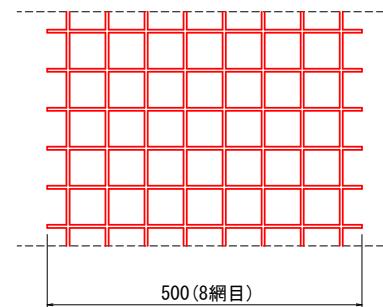
C-C' 断面  
S=1:10



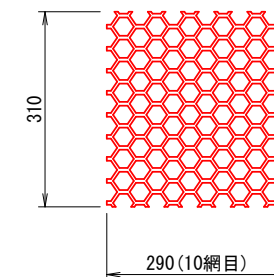
※改良土吹付断面積  
A=0.053m<sup>2</sup>



GTフォームI  
(横8網目) S=1:6



GTフォームII  
S=1:6  
(縦9網目×横10網目)



※GTフォームの寸法管理は、製品誤差があるので網目数にて管理をおこなう。

令和 8 年度			道路災害防除		工事
工事番号		線第 4007 号			
路線 河川 名		岩崎西目屋弘前線			
施工箇所		中津軽郡西目屋村		地内 大字田代	
仮設防護柵工詳細図 (参考図)		縮尺		1:25	
図面番号		11 葉中 11			
中南県土整備事務所					
青 森 県					

(2工区)

11  
11

## 仮設防護柵工詳細図(参考図)

(A-1型式)

S=1:25

正面図

側面図

