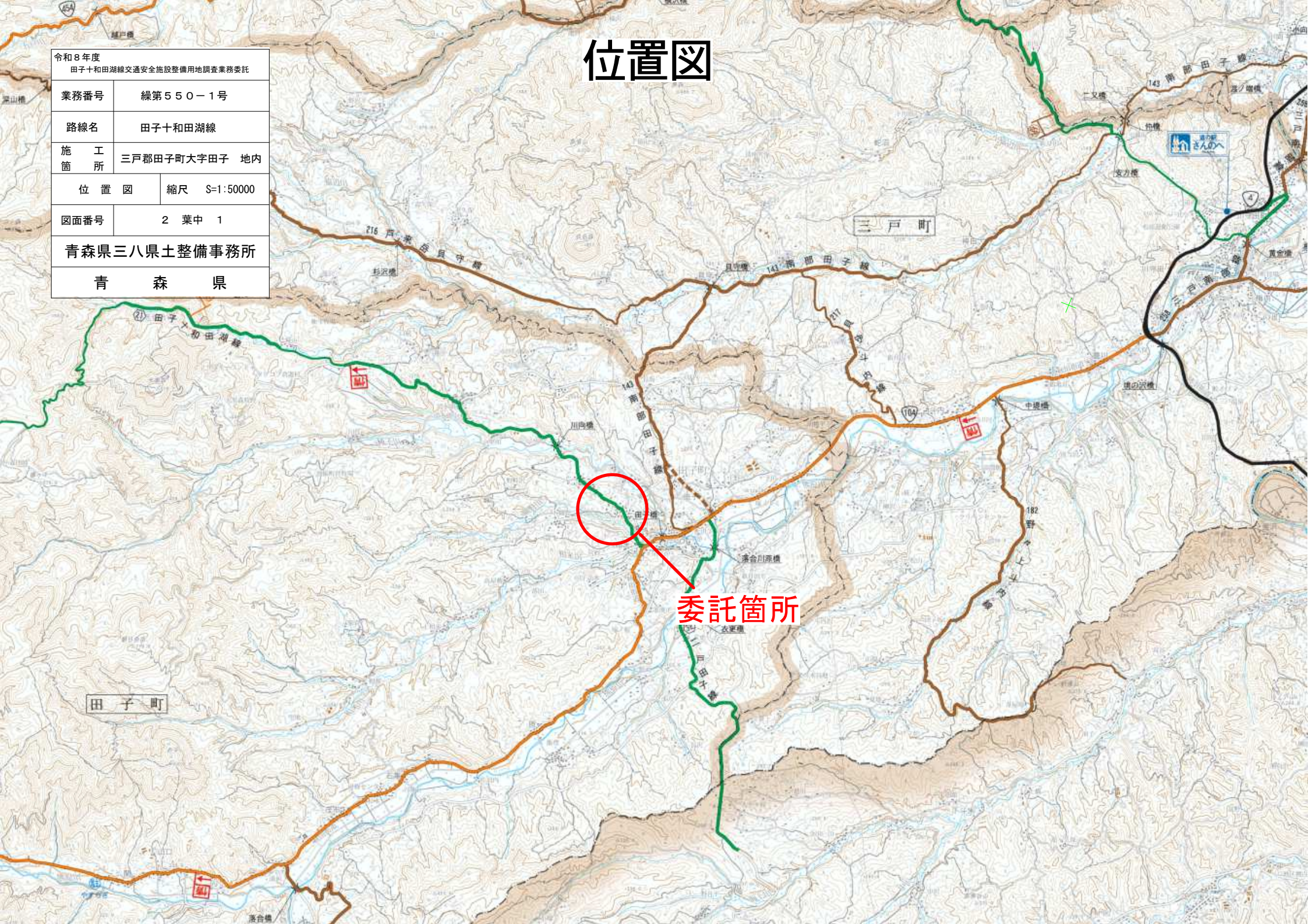


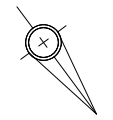
# 位置図

令和8年度 田子十和田湖線交通安全施設整備用地調査業務委託	
業務番号	線第550-1号
路線名	田子十和田湖線
施工箇所	三戸郡田子町大字田子 地内
位置図	縮尺 S=1:50000
図面番号	2 葉中 1
青森県三八県土整備事務所	
青 森 県	

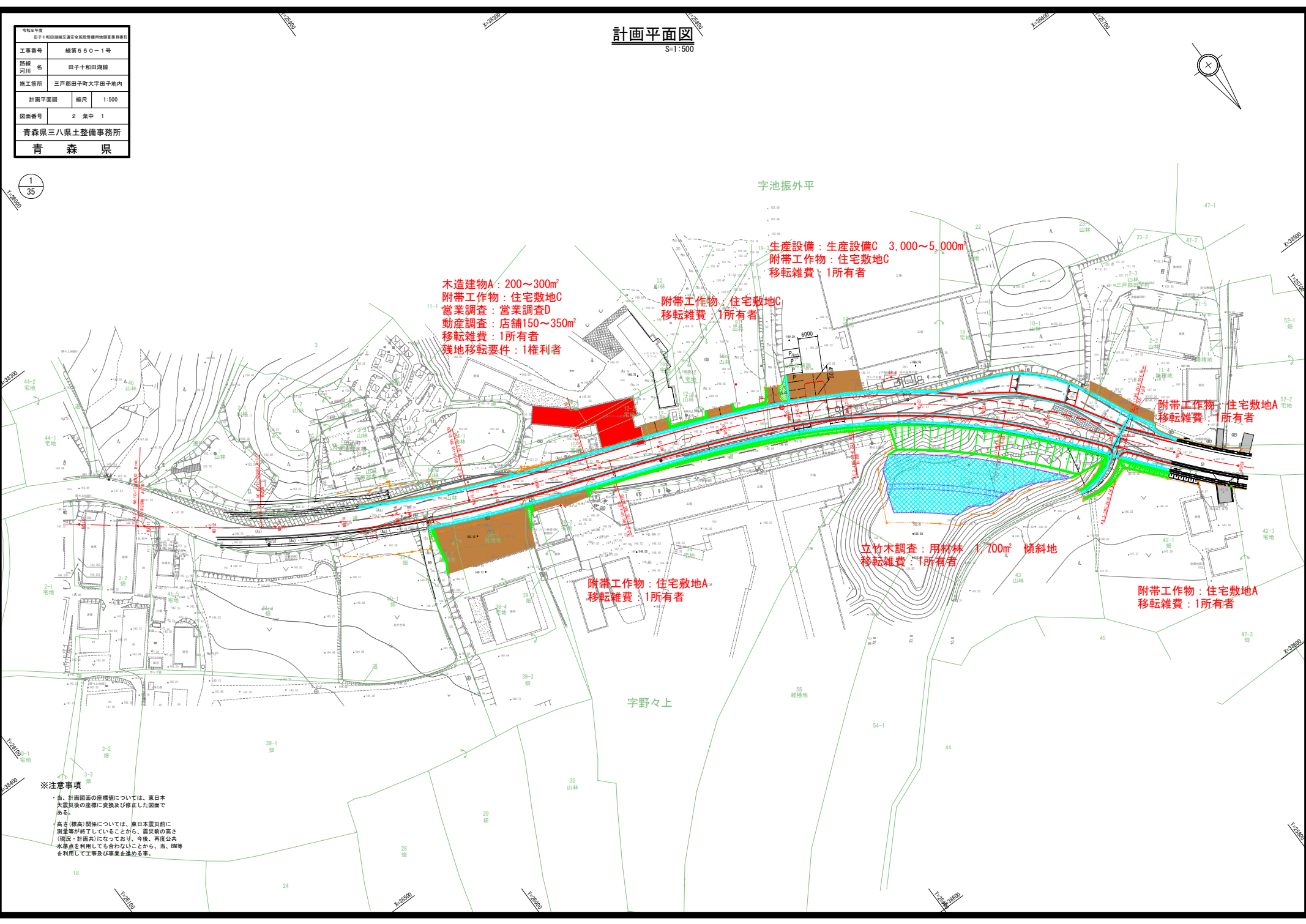


令和6年度 田子十和田湖線交通安全施設整備用地調査業務委託		
工事番号	繰第550-1号	
路線 河川名	田子十和田湖線	
施工箇所	三戸郡田子町大字田子地内	
計画平面図	縮尺	1:500
図面番号	2 案中 1	
青森県三八県土整備事務所		
青森県		

計画平面図  
S=1:500



1  
35



木造建物A: 200~300㎡  
 附帯工作物: 住宅敷地C  
 営業調査: 営業調査D  
 動産調査: 店舗150~350㎡  
 移転雑費: 1所有者  
 残地移転要件: 1権利者

附帯工作物: 住宅敷地C  
 移転雑費: 1所有者

生産設備: 生産設備C 3,000~5,000㎡  
 附帯工作物: 住宅敷地C  
 移転雑費: 1所有者

附帯工作物: 住宅敷地A  
 移転雑費: 1所有者

立竹木調査: 用材林 1,700㎡ 傾斜地  
 移転雑費: 1所有者

附帯工作物: 住宅敷地A  
 移転雑費: 1所有者

附帯工作物: 住宅敷地A  
 移転雑費: 1所有者

※注意事項  
 ・当、計画図面の座標値については、東日本大震災後の座標に交換及び修正した図面である。  
 ・高さ(標高)関係については、東日本震災前に測量等が終了していることから、震災前の高さ(既況・計画共)になっており、今後、再度公共水準点を利用して含まないことから、当、図等を利用して工事及び事業を進める事。