

レベル1 工事区分	レベル2 工種	レベル3 種別	レベル4 細別	レベル5 規格	レベル6 積算要素	単位	当初数量		変更数量		摘要
							計算数量	計上数量	計算数量	計上数量	
道路改良	法面工	法面吹付工				式		1.0			
						式		1.0			
						式		1.0			
			モルタル吹付	吹付厚10cm		m2	1,175.6	1,176			
					モルタル吹付工	m2	1,175.6	1,175.6			
			ポケット式落石防止網	撤去・再設置		m2	640.0	640			
					ポケット式落石防止網	m2	640.0	640.0			撤去 設置
					ポケット式落石防止網	m2	640.0	640.0			
					金網(3種亜鉛メッキ・Z-GS3)	m2	640.0	640.0			
					スクラップ(H3)	t	1.6	1.6			
		縦排水溢水対策工				式		1.0			
			導水堤	□300		m	20.0	20			
					吹付枠工[市場単価]	m	20.0	20.0			
			半割コルゲート	円形1形 φ 400、t=1.6mm		m	9.0	9			
					半割コルゲート据付	m	9.0	9.0			
	構造物撤去工	構造物取壊し工				式		1			
						式		1			
			コンクリート構造物取壊し	無筋構造物		m3	6.9	7			
					構造物とりこわし	m3	6.9	6.9			機械施工
			舗装版切断	アスファルト舗装版,t=7cm		m	92.8	90			
				CB430510	舗装版切断	m	92.8	93			
			舗装版破碎	アスファルト舗装版,t=7cm		m2	71.7	72			
				CB430310	舗装版破碎	m2	71.7	71.7			
			吹付法面取壊し	機械施工、人力施工		m2	1,175.6	1,180			
				CB220710	吹付法面取壊し	m2	229.2	229			機械施工
				CB220710	吹付法面取壊し	m2	946.4	946			人力施工
		運搬処理工				式		1			
			殻運搬	アスファルト殻		m3	5.0	5			
				CB227010	殻運搬	m3	5.0	5.0			D=60.0km
			殻運搬	無筋Co殻		m3	6.9	7			
				CB227010	殻運搬	m3	6.9	6.9			D=60.0km
			殻運搬	鉄筋Co殻		m3	94.0	94			
				CB227010	殻運搬	m3	94.0	94.0			D=60.0km
			殻処分	アスファルト殻		m3	5.0	5			
					処分費	t	11.8	11.8			
			殻処分	無筋Co殻		m3	6.9	7			
					処分費	t	16.2	16.2			
			殻処分	鉄筋Co殻		m3	94.0	94			
					処分費	t	202.1	202.1			
			現場発生品運搬	スクラップ		t	1.6	1.6			
				CB010410	現場発生品及び支給品運搬	t	1.6	1.6			クレーン装置付2t積、吊能力2.9t、D=55.4km
				CB010420	現場発生品及び支給品積込・荷卸	t	1.6	1.6			クレーン装置付2t積、吊能力2.9t
舗装	舗装工	アスファルト舗装工				式		1.0			
						式		1.0			
						式		1.0			
			下層路盤(車道・路肩部)	再生クラッシュラン RC-40,t=35cm		m2	71.7	72			
				CB410031	下層路盤(歩道部)	m2	71.7	71.7			

[illegible]

§ 2 法 面 工

法面工 数量集計表 (1)

[illegible]

法面工 数量集計表 (2)

[illegible]

法面工 数量集計表 (4)

[illegible]

法面工 数量集計表 (6)

[illegible]

法面工 数量集計表 (7)

[illegible]

吹付モルタル工材料表 (1,000m²当たり)

名 称	規 格	単位	数 量	備 考
モルタル吹付工	t = 10cm	m ²	1000	
ラス金網	φ 2 50×50mm目	m ²	1000	(ロス含まず)
水抜きパイプ	VP50	本	500	0.5本/m ²
目地	t = 1cm	m ²	10	延長10mに1箇所
主アンカー	φ 16 L = 400mm	本	1000	1.0本/m ²
補助アンカー	φ 9 L = 200mm	本	2000	2.0本/m ²
排水シート工	W = 300mm	m	----	(必要に応じて計上)
排水工	有孔管、VP50	m	----	(必要に応じて計上)

§ 3 縦排水溢水対策工

縦排水溢水対策工数量計算書

●導水堤（□300 吹付法枠使用）

$$\begin{array}{lcl} \text{設置範囲} & L= & 10 + 10 = 20 \text{ m} \\ & & \text{縦排水溢水対策構造より} \end{array}$$

●半割コルゲート（縦排水工カバー部）

$$\begin{array}{lcl} \text{設置範囲} & L= & 4 + 5 = 9 \text{ m} \\ & & \text{縦排水溢水対策構造より} \end{array}$$

※各数量は暫定値であり、現地状況に合わせ適宜修正すること

§ 4 仮 設 工

仮設防護柵 数量集計表

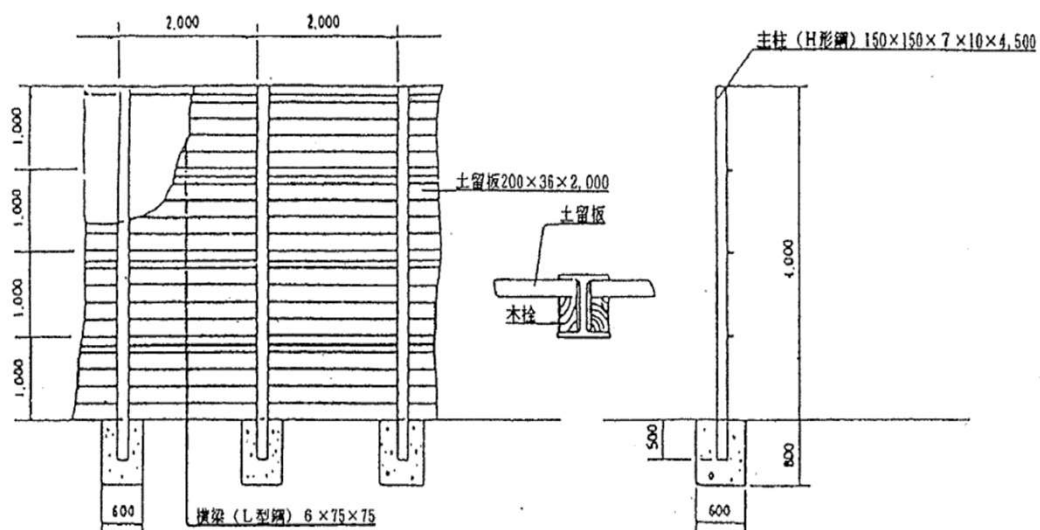
[illegible]

仮設防護柵工 (A-3型)

A-3 型式

正面図

側面図



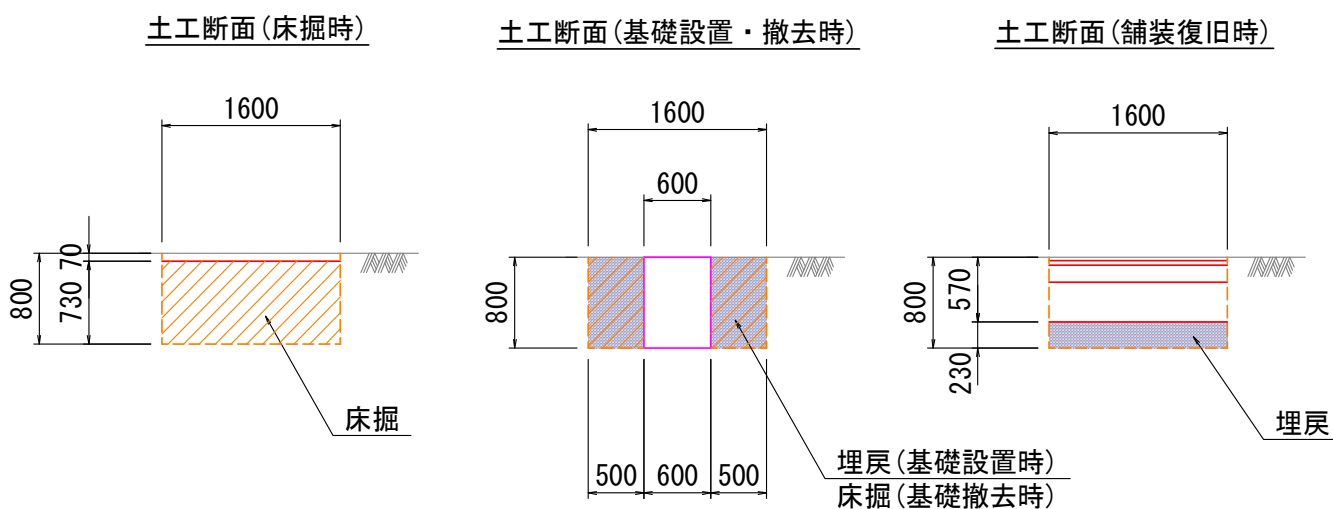
10 m 当り

区 分	細 別	算 式	数 量	単位
主柱	H-150*150*7*10	$4.500 \times 0.0315 = 0.142$		
	31.5kg/m, 4.5m	$0.142 \times 5 = 0.71$	0.71	t
横梁	L-6*75*75	$4.000 \times 0.00685 = 0.027$		
	6.85kg/m, 4.0m	$0.027 \times 10 = 0.27$	0.27	t
土留板	杉板20cm*3.6cm	$0.200 \times 0.036 \times 2.000 = 0.014$		
	2.0m	$0.014 \times 100 = 1.40$	1.40	m3
コンクリート	18-8-40	$0.600 \times 0.600 \times 0.800 \times 5 = 1.44$	1.44	m3
型枠		$0.600 \times 0.800 \times 4 \times 5 = 9.60$	9.60	m2

施工延長L= 42.8 m 当り

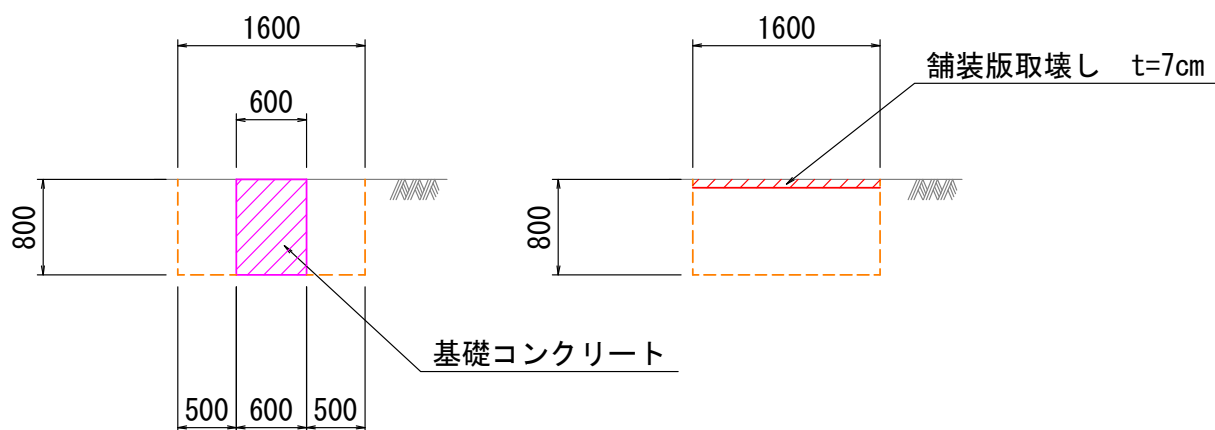
区 分	細 別	算 式	数 量	単位
主柱	H-150*150*7*10	$4.500 \times 0.0315 = 0.142$		
	31.5kg/m, 4.5m	$0.142 \times 21 = 3.04$	3.04	t
横梁	L-6*75*75	$4.000 \times 0.00685 = 0.027$		
	6.85kg/m, 4.0m	$0.027 \times 43 = 1.16$	1.16	t
土留板	杉板20cm*3.6cm	$0.200 \times 0.036 \times 2.000 = 0.014$		
	2.0m	$0.014 \times 428 = 5.99$	5.99	m3
コンクリート	18-8-40	$0.600 \times 0.600 \times 0.800 \times 21.4 = 6.16$	6.16	m3
型枠		$0.600 \times 0.800 \times 4 \times 21.4 = 41.09$	41.09	m2

仮設防護柵工 (A-3型) 作業土工

[illegible]

仮設防護柵工 (A-3型) 基礎コンクリート取壊し・舗装撤去

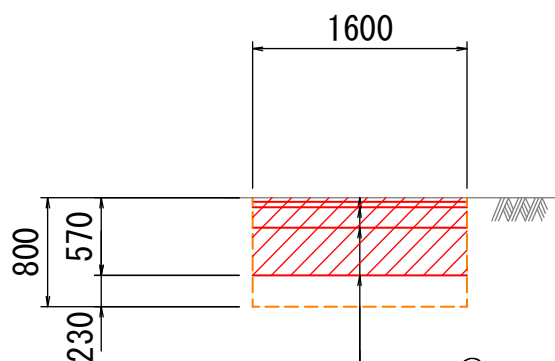
基礎・舗装撤去断面



区 分	細 別	算 式	数 量	単位
構造物取壊し	無筋Co	$0.600 \times 0.600 \times 0.800 \times 24$		
		$= 6.910$	6.91	m3
舗装版切断	t=7cm	$44.800 \times 2 + 1.600 \times 2$		
		$= 92.800$	92.80	m
舗装版破碎	t=7cm	1.600×44.800		
		$= 71.680$	71.68	m2
殻運搬	無筋Co	$= 6.910$	6.91	m3
	As塊	71.68×0.070		
		$= 5.020$	5.02	m3
殻処分	無筋Co	$6.910 \times 2.35 \text{ t/m3}$		
		$= 16.240$	16.24	t
	As塊	$5.020 \times 2.35 \text{ t/m3}$		
		$= 11.800$	11.80	t
		施工延長(m)		
		$(21.6 + 1.0) + (21.2 + 1.0) = 44.8$		
		施工数量 L=延長m/2mピッチ+1		
		$(21.6 / 2 + 1) + (21.2 / 2 + 1)$		
		$= 23.4$		
		$\div 24 \text{ 基}$		

仮設防護柵工 (A-3型) 舗装復旧

鋪裝復旧断面



表層工: ⑤ 再生密粒度As(13F) t=3cm

基層工: ② 再生密粒度As(13) $t=4\text{cm}$

上層路盤工：粒調碎石(M-40) t=15cm

下層路盤工:再生碎石(RC-40) t=35cm

[illegible]

