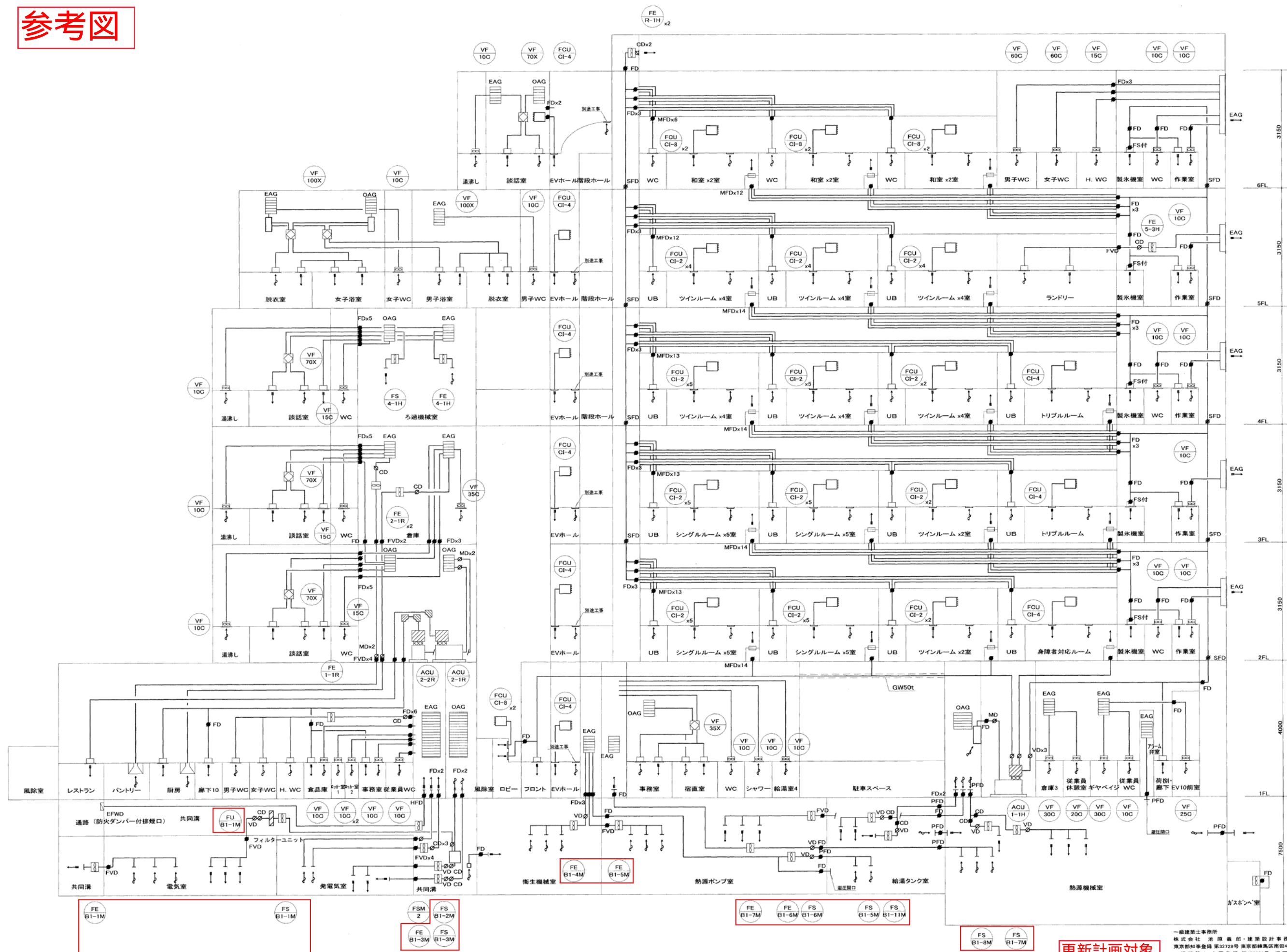


[illegible]

更新計画対象

参考図



更新計画対象

一級建築士事務所
株式会社 池原 義 郎・建築設計事務所
東京都知事登録 第32728号 東京都練馬区南田中一丁目13番43号
一級建築士 大臣登録 第152906号 河野 健 昇

新青森県総合運動公園総合体育館(仮称)合宿所新築空気調和設備工事

※ 外気取入ダクトは機器連動のモーターダンパとし、仕様は気密型とする。

※ 凡例

三 ボイドスパイラルダクト

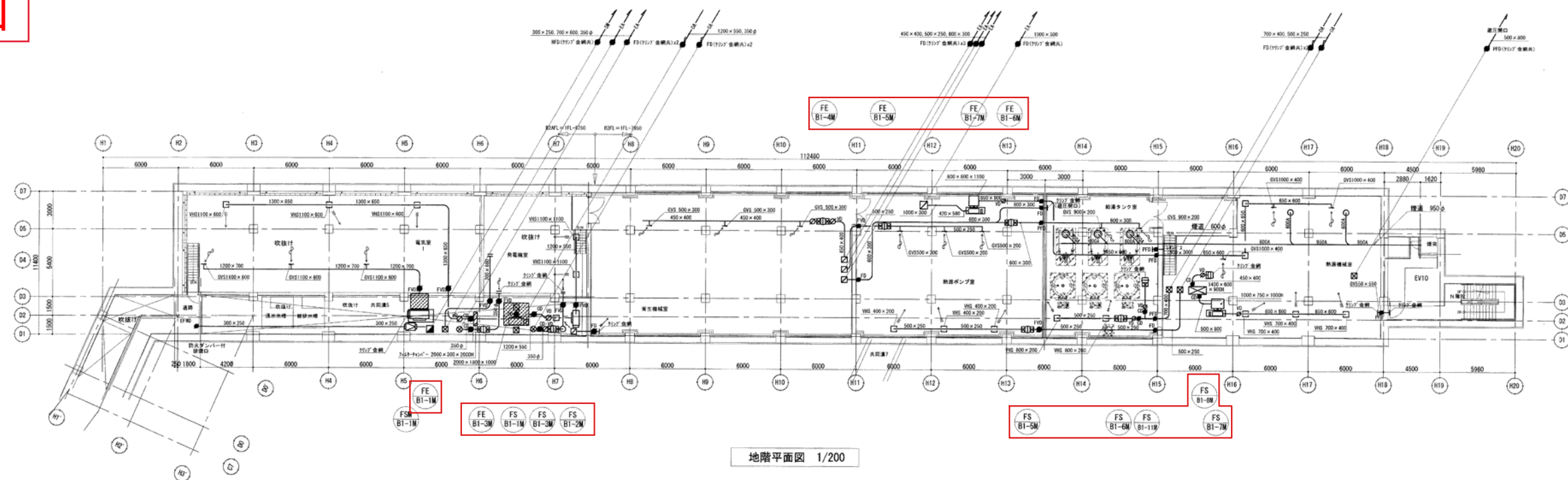
ダクト系統図
AC — 11

S. N/S



合宿所ダクト系統図

参考図



制気口リスト一覧表

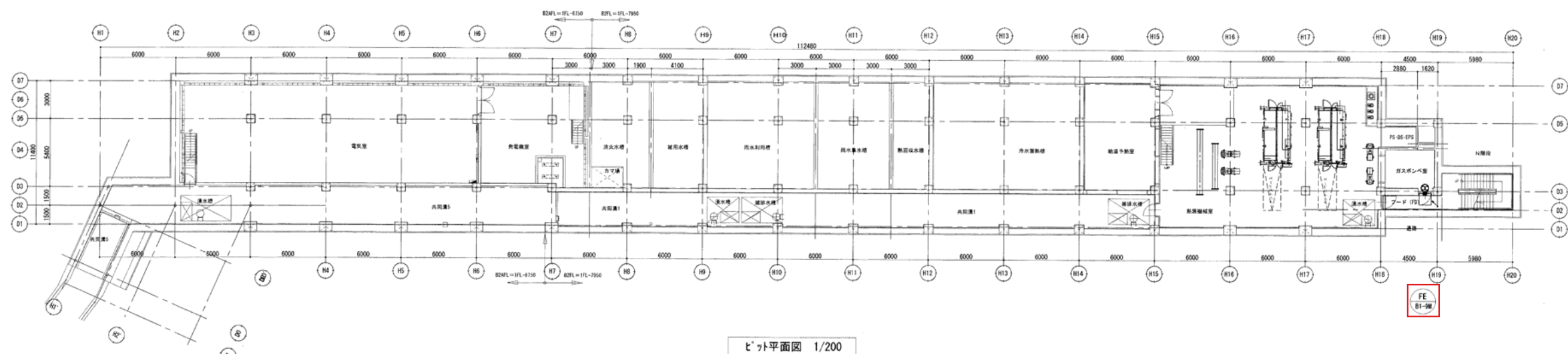
部屋名	種別	型式	寸法	BOX寸法	内貼り25mm	個数	一価/CMH	給気CMH	排気CMH	備考
電気室	VS	VHS	1100×600			3	10000	30000		FS-B1-1M #5 1/2 L1
電気室	EA	GVS	1100×600			3	10000		30000	FE-B1-1M #6 L1
共同溝	EA	GVS	7127×金網			1				FE-B1-1M #6 L1
電気機室	VS	VHS	1100×1100			2	10200	20400		FS-B1-2M(非常用) #5 R2
電気機室	EA	GVS	7127×金網			1		2000		FE-B1-3M(非常用) SA#315
衛生機械室	VS	GV	600×600	800×800×500H		1			4000	FE-B1-3M(非常用) SA#315
衛生機械室	EA	GVS	500×300			3	1334		4000	FS-B1-4M SA#400

部屋名	種別	型式	寸法	BOX寸法	内貼り25mm	個数	一価/CMH	給気CMH	排気CMH	備考
共同溝	RP	GV	600×600	800×800×500H		1		1850	3700	4000
共同溝	VS	VHS	600×200			2		1850	3700	FS-B1-6M(非常用) SA#400
共同溝	EA	GVS	900×200			1		3000		FE-B1-6M(非常用) SA#400
給湯ポンプ室	VS	GV	300×600	300×600×100H		1		967	2900	FS-B1-11M(燃焼) SA#400
給湯ポンプ室	EA	GVS	500×200			3		967	2900	FE-B1-5M SA#400

部屋名	種別	型式	寸法	BOX寸法	内貼り25mm	個数	一価/CMH	給気CMH	排気CMH	備考
共同溝	VS	VHS	700×600			3	3500	10500		FS-B1-7M(非常用) #3 1/2-4 L1
共同溝	EA	GVS	1000×400			3	3500		10500	FE-B1-7M(非常用) SA #400
熱源機械室	VS	RP	550×550	7127×金網		1			4500	
熱源機械室	EA	GVS	550×550	7127×金網		1			4500	
N2#1ベ	VS	GV	500×500			1		2000		FS-B1-8M(燃焼) SA #400
N2#1ベ	EA	GVS	500×500			1				FE-B1-9M

排気口リスト

室名	床面積 (m ²)	排気風量 (CMH)	排気口サイズ mm × mm	備考
通路 (1)	35	2,100	300 × 250	
			×	
			×	



更新計画対象

新青森県総合運動公園総合体育館(仮称) 合宿所新築空調設備工

地階空調ダクト平面図
AC - 12

S. 1/200



一級建築士事務所
株式会社 川原 建築設計事務所
〒030-0001 東京都中央区銀座4-3-3
一級建築士 川原 隆夫 代表取締役 同 野村 隆夫

機 器 表 (1)			機器仕様は、建設省仕様に準じる。					
機 器 番 号	名 称 (機器/系統)	数 量	機 器 仕 様	電 気 特 性		付 属 品・特 殊 仕 様	設 置 場 所 (階一室名)	備 考
				相×電圧	出力			
				φ×V	KW			
TW-1	上水受水槽	1	型式：パネル組立式 材質：FRP製(複合板) 有効容量：88m ³ 寸法：16,000W×4,000L×2,000H(有効 1,500H) 水平震度：1.0G、外部補強方式			マンホール：600φ(鋼付)×2、二重蓋 外タラップ：鋼製(溶融亜鉛メッキ仕上げ) 内タラップ：樹脂製 平架台：150H(溶融亜鉛メッキ仕上げ) 緊急遮断弁200A(樹脂製) 他標準附属一式	合管棟 地下1階 衛生機械室 電燈棟(4P+3P)	コンクリート基礎 (建築工事) 電燈棟
TW-2	給用水受水槽	1	型式：地下ピット式 材質：コンクリート製(建築工事) 有効容量：100m ³			電燈保持器設置数マンホール4ヶ	合管棟 地下1階 衛生機械室下部	電燈棟(5P+3P+3P+3P) (計4工事)
B-1 (-1 -2 -3)	温水機	3	型式：横形真空式温水機(2回路)、灯油焚 容量：735kW(633,000kcal/h) 給湯能力：186kW(160,000kcal/h) 浴槽・プール暖房負荷：631kW(543,000kcal/h) 同時使用率：90% 灯油消費量：87.1L/h 最高使用圧力：0.98MPa	3φ 200V	1.5 450VA (全負荷)	樹脂製、溶接栓、圧力スイッチ、オイルヒーター、オイルストレーナー、遮断機 他標準附属一式	合管棟 地下1階 給湯タンク室	コンクリート基礎 (建築工事) 溶接(建築工事) 溶接(空調工事)
TS-1 (-1 -2 -3)	貯湯槽	3	型式：立形式 コイル無し 材質：ステンレス鋼板製(SUS444) 有効容量：2,500L 実容量：3,500L 寸法：1,700φ×1,100H(鋼板) 最高使用圧力：0.8MPa			遮断弁：32A×2 温度計、圧力計、マンホール、他標準附属一式 外部エボキシ塗装	合管棟 地下1階 給湯タンク室	コンクリート基礎 (建築工事) 保温：GW50t ラッキング(カラー鉄板)
TS-2 (-1 -2 -3)	予熱槽	3	型式：横形式 コイル有り 材質：ステンレス鋼板製(SUS444) 有効容量：2,500L、実容量：3,500L 1次側給水量：600L/min(入口温度：45℃、出口温度：40℃) 2次側給水量：500L/min(入口温度：55℃、出口温度：40℃) 寸法：1,300φ×2,500H(鋼板) 加熱能力：209kW(180,000kcal/h) 最高使用圧力：0.8MPa			遮断弁：32A×2、温度計、圧力計、マンホール、他標準附属一式 コイル材質：鋼製 外部エボキシ塗装	合管棟 地下2階 予熱槽室	コンクリート基礎 (建築工事) 保温：GW50t ラッキング(カラー鉄板)
TE-HW1	貯湯タンク (貯湯槽用)	1	型式：密閉形鋼板式貯湯タンク 材質：鋼板製(SS400) 貯湯容量：120L タンク容量：450L 寸法：600φ×2,000H 最高使用圧力：0.8MPa			溶接栓：25A×2	合管棟 地下1階 給湯タンク室	コンクリート基礎 (建築工事) 保温：GW50t ラッキング(カラー鉄板)
TE-HW2	貯湯タンク (予熱槽用)	1	型式：密閉形鋼板式貯湯タンク 材質：鋼板製(SS400) 貯湯容量：100L タンク容量：300L 寸法：600φ×1,200H 最高使用圧力：0.8MPa			溶接栓：25A×2	合管棟 地下1階 給湯タンク室	コンクリート基礎 (建築工事) 保温：GW50t ラッキング(カラー鉄板)
HAS-1	エア抜きヘッダー	1	材質：ステンレス製(SUS304) 寸法：65φ×1650L 取出口径：20A×9ヶ、50A×2ヶ			アングル架台(壁付)、透明チューブ20A×300L×9本	合管棟 地下1階 給湯タンク室	
HAS-2	エア抜きヘッダー	1	材質：ステンレス製(SUS304) 寸法：65φ×750L 取出口径：20A×3ヶ、50A×2ヶ			アングル架台(壁付)、透明チューブ20A×300L×3本	合管棟 地下1階 給湯タンク室	
GT-1	グリース継ぎ器	2	型式：ステンレス製 仕様：2特等耐火 容量：160L 寸法：1,000L×500W×810H			ステンレス製受かて、フレキシブル継手、耐火カバー、他標準附属一式	合管棟 1階 厨房	

機 器 番 号	名 称 (機器/系統)	数 量	機 器 仕 様	電 気 特 性		付 属 品・特 殊 仕 様	設 置 場 所 (階一室名)	備 考
				相×電圧	出力			
				φ×V	KW			
EH-1	電気温水器	6	型式：壁掛貯湯式電気温水器 仕様：ウィークリタイマーによる自動給排水機能、ボイル式 貯湯量：20L	1φ 200V	2.0	オーバーフロー金網、減圧弁(0.5MPa~0.3MPa)、ストレーナー 他標準附属一式		設置場所は 器具表参照とする
GH-1	ガス温水器	1	型式：屋内壁掛式ガス温水器、FE式 給湯能力：LPG8kg/h(96,000kcal/h)(50号相当)	1φ 200V	135W (355W)	メインリモコン、リモコンコード、排気扇120φ、他標準附属一式	合管棟 1階 厨房(洗面所)	()の動力は、 作動機とする
LPG-1	LPG集合装置	1	型式：プロパンガス集合装置「1号」 仕様：50kg容量(6+6)本 ボンベ交換周期：6日			集合管キット(液相用)、集合管キット(気相用)、高圧ホース、給湯防止継 圧力計、2段1次調整器、2段2次調整器、フレキシブル継手、 グローブバルブ、ボールバルブ、逆止弁、他標準附属一式	合管棟 1階 LPGボンベ庫	ボンベは別途
LPG-2	強制気化装置	1	型式：電気式液化ガス蒸発装置 仕様：縦置換方式 能力：20kg/h	3φ 200V	4.2	樹脂製、ヒーターケーブル、他標準附属一式	合管棟 1階 LPGボンベ庫	コンクリート基礎 (建築工事)
WF-1	雑用水ろ過装置	1	型式：全自動形砂ろ過式 材質：SS400、内面タルエポキシ ろ過面積：2m ² 処理能力：50m ³ /h ろ過ポンプ：汚水用中モーターポンプ(2機) 100φ×830L/min×25m×1台	3φ 200V	5.5	塩素注入装置100L、樹脂製、除菌機、ろ過洗浄ポンプ、 水中ケーブル10m、他標準附属一式	合管棟 地下1階 衛生機械室	コンクリート基礎 (建築工事)
TW-3	排水槽	1	型式：鋼板製一体型 材質：SS400、内面タルエポキシ 有効容量：100L				合管棟 地下1階 衛生機械室	コンクリート基礎 (建築工事)
TR-2	雨水利用槽	1	型式：地下ピット式 材質：コンクリート製(建築工事) 有効容量：340m ³			電燈保持器設置数マンホール2ヶ	合管棟 地下1階 衛生機械室下部	(建築工事) 電燈棟(5P+4P)
EHT-1	電気コンロ	6	型式：プレートヒーター(1口)、温度調節防止装置付	1φ 200V	1.5		合管棟 1~4階 湯沸室	
WF-2	塩素消毒装置	1	減毒機：1台(フローサイト付き) 39,6mL/min 薬液槽：1基 NaOCl 6% 100L 制御方法：流量濃度比例制御	1φ 100V	250VA	樹脂製、流量濃度計、集合(SUS304) 他標準附属一式	合管棟 地下1階 衛生機械室	
RG-1	洗濯機(コイン式)	2	型式：HW 容量：8kg 方式：回転ドラム方式	1φ 100V	560W		合管棟 5階 ランドリールーム	
RG-2	ガス乾燥機(コイン式)	2	型式：HG 容量：8kg 方式：ガス式	1φ 100V	250W		合管棟 5階 ランドリールーム	
IU-1	製氷機	3	型式：キューブアイスディスペンサー 容量：30kg 能力：約30kg/日(室温20℃ 水温15℃)	1φ 100V	320W		合管棟 2~6階 製氷機室	
CU-1	冷水機	2	型式：水道直結式冷水専用床置型 方式：押しボタン足踏みペダル両用 能力：約16L/h(両器温度30℃ 水入口温度25℃ 出水口温度10℃)	1φ 100V	260W		合管棟 5階 脱衣室	
共通事項				付属品				
1) 機器の能力・容量は、表示された数値以上とし、電動機出力は、参考値とする。				1) 防護装置(ストップ付) HN：防振ハンガー PT：防振パット[15d GM：防振ゴム SP：防振スプリング(振動絶縁率95%以上)				
2) 電源周波数は、50Hzとする。				2) 電源の受渡方法 TJ：端子接続 RJ：リード線接続(ボックスは電気工事) PJ：プラグ接続(プラグは本工事)				
3) 始動方式は、11.0Kw以上スターデルタ始動で、7.5Kw以下直入始動とする。								
4) 電動機の保護方法は、室内は防滴保護形で、屋外は全閉防まつ屋外形とする。								
5) 電源接続におけるスターデルタ電動機の電源接続ボックスが配管2本接続可能なサイズとする。								

更新計画対象

参考図

一般建築士事務所
株式会社 池田 建築設計事務所
東京都中央区新富町3-27-2 池田ビル3階 池田ビル113-43
一般建築士大会登録 第152906号 池田 隆雄

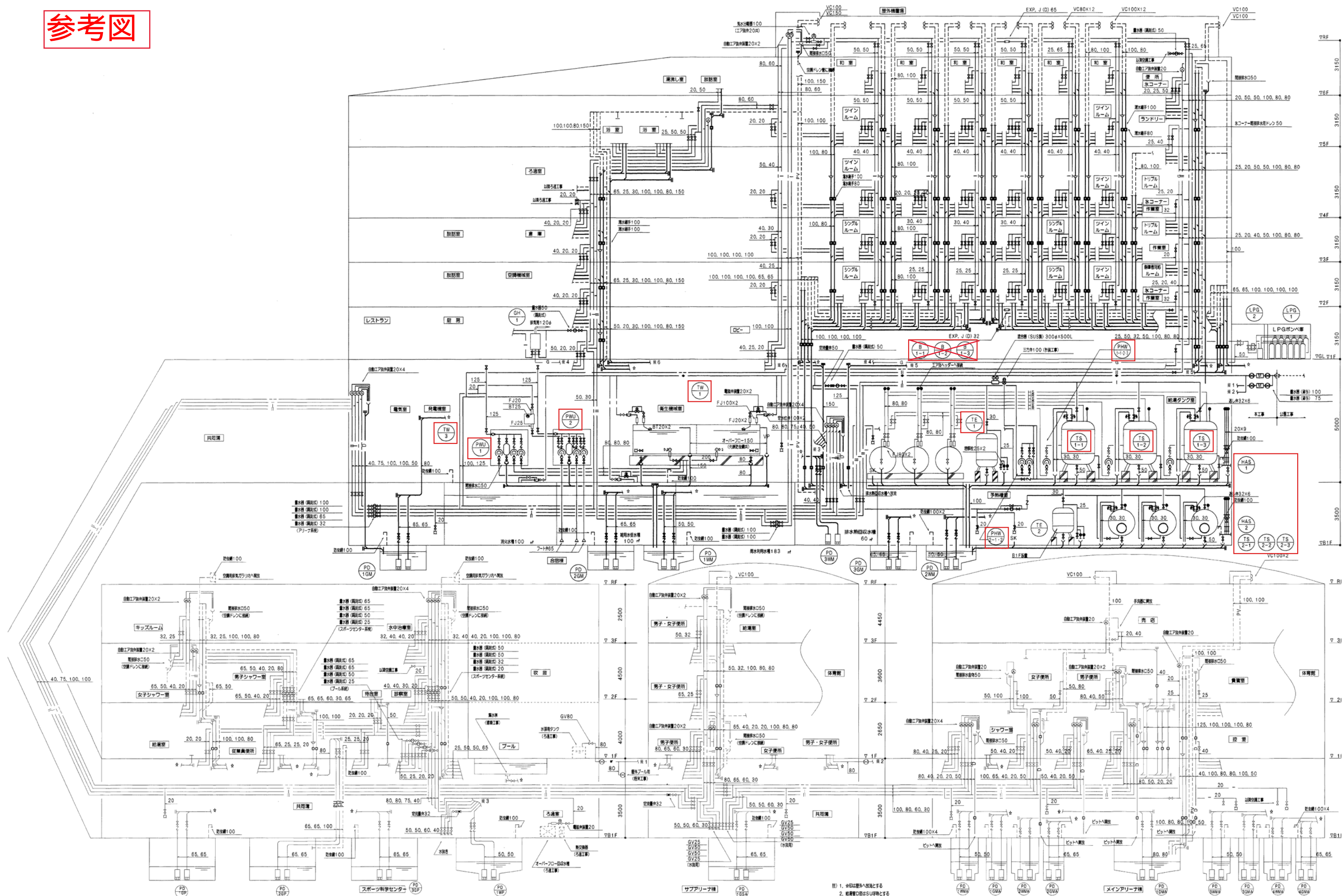
新青森県総合運動公園総合体育館(仮称) 合宿所新築給排水衛生設備工事

衛生設備
機器表(1)
P-8

S. N. S



参考図



注) 1. ☆印は要入換とする
2. 給排水口はSU印とする

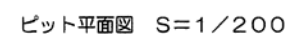
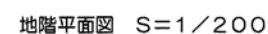
更新計画対象

新青森県総合運動公園総合体育館(仮称)合宿棟新築給排水衛生設備工事

一般建築士事務所
株式会社 池田 建築設計事務所
青森県青森市32726号東支店青森県内1-13-43

衛生設備
系統図
Y. HISHIARA ARCHITECT
Y. HISHIARA ARCHITECT

参考义

[illegible]

注) 1. 給湯管口径はSU呼称とする
2. ※印部は、自動工ア抜き弁設置とする

更新計画対象

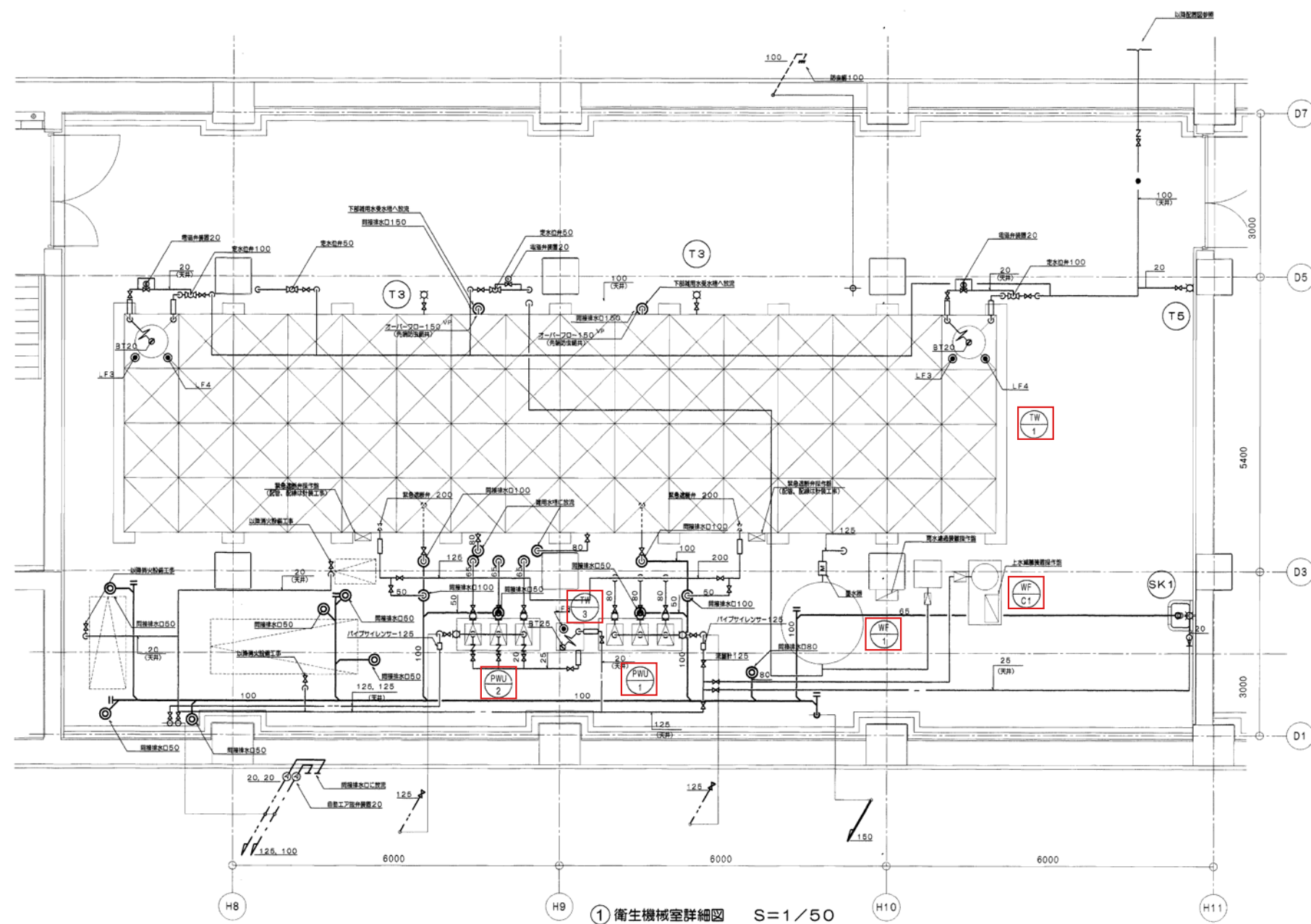
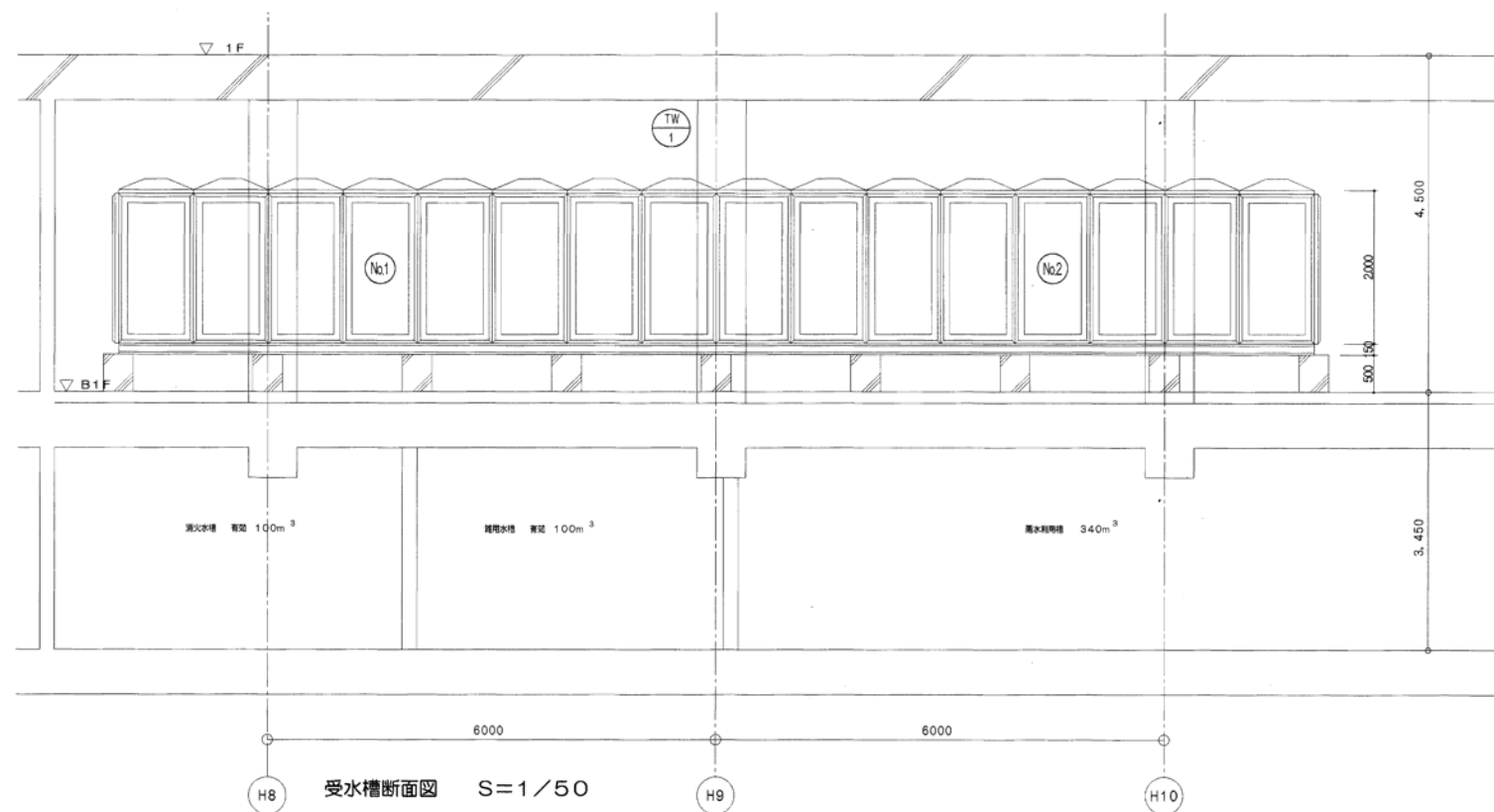
新青森県総合運動公園総合体育館（仮称）合宿所新築給排水衛生設備工事

衛生設備
ピット・地階平面図
P — 15

S. 1/200



参考図

[illegible]

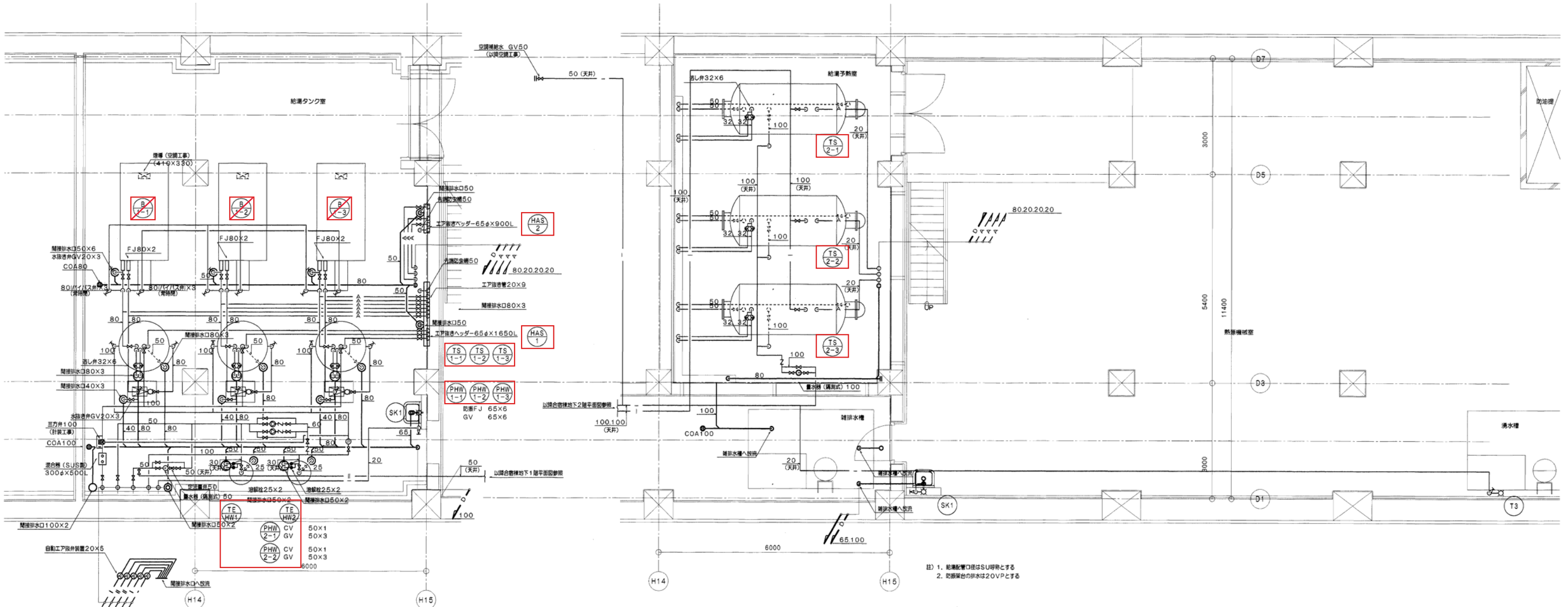
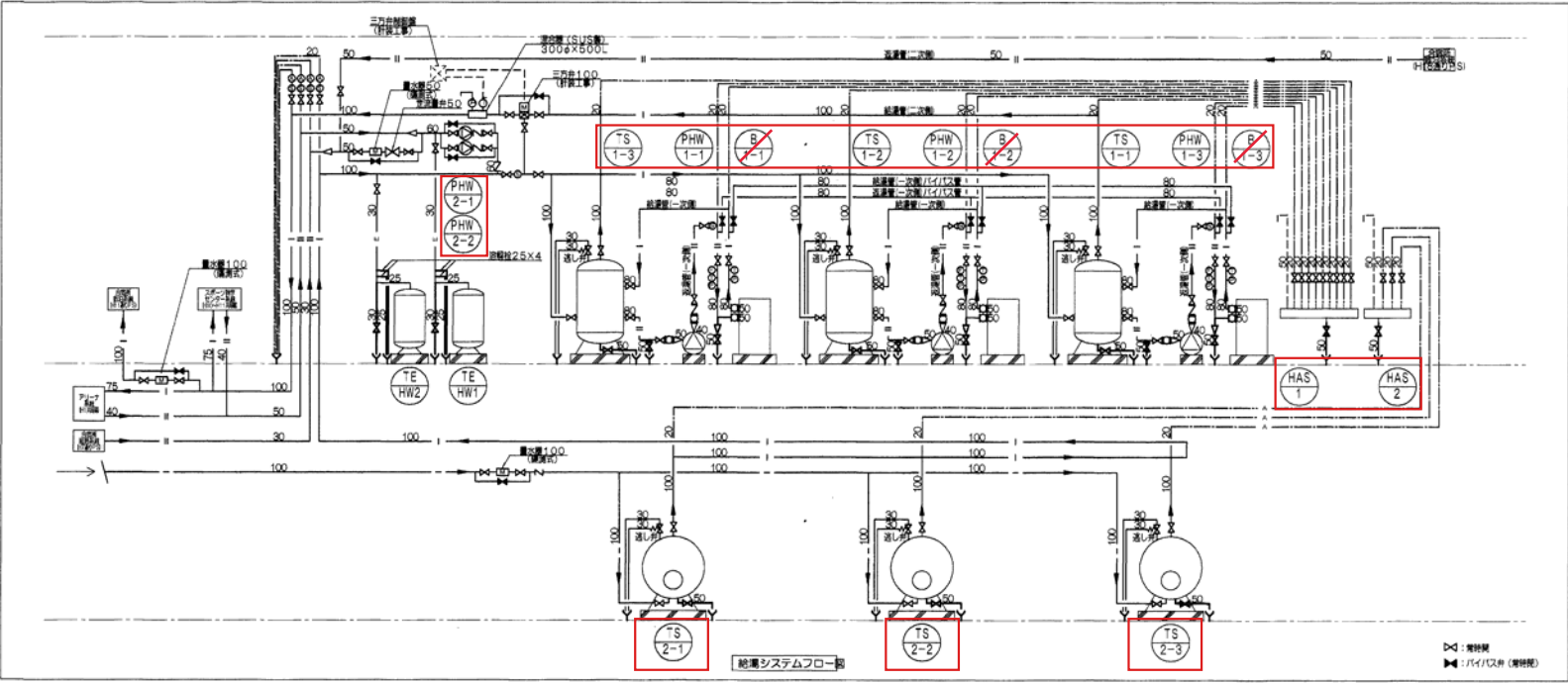
更新計画対象

新青森県総合運動公園総合体育館（仮称）合宿所新築給排水衛生設備工事

衛生設備
詳細図(1)
P — 16

一級建築士事務所
株式会社池原 彰・建築設計事務所
〒327-2804 東京都足立区南千住1-13-43
一級建築士 大庭 啓雄 〒152-9066 東京都目黒区
Y. IKEHARA ARCHITECT & ASSOCIATES

参考図



②給湯タンク室詳細図 S=1/50

名称	型式	数量	単位	計	備考
排水ポンプ	SK-1	1	台	1	
排水ポンプ	T-3	1	台	1	

③予熱槽室詳細図 S=1/50

更新計画対象

新青森県総合運動公園総合体育館（仮称）合宿所新築給排水衛生設備工事

衛生設備
詳細図(2)
P-17

