

令和8年度

工事番号 繰 交安第 21-5 号

弘前鰺ヶ沢線交通安全施設整備工事

弘前市大字大森 地内

実 施 設 計 縮 小 図 面

青森県中南県土整備事務所

令和 8 年度 交通安全施設整備 工事			
工事番号	線交安 第 21-5 号		
路線 名	弘前静ヶ沢線		
施工箇所	弘前市大字大森地内		
平面図(1/2)	縮尺	1 : 500	
図面番号	20 葉中 2		
中南県土整備事務所			
18950	青	森	県

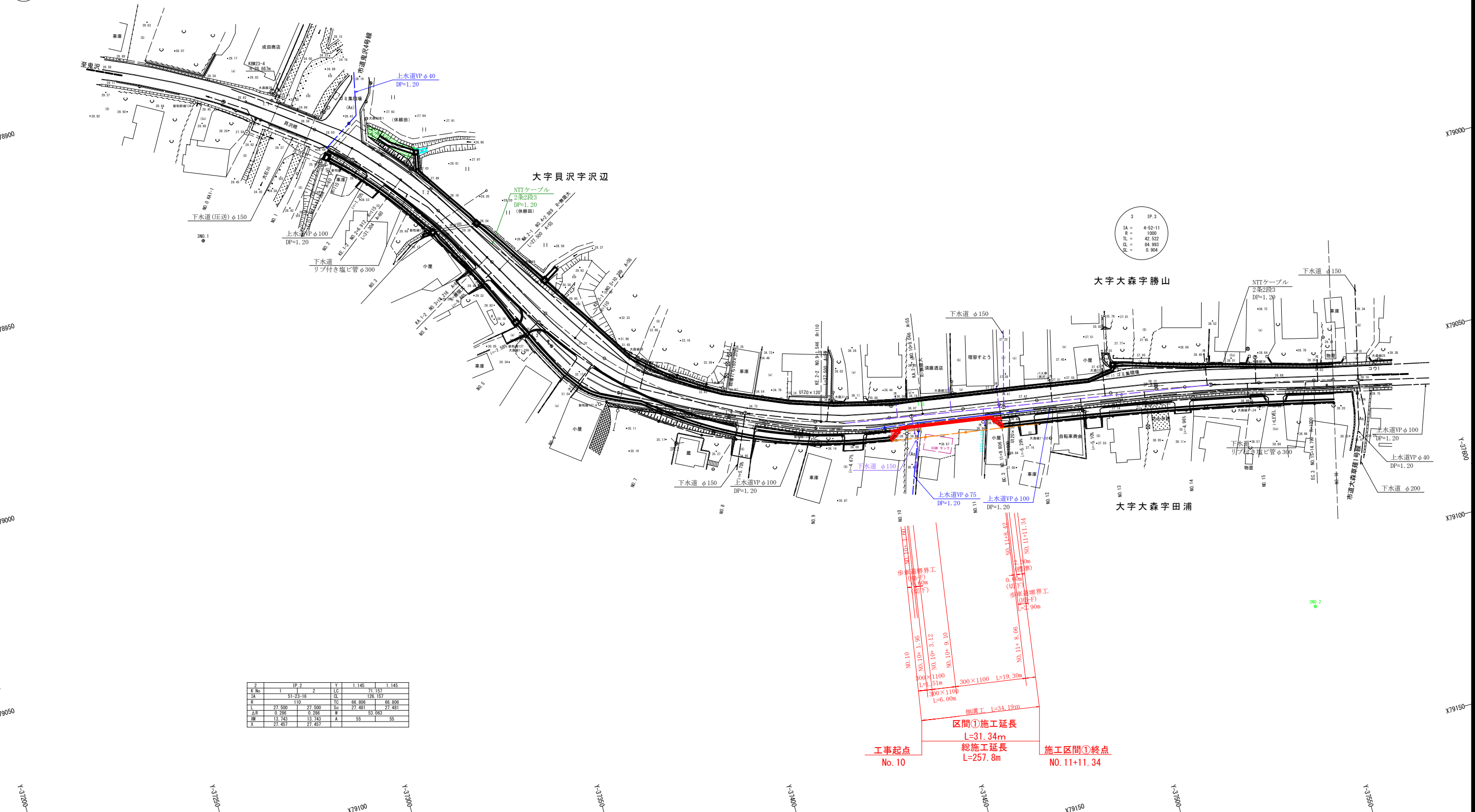
1	IP 1		Y	1.418	1.418
K No	1	2	LC	15.908	
IA	23-22-22		CL	78.216	
R	115		TC	39.503	39.503
L	31.304	31.304	So	31.279	31.279
ΔR	0.355	0.355	W	23.860	
ΔM	15.643	15.643	A	60	60
X	31.246	31.246			

平面図(1/2)

S=1 : 500

1	2	3	4
---	---	---	---

1/4 NO. 0~NO. 16

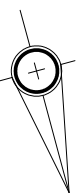


令和 8 年度 交通安全施設整備 工事			
工事番号	線交安 第 21-5 号		
路線 名	弘前静ヶ沢線		
施工箇所	弘前市大字大森地内		
平面図 (2/2)	縮尺	1 : 500	
図面番号	20 葉中 3		
中南県土整備事務所			
青 森 県			

平面図 (2/2)

S=1 : 500

1	2	3	4
---	---	---	---



5	IP.5	Y	0.516	0.516
K No	1	2	LC	
IA	6-17-35	256	28.190	56.340
R	28.170	28.170	So	28.190
L	0.129	0.129	W	14.106
ΔA	14.084	14.084	A	85
X	28.161	28.161		

4号取付水路工
自由勾配側溝
US9-B500/H1000
L=2.00m

NTTケーブル
2条2段3
DP=1.20

NTTケーブル
2条2段3
DP=1.20

7	IP.7	
IA	5-48-50	
R	2300	
TL	116.791	
CL	233.302	
SL	2.963	

6	IP.6	Y	0.648	0.648
K No	1	2	LC	
IA	8-21-14	153	26.762	53.458
R	26.729	26.729	So	26.729
L	0.162	0.162	W	13.400
ΔA	13.362	13.362	A	70
X	26.715	26.715		

施工区間②起点
No. 36+5.64

区間②施工延長 L=226.52m
総施工延長 L=257.8m

工事終点
No. 47+12.16

令和 8 年度 交通安全施設整備 工事			
工事番号		線交安 第 21-5 号	
路線 名		弘前静ヶ沢線	
施工箇所		弘前市大字大森地内	
右側計画縦断面図 (1/2)		縮尺	V=1:100 H=1:500
図面番号		20 葉中 4	
中南県土整備事務所			
青 森 県			

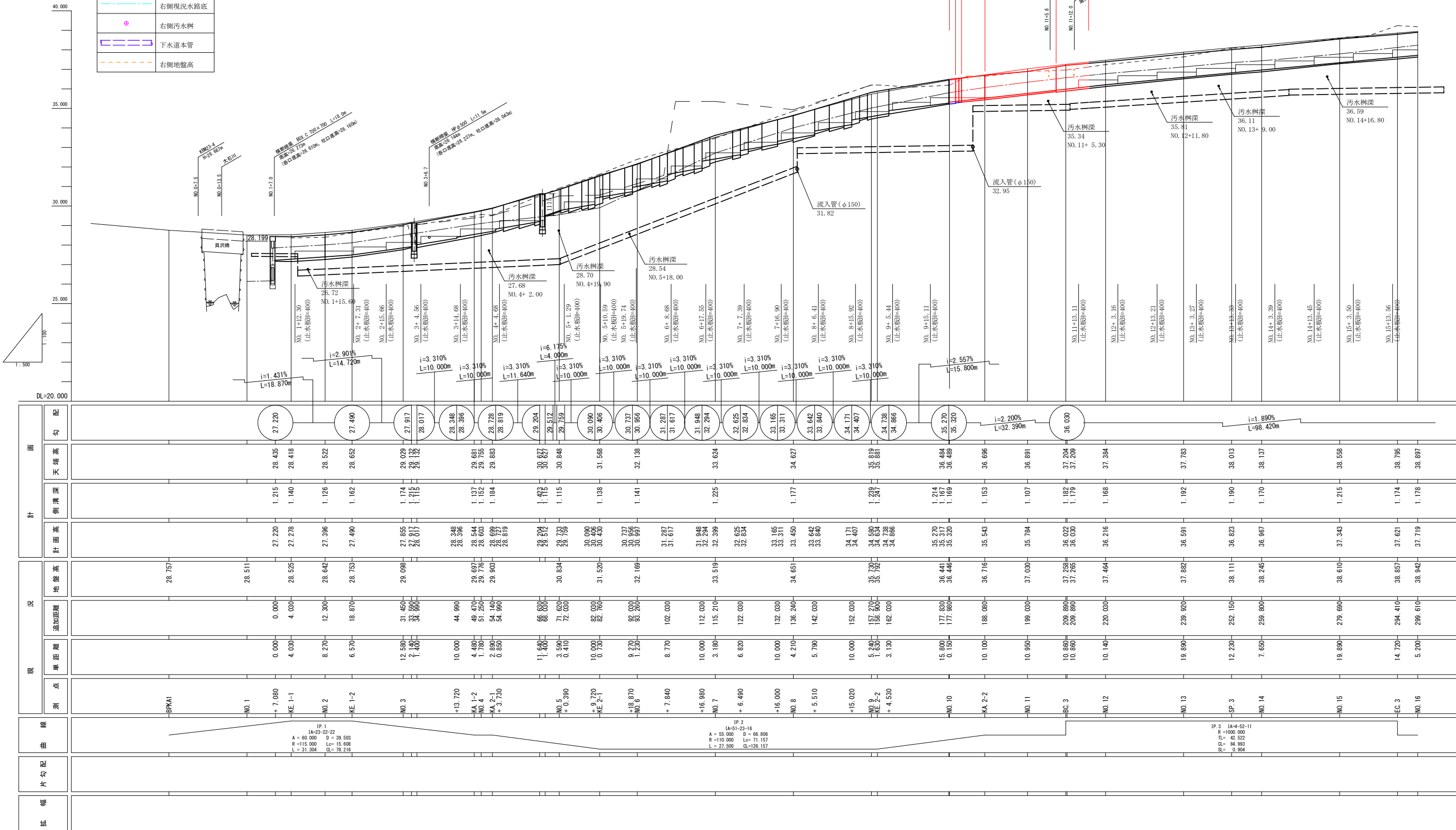
右側計画縦断面図 (1/2)

V=1:100
H=1:500

9
61

1/4 BPKA1~NO. 16

凡 例	
	右側現況水路底
	右側汚水樹
	下水道本管
	右側地盤高



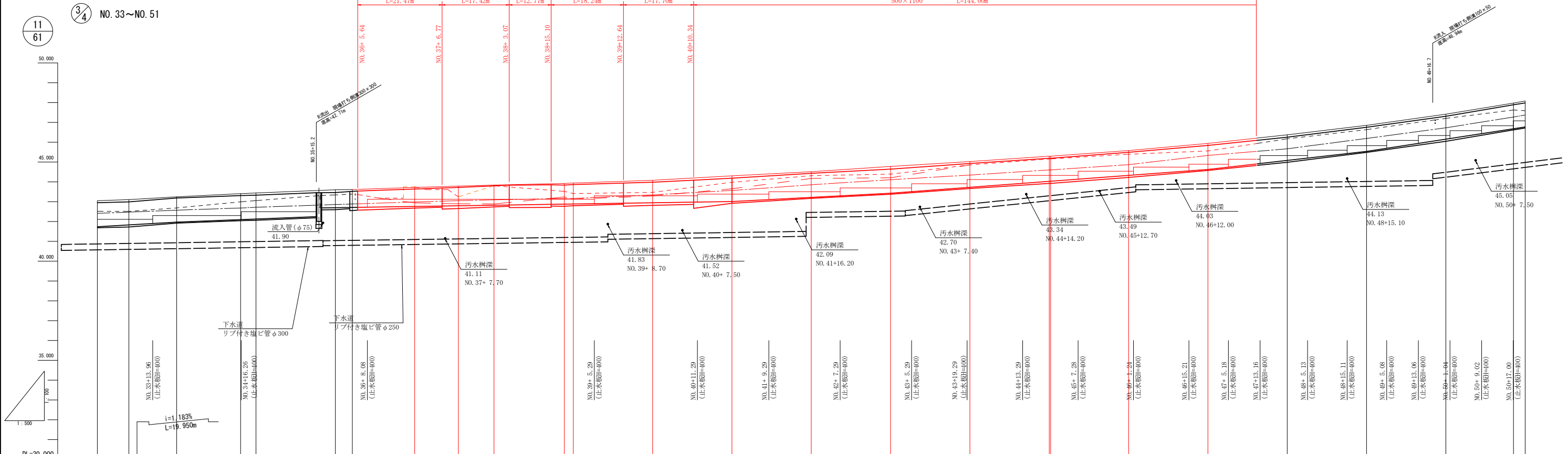
令和 8 年度 交通安全施設整備 工事			
工事番号		線交安 第 21-5 号	
路線 河川 名		弘前幹ヶ沢線	
施工箇所		弘前市大字大森地内	
右側計画縦断面図 (2/2)		縮尺	V=1:100 H=1:500
図面番号		20 葉中 5	
中南県土整備事務所			
青 森 県			

右側計画縦断面図 (2/2)

V=1:100
H=1:500

凡 例	
	右側現況水路底
	右側汚水樹
	下水道本管
	右側地盤高

施工区間②起点 No. 36+5.64
総施工延長 L=257.8m
区間②施工延長 L=226.52m
工事終点 No. 47+12.16



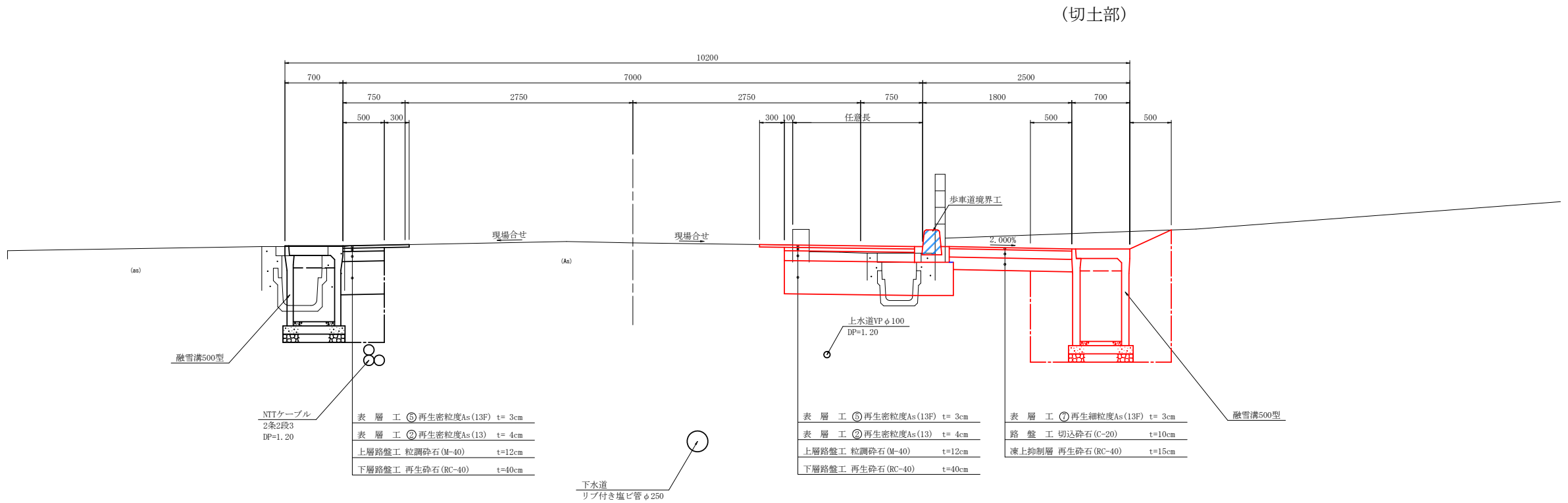
計	勾配	断面			現	測点	線	片勾配	幅
		天端高	側溝深	計画高					
		41.735	1.215	41.735	地盤高	NO. 33	IP. 5 IA=8-17-35 A=85.000 D=28.190 R=256.479 L=0.000 L=28.170 CL=58.340		
		42.989	1.160	41.829	追加距離	KA 5-1			
		43.186	1.215	41.971	単距離	NO. 34			
		43.308	1.212	42.096		ME 5-1			
		43.328	1.203	42.125		NO. 35			
		42.244	1.208	42.887		NO. 36			
		43.452	0.763	42.697		KA 6			
		43.460	0.810	42.710		NO. 37			
		43.640	0.882	42.758		ME 6-1			
		43.719	0.927	42.792		NO. 38			
		43.801	0.982	42.819		KA 6-2			
		43.839	0.960	42.879		NO. 39			
		43.863	0.977	42.886		NO. 40			
		43.982	1.036	42.946		NO. 41			
		44.184	1.178	43.006		NO. 42			
		44.432	1.215	43.217		NO. 43			
		44.643	1.215	43.428		NO. 44			
		44.929	1.202	43.727		NO. 45			
		45.190	1.164	44.026		NO. 46			
		45.190	1.159	44.031		NO. 47			
		45.489	1.164	44.325		NO. 48			
		45.840	1.215	44.625		NO. 49			
		46.253	1.172	45.081		NO. 50			
		46.752	1.215	45.537		NO. 51			
		47.310	1.156	46.154		SP 7			
		47.888	1.209	46.679		NO. 51			
		47.981	1.211	46.770					

令和 8 年度 交通安全施設整備 工事			
工事番号		線交安 第 21-5 号	
路線 河川		弘前線々沢線	
施工箇所		弘前市大字大森地内	
標準横断面図		縮尺	図 示
図面番号		20 葉中 6	
中南県土整備事務所			
青 森 県			

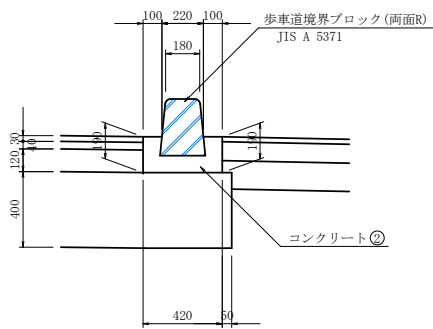
13
61

標準横断面図

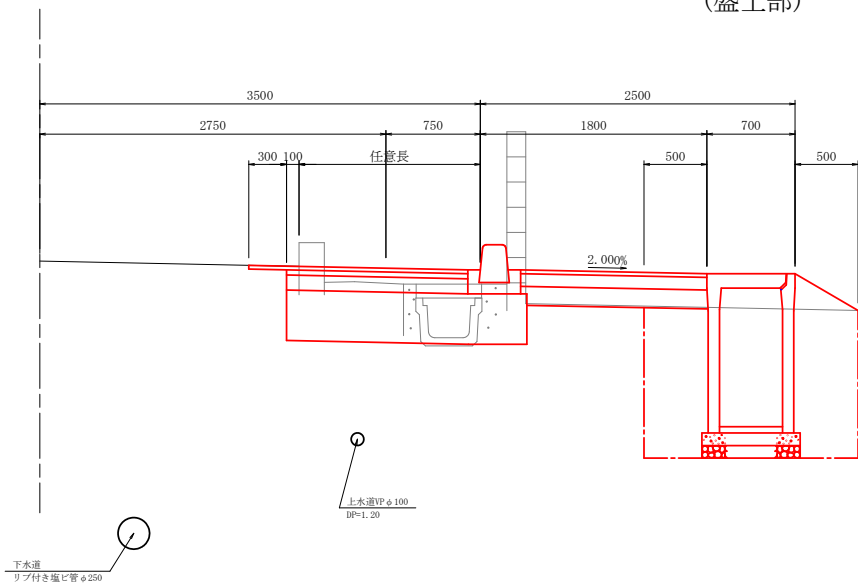
横 断 図 S=1:30



歩車道境界工詳細図 S=1:20



(盛土部)



設計条件(車道舗装)

項 目		種 別
道路規格		第3種4級
設計速度		V=30km/h
交通量の区分		N4
設計CBR		3.0%
凍結深		55cm
目標値	TA	21.0
	合計厚	59

車 道 舗 装

舗 装 構 成		施工厚	TA値	
表 層 工	⑤再生密粒度As (13F)	3	1 * 3	3.00
表 層 工	②再生密粒度As (13)	4	1 * 4	4.00
上層路盤工	粒調砕石 (M-40)	12	0.35 * 12	4.20
下層路盤工	再生砕石 (RC-40)	40	0.25 * 40	10.00
合 計		59		21.2

令和 8 年度 交通安全施設整備 工事			
工事番号		線交安 第 21-5 号	
路線 河川		弘前線ヶ沢線	
施工箇所		弘前市大字大森地内	
土工区分図		縮尺	1:30
図面番号		20 葉中 7	
中南県土整備事務所			
青 森 県			

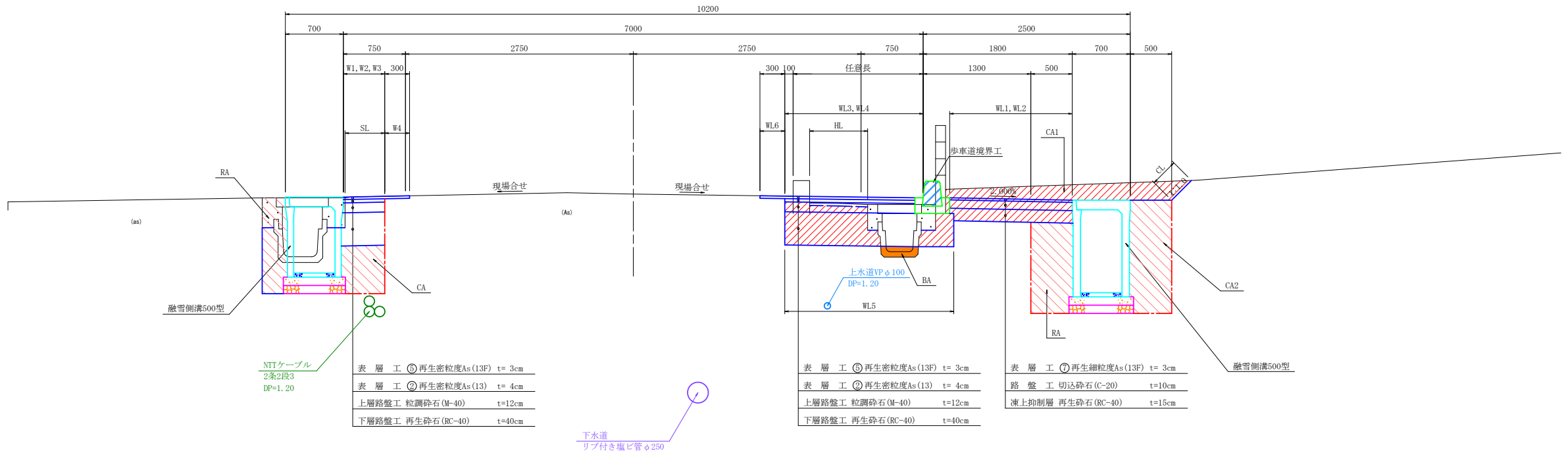
14
61

土工区分図

S=1:30

横断図

S=1:30



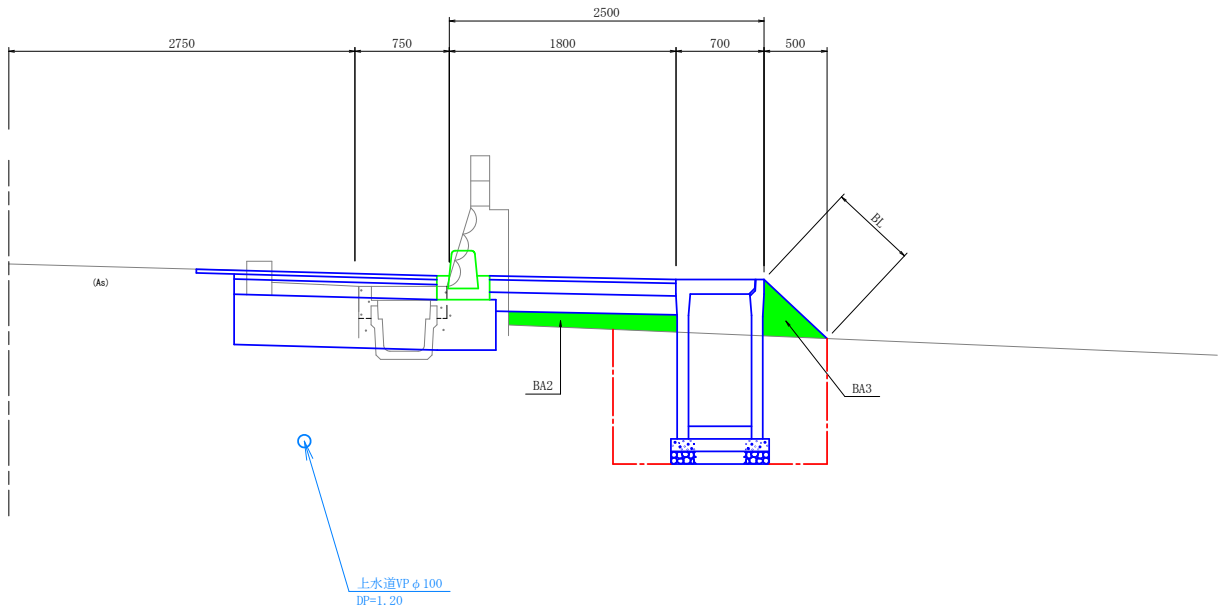
[盛土部]

左 側

床 掘	CA2
埋 戻 (C)	RA1
埋 戻 (D)	RA2
車道舗装幅	WL3
上層路盤幅	WL4
下層路盤幅	WL5
車道切削幅	WL6
車道舗装撤去幅	SL

右 側

掘 削	CA1
床 掘	CA2
埋 戻 (D)	RA2
路床盛土	BA1
歩道盛土	BA2
路肩盛土	BA3
切土法面	CL
盛土法面	BL
歩道舗装幅	WL1
歩道路盤幅	WL2
車道舗装幅	WL3
上層路盤幅	WL4
下層路盤幅	WL5
車道切削幅	WL6
車道舗装撤去幅	SL
歩道舗装撤去幅	HL



令和 8 年度 交通安全施設整備 工事			
工事番号		線交安 第 21-5 号	
路線 河川 名		弘前静ヶ沢線	
施工箇所		弘前市大字大森地内	
横断面図(1/4)		縮尺	1:100
図面番号		20 葉中 8	
中南県土整備事務所			
青 森 県			

17
61

3
12

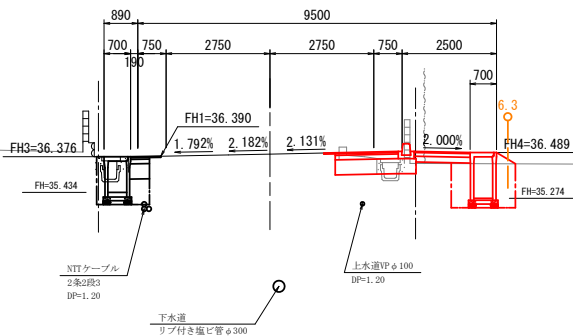
NO. 9~NO. 12

横断図(1/4)

S=1 : 100

CA2	1.3
RA1	-
RA2	0.6
BA3	-
BL	-
WL3	0.80
WL4	0.50
WL5	0.53
WL6	0.30
SL	0.56

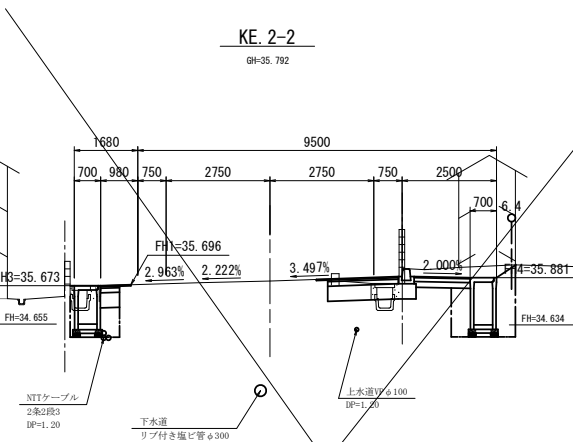
工事起点
NO. 10
GH=36.446



CA1	0.6
CA2	2.0
RA2	1.2
BA1	0.1
BA2	-
BA3	0.1
CL	-
BL	0.6
WL1	1.48
WL2	1.49
WL3	1.97
WL4	1.67
WL5	2.14
WL6	0.30
SL	0.10
HL	0.70

CA2	1.4
RA1	-
RA2	0.5
BA3	-
BL	-
WL3	0.80
WL4	0.50
WL5	0.51
WL6	0.30
SL	0.54

KE 2-2
GH=35.792

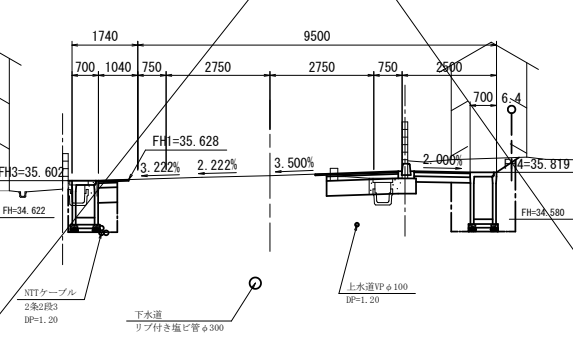


CA1	1.9
CA2	2.5
RA2	1.4
BA1	0.1
BA2	-
BA3	-
CL	0.6
BL	-
WL1	1.48
WL2	1.49
WL3	2.17
WL4	1.87
WL5	2.34
WL6	0.30
SL	0.10
HL	0.75

DL=33.000

床 掘	CA2	1.3
埋戻(区分C)	RA1	-
埋戻(区分D)	RA2	0.5
路肩盛土	BA3	-
盛土法面	BL	-
車道舗装幅	WL3	0.80
上層路盤幅	WL4	0.50
下層路盤幅	WL5	0.51
車道切削幅	WL6	0.30
車道舗装撤去幅	SL	0.54

NO. 9
GH=35.730

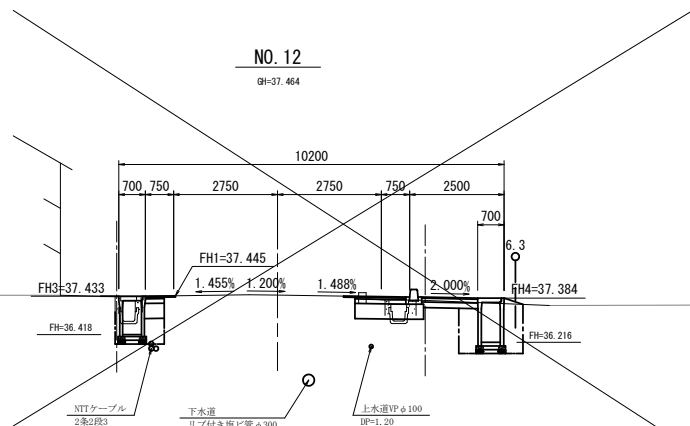


掘 削	CA1	2.1
床 掘	CA2	2.5
埋戻(区分D)	RA2	1.4
路床盛土	BA1	0.1
歩道盛土	BA2	-
路肩盛土	BA3	-
切土法面	CL	0.7
盛土法面	BL	-
歩道舗装幅	WL1	1.48
歩道路盤幅	WL2	1.49
車道舗装幅	WL3	2.20
上層路盤幅	WL4	1.90
下層路盤幅	WL5	2.37
車道切削幅	WL6	0.30
車道舗装撤去幅	SL	0.10
歩道舗装撤去幅	HL	0.73

DL=33.000

CA2	1.2
RA1	-
RA2	0.5
BA3	-
BL	-
WL3	0.80
WL4	0.50
WL5	0.53
WL6	0.30
SL	0.58

DL=34.000



CA1	0.7
CA2	2.2
RA2	1.3
BA1	0.1
BA2	-
BA3	0.1
CL	-
BL	0.5
WL1	1.48
WL2	1.49
WL3	1.65
WL4	1.35
WL5	1.82
WL6	0.30
SL	0.10
HL	0.40

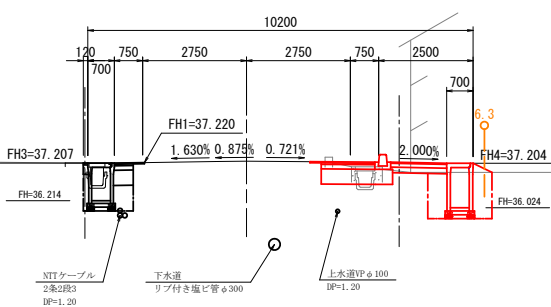
CA2	1.2
RA1	-
RA2	0.5
BA3	-
BL	-
WL3	0.80
WL4	0.50
WL5	0.53
WL6	0.30
SL	0.60

DL=34.000

5-2
須藤 稔

BC. 3
GH=37.258

施工区間①終点
NO. 11+11.34



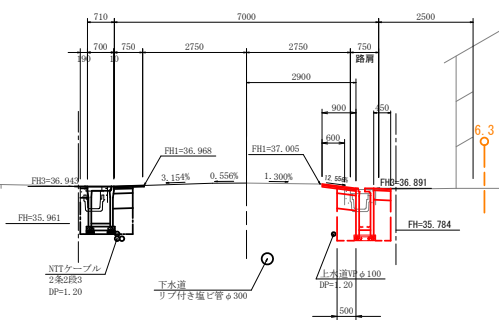
CA1	0.5
CA2	2.1
RA2	1.2
BA1	0.1
BA2	-
BA3	0.1
CL	-
BL	0.6
WL1	1.48
WL2	1.49
WL3	1.72
WL4	1.42
WL5	1.89
WL6	0.30
SL	0.10
HL	0.40

CA2	1.3
RA1	-
RA2	0.6
BA3	-
BL	-
WL3	0.80
WL4	0.50
WL5	0.53
WL6	0.30
SL	0.67

DL=34.000

1-2
須藤隆幸
理容すとう

NO. 11
GH=37.030



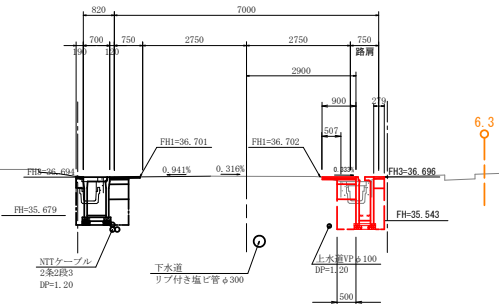
CA1	-
CA2	1.6
RA2	0.9
BA1	-
BA2	-
BA3	-
CL	-
BL	-
WL1	0.45
WL2	0.45
WL3	0.90
WL4	0.50
WL5	0.50
WL6	-
SL	0.60
HL	-

CA2	1.3
RA1	-
RA2	0.6
BA3	-
BL	-
WL3	0.80
WL4	0.50
WL5	0.53
WL6	0.30
SL	0.67



DL=34.000

1-1
佐藤一美
須藤酒店

KA. 2-2
GH=36.716



CA1	-
CA2	1.3
RA2	0.7
BA1	-
BA2	-
BA3	-
CL	-
BL	-
WL1	0.28
WL2	0.28
WL3	0.90
WL4	0.50
WL5	0.50
WL6	-
SL	0.51
HL	-



 KE. 5-1~NO. 38

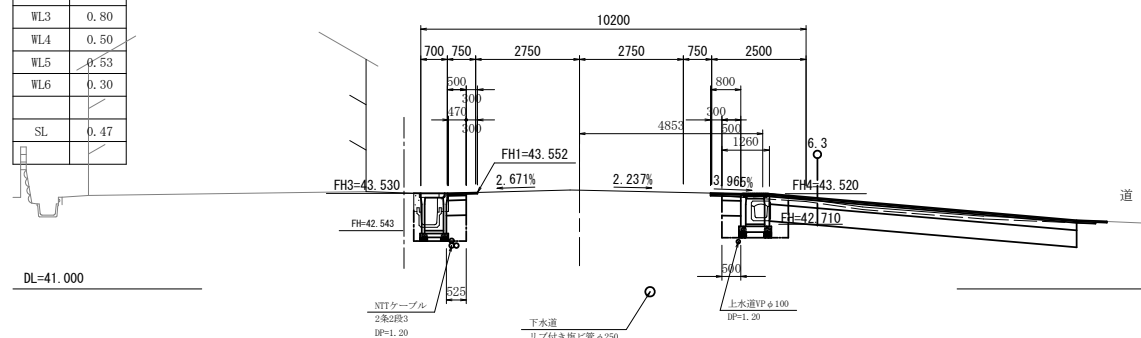
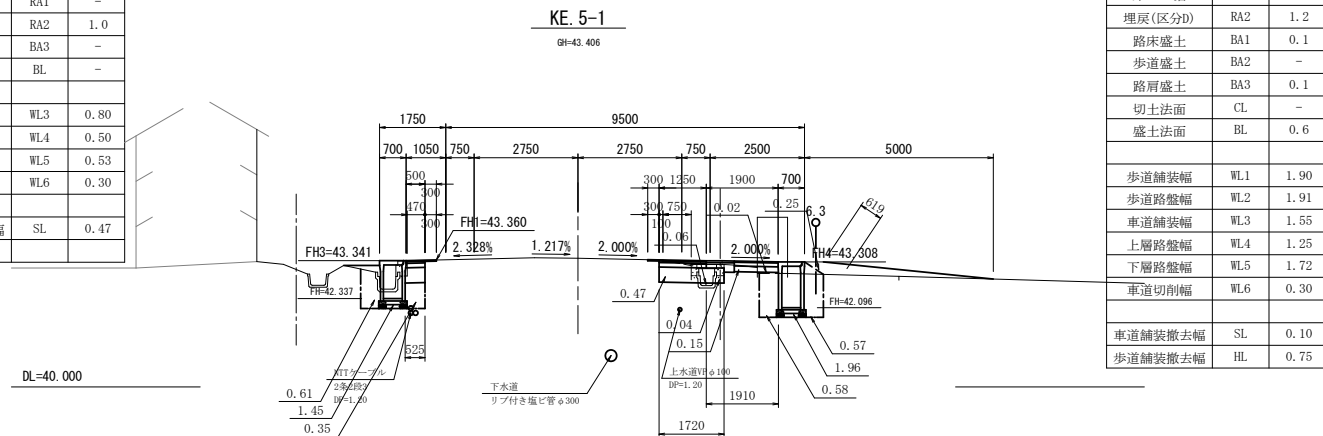
8/12



$$\frac{22}{61}$$

S=1 : 100

CA2	1. 1
RA1	-
RA2	0. 6
BA3	-
BL	-
WL3	0. 80
WL4	0. 50
WL5	0. 53
WL6	0. 30
SL	0. 47
□	

CA1	-
CA2	1.8
RA2	0.5
BA1	-
BA2	-
BA3	-
CL	-
BL	-
WL1	-
WL2	-
WL3	0.80
WL4	0.50
WL5	0.50
WL6	0.30
SL	1.26
HL	-





 KA. 6-2~NO. 44

$$\frac{23}{61}$$
DL=41.000

掘 削	CA1	0.7
床 掘	CA2	2.0
埋戻(区分)	RA2	1.2
路床盛土	BA1	0.1
歩道盛土	BA2	—
路肩盛土	BA3	0.1
切土法面	CL	—
盛土法面	BL	0.6
歩道鋪装幅	WL1	1.90
車道路盤幅	WL2	1.91
車道鋪装幅	WL3	1.78
上層路盤幅	WL4	1.48
下層路盤幅	WL5	1.95
車道切削盤幅	WL6	0.30
車道鋪装撤去幅	SL	0.08
歩道鋪装撤去幅	HL	0.80

S=1 : 100

DL=42.000

CA1	0.9
CA2	2.1
RA2	1.2
BA1	0.1
BA2	–
BA3	0.1
CL	–
BL	0.6
WL1	1.90
WL2	1.91
WL3	1.67
WL4	1.37
WL5	1.84
WL6	0.30
SL	0.07
HL	0.75

令和 8 年度 交通安全施設整備 工事		
工事番号	線交安 第 21-5 号	
路線名	弘前線分岐線	
施工箇所	弘前市大字大森地内	
横断面図(4/4)	縮尺	1:100
図面番号	20 葉中	11
中南県土整備事務所		
青 森 県		

10/12
24
61
NO. 45~NO. 50

CA2	1.6
RA1	-
RA2	0.7
BA3	-
BL	-
WL3	0.80
WL4	0.50
WL5	0.50
WL6	0.30
SL	0.40

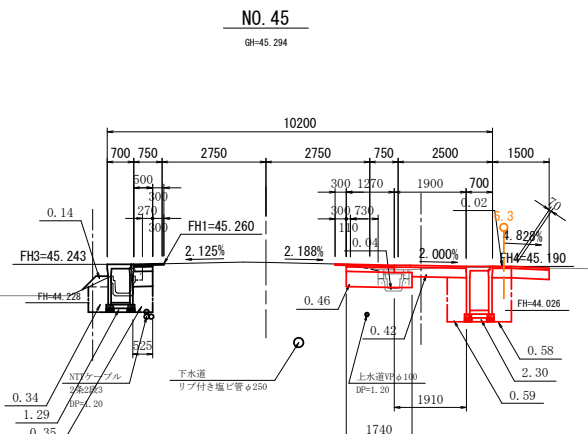
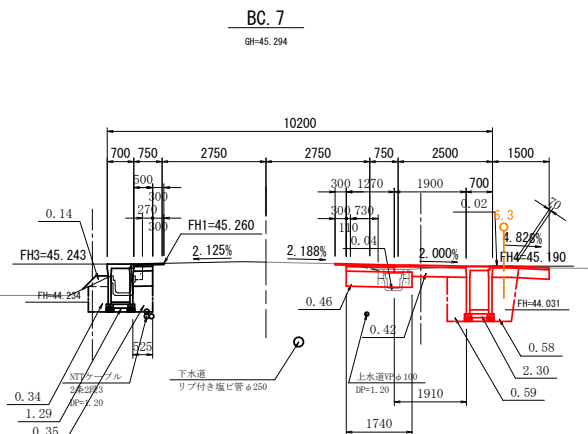
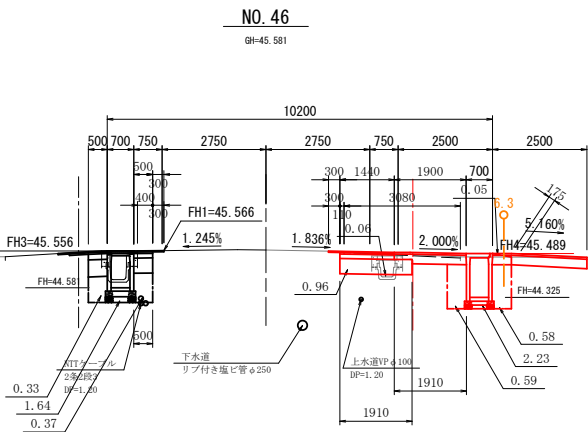
DL=42.000

CA2	1.3
RA1	-
RA2	0.7
BA3	0.1
BL	-
WL3	0.80
WL4	0.50
WL5	0.53
WL6	0.30
SL	0.27

DL=42.000

床 掘	CA2	1.3
埋戻(区分C)	RA1	-
埋戻(区分D)	RA2	0.7
路肩盛土	BA3	0.1
盛土法面	BL	-
車道舗装幅	WL3	0.80
上層路盤幅	WL4	0.50
下層路盤幅	WL5	0.53
車道切削幅	WL6	0.30
車道舗装撤去幅	SL	0.27

DL=42.000



横断図(4/4)

S=1:100

CA1	1.0
CA2	2.2
RA2	1.2
BA1	0.1
BA2	-
BA3	0.1
CL	-
BL	0.5
WL1	1.90
WL2	1.91
WL3	1.74
WL4	1.44
WL5	1.91
WL6	0.30
SL	0.11
HL	3.08

CA1	0.9
CA2	2.3
RA2	1.2
BA1	-
BA2	-
BA3	-
CL	-
BL	-
WL1	1.90
WL2	1.91
WL3	1.57
WL4	1.27
WL5	1.74
WL6	0.30
SL	0.11
HL	0.73

掘 削	CA1	0.9
床 掘	CA2	2.3
埋戻(区分D)	RA2	1.2
路床盛土	BA1	-
歩道盛土	BA2	-
路肩盛土	BA3	0.1
切土法面	CL	-
盛土法面	BL	0.5
歩道舗装幅	WL1	1.90
歩道路盤幅	WL2	1.91
車道舗装幅	WL3	1.57
上層路盤幅	WL4	1.27
下層路盤幅	WL5	1.74
車道切削幅	WL6	0.30
車道舗装撤去幅	SL	0.11
歩道舗装撤去幅	HL	0.73

CA2	1.4
RA1	-
RA2	0.9
BA3	-
BL	-
WL3	0.80
WL4	0.50
WL5	0.53
WL6	0.30
SL	0.48

DL=44.000

CA2	1.4
RA1	-
RA2	0.8
BA3	-
BL	-
WL3	0.80
WL4	0.50
WL5	0.53
WL6	0.30
SL	0.48

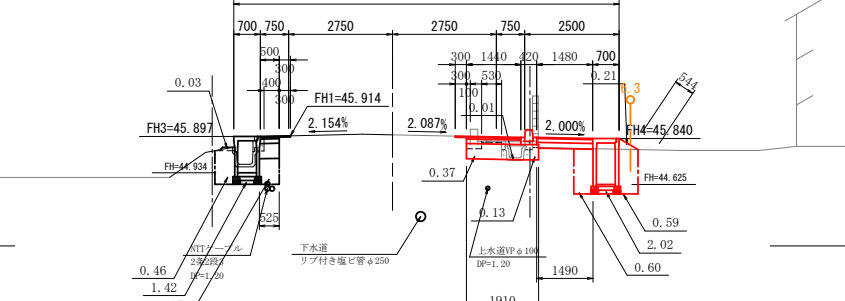
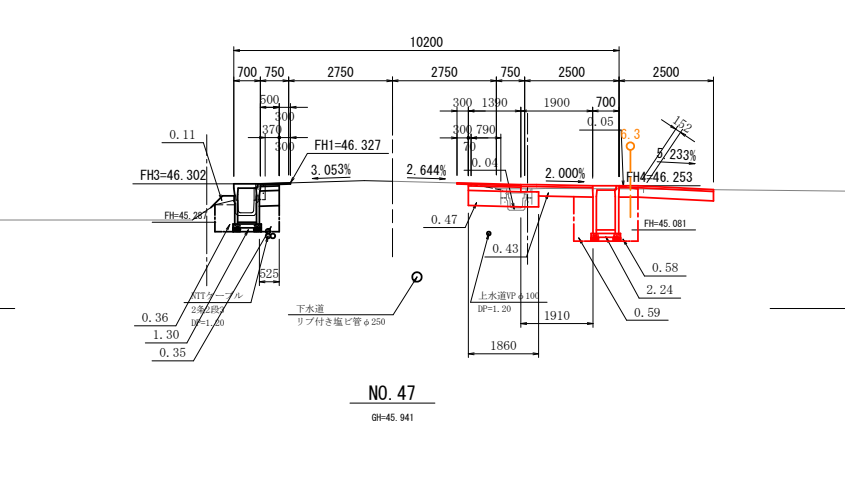
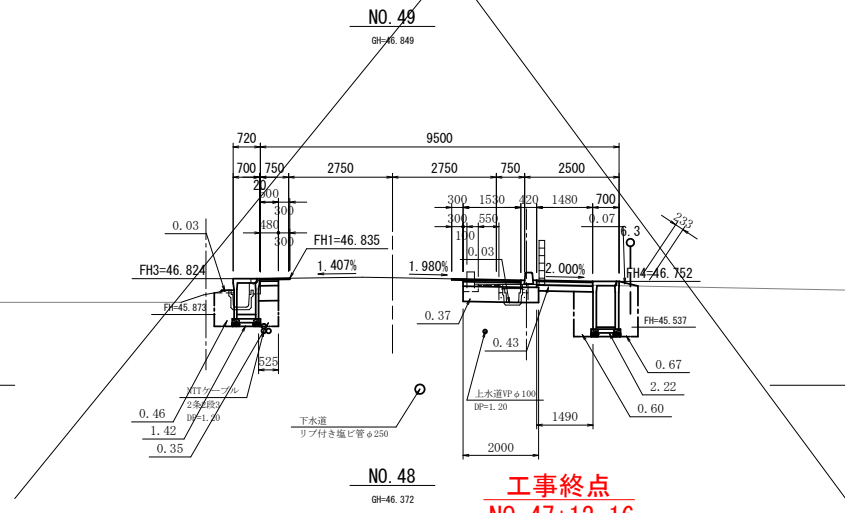
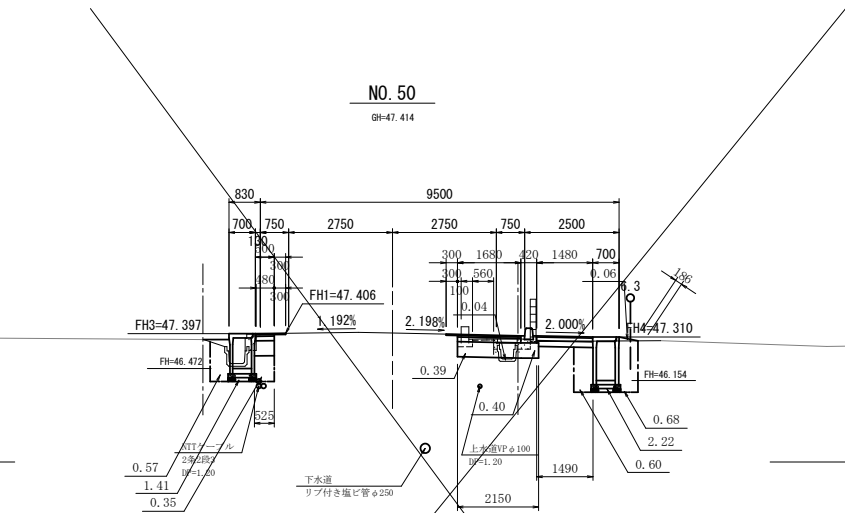
DL=44.000

CA2	1.3
RA1	-
RA2	0.7
BA3	0.1
BL	-
WL3	0.80
WL4	0.50
WL5	0.53
WL6	0.30
SL	0.37

DL=43.000

CA2	1.4
RA1	-
RA2	0.8
BA3	-
BL	-
WL3	0.80
WL4	0.50
WL5	0.53
WL6	0.30
SL	0.40

DL=43.000



CA1	0.8
CA2	2.2
RA2	1.3
BA1	-
BA2	-
BA3	0.1
CL	-
BL	0.5
WL1	1.48
WL2	1.49
WL3	1.98
WL4	1.68
WL5	2.15
WL6	0.30
SL	0.10
HL	0.56

CA1	0.8
CA2	2.2
RA2	1.3
BA1	-
BA2	-
BA3	0.1
CL	-
BL	0.5
WL1	1.48
WL2	1.49
WL3	1.83
WL4	1.53
WL5	2.00
WL6	0.30
SL	0.10
HL	0.55

CA1	0.9
CA2	2.2
RA2	1.2
BA1	-
BA2	-
BA3	0.1
CL	-
BL	0.5
WL1	1.90
WL2	1.91
WL3	1.69
WL4	1.39
WL5	1.86
WL6	0.30
SL	0.07
HL	0.79

CA1	0.5
CA2	2.0
RA2	1.2
BA1	-
BA2	-
BA3	0.1
CL	-
BL	0.6
WL1	1.48
WL2	1.49
WL3	1.74
WL4	1.44
WL5	1.91
WL6	0.30
SL	0.10
HL	0.53

令和 8 年度 交通安全施設整備 工事			
工事番号	線交安 第 21-5 号		
路線 河川	弘前線々沢線		
施工箇所	弘前市大字大森地内		
右側側溝展開図 (1/3)	縮尺	図 示	
図面番号	20 葉中 13		
中南県土整備事務所			
青 森 県			

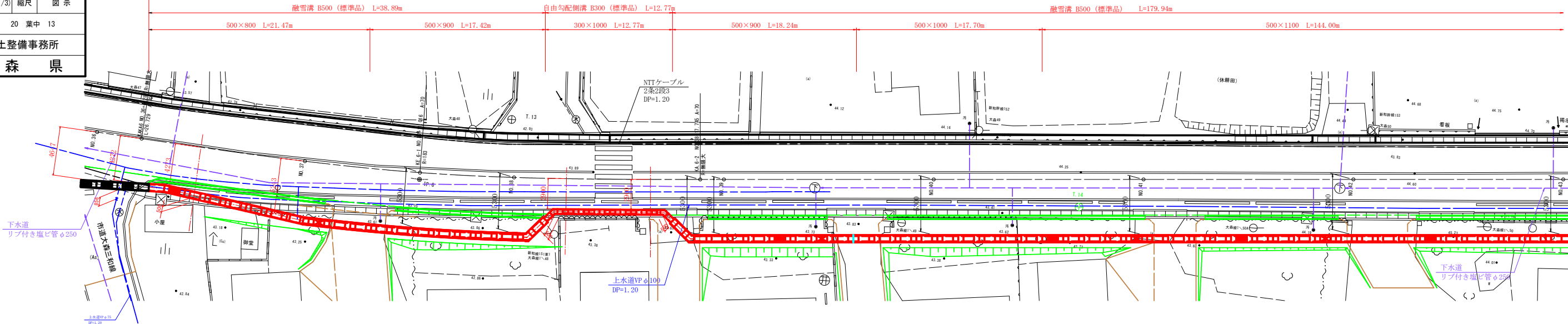
右側側溝展開図(1/3)

平面図 S=1:200

融雪溝用蓋

- | | | |
|-----|-------------|----------|
| 第1種 | コンクリート蓋 | (1.0m/枚) |
| 第2種 | 投雪口用グレーチング蓋 | (1.0m/組) |
| 第3種 | 止水型用グレーチング蓋 | (1.0m/組) |
| 第4種 | 横断用覆工板 | (1.0m/枚) |

施工区間②起点
No. 36+5.64

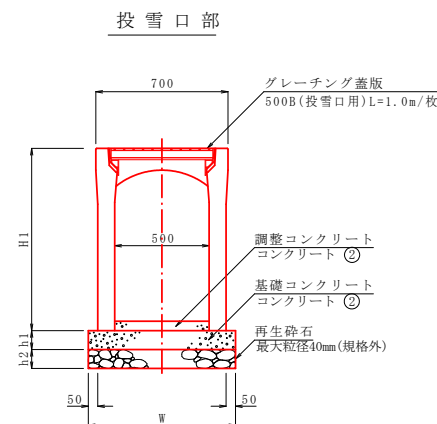
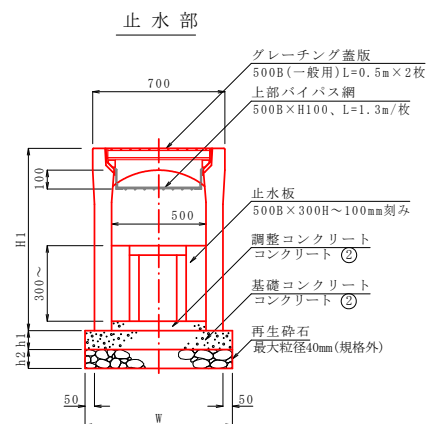
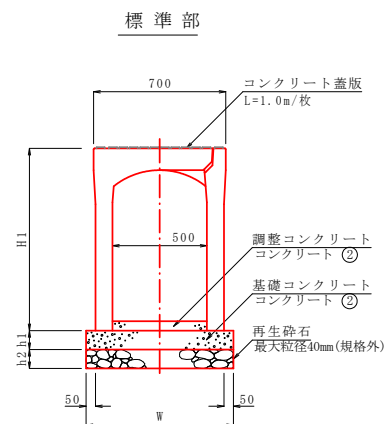


令和 8 年度 交通安全施設整備 工事		
工事番号	緑交安 第 21-5 号	
路線 名	弘前緑ヶ沢線	
施工箇所	弘前市大字大森地内	
融雪溝構造図(1/2)	縮尺	1:20
図面番号	20 葉中	15
中南県土整備事務所		
青 森 県		

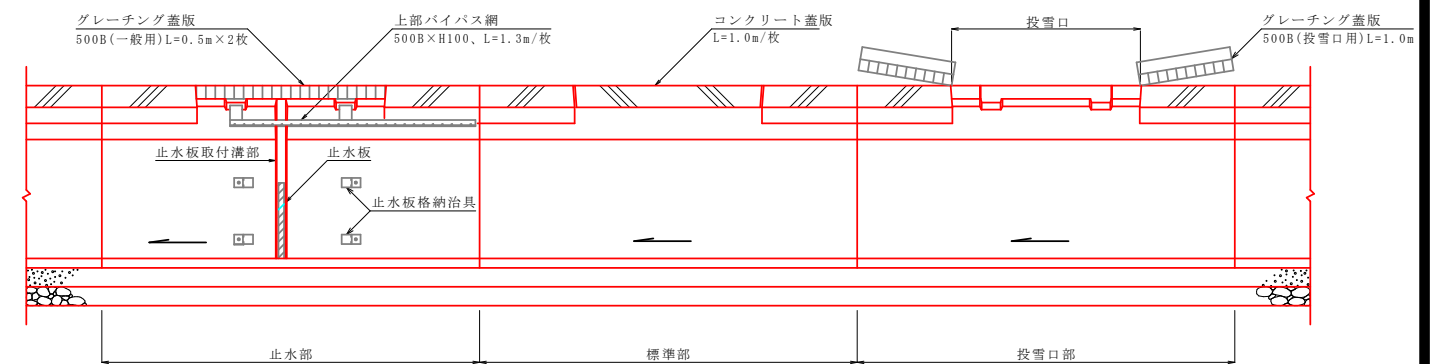
融雪溝構造図(1/2)
(参考図) S=1:20

S=1:20

断面図



側面図



※止水板は止水用製品が配置されている箇所すべてにセットし、その上部にはグレーチング蓋版(L=0.5/枚) 上流側に上部パイパス網を設置する。

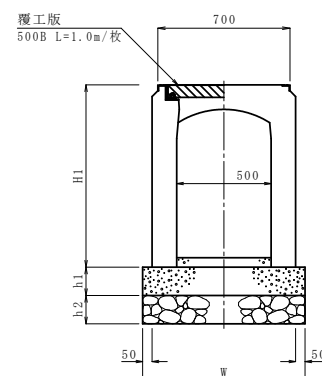
投雪口部グレーチング

バイパス網

標準型・止水型

横断用

呼び名 B x H	寸 法			
	H1	h1	h2	W
500 x 500	665	100	100	720
500 x 600	765			
500 x 700	865			
500 x 800	965			750
500 x 900	1065			
500 x 1000	1165			
500 x 1100	1265			780
500 x 1200	1365			
500 x 1300	1465			
500 x 1400	1565			800
500 x 1500	1665			



呼 び 名 B x H	寸 法			
	H1	h1	h2	W
500 x 500	665	150	150	800
500 x 600	765			
500 x 700	865			
500 x 800	965			
500 x 900	1065			
500 x 1000	1165			860
500 x 1100	1265			
500 x 1200	1365			
500 x 1300	1465			
500 x 1400	1565			
500 x 1500	1665			

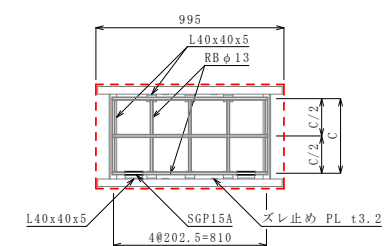
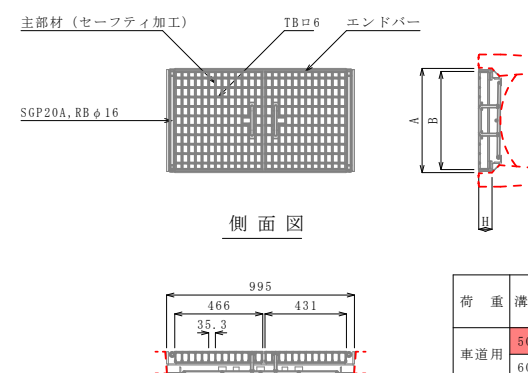
平面図

断面図

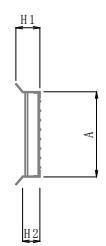
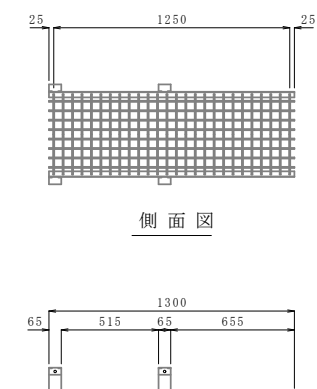
雪切網

平面图

断面図



荷 重	溝 幅	A	B	C	H	主 部 材	エント'ハ'ー
車道用	500	552	520	395	70.5	1-55x7x4	FB50x4.5
	600	652	620	495	80.5	1-65x7x4	FB60x4.5



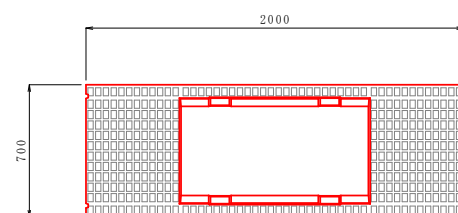
溝幅	A	H1	H2
500	451	127	91.6
600	538	137	101.6

止水部 グレーチング

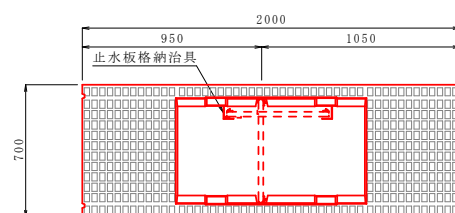
止 水 板
— (参考図) —

平面图

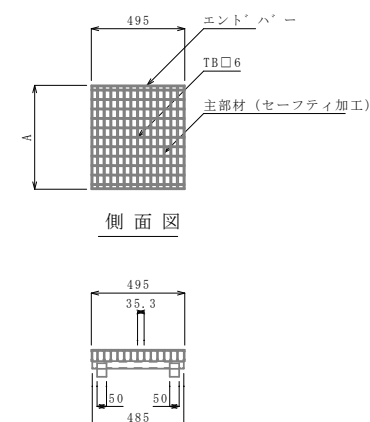
標準・投雪口部



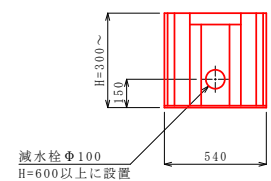
止水部



平面図



荷 重	溝幅	A	主 部 材	エント' ハ' ー
車道用	500	550	I-60x7x4	TP55x6x3
	600	650	I-75x7x4	TP65x6x3



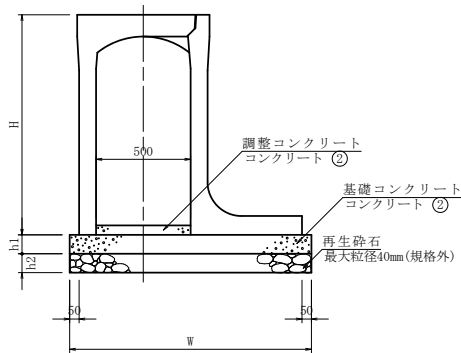
令和 8 年度 交通安全施設整備 工事			
工事番号	線交安 第 21-5 号		
路線 河川	弘前跡ヶ沢線		
施工箇所	弘前市大字大森地内		
融雪溝構造図(2/2)	縮尺	図 示	
図面番号	20 葉中 16		
中南県土整備事務所			
青 森 県			

46
61

融雪溝構造図(2/2)

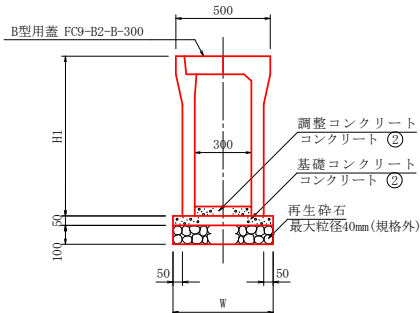
S=1:20

片土留めタイプ



呼び名 B x H	寸 法			
	H1	h1	h2	W
500 x 400	565	100	100	970
500 x 500	665			1020
500 x 600	765			1070
500 x 700	865			1000
500 x 800	965			1150
500 x 900	1065			1200
500 x 1000	1165			1280
500 x 1100	1265			1330
500 x 1200	1365			1380
500 x 1300	1465			1400
500 x 1400	1565			1450
500 x 1500	1665			1500
500 x 1600	1765			1600
500 x 1700	1865			1650
500 x 1800	1965			1700
500 x 1900	2065			1750
500 x 2000	2165			1750

US9-B-B300

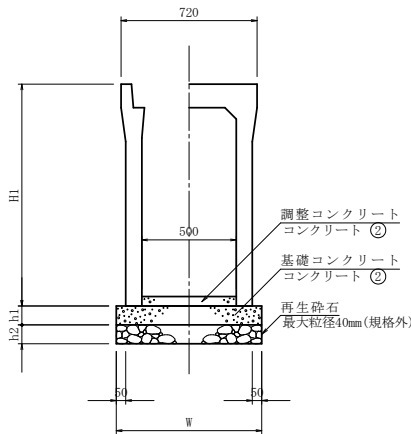


寸 法 表

呼び名 B x H	寸 法			
	H1	h1	h2	W
US9-B-B300-H300	445	50	100	500
US9-B-B300-H400	545			510
US9-B-B300-H500	645			510
US9-B-B300-H600	745			530
US9-B-B300-H700	845			530
US9-B-B300-H800	945			550
US9-B-B300-H 900	1045			550
US9-B-B300-H1000	1145			570
US9-B-B300-H1100	1245			570
US9-B-B300-H1200	1345			570

自由勾配側溝

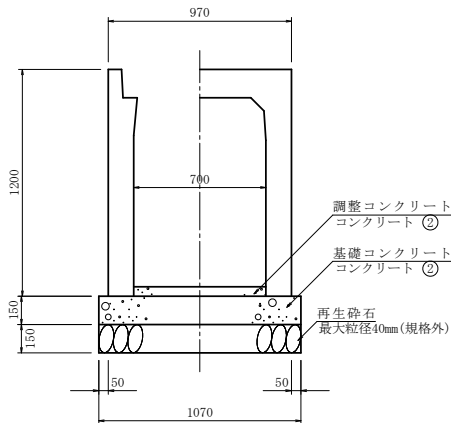
US9-B-B500



寸 法 表

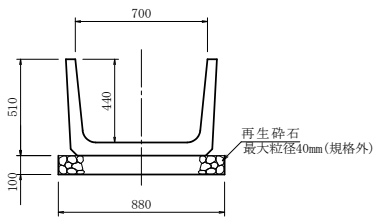
呼び名 B x H	寸 法			
	H1	h1	h2	W
US9-B-B500-H 400	575	100	100	720
US9-B-B500-H 500	675			720
US9-B-B500-H 600	775			740
US9-B-B500-H 700	875			740
US9-B-B500-H 800	975			740
US9-B-B500-H 900	1075			770
US9-B-B500-H1000	1175			770
US9-B-B500-H1100	1275			790
US9-B-B500-H1200	1375			790
US9-B-B500-H1300	1475			790
US9-B-B500-H1400	1575			790

US9-B-B700-H1000

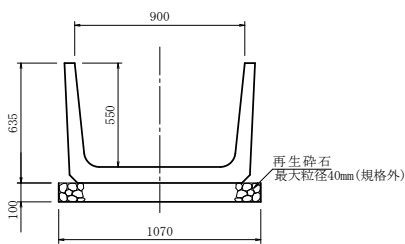


ベンチフリューム

B1-BF700



BF1-B900



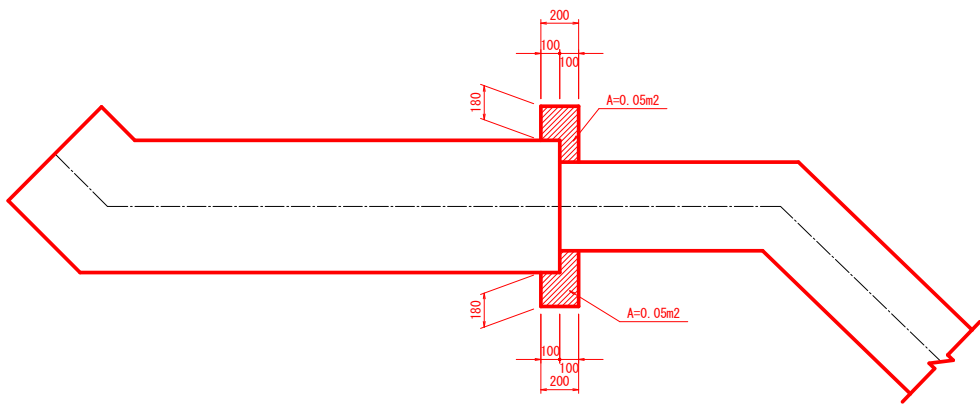
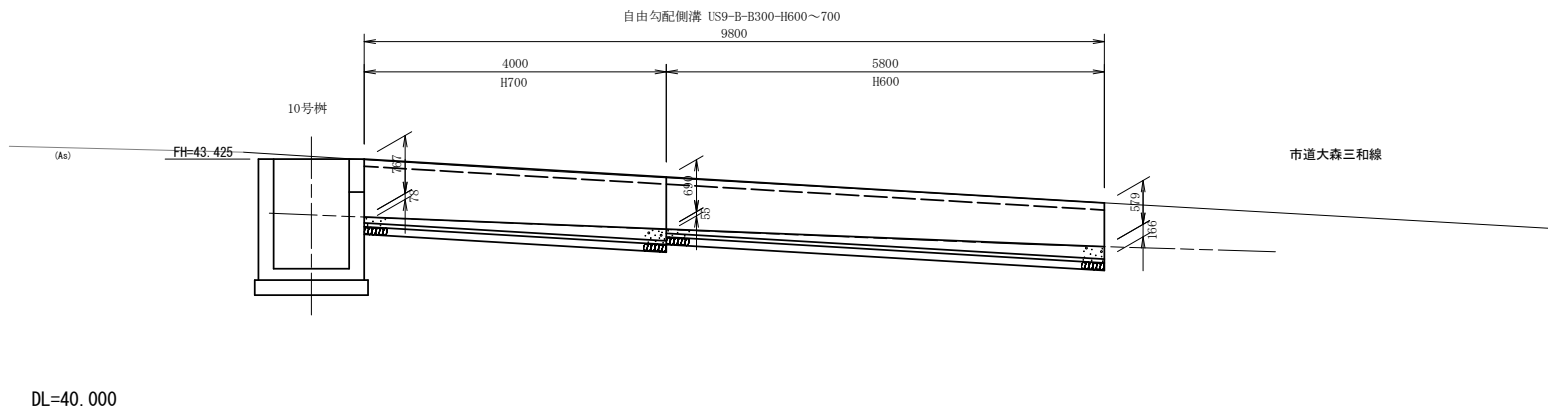
目地工詳細図

S=1:20

5号取付水路工(右)

側 面 図

S=1:50



令和 8 年度 交通安全施設整備 工事			
工事番号	線交安 第 21-5 号		
路線 河川	弘前跡ヶ沢線		
施工箇所	弘前市大字大森地内		
歩車道境界 ブロック工詳細図	縮尺	図示	
図面番号	20 葉中 17		
中南県土整備事務所			
青 森 県			

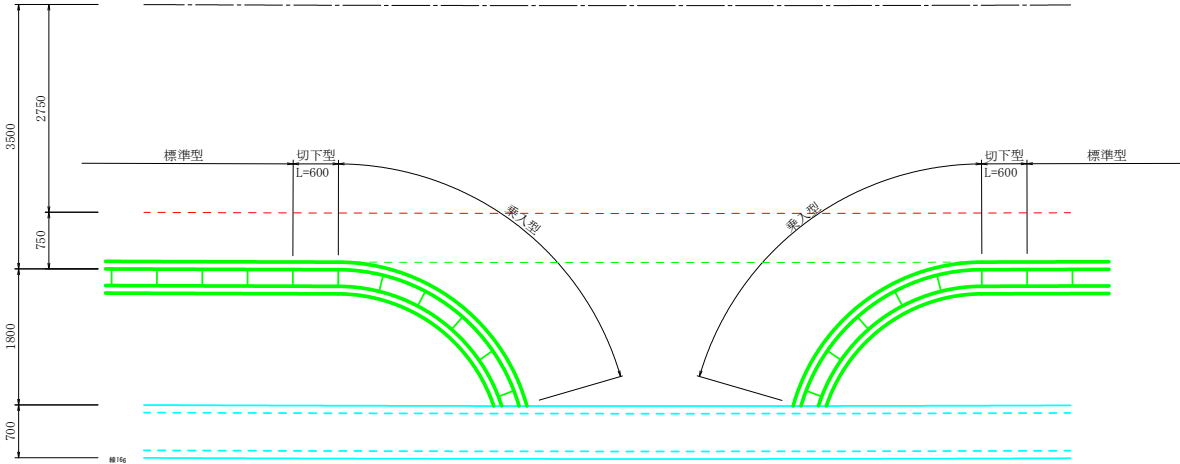
50
61

歩車道境界ブロック工詳細図

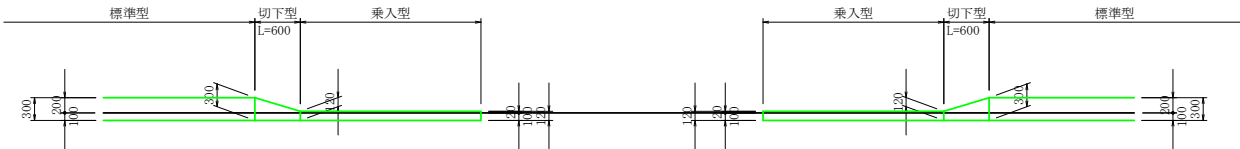
隅切部詳細図

S=1:50

平面図



正面図



標準部詳細図

S=1:50

平面図



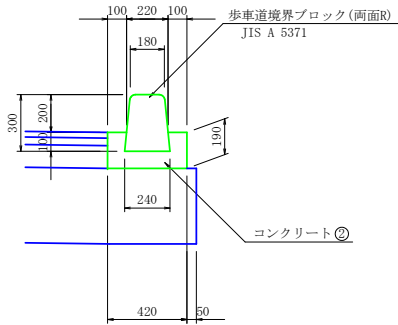
正面図



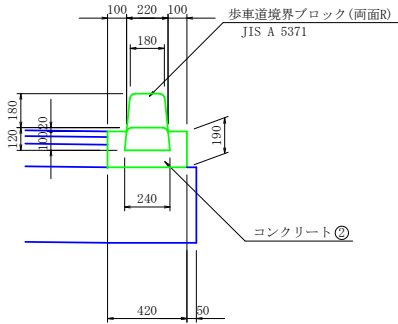
歩車道境界ブロック断面図

S=1:20

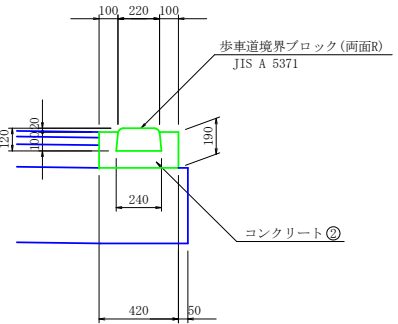
標準型



切下型



乗入型

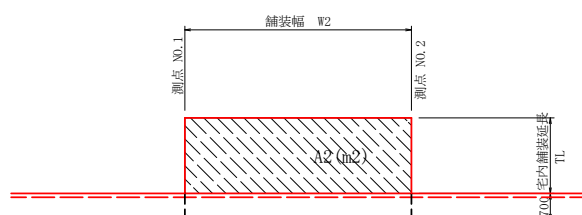


令和 8 年度 交通安全施設整備 工事		
工事番号	緑交安 第 21-5 号	
路線 河川 名	弘前緑ヶ沢線	
施工箇所	弘前市大字大森地内	
乗入部詳細図	縮尺	1:100
図面番号	20 葉中 18	
中南県土整備事務所		
青 森 県		

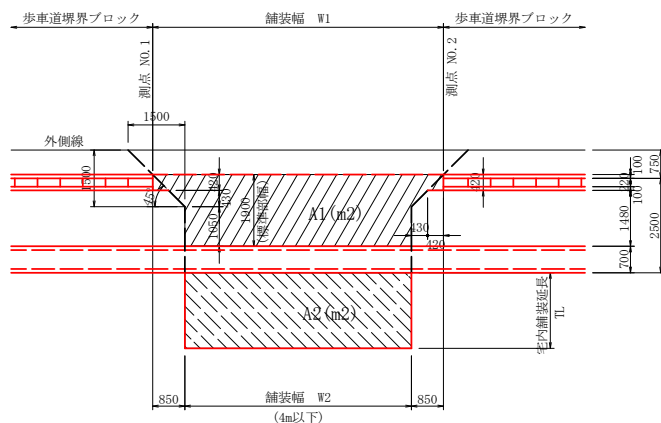
第3種乗入部

平面图

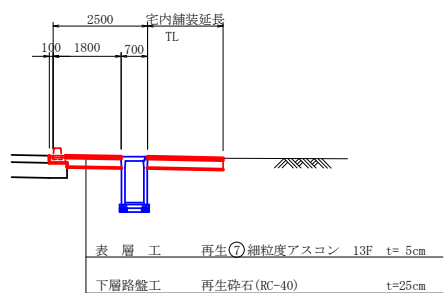
左側



右側



断面図



乗入部詳細図

S=1 : 100

第3種乗入部設置一覽表

[illegible]

令和 8 年度 交通安全施設整備 工事	
工事番号	線交安 第 21-5 号
路線名	弘前静ヶ沢線
施工箇所	弘前市大字大森地内
既設構造物撤去図 (1/2)	縮尺 1 : 500
図面番号	20 葉中 19
中南県土整備事務所	
青 森 県	

57
61

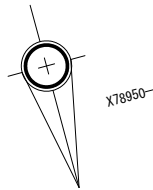
1/4

NO. 0~NO. 16

既設構造物撤去図 (1/2)

S=1 : 500

1	2	3	4
---	---	---	---

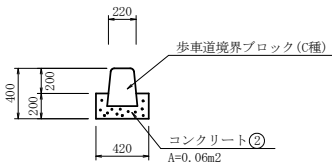


IP. 1		Y		1. 418	1. 418
K No	1	2	LC	15. 608	
IA	23. 22	22	CL	78. 216	
R	115		TC	39. 603	39. 603
L	31. 304	31. 304	SO	31. 279	31. 279
ΔR	0. 355	0. 355	W	23. 860	
XW	15. 643	15. 643	A	60	60
X	31. 246	31. 246			

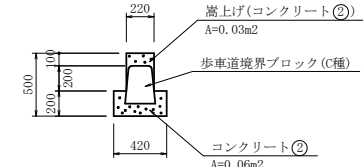
IP. 3	
IA =	4. 52-11
R =	1000
TL =	42. 522
CL =	84. 993
SL =	0. 904

IP. 2		Y		1. 145	1. 145
K No	1	2	LC	71. 157	
IA	51-23-16		CL	126. 157	
R	110		TC	68. 806	68. 806
L	27. 560	27. 560	SO	27. 481	27. 481
ΔR	0. 286	0. 286	W	53. 083	
XW	13. 743	13. 743	A	55	55
X	27. 457	27. 457			

① 歩車道境界ブロック

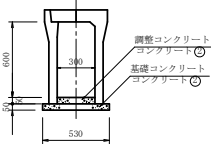


② 歩車道境界ブロック+嵩上げ

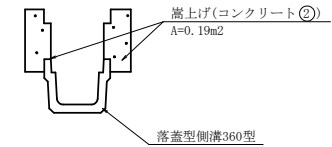


②③ US9-A-B300-H600

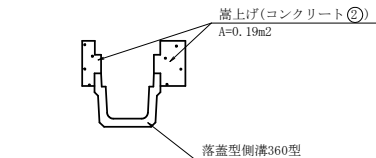
S=1:20



⑨ 落蓋型側溝360型+嵩上げ

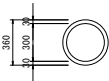


⑩ 落蓋型側溝360型+嵩上げ



②④ HP φ 300

S=1:20



②③自由勾配側溝 (US9-B-B300)
L=4.10m

②ヒューム管 (Pφ 300)
L=4.20m

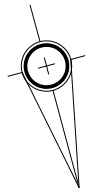
①歩車道境界ブロック L=33.7m

④落蓋型側溝360型 +嵩上げ L=33.7m
コンクリート蓋 (FC3-B-B450) N=68枚

令和 8 年度 交通安全施設整備 工事				
工事番号		線交安 第 21-5 号		
路線名		弘前線々沢線		
施工箇所		弘前市大字大森地内		
既設構造物撤去図 (2/2)		縮尺		1 : 500
図面番号		20 葉中 20		
中南県土整備事務所				
青 森 県				

既設構造物撤去図 (2/2)
S=1 : 500

1	2	3	4
---	---	---	---



59
61

5	IP.5		Y	0.516	0.516
K No.	1	2	LC		
IA	6-17-35		CL		
R	256		TC	28.190	28.190
L	28.170	28.170	So	28.166	28.166
ΔR	0.129	0.129	W	14.106	14.106
ΔW	14.084	14.084	A	85	85
X	28.161	28.161			

大字大森字勝山

大字大森字田浦

7	IP.7
IA =	5-48-50
R =	2300
TL =	116.791
CL =	233.382
SL =	2.983

6	IP.6		Y	0.648	0.648
K No.	1	2	LC		
IA	8-21-14		CL	53.458	
R	183		TC	26.762	26.762
L	26.729	26.729	So	26.723	26.723
ΔR	-0.162	0.162	W	13.400	
ΔW	68.769	13.289	A	70	70
X	68.715	26.715			

