

C 北盛土遺跡覆屋

1. 工事名称

工事名称	三内丸山遺跡（コヒヅ土）覆屋	建築主	_____
建設地	青森市大字三内丸山293他	住所氏名	_____ _____ _____
主要用途	展示館	〒 _____	電話 _____ 番
工事種別	新築・増築・別棟増築・改築・改修（大規模の修繕）・室内装飾 用途変更（大規模の模様替）・仮設建築・解体・移設・修葺	工 期	着工 _____ 竣工 _____

2. 敷地状況

敷地面積	公 積 実 測	㎡ 239,241.75	(㎡)	坪 坪	違へい率 容 積 率	基準違へい率 基準容 積 率	% %
用途地域	住居専用(第 種)、住居・近隣商業・商業・準工業 工業・工業専用・指定なし				日影制限	平均地盤面からの高さ 敷地境界線より5mを超え10m以内の範囲	㎡ 時間内
防火地域	防火・準防火・特定行政庁の指定地域 <u>指定なし</u>					敷地境界線より10mを超える範囲	時間内
その他の 地域地区	都市計画区域内・都市計画区域外・市街化区域・市街化調整区域・特別工業地区・特別用途地区・農緑地区・再開発事業区域・特定街区・改良地区 文教地区(第 種)、風致地区(第 種)、高度地区(第 種)、駐車場整備地区、電波伝搬障害防止地区、多雪地区、災害危険地区、緑地地区 土地区画整理事業地区、宅地造成工事規制区域、国立公園、国定公園、河川敷、その他						

3. 構造・規模

構 造	SRC造・RC造・PC造・ <u>鉄骨造</u> ・軽量鉄骨造・CB造・木造・その他	階 数	(B)	(F)	(P)
構造形式	ラーメン・壁・立体トラス・シェル・折版・その他	最高高さ		m	
基 礎	地盤支持(ベタ・ <u>箱</u> ・独立) その他() 杭 支 持(RC杭・PC杭・アースドリル・ペント・深礎・その他)	最高軒高		m	
増築予定		そ の 他			

4.面積

	申 請 部 分	申請以外の部分	合 計	達 べ い 率 ・ 容 積 率	そ の 他 (ヒロディー・バルコニー等)
建築面積	32.㎡ (= 坪)	㎡ (= 坪)	㎡ (= 坪)	% 許容 % .	
延床面積	32.㎡ (= 坪)	㎡ (= 坪)	㎡ (= 坪)	対面面積 ㎡ % 許容 % .	

5. 床面積

[illegible]

6. 別途工事

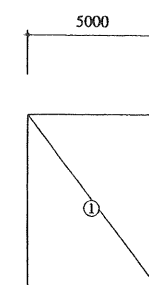
[illegible]

外部仕上表

部 位	仕 上
屋 根	塩ビ金属板 エバールーフⅡ型
外 壁	コンクリート打放し (一部 ガラスFIX)
軒 裏	—
開口部	アルミ両開きドア
その他	

内部仕上表

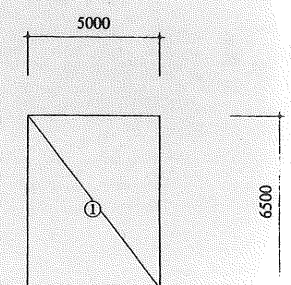
階	室 名	床	壁	天 井	備 考
1		土間コンクリート 金ゴテ	コンクリート打放し	FGポート 表やし	



建築面積

① $5.0 \times 6.5 = 32.5$

建築面積 = 32.5 m²

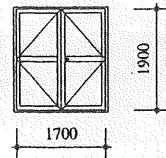


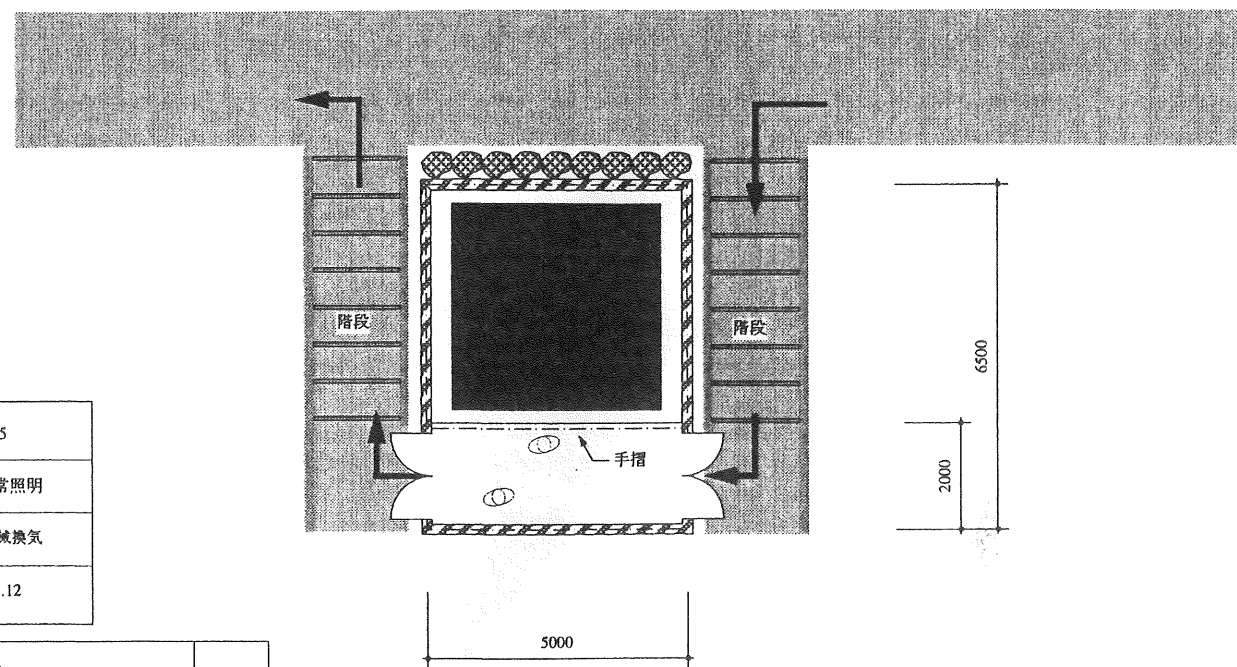
床面積

① $5.0 \times 6.5 = 32.5$

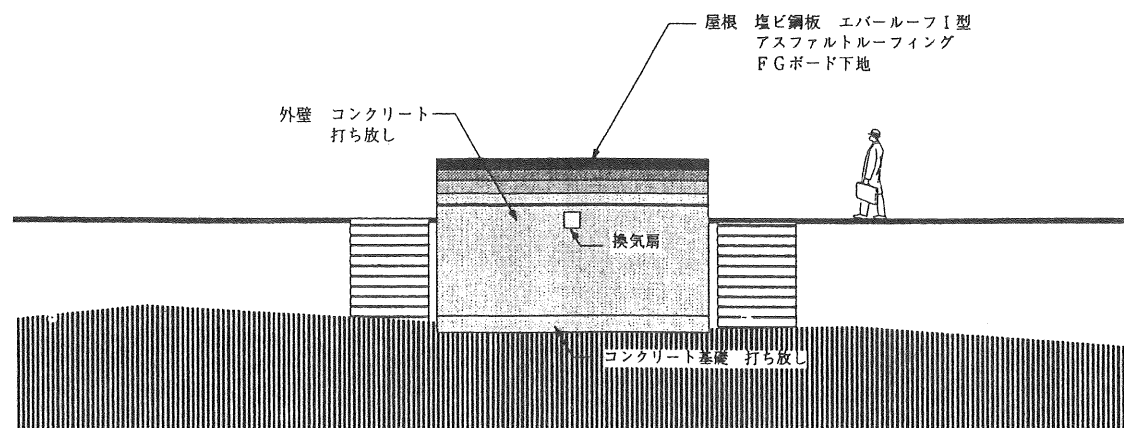
$$\text{床面積} = 32.5 \text{ m}^2$$

A	32.5
L	非常照明
V	機械換気
S	1.12

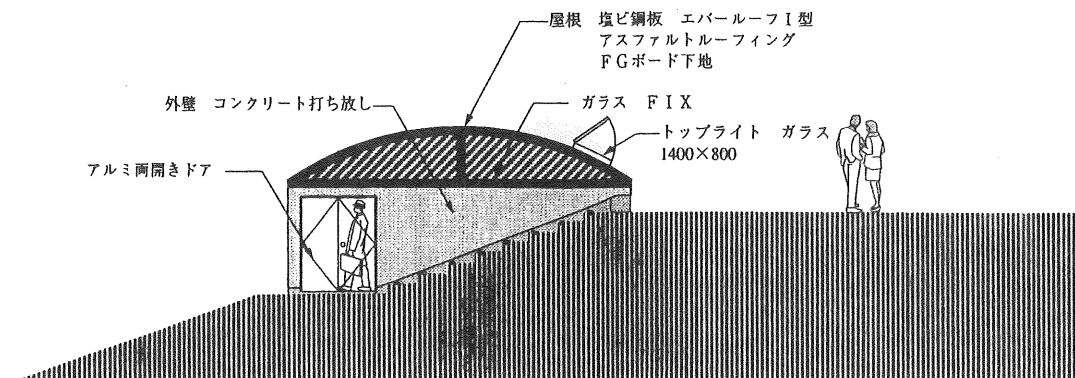
名称	① AD	アルミ両開きドア	2ヶ
仕様	アルミアルマイト		
硝子			
金物	メーカー標準仕様 ドアチェック		
			



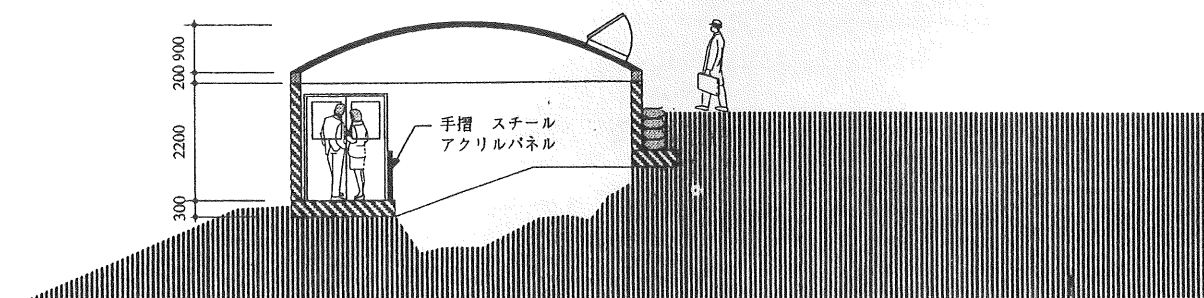
平面図 1/100



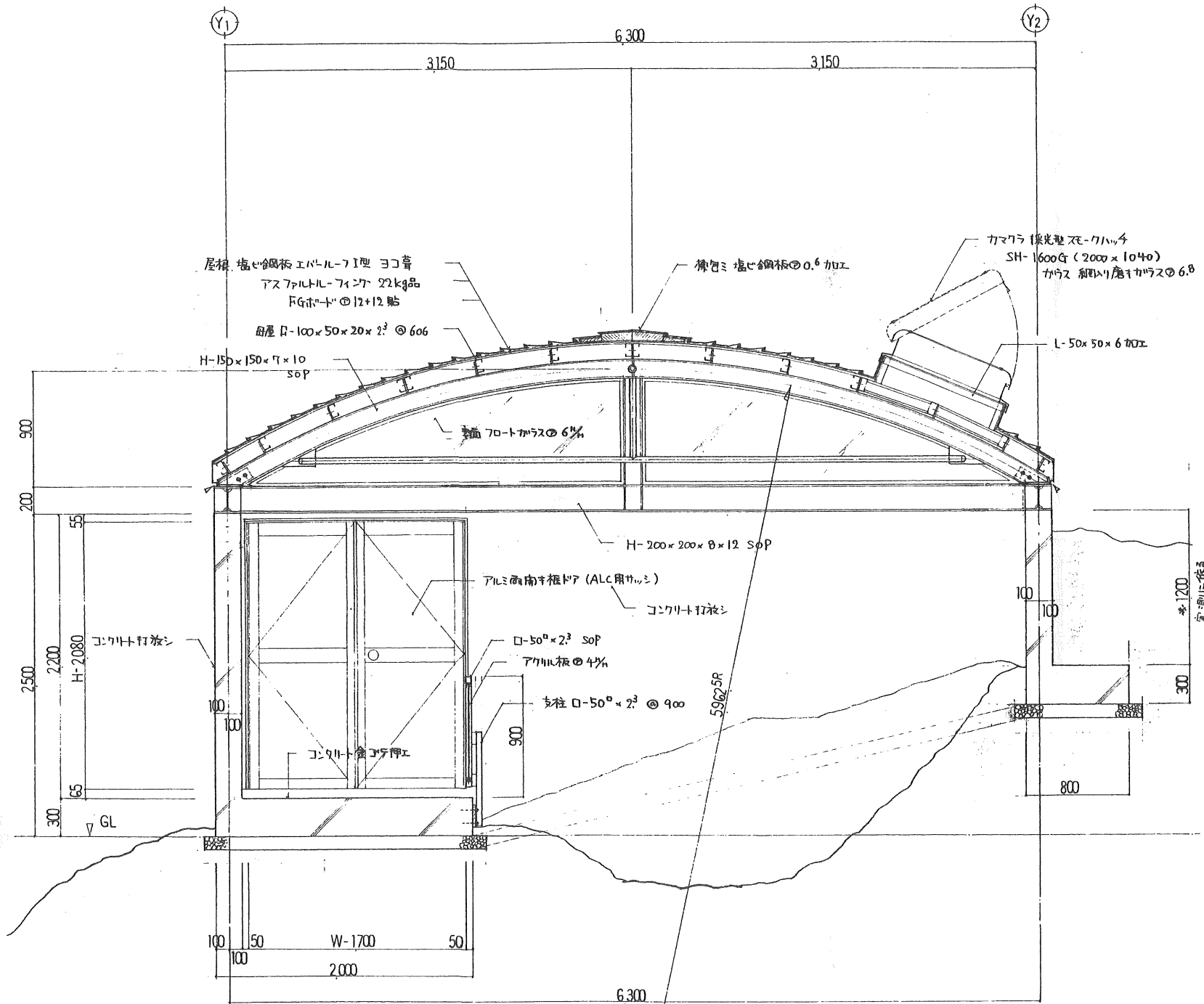
断面図 1/100



立面図 1/100

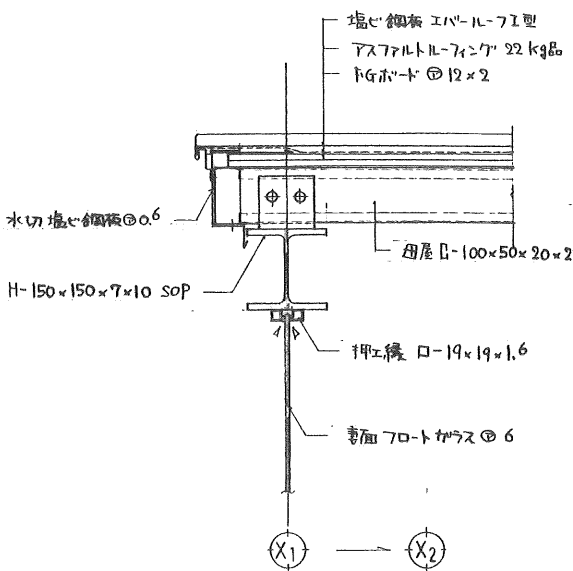


断面図 1/100

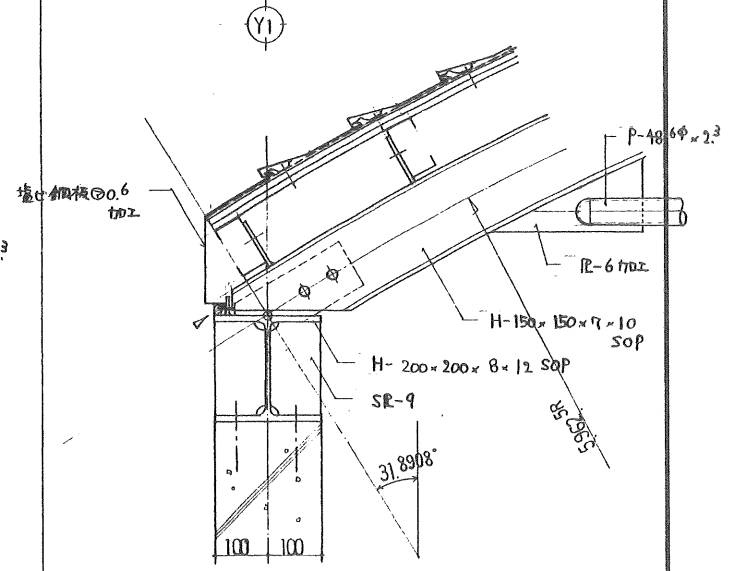


矩計図 S=1/30

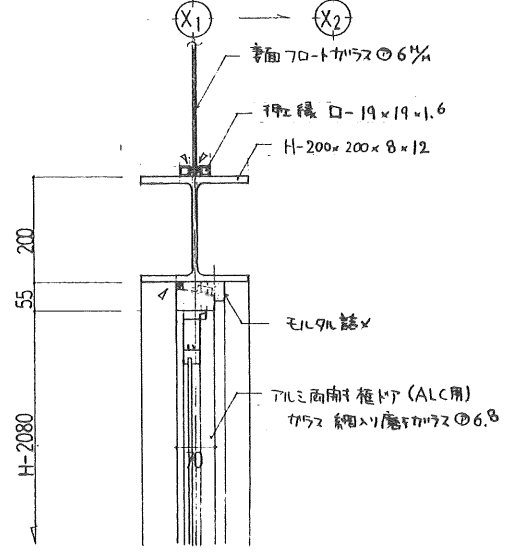
軒元廻り 詳細図 S=1/10



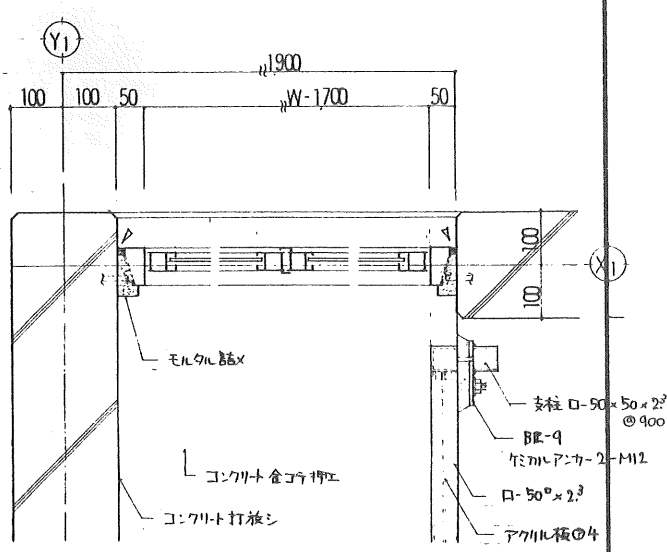
軒元廻り 詳細図 S=1/10

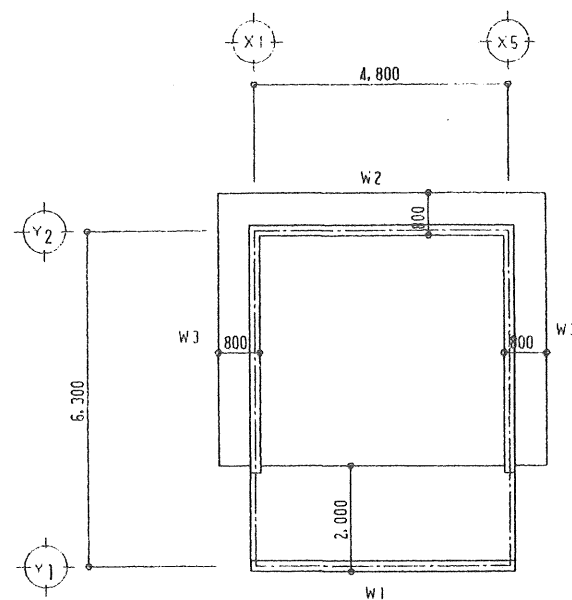


両面付根付廻り 詳細図 S=1/10

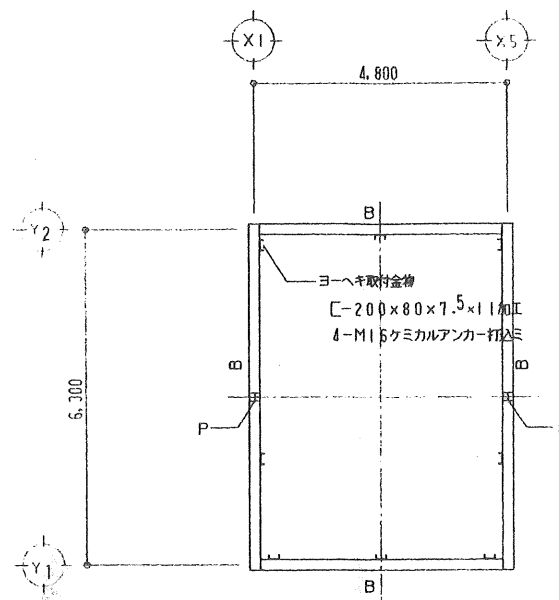


両面付根付廻り 詳細図 S=1/10

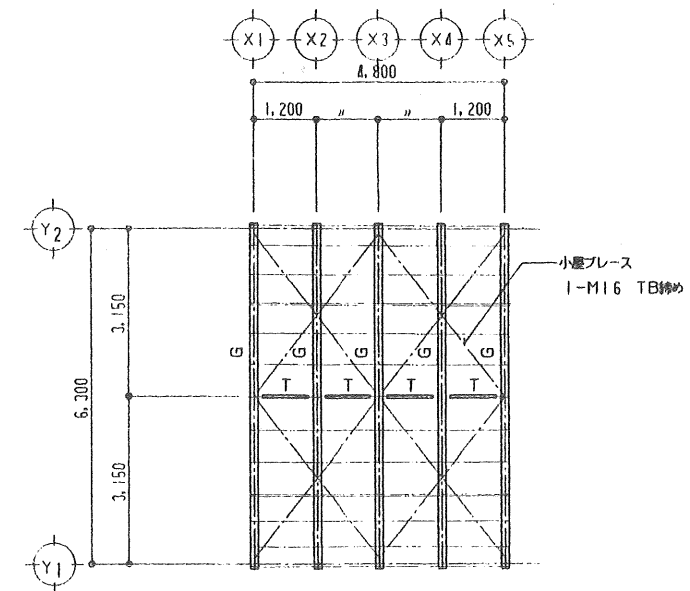




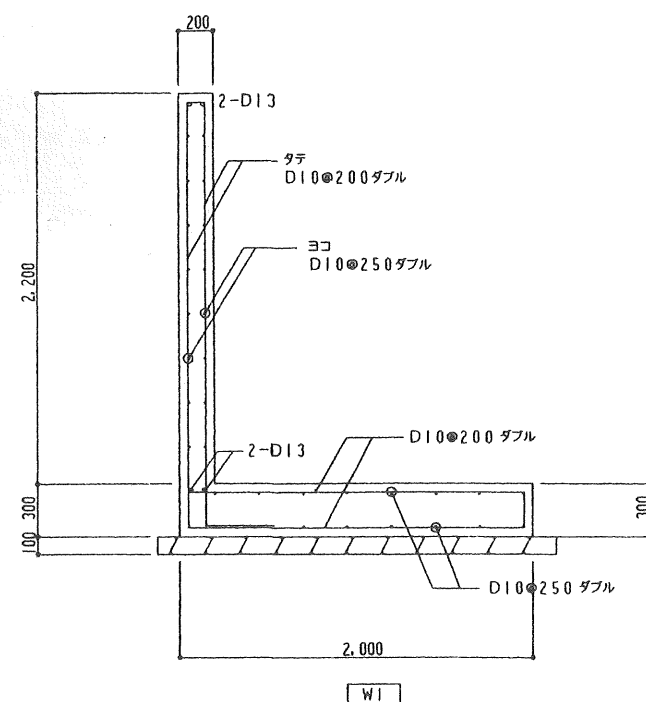
基礎伏図 1/100



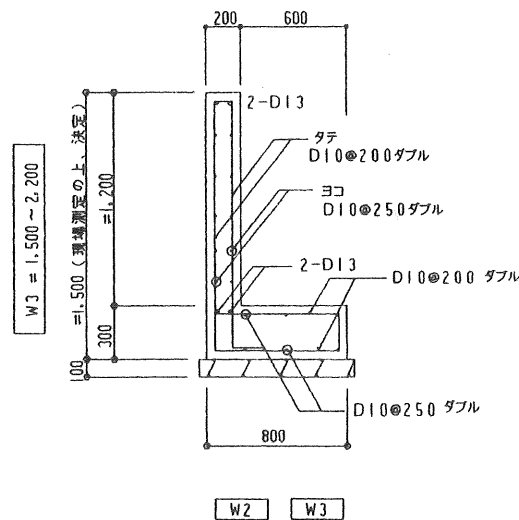
B伏図 1/100



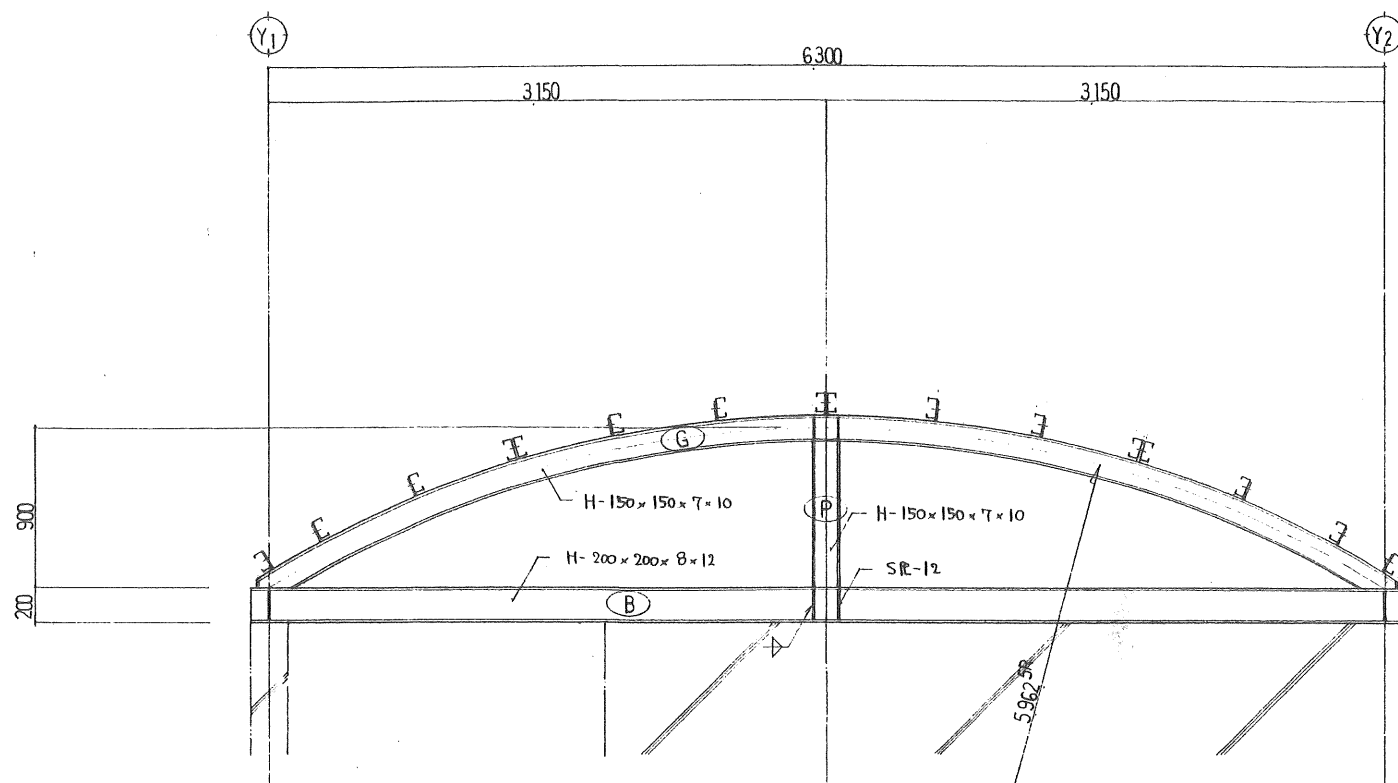
小屋伏図 1/100



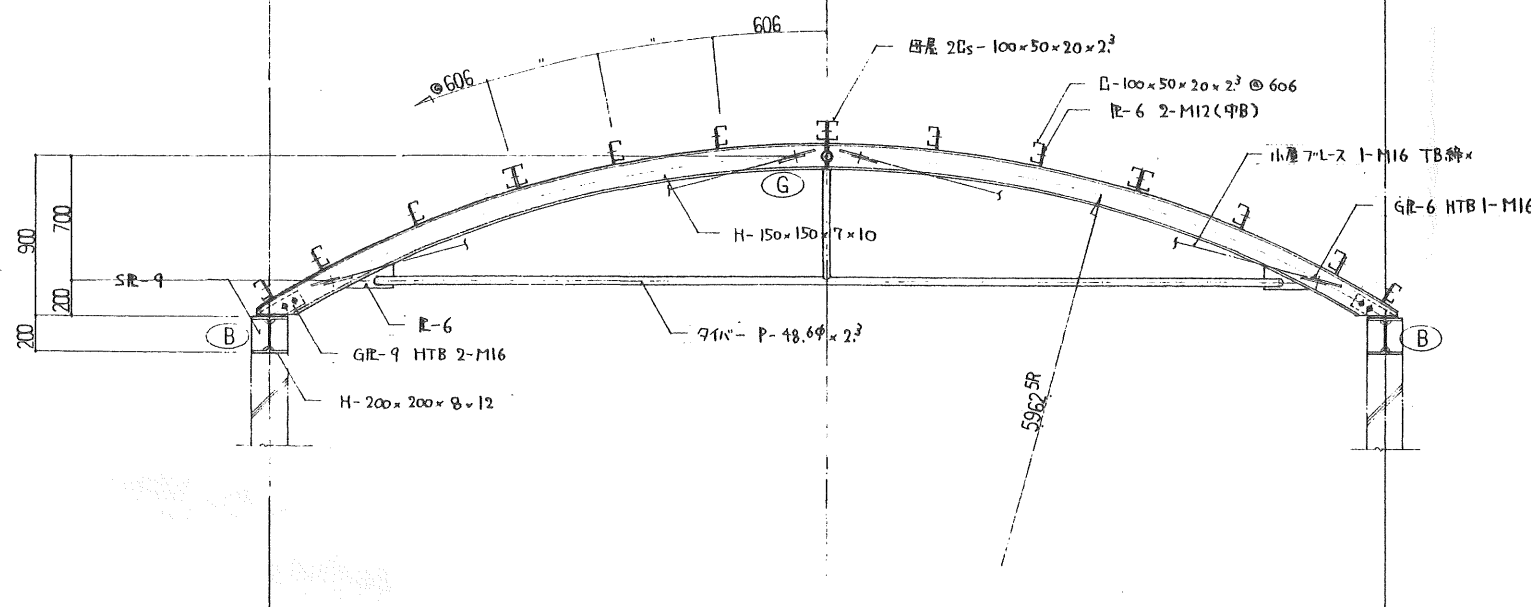
基礎断面詳細図 1/30



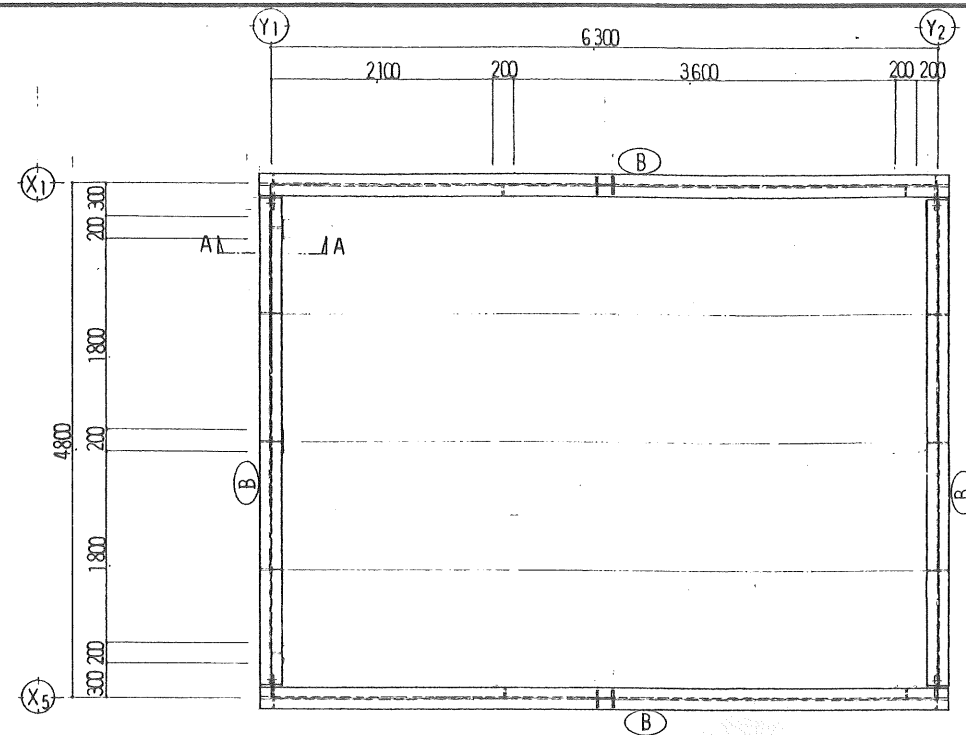
メンバーリスト	
符号	断面寸法
B	H-200x200x8x12
G	H-150x150x7x10 (X2)(X3)(X4) 通リ 90° P-486 ^φ x 2.3 角
P	H-150x150x7x10
T	60.5 ^φ x 3.2
小屋ブレース	I-M16 TB締め
母屋	C-100x50x20x2.3



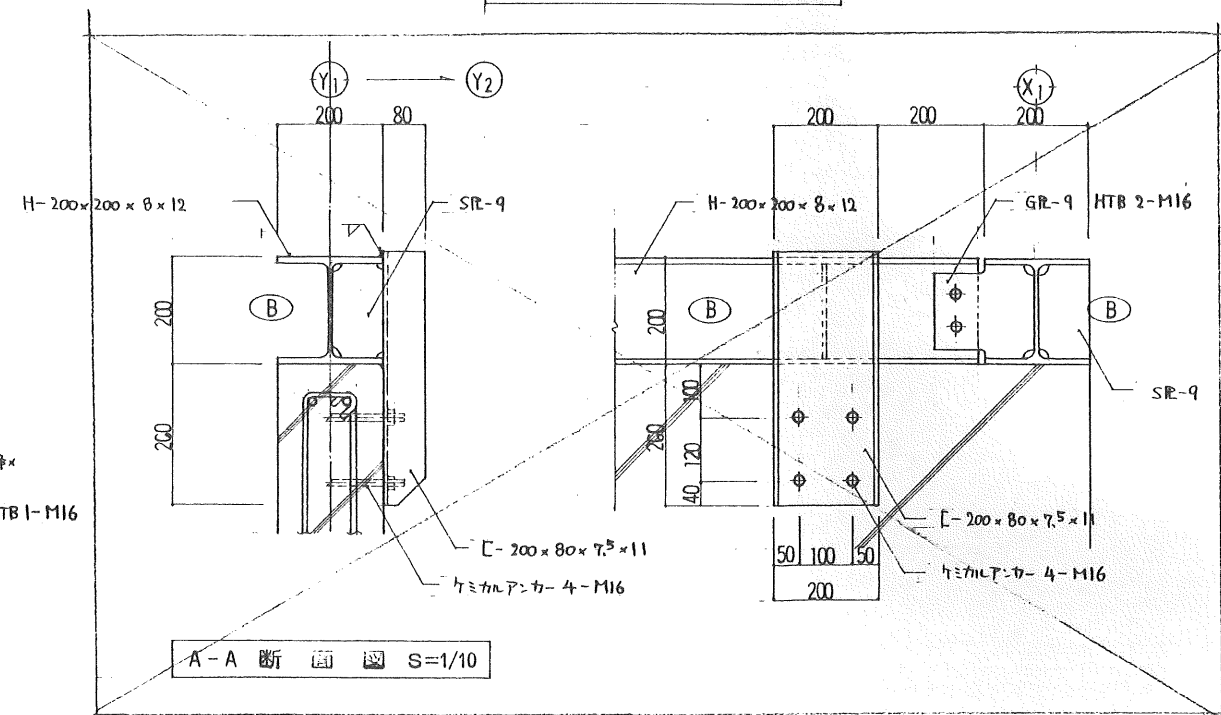
X5 通り 鉄骨詳細図 S=1/30



G 鉄骨詳細図 S=1/30

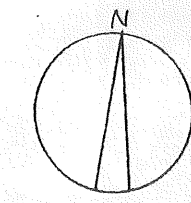
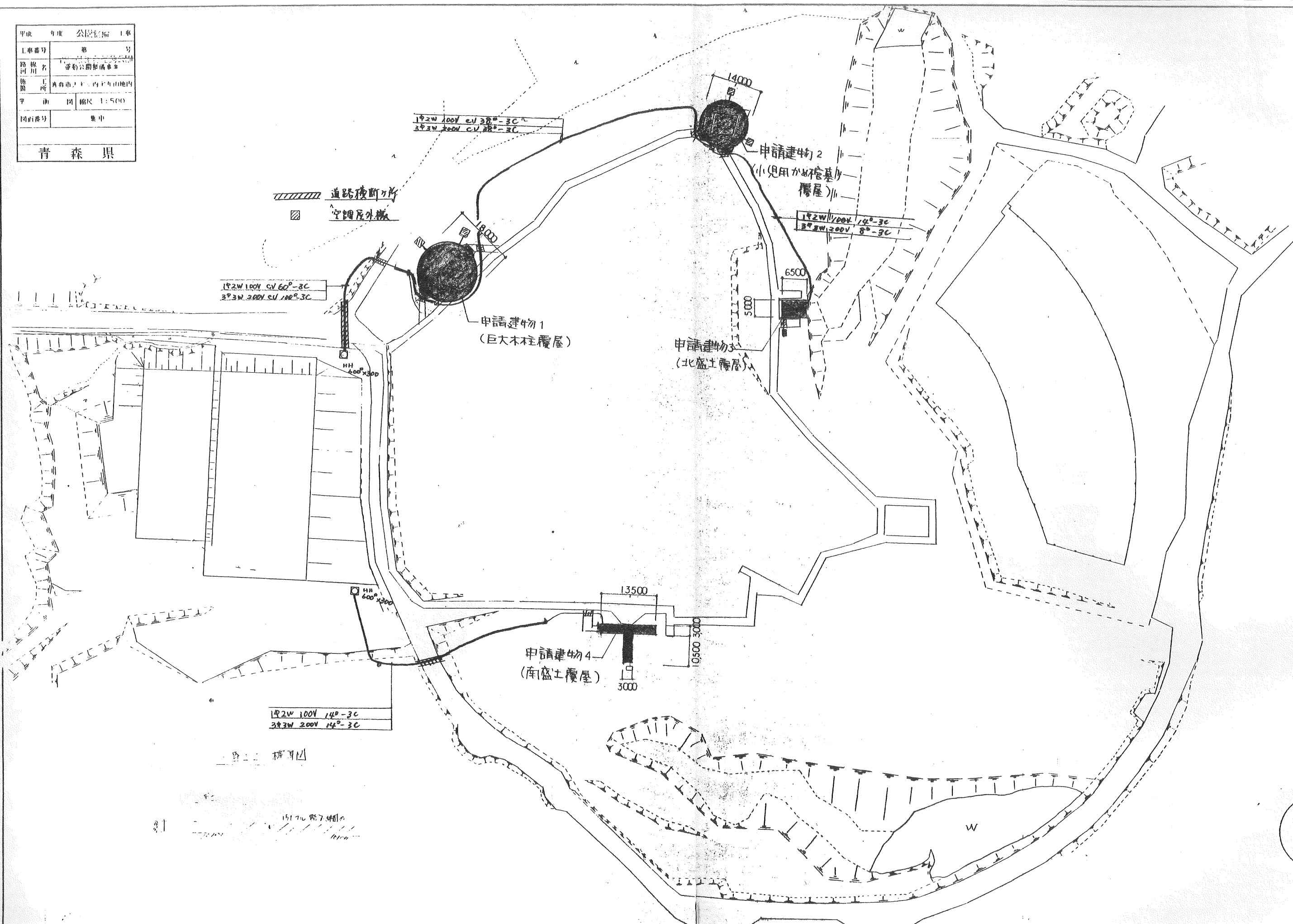


ヨ-ハキ取内金物 伏図 S=1/50



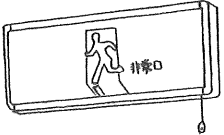
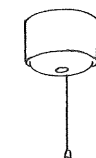
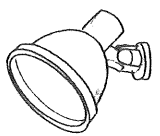

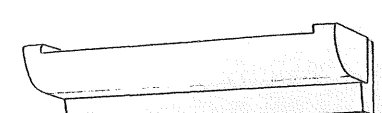
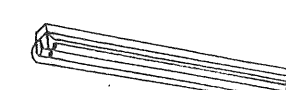


A-A 断面図 S=1/10

平成	年度	公設整備	工事
工事番号	第 号		
路川名	運動公園整備事業		
施設箇所	青森市上内丸山地区内		
平面図	縮尺 1:500		
図面番号	集中		
青 森 県			



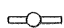








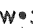

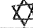



三内丸山遺跡 覆屋	1/700	A-02
配置図		

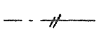
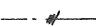
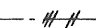
照明器具リスト

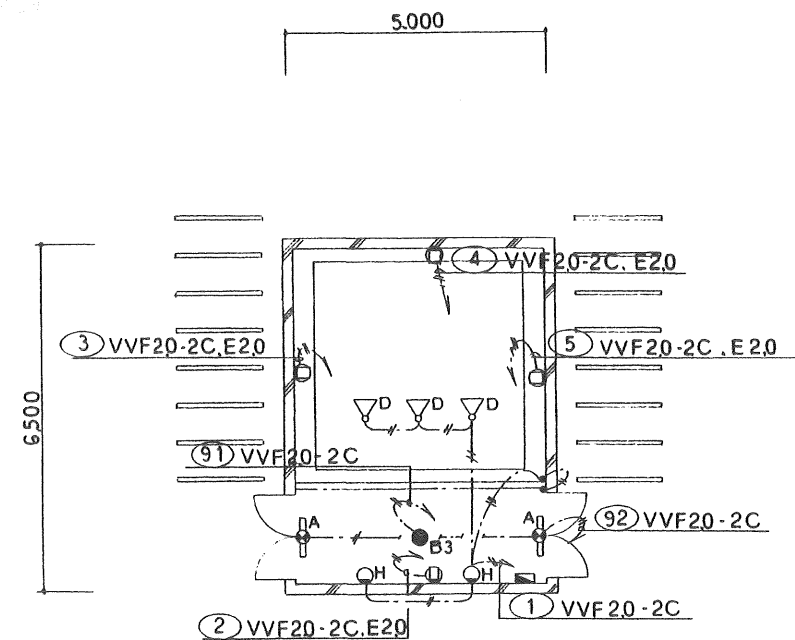
					
蓄電池内蔵型		蓄電池内蔵型		200V 高力率安定器 狭角・直付型	
A	FL 20W x 1 中型	B	ハロゲン球 10.8V 30W 中天井用	C	HID 250W ハイカライト(高彩色型)
		B2	〃 4.8V 13W 低天井用		
		B3	〃 3.6V 9W 〃		
					
		参考 (K-158 YAMAGIWA)		反射笠付	
D	ミニハロゲン 110V-250W 広角型	E	FL 40W x 2	F	FL 40W x 1
D2	〃 狭角型				
					
防雨・防湿型		防雨・防湿型			
G	FL 20W x 1	H	白熱灯 60W		

凡 例

	分電盤
	空調機制御盤
	照明器具 蛍光灯 高力率型
	〃 白熱灯
	〃 投光型
	非常照明器具
	避難口誘導灯
	HID用安定器
	コンセント 125V 15A 2P 2R フル防水型
	〃 換気扇用 〃 1R 〃
	点滅SW 300V 15A S.W.BOX. SUS プレート付
	点滅SW 300V 15A 防水埋込型 S.W.BOX 付
	PI 100 測温抵抗体
	消火器 ABC10型
	警報設備 (複合設置)

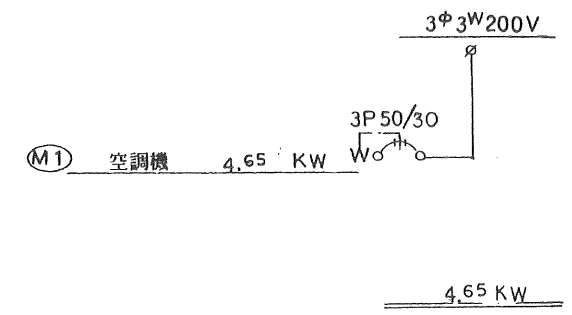
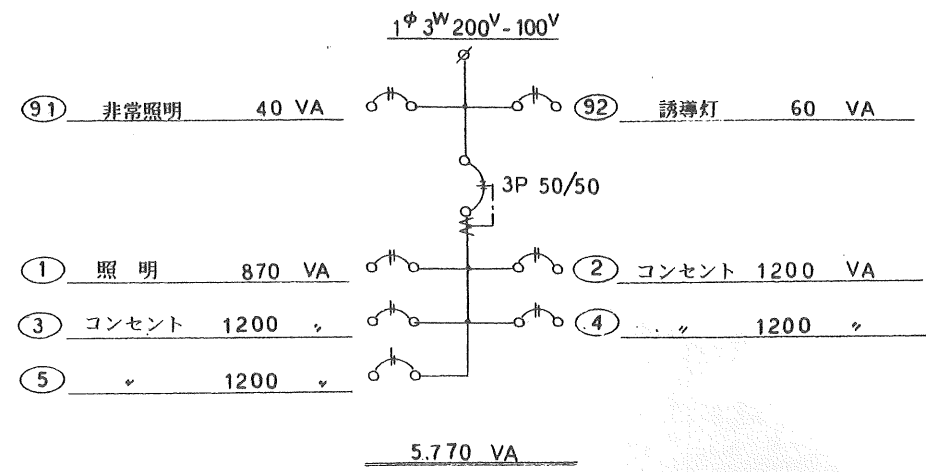
特記なき配線は下記とする

	VVF20-2C
	VVF20-3C
	VVF20-3C + VVF20-2C



A	x	2
B3	x	1
D	x	3
H	x	2

分電盤結線図



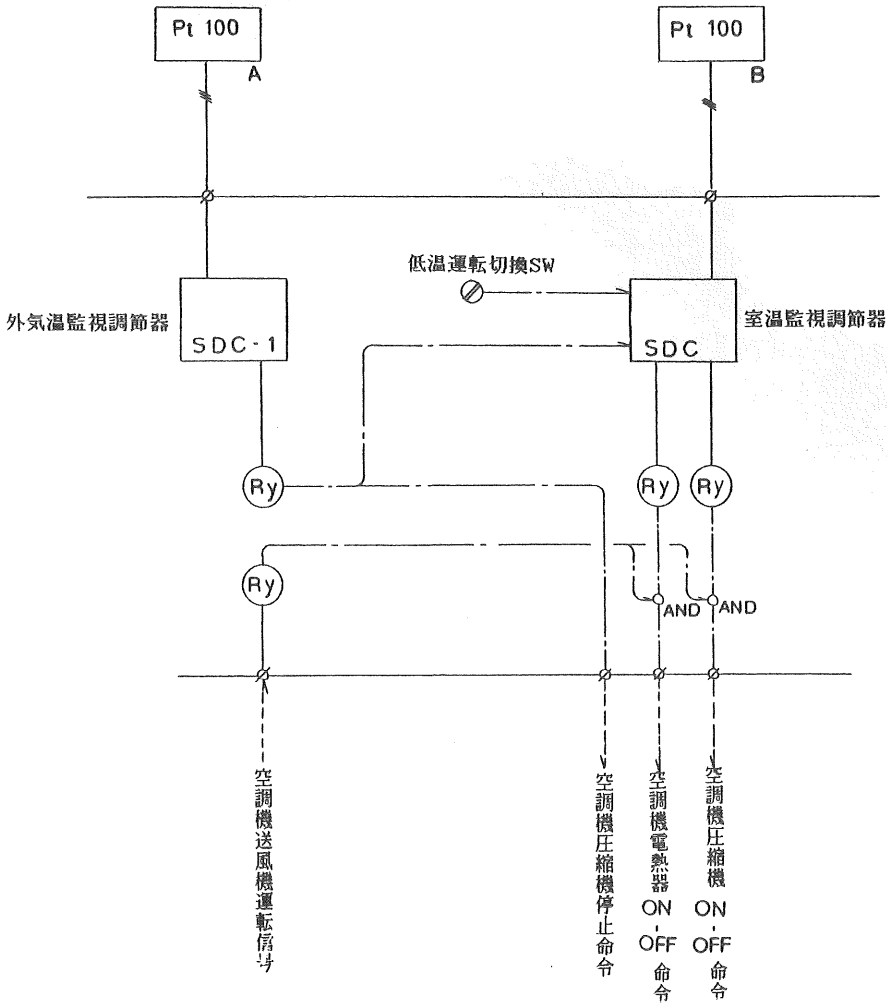
使用機器リスト

記 号	機器名称	個数	仕 様・容 量	備 考
AC 10	床置空調機	2	空冷直吹出冷暖型 圧縮機 3φ 200V 7KW 補助ヒーター 3φ 200V 8KW	防雪フード付 PA-J280AH6 参考機種 松下
AC 7.5	〃	2	空冷直吹出冷暖型 圧縮機 3φ 200V 5KW 補助ヒーター 3φ 200V 5.1KW	〃 PA-J200AH6 〃
AC 4.5	天吊型空調機	1	空冷冷暖型 圧縮機 3φ 200V 3.75KW 補助ヒーター 3φ 200V 3.1KW	〃 PA-J125TH5H 〃
AC 3	〃	1	空冷冷暖型 圧縮機 3φ 200V 2.2KW 補助ヒーター 3φ 200V 2KW	〃 PA-J80TH5H 〃
DRY 1	床置型乾燥機	2	圧縮機 3φ 200V 1.5KW 除湿能力 5L/H	KFH-2C1 参考機種 三菱
DRY 2	〃	1	1*100V 0.63KW 〃 20SL/H	FKH-08R-W 〃
DRY 3	〃	1	〃	〃 〃
SF 1	吸気換気扇	3	低騒音型 5mmHzO - 1020m ³ /H 羽根径 300φ AC100V 50W	ウエザーカバー 保護ガード付
EF 1	排気換気扇	2	〃 〃 - 1140m ³ /H 〃 50W	〃 〃
EF 2	〃	2	羽根径 200φ AC100V 18W 546m ³ /H	ウエザーカバー付
EF 3	〃	1	〃 250φ AC100V 25W 900m ³ /H	〃
Pt 100 ●A	測温抵抗体 (室外)	2	JIS-JPt 100	参考機種 シマデン T71
Pt 100 ●B	〃 (室内)	2	〃	〃 R-50M

R 冷媒管 メーカー標準品 断熱材・渡り線信号線含む

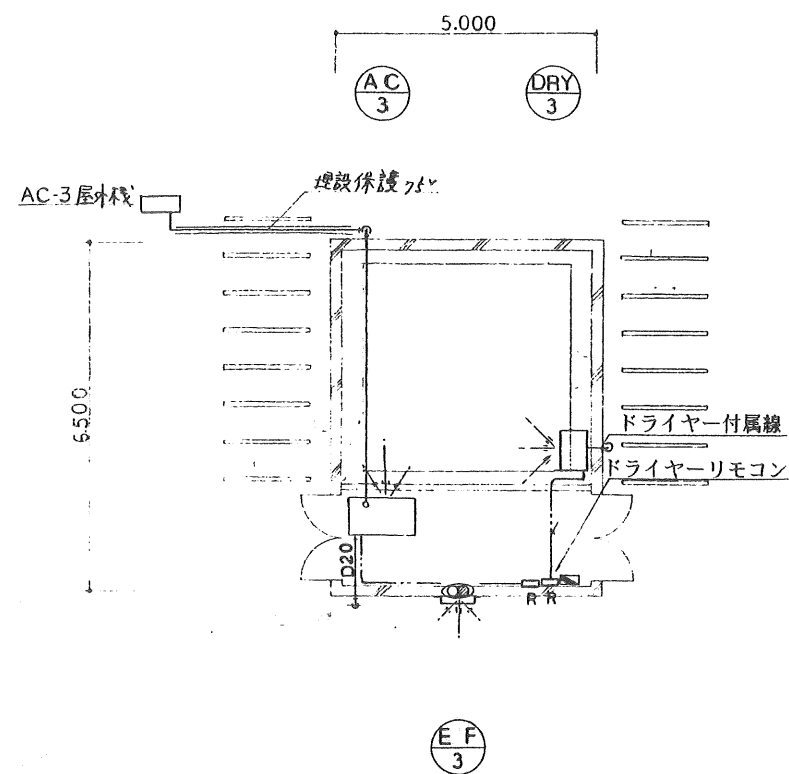
D ドレン管 VP

空調機制御盤参考ブロック図



冬季・機側サーモSWより設定温度を下げて運転する

外気温度がヒートポンプ運転可能以下になった場合、電熱器のみの運転とし
設定温度を凍結防止用温度とする



必要換気量

床面積 32.5 m² 収容人数 8

$$V = 20 \cdot A_f / N = 20 \times 32.5 \div 4 = 163 \text{ m}^3/\text{Hr}$$

設置換気扇容量 900 m³/Hr

$$\therefore 900 \text{ m}^3/\text{Hr} \geq 163 \text{ m}^3/\text{Hr} \text{ . OK}$$

消火器設置数

床面積 32.5 m²

$$\text{消火器設置数 (ABC-10)} = 32.5 \div 50 \div 3 = 1$$

消火器設置数 1 台

AC 3	X	1
DRY 3	X	1
E F 3	X	1