

令和 8 年度 道路災害防除工事	
工事番号	緑第652号
路線 河川 名	国道 3 3 8 号線
施工箇所	下北郡佐井村緑道石面有林地内
計画平面図	縮尺 S=1:500
図面番号	15 案中 2
下北県土整備事務所	
青 森 県	
NO. 0-10.000 ~ NO. 16+10.000	

平面図

S=1:500

起点
(No. 9)

終点
(No. 15+10.0)

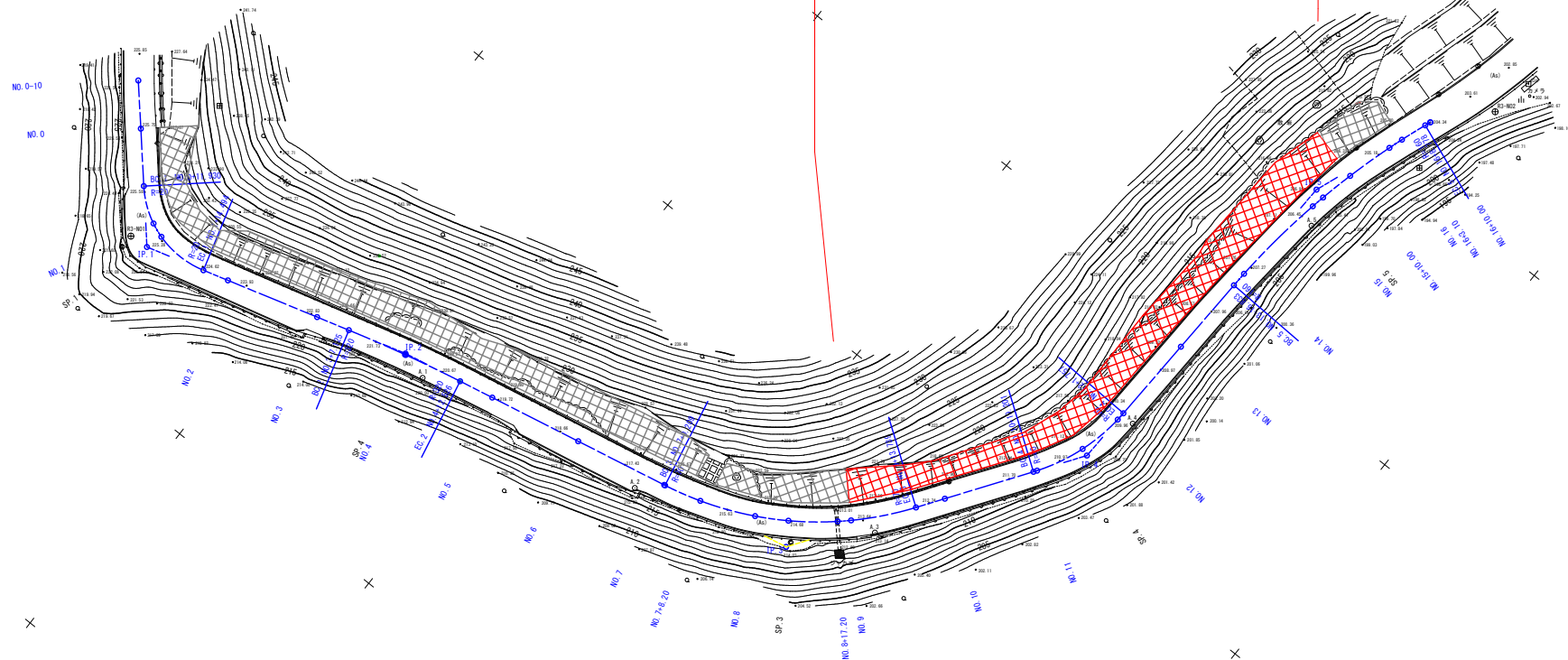
施工延長 L=129.6m (法枠底辺の延長)

簡易吹付法枠工 (350×200×2000×2000) A=1228.7m²

ラス張工 菱形金網 (#14 50×50) A=1228.7m²

植生工 枠内植生基材吹付 無播種 t=5cm A=805.2m²

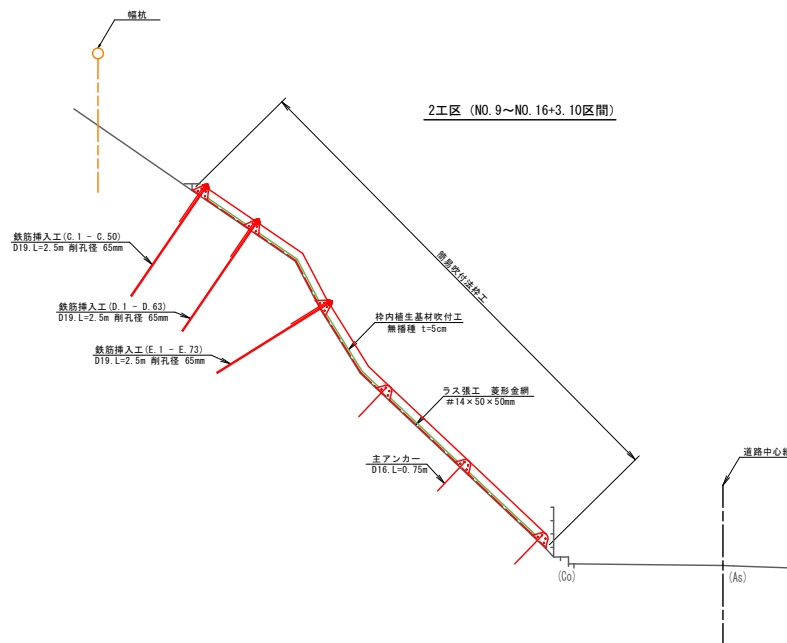
鉄筋挿入工 L=360.8m (削孔長) (N=164本)
(SD345 D19 L=2.50m/本)



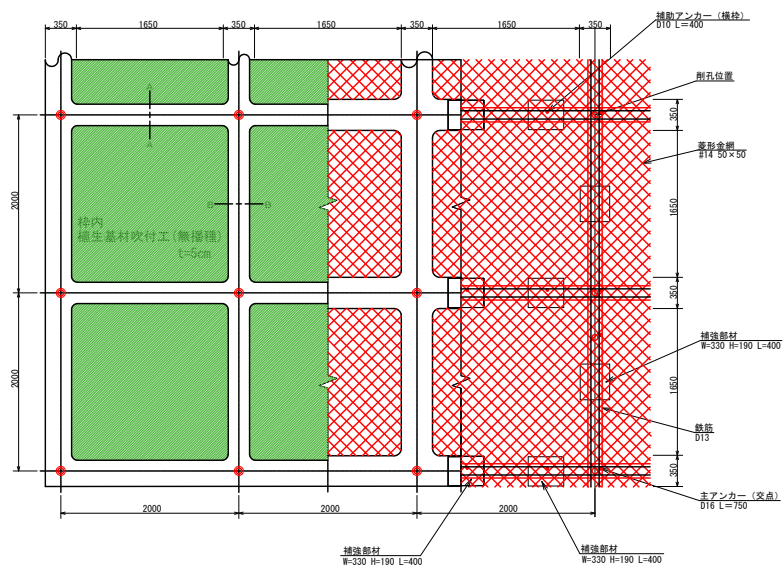
1	IP.1	1A = 64-28-27 R = 20 TL = 12.653 CL = 22.564 SL = 3.067
2	IP.2	1A = 4-32-53 R = 20 TL = 12.797 CL = 22.564 SL = 0.252
3	IP.3	1A = 43-49-55 R = 70 TL = 26.151 CL = 53.530 SL = 5.448
4	IP.4	1A = 32-18-32 R = 40 TL = 11.567 CL = 22.556 SL = 1.644
5	IP.5	1A = 18-36-04 R = 300 TL = 26.203 CL = 51.944 SL = 2.131



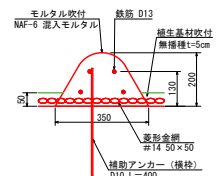
S=1:50



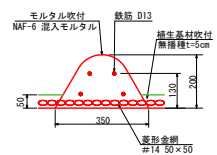
$S=1:30$



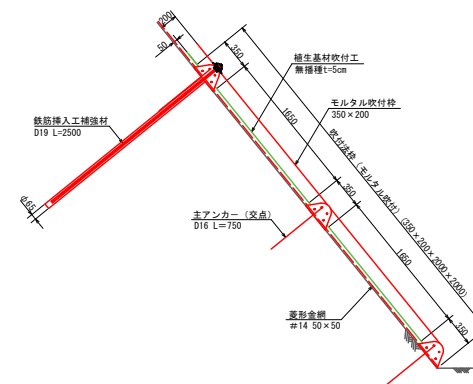
剖面
S=1:10



$S=1:10$



S=1:30



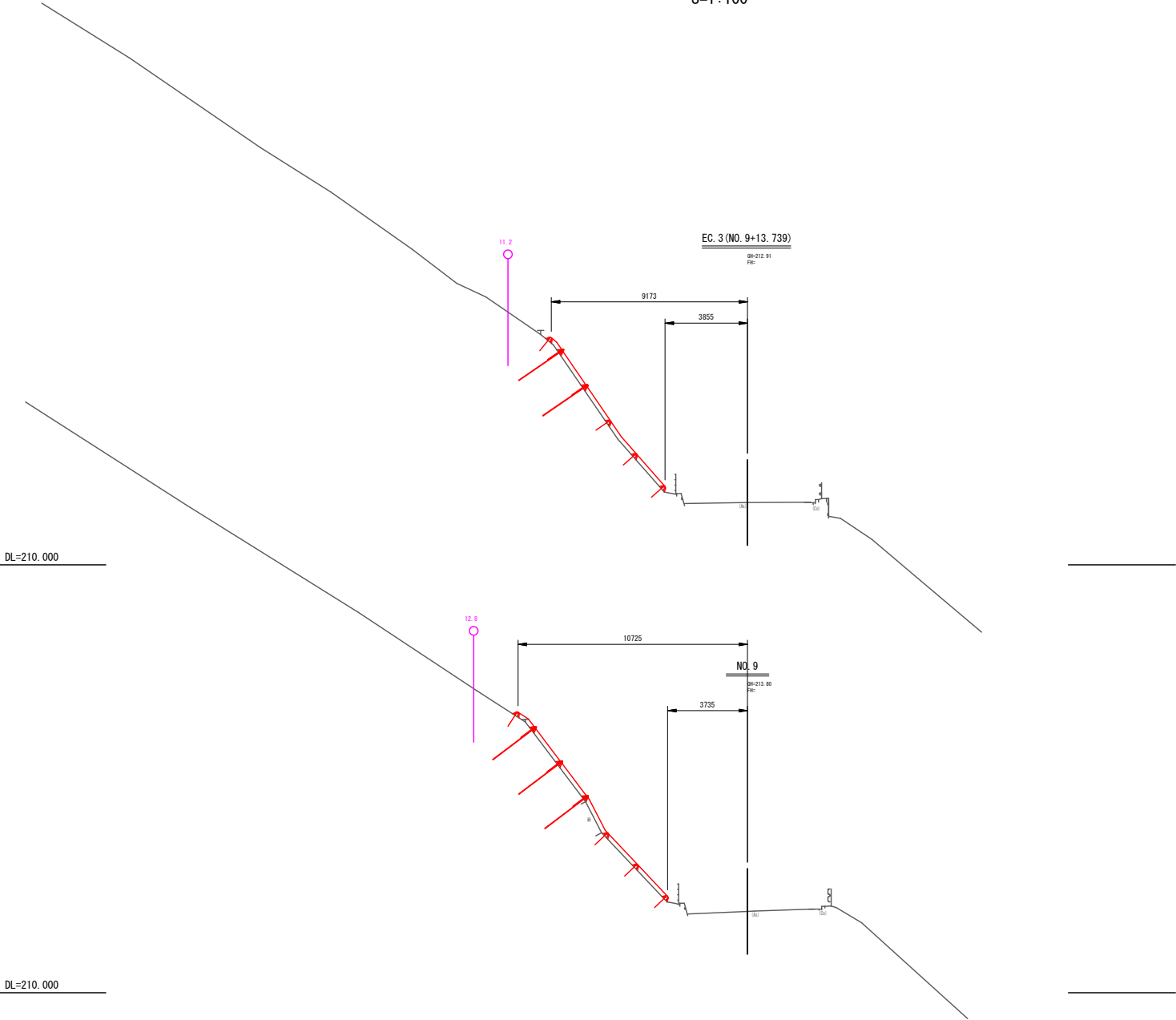
令和 8 年度 道路災害防除工事			
工事番号	緑第652号		
路線 河川 名	国道338号線		
施工箇所	下北郡佐井村緑道石置有林地内		
横断図	縮尺	S=1:100	
図面番号	15	葉中	4
下北県土整備事務所			
青 森 県			

NO. 9 ~ EC. 3 (NO. 9+13. 739)



横断図 (1)

S=1:100



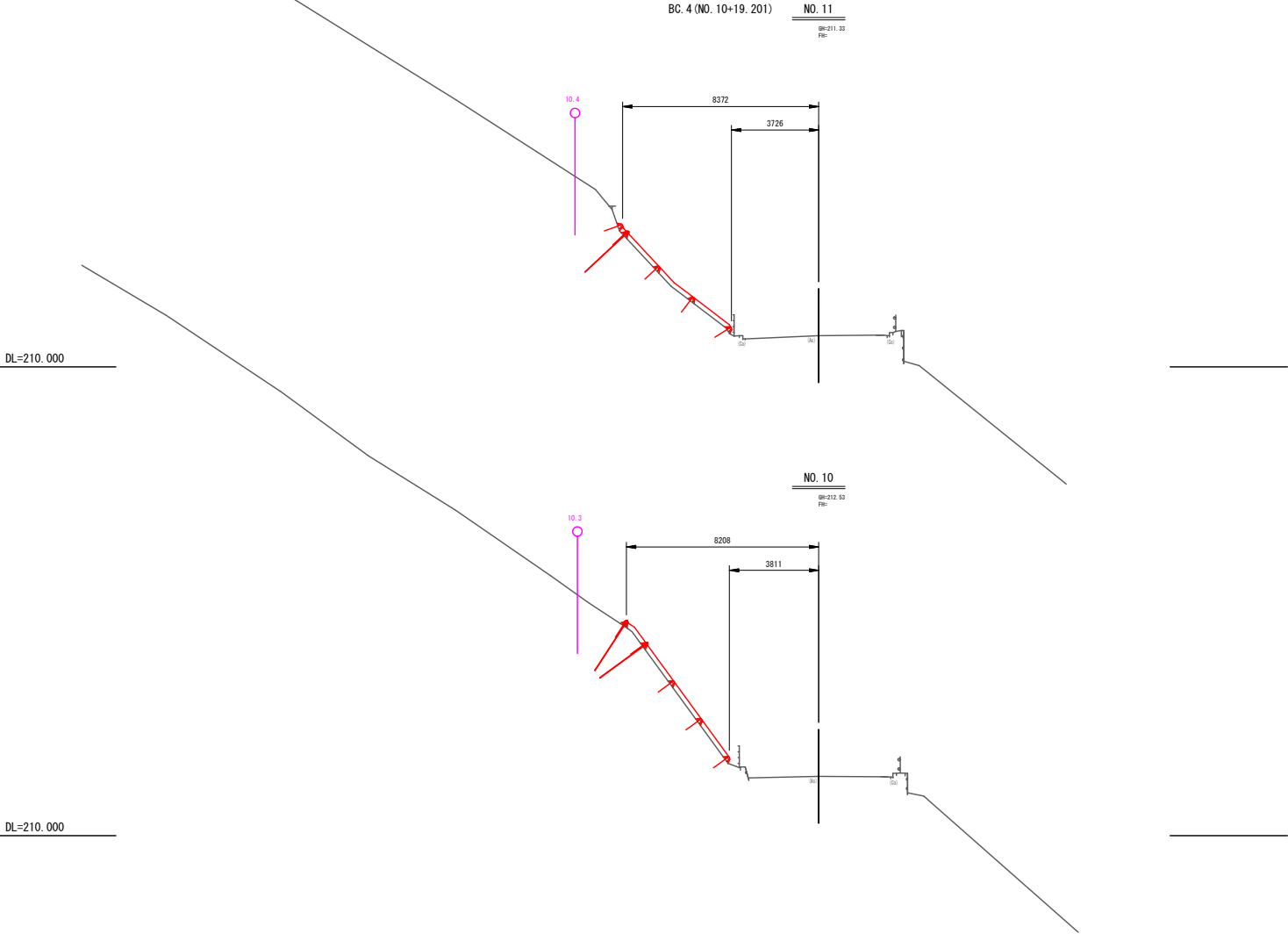
令和 8 年度 道路災害防除工事			
工事番号	線第 652 号		
路線 河川 名	国道 3 3 8 号線		
施工箇所	下北郡佐井村越込石園有林地内		
横断図	縮尺	S=1:100	
図面番号	15	案中	5
下北県土整備事務所			
青 森 県			

NO. 10



横断図 (2)

S=1:100

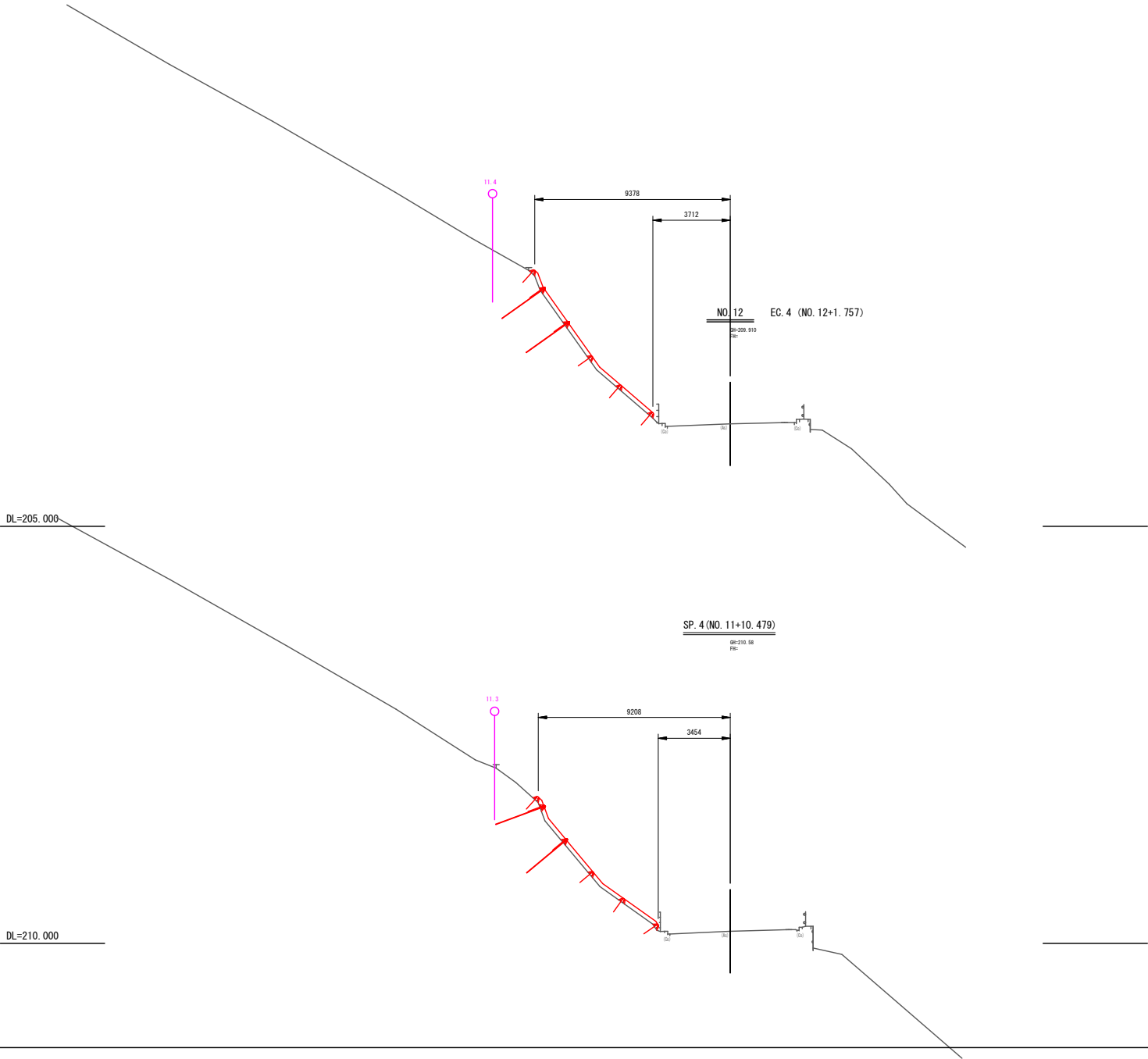


令和 8 年度 道路災害防除工事			
工事番号	緑第652号		
路線 河川 名	国道338号線		
施工箇所	下北郡佐井村緑道石置有林地内		
横断図	縮尺	S=1:100	
図面番号	15	案中	6
下北県土整備事務所			
青 森 県			

BC.4(NO.10+19.201) NO.11 ~ SP.4(NO.11+10.479)

横断図 (3)

S=1:100



令和 8 年度 道路災害防除工事			
工事番号	緑第652号		
路線 河川 名	国道338号線		
施工箇所	下北郡佐井村緑道石置有林地内		
横断図	縮尺	S=1:100	
図面番号	15	案中	8
下北県土整備事務所			
青 森 県			

NO. 14 ~ NO. 15



横断図 (5)

S=1:100

DL=205.000

DL=205.000

14.0

NO. 15

GM=206.28
FB=

11947

3684

1

0.5

4

0.5

NO. 14

GM=207.38
FB=

12.5

10419

3214

1

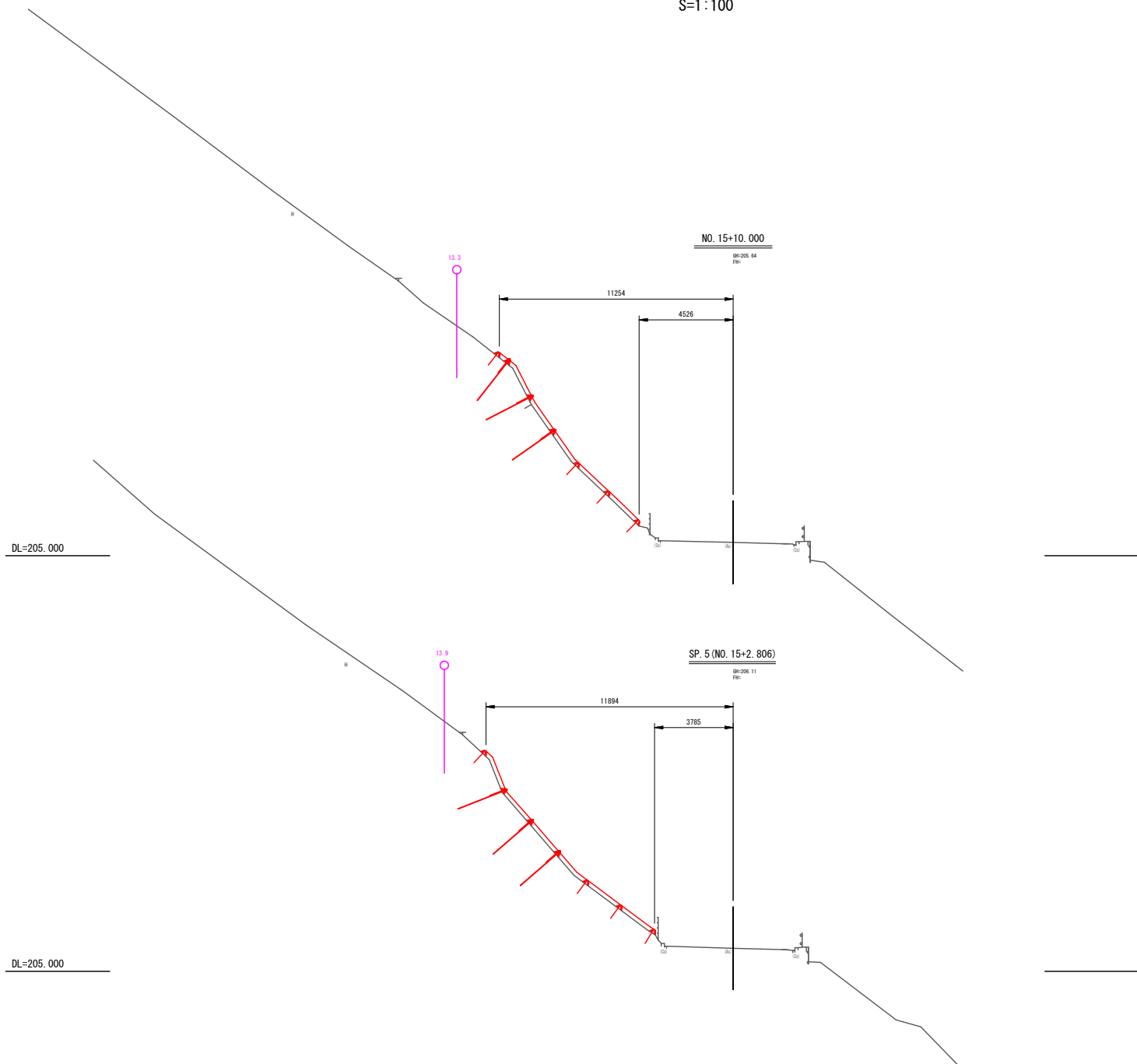
0.5

4

0.5

SP. 5 (NO. 15+2. 806) ~ NO. 15+10. 000

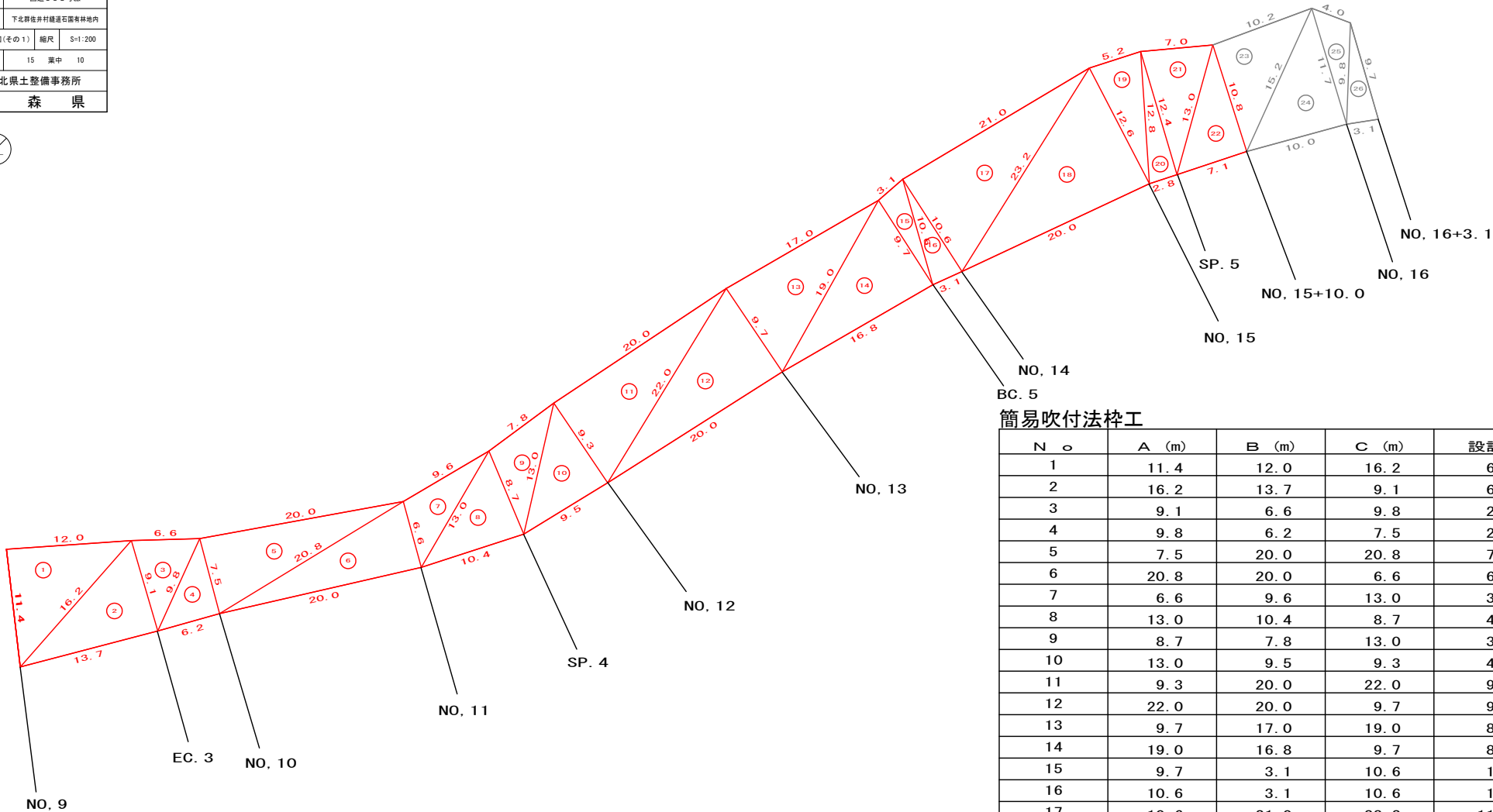
S=1 : 100



令和 8 年度 道路災害防除工事			
工事番号	緑第652号		
路線 河川 名	国道338号線		
施工箇所	下北郡佐井村緑道石置有林地内		
法面展開図(その1)	縮尺	S=1:200	
図面番号	15	葉中	10
下北県土整備事務所			
青 森 県			

法面展開図(その1)

S=1:200



施工延長 (法枠底辺の延長)
13.7+6.2+20.0+10.4+9.5+20.0+16.8+3.1+20.0+2.8+7.1=129.6m

簡易吹付法枠工

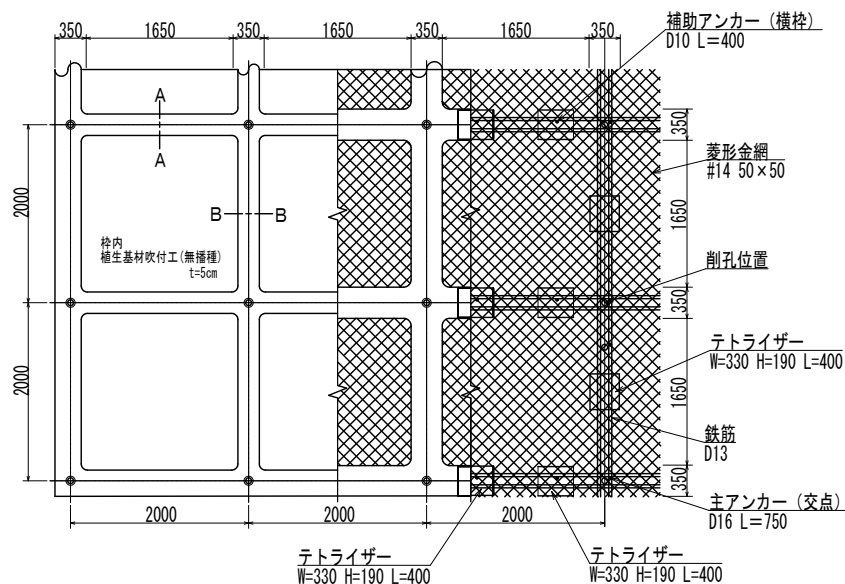
N o	A (m)	B (m)	C (m)	設計面積
1	11.4	12.0	16.2	68.33
2	16.2	13.7	9.1	62.30
3	9.1	6.6	9.8	29.05
4	9.8	6.2	7.5	23.24
5	7.5	20.0	20.8	74.76
6	20.8	20.0	6.6	65.94
7	6.6	9.6	13.0	30.56
8	13.0	10.4	8.7	45.08
9	8.7	7.8	13.0	32.94
10	13.0	9.5	9.3	44.13
11	9.3	20.0	22.0	92.99
12	22.0	20.0	9.7	96.96
13	9.7	17.0	19.0	82.26
14	19.0	16.8	9.7	81.38
15	9.7	3.1	10.6	14.87
16	10.6	3.1	10.6	16.25
17	10.6	21.0	23.2	111.23
18	23.2	20.0	12.6	125.89
19	12.6	5.2	12.8	32.29
20	12.8	2.8	12.4	17.35
21	12.4	7.0	13.0	42.57
22	13.0	7.1	10.8	38.33
○			合 計	1228.70 m ²

令和 8 年度 道路災害防除工事			
工事番号	緑第652号		
路線 河川	国道338号線		
施工箇所	下北郡佐井村緑道石置有林地内		
鉄筋挿入工併用簡易吹付法特設標準施工図	縮尺	S=1:30	
図面番号	15	業中	12
下北県土整備事務所			
青 森 県			

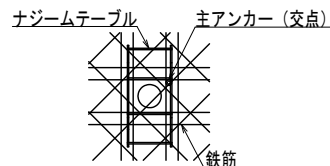
鉄筋挿入工併用簡易吹付法枠工標準施工図 (ソイルクリート工 テトラタイプR)



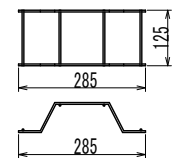
標準展開図 S=1:30



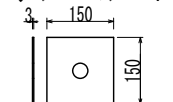
交点付近拡大図



交点組立部材
ナジームテーブル



ナジームシート



使用材料表

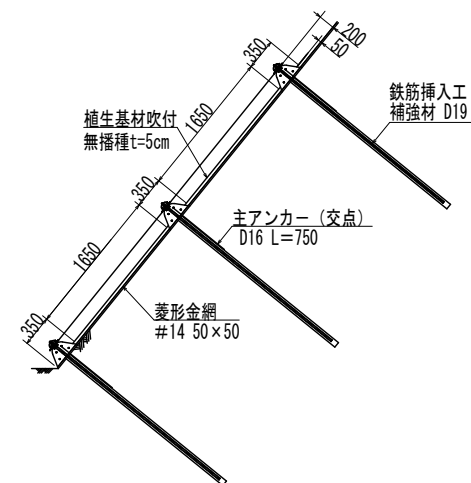
ソイルクリート工 テトラタイプR
枠内植生基材吹付工 t=5cm

材 料 名	規 格	単位	数 量	割増率
菱形金網	#14 50×50	m2	100.00	—
アンカー	φ16 L=400	本	30.00	—
補助アンカー	φ9 L=200	本	150.00	—
鉄筋	D13	kg	433.00	—
主アンカー (交点)	D16 L=750	本	30.00	—
補助アンカー (横枠)	D10 L=400 2本/横枠	本	58.00	—
交点組立部材	ナジームテーブル (シート付)	個	— ^(注1)	—
組立枠	テトラライザー 2個/横枠 W=330 H=190 L=400	個	83.00	—
枠用シート Aタイプ用	950×950mm 4枚/枠	枚	96.40	—
枠吹付	NAF-6混入モルタル	m3	4.57	—
セメント	普通ポルトランドセメント	kg	1919.40	—
NAF-6	共重合バラ型アラミド繊維	kg	4.57	—
砂		m3	5.69	—
枠内植生基材吹付	無播種 t=5cm ^(注2)	m2	65.53	—

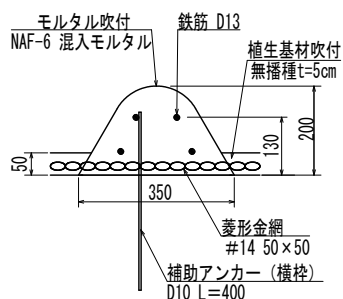
注1) 交点組立部材個数は、鉄筋挿入工の数量に準じる。

注2) 基材吹付厚みは、施工前に土壌硬度、勾配等を調査し決定のこと。

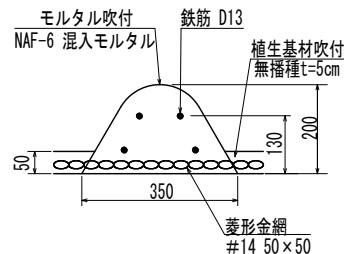
標準断面図 S=1:30



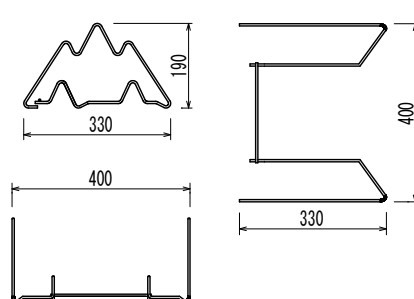
A-A断面



B-B断面



テトラライザー部材模式図

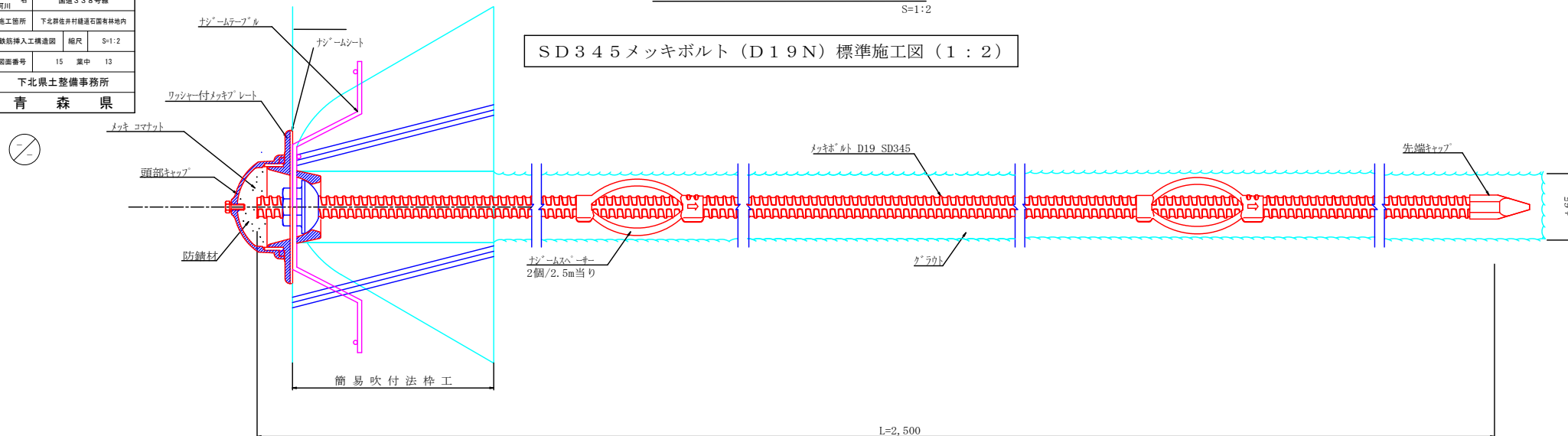


令和 8 年度 道路災害防除工事	
工事番号	緑第652号
路線 河川	国道338号線
施工箇所	下北郡佐井村緑道石置有林地内
鉄筋挿入工構造図	縮尺 S=1:2
図面番号	15 案中 13
下北県土整備事務所	
青 森 県	

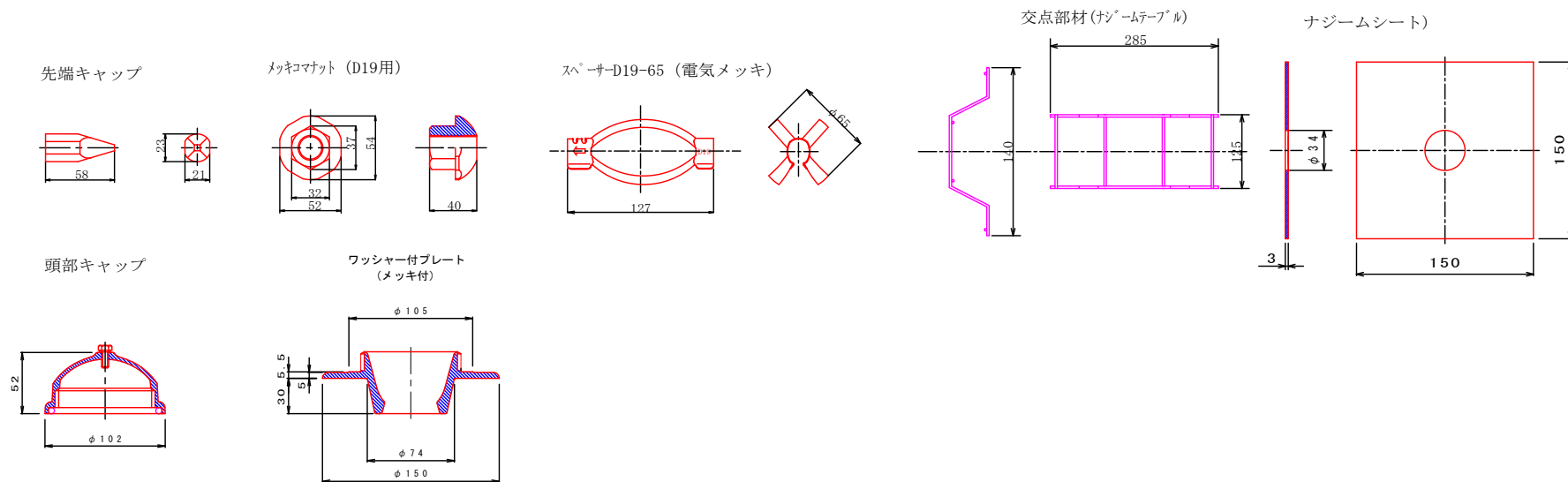
鉄筋挿入工構造図

S=1:2

SD345メッキボルト (D19N) 標準施工図 (1:2)



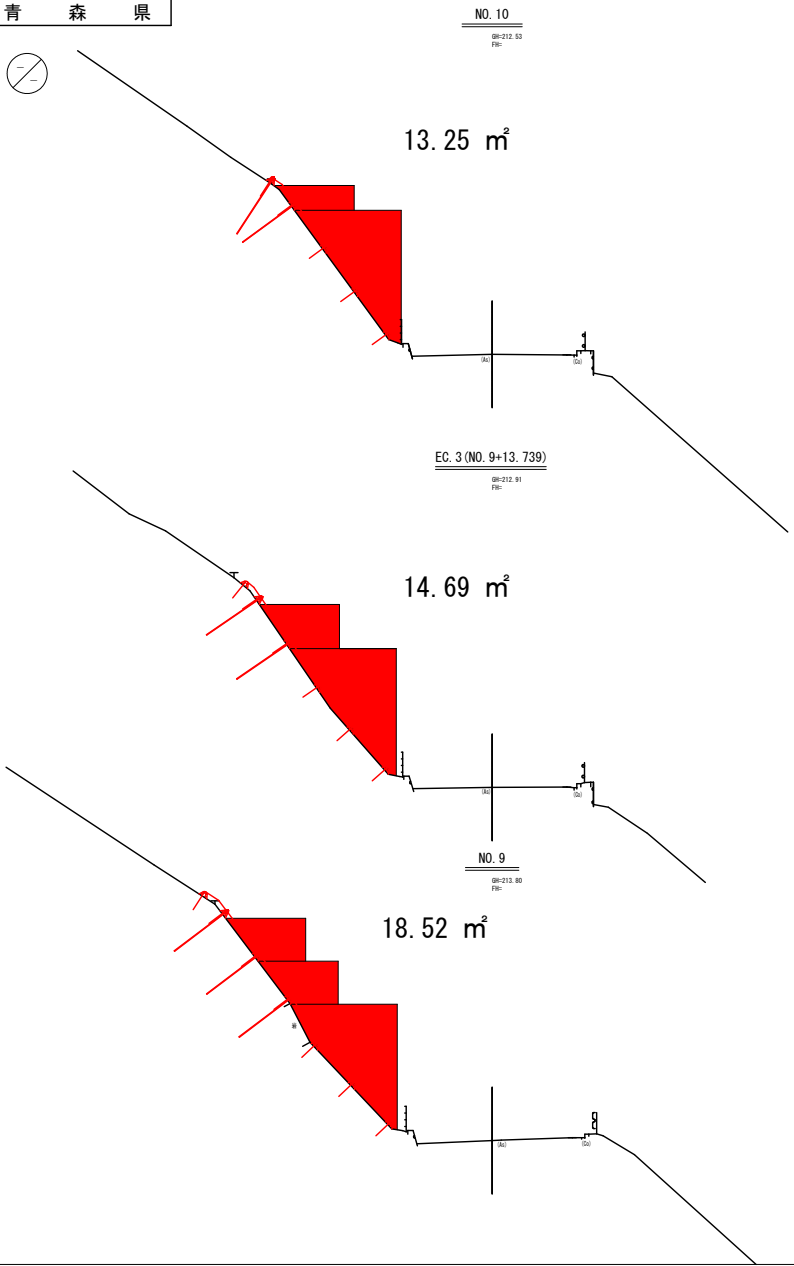
SD345メッキボルト (D19N) 部品 (1:2)



令和 8 年度 道路災害防除工事		
工事番号	緑葉652号	
路線 河川 名	国道338号線	
施工箇所	下北郡佐井村緑葉石園有林地内	
足場工横断面図	縮尺	S=1:150
図面番号	15	案中 14
下北県土整備事務所		
青 森 県		

足場工横断面図(1)

S=1:150



令和 8 年度 道路災害防除工事		
工事番号	緑葉 652 号	
路線 河川 名	国道 3 3 8 号線	
施工箇所	下北郡佐井村緑葉石園有林地内	
足場工横断面図	縮尺	S=1:150
図面番号	15	葉中 15
下北県土整備事務所		
青 森 県		

足場工横断面図 (2)

S=1:150

