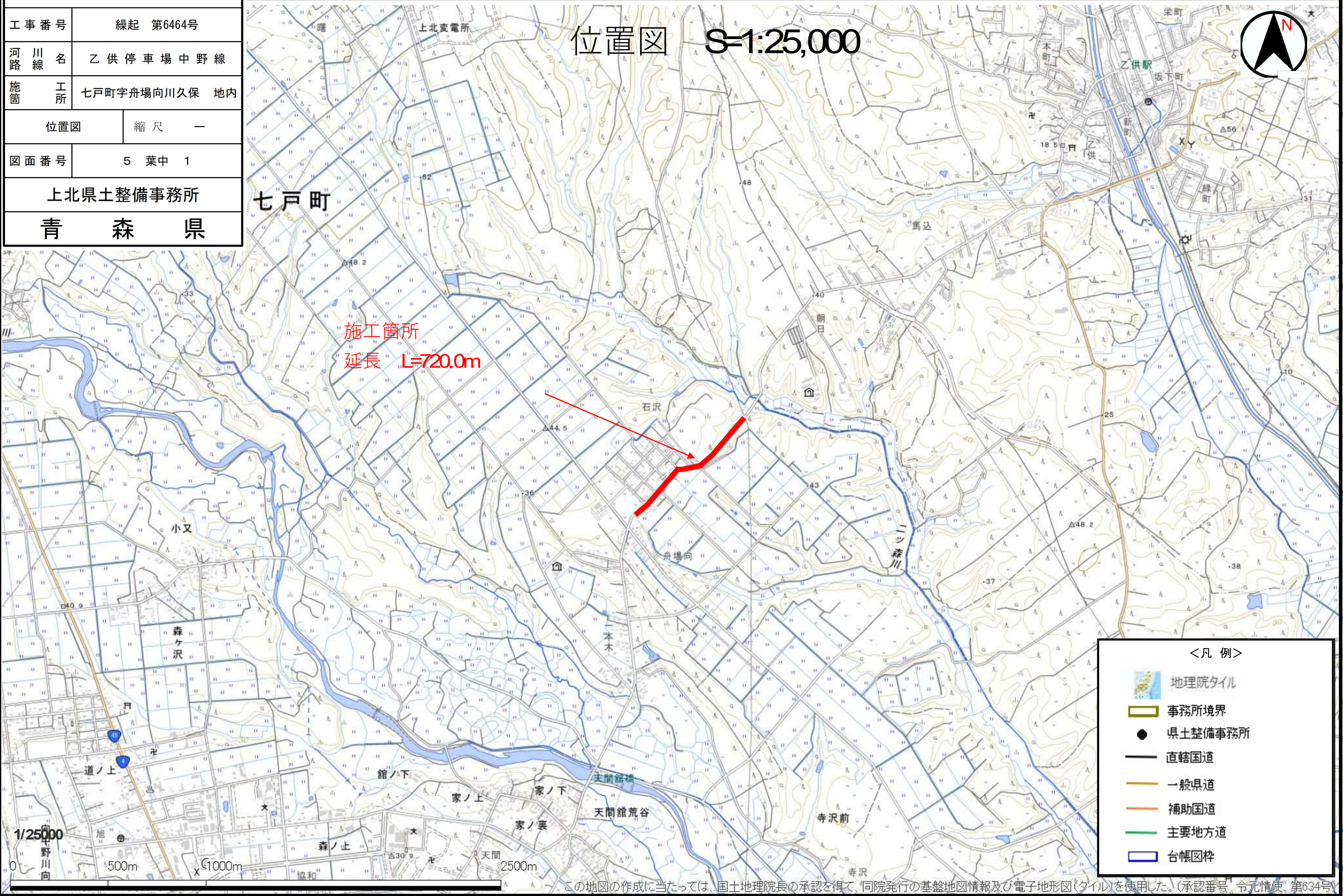


令和 8 年度 舗装道維持修繕 工事	
工事番号	繰起 第6464号
河川名 路線	乙 供 停 車 場 中 野 線
施 工 所	七戸町字舟場向川久保 地内
位置図	縮 尺 ー
図面番号	5 葉中 1
上北県土整備事務所	
青 森 県	

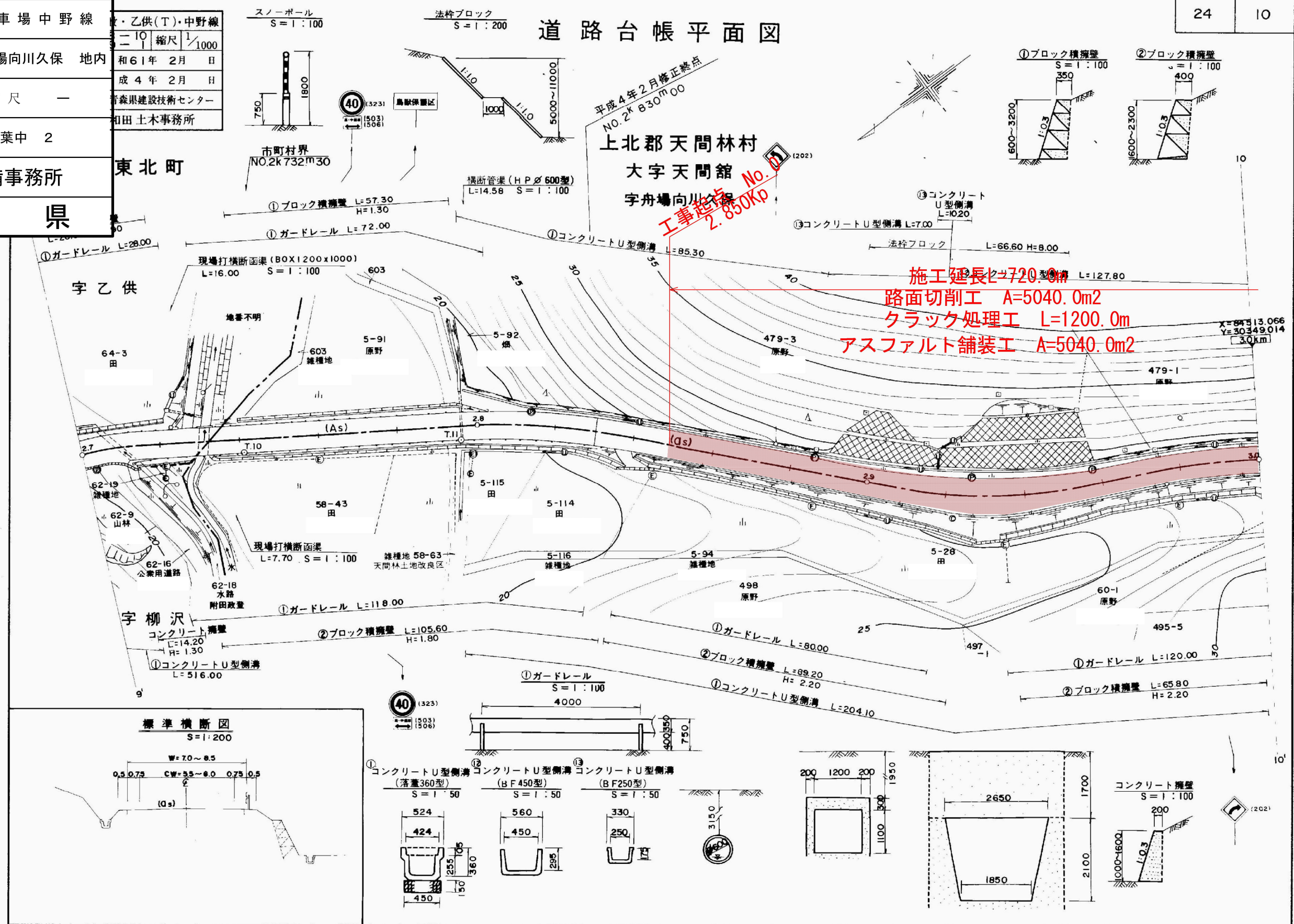


平面图

工事番号	繰起 第6464号		
河川名	乙 供 停 車 場 中 野 線		
施設箇所	七戸町字舟場向川久保 地内		
平面図		縮 尺 一	
図面番号	5 葉 中 2		
上北県土整備事務所			
青 森 県			

24	10
----	----

道路台帳平面図



測量者

新産測量株式会社

工事番号 繰起 第6464号

河川名 乙供停車場中野線

箇所 七戸町字舟場向川久保 地内

平面図 縮尺 1/1000

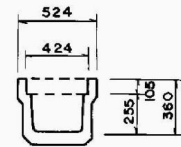
図面番号 5 葉中 3

上北県土整備事務所

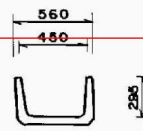
青 森 県

乙供(T)中野線
9-2 縮尺 1/1000
和61年 2月 日
成8年 2月 H
青森県建設技術センター
和田土木事務所

①コンクリートU型側溝
(落蓋360型) S=1:50



②コンクリートU型側溝
(BF450型) S=1:50



施工延長L=720.0m

路面切削工 A=5040.0m²
クラック処理工 L=1200.0m
アスファルト舗装工 A=5040.0m²

道路台帳平面図

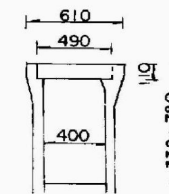
上北郡天間林村

大字天間館

字舟場向川久保

平成8年2月修正起点
NO.3K186m00

④勾配可変側溝
S=1:50

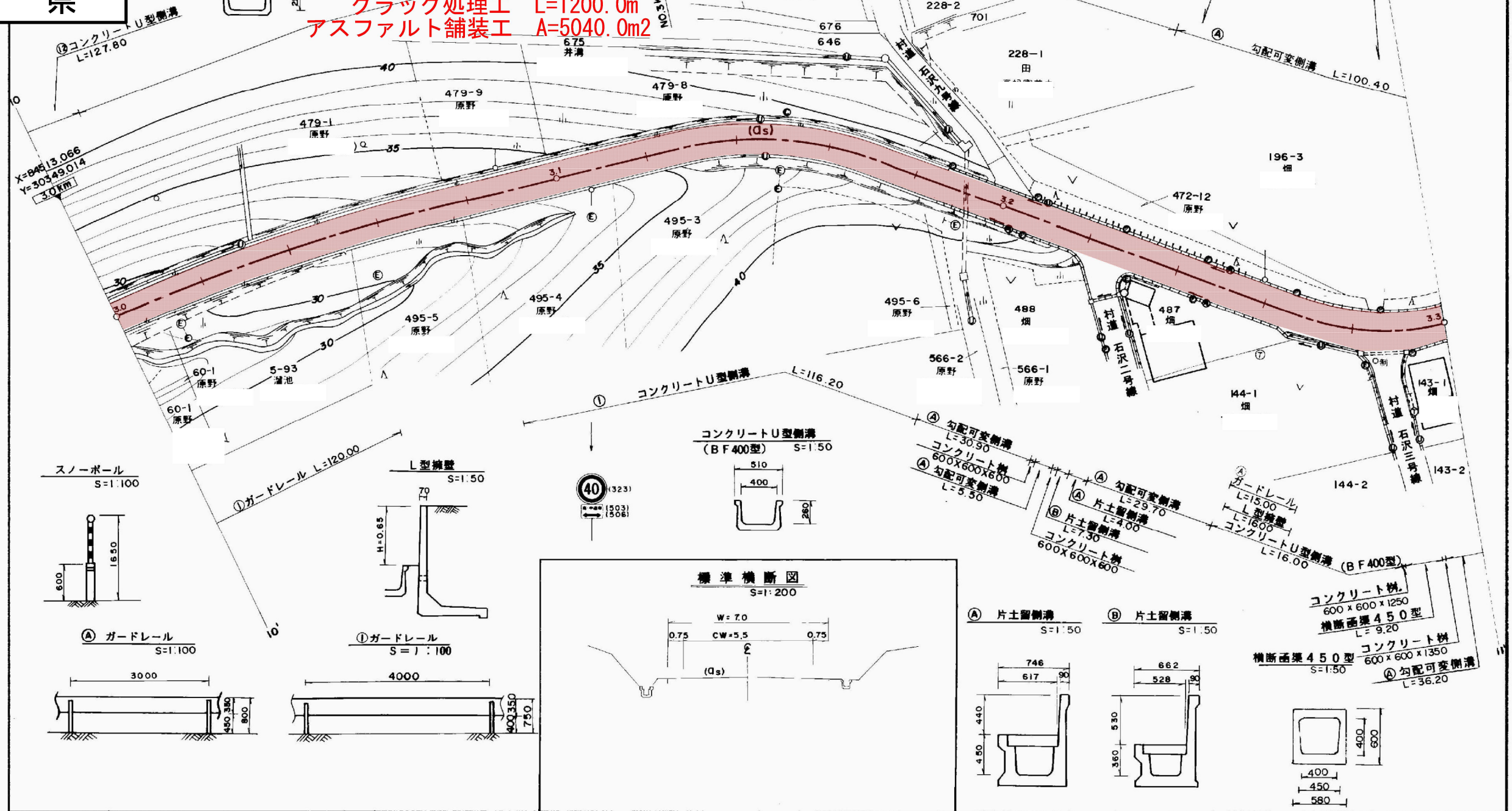


平成6年3月修正起点
NO.3K227m70

24

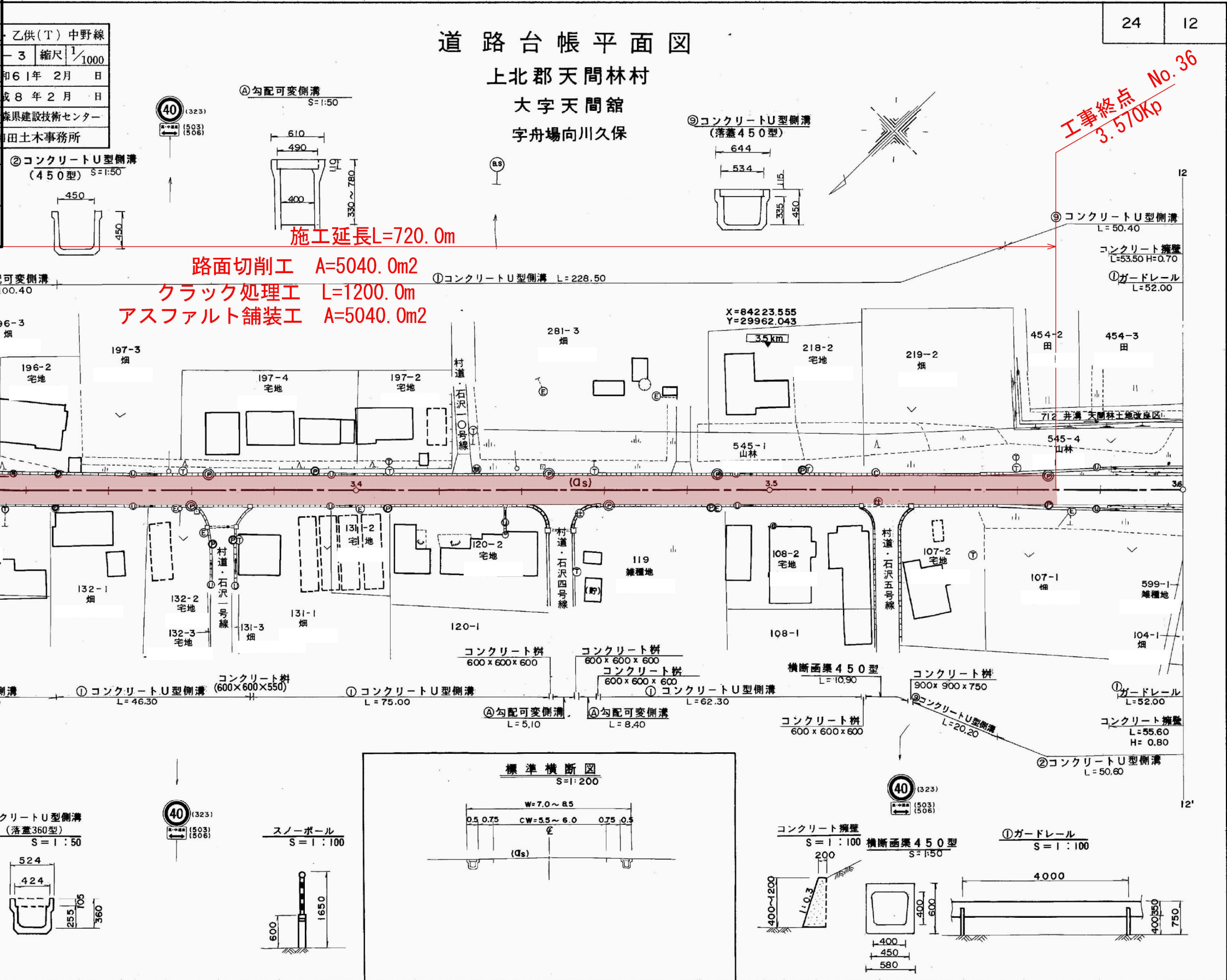
11

平成8年2月修正終点
NO.3K290m80
修正前終点
NO.3K290m80



測量者 (有) 工藤測量工務所

令和 8 年度 舗装道維持修繕 工事	
工事番号	繰起 第6464号
河川名	乙供停車場中野線
箇所	七戸町字舟場向川久保 地内
平面図	縮尺 1/1000
図面番号	5 葉中 4
上北県土整備事務所	
青 森 県	



令和 8 年度 舗装道維持修繕 工事	
工 事 番 号	繰 起 第6464号
河 川 線 名	乙 供 停 車 場 中 野 線
施 工 所	七戸町字舟場向川久保 地内
標準断面図	縮 尺 一
図 面 番 号	5 葉 中 5
上北県土整備事務所	
青 森 県	

標準横断図

