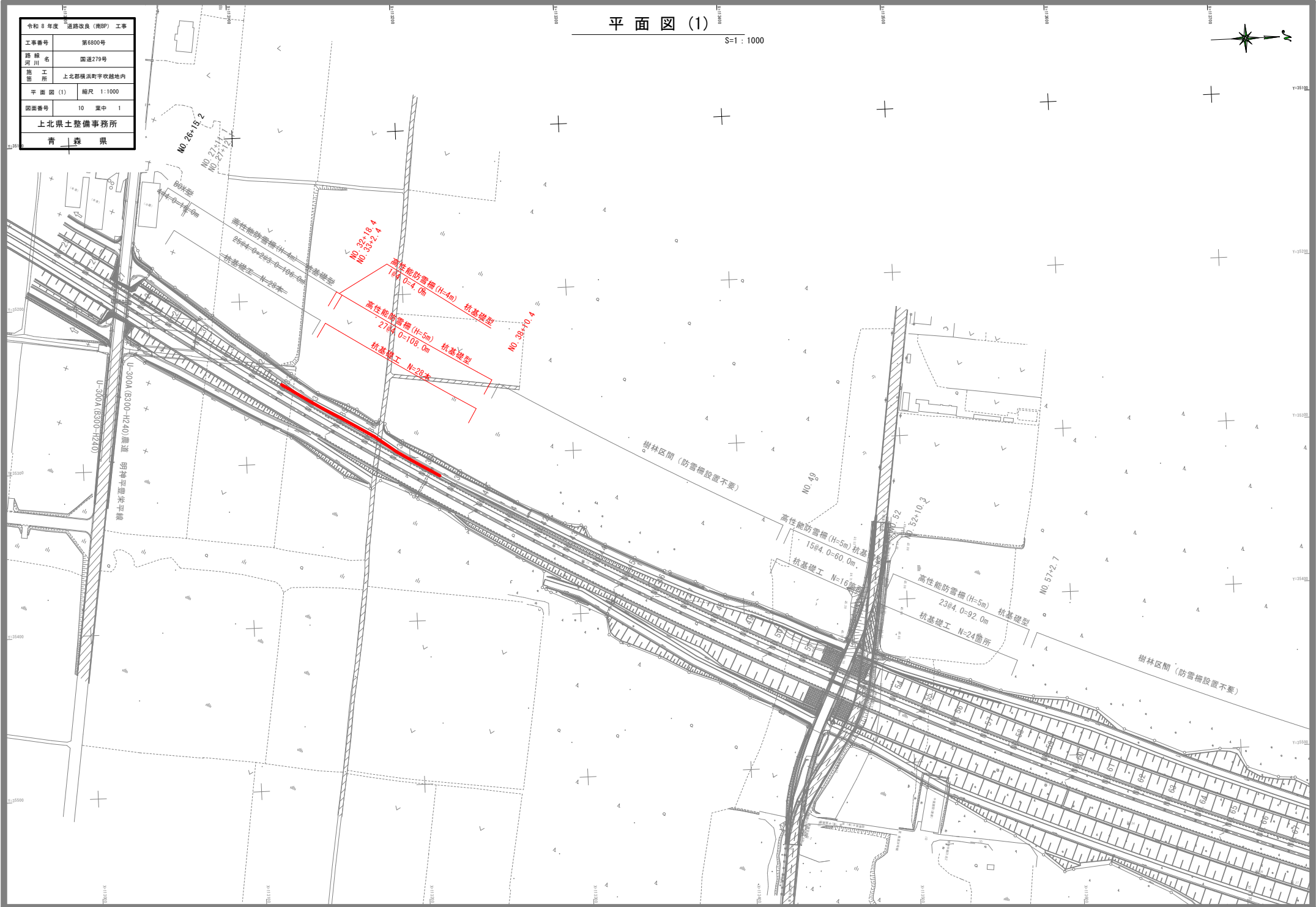


令和 8 年度 道路改良 (南部) 工事	
工事番号	第6800号
路線名	国道279号
施工所	上北郡横浜町字牧越地内
平面図 (1)	縮尺 1:1000
図面番号	10 葉中 1
上北県土整備事務所	
青 森 県	

平面図 (1)

S=1 : 1000



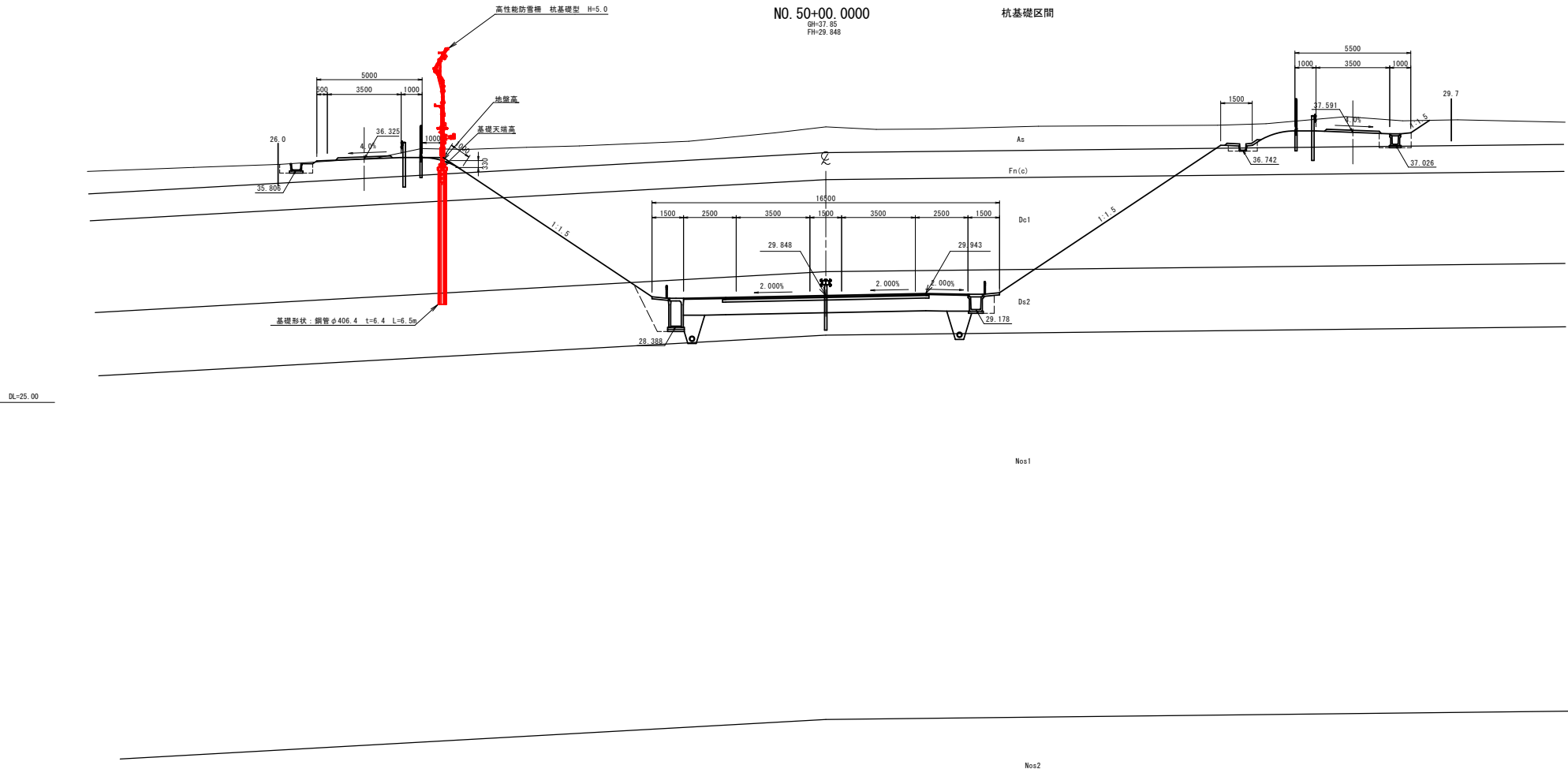
令和 8 年度 道路改良 (南BP) 工事	
工事番号	第6800号
路線名	国道279号
施工所	上北郡横浜町字牧越地内
標準横断面 (type1)	幅尺 1:100
図面番号	10 葉中 3
上北県土整備事務所	
青 森 県	

標準横断面図 (type1)

切土部 鋼管φ406.4 t=6.4 L=6.5m S=1:100
施工方法:クレーン+バイブロハンマー施工

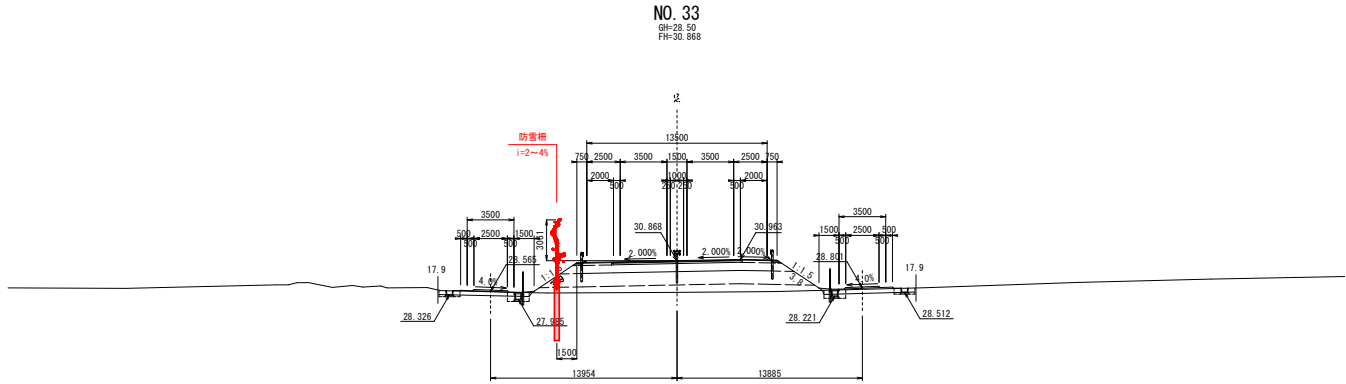
防雪柵設計条件

防雪柵型式		吹止柵タイプ					
設計風速		V=40m/s (暴風時) V=30m/s (逆風時)					
柵 高		H=5.0m					
スパン長		L=4.0m					
杭基礎		鋼管φ406.4 t=6.4 L=6.5m (材料:STK400)					
防雪板		材質 : HK400 下部 (2/3) : 無孔板 上部 (1/3) : 有孔板 (空疎率30%、φ ₂ =0.8)					
最大積雪深		175cm					
吹きだまり量		45m ³ /s					
土質条件	土質記号	設計H値	単位体積重量 γ (kN/m ³)	粘着力 C (kN/m ²)	内部摩擦角 φ (°)	推定変形係数αE (kN/m ²)	
	As	2.0	18.0	1.0	31.0	常時	地震時
	Fn(c)	2.0	18.0	12.0	0.0	5200	10400
	Dc1	4.0	15.0	55.2	0.0	10400	20800
	Ds2	6.0	17.0	0.0	29.0	15600	31200
	Nos1	14.0	17.0	0.0	32.0	36000	72000
準拠資料		1. 防雪柵設計の手引き (青森県 県土整備部-H26.6) 2. 道路吹雪対策マニュアル (独立行政法人土木研究所 基礎土木研究所-H23年改訂版) 3. 道路橋示方書 (H24.3)					

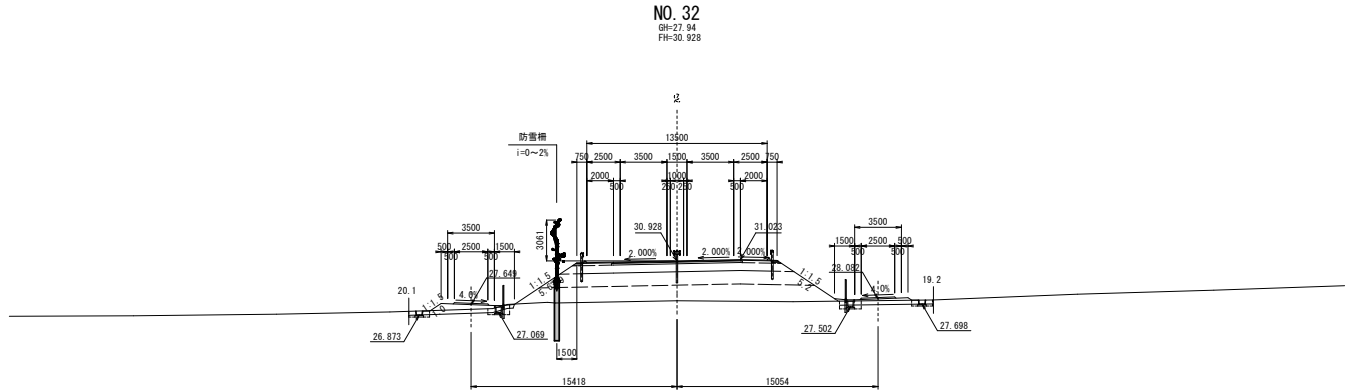


令和 8 年度 道路改良 (南部) 工事	
工事番号	第6800号
路線 河川 名	国道279号
施 行 地 所	上北郡横浜町字牧越地内
横 断 図 (1)	縮尺 S=1 : 200
図面番号	10 葉中 4
上北県土整備事務所	
青 森 県	

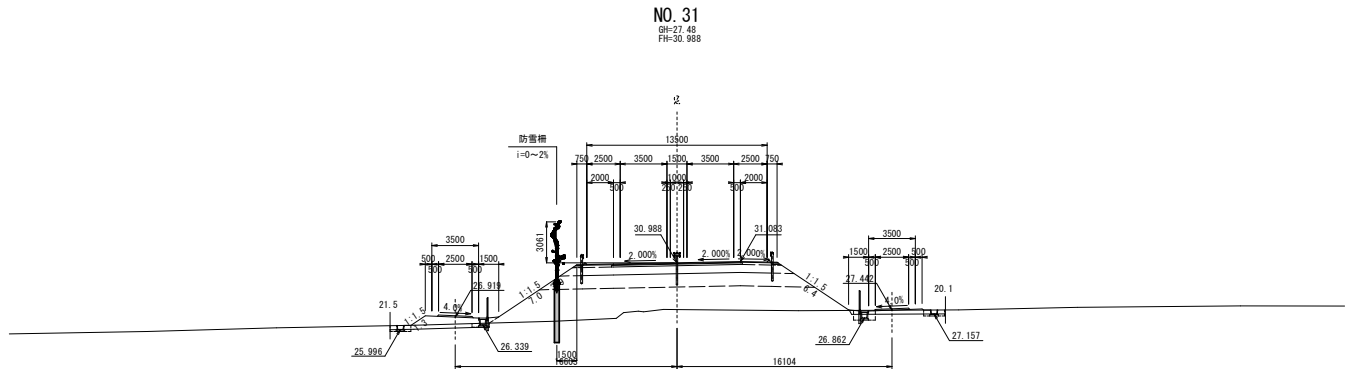
DL=25.00



DL=25.00



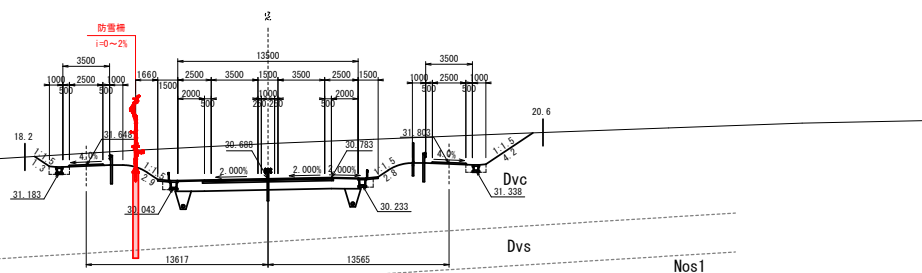
DL=25.00



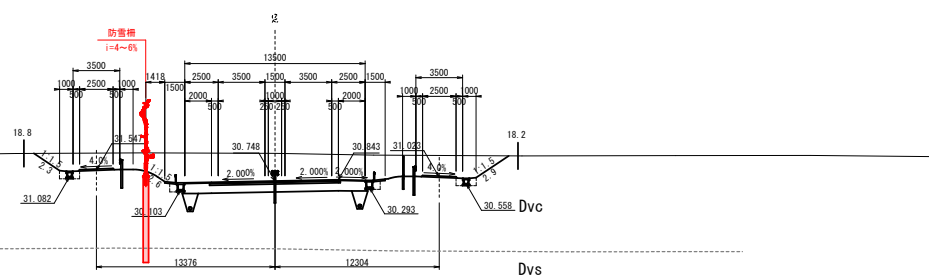
令和 8 年度 道路改良 (南DP) 工事	
工事番号	第6800号
路線 河川 名	国道279号
施 行 箇 所	上北郡横町字吹越地内
横 断 図 (2)	縮尺 S=1 : 200
図面番号	10 葉中 5
上北県土整備事務所	
青 森 県	



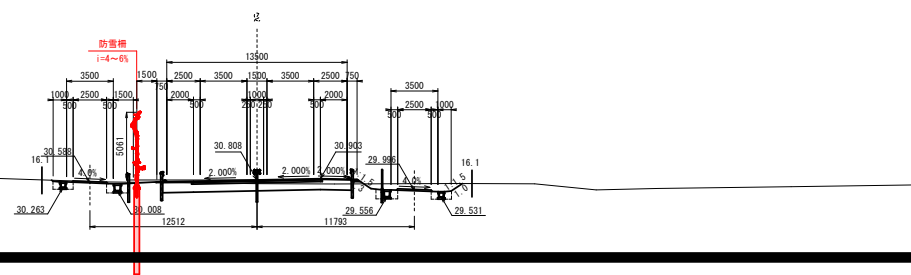
CA= 85.4
BA= -



CA= 70.4
BA= -



CA= 12.1
BA= 0.1

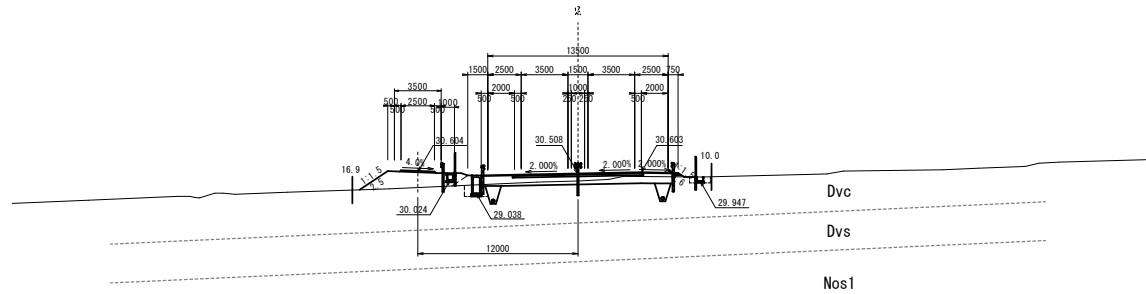


令和 8 年度 道路改良 (南部) 工事	
工事番号	第6800号
路線 河川 名	国道279号
施 行 場 所	上北郡横浜町字牧越地内
横 断 図 (3)	縮尺 S=1 : 200
図面番号	10 葉中 6
上北県土整備事務所	
青 森 県	

NO. 39+00.0000

BH=29.95
FH=30.508

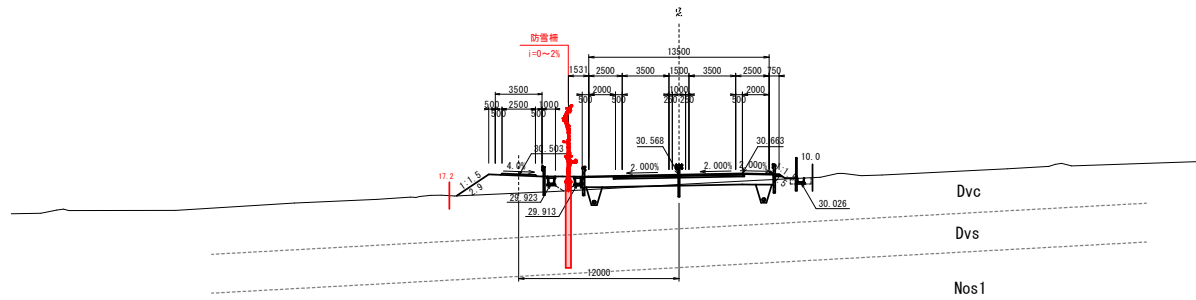
CA= 1.0
BA= 4.2



NO. 38+00.0000

BH=29.84
FH=30.568

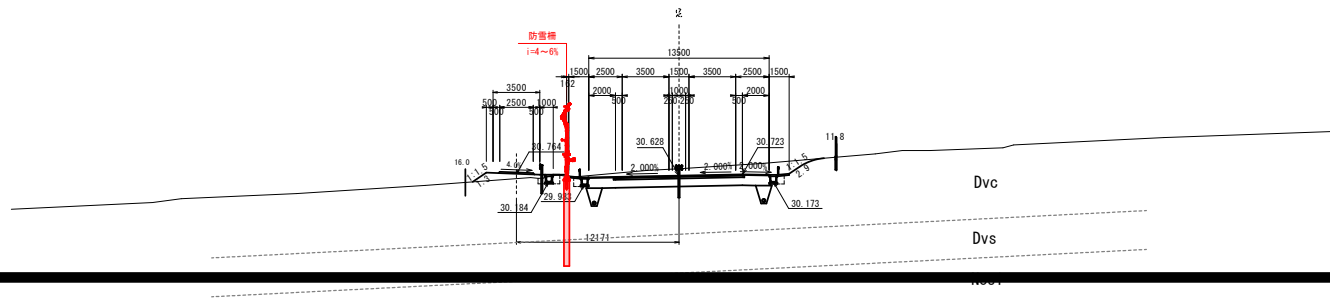
CA= 1.7
BA= 6.7



NO. 37+00.0000

BH=31.14
FH=30.628

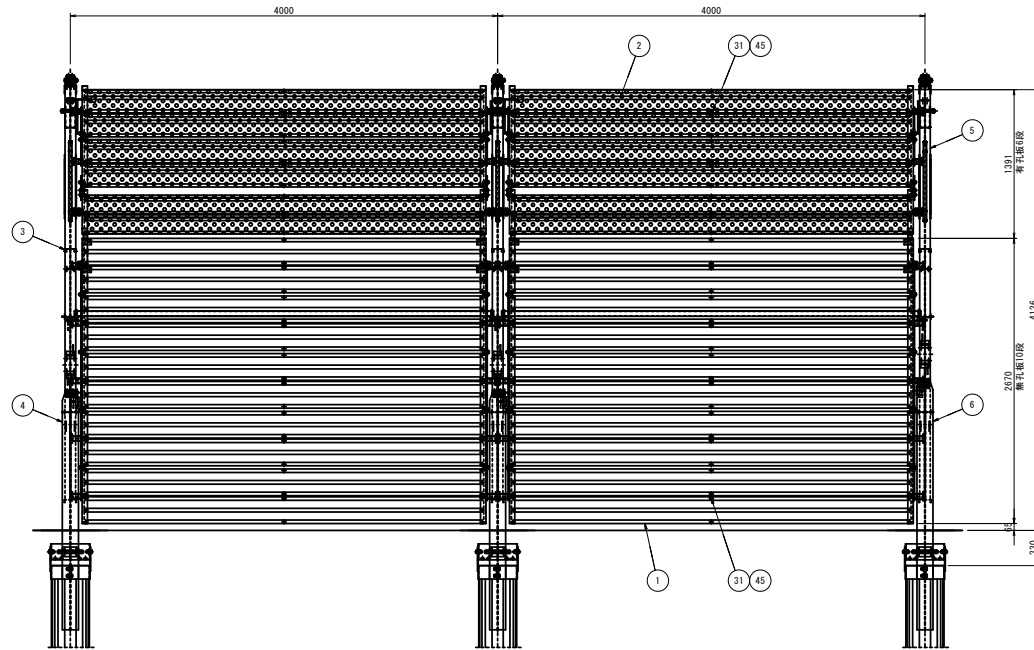
CA= 20.7
BA= 2.1



令和 8 年度 道路改良 (南段) 工事	
工事番号	第6800号
路線名	国道279号
施工所	上北郡横浜町字吹越地内
高性能防雪柵H=4m 杭基礎型 (1)	縮尺 1:25
図面番号	10 案中 7
上北県土整備事務所	
青 森 県	

高性能防雪柵H=4m 杭基礎型 (1)

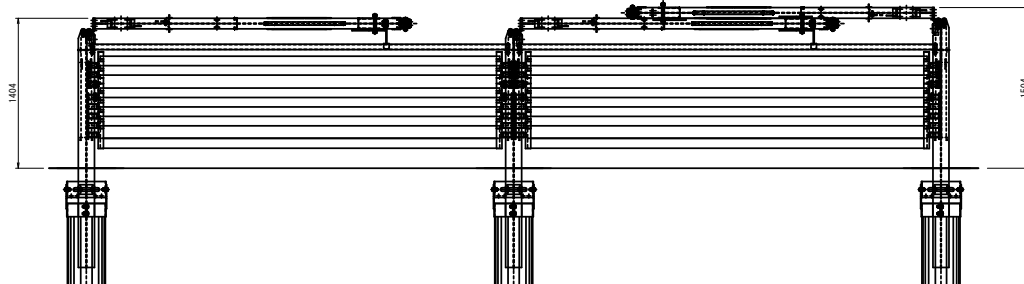
(参 考 図)



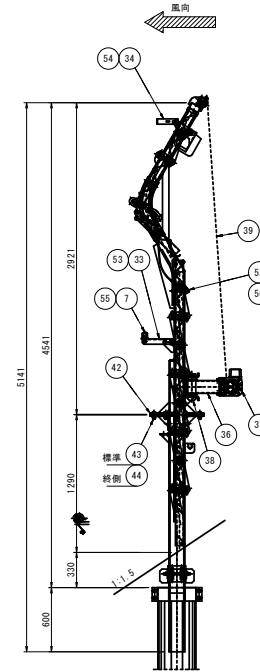
正面図



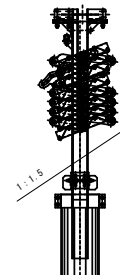
収納時平面図



収納時正面図



側面図

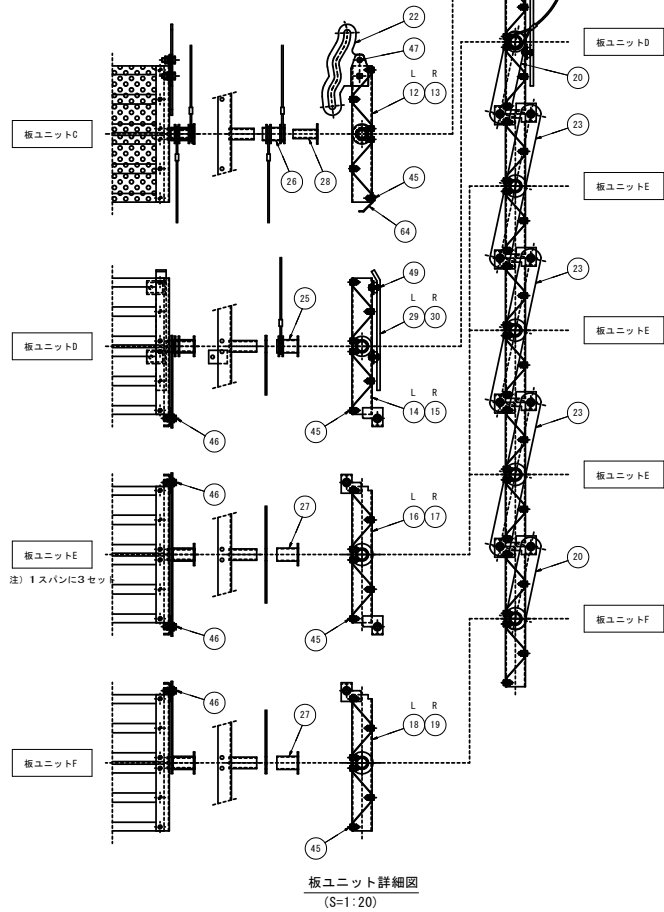
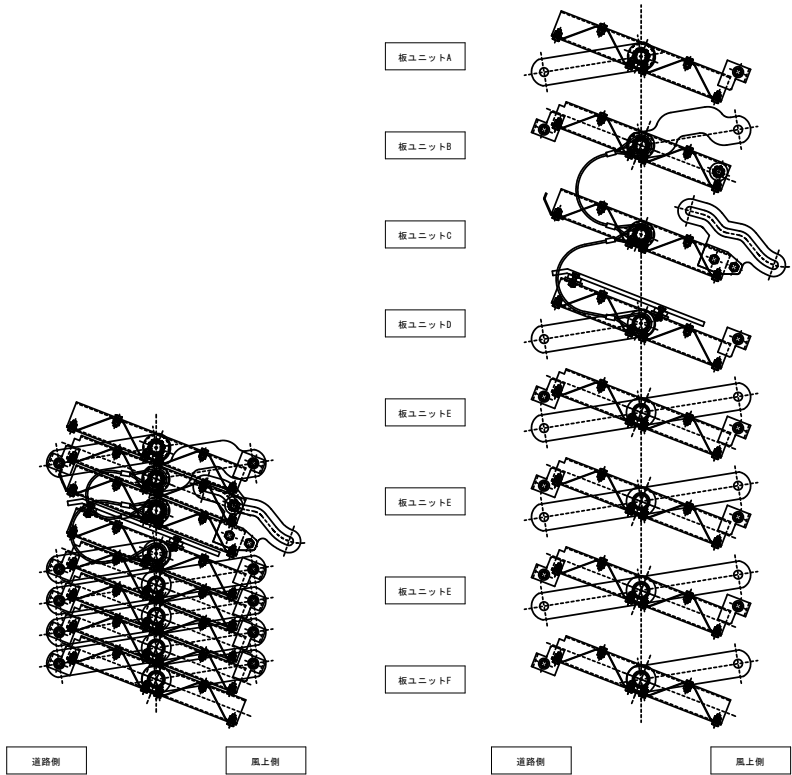
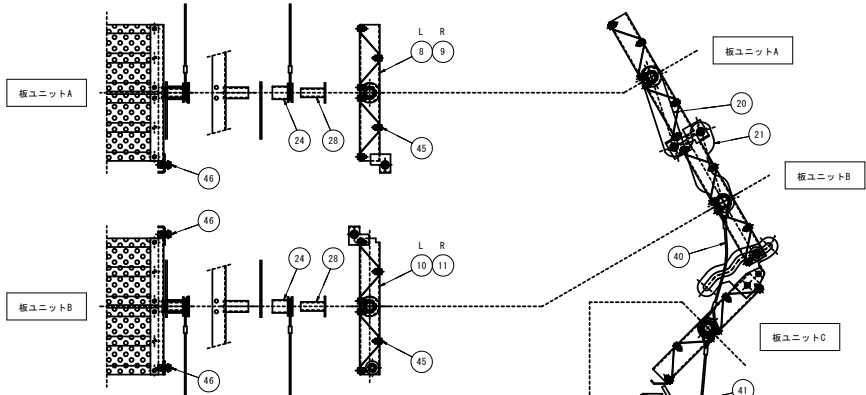
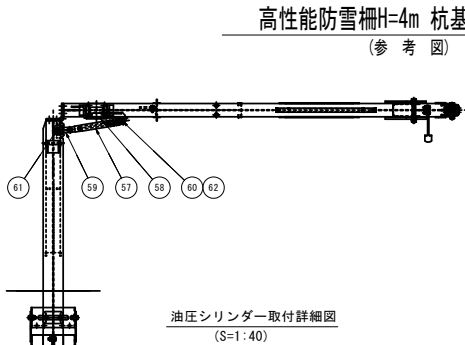
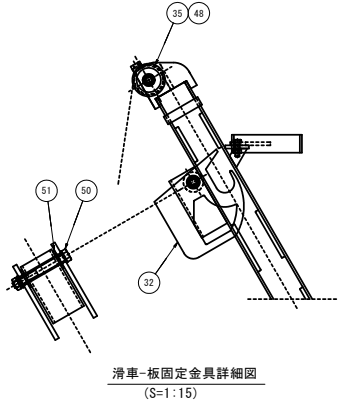


収納時側面図

材料表 自動収縮型真鍮板防雪柵 H=4.0m, B=4.0m									
品 番	名 称	寸 法	単 量	数 量	重 量	材質	表面処理	備 考	
1	防雪柵 (A)	鋼丸板 1.6x250x2740	14.10	10	141.00	HR400	DA190	86d	
2	防雪柵 (B)	鋼丸板 1.6x250x2740	9.87	6	98.22	HR400	DA190	86d	
3	上部主柱 (標準)	H=100x100x6	72.22	1	72.22	S45C			
4	下部主柱 (標準)	H=100x100x10	81.66	1	81.66	S45C			
5	上部主柱 (標準)	H=100x100x6	69.76	-	(86.76)	S45C			(1) 86a
6	下部主柱 (標準)	H=100x100x10	85.39	-	(85.39)	S45C			(1) 86a
7	ゲージ鋼材	□100x40x3.2	17.92	1	17.92	STKR400			
8	横取付金具 (A-1)	PL-3.2	2.54	1	2.54	S45C			
9	横取付金具 (A-2)	PL-3.2	2.54	1	2.54	S45C			
10	横取付金具 (A-3)	PL-3.2	2.54	1	2.54	S45C			
11	横取付金具 (A-4)	PL-3.2	2.54	1	2.54	S45C			
12	横取付金具 (A-5)	PL-3.2	2.54	1	2.54	S45C			
13	横取付金具 (A-6)	PL-3.2	2.54	1	2.54	S45C			
14	横取付金具 (A-7)	PL-3.2	2.54	1	2.54	S45C			
15	横取付金具 (A-8)	PL-3.2	2.54	1	2.54	S45C			
16	横取付金具 (A-9)	PL-3.2	2.54	1	2.54	S45C			
17	横取付金具 (A-10)	PL-3.2	2.54	1	2.54	S45C			
18	横取付金具 (A-11)	PL-3.2	2.54	1	2.54	S45C			
19	横取付金具 (A-12)	PL-3.2	2.54	1	2.54	S45C			
20	リッパ材 (A)	PL-6	1.10	6	6.60	S45C			
21	リッパ材 (B)	PL-6	1.10	2	2.20	S45C			
22	リッパ材 (C)	PL-6	1.14	2	2.28	S45C			
23	リッパ材 (D)	PL-6	2.04	6	12.24	S45C			
24	縦取付金具 (A)	φ48.4x2.3	0.34	4	1.36	STKR400			
25	縦取付金具 (A)	φ48.4x2.3	0.49	2	0.98	STKR400			
26	縦取付金具 (A)	φ48.4x2.3	0.50	2	1.00	STKR400			
27	縦取付金具 (A)	φ48.4x2.3	0.34	8	2.72	STKR400			
28	縦取付金具 (A)	φ34x2.2	0.35	6	2.10	SPC			
29	縦取付金具 (A)	FR-12x38	2.02	1	2.02	S45C			
30	縦取付金具 (A)	FR-12x38	2.02	1	2.02	S45C			
31	止り止め金具	FR-3x5	0.04	8	0.32	S45C			
32	縦取付金具	PL-12	2.84	2	5.68	S45C			
33	ゲージ取付金具	L=50x40x6	1.68	1	1.68	S45C			(1) 86a
34	収縮スケー	φ10x10	2.40	1	2.40	S45C			
35	スケー	φ10x10	0.40	2	0.80				
36	スケー	φ10x10	12.00	-	(24.00)				(2) 86a
37	スケー	□120x40x4 (縦板プレート付)	9.87	-	(19.74)	STKR400			(2) 86a
38	スケー	PL-12	1.95	-	(3.90)	S45C			(2) 86a
39	ワイヤーロープ	φ5 P=7000	0.74	2	1.48	SS1304			
40	ワイヤーロープ	φ5 P=470	0.09	2	0.18	SS1304			
41	ワイヤーロープ	φ5 P=580	0.10	2	0.20	SS1304			
42	スケー	φ10x10	0.35	2	0.70	S45C			(2) 86a
43	スケー	φ10x10	0.17	6	1.02	S45C			
44	スケー	φ10x10	0.20	-	(1.20)	S45C			(6) 86a
45	スケー	φ10x10	0.05	112	5.60	S45C			
46	スケー	φ10x10	0.09	22	1.98	S45C			
47	スケー	φ10x10	0.15	4	0.60	S45C			
48	スケー	φ10x10	0.42	1	0.42	S45C			(1) 86a
49	スケー	φ10x10	0.05	4	0.20	S45C			
50	スケー	φ10x10	0.05	1	0.05	S45C			(1) 86a
51	スケー	φ10x10	0.06	2	0.12	S45C			
52	スケー	φ10x10	0.27	2	0.54	S45C			
53	スケー	φ10x10	0.08	2	0.16	S45C			(2) 86a
54	スケー	φ10x10	0.08	2	0.16	S45C			
55	スケー	φ10x10	0.06	2	0.12	S45C			
56	スケー	φ10x10	0.02	2	0.04	S45C			
57	スケー	φ10x10	0.02	2	0.04	S45C			(1) 86a
58	スケー	φ10x10	0.02	2	0.04	S45C			(1) 86a
59	スケー	φ10x10	0.02	2	0.04	S45C			(1) 86a
60	スケー	φ10x10	0.02	2	0.04	S45C			(2) 86a
61	スケー	φ10x10	0.02	2	0.04	S45C			(2) 86a
62	スケー	φ10x10	0.02	2	0.04	S45C			(2) 86a
63	スケー	φ10x10	0.02	2	0.04	S45C			(2) 86a
64	スケー	φ10x10	0.02	2	0.04	S45C			(2) 86a

合計 1スパンあたり重量 475.98kg (1スパンあたり重量 119.00kg)
注) 1) 特定の製品名は、必ずしもその製品名に限定されず、類似品や同等品でも構いません。
2) 防雪柵は、実際の仕様と異なる場合があります。
3) 防雪柵は、実際の仕様と異なる場合があります。
4) 防雪柵は、実際の仕様と異なる場合があります。
5) 防雪柵は、実際の仕様と異なる場合があります。
6) 防雪柵は、実際の仕様と異なる場合があります。
7) 防雪柵は、実際の仕様と異なる場合があります。
8) 防雪柵は、実際の仕様と異なる場合があります。
9) 防雪柵は、実際の仕様と異なる場合があります。
10) 防雪柵は、実際の仕様と異なる場合があります。
11) 防雪柵は、実際の仕様と異なる場合があります。
12) 防雪柵は、実際の仕様と異なる場合があります。
13) 防雪柵は、実際の仕様と異なる場合があります。
14) 防雪柵は、実際の仕様と異なる場合があります。
15) 防雪柵は、実際の仕様と異なる場合があります。
16) 防雪柵は、実際の仕様と異なる場合があります。
17) 防雪柵は、実際の仕様と異なる場合があります。
18) 防雪柵は、実際の仕様と異なる場合があります。
19) 防雪柵は、実際の仕様と異なる場合があります。
20) 防雪柵は、実際の仕様と異なる場合があります。
21) 防雪柵は、実際の仕様と異なる場合があります。
22) 防雪柵は、実際の仕様と異なる場合があります。
23) 防雪柵は、実際の仕様と異なる場合があります。
24) 防雪柵は、実際の仕様と異なる場合があります。
25) 防雪柵は、実際の仕様と異なる場合があります。
26) 防雪柵は、実際の仕様と異なる場合があります。
27) 防雪柵は、実際の仕様と異なる場合があります。
28) 防雪柵は、実際の仕様と異なる場合があります。
29) 防雪柵は、実際の仕様と異なる場合があります。
30) 防雪柵は、実際の仕様と異なる場合があります。
31) 防雪柵は、実際の仕様と異なる場合があります。
32) 防雪柵は、実際の仕様と異なる場合があります。
33) 防雪柵は、実際の仕様と異なる場合があります。
34) 防雪柵は、実際の仕様と異なる場合があります。
35) 防雪柵は、実際の仕様と異なる場合があります。
36) 防雪柵は、実際の仕様と異なる場合があります。
37) 防雪柵は、実際の仕様と異なる場合があります。
38) 防雪柵は、実際の仕様と異なる場合があります。
39) 防雪柵は、実際の仕様と異なる場合があります。
40) 防雪柵は、実際の仕様と異なる場合があります。
41) 防雪柵は、実際の仕様と異なる場合があります。
42) 防雪柵は、実際の仕様と異なる場合があります。
43) 防雪柵は、実際の仕様と異なる場合があります。
44) 防雪柵は、実際の仕様と異なる場合があります。
45) 防雪柵は、実際の仕様と異なる場合があります。
46) 防雪柵は、実際の仕様と異なる場合があります。
47) 防雪柵は、実際の仕様と異なる場合があります。
48) 防雪柵は、実際の仕様と異なる場合があります。
49) 防雪柵は、実際の仕様と異なる場合があります。
50) 防雪柵は、実際の仕様と異なる場合があります。
51) 防雪柵は、実際の仕様と異なる場合があります。
52) 防雪柵は、実際の仕様と異なる場合があります。
53) 防雪柵は、実際の仕様と異なる場合があります。
54) 防雪柵は、実際の仕様と異なる場合があります。
55) 防雪柵は、実際の仕様と異なる場合があります。
56) 防雪柵は、実際の仕様と異なる場合があります。
57) 防雪柵は、実際の仕様と異なる場合があります。
58) 防雪柵は、実際の仕様と異なる場合があります。
59) 防雪柵は、実際の仕様と異なる場合があります。
60) 防雪柵は、実際の仕様と異なる場合があります。
61) 防雪柵は、実際の仕様と異なる場合があります。
62) 防雪柵は、実際の仕様と異なる場合があります。
63) 防雪柵は、実際の仕様と異なる場合があります。
64) 防雪柵は、実際の仕様と異なる場合があります。
65) 防雪柵は、実際の仕様と異なる場合があります。
66) 防雪柵は、実際の仕様と異なる場合があります。
67) 防雪柵は、実際の仕様と異なる場合があります。
68) 防雪柵は、実際の仕様と異なる場合があります。
69) 防雪柵は、実際の仕様と異なる場合があります。
70) 防雪柵は、実際の仕様と異なる場合があります。
71) 防雪柵は、実際の仕様と異なる場合があります。
72) 防雪柵は、実際の仕様と異なる場合があります。
73) 防雪柵は、実際の仕様と異なる場合があります。
74) 防雪柵は、実際の仕様と異なる場合があります。
75) 防雪柵は、実際の仕様と異なる場合があります。
76) 防雪柵は、実際の仕様と異なる場合があります。
77) 防雪柵は、実際の仕様と異なる場合があります。
78) 防雪柵は、実際の仕様と異なる場合があります。
79) 防雪柵は、実際の仕様と異なる場合があります。
80) 防雪柵は、実際の仕様と異なる場合があります。
81) 防雪柵は、実際の仕様と異なる場合があります。
82) 防雪柵は、実際の仕様と異なる場合があります。
83) 防雪柵は、実際の仕様と異なる場合があります。
84) 防雪柵は、実際の仕様と異なる場合があります。
85) 防雪柵は、実際の仕様と異なる場合があります。
86) 防雪柵は、実際の仕様と異なる場合があります。
87) 防雪柵は、実際の仕様と異なる場合があります。
88) 防雪柵は、実際の仕様と異なる場合があります。
89) 防雪柵は、実際の仕様と異なる場合があります。
90) 防雪柵は、実際の仕様と異なる場合があります。
91) 防雪柵は、実際の仕様と異なる場合があります。
92) 防雪柵は、実際の仕様と異なる場合があります。
93) 防雪柵は、実際の仕様と異なる場合があります。
94) 防雪柵は、実際の仕様と異なる場合があります。
95) 防雪柵は、実際の仕様と異なる場合があります。
96) 防雪柵は、実際の仕様と異なる場合があります。
97) 防雪柵は、実際の仕様と異なる場合があります。
98) 防雪柵は、実際の仕様と異なる場合があります。
99) 防雪柵は、実際の仕様と異なる場合があります。
100) 防雪柵は、実際の仕様と異なる場合があります。

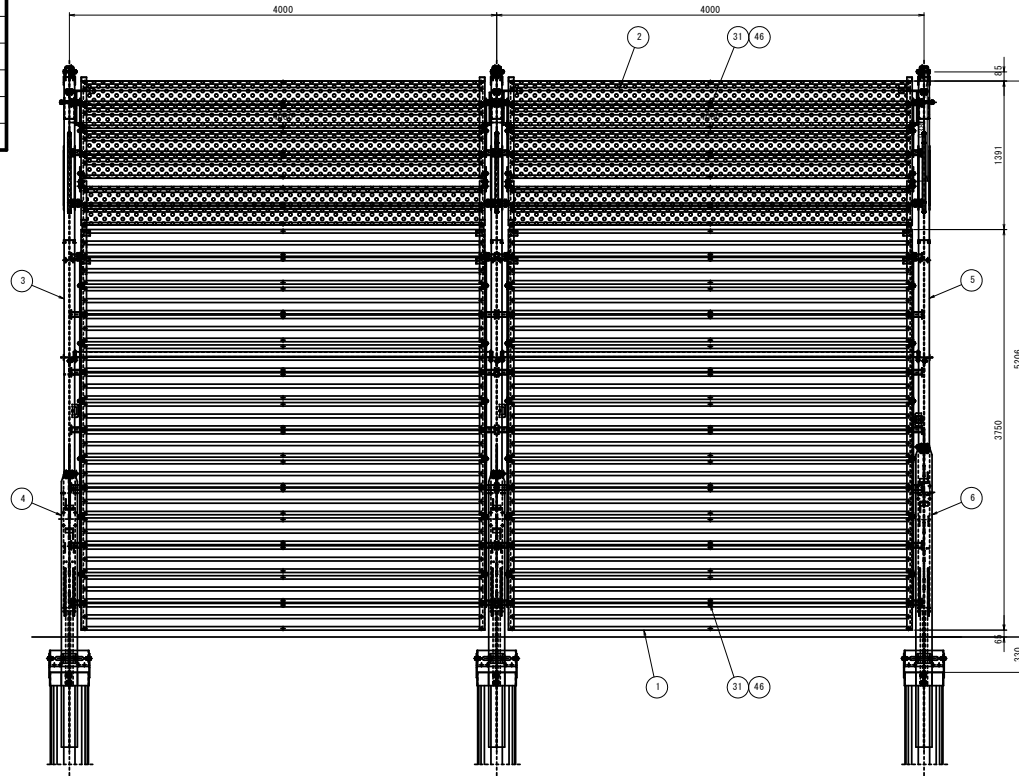
令和 8 年度 道路改良 (南段) 工事	
工事番号	第6800号
路線名	国道279号
施工所	上北郡横沢町字吹越地内
高性能防雪柵H=4m 杭基礎型 (2)	縮尺 1:10
図面番号	10 案中 8
上北県土整備事務所	
青 森 県	



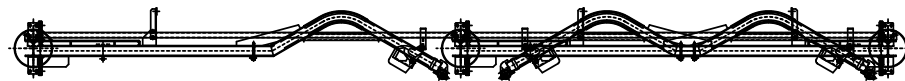
令和 8 年度 道路改良 (南伊) 工事	
工事番号	第6800号
路線名	国道279号
施工所	上北郡横浜町字吹越地内
高性能防雪柵H-5m 杭基礎型 (1)	縮尺 1:25
図面番号	10 葉中 9
上北県土整備事務所	
青 森 県	

高性能防雪柵H-5m 杭基礎型 (1)

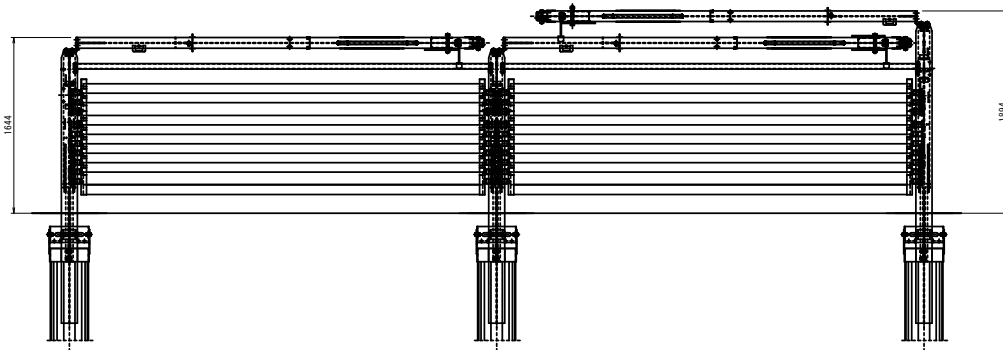
(参 考 図)



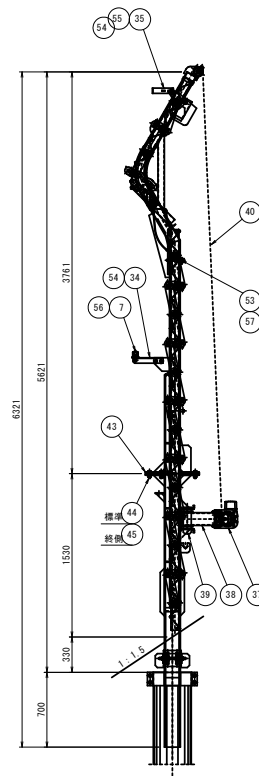
正面図



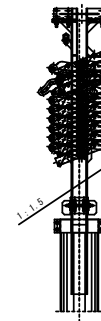
収納時平面図



収納時正面図



側面図



収納時側面図

品番	名 称	寸 法	単 重	数 量	重 量	材 質	商業規格	備 考
1	防雪柵 (A)	鋼板厚 1.6x250x7340	14.10	14	197.40	HR400	SA190	※a
2	防雪柵 (B)	鋼板厚 1.6x250x7340	9.97	4	39.88	HR400	SA190	※a
3	上縦主桁 (標準)	H=100x100x6x6	89.94	1	89.94	S5400	HD235	
4	下縦主桁 (標準)	H=100x100x7x10	131.27	1	131.27	S5400	HD235	
5	上縦主桁 (標準)	H=100x100x6x6	82.65	-	(82.65)	S5400	HD235	(1) ※a
6	下縦主桁 (標準)	H=100x100x7x10	140.15	-	(140.15)	S5400	HD235	(1) ※a
7	アーク鋼材	C200x50x3.2	17.92	1	17.92	S70400	HD240	
8	横割付金具 (A-L)	PL-3.2	2.54	1	2.54	S5400	HD240	
9	横割付金具 (A-R)	PL-3.2	2.54	1	2.54	S5400	HD240	
10	横割付金具 (B-L)	PL-3.2	2.60	1	2.60	S5400	HD240	
11	横割付金具 (B-R)	PL-3.2	2.60	1	2.60	S5400	HD240	
12	横割付金具 (C-L)	PL-3.2	2.62	1	2.62	S5400	HD240	
13	横割付金具 (C-R)	PL-3.2	2.62	1	2.62	S5400	HD240	
14	横割付金具 (D-L)	PL-3.2	2.85	1	2.85	S5400	HD240	
15	横割付金具 (D-R)	PL-3.2	2.85	1	2.85	S5400	HD240	
16	横割付金具 (E-L)	PL-3.2	2.76	5	13.80	S5400	HD240	
17	横割付金具 (E-R)	PL-3.2	2.76	5	13.80	S5400	HD240	
18	横割付金具 (F-L)	PL-3.2	2.57	1	2.57	S5400	HD240	
19	横割付金具 (F-R)	PL-3.2	2.57	1	2.57	S5400	HD240	
20	リンク材 (A)	PL-6	1.16	6	6.96	S5400	HD230	
21	リンク材 (B)	PL-6	1.20	2	2.40	S5400	HD230	
22	リンク材 (C)	PL-6	1.14	2	2.28	S5400	HD230	
23	リンク材 (D)	PL-6	2.54	10	25.40	S5400	HD230	
24	昇降ガイド (A1)	φ48.6x2.3	0.34	4	1.36	S70400	HD240	
25	昇降ガイド (A2)	φ48.6x2.3	0.49	2	0.98	S70400	HD240	
26	昇降ガイド (A3)	φ48.6x2.3	0.50	2	1.00	S70400	HD240	
27	昇降ガイド (B)	φ48.6x2.3	0.34	12	4.08	S70400	HD240	
28	昇降ローラー	φ34x3.2	0.35	6	2.10	SP	HD245	
29	降下ガイド (L)	F8-12x48	2.02	1	2.02	S5400	HD230	
30	降下ガイド (R)	F8-12x48	2.02	1	2.02	S5400	HD230	
31	巾止め金具	F8-2x25	0.04	10	0.40	S5400	HD240	
32	横固定金具	PL-12	2.84	2	5.68	S5400	HD230	
33	ガイドプレート	PL-3.2	0.07	2	0.14	S5400	HD245	
34	ゲージ取付金具	L=50x50x6	1.68	1	1.68	S5400	HD230	(1) ※a
35	収納ステー	PL-9	2.40	1	2.40	S5400	HD230	(1) ※a
36	溝渠	φ92x421	0.40	2	0.80	-	HD240	
40	ワイヤーロープ	φ5.0 P-6600	1.00	2	2.00	SD304	-	
41	横割付金具	φ5.0 P-470	0.09	2	0.18	SD304	-	
42	横割付金具	φ5.0 P-650	0.10	2	0.20	SD304	-	
43	ヒンジ部固定ボルト	M16x100 BL SR F8x2	0.35	2	0.70	S5400鋼板	HD235	(2) ※a
44	ヒンジ部固定ボルト	M16x40 BL SR	0.17	4	0.68	S5400鋼板	HD235	
45	ヒンジ部固定ボルト	M16x75 BL SR	0.20	-	(1.20)	S5400鋼板	HD235	(6) ※a
46	横固定ボルト	M16x25 BL SR 3/8" F8	0.06	139	8.34	S5400鋼板	HD235	
47	アーク鋼材固定ボルト	M12x45 BL SR F8 1/2" F8	0.09	28	2.52	S5400鋼板	HD235	
48	横固定ボルト	M16x40 BL SR	0.15	4	0.60	S5400鋼板	HD235	
49	横固定ボルト	M20x100 BL SR	0.42	1	0.42	S5400鋼板	HD235	(1) ※a
50	降下ガイドボルト	M10x30 BL SR	0.05	4	0.20	S5400鋼板	HD235	
51	横固定金具ボルト	R20x105 BL (3種) SR F8x2	0.59	1	0.59	S5400鋼板	HD235	(1) ※a
52	横固定金具ボルト	押付30F	0.06	2	0.12	S5400鋼板	HD235	
53	横固定金具ボルト	M16x100 (穴付)	0.27	2	0.54	S5400鋼板	HD235	
54	ゲージ取付金具ボルト	M12x40 BL SR	0.08	2	0.16	S5400鋼板	HD235	(2) ※a
55	収納ステーボルト	M12x40 BL SR	0.08	2	0.16	S5400鋼板	HD235	(2) ※a
56	アーク鋼材固定ボルト	φ10	0.06	2	0.12	S5400鋼板	Ep-Fx25	
57	横固定金具ボルト	φ6	0.02	2	0.04	S5400鋼板	Ep-Fx25	
58	昇降ガイド固定ボルト	-	-	-	-	-	-	(1) ※a
合計			1スパンあたり重量 622.65kg (1mあたり重量 155.66kg)					
			送り止め1ヶ所あたり重量 230.14kg					

注) ①-特記のない製品の表面処理は、JIS H8641 (亜鉛めっき) に準ずる。但し、ボルト・ナット類のナット部を除く。

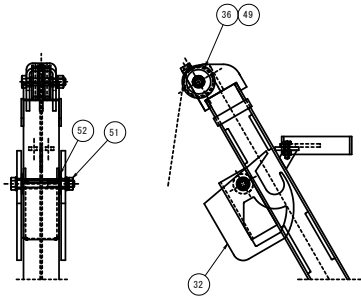
- () ※a内の数字は、送り止め用数量を示す。 - () ※a内の数字は、上縦主桁に送り止め用数量を示す。

- () ※a内の数字は、1スパン毎上縦主桁の必要数量を示す。 () ※a内の数字は、上縦主桁1本設置時の必要数量を示す。

-※a 有孔鋼板は、厚さ30%

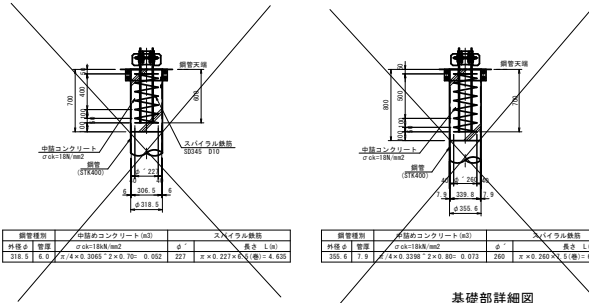
-※d 防雪柵は、高耐食性メッキ鋼板ZM (Zn-55Al-3%Cu) を使用する。

令和 8 年度 道路改良 (南研) 工事	
工事番号	第6800号
路線名	国道279号
施工箇所	上北郡横浜町字吹越地内
高性能防雪柵H-5m 杭基礎型 (2)	縮尺 1:10
図面番号	10 案中 10
上北県土整備事務所	
青 森 県	

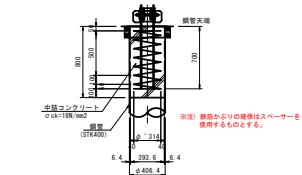


滑車-板固定金具詳細図
(S=1:15)

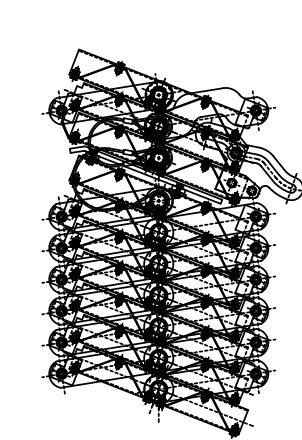
品 番	名 称	寸法	単 位	数 量	重量	材質	規格	備 考
37	ウィンチ	885-380	12.00	-	(24.00)	-	-	(27) 885
38	ウィンチベース	□120×60×4 (縁板プレート付)	9.87	-	(19.74)	S18X400	HD250	(27) 885
39	ウィンチ固定金具	PL-12	1.95	-	(3.90)	S3400	HD250	(27) 885
56	鋼管継手	φ61×250	-	-	-	-	-	(140) 885
59	シンダー-取付金具	PL-19	2.54	-	(2.54)	S3400	HD250	(11) 885
60	シンダー-取付金具	PL-19	2.30	-	(2.30)	S3400	HD250	(11) 885
61	シンダー-取付金具	PL-9	8.35	-	(8.35)	S3400	HD250	(11) 885
62	シンダー-取付金具	PL-9	7.00	-	(7.00)	S3400	HD250	(11) 885
63	シンダー-固定ピン	φ24	0.29	-	(0.58)	S3400	HD250	(27) 885
64	シンダー-固定ピン	φ6	0.02	-	(0.04)	S305鋼板	Ep-Fe/Zn	(27) 885
65	シンダー-取付金具	φ6	0.02	-	(0.02)	S305鋼板	Ep-Fe/Zn	(11) 885



基礎部詳細図
(S=1:30)



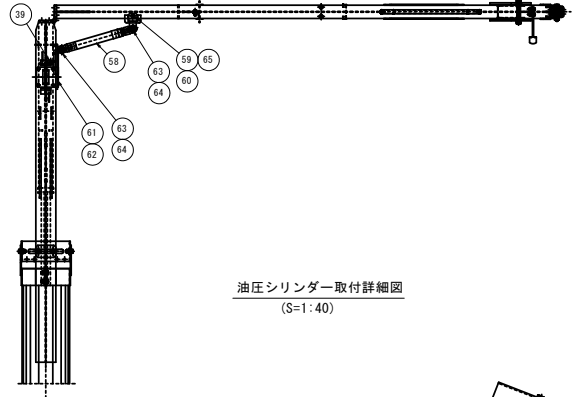
鋼管種類	中径のコンクリート (α2)	α	スパイラル数値
外径 α1 長さ	α1×α1×α2	α	α1×α1×α2
315.5 5.0	α1×α1×3095 α2×0.70 0.002	227	α×0.227×α1 (α1) 4.435



基礎部詳細図
(S=1:30)

高性能防雪柵H-5m 杭基礎型 (2)

(参考図)



油圧シリンダー取付詳細図
(S=1:40)

板ユニットA

板ユニットB

板ユニットC

板ユニットD

板ユニットE

板ユニットE

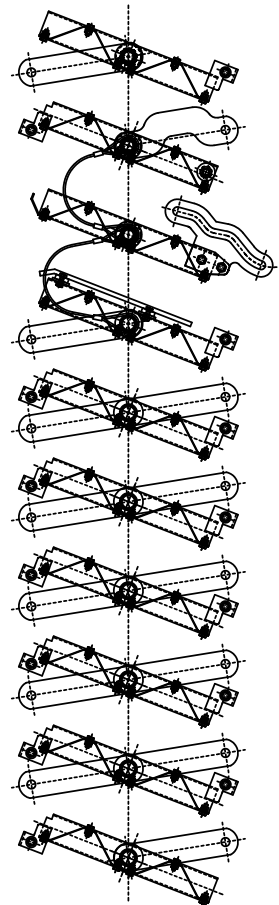
板ユニットE

板ユニットE

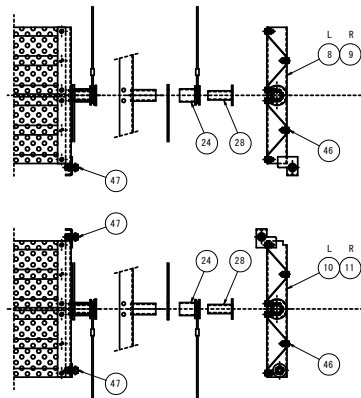
板ユニットE

板ユニットE

板ユニットF



収納時板ユニット詳細図
(S=1:40)



板ユニットA

板ユニットB

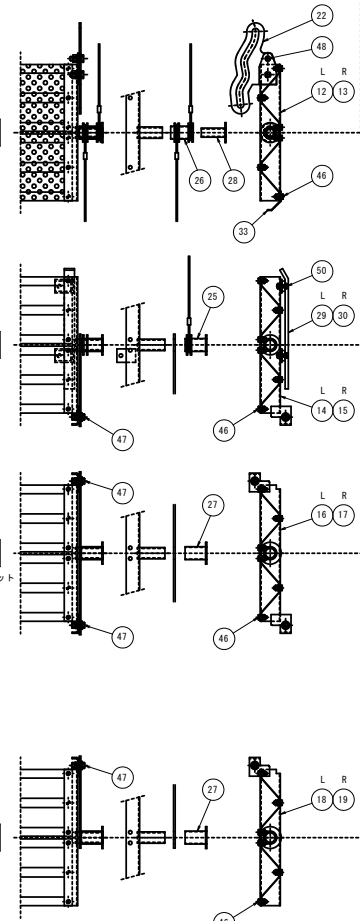
板ユニットC

板ユニットD

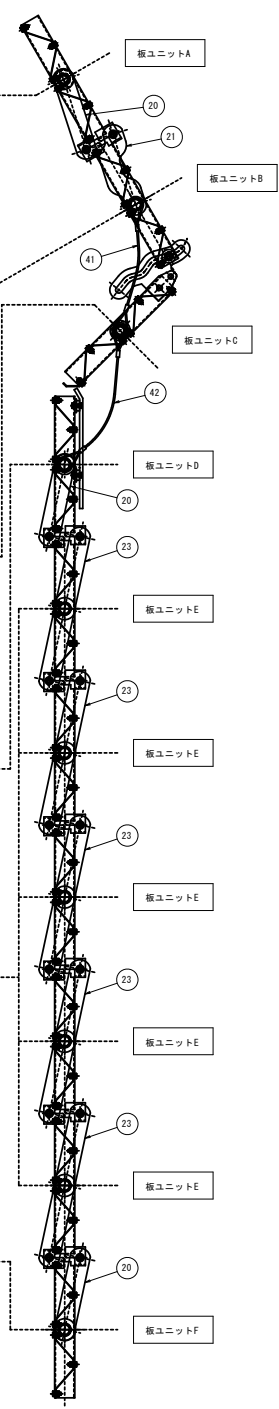
板ユニットE

板ユニットF

注) 1スパンに5セット



板ユニット詳細図
(S=1:20)



板ユニットA

板ユニットB

板ユニットC

板ユニットD

板ユニットE

板ユニットE

板ユニットE

板ユニットE

板ユニットE

板ユニットF