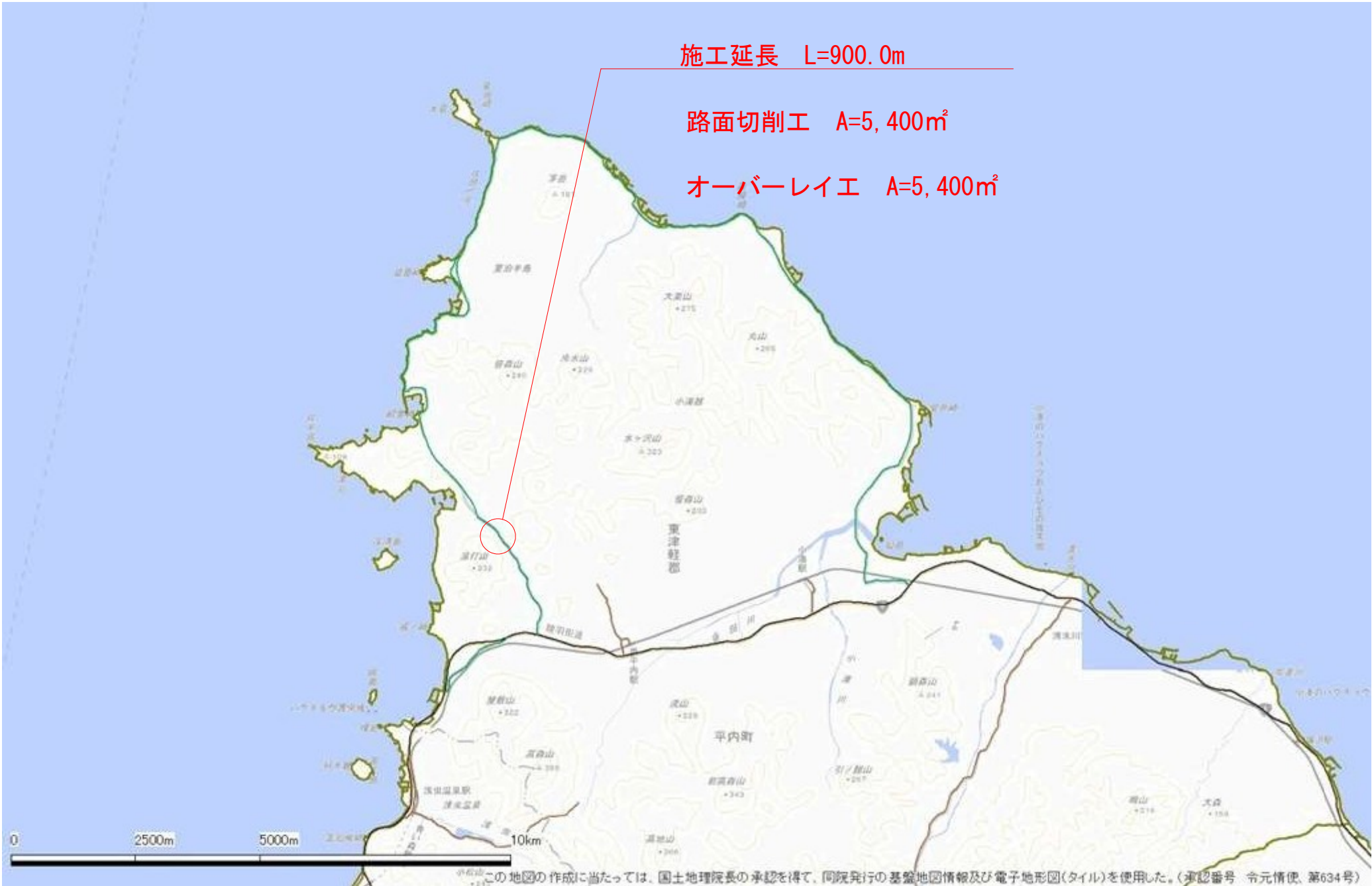


令和8年度 夏泊公園線舗装道維持修繕 工事	
工事番号	第1380号
路線名 河川	主要地方道 夏泊公園線
施工所	平内町大字茂浦 地内
位置図	縮尺 ー
図面番号	5 葉中 1
東青県土整備事務所	
青 森 県	

位置図



令和8年度 夏泊公園線舗装道維持修繕 工事	
工事番号	第1380号
路線名 河川	主要地方道 夏泊公園線
施工箇所	平内町大字茂浦 地内
計画平面図(1)	縮尺 1:1000
図面番号	5 葉中 2
東青県土整備事務所	
青 森 県	

28.200kp~28.500kp

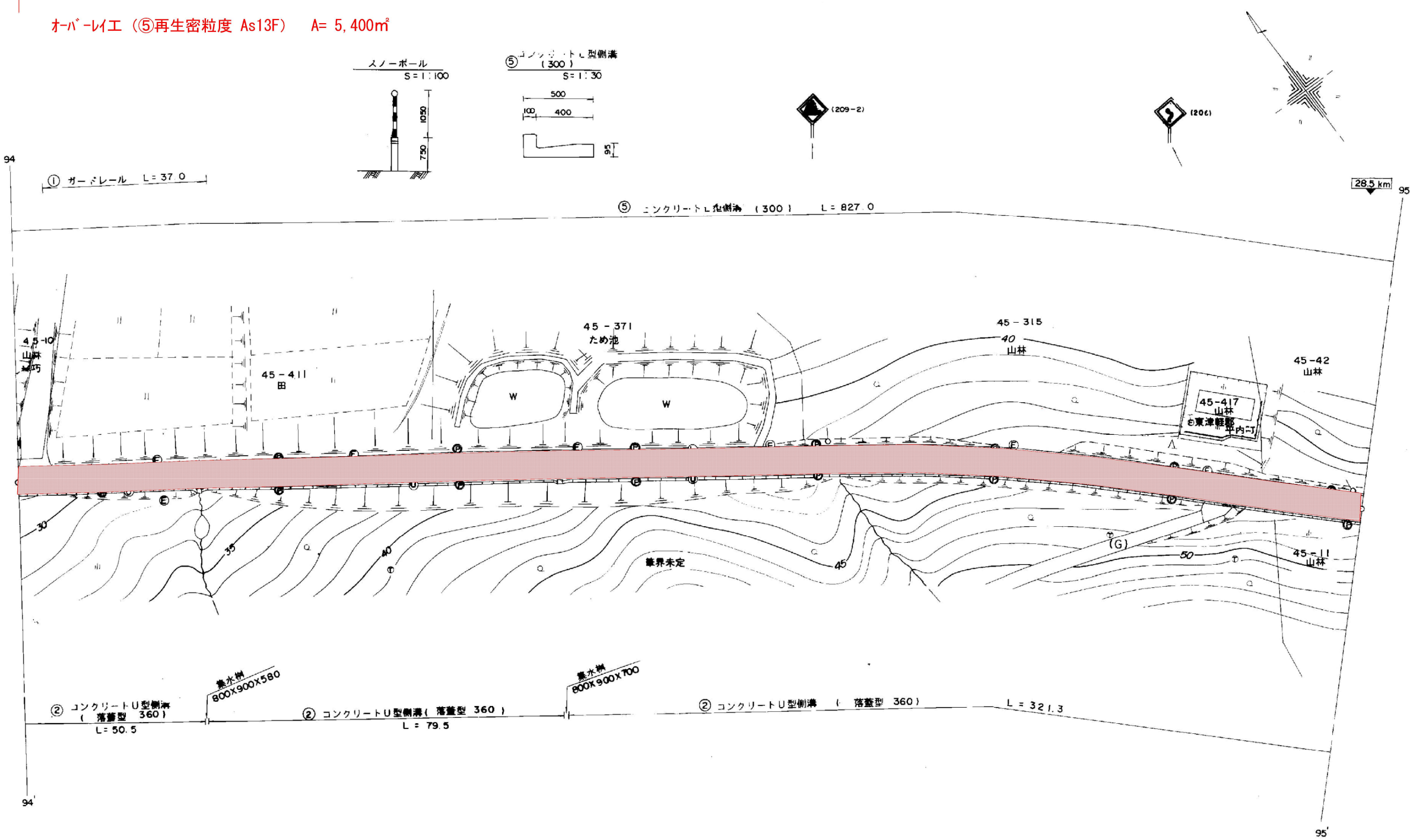
計画平面図(1)

工事起点
28.200kp

施工延長 L=900.0m

路面切削 A= 5,400㎡

オーバーレイ (⑤再生密粒度 As13F) A= 5,400㎡

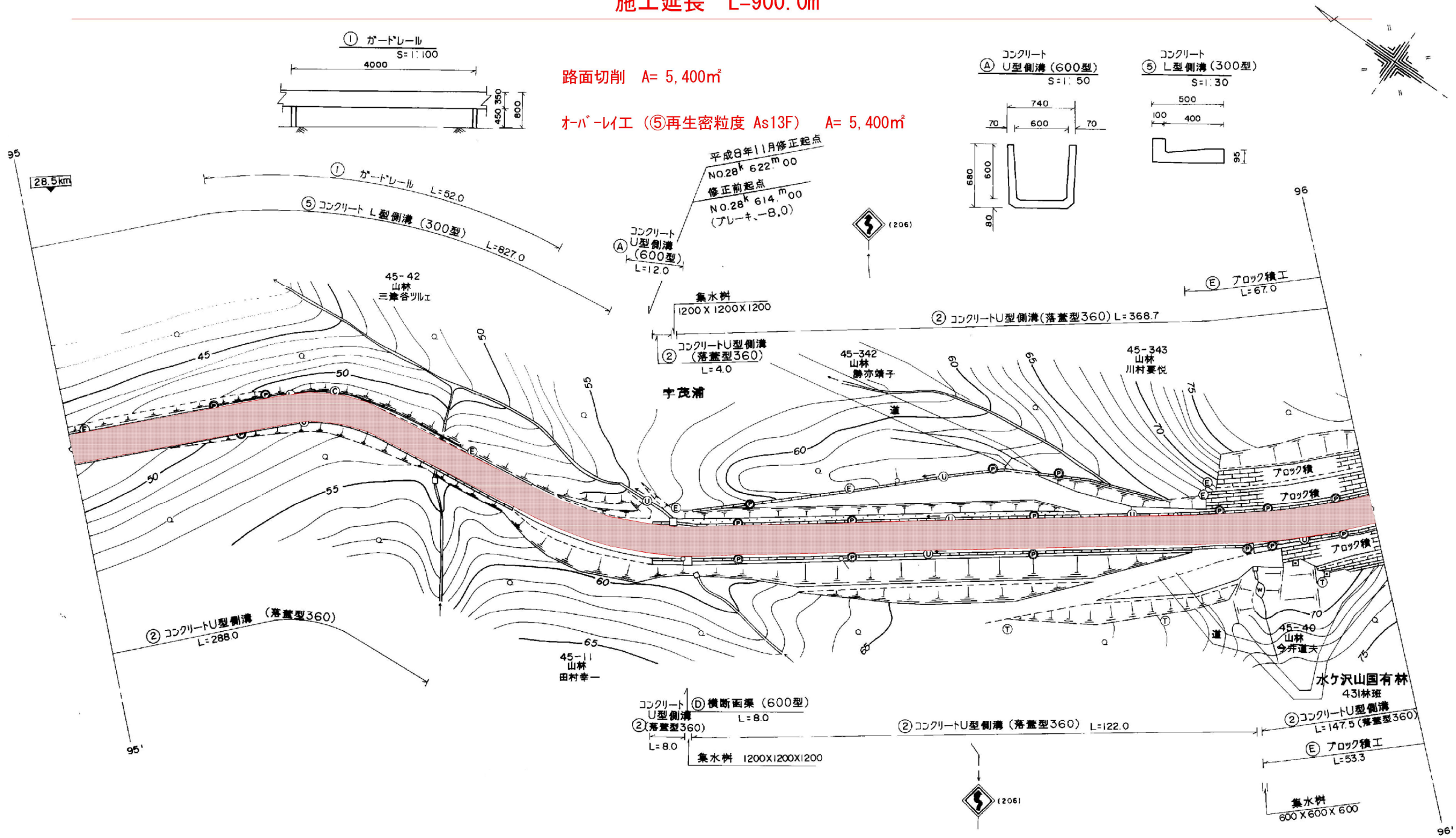


令和8年度 夏泊公園線舗装道維持修繕 工事	
工事番号	第1380号
路線名 河川	主要地方道 夏泊公園線
施工箇所	平内町大字茂浦 地内
計画平面図(2)	縮尺 1:1000
図面番号	5 葉中 3
東青県土整備事務所	
青 森 県	

28.500kp~28.800kp

計画平面図(2)

施工延長 L=900.0m



令和8年度 夏泊公園線舗装道維持修繕 工事	
工事番号	第1380号
路線名 河川	主要地方道 夏泊公園線
施工箇所	平内町大字茂浦 地内
計画平面図(3)	縮尺 1:1000
図面番号	5 葉中 4
東青県土整備事務所	
青 森 県	

28. 800kp～29. 100kp

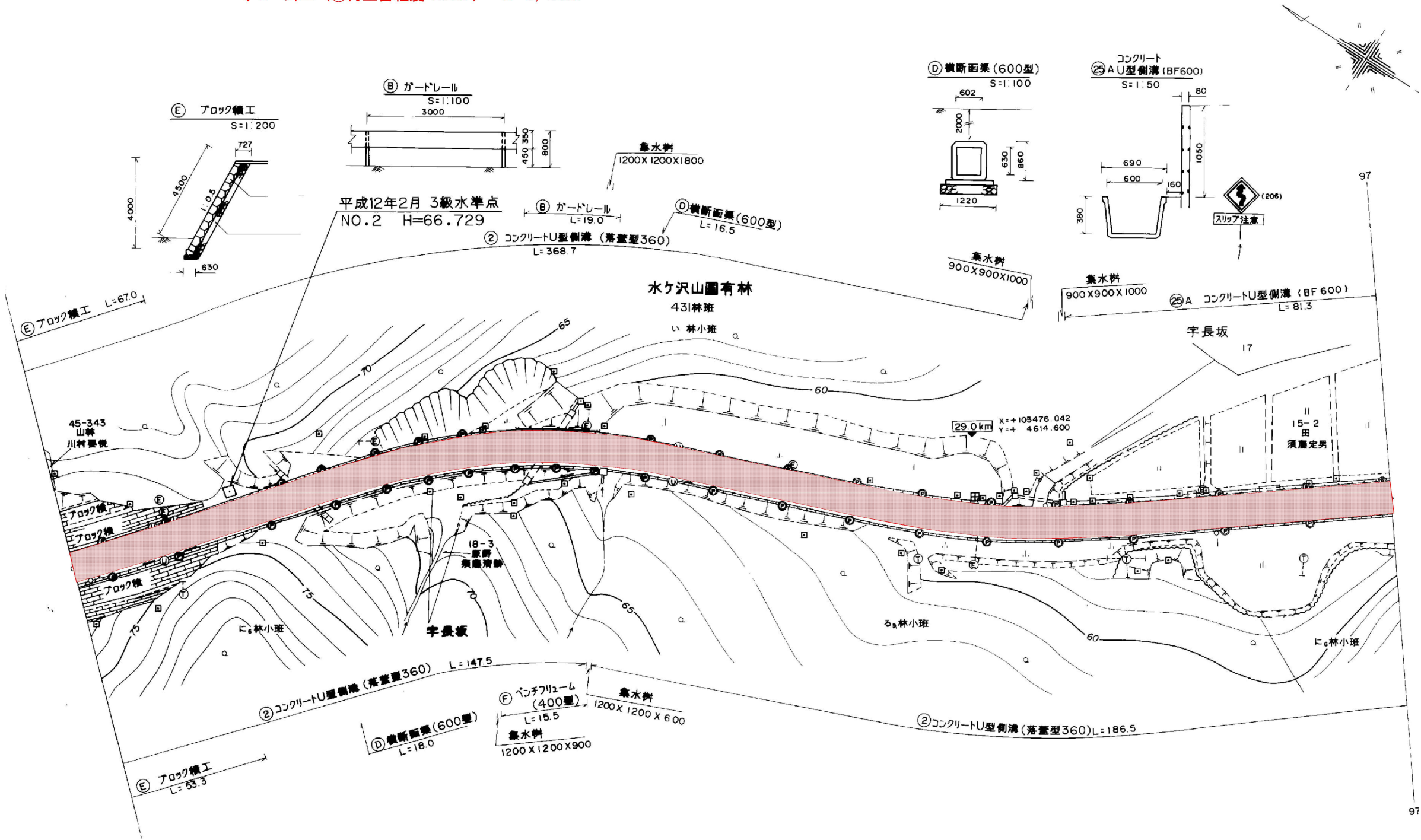
計画平面図(3)

施工延長 L=900.0m

工事終点
29.100kp

路面切削 A= 5,400㎡

カーレーエ (⑤再生密粒度 As13F) A= 5,400㎡



令和8年度 夏泊公園線舗装道維持修繕 工事	
工事番号	第1380号
路線名 河川	主要地方道 夏泊公園線
施工箇所	平内町大字茂浦 地内
標準横断面図	縮尺 1:25
図面番号	5 葉中 5
東青県土整備事務所	
青 森 県	

標準横断面図

